

## Impresora de etiquetas BBP®11



[www.bradylatinamerica.com](http://www.bradylatinamerica.com)

Eficiencia,  
versatilidad y  
desempeño, todo  
en una impresora  
de etiquetas  
multiusos.

Complemente el sistema de impresión Brady BBP®11 con:

- Software LabelMark™ para etiquetado

Con alta velocidad de impresión y una amplia lista de opciones de etiquetado, así como un diseño sencillo, la impresora BBP®11 reúne muchas funcionalidades en una herramienta compacta. Desde etiquetas hasta marcadores de alambre, la impresora BBP®11 ofrece versatilidad para imprimir todas sus etiquetas desde una sola máquina, ahorrando costos, reduciendo tiempo muerto y simplificando el etiquetado.

Además, con la extensa línea de etiquetas de alto desempeño de Brady, puede estar seguro de que las etiquetas que haga con la impresora BBP®11 son duraderas y de alta calidad, como es de esperarse con Brady.

### Herramienta todo en uno. La mejor solución para etiquetado.

- Impresión de etiquetas de alto rendimiento: hasta 1,000 etiquetas por día.
- Diseño intuitivo para reducir tiempo en la instalación de ribbon y consumibles.
- Calibración y configuración sencillas.
- Etiquetas precisas y de alto desempeño, en cuestión de segundos.

### Etiquetado a demanda y de alta velocidad para tener áreas de trabajo más eficientes

- Haga todas sus etiquetas con una sola impresora versátil.
- Imprime en una variedad de materiales de hasta 4" de ancho.
- Ideal para texto, logos y códigos de barras.
- Más de 800 variedades de etiquetas, cintas, marcadores de cable, mangas termocontráctiles, incluyendo etiquetas Permasleeve® de Brady, y más.
- Equipada con conectividad Ethernet y tres puertos de comunicación (USB, LPT, y serial).



Para obtener más información, visite  
[www.bradylatinamerica.com](http://www.bradylatinamerica.com)

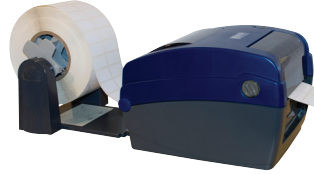
## Versátiles opciones de etiqueta

La impresora BBP®11 funciona con una variedad de materiales especializados Brady, brindándole más opciones económicas de etiquetado. La impresora acepta materiales de hasta 4" de ancho y desde 0.125" a 40" de alto (300 dpi), con ancho máximo de impresión de 4.17", y diámetro máximo de rollo externo de 5" dentro de la impresora y de 8" en el sujetador externo de medios.

Con el eje de centrado de la cinta de impresión, usted podrá cambiarla de manera rápida, eliminando además la posibilidad de que la cinta se arrugue. La longitud estándar del ribbon es de 242 pies.

Visite [www.bradylatinamerica.com](http://www.bradylatinamerica.com) para consultar materiales adicionales y ribbons recomendados.

Propiedades físicas	
Gabinete	Diseño mecanismo de carcasa
Medidas	10.16" (L) x 7.95" (An) x 6.81" (Al) (258 mm (L) x 202 mm (An) x 173 mm (Al))
Peso	<5.51 lb (<2.5 Kg)
Método de impresión	Transferencia térmica y térmico directo
Resolución	300 DPI
Velocidad de impresión	2, 3 pulgadas por segundo
Capacidad del ribbon	360 pies (110 m), núcleo de 0.5"
Capacidad del rollo de etiquetas	5" OD (8" con sujetador de medios)
Electrónica	
Procesador:	32-bit RISC
Memoria:	Memoria flash de 2MB 8MB de SDRAM Ranura para tarjeta SD
Fuente de energía	Suministro de energía universal externa
Interruptor de operación, botón, LED	Un interruptor de encendido Un botón de alimentación Un LED (3 colores: verde, ámbar, rojo)
Sensores	Sensor de transmisión Sensor de marca reflectante negra Sensor de cabezal abierto Sensor codificador de cinta
Interfaz	
RS-232C (Serial) USB 2.0 (modo de alta velocidad) Centronics (Paralelo) Ethernet interno	
Código de barras	
Código de barras 1D	Código 39, Código 93, Código 128UCC, Código 128 subsets A, B, C, Codeabar, interleave 2 de 5, EAN8, EAN13, EAN128, UPC-A, UPC-E, EAN y UPC 2(5) dígitos, MSI, PLESSEY, POSTNET, RSS-Stacked, RSS14
Código de barras 2D	PDF-417, Maxicode, DataMatrix, código QR
Fuentes	
Fuentes internas	8 fuentes alfanuméricas 1 fuente True Type Motor de fuentes True Type integrado



\*Impresora con sujetador de medios disponible para rollos grandes

Dirección de impresión	
Rotación de fuentes en códigos de barras: 0°, 90°, 180° y 270°	
Comando de configuración/Idioma de la impresora	
TSPL2	
Consumibles	
Tipo de consumible	Continuo, troquelado, plegado, tarjeta, sin base (sólo DT)
Bobina	Bobina de rollo externo
Ancho de medios	1.0"-4.6" (25.4-118 mm) Ancho máx. de impresión 4.17"
Sujetador de medios	1" y núcleo de 1.5" (núcleo de 3" con el sujetador de medios externo)
Grosor de los consumibles	0.06-0.650 mm (0.002" - 0.025")
Condiciones ambientales	
Operación	41°F-104°F (5°-40°C), 25-85% no condensante
Almacenamiento	-40°F-140°F (-40°-60°C), 10-90% no condensante
Regulaciones de seguridad	
FCC Class B, CE Class B, C-Tick Class B, BSMI Class B, UL, CUL, TUV/GS, GOST-R, NOM	
Códigos ambientales	
RoHS, WEEE	

## Más información en [www.bradylatinamerica.com](http://www.bradylatinamerica.com)

Número de parte	Descripción
BBP11-34L	Impresora BBP11 300 dpi (con ethernet)
BBP11-U	Sujetador externo de rollos
120994	Estuche con ruedas

EEUU  
1-888-272-3946  
[www.BradyID.com](http://www.BradyID.com)

Canadá  
1-800-263-6179  
[www.BradyCanada.ca](http://www.BradyCanada.ca)

América Latina  
01-800-262-7777  
[www.BradyLatinAmerica.com](http://www.BradyLatinAmerica.com)

