



# La combinación ideal entre desempeño e inteligencia



**BradyPrinter i5100**  
**Impresora industrial de etiquetas**

# La mezcla perfecta de desempeño e inteligencia

Si busca una impresora con las capacidades de impresión fundamentales para el trabajo que usted necesita realizar diariamente, no busque más que la impresora i5100. Obtendrá la combinación perfecta de desempeño de alto volumen y tecnología de impresión inteligente para facilitar la alta mezcla de impresión en su planta.

Es muy fácil ver cómo la impresora i5100 facilita la impresión industrial, con lo siguiente:

**Simples cambios de ajuste:** La intuitiva pantalla táctil permite cambiar los ajustes de su impresora fácil y rápidamente.

**Impresión de alto desempeño:** Esta impresora proporciona todas las características fundamentales que necesita para tener impresión de alto desempeño.

**Tecnología de impresión inteligente:** Elimine las conjeturas al cambiar los materiales y configurar los materiales y el software para que se comuniquen con la impresora.

**Diseño de carga inteligente:** Cambiar los materiales es más fácil que nunca con los ejes para cintas de impresión especialmente diseñados, y con los soportes de rollos de centrado automático que se bloquean en su lugar sin molestos pasos adicionales.

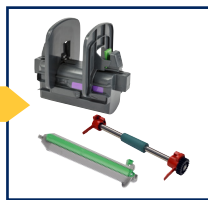
**Opciones de hardware:** Tendrá una variedad de puertos de conexión para permanecer conectado de la forma que necesite y tendrá rodillos intercambiables para optimizar la impresión en una variedad de anchos de material.

## La solución completa de BradyPrinter i5100



Impresora industrial  
BradyPrinter i5100

Página 3-6



Accesorios para la  
impresora

Página 7



Etiquetas, tarjetas y  
cintas de impresión

Página 8-9



Software para creación  
de etiquetas e  
integración de datos

Página 10



Especificaciones  
técnicas de la  
impresora

Página 11

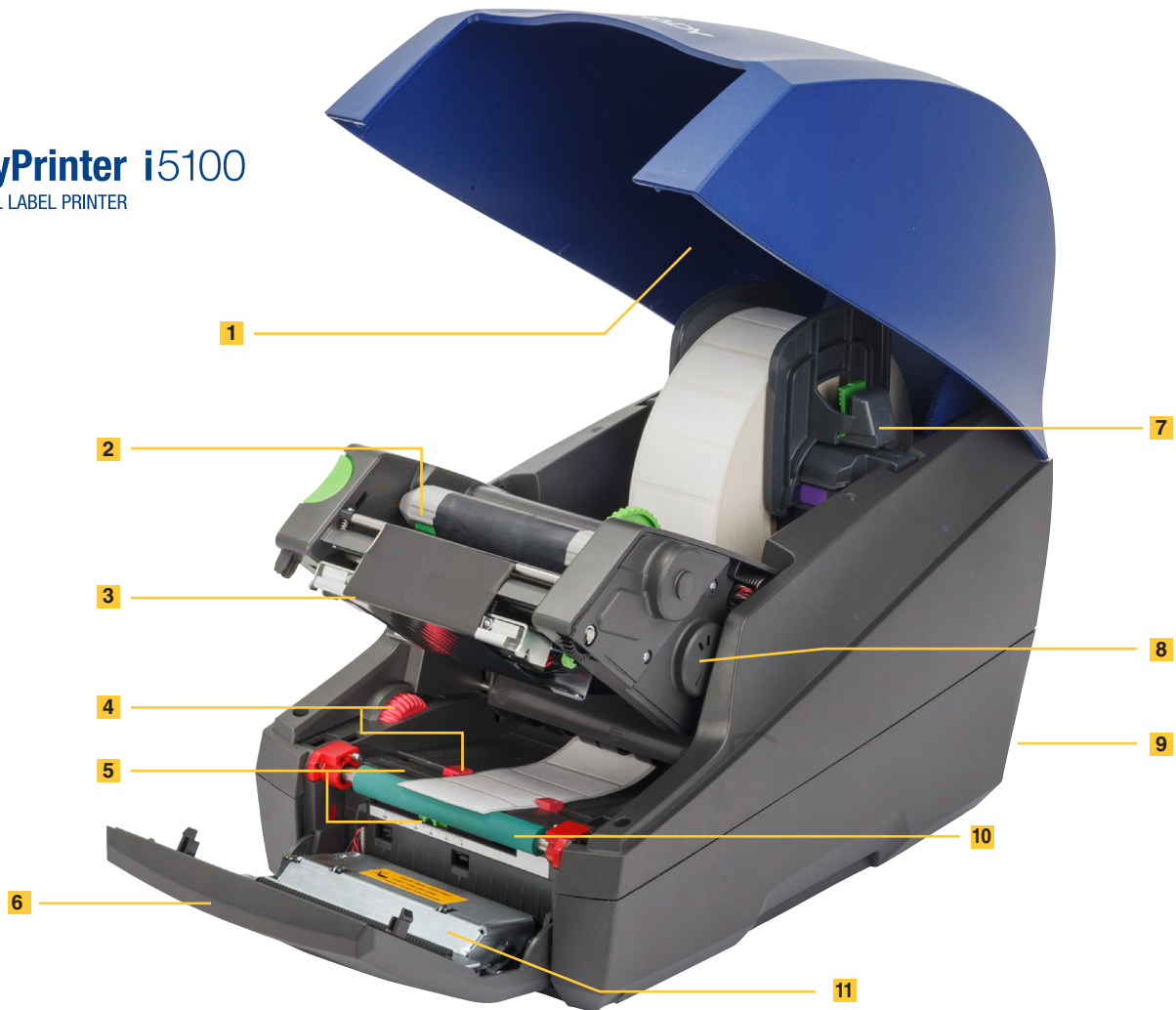


Soporte técnico  
global

Página 12

# BradyPrinter i5100

INDUSTRIAL LABEL PRINTER



## 1 Diseño de carga superior

Reduce el espacio que ocupa en su lugar de trabajo y simplifica la alineación y carga del material

## 2 Eje para rebobinar la cinta de impresión

Ambos ejes están codificados para asegurar el lado correcto de la tinta y que se deslice rápidamente sin enrollado complicado de la cinta de impresión, sin ejes que aflojar o apretar, y sin necesidad de núcleo de repuesto para cinta de impresión.

## 3 Cabezal de impresión

Los cabezales de impresión de 300 o 600 dpi son intercambiables mediante el departamento de servicio de Brady para que pueda cambiar la resolución de impresión si así lo necesita.

## 4 Ajuste de guías del material (material alineado al centro)

Un simple giro del disco centra automáticamente las guías de material anchos de 5.1 mm a 114 mm

## 5 Sensores

Los sensores de intervalos y muescas son fáciles de ajustar, y los rollos habilitados para IP comunican al usuario cuál usar y dónde ajustarlos para cada parte.

## 6 Panel de control de la pantalla táctil

Íconos y cursores para ajustar fácilmente la configuración de la impresora y muestra información sobre partes cuando se usan los rollos habilitados para Brady IP.

## 7 Soporte de rollo con detección de etiqueta

La impresora detecta automáticamente los rollos de etiqueta habilitados para Brady IP para comunicar la información de configuración de la etiqueta con la impresora y el software Brady. Soporte para rollo de núcleo de 3"

## 8 Diente de la cinta de impresión con detección de parte

La impresora detecta automáticamente la parte de cinta de impresión habilitada para IP y comunica la información al usuario y advierte si se está usando una cinta de impresión incorrecta.

## 9 Opciones de la interfaz

USB, RS232C, Ethernet y tarjeta SD (en la parte posterior de la etiqueta)

## 10 Rodillo de impresión

Rodillos de caucho sintético verde disponibles en 4 anchos y pueden ser reemplazados por el usuario si se gastan o para usar en conjunto rodillos angostos con materiales angostos.

## 11 Cortador automático integrado (modelo opcional)

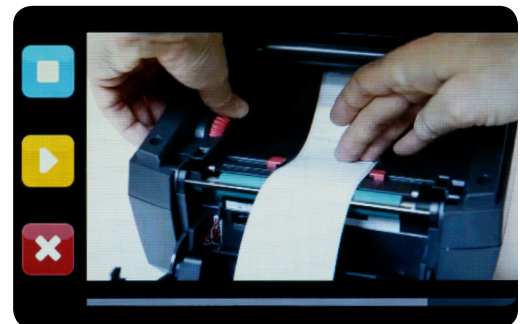
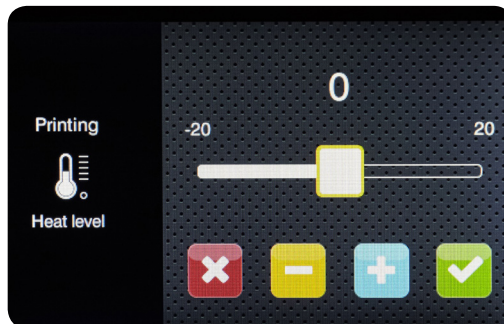
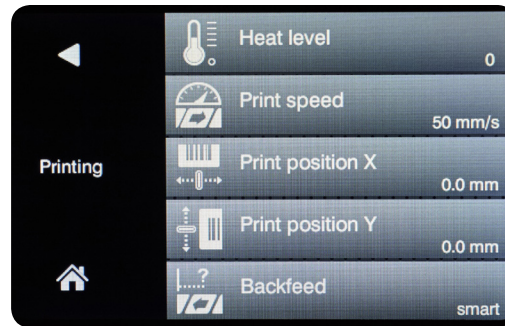
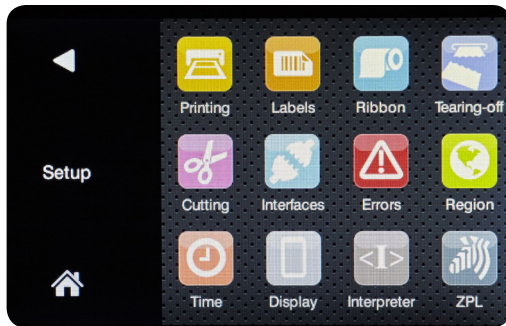
Cortador integrado para corte completo en los materiales aprobados.



## Cambie fácil y rápidamente la configuración de la impresora.

Realice cambios de forma rápida y sencilla en la BradyPrinter i5100 con la pantalla táctil intuitiva. Los íconos, botones y controles deslizantes coloridos permiten navegar entre pantallas, realizar cambios en la configuración de la impresora y ver el estado de la impresora con facilidad.

La interfaz de usuario fácil de usar también incluye mensajes responsivos y videos de instrucciones incluidos.



## Impresión de alto desempeño de principio a fin

Con las capacidades de impresión fundamentales que usted necesita para hacer su trabajo, está impresora es la fuerza de trabajo de alto volumen para mezclas altas en la mayoría de los materiales industriales más comunes. La impresora ofrece un robusto poder de procesamiento para manejar los trabajos de alto volumen que se envíen, y puede imprimir en etiquetas chicas desde 0.20 pulgadas.

Gracias a que es compatible con el software para creación de etiquetas Brady Workstation y Labelmark™ de Brady, esta impresora facilita una creación de etiquetas sin ningún problema.



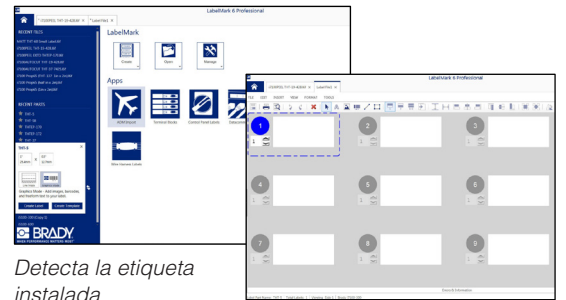
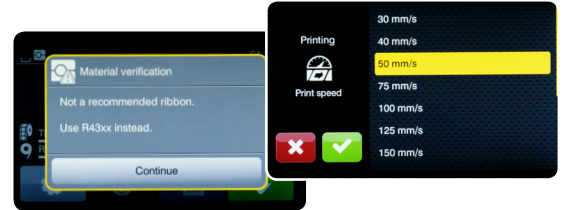
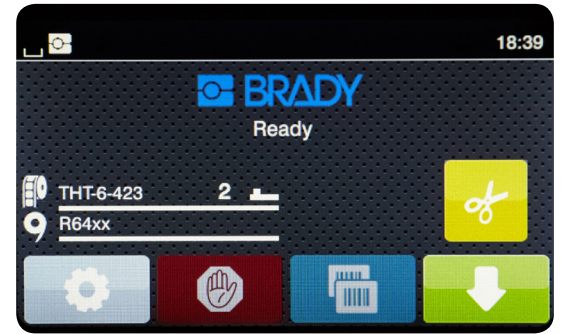
# Tecnología de impresión inteligente significa tener una configuración más fácil y rápida.

Los suministros de Brady habilitados para IP permiten a la impresora, las etiquetas y cintas de impresión y al software trabajar en conjunto para configurar y crear etiquetas de forma eficiente. Todo está en la tarjeta RFID habilitada para IP integrada en nuestros materiales - ésta almacena el tamaño, tipo, color, cantidad y compatibilidad del material. Cuando se instala, la tarjeta envía la información a la impresora y al software y la muestra en pantalla para proporcionar una variedad de beneficios que ahorran tiempo y dinero, donde se incluye:

- Medidor de consumible restante
- Selector de sensor automático
- Configuración automática de partes en el software
- Configuración automática de velocidad de impresión y de calor
- Advertencia de incompatibilidad de cintas de impresión



Suministros habilitados para IP con tarjeta RFID



Detecta la etiqueta instalada

El usuario solo ingresa el contenido de la etiqueta

# Diseño inteligente para rápidos cambios de materiales

Los ejes y soportes de rollos para las cintas de impresión Brady están diseñados específicamente para simplificar el molesto proceso de carga de los materiales tradicionales. Los rollos de material se colocan fácil y rápidamente y siempre con la orientación correcta. Esta característica hace que esta impresora sea ideal para plantas que usan una variedad de materiales a lo largo del día.





## Reduzca el desgaste del cabezal de impresión con anchos de rodillo variables.

Para mantener su impresora funcionando sin problemas y para evitar costos innecesarios, la impresora BradyPrinter i5100 tiene rodillos disponibles en una variedad de anchos que se pueden reemplazar rápidamente para mejorar la vida del cabezal de impresión. Estos rodillos están diseñados para usarse con materiales que tienen anchos similares, para ayudar a reducir el desgaste en el cabezal de impresión.



## Conéctese con confianza

La impresora i5100 ofrece diversos puertos de conexión en la parte posterior para permitirle conectar dispositivos comunes a la impresora.



- 1** Ranura para tarjeta de memoria SD
- 2** Puertos host 2 x USB (para unidades de memoria, escáner, teclado, adaptador BT, unidad WLAN, llave de servicio)
- 3** Puerto USB 2.0 para dispositivos de alta velocidad para conexión a PC
- 4** Puerto Ethernet 10/100 BASE-T
- 5** RS232C Interfaz 1.200 a 230.400 baud/8 bit
- 6** Modo punto de acceso WLAN o de infraestructura (en modo de punto de acceso es posible conectar directamente un dispositivo móvil a una impresora vía WLAN)








# Impresoras BradyPrinter i5100 y accesorios

## Impresoras

La impresora se envía lista para usar con y soporte autodetectable de rollo de materiales, 1 eje para recolección de la cinta de impresión, cable de energía, cable USB, manual de usuario, licencia de usuario para la suite de software de identificación de producto y alambre de Brady Workstation, y un CD que incluye controladores, el manual de usuario en 24 idiomas y un manual de configuración.






No. de catálogo	Descripción	Detalles
 149452	Impresora industrial de etiquetas BradyPrinter i5100, Versión estándar 300 dpi	Imprime sobre etiquetas, tarjetas y materiales continuos en rollos o en abanico. El material es arrancado después de la impresión usando la barra de corte que viene estándar con la impresora.
149455	Impresora industrial de etiquetas BradyPrinter i5100, Versión estándar 600 dpi	Imprime sobre etiquetas, tarjetas y materiales continuos en rollos o en abanico. El material es arrancado después de la impresión usando la barra de corte que viene estándar con la impresora. El cabezal de 600 dpi es ideal para fuentes chicas, gráficos intrincados y códigos de barras, incluyendo códigos 2D.
 149453	Impresora industrial de etiquetas i5100, Versión con cortador automático, 300 dpi	Además de las capacidades del modelo estándar, esta configuración tiene un cortador automático integrado y una barra de corte para permitir impresión con arrancadoo corte durante la impresión. El corte está limitado a materiales compatibles con corte a longitudes en etiquetas verticales de 12mm o mayores.
149456	Impresora industrial de etiquetas i5100, Versión con cortador automático, 600 dpi	Además de las capacidades del modelo estándar, esta configuración tiene un cortador automático integrado y una barra de corte para permitir impresión con arrancadoo corte durante la impresión. El corte está limitado a materiales compatibles con corte a longitudes en etiquetas verticales de 12mm o mayores. El cabezal de 600 dpi es ideal para fuentes chicas, gráficos intrincados y códigos de barras, incluyendo códigos 2D.

## Accesorios

No. de catálogo	Descripción	Detalles
 149470	Soporte de repuesto para rollo de materiales i5100/IP, Detección automática	Compatible rollos de material de núcleo abierto de 3" y detecta automáticamente los rollos de material habilitados para Brady IP. Se separa y vuelve a juntar fácilmente para una fácil instalación autocentrada del rollo de material. También es compatible con los modelos IP.
 149562	Eje de recolección de cinta de impresión de reemplazo para i5100/IP	Cuenta con una pestaña verde flexible para enrollar más rápidamente la cinta de impresión y para una liberación rápida para retirar la cinta de impresión usada del eje. Cuando se usa este eje, no es necesario usar otro núcleo de cartón para la cinta. También es compatible con los modelos IP.
 149131	Memoria USB WLAN	2.4 GHz 802.11b/g/n + 5 GHz a/n/ac con antena de varilla para alcance extendido.
 149080	Adaptador USB Bluetooth	Adaptador USB Bluetooth
 149563	Cable RS232	Cable de conexión RS232 C 9/9 pin, 3 m longitud.

## Rollos de impresión reemplazables

Minimice el desgaste en el cabezal de impresión al usar en conjunto rodillos angostos con materiales angostos - siempre asegúrese que el rodillo sea más amplio que el material de etiqueta y que la cinta de impresión sea más ancha que el rodillo.

No. de catálogo	Descripción	Detalles
 149471	Rodillo de impresión 120 mm	Para materiales de hasta 119 mm de ancho. Use cintas de impresión de al menos 121 mm de ancho.
 149598	Rodillo de impresión 80 mm	Para materiales de hasta 79 mm de ancho. Use cintas de impresión de al menos 81 mm de ancho.
 149473	Rodillo de impresión 50 mm	Para materiales de hasta 49 mm de ancho. Use cintas de impresión de al menos 51 mm de ancho.
 149472	Rodillo de impresión 25 mm	Para materiales de hasta 26 mm de ancho. Use cintas de impresión de al menos 26 mm de ancho.
 PCK-6	Hisopos con IPA para limpieza de la impresora	Hisopos sintéticos libres de pelusa empapados con alcohol isopropílico para limpieza de los rodillos, cabezales de impresión y sensores. Paquete de 50 hisopos envueltos individualmente.

# Las etiquetas correctas hechas por la empresa correcta

Nada sale de las puertas de Brady sin cumplir con los estándares de calidad más altos. Con el respaldo de más de 100 años de experiencia en identificación y rigurosas pruebas de investigación y desarrollo, Brady fabrica materiales en los que usted puede confiar.

La impresora BradyPrinter i5100 ofrece más de 100 materiales de etiqueta, más de 3,000 etiquetas de catálogo y materiales personalizados, así como partes que pueden usarse en una variedad de aplicaciones, incluyendo:

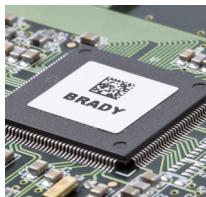
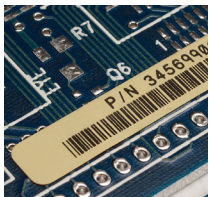


## Aplicaciones en identificación de producto y línea de producción



- Etiquetas metalizadas y placas de clasificación
- Etiquetas de pruebas de calidad
- Etiquetas con evidencia de alteraciones y resistentes a alteraciones
- Etiquetas para identificación de producto
- Etiquetas de trabajo en proceso
- Etiquetas reposicionables
- Etiquetas para código de barras
- Etiquetas destruibles

## Aplicaciones en electrónica y placas de circuitos



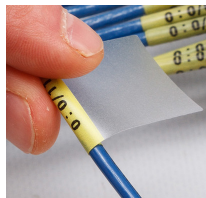
- Etiquetas de poliamida
- Etiquetas disipadoras de la estática
- Etiquetas de poliéster
- Etiquetas removibles de poliamida
- Etiquetas para componentes de placas de circuitos

## Aplicaciones en logística, en la industria general e identificación de activos



- Etiquetas de papel
- Etiquetas para rastreo de activos
- Etiquetas con evidencia de alteraciones y resistentes a alteraciones
- Etiquetas para bolsas y tarimas
- Tarjetas
- Etiquetas reposicionables
- Etiquetas de poliéster
- Etiquetas para recipientes y estantes

## Aplicaciones en electricidad y automatización



- Etiquetas adhesivas envolventes para alambre
- Marcadores autolaminables para alambres
- Mangas termocontráctiles para alambre
- Etiquetas para interior de paneles
- Tarjetas para cables
- Etiquetas para botoneras/Alternativa a las placas grabadas
- Materiales para placas de clasificación de paneles
- Etiquetas de uso general
- Etiquetas de arco eléctrico para paneles

## Aplicaciones en laboratorios y rastreo de muestras

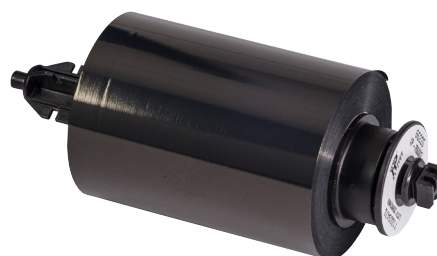


- Etiquetas para tubos y viales
- Etiquetas criogénicas
- Etiquetas para portaobjetos/Solventes y resistentes a alteraciones
- Etiquetas removibles para cristalería
- Etiquetas para humedad, baños de agua y autoclave
- Etiquetas para platos, bandejas y placas de pocillos
- Etiquetas para casetes de tejidos y aplicadores
- Etiquetas para equipo general de laboratorios



# Cintas de impresión para i5100

Las cintas de impresión habilitadas para IP están diseñadas para garantizar la orientación correcta del lado de la tinta, todo el tiempo, lo que evita daños a su cabezal de impresión y permite colocarlas rápidamente.



Descripción de la serie de cinta de impresión	No. de catálogo de la impresora IP	Medida	Color
<b>R4300 Cera/Resina</b> Fuerte resistencia ambiental contra manchas y productos químicos. Calidad de impresión nítida y confiable, para maximizar la legibilidad de códigos de barras	IP-R4306	1.570" x 984'	Negro
	IP-R4302	2.360" x 984'	Negro
	IP-R4300	3.270" x 984'	Negro
	IP-R4307	4.330" x 984'	Negro
<b>R4400 Resina</b> Alta densidad, excelente resistencia a solventes, a altas temperaturas y a rayones.	IP-R4400-WT	2.360" x 984'	Blanco
	IP-R4402-WT	3.270" x 984'	Blanco
	IP-R4407-WT	4.330" x 984'	Blanco
	IP-R4400-GR*	2.360" x 984'	Verde
	IP-R4402-GR*	3.270" x 984'	Verde
	IP-R4400-RD*	2.360" x 984'	Rojo
	IP-R4402-RD*	3.270" x 984'	Rojo
	IP-R4407-RD*	4.330" x 984'	Rojo
	IP-R4400-BL*	2.360" x 984'	Azul
	IP-R4402-BL*	3.270" x 984'	Azul
IP-R4407-BL*	4.330" x 984'	Azul	
<b>R4500 Cera/Resina</b> Fuerte resistencia ambiental contra manchas y productos químicos. Calidad de impresión nítida y confiable, para maximizar la legibilidad de códigos de barras	IP-R4500-RD	2.360" x 984'	Rojo
	IP-R4502-RD	3.270" x 984'	Rojo
	IP-R4507-RD	4.330" x 984'	Rojo
	IP-R4502-SV	3.270" x 984'	Plateado
	IP-R4500-BL	2.360" x 984'	Azul
	IP-R4502-BL	3.270" x 984'	Azul
IP-R4507-BL	4.330" x 984'	Azul	
<b>R4900 Resina</b> Super resistente a manchones a temperaturas altas. Resistencia superior a solventes.	IP-R4902	2.360" x 984'	Negro
	IP-R4900	3.270" x 984'	Negro
<b>R6000 Resina</b> Libre de halógenos, alta densidad, excelente resistencia a solventes, a altas temperaturas y a rayones.	IP-R6006	1.570" x 984'	Negro
	IP-R6000	2.360" x 984'	Negro
	IP-R6002	3.270" x 984'	Negro
	IP-R6007	4.330" x 984'	Negro
<b>R6100 Cera/Resina</b> Durabilidad excepcional para cintas de impresión de usos generales. Reducción en las necesidades de energía del cabezal de impresión.	IP-R6100	2.360" x 984'	Negro
	IP-R6102	3.270" x 984'	Negro
	IP-R6107	4.330" x 984'	Negro
<b>R6200 Resina</b> Diseñada para aplicaciones de etiquetado en entornos agresivos. Resistencia superior a productos químicos, a la abrasión y al calor.	IP-R6206	1.570" x 984'	Negro
	IP-R6200	2.360" x 984'	Negro
	IP-R6202	3.270" x 984'	Negro
	IP-R6207	4.330" x 984'	Negro
<b>R6400 Resin</b> Alta densidad, excelente resistencia a solventes, a altas temperaturas y a rayones.	IP-R6406	1.570" x 984'	Negro
	IP-R6400	2.360" x 984'	Negro
	IP-R6402	3.270" x 984'	Negro
	IP-R6407	4.330" x 984'	Negro
<b>R6600 Resina</b> Resistente al diésel para impresión en mangas Permasleeve y Heatex.	IP-R6600	2.360" x 984'	Negro
	IP-R6602	3.270" x 984'	Negro
	IP-R6607	4.330" x 984'	Negro
<b>R6700 Cera/Resina</b> Alto desempeño contra rayaduras, manchones y sustancias químicas agresivas	IP-R6700-WT	2.360" x 984'	Blanco
	IP-R6702-WT	3.270" x 984'	Blanco
	IP-R6707-WT	4.330" x 984'	Blanco
<b>R6800 Resina</b> Cinta de impresión blanca especializada para usarse en marcadores PermaSleeve HT de colores oscuros.	IP-R6800-WT	2.360" x 984'	Blanco
	IP-R6800-WT	3.270" x 984'	Blanco
	IP-R6807-WT	4.330" x 984'	Blanco
Eje de recolección de cinta de impresión de reemplazo	149562	—	—
Eje para cinta de impresión no compatible con IP	108231	—	—

\*  **Advertencia:** Daño reproductivo [www.P65Warnings.ca.gov](http://www.P65Warnings.ca.gov)

## Software para facilitar la creación de etiquetas

Brady es innovador en software intuitivo para facilitar la creación de etiquetas y hacerla más eficiente. Estas opciones de software están diseñadas para guiarle en el proceso de creación de etiquetas para minimizar los errores y simplificar la creación de etiquetas



### Software Brady Workstation para creación de etiquetas

Brady Workstation revoluciona la creación e impresión de etiquetas y señalamientos al ofrecer una variedad de suites y aplicaciones sencillas y eficientes de usar. Elija y personalice las herramientas que usa para hacer las actividades tal como usted necesita.



#### Incluye para los usuarios de i5100:

**Suite de Identificación de Producto y Alambre** – Esta suite le permite crear etiquetas para identificación de alambres y paneles, etiquetas básicas de texto, etiquetas con gráficos y formato personalizado, y serializar e importar datos en un solo rápido y eficiente proceso.

#### Hay otras suites y aplicaciones disponibles:



1. Vaya a [Workstation.BradyID.com](http://Workstation.BradyID.com)



2. Cargue Workstation con las aplicaciones y suites que necesite descarte las que no quiera.

Para obtener más información sobre las aplicaciones y las suites de aplicaciones Brady Workstation, visite [Workstation.BradyID.com](http://Workstation.BradyID.com)

### Software LabelMark™ 6 para creación de etiquetas

El software Brady LabelMark es una solución de software robusta basada en CD para diseño de etiquetas, importación de datos e impresión de etiquetas para una variedad de aplicaciones. El software complementario Socio de impresión de Brady le permite crear y administrar archivos de solo impresión en varias estaciones y sitios de impresión, y nuestro software complementario Data Automation le permite integrar la impresión automatizada en su lugar de trabajo y en sistemas de terceros.



# Especificaciones de la impresora

<b>Modelo(s):</b>	
Nombre del modelo	Impresora industrial i5100
Alineación de los materiales	Justificación central
<b>Interfaz de usuario:</b>	
Tipo de pantalla	Pantalla táctil LCD a color
Tamaño de la pantalla (diagonal)	4.3 pulg.
Resolución de pantalla (A x B)	272 x 480 píxeles
Idiomas en pantalla	Árabe (Egipto), búlgaro, chino (simplificado), croata, checo, danés, holandés, inglés, finés, francés, alemán, griego, húngaro, italiano, coreano, lituano, macedonio, noruego, persa, polaco, portugués, rumano, ruso, serbio, esloveno, español (castellano), español (México y Latinoamérica), sueco, tailandés, turco

Modo Brady o modo estándar, número de parte instalado de etiqueta y cinta de impresión, cantidad restante de suministros, sensor activado, dónde ajustar el sensor, datos recibidos, registro de secuencia de datos, advertencia de cinta de impresión, bluetooth, WLAN, ethernet, USB esclavo, hora, presencia de tarjeta SD y memoria USB.

<b>Cabezal de impresión/Características de impresión:</b>	
Resolución de impresión	300 dpi 600 dpi
Método de impresión	Transferencia térmica (300 o 600 dpi) Térmico directo (300 dpi - dependiendo del material y cabezal de impresión)
Capacidad de impresión a color	Impresión de un solo color
Velocidad de impresión	Hasta 11.8 pulg./seg. (300 dpi) Hasta 5.9 pulg./seg. (600 dpi)
Ancho de impr. (máx., transversal)	4.16 pulg.
Longitud de impresión (máx., vertical)	6.6 pies
Corte de material	Barra de corte, modelo opcional con autocortador

<b>Características de los materiales:</b>	
Impresión habilitada para IP	Sí - lee suministros habilitados para IP en el modo de impresión Brady
Ancho de los materiales (transversal incluyendo soporte)	0.24" a 3.35" (mangas continuas) 0.36" a 4.49" (otros materiales)
Ancho de etiqueta (transversal)	0.20" a 4.33"
Longitud de la etiqueta (vertical)**	0.20" mínimo (sin retroalimentación) 0.50" mínimo (sin retroalimentación) 0.47" mínimo (si se corta una etiqueta individual)
Grosor de los materiales	0.0024" a 0.029" (materiales de etiqueta) 0.070" máximo (B-593 material para botones pulsadores) 0.043" máximo (mangas termocontráctiles)
Diá. ext. del rollo de material (máx.)	8.07"
Diá. interno del rollo de material	3.0" a 3.94"
Rebobinado del rollo de material	Externo o interno
Dié, ext. del rollo para tomar el rebobinado interno (máx.)	n/a
Diámetro interno del rollo para tomar el rebobinado interno	n/a
Rollo para tomar el rebobinado interno	n/a

Estilos de materiales	Materiales precortados, materiales continuos, materiales con rollos de núcleo de 3", material en abanico (alimentación externa), tarjetas montadas en soporte, tarjetas sin soporte, materiales perforados, etiquetas adhesivas, mangas termocontráctiles de un lado, mangas continuas de alimentación externa, etiquetas autolaminables para cables, etiquetas realizadas para botones pulsadores, (sin autocorte), tarjetas para cables, etiquetas estilo Permarshield
Tipos de Material****	Rollos de materiales y cintas de impresión habilitados para IP (para impresión en modo Brady), PE (polietileno), PET (poliéster), PET Metalizado, PU (poliuretano), PVC (vinilo), PVF (fluoruro de polivinilo), PVDf (fluoruro de polivinilideno), PP (polipropileno), PI (poliamida), Poliuretano de poliéter (Heatex™), material de panel realizado para botones pulsadores, papel, materiales destructibles, materiales con evidencia de alteraciones y a prueba de alteraciones, otros materiales no incluidos en la lista

Oferta de números de parte de material Más de 2,900 números de parte de catálogo y personalizadas

<b>Características de la cinta de impresión:</b>	
Longitud de la cinta de impr. (máx.)	1,000 pies
Diá. ext. del rollo de cinta de impr. (máx.)	2.74 pulgadas
Diá. interno del núcleo del rollo de cinta de impresión	No es necesario el núcleo (suministros habilitados para IP), de otra forma 1.0"
Ancho de la cinta de impresión (transversal)***	1.0" a 4.49"
Lado de la tinta	Rebobinado interno o externo

<b>Electrónicos:</b>	
Procesador	32 bit 800 MHz velocidad del reloj
Memoria (RAM)	256 MB
Almacenamiento de datos (IFFS)	50 MB
Ranura para tarjeta SD (SDHC, SDXC)	512 GB máx.
Batería interna	Para fecha y hora internas (RTC)
Almacenamiento de datos apagada	Sí

<b>Características físicas y de funcionamiento:</b>	
Medidas (cerrada) (a x b x p)	12.5" x 9.5" x 17.1"
Peso (vacía)	14.6 lbs
Suministro de energía	100 - 240V AC, 50/60 Hz, PFC
Consumo de energía	<10W en espera / 150W típico / 300W máx.
Ambiente de operación	0 - 40°C / 10 - 85% HR no condensante
Ambiente de almacenamiento	0 - 60°C / 20 - 85% HR no condensante
Ambiente de transporte	-25 - 60°C / 20 - 85% HR no condensante
Organismos aprobadores	CE, FCC clase A, cUL. Contacte a Brady para obtener una lista actualizada de información sobre el cumplimiento ambiental y aprobaciones y/o marcas de agencias que cubran más de 75 países (adjudicados o solicitados)

<b>Fuentes y gráficos:</b>	
Tipos de fuentes (residentes)	6 fuentes bitmap - incluyendo las fuentes vectoriales OCR-A y OCR-B 3 - Swiss 721, Swiss bold 721, Monospace 821
Tipos de fuentes (almacenables en la impresora)	Las fuentes TrueType se pueden almacenar en la impresora a través de la unidad USB.
Atributos de fuente	Negrita, cursiva, subrayada, contorno, negativo, dependiendo de la fuente
Escala de fuentes (bitmap)	Rango de anchura y altura: 0.039" a 0.12" Factor de zoom: ajustes de rotación 2 a 10: 0°, 90°, 180°, 270°
Escalado de fuentes (vector y truetype)	Rango de ancho y altura: 0.35" a 5.04" Factor de zoom: rotación variable (punto por punto): 360° en pasos de 1° Windows 1250 hasta 1257, DOS 437,737,755,850,8 52,857,862,864,866,869, EBC DIC 500, ISO 8859-1 a-10 y -13 a -16, Win OEM 720, UTF8, Macintosh, Roman, DEC MCS, KO18-R, compatible con todos los caracteres de Europa Oriental y Occidental, y los caracteres cirílicos, griegos, hebreos, árabigos, tailandeses y del chino simplificado.
Conjuntos de caracteres	Flechas, líneas, rectángulos, círculos, elipses; rellenos y rellenos con desvanecimiento
Elementos gráficos	PCX, IMG, BMP, TIF, MAC, PNG
Formatos gráficos	PCX, IMG, BMP, TIF, MAC, PNG

<b>Códigos de barras:</b>	
Simbologías lineales de código de barras - lineal	Código 39, código 39 ASCII completo, código 93, código 128 A, B, C, Codabar, Deutsche Post (sangrado y encaminamiento), EAN 8, 13, EAN/UCC 128/GS1-128, EAN/UPC Apéndice 2 y Apéndice 5, FIM, HIBC, Entrelazado 2/5, JAN 8, 13, MSI, Plessey, Postnet, RSS 14, UPC A, E, EO
Simbologías de código de barras - 2D	Azteca, DataMatrix, código QR, PDF 417, UPS MaxiCode, GS1 Databar, Codablock F, Micro PDF 17, RSS 14 (truncado, limitado, apilado, apilado omnidireccional), EAN/GS1 DataMatrix
Atributos de códigos de barras	Tamaño: variable en altura, anchura y proporción modulares Rotación: 0°, 90°, 180°, 270°

<b>Interfases y conexión:</b>	
Puerto USB 2.0 de alta velocidad	Para conexión con PC
Puerto USB 2x (panel posterior)	Para escáner, teclado, memoria USB, adaptador USB bluetooth, memoria USB WLAN con antena
1 x RS232-C	Para conexión de cable serial 1,200 - 230,400 baudios/8 bits
1 x Ethernet 10/100 BASE-T	Para redes, acceso remoto y actualizaciones de firmware
Ranura para SD 1x	Para tarjeta de memoria (SDHC, SDXC)

<b>Software y firmware:</b>	
Software para creación de etiquetas	Brady Workstation (v4.1 o posterior) y aplicaciones de Workstation   Software Brady LabelMark (v6.6.1 o posterior)
Controladores WHQL de Windows****	Windows 7, 8, 8.1, 10, Server 2008, 2008 R2, 2012, 2012 R2, 2016
Lenguaje de comandos de la impresora	JScript - comandos de scripts para enviar scripts a la impresora
Lenguaje del compilador de la impresora	abc básico - para colocar programación lógica incrustada y comandos en la impresora
Administración/monitoreo de la impresora	Acceso remoto basado en web: permite el control de la impresora, la configuración, las actualizaciones de firmware, la administración de la tarjeta de memoria y la sincronización de fecha y hora, y enviará el estado de la impresora y mensajes de error a los usuarios.
Software de fuente abierta	Visite <a href="http://www.BradyID.com/i5100compliance">www.BradyID.com/i5100compliance</a> para obtener una lista de archivos de software de código abierto utilizados en este producto.

<b>Opciones/Accesorios:</b>	
Cabezales de impresión de reemplazo	Instalado de fábrica a través de reparación técnica de Brady
Rodillos de impresión de repuesto***	Anchos variables para proteger el cabezal de impresión con suministros angostos
Autocortador	Modelo con autocortador opcional

\*\* El usuario debe probar la aplicación. El desempeño de la impresión en etiquetas chicas o en un material que está por debajo de las especificaciones para dimensiones de las etiquetas, depende de múltiples factores incluyendo la velocidad de impresión, la cantidad en el tiraje de impresión, configuración de calor, y el tamaño/diseño de los elementos impresos.

\*\*\* Use un rodillo de impresión angosto con material angosto, pero para evitar daño al cabezal, SIEMPRE asegúrese de que el rodillo sea más ancho que el ancho total del material, y que la cinta de impresión sea más ancha que el ancho del rodillo.

\*\*\*\* Windows® es marca registrada de Microsoft Corporation.





## Soporte en el que puede confiar

Siéntase seguro de que su BradyPrinter i5100 está cubierta por la garantía Brady de 5 años para impresoras de escritorio. Se beneficiará de nuestro personal de soporte y técnicos de reparación para la solución de problemas, asistencia de configuración y servicios de guía y reparación.

Visite [www.BradyLatinAmerica.com/garantia](http://www.BradyLatinAmerica.com/garantia) para ver los detalles y restricciones de la cobertura.

## Soluciones personalizadas para sus necesidades particulares.

Si necesita asistencia con integración avanzada de su i5100 en un escenario de flujo de datos complejo, el equipo de servicios de ingeniería de aplicación de Brady puede ayudarle. Este equipo se especializa en servicios personalizados de cobro que incluyen:

- Escenarios complejos de integración de impresora, software y etiquetas.
- Programación personalizada
- Conversión de archivos
- Creación de plantillas
- Mapeo de escáner a impresora
- Integración de flujos de datos desde una base de datos o impresora

Estados Unidos  
Servicio al Cliente: 1-888-272-3946  
Ventas Internas: 1-888-311-0775  
[BradyID.com](http://BradyID.com)

Canadá  
Servicio al Cliente: 1-800-263-6149  
[BradyCanada.ca](http://BradyCanada.ca)

América Latina  
Servicio al Cliente:  
01-800-262-7777 | (664) 624-9475  
[BradyLatinAmerica.com](http://BradyLatinAmerica.com)

