



**Une précision
et une fiabilité
inégalées**



BradyPrinter i7100
INDUSTRIAL LABEL PRINTER

Caractéristiques et avantages	3
L'imprimante BradyPrinter i7100 en un coup d'œil	4
Écran de commande.....	5
Applications	6
Offre de consommables	8
Logiciel.....	9
Caractéristiques techniques de l'imprimante	10
Imprimantes, kits et accessoires.....	11
Accessoires.....	12
Service technique Brady	15

La solution BradyPrinter i7100 complète



*Imprimante industrielle
BradyPrinter i7100*



*Accessoires pour
l'imprimante*



*Étiquettes adhésives
ou non et rubans*



*Logiciel pour la
création d'étiquettes
et l'intégration de
données*



*Caractéristiques
techniques de
l'imprimante*



*Support Brady
international*



Les produits Brady sont vendus en supposant que l'acheteur les testera dans des conditions réelles d'utilisation, qui confirmeront l'adéquation de nos produits à l'usage qu'il a l'intention d'en faire. Brady garantit que ses produits sont exempts de vices de matériau ou de fabrication, mais limite ses obligations de garantie au remplacement du produit, reconnu par Brady comme défectueux au moment de son achat.

La garantie ne s'étend pas à toute autre personne à qui l'acheteur aurait cédé le produit. La garantie tient lieu de toute autre garantie, y compris la garantie implicite de vente, de négociabilité ou d'adéquation à un objectif particulier, et de toute autre obligation ou responsabilité de la part de Brady.

Brady ne pourra en aucun cas être tenu pour responsable des pertes, dommages, frais ou autres préjudices indirects découlant de l'utilisation ou de l'impossibilité d'utiliser les produits Brady.

Toute information dans ce catalogue est valable sauf cas de force majeure, variations exceptionnelles ou erreurs d'impression. Photos non contractuelles.

L'imprimante industrielle BradyPrinter i7100 permet une impression d'étiquettes extrêmement précise et durable pour les applications d'identification à grand volume essentielles dans les secteurs de l'aérospatiale, de la défense, des transports publics, de l'électronique, de l'automobile et de la logistique. Imprimez rapidement sur une vaste gamme de consommables d'identification de haute qualité pour différentes applications, telles que l'identification de câbles, cartes de circuit imprimé, biens et composants.

Impression précise, rapide et fiable

L'imprimante BradyPrinter i7100 permet une impression d'étiquettes extrêmement précise pour les applications d'identification à grand volume essentielles. Principales caractéristiques de l'imprimante :

- Puissant processeur interne conçu pour gérer jusqu'à 7 000 étiquettes par jour
- Vitesse d'impression jusqu'à 300 mm/s
- Résolution d'impression extrêmement élevée de 600 dpi
- Haute précision grâce à l'alignement central de l'impression
- Cylindres interchangeables optimisant la durée de vie de la tête d'impression
- Vaste gamme de consommables d'identification de haute qualité

Facilité d'utilisation

L'imprimante BradyPrinter i7100 est dotée d'un écran tactile couleur intuitif présentant des icônes distinctives qui permettent d'accéder facilement aux différents menus. Le couvercle repliable de l'imprimante réduit son encombrement et permet aux utilisateurs de changer rapidement de consommables pour démarrer un nouveau travail ou poursuivre une impression en cours.

Connectivité flexible

L'imprimante BradyPrinter i7100 offre différentes options de connexion pour répondre à vos besoins uniques en matière de flux de travail et de données. Celle-ci est dotée de nombreux ports et d'une connexion E/S en option permettant à un contrôleur programmable, une pédale, un capteur, ou un autre appareil de base, de déclencher l'impression.

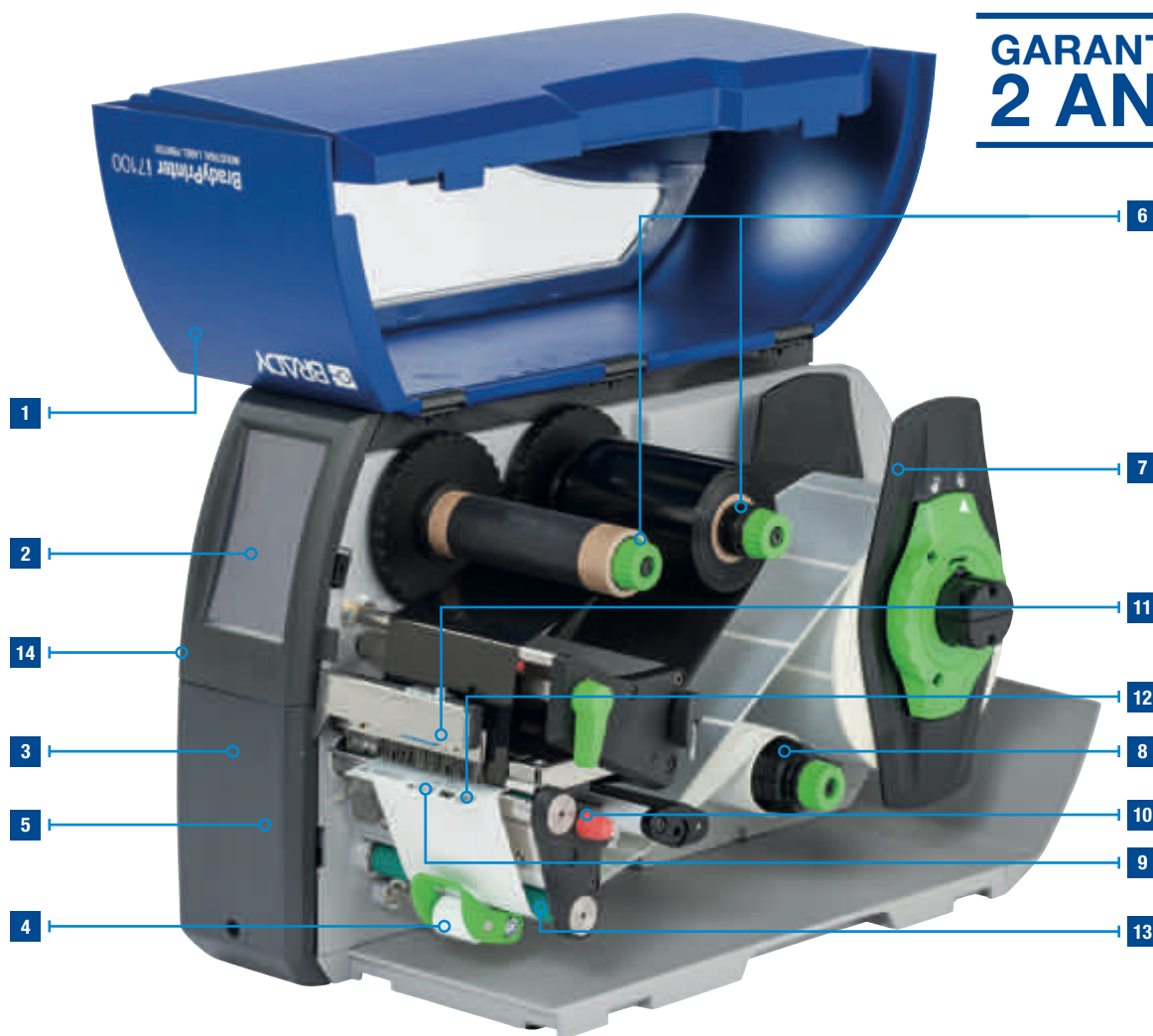
Exemples de consommables disponibles :

- Manchons thermorétractables
- Étiquettes résistantes aux hautes températures pour cartes de circuit imprimé
- Étiquettes durables pour composants et biens
- Étiquettes non adhésives pour câbles épais

Pour améliorer la polyvalence et l'automatisation de l'imprimante, des modules complémentaires et des accessoires sont disponibles : systèmes de découpe d'étiquettes, enrouleurs, connexions et technologies telles qu'une cellule de prédécollement permettant la séparation automatique d'une étiquette de son support.



**GARANTIE
2 ANS**



1. Couvercle repliable

Le couvercle en deux parties en plastique résistant aux chocs se replie lors de son ouverture. Réduit l'encombrement sur votre ligne ou dans votre espace de travail de 23 % par rapport à un couvercle non-repliable. La vitre panoramique permet de contrôler la consommation de consommables.

2. Écran de commande tactile et couleur

Effectuez des réglages de façon rapide et facile via le menu à icônes intuitif et explicite.

3. Châssis métallique robuste

En aluminium moulé. Tous les composants sont montés dessus.

4. Fonction de décollement (modèle avec cellule de prédécollement uniquement)

L'étiquette est retirée de son support à l'aide de la barre de décollement. Une impression et une application haute précision sont obtenues à l'aide des cylindres enrouleur et presseur.

5. Port de connexion d'accessoire

Raccordez facilement un massicot et des capteurs de décollement à ce connecteur avec une seule vis.

6. Support de ruban

Les axes de serrage en trois parties permettent un bon positionnement du mandrin de ruban et un changement de ruban facile et rapide.

7. Support de rouleau d'étiquettes

Le margeur monté sur ressort assure une tension constante lors de l'alimentation en consommables, pour une impression haute précision. Un adaptateur est recommandé pour les rouleaux lourds ayant un diamètre de mandrin de 76 ou 100 mm.

8. Enrouleur interne (modèle avec cellule de prédécollement uniquement)

Les étiquettes ou supports avec ou sans mandrin en carton peuvent être rembobinés en interne. Les axes de serrage en trois parties permettent le retrait aisé du consommable.

9. Acheminement central des consommables

L'alignement central réduit les plis du ruban et est idéal pour l'impression d'étiquettes de très petite taille et de consommables continus.

10. Bras oscillant avec bouton de guidage intégré

Le bras monté sur ressort doté de cylindres à faible coefficient de frottement amortit la tension au démarrage de l'impression et améliore la précision d'impression. Tournez le bouton pour ajuster les guides selon la largeur du consommable.

11. Brosse antistatique

Dissipe les charges électrostatiques après l'impression. L'imprimante standard sans cellule de prédécollement est livrée avec une brosse antistatique préinstallée. S'installe avec une seule vis à l'aide de la clé Allen intégrée.

12. Têtes d'impression hautes performances

La tête d'impression est automatiquement détectée et étalonnée par le processeur. Les données sont alors stockées directement dans la tête d'impression, notamment les performances de fonctionnement, la température de fonctionnement maximale et l'énergie calorifique.

13. Cylindres interchangeables sur site

Retirez et remplacez facilement les cylindres à l'aide de la clé Allen intégrée.

14. Port USB latéral

Pour l'installation d'une clé USB ou d'une clé de service.

Utilisation facile et intuitive grâce aux symboles explicites permettant la configuration des paramètres d'impression

Écran

1. Sous tension

2. Ligne de tête

Les fonctions suivantes sont affichées : réception des données d'impression, enregistrement du flux de données, avertissement de fin de ruban, clé USB, carte mémoire SD, USB, LAN, WLAN, Bluetooth, heure

3. Rapports d'état

Prêt, pause, nombre d'étiquettes imprimées par travail d'impression, étiquette en position de distribution, en attente du signal de démarrage externe

Boutons

4. Fonctionnement



Accès au menu



Interruption et reprise du travail d'impression



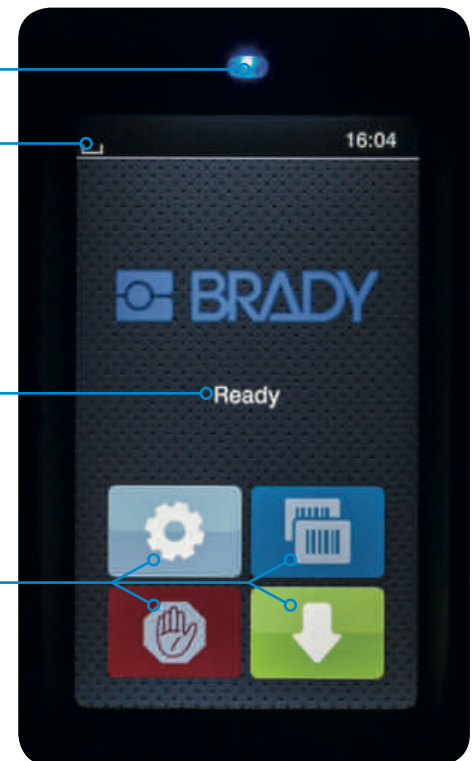
Arrêt et suppression de tous les travaux d'impression



Répétition de la dernière étiquette



Alimentation en étiquettes



Ports à l'arrière de l'appareil

Port pour carte mémoire SD

2 ports USB

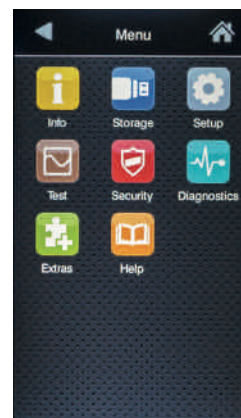
Appareil à grande vitesse USB 2.0 pour une connexion PC

Port Ethernet 10/100 BASE-T

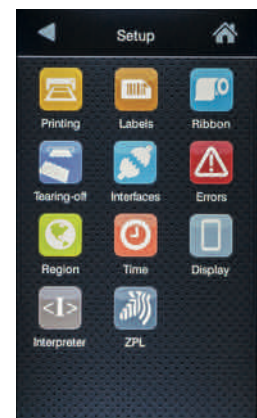
Connexion d'interface E/S (standard sur le modèle avec prédécoulement, optionnel sur le modèle sans prédécoulement)



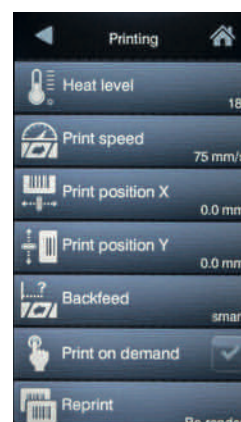
Passez facilement d'un écran à l'autre, modifiez les paramètres d'impression et comprenez mieux l'état de l'imprimante, grâce aux curseurs, boutons et icônes de couleurs vives sur l'imprimante BradyPrinter i7100.



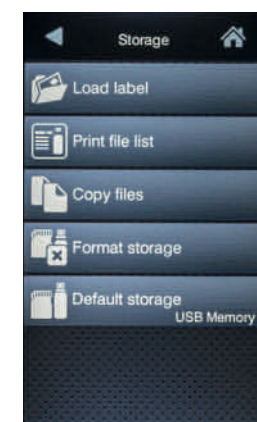
Sélection du menu



Options de configuration



Paramètres d'impression



Paramètres de stockage

REGARDEZ LES VIDÉOS PRATIQUES SUR NOTRE CHAÎNE YOUTUBE BRADY.



Identification générale et industrielle

Marquage de biens et de composants à utiliser sur tous les types de surfaces (lisses, rugueuses, texturées, à faible énergie, etc.)...



Étiquettes pour plaques signalétiques et d'identification



Étiquettes pré-imprimées

Identification électrique et télécom/datacom

Marquage de fils et câbles pour les câbles de données à paires torsadées (UTP, FTP, etc.), les câbles à fibres optiques, les conducteurs, les câbles informatiques, les fils et câbles des installations électriques, les câbles d'alimentation et de mise à la terre, les câbles d'énergie...



Étiquettes drapeaux



Étiquettes non adhésives



Étiquettes auto-protégées



Manchons

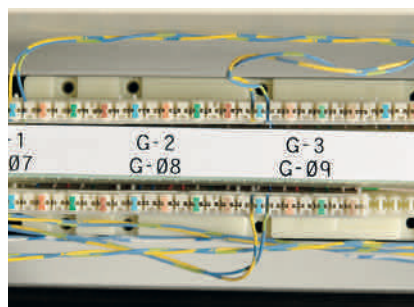


Étiquettes à enrouler pour fils et câbles

Marquage de composants pour les panneaux de connexion, les panneaux de contrôle, les baies de brassage, les borniers, les disjoncteurs, les boîtiers de connexion...



Étiquettes pour baies de brassage et panneaux de connexion



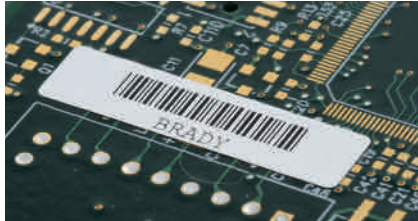
Étiquettes pour borniers



Panneaux en relief

Identification électronique

Marquage de circuits imprimés pour l'identification des cartes de circuit imprimé (également antistatique), des composants montés en surface des cartes de circuit imprimé (face supérieure/inférieure)...



Étiquettes pour composants électroniques

Marquage de composants pour les relais, les solénoïdes, les composants à pattes (face inférieure/supérieure)...



Étiquettes extrêmement résistantes



Étiquettes d'identification de sécurité

Identification en laboratoire

La gamme Brady de produits d'identification pour les laboratoires est conçue pour les chercheurs du monde entier dans les domaines de la biotechnologie, de l'agriculture, de l'environnement et de la médecine légale. Que vous travailliez dans les secteurs de la pathologie, de l'histologie, de la chromatographie ou d'autres domaines scientifiques, les solutions d'étiquetage Brady peuvent vous aider à respecter les bonnes pratiques de laboratoire (BPL).



Étiquettes pour tubes coniques et grands tubes



Étiquettes pour plaques de puits



Étiquettes pour tubes et flacons cryogéniques



Étiquettes pour cassettes d'inclusion



Étiquettes pour lamelles



Étiquettes pour l'équipement de laboratoire général



Étiquettes amovibles pour la verrerie



Étiquettes résistantes à l'humidité, les bains d'eau et l'autoclave

DES CONSOMMABLES ADAPTÉS À CHAQUE USAGE

Avec plus de 100 consommables, 3 000 références d'étiquettes, 40 rubans spéciaux et consommables personnalisés conformes aux spécifications, l'imprimante BradyPrinter i7100 peut imprimer sur presque tous les consommables possibles, des consommables de base aux consommables spéciaux de qualité aérospatiale.

- **Qualité éprouvée.** Avec plus de 100 ans d'expérience en matière d'identification, nous nous assurons que tous nos produits respectent nos normes de qualité. Ainsi, nos consommables sont fiables et durables, car ils ont été conçus dans nos propres installations et ont fait l'objet de tests R&D rigoureux.
- **Conformité aux normes du secteur.** Nous utilisons un système de gestion environnementale conforme aux exigences de la norme ISO 14001:2004 pour gérer les risques écologiques que présentent la conception, la fabrication et la distribution de nos produits, ainsi qu'un système de gestion de la qualité conforme aux exigences de la norme ISO 9001:2008 pour la conception, la fabrication et la distribution de nos produits, nos consommables et leurs réparations.



Utilisez toujours un ruban légèrement plus large que le consommable et le cylindre pour éviter que ces derniers ne touchent la surface de la tête d'impression.

Matériau	
B-109	Polyéthylène
B-342	Manchon en polyoléfine thermorétractable
B-345	Manchon haute température thermorétractable en polyfluorure de vinylidène
B-350	Polyester/Papier détecteur d'eau
B-362	Vinyle métallisé inviolable
B-408	Papier repositionnable
B-412	Polypropylène
B-413	Polyester métallisé, sans métal
B-422	Polyester
B-423	Polyester
B-423/B-966	Polyester avec laminage en polyester transparent
B-424	Papier
B-425	Polypropylène
B-427	Vinyle auto-protégé
B-428	Polyester
B-428/B-966	Polyester métallisé laminage en polyester transparent
B-430	Polyester
B-432	Polyester
B-434	Polyester métallisé
B-434/B-7564	Polyester métallisé laminage en polyester transparent
B-435	Polyester métallisé
B-436	Polyimide
B-437	Polyfluorure de vinyle
B-438	Polyester métallisé antifraude
B-449	Polypropylène
B-459	Polyester
B-461	Polyester
B-472	Polyimide
B-473	Polyester
B-480	Polyester métallisé, sans métal
B-481	Polyester StainerBondz™
B-482	Polyester
B-483	Polyester
B-483/B-7552	Polyester avec laminage en polyester transparent
B-484	Polyester
B-486	Polyester
B-488	Polyester
B-489	Polyester

Matériau	
B-490	Polyester Freezerbondz™
B-492	Polyester Freezerbondz™
B-498	Tissu vinyle
B-499	Tissu nylon
B-508	Tag Nomex®
B-533	Polyester
B-717	Polyimide
B-718	Polyimide
B-719	Polyimide
B-724	Polyimide
B-727	Polyimide
B-728	Polyimide
B-729	Polyimide
B-7351	Vinyle inviolable
B-7423	Polyester
B-7546	Polyester antifraude
B-7563	Polyester métallisé
B-7566	Polyester antifraude
B-7576	Polyester métallisé antifraude
B-7593	Polyester
B-7594	Polypropylène
B-7596	Polyéthylène Tag
B-7598	Tag en polyester
B-7599	Polyéthylène
B-7604	Papier Thermique Direct
B-7606	Papier
B-7610	Papier
B-7641	Manchon en polyoléfine thermorétractable
B-7642	Manchon en polyoléfine thermorétractable
B-7643	Thermoplastique polyéther polyuréthane
B-7644	Étiquette en polypropylène avec film laminant en polyester
B-7645	Étiquette en polypropylène avec film laminant en polyester
B-7646	Manchon en polyoléfine thermorétractable résistant au diesel
B-7696	Vinyle
B-7727	Polyimide
B-776	Polyimide
B-8117	Polyester
B-8423	Polyester
B-8591	Polymère

LA DIFFÉRENCE R&D BRADY

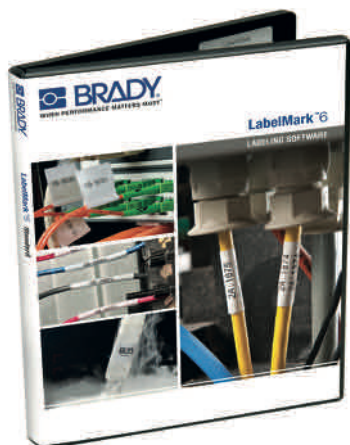
Brady dispose de centres R&D et de capacités de fabrication à travers le monde pour développer, valider et produire des étiquettes en interne avec une construction complexe et une impression de haute qualité qui constituent une solution d'étiquetage complète et personnalisée.

Rubans

Tous les rubans de Brady sont développés pour répondre aux exigences de performances des consommables à imprimer. Cela s'explique par le fait que le lien entre le ruban et l'étiquette est essentiel pour garantir le caractère permanent de l'impression.

Ruban encreur recommandé	Formulation	Couleur	Remarque/Détails
R4300	Cire/Résine	Noir	Résistance en environnement hostile au maculage et aux produits chimiques. En outre, l'impression fiable et extrêmement précise permet d'optimiser la lisibilité des codes-barres.
R4400	Résine	Bleu	Ruban haute densité, offrant une excellente résistance aux solvants, une résistance aux hautes températures et une très bonne résistance aux rayures.
R4500	Cire/Résine	Bleu, Rouge, Argent	Résistance en environnement hostile au maculage et aux produits chimiques. En outre, l'impression fiable et extrêmement précise permet d'optimiser la lisibilité des codes-barres.
R4900	Résine	Noir	Ce ruban présente une excellente résistance au maculage à haute température et une résistance supérieure aux solvants.
R6000HF	Résine	Noir	Ruban haute densité sans halogène, présentant une excellente résistance aux solvants, une résistance aux hautes températures et une très bonne résistance aux rayures.
R6100	Cire/Résine	Noir	Ruban présentant une durabilité exceptionnelle pour les applications générales. Réduit la consommation énergétique de la tête d'impression.
R6400	Résine	Noir	Ultra-haute résistance aux produits chimiques à température élevée. Résistance supérieure aux solvants.
R6600	Résine	Noir	Ruban résistant aux carburants pour impression par transfert thermique sur les manchons PermaSleeve™ et Heatex™ de Brady. Ce ruban présente une excellente résistance à l'abrasion et aux produits chimiques.
R6700	Cire/Résine	Blanc	Le ruban pour transfert thermique série 6700 de couleur blanche offre une résistance élevée aux rayures, aux tâches et aux produits chimiques agressifs. Ce ruban peut être utilisé pour l'impression sur les manchons PermaSleeve™ noirs de Brady.
R6800	Résine	Blanc	Résistance en environnement hostile au maculage et aux produits chimiques. En outre, l'impression fiable et extrêmement précise permet d'optimiser la lisibilité des codes-barres.
R7940	Cire	Noir	Ruban en cire pour applications générales, offrant des performances standard, pour étiquetage temporaire ou sur papier.
R7950	Cire/Résine	Noir, Bleu, Vert, Rouge	Résistance en environnement hostile au maculage et aux produits chimiques. En outre, l'impression fiable et extrêmement précise permet d'optimiser la lisibilité des codes-barres.
R7960	Résine	Noir	Lorsqu'il est utilisé pour imprimer les étiquettes Brady appropriées, le R7960 offre une bonne résistance aux solvants, une résistance moindre à l'alcool, une qualité d'impression élevée et une excellente résistance au maculage.

Logiciel d'étiquetage LabelMark™



Le logiciel de création d'étiquettes LabelMark 6 vous permet de créer rapidement les étiquettes dont vous avez besoin. Ce logiciel dispose d'un environnement d'applications permettant d'accéder immédiatement à de nombreuses applications, allant de l'étiquetage de base à l'importation complexe de données. LabelMark 6 peut intégrer des données, des modèles d'étiquettes et des impressions groupées. Choisissez LabelMark 6 Pro pour bénéficier d'une création d'étiquettes encore plus intuitive grâce aux assistants.

- Réutilisez facilement les données importées en définissant le nombre de copies souhaitées !
- Imprimez votre texte à la verticale sur vos bandes continues dans LabelMark.
- Code-barres QR pris en charge.
- Importation précise de données et de numéros de série en quelques clics grâce à la fonction de « contrôle des erreurs ».
- Création de travaux d'impression pour la gestion simultanée de plusieurs imprimantes et projets.

Référence	Code article	Description
LM6PROCD	143511	Logiciel d'étiquetage LabelMark 6 Pro
LM6UPGRCD	143512	Pack de mise à niveau du logiciel d'étiquetage LabelMark 6 de la version Standard à la version Pro
LM6UPGRCD	143513**	Pack de mise à niveau du logiciel d'étiquetage LabelMark 6 à LabelMark 6 Pro

** Si vous utilisez déjà une ancienne version de LabelMark (par ex., LabelMark 4 ou 5), vous pouvez facilement mettre à niveau la version de votre logiciel avec le pack de mise à niveau.

REGARDEZ LES VIDÉOS PRATIQUES SUR NOTRE CHAÎNE YOUTUBE BRADY.



Caractéristiques techniques de l'imprimante

IMPRIMANTE	
Description	Imprimante industrielle BradyPrinter i7100
Composition	Cette imprimante est fournie dans une boîte en carton. Elle est livrée avec un câble d'alimentation, 2 mandrins vides pour rubans, un câble USB, un CD du produit contenant le pilote, le manuel d'utilisation en plusieurs langues, le manuel de configuration/paramètres en anglais et un manuel d'utilisation imprimé en anglais.
Applications	Identification générale et industrielle ; identification de circuits imprimés et de composants électroniques ; marquage de fils et câbles, identification en laboratoire
Vitesse d'impression (mm/s)	Jusqu'à 300
Mémoire interne	RAM de 256 Mo, IFFS Flash de 50 Mo, carte SD, emplacement jusqu'à 512 Go
Capacité de couleur	Monochrome
Langues	Arabe (Egypte, Bulgare, Croate, Tchèque, Danois, Néerlandais, Anglais, Finnois, Français, Allemand, Grec, Hongrois, Italien, Lituanien, Macédonien, Norvégien, Persan (Farsi), Polonais, Portugais, Roumain, Russe, Serbe, Slovène, Espagnol, Suédois, Turc
Poids (kg)	10
Dim. l x P x L (mm)	252 x 288 x 460
Température de fonctionnement	0°C - 40°C
Plage d'humidité de fonctionnement	10%- 80% (sans condensation)
Plage de température de stockage	0° à 65°C
Plage d'humidité de stockage	20%-80% (sans condensation)
Garantie	2 ans

CONSOMMABLE	
Médias	Consommable et ruban fournis séparément
Étiquettes continues vs. étiquettes prédécoupées	Bande Continue & Étiquettes Prédécoupées
Formats compatibles	THT-, XTHT-, BPT-, BPTC-, HSNX-, HCM-, BPTRDS-, PS-, LSZH-, HX-
Étiquettes personnalisées	Oui
Largeur max. de l'étiquette (mm)	110
Largeur min. de l'étiquette (mm)	4
Largeur max. du liner (mm)	114
Largeur min. du liner (mm)	9
Largeur max. d'impression (mm)	105,7
Nb d'étiquettes max. par jour	7000

ALIMENTATION	
Alimentation	Adaptateur secteur
Voltage de l'alimentation	110-240V

ÉCRAN	
Ecran	Ecran couleur tactile
Résolution de l'écran	272 x 480 px
Indicateurs à l'écran	Horloge numérique, Etat USB esclave, Réception des données, Quantité de ruban restante, Intensité de l'émission WLAN, Clé USB insérée, Etat Ethernet, Etat du Bluetooth, Carte mémoire SD insérée, Enregistrement des données, Quantité de consommables restante

POLICES/GRAPHIQUES/SYMBOLOGIES	
Polices incorporées	5 polices bitmap dont OCR-A et OCR-B et 3 polices vectorielles Swiss 721, Swiss 721 Bold et Monospace 821 en interne, possibilité de charger des polices TrueType
Capacité du code à barres	Oui
Code à barres	Codes-barres linéaires : Code 39, Code 93, Code 39 Full ASCII, Code 128 A, Code 128 B, Code 128 C, EAN 8, EAN 13, EAN/UCC 128/ GS1 -128, EAN/UPC, FIM, HIBC, Code 2/5, code principal et d'identification de Deutsche Post AG, Codabar, JAN 8, JAN 13, MSI, Plessey, Postnet, RSS14, UPC A, UPC E, UPC E0 Aztec, Codablock F, DataMatrix, PDF417, Micro PDF417, UPS Maxi-Code, code QR, RSS 14 tronqué, limité, empilé et empilé omnidirectionnel, EAN/GS1 DataMatrix, GS1 DataBar. Tous les codes sont variables en hauteur, largeur de module et taux. Orientation : 0°, 90°, 180°, 270°.

LOGICIELS ET CONNECTIVITE	
Options de connectivité	USB, En Série, Parallèle Ethernet
Compatibilité logiciel	LabelMark, CodeSoft
Langage de programmation	Compilateur, abc-Basic, connecteur de base de données, Jscript, émulateur ZPL, intégration SAP

MISE EN CONFORMITÉ	
Approbations/conformité	CE, FCC class A, CB, CCC, UL



L'imprimante **BradyPrinter i7100** avec alignement central, version standard **300 dpi** ou **600 dpi**, est idéale pour imprimer des étiquettes adhésives ou non et des consommables continus en rouleau ou en accordéon. La version 600 dpi est optimale pour les codes-barres et les polices de petite taille. Le consommable est détaché avec la barre de détachement incluse. Des massicots automatiques installables sur site sont disponibles en option.

Imprimantes version standard version 300 dpi

Référence	Code article	Description
i7100-300-EU	149046	BradyPrinter i7100 300 dpi — Version EU
i7100-300-UK	149067	BradyPrinter i7100 300 dpi — Version UK
i7100-300-US	197690	BradyPrinter i7100 300 dpi — Version US
i7100-300-EU+LM	197353	BradyPrinter i7100 300 dpi — Version EU avec logiciel LabelMark
i7100-300-UK+LM	197357	BradyPrinter i7100 300 dpi — Version UK avec logiciel LabelMark
i7100-300-US+LM	197349	BradyPrinter i7100 300 dpi — Version US avec logiciel LabelMark

Imprimantes version standard version 600 dpi

Référence	Code article	Description
i7100-600-EU	149047	BradyPrinter i7100 600 dpi — Version EU
i7100-600-UK	149066	BradyPrinter i7100 600 dpi — Version UK
i7100-600-US	197692	BradyPrinter i7100 600 dpi — Version US
i7100-600-EU+LM	197355	BradyPrinter i7100 600 dpi — Version EU avec logiciel LabelMark
i7100-600-UK+LM	197359	BradyPrinter i7100 600 dpi — Version UK avec logiciel LabelMark
i7100-600-US+LM	197351	BradyPrinter i7100 600 dpi — Version US avec logiciel LabelMark

Outre les fonctionnalités du modèle standard, l'imprimante **BradyPrinter i7100** avec alignement central, version avec cellule de prédécoulement **300 dpi** ou **600 dpi**, permet le décollage automatique des étiquettes imprimées et l'enroulement interne du support vierge à l'aide de la barre de décollage incluse, ou l'enroulement interne des étiquettes imprimées avec l'ajout d'un guide d'enroulement en option.

Imprimantes version avec cellule de prédécoulement version 300 dpi

Référence	Code article	Description
i7100-300-P-EU	149049	BradyPrinter i7100 300 dpi — Version EU avec fonction de prédécoulement
i7100-300-P-UK	149068	BradyPrinter i7100 300 dpi — Version UK avec fonction de prédécoulement
i7100-300-P-US	197689	BradyPrinter i7100 300 dpi — Version US avec fonction de prédécoulement
i7100-300-P-EU+LM	197354	BradyPrinter i7100 300 dpi — Version EU avec fonction de prédécoulement et logiciel LabelMark
i7100-300-P-UK+LM	197358	BradyPrinter i7100 300 dpi — Version UK avec fonction de prédécoulement et logiciel LabelMark
i7100-300-P-US+LM	197350	BradyPrinter i7100 300 dpi — Version US avec fonction de prédécoulement et logiciel LabelMark

Imprimantes version avec cellule de prédécoulement version 600 dpi

Référence	Code article	Description
i7100-600-P-EU	149052	BradyPrinter i7100 600 dpi — Version EU avec fonction de prédécoulement
i7100-600-P-UK	149065	BradyPrinter i7100 600 dpi — Version UK avec fonction de prédécoulement
i7100-600-P-US	197691	BradyPrinter i7100 600 dpi — Version US avec fonction de prédécoulement
i7100-600-P-EU+LM	197356	BradyPrinter i7100 600 dpi — Version EU avec fonction de prédécoulement et logiciel LabelMark
i7100-600-P-UK+LM	197360	BradyPrinter i7100 600 dpi — Version UK avec fonction de prédécoulement et logiciel LabelMark
i7100-600-P-US+LM	197352	BradyPrinter i7100 600 dpi — Version US avec fonction de prédécoulement et logiciel LabelMark



LabelMark

Cellule de prédécoulement

Le bon accessoire pour chaque utilisation

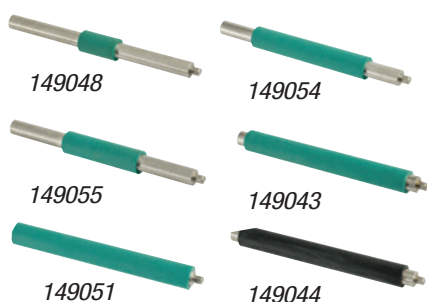


Cylindres interchangeables sur site

Retirez et remplacez facilement les cylindres à l'aide de la clé Allen intégrée (près du levier de la tête d'impression).

- Choisissez un revêtement en caoutchouc synthétique vert pour améliorer la précision d'impression et des options de faible largeur qui réduisent l'usure de la tête d'impression si vous utilisez des consommables étroits.
- Choisissez un revêtement en caoutchouc de silicone noir pour réduire l'usure de la tête d'impression, mais uniquement avec des consommables de base.

Utilisez toujours un ruban légèrement plus large que le consommable pour éviter que ce dernier ne touche la surface de la tête d'impression. Nettoyez les cylindres à l'aide de cotons de nettoyage imbibés d'isopropanol (PCK-6). Remplacez les cylindres qui montrent des signes d'abrasion ou d'usure.



Référence	Code article	Couleur	Description
i7100-PR-25mm	149048	Vert	Cylindre de 25mm avec revêtement en caoutchouc synthétique
i7100-PR-50mm	149055	Vert	Cylindre de 50mm avec revêtement en caoutchouc synthétique
i7100-PR-80mm	149054	Vert	Cylindre de 80mm avec revêtement en caoutchouc synthétique
i7100-PRS-120mm	149044	Noir	Cylindre de 120 mm avec revêtement en caoutchouc de silicone
i7100-PR-120mm	149043*	Vert	Cylindre de 120 mm avec revêtement en caoutchouc synthétique
i7100-RAR-120mm	149051**	Vert	Cylindre enrouleur de 120 mm avec revêtement en caoutchouc synthétique

*Cylindre par défaut fourni avec l'imprimante.

**Pour les imprimantes dotées d'une cellule de prédécoulement uniquement.

Têtes d'impression hautes performances

L'imprimante BradyPrinter i7100 est dotée d'une tête d'impression extrêmement précise et performante, avec un revêtement optimisé pour l'impression d'illustrations et de polices de petite taille sur des plaques signalétiques, des consommables en polyimide résistants aux hautes températures et d'autres consommables spéciaux hautes performances. La tête d'impression est automatiquement détectée et étalonnée par le processeur. Les données sont alors stockées directement dans la tête d'impression, notamment les performances de fonctionnement, la température de fonctionnement maximale et l'énergie calorifique. Les données peuvent être lues sur site.

Découpe

Deux massicots permettent de découper le consommable, et/ou de le prédécouper en vue d'un détachement manuel ultérieur. Les massicots peuvent être facilement installés à l'avant de l'imprimante. Utilisez la clé Allen pour retirer le couvercle inférieur avant gris et visser l'accessoire sur l'imprimante. Les consommables spéciaux sont d'épaisseur et de construction variables. Testez toujours votre consommable pour adapter les performances de découpe à vos besoins.



Massicot de prédécoupe PCU400

Prédécoupe ou découpe de consommables continus, tels que les manchons thermorétractables, en vue d'un détachement manuel ultérieur. Testez l'adéquation à votre application.

Massicot automatique CU400 avec bac

Découpe d'étiquettes papier, d'étiquettes autocollantes, de certains stocks d'étiquettes non adhésives et de manchons thermorétractables. Testez l'adéquation à votre application. Les bacs contiennent environ 50 étiquettes d'épaisseur moyenne et d'une hauteur maximale de 100 mm.

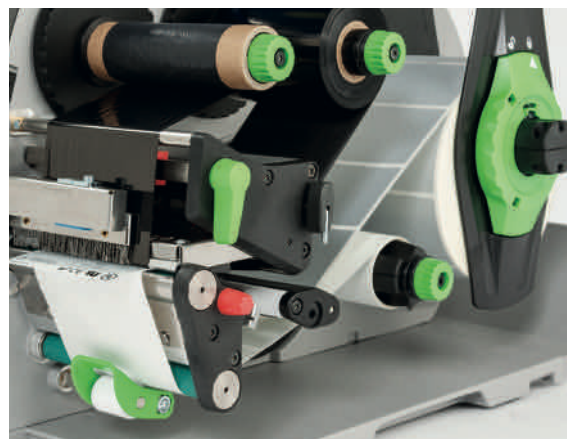
Référence	Code article	Description
i7100-CUTTER+TRAY	149069	Massicot CU400 avec bac
i7100-PERF-CUTTER	149078	Massicot de prédécoupe PCU400

Enroulement d'étiquettes

Guide d'enroulement (pour les imprimantes dotées d'une cellule de prédécoulement uniquement)

Pour l'enroulement interne des étiquettes imprimées (pour les consommables jusqu'à 120 mm de large) sans décoller. Ce guide redirige les étiquettes dans l'imprimante pour enroulement. S'installe avec une seule vis à la place de la barre de décoller standard livrée avec les imprimantes dotées d'une cellule de prédécoulement.

Référence	Code article	Description
i7100-RAR-120mm	149051	Cylindre enrouleur de 120 mm avec revêtement en caoutchouc synthétique
i7100-RG400-PLATE	149074	Guide d'enroulement RG400



Distribution d'étiquettes (pour une utilisation avec les imprimantes dotées d'une cellule de prédécoulement uniquement)

Distribuez vos étiquettes grâce aux capteurs de prédécoulement. Les imprimantes dotées d'une cellule de prédécoulement permettent le décoller automatique de l'étiquette, l'impression de l'étiquette suivante et l'enroulement interne du support vierge, sur simple pression d'un bouton. Installez le capteur de prédécoulement pour pouvoir passer automatiquement à l'étiquette suivante après le décoller.



Applicateurs

Pour une intégration dans les lignes de production, le distributeur d'étiquettes peut être associé à plusieurs applicateurs, que les étiquettes soient appliquées ou non à des pistons, patins de roulement, objets cylindriques, etc. En cas de produits sensibles à la pression, l'étiquette peut être soufflée. Contactez-nous pour en savoir plus.

Capteur de prédécoulement

Lorsqu'il est utilisé avec la barre de décoller standard, ce capteur détecte le retrait d'une étiquette décollée et passe automatiquement à l'étiquette suivante sans aucune pression sur un bouton du panneau de commande. S'installe avec une seule vis à l'aide de la clé Allen à la place du couvercle inférieur avant gris.

- Optez pour le capteur de prédécoulement PS900 pour les étiquettes de petites dimensions ou de formes particulières (capteur mobile)
- Optez pour le capteur de prédécoulement PS1000MP pour des étiquettes standards (position fixe)

Barre de détachement

Peut être installée sur une imprimante dotée d'une cellule de prédécoulement à la place de la barre de décoller standard livrée de série avec cette imprimante, si cette dernière doit être utilisée pour l'impression de base (et non pour le décoller ou l'enroulement interne). Également disponible comme barre de détachement de rechange pour une utilisation avec une imprimante dotée d'une cellule de prédécoulement.

Barre de décoller étendue

Pour le décoller des étiquettes dotées d'un puissant adhésif ou d'un support très épais qui rend le retrait plus difficile. Passage à l'étiquette suivante uniquement sur pression d'un bouton d'impression à la demande du panneau de commande de l'imprimante (à ne pas utiliser avec le capteur de prédécoulement). S'installe avec une seule vis à la place de la barre de décoller standard livrée avec les imprimantes dotées d'une cellule de prédécoulement.

Référence	Code article	Description
i7100-PS1000MP	149072	Capteur de prédécoulement PS1000MP
i7100-PS900	149075	Capteur de prédécoulement PS900
i7100-PPLTEXT-410	149135	Barre de décoller étendue SP410
i7100-TEAR-OFF	149207	Barre de détachement pour imprimante i7100

Interfaçage et connectivité

L'imprimante BradyPrinter i7100 offre différentes options de connexion pour répondre à vos besoins uniques en matière de flux de travail et de données. Grâce à ses nombreux ports et sa connexion E/S en option, elle peut être intégrée à votre système et configuration.

Interface E/S

Permet de contrôler l'imprimante à partir d'un appareil distant, tel qu'un capteur, une pédale ou un API. A utiliser conjointement avec le connecteur d'interface E/S. Installable à l'arrière de l'imprimante via le service de support technique Brady.

Sélection d'étiquettes — Boîtier E/S

Jusqu'à 32 étiquettes différentes peuvent être sélectionnées sur la carte mémoire à partir d'un contrôleur maître (tel qu'un API). Le boîtier E/S permet à l'imprimante de détecter de simples processus de commande API avec 4 entrées et sorties via une programmation ABC. Une interface E/S et un connecteur E/S doivent être installés sur l'imprimante.

Connecteur d'interface E/S, SUB-D, 25 broches

Un connecteur à 25 broches avec vis de serrage transfère tous les signaux de commande à l'interface E/S. A utiliser conjointement avec l'interface E/S. Installable sur l'interface E/S via le service de support technique Brady.

Clé USB WLAN

Pour une installation sur les ports USB arrière de l'imprimante. 802.11b/g/n 2,4 GHz + 802.11a/n/ac 5 GHz.

Référence	Code article	Description
i7100-IO-LABEL-BOX	149071	Boîtier E/S pour la sélection d'étiquettes
i7100-IO-CONNECTOR	149073	Connecteur d'interface E/S, SUB-D, 25 broches
i7100-IO-INTERFACE	149077	Interface E/S
i7100-BT-USB-ADAPT	149080	Adaptateur USB Bluetooth
i7100-WLAN-EXANT	149131	Clé USB WLAN avec antenne externe
I7100-SD-CARD-8GB	197823	Carte mémoire SD 8 Go pour imprimante i7100

Plus d'informations sur la connexion d'interface E/S

Une interface E/S permet à un appareil de base, tel qu'un API, un capteur, un commutateur manuel ou une pédale, de déclencher l'impression. Conforme à la norme IEC/EN 61131-2, type 1 + 3. Toutes les entrées et sorties disposent d'une isolation galvanique et d'une protection contre les inversions de polarité, et les sorties sont dotées d'une protection contre les courts-circuits.

Entrées PNP

Démarrage de l'impression et de l'application
Impression de la première étiquette
Réimpression
Suppression du travail d'impression
Distribution d'étiquettes
Interruption de l'étiquetage
Mise en pause
Réinitialisation

Sorties PNP, NPN sur demande

Imprimante/Applicateur prêt
Travail d'impression disponible
Applicateur en position de base
Alimentation papier activée
Étiquette en position de distribution
Applicateur en position d'application
Préavertissement de fin de ruban
Erreur courante

Outils de nettoyage et de maintenance

Nettoyez souvent les têtes d'impression et les cylindres pour réduire l'usure sur la tête d'impression et augmenter la précision d'impression et la durée de vie de la tête d'impression. Les cotons de nettoyage imbibés d'isopropanol permettent de retirer la poussière et l'accumulation d'adhésif des capteurs et d'autres surfaces dans l'imprimante. Une clé hexagonale est utilisée pour remplacer les cylindres, installer les massicots, capteurs, barres et guides, et ajuster les autres composants de l'imprimante (1 clé est livrée de série avec l'imprimante).

Cotons de nettoyage imbibés d'isopropanol

Cotons de nettoyage synthétiques non pelucheux pour le nettoyage des cylindres, guides et têtes d'impression. Kit de 50 cotons sous emballage individuel

Clé hexagonale

Est utilisée pour remplacer les cylindres, installer les accessoires (1 clé est livrée de série avec l'imprimante).

Référence	Code article	Description
PCK-6	133251	Kit de nettoyage d'imprimante — imprimantes à transfert thermique
i7100-HEX-KEY-TOOL	149208	Clé Allen de rechange pour imprimante i7100

Autres accessoires

Brosse antistatique

Dissipe les charges électrostatiques après l'impression, en particulier dans le cas de matières plastiques.

Référence	Code article	Description
i7100-ANTI-S-BRUSH	149070	Brosse antistatique

Adaptateur de rouleau 100 mm

A utiliser avec des rouleaux d'étiquettes ayant un diamètre de mandrin de 100 mm et/ou des rouleaux d'un diamètre extérieur supérieur à 180 mm.

Référence	Code article	Description
i7100-ADAPTER-100	149132	Adaptateur pour mandrin de 100 mm



Et si vous souhaitez une assistance plus complète ?

Le support technique Brady peut vous aider à réduire les temps d'arrêt, comprendre le fonctionnement de votre imprimante et la garder en parfait état. Disponibles pour toutes les imprimantes, nos services standard vous aident à configurer votre appareil, résoudre les problèmes et garder votre micrologiciel à jour.

En cas de mauvaise surprise, si vous devez nous renvoyer votre imprimante pour réparation, notre équipe de techniciens experts s'assurent qu'elle vous revienne en parfait état aussi vite que possible, car notre priorité est votre retour au travail.

Brady propose les contrats de service Assist Base, Assist Field et Assist Custom, qui incluent une assistance prioritaire pendant 1, 3 ou 5 ans, garantissant un support continu et une fiabilité optimale de l'imprimante, même dans les environnements de travail exigeants. Ces contrats offrent de nombreuses prestations supplémentaires au titre de notre garantie standard de 2 ans : des pièces détachées, une solution fournie dans un délai de 2 jours ouvrés, une maintenance préventive annuelle gratuite, les frais de transport et de réparation, l'accès prioritaire au service technique ou même la venue d'un spécialiste dans vos locaux.

Bénéficiez de toutes ces assurances supplémentaires pour le prix d'une réparation forfaitaire !

Notre service de formation et d'installation

- **Brady Setup Base** : installation sans souci de votre imprimante et de votre logiciel Brady par partage d'écran. Nous vous aidons à créer vos premières étiquettes.
- **Brady Setup Field** : installation sans souci de votre imprimante et de votre logiciel Brady par un spécialiste Brady dans vos locaux. Nous vous aidons à créer vos premières étiquettes.
- **Brady Training Half/Whole day** : formation pratique par un spécialiste Brady dans vos locaux.



Pour plus d'informations, veuillez nous contacter.

Scannez ce code QR pour accéder à toutes les informations sur la garantie Brady.



Brady Corporation

Notre mission : identifier et protéger personnes, produits et lieux.



PRÉSENTATION DE L'ENTREPRISE

Fondée en 1914 à Eau Claire, dans le Wisconsin, aux États-Unis, W.H. Brady Co. est rebaptisée Brady Corporation en 1998 et commence à exporter ses produits en 1947. Elle est cotée au Nasdaq depuis 1984 et à la Bourse de New York depuis 1999, sous le symbole BRC. Le siège social mondial de Brady Corporation se trouve aujourd'hui à Milwaukee, Wisconsin.

BRADY FABRIQUE ET COMMERCIALISE UNE LARGE GAMME DE PRODUITS

- Des produits pour l'identification, la sécurité tels que la signalétique, ainsi que des imprimantes et logiciels qui les produisent
- Des produits de repérage de câble, notamment les outils et matériaux d'étiquetage pour le marquage des câbles/fils électriques ou de télécommunications
- Des produits d'identification hautes performances, comprenant étiquettes et signalisations restant lisibles et adhésives dans les conditions les plus hostiles
- Des produits pour identifier des personnes pour qu'elles se trouvent au bon endroit, au bon moment, afin d'augmenter la sécurité

QUELQUES CHIFFRES

- 6500 employés dans le monde
- Implantation dans 29 pays
- Un réseau de distribution dans plus de 100 pays avec plus de 4 400 partenaires



Afrique

Randburg, Afrique du Sud
Tel.: +27 11 704 3295
Email: africa@bradycorp.com

Allemagne, Autriche & Suisse

Egelsbach, Allemagne
Tel.: +49 (0) 6103 7598 660
Email: germany@bradycorp.com

Benelux

Zelev, Belgique
Tel.: +32 (0) 52 45 78 11
Email: benelux@bradycorp.com

Danemark

Odense
Tel.: +45 66 14 44 00
Email: denmark@bradycorp.com

Espagne & Portugal

Madrid, Espagne
Tel.: +34 900 902 993
Email: spain@bradycorp.com,
portugal@bradycorp.com

Europe Centrale & Orientale

Bratislava, Slovaquie
Tel.: +421 2 3300 4800
Email: central_europe@bradycorp.com

France

Roncq
Tel.: +33 (0) 3 20 76 94 48
Email: france@bradycorp.com

Hongrie

Budaörs
Tel.: +36 23 500 275
Email: central_europe@bradycorp.com

Italie

Gorgonzola
Tel.: +39 02 26 00 00 22
Email: italy@bradycorp.com

Moyen-Orient

Dubai, UAE
Tel.: +971 4881 2524
Email: me@bradycorp.com

Norvège

Kjeller
Tel.: +47 70 13 40 00
Email: norway@bradycorp.com

Roumanie

Bucharest
Tel.: +40 21 202 3032
Email: central_europe@bradycorp.com

Royaume-Uni & Irlande

Banbury, Royaume-Uni
Tel.: +44 (0) 1295 228 288
Email: uk@bradycorp.com

Russie

Moscow
Tel.: +7 495 269 47 87
Email: central_europe@bradycorp.com

Suède, Finlande, Pays baltes


Kista, Suède
Tel.: +46 (0) 8 590 057 30
Email: sweden@bradyeurope.com

Turquie

Istanbul
Tel.: +90 212 264 02 20 / 264 02 21
Email: turkey@bradycorp.com



Afin de minimiser notre impact sur l'environnement, Brady limite le nombre de réimpressions. Les versions à jour sont toujours disponibles pour téléchargement sur www.bradyeurope.com

 Chercher: EUR-M-918-FR

© 2017 Brady Worldwide, Inc. Tous droits réservés.

www.bradyeurope.com

Votre partenaire

05/12/2017