



 BRADY

# 10 triků jak ušetřit čas při identifikaci kabelů

Užitečné rady pro identifikaci elektrických,  
telekomunikačních a datových instalací

# Proč tyto rady a tipy?

Je přirozené, že etikety pro značení kabelů a komponentů pro vás nejsou prioritou a ani být nemají. Ale už jste někdy promarnili čas hledáním toho, kam jednotlivé vodiče vedou?

Položte si otázku, kolik času nebo peněz vás stojí snaha vysledovat neoznačený kabel, instalaci nebo komponent. Stejně tak si jistě uvědomíte, jak rychle narůstá pracovní stres, když dojde k poruše strojního zařízení a výpadku výrobních linek, serverů nebo služeb.

Etikety pro identifikaci kabelů a komponentů jsou skvělým nástrojem sloužícím k efektivní organizaci a správě napájecích, síťových, hlasových i datových instalací. Umožňují rychlé rozpoznání kabelů, které je potřeba při řešení potíží zkontrolovat.

Správně používaná odborná identifikace kabelů a součástí dokáže ušetřit spoustu času. Seznamte se s našimi deseti triky pro šetření času při identifikaci kabelů!

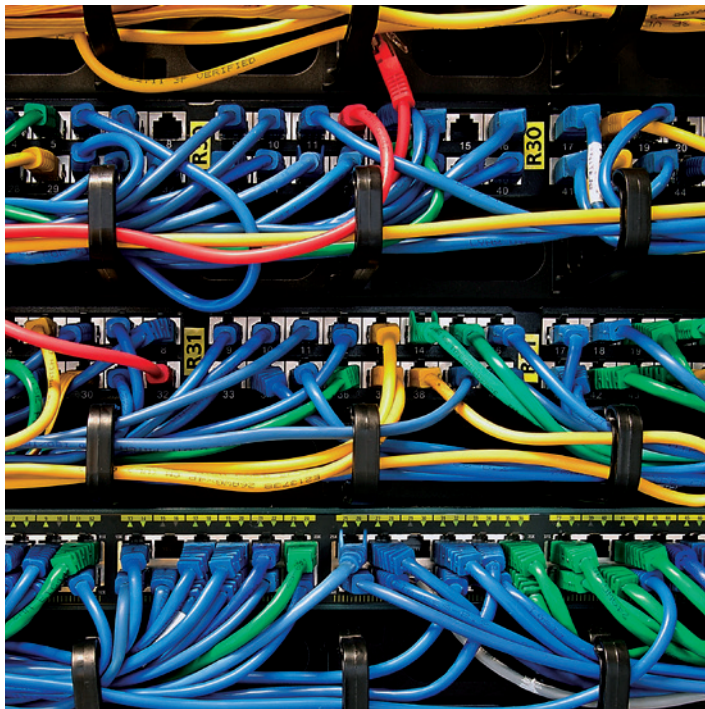


# Obsah

## 10 zabíjáků času

## 10 tipů na šetření času

Ruční kontrola kabelů	str. 4–5	Rychlé rozpoznání každého kabelu
Etikety s ručním popisem	str. 6–7	Tištěné etikety
Pokusy o aplikaci nadrozměrných etiket	str. 8–9	Všechny velikosti po ruce podle potřeby
Skvělá etiketa, nesprávné prostředí	str. 10–11	Identifikace pro každé prostředí
Odpadávající štítky	str. 12–13	Štítky, které drží
Používání fixní nebo kancelářské tiskárny	str. 14–15	Mobilní tisk
Používání univerzální tiskárny	str. 16–17	Tiskárny pro značení kabelů a komponentů
Nízko výkonné tiskárny	str. 18–19	Vysoce výkonné tiskárny
Používání univerzálního softwaru	str. 20–21	Používání profesionálního softwaru pro etikety
Značení stovek kabelů manuálně	str. 22–23	Automatizace značení kabelů při vysokém objemu



## Ruční kontrola kabelů

Vyhledání neidentifikovaného kabelu zabere dlouhou dobu, zvláště v silných kabelových svazcích používaných v nejrůznějších pracovních prostředích. Jakmile dojde k selhání systému kritického pro chod organizace, je dobré zkontrolovat funkčnost příslušných kabelů. V takovém případě by ruční kontrola obrovského množství kabelů z důvodu chybějící identifikace vyžadovala cenný čas, který nemáte.



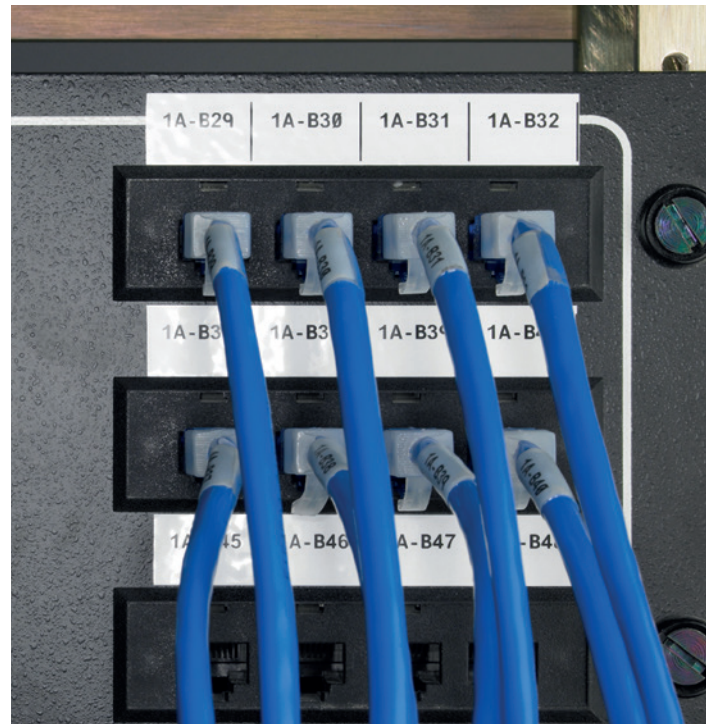
## Rychlé rozpoznání každého kabelu

Jednoznačné identifikační etikety, třeba i v různých barvách, umožňují rychlé rozpoznání každého kabelu. Kvalitní, tištěná identifikační etiketa, která drží a je stále čitelná, dokáže nabídnout informace o typu kabelu, jeho účelu, místu zapojení, dodavateli i době životnosti prostřednictvím sériového čísla nebo čárového kódu.



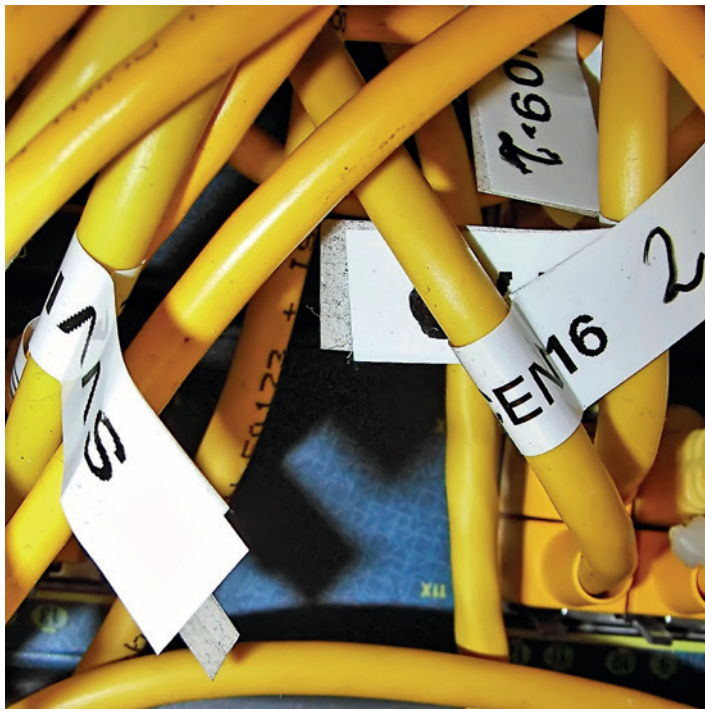
## Etikety s ručním popisem

Nemáme nic proti krásnému rukopisu, pro identifikaci kabelu a součástí se prostě jen nehodí. Ručně psaný text zabírá moc místa a nemusí být pro všechny čitelný. Většina identifikačních štítků popsaných rukou navíc není psána speciálním inkoustem, jehož úlohou je zachovat čitelnost i v náročném prostředí.



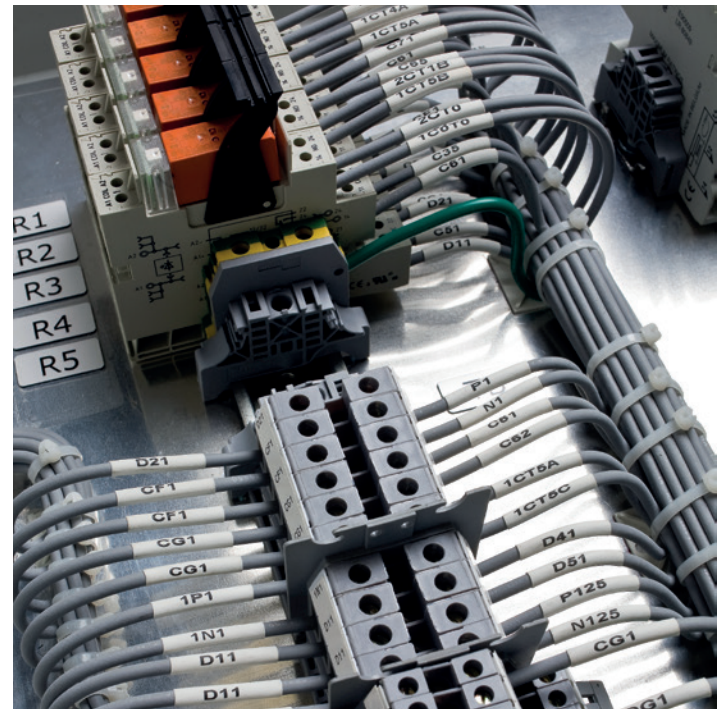
## Tištěné etikety

Tištěné etikety se čtou snadněji a umožňují také využití čárových kódů, do kterých lze zadat množství potřebných informací, když na tom záleží, a to i u malé součástky či tenkého kabelu. Při používání tištěných etiket máte navíc po ruce možnost využití symbolů, různých velikostí písma, serializace a automatizace.



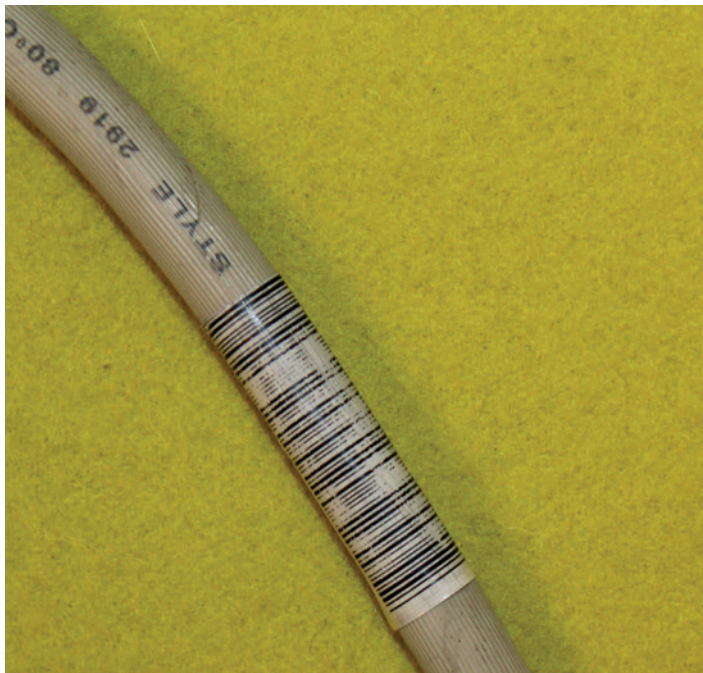
## Pokusy o aplikaci nadrozměrných etiket

Jediná univerzální velikost identifikační etikety prostě neexistuje. Variabilní šířka kabelů a velikost či provedení komponentu zjevně vyžadují jinou velikost identifikačního štítku. Používání velkých etiket k identifikaci veškerých věcí vnese do vaší práce spíše chaos. Přizpůsobování velikosti etiket přímo na pracovišti pomocí nůžek nebo řezačky je velká ztráta času.



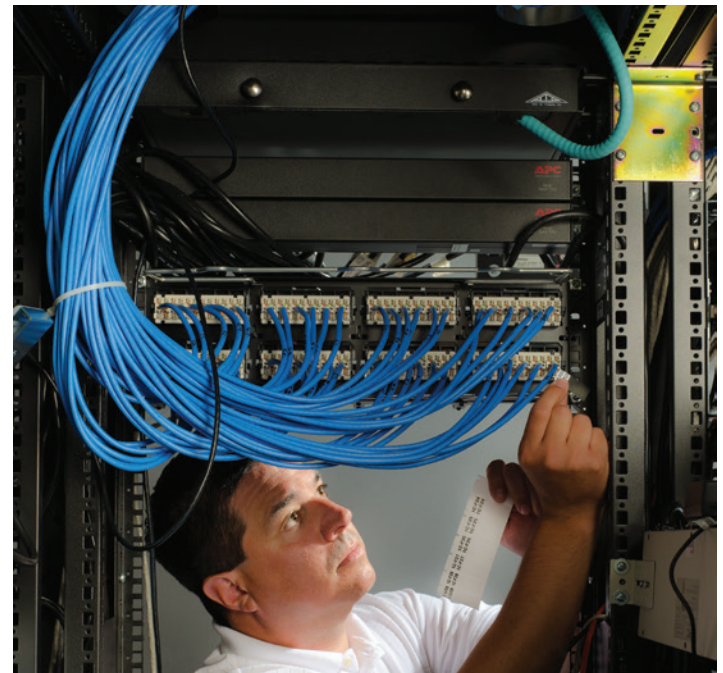
## Všechny velikosti po ruce podle potřeby

Řadu potřebných velikostí etiket vám přímo na pracovišti zpřístupňují kvalitní tiskárny identifikačních štítků. K dispozici jsou uzpůsobené velikosti etiket sloužící k přesné identifikaci standardních komponentů od různých výrobců nebo i předvysekané či kontinuální etikety, které lze obtočit kolem kabelu libovolné velikosti.



## Skvělá etiketa, nesprávné prostředí

Dokonce i kvalitní etikety mohou rychle podlehnout zkáze, pokud nejsou určeny pro příslušné použití nebo prostředí. Sluneční světlo, vlhko, teplo či chlad, abraze nebo chemikálie, to vše může narušit čitelnost etiket či je dokonce zcela zničit. Volba nesprávné etikety může během několika měsíců přivést vaši identifikaci nazmar.



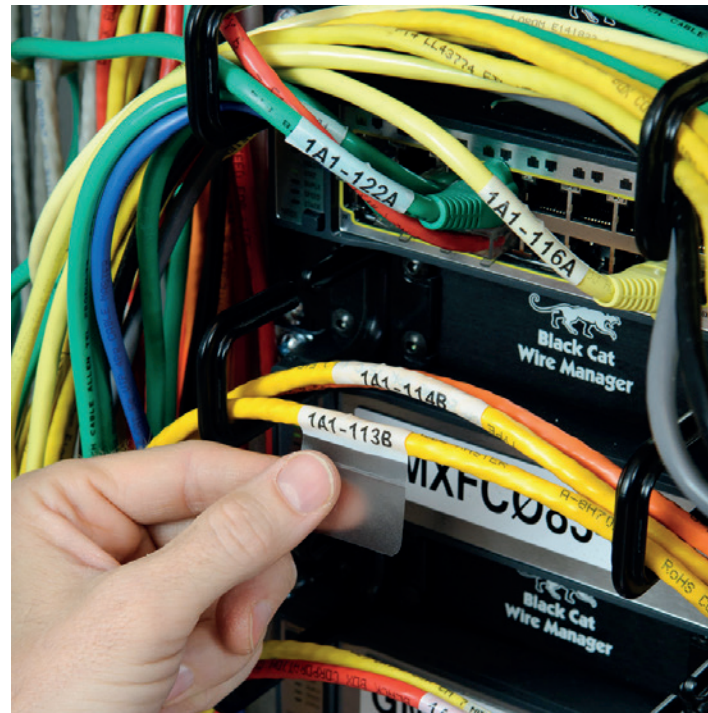
## Identifikace pro každé prostředí

Společnost Brady nabízí širokou škálu etiket z různých materiálů vyrobených tak, aby dokázaly odolat řadu let i v extrémním prostředí. Přejte si identifikovat kabely ve vlhkém sklepení nebo v horkém prostředí? Umístit trvanlivou etiketu na elektrickou součást střechy vystavené působení slunečního světla? Máme speciální etikety pro vaše prostředí i příručku, která vám pomůže vybrat si ty správné materiály štítků.



## Odpadávající štítky

Proč vše identifikovat pomocí univerzálních etiket, které po několika týdnech odpadnou? Není mnoho situací, které potrápí tolik, jako předání díla nevyhovující kvality z důvodu špatných nástrojů. Byli jste přesvědčení, že každý kabel je označený, a vy jste připraveni na případný výpadek, ale teď se zdá, že všechny identifikační etikety leží na zemi. Nemarněte čas opětovnou aplikací původních štítků.



## Štítky, které drží

Použijte identifikační etikety, které jsou speciálně určeny pro daný typ použití. Kvalitní etikety pro identifikaci kabelů se snadno připevní na zakřivený povrch, protože jsou vyrobeny z materiálů a adheziv pro daný účel. Pokud použijete etikety se správnými, speciálními adhezivy, zůstanou připevněné i v prostředích, kde působí vlhko a chemikálie.



## Používání fixní nebo kancelářské tiskárny

Pokud používáte k vytváření identifikačních etiket fixní nebo kancelářskou tiskárnu, musíte vždy předem vědět, kolik etiket a jaké typy si máte s sebou vzít. Odbíhání zpět k tiskárně a vytváření štítků, na které jste předtím zapoměli, je zbytečná ztráta času.



## Mobilní tisk

Raději použijte mobilní tiskárnu, která vytiskne potřebné etikety kdekoli a kdykoli. Profesionální tiskárny pro značení kabelů a komponentů dokážou snadno serializovat etikety na kabely i přidat příslušné čárové kódy nebo také standardní symboly bezpečnosti. Potřebujete další etiketu? Zapněte tiskárnu a vytvořte ji kdykoli je potřeba.





## Používání univerzální tiskárny

Kancelářské tiskárny se příliš nehodí k označování kabelů a komponentů. Využívají technologii inkoustového tisku, která umístí vrstvu inkoustu na povrch papíru, kde není chráněna a neschne dostatečně rychle. Tiskový papír navíc není dostatečně pevný.

Tepelné tiskárny využívají pouze teplo, tisk se proto časem stává nejasný a nečitelný. Štítky vytištěné na inkoustové nebo tepelné tiskárně mohou stát skutečnými zabíjácími časů pro identifikaci kabelů a komponentů.



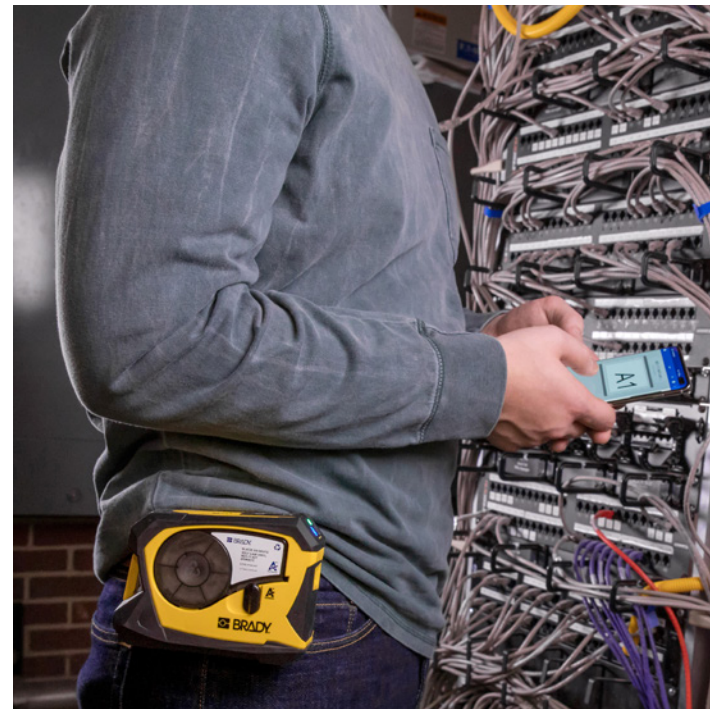
## Tiskárny pro značení kabelů a komponentů

Profesionální tiskárny štítků pro značení kabelů a komponentů využívají technologii tepelného přenosu. Inkoust je do etikety vypálen, takže vytváří ostrý potisk s dobrou odolností vůči rozmazání i působení chemikálií. Technologie tepelného přenosu umožňují tisk na nejrůznější trvanlivé materiály štítků, například vinyl, polyester a nylon, se kterými lze označit kabely a díly na mnohem delší dobu než etikety z papíru.



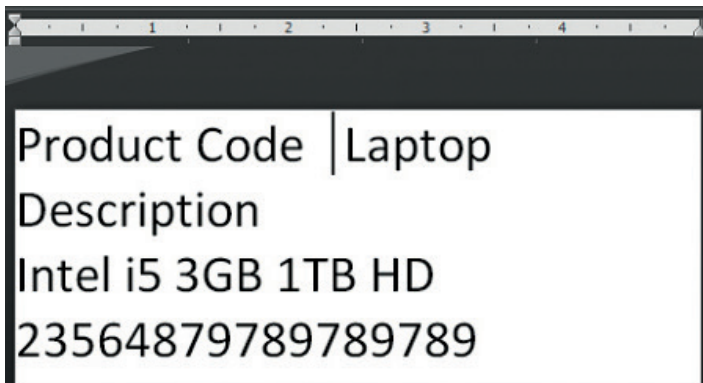
## Nízko výkonné tiskárny

Jakmile se rozhodnete tisknout identifikační etikety na pracovišti, představuje tiskárna s nízkým výkonem jistou cestu k frustraci. Vypadá první etiketa pochybně pokaždé, když zapnete své zařízení? Trvá tisk dlouho? Dokážete si v tiskárně uložit jen několik předloh etiket? Pak je možná čas porozhlédnout se po profesionální tiskárně značení, jejíž výkon odpovídá vašim požadavkům.



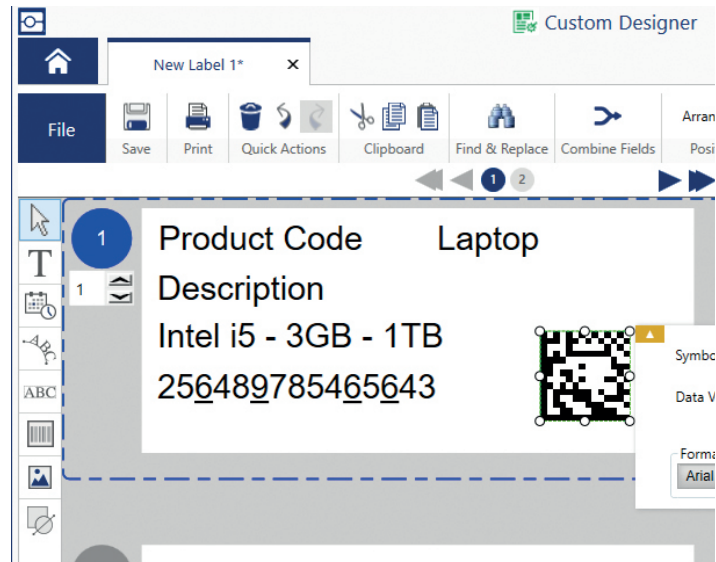
## Vysoce výkonné tiskárny

Vysoce výkonná tiskárna využívá kvalitní procesor a tiskne trvanlivé etikety rychlostí 30 mm za sekundu. Kapacita její vnitřní paměti by měla být minimálně 48 MB, ale může mít až 200 MB sloužících k uložení velkého množství šablon etiket. Konektivita přes USB a vestavěné symboly pomáhají k ještě rychlejší identifikaci kabelů a komponentů.



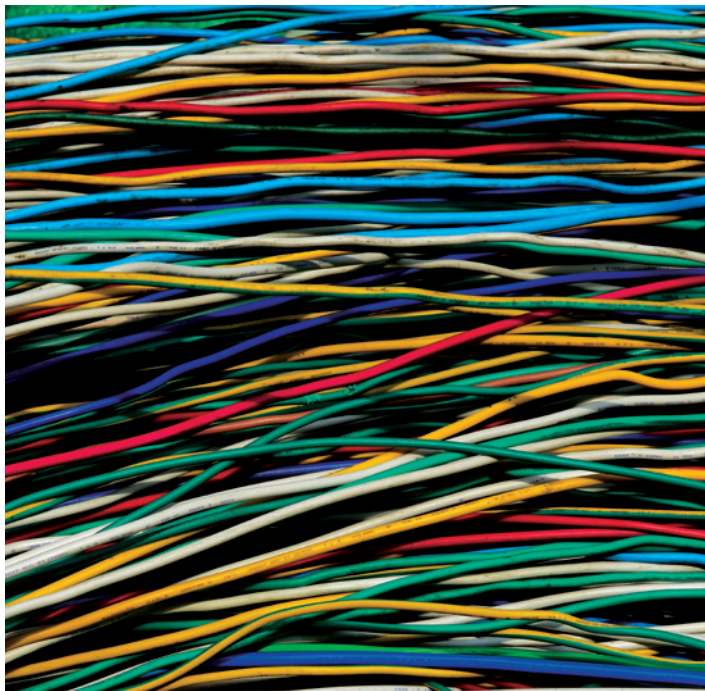
## Používání univerzálního softwaru

Na vytváření identifikačních štítků pomocí univerzálního softwaru není obecně nic špatného. Ale představte si, že byste tak měli tisknout stovky etiket. Proces vytvoření designu a náležitě úpravy velikosti každé etikety na pracovišti pomocí softwaru, který není určen k vytváření etiket, trvá velice dlouho.



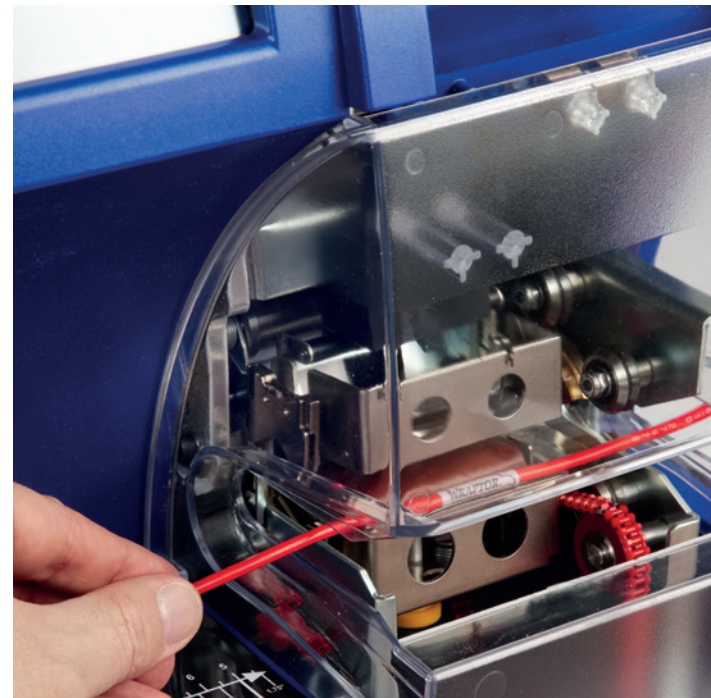
## Používání profesionálního softwaru pro etikety

Používejte specializovaný software a vytvářejte štítky, které odpovídají příslušným normám. Profesionální software vytvoří správnou etiketu na míru dané aplikace. V několika jednoduchých krocích vás provede návrhem etikety, automaticky použije správné rozvržení a velikost, nabídne odpovídající symboly a umožní přidat text. Profesionální software je vybaven průvodci pro design etiket sloužících k identifikaci svorkovnic, jističů a nejrůznějších typů kabelů.



## Značení stovek kabelů manuálně

Ruční připevňování identifikačních štítků na stovky kabelů před jejich instalací dokáže být časově i fyzicky náročné. Pokud pravidelně označujete velké objemy kabelů, měli byste zvážit další automatizaci tohoto procesu.



## Automatizace značení kabelů při vysokém objemu

Díky zařízením pro tisk a aplikaci identifikačních štítků lze rychle označit velké množství kabelů. Jedno takové zařízení dokáže pracovat s různými průměry kabelů a tisknout a aplikovat identifikační štítky na kabely za méně než pět sekund, což je přibližně dvanáctkrát rychleji než při ruční manipulaci.



# Řešení identifikace kabelů a komponentů, která šetří čas

Správné nástroje v rukou profesionálů provedou práci vždy rychleji a s lepším výsledkem. Proto má každá tiskárna společnosti Brady k dispozici široký sortiment etiket až v osmi barvách pro zvládnutí každé situace.

- **Vlaječkové štítky na kabely:** pro tisk velkého množství informací i na malé štítky.
- **Samolaminovací etikety:** pro ochranu důležitého čárového kódu před abrazy, prachem nebo vlhkem.
- **Smršťovací bužírky:** pro větší odolnost před zapojením kabelu.
- **Etikety nahrazující gravírované štítky:** k identifikaci komponentů pomocí etikety, která vypadá jako kovový štítek.
- **K dispozici je mnohem víc etiket, nebo i řešení na míru!**

Identifikační řešení pro různé aplikace od společnosti Brady jsou k dispozici v mnoha trvanlivých materiálech:

- Polyolefinové etikety a bužírky, které si uchovávají čitelnost, i když jsou vystaveny vlhkému prostředí, vysokým teplotám i chemikáliím.
- Vinylové etikety jsou dostupné v mnoha barvách a výborně odolávají olejům, prachu i UV záření.
- Nylonové etikety jsou velmi pevné a ohebné, přičemž vykazují vynikající odolnost proti chemikáliím a extrémním teplotám.

# Časově úsporné řešení tisku identifikačních etiket přímo na pracovišti

Díky tisku etiket přímo na místě nemusíte nosit spousty identifikačních etiket. Zvolte si tiskárnu, která nejlépe odpovídá vašim potřebám, a několik kazet s materiály etiket, které často používáte.

Tisková řešení společnosti Brady umožňují okamžitý tisk specializovaných etiket pro kabeláže a komponenty v oblasti elektrických, telekomunikačních a datových sítí. Vaše preferenční formáty uloží pro rychlé a snadné opětovné použití a štítky ořízne na požadovanou velikost. Ve spojení se softwarem od Brady na vytváření etiket dokáží bez potíží vytisknout i ty nejsložitější identifikační štítky.



# Navrhujte jakoukoliv etiketu pomocí aplikací Brady Workstation

Aplikace Brady Workstation nabízí profesionální intuitivní aplikace pro navrhování kvalitních etiket na výrobky a kabely a bezpečnostních značek. Navrhování etiket je snadnější, rychlejší a rychle přizpůsobitelné novým normám o etiketách díky centralizovaným aktualizacím.

## Vyberte si aplikace, které potřebujete

Jednoduše si vyberte aplikace, které potřebujete, stáhněte si 30denní zkušební verzi, a pokud s ní budete spokojeni, kupte si ji. Dostupné aplikace pro bezpečnostní značení a štítky k označení výrobků, kabelů a zařízení vám umožní vytvářet etikety pro:

- kabely,
- svorkovnice,
- ovládací panely,
- datovou komunikaci,
- vedení a vodiče.



Vyzkoušejte je ještě dnes! Seznamte se s aplikací Brady Workstation

**Afrika**

Randburg, Jihoafrická republika  
Tel. +27 11 704 3295  
africa@bradycorp.com

**Benelux**

Zele, Belgie  
Tel. +32 (0) 52 45 78 11  
benelux@bradycorp.com

**Dánsko**

Odense  
Tel. +45 66 14 44 00  
denmark@bradycorp.com

**Francie**

Roncq  
Tel. +33 (0) 3 20 76 94 48  
france@bradycorp.com

**Itálie**

Gorgonzola  
Tel. +39 02 26 00 00 22  
italy@bradycorp.com

**Maďarsko**

Budaörs  
Tel. +36 23 500 275  
central\_europe@bradycorp.com

**Německo, Rakousko a Švýcarsko**

Egelsbach, Německo  
Tel. +49 (0) 6103 7598 660  
germany@bradycorp.com

**Norsko**

Kjeller  
Tel. +47 70 13 40 00  
norway@bradycorp.com

**Rumunsko**

Bukurešť  
Tel. +40 21 202 3032  
central\_europe@bradycorp.com

**Střední a východní Evropa**

Bratislava, Slovensko  
Tel. +421 2 3300 4800  
central\_europe@bradycorp.com

**Střední východ, FZE**

Dubaj, SAE  
Tel. +971 4881 2524  
me@bradycorp.com

**Španělsko a Portugalsko**

Madrid, Španělsko  
Tel. +34 900 902 993  
spain@bradycorp.com  
portugal@bradycorp.com

**Švédsko, Finsko, Baltické státy**

Kista, Švédsko  
Tel. +46 (0) 8 590 057 30  
sweden@bradycorp.com

**Turecko**

Istanbul  
Tel. +90 212 264 02 20 / 264 02 21  
turkey@bradycorp.com

**UK a Irsko**

Banbury, Velká Británie  
Tel. +44 (0) 1295 228 288  
uk@bradycorp.com

Identifikujeme a chráníme lidi,  
výrobky a prostory.

[www.bradyeurope.com](http://www.bradyeurope.com)

31/05/2022

EUR-M-799-CZ

© 2024 Brady Worldwide inc. All rights reserved