



 BRADY

# 10 tidsbesparende processer til opmærkning af kabler

Tips til opmærkning i el-, datakommunikations-  
og telebranchen

# Hvorfor disse tips?

Labels til opmærkning af kabler og komponenter er normalt ikke det, man går og tænker mest over – og det bør det heller ikke være. Men har du nogensinde spildt tid på at finde ud af, hvor de forskellige ledninger tilsluttes?

Overvej, hvor meget tid eller hvor mange penge du spilder på at spore uidentificerede kabler, ledninger eller komponenter. Overvej, hvor hurtigt der kommer pres på, når maskinerne, produktionslinjerne, serverne og tjenesterne påvirkes.

Labels til opmærkning af kabler og komponenter er fantastiske værktøjer til at holde el-, netværks-, telefon- og datakabler samt -komponenter organiserede og funktionsdygtige. De gør dig i stand til hurtigt at se, hvilket kabel der skal kontrolleres under fejlfinding.

Når det gøres rigtigt, kan professionel opmærkning af kabler og komponenter være en hjælp til at spare en masse tid. Se vores 10 tidsbesparende processer til opmærkning af kabler.

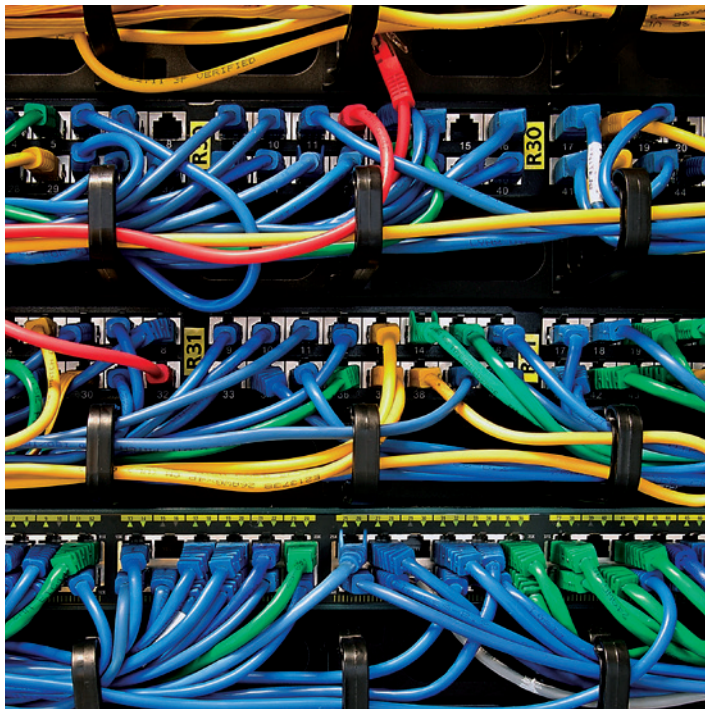


# Indhold

## 10 tidskrævende processer

## 10 tidsbesparende processer

Manuel sporing af kabler	side 4-5	Hurtig identifikation af ethvert kabel
Håndskrevne labels	side 6-7	Udskrevne labels
Tilpasning af store labels	side 8-9	Alle størrelser ved hånden
Fantastisk label, forkert miljø	side 10-11	Opmærkning til ethvert miljø
Labels, som falder af	side 12-13	Labels, som sidder godt fast
Brug af en stationær printer	side 14-15	Udskrivning på farten
Anvendelse af en printer til generel brug	side 16-17	Printere til opmærkning af kabler og komponenter
Lavtydende printere	side 18-19	Højtydende printere
Brug af generel software	side 20-21	Brug af professionel labelsoftware
Manuel opmærkning af hundredvis af kabler	side 22-23	Automatiseret opmærkning af store kabelmængder



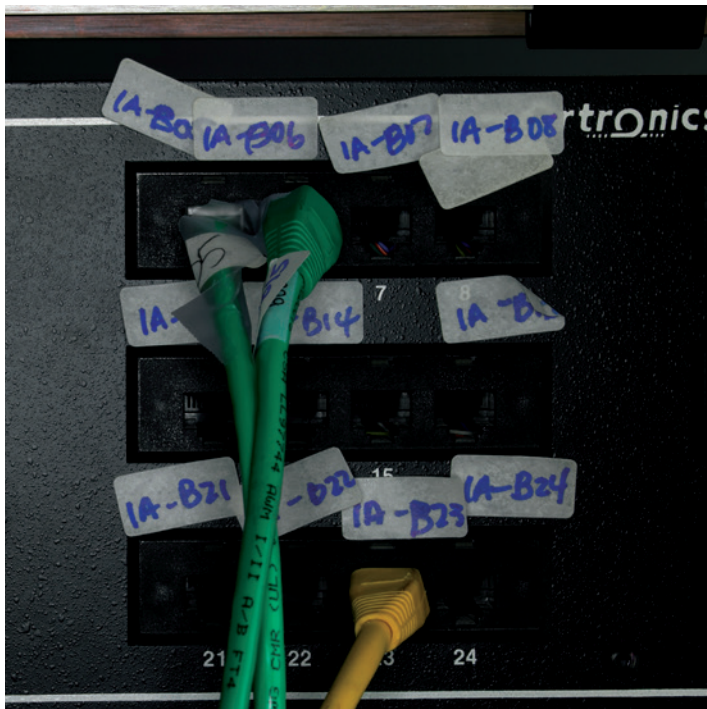
## Manuel sporing af kabler

Det tager lang tid at finde et uidentificeret kabel, ikke mindst i de tykke kabelbundter, der bruges i mange professionelle miljøer. Når et vigtigt system er nede, er det en god idé at kontrollere, om de relevante kabler stadig fungerer. Sådanne situationer kræver manuel sporing af kabler, fordi de ikke er opmærket, og det har man aldrig tid til.



## Hurtig identifikation af ethvert kabel

Med tydelige labels – om nødvendigt i forskellige farver – kan du hurtigt genkende hvert af kablerne. En udskrevet kvalitetslabel til opmærkning, som sidder godt fast og forbliver læselig, kan – via et serienummer eller en stregkode – indeholde oplysninger om kablets type, formål, hvor det er tilsluttet, hvem der leverede det, og hvad dets forventede levetid er.



## Håndskrevne labels

Vi har ikke noget imod flot håndskrift, men det er bare ikke særlig praktisk til opmærkning af kabler og komponenter. Håndskrift fylder for meget, og der er større risiko for, at den bliver misforstået. De fleste håndskrevne labels er heller ikke skrevet med specialblæk, der er udviklet til at forblive læseligt i krævende miljøer.



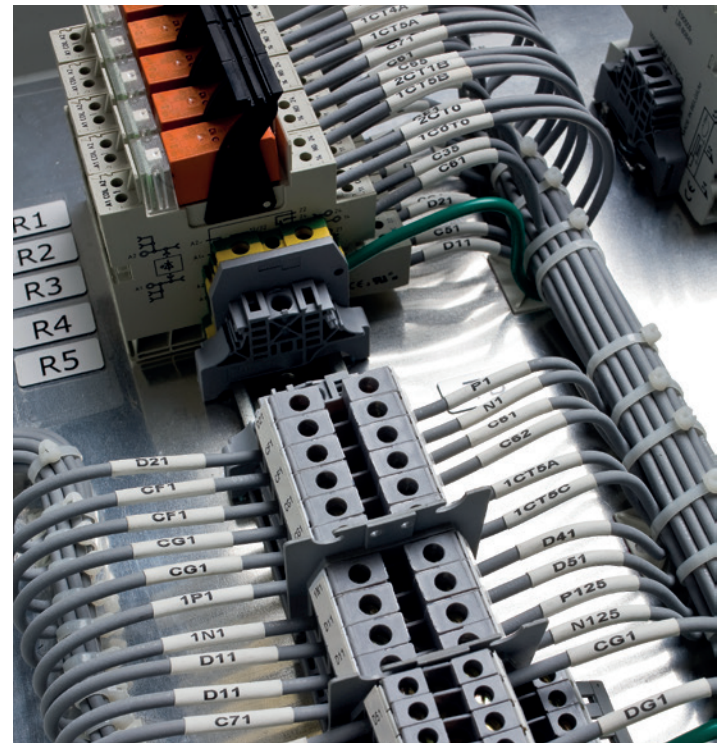
## Udskrevne labels

Udskrevne labels er nemmere at læse og gør det muligt at bruge strekkoder, hvilket gør dig i stand til at tilføje en masse relevante oplysninger, hvor der er mest brug for dem, også selvom det er på en lille komponent eller et lille kabel. Der er også mulighed for at bruge symboler, forskellige skriftstørrelser, serialisering og automatisering, når man bruger udskrevne labels.



## Tilpasning af for store labels

En label, som passer til alle formål, findes ganske enkelt ikke. Variationer i kablernes tykkelse og komponenternes størrelse eller design gør alt sammen, at der kræves labels i forskellige størrelser. Hvis du bruger store labels til at opmærke alt, vil dit arbejde se rodet ud. Tilpasning af labelstørrelsen i virksomheden vha. sakse eller knive er spild af tid.



## Alle størrelser ved hånden

Med kvalitetsprintere til opmærkning på stedet får du et stort udvalg af relevante labelstørrelser lige ved hånden. Der fås skræddersyede labelstørrelser til opmærkning af standardkomponenter fra forskellige producenter og udstansede eller kontinuerlige labels til omvikling og opmærkning af kabler i enhver størrelse.



## Fantastisk label, forkert miljø

Selv kvalitetslabels kan hurtigt forringes, hvis de ikke er designet til dit formål eller miljø. Eksponering for sollys, fugt, varme eller kulde, slid eller kemikalier kan gøre labels ulæselige eller endda helt ødelægge dem. Valg af en forkert label kan gøre dit opmærkningsarbejde ubrugeligt inden for få måneder.



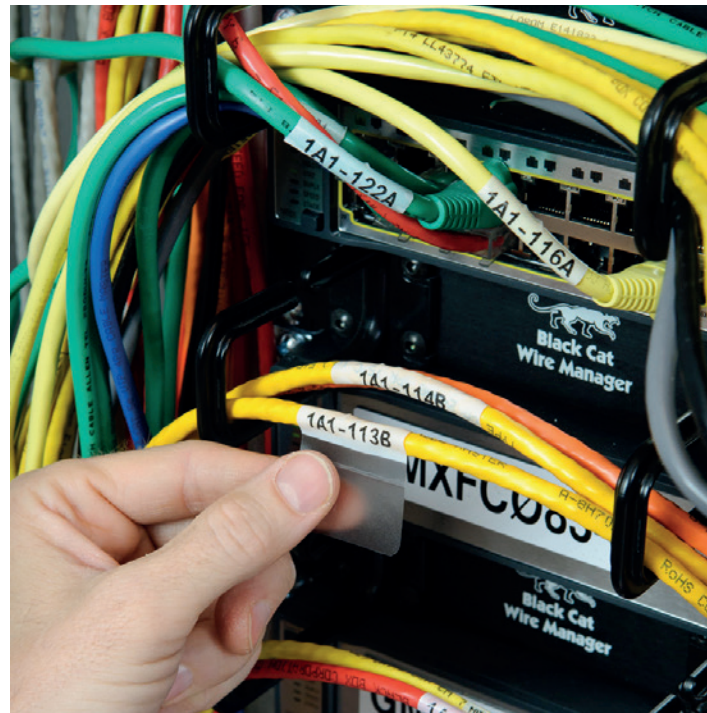
## Opmærkning til ethvert miljø

Brady tilbyder et bredt udvalg af labels, der er lavet af forskellige materialer, som er udviklet til at kunne modstå ekstreme miljøer i årevis. Vil du opmærke kabler i en fugtig kælder eller i varme miljøer? Eller placere en holdbar label på en elektrisk komponent på et solbeskinnet tag? Vi har en speciallabel til netop dit miljø og en vejledning til at hjælpe dig med at vælge den rette label.



## Labels, som falder af

Hvorfor opmærke noget som helst med en label til generel brug, som blot falder af efter få uger? Få ting er mere frustrerende end at levere andenrangsarbejde pga. dårlige værktøjer. Du troede, at alle kablerne var opmærket, og du var klar til en nødsituation i virksomheden, men nu ser det ud til, at alle dine labels er faldet på gulvet. Spild ikke tid på at sætte disse labels på igen.



## Labels, som sidder godt fast

Brug labels, som er designet til netop dit formål. Kvalitetslabels til opmærkning af kabler kan nemt sættes fast på kurvede overflader, fordi de er fremstillet af materialer og klæbestoffer til netop dette formål. Labels kan sidde godt fast i miljøer, som er udsat for fugt eller kemikalier, hvis de har de rette specialiserede klæbestoffer.



## Brug af en stationær printer

Hvis du bruger en stationær bordprinter til at lave dine labels, er du altid nødt til på forhånd at vide, hvor mange labels og hvilke labels du skal tage med ud til brugsstedet. At løbe tilbage til printeren for at lave de få labels, du evt. har glemt, er et unødvendigt spild af tid.



## Udskrivning på farten

Brug en bærbar printer til at udskrive de labels, du har brug for – hvor og når som helst. Professionelle printere til opmærkning af kabler og komponenter kan nemt bruges til at serialisere kabellabels, udskrive stregkoder på dem eller tilføje standardsymboler for f.eks. at videregive sikkerhedsoplysninger. Har du brug for en ekstra label? Grib printeren, og udskriv den alt efter behov.





## Anvendelse af en printer til generel brug

Kontorprintere er ikke særligt egnede til opmærkning af kabler og komponenter. De bruger inkjet-teknologi, som placerer blækket oven på papiret, hvor det ikke er særligt godt beskyttet og ikke tørrer hurtigt nok. Det papir, de udskrifter på, er heller ikke stærkt nok.

Printere med direkte termisk overførsel bruger kun varme, hvilket gør, at udskrifterne med tiden bliver utydelige og ulæselige. Både labels med inkjet-teknologi og direkte termisk overførsel kan være årsag til betydeligt spild af tid i forbindelse med opmærkning af kabler og komponenter.



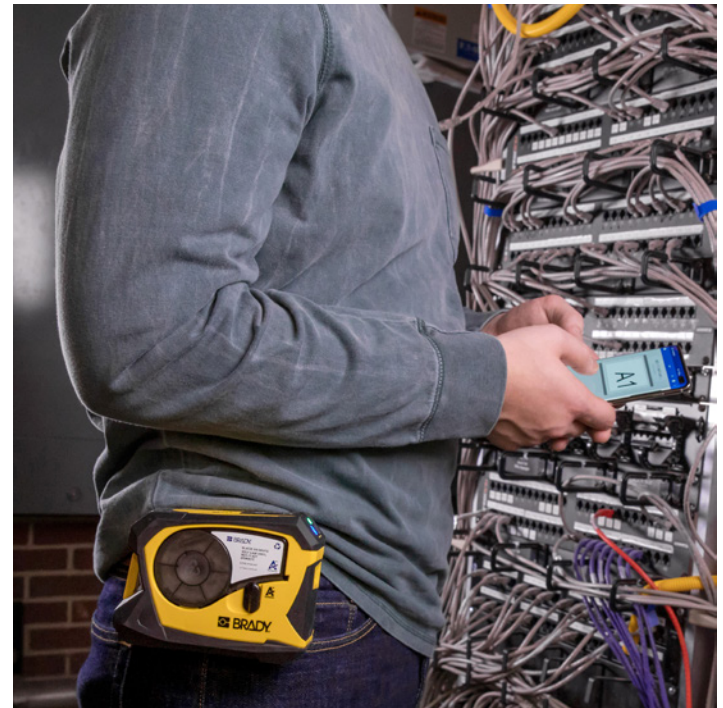
## Printere til opmærkning af kabler og komponenter

Professionelle printere til opmærkning af kabler og komponenter bruger en særlig teknologi til termisk varmeoverførsel. Blækket brændes ind i labelen, hvilket giver en tydelig udskrift med en god fastklæbning og kemisk beskyttelse. Teknologien til termisk varmeoverførsel gør det muligt at udskrive på en lang række holdbare labelmaterialer som f.eks. vinyl, polyester og nylon, der kan bruges til at opmærke kabler og komponenter langt længere, end papir kan.



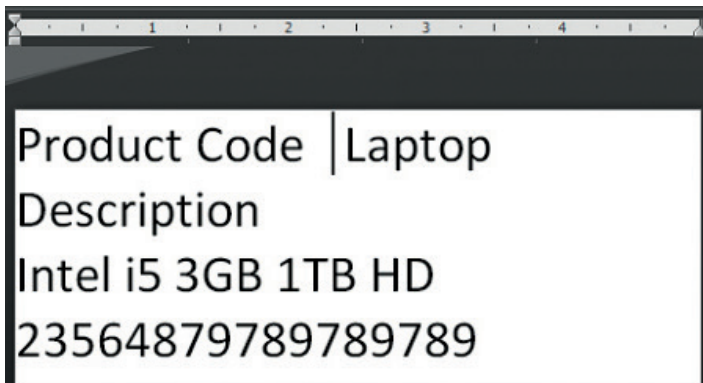
## Lavtydende printere

Når du har besluttet at udskrive labels på stedet, kan du være sikker på at blive godt frustreret, hvis du bruger en lavtydende printer. Ser den første label lidt mærkelig ud, hver gang du bruger din printer? Tager det et stykke tid, før den udskrives? Kan du kun gemme et par labels-kabeloner på din printer? Så er det måske tid til at lede efter en printer, der fungerer lige så effektivt som dig.



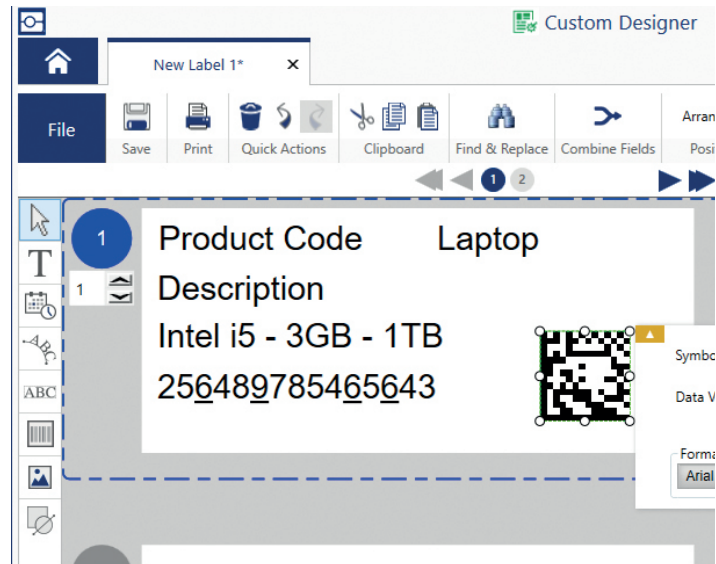
## Højtydende printere

En højtydende printer bruger en kvalitetsprocessor og kan udskrive holdbare labels ved 30 mm/sekund. Den indbyggede hukommelse bør mindst være 48 MB og kan være på op til 200 MB, så der kan gemmes et stort antal labels-kabeloner på selve enheden. USB-forbindelse og indbyggede professionelle symboler vil være en hjælp til at identificere kabler og komponenter endnu hurtigere.



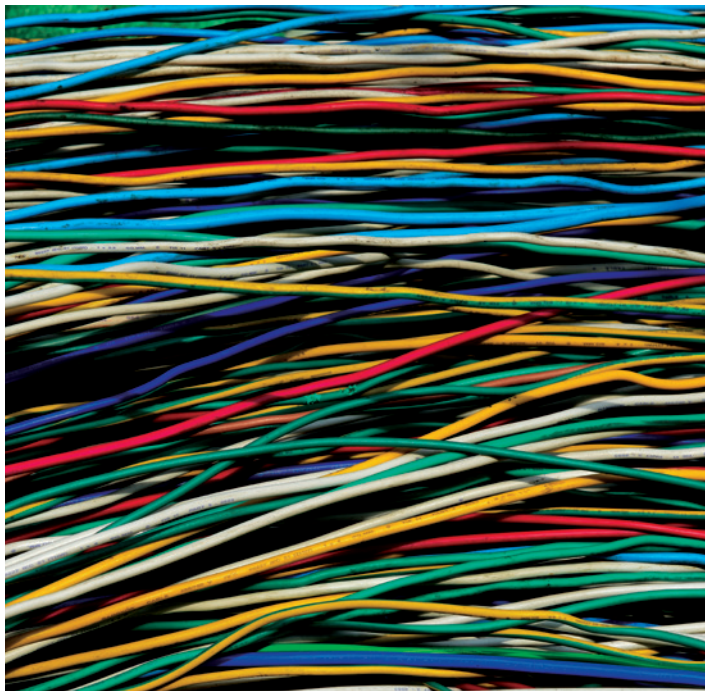
## Brug af generel software

Der er som sådan ikke noget i vejen med at lave en label vha. software til generel brug. Men forestil dig, at du skulle gøre det med hundredvis af labels. Det tager lang tid at designe og tilpasse størrelsen af hver label korrekt på stedet med software, som ikke er beregnet til oprettelse af labels.



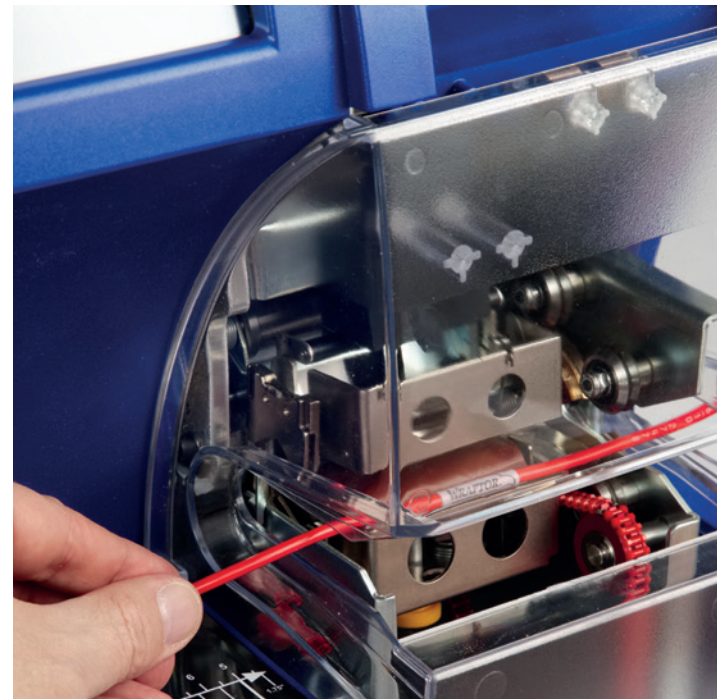
## Brug af professionel labelsoftware

Brug professionel labelsoftware til at oprette labels, der overholder de relevante standarder. Med professionel labelsoftware er det hurtigt at lave den rette label til jobbet. Du ledes gennem labeldesignet på blot nogle få enkle trin, det rigtige layout og den rigtige størrelse til labelen bruges automatisk, de rigtige symboler tilføjes, og du har mulighed for at tilføje tekst. Professionel labelsoftware inkluderer guider til oprettelse af labels, så det er nemt at opmærke klemmerækker, afbryderskabe og adskillige typer kabler.



## Manuel opmærkning af hundredvis af kabler

At vikle labels omkring hundredvis af kabler manuelt for at klargøre og identificere dem, inden de installeres, kan være ekstremt tidskrævende og hårdt fysisk arbejde. Hvis du regelmæssigt håndterer store mængder af kabler, er det på tide at overveje yderligere automatisering.



## Automatiseret opmærkning af store kabelmængder

Der kan hurtigt vikles labels omkring store mængder af kabler med et system til udskrivning og påsættelse i forbindelse med kabelidentifikation. Et enkelt system kan bruges til at håndtere forskellige kabeldiametre og udskrive og fastsætte labels på kabler på under 5 sekunder – hvilket er ca. 12 gange så hurtigt som at sætte dem på manuelt.



# Tidsbesparende løsninger til opmærkning af kabler og komponenter

Det er altid hurtigere og giver bedre resultater, når du har de rigtige værktøjer i hænderne. Derfor har alle Brady-printere et bredt udvalg af labels i op til otte farver, så man kan håndtere enhver situation:

- **Kabelfaner:** Til udskrivning af mange oplysninger på en lille label.
- **Selvlaminerende labels:** Til beskyttelse af vigtige strekkoder mod slid, snavs eller fugt.
- **Ledningsmærker:** Til ekstra holdbarhed inden et kabel sættes fast.
- **Eprep-labels (Engraved Plate Replacement):** Til opmærkning af komponenter med en label, der ligner et resopalskilt.
- **Der fås endnu flere labels og skræddersyede løsninger!**

Bradys opmærkningsløsninger fås i de mest holdbare materialer, som er perfekte til professionel brug:

- Labels og ledningsmærker af polyolefin, som forbliver læselige i våde miljøer, under høje temperaturer, og når de udsættes for kemikalier
- Vynllabels fås i mange forskellige farver med god modstandsdygtighed over for olie og snavs samt fantastisk modstandsdygtighed over for ultraviolet lys
- Nylonlabels, som er meget stærke og fleksible, og som har udvist fantastisk modstandsdygtighed over for kemikalier og ekstreme temperaturer

# Tidsbesparende udskrivningsløsninger til opmærkning på stedet

Med effektive funktioner til udskrivning på stedet fjernes behovet for at have en masse labels på lager. Vælg den printer, som opfylder dine behov bedst, og vælg et par kassetter med de labelmaterialer, du bruger ofte.

Bradys løsninger muliggør udskrivning efter behov af de mest specialiserede labels til kabler og komponenter i el-, telekommunikations- og datakommunikationsmiljøer. De kan bruges til at gemme dine foretrukne labelformater, så du hurtigt og nemt kan bruge dem igen, og til at udskære dine labels i den rigtige størrelse. I kombination med Bradys labelsoftware kan de endda bruges til nemt at udskrive komplekse labels.



# Design af en hvilken som helst label med Brady Workstation-apps

Med Brady Workstation får du professionelle, brugervenlige apps til design af produkt- og kabellabels samt sikkerhedsskilte i høj kvalitet. Labeldesign bliver nemmere, hurtigere og lettere at tilpasse til nye normer for labels takket være centraliserede opdateringer.

## Vælg de apps, du skal bruge

Du skal blot vælge de apps, du har brug for, downloade den 30-dages prøveversion og så købe appsene, når du er sikker på, du er tilfreds med dem. Med de tilbudte apps til produkt- og kabelopmærkning samt sikkerheds- og anlægsskilte kan du oprette labels til:

- Kabler
- Klemmerækker
- Kontrolpaneler
- Datakommunikation
- Kabelsamlinger



Prøv det i dag! Få mere at vide om Brady Workstation

**Afrika**

Randburg, Sydafrika  
Tlf. +27 11 704 3295  
africa@bradycorp.com

**Beneluxlandene**

Zele, Belgien  
Tlf. +32 (0) 52 45 78 11  
benelux@bradycorp.com

**Central- og Østeuropa**

Bratislava, Slovakiet  
Tlf. +421 2 3300 4800  
central\_europe@bradycorp.com

**Danmark**

Odense  
Tlf. +45 66 14 44 00  
denmark@bradycorp.com

**Frankrig**

Roncq  
Tlf. +33 (0) 3 20 76 94 48  
france@bradycorp.com

**Italien**

Gorgonzola  
Tlf. +39 02 26 00 00 22  
italy@bradycorp.com

**Mellemøsten (FZE)**

Dubai, Forenede Arabiske Emirater  
Tlf. +971 4881 2524  
me@bradycorp.com

**Norge**

Kjeller  
Tlf. +47 70 13 40 00  
norway@bradycorp.com

**Rumænien**

Bukarest  
Tlf. +40 21 202 3032  
central\_europe@bradycorp.com

**Spanien og Portugal**

Madrid, Spanien  
Tlf. +34 900 902 993  
spain@bradycorp.com  
portugal@bradycorp.com

**Storbritannien og Irland**

Banbury, Storbritannien  
Tlf. +44 (0) 1295 228 288  
uk@bradycorp.com

**Sverige, Finland, De baltiske stater**

Kista, Sverige  
Tlf. +46 (0) 8 590 057 30  
sweden@bradycorp.com

**Tyrkiet**

Istanbul  
Tlf. +90 212 264 02 20/264 02 21  
turkey@bradycorp.com

**Tyskland, Østrig og Schweiz**

Egelsbach, Tyskland  
Tlf. +49 (0) 6103 7598 660  
germany@bradycorp.com

**Ungarn**

Budaörs  
Tlf. +36 23 500 275  
central\_europe@bradycorp.com

Vi identificerer og beskytter  
mennesker, produkter og bygninger

[www.bradyeurope.com](http://www.bradyeurope.com)

31/05/2022

EUR-M-799-DA

© 2024 Brady Worldwide inc. All rights reserved