



I 10 guadagnatempo nell'identificazione dei cavi

**Suggerimenti per l'identificazione di
impianti elettrici, di telecomunicazioni
e comunicazione dati**

Perché questi suggerimenti?

Le etichette per l'identificazione di cavi e componenti generalmente non sono la tua principale preoccupazione né dovrebbero esserlo. Ma hai mai perso tempo per capire dove vanno i vari fili?

Domandati quanto tempo o denaro sprechi cercando di rintracciare un cavo, un filo o un componente non identificato. Chiediti quanto velocemente aumenta la pressione quando sono in gioco macchinari, linee di produzione, server e servizi.

Le etichette per l'identificazione di cavi e componenti sono strumenti utilissimi per tenere organizzati e far funzionare in maniera efficiente cavi e componenti di alimentazione, rete, voce e dati perché ti permettono di individuare rapidamente il cavo da verificare nella ricerca di un guasto.

Un'identificazione professionale di cavi e componenti, se utilizzata correttamente, può aiutarti a risparmiare molto tempo. Ecco i nostri 10 guadagnatempo nell'identificazione dei cavi!

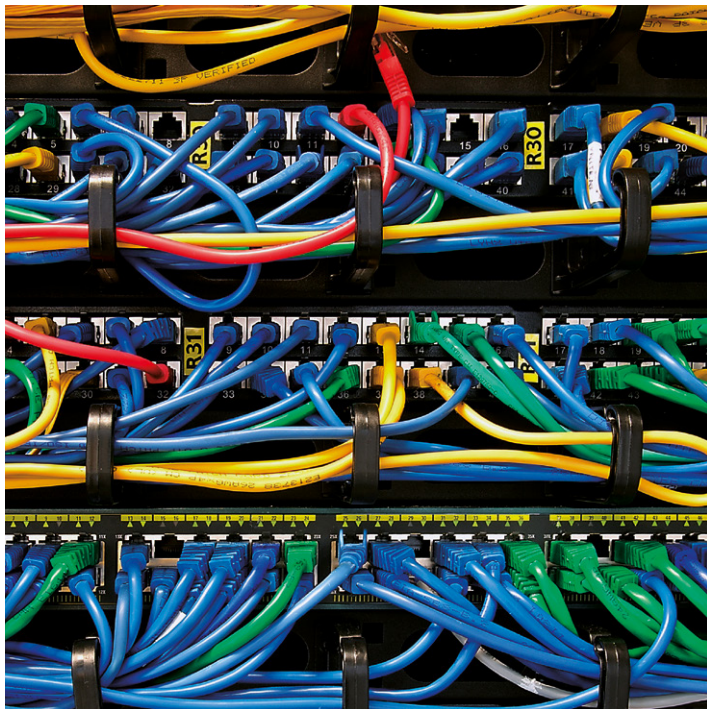


Sommario

I 10 perditempo

Rintracciamento manuale dei cavi	pagg. 4–5	Riconoscimento rapido di ogni cavo
Etichette compilate a mano	pagg. 6–7	Etichette stampate
Etichette sovradimensionate	pagg. 8–9	Etichette sempre delle giuste dimensioni
Etichette di buona qualità, ma inadatte all'ambiente	pagg. 10–11	Etichette giuste per ogni ambiente
Etichette che si scollano	pagg. 12–13	Etichette permanenti
Stampante da banco	pagg. 14–15	Stampante portatile
Stampante generica	pagg. 16–17	Stampante apposita per l'identificazione di cavi e componenti
Stampanti a basse prestazioni	pagg. 18–19	Stampanti ad alte prestazioni
Software generico	pagg. 20–21	Software di etichettatura professionale
Etichettatura manuale di centinaia di cavi	pagg. 22–23	Etichettatura automatizzata di grandi quantità di cavi

I 10 guadagnatempo



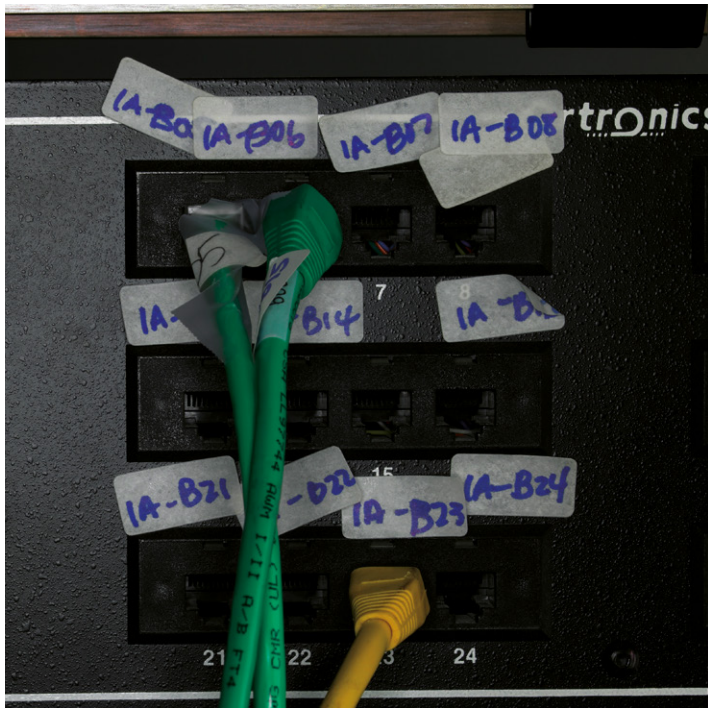
Rintracciamento manuale dei cavi

Rintracciare un cavo non identificato, soprattutto tra i tanti dei fasci utilizzati in moltissimi ambienti professionali, comporta un gran dispendio di tempo. In caso di guasto di un sistema fondamentale, è una buona idea verificare se i relativi cavi sono perfettamente funzionanti. In questo caso, rintracciare manualmente decine di cavi non identificati richiede tempo prezioso che spesso non si ha.



Riconoscimento rapido di ogni cavo

Etichette di identificazione chiare, se necessario di vari colori, permettono di riconoscere rapidamente ogni cavo. Un'etichetta di identificazione stampata di qualità, che non si scolla e resta leggibile, può fornire informazioni, tramite un numero di serie o un codice a barre, sul tipo di cavo, il suo scopo, a cosa è collegato, che cosa lo alimenta e qual è la sua durata prevista.



Etichette compilate a mano

Non abbiamo nulla contro la compilazione a mano, ma non è molto pratica per l'identificazione di cavi e componenti. La scrittura occupa troppo spazio e comporta un rischio maggiore di essere mal interpretata. Inoltre, per esperienza possiamo affermare che spesso queste etichette non sono compilate con inchiostri speciali sviluppati per restare leggibili in ambienti difficili.



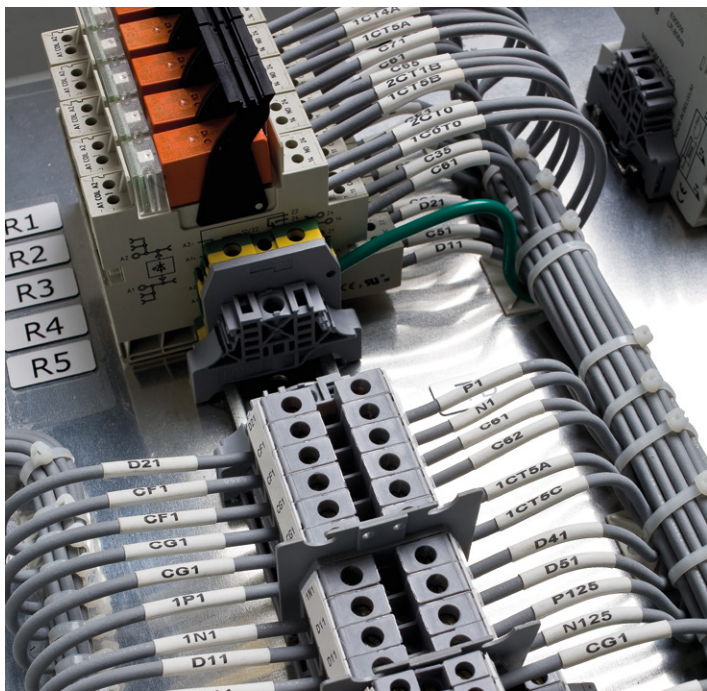
Etichette stampate

Le etichette stampate sono più facili da leggere e permettono di utilizzare codici a barre che consentono di fornire molte informazioni pertinenti laddove sono più importanti, anche su un piccolo componente o un cavo sottile. L'uso di simboli e diverse dimensioni di carattere, come anche la serializzazione e l'automazione, sono vantaggi importanti delle etichette stampate.



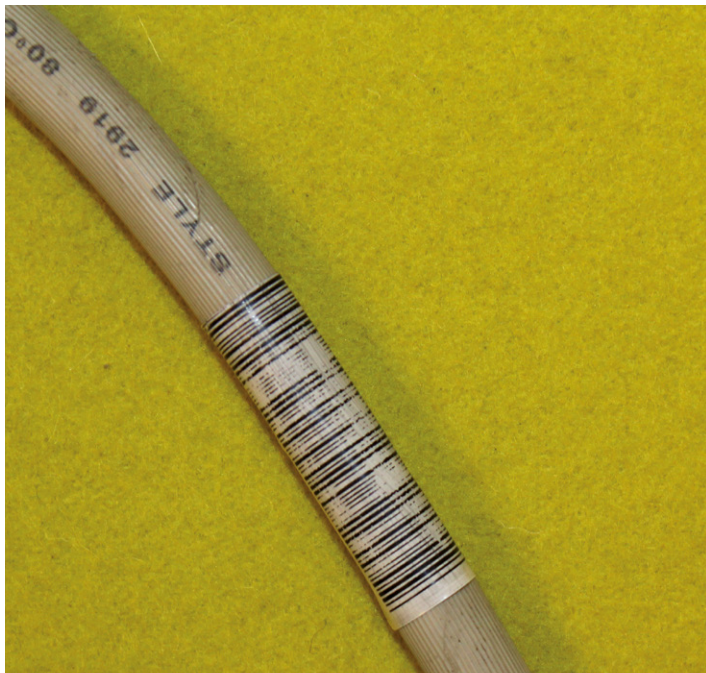
Etichette sovradimensionate

Non esiste un unico formato di etichetta che vada bene per ogni esigenza di identificazione. I diversi spessori dei cavi, come le diverse dimensioni o forme dei componenti, richiedono formati differenti. Se si utilizzano etichette grandi per identificare qualsiasi cavo o componente, l'esito finale è molto disordinato. Ridimensionare le etichette in loco con forbici o coltelli comporta una gran perdita di tempo.



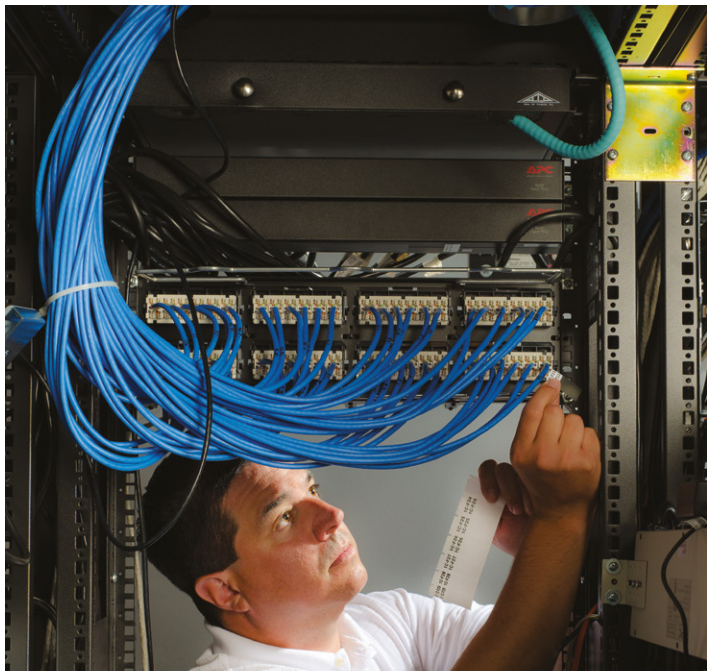
Etichette sempre delle giuste dimensioni

Le stampanti di qualità per l'identificazione in loco possono utilizzare tutta una serie di formati di etichette idonei allo scopo. Sono disponibili formati personalizzati per identificare con chiarezza i componenti standard di molti produttori, come le etichette prefustellate o in rotoli continui che si avvolgono attorno ai cavi di qualsiasi dimensione per identificarli.



Etichette di buona qualità, ma inadatte all'ambiente

Anche le etichette di qualità possono deteriorarsi rapidamente se non sono state studiate per una specifica applicazione o un determinato ambiente. L'esposizione a luce solare, umidità, calore o freddo, abrasione o sostanze chimiche può rendere le etichette illeggibili o persino distruggerle. Se si sceglie l'etichetta sbagliata, tutto il lavoro di identificazione svolto può risultare inutile in capo a pochi mesi.



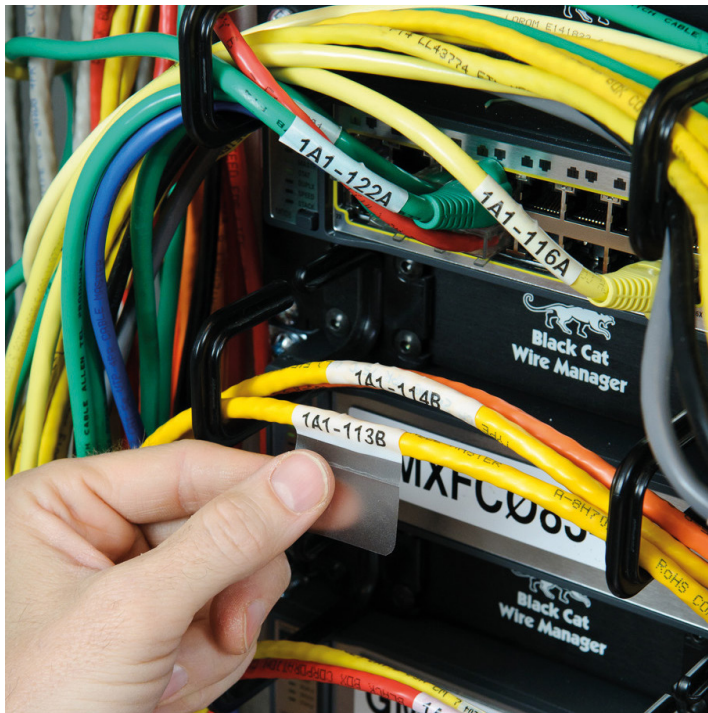
Etichette giuste per ogni ambiente

Brady propone un'ampia serie di etichette, realizzate in diversi materiali, progettate per sopportare per anni ambienti estremi. Vuoi identificare cavi in una cantina umida o un ambiente caldo? Vuoi applicare un'etichetta permanente a un componente elettrico sul tetto esposto al sole? Abbiamo un'etichetta specifica per il tuo ambiente e una guida per aiutarti a scegliere il prodotto più appropriato.



Etichette che si scollano

Perché identificare qualsiasi cosa con un'etichetta generica che si scolla dopo qualche settimana? Poche cose sono deprimenti come eseguire un lavoro non all'altezza a causa di strumenti inadeguati. Eri convinto che ogni cavo fosse identificato ed eri pronto ad affrontare qualsiasi emergenza. Invece tutte le tue etichette si sono scollate. Non perdere tempo a reincollarle.



Etichette permanenti

Usa etichette di identificazione studiate per la tua applicazione specifica. Le etichette di qualità per l'identificazione dei cavi aderiscono facilmente alle superfici curve perché sono realizzate con materiali e adesivi adatti allo scopo. Le etichette possono rimanere attaccate in ambienti esposti a umidità o sostanze chimiche se provviste di speciali adesivi appropriati.



Stampante da banco

Se utilizzi una stampante da banco per creare le etichette di identificazione, avrai sempre bisogno di sapere prima quante e quali etichette portare con te in loco. Tornare nuovamente alla stampante per creare le etichette che hai dimenticato è un'inutile perdita di tempo.



Stampante portatile

Usa una stampante portatile per realizzare le etichette che ti servono ovunque, ogniqualvolta è necessario. Le stampanti professionali per l'identificazione di cavi e componenti possono facilmente serializzare le etichette per cavi, stamparvi codici a barre o aggiungervi simboli standard per comunicare, ad esempio, informazioni di sicurezza. Hai bisogno di un'etichetta in più? Prendi la stampante e creala ogniqualvolta ti serve.



Stampante generica

Le stampanti per ufficio non sono adatte all'identificazione di cavi e componenti perché utilizzano la tecnologia a getto di inchiostro che deposita l'inchiostro sulla superficie della carta dove non è ben protetto e non si asciuga abbastanza rapidamente. Inoltre, la carta su cui stampano non è sufficientemente resistente.

Le stampanti termiche dirette utilizzano solo calore, per cui nel tempo la stampa diventa poco chiara e illeggibile. Sia le etichette di identificazione realizzate con stampanti a getto di inchiostro sia quelle realizzate con stampanti termiche dirette possono comportare un gran dispendio di tempo nell'identificazione di cavi e componenti.



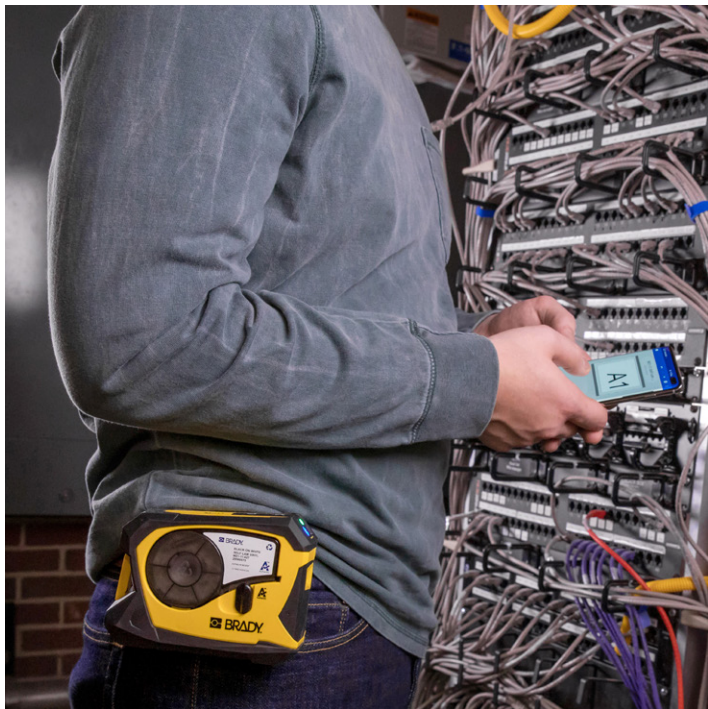
Stampante apposita per l'identificazione di cavi e componenti

Le stampanti professionali per l'identificazione di cavi e componenti utilizzano la tecnologia di stampa a trasferimento termico. L'inchiostro viene trasferito mediante calore nell'etichetta creando una stampa chiara, con una buona protezione da macchie e sostanze chimiche. La tecnologia di stampa a trasferimento termico permette di stampare su molti consumabili durevoli (ad esempio, in vinile, poliestere e nylon) per identificare cavi e componenti molto più a lungo di quanto possa fare la carta.



Stampanti a basse prestazioni

Una volta deciso di stampare etichette di identificazione in loco, l'uso di una stampante a basse prestazioni è fonte di molte frustrazioni. La prima etichetta viene fuori imperfetta ogni volta che usi il dispositivo? La stampa richiede molto tempo? Puoi salvare solo un paio di modelli nella stampante? Forse è tempo di cercare una stampante di identificazione che abbia le tue stesse prestazioni.



Stampanti ad alte prestazioni

Una stampante ad alte prestazioni utilizza un processo di qualità e stampa etichette durevoli alla velocità di 30 mm/secondo. La capacità della sua memoria interna, di almeno 48 MB, può arrivare fino a 200 MB per salvare molti modelli di etichetta nel dispositivo. La connettività USB e i simboli professionali incorporati ti aiuteranno a identificare cavi e componenti ancora più rapidamente.

Product Code | Laptop

Description

Intel i5 3GB 1TB HD

23564879789789789

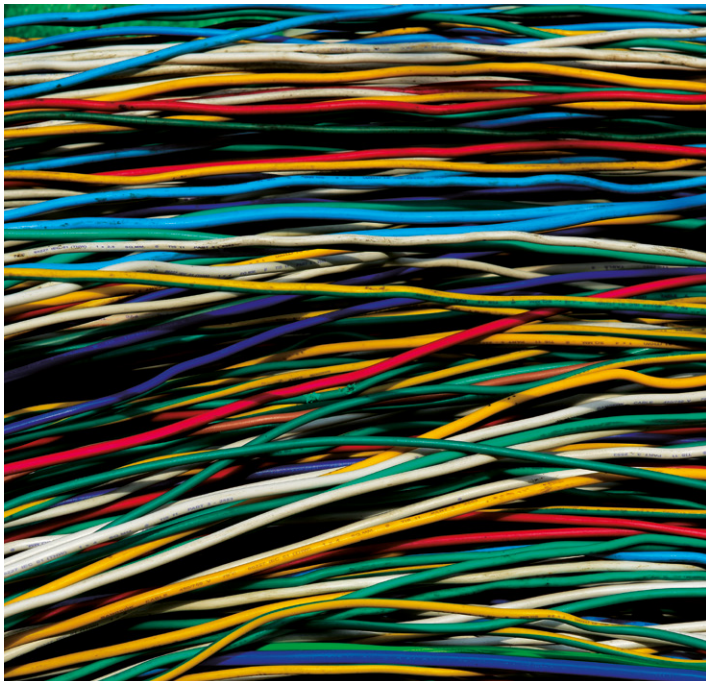
Software generico

Non c'è nulla di sbagliato nel concetto di creare un'etichetta di identificazione con un software generico. Immagina però di doverlo fare per centinaia di etichette. Occorre molto tempo per progettare e dimensionare correttamente ogni etichetta in loco con un software che non è stato espressamente pensato per la creazione di etichette.

The screenshot shows the Custom Designer software interface. At the top, there is a window titled "New Label 1*" with a close button. Below this is a ribbon menu with various icons and labels: Save, Print, Quick Actions, Clipboard, Find & Replace, Combine Fields, and Arrar (partially visible). Below the ribbon is a navigation bar with arrows and numbered buttons 1 and 2. The main workspace displays a label design for a laptop. The label has a white background with a blue border. It contains the following text: "Product Code" followed by "Laptop", "Description" followed by "Intel i5 - 3GB - 1TB" and "256489785465643". A QR code is positioned on the right side of the label. A context menu is open over the QR code, showing options: "Symbol", "Data", "Form", and "Aria".

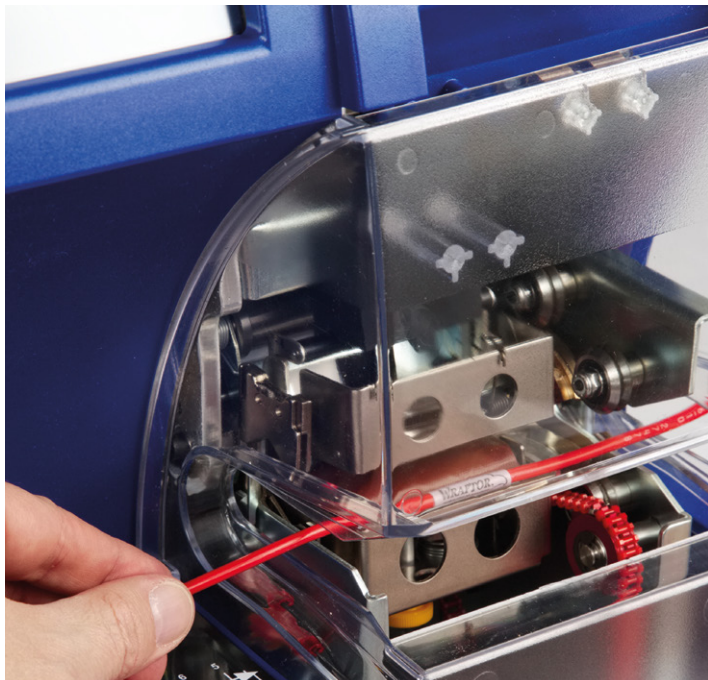
Software di etichettatura professionale

Usa un software di etichettatura professionale per creare etichette conformi agli standard applicabili. Un software di etichettatura professionale crea rapidamente l'etichetta giusta per ogni applicazione, guidandoti in pochi passaggi nella progettazione dell'etichetta, scegliendo automaticamente il giusto layout e le dimensioni più appropriate e permettendoti di aggiungere testo. Il software di etichettatura professionale prevede procedure guidate per creare etichette che consentono di identificare facilmente morsettiere, scatole di interruttori e diversi tipi di cavi.



Etichettatura manuale di centinaia di cavi

Avvolgere manualmente le etichette attorno a centinaia di cavi per prepararli e identificarli prima della posa può risultare un'operazione faticosa e molto dispendiosa in termini di tempo. Se normalmente ti occupi di grandi quantità di cavi, è giunto il momento di prendere in considerazione la possibilità di automatizzare ulteriormente il tuo lavoro.



Etichettatura automatizzata di grandi quantità di cavi

Avvolgi rapidamente le etichette attorno a grandi quantità di cavi con un apposito sistema automatizzato di stampa e applicazione per l'identificazione dei cavi. Un solo sistema è in grado di gestire cavi di vari diametri stampando e applicando etichette per identificarli in meno di 5 secondi, velocità superiore di circa 12 volte all'applicazione manuale.



Soluzioni di identificazione di cavi e componenti pensate per risparmiare tempo

Nelle tue mani professionali, gli strumenti giusti permettono sempre di svolgere un'operazione più rapidamente con risultati migliori. Per questo ogni stampante Brady può utilizzare un'ampia gamma di etichette, fino a 8 colori, in grado di gestire ogni situazione.

- **Etichette a bandiera:** per stampare molte informazioni su una piccola etichetta.
- **Etichette autolaminanti:** per proteggere dall'abrasione, dallo sporco o dall'umidità un codice a barre fondamentale.
- **Tubetti per cavi:** per una durata straordinaria prima di collegare un cavo.
- **Etichette sostitutive delle targhe incise:** per identificare i componenti con un'etichetta che sostituisce perfettamente una targa incisa
- **Più etichette e soluzioni custom disponibili!**

Le soluzioni di identificazione proposte da Brady sono disponibili nei materiali più durevoli per il tuo ambiente professionale:

- Etichette e tubetti in poliolefina, che restano leggibili in ambienti umidi, in presenza di temperature elevate ed esposte a sostanze chimiche
- Etichette in vinile, disponibili in molti colori, con eccellente resistenza a olio e sporco e straordinaria resistenza ai raggi UV
- Etichette in nylon, molto resistenti e flessibili, con eccellente resistenza a sostanze chimiche e temperature estreme

Soluzioni di stampa per l'identificazione in loco, ideali per risparmiare tempo

La capacità di stampa in loco elimina la necessità di trasportare grandi quantità di etichette di identificazione. Scegli la stampante che risponde meglio alle tue esigenze e seleziona alcune cartucce di consumabili che utilizzi più di sovente.

Le soluzioni di stampa Brady consentono la stampa on-demand delle etichette più specializzate per l'identificazione di cavi e componenti di impianti elettrici, di telecomunicazioni e comunicazione dati. Salveranno i tuoi formati di etichette affinché siano riutilizzabili in maniera facile e rapida e taglieranno a misura le etichette. Abbinati al software per etichette Brady, tali soluzioni possono stampare etichette di identificazione anche complesse con grande facilità.



Progetta qualsiasi etichetta con le app di Brady Workstation

Brady Workstation offre intuitive app professionali che permettono di progettare segnaletica di sicurezza ed etichette di alta qualità per cavi e prodotti. Progettare etichette diventa più facile, veloce e rapidamente adattabile alle nuove normative in materia di etichettatura grazie agli aggiornamenti centralizzati.

Scegli le app che ti servono

È sufficiente scegliere le app che ti servono, scaricare la versione di prova valida per 30 giorni e acquistare il prodotto se lo reputi soddisfacente. Le app disponibili per l'identificazione di prodotti, cavi e fili, impianti e sicurezza ti permettono di creare etichette per:

- Cavi
- Morsettiere
- Quadri di comando
- Applicazioni di comunicazione dati
- Cablaggi



Provala oggi! Scopri Brady Workstation su www.bradyeurope.com/workstation o scaricala da workstation.bradyid.com.

**Identifichiamo e proteggiamo
persone, prodotti e beni.**

www.bradyeurope.com

Africa

Randburg, Sudafrica
Tel. +27 11 704 3295
africa@bradycorp.com

Benelux

Zele, Belgio
Tel. +32 (0) 52 45 78 11
benelux@bradycorp.com

Danimarca

Odense
Tel. +45 66 14 44 00
denmark@bradycorp.com

Europa centroorientale

Bratislava, Slovacchia
Tel. +421 2 3300 4800
central_europe@bradycorp.com

Francia

Roncq
Tel. +33 (0) 3 20 76 94 48
france@bradycorp.com

Germania, Austria e Svizzera

Egelsbach, Germania
Tel. +49 (0) 6103 7598 660
germany@bradycorp.com

Italia

Gorgonzola
Tel. +39 02 26 00 00 22
italy@bradycorp.com

Medio Oriente FZE

Dubai, Emirati Arabi Uniti
Tel. +971 4881 2524
me@bradycorp.com

Norvegia

Kjeller
Tel. +47 70 13 40 00
norway@bradycorp.com

Regno Unito e Irlanda

Banbury, Regno Unito
Tel. +44 (0) 1295 228 288
uk@bradycorp.com

Romania

Bucarest
Tel. +40 21 202 3032
central_europe@bradycorp.com

Spagna e Portogallo

Madrid, Spagna
Tel. +34 900 902 993
spain@bradycorp.com
portugal@bradycorp.com

Svezia, Finlandia, Stati Baltici

Kista, Svezia
Tel. +46 (0) 8 590 057 30
sweden@bradycorp.com

Turchia

Istanbul
Tel. +90 212 264 02 20 / 264 02 21
turkey@bradycorp.com

Ungheria

Budaörs
Tel. +36 23 500 275
central_europe@bradycorp.com