



## **10 elementos que ahorran tiempo en la identificación de cables**

**Consejos de identificación de  
telecomunicaciones, comunicaciones de  
datos y electricidad**

# ¿Por qué ofrecemos estos consejos?

Las etiquetas de identificación de cables y componentes no suelen ser su principal preocupación, o no deberían serlo. Sin embargo, ¿no ha perdido alguna vez el tiempo intentando averiguar dónde va cada cable?

Pregúntese cuánto tiempo o dinero pierde cuando intenta seguir un cable o componente sin identificar. Pregúntese sobre la rapidez en que aumenta la presión cuando la maquinaria, las líneas de producción, servidores y servicios se ven afectados.

Las etiquetas de identificación de cables y componentes son unas herramientas perfectas para mantener los componentes y los cables de alimentación, red, voz y datos organizados y funcionando de forma eficaz. Le permiten reconocer rápidamente qué cable debe comprobarse durante un procedimiento de solución de problemas.

Si se usa correctamente, la identificación profesional de cables y componentes puede ahorrarle mucho tiempo. Consulte nuestros 10 elementos que ayudan a ahorrar tiempo en la identificación de cables.



# Índice

## 10 elementos que hacen perder el tiempo

## 10 elementos que ayudan a ahorrar tiempo

Seguimiento de los cables con la mano	pág. 4–5	Rápido reconocimiento de todos los cables
Etiquetas escritas a mano	pág. 6–7	Etiquetas impresas
Adaptación del texto a etiquetas de gran tamaño	pág. 8–9	Todos los tamaños a su elección
Etiqueta excelente, entorno incorrecto	pág. 10–11	Identificación de todos los entornos
Desprendimiento de etiquetas	pág. 12–13	Adhesión permanente de las etiquetas
Uso de una impresora fija	pág. 14–15	Impresión en cualquier lugar
Uso de una impresora de carácter general	pág. 16–17	Impresoras de identificación de cables y componentes
Impresoras de bajo rendimiento	pág. 18–19	Impresoras de alto rendimiento
Uso de un software general	pág. 20–21	Uso de un software para etiquetas profesional
Etiquetado manual de cientos de cables	pág. 22–23	Automatización de etiquetado de alto volumen de cables



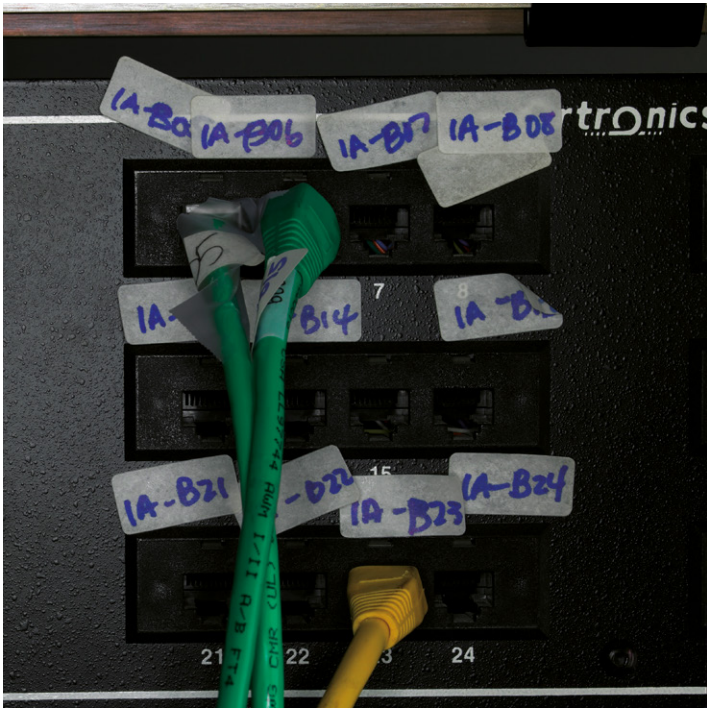
## Seguimiento de los cables con la mano

Lleva mucho tiempo señalar un cable sin identificar, especialmente en los gruesos mazos de cables que se utilizan en numerosos contextos profesionales. Cuando un sistema esencial para el negocio se apaga, es buena idea comprobar si los cables correspondientes están en buen estado. En este caso, realizar el seguimiento de docenas de cables a mano porque estos no estaban identificados requiere un valioso tiempo del cual, simplemente, no dispone.



## Rápido reconocimiento de todos los cables

Unas etiquetas de identificación claras, en distintos colores si es necesario, le ayudarán a reconocer rápidamente cada uno de los cables. Una etiqueta de identificación impresa de calidad que permanezca adherida y legible puede ofrecer información mediante números de serie o códigos de barras según el tipo de cable, la finalidad, su ubicación, quién lo ha colocado y cuál es su vida útil esperada.



## Etiquetas escritas a mano

No tenemos nada en contra de la bonita escritura a mano, pero no es lo más práctico para identificar cables y componentes. La escritura a mano ocupa mucho espacio y conlleva mayor riesgo de errores de lectura. La mayoría de las etiquetas de identificación escritas a mano, además, no se escriben con tinta especializada y desarrollada para mantener la legibilidad en entornos exigentes.



## Etiquetas impresas

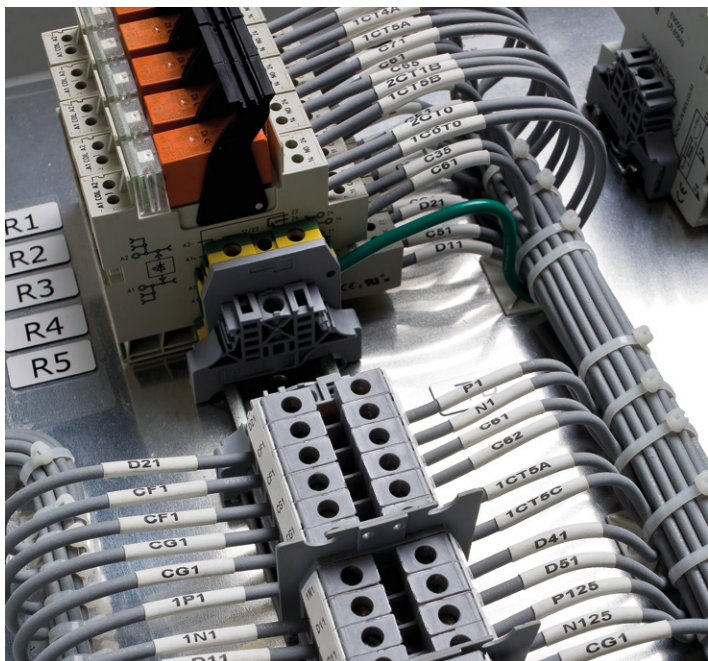
Las etiquetas impresas son más fáciles de leer y permiten el uso de códigos de barras, lo cual le permite incluir mucha información importante en el lugar donde más se necesita, incluso si se trata de un pequeño componente o un cable diminuto. El uso de símbolos, distintos tamaños de etiquetas, serialización y automatización también está a su alcance si usa las etiquetas impresas.



## Adaptación del texto a etiquetas de gran tamaño

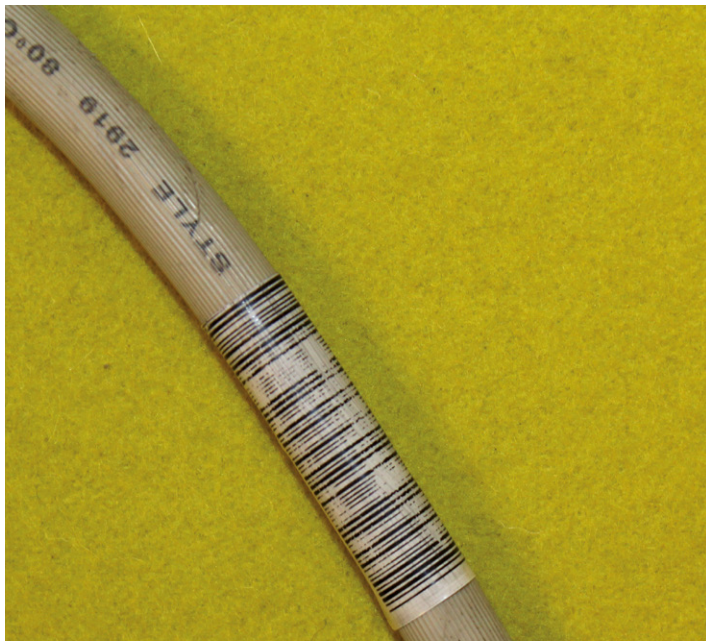
No existe un tamaño que sirva para todas las etiquetas de identificación. Las variaciones en el grosor de los cables y el tamaño o el diseño de los componentes parecen requerir un tamaño distinto para cada etiqueta de identificación. El uso de etiquetas grandes para identificarlo todo hace que su trabajo parezca un desastre. Cambiar el tamaño de las etiquetas in situ con unas tijeras o una cuchilla supone una inmensa pérdida de tiempo.





## Todos los tamaños a su elección

Las impresoras de identificación in situ de calidad le dan a elegir entre distintos tamaños de etiqueta. Puede elegir tamaños de etiqueta adaptados para identificar con claridad los componentes estándar de distintos fabricantes, así como etiquetas continuas o precortadas para rodear e identificar cables de cualquier tamaño.



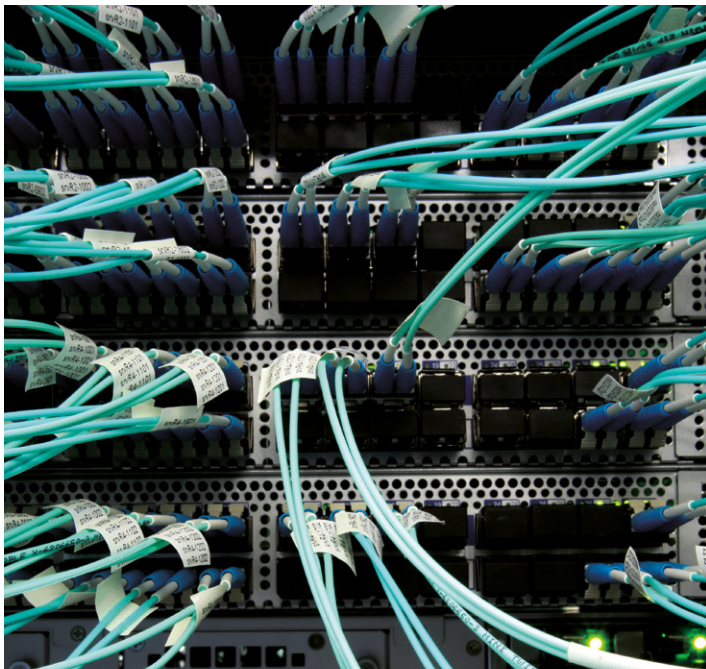
## Etiqueta excelente, entorno incorrecto

Incluso las etiquetas de calidad se deterioran rápidamente si no están diseñadas para su aplicación o su entorno. La exposición a la luz del sol, la humedad, el calor o el frío, la abrasión o los productos químicos puede hacer que las etiquetas queden ilegibles o incluso destruidas por completo. La elección de la etiqueta incorrecta puede dejar inservible su trabajo de identificación en unos cuantos meses.



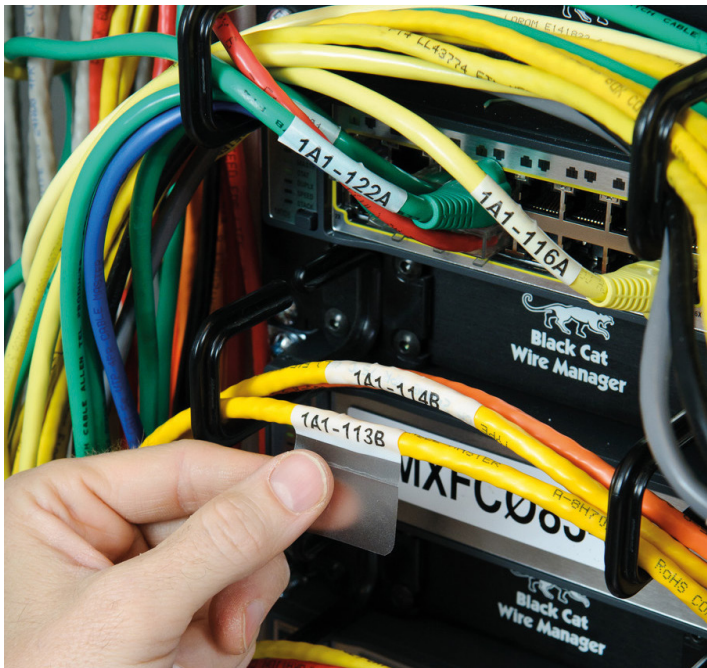
## Identificación de todos los entornos

Brady ofrece una amplia gama de etiquetas, fabricadas en distintos materiales para soportar entornos extremos durante años. ¿Desea identificar cables en un sótano húmedo o en entornos donde hace calor? ¿Va a colocar una etiqueta duradera en un componente eléctrico en el techo, expuesto a la luz solar? Tenemos una etiqueta especializada para cada entorno, y le guiaremos para ayudarle a seleccionar la más adecuada.



## Desprendimiento de etiquetas

¿Para qué identificarlo todo con etiquetas generales multiusos que se van a caer en unas cuantas semanas? Pocas cosas son más agonizantes que entregar un trabajo de calidad inferior por culpa de unas herramientas inadecuadas. Pensaba que todos los cables estaban identificados y que estaba listo para una emergencia en la empresa, pero ahora parece que todas sus etiquetas de identificación se han caído al suelo. No pierda tiempo volviendo a aplicar esas etiquetas.



## Adhesión permanente de las etiquetas

Use etiquetas de identificación diseñadas para su aplicación específica. Las etiquetas de calidad para la identificación de cables suelen adherirse fácilmente a superficies curvas, ya que están fabricadas con materiales y adhesivos específicos para este uso. Las etiquetas pueden permanecer adheridas en entornos expuestos a la humedad o a productos químicos si están equipadas con los correspondientes adhesivos especializados.



## Uso de una impresora fija

Si va a usar una impresora fija de escritorio para crear sus etiquetas de identificación, siempre necesitará saber previamente cuántas etiquetas y qué etiquetas va a necesitar. Volver corriendo a la impresora para crear unas cuantas etiquetas que había olvidado supone una pérdida de tiempo innecesaria.



## Impresión en cualquier lugar

Use una impresora móvil que le permita imprimir las etiquetas que necesita en cualquier momento y en cualquier lugar. Las impresoras profesionales de identificación de cables y componentes pueden serializar fácilmente sus etiquetas de cables, imprimir códigos de barras en ellas o añadir símbolos estándar para comunicar información de seguridad, por ejemplo. ¿Necesita una etiqueta adicional? Simplemente coja su impresora y créela según lo necesite.



## Uso de una impresora de carácter general

Las impresoras de oficina no están bien adaptadas para identificar cables y componentes. Usan la tecnología de inyección de tinta, que coloca la tinta encima de un papel que no cuenta con la protección adecuada y no se seca lo suficiente. El papel donde imprimen tampoco es lo suficientemente resistente.

Las impresoras térmicas directas solo usan calor, por lo que la impresión queda poco clara e ilegible con el tiempo. Tanto las etiquetas de identificación de impresoras térmicas directas como las de inyección de tinta pueden ser elementos que hacen perder muchísimo tiempo en la identificación de cables y componentes.





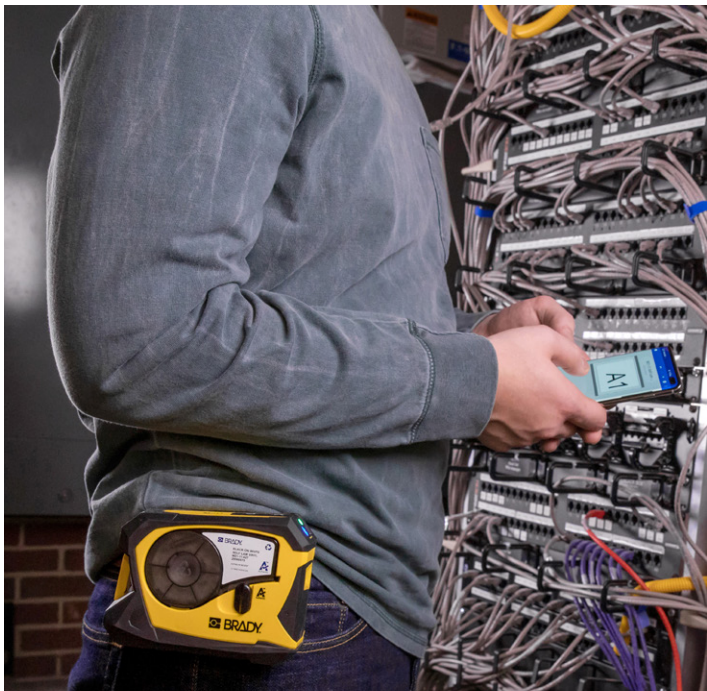
## Impresoras de identificación de cables y componentes

Las impresoras profesionales de identificación de cables y componentes usan la tecnología de transferencia térmica de calor. La tinta se quema en la etiqueta, lo cual da como resultado una impresión clara con una buena protección antimanchas y frente a productos químicos. La tecnología de impresión por transferencia térmica de calor permite imprimir en una gran variedad de materiales duraderos de etiquetas, como el vinilo, el poliéster y el nailon, por lo que la identificación de cables y componentes será mucho más duradera que con el papel.



## Impresoras de bajo rendimiento

Una vez que ha decidido imprimir etiquetas de identificación in situ, el uso de una impresora de bajo rendimiento es, sin duda, un modo seguro de acabar frustrado. ¿Sale la primera etiqueta con un aspecto dudoso cada vez que usa su dispositivo? ¿Tarda mucho en imprimirse? ¿Solo puede guardar un par de plantillas de etiquetas en su impresora? Parece que es el momento de buscar una impresora de identificación que se adapte a su rendimiento.



## Impresoras de alto rendimiento

Una impresora de alto rendimiento usa un procesador de calidad e imprime etiquetas duraderas a una tasa de 30 mm/segundo. La capacidad de su memoria interna debe ser de al menos 48 MB, y puede llegar hasta 200 MB para permitirle guardar un gran número de plantillas de etiquetas en el mismo dispositivo. La conectividad USB y los símbolos profesionales integrados le ayudarán a identificar cables y componentes aún más rápido.

Product Code | Laptop

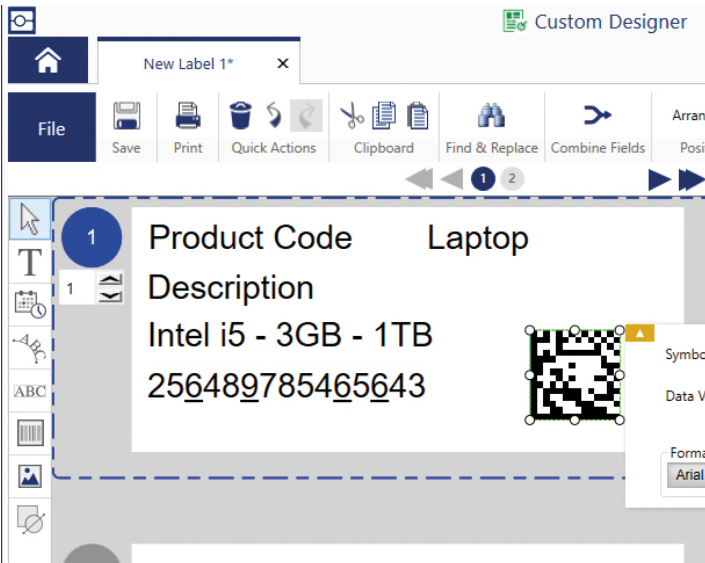
Description

Intel i5 3GB 1TB HD

23564879789789789

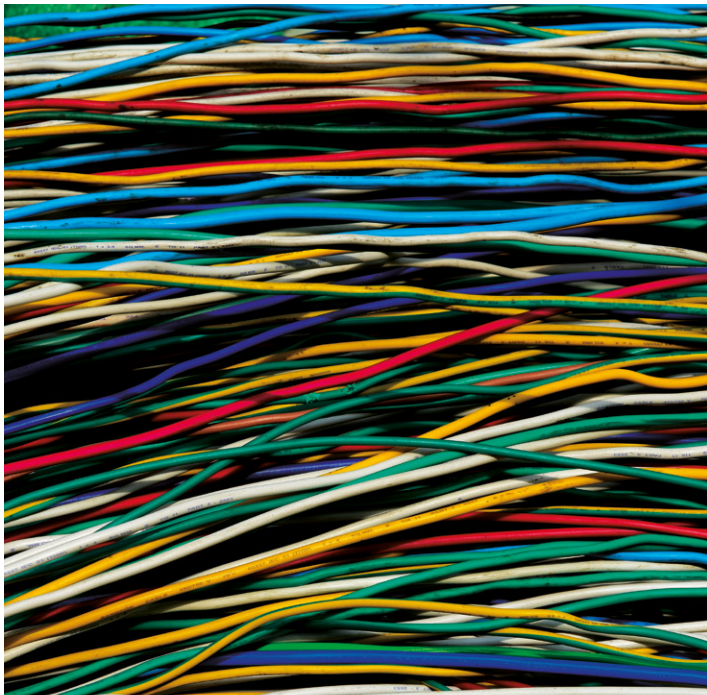
## Uso de un software general

En sí, no hay nada malo en crear una etiqueta de identificación con un software para fines generales. Pero imagine si tuviera que hacerlo para cientos de etiquetas. Le llevaría mucho tiempo diseñar y adaptar el tamaño correctamente a cada una de las etiquetas in situ con un software que no se ha diseñado para la creación de etiquetas.



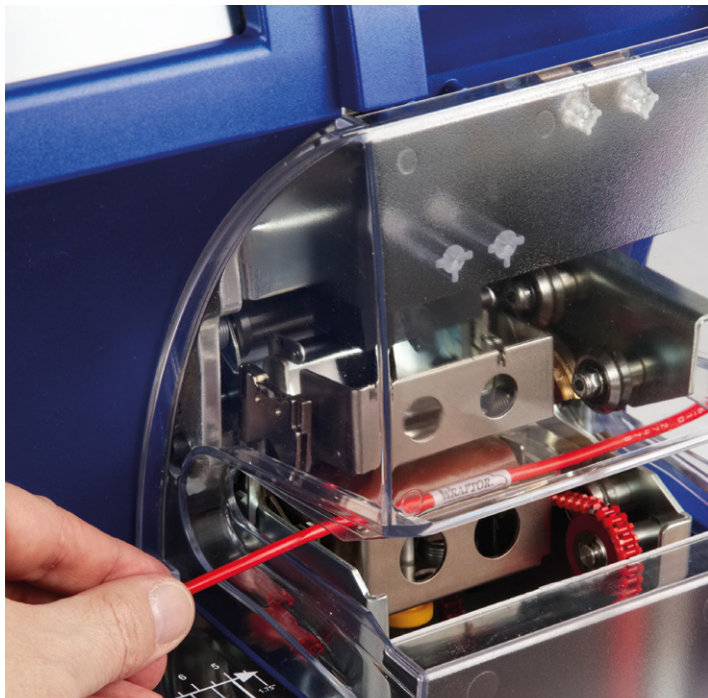
## Uso de un software para etiquetas profesional

Use un software para etiquetas profesional para crear unas etiquetas que cumplan unos elevados estándares de calidad. Un software para etiquetas profesional crea rápidamente la etiqueta perfecta para el trabajo correspondiente. En unos sencillos pasos, le guía a lo largo del proceso de diseño de etiquetas, usa automáticamente el diseño y el tamaño adecuados para la etiqueta, añade los símbolos correctos y le permite incluir texto. El software para etiquetas profesional incluye asistentes de creación de etiquetas que le ayudarán a identificar fácilmente bloques de terminales, cajas de fusibles y varios tipos de cables.



## Etiquetado manual de cientos de cables

Envolver cientos de cables manualmente con etiquetas para prepararlos e identificarlos antes de su colocación puede requerir mucho tiempo y un gran esfuerzo físico. Si se enfrenta a grandes volúmenes de cables con regularidad, es el momento de plantearse automatizar el proceso.



## Automatización de etiquetado de alto volumen de cables

Envuelva grandes volúmenes de cables con etiquetas mediante un sistema de impresión y aplicación de identificación de cables. Un sistema puede gestionar varios diámetros de cables e imprimir y aplicar etiquetas de identificación en cables en menos de 5 segundos, lo que es aproximadamente 12 veces más rápido que si se aplican a mano.





# Soluciones de identificación de cables y componentes para ahorrar tiempo

En sus manos profesionales, las herramientas adecuadas siempre hacen el trabajo más rápido y con un mejor resultado. Por ello, las impresoras Brady tienen una amplia variedad de etiquetas, en hasta 8 colores, para cada situación.

- **Etiquetas de banderas:** para imprimir mucha información en una etiqueta diminuta.
- **Etiquetas autolaminantes:** para proteger un importante código de barras frente a abrasiones, suciedad o humedad.
- **Manguitos para cables:** para una durabilidad adicional antes de colocar un cable.
- **Etiquetas de sustitución de placas grabadas:** para identificar componentes con una etiqueta que parezca una placa de características metálica.
- **¡Más etiquetas y soluciones personalizadas disponibles!**

Las soluciones de identificación de Brady están disponibles en los materiales más duraderos para su contexto profesional:

- Etiquetas y manguitos de poliolefina que permanecen legibles en entornos húmedos, con altas temperaturas y con exposición a productos químicos.
- Etiquetas de vinilo disponibles en numerosos colores, con una excelente resistencia al aceite y la suciedad, así como a la exposición a rayos UV.
- Etiquetas de nailon muy resistentes y flexibles, que muestran una excelente resistencia a productos químicos y temperaturas extremas.

# Soluciones de impresión de identificación in situ que ahorran tiempo

La potencia de impresión in situ elimina la necesidad de transportar muchas etiquetas de identificación. Elija la impresora que mejor se adapta a sus necesidades y seleccione unos cuantos cartuchos de los materiales de etiqueta que suele utilizar.

Las soluciones de impresión de Brady permiten una impresión a demanda de la mayoría de etiquetas para componentes y cables especializadas en los entornos de comunicación de datos, telecomunicaciones y electricidad. Guardan sus formatos de etiquetas preferidos para su reutilización rápida y sencilla, y cortan las etiquetas con el tamaño seleccionado. Junto con el software para etiquetas de Brady, pueden imprimir las etiquetas de identificación más complejas con gran facilidad.



# Diseñe cualquier etiqueta con las aplicaciones de Brady Workstation

Brady Workstation ofrece aplicaciones profesionales e intuitivas para diseñar señales de seguridad y etiquetas de calidad para productos y cables. El diseño de etiquetas se hace más sencillo y rápido y permite adaptarse rápidamente a nuevas normativas de etiquetas gracias a las actualizaciones centralizadas.

## Seleccione las aplicaciones que necesite

Solo tiene que seleccionar las aplicaciones que necesite, descargar la versión de prueba de 30 días y comprarlas si le satisfacen. Las aplicaciones disponibles de identificación de instalaciones, seguridad, cables y productos le permitirán crear etiquetas para:

- Cables
- Bloques de terminales
- Paneles de control
- Aplicaciones para comunicación de datos
- Mazos de cables



¡Pruebe hoy mismo! Descubra Brady Workstation en [www.bradyeurope.com/workstation](http://www.bradyeurope.com/workstation) o descárguelo en [workstation.bradyid.com](http://workstation.bradyid.com).

# Identificamos y protegemos a las personas, los productos y las instalaciones.

[www.bradyeurope.com](http://www.bradyeurope.com)

## África

Randburg, Sudáfrica  
Tel. +27 11 704 3295  
[africa@bradycorp.com](mailto:africa@bradycorp.com)

## Alemania, Austria y Suiza

Egelsbach, Alemania  
Tel. +49 (0) 6103 7598 660  
[germany@bradycorp.com](mailto:germany@bradycorp.com)

## Benelux

Zele, Bélgica  
Tel. +32 (0) 52 45 78 11  
[benelux@bradycorp.com](mailto:benelux@bradycorp.com)

## Dinamarca

Odense  
Tel. +45 66 14 44 00  
[denmark@bradycorp.com](mailto:denmark@bradycorp.com)

## España y Portugal

Madrid, España  
Tel. +34 900 902 993  
[spain@bradycorp.com](mailto:spain@bradycorp.com)  
[portugal@bradycorp.com](mailto:portugal@bradycorp.com)

## Europa Central y del Este

Bratislava, Eslovaquia  
Tel. +421 2 3300 4800  
[central\\_europe@bradycorp.com](mailto:central_europe@bradycorp.com)

## Francia

Roncq  
Tel. +33 (0) 3 20 76 94 48  
[france@bradycorp.com](mailto:france@bradycorp.com)

## Hungría

Budaörs  
Tel. +36 23 500 275  
[central\\_europe@bradycorp.com](mailto:central_europe@bradycorp.com)

## Italia

Gorgonzola  
Tel. +39 02 26 00 00 22  
[italy@bradycorp.com](mailto:italy@bradycorp.com)

## Noruega

Kjeller  
Tel. +47 70 13 40 00  
[norway@bradycorp.com](mailto:norway@bradycorp.com)

## Oriente Medio FZE

Dubái, EAU  
Tel. +971 4881 2524  
[me@bradycorp.com](mailto:me@bradycorp.com)

## Reino Unido e Irlanda

Banbury, Reino Unido  
Tel. +44 (0) 1295 228 288  
[uk@bradycorp.com](mailto:uk@bradycorp.com)

## Rumanía

Bucarest  
Tel. +40 21 202 3032  
[central\\_europe@bradycorp.com](mailto:central_europe@bradycorp.com)

## Suecia, Finlandia, Países Bálticos

Kista, Suecia  
Tel. +46 (0) 8 590 057 30  
[sweden@bradycorp.com](mailto:sweden@bradycorp.com)

## Turquía

Estambul  
Tel. +90 212 264 02 20 / 264 02 21  
[turkey@bradycorp.com](mailto:turkey@bradycorp.com)