



10 tidsbesparare för kabelidentifiering

**Tips för el-, tele- och
datakomidentifiering**

Varför dessa tips?

Kabel- och komponentidentifieringsetiketter är vanligen inte det du främst tänker på, och det ska det inte heller vara. Men har du någonsin förlorat tid på att försöka lista ut hur en ledning är dragen?

Fråga dig själv hur mycket tid eller pengar du förlorar när du försöker spåra en oidentifierad kabel, ledning eller komponent. Fråga dig själv hur snabbt pressen ökar när maskineri, produktionslinjer, servrar och tjänster påverkas.

Kabel- och komponentidentifieringsetiketter är fantastiska verktyg för att hålla strömförsörjning, nätverk, röst/datakablar och komponenter organiserade och funktionellt effektiva. De hjälper dig att snabbt hitta den kabel som behöver kontrolleras under felsökning.

Vid korrekt användning kan professionell kabel- & komponentidentifiering hjälpa dig att spara mycket tid. Läs om våra 10 tidsbesparare för kabelidentifiering!

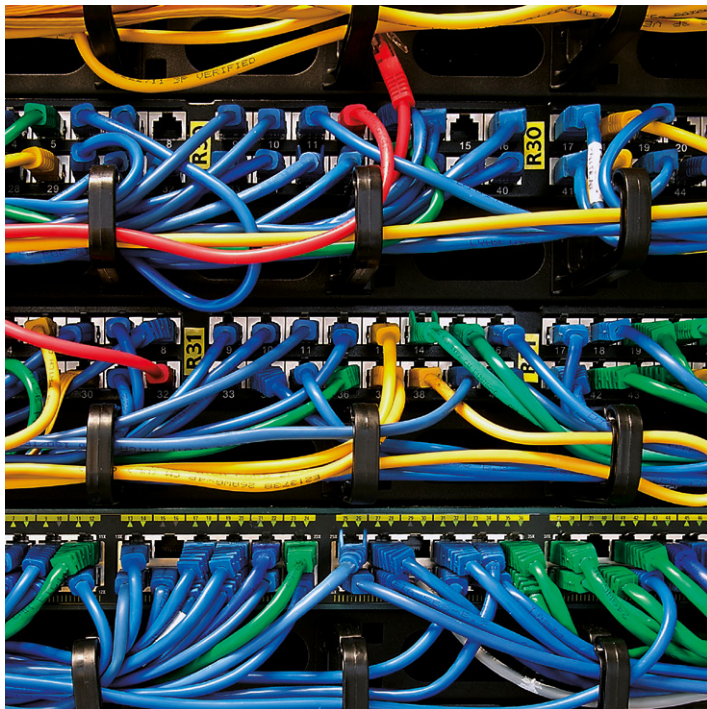


Innehållsförteckning

10 tidstjuvar

10 tidsbesparare

Spåra kablar för hand	sid 4–5	Hitta snabbt varje kabel
Handskrivna etiketter	sid 6–7	Tryckta etiketter
Försöka passa in för stora etiketter	sid 8–9	Alla storlekar efter ditt önskemål
Fantastisk etikett, fel miljö	sid 10–11	Identifiering för alla slags miljöer
Etiketter som faller av	sid 12–13	Etiketter som sitter kvar
Använda en stationär skrivare	sid 14–15	Mobil utskrift
Använda en skrivare för allmänt bruk	sid 16–17	Skrivare för kabel- & komponentidentifiering
Skrivare med låg prestanda	sid 18–19	Skrivare med hög prestanda
Använda en allmän programvara	sid 20–21	Använda en professionell etikettprogramvara
Etikettera hundratals kablar manuellt	sid 22–23	Automatisk etikettering av stora kabelvolym



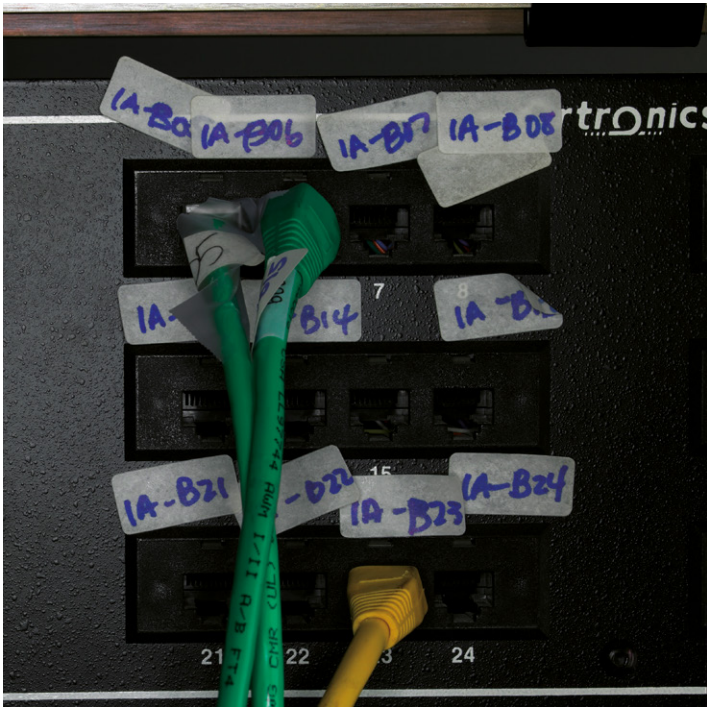
Spåra kablar för hand

Det går åt mycket tid att skilja ut en oidentifierad kabel, särskilt i tjocka kabelbuntar som används i många yrkessammanhang. När ett företagskritiskt system är nere, är det en god idé att kontrollera om relevanta kablar fortfarande fungerar. I detta fall kan spårandet av ett dussintal kablar för hand, eftersom de inte blivit identifierade, kräva dyrbar tid som du helt enkelt inte har.



Hitta snabbt varje kabel

Tydliga identifieringsetiketter, i olika färger om det behövs, gör att du snabbt känner igen varje kabel. En tryckt etikett av god kvalitet som sitter fast och förblir lättläst, kan ge information via serienummer eller streckkoder rörande kabeltyp, syfte, var den är fäst, vem som levererat den och vad den förväntade livslängden är.



Handskrivna etiketter

Vi har inget emot vacker handskrift, men den är helt enkelt inte särskilt praktisk när det gäller att identifiera kablar och komponenter. Handskrift kräver för mycket utrymme och löper större risk att misstolkas. De flesta handskrivna identifieringsetiketter skrivs inte heller med specialanpassat bläck som förblir lättläst i krävande miljöer.



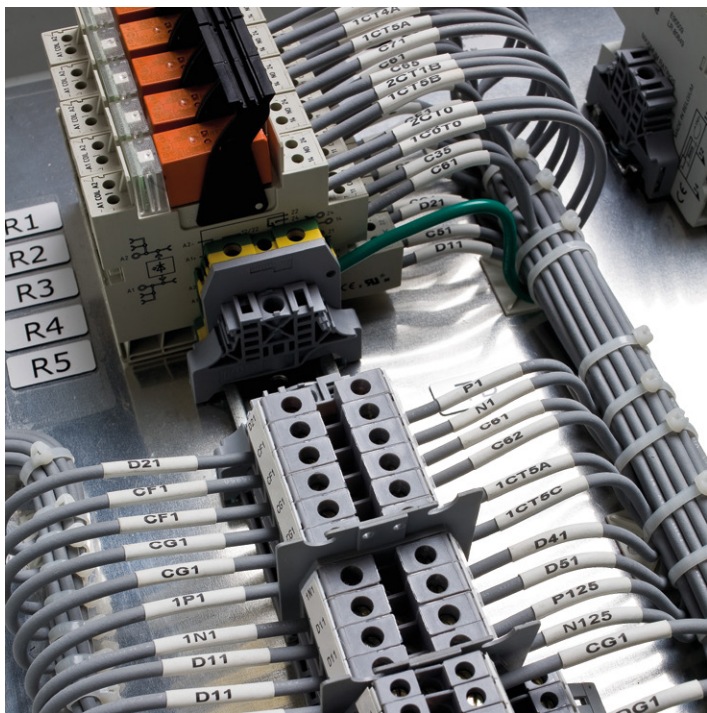
Tryckta etiketter

Tryckta etiketter är lättare att läsa och möjliggör användning av streckkoder, vilket gör att du kan bifoga åtskilligt med relevant information där den betyder mest, även om det är på en liten komponent eller en liten kabel. Användning av symboler, olika teckensnittstorlekar, serienumerering och automatisering är också möjligt när du använder tryckta etiketter.



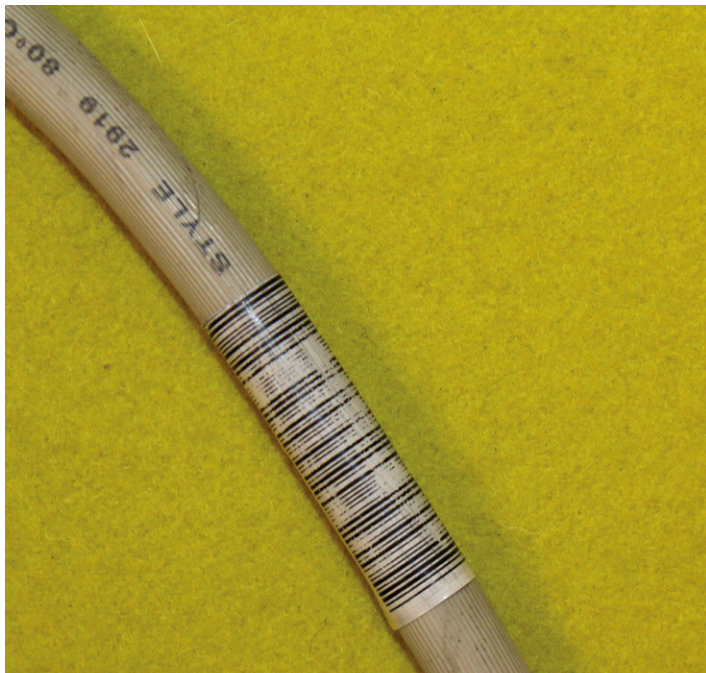
Försöka passa in för stora etiketter

En enda identifieringsetikett som passar alla applikationer är helt enkelt en omöjlighet. Variationer i kabeltjocklek och komponentstorlek eller design kommer alltid att fordra olika storlekar på identifieringsetiketter. Använder du stora etiketter för att identifiera allting blir resultatet en enda röra. Att ändra storleken på etiketterna på plats med hjälp av sax eller kniv är ett enormt tidsslöseri.



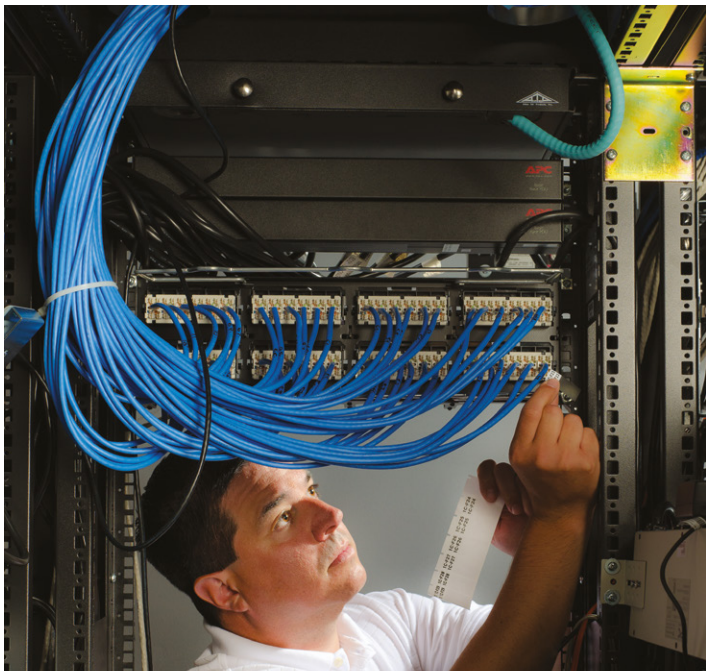
Alla storlekar efter ditt önskemål

Högkvalitetsskrivare för utskrift på plats kan erbjuda en stor variation av relevanta etikettstorlekar efter ditt eget önskemål. Det finns skräddarskyddade etikettstorlekar som prydligt kan identifiera standardkomponenter från olika tillverkare, likaså utstansade eller kontinuerliga etiketter som överlappar och identifierar alla slags kabelstorlekar.



Fantastisk etikett, fel miljö

Även kvalitetsetiketter kan försämrans snabbt om de inte utformats för din tillämpning eller omgivning. Exponering för solljus, fukt, värme eller kyla, nötning eller kemikalier kan göra etiketter oläsliga eller rentav direkt förstöra dem. Väljer du fel etikett kan ditt identifieringsarbete bli värdelöst inom ett par månader.



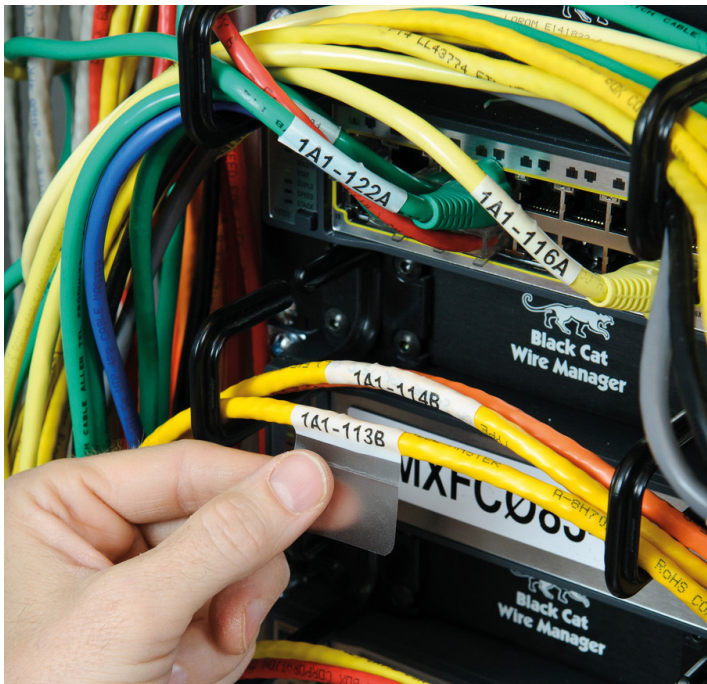
Identifiering för alla slags miljöer

Brady erbjuder ett brett utbud av etiketter, tillverkade av olika material som är konstruerade för att klara extrema miljöer i årtal. Vill du kunna identifiera kablar i en fuktig källare eller i heta miljöer? Placera en hållbar etikett på en elektrisk komponent uppe på ett soligt tak? Vi har en specialiserad etikett för din miljö, samt en guide som hjälper dig att välja rätt etikett.



Etiketter som faller av

Varför identifiera något med vanliga allroundetiketter som faller av efter bara ett par veckor? Få saker är lika ångestframkallande som att leverera ett arbete som inte håller måttet pga dåliga verktyg. Du trodde att varje kabel var identifierad och att du hade en beredskap för nödsituationer på företaget, men nu tycks alla dina identifieringsetiketter ha fallit ner på golvet. Spill inte tid på att försöka sätta tillbaka sådana etiketter.



Etiketter som sitter kvar

Använd identifieringsetiketter som är gjorda för din specifika tillämpning. Kvalitetsetiketter som ska identifiera kablar fäster lätt på böjda ytor eftersom de har konstruerats med material och adhesiv just för detta ändamål. Etiketter kan sitta kvar i miljöer som är exponerade för fukt eller kemikalier om de är försedda med de rätta, specialiserade adhesiven.



Använda en stationär skrivare

Om du använder en stationär skrivare för att skapa dina identifieringsetiketter, kommer du alltid att behöva veta i förväg hur många etiketter och vilka slags etiketter du måste ta med dig till arbetsplatsen. Att springa tillbaka till skrivaren för att skapa de där extra etiketterna som du glömde bort, är ett onödigt slöseri med tid.



Mobil utskrift

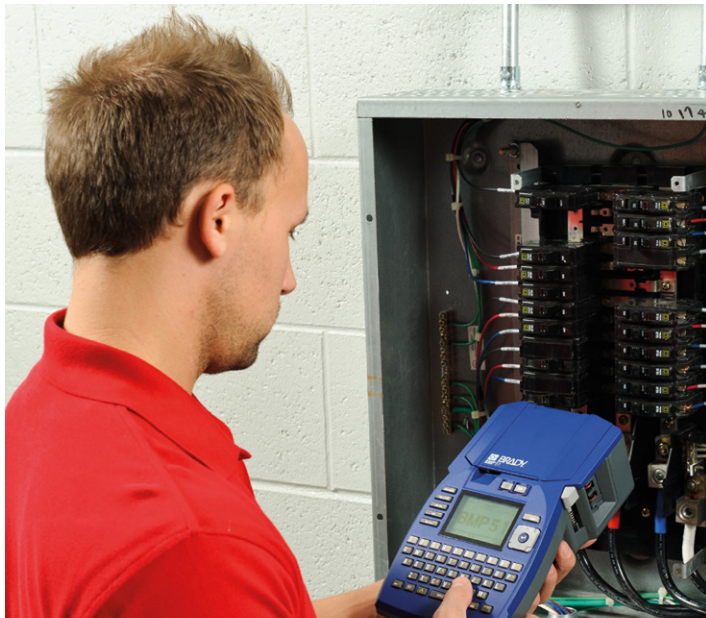
Använd en mobil skrivare som skriver ut de etiketter du behöver, var som helst och när som helst. Professionella skrivare för kabel- & komponentidentifiering kan behändigt serietillverka dina kabeletiketter, skriva ut streckkoder på dem eller lägga till standardsymboler för att kommunicera t ex säkerhetsinformation. Behöver du en extra etikett? Använd din skrivare och skapa den när du behöver det.



Använda en skrivare för allmänt bruk

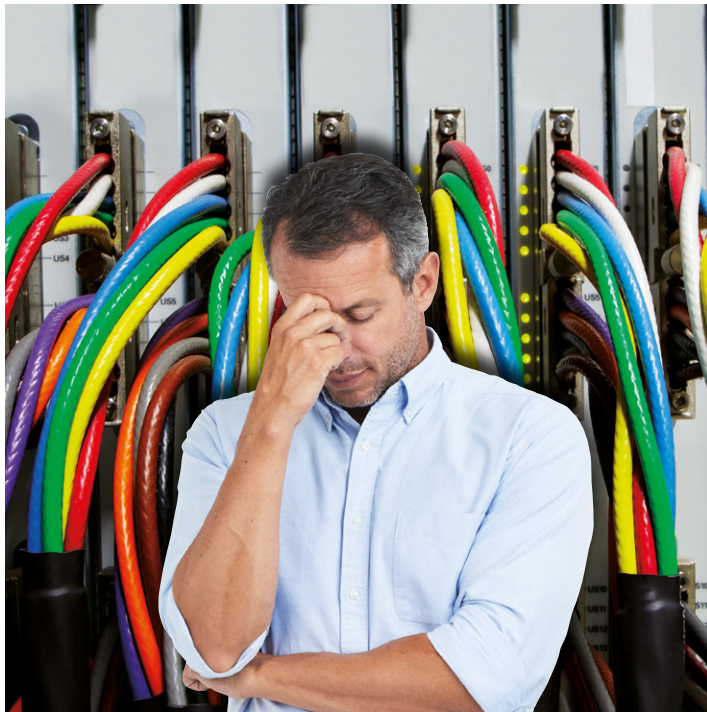
Kontorsskrivare är inte väl lämpade för att identifiera kablar och komponenter. De använder en bläckstråleteknologi som applicerar bläck på en pappersyta där det inte är särskilt skyddat och inte torkar tillräckligt fort. Pappret de skriver ut på är inte heller starkt nog.

Direkttermoskrivare använder endast värme, vilket gör att utskriften blir otydlig och oläsbar med tiden. Både bläckstråle- och direkttermoetiketter kan bli stora tidstjuvar i kabel- och komponentidentifiering.



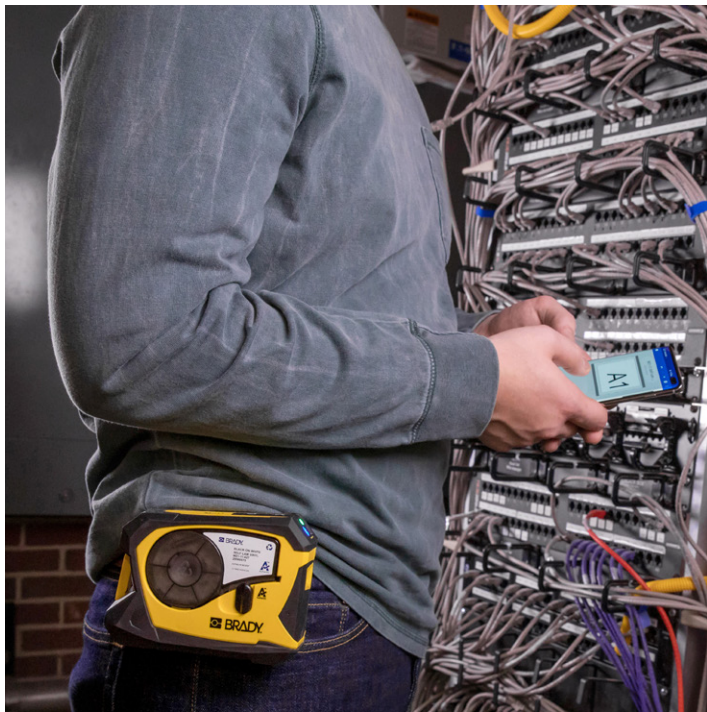
Skrivare för kabel- & komponentidentifiering

Professionella skrivare för kabel- & komponentidentifiering använder termotransferteknologi. Bläcket bränns in i etiketten vilket skapar en tydlig utskrift med gott skydd mot utsmetning och kemisk påverkan. Termotransferteknologi möjliggör utskrift på ett stort antal motståndskraftiga etikettmaterial såsom vinyl, polyester och nylon som kan identifiera kablar & komponenter mycket längre än vad paper klarar.



Skrivare med låg prestanda

När du väl har bestämt dig för att skriva ut identifieringsetiketter på plats, kan en skrivare med låg prestanda garanterat göra dig mycket frustrerad. Blir den första etiketten alltid dålig varje gång du använder enheten? Skrivs den ut långsamt? Kan du bara spara ett fåtal etikettmallar i skrivaren? Då är det kanske dags att finna en identifieringsskrivare vars prestanda svarar mot din egen.



Skrivare med hög prestanda

En skrivare med hög prestanda använder en högkvalitativ processor och skriver ut hållbara etiketter med hastighet upp till 30 mm per sekund. Dess interna minneskapacitet bör vara minst 48 MB och kan gå upp till 200 MB för att kunna spara ett stort antal etikettmallar i själva enheten. USB-anslutningsbarhet och inbyggda professionella symboler hjälper dig att identifiera kablar och komponenter ännu snabbare.

Product Code | Laptop

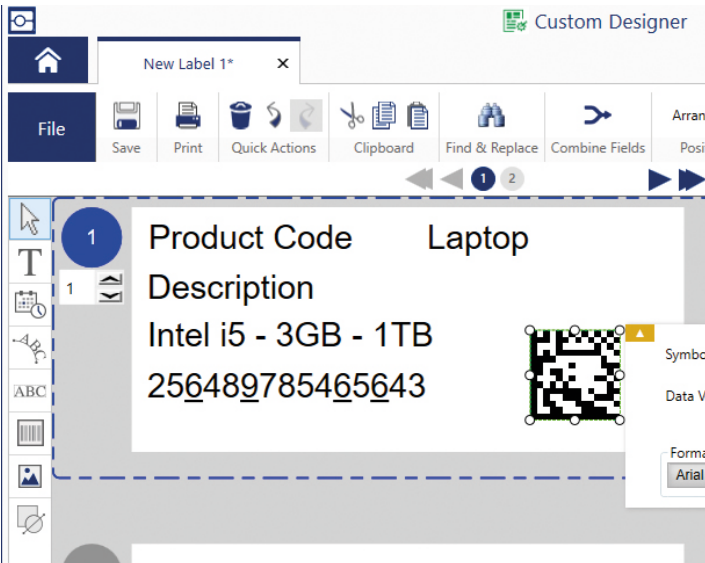
Description

Intel i5 3GB 1TB HD

23564879789789789

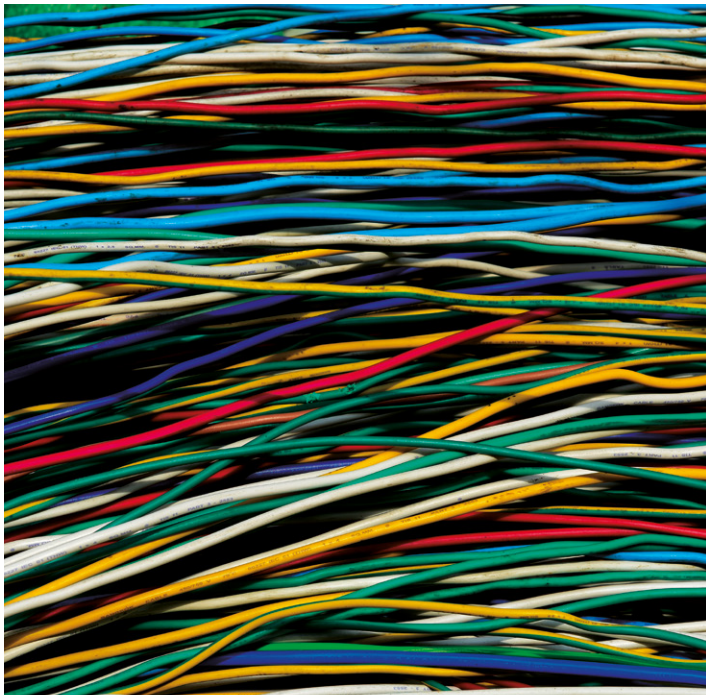
Använda en allmän programvara

Det är inte i sig något fel med att skapa en identifieringsetikett med en programvara för allmänna syften. Men föreställ dig att du måste göra detta för hundratals etiketter. Det tar mycket tid att utforma och storleksanpassa varje etikett på plats med en programvara som aldrig varit avsedd för etikettskapande.



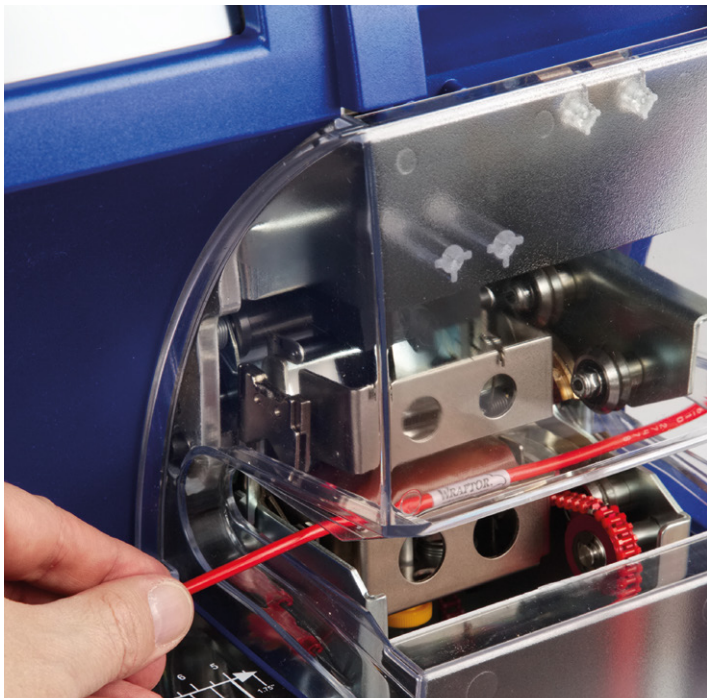
Använda en professionell etikettprogramvara

Använd en professionell etikettprogramvara för att skapa etiketter som uppfyller relevanta standarder. En professionell etikettprogramvara skapar snabbt rätt etikett för jobbet. I några få, enkla steg vägleder den dig genom etikettdesign, använder automatiskt rätt etikettlayout och -storlek, lägger till de rätta symbolerna och låter dig lägga till text. Professionell etikettprogramvara inkluderar guider för etikettskapande för att enkelt identifiera terminalblock, brytardosor och åtskilliga kabeltyper.



Etikettera hundratals kablar manuellt

Att manuellt applicera etiketter runt hundratals kablar för att preparera och identifiera dem före installation kan vara väldigt tidskrävande och fysiskt påfrestande. Om du regelbundet handskas med stora volymer är det dags att överväga ytterligare automatisering.



Automatisk etikettering av stora kabelvolymer

Applicera snabbt etiketter på stora volymer kablar med ett utskrifts- och appliceringssystem för identifiering. Ett system kan hantera olika kabeldiametrar och skriva ut och applicera identifieringsetiketter på kablar på mindre än 5 sekunder, vilket är i runda tal 12 gånger så snabbt som att applicera dem för hand.



Kabel- & komponent-identifieringslösningar för att spara tid

I dina yrkeskunniga händer kommer de rätta verktygen alltid att få jobbet snabbare gjort och med ett bättre resultat. Det är därför varje Bradyskrivare har ett stort urval etiketter, i upp till 8 färger, som kan hantera varje situation:

- **Flaggetiketter:** för att skriva ut mycket information på en liten kabel.
- **Självlaminerande etiketter:** för att skydda en viktig streckkod från slitage, smuts eller fukt.
- **Kabelhylsor:** för extra hållbarhet, appliceras innan kabeln sätts fast.
- **Ersättningsetiketter för graverade skyltar:** för att identifiera komponenter med en etikett som ser ut precis som en namnskylt i metall.
- **Det finns flera etikett- och anpassade lösningar!**

Bradys identifieringslösningar finns tillgängliga i de allra mest motståndskraftiga materialen för dina yrkessammanhang:

- Polyolefinetiketter och hylsor som förblir lättlästa i våta miljöer, i höga temperaturer och när de exponeras för kemikalier
- Vinyletiketter finns tillgängliga i många färger med utmärkt resistans mot olja, smuts och UV-strålning
- Nylonetiketter som är mycket starka och flexibla och uppvisar utmärkt resistans mot kemikalier och extrema temperaturer

Tidsbesparande utskriftslösningar för identifieringslösningar på plats

Utskriftskapacitet på plats eliminerar behovet av att bära med sig stora mängder identifieringsetiketter. Välj skrivaren som bäst uppfyller dina behov och välj några kassetter med etikettmaterial som du ofta använder.

Bradys utskriftslösningar möjliggör utskrift av de mest specialiserade kabel- och komponentetiketterna i elektriska, telekom- och datakommiljöer. De kommer att spara dina valda etikettformat för snabb och enkel återanvändning, och klipper dina etiketter i rätt storlek. Tillsammans med Bradys etikettprogramvara kan de skriva ut även komplicerade identifieringsetiketter med lätthet.



Designa alla typer av etiketter med Brady Workstation-apparna

Brady Workstation innehåller professionella, intuitiva appar för design av produkt- och kabeletiketter samt säkerhetsskyltar av hög kvalitet. Etikettdesign blir enklare, snabbare och kan snabbt anpassas till nya etikettnormer tack vare centraliserade uppdateringar.

Välj de appar du behöver

Välj bara de appar du behöver, hämta en utvärderingsversion som är giltig i 30 dagar och köp appen om den motsvarar dina behov. Med apparna för produkt-, kabel-, säkerhets- och anläggningsidentifiering kan du skapa etiketter för följande:

- Kablar
- Terminalblock
- Kontrollpaneler
- Datakomtillämpningar
- Kabelbuntar



Prova den i dag! Upptäck Brady Workstation på www.bradyeurope.com/workstation eller hämta den på workstation.bradyid.com.

Vi identifierar och skyddar människor, produkter och anläggningar

www.bradyeurope.com

Afrika

Randburg, Sydafrika
Telefon: +27 11 704 3295
africa@bradycorp.com

Benelux

Zele, Belgien
Telefon: +32 (0) 52 45 78 11
benelux@bradycorp.com

Central- och Östeuropa

Bratislava, Slovakien
Telefon: +421 2 3300 4800
central_europe@bradycorp.com

Danmark

Odense
Telefon: +45 66 14 44 00
denmark@bradycorp.com

Frankrike

Roncq
Telefon: +33 (0) 3 20 76 94 48
france@bradycorp.com

Italien

Gorgonzola
Telefon: +39 02 26 00 00 22
italy@bradycorp.com

Mellanöstern FZE

Dubai, UAE
Telefon: +971 4881 2524
me@bradycorp.com

Norge

Kjeller
Telefon: +47 70 13 40 00
norway@bradycorp.com

Rumänien

Bukarest
Telefon: +40 21 202 3032
central_europe@bradycorp.com

Spanien och Portugal

Madrid, Spanien
Telefon: +34 900 902 993
spain@bradycorp.com
portugal@bradycorp.com

Storbritannien och Irland

Banbury, Storbritannien
Telefon: +44 (0) 1295 228 288
uk@bradycorp.com

Sverige, Finland, Baltikum

Kista, Sverige
Telefon: +46 (0) 859 00 57 30
sweden@bradycorp.com

Turkiet

Istanbul
Telefon: +90 212 264 02 20 / 264 02 21
turkey@bradycorp.com

Tyskland, Österrike och Schweiz

Egelsbach, Tyskland
Telefon: +49 (0) 6103 7598 660
germany@bradycorp.com

Ungern

Budaörs
Telefon: +36 23 500 275
central_europe@bradycorp.com