



 BRADY

Kablo tanımlamada zaman kazandıran 10

Elektrik, Telekom ve Datakom
Tanımlama İpuçları

Neden bu ipuçları?

Kablo ve bileşen tanımlama etiketleri, genellikle endişelenmeniz gereken ilk şey olmaz ve olmaması da gerekir. Ama daha önce hiç hangi kablunun nereye gittiğini tespit etmek için vakit kaybettiğiniz oldu mu?

Bilinmeyen bir kabloyu ya da bileşeni bulmaya çalışırken ne kadar para ve zaman kaybettiğinizi düşünün. Makineler, üretim hatları, sunucular ve hizmetler etkilendiğinde basıncın ne kadar hızlı bir şekilde oluştuğunu düşünün.

Kablo ve bileşen tanımlama etiketleri, güç, ağ, ses/veri kablolarının ve bileşenlerinin düzenli tutulmasını ve etkili bir şekilde çalışmasını sağlayan harika araçlardır. Hangi kablunun sorun giderme sırasında kontrol edilmesinin gerektiğini hızla tespit etmenizi sağlar.

Doğru şekilde kullanıldığında, profesyonel kablo ve bileşen tanımlama epey zaman kazanmanıza yardımcı olur. Kablo tanımlamada zaman kazandıran 10 unsuru inceleyin!

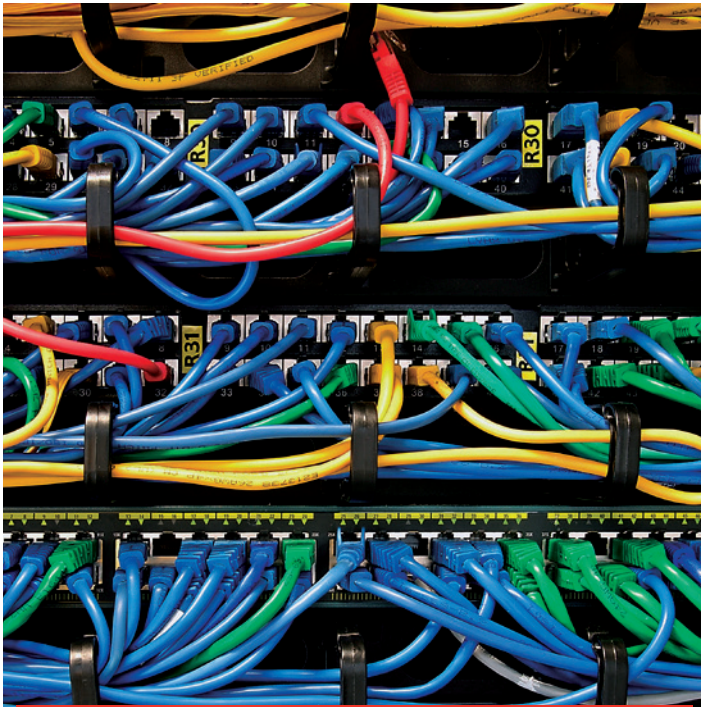


İçindekiler

Zaman Kaybettiren 10

Zaman Kazandıran 10

Kabloları el ile izleme	sf 4-5	Her kabloyu kolaylıkla tespit etme
Elle yazılmış etiketler	sf 6-7	Basılı etiketler
Büyük boyutlu etiketleri sığdırmaya çalışma	sf 8-9	Tüm boyutlara erişebilme
Harika etiket, yanlış ortam	sf 10-11	Her ortam için tanımlama
Düşen etiketler	sf 12-13	Takılı kalan etiketler
Sabit yazıcı kullanma	sf 14-15	Hareket halinde yazdırma
Genel amaçlı yazıcı kullanma	sf 16-17	Kablo ve bileşen tanımlama yazıcıları
Düşük performanslı yazıcılar	sf 18-19	Yüksek performanslı yazıcılar
Genel bir yazılım kullanma	sf 20-21	Profesyonel etiket yazılımı kullanma
Yüzlerce kabloyu manuel olarak etiketleme	sf 22-23	Büyük miktarda kablo etiketlemeyi otomatik hale getirme



Kabloları el ile izleme

Tanımlanmamış bir kablonun ayırt edilmesi, özellikle birçok profesyonel uygulamada kullanılan kalın kablo demetlerinde çok zaman alır. İş açısından kritik bir sistem arızalandığında, ilgili kabloların çalışır durumda olup olmadığını kontrol etmek yararlı olabilir. Bu durumda, onlarca kabloyu tanımlanmadıkları için elle takip etmek değerli zamanınızı boşa harcamanıza neden olur.



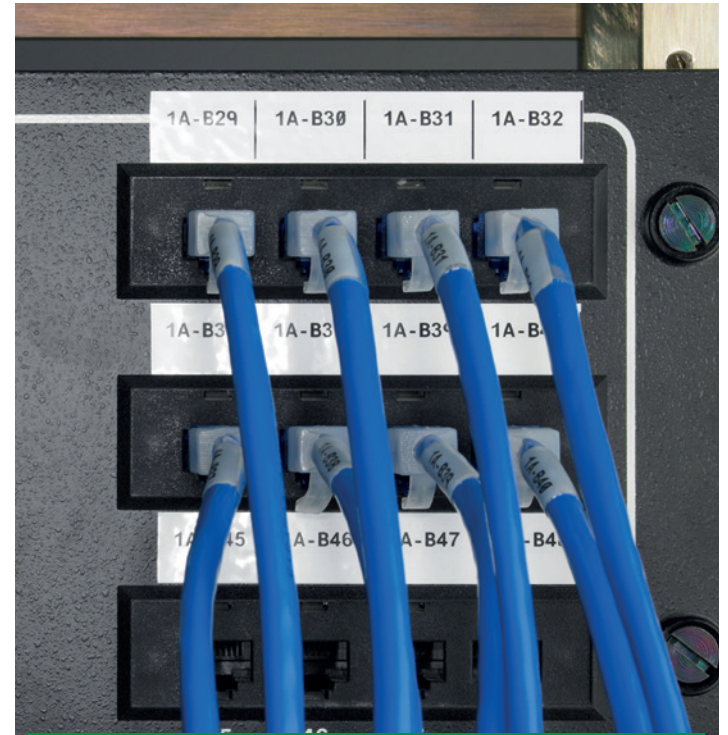
Her kabloyu kolaylıkla tespit etme

Gerekirse çeşitli renklerde sunulan açık tanımlama etiketleri, her kabloyu kolayca tespit etmenizi sağlar. Sürekli takılı ve okunaklı kalan kaliteli, basılı bir tanımlama etiketi, seri numarası veya barkod ile kablo türü, amacı, takılı olduğu yer, tedarikçisi ve tahmini kullanım ömrü hakkında bilgi sağlar.



Elle yazılmış etiketler

Güzel bir el yazısına hiç itirazımız yok; ancak bu, kabloları ve bileşenleri tanımlamak için pratik bir yol değil. El yazısı, çok yer kaplar ve hatalı okunma olasılığı daha yüksektir. Elle yazılmış çoğu tanımlama etiketi, zorlu ortamlarda okunaklı kalacak şekilde geliştirilmiş özel mürekkeple de yazılmaz.



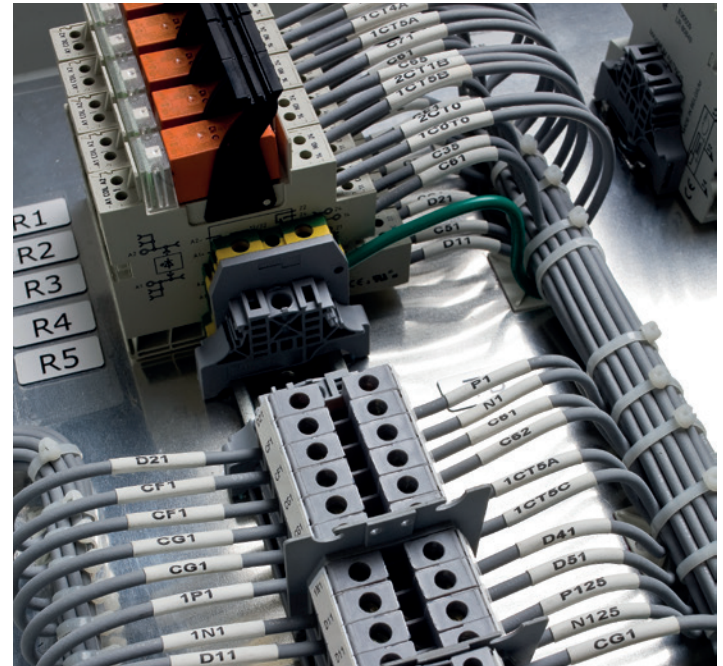
Basılı etiketler

Basılı etiketler, kolayca okunabilir ve önemli noktalarda, hatta küçük bileşen veya kablolarda bile birçok bilgiyi eklemenizi sağlayan barkodları kullanmanıza imkan tanır. Basılı etiketler kullanılırken, simgeler, farklı yazı tipi boyutları, seri ve otomatik hale getirme prosedürlerinden de yararlanılabilir.



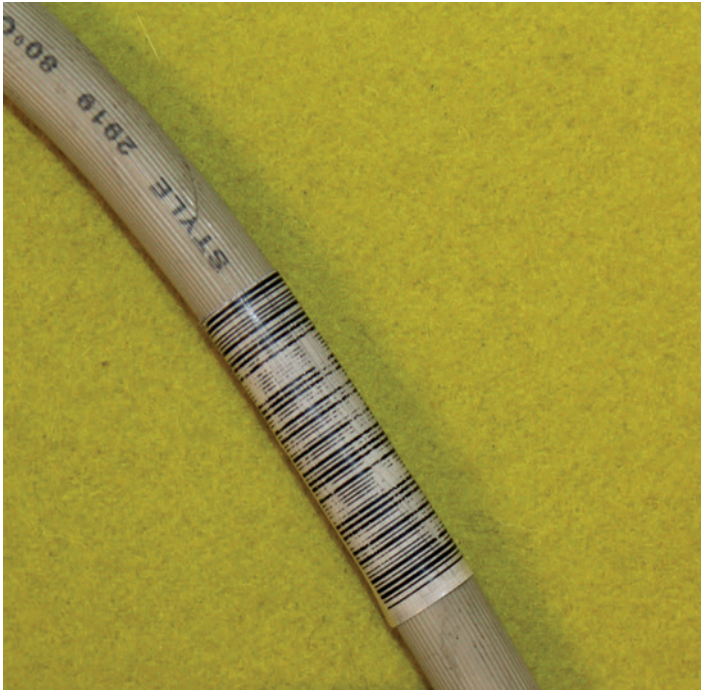
Büyük boyutlu etiketleri sığdırmaya çalışma

Her boyuta uyan bir tanımlama etiketi yoktur. Kablo kalınlığı ve bileşen boyutu veya tasarımındaki farklılıklar nedeniyle farklı boyutta tanımlama etiketlerine ihtiyaç duyulur. Her şeyi tanımlamak için büyük etiketleri kullandığınızda, çalışmalarınız dağınık görünür. Etiketlerin makas veya bıçak kullanılarak yerinde boyutunun değiştirilmesi çok büyük zaman kaybına yol açar.



Tüm boyutlara erişebilme

Kaliteli yerinde tanımlama yazıcıları ile çeşitli etiket boyutları elinizin altında olur. Çeşitli üreticilerin standart bileşenlerini düzgünce tanımlayan özel etiket boyutları ve her boyuttan kabloya sarılabilecek ve her boyuttan kabloyu tanımlayabilecek kesik veya devamlı etiketler de sunulur.



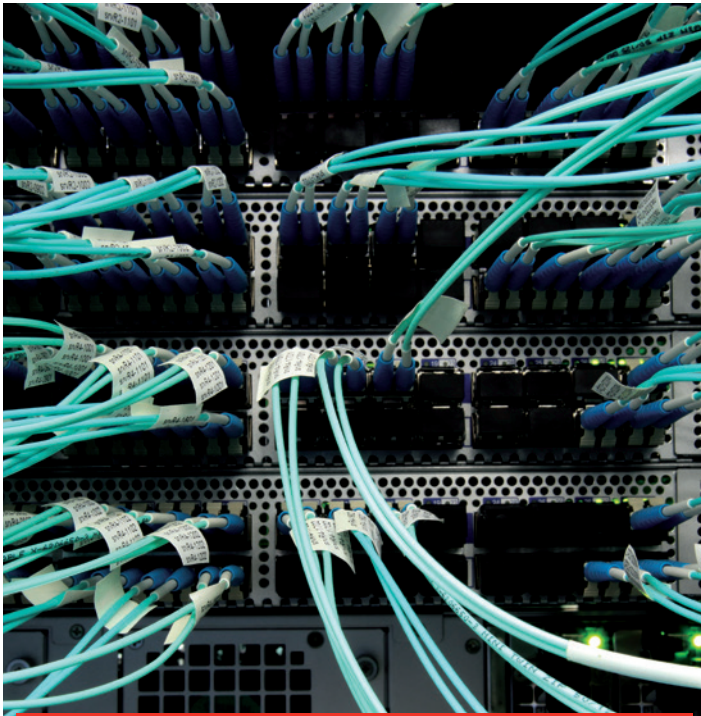
Harika etiket, yanlış ortam

Uygulamanız veya ortamınız için tasarlanmamışsa kaliteli etiketler bile hızla bozulabilir. Güneş ışığı, nem, sıcak veya soğuk, aşınma ya da kimyasal maddelere maruz kalma, etiketleri okunmaz hale getirebilir ve hatta tamamen tahrip edebilir. Yanlış etiketin seçilmesi, tanımlama çalışmalarınızı birkaç ay içerisinde kullanılmaz hale getirir.



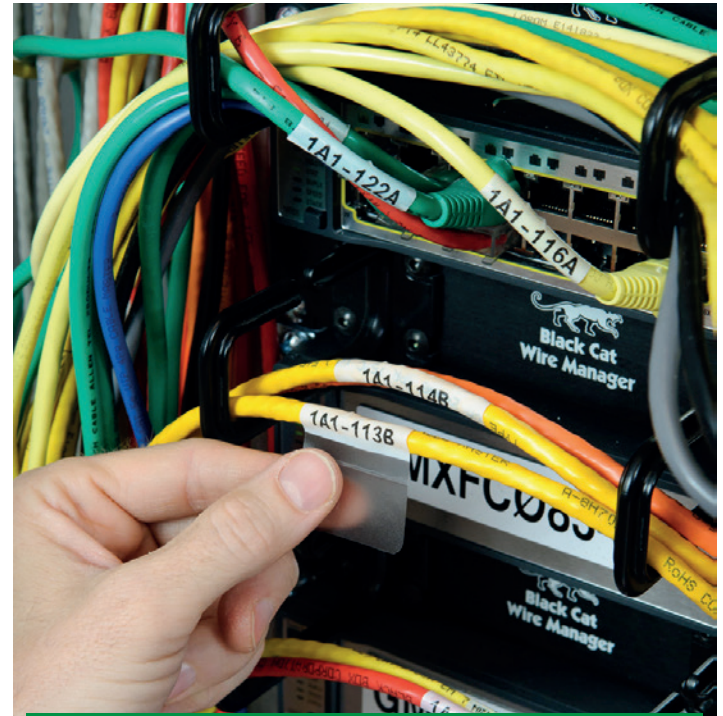
Her ortam için tanımlama

Brady, yıllar boyunca zorlu ortamlara dayanacak yapıdaki farklı malzemelerden üretilen geniş bir etiket yelpazesi sunar. Nemli bir kilerde mi yoksa sıcak ortamlarda mı kabloları tanımlamak istiyorsunuz? Güneş ışığı alan çatı üzeri elektrikli bileşene dayanıklı bir etiket mi yerleştirdiniz? Ortamınız için özel bir etiket ve doğru etiketi seçmenizi sağlayacak bir kılavuz sağlayabiliriz.



Düşen etiketler

Neden birkaç hafta içinde yere düşen genel amaçlı etiketler kullanmak zorunda kalırsın ki? Kötü araçlar nedeniyle standartların altında iş çıkarmaktan daha acı verici çok az şey vardır. Her kablunun tanımlandığını ve iş yerindeki acil durumlar için hazır olduğunuzu düşünüyorsunuz, ancak tüm tanımlama etiketleriniz yere düşmüştür. Bu etiketleri yeniden uygulamakla zaman kaybetmeyin.



Takılı kalan etiketler

Özel uygulamanız için tasarlanmış tanımlama etiketleri kullanın. Kabloları tanımlayan kaliteli etiketler, kıvrımlı yüzeylere kolayca yerleştirilebilir; çünkü bu amaca uygun malzemeler ve yapışkanlarla üretilmişlerdir. Etiketler; doğru, özel yapışkanlarla üretildiğinde neme veya kimyasal maddelere maruz kalan ortamlarda takılı kalabilir.



Sabit yazıcı kullanma

Tanımlama etiketlerinizi kullanmak için sabit bir masaüstü yazıcı kullanıyorsanız, uygulanacakları yere gitmeden önce yanınıza hangi etiketlerden kaç tane alacağınızı bilmeniz gerekecektir. Unuttuğunuz birkaç etiketi yazdırmak için yazıcıya geri dönmek gereksiz bir zaman kaybıdır.



Hareket halinde yazdırma

İhtiyacınız olan etiketleri istediğiniz zaman, istediğiniz yerde yazdıran mobil bir yazıcı kullanın. Profesyonel kablo ve bileşen tanımlama yazıcıları, kablo etiketlerinizi kolayca seri hale getirebilir, üzerlerine barkod yazdırabilir veya güvenlik bilgileri gibi bilgileri göstermek için standart simgeler ekleyebilir. Ek bir etikete mi ihtiyacınız var? İhtiyacınız olduğunda yazıcınızı alıp oluşturun.



Genel amaçlı yazıcı kullanma

Ofis yazıcıları, kabloları ve bileşenleri tanımlamak için pek uygun değildir. Bir kağıdın üzerine mürekkep yerleştiren mürekkep püskürtme teknolojisini kullanırlar. Mürekkep, kağıt üzerinde iyi korunmaz ve yeteri kadar hızlı kurumaz. Yazdırdıkları kağıt da yeteri kadar güçlü değildir.

Doğrudan termal yazıcılar yalnızca ısı kullandığı için baskıları zamanla silinir ve okunmaz hale gelir. Hem mürekkep püskürtmeli hem de doğrudan termal tanımlama etiketleri, kablo ve bileşen tanımlamada çok zaman kaybettirir.



Kablo ve bileşen tanımlama yazıcıları

Profesyonel kablo ve bileşen tanımlama yazıcıları, termal ısı transfer teknolojisini kullanır. Mürekkep etikete basılarak yapışkanı ve kimyasal koruması yeterli olan net bir baskı oluşturulur. Termal ısı aktarım teknolojisi, kabloları ve bileşenleri kağıda göre daha uzun süre tanımlayacak vinil, polyester ve naylon gibi çeşitli dayanıklı etiket malzemelerine baskı yapılmasına imkan tanır.



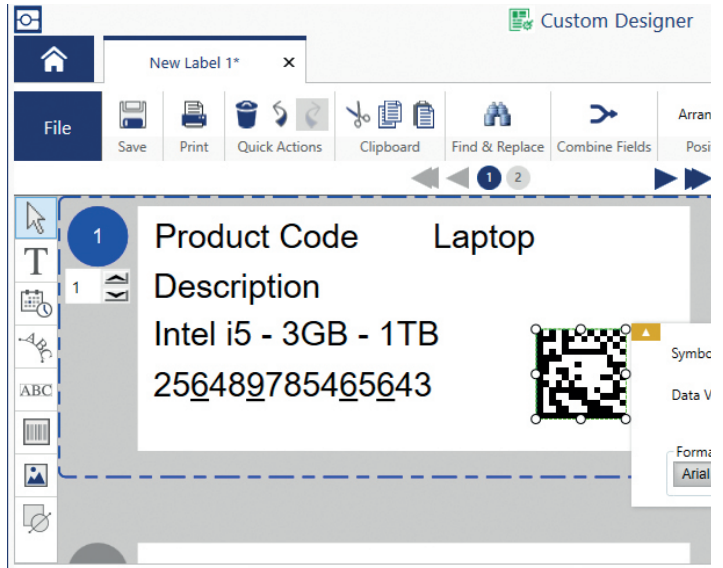
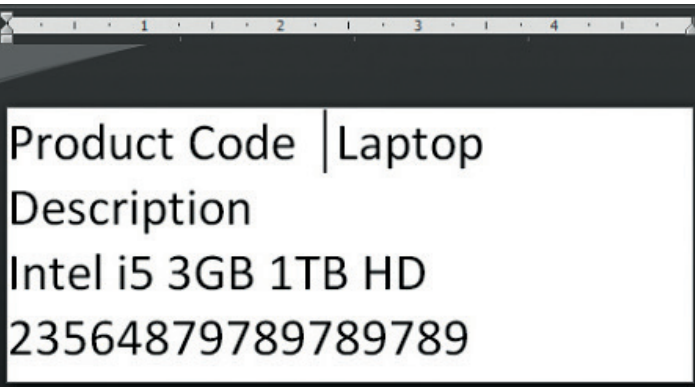
Düşük performanslı yazıcılar

Tanımlama etiketlerini yerinde yazdırmaya karar verdikten sonra, düşük performanslı bir yazıcı kullanmak hayal kırıklığına uğramanıza neden olabilir. Cihazınızı her kullandığınızda aldığınız ilk etiket her seferinde kötü mü görünüyor? Yazdırma uzun mu sürüyor? Yazıcınızda yalnızca birkaç etiket şablonu mu tutabiliyorsunuz? O zaman performansıyla size uyum sağlayacak bir tanımlama yazıcısı aramanın zamanı gelmiş.



Yüksek performanslı yazıcılar

Yüksek performanslı bir yazıcı, kaliteli bir işlemci kullanır ve saniyede 30 mm dayanıklı etiketler yazdırır. Dahili bellek kapasitesi, cihazın içinde çok sayıda etiket şablonu tutabilmek için en az 48 MB olmalıdır ve 200 MB'ye kadar çıkabilmelidir. USB bağlantısı ve yerleşik profesyonel simgeler, kablolar ve bileşenleri daha hızlı bir şekilde tanımlamanıza yardımcı olacaktır.

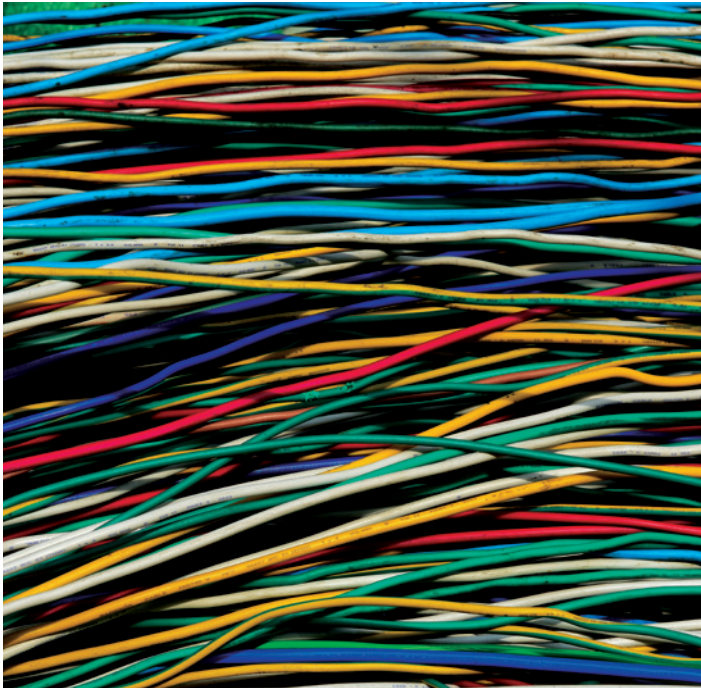


Genel bir yazılım kullanma

Genel amaçlı bir yazılımla tanımlama etiketi oluşturmanın hiçbir yanlış tarafı yoktur. Ama bunu yüzlerce etiket için yapmak zorunda kaldığınızı düşünün. Etiket oluşturmak için üretilmemiş bir yazılımla her etiketi yerinde tasarlamak ve doğru şekilde boyutlandırmak çok zaman alır.

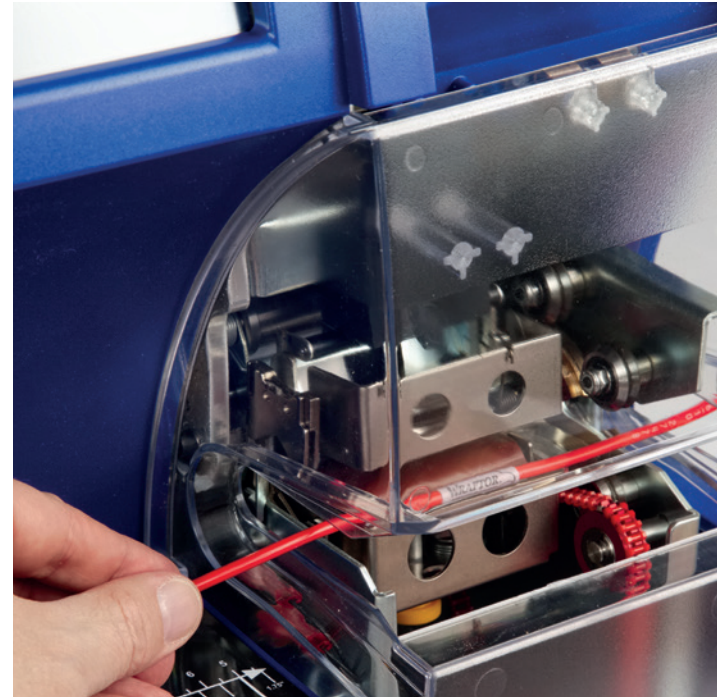
Profesyonel etiket yazılımı kullanma

İlgili standartlarla uyumlu olan etiketler oluşturmak için profesyonel bir etiket yazılımı kullanın. Profesyonel bir etiket yazılımı, hızla iş için doğru etiketi oluşturur. Birkaç kolay adımla size etiket tasarımı için rehberlik eder, otomatik olarak doğru etiket düzenini ve boyutunu kullanır, doğru simgeleri ekler ve metin eklemenize imkan tanır. Profesyonel etiket yazılımı; bağlantı kutularının, sigorta kutularının ve çeşitli kablo türlerinin kolayca tanımlanmasını sağlayan etiket oluşturma sihirbazları içerir.



Yüzlerce kabloyu manuel olarak etiketleme

Monte edilmeden önce hazırlamak ve tanımlamak için yüzlerce kablunun etrafına manuel olarak etiketler sarmak çok zaman alabilir ve fiziksel açıdan zorlu bir iş olabilir. Düzenli olarak çok sayıda kabloyla çalışıyorsanız, otomasyona geçmeyi düşünebilirsiniz.



Büyük miktarda kablo etiketlemeyi otomatik hale getirme

Kablo tanımlama yazdırma ve uygulama sistemiyle etiketleri hızla çok sayıda kablunun etrafına sarın. Bir sistem, çeşitli kablo çaplarıyla çalışabilir ve 5 saniyeden kısa bir sürede tanımlama etiketleri yazdırıp kablolarla uygulayabilir. Bu, elle uygulanmalarına göre neredeyse 12 kat hızlıdır.



Zaman kazandıran kablo ve bileşen tanımlama çözümleri

Siz profesyonellerin ellerinde, doğru araçlar işleri her zaman daha hızlı ve daha iyi yapar. Bu nedenle her Brady yazıcısının her durumla başa çıkacak, 8 renge kadar çok çeşitli etiketleri vardır.

- **Bayrak etiketler:** küçük bir etikete çok sayıda bilgi yazdırmak için.
- **Kendinden laminasyonlu etiketler:** önemli bir barkodu aşınma, kir veya neme karşı korumak için.
- **Kablo makaronları:** kablo takmadan önce fazladan dayanıklılık sağlamak için.
- **Metal kazıma plaka etiket yerine:** bileşenleri metal isim plakasına benzeyen bir etiketle tanımlamak için
- **Daha fazla etiket ve özel çözüm de mevcuttur!**

Brady'nin tanımlama çözümleri, profesyonel uygulamalarınız için en sağlam malzemelerle üretilir:

- Nemli ortamlarda, yüksek sıcaklıklarda ve kimyasal maddelere maruz kaldığında okunabilir halde kalan polyolefin etiketler ve makaronlar
- Yağ, kir ve UV direnci harika olan ve birçok renkte sunulan vinil etiketler
- Çok güçlü ve esnek olan ve kimyasal maddelere ve aşırı sıcaklık koşullarına karşı epey dayanıklı olan naylon etiketler

Zaman kazandıran yerinde tanımlama baskı çözümleri

Yerinde baskı özelliği, tanımlama etiketlerini taşıma ihtiyacını ortadan kaldırır. İhtiyaçlarınıza en uygun yazıcıyı seçin ve sık kullandığınız etiket malzemeleri için birkaç kartuş belirleyin.

Brady'nin baskı çözümleri, Elektrik, Telekom ve Datakom ortamlarında en özel kablo ve bileşen etiketlerinin isteğe bağlı olarak basılmasını sağlar. Tercih ettiğiniz etiket biçimlerini hızlı ve kolay bir şekilde yeniden kullanılmak üzere kaydeder ve etiketlerin ihtiyacınıza uygun boyutta kesilmesini sağlar. Brady'nin etiket yazılımıyla birlikte, en karmaşık tanımlama etiketlerini bile çok kolay bir şekilde yazdırabilirler.



Brady Workstation uygulamalarıyla istediğiniz etiketi tasarlayın

Brady Workstation, kaliteli ürün ve kablo etiketleriyle güvenlik işaretleri tasarlamak için profesyonel ve sezgisel uygulamalar sunar. Etiket tasarımı, daha hızlı ve kolay bir şekilde yapılabilir ve merkezi güncellemeler sayesinde hızla yeni etiket standartlarıyla uyumlu hâle getirilebilir.

İhtiyacınız olan uygulamaları seçin

İhtiyacınız olan uygulamaları seçin, 30 günlük deneme sürümünü indirin ve memnun kaldığınızda satın alın. Sunulan ürün, kablo, güvenlik ve tesis tanımlama uygulamaları şunlar için etiket oluşturmanızı sağlar:

- Kablolara
- Bağlantı kutuları
- Kontrol panelleri
- Datacom uygulamaları
- Kablo tertibatları



Bugün deneyin! Brady Workstation



Afrika

Randburg, Güney Afrika
Tel. +27 11 704 3295
africa@bradycorp.com

Almanya, Avusturya ve İsviçre

Egelsbach, Almanya
Tel. +49 (0) 6103 7598 660
germany@bradycorp.com

Benelüks

Zele, Belçika
Tel. +32 (0) 52 45 78 11
benelux@bradycorp.com

Danimarka

Odense
Tel. +45 66 14 44 00
denmark@bradycorp.com

Fransa

Roncq
Tel. +33 (0) 3 20 76 94 48
france@bradycorp.com

İngiltere ve İrlanda

Banbury, BK
Tel. +44 (0) 1295 228 288
uk@bradycorp.com

İspanya ve Portekiz

Madrid, İspanya
Tel. +34 900 902 993
spain@bradycorp.com
portugal@bradycorp.com

İsveç, Finlandiya, Baltık Ülkeleri

Kista, İsveç
Tel. +46 (0) 8 590 057 30
sweden@bradycorp.com

İtalya

Gorgonzola
Tel. +39 02 26 00 00 22
italy@bradycorp.com

Macaristan

Budaörs
Tel. +36 23 500 275
central_europe@bradycorp.com

Norveç

Kjeller
Tel. +47 70 13 40 00
norway@bradycorp.com

Orta Doğu Ser.Böl.

Dubai, BAE
Tel. +971 4881 2524
me@bradycorp.com

Orta ve Doğu Avrupa

Bratislava, Slovakia
Tel. +421 2 3300 4800
central_europe@bradycorp.com

Romanya

Bükreş
Tel. +40 21 202 3032
central_europe@bradycorp.com

Türkiye

İstanbul
Tel. +90 212 264 02 20 / 264 02 21
turkey@bradycorp.com

**İnsanları, ürünleri ve mekanları
tanımlayıp koruruz.**

www.bradyeurope.com

31/05/2022

EUR-M-799-TR

© 2024 Brady Worldwide inc. All rights reserved