



 BRADY

**16 vizuálních rad**  
pro bezpečné a efektivní pracoviště

Vytisknutím vlastních bezpečnostních značek, etiket a visaček podle potřeby máte možnost vytvořit štihlejší, bezpečnější a produktivnější pracoviště.

Těchto 16 vizuálních rad vám pomůže na první pohled sdělit zaměstnancům informace o nebezpečných místech, postupech a zařízeních:



Věděli jste?

**75 % znalostí  
se získává vizuálními podněty**

## BEZPEČNOST

1. Etikety CLP
2. Bezpečnostní značky
3. Nástroje systému Lockout/Tagout
4. Postupy systému Lockout/Tagout
5. Označení evakuace

## ŠTIHLÁ VÝROBA „5S“

6. Přemístitelné organizační etikety
7. Etikety na nástěnky Kaizen a LDM
8. Značení podlah

## ÚDRŽBA/ZAŘÍZENÍ

9. Vizuální rady pro bezpečný stav a údržbu
10. Reliéfní etikety na panely
11. Značení potrubí
12. Etikety, upozorňující na obloukový výboj

## PROVOZY

13. Etikety měřidel
14. Etikety provozních postupů
15. Jednobodové lekce
16. Skladové etikety

## TISKNĚTE NA MÍSTĚ

17. Tisk vlastních bezpečnostních značek a etiket
18. Snadný návrh bezpečnostních značek a etikety

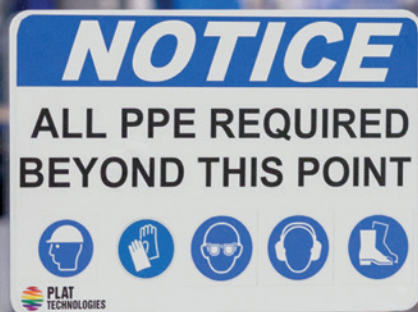


## 1. Etikety CLP

Všechny chemické látky by měly být zřetelně označeny, aby se zajistila vyšší bezpečnost pracoviště a shoda s nařízením EU CLP. Etikety CLP mají 6 klíčových prvků, aby jasně vyjadřovaly chemické nebezpečí: signální slovo, symboly, název výrobku, prohlášení o nebezpečnosti, prohlášení o bezpečnostních opatřeních a informace výrobce.

### Co potřebujete:

- **Zásoby prázdných, kontinuálních etikety (B-595)** lze použít s vícebarevnou panelovou páskou k tisku štítků ve dvou průchodech tisku, což umožňuje, aby bylo na skladě udržováno méně zásob.
- **Předtiskšené etikety CLP pro chemické prostředí (B-7569)** s předtiskšenými červenými kosočtverci umožňují tiskárně zhotovit 2barevné etikety při jednom průchodu tisku.
- **Zásoby prázdných, kontinuálních a předvysekaných etiket (B-2595)** lze použít k tisku plnobarevných vnitřních štítků při jednom průchodu tisku, což umožňuje, aby bylo na skladě udržováno méně zásob.



## 2. Bezpečnostní značky

Vytvořte si vysoce kvalitní a odolné bezpečnostní značky, které mohou na první pohled varovat pracovníky a návštěvníky o nebezpečí. Pomocí tiskáren a softwaru společnosti Brady určeného pro tisk bezpečnostních značek můžete snadno vytvářet jakékoli bezpečnostní značky a dodržovat tak celou škálu bezpečnostních standardů, norem a předpisů, včetně ISO 7010.

### Co potřebujete:

- **Zásoby prázdných, kontinuálních etiket (B-595)** lze použít s vícebarevnou panelovou páskou k tisku štítků při dvou průchodech tisku, což umožňuje, aby bylo na skladě udržováno méně zásob.
- **Záhlaví předtištěných, předvysekaných prázdných bezpečnostních značek (B-595)** umožňují rychlý tisk vícebarevných značek se záhlavím při jednom průchodu tisku.
- **Zásoby prázdných, kontinuálních a předvysekaných etiket (B-2595)** lze použít k tisku plnobarevných vnitřních štítků při jednom průchodu tisku, což umožňuje, aby bylo na skladě udržováno méně zásob.

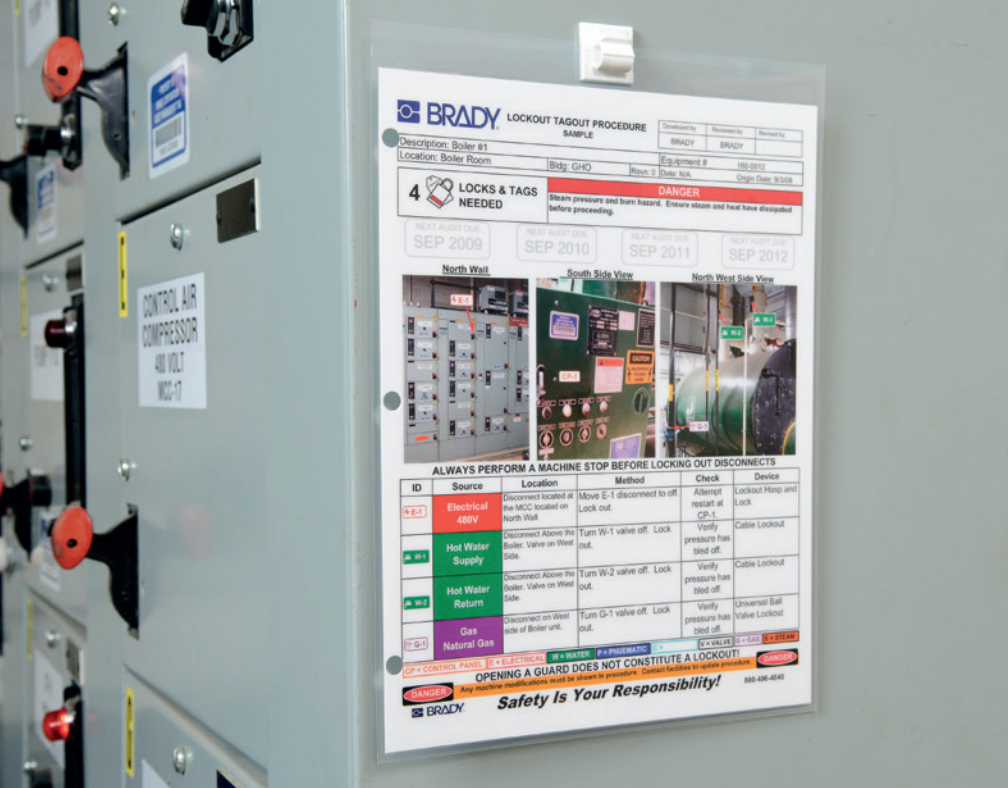


### 3. Nástroje systému Lockout/Tagout

Odolné visačky na uzamčených bodech řízení energií mohou na pracovišti poskytnout důležité informace. Tiskněte snadno varovné zprávy, načasování operací údržby, kontaktní informace a dokonce i obrázek odpovědného vedoucího týmu, abyste tak zvýšili dodržování předpisů a posílili bezpečnost svých týmů údržby.

#### Co potřebujete:

- **Nelepivé předtištěné a předvysekané bezpečnostní visačky (B-551)** s volitelnými možnostmi, včetně předvysekaných otvorů, materiálu pro snadné děrování, mikroperforací mezi visačkami, zkosených rohů, předtištěných záhlaví a dostupnosti nasazovacích plastových kroužků.
- **Vnitřní/venkovní vinylové etikety (B-595)** pro označení elektrických odpojení pomocí odolného, nízko smršťovacího vinylu s naším nejagresivnějším pojivem.



## 4. Postupy systému Lockout/Tagout

Postupy Lockout/Tagout mohou během údržby zachránit životy tím, že nabízí kompletní a přesné kroky, které určují, jak izolovat stroje od přívodu energií. Pro optimální dodržování předpisů by měly být tyto postupy připojeny k příslušnému strojnímu zařízení.

### Co potřebujete:

- **Zásoby prázdných, kontinuálních a předvysekaných etiket (B-2595)**

Ize použít pro tisk plnobarevných vnitřních postupů Lockout/Tagout při jednom průchodu tisku.



**FIRE PUMP**  
480 VOLT  
LINE SIDE MAIN

**AHERN FIRE PROTECTION**  
24 Hour  
EMERGENCY  
Firewater System Service

## 5. Označení evakuace

Představte si, že celé vaše zařízení zhasne, nebo že v případě požáru kouř zaplní chodby a sníží viditelnost. Fotoluminiscenční nebo fosforeskující bezpečnostní pásky a značky mohou pomoci jasně identifikovat chodby, dveře, východy, schody, nouzová zařízení, poplachová tlačítka a další.

### Co potřebujete:

- **Fotoluminiscenční páska s vysokou intenzitou (B-526)** určená pro směrové a evakuační značení a označení zařízení.



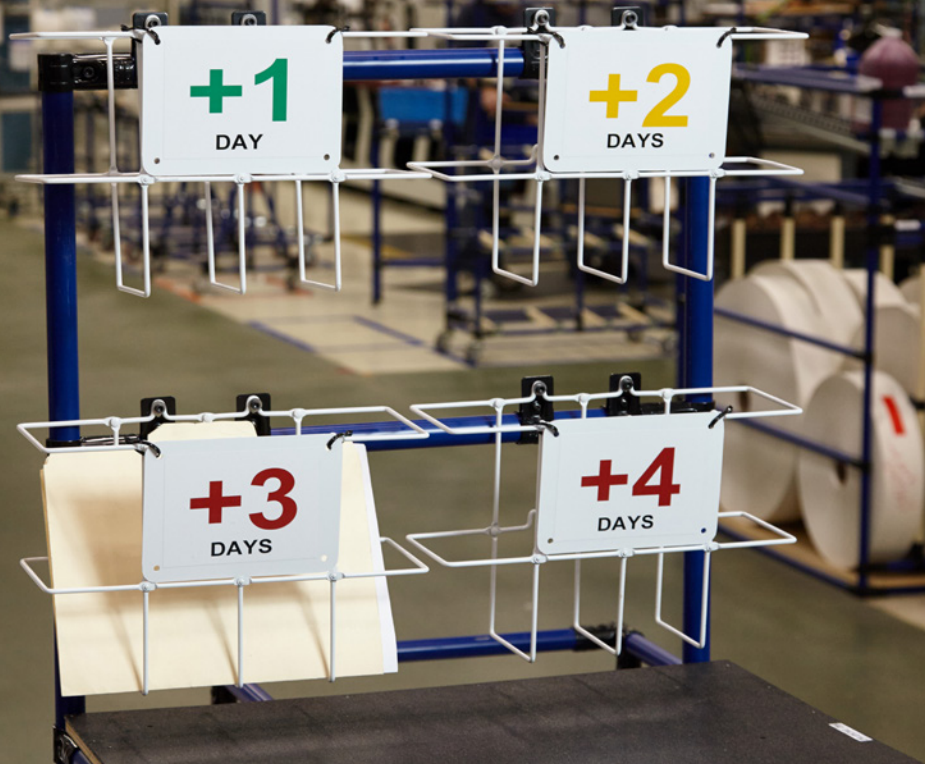
## 6. Přemístitelné organizační etikety

Rychle přidávejte dočasné bezpečnostní značky, abyste zabránili nehodám během jednorázových akcí, rekonstrukcí nebo rozšíření. Snadno měňte uspořádání přemístitelných lepicích nebo magnetických etiket, abyste se přizpůsobili změnám v bezpečnostních opatřeních pro určité oblasti nebo stroje.

### Co potřebujete:

- **Přemístitelný vinyl (B-581)** s agresivním pojivem, které zůstane na místě, ale který lze čistě odstranit bez zanechání zbytků pojiva.
- **Tisknutelný magnetický (B-509)** materiál je nejjednodušší a nejrychlejší možností odstranění a přemístění.





## 7. Etikety na nástěnky Kaizen a LDM

Vytvořte si štíhlejší pracoviště, které zaměstnancům jasně sděluje měřítka pomocí nástěnek LDM, zviditelňuje návrhy zaměstnanců a jejich pokrok pomocí nástěnek nápadů Kaizen a pomáhá řešit problémy na pracovišti pomocí nástěnek ve formátu A4. Abyste své nástěnky jasně označili, můžete pomocí řezacího plotteru XY v tiskárně BBP37 snadno vyřezávat písmena, která potřebujete, v barvách, které chcete.

### Co potřebujete:

- **Vnitřní/venkovní vinyl (B-595)** pro hlavní zařízení a bezpečnostní identifikaci.
- **Prázdné tvrdé panely** pracují s lepícím výstupem z tiskárny a jsou ideální pro označení situací a povrchů, kde je obtížné použít etiketu.



## 8. Značení podlah

Udržujte své zařízení bezpečnější a organizovanější pomocí odolné podlahové značící pásky. Díky průmyslovým, vysoce kvalitním barevným páskám můžete pracovníky snadno upozornit na nebezpečné oblasti nebo zařízení, označit oblasti bezpečné pro chůzi a pruhy pro vysokozdvižné vozíky.

### Co potřebujete:

- **Tisknutelná páska na značení podlah ToughStripe (B-483 s laminováním)**, která odolává provozu vysokozdvižných vozíků a paletových zvedáků bez trhání nebo odlepování.



## 9. Vizuální rady pro bezpečný stav a údržbu

Aby vaše operace fungovaly bezpečně a efektivně, lze použít identifikační etikety zařízení. Snadno můžete označit zařízení, jeho účel, umístění a připojení tak, abyste na pracovišti zabránili dohadům. Poté posuňte značení na další úroveň a vytvořte etikety, které označují, zda by měly být ventily a vzduchová čerpadla otevřena nebo uzavřena, zda jsou vibrační a ultrazvukové sondy správně umístěny a mazací body ošetřeny správným množstvím maziva a ve správných časových intervalech.

### Co potřebujete:

- **Vnitřní/venkovní vinyl (B-595)**, který ulpívá na površích s nízkou povrchovou energií, nepravidelných, zakřivených, drsných a vysoce členitých površích.
- **Zásoby prázdných, kontinuálních a předvysekaných etiket (B-2595)**  
Lze použít k tisku plnobarevných vizuálních rad pro zajištění bezpečného stavu při jednom průchodu tisku, což umožňuje, aby bylo na skladě udržováno méně zásob.

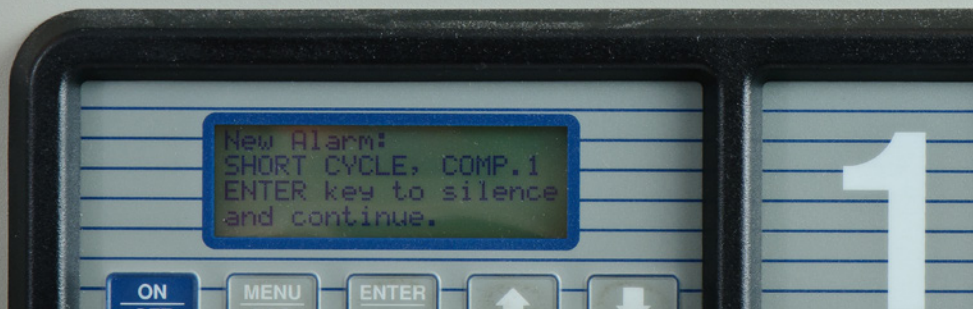
# AC UNIT 1

## ACU SET POINTS:

66° FARENHEIGHT  
45% RELATIVE HUMIDITY

## AMBIENT TEMP ALARM

ALARM AT 105°F  
SHUT DOWN AT 200°F



## 10. Reliéfní etikety na panely

Reliéfní etikety na panel se používají k označení skříní, tlačítek, objektů apod. Pomocí jasných barev a přehledného textu pomáhají zaměstnancům na první pohled identifikovat každé tlačítko tak, aby mohli bezpečně a účinně provádět daný úkol. Reliéfní etikety na panely také stojí o 80 % méně než popisné gravírované štítky, což vám poskytuje cenově efektivní alternativu.

### Co potřebujete:

- **Etikety na reliéfní profil – náhrady gravírovaných štítků (B-593)** představují vysoce účinnou a levnou náhradu gravírovaných štítků.



## 11. Značení potrubí

Značky potrubí zobrazují důležité bezpečnostní informace tam, kde na tom záleží a v době, kdy je to nezbytné. Mohou zajistit, aby provoz vizuálně splňoval požadavky a výrazně zvýšit bezpečnost zaměstnanců a dodavatelů tím, že jasně ukazují, co potrubí, ventily a kohouty obsahují, nebo regulují nebezpečný obsah.

### Co potřebujete:

- **Polyester s nízkým obsahem halogenidů (B-569)** s nízkým obsahem halogenidů pro označení potrubí a povrchů z nerezové oceli.
- **Vnitřní/venkovní vinyl (B-595)** ulpívá na holém, izolovaném nebo opláštěném potrubí s životností ve venkovním prostředí po dobu 8–10 let.
- **Zásoby prázdných, kontinuálních a předvysekaných etiket (B-2595)** lze použít k tisku plnobarevných vnitřních značení potrubí při jednom průchodu tisku, což umožňuje, aby bylo na skladě udržováno méně zásob.

480 VOLT  
MCC-17



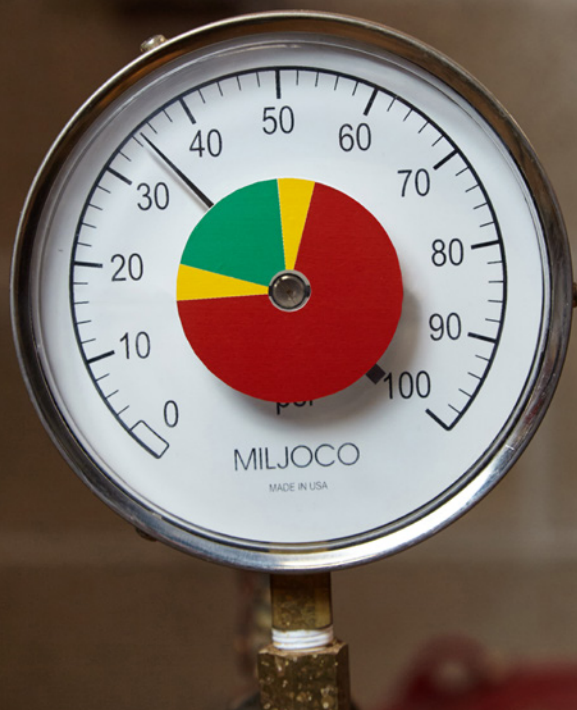
## 12. Etikety, upozorňující na obloukový výboj

Označení před nebezpečím obloukového výboje je důležitou odpovědností, kterou by měl řešit zaměstnavatel, a zahrnuje označení elektrických zařízení, jako jsou rozvaděče, rozvodné desky, průmyslové řídicí desky, skříně zásuvek měřičů a měřicí řídicí centra. Tyto etikety by měly poskytovat relevantní informace za účelem zajištění bezpečnosti zaměstnanců, včetně jmenovitého systémového napětí, hranice obloukového výboje a informací o osobních ochranných pomůckách.

### Co potřebujete:

#### • Vícebarevné etikety varující před obloukovým výbojem (B-595)

Ize vytvořit pomocí zásob prázdných, kontinuálních etiket a vícebarevných etiket varujících před obloukovým výbojem pomocí panelové pásky nebo zásob s předtištěnými záhlavím.

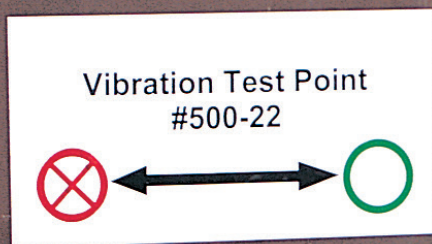


## 13. Etikety měřidel

Vytvořením jednoduché etikety měřidla mohou vaši zaměstnanci a dodavatelé snadno na první pohled a na dálku zjistit abnormality. Bez použití etiket měřidel na vašem zařízení by pouze vyškolený kontrolor věděl, zda je teplota nebo nastavení tlaku správné.

### Co potřebujete:

- **Kruhové etikety měřidel (B-595)** umožňují vytvářet etikety pro konkrétní průměr a rozsah hodnot pro vaše malá nebo velká měřidla.



## 14. Etikety provozních postupů

Pokud je náročné dodržet kroky k provedení úkolu a musí být posíleno školení, zajistěte, abyste měli k dispozici podrobné provozní postupy. Ty by měly vysvětlovat, co musí zaměstnanec udělat, pořadí, ve kterém to má udělat, dobu nebo četnost úkolu a požadovaný výsledek.

### Co potřebujete:

- **Vnitřní/venkovní vinyl (B-595)** pro hlavní zařízení a bezpečnostní identifikaci.






## 15. Jednobodové lekce

Pokud je určitý úkol často přehlížen, vylepte pomocí etikety jednobodovou lekci přímo v místě potřeby. Tímto způsobem zaměstnancům rychle připomenete, aby provedli úkol, který může zajistit bezpečné a efektivní dokončení postupu.

### Co potřebujete:

- **Vnitřní/venkovní vinyl (B-595)** pro hlavní zařízení a bezpečnostní identifikaci.

A roll of white vinyl tape is shown on a metal rack. The label on the rack has a red top section with the text "Max. 4 Rolls" and a green middle section with the text "REORDER Min. 2 Rolls".

Max. 4 Rolls

REORDER  
Min. 2 Rolls

## 16. Skladové etikety

Využívejte minimální a maximální úroveň zásob etiket, aby vaše operace stále hladce běžely. Pomocí maximální úrovně značek se můžete vyvarovat zbytečně vysokým zásobám, které vážou kapitál, jenž by mohl být použitý jinde, zatímco minimální úroveň značek určuje, kdy jsou zásoby nízké a je potřeba je doobjednat. Přidání barvy poskytuje silnější vizuální podnět podporující textovou část vaší zprávy.

### Co potřebujete:

- **Vnitřní/venkovní vinyl (B-595)** pro hlavní zařízení a bezpečnostní identifikaci.



## 17. Tisk vlastních bezpečnostních značek a etiket

Tiskárny bezpečnostních značek umožňují tisk odolných bezpečnostních značek, značení potrubí a dokonce i bezpečných pracovních postupů přímo na místě a podle potřeby. Umožňují vám okamžitě jednat a odstraňují potřebu skladovat různé bezpečnostní značky pro budoucí použití.

[Podívejte se na informační grafiku!](#)



### Co potřebujete:

K tvorbě jednobarevných, vícebarevných a plně barevných bezpečnostních značek a etiket různých velikostí s trvanlivými materiály pro vnitřní i venkovní použití nabízí společnost Brady speciální tiskárny s termálním tiskem a inkoustové tiskárny.



**[Kontaktujte nás a najděte nejlepší tiskárnu pro vaše potřeby a získejte ukázkou zdarma!](#)**



## 18. Snadno navrhujte bezpečnostní značky a etikety!

Snadno navrhujte bezpečnostní značky a etikety, které potřebujete, pomocí intuitivních aplikací v aplikaci Brady Workstation!

Platforma Brady Workstation umožňuje výběr aplikací a funkcí, které potřebujete k vyřešení úkolů týkajících se bezpečnostní identifikace. Každou aplikaci na platformě lze stáhnout samostatně a můžete se rozhodnout, které z nich si po bezplatné zkušební verzi ponecháte.

### Co potřebujete:

Stáhněte si platformu Brady Workstation na adrese [www.bradyeurope.com/workstation](http://www.bradyeurope.com/workstation), vyberte aplikace, které potřebujete a vyzkoušejte si je po dobu 30 dnů zdarma!



**Afrika**

Randburg, Jihoafrická republika  
Tel. +27 11 704 3295  
africa@bradycorp.com

**Benelux**

Zele, Belgie  
Tel. +32 (0) 52 45 78 11  
benelux@bradycorp.com

**Blízký východ FZE**

Dubaj, SAE  
Tel. +971 4881 2524  
me@bradycorp.com

**Dánsko**

Odense  
Tel. +45 66 14 44 00  
denmark@bradycorp.com

**Francie**

Roncq  
Tel. +33 (0) 3 20 76 94 48  
france@bradycorp.com

**Itálie**

Gorgonzola  
Tel. +39 02 26 00 00 22  
italy@bradycorp.com

**Maďarsko**

Budaörs  
Tel. +36 23 500 275  
central\_europe@bradycorp.com

**Německo, Rakousko &  
Švýcarsko**

Egelsbach, Německo  
Tel. +49 (0) 6103 7598 660  
germany@bradycorp.com

**Norsko**

Kjeller  
Tel. +47 70 13 40 00  
norway@bradycorp.com

**Rumunsko**

Bukurešť  
Tel. +40 21 202 3032  
central\_europe@bradycorp.com

**Ruská Federace**

Moskva  
Tel. +7 495 269 47 87  
central\_europe@bradycorp.com

**Střední a východní Evropa**

Bratislava, Slovensko  
Tel. +421 2 3300 4800  
central\_europe@bradycorp.com

**Španělsko a Portugalsko**

Madrid, Španělsko  
Tel. +34 900 902 993  
spain@bradycorp.com  
portugal@bradycorp.com

**Švédsko, Finsko, Pobaltských  
států**

Kista, Švédsko  
Tel. +46 (0) 8 590 057 30  
sweden@bradycorp.com

**Turecko**

Istanbul  
Tel. +90 212 264 02 20 / 264  
02 21  
turkey@bradycorp.com

**Velká Británie a Irsko**

Banbury, Velká Británie  
Tel. +44 (0) 1295 228 288  
uk@bradycorp.com

Identifikujeme a chráníme lidi, výrobky a prostory.

[www.bradyeurope.com](http://www.bradyeurope.com)

06.03.2020

EUR-M-896-CZ

© 2024 Brady Worldwide inc. All rights reserved