



 BRADY

## 16 vizuális jelzés

a biztonságos és hatékony munkahelyekhez

**A saját jelzések, címkék és jelölések igény szerinti nyomtatásával lean, biztonságosabb és hatékonyabb munkahelyek létrehozására van lehetőség.**

**Ez a 16 jelzés segíthet a veszélyek, az eljárások és a létesítménnyel kapcsolatos információk azonnali kommunikálásában az alkalmazottak felé.**



**Tudta?**

**Az emberek ismereteik 75%-át a látás útján szerzik**

## **BIZTONSÁG**

1. CLP-címkék
2. Biztonsági jelzések
3. Kizáró/kitáblázó jelölők
4. Kizáró/kitáblázó eljárások
5. Menekülési útvonalak azonosítása

## **„5S” LEAN GYÁRTÁS**

6. Áthelyezhető szervezeti címkék
7. Kaizen és LDM-táblák címkéi
8. Padlójelölés

## **KARBANTARTÁS/ BERENDEZÉS**

9. Biztonsági állapot és karbantartás vizuális elemek
10. Kezelőpanel-címkék

11. Csőjelölők

12. Villamos átütésre figyelmeztető címkék

## **ÜZEMELTETÉS**

13. Műszercímkék
14. Működési eljárás címkék
15. Egyponthoz utasítások
16. Leltár címkék

## **NYOMTATÁS HELYBEN**

17. Saját jelzések és címkék nyomtatása
18. Jelzések és címkék egyszerű tervezése

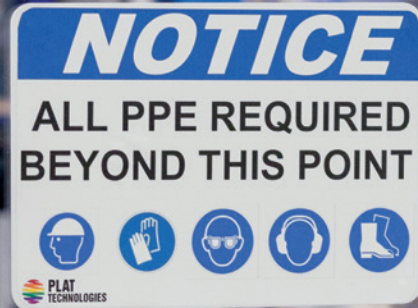


## 1. CLP-címkék

A biztonságosabb munkahelyek megteremtéséhez és az EU CLP-szabályozásnak való megfeleléshez minden vegyszert azonosítani kell. A CLP-címkéknek 6 fő elemük van, melyek világosan jelzik a vegyi veszélyeket: jelzőszó, szimbólumok, terméknev, veszélyre vonatkozó mondat, óvintézkedésre vonatkozó mondat és gyártói információ.

### Amire szüksége van:

- **Üres, folytonos címkék (B-595)** többszínű festékszalaggal a címkék két nyomtatási menetben történő nyomtatásához, melyekkel kevesebbet kell készletezni
- **Előre nyomtatott CLP-vegyszercímkék (B-7569)** előre rányomtatott piros négyzetekkel, hogy a nyomtató egy nyomtatási menetben gyárthasson kétszínű címkéket
- **Üres, folytonos és előre kivágott címke fogyóeszközök (B-2595)** színes beltéri címkék nyomtatására egy nyomtatási menetben, melyekkel kevesebbet kell készletezni



## 2. Biztonsági jelzések

Kiváló minőségű és tartós biztonsági jelzéseket készíthet, amelyek azonnal figyelmeztethetik a munkásokat és a látogatókat a veszélyekre. A Brady biztonsági nyomtatóival és szoftverével bármilyen biztonsági címkét könnyen létrehozhat, és azoknál számos különböző biztonsági szabványt, normát és szabályozást figyelembe vehet, beleértve az ISO 7010-et is.

### Amire szüksége van:

- **Üres, folytonos címkék (B-595)** többszínű festékszalaggal a címkék két nyomtatási menetben történő nyomtatásához, melyekkel kevesebbet kell készletezni
- **Előre nyomtatott, elővágott üres címkefejlécek (B-595)** többszínű, fejlécekkel rendelkező jelzések gyors, egy nyomtatási munkamenetben történő nyomtatására
- **Üres, folytonos és előre kivágott címke fogyóeszközök (B-2595)** színes beltéri címkék nyomtatására egy nyomtatási menetben, melyekkel kevesebbet kell készletezni



### 3. Kizáró/kitáblázó jelölők

A kizárt energiaszabályozó pontokon elhelyezett tartós jelölések alapvető információkat biztosíthatnak a munkahelyen. A megfelelőség javításához és a karbantartók biztonságának növeléséhez egyszerűen nyomtathat figyelmeztető üzenetet, karbantartási műveletekre vonatkozó ütemterveket, kapcsolattartási információt, de akár a felelős vezető fényképét is.

#### Amire szüksége van:

- **Nem öntapadó, előre nyomtatott és elővágott biztonsági jelölések (B-551)** olyan opciókkal, mint az előre elkészített lyukak, könnyen lyukasztható anyag, mikroperforáció a jelölések között, lekerekített sarkok, előre nyomtatott fejlécek és bepattintható műanyag gyűrűk
- **Beltéri/kültéri vinil (B-595)** elektromos leválasztók jelöléséhez tartós, kis zsugorodású vinillel és cégünk legerősebb ragasztójával

**BRADY** LOCKOUT TAGOUT PROCEDURE  
SAMPLE

Description: Boiler #1  
Location: Boiler Room

Checked by: BRADY  
Approved by: BRADY  
Released by:

Equipment # 180-0212  
Job # 100-101  
Origin Date: 9/3/08

**4** **LOCKS & TAGS NEEDED** **DANGER**  
Steam pressure and burn hazard. Ensure steam and heat have dissipated before proceeding.

NEAREST DATE: SEP 2009 SEP 2010 SEP 2011 SEP 2012

North Wall South Side View North West Side View

**ALWAYS PERFORM A MACHINE STOP BEFORE LOCKING OUT DISCONNECTS**

ID	Source	Location	Method	Check	Device
E-1	Electrical 480V	Disconnected located at the MCC located on North Wall	Move E-1 disconnected to off. Lock out.	Attempt restart at CP-1	Lockout Hesp and Lock
W-1	Hot Water Supply	Disconnect Above the Boiler. Valve on West Side.	Turn W-1 valve off. Lock out.	Verify pressure has bled off.	Cable Lockout
W-2	Hot Water Return	Disconnect Above the Boiler. Valve on West Side.	Turn W-2 valve off. Lock out.	Verify pressure has bled off.	Cable Lockout
G-1	Gas Natural Gas	Disconnect on West side of Boiler unit.	Turn G-1 valve off. Lock out.	Verify pressure has bled off.	Universal Ball Valve Lockout

CP = CONTROL PANELS E = ELECTRICAL W = WATER G = GAS

**OPENING A GUARD DOES NOT CONSTITUTE A LOCKOUT!**  
Any machine modifications must be locked in procedure. Contact BRADY for complete procedure.

**CHANGERS** Safety Is Your Responsibility! 188-488-0041

## 4. Kizáró/kitáblázó eljárások

A kizáró/kitáblázó eljárások a gépek energiaforrásoktól való elszigetelésére vonatkozó átfogó és pontos lépéseinek biztosításával életet menthetnek a karbantartás során. Az optimális megfeleléshez ezek az eljárásokat csatolni kell az érintett géphez.

**Amire szüksége van:**

- Üres, folyamatos és elővágott címke kellékanyagok (B-2595), melyekkel egy nyomtatási munkamenettel készíthetők teljesen színes beltéri kizáró/kitáblázási eljárások



**BIZTONSÁG**

## 5. Menekülési útvonalak azonosítása

Képzelve el, hogy az egész létesítmény sötétbe borul vagy füst tölti meg a folyosókat, és tűz esetén csökken a láthatóság. Az utánvilágító vagy sötétben világító szalag és jelzések segítenek a közlekedők, ajtók, kijáratok, lépcsők, vészhelyzeti berendezések, riasztók stb. azonosításában.

**Amire szüksége van:**

- **Nagy intenzitású utánvilágító szalag (B-526)** irányok, menekülési útvonalak és berendezések jelöléséhez



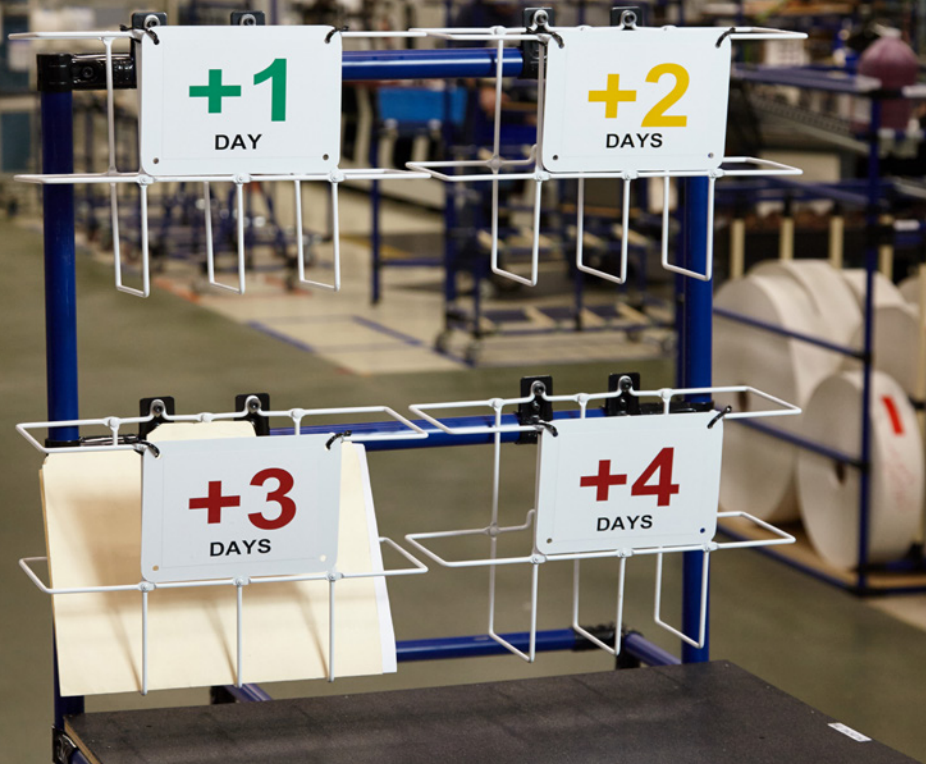
## 6. Áthelyezhető szervezeti címkék

Gyorsan létrehozhat ideiglenes biztonsági jelzéseket az egyszeri események, felújítások és bővítések során előforduló balesetek elkerüléséhez. A könnyen áthelyezhető ragasztott vagy mágneses címkék segítenek a biztonsági óvintézkedések módosításainak érvénybe léptetésében egy adott területen vagy gépen.

### Amire szüksége van:

- **Áthelyezhető vinil (B-581)** tartós ragasztóanyaggal, ami a helyén marad, de szükség esetén ragasztómaradványok nélkül, teljesen eltávolítható
- **Nyomtatható mágneses (B-509)** anyag, a legegyszerűbb és leggyorsabb eltávolítható és áthelyezhető megoldás





## 7. Kaizen és LDM-táblák címkéi

Lean munkahelyet hozhat létre, ahol LDM-táblákkal érthetően kommunikálhatja a mérőszámokat az alkalmazottaknak, Kaizen ötlettáblákkal megjelenítheti az alkalmazottak javaslatait és azok előrehaladását, és A4 táblákkal segíthet megoldani a munkahelyi problémákat. A BBP37 nyomtatóban található XY-plottervágóval könnyen kivághatók a tábla felcímkéséhez szükséges színes betűk.

### Amire szüksége van

- **Beltéri/kültéri vinil (B-595)** általános azonosításhoz létesítményekben és biztonsági jelzéseknél
- **Üres merev panelek**, melyek a nyomtatóból kapott ragasztható nyomatokkal ideálisak olyan helyek és felületek címkésére, ahol a ragasztható címkék felhelyezése nehézkes



## 8. Padlójelölés

Tartsa nagyobb biztonságban és szervezettebben létesítményét tartós padlójelölő szalaggal. Az ipari besorolású, kiváló minőségű színkódolt szalagokkal könnyen figyelmeztetheti a veszélyes területeken vagy berendezésekkel dolgozó munkásokat, azonosíthatja a biztonságos közlekedési területeket és a targoncák forgalmi sávjait.

### Amire szüksége van:

- **ToughStripe nyomtatható padlójelölő szalag (B-483 védőréteggel)**, amely kopás és leválás nélkül bírja ki targoncák és raklapemelők forgalmát



## 9. Biztonsági állapot és karbantartás vizuális elemek

A berendezésazonosító címkék a biztonságos és hatékony üzemeltetéshez használhatók. Könnyen azonosítható a berendezés, annak rendeltetése, helye és csatlakozásai, így nem kell találgatni a munkahelyen. Ez tovább fokozható a szelepek és légszivattyúk nyitott vagy zárt állapotát, a vibrációs és ultrahangos szondák megfelelő elhelyezését, valamint a kenési pontok megfelelő mennyiséggel és gyakorisággal történő kenését jelző címkék létrehozásával.

### Amire szüksége van:

- **Beltéri/kültéri vinil (B-595)**, amely jól tapad az alacsony felületi energiájú, szabálytalan, ívelt, durva és erősen textúrázott felületekhez
- **Üres, folytonos és előre kivágott címke fogyóeszközök (B-2595)** színes beltéri biztonsági állapotjelző vizuális elemek nyomtatására egy nyomtatási menetben, mellyel kevesebbet kell készletezni

# AC UNIT 1

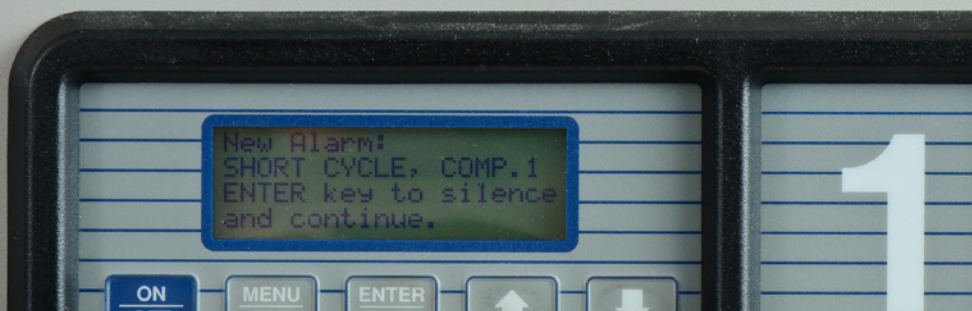
## ACU SET POINTS:

66° FARENHEIGHT  
45% RELATIVE HUMIDITY

## AMBIENT TEMP

### ALARM

ALARM AT 105°F  
SHUT DOWN AT 200°F



## 10. Kezelőpanel-címkék

A kezelőpanel-címkék burkolatok, nyomógombok, tulajdonos stb. azonosítására használhatók. A világos színek és az olvasható szöveg révén a dolgozók azonnal képesek azonosítani a gombokat, így biztonságosan és hatékonyan végezhetik el a feladatokat. Ezek a kezelőpanel-címkék 80%-kal olcsóbbak, mint a gravírozott jelmagyarázó táblák, így költséghatékony alternatívát is jelentenek.

### Amire szüksége van:

- **Emelt profilú címkék – gravírozott táblák helyettesítésére (B-593)**, melyek a gravírozható táblák nagy teljesítményű, alacsony költségű alternatívái



## 11. Csőjelölők

A csőjelölők fontos biztonsági információkat jelenítenek a szükséges helyeken. Biztosíthatják egy üzem vizuális megfelelőségét, és jelentősen növelhetik az alkalmazottak és a szerződéses partnerek biztonságát, mivel egyértelműen jelzik, hogy melyik cső, szelep és csap tartalmaz vagy szabályoz veszélyes tartalmakat.

### Amire szüksége van:

- **Alacsony halidtartalmú poliészter (B-569)**, alacsony halidtartalommal a rozsdamentes acél csövek és felületek címkézéséhez
- **Beltéri/kültéri vinil (B-595)**, amely 8–10 éves kültéri tartóssággal tapad hozzá a csupasz, szigetelt vagy bevonatos csövekhez
- **Üres, folyamatos és előre kivágott címke fogyóeszközök (B-2595)** színes beltéri csőjelölők nyomtatására egy nyomtatási menetben, így kevesebbet kell készletezni

400 VOLT  
MCC-17



**WARNING**

Arc Flash and Shock Hazard  
Appropriate PPE Required

1' - 8.7" Flash Hazard Boundary  
27.7 cal/cm<sup>2</sup> Flash Hazard at 18 inches  
#4 PPE Level Cotton underwear, FR shirt and pants and Multi layer flash suit

480V Shock Hazard when cover is removed  
0' - 8" Limited Approach  
0' - 4.5" Restricted Approach  
0' - 3.6" Prohibited Approach

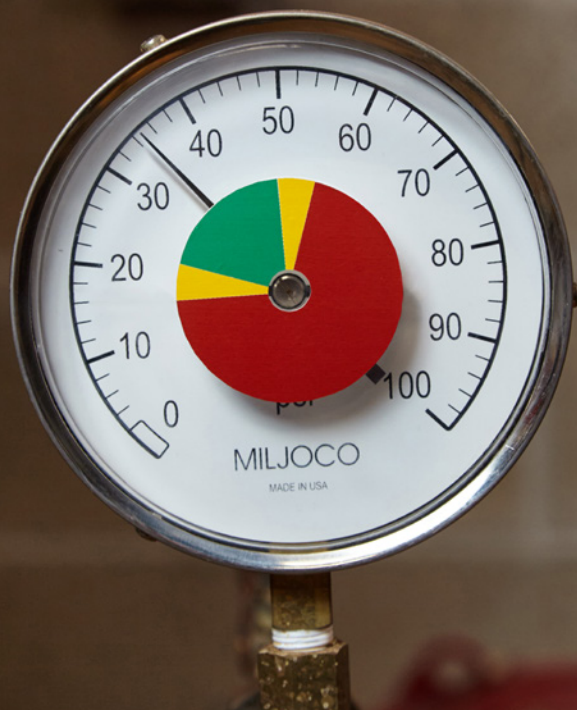
Equipment ID: #2837 MP Date: 11/20/2015

## 12. Villamos átütésre figyelmeztető címkék

A villamos átütésre figyelmeztető címkék elhelyezése fontos, és azzal a munkálatóknak foglalkoznia kell; ide tartozik az elektromos berendezések, pl. kapcsolótáblák, kezelőtáblák, ipari vezérlőtáblák, mérőaljzat burkolatok és mérőóra vezérlőközpontok felcímkézése is. Ezen címkéknek a munkavállalók biztonságát növelő releváns információkat kell tartalmazniuk, pl. a névleges rendszerfeszültséget, a villamos átütési határt és a személyi védőfelszereléseket is.

### Amire szüksége van:

- **Többszínű villamos átütésre figyelmeztető címkék (B-595)**, melyek üres, folyamatos címkeanyagokkal és többszínű, villamos átütésre figyelmeztető címkékkel, festékszalag vagy előre nyomtatott fejléc kellékanyagok felhasználásával hozhatók létre

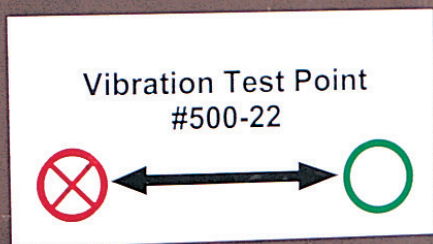


## 13. Műszercímkék

Egy egyszerű műszercímke elhelyezése után az alkalmazottak és a szerződéses partnerek ránézésre, akár távolról is könnyen észlelhetik a rendellenességeket. A műszercímkék nélküli berendezéseknél csak a képzett szakember tudná, hogy a hőmérséklet vagy nyomásbeállítás helyes-e.

### Amire szüksége van:

- **Kör alakú műszercímkék (B-595)** adott átmérőjű és értéktartományt jelző címkék létrehozásához, kis és nagy műszerekhez



## 14. Működési eljárás címkék

Ha egy feladat lépéseit nehéz követni és a betanítást meg kell ismételni, figyeljen oda a részletes műveleti eljárások meglétére. Ezeknek ismertetniük kell, hogy mit kell tennie az alkalmazottnak, mi a műveletek sorrendje, mekkora a feladat időtartama vagy gyakorisága, és mi a kívánt eredmény.

### Amire szüksége van:

- **Beltéri/kültéri vinil (B-595)** általános azonosításhoz létesítményekben és biztonsági jelzéseknél





## 15. Egyponthoz utasítások

Amikor egy bizonyos feladatot gyakran végeznek el hibásan, egy címke segítségével egylépéses utasítást helyezhet el a szükséges ponton. Így hatékonyan és gyorsan emlékeztetheti az alkalmazottakat a feladatok elvégzésére, és ezzel elérheti az eljárás biztonságos és hatékony végrehajtását.

**Amire szüksége van:**

- **Beltéri/kültéri vinil (B-595)** általános azonosításhoz létesítményekben és biztonsági jelzéseknél



Max. 4 Rolls

REORDER  
Min. 2 Rolls

## 16. Leltár címkék

Használjon maximális és minimális szintű leltár címkéket az üzemeltetés zökkenőmentességének fenntartásához. A maximális szint jelzőkkel elkerülheti a fölöslegesen nagy leltárkészleteket, a minimális szint jelzők pedig megmutatják, mikor alacsony a készlet, és mikor kell újra rendelni. A szín hozzáadása jobban olvasható vizuális elemeket eredményez, melyek támogatják az üzenet szöveges részét.

### Amire szüksége van:

- **Beltéri/kültéri vinil (B-595)** általános azonosításhoz létesítményekben és biztonsági jelzéseknél



## 17. Nyomtassa ki saját jelzéseit és címkéit!

A biztonsági nyomtatók tartós biztonsági jelzések, csőjelölők és akár biztonságos munkavégzési eljárások igény szerinti és helyszíni nyomtatását teszik lehetővé. Segítségükkel azonnal reagálhat, és nem kell különböző biztonsági jelzéseket tárolni a jövőbeni felhasználásra.

[Nézze meg az infografikát!](#)



### **Amire szüksége van:**

A Brady speciális, hőtranszfer elvén működő és tintasugaras nyomtatókat kínál egy- és többszínű, valamint teljesen színes jelzések és címkék létrehozásához különböző méretben, tartós anyagokból, beltéri és kültéri használatra egyaránt.



**[Vegye fel velünk a kapcsolatot, hogy megtaláljuk az igényeinek legmegfelelőbb nyomtatót, és kérjen ingyenes termékbemutatót!](#)**



## 18. Jelzések és címkék készítése könnyedén!

A Brady Workstation intuitív alkalmazásaival könnyen elkészítheti a szükséges biztonsági jelzéseket és címkéket!

A Brady Workstation Platform lehetővé teszi a biztonsági azonosítási kihívások megoldásához szükséges alkalmazások és funkciók kiválasztását. A platform alkalmazásai külön is letölthetők, és az ingyenes próbaverzió alapján eldöntheti, melyiket szeretné megtartani.

### Amire szüksége van:

Töltse le a Brady Workstation platformot a [www.bradyeurope.com/workstation](http://www.bradyeurope.com/workstation) webhelyen, válassza ki a szükséges alkalmazásokat, és próbálja ki 30 napig ingyen!





#### **Afrika**

Randburg, Dél-afrikai  
Köztársaság  
Tel.: +27 11 704 3295  
africa@bradycorp.com

#### **Benelux államok**

Zelee, Belgium  
Tel.: +32 (0) 52 45 78 11  
benelux@bradycorp.com

#### **Dánia**

Odense  
Tel.: +45 66 14 44 00  
denmark@bradycorp.com

#### **Egyesült Királyság és Írország**

Banbury, Egyesült Királyság  
Tel.: +44 (0) 1295 228 288  
uk@bradycorp.com

#### **Franciaország**

Roncq  
Tel.: +33 (0) 3 20 76 94 48  
france@bradycorp.com

#### **Közel-Kelet**

Dubaj, Egyesült Arab Emírségek  
Tel.: +971 4881 2524  
me@bradycorp.com

#### **Közép- és Kelet-Európa**

Pozsony, Szlovákia  
Tel.: +421 2 3300 4800  
central\_europe@bradycorp.com

#### **Magyarország**

Budaörs  
Tel.: +36 23 500 275  
central\_europe@bradycorp.com

#### **Németország, Ausztria & Svájc**

Egelsbach, Németország  
Tel.: +49 (0) 6103 7598 660  
germany@bradycorp.com

#### **Norvégia**

Kjeller  
Tel.: +47 70 13 40 00  
norway@bradycorp.com

#### **Olaszország**

Gorgonzola  
Tel.: +39 02 26 00 00 22  
italy@bradycorp.com

#### **Oroszország**

Moszkva  
Tel.: +7 495 269 47 87  
central\_europe@bradycorp.com

#### **Románia**

Bukarest  
Tel.: +40 21 202 3032  
central\_europe@bradycorp.com

#### **Spanyolország és Portugália**

Madrid, Spanyolország  
Tel.: +34 900 902 993  
spain@bradycorp.com  
portugal@bradycorp.com

#### **Svédország, Finnország, Balti államok**

Kista, Svédország  
Tel.: +46 (0) 8 590 057 30  
sweden@bradycorp.com

#### **Törökország**

Istanbul  
Tel.: +90 212 264 02 20 / 264 02 21  
turkey@bradycorp.com

**Személyeket, termékeket és helyeket azonosítunk és védünk.**

[www.bradyeurope.com](http://www.bradyeurope.com)

06.03.2020

EUR-M-896-HU

© 2024 Brady Worldwide inc. All rights reserved