



 BRADY

16 vizuálov

pre bezpečné a efektívne pracovisko

Tlačou vlastných značiek, etikiet a štítkov podľa potreby získate možnosť vytvoriť štihlejšie, bezpečnejšie a produktívnejšie pracovisko.

Nasledujúcich 16 vizuálov vám názorne ukáže, ako prehľadne informovať zamestnancov o nebezpečenstvách, o postupoch a ako im poskytovať informácie o prevádzke.



Vedeli ste, že...?

**75 % poznatkov
získava človek prostredníctvom
vizuálnych vnemov**

BEZPEČNOSŤ

1. Štítky pre značenie CLP
2. Bezpečnostné značky
3. Štítky Lockout/Tagout
4. Postupy Lockout/Tagout
5. Identifikácia únikových ciest

ŠTÍHLA VÝROBA PODĽA 5S

6. Premiestniteľné organizačné štítky
7. Štítky na Kaizen a LDM tabule
8. Podlahové značenie

ÚDRŽBA/VYBAVENIE

9. Vizuály bezpečného stavu a údržby
10. Náhrady gravírovaných štítkov
11. Označenia potrubí
12. Označenia nebezpečenstiev

PREVÁDZKA

13. Štítky na meracie prístroje
14. Štítky s prevádzkovými postupmi
15. Stručné pokyny
16. Štítky na zásoby

TLAČ NA MIESTE

17. Vlastná tlač značiek a štítkov
18. Jednoduchá tvorba značiek a štítkov

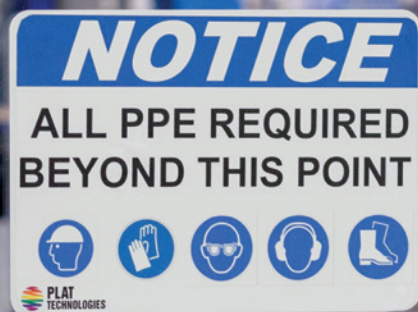


1. Štítky pre značenie CLP

Všetky chemikálie by mali byť jasne identifikované na dosiahnutie bezpečnejšieho pracoviska a súladu s nariadením EÚ o klasifikácii, označovaní a balení (CLP). Označenia CLP majú 6 kľúčových prvkov na zreteľné vysvetlenie chemického nebezpečenstva: výstražné slovo, symboly, názov produktu, výstražné upozornenie, informácie o opatreniach a informácie o výrobcovi.

Čo potrebujete:

- **Prázdne kontinuálne štítky (B-595)** je možné používať s viacfarebnou páskou na tlač štítkov v dvoch cykloch, vďaka čomu stačí mať poruke menej spotrebných materiálov
- **Predtlačené chemické označenia CLP (B-7569)** s predtlačenými červenými kosoštvorcami umožňujú vytlačiť dvojfarebné štítky na jeden cyklus
- **Prázdne kontinuálne a vysekané štítky (B-2595)** je možné používať na tlač plnofarebných štítkov na použitie v interiéri na jeden cyklus, vďaka čomu stačí mať poruke menej spotrebných materiálov



2. Bezpečnostné značky

Vytvárajte vysokokvalitné a odolné bezpečnostné značky, ktoré pracovníkov a návštevníkov jasne upozornia na nebezpečenstvá. S tlačiarňami bezpečnostných štítkov a softvérom od spoločnosti Brady môžete jednoducho vytvoriť akúkoľvek bezpečnostnú značku a dodržiavať širokú škálu bezpečnostných štandardov, noriem a predpisov vrátane normy ISO 7010.

Čo potrebujete:

- **Prázdne kontinuálne štítky (B-595)** je možné používať s viacfarebnou páskou na tlač štítkov v dvoch cykloch, vďaka čomu stačí mať poruke menej spotrebných materiálov
- **Predtlačené vysekané prázdne štítky s nadpismi (B-595)** umožňujú rýchlo vytlačiť viacfarebné štítky s nadpisom na jeden cyklus
- **Prázdne kontinuálne a vysekané štítky (B-2595)** je možné používať na tlač plnofarebných štítkov do interiérov na jeden cyklus, vďaka čomu stačí mať poruke menej spotrebných materiálov



3. Štítky Lockout/Tagout

Odolné štítky na uzamknuté ovládacie prvky energií poskytujú nevyhnutné informácie priamo na pracovisku. Jednoduchá tlač výstražného upozornenia, harmonogramu údržby, kontaktných informácií a dokonca fotografie zodpovedného vedúceho pre lepšiu súlad a vyššiu bezpečnosť tímov údržby.

Čo potrebujete:

- **Nelepivé predtlačené a vysekané bezpečnostné štítky (B-551)** s ďalšími možnosťami, ako vopred vyvrtané otvory, materiál s jednoduchým dierovaním alebo mikroperforáciou medzi štítkami, skosenými rohmi, predtlačenými nadpismi alebo možnosť použiť zacvakávacie plastové objímky
- **Vinyl pre interiér/exteriér (B-595)** na označenie miest odpojenia od elektrického prúdu pomocou odolného zmršťovacieho vinylu a našich najsilnejších lepidiel

BRADY LOCKOUT TAGOUT PROCEDURE
SAMPLE

Description: Boiler #1
Location: Boiler Room

Checked By: BRADY
Approved By: BRADY
Equipment #: 180-0212
Job #: 100
Origin Date: 9/3/08

4 **LOCKS & TAGS NEEDED** **DANGER**
Steam pressure and burn hazard. Ensure steam and heat have dissipated before proceeding.

NEARLY NEXT DATE: SEP 2009
NEARLY NEXT DATE: SEP 2010
NEARLY NEXT DATE: SEP 2011
NEARLY NEXT DATE: SEP 2012

North Wall
South Side View
North West Side View

ALWAYS PERFORM A MACHINE STOP BEFORE LOCKING OUT DISCONNECTS

ID	Source	Location	Method	Check	Device
E-1	Electrical 480V	Disconnected located at the MCC located on North Wall	Move E-1 disconnected to off. Lock out.	Attempt restart at CP-1.	Lockout Hesp and Lock
W-1	Hot Water Supply	Disconnect Above the Boiler. Valve on West Side.	Turn W-1 valve off. Lock out.	Verify pressure has bled off.	Cable Lockout
W-2	Hot Water Return	Disconnect Above the Boiler. Valve on West Side.	Turn W-2 valve off. Lock out.	Verify pressure has bled off.	Cable Lockout
G-1	Gas Natural Gas	Disconnect on West side of Boiler unit.	Turn G-1 valve off. Lock out.	Verify pressure has bled off.	Universal Ball Valve Lockout

CP = CONTROL PANELS E = ELECTRICAL W = WATER P = PRESSURIZED V = VALVES G = GAS C = CABLE
OPENING A GUARD DOES NOT CONSTITUTE A LOCKOUT!
CHANGERS Any machine modifications must be locked in procedure. Contact BRADY for more information. 188-484-0041
Safety Is Your Responsibility!

4. Postupy Lockout/Tagout

Postupy Lockout/Tagout (Uzamykanie/označovanie) dokážu zachrániť životy počas údržby tým, že poskytujú kompletné a presné kroky na izolovanie strojov od prívodu energie. Na dosiahnutie optimálneho súladu by tieto postupy mali byť pripevnené k príslušným strojom.

Čo potrebujete:

- **Prázdné kontinuálne a vysekané štítky (B-2595)** je možné používať na tlač plnofarebných postupov Lockout/Tagout na jeden cyklus



5. Identifikácia únikových ciest

Predstavte si, že sa celá vaša prevádzka ponorí do tmy, alebo sa pri požari do chodieb dostáva dym, ktorý znižuje viditeľnosť. Fotoluminiscenčné (alebo v tme žiariace) pásy a značky môžu pomôcť jasne identifikovať únikové cesty, dvere, východy, schody, núdzové prostriedky, tlačidlá alarmu a ďalšie.

Čo potrebujete:

- **Žiarivá fotoluminiscenčná páska (B-526)** určená na označenie smerov a evakuačných bodov, ako aj vyznačenie zariadení

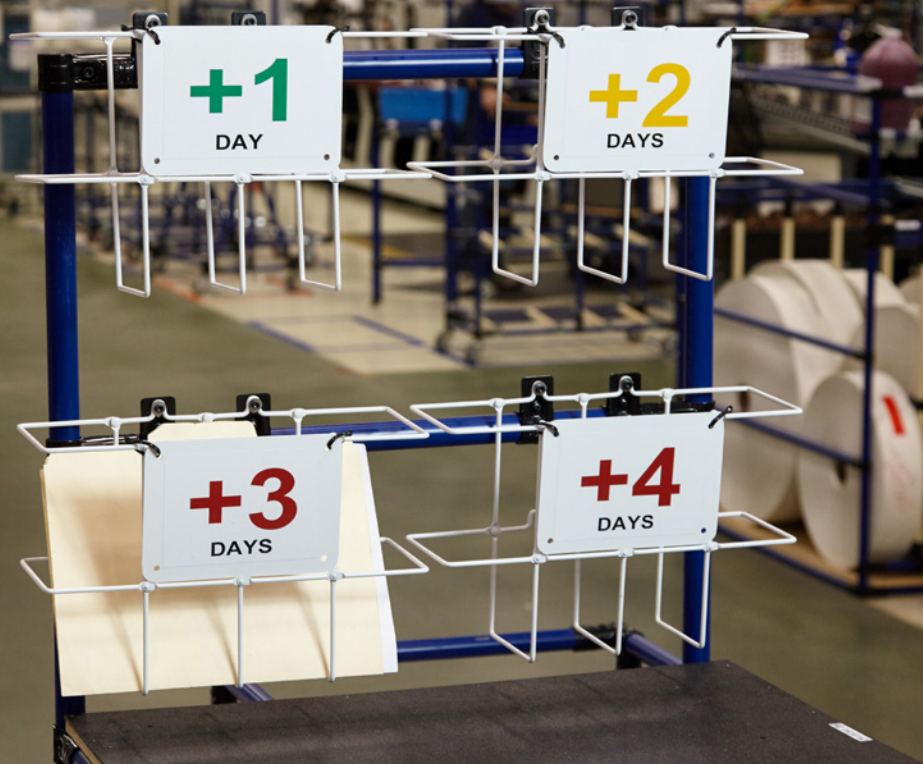


6. Premiestniteľné organizačné štítky

Rýchle umiestnenie dočasných bezpečnostných značiek na predchádzanie nehodám pri jednorazových podujatiach, rekonštrukciách alebo rozširovaniach. Jednoduchá zmena usporiadania premiestniteľných lepiacich alebo magnetických štítkov na prispôsobenie sa zmenám v bezpečnostných opatreniach pre špecifické oblasti alebo stroje.

Čo potrebujete:

- **Vinyl s možnosťou prelepenia na iné miesto (B-581)** so silným lepidlom, ktoré zostáva na svojom mieste, ale jednoducho sa odstraňuje bez zanechávania zvyškov lepidla
- **Potlačiteľný magnetický materiál (B-509)** je najjednoduchšou a najrýchlejšou možnosťou na odstraňovanie a premiestňovanie



7. Štítky na Kaizen a LDM tabule

Vytvorenie štíhlejšieho pracoviska, ktoré jasne komunikuje normatívy zamestnancom pomocou LDM tabúľ, zviditeľňuje podnety a pokrok zamestnancov pomocou tabúľ na nápady Kaizen a pomáha riešiť problémy na pracovisku pomocou A4 tabúľ. S XY plotterom a rezačkou v tlačiarňi BBP37 môžete jednoducho vyrezávať potrebné písmená vo farbách, ktorými potrebujete označiť tabule.

Čo potrebujete:

- **Vinyl pre interiér/exteriér (B-595)** na všeobecnú identifikáciu prevádzok a bezpečnostné značenia
- **Prázdne pevné panely** fungujú s lepiacim výstupom z tlačiarne a sú ideálne na označovanie v situáciách a pri povrchoch, kde je náročné aplikovať lepiacie značenia



8. Podlahové značenie

Zaistite bezpečnejšiu a usporiadanejšiu prevádzku s odolnou páskou na podlahové značenie. S vysokokvalitnými farebne označenými páskami priemyselnej triedy môžete jednoducho upozorniť pracovníkov na nebezpečné oblasti alebo zariadenia, ale aj naopak vyznačiť bezpečné oblasti na pohyb osôb a jazdné pruhy vysokozdvížných vozíkov.

Čo potrebujete:

- **Potlačiteľná páska na podlahové značenie ToughStripe (B-483 s laminovaním)**, ktorá odoláva jazde vysokozdvížných a paletových vozíkov bez roztrhnutia alebo odliepania



9. Vizuály bezpečného stavu a údržby

Identifikačné štítky zariadenia umožňujú dosahovať bezpečnú a efektívnu prevádzku. Jednoduchá identifikácia zariadenia, jeho účelu, umiestnenia a pripojení na odstránenie dohadov z pracoviska. Potom prejdite na vyššiu úroveň a vytvárajte štítky označujúce, či ventily a vzduchové čerpadlá majú byť otvorené alebo zatvorené, či sú vibračné a ultrazvukové sondy správne umiestnené a či sú mazacie miesta namazané v správnom množstve a frekvencii.

Čo potrebujete:

- **Vinyl pre exteriér/interiér (B-595)**, ktorý prilíne na povrchy s nízkou povrchovou energiou a na nepravidelné, zakrivené, drsné a veľmi textúrované povrchy
- **Prázdne kontinuálne a vopred nastrihané štítky (B-2595)** je možné používať na tlač plnofarebných interiérových vizuálov bezpečného stavu na jeden prechod tlačiarňou, vďaka čomu stačí mať poruke menej spotrebných materiálov

AC UNIT 1

ACU SET POINTS:

66° FARENHEIGHT
45% RELATIVE HUMIDITY

AMBIENT TEMP ALARM

ALARM AT 105°F
SHUT DOWN AT 200°F

New Alarm:
SHORT CYCLE, COMP.1
ENTER key to silence
and continue.

ON

MENU

ENTER

10. Náhrady gravírovaných štítkov

Náhrady gravírovaných štítkov sa používajú na identifikáciu krytov, tlačidiel, inventáru a podobne. Vďaka výrazným farbám a zreteľnému textu pomáhajú zamestnancom rýchlo identifikovať každé tlačidlo, aby mohli bezpečne a efektívne plniť svoju aktuálnu úlohu. Tieto náhrady gravírovaných štítkov sú o 80 % lacnejšie ako gravírované štítky, čo z nich robí výhodnú alternatívu.

Čo potrebujete:

- **Náhrady gravírovaných štítkov (B-593)**, ktoré predstavujú vysokovýkonnú a cenovo výhodnú alternatívu ku gravírovaným štítkom



11. Označenia potrubí

Označenia potrubí zobrazujú dôležité bezpečnostné informácie v dôležitom čase a na dôležitom mieste. Vďaka nim môže prevádzka spĺňať predpisy a normy, a tak výrazne zvyšuje bezpečnosť zamestnancov i dodávateľov. Značky na potrubiach zreteľne ukazujú, ktoré rúry, ventily a kohútiky obsahujú alebo ovládajú nebezpečný obsah.

Čo potrebujete:

- **Polyester s nízkym obsahom halogenidov (B-569)** na označovanie rúr a povrchov z nehrdzavejúcej ocele
- **Vinyl pre exteriér/interiér (B-595)** príľne na holé, izolované alebo oplášťované rúry s trvanlivosťou 8 – 10 rokov v exteriéri
- **Prázdne kontinuálne a vysekané štítky (B-2595)** je možné používať na tlač plnofarebných značení potrubí na jeden cyklus, vďaka čomu stačí mať poruke menej spotrebných materiálov

480 VOLT
MCC-17

WARNING

**Arc Flash and Shock Hazard
Appropriate PPE Required**

1' - 8.7" Flash Hazard Boundary
27.7 cal/cm² Flash Hazard at 18 inches
#4 PPE Level Cotton underwear, FR shirt and pants and Multi layer flash suit

480V Shock Hazard when cover is removed
0' - 8" Limited Approach
0' - 4.5" Restricted Approach
0' - 3.6" Prohibited Approach

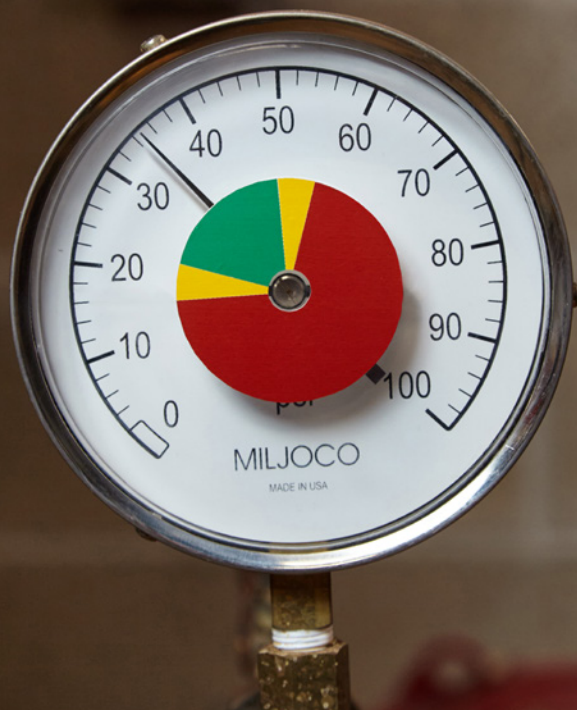
Equipment ID: #2837 MP Date: 11/20/2015

12. Označovanie nebezpečenstiev

Označovanie nebezpečenstiev je dôležitá zodpovednosť, ktorú by mal riešiť zamestnávateľ, a zahŕňa označovanie elektrických zariadení, ako sú rozvádzače, prístrojové panely, priemyselné ovládacie panely, skrine na merače a radiace centrá merania. Tieto štítky by mali obsahovať relevantné informácie pre bezpečnosť zamestnanca vrátane menovitého napätia systému, ohraničenia oblasti nebezpečenstva a informácií o osobných ochranných prostriedkoch.

Čo potrebujete:

- **Viacfarebné štítky na označenie nebezpečenstva (B-595)** je možné vytvoriť prázdny kontinuílnymi štítkami a viacfarebnými štítkami na označenie nebezpečenstva pomocou viacfarebnej pásky alebo pomocou predtlačných štítkov s nadpisom

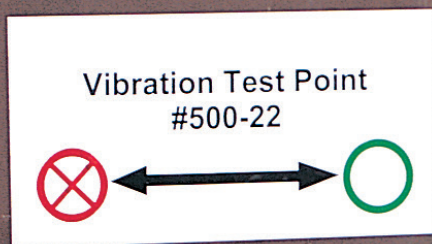


13. Štítky na meracie prístroje

Vytvorením jednoduchého štítky na merací prístroj môžu vaši zamestnanci a dodávatelia jednoducho rozpoznať abnormality na prvý pohľad – a na diaľku. Bez použitia štítky na vašom zariadení by iba vyškolený technik rozpoznal, či je nastavenie teploty a tlaku správne.

Čo potrebujete:

- **Kruhové štítky na meracie prístroje (B-595)** umožňujú vytvárať štítky s konkrétnym priemerom a rozsahom hodnôt pre malé aj veľké meracie prístroje



14. Štítky s prevádzkovými postupmi

Ak kroky na vykonanie úlohy nie sú zrovna jednoduché a je potrebné mať ich na očiach, je vhodné, ak sú k dispozícii podrobné prevádzkové postupy. Mali by vysvetľovať, čo má zamestnanec robiť, v akom poradí, koľko to trvá alebo ako často to treba robiť, ako aj definovať želaný výsledok.

Čo potrebujete:

- **Vinyl pre interiér/exteriér (B-595)** na všeobecnú identifikáciu prevádzok a bezpečnostné značenia




15. Stručné pokyny

Keď sa určitá úloha často prehlíada, umiestnite stručné pokyny priamo na príslušnom mieste pomocou štítku. Týmto spôsobom zamestnancom rýchlo pripomeniete potrebu vykonať úlohu, ktorá môže zabezpečiť bezpečné a efektívne vykonanie postupu.

Čo potrebujete:

- **Vinyl pre interiér/exteriér (B-595)** na všeobecnú identifikáciu prevádzok a bezpečnostné značenia



Max. 4 Rolls

REORDER
Min. 2 Rolls

16. Štítky na zásoby

Používajte označenia maximálnej a minimálnej úrovne zásob na zaručenie hladkého fungovania prevádzky. So značkami maximálnej úrovne sa môžete vyhnúť zbytočne vysokým úrovniam zásob, ktoré viažu kapitál, ktorý by sa mohol použiť inde, zatiaľ čo značky minimálnej úrovne označujú, kedy dochádzajú zásoby a musia sa včas doobjednať. Pridanie farby poskytuje silnejšiu vizuálnu pomôcku na podporu textovej časti.

Čo potrebujete:

- **Vinyl pre interiér/exteriér (B-595)** na všeobecnú identifikáciu prevádzok a bezpečnostné značenia



Tlačte značky a štítky vo vlastnej réžii!

Tlačiarne bezpečnostných štítkov umožňujú tlačiť odolné bezpečnostné značky, značenia potrubí a dokonca aj pracovných postupov na mieste a podľa potreby. Umožňujú konať okamžite a eliminujú potrebu skladovania rôznych bezpečnostných značení na budúce použitie.

[Pozrite si infografiku!](#)



Čo potrebujete:

Spoločnosť Brady ponúka špecializované termotransferové a atramentové tlačiarne na tvorbu jedno, viac a plnofarebných značiek a štítkov v rôznych veľkostiach z odolných materiálov na použitie v interiéri aj exteriéri.



Kontaktujte nás a spoločne nájdeme tú najlepšiu tlačiareň pre vaše potreby a zároveň získate bezplatné predvedenie!



Jednoduchá tvorba značiek a štítkov

Jednoducho navrhujte potrebné bezpečnostné značky a štítky s intuitívnym aplikáciami v platforme Brady Workstation!

Platforma Brady Workstation umožňuje vybrať si aplikácie a funkcie, ktoré potrebujete na riešenie svojich potrieb v oblasti bezpečnostnej identifikácie. Každá aplikácia v platforme sa dá stiahnuť samostatne a môžete sa rozhodnúť, ktorú z nich si po uplynutí platnosti bezplatnej skúšobnej verzie ponecháte.

Čo potrebujete:

Stiahnite si platformu Brady Workstation na adrese www.bradyeurope.com/workstation, vyberte si potrebné aplikácie a skúšajte ich počas 30 dní zdarma!



**Afrika**

Randburg, Južná Afrika
Tel. +27 11 704 3295
africa@bradycorp.com

Benelux

Zelee, Belgicko
Tel.: +32 (0) 52 45 78 11
benelux@bradycorp.com

Blízky východ

Dubaj, SAE
Tel. +971 4881 2524
me@bradycorp.com

Dánsko

Odense
Tel. +45 66 14 44 00
denmark@bradycorp.com

Francúzsko

Roncq
Tel. +33 (0) 3 20 76 94 48
france@bradycorp.com

Maďarsko

Budaörs
Tel. +36 23 500 275
central_europe@bradycorp.com

Nemecko, Rakúsko & Švajčiarsko

Egelsbach, Nemecko
Tel. +49 (0) 6103 7598 660
germany@bradycorp.com

Nórsko

Kjeller
Tel. +47 70 13 40 00
norway@bradycorp.com

Rumunsko

Bukurešť
Tel. +40 21 202 3032
central_europe@bradycorp.com

Rusko

Moskva
Tel: +7 495 269 47 87
central_europe@bradycorp.com

Spojené kráľovstvo a Írsko

Banbury, Spojené kráľovstvo
Tel. +44 (0) 1295 228 288
uk@bradycorp.com

Stredná a východná Európa

Bratislava, Slovensko
Tel. +421 2 3300 4800
central_europe@bradycorp.com

Španielsko a Portugalsko

Madrid, Španielsko
Tel. +34 900 902 993
spain@bradycorp.com
portugal@bradycorp.com

Švédsko, Fínsko, Pobaltských štátov

Kista, Švédsko
Tel. +46 (0) 8 590 057 30
sweden@bradycorp.com

Taliansko

Gorgonzola
Tel: +39 02 26 00 00 22
uk@bradycorp.com

Turecko

Istanbul
Tel. +90 212 264 02 20 / 264 02 21
turkey@bradycorp.com

Označujeme a chránime ľudí, produkty a prevádzkové priestory.

www.bradyeurope.com

06.03.2020

EUR-M-896-SK

© 2024 Brady Worldwide inc. All rights reserved