



**16 görsel**

ile güvenli ve verimli iş yerleri

**Talep halinde kendi işaret ve etiketlerinizi oluşturarak daha düzenli, daha güvenli ve daha üretken bir çalışma ortamı oluşturabilirsiniz.**

**Bu 16 görsel, çalışanlara zararlı maddeleri, prosedürleri ve tesis bilgilerini göstermenize yardımcı olabilir.**



**Biliyor muydunuz?**

**Bilgilerin %75'i  
görseller üzerinden kazanılır**

## **GÜVENLİK**

1. CLP etiketleri
2. Güvenlik işaretleri
3. Kilitleme/Etiketleme işaretleri
4. Kilitleme/Etiketleme prosedürleri
5. Tahliye açıklamaları

## **“5S” DÜZENLİ ÜRETİM**

6. Yeri değiştirilebilen organizasyon etiketleri
7. Kaizen ve LDM panosu etiketleri
8. Çalışma alanı işaretleme

## **BAKIM/EKİPMAN**

9. Güvenli durum ve bakım görselleri
10. Kalın pano etiketleri
11. Boru işaretleyicileri
12. Ark parlaması etiketleri

## **OPERASYONLAR**

13. Ölçüm aleti etiketleri
14. Operasyon prosedürü etiketleri
15. Tek adımda dersler
16. Envanter etiketleri

## **YERİNDE YAZDIRIN**

17. Kendi işaretlerinizi ve etiketlerinizi yazdırın
18. İşaret ve etiketleri kolayca tasarlayın

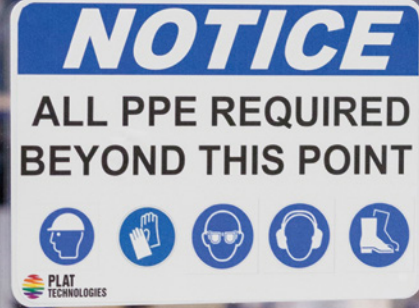


## 1. CLP etiketleri

Daha güvenli bir çalışma ortamı kurmak ve EU CLP düzenlemelerine uymak için tüm kimyasallar açıkça tanımlanmalıdır. CLP etiketleri, kimyasal tehlikeleri açıkça belirtmek için başlıca 6 öge kullanır: bir sinyal sözcüğü, sembol, ürün adı, tehlike açıklaması, önlem açıklamaları ve üretici bilgisi.

### İhtiyacınız olanlar:

- **Boş, sürekli etiket malzemeleri (B-595)**, çok renkli panel şeritlerle ve iki baskı geçişiyle etiketleri bastırmak için kullanılabilir ve elinizde daha fazla malzeme kalmasını sağlar
- **Hazır baskılı CLP kimyasal etiketler (B-7569)**, içerdiği hazır baskılı kırmızı elmas işaretler ile yazıcının tek baskı geçişinde 2 renkli etiketler üretmesini sağlar
- **Boş, sürekli ve hazır kesimli etiket malzemeleri (B-2595)**, tek baskı geçişiyle iç mekanlarda kullanılacak tam renkli etiketler bastırmak için kullanılabilir ve elinizde daha fazla malzeme kalmasını sağlar



## 2. Güvenlik işaretleri

Çalışanları ve ziyaretçileri bir bakışta tehlikelere karşı uyarabilen yüksek kaliteli, dayanıklı güvenlik işaretleri oluşturun. Brady'nin güvenlik yazıcıları ve yazılımı sayesinde ISO 7010 dahil olmak üzere çok çeşitli güvenlik standartları, normları ve düzenlemeleri ile uyumlu güvenlik işaretlerini kolayca oluşturabilirsiniz.

### İhtiyacınız olanlar:

- **Boş, sürekli etiket malzemeleri (B-595)**, çok renkli panel şeritlerle ve iki baskı geçişiyle etiketleri bastırmak için kullanılabilir ve elinizde daha fazla malzeme kalmasını sağlar
- **Hazır Baskılı ve Hazır Kesimli Boş İşaret Başlıkları (B-595)**, tek baskı geçişiyle hızlı bir şekilde başlık içeren çok renkli işaretler oluşturmanızı sağlar
- **Boş, sürekli ve hazır kesimli etiket malzemeleri (B-2595)**, tek baskı geçişiyle iç mekanlarda kullanılacak tam renkli etiketler bastırmak için kullanılabilir ve elinizde daha fazla malzeme kalmasını sağlar



### 3. Kilitleme/Etiketleme işaretleri

Kilitli enerji kontrol noktalarında dayanıklı etiketler kullanarak çalışma alanınız ile ilgili önemli bilgileri gösterebilirsiniz. Uyumluluğu artırmak ve bakım ekiplerinizin güvenliğini artırmak için kolayca uyarı mesajları, bakım operasyon zamanları, iletişim bilgileri ve hatta sorumlu Ekip Liderinin resmi gibi bilgileri yazdırın.

#### İhtiyacınız olanlar:

- **Yapışkan Olmayan, Hazır Baskılı ve Hazır Kesimli Güvenlik Etiketleri (B-551)**; hazır kesimli delikler, kolayca delinebilir malzeme, etiketler arasında mikro delikler, yuvarlatılmış köşeler, hazır baskılı başlıklar ve geçmeli plastik halkalar gibi seçeneklerle sunulur
- **İç Mekan/Dış Mekan Vinil (B-595)**, dayanıklı ve düşük çekme oranına sahip vinil ile en güçlü yapışkanımızı kullanarak elektrik kesme anahtarlarını etiketleyebilirsiniz



**BRADY** LOCKOUT TAGOUT PROCEDURE  
SAMPLE

Description: Boiler #1  
Location: Boiler Room  
Bldg: GHQ  
Room: 0  
Equipment # 180-0212  
Date: Not  
Origin Date: 9/3/08

Checked by: BRADY  
Approved by: BRADY  
Revised by:

**4** **LOCKS & TAGS NEEDED**

**DANGER**  
Steam pressure and burn hazard. Ensure steam and heat have dissipated before proceeding.

NEST NIGHT DUE: SEP 2009  
NEST NIGHT DUE: SEP 2010  
NEST NIGHT DUE: SEP 2011  
NEST NIGHT DUE: SEP 2012

North Wall  
South Side View  
North West Side View

**ALWAYS PERFORM A MACHINE STOP BEFORE LOCKING OUT DISCONNECTS**

ID	Source	Location	Method	Check	Device
E-1	Electrical 480V	Disconnected located at the MCC located on North Wall	Move E-1 disconnected to off. Lock out.	Attempt restart at CP-1	Lockout Hesp and Lock
W-1	Hot Water Supply	Disconnect Above the Boiler. Valve on West Side.	Turn W-1 valve off. Lock out.	Verify pressure has bled off.	Cable Lockout
W-2	Hot Water Return	Disconnect Above the Boiler. Valve on West Side.	Turn W-2 valve off. Lock out.	Verify pressure has bled off.	Cable Lockout
G-1	Gas Natural Gas	Disconnect on West side of Boiler unit.	Turn G-1 valve off. Lock out.	Verify pressure has bled off.	Universal Ball Valve Lockout

CP = CONTROL PANELS E = ELECTRICAL W = WAVERS P = PNEUMATIC V = VALVES G = GAS C = CABLE  
**OPENING A GUARD DOES NOT CONSTITUTE A LOCKOUT!**  
 Always machine modifications must be locked in procedure. Contact factory for equipment information.

**CHANGER**  
**Safety Is Your Responsibility!**  
 188-498-0043

## 4. Kilitleme/Etiketleme prosedürleri

Kilitleme/Etiketleme prosedürleri, makineleri enerji kaynağından ayırmak için uygulanacak eksiksiz ve doğru adımları listeleterek bakım sırasında hayat kurtarabilir. Optimum performans için bu prosedürlerin ilgili makinelere yapıştirilmaları gerekir.

### İhtiyacınız olanlar:

- **Boş, sürekli ve hazır kesimli etiket malzemeleri (B-2595)**, tek baskı geçişiyle iç mekanlarda kullanılacak tam knli Kilitleme/Etiketleme prosedürlerini yazdırmak için kullanılabilir



## 5. Tahliye açıklamaları

Tüm tesisinizin karanlığa gömüldüğünü veya bir yangın durumunda duman içinde kalan koridorların görüş mesafesini azalttığını düşünün. Işık yansıtan veya karanlıkta parlayan bant ve işaretler sayesinde yürüme yollarını, kapıları, çıkışları, merdivenleri, acil durum araçlarını, alarm kollarını ve daha fazlasını kolayca tanımlayabilirsiniz.

### İhtiyacınız olanlar:

- **Kuvvetli Fotolüminesan Bant (B-526)**, yön, tahliye ve ekipman bilgilerini işaretlemek için tasarlanmıştır



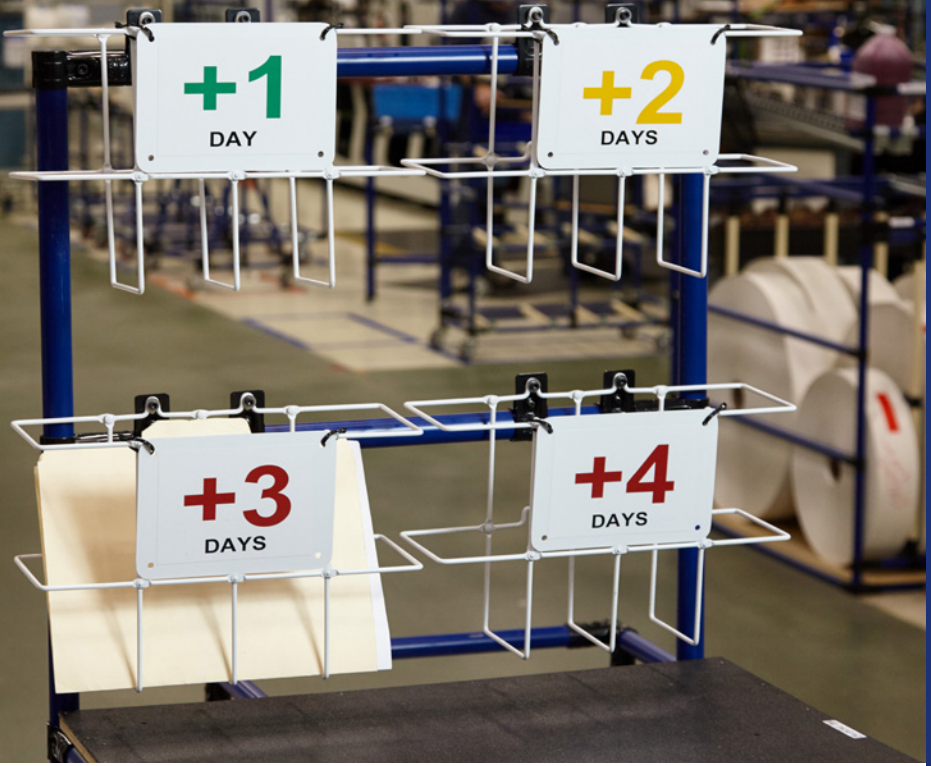
## 6. Yeniden yapıştırılabilen organizasyon etiketleri

Tek seferlik etkinliklerde, yenileme ya da genişletme çalışmalarında kazaları önlemek için hızla geçici güvenlik işaretleri ekleyin. Belirli alanlar veya makineler için güvenlik önlemlerindeki değişiklikleri göstermek amacıyla yeri değiştirilebilir yapışkanları veya manyetik etiketleri kullanın.

### İhtiyacınız olanlar:

- **Yeniden yapıştırılabilen Vinil (B-581)**, sıkı bir şekilde yapışma özelliğine sahip kuvvetli yapışkanla, kalıntı bırakmadan temiz bir biçimde çıkarılabilir
- **Yazdırılabilir Manyetik (B-509)** malzeme, sökme ve yer değiştirme için en kolay ve en hızlı seçeneği sunar





## 7. Kaizen ve LDM panosu etiketleri

LDM panolarıyla çalışanlara gerekli ölçümleri açıkça gösteren, Kaizen panolarıyla çalışanların öneri ve ilerleme durumlarını belirten, A4 panolarla iş yerindeki sorunların çözümüne yardımcı olan düzenli bir çalışma alanı yaratın. BBP37 yazıcısındaki XY-kesicisi sayesinde, panolarınızı açıkça etiketlemek için ihtiyacınız olan harfleri renkli olarak kesebilirsiniz.

### İhtiyacınız olanlar

- **İç Mekan/Dış Mekan Vinil (B-595)** — genel tesis ve güvenlik açıklamaları için
- **Boş, Panel tabelalar**, yazıcınızın yapışkan çıkışıyla birlikte yapışkan etiketin uygulanmasının güç olduğu durum ve yüzeylerde etiketleme yapmak için idealdir



## 8. Çalışma alanı işaretleme

Dayanıklı çalışma alanı işaretleme bantlarıyla tesisinizi daha güvenli ve daha düzenli tutun. Endüstriyel sınıf, yüksek kaliteli, renk kodlu bantlarla çalışanları tehlikeli alan veya ekipmanlarla ilgili uyarabilir, güvenli yürüme bölgelerini ve forklift trafik şeritlerini belirtebilirsiniz.

### İhtiyacınız olanlar:

- **ToughStripe yazdırılabilir zemin işaretleme bandı (B-483, üst laminasyonlu)** – yırtılmadan veya yerden sökülmeden forklift ve palet trafiğine dayanıklı



## 9. Güvenli durum ve bakım görselleri

Ekipman tanımlama etiketleri, operasyonlarınızı güvenli ve verimli bir şekilde sürdürmenizi sağlar. Ekipmanı, amacını, konumunu ve bağlantıları kolayca tanımlayarak çalışma ortamında tahmin olasılığını ortadan kaldırın. Ardından, vanaların ve hava pompalarının açık mı yoksa kapalı mı olması gerektiğini, titreşim ve ultrason sondalarının doğru konumlandırılıp konumlandırılmadığını, yağlama noktalarının doğru miktar ve frekansla yağlanıp yağlanmadığını belirten etiketler hazırlayarak bir sonraki seviyeye geçin.

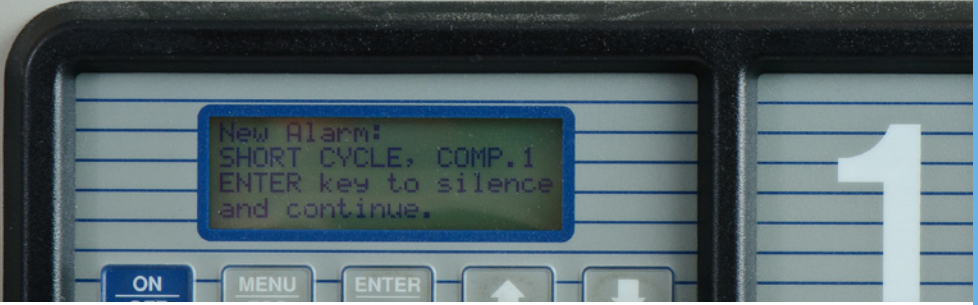
### İhtiyacınız olanlar:

- **İç Mekan/Dış Mekan Vinil (B-595)** — düşük yüzey enerjisine sahip, düzensiz, pürüzlü ve yoğun dokulu yüzeylere yapışır
- **Boş, sürekli ve hazır kesimli etiket malzemeleri (B-2595)**, tek baskı geçişiyle iç mekanlarda kullanılacak tam renkli güvenlik görsellerini bastırmak için kullanılabilir ve elinizde daha fazla malzeme kalmasını sağlar

# AC UNIT 1

**ACU SET POINTS:**  
66° FARENHEIGHT  
45% RELATIVE HUMIDITY

**AMBIENT TEMP  
ALARM**  
ALARM AT 105°F  
SHUT DOWN AT 200°F



## 10. Kalın pano etiketleri

Kalın pano etiketleri kapakların, düğmelerin, eşyaların ve daha fazlasının tanımlanması için kullanılır. Parlak renklere ve net metinlere sahip bu etiketler, çalışanların bir bakışta her düğmenin ne işe yaradığını anlamalarını, böylece görevlerini güvenli ve verimli bir şekilde yapmalarını sağlar. Kalın pano etiketleri ayrıca kazınmış gösterge levhalarına göre %80 daha maliyetli bir alternatif olarak tasarruf etmenizi sağlar.

### İhtiyacınız olanlar:

- **Kalın Profilli Etiketler – Kazınmış Levha Alternatifleri (B-593)** — kazınmış gösterge levhaları için yüksek performanslı, düşük maliyetli bir alternatiftir





## 11. Boru işaretleyicileri

Boru işaretleri, gereken zamanda ve yerde önemli güvenlik bilgileri gösterir. Tesisin görsel olarak standartlarla uyumlu olmasını sağlayarak ve hangi boruların, vanaların ve muslukların tehlikeli içerikler barındırdığını veya bunları kontrol ettiğini belirterek, hem çalışanların hem de yüklenicilerin güvenliğini artırır.

### İhtiyacınız olanlar:

- **Düşük Halojenür Polyester (B-569)** — paslanmaz çelik boruları ve yüzeyleri etiketlemek için düşük halojenür içerik
- **İç Mekan/Dış Mekan Vinil (B-595)** — dış mekanda 8-10 yıl dayanıklılığa sahiptir ve çıplak, izoleli veya kağıt kaplanmış borulara yapışır
- **Boş, sürekli ve hazır kesimli etiket malzemeleri (B-2595)**, tek baskı geçişiyle iç mekanlarda kullanılacak tam renkli boru işaretleyicileri bastırmak için kullanılabilir ve elinizde daha fazla malzeme kalmasını sağlar

480 VOLT  
MCC-17

**WARNING**

**Arc Flash and Shock Hazard  
Appropriate PPE Required**

1' - 8.7" Flash Hazard Boundary  
27.7 cal/cm<sup>2</sup> Flash Hazard at 18 inches  
#4 PPE Level Cotton underwear, FR shirt and pants and Multi layer  
flash suit

480V Shock Hazard when cover is removed  
0' - 8" Limited Approach  
0' - 4.5" Restricted Approach  
0' - 3.6" Prohibited Approach

Equipment ID: #2837 MP Date: 11/20/2015

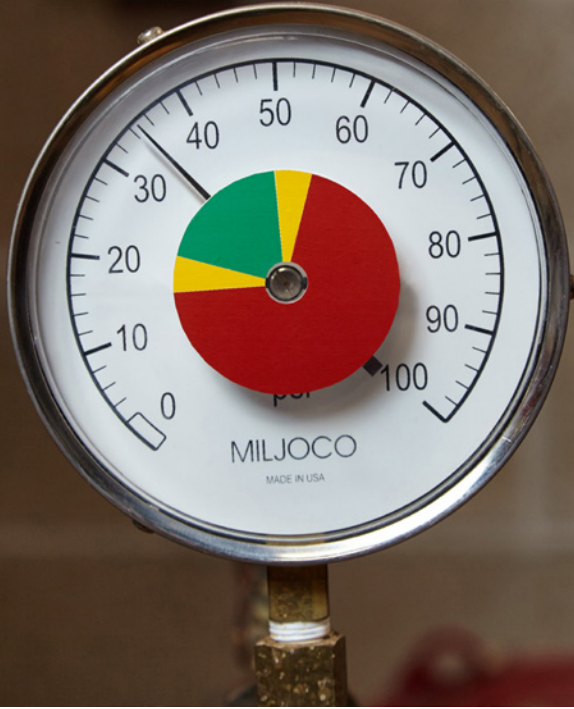


## 12. Ark parlaması etiketleri

Elektrik anahtarları, panel devreleri, endüstriyel kontrol devreleri, ölçüm cihazı soket kapakları ve ölçüm cihazı kontrol merkezleri gibi elektrikli ekipmanların etiketlenmesini içeren ark parlaması etiketleme, işveren tarafından üstlenilmesi gereken önemli bir sorumluluktur. Bu etiketler, çalışanların güvende olmasını sağlayacak nominal sistem gerilimi, ark parlaması sınırı ve kişisel koruyucu ekipman bilgileri gibi bilgileri içermelidir.

### İhtiyacınız olanlar:

- **Çok Renkli Ark Parlaması Etiketleri (B-595)**, boş, sürekli etiket malzemeleri ve çok renkli tablalı şeritler ya da hazır baskılı başlık malzemeleri kullanılarak oluşturulabilir

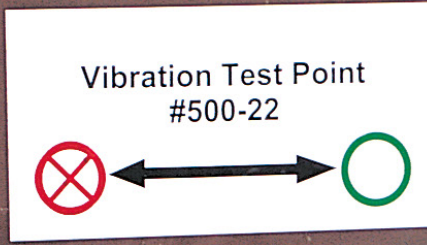


### 13. Ölçüm aleti etiketleri

Basit bir ölçüm aleti etiketi oluşturarak çalışanlarınızın ve yüklenicilerin ölçüm cihazlarındaki anormallikleri bir bakışta ve uzaktan tespit etmelerini sağlayabilirsiniz. Ölçüm aleti etiketleri olmadığında, sıcaklık veya basınç ayarının doğru olup olmadığını sadece eğitimli bir denetimci anlayabilir.

#### İhtiyacınız olanlar:

- **Yuvarlak Ölçüm Aleti Etiketleri (B-595)** — küçük veya büyük ölçüm aletleriniz için belirli çapa ve değer aralıklarına sahip etiketler oluşturmanıza olanak tanır



## 14. Operasyon prosedürü etiketleri

Bir görevi yerinde getirmek için izlenmesi gereken adımlar zorlayıcı ve eğitim gerektiriyorsa, ayrıntılı operasyon prosedürlerine sahip olduğunuzdan emin olmalısınız. Bunlar, çalışana ne yapması gerektiği, hangi sırada yapması gerektiği, görevin süresi, sıklığı ve istenen sonucu gibi bilgileri açıklar.

### İhtiyacınız olanlar:

- **İç Mekan/Dış Mekan Vinil (B-595)** — genel tesis ve güvenlik açıklamaları için






## 15. Tek adımda dersler

Belirli bir görev genelde ihmal edildiğinde, ihtiyaç alanına bir etiket yerleştirerek çalışanlara tek adımla dersler verin. Böylece çalışanlara, prosedürün güvenli ve verimli bir şekilde tamamlanmasını sağlayacak görevi hatırlatmış olursunuz.

### İhtiyacınız olanlar:

- **İç Mekan/Dış Mekan Vinil (B-595)** — genel tesis ve güvenlik açıklamaları için

A roll of white vinyl material is shown on a shelf. To the left of the roll, there are two inventory labels. The top label is white with a red header and black text. The bottom label is white with a green header and black text. The roll of vinyl is the central focus of the image.

Max. 4 Rolls

REORDER  
Min. 2 Rolls

## 16. Envanter etiketleri

Operasyonlarınızı sorunsuz bir şekilde sürdürmek için maksimum ve minimum envanter seviyesi etiketleri kullanın. Maksimum seviye işaretleyicileriyle başka bir yerde kullanılabilen sermayeyi harcayan gereksiz yüksek envanter seviyelerinden kaçınabilir, minimum seviye işaretleyicileriyle ise stok azaldığında ve yeniden tedarik gerektiğinde haberdar olabilirsiniz. Etiketlere renk eklemek, mesaj metnini daha güçlü bir görsel vurgu yaratır.

### İhtiyacınız olanlar:

- **İç Mekan/Dış Mekan Vinil (B-595)** — genel tesis ve güvenlik açıklamaları için



BBP85 Etiket Yazıcısı



BBP37 Etiket Yazıcısı



S3100 İşaret ve Etiket Yazıcısı



BradyJet J5000 Renkli Etiket Yazıcısı



BBP33 Etiket Yazıcısı



BMP71 Etiket Yazıcısı

## 17. Kendi işaretlerinizi ve etiketlerinizi yazdırın!

Güvenlik yazıcıları, tesis içinde ve istediğiniz zaman dayanıklı güvenlik işaretleri, boru işaretleyicileri ve hatta güvenli çalışma prosedürleri yazdırmanızı sağlar. Bunlar hemen harekete geçmenize olanak sağlar ve güvenlik işaretlerini daha sonra kullanmak üzere saklamanıza gerek kalmaz. [Bilgi grafiğine göz atın!](#)

### İhtiyacınız olanlar:

Brady, hem iç hem de dış mekanlarda kullanılabilecek, çeşitli boyutlarda, dayanıklı malzemelerden üretilen tek renkli, çok renkli ve tam renkli işaret ve etiketlerin yazdırılması için termal transfer ve mürekkep püskürtmeli yazıcılar sunar.

**[İhtiyaçlarınıza en uygun yazıcıyı bulmak ve ücretsiz demo almak için bizimle iletişime geçin!](#)**



## 18. İşaret ve etiketleri kolayca tasarlayın!

Brady Workstation'daki sezgisel uygulamalarla ihtiyacınız olan güvenlik işaretlerini ve etiketlerini kolayca tasarlayın!

Brady Workstation Platform, güvenlik tanımlama konusunda karşılaştığınız sorunların çözümü için ihtiyacınız olan uygulamaları ve işlevleri seçmenize olanak tanır. Platformdaki her uygulamayı indirilebilir ve ücretsiz deneme sürümü ardından hangi uygulamaları kullanmaya devam edeceğinizi seçebilirsiniz.

### İhtiyacınız olanlar:

[www.bradyeurope.com/workstation](http://www.bradyeurope.com/workstation) adresinden Brady Workstation Platform'unu indirin, ihtiyacınız olan uygulamaları seçin ve bunları 30 gün boyunca ücretsiz olarak deneyin!



**Afrika**

Randburg, Güney Afrika  
Tel. +27 11 704 3295  
africa@bradycorp.com

**Almanya, Avusturya & İsviçre**

Egelsbach, Almanya  
Tel. +49 (0) 6103 7598 660  
germany@bradycorp.com

**Benelüks**

Zele, Belçika  
Tel. +32 (0) 52 45 78 11  
benelux@bradycorp.com

**Danimarka**

Odense  
Tel. +45 66 14 44 00  
denmark@bradycorp.com

**Fransa**

Ronçq  
Tel. +33 (0) 3 20 76 94 48  
france@bradycorp.com

**İngiltere ve İrlanda**

Banbury, İngiltere  
Tel. +44 (0) 1295 228 288  
uk@bradycorp.com

**İspanya ve Portekiz**

Madrid, İspanya  
Tel. +34 900 902 993  
spain@bradycorp.com  
portugal@bradycorp.com

**İsveç, Finlandiya, Baltık Devletleri**

Kista, İsveç  
Tel. +46 (0) 8 590 057 30  
sweden@bradycorp.com

**İtalya**

Gorgonzola  
Tel. +39 02 26 00 00 22  
italy@bradycorp.com

**Macaristan**

Budaörs  
Tel. +36 23 500 275  
central\_europe@bradycorp.com

**Norveç**

Kjeller  
Tel. +47 70 13 40 00  
norway@bradycorp.com

**Orta Doğu Ser. Böl.**

Dubai, BAE  
Tel. +971 4881 2524  
me@bradycorp.com

**Orta ve Doğu Avrupa**

Bratislava, Slovakya  
Tel. +421 2 3300 4800  
central\_europe@bradycorp.com

**Romanya**

Bükreş  
Tel. +40 21 202 3032  
central\_europe@bradycorp.com

**Rusya**

Moskova  
Tel. +7 495 269 47 87  
central\_europe@bradycorp.com

**Türkiye**

İstanbul  
Tel. +90 212 264 02 20 / 264  
02 21  
turkey@bradycorp.com

**We identify and protect people,  
products and premises.**

**www.bradyeurope.com**

06.03.2020

EUR-M-896-TR

© 2020 Brady Worldwide inc. All rights reserved

