



 BRADY

9 uitdagingen in productie-identificatie

---

# Waarom deze gids?

Producten en componenten hebben vaak meerdere verschillende identificatie-uitdagingen. Afhankelijk van hun grootte, specificaties en de omgeving waaraan ze worden blootgesteld, is een ruime waaier aan identificatieoplossingen vereist.

Of u nu barcodelabels, elektrostatisch dissipatieve labels, labels voor de identificatie van apparatuur, typeplaatjes, printplaten, producten of componenten nodig heeft, deze gids helpt u bij de keuze van de juiste labels voor uw identificatie-uitdagingen.



# Inhoudsopgave

## Inleiding

- 4 De samenstelling van een professioneel label
- 5 Wat kan er gebeuren als u het verkeerde label gebruikt?
- 6 Pictogrammen voor producteigenschappen

## 9 uitdagingen in productie-identificatie

- 8 Identificatie van printplaten in veeleisende omgevingen
- 10 Leesbare voorraadlabels
- 12 Kostenbesparend alternatief voor gegraveerde plaatjes
- 14 Flexibel alternatief voor gegraveerde plaatjes
- 16 Een voordelig chemicaliënbestendig label
- 18 Een label voor alle oppervlakken
- 20 Een identificatielabel voor motoronderdelen
- 22 Bescherming tegen garantiefraude, productvervalsing en diefstal van eigendommen
- 24 Duurzaam bewijs van conformiteit op afgewerkte goederen

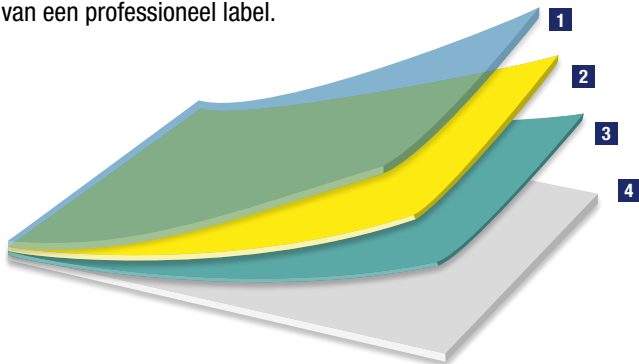
## Ontwerp en print uw eigen identificatieoplossing

- 27 Uw eigen labels ontwerpen
- 28 Uw eigen labels printen
- 29 Grote volumes labels printen
- 30 Automatisch printen en aanbrenge
- 30 Mobiel labels printen
- 31 Perfect aanpasbaar

# INLEIDING

## De samenstelling van een professioneel label

De combinatie van de drager, de kleefstof, het substraat en de toplaag bepaalt de kenmerken, bestendigheid, toepassingen en duurzaamheid van een professioneel label.



1. De toplaag bepaalt de kleur en afwerking van het label, is het gedeelte dat bedrukt wordt en verhoogt de bestendigheid tegen weersomstandigheden, vlammen, chemicaliën of hitte.
2. Het substraat geeft het label zijn vorm, sterkte, flexibiliteit en bestendigheid tegen chemicaliën en extreme temperaturen.
3. De kleefstof bevestigt het label op specifieke oppervlakken.
4. De drager draagt het label en wordt verwijderd wanneer het label wordt aangebracht.

Brady biedt een breed gamma professionele labels aan die zijn geoptimaliseerd voor duurzaamheid in verschillende industriële contexten.

# Wat kan er gebeuren als u het verkeerde label gebruikt?

Gebruik van het verkeerde label kan leiden tot productieverlies, procesfouten, tijdverlies en ontevreden klanten. Voorkom de volgende problemen:



## Onleesbare tekst

Gebruik van de verkeerde labels kan leiden tot onleesbare tekst, vervagen en uitvegen. Het juiste label gebruikt de inkt en beschermingslagen die nodig zijn voor uw toepassing.



## Loskomende bovenlaag

Bij labels met de verkeerde bovenlaag kan de bovenlaag loskomen, waardoor de bedrukking en het labeloppervlak onbeschermd zijn. Het juiste label blijft intact bij blootstelling aan de temperaturen en chemicaliën in uw productieprocessen.



## Krimpend substraat

Labels met het verkeerde substraat kunnen krimpen of verkleuren. Het juiste label blijft intact.



## Verkeerde kleefstof

Labels met de verkeerde kleefstof kunnen loskomen, verschuiven of resten achterlaten. Het juiste label gebruikt de beste kleefstof voor de oppervlakken waarop ze zijn aangebracht.

Houd rekening met deze elementen wanneer u de labels in het volgende hoofdstuk bekijkt en bij de keuze van de materialen die een oplossing bieden voor uw uitdagingen.

# Pictogrammen voor producteigenschappen

De reeks eigenschapspictogrammen van Brady biedt in één oogopslag informatie over de producteigenschappen van de labelmaterialen. Aan de hand van deze pictogrammen kunt u in de brochure makkelijk de producteigenschappen identificeren die bij uw behoeften passen.

---

## Bestand tegen wrijving

Bewezen bestendigheid via test op een Taber Abraser met CS10-slijtagewielen en armen met contragewicht.



---

## Bestand tegen brandstof/olie

Bestendigheid bewezen via test door onderdompeling in benzine, remvloeistof, SAE 30WT-olie, JP-8-vliegtuigbrandstof, MIL-H-5606-olie.



---

## Bestand tegen hoge temperaturen

Bestand tot 100 °C.



---

## Bestand tegen lage temperaturen

Labels onderworpen aan temperaturen van -40 °C, -70 °C of -80 °C gedurende 30 dagen of 1000 uren.



---

## Geschikt voor buitengebruik

Het materiaal blijft bij buitengebruik tot 10 jaar leesbaar en in goede staat.



---

## Bestand tegen oplosmiddelen/chemicaliën

Bewezen bestendigheid via test door onderdompeling in MEK/aceton/tolueen/xyleen.



---

## Fraudebestendig

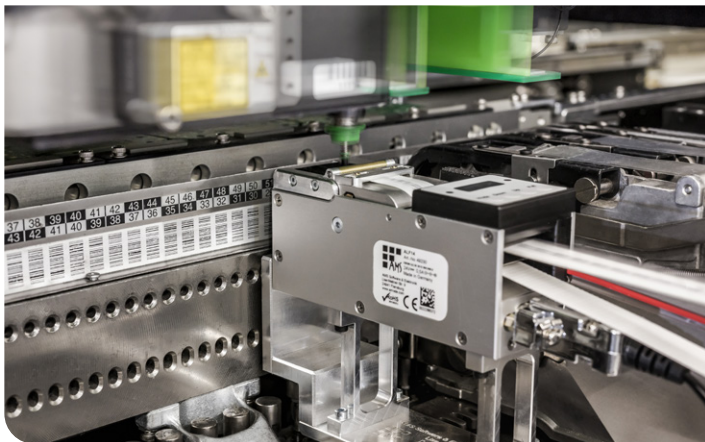
Een duidelijk gescheurd label of een afdruk geeft aan dat er met het materiaal geknoeid is.



# 9 UITDAGINGEN IN PRODUCTIE-IDENTIFICATIE



# Identificatie van printplaten in veeleisende omgevingen



- Barcodes en alfanumerieke identificatie moeten leesbaar blijven in golfsoldeeromgevingen en de pre-processing van elektrische componenten
- Moet bestand zijn tegen reinigingsprocedures en agressieve reinigingschemicaliën
- Moet compatibel zijn met auto-apply toepassingen



[Vraag een staal aan van onze beste oplossing](#)





## Brady polyimide B-7797

- Glanzend wit polyimide met bijzonder duurzame permanente acrylkleefstof
- Bestand tegen hoge temperaturen (300 °C)
- Uitstekend geschikt voor reflowsolderen, golfsolderen en reiniging van printplaten
- Goed leesbaar, ook na blootstelling aan chemicaliën
- SMT (oppervlakte)- en PTH (through hole)-montage
- Compatibel met reinigingschemicaliën van Zestron en Kyzen
- Labels met kleinere dragerbreedte beschikbaar (APL-gamma)
- Ideaal voor auto-apply toepassingen

### Prestatie



BESTAND TEGEN  
WRIJVING



BESTAND  
TEGEN HOGE  
TEMPERATUREN



BESTAND  
TEGEN LAGE  
TEMPERATUREN



BESTAND TEGEN  
OPLOSMIDDELEN/  
CHEMICALIËN

### Wetgeving

- UL 969-erkend met R6000HF-printlint van Brady
- Reach- en RoHS-conform
- Vrij van dibutyl- en dioctyltin

### Alternatieve oplossingen

- B-797
- Mat: B-728, B-729
- ESD glanzend: B-767, B-768
- ESD mat: B-719
- Geen reflowsolderen vereist: B-777
- Lasergraveerbaar: B-730 & B731 (ESD)
- Beschermende maskeerfilm: B-7634

# Leesbare voorraadlabels



- Moet kunnen worden aangebracht op verschillende oppervlakken, waaronder glas, metaal en kunststof
- Moet geschikt zijn voor binnen- en buitengebruik



[Vraag een staal aan van onze beste oplossing](#)



# Brady polyester B-423

- Wit glanzend polyester met permanente acrylkleefstof
- Duurzaam materiaal
- Bewezen bestendigheid tegen brandstof en olie
- Bestand tegen hoge (110 °C) en lage (-70 °C) temperaturen
- Bestand tegen wrijving
- Buitengebruik op glas, thermogehard polyester plastic en polyvinylfluoride plastic oppervlakken voor de identificatie van zonnepanelen
- Ideaal voor de identificatie van componenten, barcodes, de tracement van eigendommen en voorraden in de elektronica, automobielindustrie, elektrische industrie en laboratoria

## Prestatie



BESTAND TEGEN  
WRIJVING



BESTAND  
TEGEN HOGE  
TEMPERATUREN



BESTAND  
TEGEN LAGE  
TEMPERATUREN



BESTAND TEGEN  
BRANDSTOF/OLIE



GESCHIKT VOOR  
BUITENGEBRUIK

## Wetgeving

- UL 969-erkend en CSA-gecertificeerd met R6000HF-printlint van Brady
- Reach- en RoHS-conform
- Voldoet aan de vereisten voor halogeenrijke materialen van DIN VDE 0472 deel 815

## Alternatieve oplossingen

- Lage prijs: B-8423
- Automatisch aanbrengen: B-7423
- Transparant: B-430
- Mat: B-459 en B-488
- Gemetalliseerd: B-428, B-434 en B-435
- Agressieve kleefstof: B-422, B-432, B-483, B-484 & B-489
- Gemetalliseerd, agressieve kleefstof: B-486

## Kostenbesparend alternatief voor gegraveerde plaatjes



- Een handig en aanpasbaar alternatief voor naamplaatjes en typeplaatjes
- Moet geschikt zijn voor verschillende oppervlakken en bestand zijn tegen temperatuurschommelingen



[Vraag een staal aan van onze beste oplossing](#)



## Brady gemetalliseerd polyester B-428

- Mat gemetalliseerd polyester met permanente acrylkleefstof
- Gemetalliseerde, lichtgrijze toplaag
- Soepel materiaal met sterk hechtende kleefstof voor een vlotte en duurzame hechting
- Duurzaam materiaal
- Ideaal voor typeplaatjes van hoge kwaliteit/densiteit, controlepanelen en eigendomslabels met barcodes, alfanumerieke tekens, grafische symbolen en logo's

### Prestatie



**BESTAND  
TEGEN HOGE  
TEMPERATUREN**



**BESTAND  
TEGEN LAGE  
TEMPERATUREN**



**BESTAND TEGEN  
BRANDSTOF/OLIE**



**BESTAND TEGEN  
OPLOSMIDDELEN/  
CHEMICALIËN**



**GESCHIKT VOOR  
BUITENGEBRUIK**



**BESTAND TEGEN  
WRIJVING**

### Wetgeving

- UL 969-erkend en CSA-gecertificeerd met R4300-printlint van Brady
- Reach- en RoHS-conform
- Voldoet aan de vereisten voor halogeenvrije materialen van DIN VDE 0472 deel 815

### Alternatieve oplossingen

- Gemetalliseerd glanzend: B-434, B-435
- Gemetalliseerd mat: B-428, B-486 en B-7563
- Gemetalliseerd mat agressieve kleefstof: B-486
- Polyester met gemetalliseerde kleur: B-413 en B-480

## Flexibel alternatief voor gegraveerde plaatjes



- Oplossing voor eenvoudig op aanvraag printen met dezelfde dikte als gegraveerde plaatjes
- Voordelige prijs en probleemloos gebruik



[Vraag een staal aan van onze beste oplossing](#)

# Brady polyester B-7593

- Glanzend polyester met een samendrukbare schuimdrager en permanente acrylkleefstof
- Duurzamer dan een normaal label
- Even dik als een gegraveerd plaatje
- Agressieve kleefstof met achterkant van schuim
- 6 verschillende kleuren: wit, zilver, geel, rood, groen en zwart
- Ideaal voor de vervanging van gegraveerde en geplotte plaatjes voor de identificatie van elektrische componenten, elektrische kasten, drukknoppen, patchpanelen, schakelaars enz.
- Ook uitstekend geschikt voor typeplaatjes en serieplaatjes met alfanumerieke symbolen waarvoor naamplaatkwaliteit vereist is

## Prestatie



BESTAND  
TEGEN HOGE  
TEMPERATUREN



BESTAND TEGEN  
BRANDSTOF/OLIE



BESTAND TEGEN  
WRIJVING



GESCHIKT VOOR  
BUITENGEBRUIK



BESTAND TEGEN  
OPLOSMIDDELEN/  
CHEMICALIËN

## Wetgeving

- Reach- en RoHS-conform



Wit



Zilver



Geel



Rood

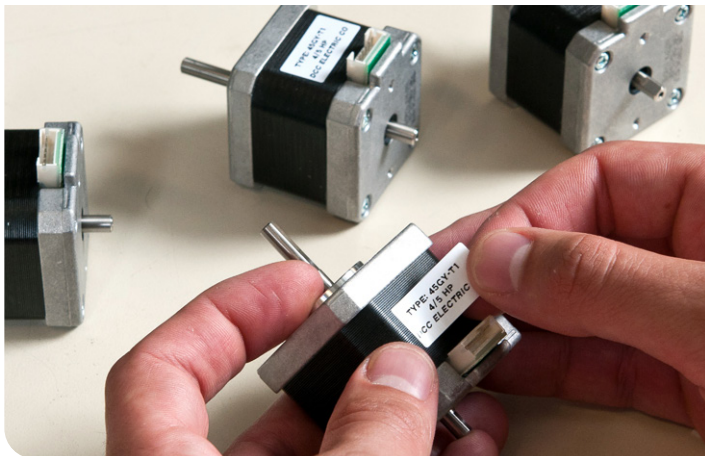


Groen



Zwart

# Een voordelig chemicaliënbestendig label



- Barcodes moeten leesbaar blijven in chemische omgevingen
- Moet bestand zijn tegen chemicaliën en solventen



[Vraag een staal aan van onze beste oplossing](#)





# Brady polypropyleen B-425

- Mat wit polypropyleen met permanente acrylkleefstof
- Kan worden beschreven, liefst met chemisch bestendige inkt
- Niet aanbevolen voor buitengebruik
- Ideaal voor sectoren zoals consumentenelektronica, elektronica en laboratoria

## Prestatie



BESTAND  
TEGEN LAGE  
TEMPERATUREN



BESTAND TEGEN  
BRANDSTOF/OLIE



BESTAND TEGEN  
OPLOSMIDDELEN/  
CHEMICALIËN

## Wetgeving

- UL 969-erkend en CSA-gecertificeerd met R4300-, R6200-, R6400- en R7961-printlint van Brady
- Reach- en RoHS-conform
- Voldoet aan de vereisten voor halogeenvrije materialen van DIN VDE 0472 deel 815

## Alternatieve oplossingen

- Verwijderbaar: B-449

# Een label voor alle oppervlakken



- Moet blijven kleven op zeer gestructureerde en ruwe oppervlakken, en oppervlakken met lage oppervlakte-energie zoals muren, deuren, panelen, pvc-leidingen en gepoederlakte oppervlakken
- Moet bestand zijn tegen vet, olie, vuil en courante industriële chemicaliën
- Moet geschikt zijn voor buitengebruik



[Vraag een staal aan van onze beste oplossing](#)



## Brady vinyl B-439

- Mat gekleurd vinyl met permanente acrylkleefstof
- Flexibel vinyl dat geschikt is voor gladde en ruwe oppervlakken, en oppervlakken met lage oppervlakte-energie
- Gaat tot 10 jaar mee bij buitengebruik
- 8 verschillende kleuren: wit, geel, groen, rood, blauw, oranje, paars en zwart
- Ook verkrijgbaar in continu formaat
- Ideaal voor identificatie waarvoor meerdere kleuren vereist zijn, zoals de identificatie van afgewerkte producten, typeplaatjes en algemene identificatie

### Prestatie



BESTAND  
TEGEN LAGE  
TEMPERATUREN



BESTAND TEGEN  
WRIJVING



GESCHIKT VOOR  
BUITENGEBRUIK

### Wetgeving

- Reach- en RoHS-conform



Wit



Geel



Groen



Rood



Blauw



Oranje



Paars



Zwart

# Een identificatielabel voor motoronderdelen



- Moet uitstekend bestand zijn tegen chemicaliën, brandstof, uv-licht en wrijving
- Moet voordelig zijn



[Vraag een staal aan van onze beste oplossing](#)



## Brady polyester B-7573

- Mat wit polyester met permanente acrylkleefstof
- Geen overlaminaat nodig om materiaalkosten te beperken
- Innovatieve en unieke totaaloplossing: bestand tegen chemicaliën en hoge temperaturen, uv-bestendig en krasvast
- Uitstekend bestand tegen chemicaliën
- Uitstekend bestand tegen wrijving
- Uitstekend bestand tegen hoge temperaturen (tot 150 °C)
- Ideaal voor auto-apply toepassingen
- Ideaal voor de markering van motoronderdelen in de automobielenindustrie, lucht- en ruimtevaart en chemische industrie en in laboratoriumtoepassingen die bestand moeten zijn tegen chemicaliën, extreme temperaturen en uv-licht

### Prestatie



BESTAND  
TEGEN LAGE  
TEMPERATUREN



BESTAND  
TEGEN  
WRIJVING



BESTAND  
TEGEN  
BRANDSTOF/  
OLIE



BESTAND TEGEN  
OPLOSMIDDELEN/  
CHEMICALIËN



BESTAND  
TEGEN HOGE  
TEMPERATUREN



GESCHIKT VOOR  
BUITENGEbruik

### Wetgeving

- Reach- en RoHS-conform

## Bescherming tegen garantiefraude, product- vervalsing en diefstal van eigendommen



- Moet bewijs van conformiteit bieden
- Moet onomkeerbaar zijn



[Vraag een staal aan van onze beste oplossing](#)



## Brady polyester B-7576

- Mat gemetalliseerd polyester met een fraudebestendige acrylkleefstof
- Kwalitatieve labels ter bescherming tegen vervalsing, afleiding en namaak
- Laat een "VOID"-afdruk achter op het oppervlak bij verwijdering
- Het patroon verschijnt ook op het label om hergebruik te vermijden
- Is niet herpositioneerbaar en vereist een minimale handeling om te vermijden dat het "VOID"-patroon voortijdig zichtbaar zou worden
- Uitstekend bestand tegen chemicaliën, extreme temperaturen en wrijving
- Ideaal om aansprakelijkheidsrisico's te beperken door ongeautoriseerde herstellingen of misbruik

### Prestatie



FRAUDEBESTENDIG



BESTAND  
TEGEN LAGE  
TEMPERATUREN



BESTAND  
TEGEN HOGE  
TEMPERATUREN



BESTAND TEGEN  
BRANDSTOF/OLIE



BESTAND TEGEN  
WRIJVING

### Wetgeving

- UL 969-erkend met R6000HF-printlint van Brady
- Reach- en RoHS-conform

### Alternatieve oplossingen

- Vernietigbaar: B-362, B-429 en B-7351
- Dambord: B-438
- VOID: B-7546 en B-7566

## Duurzaam bewijs van conformiteit op afgewerkte goederen



- De labels communiceren belangrijke informatie over het product en de conformiteit
- Moeten duurzaam zijn, blijven kleven en leesbaar blijven op afgewerkte producten



[Vraag een staal aan van onze beste oplossing](#)





## Brady polyester B-8117

- Mat zwart polyester met zwarte permanente kleefstof op rubberbasis
- Zwarte kleur maakt deel uit van de labelsamenstelling voor superieure printkwaliteit bij blootstelling aan wrijving en agressieve vloeistoffen
- Uitstekend leesbare barcodes
- Aantrekkelijk uitzicht
- Speciaal ontworpen wit printlint R6800
- Ideaal voor wettelijke en reglementaire labels op elektrische componenten en afgewerkte goederen, voor de identificatie van componenten in de automobiellindustrie, algemene identificatie en tracering van eigendommen

### Prestatie



BESTAND  
TEGEN LAGE  
TEMPERATUREN



BESTAND  
TEGEN HOGE  
TEMPERATUREN



BESTAND TEGEN  
BRANDSTOF/OLIE



BESTAND TEGEN  
WRIJVING



GESCHIKT VOOR  
BUITENGEBRUIK

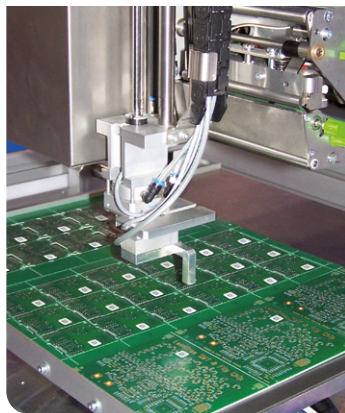


BESTAND TEGEN  
OPLOSMIDDELEN/  
CHEMICALIËN

### Wetgeving

- UL- en CUL 969-erkend met R6800-printlint van Brady, UL-erkend met R4400-printlint van Brady
- Reach- en RoHS-conform

# ONTWERP EN PRINT UW EIGEN IDENTIFICATIEOPLOSSING



# Uw eigen labels ontwerpen

Brady Workstation biedt praktische oplossingen voor labelontwerp voor een grote groep professionals. Selecteer de apps die u wenst, download de gratis 30-dagen proefversie en koop de app wanneer u tevreden bent.

- gepersonaliseerde labels ontwerpen en bewerken
- labelsjablonen ontwerpen
- sjablonen vergrendelen voor consistentie
- automatisch labels creëren
- gegevens importeren
- complexe labelreeksen instellen
- veiligheids- en site-pictogrammen ontwerpen

**De basisontwerpfuncties worden gratis aangeboden!**

Ontwerp labels met de Brady Workstation-apps en functies. Meer informatie vindt u op

[www.bradyeurope.com/bradyworkstation](http://www.bradyeurope.com/bradyworkstation)



# Uw eigen labels printen

Door grondstoffen en afgewerkte goederen te labelen, kunnen deze nauwkeurig worden gevolgd doorheen productieprocessen om de efficiëntie van de productie te verhogen, nieuwe markten te openen en meer klanten aan te trekken.

Brady biedt oplossingen voor industriële identificatie waarmee u de labels die u nodig hebt ter plaatse kunt printen. Ook beschikbaar als automatische labelingoplossingen met betrouwbare auto-apply labelingsystemen, ondersteuning bij de configuratie, onderhoud en materialen.



# Grote volumes labels printen



De **i7500 industriële labelprinter** voegt slimme technologie toe aan het printen van labels met een kern van 76 mm en levert een hoog uitvoerniveau zonder verspilling. De i7500 wordt aangestuurd door LabelSense™-technologie en zit boordevol intuïtieve functies die tijdrovende taken elimineren voor een ongekend gebruiksgemak.



De **BradyPrinter i7100 industriële labelprinter** is een betrouwbare, uiterst nauwkeurige labelprinter waarmee u snel een uitgebreid assortiment duurzame labels voor verschillende toepassingen kunt printen, waaronder identificatielabels voor kabels, printplaten, eigendommen en componenten.



Instellen, wisselen en printen: dit alles gaat nu sneller dan ooit tevoren met de **BradyPrinter i5300 industriële labelprinter**. Hij is intuïtief, zelfkalibrerend en precies, en print barcodes en kleine lettertypes op labels tot minimaal 5,08 mm.



De **BradyPrinter i3300 Labelprinter** is de perfecte printer wanneer u snel en vaak van materiaal moet wisselen. De printer is eenvoudig en krachtig, biedt bijzonder snelle materiaalwissels en een indrukwekkend assortiment aan materialen.



De **BBP12 Labelprinter** is het instapmodel onder de benchtoplabelprinters voor de identificatie van kabels, draden en componenten. De printer biedt een hoge printsnelheid en is geschikt voor een uitgebreid assortiment duurzame identificatielabels.

# Automatisch printen en aanbrengen



Het **BSP61 Print- en applicatiesysteem** is specifiek ontworpen om labels consistent te printen, nauwkeurig te positioneren en aan te brengen eender waar in de productielijn in zowat alle productietoepassingen.



De **ALF14 Labelfeeder** automatiseert de label-toevoer naar bestaande pick-and-place machines. Deze is snel, efficiënt, gebruiksvriendelijk en kan eender waar in de productielijn worden geïntegreerd.

## Mobiel labels printen

De **M710 Labelprinter** is gemakkelijk te dragen en kan op een uitgebreid assortiment labels printen, waaronder labels voor product-, kabel- en site-identificatie, en labels op maat.

De **M610 Labelprinter** is draagbaar, print snel en is geschikt voor elke identificatie-uitdaging dankzij zijn draadloze aansluiting en het uitgebreide assortiment duurzame labels dat hij ondersteunt.



# Perfect aanpasbaar

Elk element in de samenstelling van een professioneel label kan aan uw specificaties aangepast worden! Enkele voorbeelden hiervan zijn:

- vormen en/of afmetingen
- kleuren: uitzicht van het materiaal door gekleurde labels
- materialen overeenkomstig uw vereisten: bestand tegen chemicaliën, uv-bestendig, krasvast
- bedrukking of lay-out

Dankzij expertise op het vlak van identificatie, materiaalkennis en ervaring in R&D kan Brady identificatielabels op maat van uw toepassingen creëren.



**België & Luxemburg**

+32 (0) 52 45 78 11  
benelux@bradycorp.com

**Denemarken**

+45 66 14 44 00  
denmark@bradycorp.com

**Duitsland, Oostenrijk & Zwitserland**

+49 (0) 6103 7598 660  
germany@bradycorp.com

**Frankrijk**

+33 (0) 3 20 76 94 48  
france@bradycorp.com

**Hongarije**

+36 23 500 275  
hungary@bradycorp.com

**Italië**

+39 02 26 00 00 22  
italy@bradycorp.com

**Nederland**

+31 (0)70 323 62 98  
benelux@bradycorp.com

**Noorwegen**

+47 70 13 40 00  
norway@bradycorp.com

**Polen**

+48 22 104 6262  
poland@bradycorp.com

**Qatar, Saoedi-Arabië & de VAE**

+971 4881 2524  
me@bradycorp.com

**Slowakije**

+421 902 939 406  
slovakia@bradycorp.com

**Spanje & Portugal**

+34 900 902 993  
spain@bradycorp.com  
portugal@bradycorp.com

**Tsjechië**

+420 776 302 229  
czechrepublic@bradycorp.com

**Turkije**

+90 212 264 02 20  
turkey@bradycorp.com

**Verenigd Koninkrijk & Ierland**

+44 (0) 1295 228 288  
uk@bradycorp.com

**Zweden, Finland, Estland, Letland, Litouwen**

+46 (0) 8 590 057 30  
sweden@bradyeurope.com

**Zuid-Afrika**

+27 11 704 3295  
africa@bradycorp.com

Wij maken producten die de wereld veiliger en slimmer maken.  
Van de oceaانبodem tot in de ruimte, van de werkvloer tot in  
de verloskamer – **wij zijn vrijwel overal waar u kijkt.**



Om onze impact op het milieu te minimaliseren beperkt Brady het aantal herdrukken.

De meest recente versies kunnen steeds gedownload worden op [bradyeurope.com/downloads](https://bradyeurope.com/downloads).



Zoek naar: EUR-O-923-NL

Uw distributeur