



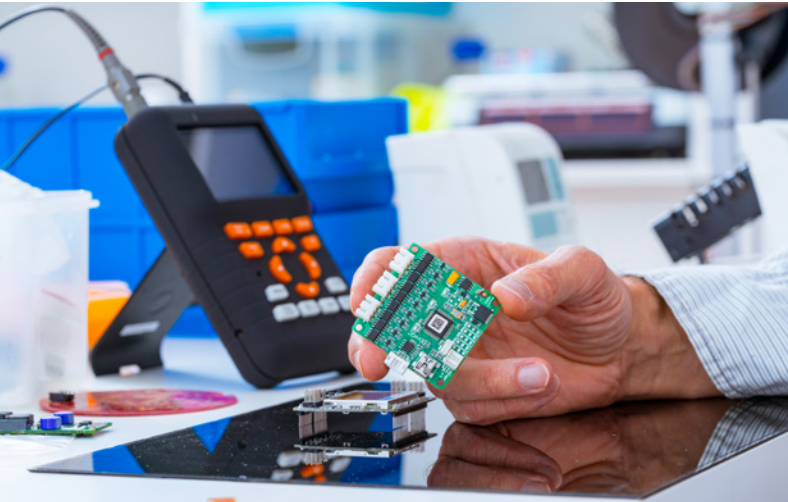
9 soluciones

para retos de identificación
de producción

¿Por qué esta guía?

Con frecuencia, los productos y componentes se enfrentan a distintos retos de identificación. En función de su tamaño, sus especificaciones y el entorno al que están expuestos, se pueden necesitar diferentes soluciones de identificación.

Tanto si necesita etiquetas de códigos de barras, etiquetas de disipación de carga electrostática, identificación de equipos, placas de características, etiquetas de placas de circuitos, o identificación de productos o componentes, esta guía le ayudará a seleccionar y especificar las etiquetas que le permitan solucionar sus retos de identificación.



Índice

Introducción

- 4 Construcción de una etiqueta profesional
- 4 ¿Qué podría pasar si se usa la etiqueta incorrecta?
- 6 Iconos de rendimiento de Producto

9 retos de identificación de producción

- 8 Identificación de placas de circuitos impresas en entornos adversos
- 10 Etiquetas de inventario legibles
- 12 Alternativa económica para placas grabadas
- 14 Alternativa flexible para placas grabadas
- 16 Una etiqueta económica resistente a productos químicos
- 18 Una etiqueta para todas las superficies
- 20 Una etiqueta de identificación de componentes de motor
- 22 Fraudes de garantía, falsificación y manipulación de productos, y robo de activos
- 24 Demostración prolongada del cumplimiento normativo en productos acabados

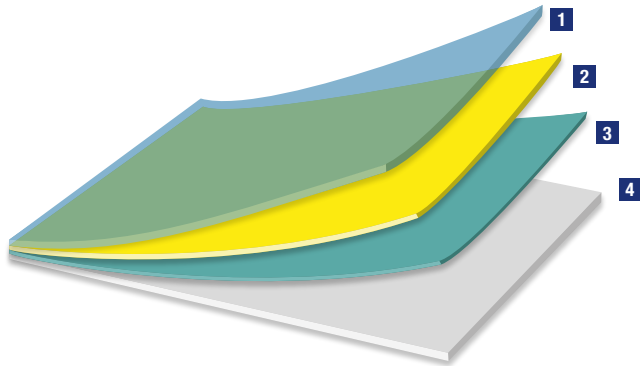
Diseño e imprima su propia solución de identificación

- 27 Diseño de etiquetas propias
- 28 Imprima sus propias etiquetas
- 29 Gran volumen de impresión de etiquetas
- 30 Impresión y aplicación automáticas
- 30 Impresora de etiquetas móvil
- 31 Altamente Customizable

INTRODUCCIÓN

Construcción de una etiqueta profesional

La combinación de un revestimiento para etiquetas, adhesivo, sustrato y capa superior ofrecen las características, capacidades y durabilidad de una etiqueta profesional.

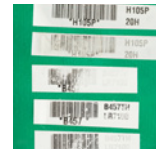


1. La capa superior proporciona a la etiqueta su color y acabado, recibe la impresión y aumenta la resistencia frente a temperaturas extremas, llamas, productos químicos o calor.
2. El sustrato es el que otorga a la etiqueta la forma, robustez, flexibilidad y resistencia a temperaturas y productos químicos.
3. El adhesivo se fija a la etiqueta en superficies específicas.
4. El revestimiento soporta la etiqueta y la suelta cuando esta se ha aplicado.

Brady ofrece una gran variedad de etiquetas profesionales optimizadas para la máxima durabilidad en una gran variedad de entornos industriales.

¿Qué podría pasar si se usa la etiqueta incorrecta?

Usar la etiqueta incorrecta puede dar lugar a pérdidas de producción, errores de procesos, pérdida de tiempo y clientes insatisfechos. Evite estos problemas:



Texto ilegible

El uso de unas etiquetas incorrectas puede generar textos ilegibles, borrado y manchas. Una etiqueta correcta utiliza tinta y revestimientos de protección que resisten a la aplicación que necesita.



Capa superior despegada

El uso de etiquetas con una capa superior inadecuada puede hacer que dicha capa se despegue y deje la impresión y la superficie de la etiqueta desprotegidas. La etiqueta adecuada permanecerá intacta al exponerse a las temperaturas y los productos químicos que exigen sus procesos de producción.



Sustrato retráctil

Las etiquetas con el sustrato incorrecto pueden encoger o perder color. La etiqueta correcta permanecerá intacta.



Adhesivo inadecuado

Las etiquetas con un adhesivo inadecuado podrían despegarse, caerse, moverse o dejar residuos. La etiqueta correcta usa el mejor adhesivo para las superficies a las que está adherida.

Tenga estos elementos en cuenta al considerar las etiquetas en el siguiente capítulo, así como para saber qué materiales le ayudarán a afrontar sus retos.

Iconos de rendimiento de Producto

La Serie de iconos de características de Brady proporciona de manera rápida información sobre las características del rendimiento para cada uno de los materiales de etiquetas. Tenga en cuenta los iconos en este catálogo para ayudarle a identificar fácilmente las características de rendimiento de la etiqueta que mejor se adaptan a sus necesidades.

Resistencia a abrasiones

Resistencia a la abrasión probada en el equipo Taber Abraser con ruedas de desgaste CS10 y brazos de presión.



Resistencia a aceites y combustibles

Resistencia al combustible/aceite probada mediante la inmersión en gasolina, líquido de frenos, aceite SAE 30wt, combustible para aviones JP-8, aceite MIL-H-5606.



Resistencia a altas temperaturas

Las etiquetas de resistencia a altas temperaturas pueden resistir hasta 100 °C.



Resistencia a bajas temperaturas

Resistencia a bajas temperaturas probada durante 30 días o 1000 horas a -40 °C, -70 °C o -80 °C.



Durabilidad en exteriores

Materiales que ofrecen hasta 10 años de durabilidad y legibilidad en exteriores



Resistencia a disolventes y productos químicos

Resistencia a disolventes y productos químicos probada mediante prueba de inmersión en MEC/acetona/tolueno/xileno.



Evidencia de manipulación

Materiales que indican alteraciones a través de una etiqueta fracturada o una marca.



9 RETOS DE IDENTIFICACIÓN DE PRODUCCIÓN



Identificación de placas de circuitos impresas en entornos adversos



- Debe conservar legibles los códigos de barras y la identificación alfanumérica en entornos de soldadura por ola y sectores de preproceso de componentes eléctricos
- Debe resistir protocolos de lavados extremos y productos químicos de limpieza agresivos
- Debe ser compatible con aplicaciones de aplicación automática



[Solicite una muestra de nuestra solución preferida](#)

Poliamida B-7727 de Brady

- Poliamida brillante de color blanco con adhesivo acrílico permanente ultraduradero
- Resistencia a altas temperaturas (300 °C)
- Excelente rendimiento en soldaduras de reflujo y de ola, así como en lavado de placas
- Gran legibilidad, incluso después de la exposición a productos químicos
- Montaje en superficie y por agujeros pasantes
- Compatible con productos químicos de limpieza de Zestron y Kyzen
- Gama de etiquetas de ancho de revestimiento reducido disponible (gama APL)
- Ideal para la aplicación automática

Rendimiento



RESISTENCIA A ABRASIONES



RESISTENCIA A ALTAS TEMPERATURAS



RESISTENCIA A BAJAS TEMPERATURAS



RESISTENCIA A DISOLVENTES Y PRODUCTOS QUÍMICOS

Cumplimiento normativo

- Reconocimiento de la norma UL 969 con la cinta R6000HF de Brady
- Cumplimiento de Reach y RoHS
- Sin estaño de dibutilo y dioctilo

Soluciones alternativas

- B-727
- Mate: B-728, B-729
- ESD brillante: B-717, B-718
- ESD mate: B-719
- Reflujo no necesario: B-777
- Grabable con láser: B-730 & B731 (ESD)
- Película para enmascarar protectora: B-7634

Etiquetas de inventario legibles



- Se debe poder aplicar en distintas superficies, incluidas de vidrio, metal y plásticos
- Debe ser duradera tanto en interior como en exterior



[Solicite una muestra de nuestra solución preferida](#)

Solución preferida n.º 2



WorkHorse™ Series
Etiquetas entornos agresivos

Poliéster B-423 de Brady

- Etiqueta de poliéster en blanco brillante con adhesivo permanente de base acrílica. Material muy duradero
- Resistencia probada al combustible y al aceite
- Resistencia a calor excesivo (110 °C) y a bajas temperaturas (-70 °C)
- Resistencia a abrasiones
- Uso en exteriores en vidrio, plástico de poliéster termoestable y superficies de plástico de fluoruro de polivinilo para resistir a aplicaciones de identificación de paneles solares
- Ideal para la identificación de componentes, códigos de barras, seguimiento de activos e inventario en sectores de electrónica, automoción, energía y laboratorios

Rendimiento



RESISTENCIA A ABRASIONES



RESISTENCIA A ALTAS TEMPERATURAS



RESISTENCIA A BAJAS TEMPERATURAS



RESISTENCIA A ACEITES Y COMBUSTIBLES



DURABILIDAD EN EXTERIORES

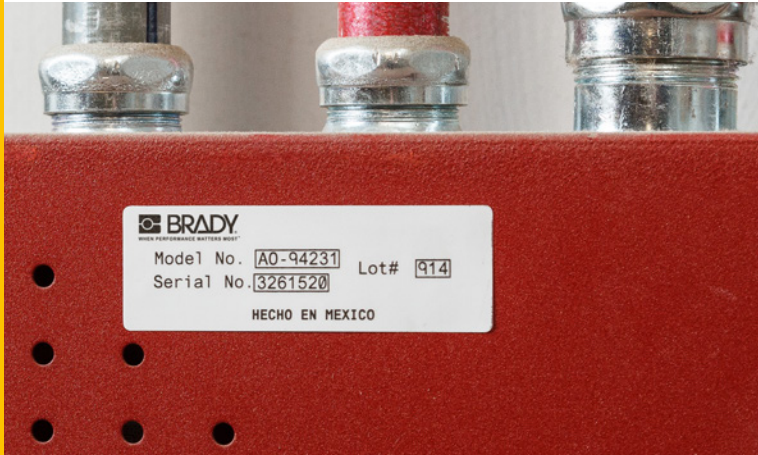
Cumplimiento normativo

- Reconocimiento de la norma UL 969 y certificación CSA con la cinta R6000HF de Brady
- Cumplimiento de Reach y RoHS
- Cumple los requisitos de un material libre de halógenos según la norma DIN VDE 0472, parte 815

Soluciones alternativas

- Coste reducido: B-8423
- Metalizado: B-428, B-434 & B-435
- Aplicación automática: B-7423
- Adhesivo altamente adherente: B-422, B-432, B-483, B-484 & B-489
- Transparente: B-430
- Mate: B-459 y B-488
- Adhesivo altamente adherente metalizado: B-486

Alternativa económica para placas grabadas



- Una alternativa práctica y personalizable para placas de superficies y de identificación
- Se debe poder aplicar en distintas superficies y debe resistir a los cambios de temperatura



[Solicite una muestra de nuestra solución preferida](#)

Poliéster metalizado B-428 de Brady

- Etiqueta de poliéster en mate metalizado con adhesivo permanente de base acrílica
- Acabado metalizado en gris claro
- Material flexible con adhesivo de alta resistencia para una adhesión sencilla y duradera
- Material muy duradero
- Ideal para paneles de control, etiquetas de activos y placas de características de alta calidad/densidad con códigos de barras, caracteres alfanuméricos, símbolos gráficos y logotipos

Rendimiento



RESISTENCIA
A ALTAS
TEMPERATURAS



RESISTENCIA
A BAJAS
TEMPERATURAS



RESISTENCIA
A ACEITES Y
COMBUSTIBLES



RESISTENCIA A
DISOLVENTES
Y PRODUCTOS
QUÍMICOS



DURABILIDAD
EN EXTERIORES



RESISTENCIA A
ABRASIONES

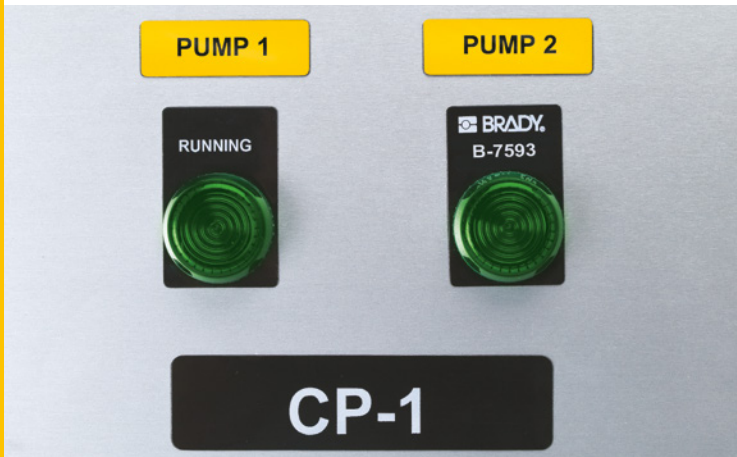
Cumplimiento normativo

- Reconocimiento de la norma UL 969 y certificación CSA con la cinta R4300 de Brady
- Cumplimiento de Reach y RoHS
- Cumple los requisitos de un material libre de halógenos según la norma DIN VDE 0472, parte 815

Soluciones alternativas

- Brillante metalizado: B-434, B-435
- Mate metalizado: B-428, B-486 & B-7563
- Adhesivo altamente adherente mate metalizado: B-486
- Poliéster con color metalizado: B-413 y B-480

Alternativa flexible para placas grabadas



- Solución bajo demanda fácil de imprimir con grosor de placas grabadas
- Menos caro y sin complicaciones



[Solicite una muestra de nuestra solución preferida](#)

Solución preferida n.º 4

Poliéster B-7593 de Brady

- Poliéster brillante con soporte de espuma compresible y adhesivo acrílico permanente
- Más duradero que una etiqueta normal
- Grosor de placas grabadas
- Adhesivo altamente adherente con reverso de espuma
- 6 colores diferentes: blanco, plata, amarillo, rojo, verde y negro
- Ideal para cambiar las placas grabadas y con diseños para la identificación de componentes eléctricos, armarios eléctricos, pulsadores, paneles de parcheo, conmutadores...
- También ideal para placas de características y de números de serie que utilizan códigos alfanuméricos que requieren una buena calidad de la placa de características

Rendimiento



RESISTENCIA
A ALTAS
TEMPERATURAS



RESISTENCIA
A ACEITES Y
COMBUSTIBLES



RESISTENCIA A
ABRASIONES



DURABILIDAD
EN EXTERIORES



RESISTENCIA A
DISOLVENTES Y
PRODUCTOS QUÍMICOS

Cumplimiento normativo

- Cumplimiento de Reach y RoHS



Blanco



Plata



Amarillo



Rojo



Verde



Negro

Una etiqueta económica resistente a productos químicos



- Debe conservar los códigos de barras legibles en entornos químicos
- Debe resistir a productos químicos y disolventes



[Solicite una muestra de nuestra solución preferida](#)



Polipropileno B-425 de Brady

- Etiqueta de polipropileno en blanco mate con adhesivo permanente acrílico
- Se puede escribir en ella, idealmente con tinta resistente a productos químicos
- No se recomienda para uso en exteriores
- Ideal para sectores como el electrónico, electrónica de consumo y laboratorios

Rendimiento



RESISTENCIA A BAJAS
TEMPERATURAS



RESISTENCIA
A ACEITES Y
COMBUSTIBLES



RESISTENCIA A
DISOLVENTES Y
PRODUCTOS QUÍMICOS

Cumplimiento normativo

- Reconocimiento de la norma UL 969 y certificación CSA con las cintas R4300, R6200, R6400 y R7961 de Brady
- Cumplimiento de Reach y RoHS
- Cumple los requisitos de un material libre de halógenos según la norma DIN VDE 0472, parte 815

Soluciones alternativas

- Repositionable: B-449

Una etiqueta para todas las superficies



- Debe adherirse a superficies con mucho relieve, rugosas y de baja tensión, como paredes, puertas, paneles, tuberías de PVC y superficies con revestimiento de polvo
- Debe ser resistente a grasa, aceite, suciedad, manchas y productos químicos industriales comunes
- Debe ofrecer durabilidad en exteriores



[Solicite una muestra de nuestra solución preferida](#)

Vinilo B-439 de Brady

- Vinilo de colores en mate con adhesivo permanente acrílico
- Vinilo flexible que se adapta bien a superficies lisas o rugosas y a superficies de baja tensión
- Duración de hasta 10 años en exteriores
- 8 colores diferentes: blanco, amarillo, verde, rojo, azul, naranja, morado y negro
- También disponible en formato continuo
- Ideal para la identificación que requiere de diferentes colores, como la identificación de productos acabados, placas de características e identificación general

Rendimiento



RESISTENCIA A BAJAS
TEMPERATURAS



RESISTENCIA A
ABRASIONES



DURABILIDAD
EN EXTERIORES

Cumplimiento normativo

- Cumplimiento de Reach y RoHS



Blanco



Amarillo



Verde



Rojo



Azul



Naranja



Morado



Negro

Una etiqueta de identificación de componentes de motor



- Debe ser extremadamente resistente a productos químicos, combustible, UV y abrasiones
- Debe ser económico



[Solicite una muestra de nuestra solución preferida](#)



Poliéster B-7573 de Brady

- Etiqueta de poliéster en blanco mate con adhesivo permanente de base acrílica
- No se necesita un sobrelaminado, para reducir el coste del material
- Solución innovadora y exclusiva todo en uno: resistencia a productos químicos, temperaturas elevadas, UV y arañazos
- Resistencia superior a productos químicos
- Excelente resistencia a abrasiones
- Excelente resistencia a altas temperaturas (hasta 150 °C)
- Ideal para la aplicación automática
- Ideal para fabricación de componentes de motor en los sectores de automoción, aeroespacial y químico, así como en aplicaciones de laboratorios que requieren una alta resistencia a UV, temperaturas y productos químicos.

Rendimiento



RESISTENCIA
A BAJAS
TEMPERATURAS



RESISTENCIA A
ABRASIONES



RESISTENCIA
A ACEITES Y
COMBUSTIBLES



RESISTENCIA A
DISOLVENTES
Y PRODUCTOS
QUÍMICOS



RESISTENCIA
A ALTAS
TEMPERATURAS

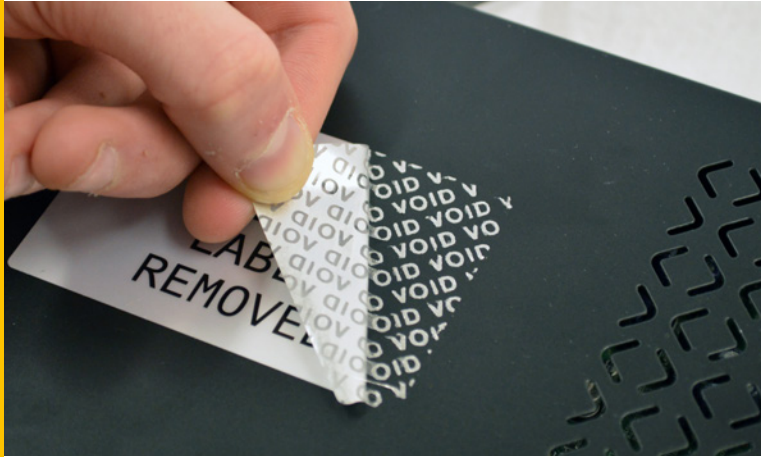


DURABILIDAD
EN EXTERIORES

Cumplimiento normativo

- Cumplimiento de Reach y RoHS

Fraudes de garantía, falsificación y manipulación de productos, y robo de activos



- Debe permitir demostrar la manipulación indebida
- Debe ser irreversible



[Solicite una muestra de nuestra solución preferida](#)

Solución preferida n.º 8



Poliéster B-7576 de Brady

- Etiqueta de poliéster en mate metalizado con adhesivo acrílico e indicación de manipulación indebida
- Etiquetas de alta calidad para proteger frente a falsificaciones, alteraciones y manipulaciones indebidas
- Deja una huella de patrón «VACÍO» en la superficie cuando se despeg
- Además, el patrón aparece en la parte superior de la etiqueta para evitar que se vuelva a utilizar
- No permite la reutilización y requiere una gestión mínima para evitar la exposición prematura del patrón «VACÍO»
- Extraordinaria resistencia a los productos químicos, abrasiones y temperaturas extremas
- Ideal para reducir riesgos de responsabilidad debido a un servicio no autorizado o a un uso incorrecto

Rendimiento



EVIDENCIA DE MANIPULACIÓN



RESISTENCIA A BAJAS TEMPERATURAS



RESISTENCIA A ALTAS TEMPERATURAS



RESISTENCIA A ACEITES Y COMBUSTIBLES



RESISTENCIA A ABRASIONES

Cumplimiento normativo

- Reconocimiento de la norma UL 969 con la cinta R6000HF de Brady
- Cumplimiento de Reach y RoHS

Soluciones alternativas

- Destructible: B-362, B-429 & B-7351
- Patrón de damero: B-438
- Patrón de «VACÍO»: B-7546 y B-7566

Demostración prolongada del cumplimiento normativo en productos acabados



- Comunicación de información importante de cumplimiento y de productos
- Debe ser duradera, permanecer adherida y legible en productos acabados



[Solicite una muestra de nuestra solución preferida](#)



Poliéster B-8117 de Brady

- Poliéster negro mate con adhesivo de goma permanente en negro
- El color negro se barniza en la fabricación de la etiqueta para ofrecer durabilidad superior de la impresión frente a abrasiones y líquidos corrosivos
- Excelente durabilidad de códigos de barras
- Diseño atractivo
- Cinta de tinta blanca R6800 especialmente diseñada
- Ideal para etiquetas de cumplimiento normativo en componentes eléctricos y productos acabados, para la identificación de componentes en el sector de automoción, para la identificación en general y para el seguimiento de activos

Rendimiento



RESISTENCIA
A BAJAS
TEMPERATURAS



RESISTENCIA
A ALTAS
TEMPERATURAS



RESISTENCIA
A ACEITES Y
COMBUSTIBLES



RESISTENCIA A
ABRASIONES



DURABILIDAD
EN EXTERIORES



RESISTENCIA A
DISOLVENTES
Y PRODUCTOS
QUÍMICOS

Cumplimiento normativo

- Reconocimiento UL y CJUL 969 con la cinta R6800 de Brady, reconocimiento UL con la cinta R4400 de Brady
- Cumplimiento de Reach y RoHS

DISEÑO E IMPRIMA SU PROPIA SOLUCIÓN DE IDENTIFICACIÓN



Diseño de etiquetas propias

Brady Workstation ofrece un diseño de etiquetas práctico para una amplia variedad de profesionales. Simplemente seleccione las aplicaciones que necesite, descargue la prueba gratuita de 30 días y, si está satisfecho, cómprelas.

- Diseño y edición de etiquetas personalizadas
- Diseño de plantillas de etiquetas
- Bloqueo de plantillas para mayor coherencia
- Automatización de creación de etiquetas
- Importación sencilla de datos
- Configuración sencilla de secuencias complejas de etiquetas
- Diseño sencillo de señales de seguridad y de instalaciones

¡Las funcionalidades básicas de diseño se ofrecen de forma gratuita!

Diseñe cualquier etiqueta con las aplicaciones y funcionalidades de Brady Workstation. Si desea obtener más información, visite www.bradyeurope.com/bradyworkstation.



Imprima sus propias etiquetas

Al etiquetar materias primas y productos acabados, se puede hacer un seguimiento de estos de forma fácil y precisa a lo largo de todo el proceso de producción para, de esta forma, aumentar la eficiencia de la producción, ampliar el alcance a nuevos mercados y atraer a más clientes.

Brady ofrece soluciones de impresión industriales que le permiten imprimir las etiquetas que necesita in situ. También tiene a su disposición soluciones de etiquetado automatizado con sistemas fiables de aplicación automática, configuración, mantenimiento y soporte técnico de piezas.



Gran volumen de impresión de etiquetas



La nueva impresora de etiquetas industriales BradyPrinter i7100 es una impresora de etiquetas fiable y de alta precisión que imprime rápidamente una amplia variedad de materiales de identificación duraderos para numerosas aplicaciones, como la identificación de componentes y activos, cables y placas de circuitos impresas.



La BradyPrinter i5100 ofrece un etiquetado eficiente y justo a tiempo, además de una carga sencilla del material de las etiquetas y una rápida configuración. La impresora compacta permite realizar una impresión nítida en 300 o 600 ppp en una amplia gama de materiales duraderos de etiquetas.



La impresora de etiquetas BradyPrinter i3300 es una impresora ideal cuando necesita cambiar materiales de forma rápida y frecuente. Es sencilla, potente e increíblemente rápida con los cambios de materiales de etiquetas y, además, ofrece una impresionante variedad de etiquetas.



La impresora de etiquetas BBP12 es una impresora de etiquetas de sobremesa básica para la identificación de cables y componentes que ofrece una alta velocidad de impresión y acepta una amplia variedad de etiquetas de identificación duraderas.

Impresión y aplicación automáticas



El sistema de impresión y aplicación de etiquetas BSP61 está diseñado para imprimir de forma homogénea y colocar y aplicar con precisión etiquetas en cualquier lugar de la línea de producción, en prácticamente todas las aplicaciones de fabricación.



El sistema de introducción de etiquetas ALF14 automatiza la introducción de etiquetas en las máquinas de recogida y colocación existentes. Rápido, eficaz y fácil de usar. Se puede implementar en cualquier lugar junto con la línea de producción.

Impresora de etiquetas móvil

La impresora de etiquetas BMP71 es fácil de transportar y permite imprimir una amplia variedad de etiquetas, incluidas las etiquetas de identificación de productos, cables e instalaciones, así como las etiquetas de diseño personalizado.



La impresora de etiquetas BMP61 es portátil, rápida y puede superar múltiples retos de identificación gracias a su conectividad inalámbrica y a la amplia gama de etiquetas duraderas sobre las que puede imprimir.



Altamente Customizable

Cada uno de los elementos implicados en la construcción de una etiqueta profesional se pueden personalizar según sus especificaciones. Las etiquetas personalizadas usadas con frecuencia incluyen:

- Dimensiones y/o formas específicas
- Colores específicos: aspecto del material a través del color de las etiquetas
- Materiales específicos para cubrir sus requisitos: resistencia a productos químicos, resistencia a rayos UV, resistencia a arañazos
- Impresión o diseño específicos

Brady puede sacar el máximo provecho de su experiencia en identificación, conocimiento sobre materiales y potencia en I+D, si es necesario, para desarrollar etiquetas de identificación personalizadas para sus aplicaciones.



**Identificamos y protegemos a las personas,
los productos y las instalaciones.**

www.bradyeurope.com

África

Randburg, Sudáfrica
Tel.: +27 11 704 3295
Email: africa@bradycorp.com

Alemania, Austria y Suiza

Egelsbach, Alemania
Tel.: +49 (0) 6103 7598 660
Email: germany@bradycorp.com

Benelux

Zele, Bélgica
Tel.: +32 (0) 52 45 78 11
Email: benelux@bradycorp.com

Dinamarca

Odense
Tel.: +45 66 14 44 00
Email: denmark@bradycorp.com

España y Portugal

Madrid, España
Tel.: +34 900 902 993
Email: spain@bradycorp.com,
portugal@bradycorp.com

Europa Central y del Este

Bratislava, Eslovaquia
Tel.: +421 2 3300 4800
Email: central_europe@bradycorp.com

Francia

Roncq
Tel.: +33 (0) 3 20 76 94 48
Email: france@bradycorp.com

Hungría

Budaörs
Tel.: +36 23 500 275
Email: central_europe@bradycorp.com

Italia

Gorgonzola
Tel.: +39 02 26 00 00 22
Email: italy@bradycorp.com

Noruega

Kjeller
Tel.: +47 70 13 40 00
Email: norway@bradycorp.com

Oriente Medio FZE

Dubai, UAE
Tel.: +971 4881 2524
Email: me@bradycorp.com

Reino Unido e Irlanda

Banbury, Reino Unido
Tel.: +44 (0) 1295 228 288
Email: uk@bradycorp.com

Rumania

Bucharest
Tel.: +40 21 202 3032
Email: central_europe@bradycorp.com

Rusia

Moscow
Tel.: +7 495 269 47 87
Email: central_europe@bradycorp.com

Suecia

Kista
Tel.: +46 (0) 8 590 057 30
Email: sweden@bradyeurope.com

Turquía

Istanbul
Tel.: +90 212 264 02 20 / 264 02 21
Email: turkey@bradycorp.com