

Автоматически печатайте и размещайте этикетки в любом месте на печатных платах Принтер-аппликатор этикеток для печатных плат A8500 FlexCell



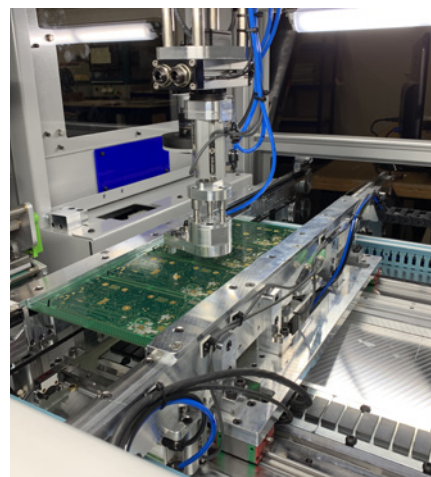
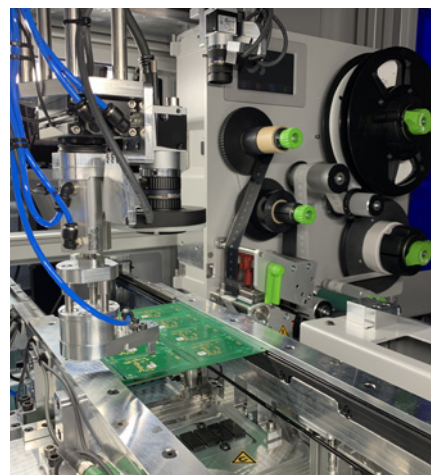
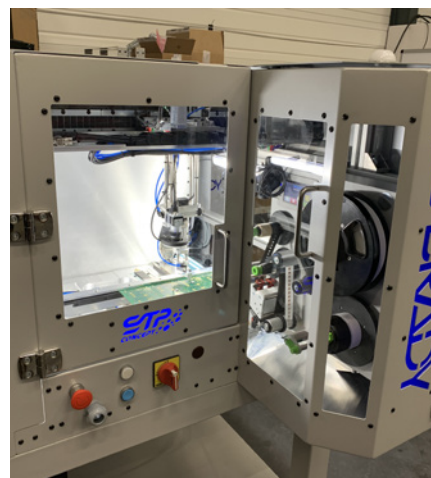
Автоматически печатайте и размещайте надежные этикетки для отслеживания на любых цельных или многоплатных заготовках печатных плат за 3 секунды.

- Автоматически печатайте и размещайте несколько уникальных этикеток на стандартной печатной плате со скоростью 3 секунды на этикетку.
- Размещайте этикетки в любом месте печатных плат единообразно и с точностью 0,1 мм. Легко располагайте этикетки на изображении фактической печатной платы, которое можно сохранять для повторного использования.
- Печатайте данные из системы ERP по требованию на надежных этикетках для отслеживания, которые выдерживают весь процесс изготовления печатных плат.
- Легко подключайтесь к любой линии по производству печатных плат, соответствующей требованиям стандартов SMEMA.

Технические характеристики

Технические характеристики

Описание	Система прецизионной печати и нанесения этикеток, разработанная для высококачественной маркировки изделий и компонентов в сборке печатных плат и аналогичных областях применения.
Области применения	Нанесение больших объемов этикеток, например маркировка печатных плат, компонентов и изделий в автомобильной, электронной, обрабатывающей промышленности и других отраслях, где выпускается высококачественная продукция.
Часы работы	24 часа / 7 дней
Рекомендуемое использование	25 000 этикеток в сутки
Совместимость с программным обеспечением	Codesoft, Bartender
Возможность цветной печати	Одноцветная печать
Варианты подключения	Ethernet SMEMA
Режим печати	Автономная система Возможности подключения к компьютерным сетям (опционально)
Особенности	Транспортер с лентами ESD Высокоскоростные магнитные моторы X/Y ETEL Пневматический цилиндр Z маркировка печатных плат размером от 100 x 100 мм до 350 x 400 мм вакуумное управление этикетками 2 камеры для съемки этикеток и определения начала печатных плат
Размеры этикеток	от 4 x 4 мм до 50 x 25 мм
Технология печати	Термотрансферная печать
Разрешение печати	600 точек на дюйм
Скорость	3 секунды на печать, проверку и нанесение этикетки
Требования по питанию	220 В, 50–60 Гц Давление воздуха 6 бар
Габаритные размеры системы	ширина: 1 x 1,1 м высота: 1,6 м
Масса	320 кг



07.06.2021

EUR-M-197-RU

© Brady Worldwide, Inc., 2021
Все права защищены.

 **BRADY**®