



# Optez pour le Smart Manufacturing

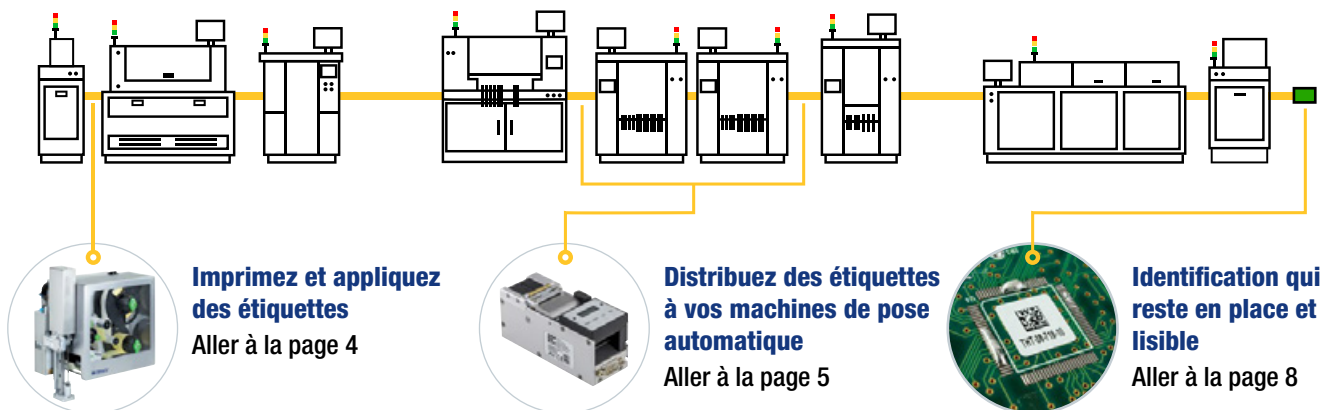
---

**Etiquetage automatique de cartes de circuits imprimés**

# Optez pour le Smart Manufacturing

Le concept de Smart Manufacturing implique que les machines et les systèmes génèrent, analysent et utilisent les données pour rendre la production plus efficace, créer des processus de fabrication flexibles, et répondre rapidement et à moindre coût aux fluctuations de la demande. Les Smart Factory de l'Industrie 4.0 utilisent uniquement des systèmes interconnectés, capables d'envoyer ou de recevoir les données des autres systèmes de la chaîne d'approvisionnement.

Par l'intermédiaire d'étiquettes durables qui restent lisibles tout au long des cycles de production, appliquées par des systèmes d'impression et de pose automatique précis, Brady peut connecter n'importe quelle carte de circuit imprimé de la production à votre Smart Factory. Notre solution peut transformer chaque carte de circuit imprimé produite en un générateur de données qui envoie des informations à votre système MES, aux autres machines et cycles de production, ou à votre chaîne d'approvisionnement, aussi bien en amont qu'en aval.

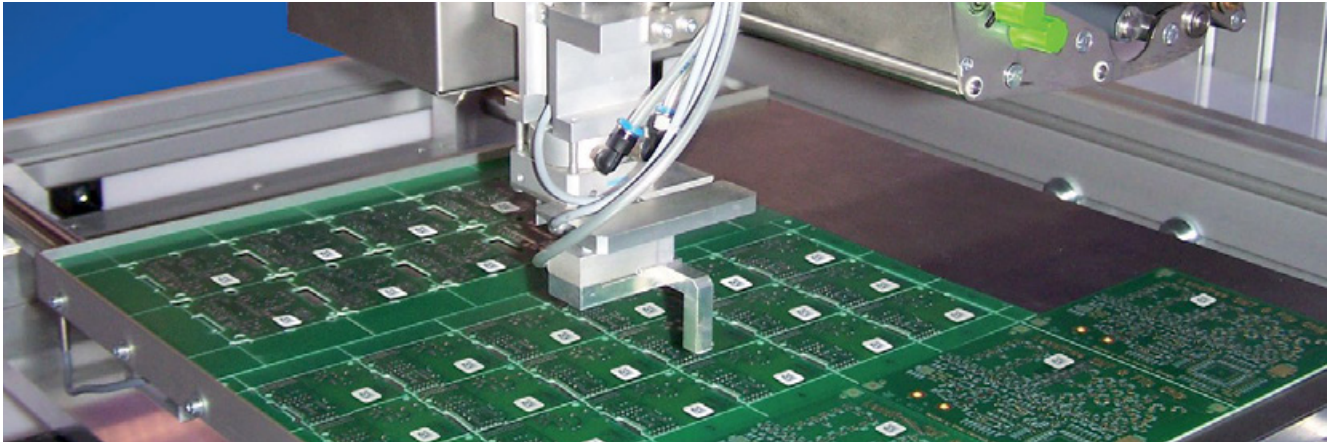


## Etiquetez vos cartes de circuits imprimés

Grâce aux avantages concurrentiels qu'il offre, le suivi précis des matières premières et des produits finis tout au long des processus de fabrication peut rendre la production plus efficace, offrir de nouvelles opportunités de marchés et attirer une nouvelle clientèle :

- Meilleur contrôle de la qualité des produits
- Plus de sécurité pour les produits
- Amélioration de la réputation et de la protection de marques
- Moins de composants contrefaits
- Diminution des coûts du processus de production
- Diminution des coûts de garantie
- Réduction du nombre de produits rappelés
- Conformité juridique
- Respect des réglementations

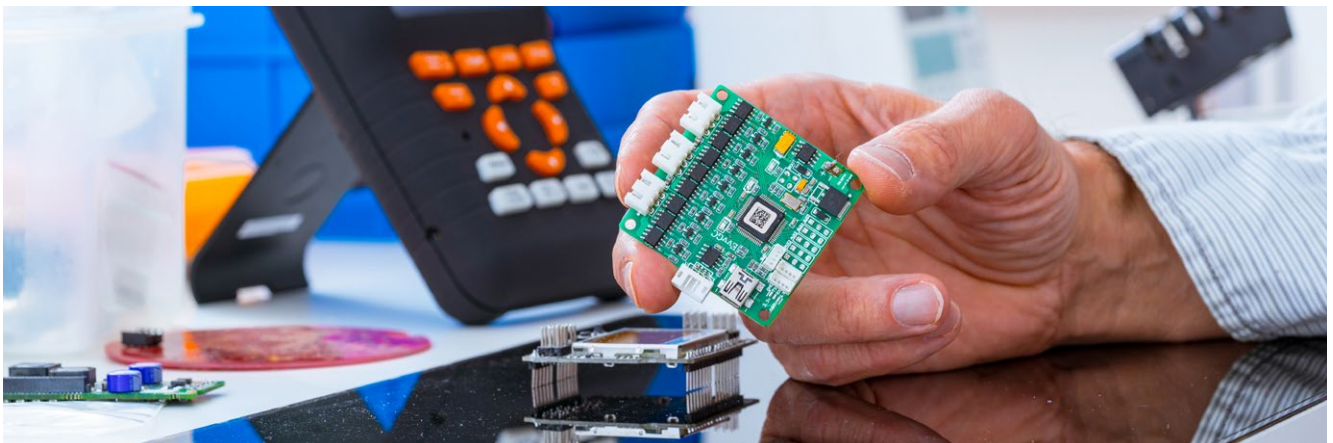




## Automatisez votre étiquetage

Une solution d'étiquetage de cartes de circuits imprimés en ligne peut vous offrir les avantages concurrentiels du Smart Manufacturing :

- Amélioration de l'efficacité du lieu de travail
- Plus de données analysées pour une amélioration continue
- Données plus précises
- Résolution plus rapide des problèmes
- Localisation plus rapide des lots de produits
- Consommation de matières premières alignée sur la machine
- Paramètres d'exploitation



## Etiquetage automatique de cartes de circuits imprimés

Brady propose une solution fiable et complète d'automatisation de l'étiquetage des cartes de circuits imprimés pour rendre possible le Smart Manufacturing. Notre solution inclut les composants suivants :

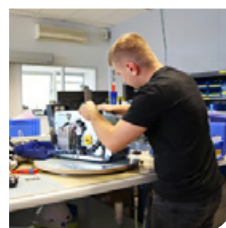
- Etiquettes pour pose automatique durables
- Systèmes de pose automatique fiables
- Support personnalisé comprenant la configuration, la maintenance et les pièces
- Essais approfondis des étiquettes dans nos laboratoires internes



**IMPRESSION ET POSE  
AUTOMATIQUES**



**ETIQUETTES  
DURABLES**



**SUPPORT  
PERSONNALISÉ**



**LABORATOIRE  
INTERNE**

# Impression et pose automatiques d'étiquettes

L'imprimante **BradyPrinter A8500 avec applicateur d'étiquettes** assure une automatisation fiable de l'étiquetage des circuits imprimés pour une traçabilité complète. Elle imprime et applique avec cohérence les petites étiquettes de notre gamme d'étiquettes pour pose automatique en polyimide qui résistent au processus de production des circuits imprimés.



## L'imprimante BradyPrinter A8500

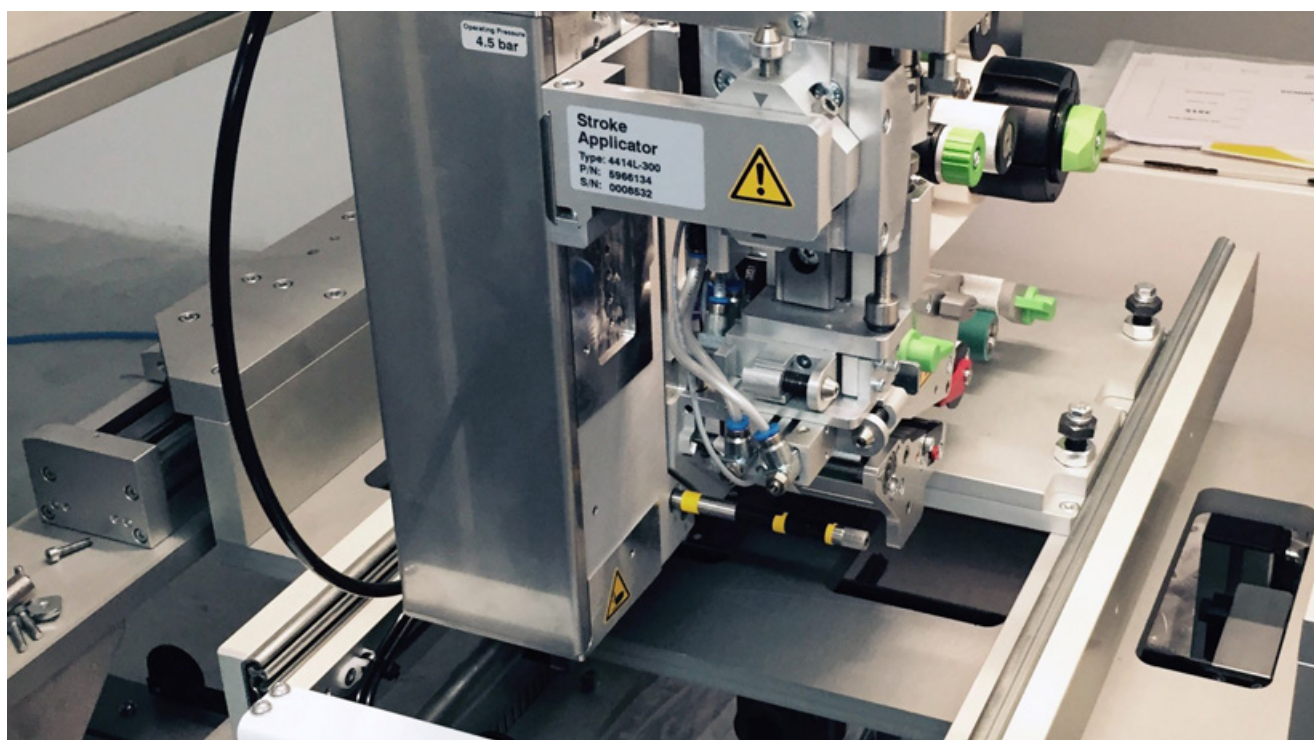
- imprime avec précision et applique avec cohérence les plus petits formats d'étiquette (4 mm x 3,18 mm) en 600 dpi sur des circuits imprimés
- suit le rythme des lignes de production CMS grâce à son processeur rapide et sa durée de cycle réduite
- peut être installée à n'importe quel niveau de la ligne de production et est compatible avec les données d'étiquette provenant de la plupart des systèmes ERP
- assure une connectivité industrielle 4.0 et une compatibilité OPC UA. Les informations peuvent être transférées par l'imprimante BradyPrinter A8500 vers le système de contrôle de l'usine, qui amorce alors l'action suivante.



Pas de file d'attente lors de l'impression et de la pose



Caractéristiques techniques du produit: page 12



IMPRESSION ET POSE AUTOMATIQUES



ETIQUETTES DURABLES



SUPPORT PERSONNALISÉ



LABORATOIRE INTERNE



# Alimentation automatique des étiquettes

Le **distributeur d'étiquettes ALF** automatise l'alimentation des étiquettes sur votre machine bras-transfert existante. Rapide, efficace et simple à utiliser, le distributeur d'étiquettes ALF14 permet une alimentation efficace et automatique des étiquettes, et peut être implémenté sur toutes les applications de la ligne de production.

Les étiquettes sont simplement traitées comme n'importe quel autre composant et sont positionnées avec la même précision que votre machine bras-transfert actuelle. La conception compacte et durable du distributeur d'étiquettes offre flexibilité et simplicité.

## Le distributeur d'étiquettes ALF14 présente les avantages suivants :

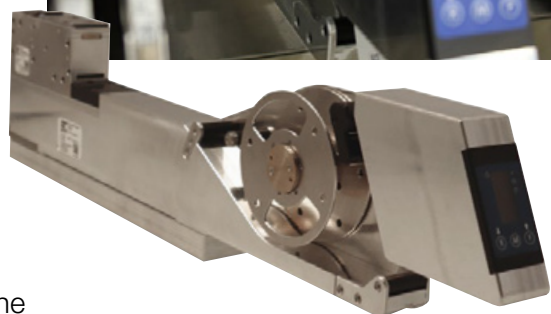
- Chargement et configuration aisées des étiquettes
- Détection et distribution rapides
- Envoie un signal d'avertissement lorsque le verrou de guidage des étiquettes est laissé ouvert
- Largeur de support facilement ajustable pour éviter les temps d'arrêt
- Compatibilité avec une vaste gamme de formats d'étiquette
- Compatibilité avec différentes machines bras-transfert
- Intégration facile grâce au faible encombrement
- Excellente durabilité
- Signaux facilement interfacés pour la compatibilité avec les machines
- Haute fiabilité avec les étiquettes Brady pour circuits imprimés



**Alimentation flexible des étiquettes**

## Le distributeur d'étiquettes ALF19XS offre les avantages suivants :

- Largeur de 28 mm. Format compact sur les lignes CMS, permettant la pose d'une plus grande variété de composants. Ouvre simultanément 1 ou 2 logements de plus par rapport au modèle ALF14.
- Taille d'étiquette minimum : 2 x 2 mm. Taille d'étiquette maximum : 18 x 18 mm. Largeur de support : de 4 à 21 mm. Modèle conçu pour fonctionner avec la taille d'étiquette nécessaire.
- Interface utilisateur : changement des consommables et ajustements rapides via l'écran de l'interface utilisateur et trois boutons sur l'extrémité extérieure de l'adaptateur.
- Surface de présentation d'étiquette fixe : les étiquettes sont présentées sur une feuille permettant des tailles plus petites.
- Accès à distance via Wi-Fi : obtenez l'état en temps réel du distributeur d'étiquettes.
- Solution entièrement automatisée : une fois configurée, fonctionne parfaitement avec l'équipement de pose de composants.



► **Caractéristiques techniques du produit: page 13**



IMPRESSION ET POSE AUTOMATIQUES



ETIQUETTES DURABLES



SUPPORT PERSONNALISÉ



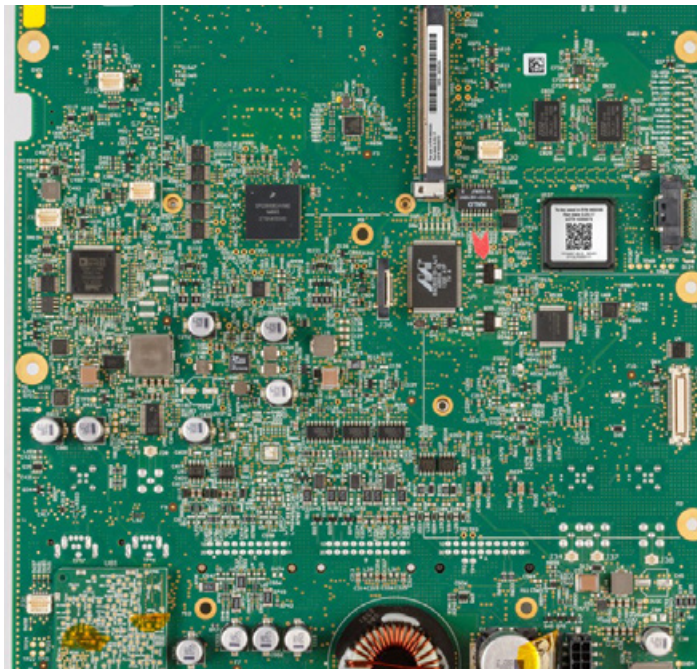
LABORATOIRE INTERNE

# Impression précise, rapide et fiable

L'imprimante industrielle **BradyPrinter i7100** permet une impression d'étiquettes extrêmement précise et durable pour des applications essentielles d'identification à grand volume dans les secteurs de l'aérospatiale, de la défense, des transports en commun, de l'électronique, de l'automobile et de la logistique. Imprimez rapidement sur une vaste gamme de consommables d'identification de haute qualité pour différentes applications, telles que l'identification de câbles, circuits imprimés, biens et composants.

## Avantages de l'imprimante industrielle BradyPrinter i7100 :

- Interface à écran tactile facilement accessible
- Format compact
- Changement rapide des consommables
- Puissant processeur interne conçu pour gérer jusqu'à 7 000 étiquettes par jour
- Vitesse d'impression jusqu'à 300 mm/s
- Impression 600 dpi ultra-précise
- Haute précision grâce à l'alignement central de l'impression
- Cylindres interchangeables optimisant la durée de vie de la tête d'impression
- Vaste gamme de consommables d'identification de haute qualité
- Fonctionnalité d'impression d'étiquettes RFID



► Pour en savoir plus, rendez-vous sur [bradyeurope.com/i7100](http://bradyeurope.com/i7100) ou scannez le code QR pour regarder la vidéo de présentation.



► Caractéristiques techniques du produit page 14



IMPRESSION ET POSE  
AUTOMATIQUES



ETIQUETTES  
DURABLES



SUPPORT  
PERSONNALISÉ



LABORATOIRE  
INTERNE

# L'impression d'étiquettes entièrement repensée

L'impression haute performance, hétérogène et en gros volume a été entièrement repensée. L'imprimante industrielle i7500 intègre la technologie intelligente dans l'impression avec mandrin de 76 mm, offrant ainsi des niveaux de production élevés sans gaspillage. Équipée de la technologie LabelSense™, l'imprimante i7500 offre des fonctionnalités intuitives qui éliminent les tâches fastidieuses et garantissent une facilité d'utilisation sans précédent. De nombreuses façons d'imprimer. Extrêmement polyvalente pour toutes les situations. À la portée de tous. Les possibilités d'impression sont vraiment infinies avec l'imprimante i7500.

## Smart technology and automated features equipped for 76mm core printing:

- Always prints on the very first label
- Ribbons auto-centre with ink facing the right way
- One-click label setup using Brady Workstation
- Designed for high-volume, high-speed, high-mix labelling
- Easier, safer ribbon removal and intuitive loading
- The 17cm (7") touchscreen guides you through the printing process

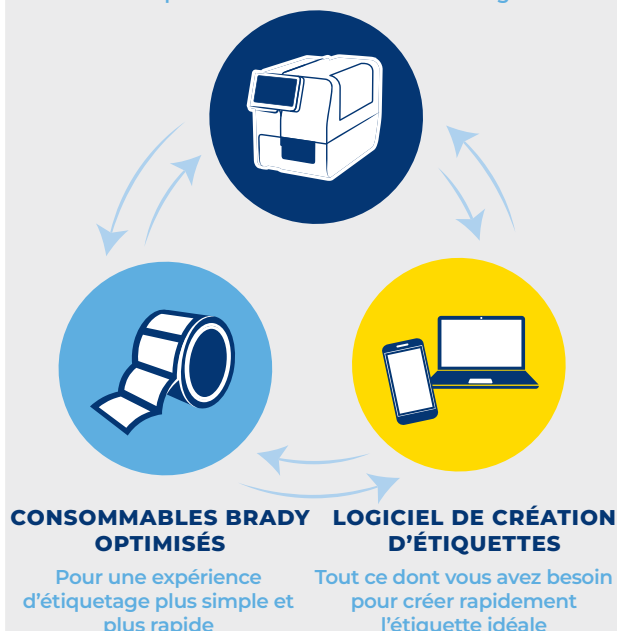


- ▶ Pour en savoir plus, rendez-vous sur [bradyeurope.com/i7500](http://bradyeurope.com/i7500) ou scannez le code QR pour regarder la vidéo de présentation.
- ▶ Découvrez les accessoires de l'imprimante i7500 sur [www.bradyeurope.com/i7500](http://www.bradyeurope.com/i7500)



### DES PERFORMANCES D'IMPRESSION INNOVANTES

Une conception et des fonctionnalités intelligentes



### Possibilités optimisées par LabelSense

Découvrez une expérience d'impression incroyable, basée sur la technologie LabelSense™ exclusive de Brady. Notre système de communication bidirectionnelle permet à l'imprimante, aux consommables et au logiciel de Brady de communiquer entre eux afin d'offrir des fonctionnalités automatiques, améliorées et innovantes. Gagnez du temps. Éliminez les tâches. Réduisez le gaspillage.

- ▶ **Caractéristiques techniques du produit page 16**



IMPRESSION ET POSE AUTOMATIQUES



ÉTIQUETTES DURABLES



SUPPORT PERSONNALISÉ



LABORATOIRE INTERNE



# Étiquettes durables pour circuits imprimés

L'étiquette pour circuits imprimés B-7797 en polyimide de Brady est spécialement conçue pour la pose automatique. La gamme d'étiquettes pour pose automatique (APL) possède un support moins large et s'utilise avec un ruban plus petit garantissant sa compatibilité avec les systèmes de pose automatique.

Les étiquettes B-7797 peuvent résister à des températures pouvant atteindre 300 °C, aux produits chimiques agressifs et aux procédés de nettoyage utilisés dans l'assemblage des cartes de circuits imprimés et la fabrication d'équipements et de composants.

## L'étiquette pour circuits imprimés B-7797 présente les avantages suivants :

- Compatibilité exceptionnelle avec les systèmes de pose automatique grâce à une largeur de support réduite
- Positionnement extrêmement précis et taux de détection performant
- Réduction des risques d'écoulement d'adhésif
- Applications de lavage intensif/nettoyage agressif
- Positionnement supérieur ou inférieur de l'étiquette
- Montage en surface ou par insertion
- Résistance aux hautes températures (300 °C)
- Excellente lisibilité, même après exposition aux produits chimiques
- Bonnes performances pour la refusion, le brasage à la vague et le nettoyage des circuits imprimés
- Résistance à l'abrasion
- Impression possible sur site
- Disponibles comme étiquettes pré-imprimées sur demande



**!** Support moins large garantissant la compatibilité avec la pose automatique (gamme APL)

► Découvrez toute la gamme d'étiquettes pour pose automatique (APL) à la page 17



**Compatibilité Zestron/Kyzen**

L'étiquette pour circuits imprimés B-7797 de Brady est compatible avec les agents de nettoyage Kyzen et Zestron. Notre étiquette B-7797 peut résister aux agents de nettoyage les plus récents pour cartes de circuits imprimés.



IMPRESSION ET POSE AUTOMATIQUES



ÉTIQUETTES DURABLES



SUPPORT PERSONNALISÉ



LABORATOIRE INTERNE

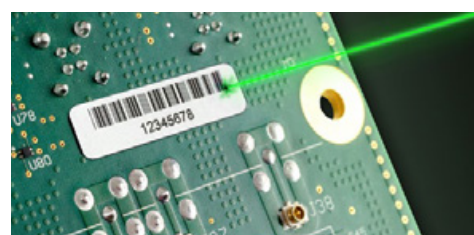
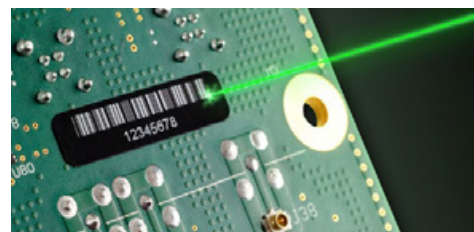


# Étiquettes durables pour circuits imprimés

Les **étiquettes gravables au laser** ont été conçues pour améliorer la lisibilité du marquage direct et des codes-barres gravés au laser sur les cartes de circuit imprimé et les surfaces complexes. Grâce à un niveau de contraste supérieur, les codes-barres gravés au laser sur l'étiquette sont plus faciles à lire et permettent ainsi de réduire les déchets des chaînes d'approvisionnement présentant des exigences rigoureuses en matière de traçabilité.

## Principales caractéristiques des étiquettes gravables au laser

- Lisibilité optimale des codes-barres et du marquage
- Marquages à fort contraste durables
- Réduction des déchets par rapport au marquage direct
- Compatibilité exceptionnelle avec les systèmes de pose automatique
- Disponible en noir sur blanc et blanc sur noir



## Pourquoi utiliser des étiquettes ?

L'identification par étiquette présente clairement plusieurs avantages pour les fabricants de cartes de circuit imprimé :

## Guide de comparaison des technologies d'impression

Attribut	Impression par transfert thermique	Marquage au laser	Marquage direct
Coût initial du matériel	Faible	Elevé	Modéré
Frais récurrents	Modéré	Modéré	Modéré
Pérennité du marquage	Bonne	Excellente	Excellente
Résolution de l'impression	Bonne	Excellente	Bonne
Vitesse d'impression	Excellente	Bonne	Faible
Contraste	Excellente	Excellente	Médiocre*
Qualité des codes-barres	Excellente	Excellente	Médiocre*
Automatisation	Bonne	Excellente	Excellente
Traitement de l'air	Aucun	Obligatoire	Obligatoire
Reprise aisée	OUI	NON	NON

\*Contraste des couleurs du marquage direct défini par le substrat et le mécanisme de marquage au laser



Le **film de masquage B-7634 pour les cartes de circuits imprimés** offre une excellente protection lors des processus de fabrication de composants électroniques, tels que le brasage à la vague et le nivelage à l'air chaud. Le film de masquage en polyimide est idéal pour la pose automatique et peut être retiré proprement.

## Film de masquage B-7634

- Film de protection pour les cartes de circuits imprimés, les composants et les trous traversants
- Peut être utilisé pour la protection ou l'isolation dans un large éventail d'applications à hautes températures
- Pose automatique avec une machine bras-transfert et le distributeur d'étiquettes ALF



IMPRESSION ET POSE AUTOMATIQUES



ETIQUETTES DURABLES



SUPPORT PERSONNALISÉ



LABORATOIRE INTERNE

# Support personnalisé



## Contrats de service

En plus de la garantie d'un an incluse, Brady propose des contrats de service d'assistance premium qui peuvent être totalement adaptés à vos besoins et inclure un support premium par téléphone et/ou dans vos locaux.

### Options de contrat de service disponibles :

- Maintenance préventive
- Réparations rapides
- Appareils de rechange
- Centre d'assistance interne dédié
- Support en 12 langues
- Présence locale
- Heures de main-d'œuvre incluses
- Aucun frais supplémentaires

► Pour en savoir plus, rendez-vous sur [www.brady.co.uk/general/brady-solution-center](http://www.brady.co.uk/general/brady-solution-center)



## Lecteurs et terminaux de données portables

Des lecteurs de haute qualité sont disponibles. Grâce aux lecteurs portables ou intégrés, votre système de traçabilité peut évoluer au-delà des exigences de la chaîne d'approvisionnement et générer des données pouvant être analysées pour créer des études de cas et optimiser la production.

### Services disponibles pour les lecteurs :

- Achat de lecteur
- Configuration de lecteur
- Intégration de lecteur

► Pour en savoir plus, rendez-vous sur [www.bradyeurope.com/barcode-readers](http://www.bradyeurope.com/barcode-readers)



IMPRESSION ET POSE  
AUTOMATIQUES



ETIQUETTES  
DURABLES



SUPPORT  
PERSONNALISÉ



LABORATOIRE  
INTERNE



# Support personnalisé

## Intégration

En plus des conseils, du support et d'une pleine collaboration avec les tiers, Brady propose un logiciel de création d'étiquettes avec options d'automatisation pour faciliter l'intégration de nos solutions de traçabilité à votre ligne de production. Les avantages du Smart Manufacturing, notamment un meilleur contrôle de la production, une surveillance centralisée et des données pour une amélioration continue, sont à portée de main grâce à un système d'étiquetage complet et intégré pour cartes de circuit imprimé.



## Laboratoire interne

Les laboratoires internes de Brady soumettent nos solutions à des tests rigoureux, conformes aux méthodes d'essai standard. Nos scientifiques testent les performances des étiquettes de traçabilité dans leur intégralité, y compris le support, les adhésifs, les matériaux et la couche de finition, pour proposer des solutions répondant à vos problèmes. Notre laboratoire interne peut vous communiquer les résultats des tests sur demande ou tester de nouvelles étiquettes de traçabilité personnalisées le cas échéant.



IMPRESSION ET POSE  
AUTOMATIQUES



ETIQUETTES  
DURABLES

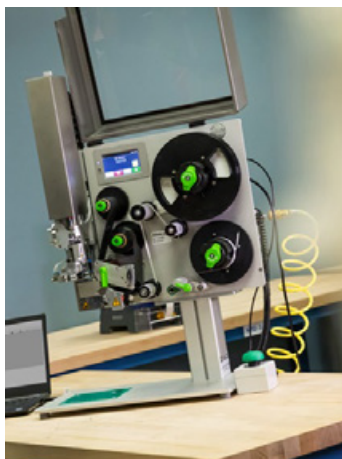


SUPPORT  
PERSONNALISÉ



LABORATOIRE  
INTERNE

# Spécifications



## Imprimante BradyPrinter A8500 avec applicateur d'étiquettes

Numéro d'article	Description
306695	Système d'impression et de pose automatique A8500 600 dpi – pour consommables faisant jusqu'à 50 mm de large, à associer à l'applicateur gauche
306696	Système d'impression et de pose automatique A8500 300 dpi – pour consommables faisant jusqu'à 101 mm de large, à associer à l'applicateur gauche
306697	Système d'impression et de pose automatique A8500 600 dpi – pour consommables faisant jusqu'à 50 mm de large, à associer à l'applicateur droit
306698	Système d'impression et de pose automatique A8500 300 dpi – pour consommables faisant jusqu'à 101 mm de large, à associer à l'applicateur droit
306699	Applicateur gauche – mandrin de cylindre 300 mm – guide de précision horizontal dans le sens d'alimentation
306700	Applicateur droit – mandrin de cylindre 300 mm – guide de précision horizontal dans le sens d'alimentation
306701	Applicateur gauche – mandrin de cylindre 300 mm – cylindre de rotation horizontal (angle de rotation de 90° ou 180°)
306702	Applicateur droit – mandrin de cylindre 300 mm – cylindre de rotation horizontal (angle de rotation de 90° ou 180°)
306703	Applicateur gauche – mandrin de cylindre 300 mm – guides de précision horizontaux réglables dans les sens X et Y (max. Y = 13 mm, X = 5 mm)
306704	Applicateur droit – mandrin de cylindre 300 mm – guides de précision horizontaux réglables dans les sens X et Y (max. Y = 13 mm, X = 5 mm)
306705	Couvercle A8500 2L
306706	Couvercle A8500 4L
306707	Couvercle A8500 2R
306708	Couvercle A8500 4R



Spécifications	
Informations sur l'imprimante	Système d'impression et de pose automatique spécifiquement développé pour les applications telles que l'assemblage et le marquage haute qualité des circuits imprimés, des composants et des produits.
Applications	Applications à grands volumes, telles que le marquage haute qualité des circuits imprimés, des composants et des produits dans des industries exigeant une qualité supérieure comme l'automobile, l'électronique et la fabrication.
Cadence d'utilisation	24 h/24, 7 j/7
Nb d'étiquettes max. par jour	7000
Compatibilité logiciel	Brady Workstation CodeSoft Pilote Windows pour logiciel tiers
Capacité de couleur	Monochrome
Options de connectivité	
Impression en mode autonome (sans connexion PC)	Autonome & périphérique
Options d'impression	Applicateurs Écran externe
Dimensions des étiquettes	Largeur d'étiquette max. : 58,00 mm (A8500-62) ou 114,00 mm (A8500-34) Largeur d'étiquette min. : 4,00 mm (A8500-62) ou 20,00 mm (A8500-34) Hauteur d'étiquette min. : 3,00 mm (A8500-62) ou 4,00 mm (A8500-34) Largeur d'impression max. : 57,00 mm (A8500-62) ou 105,60 mm (A8500-34)
Vitesse d'impression (mm/s)	300,00 mm/s
Mode d'impression	Transfert thermique
Résolution d'impression (dpi)	300 / 600

## Applicateur A8500

Numéro d'article	Description
711040	Applicateur gauche - mandrin de cylindre 200 mm - guide de précision horizontale dans le sens d'alimentation avec détendeur
711041	Applicateur gauche - mandrin de cylindre 300 mm - guide de précision horizontale dans le sens d'alimentation avec détendeur
711042	Applicateur gauche - mandrin de cylindre 200 mm - cylindre de rotation horizontale (angle de rotation de 90°, autre 180°) avec détendeur
711043	Applicateur gauche - mandrin de cylindre 300 mm - cylindre de rotation horizontale (angle de rotation de 90°, autre 180°) avec détendeur
711046	Applicateur gauche - mandrin de cylindre 200 mm - guides réglables de précision horizontale dans les sens X et Y (max. Y = 13 mm, X = 5 mm) avec détendeur
711047	Applicateur gauche - mandrin de cylindre 300 mm - guides réglables de précision horizontale dans les sens X et Y (max. Y = 13 mm, X = 5 mm) avec détendeur
711048	Applicateur droit - mandrin de cylindre 200 mm - guide de précision horizontale dans le sens d'alimentation avec détendeur
711049	Applicateur droit - mandrin de cylindre 300 mm - guide de précision horizontale dans le sens d'alimentation avec détendeur
711050	Applicateur droit - mandrin de cylindre 200 mm - cylindre de rotation horizontale (angle de rotation de 90°, autre 180°) avec détendeur
711051	Applicateur droit - mandrin de cylindre 300 mm - cylindre de rotation horizontale (angle de rotation de 90°, autre 180°) avec détendeur
711055	Applicateur droit - mandrin de cylindre 200 mm - guides réglables de précision horizontale dans les sens X et Y (max. Y = 13 mm, X = 5 mm) avec détendeur
711056	Applicateur droit - mandrin de cylindre 300 mm - guides réglables de précision horizontale dans les sens X et Y (max. Y = 13 mm, X = 5 mm) avec détendeur

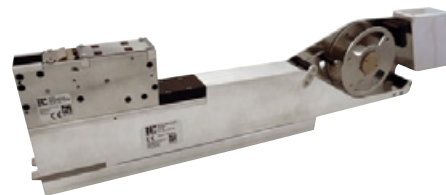
## Accessoires

Numéro d'article	Description
133251	Kit de nettoyage d'imprimante - imprimantes à transfert thermique



# Spécifications

## Distributeur d'étiquettes ALF14 / Distributeur d'étiquettes ALF19



	Distributeur d'étiquettes ALF14-25	Distributeur d'étiquettes ALF19-XS
Poids (kg)	0,458 kg	0,4 kg
Dimensions	43,00 mm (l) x 54,00 mm (H) x 115,00 mm (P)	30,00 mm (l) x 47,00 mm (H) x 100,00 mm (P)
Hauteur de la position de détection (mm)	50	50
Approbations/conformité	CE WEEE RoHS	CE WEEE RoHS
Tension	24 V	24 V
Consommation électrique	Max. 24 W	Max. 40 W
Consommation de courant	Max. 1 A	Max. 1.66 A
Alimentation	Alimentation principale sur secteur, alimentation secondaire via la machine (Europlacer, Fritsch, Juki, Siemens, Yamaha)	Alimentation principale sur secteur, alimentation secondaire via la machine (Europlacer, Fritsch, Juki, Siemens, Yamaha)
Machines bras-transfert compatibles	Siemens ASM Siplace Series, Europlacer, Fritsch, Fuji NXT, Heeb-Inotec, Hitachi, Juki Series 2000, MyData, Samsung SM Series, Yamaha, Assembléon (autres en attente)	Siemens ASM Siplace Series, Europlacer, Fritsch, Fuji NXT, Heeb-Inotec, Hitachi, Juki Series 2000, MyData, Samsung SM Series, Yamaha, Assembléon (autres en attente)
Interface de signal	— Demande d'alimentation d'étiquettes — Etiquette prête — Erreur	— Demande d'alimentation d'étiquettes — Etiquette prête — Erreur
Format d'étiquette minimal (mm)	4 x 4	2 x 2
Format d'étiquette maximal (mm)	23 x 23	18 x 18
Largeur max. du liner (mm)	25	21
Vitesse d'acheminement des étiquettes	10–200 mm/s	10 - 200 mm/s

### ► Distributeurs d'étiquettes/machines CMS compatibles

Rendez-vous sur notre site pour déterminer la compatibilité de votre machine CMS avec nos distributeurs d'étiquettes ALF. Ceux-ci prennent en charge tous les principaux fabricants, notamment Siplace, Fuji et Juki.

Pour plus d'informations, rendez-vous sur notre site Web : [www.brady.co.uk/shrink-sleeve-label-applicators/alf](http://www.brady.co.uk/shrink-sleeve-label-applicators/alf)



# Spécifications

## Imprimante industrielle BradyPrinter i7100

Imprimante	
Caractéristiques	Imprimante industrielle BradyPrinter i7100
Capacité de couleur	Monochrome
Vitesse d'impression (mm/s)	300
Résolution d'impression (dpi)	300
Mémoire interne	RAM 256 Mo, Flash IFFS 50 Mo, carte SD jusqu'à 512 Go
Largeur x Hauteur x Profondeur (mm)	251.46 x 289.56 x 459.74
Impression en mode autonome (sans connexion PC)	Autonome & périphérique
Poids (kg)	10
Garantie	2 ans

Consommable	
Étiquettes continues vs. étiquettes prédécoupées	Continue Prédécoupées
Formats compatibles	ZH-, TIL-, THT-, PSL-, PSHT-, PS-, LSZH-, HX-, 3PS-, TB-, XTHT-, BPTC-, BPT-, HSNX-, HCM-, BPTRDS-
Largeur min. de l'étiquette (mm)	4,00
Largeur max. de l'étiquette (mm)	109,98
Hauteur min. de l'étiquette (mm)	4,00
Largeur min. du liner (mm)	9,14
Largeur max. du liner (mm)	114,05
Largeur max. d'impression (mm)	105,66
Nb d'étiquettes max. par jour	7000

Ecran	
Ecran	Ecran couleur LCD
Résolution de l'écran	480 x 272 pixels
Indicateurs à l'écran	Horloge numérique, Etat USB esclave, Réception des données, Quantité de ruban restante, Intensité de l'émission WLAN, Clé USB insérée, Etat Ethernet, Etat du Bluetooth, Carte mémoire SD insérée, Enregistrement des données, Quantité de consommables restante

Logiciels et connectivité	
Options de connectivité	Ethernet I/O connexion (en option) Bluetooth (en option) Wi-Fi (en option) En Série USB
Compatibilité logiciel	Brady Workstation Pilote Windows pour logiciel tiers

Mise en conformité	
Approbations/conformité	CE FCC class A FCC class CB CCC UL

Cette imprimante est fournie dans une boîte en carton. Elle est livrée avec un câble d'alimentation, 2 mandrins vides pour rubans encreurs, un câble USB, le CD du produit contenant le pilote, le manuel d'utilisation en plusieurs langues, le manuel de configuration/paramètres en anglais, un manuel d'utilisation imprimé en anglais et la suite Conception de base, Identification de produits et fils ou Identification en laboratoire de Brady Workstation.

## Ports à l'arrière de l'appareil



- Port pour carte mémoire SD
- 2 ports USB
- Appareil à grande vitesse USB 2.0 pour une connexion PC
- Port Ethernet 10/100 BASE-T
- Connexion d'interface E/S (standard sur le modèle avec cellule de prédécoulement et en option sur le modèle sans cellule de c)





# Spécifications

## Imprimante

Numéro d'article	Référence	Description
300 dpi		
149046	i7100-300-EU	BradyPrinter i7100 300 dpi — Version EU
149049	i7100-300-P-EU	BradyPrinter i7100 300 dpi — Version EU avec fonction de prédécoulement
322876	i7100-300P-EU-BWS	BradyPrinter i7100 300 dpi - Version EU avec fonction de prédécoulement et suite Brady Workstation
322870	i7100-300-EU-BWS	BradyPrinter i7100 300 dpi - Version EU avec suite Brady Workstation
149067	i7100-300-UK	BradyPrinter i7100 300 dpi — Version UK
149068	i7100-300-P-UK	BradyPrinter i7100 300 dpi — Version UK avec fonction de prédécoulement
322877	i7100-300P-UK-BWS	BradyPrinter i7100 300 dpi - Version UK avec fonction de prédécoulement et suite Brady Workstation
322871	i7100-300-UK-BWS	BradyPrinter i7100 300 dpi - Version UK avec suite Brady Workstation
197690	i7100-300-US	BradyPrinter i7100 300 dpi — Version US
197689	i7100-300-P-US	BradyPrinter i7100 300 dpi — Version US avec fonction de prédécoulement
322878	i7100-300P-US-BWS	BradyPrinter i7100 300 dpi - Version US avec fonction de prédécoulement et suite Brady Workstation
322872	i7100-300-US-BWS	BradyPrinter i7100 300 dpi - Version US avec suite Brady Workstation



**\*SUITE CONCEPTION DE BASE DE BRADY WORKSTATION:** Livrée avec la Conception de base de Brady Workstation (gratuite) qui inclut des applications et des fonctionnalités fondamentales permettant la création d'étiquettes



**\*\*SUITE AVANCÉE DE BRADY WORKSTATION:** Identification de produits et fils, Identification de sécurité et d'installations ou Identification en laboratoire, facilitant la création d'un large éventail d'étiquettes et de panneaux.

## Accessoires

Numéro d'article	Référence	Description
133251	PCK-6	Kit de nettoyage d'imprimante — imprimantes à transfert thermique
149043	i7100-PR-120mm	Cylindre de 120 mm avec revêtement en caoutchouc synthétique
149044	i7100-PRS-120mm	Cylindre de 120 mm avec revêtement en caoutchouc de silicone
149048	i7100-PR-30mm	Cylindre de 30mm avec revêtement en caoutchouc synthétique
149051	i7100-RAR-120mm	Cylindre enrouleur de 120 mm avec revêtement en caoutchouc synthétique
149054	i7100-PR-80mm	Cylindre de 80mm avec revêtement en caoutchouc synthétique
149055	i7100-PR-60mm	Cylindre de 60mm avec revêtement en caoutchouc synthétique
149069	i7100-CUTTER-TRAY	Massicot rotatif avec bac pour imprimante i7100
149070	i7100-ANTI-S-BRUSH	Brosse antistatique
149071	i7100-IO-LABEL-BOX	Boîtier E/S pour la sélection d'étiquettes
149072	i7100-PS1000MP	Capteur de prédécoulement PS1000MP
149073	i7100-IO-CONNECTOR	Connecteur d'interface E/S, SUB-D, 25 broches
149074	i7100-RG400-PLATE	Guide d'enroulement RG400
149075	i7100-PS900	Capteur de prédécoulement PS900
149077	i7100-IO-INTERFACE	Interface E/S

Numéro d'article	Référence	Description
600 dpi		
149047	i7100-600-EU	BradyPrinter i7100 600 dpi — Version EU
149052	i7100-600-P-EU	BradyPrinter i7100 600 dpi — Version EU avec fonction de prédécoulement
322880	i7100-600P-EU-BWS	BradyPrinter i7100 600 dpi - Version EU avec fonction de prédécoulement et suite Brady Workstation
322873	i7100-600-EU-BWS	BradyPrinter i7100 600 dpi - Version EU avec suite Brady Workstation
149066	i7100-600-UK	BradyPrinter i7100 600 dpi — Version UK
149065	i7100-600-P-UK	BradyPrinter i7100 600 dpi — Version UK avec fonction de prédécoulement
322881	i7100-600P-UK-BWS	BradyPrinter i7100 600 dpi - Version UK avec fonction de prédécoulement et suite Brady Workstation
322874	i7100-600-UK-BWS	BradyPrinter i7100 600 dpi - Version UK avec suite Brady Workstation
197692	i7100-600-US	BradyPrinter i7100 600 dpi — Version US
197691	i7100-600-P-US	BradyPrinter i7100 600 dpi — Version US avec fonction de prédécoulement
322882	i7100-600P-US-BWS	BradyPrinter i7100 600 dpi - Version US avec fonction de prédécoulement et suite Brady Workstation
322875	i7100-600-US-BWS	BradyPrinter i7100 600 dpi - Version US avec suite Brady Workstation

Numéro d'article	Référence	Description
149078	i7100-PERF-CUTTER	Massicot de prédécoupe rotatif pour imprimante i7100
149080	BT-USB-ADAPT	Adaptateur USB Bluetooth
149131	WLAN-EXANT	Clé USB WLAN avec antenne externe
149132	i7100-ADAPTER-100	Adaptateur pour mandrin de 100 mm
149135	i7100-PPLTEXT-410	Barre de décollement étendue DP410
149207	i7100-TEAR-OFF	Barre de détachement pour imprimante i7100
149208	i7100-HEX-KEY-TOOL	Clé Allen de rechange pour imprimante i7100
151149	i7100-i5100-EXDISP	Écran externe pour i5100/i7100/A8500
151150	EXDISP-USB-1.8M	Câble usb pour l'écran externe, 1,8 m
151151	EXDISP-USB-3M	Câble usb pour l'écran externe, 3 m
151152	EXDISP-USB-5M	Câble usb pour l'écran externe, 5 m
151156	i7100-VLA	i7100 applicateur d'étiquettes pour tubes
197823	SD-CARD-8GB	Carte mémoire SD 8 Go
302741	MC11 EUR	Enrouleur d'étiquettes MC-11 pour l'Europe
302744	LD100RS EUR	Distributeur automatique d'étiquettes LD-100-RS pour l'Europe
302979	MC11 UK	Enrouleur d'étiquettes MC-11 pour le Royaume-Uni
302980	LD100RS UK	Distributeur automatique d'étiquettes LD-100-RS pour le Royaume-Uni

# Spécifications

## i7500 Imprimante industrielle

### Imprimantes

Numéro d'article	Référence	Description
177739	i7500-300-EU	Imprimante industrielle i7500 300 dpi - Version EU
177741	i7500-300-C-EU	Imprimante industrielle i7500 300 dpi - Version EU avec massicot automatique
323175	i7500-300-UK	Imprimante industrielle i7500 300 dpi - Version UK
323177	i7500-300-C-UK	Imprimante industrielle i7500 300 dpi - Version UK avec massicot automatique
323176	i7500-300-US	Imprimante industrielle i7500 300 dpi - Version US
323178	i7500-300-C-US	Imprimante industrielle i7500 300 dpi - Version US avec massicot automatique



Livrée avec la suite logicielle Conception de base de Brady Workstation (gratuite) qui inclut des applications et des fonctionnalités fondamentales permettant la création d'étiquettes



L'imprimante est fournie dans une boîte en carton. Selon le type de modèle, elle est livrée avec une barre de détachement dentelée (installée) ou un massicot automatique (installé) avec un bac de récupération des étiquettes coupées, une clé T-20 (177738), un câble d'alimentation, un câble USB, le logiciel Brady Workstation et un guide de démarrage rapide.



### Kits d'imprimante

Numéro d'article	Référence	Description
323185	i7500-300-EU-BWS	Imprimante industrielle i7500 300 dpi - Version EU + suite Brady Workstation
323188	i7500-300-C-EU-BWS	Imprimante industrielle i7500 300 dpi - Version EU avec massicot automatique + suite Brady Workstation
323186	i7500-300-UK-BWS	Imprimante industrielle i7500 300 dpi - Version UK + suite Brady Workstation
323189	i7500-300-C-UK-BWS	Imprimante industrielle i7500 300 dpi - Version UK avec massicot automatique + suite Brady Workstation
323187	i7500-300-US-BWS	Imprimante industrielle i7500 300 dpi - Version US + suite Brady Workstation
323190	i7500-300-C-US-BWS	Imprimante industrielle i7500 300 dpi - Version US avec massicot automatique + suite Brady Workstation



Livrée avec une licence de la suite Brady Workstation de votre choix (Identification de produits et fils, Identification de sécurité et d'installations ou Identification en laboratoire), facilitant la création d'un large éventail d'étiquettes et de panneaux.

#### Caractéristiques techniques de l'imprimante

<b>Applications</b>	Étiquetage à codes-barres Étiquetage de fils et câbles Étiquetage électrique Étiquetage télécom/datacom Étiquetage de circuits imprimés Suivi des biens Identification générale Étiquetage en laboratoire Étiquetage de panneaux solaires Étiquetage d'infalsifiable Marquage d'entrepôts Étiquetage pour l'inspection et l'identification des stocks
<b>Vitesse d'impression maximale (mm/s)</b>	304,80
<b>Compatibilité logiciel</b>	Brady Workstation Pilote Windows pour logiciel tiers
<b>Nb d'étiquettes max. par jour</b>	7000
<b>Capacité de couleur</b>	Monochrome
<b>Options de connectivité</b>	USB, Ethernet, Wi-Fi, Bluetooth
<b>Impression en mode autonome (sans connexion PC)</b>	Autonome & périphérique; Connectée à un appareil mobile
<b>Mémoire interne</b>	512 MB RAM, 195 MB IFFS Flash
<b>Résolution d'impression (dpi)</b>	300
<b>Langues</b>	Bulgare, Croate, Tchèque, Danois, Néerlandais, Anglais (États-Unis), Estonien, Finnois, Français (Canada), Allemand, Hongrois, Norvégien, Polonais, Portugais, Roumain, Russe, Slovaque, Espagnol (Universel), Turc
<b>Poids (kg)</b>	18,14
<b>Dimensions</b>	292,10 mm (l) x 370,84 mm (H) x 530,86 mm (P)
<b>Hauteur min. de l'étiquette (mm)</b>	3,18
<b>Largeur max. de l'étiquette (mm)</b>	108,97
<b>Largeur min. de l'étiquette (mm)</b>	4,01
<b>Largeur max. du liner (mm)</b>	114,05
<b>Largeur min. du liner (mm)</b>	9,09
<b>Largeur max. d'impression (mm)</b>	105,66
<b>Garantie</b>	1 an

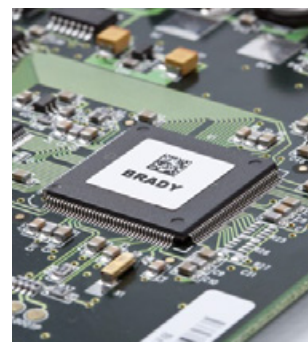


# Étiquettes pour l'identification de circuits imprimés

## Gamme B-7797 d'étiquettes pour pose automatique (APL)

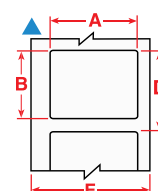
### Étiquettes vierges

Diagramme	Référence	Couleur	Finition	Largeur A (mm)	Hauteur B (mm)	Pas vertical D (mm)	Laize E (mm)	Étiquettes par rouleau	Ruban encreur recommandé
B-7797: Polyimide									
▲	APL-07-7797-10	Blanc	Brillant	19,05	6,35	10,16	22,23	10000	R6300
▲	APL-01-7797-10	Blanc	Brillant	5,00	5,00	8,00	11,43	10000	R6300
▲	APL-02-7797-10	Blanc	Brillant	6,35	6,35	10,16	11,43	10000	R6300
▲	APL-03-7797-10	Blanc	Brillant	7,00	7,00	10,85	11,43	10000	R6300
▲	APL-05-7797-10	Blanc	Brillant	9,53	9,53	12,07	12,70	5000	R6300



### Ruban encreur

Référence	Couleur	Largeur (mm)	Longueur (m)
R6300HF-30X300/O	Noir	30,00	300,00



## Étiquettes gravables au laser B-730

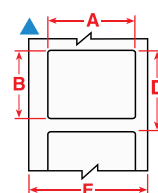
### Étiquettes standard

Diagramme	Référence	Couleur	Finition	Largeur A (mm)	Hauteur B (mm)	Pas vertical D (mm)	Laize E (mm)	Étiquettes par rouleau
B-730: Polyimide gravable au laser								
▲	LZR-212-730-10	Noir	Mat	19,00	6,35	10,16	25,00	10000
▲	LZR-208-730-10	Noir	Mat	5,08	5,08	7,98	25,00	10000
▲	LZR-209-730-10	Noir	Mat	6,35	6,35	10,16	25,00	10000
▲	LZR-210-730-10	Noir	Mat	9,53	9,53	12,70	25,00	5000



### Étiquettes pour pose automatique

Diagramme	Référence	Couleur	Finition	Largeur A (mm)	Hauteur B (mm)	Pas vertical D (mm)	Laize E (mm)	Étiquettes par rouleau
B-730: Polyimide gravable au laser								
▲	APL-07-730-10	Noir	Mat	19,05	6,35	10,16	22,23	10000
▲	APL-01-730-10	Noir	Mat	5,00	5,00	8,00	11,43	10000
▲	APL-02-730-10	Noir	Mat	6,35	6,35	10,16	11,43	10000
▲	APL-03-730-10	Noir	Mat	7,00	7,00	10,85	11,43	10000
▲	APL-05-730-10	Noir	Mat	9,53	9,53	12,07	12,70	5000



# Gamme de matériaux d'étiquettes pour l'identification de circuits imprimés

B#	Base material	Adhesive	Colour	Finish	Application	Solvent	Fuel/Oil	Abrasion	High Heat	Low Temp	Removable	electrostatic dissipative
B-767	Polyimide	Permanent	White	Gloss	Printed Circuit Board and Component process labelling, static dissipative adhesive	✓		✓	✓	✓		✓
B-768	Polyimide	Permanent	White	Gloss	Printed Circuit Board and Component process labelling, static dissipative adhesive	✓		✓	✓	✓		✓
B-719	Polyimide	Permanent	White	Matt	Printed Circuit Board and Component process labelling, static dissipative adhesive	✓		✓	✓	✓		✓
B-724	Polyimide	Permanent	Amber	Matt	Printed Circuit Board and Component process labelling	✓	✓	✓	✓	✓		
B-797	Polyimide	Permanent	White	Gloss	Printed Circuit Board and Component process labelling	✓		✓	✓	✓		
B-728	Polyimide	Permanent	White	Matt	Printed Circuit Board and Component process labelling	✓		✓	✓	✓		
B-730	Polyimide	Permanent	Black	Matt	Printed Circuit Board and Component process labelling, especially designed for laser engraving	✓		✓	✓	✓		
B-731	Polyimide	Permanent	Black	Matt	Printed Circuit Board and Component process labelling, especially designed for laser engraving, static dissipative adhesive	✓		✓	✓	✓		✓
B-734	Polyimide		White	Matt	Printed Circuit Board and Component process labelling, especially designed for laser engraving	✓		✓	✓	✓		
B-735	Polyimide		White	Matt	Printed Circuit Board and Component process labelling, especially designed for laser engraving, static dissipative adhesive	✓		✓	✓	✓		✓
B-777	Polyimide	Permanent	White	Gloss	Printed Circuit Board and Component process labelling, resists to aggressive cleaning processes, ideal for small font printing	✓		✓	✓	✓		
B-7797	Polyimide	Permanent	White	Gloss	Printed Circuit Board and Component process labelling, especially designed for auto-apply	✓		✓	✓	✓		

## Film de masquage à pose automatique

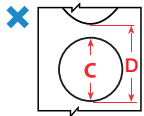


Diagramme	Référence	Couleur	Finition	Diamètre C (mm)	Pas vertical D (mm)	Étiquettes par rouleau
B-7634: Polyimide						
✗	CMKC-0197-7634	Transparent	Brillant	5,00	8,13	5000
✗	CMKC-0236-7634	Transparent	Brillant	6,00	8,89	5000
✗	CMKC-0276-7634	Transparent	Brillant	7,00	10,16	5000
✗	CMKC-0315-7634	Transparent	Brillant	8,00	10,92	5000
✗	CMKC-0354-7634	Transparent	Brillant	9,00	12,19	5000
✗	CMKC-0394-7634	Transparent	Brillant	10,00	12,95	5000
✗	CMKC-0433-7634	Transparent	Brillant	11,00	13,97	5000

### ► Technologie de support propre

Les étiquettes de traçabilité de Brady peuvent être dotées de la technologie CLT (Clean Liner Technology ou technologie de support propre), une solution innovante qui évite l'écoulement d'adhésif. La technologie CLT garantit un cycle de production sans encombre en éliminant les temps d'arrêt dus à une absence de positionnement des étiquettes ou à une rupture du support.

### Décharge électrostatique

Les étiquettes pour circuits imprimés B-767, B-768, B-719 et B-731 de Brady ne contiennent pas de matériaux à forte capacité de charge. Les étiquettes empêchent l'accumulation d'électricité statique pour protéger les cartes de circuits imprimés contre toute décharge électrostatique potentiellement préjudiciable.



# Ressources d'information sur les produits



## Page Web sur l'automatisation pour les cartes de circuit imprimé

Rendez-vous sur la page spéciale de Brady pour l'identification des cartes de circuit imprimé [www.bradyeurope.com/pcb](http://www.bradyeurope.com/pcb).

Vous y trouverez les liens vers l'offre complète de consommables appropriés pour l'étiquetage des circuits imprimés ainsi qu'une gamme de systèmes d'impression et de pose automatique.



## Concevez n'importe quelle étiquette avec les applications Brady Workstation

Brady Workstation propose des applications professionnelles intuitives permettant de concevoir des panneaux de sécurité et des étiquettes de qualité pour produits et câbles. La conception d'étiquettes devient plus simple, rapide et facilement adaptable aux nouvelles normes d'étiquetage grâce aux mises à jour centralisées.

Pour plus d'informations, visitez [www.bradyeurope.com/workstation](http://www.bradyeurope.com/workstation).



## Retrouvez-nous sur YouTube

Sur la chaîne YouTube de Brady, vous trouverez une brève présentation de notre vaste gamme d'imprimantes de bureau et portables, ainsi que plusieurs guides pratiques en vidéo. [www.youtube.com/bradyeurope](http://www.youtube.com/bradyeurope)



## Téléchargements

Découvrez les dernières mises à jour de produits, manuels, didacticiels, pilotes d'imprimante, démonstrations de produits et bien plus encore pour vos produits Brady sur [www.bradyeurope.com/downloads](http://www.bradyeurope.com/downloads).



## Fiches techniques Brady

Pour des informations approfondies sur tout consommable ou ruban encreur Brady, rendez-vous sur [www.bradyeurope.com/tds](http://www.bradyeurope.com/tds). Pour effectuer une recherche, saisissez des mots-clés se rapportant au consommable souhaité ou simplement le numéro approprié, si vous connaissez la référence « B » du consommable.



Enter B# (B-XXX) or keyword





**Afrique du Sud**

+27 11 704 3295  
africa@bradycorp.com

**Allemagne, Autriche & Suisse**

+49 (0) 6103 7598 660  
germany@bradycorp.com

**Belgique et Luxembourg**

+32 (0) 52 45 78 11  
benelux@bradycorp.com

**Danemark**

+45 66 14 44 00  
denmark@bradycorp.com

**Espagne & Portugal**

+34 900 902 993  
spain@bradycorp.com  
portugal@bradycorp.com

**France**

+33 (0) 3 20 76 94 48  
france@bradycorp.com

**Hongrie**

+36 23 500 275  
hungary@bradycorp.com

**Italie**

+39 02 26 00 00 22  
italy@bradycorp.com

**Norvège**

+47 70 13 40 00  
norway@bradycorp.com

**Pays-Bas**

+31 (0)70 323 62 98  
benelux@bradycorp.com

**Qatar, Arabie Saoudite & EAU**

+971 4881 2524  
me@bradycorp.com

**Pologne**

+48 22 104 6262  
poland@bradycorp.com

**République tchèque**

+420 776 302 229  
czechrepublic@bradycorp.com

**Royaume-Uni & Irlande**

+44 (0) 1295 228 288  
uk@bradycorp.com

**Slovaquie**

+421 902 939 406  
slovakia@bradycorp.com

**Suède, Finlande, Estonie, Lettonie, Lituanie**

+46 (0) 8 590 057 30  
sweden@bradyeurope.com

**Turquie**

+90 212 264 02 20 / 264 02 21  
turkey@bradycorp.com

## Notre mission : identifier et protéger les personnes, produits et lieux



Afin de minimiser notre impact sur l'environnement, Brady limite le nombre de réimpressions.

Les versions à jour sont toujours disponibles pour téléchargement sur [bradyeurope.com/downloads](https://bradyeurope.com/downloads).



Chercher: EUR-M-880-FR



Y5948944

Votre partenaire