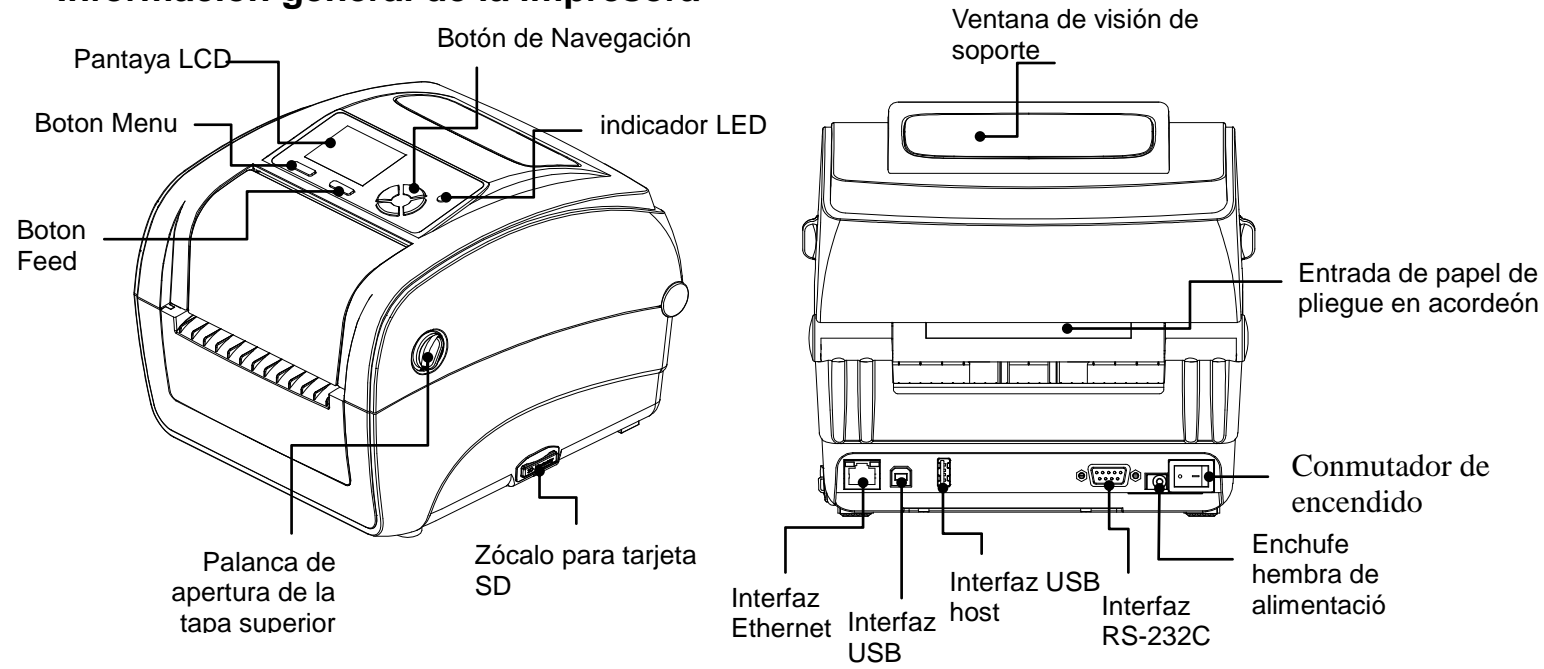


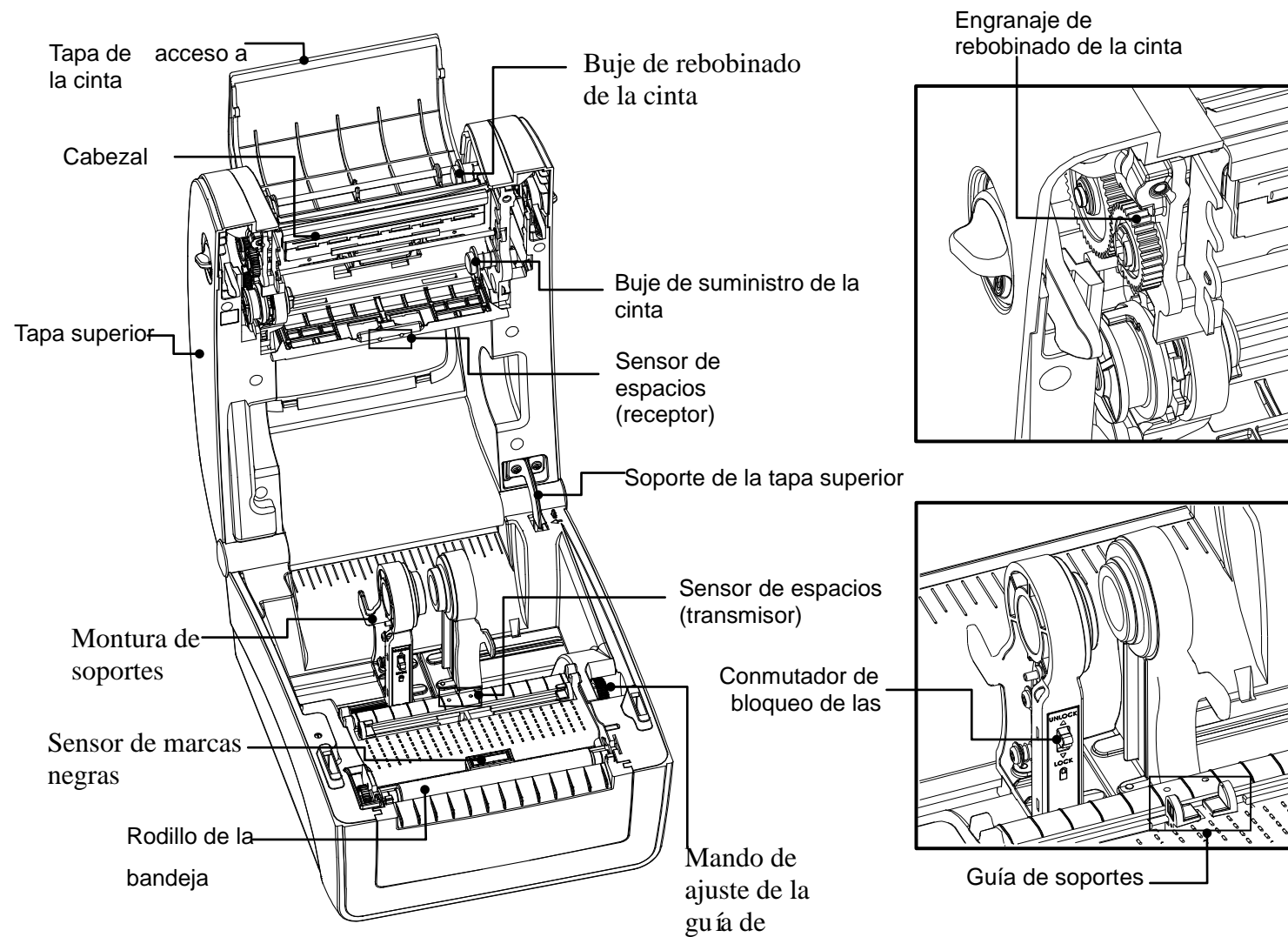
Guía de instalación rápida

Información general de la impresora

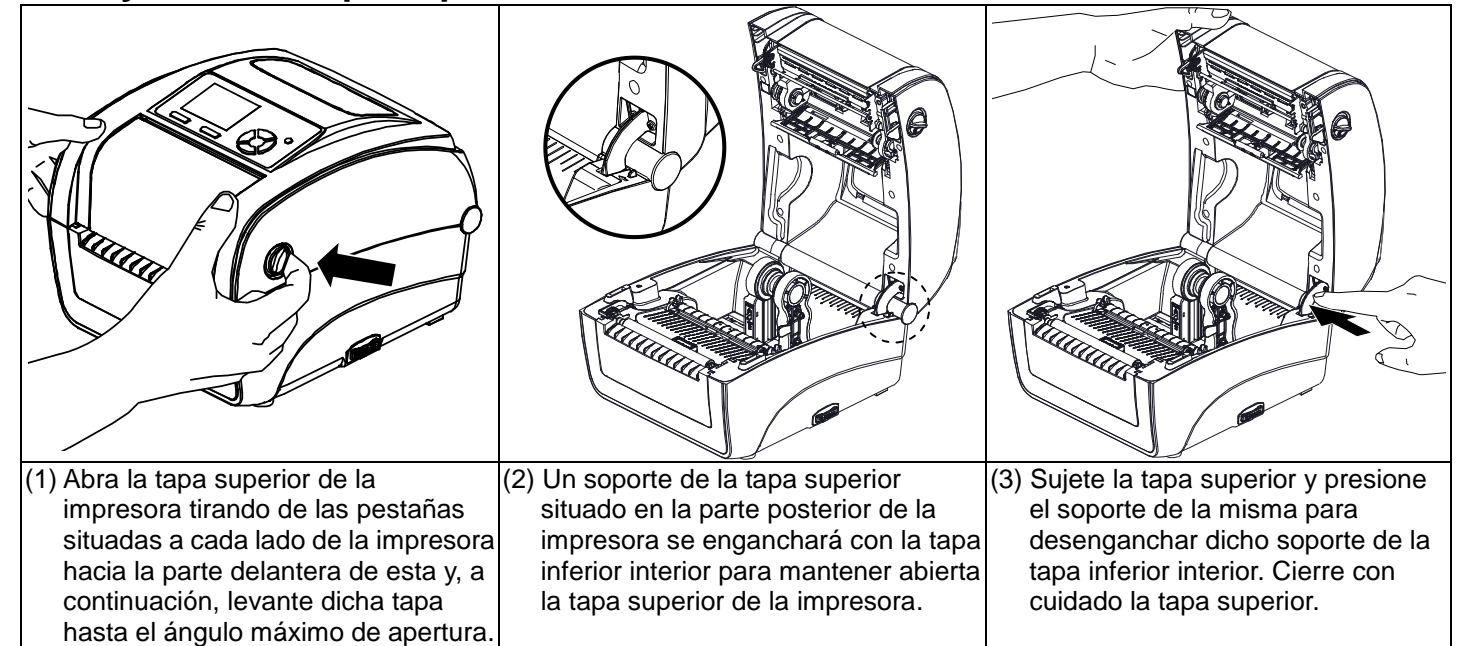


Nota:

La imagen de las interface es de ejemplo. Por favor haga referimientto a las especificaciones del product para ver las interfaz disponible.



Abrir y cerrar la tapa superior

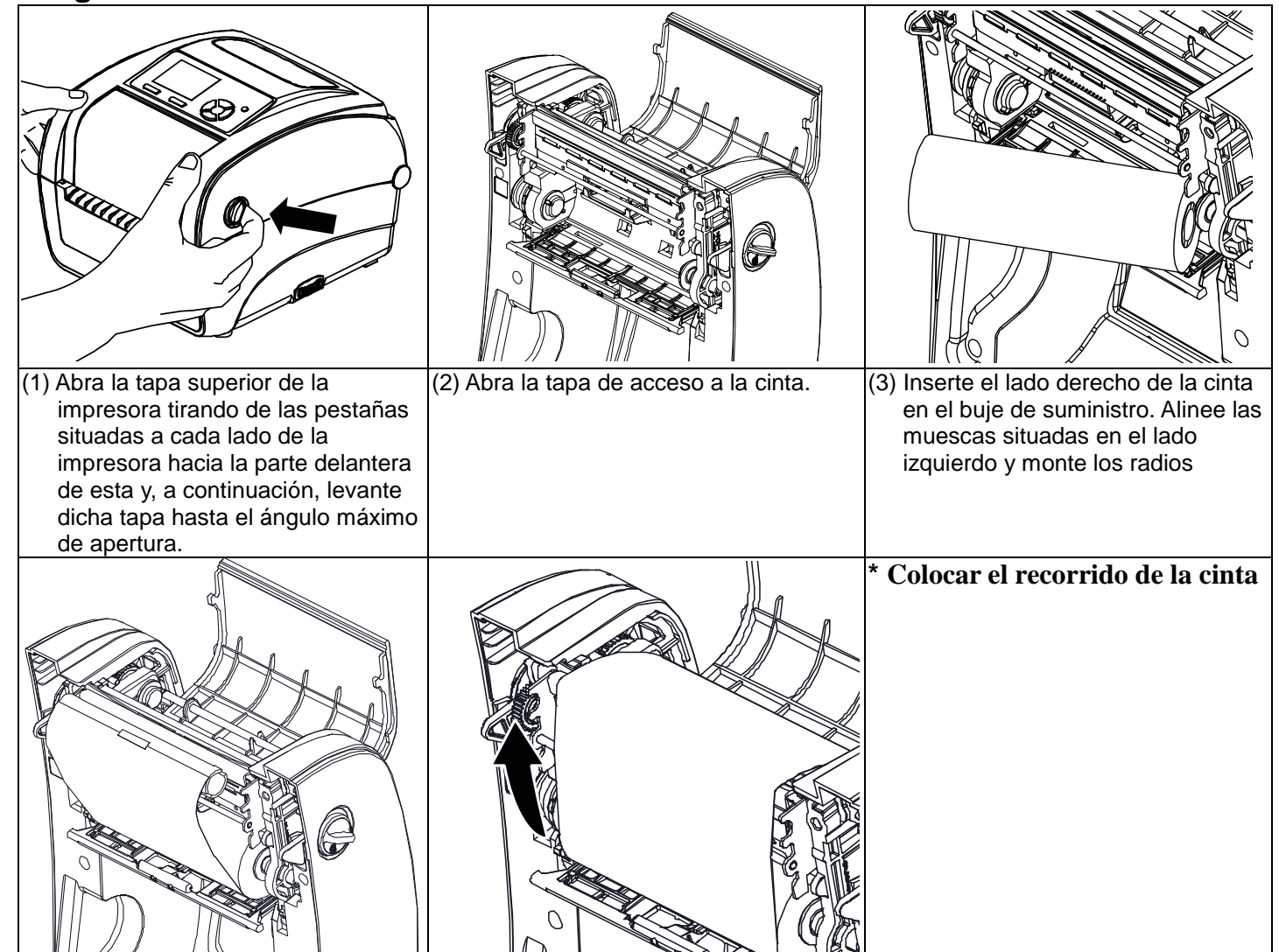


(1) Abra la tapa superior de la impresora tirando de las pestañas situadas a cada lado de la impresora hacia la parte delantera de esta y, a continuación, levante dicha tapa hasta el ángulo máximo de apertura.

(2) Un soporte de la tapa superior situado en la parte posterior de la impresora se enganchará con la tapa inferior interior para mantener abierta la tapa superior de la impresora.

(3) Sujete la tapa superior y presione el soporte de la misma para desenganchar dicho soporte de la tapa inferior interior. Cierre con cuidado la tapa superior.

Cargar la cinta



(1) Abra la tapa superior de la impresora tirando de las pestañas situadas a cada lado de la impresora hacia la parte delantera de esta y, a continuación, levante dicha tapa hasta el ángulo máximo de apertura.

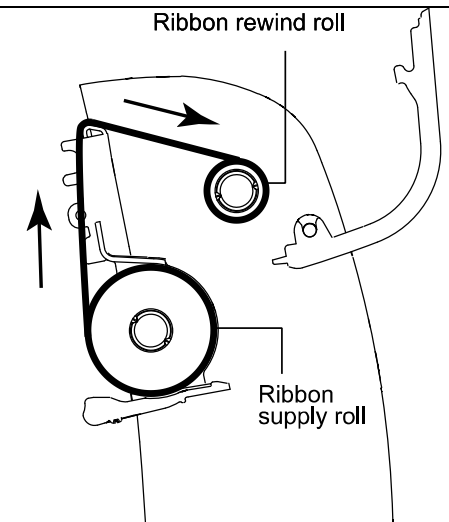
(2) Abra la tapa de acceso a la cinta.

(3) Inserte el lado derecho de la cinta en el buje de suministro. Alinee las muescas situadas en el lado izquierdo y monte los radios

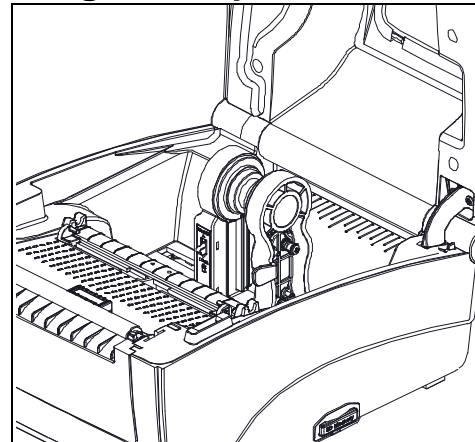
* Colocar el recorrido de la cinta

(4) Pegue la cinta al núcleo de papel de rebobinado de la cinta e inserte dicho núcleo en el buje de rebobinado.

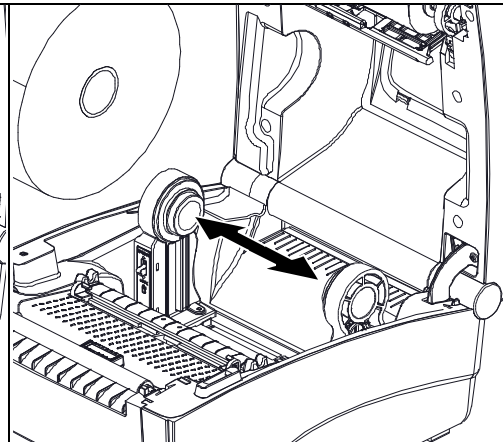
(5) Gire el engranaje de rebobinado de la cinta hasta que la guía de plástico de la cinta esté perfectamente enrollada y la sección de color negro de dicha cinta cubra el cabezal de impresión. Cierre la tapa de acceso a la cinta y la tapa superior.



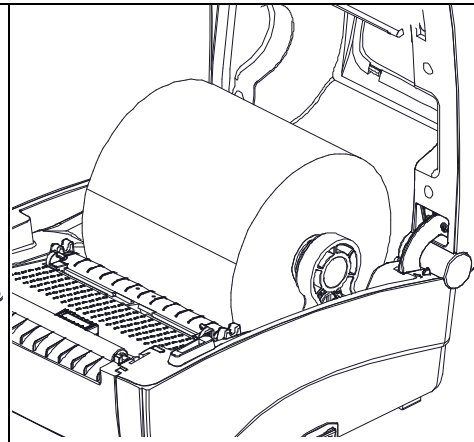
Cargar el soporte



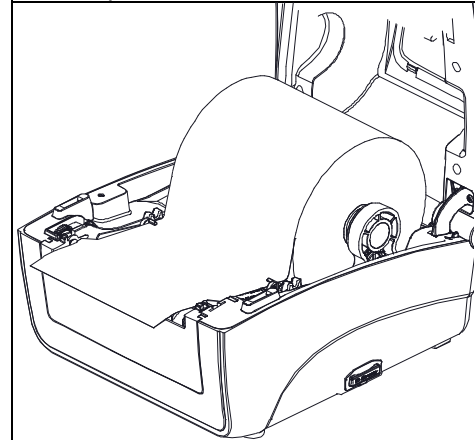
(1) Abra la tapa superior de la impresora tirando de las pestañas situadas a cada lado de la impresora hacia la parte delantera de esta y, a continuación, levante dicha tapa hasta el ángulo máximo de apertura..



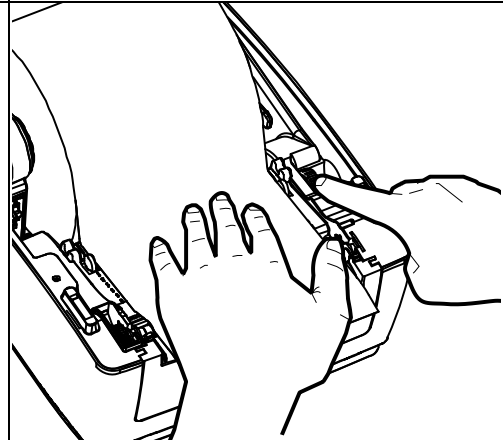
(2) Separe y mantenga abiertas las monturas de soportes.



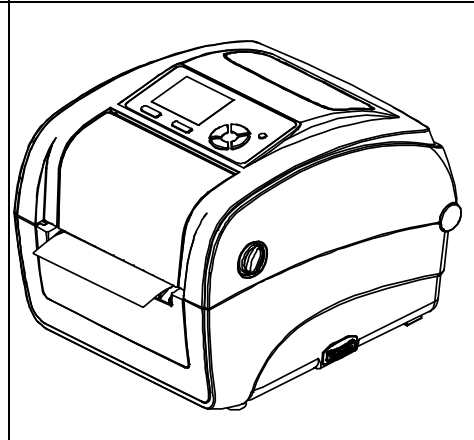
(3) Coloque el rollo entre las monturas y ciérrelas en el núcleo. Presione el conmutador de bloqueo de las monturas de soportes hacia abajo para sujetar el rollo de etiquetas firmemente



(4) Coloque el papel, con el lado de impresión hacia arriba, a través del sensor de soportes y coloque el borde de cabecera de las etiquetas en el rodillo de la bandeja.

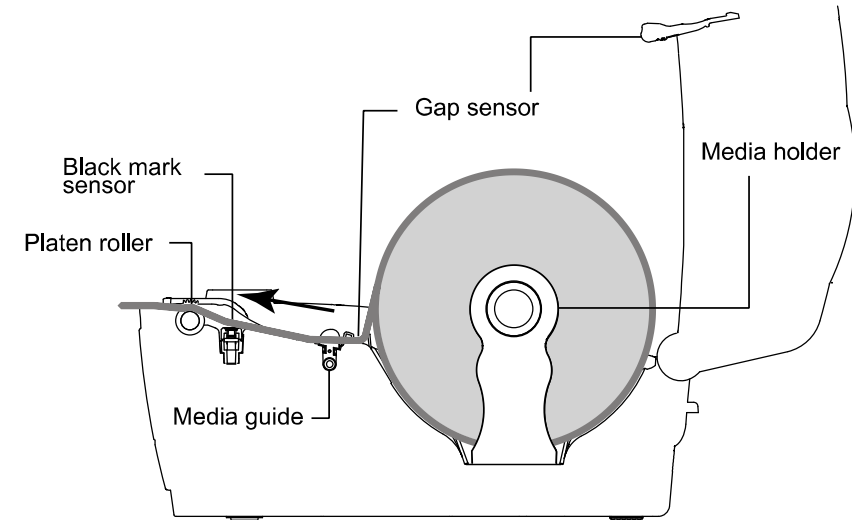


(5) Mueva las guías de los soportes para ajustar el ancho de las etiquetas girando el mando de ajuste de la guía



(6) Desenganche el soporte de la tapa superior y cierre esta con cuidado.

* Colocar el recorrido de los soportes



(7) Utilice la aplicación "Diagnostic Tool" (Herramienta de diagnósticos) para establecer el tipo de sensor de soportes y calibrar el sensor seleccionado. Inicie la aplicación "Diagnostic tool" (Herramienta de diagnósticos) → Seleccione la ficha "Printer Configuration" (Configuración de la impresora) → Haga clic en el botón "Calibrate Sensor" (Calibrar sensor). Consulte la guía de inicio rápido de la utilidad de diagnósticos para obtener más información.

Nota:

Calibre el sensor de marcas negras y espacios cuando cambie el soporte.


Funciones de los botones

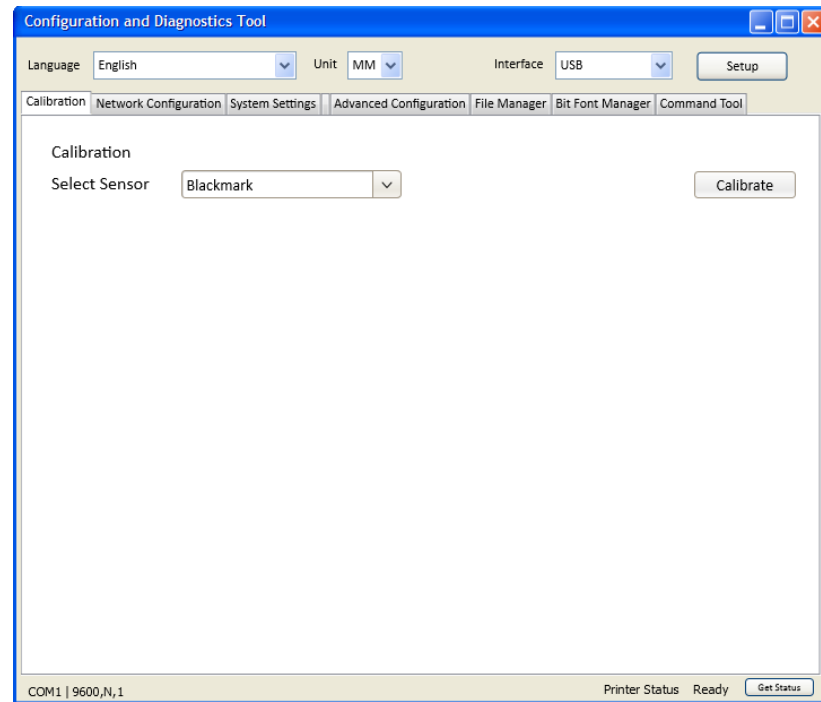
- **Boton Feed**
 - Avanza una etiqueta cuando la impresora esta lista
 - Pausa/Reiniciar trabajo de impresion
 - Presione boton para Iniciar/Seleccionar una funcion del Menu
- **Boton Menu**
 - Entrar en el menu
- **Salir del Menu o cancelar una impostació y volver al menu anterior**
- **Boton Navegación**
 - Desplazarse en el Menu

Herramienta de diagnósticos

La utilidad de diagnósticos es una caja de herramientas que permite a los usuarios explorar la configuración y el estado de la impresora, cambiar la configuración de la impresora, descargar gráficos, fuentes y firmware, crear fuentes de mapa de para impresoras y enviar comandos adicionales a la impresora. Mediante esta práctica herramienta, puede explorar el estado y la configuración de la impresora y solucionar los problemas de esta

Iniciar la herramienta Diagnostic Tool (Herramienta de diagnósticos):

Haga doble clic en el icono de la herramienta de diagnósticos  **DiagToolBBP12** para iniciar el software.



Por favor consulte el Manual de Usuario para Instricciones mas detalladas

* Consulte el Manual de uso, contenido en el CD, para mas informaciones y características de esta impresora.

* **Especificaciones, accesorios, repuestos y programas están sujetos a cambios sin previo aviso.**