



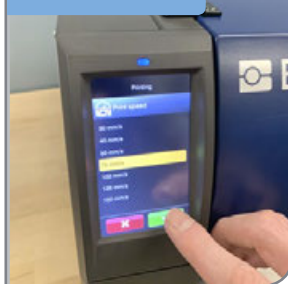
GRANDES CANTIDADES EN LA MITAD DE TIEMPO

IMPRESORA DE MANGUITOS A DOBLE CARA BBP72-PLUS

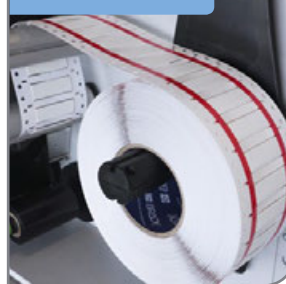
CABEZALES DE IMPRESIÓN DUALES



PANTALLA TÁCTIL



MATERIALES BRADY



Ahorre tiempo. Minimice los residuos. Reduzca los errores en la impresión de manguitos.

Confíe en la impresión profesional de alta precisión para hacer bien su trabajo

Funciones mejoradas que ofrecen más posibilidades:

- ▶ Impresión de manguitos a doble cara en grandes cantidades
- ▶ Compatible con el software Brady Workstation
- ▶ Se integra con los sistemas ERP/SAP
- ▶ Impresión nítida y clara con una resolución de 300 ppp
- ▶ Amplia pantalla táctil a color
- ▶ Impresión impecable en materiales Brady resistentes al calor

IMPRIMA MÁS. DESPERDICIE MENOS.



IMPRESIÓN
PERFECTA EN UNA
SOLA PASADA



IMPRESIÓN
AUTOMÁTICA;
FORMATO
AUTOMÁTICO



SE DESPERDICIAN
MENOS MANGUITOS
Y CINTAS

BBP72-PLUS

IMPRESORA DE MANGUITOS A DOBLE CARA

LA SOLUCIÓN DEFINITIVA PARA LA IMPRESIÓN DE MANGUITOS

Propiedades físicas

Ancho x Alto x Profundidad (mm)	248,00 x 393,70 x 594,36
Peso (kg)	21
Tecnología de impresión	Transferencia térmica
Resolución de impresión (ppp)	300
Velocidad de impresión (mm/s)	200,00
Ancho máximo de impresión (mm)	105,66

Material

Ancho mínimo de etiqueta x Ancho máximo de etiqueta	10,00 x 109,98
Máx. diámetro exterior del rollo (mm)	299,72
Core - diámetro (mm)	76,20

Electrónica

Capacidad de memoria interna	256 MB RAM, memoria IFFS Flash de 50 MB, tarjeta SD de hasta 512 GB
Sensor de medios	Marca negra, Sensor de espacio, Ranura, Fin de cinta

Código de barras

Simbologías de códigos de barras	Codabar, Code 128A, Code 128B, Code 128C, Code 39, Code 39 Full ASCII, Code 93, EAN-13, EAN-8, EAN/UCC 128, EAN/UPC Extension 2, EAN/UPC Extension 5, FIM, GS1-128, HIBC, Interleaved 2 de 5, JAN-13, JAN-8, MSI, Plessey, POSTNET, UPC-A, UPC-E, UPC-E0, Data Matrix, GS1 DataMatrix, MicroPDF417, PDF417, QR code
----------------------------------	---

Fuentes

Estilos de fuente	Fuente de mapa de bits predeterminada: 12x12 puntos, Fuente de mapa de bits predeterminada: 16x16 puntos, Fuente de mapa de bits predeterminada: 16x32 puntos, Mono-space 821, OCR-A tamaño I, OCR-B, Swiss 721, Swiss 721 Bold, Fuentes TrueType almacenables en impresora
-------------------	---

Datos de operación

Fuente de alimentación	100 - 240 V ~50/60 Hz, PFC
Temperatura de funcionamiento	5°C - 35°C
Rango de humedad de funcionamiento	10%-85% (sin condensación)
Aprobaciones / normativas	CE, FCC class A, FCC class CB, CCC, UL
Pantalla	Pantalla táctil LCD a color
Impresión independiente (separada del PC)	Impresión independiente y periférica

Para obtener más información y consultar los números de referencia de la línea completa de manguitos PermaSleeve® y Heatex™ de Brady, visite www.bradyeurope.com.

Impresora

Referencia	Descripción
176486	Impresora de manguitos a doble cara BBP72-PLUS



► **Obtenga más información en www.bradyeurope.com/BBP72-PLUS o póngase en contacto con su representante de Brady.**