



Impresora de etiquetas BMP®21-PLUS

Robusta por fuera. Inteligente por dentro. Nuestra impresora más ligera y fácil de usar, la etiquetadora BMP®21-Plus, tiene cartuchos de fácil instalación, batería de litio recargable, topes protectores de caucho y garantía de dos años.

Esta impresora es ideal para que cada técnico tenga una propia, y es perfecta para crear etiquetas básicas en volúmenes bajos para identificación de cables y alambres, de paneles, de equipo y para la industria general.

Nombre de la impresora	Impresora de etiquetas BMP®21-PLUS
Impresora:	
Resolución	Transferencia térmica, 203 dpi
Máx. líneas de impresión	4
Velocidad de impresión	10mm/sec (0.4 in/sec)
Tipo de teclado	ABC o Cirílico
Medidas:	9.5" x 2.5" x 4.5" (236.22 x 63.5 x 114.3 mm)
Peso	1.66 lbs (0.75 kg) (con baterías alcalinas AA y rollo de material)
Garantía	2 años
Sobremoldeado/Resistente	Sí
Temperatura de operación	4° a 43° C (40° a 110° F)
Humedad	10% a 90% (sin condensar)
Temperatura de almacenamiento	-18° a 43° C (0° a 110° F)
Etiquetas continuas y precortadas	Sólo etiquetas continuas
Portabilidad	Sí
Características:	
Memoria	12 etiquetas
Perfiles de usuario	1
Tipo de cortador	Corte recto, accionamiento manual con una mano
Opciones de corte	Ajustable por el usuario: corte entre el trabajo de impresión o al final
Retención de etiquetas después del corte	Sí
Etiquetas por día (promedio)	100
Indicador de carga de la batería	Sí
Odómetro de etiquetas (material restante)	No
Opciones de portabilidad	Imán como accesorio, herramienta multifuncional (combo de imán, linterna y base) y correa
Prueba de caída	Caída de tránsito conforme a MIL-STD-810G 5.16.6 S4.6.5 Prueba de caída: Caída de 6 pies (1.82 metros)

Idiomas	Inglés, holandés, alemán, italiano, francés, portugués, español, ruso (versión con teclado diferente)
Unidades	Ajustable por el usuario: pulgadas o milímetros
Energía:	
Suministro de energía	6 baterías AA, adaptadores CA: 110V para Norteamérica, 240V para el Reino Unido, 220V para Europa, o batería recargable de iones de litio
Batería incluida	No
Duración de la batería	Batería Li-ION: 2,000 etiquetas de 2" (50.8mm) 6 baterías AA: 1,800 etiquetas de 2" (50.8mm)
Batería recargable	Ion de litio 11.7Wh (DC 7.2V 1620 mAH)
Carga de la batería	Externa vía CA
Tiempo de recarga (aproximado)	2.5 horas
Voltaje de la fuente de energía	110-240
Auto apagado	10 minutos
Funciones de impresión	
Mode de alambre y etiqueta envolvente de cable	Sí
Tipo bandera para cable	Sí
Modo bloques de terminales	Sí
Modo de panel de conexiones (interruptor de circuitos)	Sí
Bandera (a lo ancho)	Sí
Bandera (a lo alto)	Sí
Vista previa	No
Vista de múltiples etiquetas	No
Biblioteca personalizada	No
Serialización	Sí
Código de barras	39 y 128
Estampado de hora/fecha - Reloj en tiempo real	Sí
Longitud fijada	Sí
Alineación:	Justificada al centro

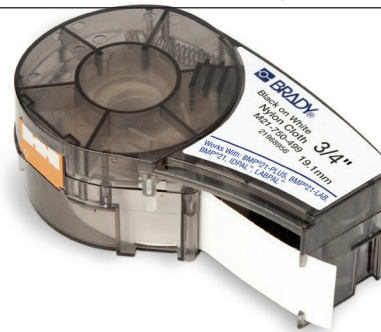
Especificaciones de la impresora de etiquetas BMP®21-PLUS (continuación)

Funciones de impresión (continuación)	
Impresión de espejo	No
Impresión vertical	Sí
Impresión inversa	No
Impresión rotada	No
Auto Formato	Sí
Impresión multicopia	Hasta 99 copias
Impresión multilínea	Sí
Función de marco	No
Guardar archivos	Sí
Pantalla:	
Tipo LCD	Cristal líquido, personalizado
Medida de la pantalla	2" x 1" (50.8mm x 25.4mm)
Resolución	132 x 64 pixeles
Caracteres de pantalla	13 car x 3 líneas
Retroiluminación	Sí, ajustable por el usuario
Comunicación en interfaz	
Conectividad:	No aplica
Conectividad con PC	No
Importación de datos	No
Importación de plantillas del fabricante / Gráficos	No
Software compatible	No aplica
Materiales:	
Tipo	Cartucho (material y cinta de impresión combinados)
Ubicación de la carga de etiquetas	Parte superior
Ubicación de la salida de las etiquetas impresas	Lado derecho

Oferta de materiales para la impresora de etiquetas BMP®21-PLUS

B-342 Tubos termocontráctiles PermaSleeve®	✓
B-423 Poliéster permanente	✓
B-427 Vinilo autolaminable	✓
B-430 Poliéster transparente	✓
B-461 Poliéster transparente	✓
B-488 Poliéster de alto rendimiento	✓
B-499 Tela de nylon	✓
B-595 Vinilo para interiores/exteriores	✓
B-7425 Polipropileno	✓

Sistema de materiales	Cartuchos Serie M21
Memoria en cartucho	No
Ancho máximo de impresión	0.63" (16mm)
Longitud máx. de impresión	36" (914.4mm)
Ancho máx. de los suministros	0.75" (19.05mm)
Ancho del material	0.250", 0.375", 0.500", 0.750" (6.4, 9.5, 12.7, 19.1 mm)
Material incluido	M21-750-499 (0.75" x 16" (19.05mm x 4.9m) Cinta de nylon color negro sobre blanco)
Cantidad de números de parte de catálogo	Más de 70
Colores de material disponibles	Negro sobre: Blanco, amarillo, transparente, anaranjado, morado, café, gris Blanco sobre: Azul, verde, rojo, transparente o negro
Detección de ancho del cartucho	Sí
Detección de configuración del cartucho	Sí
Etiquetas personalizadas	No
Capacidad de color de impresión	Monocolor / un solo color
Normativa	
Organismos aprobadores	UL, CE, EAC, FCC Class B, ICES-003, NOM, GOST
Compatibilidad con RoHS	En conformidad con la directiva 2002/95/EC
Patentes	US 8.322.936
Fuentes, gráficos y símbolos	
Tamaños de texto	6-40pt con auto ajuste
Cantidad de fuentes	1- Fuente estándar Brady
Atributos de texto	Regular, negrita
Cantidad de símbolos	104
Categorías de símbolos	Flechas, datacomm, electricidad, griegos, internacional, misceláneos, advertencia



Para obtener más información sobre la impresora de etiquetas BMP®21-PLUS y sus materiales, visite:

www.BradyLatinAmerica.com/bmp21plus

Estados Unidos
Servicio al Cliente: 1-888-272-3946
Ventas Internas: 1-888-311-0775
www.BradyID.com

Canadá
Servicio al Cliente:
1-800-263-6179
www.BradyCanada.ca

América Latina
01-800-262-7777
(664) 624-9475
www.BradyLatinAmerica.com

