



**Resistente all'esterno.
Intelligente all'interno.**

Stampante BMP21-PLUS



Resistente all'esterno. Intelligente all'interno.

Dopo aver provato l'inesauribile capacità di etichettatura della stampante per etichette BMP21-PLUS, non vorrete più condividerla con nessuno. Coniuga una straordinaria resistenza con funzioni intelligenti di stampa per fili, cavi e superfici piane.

- Cartucce facilmente sostituibili
- Particolarmente resistente con protezioni in gomma sagomata
- Batteria ricaricabile agli ioni di litio
- 7 rotoli continui estremamente resistenti con larghezza da 6 a 38,10 mm
- Formattazione automatica di etichette avvolgenti per fili, morsettiere, pannelli di permutazione, etichette a bandiera per cavi ed etichette a striscione
- 104 simboli elettrici, per la casa intelligente, per la sicurezza e la trasmissione dati
- La pinza della stampante consente di tenere ferma l'etichetta dopo il taglio
- Garanzia di 2 anni

Stampante di etichette BMP21 PLUS

Codice	Descrizione
139535	Blister per stampante BMP21-PLUS

Il blister contiene: Stampante + guida rapida + M21-750-499



Starter kit BMP21-PLUS

Codice	Descrizione
134458	KIT STAMPANTE BMP21-PLUS EU

Lo Starter kit contiene: Stampante + custodia rigida + batteria agli ioni di litio + cavo di alimentazione + guida rapida + M21-750-499

Kit per applicazioni BMP21-PLUS

Codice	Descrizione
134462	Kit stampante simboli elettrici BMP21-PLUS EU
134468	Kit stampante simboli Tele/Datacom BMP21-PLUS EU

Il kit per i simboli elettrici contiene: Stampante BMP21-PLUS + custodia + batteria agli ioni di litio + guida rapida + cavo di alimentazione + M21-750-499, M21-1000-427 e M21-750-595-YL

Il kit per i simboli Tele/Datacom contiene: Stampante BMP21-PLUS + custodia + batteria agli ioni di litio + guida rapida + cavo di alimentazione + M21-750-499, M21-1250-427 e M21-250-423



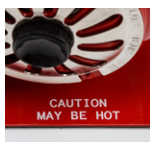
Accessori BMP21-PLUS

Codice	Descrizione
110416	Trasformatore CA – Europa 220V
139542	BMP21, BMP21-PLUS, custodia rigida BMP21-LAB
139540	Batteria agli ioni di litio BMP21-PLUS
110891	Solo magnete
110892	Accessorio multifunzione

Magnete e accessorio multifunzione: Il magnete heavy duty consente di stampare senza dover reggere la stampante. Il tool multifunzione è composto da magnete, torcia e supporto a scomparsa per la stampante.



Nastri in poliestere per la marcatura di componenti



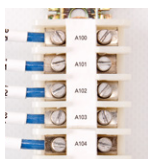
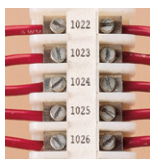
- Materiale in poliestere ad alte prestazioni con finitura bianca e trasparente
- Ideali per superfici piane e lisce
- Le etichette B-488 sono state studiate per resistere a numerosi solventi e temperature variabili

Rif. ordine	Colore	Larghezza (mm)	Lunghezza (m)
B-423: Poliestere			
M21-250-423	Nero su bianco	6,35	6,40
M21-375-423	Nero su bianco	9,53	6,40
M21-500-423	Nero su bianco	12,70	6,40
M21-750-423	Nero su bianco	19,05	6,40
B-430: Poliestere			
M21-250-430-WT-CL	Bianco su trasparente	6,35	6,40
M21-250-430	Nero su trasparente	6,35	6,40
M21-375-430	Nero su trasparente	9,53	6,40
M21-375-430-WT-CL	Bianco su trasparente	9,53	6,40
M21-500-430	Nero su trasparente	12,70	6,40
M21-500-430-WT-CL	Bianco su trasparente	12,70	6,40
M21-750-430	Nero su trasparente	19,05	6,40
M21-750-430-WT-CL	Bianco su trasparente	19,05	6,40
B-488: Poliestere			
M21-375-488	Nero su bianco	9,53	6,40
M21-500-488	Nero su bianco	12,70	6,40
M21-750-488	Nero su bianco	19,05	6,40



La funzione di etichettatura delle scatole di interruttori permette di creare con estrema facilità un'identificazione chiara delle cassette di distribuzione, anche quando sono presenti molteplici moduli di varie dimensioni.

Nastri in nylon per la marcatura di morsettiere



- Nastri di etichette in tessuto stretto di nylon per l'allineamento sulle morsettiere
- Utilizzando la modalità di stampa per morsettiere, è possibile stampare l'identificazione dei morsetti con lo spazio specificato dall'utente

Rif. ordine	Colore	Larghezza (mm)	Lunghezza (m)
B-499: Tessuto di nylon			
M21-375-499-TB	Nero su bianco	9,53	4,90
M21-500-499-TB	Nero su bianco	12,70	4,90

Nastri in nylon e vinile per la marcatura di patch panel



- Utilizzando la modalità di stampa per patch panel, è possibile stampare l'identificazione permanente con lo spazio specificato dall'utente
- Se la superficie è molto strutturata, si possono utilizzare le etichette B-499 (tessuto in nylon) o B-595 (vinile per interni/esterni)

Vinile per interni/esterni per la marcatura necessaria nelle applicazioni del settore industriale in generale

- Aderisce a superfici irregolari, ruvide e curve
- Resiste a grasso, olio e alla maggior parte dei prodotti chimici industriali
- Durata media all'esterno di 8-10 anni* con temperature da -40 °C a 82 °C



Codice prodotto	Colore	Larghezza (mm)	Lunghezza (m)
B-595: Vinile			
M21-375-595-BL	Bianco su blu	9,53	6,40
M21-500-595-BL	Bianco su blu	12,70	6,40
M21-750-595-BL	Bianco su blu	19,05	6,40
M21-375-595-BR	Bianco su marrone	9,53	6,40
M21-500-595-BR	Bianco su marrone	12,70	6,40
M21-750-595-BR	Bianco su marrone	19,05	6,40
M21-375-595-BK	Bianco su nero	9,53	6,40
M21-500-595-BK	Bianco su nero	12,70	6,40
M21-750-595-BK	Bianco su nero	19,05	6,40
M21-375-595-RD	Bianco su rosso	9,53	6,40
M21-500-595-RD	Bianco su rosso	12,70	6,40
M21-750-595-RD	Bianco su rosso	19,05	6,40
M21-375-595-GN	Bianco su verde	9,53	6,40
M21-500-595-GN	Bianco su verde	12,70	6,40
M21-750-595-GN	Bianco su verde	19,05	6,40
M21-375-595-PL	Bianco su viola	9,53	6,40
M21-500-595-PL	Bianco su viola	12,70	6,40
M21-750-595-PL	Bianco su viola	19,05	6,40
M21-375-595-OR	Nero su arancione	9,53	6,40
M21-500-595-OR	Nero su arancione	12,70	6,40
M21-750-595-OR	Nero su arancione	19,05	6,40
M21-250-595-WT	Nero su bianco	6,35	6,40
M21-375-595-WT	Nero su bianco	9,53	6,40
M21-500-595-WT	Nero su bianco	12,70	6,40
M21-750-595-WT	Nero su bianco	19,05	6,40
M21-250-595-YL	Nero su giallo	6,35	6,40
M21-375-595-YL	Nero su giallo	9,53	6,40
M21-500-595-YL	Nero su giallo	12,70	6,40
M21-750-595-YL	Nero su giallo	19,05	6,40
M21-375-595-GY	Nero su grigio	9,53	6,40
M21-500-595-GY	Nero su grigio	12,70	6,40
M21-750-595-GY	Nero su grigio	19,05	6,40

* Le aspettative medie di durata all'esterno del prodotto dipenderanno dalla definizione dell'utente di malfunzionamento, da condizioni climatiche, tecniche di montaggio e colore del materiale. La durata all'esterno stimata tra gli 8 e i 10 anni riguarda soltanto le etichette in vinile; la durata del nastro può variare. Per gli ambienti più difficili e per un'esposizione prolungata nel tempo al vento e alla pioggia si raccomanda una pellicola di poliestere.

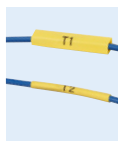
Etichette avvolgenti e autolaminanti per fili e cavi



- L'estremità trasparente e avvolgente protegge il testo dell'area stampabile bianca agendo da sovralamina
- Eccellenti per i cavi dati o i fili che vengono movimentati e spostati abitualmente

Rif. ordine	Colore	Larghezza (mm)	Lunghezza (m)	Larghezza area stampabile (mm)	Diametro max filo (mm)
B-427: Vinile autolaminante					
M21-750-427	Nero su bianco/ trasparente	19,05	4,30	9,53	4,00
M21-1000-427	Nero su bianco/ trasparente	25,40	4,30	9,53	5,00
M21-1250-427	Nero su bianco/ trasparente	30,48	4,30	12,70	7,00
M21-1500-427	Nero su bianco/ trasparente	38,10	4,30	12,70	8,00

Marcatori per fili e cavi termoretraibili PermaSleeve™



- Tubetti marcafilo con rapporto di restringimento termico 3:1.
- Resistenti allo sbiadimento e non infiammabili per garantire nel tempo un aspetto estetico di livello superiore
- Conformi a svariate specifiche SAE e MIL-STD*

Rif. ordine	Colore	Larghezza (mm)	Lunghezza (m)	Diametro min. filo (mm)	Diametro max filo (mm)
B-342: Tubetto in poliolefina termoretraibile					
M21-125-C-342	Nero su bianco	6,00	2,10	1,20	2,80
M21-125-C-342-YL	Nero su giallo	6,00	2,10	1,20	2,80
M21-187-C-342	Nero su bianco	8,50	2,10	1,60	3,80
M21-187-C-342-YL	Nero su giallo	8,50	2,10	1,60	3,80
M21-250-C-342	Nero su bianco	11,15	2,10	2,40	5,50
M21-250-C-342-YL	Nero su giallo	11,15	2,10	2,40	5,50
M21-375-C-342	Nero su bianco	16,40	2,10	3,20	8,10
M21-375-C-342-YL	Nero su giallo	16,40	2,10	3,20	8,10

* Per maggiori informazioni, visitate www.bradyeurope.com/tds.

Etichette avvolgenti per cavi e fili



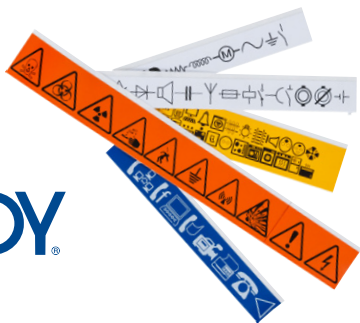
- L'etichetta in tessuto di nylon è particolarmente flessibile garantendo così una facile applicazione sulle superfici curve
- Con la modalità di stampa a bandiera è possibile stampare legende su più righe in aree multiple
- Il testo immesso nella modalità marcafilo viene ripetuto automaticamente durante la stampa dell'etichetta

Rif. ordine	Colore	Larghezza (mm)	Lunghezza (m)
B-499: Tessuto di nylon			
M21-375-499	Nero su bianco	9,53	4,90
M21-500-499	Nero su bianco	12,70	4,90
M21-750-499	Nero su bianco	19,05	4,90

Vantaggi offerti dal materiale

Resistente e intelligente non sono riferiti solo alla BMP21 ma anche ai materiali di alta qualità. Il team Brady di esperti R&D sviluppa e prova etichette che sono incredibilmente resistenti, durature e perfettamente adoperabili ovunque. Utilizzate la nostra guida per identificare la soluzione migliore per la vostra applicazione.

	 Superficie piana e liscia	 Superficie ruvida	 Uso all'aperto	 Fili e cavi	 Ambienti difficili
Vinile autolaminante				✓	
PermaSleeve				✓	
Tessuto di nylon	✓	✓	✓	✓	
Vinile per interni/esterni	✓	✓	✓		✓
Poliestere	✓				



Sedi Brady EMEA

Africa	+27 11 704 3295	Norvegia	+47 70 13 40 00
Benelux	+32 (0) 52 45 78 11	Regno Unito e Irlanda	+44 (0) 1295 228 288
Danimarca	+45 66 14 44 00	Russia	+7 495 269 47 87
Europa Centro-Orientale	+421 2 3300 4800	Spagna e Portogallo	+34 900 902 993
Francia	+33 (0) 3 20 76 94 48	Svezia, Finlandia, Stati Baltici	+46 (0) 8 590 057 30
Germania	+49 (0) 6103 7598 660	Turchia	+90 212 264 02 20
Italia	+39 02 26 00 00 22	Ungheria	+36 23 500 275
Medio Oriente	+971 4881 2524		

Il vostro distributore Brady

EUR-M-435-IT 09/10/2020

