



Conçues pour accomplir vos tâches

Étiqueteuse BMP51

Conçue pour accomplir vos tâches

Pour vos besoins immédiats en matière d'étiquetage clair et durable, vous pouvez compter sur l'étiqueteuse BMP™51 de Brady. Elle offre une impression nette, une création facile, des tailles d'étiquette pratiques et la portabilité nécessaire pour les installations électriques et de datacom ainsi que pour l'étiquetage d'équipements et de sécurité.

Réalisez vos tâches plus rapidement.

Changez les consommables en quelques secondes. Les cartouches prêtes à l'emploi et à chargement instantané contiennent le ruban et le matériau !

Formatage automatique d'étiquette. La technologie Smart Cell, intégrée dans les cartouches, permet à l'imprimante de formater correctement votre étiquette. Il vous suffit d'installer une cartouche et l'imprimante se charge du formatage.

Rapidité d'impression. Imprime à une vitesse de 25,4 mm par seconde, ce qui réduit considérablement le temps d'attente pour l'impression des étiquettes.

Lame de coupe durable intégrée. Vous disposez d'une lame de coupe auto-nettoyante qui peut couper aisément n'importe quel matériel tout en retenant l'étiquette jusqu'à ce que vous en ayez besoin.



Réalisez vos tâches plus facilement.

Option fonctionnement sur batteries pour utilisation portable. Utilisez l'alimentation AC, AA-batterie et la batterie rechargeable au Lithium-Ion qui vous permet d'imprimer plus de 3000 étiquettes en une seule charge.

Technologie sans fil. La technologie Bluetooth® intégrée et la carte Wi-Fi en option fournissent des options d'impression sans fil.

Puissance du logiciel. Le logiciel LabelMark™ permet à l'imprimante de prendre en charge, entre autres : les codes à barres, les symboles, l'horodatage, les graphiques importés et une sérialisation automatique de données.

Matériaux d'étiquettes continus et prédécoupés. Que vous ayez besoin d'étiqueter des câbles, des fils, des panneaux ou des équipements, vous pouvez le faire avec cette imprimante. 20 types de matériaux et plus de 130 pièces d'étiquettes sont disponibles.

Largeur d'étiquettes allant jusqu'à 38,1 mm. Réalisez de larges étiquettes facilement visibles à distance (ou réalisez des étiquettes continues de longueur allant jusqu'à 1 m).

Aimant. Gardez votre imprimante à portée de main. Utilisez l'aimant pour la fixer sur des panneaux de porte, des échelles métalliques ou sur toute surface métallique.

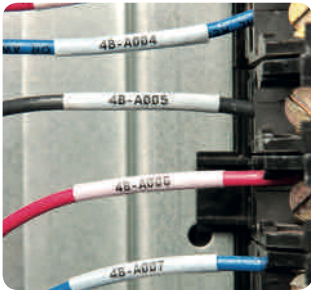
Réalisez vos tâches avec assurance

Étiquette durable. Nos étiquettes ne s'estompent pas, ne bavent pas et ne se décrochent pas. Aussi, un seul étiquetage est nécessaire par objet.

Une imprimante robuste sur laquelle vous pouvez compter. Cette imprimante est adaptée au fonctionnement dans les environnements difficiles, à toutes températures et bénéficie d'une construction robuste qui a satisfait aux tests de chute.

APPLICATIONS

Identification électrique



Marqueurs de câbles et de fils auto-protégés



Marqueurs de borniers

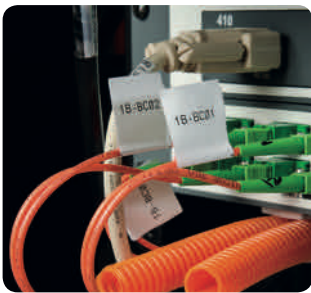


Manchons pour marquage de fils PermaSleeve®

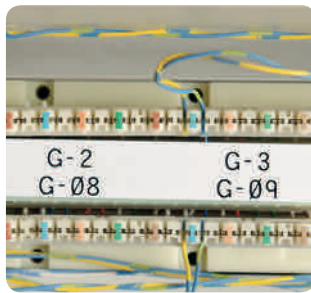


Étiquettes pour panneaux de contrôle et panneaux électriques

Identification des installations datacom



Indicateurs de câble



Étiquettes pour baies de brassage et panneaux de connexion



Étiquettes pour boîtier de connexion



Marqueurs de câbles auto-protégés

Identification de laboratoire



Étiquettes pour tubes cryogéniques



Étiquettes pour lamelles

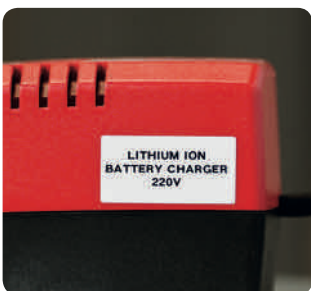


Étiquettes pour cassettes d'inclusion



Étiquettes pour centrifugeuse et tubes PCR

Identification de produit



Étiquettes pour surface rugueuse



Étiquettes infalsifiables



Étiquettes pour plaques signalétiques

Identification d'équipements et de sécurité



Étiquettes pour équipement intérieur et extérieur et étiquettes de sécurité

SPECIFICATIONS



Spécifications de l'étiqueteuse	
Caractéristiques	Etiqueteuse BMP™51
Langues	Danois, Néerlandais, Anglais, Finnois, Français, Allemand, Italien, Norvégien, Portugais, Espagnol, Suédois
Compatibilité logiciel	Brady Workstation, LabelMark, CodeSoft
Code à barres	Code 39 et 128, autres via logiciel
Nb d'étiquettes max. par jour	500
Symboles incorporés	450 symboles inclus
Capacité de couleur	Monochrome
Impression en mode autonome (sans connexion PC)	Autonome & périphérique
Options de connectivité	USB, Bluetooth. En option : Ethernet, WiFi
Mémoire Flash	48 Mo — Jusqu'à 25 000 étiquettes
Vitesse d'impression (mm/s)	25,40
Mode d'impression	Transfert thermique
Résolution d'impression (dpi)	300
Smart Cell	Oui
Tailles de texte (pt)	4 - 102 pt
Sérialisation	Simple et simultanée, et individuelle et multiple avancée
Largeur max. de l'étiquette (mm)	38,10 mm
Largeur max. d'impression (mm)	36,00 mm
Matériaux supportés	Plus de 200 références standard : bandes continues et étiquettes prédécoupées
Dimensions d'étiquette	Bandes continues : Largeur : entre 6,00 et 38,00 mm ; Longueur : 2,10, 6,10 ou 7,60 m ; Longueur d'impression : 970 mm Etiquettes prédécoupées : Largeur : entre 6,00 et 38,00 mm ; Hauteur : entre 6,00 et 152,00 mm
Couleurs d'étiquette	Noir sur blanc, rouge sur blanc, noir sur jaune, noir sur transparent, blanc sur bleu, noir sur vert, blanc sur vert, noir sur orange, blanc sur rouge, noir sur rouge, blanc sur noir, noir sur argent
Propriétés physiques	
Clavier	QWERTY
Ecran	Ecran LCD monochrome
Massicot	Découpe manuelle Entre les étiquettes ou à la fin du travail d'impression Avec rétention d'étiquette
Alimentation	Adaptateur secteur 8 piles AA Batterie rechargeable
Hauteur x Largeur (mm) x Hauteur	255 mm x 155 mm x 90 mm
Poids (kg)	1,40 kg

Code article	Référence	Description
710932	BMP51-EU-LAB	Kit BMP51 Lab avec câble d'alimentation EU
710894	BMP51 PRINTER EU	Imprimante BMP51 avec batterie rechargeable — adaptateur secteur/chargeur de batterie EU
710896	BMP51 PRINTER KIT EU-LM	Imprimante BMP51 avec batterie rechargeable — adaptateur secteur/chargeur de batterie EU & LabelMark
710898	BMP51 PRINTER KIT UK	Imprimante BMP51 avec batterie rechargeable — adaptateur secteur/chargeur de batterie UK
710900	BMP51 PRINTER KIT UK-LM	Imprimante BMP51 avec batterie rechargeable — adaptateur secteur/chargeur de batterie UK & LabelMark

L'imprimante est livrée avec une mallette de transport rigide, une batterie au lithium-ion rechargeable et un adaptateur secteur muni d'un cordon d'alimentation, un câble USB, des CD pilotes, un CD produit, un guide de démarrage rapide, un consommable MC-1500-595-WT-BK et une carte réseau Bluetooth.

ACCESSOIRES

Nous possédons une gamme d'accessoires permettant d'accélérer le processus de création d'étiquettes :

- Un aimant permettant de fixer l'imprimante aux panneaux de porte, aux échelles métalliques ou à toute surface métallique.
- Une batterie au Lithium-Ion vous permettant d'imprimer plus de 3 000 étiquettes en une seule charge.
- Les options sans fil, Ethernet, USB ou Bluetooth vous offrent différentes possibilités de connecter votre imprimante en réseau où bon vous semble

Code article	Référence	Description
142261	UBP-Li-ION-AC-120v	Batterie au lithium-ion rechargeable avec adaptateur secteur/ batterie US
710902	UBP-Li-ION-AC-EUR	Batterie au lithium-ion rechargeable avec adaptateur secteur/ batterie EU
710903	UBP-Li-ION-AC-UK	Batterie au lithium-ion rechargeable avec adaptateur secteur/ batterie UK
114883	M41/50/61/71-AC-BC-NA	Adaptateur secteur — USA, 120 V pour BMP41, BMP51, BMP53, BMP61 et BMP71
710612	M41/50/61/71-BC-EU	Adaptateur secteur — 220V pour BMP41, BMP51, BMP53, BMP61 et BMP71
710613	M41/50/61/71-AC-BC-UK	Adaptateur secteur — Royaume-Uni, 240 V pour BMP41, BMP51, BMP53, BMP61 et BMP71
142260	BMP-UBP 12V	Batterie au lithium-ion rechargeable universelle
143115	M50-BATT-TRAY	BMP50 Séries boîtier de recharge pour 8 piles M
143109	M50-HC	Mallette de transport rigide de la série BMP50
121423	M50-SC	Mallette de transport souple de la série BMP50
143108	M50-MAGNET	Accessoire de la série Aimant BMP50
142265	NET-BT	Carte réseau - Bluetooth
142267	NET-LAN	Carte réseau Ethernet
142266	NET-WIFI	Carte réseau - Wi-Fi
143114	BMP41-BMP50-USB	Câble USB de la série BMP41-BMP50





PRINT PARTNER DE BRADY WORKSTATION

ASSUREZ-VOUS DE L'UNIFORMITÉ DE VOS ÉTIQUETTES EN PROTÉGEANT VOS MODÈLES D'ÉTIQUETTES !

Finalisation et impression des étiquettes séparées de la conception des étiquettes

L'application Print Partner de Brady Workstation vous permet de déployer un modèle d'étiquette à compléter, ou déjà complet, sur votre lieu de travail, là où les fonctionnalités de conception doivent être désactivées.

Les étiquettes peuvent être un élément crucial du processus de traçabilité, et nécessitent donc d'être uniformes. L'application Print Partner de Brady Workstation permet de s'assurer que l'utilisateur ne puisse pas modifier les étiquettes par accident.

Elle possède une interface utilisateur simplifiée, offrant uniquement les fonctionnalités de finalisation d'étiquettes requises, empêchant ainsi l'utilisateur de modifier le modèle d'étiquette.

Elle permet donc à la fois de limiter les besoins de formation et de réduire les erreurs humaines !

Aucune modification accidentelle sur les modèles d'étiquettes

Compte tenu que les utilisateurs finaux ne touchent pas et ne modifient pas les modèles de création d'étiquettes, celles-ci sont imprimées sans surprise ni modification accidentelle de leur modèle.

Gain de temps

La simplicité de l'application Print Partner de Brady Workstation permet aux utilisateurs de lancer l'impression d'étiquettes sans avoir besoin de comprendre les aspects liés à leur création. L'utilisateur n'a besoin d'aucune formation approfondie puisqu'il ne peut remplir que les champs désignés d'un modèle d'étiquette.

Le modèle d'étiquette peut être finalisé de différentes façons :

- Manuellement

En saisissant les informations dans les champs désignés.

Une option permet de dupliquer ces données sur plusieurs étiquettes de façon à répéter le contenu sur chaque étiquette imprimée ou sur une seule étiquette.

- Importation de données à partir d'une feuille Excel en à peine quelques clics grâce au plug-in d'importation d'Excel.
- Possibilité de créer des données en série en insérant une séquence.



Impression d'étiquettes uniformes en seulement quelques étapes

1



Création du modèle:

Créez votre propre modèle ou utilisez un modèle LabelMark 6 existant. Enregistrez le fichier de manière à ce qu'il soit accessible par l'application Print Partner.

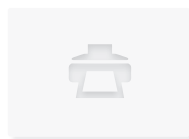
2



Finalisation du modèle:

Ouvrez, modifiez et finalisez votre modèle LabelMark 6 dans l'application Print Partner.

3



Impression du modèle:

Imprimez vos étiquettes sur n'importe quelle imprimante équipée d'un pilote Windows.



Autres fonctionnalités

- Partage des modèles

Ouvrez un modèle d'étiquette à partir de n'importe quel emplacement disponible sur votre ordinateur :

Un disque dur local ou

Un dossier réseau partagé.

- Récemment utilisés...

L'ensemble des derniers modèles utilisés s'affiche sous l'onglet « Récents » ; vous n'avez donc pas besoin de chercher longtemps une étiquette précédemment utilisée. Le contenu de cet onglet peut facilement être effacé en appuyant sur la touche « Supprimer ».



Combinaison avec LabelMark™ 6 !

Les applications Print Partner et Automatisation des données de Brady Workstation sont des logiciels complémentaires au logiciel de création d'étiquettes Brady LabelMark™ 6. LabelMark™ 6 permet la création aisée de modèles d'étiquettes.

AUTOMATISATION DES DONNÉES DE BRADY WORKSTATION

AUTOMATISEZ VOTRE PROCESSUS D'ÉTIQUETAGE

Ajoutez des informations provenant directement de votre système ERP (tel que SAP®)

L'automatisation des données de Brady Workstation vous permet de mettre en place facilement l'impression automatique d'étiquettes sur votre lieu de travail. L'automatisation des données de Brady Workstation est conçue pour être simple. Créez votre étiquette en seulement quelques clics :

- Sélectionnez un modèle d'étiquette
- Indiquez le positionnement des informations
- Sélectionnez votre imprimante

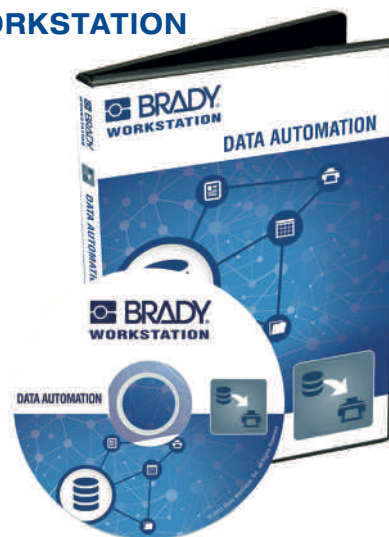
Il s'agit d'une solution parfaite pour répondre à vos besoins d'étiquetage et d'uniformisation. Importez automatiquement des informations à partir de votre système sur une étiquette prédéfinie et envoyez-les à l'imprimante, sans aucune intervention manuelle.

Plusieurs canaux

Un canal est une combinaison de données entrantes, d'un modèle d'étiquette et d'une imprimante. L'automatisation des données de Brady Workstation permet l'utilisation de 5 canaux par défaut, vous permettant de configurer 5 points d'entrée, modèles et imprimantes. Ces 5 canaux sont inclus directement dans l'application lors de son achat. Des canaux supplémentaires peuvent être achetés si nécessaire.



Consultez la vidéo des applications Print Partner et Automatisation de données de Brady Workstation en ligne.



Réduction du temps de saisie des données, des erreurs et des modifications accidentelles apportées aux modèles d'étiquette

L'impression automatique des étiquettes réduit les erreurs accidentelles, les besoins de formation des utilisateurs et le temps de saisie des données. Comme les utilisateurs finaux ne modifient jamais les modèles, vous pouvez être certain que les données et les étiquettes sont imprimées comme prévu. Comme ils n'ont pas besoin d'intervenir, les utilisateurs ne quittent jamais leur système ERP, LIMS ou de base de données.



Brady Workstation

Une suite d'applications logicielles. Au lieu d'utiliser un CD pour charger le logiciel de création d'étiquettes sur votre ordinateur, téléchargez simplement la suite gratuite Brady Workstation sur votre ordinateur et ajoutez-y les applications dont vous avez besoin: www.bradyeurope.com/workstation



Cartouches à insertion aisée

Cartouches faciles à charger dotée de la technologie « Anti-jam ».

- Déposer et imprimer : la cartouche à recharge rapide vous permet de changer le ruban et les étiquettes en une seule étape rapide.
- Le mécanisme de blocage empêche les étiquettes de se rétracter dans la cartouche.
- Accès facile à la cartouche pour effectuer des changements rapides.

Matériaux de ruban et d'étiquette contenus dans une seule cartouche

- Installez ou retirez le ruban et le matériau en une seule étape facile.
- Vous n'avez plus à vous soucier d'associer le ruban approprié à vos matériaux.
- Le ruban et le matériau s'épuisent au même moment (moins de gaspillage !).



Le saviez-vous ?

L'étiqueteuse BMP™51 est dotée d'une fonction intégrée de rétention d'étiquette. Vos étiquettes ne tomberont pas de l'imprimante, même après les avoir coupées. Dotée de l'accessoire magnétique et de l'application Brady pour téléphone portable, elle constitue la solution parfaite pour vos tâches d'étiquetage réalisées sur le lieu de travail.

Matériaux d'identification pour installation datacom, installations électriques, identification de produits, d'équipements et de sécurité.

B #	Matériau	Description	Plage de températures	Homologations et conformité
B-109	Repères en polyéthylène	Polyéthylène avec laminage croisé avec une bonne résistance à la déchirure et une excellente performance par temps froid.	-40°C à 80°C	RoHS
B-342	Manchons de repérage de fils PermaSleeve®	Manchon 3:1 pour marquage de fils thermorétractable. S'ajuste parfaitement autour du fil pour l'identification et la protection. Résistant à l'abrasion et ininflammable. Les manchons répondent aux normes définies pour les matériaux physiques et isolants : SAE-AMS-DTL23053/5C (Classe 1), SAE-AS-81531, MIL-STD-202, conforme à la directive RoHS. A satisfait aux tests des normes ASTM E162, ASTM E662.	-55°C à 135°C	UL, RoHS
B-351	Étiquettes en vinyle inviolable	Matériau en vinyle blanc avec finition mate et adhésif permanent. Le matériau résistant à l'altération se fissure, indiquant les signes d'usure du produit et évitant ainsi le retrait de l'intégralité de l'étiquette. Usez de prudence lors du retrait du revêtement car le matériau est fragile. Convient pour les plaques signalétiques et les plaques de série.	-40°C à 80°C	RoHS
B-412	Repères en polypropylène	Matériau épais en polypropylène utilisé pour l'identification des baies de brassage et des panneaux de connexion. Offre une excellente qualité d'impression. Lisibilité et importante résistance à la traction.	-40°C à 100°C	RoHS
B-422	Étiquettes en polyester	Film pour étiquettes blanches avec finition brillante et 2 mils d'adhésifs pour une application sur des surfaces rugueuses. Conçu pour résister aux solvants. Homologué UL pour les surfaces communément utilisées dans la fabrication des panneaux solaires. Le produit est également utilisé pour l'identification des composants, des étiquettes de bloc de perforation et de panneaux de connexion ainsi que pour la localisation d'équipements et d'inventaire	-40°C à 100°C	UL, CSA, RoHS
B-427	Étiquettes en vinyle auto-protégé	Les étiquettes auto-protégées en vinyle incluent une zone d'impression blanche et une extrémité transparente à enrouler autour de la légende imprimée. Cette extrémité joue le rôle de film laminant. Résistance supérieure à l'abrasion, aux solvants, eau et huile.	-80°C à 70°C	UL, RoHS
B-428	Étiquettes en polyester métallisé	Résistantes aux solvants et aux températures variables. Excellentes pour les applications sur les plaques signalétiques et de série, offrant une identification de qualité avec un fini à l'apparence métallique. Polyester métallisé imprimable par transfert thermique avec finition mate.	-40°C à 120°C	UL, CSA, AGA, RoHS
B-483	Étiquettes adhésives en polyester ultra résistantes	Étiquette de transfert thermique en polyester blanc avec finition brillante et ultra-adhésif. Particulièrement conçue pour des applications sur des revêtement poudre et à faible énergie de surface.	-40°C à 120°C	UL, CSA, RoHS
B-498	Étiquettes en tissu vinyle repositionnables	Étiquette en tissu vinyle repositionnable pour marquage de fils, câbles et composants. L'adhésif et le matériau en tissu offrent une excellente résistance à la rupture. Elle se repositionne et se retire facilement.	-80°C à 80°C	UL, RoHS
B-499	Étiquettes en tissu nylon	Le tissu nylon avec adhésif permanent favorise l'étiquetage dans des environnements chauds, froids, huileux et poussiéreux. Idéal pour le marquage de fils et de câbles, de composant électronique, pour l'identification de flacons de laboratoire et l'étiquetage en général.	-196°C à 90°C	UL, CSA, HF, RoHS
B-584	Ruban de vinyle réfléchissant	Matériau idéal pour une utilisation dans des conditions de faible luminosité.	-40°C à 82°C	RoHS
B-595	Ruban de vinyle intérieur/extérieur	Vinyle durable, faiblement rétractable et doté d'un puissant adhésif. Convient aux surfaces irrégulières, arrondies, rugueuses et très texturées (blocs de béton, bois irrégulier, matières plastiques texturées, tuyaux garnis d'une chemise en papier, surfaces à revêtement de poudre). Adhère aussi à des éléments à faible énergie de surface (tuyauterie en PVC, coffrets pour équipement moulé par soufflage, matières plastiques ABS, matières plastiques recyclées).	-40°C à 82°C	RoHS

Matériaux d'identification en laboratoire

B #	Matériau	Description	Plage de températures	Homologations et conformité
B-425	Étiquettes en polypropylène	Étiquettes en polypropylène blanc mat avec une résistance excellent aux solvant.	-70°C à 100°C	UL, CSA, RoHS
B-427	Étiquettes en vinyle auto-protégé	Adhésif acrylique permanent, auto protégé, écriture manuelle possible. Adapté aux applications utilisant de l'azote liquide et à l'identification de cryotubes si l'étiquette est enroulée autour de celui-ci. Utilisable jusqu'à -196°C si le matériau est enroulé autour du tube et recouvre l'étiquette dans sa totalité.	-80°C à 70°C	UL, RoHS
B-432	Étiquettes en polyester	Polyester transparent, résistant à l'exposition au xylène et autres produits chimiques couramment utilisés dans les procédés de coloration de lames.	-40°C à 100°C	UL, CSA, RoHS
B-461	Étiquettes en polyester auto-protégé	Étiquette en polyester dotée d'une zone d'impression de transfert thermique blanche et d'une extrémité auto-protégée transparente. Adaptée aux environnements de laboratoire y compris les applications d'azote liquide et les autoclaves. Elle offre une excellente résistance aux tâches et aux solvants et sert à l'identification des tubes et flacons	-196°C à 130°C	RoHS
B-481	Étiquettes en polyester StainerBondz™	Polyester blanc, résiste lorsqu'il est exposé au xylène et autres produits chimiques communément utilisés dans le processus de coloration de lames	-80°C à 130°C	RoHS
B-482	Étiquettes en polyester blanc mat	Le matériau d'identification B-482 utilisé avec le ruban d'impression R6400, fourni une durabilité, une qualité d'impression et une précision nécessaire aux laboratoires d'histologie et de pathologie anatomique. Résistant à la paraffine et aux solvants.	jusqu'à 35°C	RoHS
B-488	Étiquettes en polyester blanc mat	Étiquette en polyester de résistance modérée aux agents chimiques. Résiste pendant une courte durée au xylène, au DMSO, et à l'éthanol. Elle peut être utilisée pour l'identification des lamelles de base.	-80°C à 120°C	UL, CSA
B-490	Étiquettes en polyester FreezerBondz™	Lorsqu'elle est enroulée autour d'elle-même d'environ 3 mm, elle peut être appliquée sur des flacons et des tubes congelés ou à température ambiante. Elle est aussi idéale pour l'étiquetage des surfaces plates et réfrigérées. Elle peut être stockée dans l'azote liquide ou dans des congélateurs et résiste aux autoclaves et aux chaudières à bain-marie.	-196°C à 120°C	RoHS
B-492	Étiquettes en polyester FreezerBondz™	Elles peuvent s'appliquer sur des flacons et des tubes givrés et congelés ou à température ambiante sans nécessiter de superposition. Extrêmement fines, permettant de s'adapter aux bacs et centrifugeuses de petite taille. Elles peuvent être stockées dans l'azote liquide ou dans des congélateurs et elles résistent aux autoclaves et aux chaudières à bain-marie.	-196°C à 120°C	RoHS
B-498	Étiquettes en tissu vinyle repositionnables	Étiquette en vinyle repositionnable pour une nouvelle identification du post-traitement des cassettes d'inclusion ou d'autres applications requérant le retrait des étiquettes.	-40°C à 80°C	UL, RoHS
B-499	Étiquettes en tissu nylon	Matériau en tissu nylon de confection épaisse en vue d'un traitement facile, mais très adaptable. Peut être utilisé sur du polypropylène dans l'azote liquide ou en température négative; résistant aux autoclaves.	-196°C à 90°C	UL, HF, CSA, RoHS

Afrique

Randburg, Afrique du Sud
 Tel.: +27 11 704 3295
 Email: africa@bradycorp.com

Allemagne, Autriche & Suisse

Egelsbach, Allemagne
 Tel.: +49 (0) 6103 7598 660
 Email: germany@bradycorp.com

Benelux

Zelev, Belgique
 Tel.: +32 (0) 52 45 78 11
 Email: benelux@bradycorp.com

Danemark

Odense
 Tel.: +45 66 14 44 00
 Email: denmark@bradycorp.com

Espagne & Portugal

Madrid, Espagne
 Tel.: +34 900 902 993
 Email: spain@bradycorp.com,
 portugal@bradycorp.com

Europe Centrale & Orientale

Bratislava, Slovaquie
 Tel.: +421 2 3300 4800
 Email: central_europe@bradycorp.com

France

Roncq
 Tel.: +33 (0) 3 20 76 94 48
 Email: france@bradycorp.com

Hongrie

Budaörs
 Tel.: +36 23 500 275
 Email: central_europe@bradycorp.com

Italie

Gorgonzola
 Tel.: +39 02 26 00 00 22
 Email: italy@bradycorp.com

Moyen-Orient

Dubai, UAE
 Tel.: +971 4881 2524
 Email: me@bradycorp.com

Norvège

Kjeller
 Tel.: +47 70 13 40 00
 Email: norway@bradycorp.com

Roumanie

Bucharest
 Tel.: +40 21 202 3032
 Email: central_europe@bradycorp.com

Royaume-Uni & Irlande

Banbury, Royaume-Uni
 Tel.: +44 (0) 1295 228 288
 Email: uk@bradycorp.com

Russie

Moscow
 Tel.: +7 495 269 47 87
 Email: central_europe@bradycorp.com

Suède, Finlande, Pays baltes

Kista, Suède
 Tel.: +46 (0) 8 590 057 30
 Email: sweden@bradyeurope.com

Turquie

Istanbul
 Tel.: +90 212 264 02 20 / 264 02 21
 Email: turkey@bradycorp.com

Notre mission : identifier et protéger les personnes, produits et lieux



Afin de minimiser notre impact sur l'environnement, Brady limite le nombre de réimpressions.

Les versions à jour sont toujours disponibles pour téléchargement sur www.bradyeurope.com



Chercher: EUR-M-409-FR



Y1863895

Votre partenaire

25/11/2019