

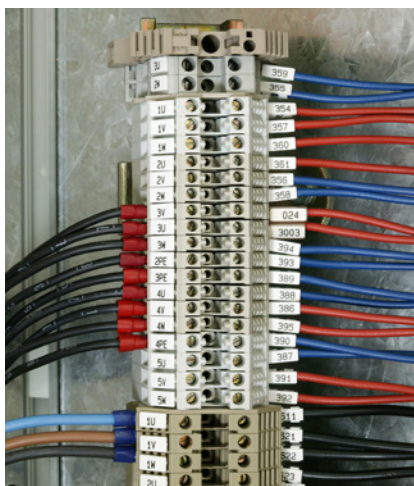
Stampante BSP™41

BSP™41

WIRE & PANEL IDENTIFICATION PRINTER



www.bradyeurope.com



La stampante BSP™41 è ideale per la stampa di targhette rigide destinate alla siglatura di cavi, morsetti, pulsanti e altri componenti elettrici.

Utilizzata con il software Matrix, La stampante BSP™41 permette una siglatura veloce ed efficiente di una varietà di targhette. Facilmente collegabile ad ogni PC tramite USB o Ethernet.

Ampia gamma di targhette

Brady offre un'ampia gamma di targhette a copertura di un grande numero di applicazioni industriali. Se necessitate di identificare un componente o un cavo, all'interno o all'esterno di un quadro elettrico, la stampante BSP41™ è la soluzione.

La maggior parte delle targhette stampabili con la Stampante BSP41™ può anche essere stampata con i plotter VP600 e VP600 Basic.

Applicazioni

- Cavi e fili
- Morsetti
- Pulsanti
- Componenti
- Targhe quadro
- Canaline

Clientela

- Quadristi
- Costruttori macchine
- Automazione industriale

Specifiche tecniche

Stampante	
Tecnologia di stampa	Getto di inchiostro, nero monocromatico
Configurazione ugelli	768 ugelli (4 x 192)
Risoluzione	Fino a 3600 x 1200 dpi
Inchiostro	Inchiostro in cartucce High capacity singole
Memoria	32MB
Fonts	Compatibile con tutti i fonts True Type e font sistemi operativi Windows
Windows supportati	XP -Vista -7 - 8 e 10, 32 e 64 bit
Alimentazione	Tensione: 220-240V Frequenza: 50/60Hz 4.0A o maggiore (quando completamente attrezzata)
Tecnologia di stampa	Un ciclo di stampa dura approssimativamente 93 secondi
Condizioni di utilizzo	Temperatura: da 10 a 30°C Umidità: 15-80% RH (non-condensata)
Condizioni di conservazione	Temperatura: da 10 a 35°C Umidità: 5-80% RH
Dimensioni stampante	(W x D x H) 400 x 750 x 240 mm Con coperchio superiore aperto l'altezza della stampante è 400 mm Con coperchio cartucce aperto (comparto inchiostri) la profondità è 920 mm Con il coperchio USB aperto, la larghezza è 430 mm
Peso	19.0 kg (stampante con cartucce)
Emissioni rumore	inferiore a 63dB(A)
Interfaccia	High-speed 2.0 USB Ethernet (10BASE-T, 100BASE-TX)
Linguaggio macchina	Raster RPCS

MATRIX, software professionale

Il software di Brady Matrix permette facilmente e velocemente di siglare targhette per cavi e componenti grazie ad una intuitiva interfaccia. In pochi passaggi possono essere create sequenze, siglando anche le teste degli steli.

- Diversi tipi di targhette possono essere stampati in un unico progetto.
- Lo stesso progetto può essere stampato anche con i plotter Brady.
- L'interfaccia mostra esattamente quello che verrà stampato.



WHEN PERFORMANCE MATTERS MOST™

Sedi Brady EMEA

Africa	+27 11 704 3295	Norvegia	+47 70 13 40 00
Benelux	+32 (0) 52 45 78 11	Regno Unito e Irlanda	+44 (0) 1295 228 288
Danimarca	+45 66 14 44 00	Romania	+40 21 202 3032
Europa Centro-Orientale	+421 2 3300 4800	Russia	+7 495 225 93 62
Francia	+33 (0) 3 20 76 94 48	Spagna e Portogallo	+34 900 902 993
Germania	+49 (0) 6103 7598 660	Svezia	+46 (0) 8 590 057 30
Italia	+39 02 26 00 00 22	Turchia	+90 212 264 02 20
Medio Oriente	+971 4881 2524	Ungheria	+36 23 500 275

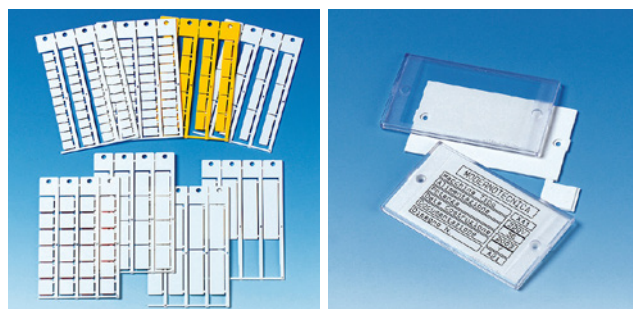
Stampante BSP™41

Codice	Descrizione
BSP41	Kit Stampante*

*Stampante BSP41™, 4 Cartucce nere, 1 CD installazione & Documentazione, incluso software Matrix, 1 cavo di collegamento, 1 cavo USB, 4 piastre in alluminio per targhette a 4 steli PRIGP4

Cartucce di inchiostro

Codice	Descrizione
134498	Inchiostro nero per alloggiamento giallo
134499	Inchiostro nero per alloggiamento ciano
134500	Inchiostro nero per alloggiamento magenta
JETECB	Inchiostro nero per alloggiamento nero
ECOVAR	Vaschetta recupero inchiostro



Accessori

Codice	Descrizione
197123	Vassoio BSP41
139415	Piastre 3 steli per targhette ICS
196709	Piastra per Targhe quadro 1 e 2
PRIGP3	Piastra 3 steli per consumabili 30 mm
PRIGP4	Piastra 4 steli
PRIGP5	Piastra 5 steli
SA40EN	Piastra per targhette SA2610, SA2615, SA2625, SA4470, SA2620, SA2630



Il vostro distributore Brady

EUR-M-837-IT

16/01/2017