

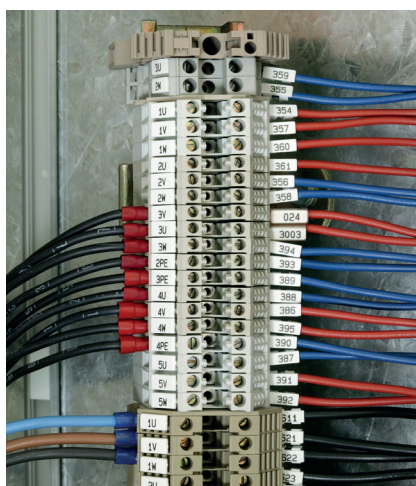
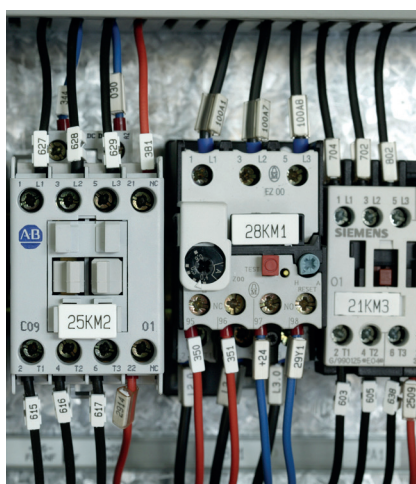
Stampante BSP™41

BSP™41

WIRE & PANEL IDENTIFICATION PRINTER



www.bradyeurope.com



La stampante BSP™41 è ideale per la stampa di targhette rigide destinate alla siglatura di cavi, morsetti, pulsanti e altri componenti elettrici.

Utilizzata con il software Matrix, La stampante BSP™41 permette una siglatura veloce ed efficiente di una varietà di targhette. Facilmente collegabile ad ogni PC tramite USB o Ethernet.

Ampia gamma di targhette

Brady offre un'ampia gamma di targhette a copertura di un grande numero di applicazioni industriali. Se necessitate di identificare un componente o un cavo, all'interno o all'esterno di un quadro elettrico, la stampante BSP41™ è la soluzione.

La maggior parte delle targhette stampabili con la Stampante BSP41™ può anche essere stampata con i plotter VP600 e VP600 Basic.

Applicazioni

- Cavi e fili
- Morsetti
- Pulsanti
- Componenti
- Targhe quadro
- Canaline

Clientela

- Quadristi
- Costruttori macchine
- Automazione industriale

Specifiche tecniche

| Stampante | |
|-----------------------------|---|
| Tecnologia di stampa | Getto di inchiostro, nero monocromatico |
| Configurazione ugelli | 768 ugelli (4 x 192) |
| Risoluzione | Fino a 3600 x 1200 dpi |
| Inchiostro | Inchiostro in cartucce High capacity singole |
| Memoria | 32MB |
| Fonts | Compatibile con tutti i fonts True Type e font sistemi operativi Windows |
| Windows supportati | XP -Vista -7 - 8 e 10, 32 e 64 bit |
| Alimentazione | Tensione: 220-240V Frequenza: 50/60Hz 4.0A o maggiore (quando completamente attrezzata) |
| Tecnologia di stampa | Un ciclo di stampa dura approssimativamente 93 secondi |
| Condizioni di utilizzo | Temperatura: da 10 a 30°C Umidità: 15-80% RH (non-condensata) |
| Condizioni di conservazione | Temperatura: da 10 a 35°C Umidità: 5-80% RH |
| Dimensioni stampante | (W x D x H) 400 x 750 x 240 mm Con coperchio superiore aperto l'altezza della stampante è 400 mm Con coperchio cartucce aperto (comparto inchiostri) la profondità è 920 mm Con il coperchio USB aperto, la larghezza è 430 mm |
| Peso | 19.0 kg (stampante con cartucce) |
| Emissioni rumore | inferiore a 63dB(A) |
| Interfaccia | High-speed 2.0 USB Ethernet (10BASE-T, 100BASE-TX) |
| Linguaggio macchina | Raster RPCS |

MATRIX, software professionale

Il software di Brady Matrix permette facilmente e velocemente di siglare targhette per cavi e componenti grazie ad una intuitiva interfaccia. In pochi passaggi possono essere create sequenze, siglando anche le teste degli steli.

- Diversi tipi di targhette possono essere stampati in un unico progetto.
- Lo stesso progetto può essere stampato anche con i plotter Brady.
- L'interfaccia mostra esattamente quello che verrà stampato.



WHEN PERFORMANCE MATTERS MOST™

Sedi Brady EMEA

| | | | |
|-------------------------|-----------------------|-----------------------|----------------------|
| Africa | +27 11 704 3295 | Norvegia | +47 70 13 40 00 |
| Benelux | +32 (0) 52 45 78 11 | Regno Unito e Irlanda | +44 (0) 1295 228 288 |
| Danimarca | +45 66 14 44 00 | Romania | +40 21 202 3032 |
| Europa Centro-Orientale | +421 2 3300 4800 | Russia | +7 495 225 93 62 |
| Francia | +33 (0) 3 20 76 94 48 | Spagna e Portogallo | +34 900 902 993 |
| Germania | +49 (0) 6103 7598 660 | Svezia | +46 (0) 8 590 057 30 |
| Italia | +39 02 26 00 00 22 | Turchia | +90 212 264 02 20 |
| Medio Oriente | +971 4881 2524 | Ungheria | +36 23 500 275 |

© 2017 Brady Worldwide Inc. ALL RIGHTS RESERVED

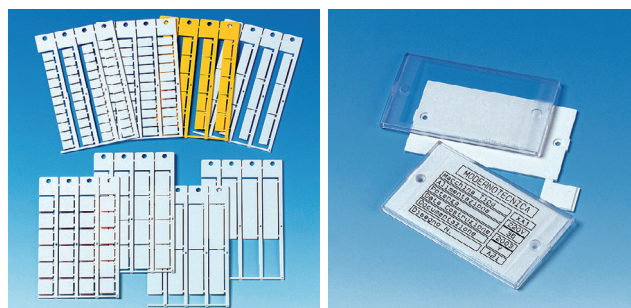
Stampante BSP™41

| Codice | Descrizione |
|--------|----------------|
| BSP41 | Kit Stampante* |

*Stampante BSP41™, 4 Cartucce nere, 1 CD installazione & Documentazione, incluso software Matrix, 1 cavo di collegamento, 1 cavo USB, 4 piastre in alluminio per targhette a 4 steli PRIGP4

Cartucce di inchiostro

| Codice | Descrizione |
|--------|---|
| 134498 | Inchiostro nero per alloggiamento giallo |
| 134499 | Inchiostro nero per alloggiamento ciano |
| 134500 | Inchiostro nero per alloggiamento magenta |
| JETECB | Inchiostro nero per alloggiamento nero |
| ECOVAR | Vaschetta recupero inchiostro |



Accessori

| Codice | Descrizione |
|--------|--|
| 197123 | Vassoio BSP41 |
| 139415 | Piastre 3 steli per targhette ICS |
| 196709 | Piastra per Targhe quadro 1 e 2 |
| PRIGP3 | Piastra 3 steli per consumabili 30 mm |
| PRIGP4 | Piastra 4 steli |
| PRIGP5 | Piastra 5 steli |
| SA40EN | Piastra per targhette SA2610, SA2615, SA2625, SA4470, SA2620, SA2630 |



Il vostro distributore Brady

