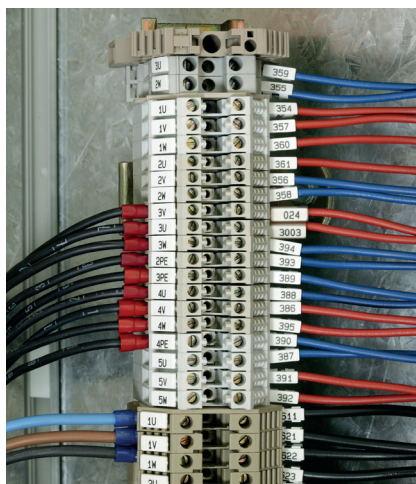
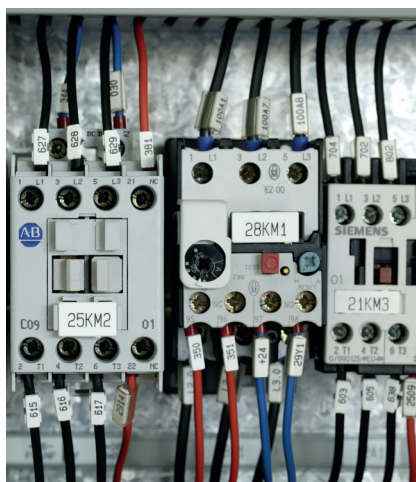


BSP™41 Drukarka do identyfikacji przewodów, kabli oraz elementów automatyki przemysłowej.

BSP™41
WIRE & PANEL IDENTIFICATION PRINTER



www.bradyeurope.com



Drukarka BSP™41 jest idealnym rozwiązaniem pozwalającym na tworzenie doskonale widocznych, trwałych, monochromatycznych sztywnych znaczników identyfikacyjnych na kable, złączki, przyciski i inne elementy elektryczne.

W połączeniu z oprogramowaniem Matrix, powierzchnia drukująca A4 drukarki BSP41 pozwala użytkownikom na szybki i wydajny wydruk oznaczników dla różnych aplikacji. Dzięki połączeniu z komputerem przez łącze USB lub Ethernet szybko i sprawnie rozwiążesz swoje problemy z identyfikacją wszelkich elementów elektrycznych automatyki przemysłowej.

Szeroki wybór znaczników

Firma Brady oferuje szeroki asortyment sztywnych i wytrzymałych znaczników, aby spełnić wymagania ogromnej liczby aplikacji w branży elektrycznej. Jeśli potrzebujesz znacznika, aby zidentyfikować jakikolwiek komponent automatyki przemysłowej, drukarka BSP™41 z pewnością będzie w stanie go wydrukować.

Każdy z znaczników, który drukujesz za pomocą drukarki BSP41, może być również wydrukowany z ploterem Brady VP600. Pozwala to na wykorzystanie całego zasobu materiałów na obu systemach.

Aplikacje

- Kable i przewody
- Kostki przyłączeniowe
- Przyciski
- Wyposażenie
- Tabliczki znamionowe
- Kanały

Branże

- Automatyka
- Producenci paneli sterowniczych
- Producenci maszyn

Specyfikacja techniczne

Drukarka	
Technologia druku	Druk atramentowy, monochromatyczny
Konfiguracja dysz	768 dysz (4 razy po 192)
Rozdzielczość	Do 3600 x 1200 DPI
Atrament	Oddzielne wkłady atramentowe o wysokiej pojemności
Pamięć	32MB
Czcionka	Kompatybilna z wszystkimi czcionkami True Type i czcionkami systemu Windows
Wsparcie dla Windowsa	XP-7-8 i 10, 32 i 64 bity
Zasilanie	Napięcie: 220V-240V Częstotliwość: 50/60Hz 4.0A lub wyższa (przy pełnym wykorzystaniu)
Cykl drukowania	Jeden cykła drukowania trwa około 93 sekundy
Środowisko operacyjne	Temperatura: od 10 do 30 stopni C Wilgotność: 15-80RH (bez kondensacji)
Środowisko przechowywania	Temperatura: od 10 do 35 stopni C Wilgotność: 5-80% RH
Rozmiary drukarki	(D x SZ x W) 400 x 750 x 240 mm Z otwartą górną pokrywą drukarka my wysokość 400 mm Z otwartą prawą przednią pokrywą (komora na tusz) szerokość drukarki to 920 mm Z otwartą pokrywą USB, długość drukarki to 430 mm
Waga	19 kg (drukarka wraz z tuszami)
Głośność	Mniej niż 63dB (A)
Złącza	USB 2.0 Ethernet (10BASE-T, 100BASE-TX)
Język drukarki	Raster RPCS

Profesjonalne oprogramowanie MATRIX

Dzięki intuicyjnej obsłudze oprogramowanie Matrix firmy Brady pozwala na łatwe i szybkie zaprojektowanie trwałych oznaczników identyfikacyjnych do kabli i komponentów automatyki przemysłowej. W ciągu zaledwie kilku kliknięć, można stworzyć sekwencję dodania wymaganych informacji do nagłówek oznaczników. Różne projekty oznaczników mogą być tworzone i edytowane jako jeden projekt ale drukowanie ich będzie możliwe jednocześnie na drukarce atramentowej i ploterze firmy Brady.

- Panel WYSIWYG dokładnie pokazuje jak będą wydrukowane oznaczniki.
- Dodaj różne oznaczniki do jednego zadania i wydrukuj je wszystkie na raz.



WHEN PERFORMANCE MATTERS MOST™

Oddziały firmy Brady w Europie, Afryce i na Bliskim Wschodzie

Afryka	+27 11 704 3295	Norwegia	+47 70 13 40 00
Bliski Wschód	+971 4881 2524	Rosja	+7 495 225 93 62
Dania	+4566 14 44 00	Rumunia	+40 21 202 3032
Europa Środkowa i Wschodnia	+421 2 3300 4800	Szwecja	+46 (0) 8 590 057 30
Francja	+33 (0) 3 20 76 94 48	Turcja	+90 212 264 02 20
Hiszpania i Portugalia	+34 900 902 993	Węgry	+36 23 500 275
Kraje Beneluksu	+32 (0) 52 45 78 11	Wielka Brytania i Irlandia	+44 (0) 1295 228 288
Niemcy	+49 (0) 6103 7598 660	Włochy	+39 02 26 00 00 22

© 2017 Brady Worldwide Inc. WSZELKIE PRAWA ZASTRZEŻONE.

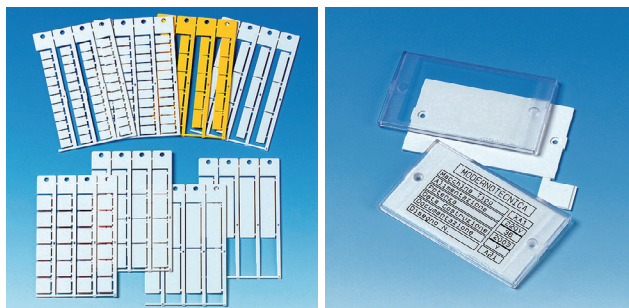
Drukarka BSP41

Nr. katalogowy	Opis
BSP41	BSP41 Drukarka do identyfikacji przewodów i elementów automatyki

Drukarka BSP41, 4 czarne tusze, płyta instalacyjna, zawierająca oprogramowanie Matrix, przewód zasilający, kabel USB, 4 aluminiowe płytki na 4 otwory PRIGP4

Tusze

Nr. katalogowy	Opis
134498	Czarny tusz z żółtym oznakowaniem
134499	Czarny tusz z niebieskim oznakowaniem
134500	Czarny tusz z purpurowym oznakowaniem
JETECB	Czarny tusz z czarnym oznakowaniem
ECOVAR	Pojemnik na zużyty tusz



Adaptory

Nr. katalogowy	Opis
197123	Uniwersalna ramka bazowa
139415	Adapter na materiały eksploatacyjne z 3 otworami ICS
196709	Adapter na tabliczki znamionowe
PRIGP3	Adapter na materiały eksploatacyjne z 3 otworami 30mm
PRIGP4	Adapter na materiały eksploatacyjne z 4 otworami
PRIGP5	Adapter na materiały eksploatacyjne z 5 otworami
SA40EN	Adapter dla SA2610, SA2615, SA2625, SA4470, SA2620, SA2630



Twój dystrybutor produktów Brady

Brady Polska
Bezpłatna infolinia: 800 080 178
Email: central_europe@bradycorp.com

EUR-M-837-PL
06/03/2017