



# Traceer items op een efficiëntere manier

**Volledig personaliseerbare RFID-labels geschikt voor elk oppervlak**

Traceer items en beheer voorraden op een efficiëntere manier in complexe industriële omgevingen met volledig personaliseerbare RFID-labels die geschikt zijn voor elk oppervlak. Laat ons de optimale RFID-labelingoplossing voor u ontwerpen om meerdere items tegelijk van een afstand te scannen, te identificeren en te lokaliseren, en/of één voor één in de directe omgeving.

- volledig personaliseren van RFID-labels, inclusief antennes, chips, sensor, labelmateriaal, kleefstof en bedrukking
- ideaal om metalen en niet-metalen oppervlakken van een afstand en/of van dichtbij te identificeren met UHF of NFC, of RFID met duale UHF- en NFC-frequentie
- identificatiesignalen ter plaatse programmeren, printen, aanbrengen en registreren met RFID-printers en -scanners

# Track & Trace RFID-labels

Label-referentie	THT-UHF-B481-24x16	THT-UHF-B7425-45x30	THT-UHF-B7425-53x26	THT-UHF-B423-53x26	THT-HF-B423-25x43	THT-UHF-PET-64x6	THT-NFC-PET-25x25	THT-UHF/HF-B423-66x46	THT-UHF/HF-B423-33x17	THT-UHF-B7425-65x6-0.5
<b>Artikel-nummer</b>	309083	309082	309081	307923	311514	309087	309086	310251	310250	312403
<b>RFID-type</b>	UHF	UHF	UHF	UHF	HF	UHF	NFC	NFC + UHF	NFC + UHF	UHF
<b>Markten</b>	Laboratoria	Algemeen Laboratoria Productie Gezondheidszorg	Algemeen Laboratoria Productie Gezondheidszorg Transport en logistiek	Algemeen Productie Gezondheidszorg Transport en logistiek	Algemeen Productie Transport en logistiek	Algemeen Productie Gezondheidszorg Data/telecom	Algemeen Productie Gezondheidszorg Data/telecom	Algemeen Laboratoria Productie Gezondheidszorg Data/telecom Transport en logistiek	Algemeen Laboratoria Productie Gezondheidszorg Data/telecom Transport en logistiek	Algemeen Laboratoria Gezondheidszorg
<b>Toepassing</b>	Labeling van medische objectglasjes	Productidentificatie en identificatie van de levenscyclus van producten Staal- en laboratorium-identificatie Grote conische flessen, buisjes en microtiterplaten	Productidentificatie en identificatie van de levenscyclus van producten Staal- en laboratorium-identificatie Grote conische flessen, buisjes en microtiterplaten Identificatie van medische apparatuur Distributie en magazijn	Productidentificatie en identificatie van de levenscyclus van producten Identificatie van medische apparatuur Distributie en magazijn	Productidentificatie en identificatie van de levenscyclus van producten Productauthenticatie Productieketenbeheer	Productidentificatie en identificatie van de levenscyclus van producten Identificatie van medische apparatuur Distributie en magazijn	Productidentificatie en identificatie van de levenscyclus van producten	Productidentificatie en identificatie van de levenscyclus van producten Staal- en laboratorium-identificatie Identificatie van medische apparatuur Distributie en magazijn	Productidentificatie en identificatie van de levenscyclus van producten Staal- en laboratorium-identificatie Identificatie van medische apparatuur Distributie en magazijn	Laboratorium-identificatie
<b>Toepassing op metaal</b>	Nee	Nee	Nee	Nee	Nee	Ja	Ja	Nee	Nee	Nee
<b>Aantal/rol</b>	500	500	500	500	500	500	500	500	500	500
<b>Afmetingen</b>	24 x 16 mm	45 x 30 mm	53 x 26 mm	53 x 26 mm	25 x 43 mm	64 x 6 mm	25 x 25 mm	66 x 46 mm	33 x 17 mm	65 x 6mm
<b>Materiaal</b>	Polyester (B-481)	Polypropyleen (B-7425)	Polypropyleen (B-7425)	Polyester (B-423)	Polyester (B-423)	Polyester	Polyester	Polyester (B-423)	Polyester (B-423)	Polypropyleen (B-7425)
<b>Materiaal-referentie</b>	L-2899-4C	L-2588-19A	L-2588-26B	L-2588-26C	L-2588-31B	L-2588-27C	L-2588-25B	L-2588-27C	L-2588-27D	L-2588-35C
<b>Leesbereik</b>	Tot 2 m	Tot 6 m	Tot 10 m	Tot 11 m	Tot 2 cm	Tot 3 m	Tot 2 cm	Tot 5 m (UHF) Tot 2 cm (NFC)	Tot 2,8 m (UHF) Tot 2 cm (NFC)	Tot 1 m
<b>EPC-geheugen</b>	128 bits	448 bits	128 bits	128 bits	/	128 bits	/	128 bits	480 bits	128 bits
<b>Gebruikers-geheugen</b>	512 bits	2048 bits	/	/	2560 bits	/	144 bytes	160 bits (UHF), 1920 bits (NFC)	2048 bits (UHF, HF)	/
<b>Werkings-temperatuur</b>	-40 °C tot 85 °C	-40 °C tot 85 °C	-40 °C tot 85 °C	-40 °C tot 85 °C	-40 °C tot 85 °C	-40 °C tot 85 °C	-35 °C tot 85 °C	-40 °C tot 85 °C	-40 °C tot 85 °C	-40 °C tot 85 °C

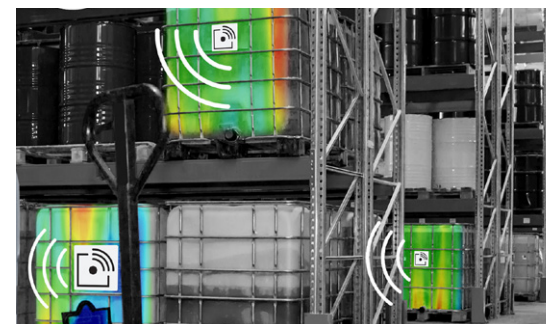
Alle standaard RFID-labels kunnen volledig gepersonaliseerd worden, inclusief antennes, chips, sensor, labelmateriaal, kleefstof en bedrukking.

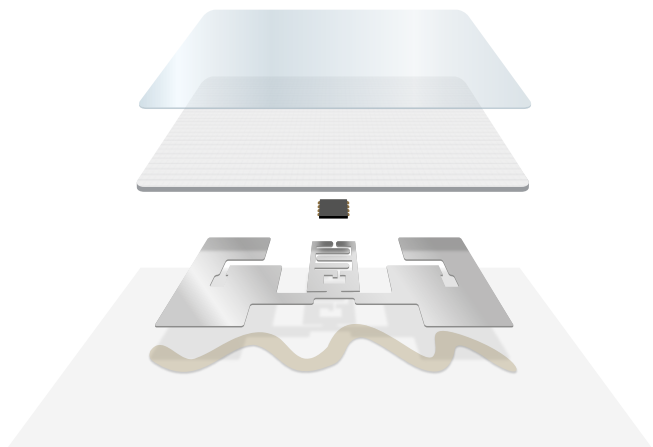


# RFID-detectielabels

Detectietype	Temperatuurdetectie			Vochtdetectie	LED-detectie	
<b>Label-referentie</b>	THT-UHF-B423-93x26	THT-NFC-B423-50x40	THT-NFC-B423-42x42	THT-UHF-B423-42x85	THT-UHF-B430-99x7-0.1	THTFP-UHF-NM-B7508-52X40-0.1-L
<b>Artikel-nummer</b>	309085	309084	311137	311513	312401	323406
<b>RFID-type</b>	UHF	NFC	NFC	UHF	UHF	UHF
<b>Markten</b>	Algemeen Productie Magazijn Gezondheidszorg	Algemeen Productie	Algemeen Productie	Algemeen Productie Bouw Transport en logistiek	Transport en logistiek Magazijn	ICT Voice- en datacom
<b>Toepassing</b>	Temperatuur- bewaking	Temperatuur- bewaking	Temperatuur- bewaking	Vochtdetectie Lekdetectie Waterdichting	RFID-labeling Algemene identificatie Traceren van assets	RFID-labeling Algemene identificatie Traceren van eigendommen Voorraad- en inspectielabels Draad- en kabellabels
<b>Toepassing op metaal</b>	Nee	Nee	Ja	Nee	Nee	Nee
<b>Aantal/rol</b>	100	100	100	100	100	100
<b>Afmetingen</b>	93 x 26 mm	50 x 40 mm	42 x 42 mm	42 x 85 mm	99 x 7mm	52 x 40mm
<b>Materiaal</b>	Polyester (B-423)	Polyester (B-423)	Polyester (B-423)	Polyester (B-423)	Polyester (B-430)	Polyester (B-7508)
<b>Materiaal-referentie</b>	L-2899-8A	L-2899-7B	L-2588-31B	L-2588-32A	L-2588-35A	L-2588-50B
<b>Leesbereik</b>	Tot 9 m	Tot 5 cm	Tot 5 cm	Tot 2,7 m	Tot 15,5 m	Tot 15,5 m
<b>EPC-geheugen</b>	128 bits	/	/	96 bits	160 bits	160 bits
<b>Gebruikers-geheugen</b>	176 bits	320 bytes	320 bytes	2000 bits	1312 bits	1312 bits
<b>Werkings-temperatuur</b>	-40 °C tot 85 °C	-40 °C tot 85 °C	-40 °C tot 85 °C	-40 °C tot 85 °C	-40 °C tot 85 °C	-40°C tot 85°C

Alle standaard RFID-labels kunnen volledig gepersonaliseerd worden, inclusief antennes, chips, sensor, labelmateriaal, kleefstof en bedrukking.





## RFID-labels op maat van uw omgeving

Wij helpen u bij het kiezen van de optimale gepersonaliseerde RFID-labelconstructie voor uw toepassing en uw omgeving.

- 1. Bedrukbaar oppervlak:** kan uw logo, tekst, serienummer of eender welke bedrukking op een glanzende of matte toplaag bevatten.
- 2. Labelmateriaal:** past perfect op het oppervlak van de items die u moet identificeren en kan worden geleverd in een groot aantal vormen en substraten.
- 3. Optionele sensor:** een optionele, hoogwaardige sensor om relevante gegevens zoals temperatuur of vochtgehalte te registreren.
- 4. RFID-inlay:** een selectie van hoogwaardige RFID-antennes en chips, gebaseerd op uw leesbereik en geheugenvereisten
- 5. Kleefstof:** geselecteerd om te blijven kleven in uw toepassing.
- 6. Labeldrager:** Presenteert uw label optimaal voor aanbrenging. Brady gebruikt al zijn kennis en mogelijkheden om u een unieke oplossing te bieden die optimaal aansluit bij uw behoeften.



## Een totaaloplossing

- **RFID-labels:** op maat gemaakt, geprint en geprogrammeerd en klaar voor gebruik of om bij u vervolledigd te worden.
- **Ter plaatse printen:** programmeer, print, serialiseer of voltooi gepersonaliseerde RFID-labels bij u ter plaatse.
- **Gegevens vastleggen:** leg de gegevens van uw RFID-labels vast of voeg er gegevens aan toe vanaf enkele centimeters in HF/NFC tot 16 meter in UHF, niet beperkt door de gezichtlijn.
- **Integreren en automatiseren:** leg automatisch gegevens van uw RFID-labels vast met programmeerbare intervallen met vaste scanners en stuur de gegevens naar uw ERP-systeem.