



# Suivez les biens plus efficacement

**Des étiquettes RFID entièrement personnalisables adaptées à toutes les surfaces**

Suivez les biens et gérez les stocks plus efficacement dans les environnements industriels complexes grâce à des étiquettes RFID entièrement personnalisables qui peuvent s'adapter à toutes les surfaces. Laissez-nous concevoir pour vous une solution d'étiquetage RFID optimale pour lire, identifier et localiser plusieurs éléments à la fois à distance, et/ou un par un de près.

- Personnalisez entièrement les étiquettes RFID, notamment leur antenne, puce, capteur, matériau, adhésif et impression
- Idéales pour l'identification sur surfaces métalliques ou non, à distance et/ou de près, grâce à la technologie RFID UHF, NFC ou à double fréquence
- Programmez, imprimez, appliquez et capturez les signaux d'identification sur site grâce aux lecteurs et imprimantes RFID

# Étiquettes RFID d'identification et de traçabilité

Référence d'étiquette	THT-UHF-B481-24x16	THT-UHF-B7425-45x30	THT-UHF-B7425-53x26	THT-UHF-B423-53x26	THT-HF-B423-25x43	THT-UHF-PET-64x6	THT-NFC-PET-25x25	THT-UHF/HF-B423-66x46	THT-UHF/HF-B423-33x17	THT-UHF-B7425-65x6-0.5
<b>Numéro d'article</b>	309083	309082	309081	307923	311514	309087	309086	310251	310250	312403
<b>Type RFID</b>	UHF	UHF	UHF	UHF	HF	UHF	NFC	NFC + UHF	NFC + UHF	UHF
<b>Marchés</b>	Laboratoire	Général Laboratoire Fabrication Santé	Général Laboratoire Fabrication Santé Transport et logistique	Général Fabrication Santé Transport et logistique	Général Fabrication Transport et logistique	Général Fabrication Santé Datacom/Télécom	Général Fabrication Santé Datacom/Télécom	Général Laboratoire Fabrication Santé Datacom/Télécom Transport et logistique	Général Laboratoire Fabrication Santé Datacom/Télécom Transport et logistique	Général Laboratoire Santé
<b>Application</b>	Étiquetage de lamelles	Identification de produits et du cycle de vie de produits Étiquetage d'échantillons et de laboratoire Grandes bouteilles coniques, tubes et plaques de puits	Identification de produits et du cycle de vie de produits Étiquetage d'échantillons et de laboratoire Grandes bouteilles coniques, tubes et plaques de puits Identification d'équipements médicaux Distribution et entreposage	Identification de produits et du cycle de vie de produits Identification d'équipements médicaux Distribution et entreposage	Identification de produits et du cycle de vie de produits Authentification du produit La gestion de la chaîne d'approvisionnement	Identification de produits et du cycle de vie de produits Identification d'équipements médicaux Distribution et entreposage	Identification de produits et du cycle de vie de produits	Identification de produits et du cycle de vie de produits Étiquetage d'échantillons et de laboratoire Identification d'équipements médicaux Distribution et entreposage	Identification de produits et du cycle de vie de produits Étiquetage d'échantillons et de laboratoire Identification d'équipements médicaux Distribution et entreposage	Étiquetage en laboratoire
<b>Application sur du métal</b>	Non	Non	Non	Non	Non	Oui	Oui	Non	Non	Non
<b>Qté/rouleau</b>	500	500	500	500	500	500	500	500	500	500
<b>Dimensions</b>	24 x 16 mm	45 x 30 mm	53 x 26 mm	53 x 26 mm	25 x 43 mm	64 x 6 mm	25 x 25 mm	66 x 46 mm	33 x 17 mm	65 x 6mm
<b>Matériau</b>	Polyester (B-481)	Polypropylène (B-7425)	Polypropylène (B-7425)	Polyester (B-423)	Polyester (B-423)	Polyester	Polyester	Polyester (B-423)	Polyester (B-423)	Polypropylène (B-7425)
<b>Référence de matériau</b>	L-2899-4C	L-2588-19A	L-2588-26B	L-2588-26C	L-2588-31B	L-2588-27C	L-2588-25B	L-2588-27C	L-2588-27D	L-2588-35C
<b>Distance de lecture</b>	Jusqu'à 2 m	Jusqu'à 6 m	Jusqu'à 10 m	Jusqu'à 11 m	Jusqu'à 2 cm	Jusqu'à 3 m	Jusqu'à 2 cm	Jusqu'à 5 m (UHF) Jusqu'à 2 cm (NFC)	Jusqu'à 2,8 m (UHF) Jusqu'à 2 cm (NFC)	Jusqu'à 1 m
<b>Mémoire EPC</b>	128 bits	448 bits	128 bits	128 bits	/	128 bits	/	128 bits	480 bits	128 bits
<b>Mémoire utilisateur</b>	512 bits	2 048 bits	/	/	2 560 bits	/	144 octets	160 bits (UHF), 1 920 bits (NFC)	2 048 bits (UHF, HF)	/
<b>Température de fonctionnement</b>	-40 à 85 °C	-40 à 85 °C	-40 à 85 °C	-40 à 85 °C	-40 à 85 °C	-40 à 85 °C	-35 à 85 °C	-40 à 85 °C	-40 à 85 °C	-40 à 85 °C

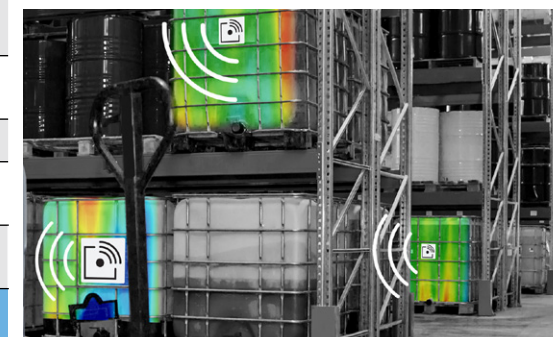
Toutes les étiquettes RFID sont entièrement personnalisables, notamment leur antenne, puce, capteur, matériau, adhésif et impression.



# Étiquettes RFID indicatrices

Type de détection	Indicatrice de température			Indicatrice d'humidité	Localisation lumineuse par LED	
<b>Référence d'étiquette</b>	THT-UHF-B423-93x26	THT-NFC-B423-50x40	THT-NFC-B423-42x42	THT-UHF-B423-42x85	THT-UHF-B430-99x7-0.1	THTFP-UHF-NM-B7508-52X40-0.1-L
<b>Numéro d'article</b>	309085	309084	311137	311513	312401	323406
<b>Type RFID</b>	UHF	NFC	NFC	UHF	UHF	UHF
<b>Marchés</b>	Général Fabrication Entreposage Santé	Général Fabrication	Général Fabrication	Général Fabrication Construction Transport et logistique	Transport et logistique Entreposage	TIC Télécom et datacom
<b>Application</b>	Surveillance de la température	Surveillance de la température	Surveillance de la température	Indicatrice d'humidité Détection des fuites Imperméabilisation	Étiquetage RFID Identification générale Suivi des biens	Étiquetage RFID Identification générale Suivi des biens Étiquetage pour l'inspection et l'identification des stocks Étiquetage de fils et câbles
<b>Application sur du métal</b>	Non	Non	Oui	Non	Non	Non
<b>Qté/rouleau</b>	100	100	100	100	100	100
<b>Dimensions</b>	93 x 26 mm	50 x 40 mm	42 x 42 mm	42 x 85 mm	99 x 7 mm	52 x 40 mm
<b>Matériau</b>	Polyester (B-423)	Polyester (B-423)	Polyester (B-423)	Polyester (B-423)	Polyester (B-430)	Polyester (B-7508)
<b>Référence de matériau</b>	L-2899-8A	L-2899-7B	L-2588-31B	L-2588-32A	L-2588-35A	L-2588-50B
<b>Distance de lecture</b>	Jusqu'à 9 m	Jusqu'à 5 cm	Jusqu'à 5 cm	Jusqu'à 2,7 m	Jusqu'à 15,5 m	Jusqu'à 15,5 m
<b>Mémoire EPC</b>	128 bits	/	/	96 bits	160 bits	160 bits
<b>Mémoire utilisateur</b>	176 bits	320 octets	320 octets	2000 bits	1312 bits	1312 bits
<b>Température de fonctionnement</b>	-40 à 85 °C	-40 à 85 °C	-40 à 85 °C	-40 à 85 °C	-40 à 85 °C	-40 à 85 °C

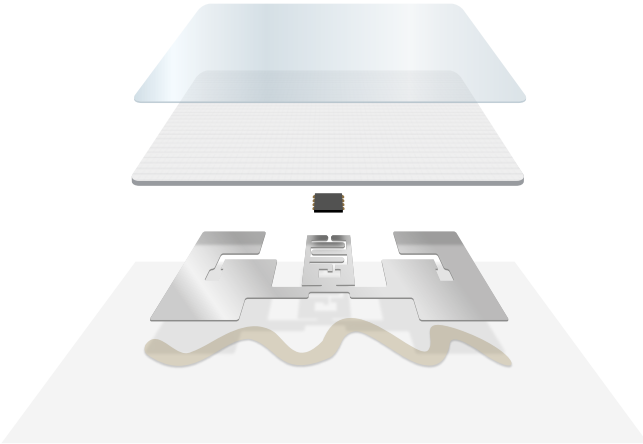
Toutes les étiquettes RFID sont entièrement personnalisables, notamment leur antenne, puce, capteur, matériau, adhésif et impression.



## Des étiquettes RFID adaptées à votre environnement

Nous vous aiderons à choisir le modèle d'étiquette RFID personnalisé optimal pour votre application, dans votre environnement.

- 1. Surface imprimable :** peut présenter votre logo, texte, numéro de série ou toute impression avec une finition brillante ou mate.
- 2. Matériau de l'étiquette :** s'adapte parfaitement à la surface des éléments que vous devez identifier et peut être fourni dans un large éventail de formes et de substrats.
- 3. Capteur en option :** un capteur hautes performances en option permettant de capturer les données pertinentes, dont la température ou l'humidité.
- 4. Incrustation RFID :** un choix d'antennes RFID hautes performances en fonction de vos exigences de distance de lecture et de mémoire.
- 5. Adhésif :** choisi pour rester en place dans votre environnement.
- 6. Support d'étiquette :** présente votre étiquette pour une utilisation facile. Brady tire parti de l'ensemble de ses connaissances et capacités pour vous fournir une solution unique parfaitement adaptée à vos besoins.



## Une solution complète

- **Étiquettes RFID :** de forme personnalisée, imprimées et programmées, prêtes à l'emploi ou finalisées dans vos locaux.
- **Impression dans vos locaux :** programmez, imprimez, sérialisez ou finalisez des étiquettes RFID personnalisées dans vos locaux.
- **Capture de données :** capturez les données de vos étiquettes RFID ou ajoutez-y des données à quelques centimètres en NFC/HF et jusqu'à 16 mètres en UHF, sans subir de limitations visuelles.
- **Intégration et automatisation :** capturez automatiquement les données de vos étiquettes RFID à des intervalles programmables à l'aide de lecteurs fixes et envoyez les données à votre système ERP.