



 BRADY

## Identifikujte jakýkoli kabel a součástku

---

**Průvodce identifikací elektrických,  
telekomunikačních a datových kabelů**

# K čemu slouží tento průvodce?

Správně označená vedení, kabely a součásti poskytují odborníkům, jakými jste vy, okamžité informace o tom, jak instalace funguje a jak je zapojena. Díky tomu můžete provádět opravy, aktualizace a modernizace instalací rychleji, bezpečněji, s lepším zajištěním a nižším rizikem lidské chyby.

Profesionální identifikační etikety však poskytují mnohem více, než se na první pohled zdá. V závislosti na obsahu vaší práce je lepší vybrat si odolnější materiál, který zaručuje čitelnost po celou dobu životnosti kabelu nebo součástky.



**Tento knižní průvodce identifikací elektrických, telekomunikačních a datových kabelů nabízí to nejlepšího z řešení identifikace pro velké množství situací, se kterými se odborníci na instalaci elektrických, telekomunikačních a datových vedení setkávají.**

# Obsah

2	K čemu slouží tento průvodce?
4	Se společnostmi Brady ve výhodě
7	Důležitost profesionálního značení
8	Co je profesionální etiketa?
12	Tipy a triky pro značení
15	Identifikace vedení a kabeláže
17	Omotávací etikety
19	Kabelové vlaječky
21	Visačky na kabely
23	Bužírky
25	Odolná značení
27	BradyGrip
29	Identifikace součástí
31	Identifikace svorkovnic a jističů
33	Výměna gravírovaného štítku elektrického panelu
35	Identifikace propojovacího panelu a zásuvek
36	Řešení identifikace na míru
39	Místní tisk etiket
51	Vysokoobjemový tisk
53	Předtiskované identifikační etikety
55	Lockout/Tagout elektrických vedení

# Se společností Brady ve výhodě

## Hloubka produktové řady

*„Společnost Brady jsme si vybrali kvůli sortimentu etiket“*

Společnost Brady využívá největší sortiment produktů na trhu, aby pro jakékoli prostředí nabídla kompletní řešení identifikace. Znamená to, že společnost Brady může být pro vás zdrojem jedinečné odborné výhody, která zajišťuje úsporu nákladů. Pokud vyžadujete nové řešení identifikace, můžete se spolehnout na to, že naši chemici a inženýři vytvoří zcela nové provedení etikety, včetně nových kombinací vrstev etikety až po interně vyvíjená lepidla nebo inkousty.

## Když záleží především na výkonnosti

*„Etikety Brady jsou trvanlivé a neodpadávají, a o to nám jde“*

Společnost Brady nabízí mnoho různých materiálů, značení, inkoustů, pásek, potiskovacích médií a speciálních lepidel, aby zajistila, že i v náročných prostředích nebo na strukturovaných a natřených površích etikety zůstanou na svém místě.



## Více než století zkušeností

*„Je skvělý pocit být zákazníkem společnosti, které můžete důvěřovat“*

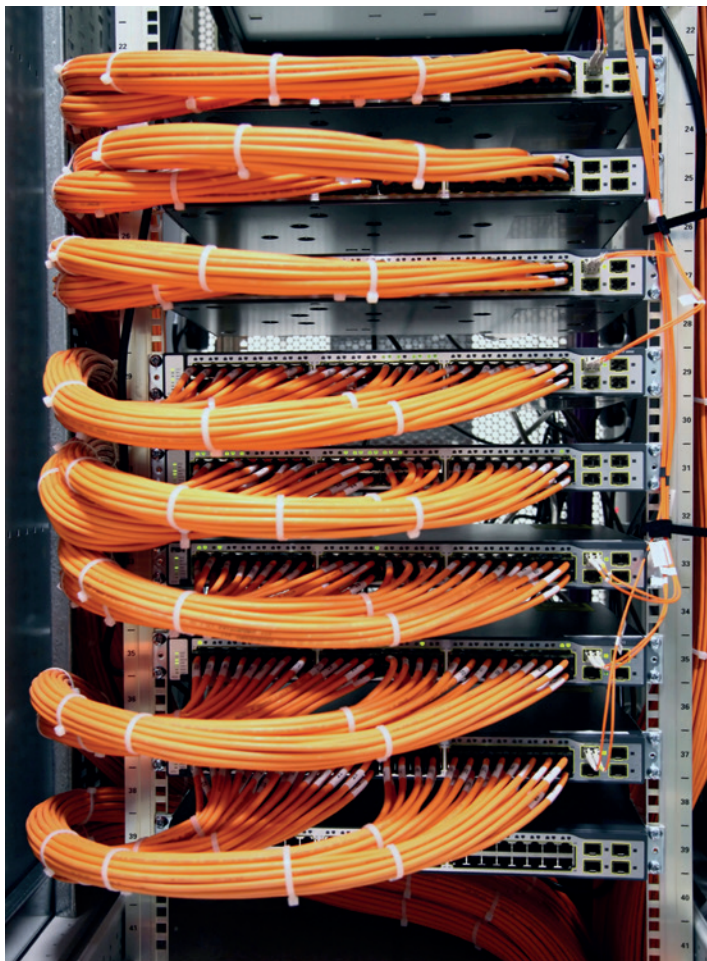
Vysoce kvalitní systémy identifikace součástek a kabelů, které společnost Brady dodává, jsou výsledkem mnoha let práce věnované značení elektrických a telekomunikačních instalací.

Díky vám, našim zákazníkům, působí společnost Brady v oboru již déle než 100 let. Během této doby naši zákazníci oceňují specializovanou službu a podporu společnosti Brady, která je postavena na našich technických a odborných zkušenostech a využívá naše znalosti trhu. S vaší podporou plánujeme přidat nejméně dalších 100 let!

## Vynikající dostupnost

*„Snadné objednání – rychlá dodávka“*

Díky více než 1 500 distributorů po celé Evropě, kteří jsou podporováni službami a také samotnou společností Brady v každém regionu Evropy, jsou naše identifikační etikety, tisková řešení a spotřební materiály vždy nablízku, aby se zaručila rychlá dodávka.



# Důležitost profesionálního značení

## Už jste někdy promarnili čas hledáním toho, kam jednotlivé vodiče vedou?

Trvanlivé profesionální etikety, které zůstávají čitelné a drží i v náročných podmínkách, jsou pro zachování uspořádání a efektivní funkčnost elektrických, síťových, hlasových a datových kabelů a součástek nanejvýš důležité.

## Profesionální identifikace na vedeních, kabelech a součástkách vám umožňuje:

- okamžitě rozeznat, co je nutné během řešení potíží zkontrolovat
- jasně označit díly pro modernizaci v rámci nadcházející údržby
- vysledovat historii, životnost a dodavatele
- připojit bezpečnostní varování nebo opatření

Položte si otázku, kolik času nebo peněz ztratíte, když se snažíte vysledovat neoznačený vadný kabel, vedení nebo součástku.

Stejně tak si jistě uvědomíte, jak rychle narůstá pracovní stres, když dojde k poruše strojního zařízení a výpadku výrobních linek, serverů nebo služeb.

**To jsou situace, kdy profesionální značení ušetří spoustu času.**

# Co je profesionální etiketa?

Profesionální identifikační etikety jsou navrženy tak, aby odolaly mnohým náročným podmínkám prostředí. Abychom vám pomohli vybrat produkt, který vám bude co nejlépe vyhovovat, pomohou vám v tom na následujících stránkách tyto ikony:



## Odolnost vůči abrazi

Odolnost prokázána zkouškami na zařízení Taber Abraser s brusnými kotouči CS10 a zatíženými rameny.



## Odolnost vůči palivu/oleji

Odolnost prokázána zkouškami ponořením do benzínu, brzdové kapaliny, oleje SAE 30wt, leteckého benzínu JP-8 a oleje MIL-H-5606.



## Odolnost vůči vysoké teplotě

Odolnost do 100 °C.



## Odolnost vůči nízkým teplotám

Etikety byly po dobu 30 dnů nebo 1000 hodin vystaveny teplotám -40 °C, -70 °C nebo -80 °C.



## Odstranitelné

Označený materiál lze čistě odstranit, aniž by na povrchu zůstaly jakékoli zbytky lepidla



### **Samozhášecí nehořlavost**

Označený materiál má vlastnosti samozhášecí přísady, aby bránil rozšíření ohně a spalovací procesy přerušil nebo zpomalil.



### **Odolnost vůči rozpouštědlům/chemickým látkám**

Odolnost prokázána zkouškami ponořením do methylethylketonu/acetonu/toluenu/xylenu.



### **Odolnost vůči roztržení**

Označený materiál je odolný vůči účinkům trhání.



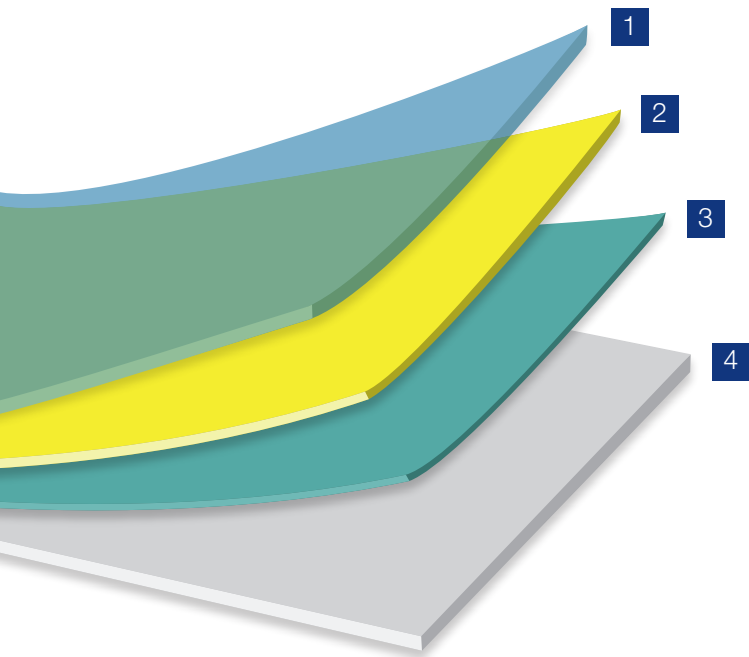
### **Odolnost vůči UV**

Označený materiál je odolný vůči účinkům UV záření, takže méně podléhá vyblednutí.

# Typická konstrukce profesionální etikety

Kombinace podkladu etikety, pojiva, substrátu a svrchní vrstvy zaručuje vlastnosti profesionální etikety, odolnost, kompatibilitu a trvanlivost.

- 1 Svrchní vrstva dodává etiketě barvu a povrchovou úpravu, přijímá potisk a zvyšuje odolnost proti stárnutí, plamenům, chemickým látkám nebo teple.
- 2 Substrát dodává etiketě její formu a poskytuje pevnostní vlastnosti, jako je pevnost a ohebnost a fyzikální vlastnosti, jako je chemická a tepelná odolnost.
- 3 Pojivo etiketu spojuje s typem zvoleného povrchu a zajišťuje odolnost proti různým prostředím.
- 4 Podklad etikety je velmi jemný nosič, který samolepicí etiketu uvolňuje.



# Tipy a triky pro značení

Profesionální identifikační etiketa je k dispozici pro každý typ vedení, kabeláže a součástí v různých stylech, velikostech a materiálech provedení etikety tak, aby splnila potřeby a požadavky na identifikaci. Která etiketa je však nejlepší?

## Materiál

Identifikační etikety na kabeláž a součástky se vyrábějí z různých materiálů. Zvolení nejlepšího materiálu pro vaši aplikaci závisí na prostředí, ve kterém bude používán.

- Polyolefinové etikety a bužírky jsou čitelné ve vlhkém prostředí a vykazují vynikající odolnost vůči chemickým látkám a vysokým teplotám.
- Vinylové etikety nabízejí vynikající odolnost proti oleji a nečistotám a jsou ideální pro nerovné povrchy. Vinylové etikety vynikají rovněž vysokou odolností vůči UV záření a dodávají se ve více než 10 standardních barevných provedeních.
- Nylonové etikety nabízejí vynikající odolnost proti chemickým látkám a teplotám od  $-196\text{ }^{\circ}\text{C}$  do  $+121\text{ }^{\circ}\text{C}$ . Jsou ideální pro použití na zakřivených površích a jsou velmi pevné a ohebné.

## Tloušťka kabelu

V závislosti na tloušťce vedení nebo kabeláže se budete muset rozhodnout, které bužírky nebo samolaminovací etikety použijete, abyste zajistili, že budou vyhovovat. Použijte následující tipy:



- Kabelové bužírky by měly mít nejméně dvojnásobnou výšku, než je průměr kabelu
- Samolaminovací etikety by měly mít průměr  $\pm 6,5$ krát větší, než je průměr kabelu ( $2r \times 2$  psi)
- Omotávací etikety by měly mít průměr  $\pm 3,5$ krát větší, než je průměr kabelu ( $2r \times$  psi)
- Velmi silné kabely lze identifikovat pomocí popruhů a visačky kabelového svazku

## Ukončené kabely

Potřebujete-li identifikovat kabely nebo vedení, které je již zapojeno, bužírky nelze použít, protože se musejí přes vedení nebo kabel přetáhnout. Jako nepřilnavou alternativu lze použít visačky a jako přilnavou alternativu samolaminovací etikety, omotávací etikety a vlaječkové etikety.

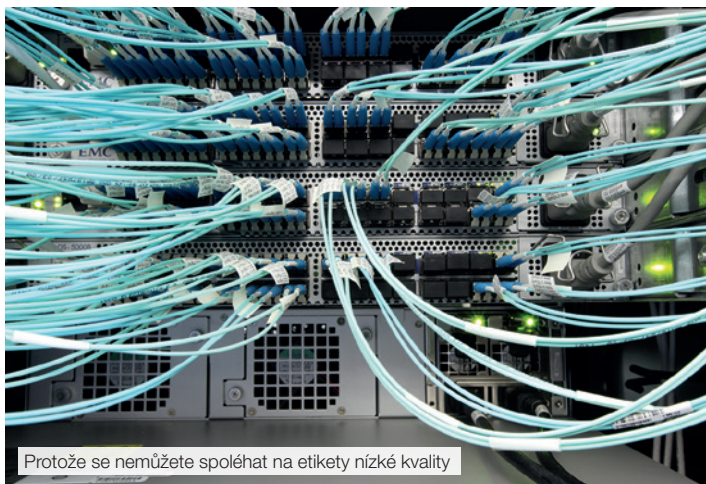
## Typ kabelu

Pokud chcete omezit kontakt mezi drátem nebo kabelem a řešením identifikace, použijte etiketu ve formě vlaječkové etikety ve tvaru P nebo T. Tento typ etikety minimalizuje kontakt například s optickými kabely a současně maximalizuje prostor etikety pro tisk kódu nebo čárového kódu.

Pokud si nejste jisti tím, které řešení identifikace je pro vaši aplikaci nejlepší, kontaktujte specialistu společnosti Brady.



Používejte kvalitní řešení identifikace společnosti Brady



Protože se nemůžete spoléhat na etikety nízké kvality

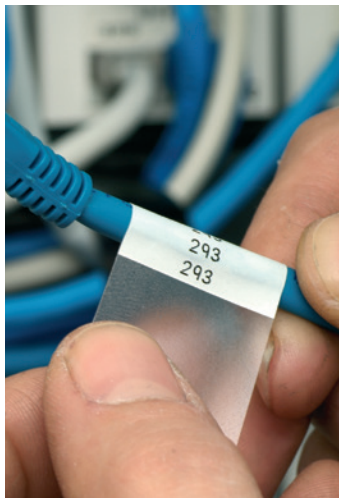
# Identifikace vedení a kabeláže

Společnost Brady nabízí kvalitní řešení identifikace pro jakékoli vedení nebo kabeláž v jakémkoli prostředí. Při navrhování etiket Brady, které byly předmětem výzkumu a zkoušek, jsme kladli důraz především na trvanlivost, abychom zajistili, že vaše práce věnovaná identifikaci zůstane nedotčena pro možnost jakéhokoliv budoucího zásahu.

Když nejvíce záleží na výkonnosti, důvěřujte prozkoumaným a odzkoušeným řešením identifikace společnosti Brady pro vedení a kabeláž:

- Omotávací etikety
- Kabelové vlaječky
- Visačky na kabely
- Bužírky
- Nasouvací etikety

Na následujících stránkách jsou uvedena oblíbená řešení identifikace pro vedení a kabeláž. Úplný sortiment výrobků najdete na naší webové stránce [www.bradyeurope.com](http://www.bradyeurope.com).



# Omotávací etikety

Omotávací etikety společnosti Brady nabízejí velmi dobrou odolnost proti blednutí a abrazi. Pro trvalou nebo dočasnou identifikaci kabeláže a vedení nabízejí omotávací etikety vynikající kvalitu tisku i vysokou odolnost proti vyšším teplotám, chemickým látkám a palivům.

**Samolaminovací vinylové etikety na kabely B-427** mají trvanlivý průhledný vinylový film s akrylovým pojivem citlivým na tlak.

Tyto etikety mají bílou (nebo jinou barevnou) zónu pro potisk a průhlednou překryvací vrstvu, která se omotává okolo etikety, aby byl text chráněn před vyblednutím a abrazi. Samolaminovací **verze otočné etikety B-427** zvyšuje rychlost identifikace kabeláže, protože její potisk lze přečíst z libovolného úhlu. Díky nelepivé oblasti pro tisk a průhlednému samolepicímu laminátu, který se omotá kolem kabelu, lze etiketou snadno otáčet.

**Přemístitelné etikety B-498 z vinylové tkaniny** mají speciálně koncipovanou svrchní vrstvu s textilním podkladem. Tyto etikety poskytují velmi dobrou kvalitu tisku a vynikající pevnost upevnění, přičemž na omezenou dobu umožňují přemístění etikety.

## Samolaminovací etiketa B-427 / samolaminovací otočná etiketa B-427



ODOLNOST  
VŮČI ABRAZI



ODOLNOST  
VŮČI PALIVU/  
OLEJÍ



SAMOZHÁŠEČÍ  
NEHOŘLAVOST



ODOLNOST  
VŮČI UV

## Přemístitelná etiketa z vinylové tkaniny B-498



ODOLNOST  
VŮČI ABRAZI

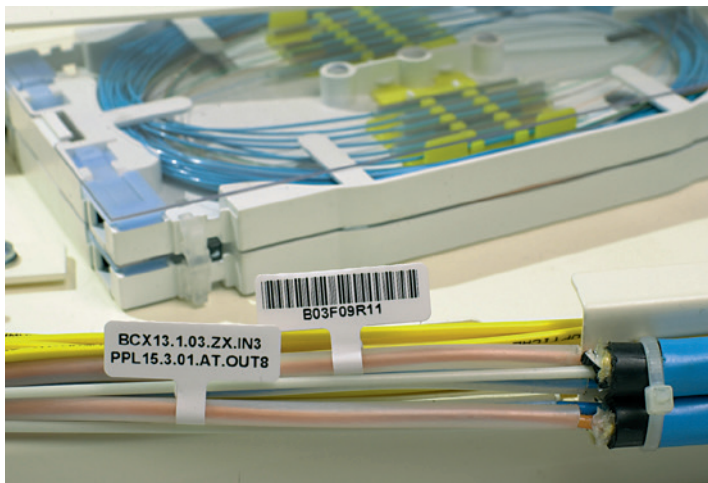
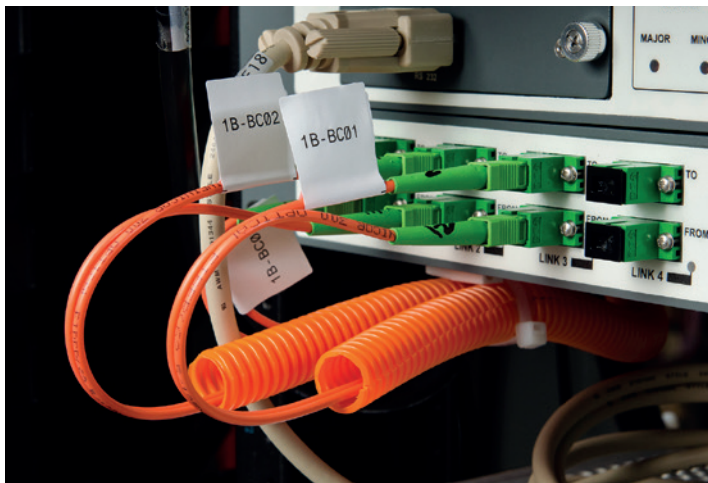


ODOLNOST  
VŮČI VYSOKÉ  
TEPLOTĚ



ODSTRANITELNÉ

Pro další technické informace zadejte na webové stránce [www.bradyeurope.com/tds](http://www.bradyeurope.com/tds) číslo B.



# Kabelové vlaječky

Kabelové vlaječky jsou vynikajícím řešením identifikace, pokud jsou pro řádnou identifikaci kabelu nebo vedení nutné další informace nebo čárový kód.

**Polypropylenová kabelová vlaječka B-425** je ideální na identifikaci optických kabelů. Materiál je vysoce ohebný a aby se minimalizovala styčná plocha mezi etiketou a optickým kabelem, dodává se ve formátu etiket ve tvaru P nebo T.

**Kabelová vlaječka z nylonové tkaniny B-499** umožňuje snadné přeložení okolo vedení a lze ho potisknout z obou stran. Tato etiketa nabízí dobrou odolnost proti teplu, chladu, oleji, nečistotám a chemickým látkám.

## Polypropylenová kabelová vlaječka etiketa B-425



ODOLNOST  
VŮČI PALIVU/  
OLEJI



ODOLNOST VŮČI  
NÍZKÝM TEPLOTÁM



ODOLNOST VŮČI  
ROZPOUŠTĚDLŮM/  
CHEMICKÝM LÁTKÁM

## Kabelová vlaječka etiketa B-499 z nylonové tkaniny



ODOLNOST  
VŮČI ABRAZI



ODOLNOST  
VŮČI PALIVU/  
OLEJI

Pro další technické informace zadejte na webové stránce [www.bradyeurope.com/tds](http://www.bradyeurope.com/tds) číslo B.





# Visačky na kabely

Visačky na kabely jsou ideální jak pro vnitřní, tak pro venkovní použití. Obvykle se připevňují pomocí vázacích pásků a jsou ideální pro identifikaci kabelů nebo svazků kabelů. Visačky na kabely nabízejí dostatek prostoru pro doplnění identifikačních údajů a mají vyšší odolnosti proti opotřebení, rozpouštědlům a teplotu. K dispozici je široký sortiment barev.

Společnost Brady doporučuje **visačky na kabely B-109, B-145, B-7643, B-7598 a B-7599** jako řešení různých potřeb identifikace kabelů.

## B-109/ B-145



ODOLNOST  
VŮČI PALIVU/  
OLEJI



ODOLNOST  
VŮČI VYSOKÉ  
TEPLOTĚ



ODOLNOST VŮČI  
NÍZKÝM TEPLOTÁM



ODOLNOST  
VŮČI  
ROZTRŽENÍ

## B-7599



ODOLNOST  
VŮČI PALIVU/  
OLEJI



ODOLNOST VŮČI  
NÍZKÝM TEPLOTÁM



ODOLNOST VŮČI  
ROZPOUŠTĚDLŮM/  
CHEMICKÝM LÁTKÁM



ODOLNOST  
VŮČI  
ROZTRŽENÍ

## B-7643



ODOLNOST  
VŮČI PALIVU/  
OLEJI



ODOLNOST VŮČI  
NÍZKÝM TEPLOTÁM



ODOLNOST VŮČI  
ROZPOUŠTĚDLŮM/  
CHEMICKÝM LÁTKÁM



ODOLNOST  
VŮČI  
ROZTRŽENÍ

## B-7598



ABRAZE



ODOLNOST  
VŮČI PALIVU/  
OLEJI



ODOLNOST  
VŮČI VYSOKÉ  
TEPLOTĚ



ODOLNOST VŮČI  
ROZPOUŠTĚDLŮM/  
CHEMICKÝM LÁTKÁM



ODOLNOST VŮČI  
ROZTRŽENÍ

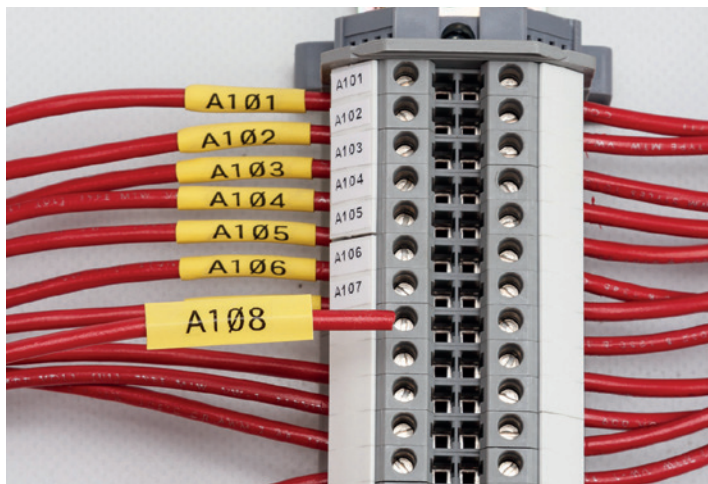


ODOLNOST VŮČI  
NÍZKÝM TEPLOTÁM



ODOLNOST  
VŮČI UV

Pro další technické informace zadejte na webové stránce [www.bradyeurope.com/tds](http://www.bradyeurope.com/tds) číslo B.



# Bužírky

Bužírky jsou ohebným řešením identifikace, které lze po kabelu posunovat až do polohy, ve které se ohřevem zafixují na místo. Díky tomu lze upravit polohu bužírky, jakmile je kabel zakončen. Bužírka se musí na kabel nasunout před jeho zakončením.

**Smršťovací polyolefinová bužírka PermaSleeve™ B-342**, která je dostupná v mnoha barvách, má velmi dobrou odolnost vůči teplotě (135 °C) a je odolná vůči chemickým látkám a rozpouštědlům. Na bužírku vedení a kabeláže lze pomocí tiskárny Brady pro zajištění spolehlivé identifikace vedení natisknout jasný, čitelný text.

**Bezhalogenová bužírka s nízkou emisí dýmu B-7641** má vynikající odolnost vůči UV záření, vlhkosti a rozpouštědlům a vynikající vzňetlivosť (EN 45545-2). Pomocí této bužírky lze dosáhnout splnění státních předpisů pro emise kouře a chemických látek při požáru.

## Bezhalogenová bužírka s nízkou kouřivostí B-7641



ODOLNOST  
VŮČI ABRAZI



ODOLNOST VŮČI  
ROZPOUŠTĚDLŮM/  
CHEMICKÝM LÁTKÁM



SAMOZHÁŠEČÍ  
NEHOŘLAVOST



ODOLNOST  
VŮČI UV

## Bužírka PermaSleeve B-342

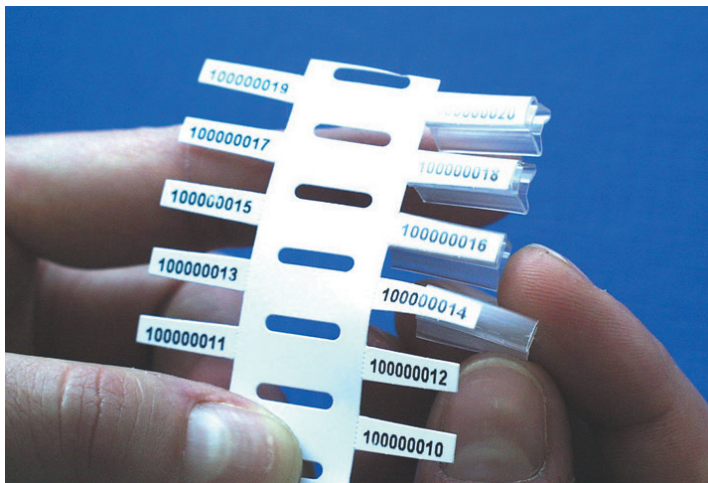


ODOLNOST VŮČI  
NÍZKÝM TEPLŮTÁM



SAMOZHÁŠEČÍ  
NEHOŘLAVOST

Pro další technické informace zadejte na webové stránce [www.bradyeurope.com](http://www.bradyeurope.com)/tds číslo B.



# Odolná značení

Společnost Brady nabízí kompletní sortiment odolných značení vodičů z PVC nebo polykarbonátu.

Společnost Brady navrhuje řešení **DuraSleeve B-7697**, které se dodává ve žluté a bílé barvě a lze je připojit k mnoha různorodým vedením.

Potiskovací bužírky DuraSleeve se zasunují do průhledného pevného PVC nosiče, který vašim vytisknutým identifikačním etiketám poskytuje vynikající pevnost a ochranu. Speciální tvar připínatelného nosiče umožňuje jeho seřízení na různé průměry.

Společnost Brady nabízí **kompletní sortiment visaček a nosičů a odolná připínací řešení identifikace** vyrobená z PVC nebo polykarbonátu. Odolná značení kabelů, která jsou schopna odolávat teplotám od -30 °C do 80 °C (PVC) nebo -40 °C do 140 °C (polykarbonát), lze používat jako alternativu ke kabelovým etiketám.

Pro další technické informace zadejte na webové stránce [www.bradyeurope.com/tds](http://www.bradyeurope.com/tds) číslo B.



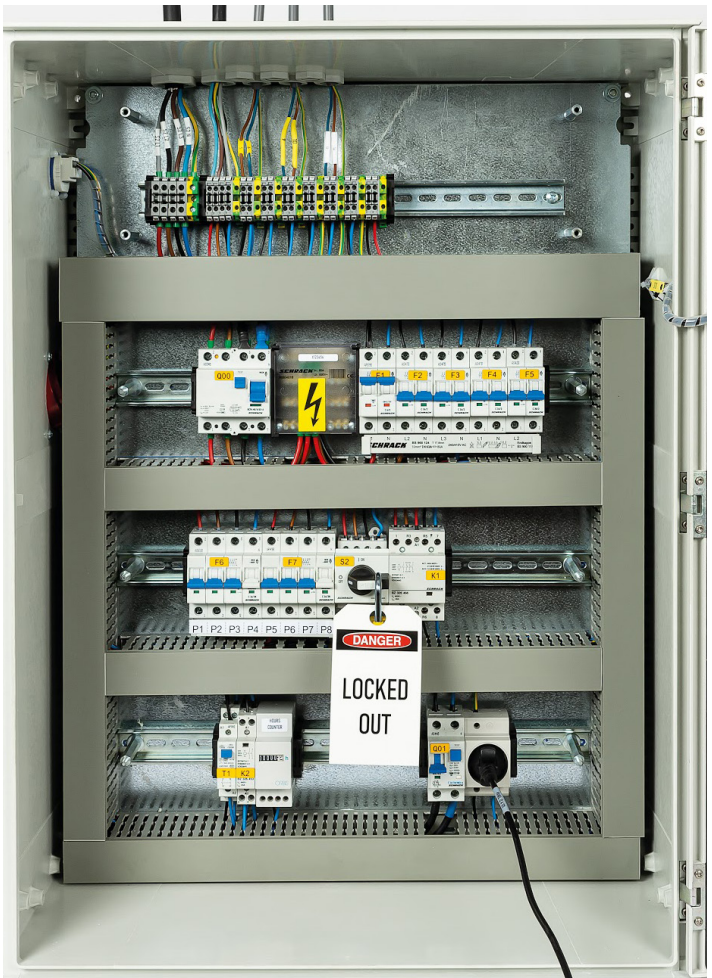
# BradyGrip™

## Potisknutelný materiál se suchým zipem

Potisknutelný materiál se suchým zipem BradyGrip™ je jediným řešením svého druhu, které umožňuje snadný tisk a umístění identifikace na svazky kabelů. Podklad se suchým zipem umožňuje snadné přemísťování nebo odstranění, takže nevzniká potřeba nákladného předělávání. Stačí potisknout a umístit – je to tak jednoduché.

- **Zvyšuje efektivitu:** Maximalizuje využití času rychlejší tisknutelnou identifikací pro kabelové svazky.
- **Snadná aplikace, snadné odstranění:** Aplikujte, přemísťujte a odstraňujte pomocí exkluzivního materiálu, který lze vytisknout a hned umístit.
- **Bezpečná:** Nabízí alternativu k nylonovým kabelovým páskům.
- **Maximálně přizpůsobitelná:** Upravte si etikety podle vlastní potřeby, aby vyhovovaly velkým i drobným úkonům, tiskem na materiál různých šířek.







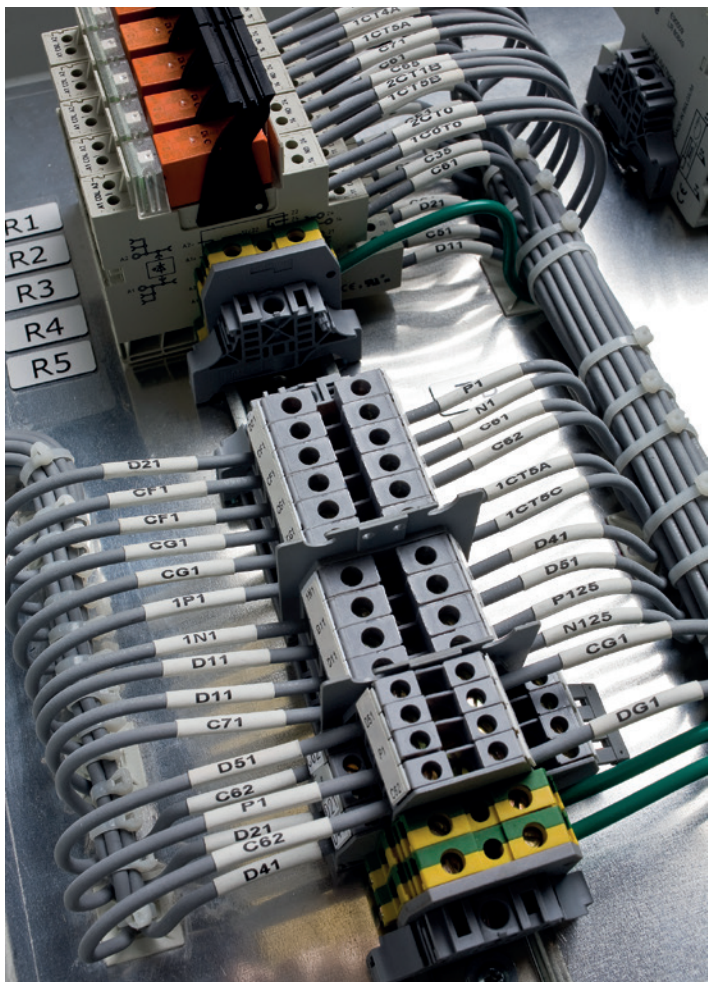
# Identifikace součástí

Kromě velkého množství vedení a kabeláže obsahují elektrické, telekomunikační a datové komunikační instalace i mnoho malých a středně velkých součástí, jejichž funkci nebo číslo lze identifikovat pro rychlejší údržbu a následné operace.

Společnost Brady nabízí pro součástky několik specializovaných etiket, zejména pro

- Svorkovnice a jističe
- Výměny gravírovaného štítku elektrického panelu
- Propojovací panely
- Zásuvky

Na následujících stránkách jsou uvedena oblíbená řešení identifikace součástí. Úplný sortiment výrobků najdete na naší webové stránce [www.bradyeurope.com](http://www.bradyeurope.com).



# Identifikace svorkovnic a jističů

Pro identifikaci svorkovnic jsou stále velmi oblíbené předtištěné spony. Avšak etikety, které lze nalepit na spony nebo přímo na svorkovnici, jsou alternativou, která šetří náklady a nevyžaduje velkou zásobu předtištěných spon. Stačí, máte-li u sebe jen několik prázdných velikostí spon a tiskárnu, která dokáže potisknout etikety součástí i identifikaci kabelů.

Společnost Brady navrhuje **přemístitelné etikety na svorkovnice B-498**, které nabízejí vynikající pevnost upevnění a současně je lze snadno odstranit a přesunout na jiné místo.

*Tip: pro optimalizaci času potřebného na vytvoření typů značení používejte předem definované typy etiket pro svorkovnice a jističe v nabídce přenosné tiskárny Brady.*

## Přemístitelná etiketa na svorkovnice B-498



ODOLNOST  
VŮČI ABRAZI



ODOLNOST VŮČI  
NÍZKÝM TEPLŮTÁM

Pro další technické informace zadejte na webové stránce [www.bradyeurope.com/tds](http://www.bradyeurope.com/tds) číslo B.



# Výměna gravírovaného štítku elektrického panelu

Výběr a nákup správných gravírovaných destiček elektrického panelu může být skutečně problém a často je nutno je objednat předem.

Společnost Brady navrhuje inovační **etiketu EPREP B-593/B-7593**, což je polyesterová etiketa se stlačitelnou pěnovou páskou a lesklou povrchovou vrstvou. Je specificky určena k náhradě gravírovaných a tištěných destiček pro identifikaci elektrických součástí, elektrických skříní, tlačítek a propojovacích panelů a lze ji potisknout na místě. Znamená to, že se na místě můžete rozhodnout, jak má váš gravírovaný štítek vypadat.

## Etiketa EPREP B-593/B-7593



ODOLNOST  
VŮČI ABRAZI



ODOLNOST  
VŮČI PALIVU/  
OLEJI



ODOLNOST VŮČI  
ROZPOUŠTĚDLŮM/  
CHEMICKÝM LÁTKÁM



ODOLNOST VŮČI  
NÍZKÝM TEPLOTÁM



ODOLNOST  
VŮČI UV

Pro další technické informace zadejte na webové stránce [www.bradyeurope.com/tds](http://www.bradyeurope.com/tds) číslo B.



# Identifikace propojovacího panelu a zásuvek

**Telekomunikační zásuvky** se obvykle značí ručně perem, což vede k velkým problémům s čitelností a časem ke ztrátě informací. Tyto problémy může vyřešit kvalitní tištěná etiketa.

Společnost Brady navrhuje na identifikaci propojovacích panelů a zásuvek **polypropylenové visačky B-412** nebo **polyesterové etikety B-422/B-423/ B-430**. Tyto trvanlivé materiály, které nabízejí vysokou pevnost, existují v různých velikostech pro identifikaci regálů, lišt, rámu, zdířek a jiného telekomunikačního a datového zařízení. Jsou navrženy k potisku a seříznutí na požadovanou délku a zasunutí do vložek propojovacích panelů nebo upevnění lepidlem.

## Polypropylenová visačka B-412



ODOLNOST  
VŮČI ABRAZI



ODOLNOST VŮČI  
PALIVU/OLEJI



ODOLNOST VŮČI  
VYSOKÉ TEPLOTĚ



ODOLNOST VŮČI  
NÍZKÝM TEPLOTÁM

## Polyesterová etiketa B-422



ODOLNOST  
VŮČI ABRAZI



ODOLNOST VŮČI  
PALIVU/OLEJI



ODOLNOST VŮČI  
VYSOKÉ TEPLOTĚ



ODOLNOST VŮČI  
NÍZKÝM TEPLOTÁM



ODOLNOST  
VŮČI UV

## Polyesterová etiketa B-423/B-430



ODOLNOST  
VŮČI ABRAZI



ODOLNOST VŮČI  
PALIVU/OLEJI



ODOLNOST VŮČI  
VYSOKÉ TEPLOTĚ

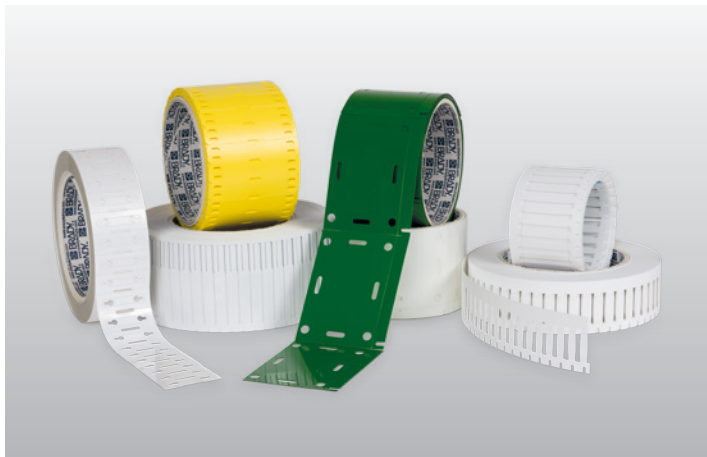


ODOLNOST VŮČI  
NÍZKÝM TEPLOTÁM



ODOLNOST  
VŮČI UV

Pro další technické informace zadejte na webové stránce [www.bradyeurope.com/tds](http://www.bradyeurope.com/tds) číslo B.





# Řešení identifikace na míru

Řešení identifikace na míru lze vytvořit podle vašich specifikací!

Mezi často žádané vlastní etikety patří:

- Specifické tvary a/nebo rozměry
- Specifické barvy: náhled materiálu přes zbarvení etikety
- Specifické materiály, které splňují vaše požadavky: odolnost vůči chemickým látkám, odolnost vůči UV záření, odolnost proti poškrábání
- Specifický tisk nebo rozložení

Společnost Brady může případně poskytnout své zkušenosti z oblasti identifikace, znalosti o materiálech a kapacitu výzkumu a vývoje pro vývoj řešení identifikačních etiket na míru pro vaše aplikace. Každou vlastní etiketu Brady lze vytisknout na tiskárně etiket BMP71 i na stolních tiskárnách etiket (BBP12, BradyPrinter i3300 a BradyPrinter i7100).



# Místní tisk etiket

Díky tisku etiket přímo na místě nemusíte nosit spousty identifikačních etiket. Vyberte si tiskárnu, která nejlépe splňuje vaše potřeby a vyberte si několik náplní se svými oblíbenými materiály etiket.

Řešení tisku společnosti Brady umožňují tisk podle potřeby u většiny specializovaných etiket vedení, kabeláže a součástek v oblasti elektrických, telekomunikačních a datových sítí. Vaše preferenční formáty uloží pro rychlé a snadné opětovné použití a štítky ořízne na požadovanou velikost. Ve spojení s aplikací Brady Workstation na design etiket dokáží tisknout i ty nejsložitější identifikační etikety, které si lze představit.



# Tiskárna etiket M710

Tiskárna etiket M710 je zatím nejrychlejší a nejvyspělejší nabízená přenosná tiskárna. Dokáže tisknout nejširší sortiment materiálů, včetně zakázkově vyrobených etiket. Vyznačuje se velkou a ostrou obrazovkou, je snadno přenosná a má vestavěnou klávesnici, která je dostupná v různých konfiguracích. Ať už potřebujete smršťovací bužírky, předvysekané etikety nebo vinylové etikety pro vnitřní nebo venkovní použití, tiskárna M710 má pro vaši aplikaci ten správný materiál etiket.

- Více než 500 integrovaných symbolů
- Rychlý zápis všemi deseti
- Rychlý tisk (76,20 mm/s)
- Dotyková obrazovka
- Klávesnice Qwerty/Azerty/  
Qwertz/Cyrilice
- Dobíjecí lithium ionová baterie
- Ideální zatížení do 1000 kontinuálních  
nebo předvysekaných etiket denně
- Šířka etikety až 50,8 mm
- Podporuje více než 1300 dílů
- Pracuje s materiály Authentic  
zlepšujícími komunikaci mezi  
tiskárnou, materiálem a  
softwarem nebo aplikací



# Tiskárna etiket M610

Tiskárna etiket M610 nabízí odolnost, kterou vaše práce vyžaduje. Je přenosná, rychlá a díky svému bezdrátovému připojení a širokému sortimentu trvanlivých etiket na potisk zvládá mnoho úkolů pro vaše potřeby identifikace.

Robustní a spolehlivá tiskárna etiket M610, vybavená ochrannými pryžovými bočnicemi pro ochranu při pádu, obrazovkou s živými barvami a indikátory na obrazovce, bude Vaším důvěryhodným společníkem při identifikaci každý den, na mnoho následujících let.

- Možnosti připojení (USB 2.0, ovládání klávesnicí Bluetooth)
- Rychlý tisk (50,80 mm/s)
- Barevná obrazovka
- Klávesnice Qwerty/Azerty/Qwertz/Cyrilice
- Dobíjecí lithium ionová baterie
- Ideální pro 750 předvysekaných nebo kontinuálních etiket denně
- Šířka etikety až 50,8 mm
- Podporuje 800 standardních dílů a vlastních etiket
- Interní ukládání etiket
- Vyšší odolnost díky odolnosti proti pádu z výšky až 1,8 m
- Funguje samostatně při používání vlastní klávesnice, jako připojená k počítači pomocí BWS nebo s mobilním zařízením s aplikací Express Labels
- Pracuje s materiály Authentic zlepšujícími komunikaci mezi tiskárnou, materiálem a software nebo aplikací



# Tiskárna etiket M611

Tiskárna etiket M611 píše novou kapitolu v pokračujícím vývoji identifikačních řešení. Design i těch nejkompexnějších etiket můžete snadno připravit v terénu jen s pomocí smartphonu a bezplatné aplikace Express Labels společnosti Brady a pak je vytisknout na spolehlivé průmyslové materiály etiket pomocí tiskárny etiket M611.

- Kompatibilní se zařízeními se systémy Android (6.0 nebo novějšími) a iOS (10 nebo novějšími)
- Čitelný tisk s rozlišením 300 dpi
- Barevná dotyková obrazovka
- Automatický nůž na etikety
- Automatické formátování etiket
- Šířka etikety až 50,8 mm
- Předvysekané, kontinuální a vlastní etikety
- Dobíjecí lithium iontová vestavěná baterie
- Rychlá a spolehlivá komunikace přes Bluetooth pro připojení až 5 zařízení současně
- Pracuje s materiály Authentic zlepšujícími komunikaci mezi tiskárnou, materiálem a softwarem nebo aplikací
- Ukládá etikety do tiskárny z počítačového softwaru nebo mobilní aplikace



# Tiskárna etiket BMP51

Tiskárna etiket BMP51 vám pomáhá dokončit práci rychleji, snadněji a s jistotou a kromě čitelného tisku, snadného formátování, praktické velikosti etiket a přenosnosti nabízí i vysokou konektivitu k médiím. WiFi, Bluetooth, USB... tiskárna etiket BMP51 se snadno připojuje k sítím, počítačům, notebookům nebo chytrému telefonu se systémem Android, ale funguje i samostatně.

- Možnost připojení k bezdrátové síti
- Rychlý tisk (25,4 mm/s)
- Nůž s přidržením etikety
- Klávesnice Qwerty
- 8 baterií AA nebo dobíjecí Li-ionová baterie
- Ideální pro 500 kontinuálních předvysekaných etiket denně
- Šířka etikety až 38,10 mm
- Podporuje 200 dílů



# Tiskárna etiket BMP41

Tiskárna etiket BMP41 představuje robustní přenosné řešení poskytující všestrannost při tvorbě etiket vlastní délky nebo používání předvysekaných etiket podle potřeby na jakémkoli pracovišti! Nabízí vynikající poměr cena/výkon. Díky tiskárně etiket BMP41 provedete značení snadněji a rychleji, takže budete moci s prací daného dne postoupit dále.

- Testována na pád v průmyslovém prostředí
- Mimořádně různorodá škála odolných materiálů
- Vytiskne až 250 etiket za den rychlostí 33 mm/s
- Velký podsvícený LCD displej
- Klávesnice Qwerty
- Baterie NiMH
- Ideální pro 250 předvysekaných nebo kontinuálních etiket denně
- Šířka etikety až 25,41 mm
- Podporuje více než 100 typů etiket





# Tiskárna etiket M210

Jakmile objevíte rozsáhlé možnosti značení tiskárny etiket M210, nebudete se o ni chtít dělit. Je kombinací odolné konstrukce s inteligentními volbami pro tisk na rozvaděče, kabely i hladké podklady.

- Dokonale odolná díky pogumovanému tělu
- Vkládací kazety
- Snadné použití, ergonomický design
- Klávesnice ABC
- 6 baterií AA nebo Li-ionová baterie
- Ideální do 100 etiket denně
- Šířka etikety až 19 mm
- Podporuje více než 90 typů etiket












# Tiskárna etiket M211

Návrh, náhled a tisk – vše z vašeho telefonu. Jednoduchá a intuitivní tiskárna etiket M211 je určena pro práci v terénu po celý den s plným nabitím a zároveň je odolná vůči pádům, otřesům a nárazům.








- Dokonale odolná díky pogumovanému tělu
- Vkládací kazety
- Spona na opasek umožňuje práci s volnými rukama
- Bez klávesnice
- Lithium-iontová baterie
- Ideální do 100 etiket denně
- Šířka etikety až 19 mm
- Podporuje více než 90 typů etiket



## Technické srovnání tiskáren

Dodávané Max. šířka etikety	Velikost textu	Počet typů etiket	Kapacita interní paměti	Interní symboly	Typy čárových kódů	Napájení
 <p>Kontinuální Předvysekané Velikokapacitní role Vlastní</p>	4 až 174 bodů	+1300	100 000 etiket	Více než 500	Kód 128, kód 39, EAN-8, EAN-13, Interleaved 2/5, UPC-A, UPC-E, datová matrice, kód QR, další prostřednictvím softwaru Brady Workstation	Dobíjecí lithium ionová baterie Nebo napájecí kabel pro střídavý proud
 <p>Kontinuální Předvysekané Velikokapacitní role Vlastní</p>	4 až 174 bodů	+800	250 000 etiket	Více než 500	Kód 128, kód 39, EAN-13, Interleaved 2/5, UPC-A, UPC-E, datová matrice, kód QR, další prostřednictvím softwaru Brady Workstation	Dobíjecí lithium ionová baterie Nebo napájecí kabel pro střídavý proud
 <p>Kontinuální Předvysekané Velikokapacitní role Vlastní</p>	4 až 174 bodů	+800	250 000 etiket	Více než 500	Kód 128A, kód 128B, kód 128C, kód 39, GS1 DataBar, HIBC, Interleaved 2/5, UPC-A, UPC-E, datová matrice, PDF417, kód QR, další prostřednictvím softwaru Brady Workstation	Dobíjecí interní lithium ionová baterie s napájecím kabelem pro střídavý proud
 <p>Kontinuální Předvysekané</p>	4 až 102 bodů	+200	25 000 etiket	450	Kód 39 Kód 128 Přes software	Dobíjecí lithium ionová baterie nebo 8 AA baterie nebo napájecí kabel pro střídavý proud
 <p>Kontinuální Předvysekané</p>	4 až 72 bodů	+100	25 000 etiket	450	Kód 39 Kód 128 Přes software	Dobíjecí NiMH baterie Nebo napájecí kabel pro střídavý proud
 <p>Kontinuální předvysekaná</p>	19 mm	Více než 90	12 etiket	193	Kód 128, kód 39, datová matrice, kód QR	Dobíjecí lithium ionová baterie nebo 6 AA baterie nebo napájecí kabel pro střídavý proud
 <p>Kontinuální předvysekaná</p>	19 mm	Více než 90	Ukládání souborů přes software	V závislosti na softwaru	Kód 39 / kód 128 / datová matrice / EAN 8 / JAN 8 / EAN 13 / JAN 13 / GS1-128 / HIBC / PDF417 / QR / UPC-A / UPC-E	Lithium-ionová baterie s dobíjením přes USB-C

# Aplicační srovnání tiskáren

	Bužírka	Samola- minovací	Otvíjecí etiketa	Vlajčka	Visačka	Nosič a vložka	Svorkovnice	Výměnný propojovací panel gravírovaného štítku	Propojovací panel	Vlastní a hromadné
 <b>M70</b> LABEL PRINTER	B-342 B-7641	B-427 B-417 B-642	B-498 B-499	B-425 B-499 B-595 B-483	B-109 B-412 B-7598 B-7643	B-7696 B-390 B-7596 B-7597	B-498 B-499	B-7593	B-412, B-422 B-423, B-428 B-430, B-483 B-488, B-498 B-499	Tiskne vlastní a hromadné etikety
 <b>M610</b> LABEL PRINTER	B-342	B-427 B-417 B-642	B-498 B-499	B-425 B-499 B-595 B-483	B-109 B-412 B-7598 B-7643	B-7696 B-390 B-7596 B-7597	B-498 B-499	B-7593	B-412, B-422 B-423, B-428 B-430, B-483 B-488, B-498 B-499	Tiskne vlastní a hromadné etikety
 <b>M611</b> LABEL PRINTER	B-342	B-427 B-417 B-642	B-498 B-499	B-425 B-499 B-595 B-483	B-109 B-412 B-7598 B-7643	B-7696 B-390 B-7596 B-7597	B-498 B-499	B-7593	B-412, B-422 B-423, B-428 B-430, B-483 B-488, B-498 B-499	Tiskne vlastní a hromadné etikety
 <b>BMP51</b> LABEL PRINTER	B-342 B-7641	B-427 B-417	B-498 B-499	B-425 B-499 B-595 B-483	B-109 B-145 B-412		B-498 B-499	ne	B-412, B-422 B-428, B-483 B-498, B-499	ne
 <b>BMP41</b> LABEL PRINTER	B-342	B-427 B-417	B-498 B-499	B-499 B-595 B-483	B-412	ne	B-498 B-499	ne	B-412, B-422 B-428, B-483 B-498, B-499	ne
 <b>M210</b> LABEL PRINTER	B-342	B-427	B-499	B-499 B-595	ne	ne	B-499	ne	B-498, B-595	ne
 <b>M211</b> LABEL PRINTER	B-342	B-427	B-499	B-499 B-595	ne	ne	B-499	ne	B-499; B-595	ne



Tiskárna průmyslových etiket  
BradyPrinter i7100



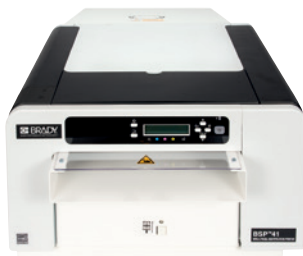
Tiskárna průmyslových  
etiket BradyPrinter i3300



Tiskárna s aplikátorem  
identifikace vedení Wraptor A6500



Tiskárna etiket BBP12



Tiskárna BSP41 pro identifikaci vedení a panelů

# Vysokoobjemový tisk

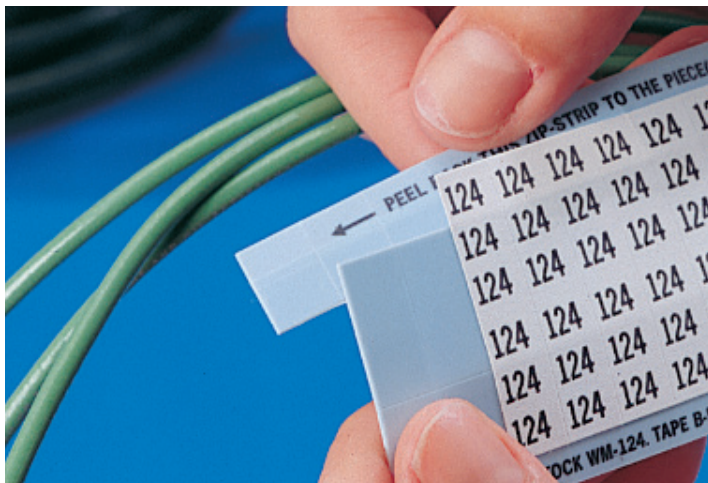
**Tiskárna průmyslových etiket BradyPrinter i7100** je spolehlivá, odolná a vysoce přesná tiskárna etiket, která dokáže rychle tisknout široký sortiment identifikačních materiálů vysoké kvality.

**Tiskárna průmyslových etiket BradyPrinter i3300** je průmyslová stolní tiskárna, která je jednoduchá, výkonná a neuvěřitelně rychlá. Tiskárna průmyslových etiket BradyPrinter i3300 je ideální tiskárnou, když potřebujete často a rychle měnit materiály.

**Tiskárna etiket BBP12** je stolní tiskárna etiket vstupní úrovně, která nabízí vysokou rychlost tisku 100 mm/s a dokáže zpracovávat široký sortiment trvanlivých a speciálních identifikačních etiket Brady.

**Aplikátor tiskárny identifikace kabelů Wraptor A6500** etiketu automaticky vytiskne a nalepí na širokou škálu zasunutelných kabelů, čímž uspoří až 10 sekund u každého označovaného kabelu.

**Tiskárna identifikace vedení a panelů BSP41** je ideálním řešením pro tisk dle potřeby k vytváření vysoce viditelných a trvalých jednobarevných odolných identifikačních visaček na kabely, svorkovnice, tlačítka a další elektrické součásti.



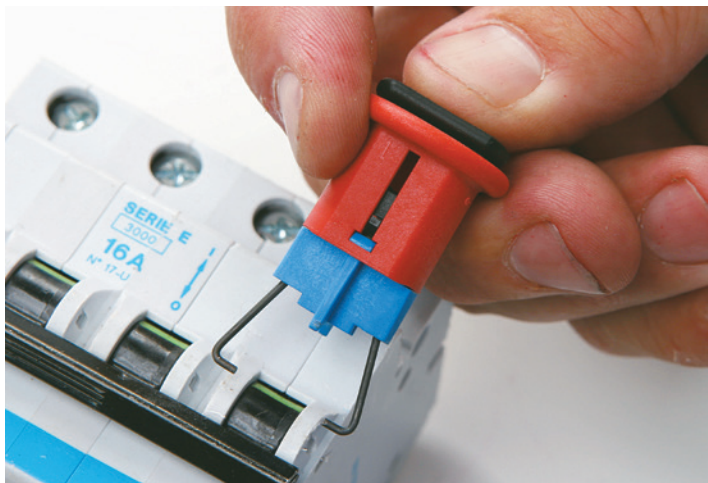


# Předtištěné identifikační etikety

Předtištěné karty značení lze používat pro všechny výrobky, ale nemají zvláštní drážku pro značení. Jedná se o pohodlný způsob pro poskytnutí rámečků standardní velikosti okolo různých značení, včetně svorkovnic, vedení a kabeláže a různých průmyslových zařízení. Výhodou tohoto značení je, že na každou kartu značení můžete zadat popis svého projektu, a že značení můžete z rámečku snadno vyjmout.

Společnost Brady rovněž nabízí pro vedení a kabeláž předtištěné karty značení. Karty značení nabízejí řadu předtištěných čísel a písmen, která lze snadno odtrhnout a označit jimi vedení a kabeláž.

Kromě karet značení nabízí společnost Brady i etikety, které jsou barevně předtištěny s bezpečnostní zprávou, takže pomocí jednobarevné tiskárny můžete doplnit další tištěné informace a přesto dodržet předpisy.



# Lockout/Tagout elektrických vedení

Kromě identifikace vedení, kabeláže a součástek společnost Brady nabízí i řešení Lockout/Tagout. Jedná se o proces zajištění nefunkčnosti strojního zařízení izolací jeho zdrojů energie. Společnost Brady nabízí široký sortiment řešení Lockout/Tagout pro všechny zdroje energie, včetně specializovaných uzávěrů, odolných visacích zámků a klíčů, písenného vyhotovení postupů, softwaru na řízení postupů a modulového školicího videa.

Řešení Lockout/Tagout společnosti Brady pro elektrická zařízení vám umožňuje pomocí zařízení Lockout a zámku uzavřít obvod ve vypnuté poloze. Přívod energie do obvodu můžete obnovit jen vy nebo váš tým pomocí svého osobního klíče poté, co bude provedena údržba.

Další informace naleznete na [www.bradyeurope.com/tds](http://www.bradyeurope.com/tds).

**Afrika**

Randburg, Jihoafrická republika  
Tel. +27 11 704 3295  
E-mail: africa@bradycorp.com

**Benelux**

Zele, Belgie  
Tel. +32 (0) 52 45 78 11  
E-mail: benelux@bradycorp.com

**Dánsko**

Odense  
Tel. +45 66 14 44 00  
E-mail: denmark@bradycorp.com

**Francie**

Roncq  
Tel. +33 (0) 3 20 76 94 48  
E-mail: france@bradycorp.com

**Itálie**

Gorgonzola  
Tel. +39 02 26 00 00 22  
E-mail: italy@bradycorp.com

**Maďarsko**

Budaörs  
Tel. +36 23 500 275  
E-mail: hungary@bradycorp.com

**Německo, Rakousko a Švýcarsko**

Egelsbach, Německo  
Tel. +49 (0) 6103 7598 660  
E-mail: germany@bradycorp.com

**Norsko**

Kjeller  
Tel. +47 70 13 40 00  
E-mail: norway@bradycorp.com

**Španělsko a Portugalsko**

Madrid, Španělsko  
Tel. +34 900 902 993  
E-mail: spain@bradycorp.com  
portugal@bradycorp.com

**Střední a východní Evropa**

Bratislava, Slovensko  
Tel. +421 2 3300 4800  
E-mail: central\_europe@bradycorp.com

**Střední východ, FZE**

Dubaj, SAE  
Tel. +971 4881 2524  
E-mail: cs\_me@bradycorp.com

**Švédsko, Finsko, Pobaltské státy**

Kista, Švédsko  
Tel. +46 (0) 8 590 057 30  
E-mail: sweden@bradyeurope.com

**Turecko**

Istanbul  
Tel. +90 212 264 02 20 / 264 02 21  
E-mail: turkey@bradycorp.com

**UK a Irsko**

Banbury, Velká Británie  
Tel. +44 (0) 1295 228 288  
E-mail: uk@bradycorp.com

## Naší misí je identifikovat a chránit lidi, výrobky a místa



Aby společnost Brady pomohla minimalizovat svůj vliv na životní prostředí, omezuje počet dalších výtisků.

Aktualizované verze jsou vždy k dispozici ke stažení na stránkách [www.bradyeurope.com](http://www.bradyeurope.com).



Hledejte: EUR-O-750-CZ



Y4165952

Váš dodavatel