



 BRADY

Identificeer elke kabel en component

---

**Elektrisch, tele- en datacom  
Identificatiegids**

# Waarom deze gids?

Goed geïdentificeerde draden, kabels en componenten geven professionals als u onmiddellijk inzicht in de werking en aansluiting van een installatie. Daardoor kunt u sneller en op een veiligere manier herstellingen, updates en upgrades uitvoeren, en daalt het risico op menselijke fouten.

Er komt echter meer kijken bij professionele identificatie dan u denkt. Afhankelijk van de omgeving waarin u werkt, kiest u beter voor een duurzamer materiaal dat leesbaar blijft gedurende de volledige levensduur van de kabel of component.



**Deze identificatiegids voor de elektrische en tele-/datacomsector suggereert de beste identificatieoplossingen voor tal van toepassingen waarmee installateurs in de elektrische en tele-/datacomsector geconfronteerd worden.**

# Inhoudsopgave

2	Waarom deze gids?
4	De voordelen van Brady
7	Het belang van professionele labels
8	Wat is een professioneel label?
12	Tips & tricks voor identificatie
15	Draad- en kabelidentificatie
17	Wikkellabels
19	Kabelvlaggetjes
21	Kabeltags
23	Krimpkousen
25	Verharde merkers
27	BradyGrip
29	Identificatie van componenten
31	Identificatie van aansluitklemmen en schakelkasten
33	Vervanging van gegraveerde plaatjes op elektrische panelen
35	Identificatie van patchpanelen en contactdozen
36	Identificatieoplossingen op maat
39	Ter plaatse labels printen
51	Grote volumes printen
53	Vorbedrukte identificatielabels
55	Elektrische Lockout/Tagout

# De voordelen van Brady

## Een uitgebreid productassortiment

*"We hebben voor Brady gekozen vanwege het uitgebreide assortiment labels."*

Brady beschikt over het meest uitgebreide productassortiment op de markt en biedt complete identificatieoplossingen voor elke toepassing. Zo kan Brady u een uniek professioneel en kostenbesparend voordeel bieden. Als u een nieuwe identificatieoplossing nodig heeft, kunnen onze chemici en ingenieurs een volledig nieuw label voor u ontwikkelen, met nieuwe combinaties van labellagen tot intern ontwikkelde kleefstoffen of inkten.

## Wanneer prestaties van het grootste belang zijn

*"De labels van Brady zijn duurzaam en blijven kleven. Dat is wat we nodig hebben."*

Brady biedt een uitgebreid assortiment materialen, merkers, inkten, printlinten, printmedia en speciale kleefstoffen aan. Deze zorgen ervoor dat de labels blijven kleven, zelfs in extreme omstandigheden of op oneffen en gelakte oppervlakken.

## Meer dan 100 jaar ervaring

*"Het is fijn klant te zijn bij een bedrijf dat je kunt vertrouwen"*

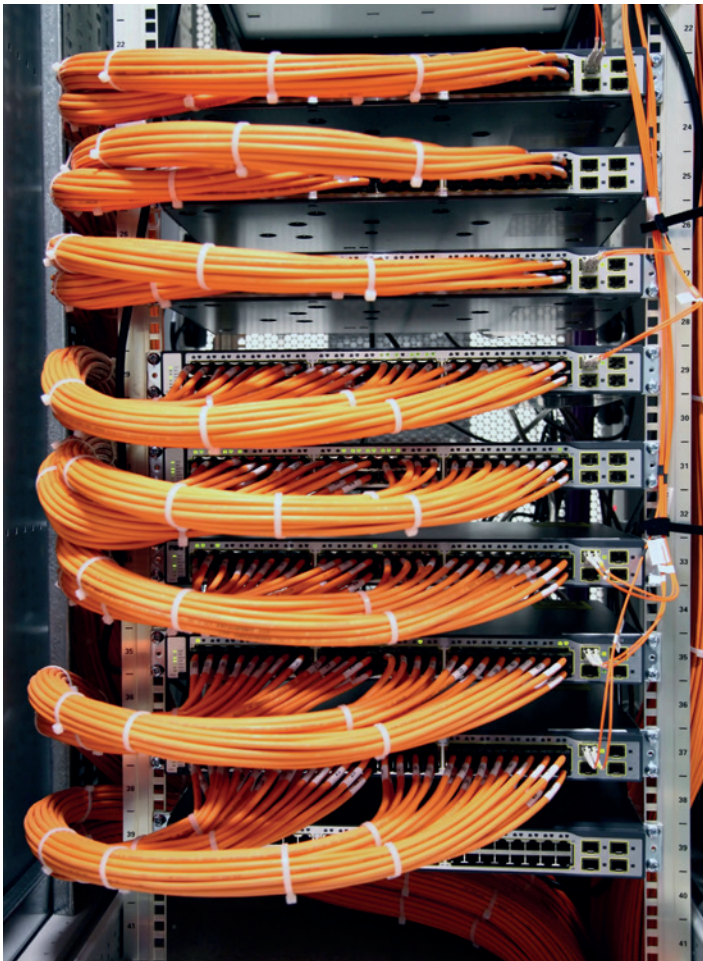
De hoogwaardige identificatiesystemen voor componenten en kabels van Brady zijn het resultaat van jarenlange ervaring in de elektrische en telecommarkt.

U, onze klant, bent de reden waarom Brady al meer dan 100 jaar actief is. Al die tijd hebben onze klanten de gespecialiseerde service en ondersteuning van Brady gewaardeerd, vertrouwd op onze technische expertise en genoten van onze marktkennis. Met uw steun kunnen we nog minstens 100 jaar doorgaan!

## Uitstekende beschikbaarheid

*"Eenvoudig bestellen - snelle levering"*

Met meer dan 1500 distributeurs in Europa, ondersteund door een service- en supportafdeling van Brady in elke Europese regio, kunnen onze identificatielabels, printoplossingen en materialen steeds snel geleverd worden.



# Het belang van professionele labels

## Verliest u soms tijd met het traceren van kabels?

Duurzame, professionele labels die in veeleisende omstandigheden leesbaar blijven en blijven kleven, zijn bijzonder belangrijk voor een goede organisatie en werking van stroom-, netwerk-, voice- en datakabels.

## Dankzij de professionele identificatie van draden, kabels en componenten kunt u:

- meteen zien wat moet worden gecontroleerd tijdens foutopsporingen
- duidelijk onderdelen markeren voor toekomstige upgrades
- de geschiedenis, levensduur en leverancier traceren
- veiligheidswaarschuwingen en voorzorgsmaatregelen communiceren

Hoeveel tijd of geld verliest u met het traceren van een niet-geïdentificeerde defecte draad, kabel of component?

Hoeveel stress ervaart u wanneer een defect impact heeft op de werking van machines, productielijnen, servers en diensten?

**Dan betaalt professionele identificatie elke euro in veelvoud terug.**

# Wat is een professioneel label?

Professionele identificatielabels zijn ontwikkeld voor gebruik in veeleisende omgevingen. Om u te helpen de beste oplossing voor uw toepassing te kiezen, hebben we onze producten op de volgende pagina's voorzien van pictogrammen:



## Bestand tegen wrijving

Bewezen bestendigheid via test op een Taber Abraser met CS10-slijtagewielen en armen met contragewicht.



## Bestand tegen brandstoffen/oliën

Bestendigheid bewezen via test door onderdompeling in benzine, remvloeistof, SAE 30WT-olie, JP-8-vliegtuigbrandstof, MIL-H-5606-olie.



## Bestand tegen hoge temperaturen

Bestand tot 100 °C.



## Bestand tegen lage temperaturen

Labels onderworpen aan temperaturen van -40 °C, -70 °C of -80 °C gedurende 30 dagen of 1000 uren.



## Verwijderbaar

Geeft aan dat het materiaal makkelijk verwijderd kan worden zonder dat er kleefresten op het oppervlak achterblijven



## Zelfdovend niet-ontvlambaar

Het opgegeven materiaal heeft vlamvertragende eigenschappen om brand te voorkomen en verbrandingsprocessen te stoppen of af te remmen.



## Bestand tegen oplosmiddelen/chemicaliën

Bewezen bestendigheid via test door onderdompeling in MEK/acetone/tolueen/xyleen.



## Scheurbestendig

Het opgegeven materiaal is scheurbestendig.



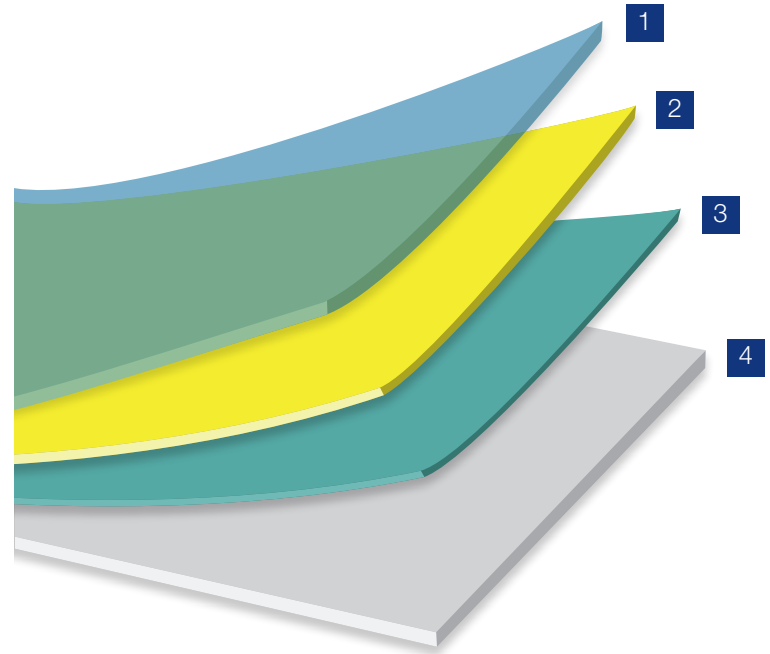
## Uv-bestendig

Het opgegeven materiaal is bestand tegen uv-straling, zodat de bedrukking minder snel vervaagt.

# De samenstelling van een professioneel label

De combinatie van drager, kleefstof, substraat en toplaag bepaalt de kenmerken, bestendigheid, toepassingen en duurzaamheid van een professioneel label.

- 1 De toplaag bepaalt de kleur en afwerking van het label. Het is het gedeelte dat bedrukt wordt en dat de weerstand verhoogt tegen weersomstandigheden, vlammen, chemicaliën of hitte.
- 2 Het substraat geeft het label zijn vorm en bepaalt de trekeigenschappen, zoals sterkte en flexibiliteit, en fysieke eigenschappen, zoals de weerstand tegen chemicaliën en extreme temperaturen.
- 3 De kleefstof bevestigt het label op een gekozen oppervlak en maakt het label bestand tegen een aantal omgevingsfactoren.
- 4 De drager is een heel dunne laag die tegen de achterzijde van het zelfklevende label is aangebracht.



# Tips & tricks voor identificatie

Er bestaat een professioneel identificatielabel voor elk type draad, kabel en component, in verschillende versies, afmetingen en materialen, afgestemd op specifieke identificatiebehoeften en vereisten. Maar welk label is het beste?

## Materiaal

Identificatielabels voor kabels en componenten zijn beschikbaar in verschillende materialen.

Het beste materiaal voor uw toepassing is afhankelijk van de omstandigheden waaraan het wordt blootgesteld.

- Polyolefinlabels en krimpkousen blijven leesbaar in vochtige omgevingen en zijn uitstekend bestand tegen chemicaliën en hoge temperaturen.
- Vinyllabels zijn uitstekend bestand tegen olie en vuil, en zijn perfect voor niet-vlakke ondergronden. Daarnaast hebben vinyllabels een hoge uv-bestendigheid en zijn ze verkrijgbaar in meer dan 10 verschillende standaardkleuren.
- Nylonlabels zijn uitstekend bestand tegen chemicaliën en extreme temperaturen, gaande van  $-196\text{ °C}$  tot  $+121\text{ °C}$ . Ze zijn bijzonder geschikt voor gebogen oppervlakken en zijn heel sterk en flexibel.

## Kabeldikte

De dikte van uw draden of kabels bepaalt of u best krimpkousen of zelflaminerende labels gebruikt. Houd rekening met de volgende tips:

- Krimpkousen moeten minstens tweemaal de hoogte van de kabeldiameter hebben.
- Zelflaminerende labels moeten  $\pm 6,5$  keer de kabeldiameter ( $2 r \times 2 \pi$ ) zijn.
- Wikkellabels moeten  $\pm 3,5$  keer de kabeldiameter ( $2 r \times \pi$ ) zijn.
- Heel dikke kabels kunnen met een kabelbinder en -tag geïdentificeerd worden.

## Aangesloten kabels

Krimpkousen zijn niet geschikt voor de identificatie van kabels of draden die al aangesloten zijn, omdat ze over een draad of kabel moeten worden geschoven. Tags zijn een niet-klevende optie en zelflaminerende labels, wikkellabels en kabelvlaggetjes zijn zelfklevende alternatieven om aangesloten kabels te identificeren.

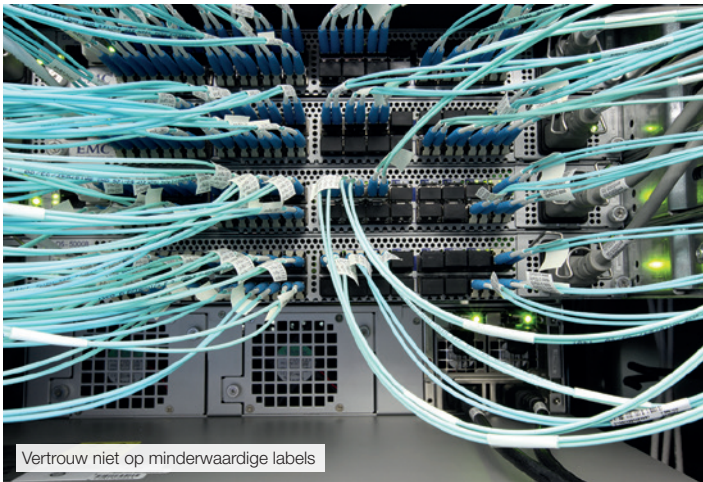
## Kabeltype

Als u het contactoppervlak tussen de draad of kabel en uw identificatieoplossing wilt beperken, gebruikt u best een P- of T-vormig kabelvlaggetje. Dit labeltype beperkt bijvoorbeeld het contact met glasvezelkabels en maximaliseert tegelijk de ruimte waarop u een code of barcode kunt printen.

Contacteer een Brady-specialist als u niet zeker bent over de beste identificatieoplossing voor uw toepassing.



Gebruik kwaliteitsvolle identificatieoplossingen van Brady



Vertrouw niet op minderwaardige labels

# Draad- en kabelidentificatie

Brady biedt kwalitatieve identificatieoplossingen aan voor draad- en kabelidentificatie in elke omgeving. De labels van Brady zijn ontwikkeld en getest voor maximale duurzaamheid, zodat uw identificatie intact blijft.

Wanneer prestaties belangrijk zijn, kunt u vertrouwen op de identificatieoplossingen voor draden en kabels van Brady:

- Wikkelabels
- Kabelvlaggetjes
- Kabeltags
- Krimpkousen
- Inserts

Op de volgende pagina's vindt u een selectie van de meest gebruikte identificatieoplossingen voor draden en kabels. Het volledige gamma vindt u op onze website [www.bradyeurope.com](http://www.bradyeurope.com).





## Wikkellabels

De wikkellabels van Brady zijn bestand tegen vervaging en wrijving, en uitermate geschikt voor de permanente of tijdelijke identificatie van kabels en draden. Wikkellabels bieden een uitstekende printkwaliteit en zijn bestand tegen extreme temperaturen, chemicaliën en brandstoffen.

De **B-427 kabellabels uit zelflaminerend vinyl** zijn voorzien van een duurzame doorschijnende vinylfolie met een drukgevoelige acrylkleeftof. De labels hebben een wit gedeelte (ook mogelijk in andere kleuren) dat bedrukbaar is en een doorzichtig overlaminaat dat rond het label wordt gewikkeld om de tekst te beschermen tegen vervaging of wrijving. Met het **draaibare, zelflaminerende B-427-label** kunnen kabels sneller geïdentificeerd worden omdat de bedrukking leesbaar is vanuit elke hoek. Het label kan rond een kabel worden gedraaid dankzij een niet-klevende bedrukbare zone en een doorzichtig, zelfklevend laminaat dat rond de kabel is gewikkeld.

De **B-498 herpositioneerbare labels in vinylweefsel** bestaan uit een speciaal samengestelde bovenlaag en een stoffen rug. De labels bieden een zeer goede printkwaliteit en uitstekend hechtvermogen. Bovendien kunnen ze gedurende een beperkte tijd verwijderd en opnieuw aangebracht worden.

### B-427 zelflaminerend label/draaibaar zelflaminerend label



BESTAND TEGEN  
WRIJVING



BESTAND TEGEN  
BRANDSTOFFEN/  
OLIËN



ZELFDOOVEND  
NIET-ONTVLAMBAAR



UV-BESTENDIG

### B-498 herpositioneerbaar label in vinylweefsel



BESTAND TEGEN  
WRIJVING

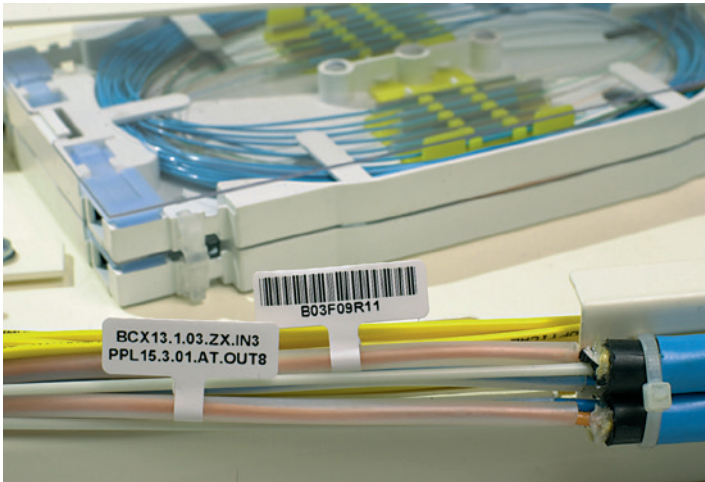
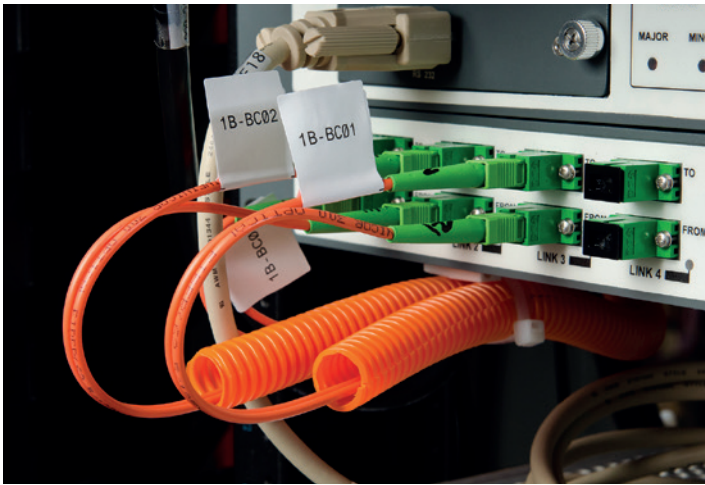


BESTAND TEGEN HOGE  
TEMPERATUREN



VERWIJDERBAAR

Voor het B-nummer in op [www.bradyeurope.com/tds](http://www.bradyeurope.com/tds) voor technische informatie



# Kabelvlaggetjes

Kabelvlaggetjes zijn een uitstekende identificatieoplossing wanneer meer informatie of een barcode nodig is om kabels of draden goed te identificeren.

Het **B-425 polypropyleen kabelvlaggetje** is perfect geschikt voor de identificatie van glasvezelkabels. Het materiaal is bijzonder flexibel en verkrijgbaar als P- of T-vormig label om het contactoppervlak tussen het label en de glasvezelkabel te minimaliseren.

Het **B-499 kabelvlaggetje in nylonweefsel** past perfect rond kabels en kan aan beide kanten bedrukt worden. Dit label is uitstekend bestand tegen hoge en lage temperaturen, olie, vuil en chemicaliën.

## B-425 polypropyleen kabelvlaggetje



BESTAND TEGEN  
BRANDSTOFFEN/  
OLIEN



BESTAND TEGEN LAGE  
TEMPERATUREN



BESTAND TEGEN  
OPLOSMIDDELEN/  
CHEMICALIËN

## B-499 kabelvlaggetje in nylonweefsel



BESTAND TEGEN  
WRIJVIJNG



BESTAND TEGEN  
BRANDSTOFFEN/  
OLIEN

Voor het B-nummer in op [www.bradyeurope.com/tds](http://www.bradyeurope.com/tds) voor technische informatie



# Kabeltags

Kabeltags kunnen zowel binnen als buiten worden gebruikt. Ze worden doorgaans bevestigd met kabelbinders en zijn bijzonder geschikt voor de identificatie van dikke kabels of kabelbundels. Kabeltags bevatten voldoende ruimte voor identificatiegegevens, zijn scheurvast en uitstekend bestand tegen oplosmiddelen en hoge temperaturen. Ze zijn beschikbaar in diverse kleuren.

Brady stelt de kabeltags **B-109**, **B-145**, **B-7643**, **B-7598** en **B-7599** voor als oplossing voor diverse noden op het vlak van kabelidentificatie.



## B-109/B-145



BESTAND TEGEN  
BRANDSTOFFEN/  
OLIËN



BESTAND  
TEGEN HOGE  
TEMPERATUREN



BESTAND TEGEN LAGE  
TEMPERATUREN



SCHEURBESTENDIG

## B-7599



BESTAND TEGEN  
BRANDSTOFFEN/  
OLIËN



BESTAND TEGEN LAGE  
TEMPERATUREN



BESTAND TEGEN  
OPLOSMIDDELEN/  
CHEMICALIËN



SCHEURBESTENDIG

## B-7643



BESTAND TEGEN  
BRANDSTOFFEN/  
OLIËN



BESTAND TEGEN LAGE  
TEMPERATUREN



BESTAND TEGEN  
OPLOSMIDDELEN/  
CHEMICALIËN



SCHEURBESTENDIG

## B-7598



WRIJVING



BESTAND TEGEN  
BRANDSTOFFEN/  
OLIËN



BESTAND  
TEGEN HOGE  
TEMPERATUREN



BESTAND TEGEN  
OPLOSMIDDELEN/  
CHEMICALIËN



SCHEURBESTENDIG

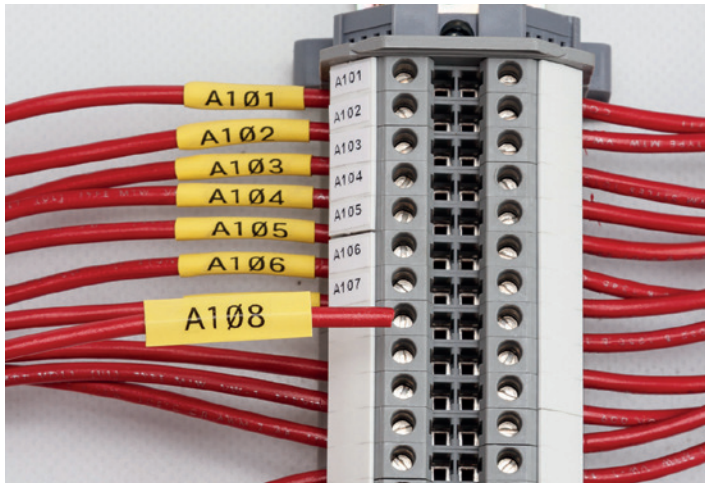


BESTAND TEGEN LAGE  
TEMPERATUREN



UV-BESTENDIG

Voer het B-nummer in op [www.bradyeurope.com/tds](http://www.bradyeurope.com/tds) voor technische informatie



# Krimpkousen

Krimpkousen zijn een flexibele identificatieoplossing. Ze zijn verplaatsbaar tot ze met hitte in positie gefixeerd worden. Hierdoor kunt u de positie van de krimpkous bepalen zodra de kabel aangesloten is. De krimpkous moet over de kabel worden geschoven alvorens deze wordt aangesloten.

De **B-342 hittekrimpde polyolefin PermaSleeve™** is verkrijgbaar in verschillende kleuren en bijzonder goed bestand tegen hoge temperaturen (135 °C), chemicaliën en oplosmiddelen. Gebruik een Brady-printer om een duidelijk leesbare tekst op de krimpkous te printen voor een betrouwbare draad- en kabelidentificatie.

De **B-7641 halogeenvrije krimpkous met lage rookemissie** is uitstekend bestand tegen uv-licht, vocht en oplosmiddelen, en heeft een lage ontvlambaarheid (EN 45545-2). Deze krimpkous helpt bedrijven voldoen aan de overheidsvoorschriften inzake de uitstoot van rook en giftige stoffen tijdens een brand.

## B-7641 halogeenvrije krimpkous met lage rookemissie



BESTAND TEGEN  
WRIJVEN



BESTAND TEGEN  
OPLOSMIDDELEN/  
CHEMICALIËN



ZELFDOOVEND  
NIET-ONTVLAMBAAR



UV-BESTENDIG

## B-342 PermaSleeve

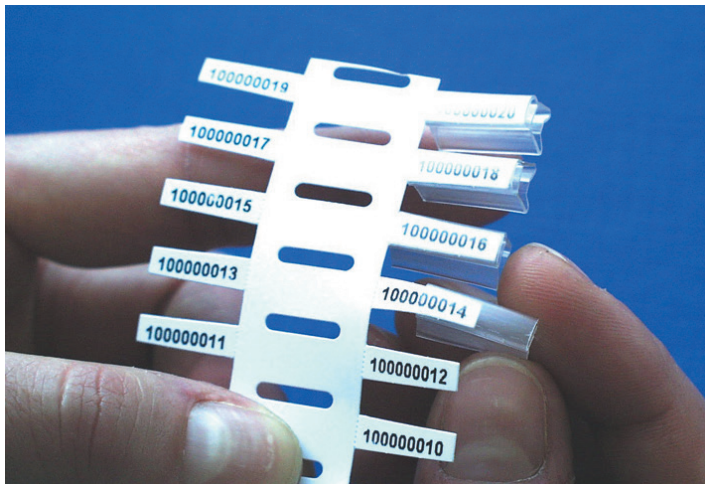


BESTAND TEGEN LAGE  
TEMPERATUREN



ZELFDOOVEND  
NIET-ONTVLAMBAAR

Voer het B-nummer in op [www.bradyeurope.com/tds](http://www.bradyeurope.com/tds) voor technische informatie



## Verharde merkers

Brady biedt ook een uitgebreid assortiment verharde draadmerkers in pvc of polycarbonaat aan.

Brady stelt de **B-7697 DuraSleeve** voor. Deze is verkrijgbaar in geel en wit, en geschikt voor verschillende soorten draden. Bedrukbare DuraSleeves worden in een transparante, onbuigzame pvc-drager geschoven. Deze is bijzonder duurzaam en beschermt de bedrukte insert. De drager kan aan verschillende kabeldiameters aangepast worden dankzij zijn bijzondere vorm.

Brady biedt een **uitgebreid assortiment tags, dragers en verharde, opklikbare identificatieoplossingen** in pvc of polycarbonaat aan. Verharde kabelmerkers zijn bestand tegen temperaturen tussen  $-30\text{ }^{\circ}\text{C}$  en  $80\text{ }^{\circ}\text{C}$  (pvc) of  $-40\text{ }^{\circ}\text{C}$  en  $140\text{ }^{\circ}\text{C}$  (polycarbonaat) en kunnen worden gebruikt als alternatief voor kabellabels.



Voer het B-nummer in op [www.bradyeurope.com/tds](http://www.bradyeurope.com/tds) voor technische informatie

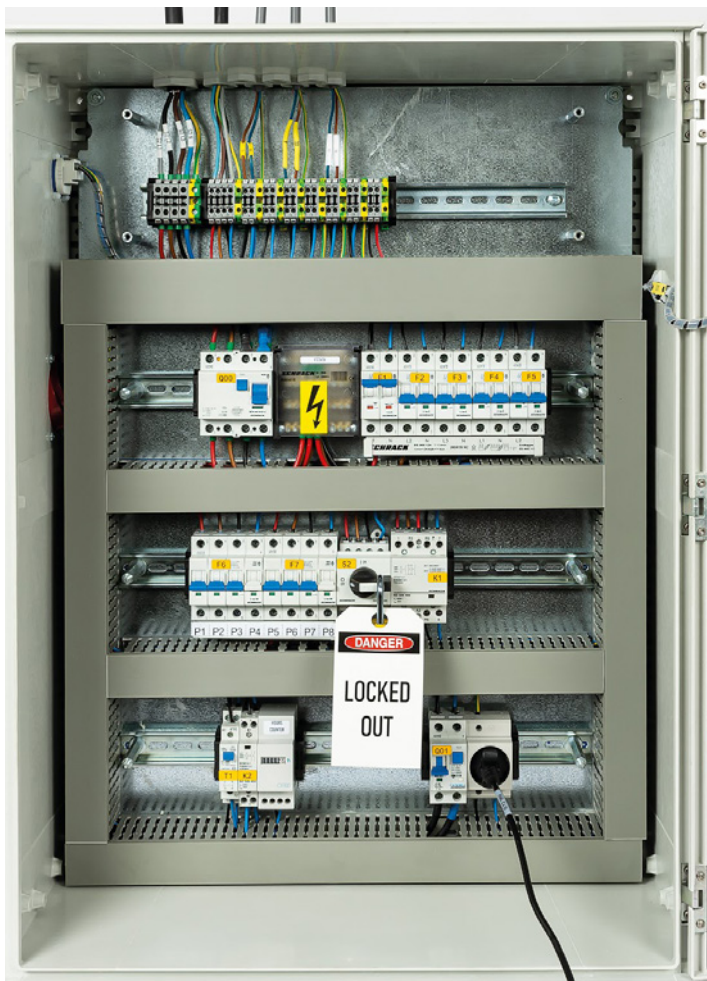


# BradyGrip™

## Bedrukbaar klitmateriaal

BradyGrip™ bedrukbaar klitmateriaal is een unieke oplossing waarmee identificatie makkelijk kan worden geprint en op kabelbundels aangebracht. Dankzij de ruwe keerzijde is het makkelijk te verplaatsen of te verwijderen, dus geen dure aanpassingen nodig. Gewoon bedrukken en aanbrengen: zo eenvoudig is het.

- **Verbeterd de efficiëntie:** maximaliseer uw productiviteit met snellere en bedrukbare identificatie voor kabelbundels.
- **Makkelijk aan te brengen en te verwijderen:** een exclusief bedrukbaar materiaal om makkelijk aan te brengen, te herpositioneren en te verwijderen.
- **Veilig:** biedt een niet-beschadigend alternatief voor nylon kabelbinders.
- **Uitermate aanpasbaar:** pas labels aan zodat ze geschikt zijn voor elke taak door op materiaal met verschillende breedtes te printen.



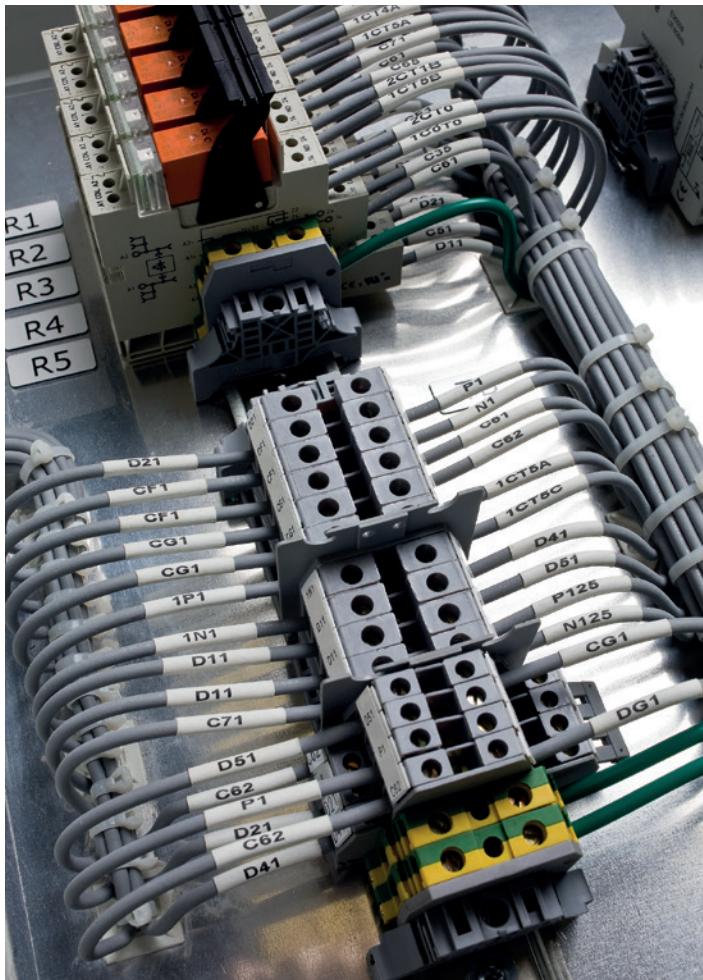
# Identificatie van componenten

Naast een groot aantal draden en kabels, bevatten elektrische en tele-/datacominstallaties ook vele kleine en grotere componenten waarvan de functie of het nummer kan worden geïdentificeerd voor snellere onderhoudswerken en follow-ups.

Brady biedt een aantal specifieke labels voor componenten aan, waaronder:

- Aansluitklemmen en schakelkasten
- Vervanging van gegraveerde plaatjes op elektrische panelen
- Patchpanelen
- Contactdozen

Op de volgende pagina's vindt u een selectie van de meest gebruikte identificatieoplossingen voor componenten. Het volledige gamma vindt u op onze website [www.bradyeurope.com](http://www.bradyeurope.com).



## Identificatie van aansluitklemmen en schakelkasten

Voorbedrukte clips worden nog steeds veel gebruikt voor de identificatie van aansluitklemmen. Labels die op de clip of direct op de aansluitklem kunnen worden aangebracht, zijn een kostenefficiënt alternatief. Zo hoeft u geen grote voorraad van voorbedrukte clips meer aan te leggen. U heeft enkel een paar formaten van lege clips en een printer nodig die identificatielabels voor uw componenten en draden kan printen.

Brady stelt de **B-498 herpositioneerbare labels voor om aansluitklemmen** te identificeren. Deze labels bieden een uitstekend hechtvermogen en zijn tegelijk gemakkelijk te verwijderen en opnieuw aan te brengen.

Tip: gebruik de vooraf gedefinieerde labeltypes voor aansluitklemmen en schakelkasten in het menu van de draagbare Brady-printers om uw merkers sneller aan te maken.

B-498 herpositioneerbaar label voor aansluitklemmen



BESTAND TEGEN  
WRIJWING



BESTAND TEGEN LAGE  
TEMPERATUREN

Voor het B-nummer in op [www.bradyeurope.com/tds](http://www.bradyeurope.com/tds) voor technische informatie





# Vervanging van gegraveerde plaatjes op elektrische panelen

De juiste gegraveerde plaatjes voor elektrische panelen kiezen is geen sinecure. Vaak moeten ze vooraf besteld worden.

Brady stelt het innovatieve **B-593/B-7593 EPREP-label** voor, een polyesterlabel met een samendrukbare schuimdrager en glanzende toplaag. Dit label werd specifiek ontwikkeld als vervanger voor gegraveerde en geplote plaatjes voor de identificatie van elektrische componenten, elektriciteitskasten, drukknoppen en patchpanelen, en kan ter plaatse geprint worden. U kunt dus zelf ter plaatse beslissen hoe uw alternatief voor gegraveerde plaatjes eruit moet zien.



## B-593/B-7593 EPREP-label



BESTAND TEGEN  
WRIJVING



BESTAND TEGEN  
BRANDSTOFFEN/  
OLEN



BESTAND TEGEN  
OPLOSMIDDELEN/  
CHEMICALIËN



BESTAND TEGEN LAGE  
TEMPERATUREN



UV-BESTENDIG

Voor het B-nummer in op [www.bradyeurope.com/tds](http://www.bradyeurope.com/tds) voor technische informatie



# Identificatie van patchpanelen en contactdozen

**Contactdozen voor telecommunicatie** worden doorgaans handmatig geïdentificeerd met een pen, wat na verloop van tijd leidt tot een slechte leesbaarheid en informatieverlies. Een kwalitatief geprint label kan een oplossing bieden voor deze problemen.

Voor de identificatie van patchpanelen en contactdozen stelt Brady de **B-412 polypropyleentag** of de **B-422/B-423/B-430 polyesterlabels** voor. Deze duurzame materialen bieden een hoge treksterkte en zijn verkrijgbaar in verschillende afmetingen voor de identificatie van rekken, compartimenten, frames, sleuven en andere tele- en datacomapparatuur. Ze zijn bedrukbaar en kunnen op maat worden gesneden en zo gebruikt worden als inschuifstrook voor patchpanelen of vastgekleefd worden.

## B-412 polypropyleentag



BESTAND TEGEN  
WRLJVING



BESTAND TEGEN  
BRANDSTOFFEN/  
OLIËN



BESTAND  
TEGEN HOGE  
TEMPERATUREN



BESTAND TEGEN LAGE  
TEMPERATUREN

## B-422 polyesterlabel



BESTAND TEGEN  
WRLJVING



BESTAND TEGEN  
BRANDSTOFFEN/OLIËN



BESTAND TEGEN HOGE  
TEMPERATUREN



BESTAND TEGEN LAGE  
TEMPERATUREN



UV-BESTENDIG

## B-423/B-430 polyesterlabel



BESTAND TEGEN  
WRLJVING



BESTAND TEGEN  
BRANDSTOFFEN/OLIËN



BESTAND TEGEN HOGE  
TEMPERATUREN

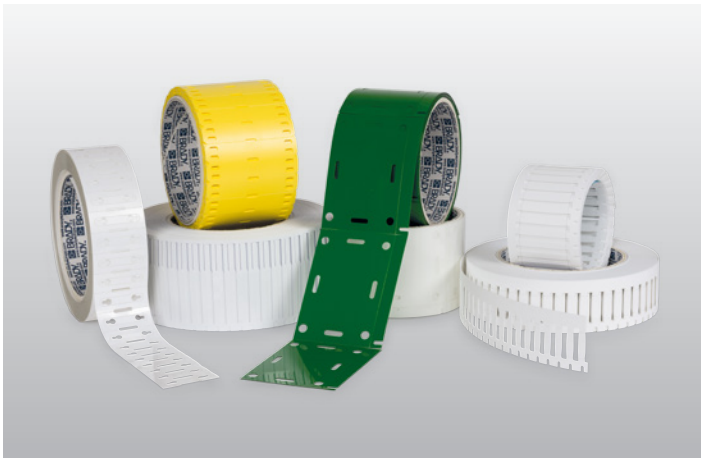


BESTAND TEGEN LAGE  
TEMPERATUREN



UV-BESTENDIG

Voor het B-nummer in op [www.bradyeurope.com/tds](http://www.bradyeurope.com/tds) voor technische informatie



# Identificatieoplossingen op maat

Identificatieoplossingen op maat kunnen aan uw specificaties worden aangepast.

Enkele voorbeelden hiervan zijn:

- Specifieke vormen en/of afmetingen
- Specifieke kleuren: uitzicht van het materiaal door gekleurde labels
- Specifieke materialen overeenkomstig uw vereisten: bestand tegen chemicaliën, uv-bestendig, krasvast
- Specifieke bedrukking of lay-out



Dankzij expertise op het vlak van identificatie, materiaalkennis en ervaring in R&D kan Brady identificatielabels op maat van uw toepassingen creëren. Elk gepersonaliseerd label van Brady kan worden geprint met de BMP71 labelprinter en de benchtoplabelprinters (BBP12, BradyPrinter i3300 en BradyPrinter i7100).



# Draagbare printkracht

Met onze professionele draagbare labelprinters kunt u elke kabel labelen, waar en hoe u maar wilt.

Met onze draagbare printers kunt u de meest gespecialiseerde labels voor draden, kabels en componenten voor elektrische, netwerk- en datacenteromgevingen printen wanneer u die nodig heeft.

- Sla uw meest gebruikte labelformaten op voor toekomstig hergebruik
- Ontwerp snel het juiste label ter plaatse op de printer of op uw smartphone
- Maak verbinding met uw laptop om nog meer labels te ontwerpen met Brady Workstation
- Ontvang labelontwerpen en labelgegevens van kantoor via e-mail of USB
- Print op betrouwbare materialen die blijven kleven en leesbaar blijven



# Grote volumes printen

Print eenvoudig duizenden labels bij u ter plaatse of print en breng labels aan op kabels in 5 seconden.

Onze uiterst precieze en uiterst nauwkeurige benchtoplabelprinters kunnen grote volumes labels bij u ter plaatse printen. Voor bedrijven die te maken hebben met grotere volumes niet-geïdentificeerde kabels, kunnen we geautomatiseerde print- en applicatiesystemen aanbieden die een kabel in minder dan 5 seconden labelen.

Al onze benchtopprinters werken naadloos samen met de Brady Workstationapps voor labelontwerp. Bovendien kunnen ze communiceren met onze labelmaterialen om de eerste keer correct printen, verspilling te verminderen en de efficiëntie te optimaliseren.



# Voorbedrukte identificatielabels

Voorbedrukte merkers op kaart zijn geschikt voor alle producten die geen speciale uitsparing voor identificatie hebben. Dit is een handige manier om een standaardformaat te voorzien rond een uitgebreid gamma merkers, waaronder aansluitklemmen, draden, kabels en verschillende industriële uitrustingen. Het voordeel van deze merkers is dat u uw projectbeschrijving op elke merker kunt vermelden en de merkers probleemloos uit hun frame kunt verwijderen.

Brady biedt ook voorbedrukte draad- en kabelmerkers aan. Deze merkers bevatten een reeks voorgedrukte cijfers en letters die gemakkelijk kunnen worden verwijderd om uw draden en kabels te identificeren.

Daarnaast biedt Brady ook labels met een voorgedrukte veiligheidsboodschap in kleur aan waarop u informatie kunt toevoegen met een zwart-witprinter en tegelijk kunt voldoen aan de wetgeving.



Industry  
Printers



Wire  
Automation

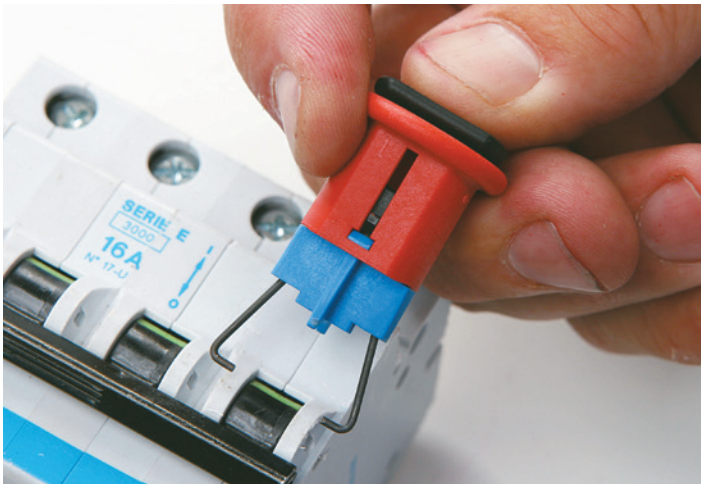


# Elektrische Lockout/Tagout

Behalve identificatieoplossingen voor draden, kabels en componenten biedt Brady ook Lockout/Tagout aan. Deze procedure isoleert de energiebronnen van machines, zodat deze niet kunnen worden gebruikt. Brady biedt een uitgebreid assortiment Lockout/Tagout-oplossingen voor alle energiebronnen aan, waaronder specifieke vergrendelingssystemen, duurzame hangsloten en sleutels, Procedure Writing Services, software voor het beheer van procedures en een modulaire opleidingsvideo.

Met de elektrische Lockout/Tagout-oplossingen van Brady kunt u een circuit in gesloten-stand vergrendelen met een vergrendelingssysteem en hangslot. Na afloop van de onderhoudswerken kan enkel u, of uw team, het circuit opnieuw van stroom voorzien met uw persoonlijke sleutel.

Meer informatie vindt u op [www.bradyeurope.com/lockouttagout](http://www.bradyeurope.com/lockouttagout).



**Afrika**

Randburg, Zuid-Afrika  
Tel.: +27 11 704 3295  
E-mail: africa@bradycorp.com

**Benelux**

Zele, België  
Tel.: +32 52 45 78 11  
E-mail: benelux@bradycorp.com

**Centraal- & Oost-Europa**

Bratislava, Slowakije  
Tel.: +421 2 3300 4800  
E-mail: central\_europe@bradycorp.com

**Denemarken**

Odense  
Tel.: +45 66 14 44 00  
E-mail: denmark@bradycorp.com

**Duitsland, Oostenrijk & Zwitserland**

Egelsbach, Duitsland  
Tel.: +49 6103 7598 660  
E-mail: germany@bradycorp.com

**Frankrijk**

Roncq  
Tel.: +33 3 20 76 94 48  
E-mail: france@bradycorp.com

**Hongarije**

Budaörs  
Tel.: +36 23 500 275  
E-mail: hungary@bradycorp.com

**Italië**

Gorgonzola  
Tel.: +39 02 26 00 00 22  
E-mail: italy@bradycorp.com

**Midden-Oosten**

Dubai, VAE  
Tel.: +971 4881 2524  
E-mail: cs\_me@bradycorp.com

**Noorwegen**

Kjøller  
Tel.: +47 70 13 40 00  
E-mail: norway@bradycorp.com

**Spanje & Portugal**

Madrid, Spanje  
Tel.: +34 900 902 993  
E-mail: spain@bradycorp.com  
portugal@bradycorp.com

**Turkije**

Istanboel  
Tel.: +90 212 264 02 20 / 264 02 21  
E-mail: turkey@bradycorp.com

**UK & Ierland**

Banbury, UK  
Tel.: +44 1295 228 288  
E-mail: uk@bradycorp.com

**Zweden, Finland, Baltische staten**

Kista, Zweden  
Tel.: +46 8 590 057 30  
E-mail: sweden@bradyeurope.com

## Onze missie is het identificeren en beveiligen van mensen, producten en gebouwen



Om onze impact op het milieu tot een minimum te beperken, beperkt Brady het aantal herdrukken. Geactualiseerde versies kunnen altijd worden gedownload op [www.bradyeurope.com](http://www.bradyeurope.com).



Zoek naar: EUR-O-750-NL



Y4131472

Uw distributeur