



 BRADY

Identifiez tous vos câbles et composants

---

**Guide de l'identification  
électrique, télécom et datacom**

# Pourquoi ce guide ?

Des fils, câbles et composants bien identifiés permettent aux professionnels tels que vous de visualiser instantanément le mode de fonctionnement et les connexions d'une installation. Cela vous permet de procéder plus rapidement aux réparations, mises à jour et mises à niveau, de manière plus sûre et plus fiable, tout en limitant les risques d'erreur humaine.

Les étiquettes d'identification professionnelles sont bien plus qu'un simple moyen d'attirer l'attention. En fonction du contexte dans lequel elles sont utilisées, il est préférable de choisir un matériau plus résistant, garantissant la lisibilité du câble ou du composant tout au long de sa durée de vie.



**Ce guide de l'identification électrique, télécom et datacom vous aidera à choisir la meilleure solution d'identification pour les différents contextes dans lesquels travaillent les professionnels de ces secteurs.**

# Table des matières

2	Pourquoi ce guide ?
4	L'avantage Brady
7	L'importance d'un étiquetage professionnel
8	Qu'est-ce qu'une étiquette professionnelle ?
12	Conseils et astuces pour l'identification
15	Identification de fils et câbles
17	Étiquettes à enrouler pour fils et câbles
19	Étiquettes drapeaux pour câbles
21	Étiquettes non adhésives pour câbles
23	Manchons
25	Marqueurs rigides
27	BradyGrip
29	Identification de composants
31	Identification de borniers et de disjoncteurs
33	Alternative aux plaques gravées pour tableaux électriques
35	Identification de panneaux de connexion et de prises
36	Solutions d'identification personnalisées
39	Étiqueteuses portables
51	Gros volumes d'impression
53	Étiquettes d'identification pré-imprimées
55	Consignation/condamnation électrique

# L'avantage Brady

## Une large gamme de produits

« *Nous avons choisi Brady pour sa gamme d'étiquettes* »

Brady utilise la plus large gamme de produits du marché pour proposer des solutions d'identification complètes quel que soit le contexte. Brady peut donc vous conférer un avantage exclusif en termes de professionnalisme et d'économies. Si vous avez besoin d'une nouvelle solution d'identification, vous pouvez compter sur nos chimistes et nos ingénieurs pour créer une toute nouvelle structure d'étiquette, pourvue notamment de nouvelles combinaisons de couches d'étiquette ou même d'adhésifs ou d'encres conçus en interne.

## Quand la performance est essentielle

« *Les étiquettes Brady sont durables et restent en place ; voilà ce que nous recherchons* »

Brady propose une multitude de matériaux, de marqueurs, d'encres, de rubans, de moyens d'impression et d'adhésifs spéciaux différents pour s'assurer que les étiquettes resteront en place, même dans des environnements difficiles ou sur des surfaces texturées ou peintes.

## Plus de 100 ans d'expérience

« *Quel plaisir d'être client d'une entreprise de confiance* »

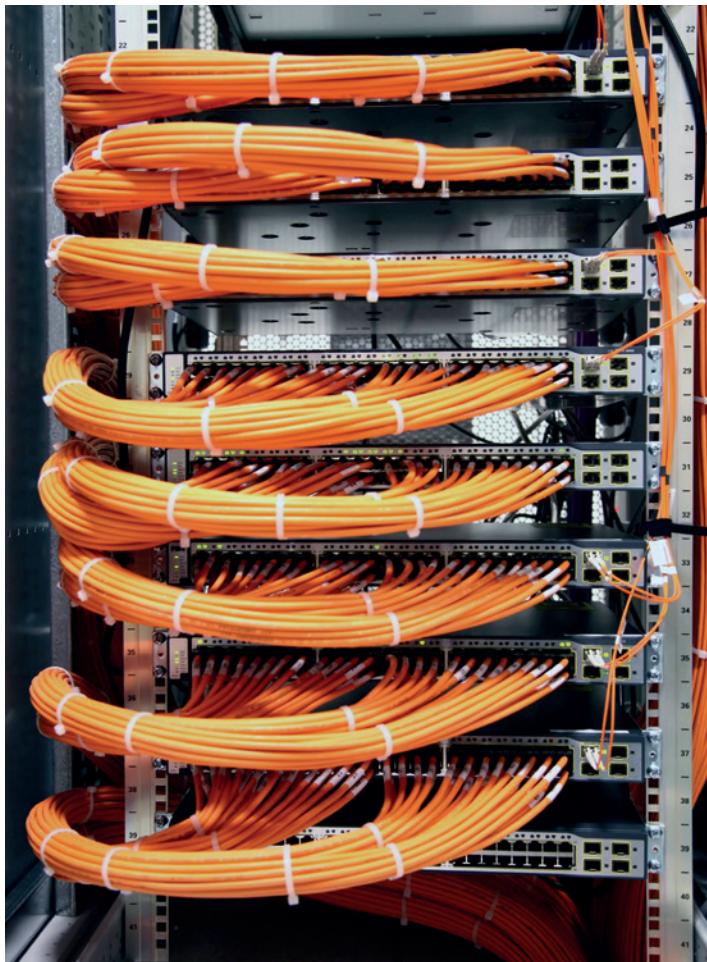
Les systèmes d'identification de composants et de câbles extrêmement performants proposés par Brady sont le résultat de nombreuses années consacrées aux secteurs électrique et des télécommunications.

Vous, nos clients, êtes responsables de la longévité de Brady. Depuis 100 ans, nos clients apprécient les services dédiés et le soutien de Brady, s'appuient sur notre savoir-faire technique et bénéficient de notre connaissance du marché. Grâce à votre soutien, nous espérons pouvoir continuer encore 100 ans de plus !

## Une excellente disponibilité

« *Simplicité des commandes, rapidité des livraisons* »

Avec plus de 1 500 distributeurs en Europe, appuyés par les services et le support de Brady dans chaque région du continent européen, nos étiquettes d'identification, nos solutions d'impression et nos consommables sont toujours proches afin de garantir une livraison rapide.



# L'importance d'un étiquetage professionnel

## Vous est-il déjà arrivé de perdre du temps à chercher l'emplacement d'un fil ?

Des étiquettes professionnelles durables qui restent lisibles et en place même dans des conditions difficiles, sont extrêmement importantes pour préserver l'organisation et le bon fonctionnement des câbles et composants utilisés pour l'alimentation électrique, le réseau, et les communications voix et données.

## Une identification professionnelle des fils, câbles et composants vous permet les tâches suivantes :

- identifier immédiatement les éléments à vérifier en cas de panne ;
- marquer clairement les pièces pour les prochaines mises à niveau de maintenance ;
- suivre l'historique, la durée de vie et le fournisseur ;
- ajouter des avertissements ou des précautions de sécurité.

Demandez-vous combien de temps ou d'argent vous perdez à essayer de repérer un câble, un fil ou un composant défectueux non identifié.

Demandez-vous également à quelle vitesse la pression monte lorsque les machines, les lignes de production, les serveurs et les services sont impactés.

**Dans ces circonstances, un étiquetage professionnel permet de gagner beaucoup de temps.**

# Qu'est-ce qu'une étiquette professionnelle ?

Les étiquettes d'identification professionnelles sont conçues pour résister aux environnements difficiles. Dans les pages qui suivent, nos produits sont accompagnés des icônes suivantes afin de vous aider à choisir l'étiquette la plus adaptée à votre contexte :



## Résistance à l'abrasion

Résistance éprouvée par des essais sur équipement Taber Abraser, avec des meules CS10 et des bras lestés.



## Résistance aux carburants/à l'huile

Résistance éprouvée par essai d'immersion dans l'essence, le liquide de frein, l'huile SAE 30WT, le carburant pour réacteurs JP-8, l'huile MIL-H-5606.



## Résistance aux hautes températures

Résistance à 100 °C.



## Résistance aux basses températures

Étiquettes soumises à -40 °C, -70 °C ou -80 °C pendant 30 jours ou 1 000 heures.



## Amovible

Indique que le consommable peut être retiré proprement sans laisser de résidu adhésif sur la surface



## Anti-inflammable/auto-extinguible

Indique que le consommable a des propriétés de résistance au feu permettant d'éviter la propagation du feu et d'interrompre ou arrêter le processus de combustion.



## Résistance aux solvants/produits chimiques

Résistance éprouvée par des essais d'immersion dans le méthyl-éthyl-cétone/l'acétone/le toluène/le xylène.



## Résistance aux déchirures

Indique que le consommable peut résister aux déchirures.



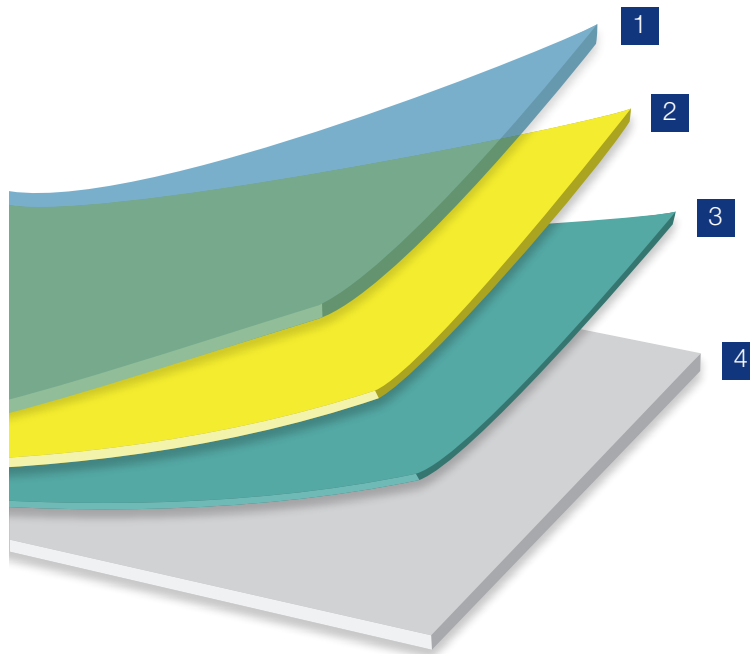
## Résistance aux UV

Indique que le consommable peut résister aux rayons UV, le rendant moins susceptible à la décoloration.

# Composition classique d'une étiquette professionnelle

L'association d'un support, d'un adhésif, d'un substrat et d'une couche de finition confère à une étiquette professionnelle ses caractéristiques, sa résistance, ses performances et sa durabilité.

- 1 La couche de finition donne à l'étiquette sa couleur et son aspect (mat, brillant, ou satiné), sert de support d'impression, et accroît la résistance aux altérations atmosphériques, aux flammes, aux produits chimiques et à la chaleur.
- 2 Le substrat donne aux étiquettes leur forme ainsi que des propriétés de traction telles que la résistance et la souplesse, et des propriétés physiques telles que la résistance aux produits chimiques et aux températures extrêmes.
- 3 L'adhésif fixe les étiquettes au type de surface choisi et garantit leur résistance dans différents environnements.
- 4 Le support est la partie très fine qui se retire afin d'appliquer l'étiquette autocollante.



# Conseils et astuces pour l'identification

Il existe une étiquette d'identification professionnelle pour chaque type de fil, câble et composant, disponible dans différents styles, tailles et matériaux afin de répondre aux besoins et exigences d'identification spécifiques. Mais quelle étiquette est la plus appropriée ?

## Matériau

Les étiquettes d'identification de câbles et de composants existent dans différents matériaux. Le matériau le plus approprié à votre application dépend de l'environnement auquel il est exposé.

- Les étiquettes et manchons en polyoléfine restent lisibles dans les environnements humides et résistent très bien aux produits chimiques et aux hautes températures.
- Les étiquettes en vinyle offrent une excellente résistance à l'huile et à la saleté, et sont idéales pour les surfaces non planes. Les étiquettes en vinyle offrent également une bonne résistance aux UV et sont disponibles dans plus de 10 couleurs standard.
- Les étiquettes en nylon offrent une excellente résistance aux produits chimiques et aux températures dans une plage de -196 °C à +121 °C. Elles sont idéales pour les surfaces incurvées, sont souples et extrêmement résistantes.

## Épaisseur du câble

Vous devez choisir quels manchons, ou étiquettes auto-protégées, utiliser en fonction de l'épaisseur de vos fils ou câbles, pour être certain qu'ils seront bien adaptés. Suivez ces quelques conseils :

- la taille des manchons pour câbles doit être au moins deux fois supérieure au diamètre des câbles ;
- la taille des étiquettes auto-protégées doit avoir  $\pm 6,5$  fois le diamètre du câble ( $2 r \times 2 \pi$ ) ;
- la taille des étiquettes à enrouler pour fils et câbles doit avoir  $\pm 3,5$  fois le diamètre du câble ( $2 r \times \pi$ ) ;
- les câbles très épais peuvent être identifiés au moyen de brides et d'une étiquette non adhésive pour faisceaux de câbles.

## Câbles raccordés

Lorsque vous devez identifier des câbles ou des fils déjà raccordés, les manchons ne sont pas une option envisageable car il faut pouvoir les enfiler sur ces derniers. Certaines étiquettes peuvent être utilisées comme solution non adhésive, tandis que les étiquettes auto-protégées, les étiquettes à enrouler et les étiquettes drapeaux constituent une solution auto-adhésive pour les câbles raccordés.

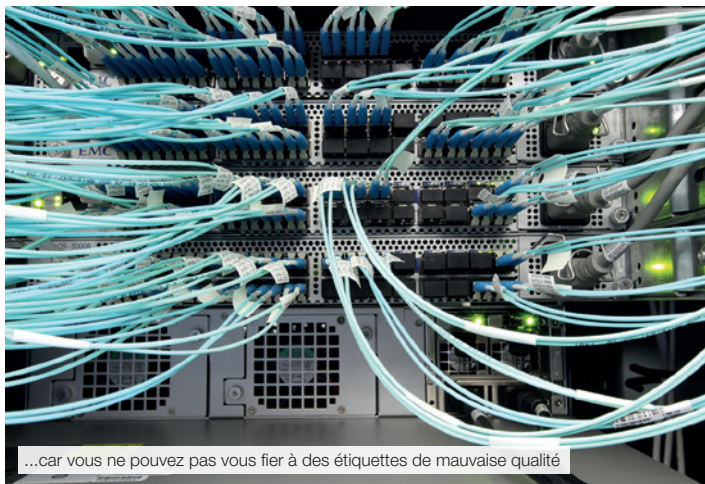
## Type de câble

Si vous souhaitez limiter la surface de contact entre votre fil ou câble et la solution d'identification, utilisez une étiquette drapeau en forme de P ou de T. Ce type d'étiquette minimise le contact avec, par exemple, les câbles à fibre optique, tout en maximisant l'espace disponible sur l'étiquette pour y imprimer un code ou un code-barres.

Si vous hésitez sur le choix de la meilleure solution d'identification pour votre application, contactez votre spécialiste Brady.



Utilisez les solutions d'identification de qualité de Brady...



...car vous ne pouvez pas vous fier à des étiquettes de mauvaise qualité

# Identification de fils et câbles

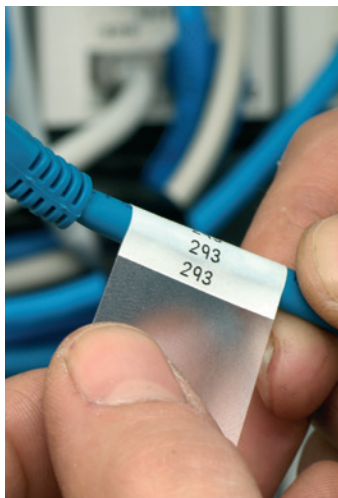
Brady propose des solutions d'identification de qualité pour les fils et les câbles, quel que soit l'environnement dans lequel ils sont utilisés. Les étiquettes Brady font l'objet de recherches et d'essais : elles ont été conçues pour durer afin d'assurer la bonne identification de votre installation à chaque intervention.

Lorsque les performances sont d'une importance capitale, faites confiance aux solutions d'identification de fils et câbles soumises à des recherches et des essais de Brady :

- Étiquettes à enrouler pour fils et câbles
- Étiquettes drapeaux pour câbles
- Étiquettes non adhésives pour câbles
- Manchons
- Solution coulissante

Les pages qui suivent contiennent une sélection de solutions d'identification de fils et câbles fréquemment utilisées. Pour connaître la gamme complète, rendez-vous sur notre site Web [www.bradyeurope.com](http://www.bradyeurope.com).





# Étiquettes à enrouler pour fils et câbles

Les étiquettes à enrouler Brady assurent une bonne résistance à la décoloration et à l'abrasion. Pour permettre l'identification permanente ou temporaire des câbles et des fils, les étiquettes à enrouler garantissent une excellente qualité d'impression et une résistance élevée aux températures extrêmes, aux produits chimiques et aux carburants.

Les **étiquettes pour câbles en vinyle auto-protégées B-427** sont pourvues d'un film vinyle transparent durable et d'un adhésif acrylique sensible à la pression. Ces étiquettes comprennent une zone d'impression blanche (ou d'une autre couleur) et un surlaminé transparent qui s'enroule autour de l'étiquette pour protéger le texte contre la décoloration et l'abrasion.

L'**étiquette auto-protégée rotative B-427** peut accélérer l'identification des câbles grâce à la lisibilité de son impression sous tous les angles. L'étiquette peut être pivotée autour d'un câble grâce à sa zone imprimable non adhésive et son film autocollant translucide enroulable.

Les **étiquettes en tissu vinyle repositionnables B-498** sont pourvues d'un revêtement à formule spéciale et d'une doublure en tissu. Ces étiquettes offrent une très bonne qualité d'impression et un excellent pouvoir d'adhésion, tout en pouvant être repositionnées pendant une durée limitée.

## Étiquette auto-protégée/Étiquette auto-protégée rotative B-427



RÉSISTANCE À L'ABRASION



RÉSISTANCE AUX CARBURANTS/À L'HUILE



ANTI-INFLAMMABLE/AUTO-EXTINGUIBLE



RÉSISTANCE AUX UV

## Étiquette en tissu vinyle repositionnable B-498



RÉSISTANCE À L'ABRASION

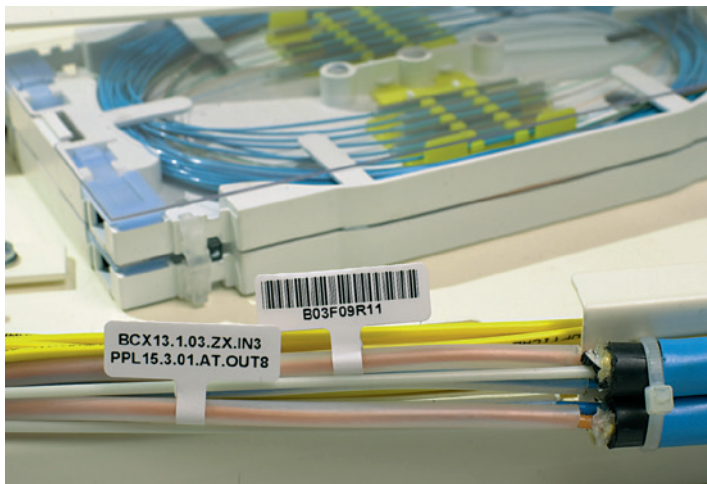


RÉSISTANCE AUX HAUTES TEMPÉRATURES



AMOVIBLE

Pour connaître les détails techniques, tapez la référence correspondante (B- suivi du nombre) sur la page [www.bradyeurope.com/tds](http://www.bradyeurope.com/tds)



# Étiquettes drapeaux pour câbles

Les étiquettes drapeaux pour câbles sont idéales lorsque l'inclusion d'informations supplémentaires ou d'un code-barres est nécessaire pour identifier correctement les câbles et les fils.

L'**étiquette drapeau pour câbles en polypropylène B-425** est idéale pour identifier les câbles à fibre optique. Conçue dans un matériau très souple, cette étiquette est disponible en forme de P ou de T afin de minimiser la surface de contact entre l'étiquette et le câble à fibre optique.

L'**étiquette drapeau pour câbles en tissu nylon B-499** peut être facilement repliée autour des fils et imprimée des deux côtés. Cette étiquette offre une bonne résistance contre la chaleur, le froid, l'huile, la saleté et les produits chimiques.

## Étiquette drapeau pour câbles en polypropylène B-425



RÉSISTANCE AUX  
CARBURANTS/A  
L'HUILE



RÉSISTANCE AUX  
BASSES TEMPÉRATURES



RÉSISTANCE AUX  
SOLVANTS/PRODUITS  
CHIMIQUES

## Étiquette drapeau pour câbles en tissu nylon B-499



RÉSISTANCE À  
L'ABRASION



RÉSISTANCE AUX  
CARBURANTS/A  
L'HUILE

Pour connaître les détails techniques, tapez la référence correspondante (B- suivi du nombre) sur la page [www.bradyeurope.com/tds](http://www.bradyeurope.com/tds)



# Étiquettes non adhésives pour câbles

Les étiquettes non adhésives pour câbles sont idéales pour les applications en intérieur comme en extérieur. Elles sont généralement fixées à l'aide de colliers et sont idéales pour identifier les câbles épais ou les faisceaux de câbles. Les étiquettes non-adhésives pour câbles offrent beaucoup de place pour ajouter des données d'identification et une excellente résistance contre la déchirure, les solvants et la chaleur. Une large gamme de couleurs est disponible.

Brady propose les étiquettes non adhésives pour câbles **B-109**, **B-145**, **B-7643**, **B-7598** et **B-7599** pour répondre à différents besoins d'identification de câbles.



## B-109/B-145



RÉSISTANCE AUX CARBURANTS/À L'HUILE



RÉSISTANCE AUX HAUTES TEMPÉRATURES



RÉSISTANCE AUX BASSES TEMPÉRATURES



RÉSISTANCE AUX DÉCHIRURES



RÉSISTANCE AUX CARBURANTS/À L'HUILE



RÉSISTANCE AUX BASSES TEMPÉRATURES



RÉSISTANCE AUX SOLVANTS/PRODUITS CHIMIQUES



RÉSISTANCE AUX DÉCHIRURES

## B-7643



RÉSISTANCE AUX CARBURANTS/À L'HUILE



RÉSISTANCE AUX BASSES TEMPÉRATURES



RÉSISTANCE AUX SOLVANTS/PRODUITS CHIMIQUES



RÉSISTANCE AUX DÉCHIRURES



ABRASION



RÉSISTANCE AUX CARBURANTS/À L'HUILE



RÉSISTANCE AUX HAUTES TEMPÉRATURES



RÉSISTANCE AUX SOLVANTS/PRODUITS CHIMIQUES



RÉSISTANCE AUX DÉCHIRURES



RÉSISTANCE AUX BASSES TEMPÉRATURES



RÉSISTANCE AUX UV

## B-7599



RÉSISTANCE AUX CARBURANTS/À L'HUILE



RÉSISTANCE AUX BASSES TEMPÉRATURES

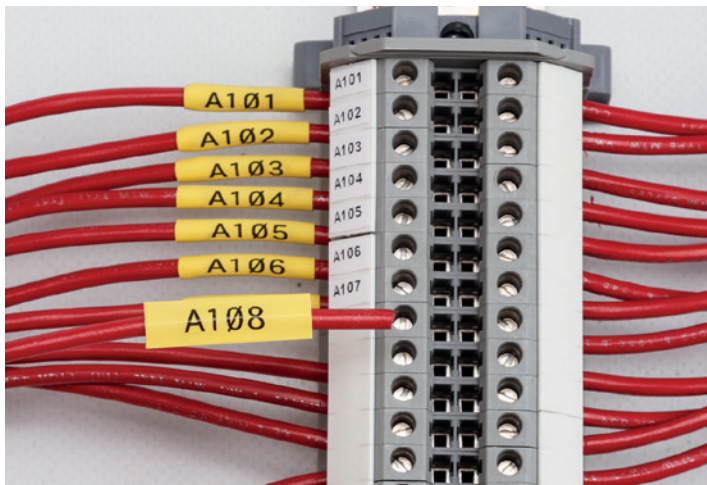


RÉSISTANCE AUX SOLVANTS/PRODUITS CHIMIQUES



RÉSISTANCE AUX DÉCHIRURES

Pour connaître les détails techniques, tapez la référence correspondante (B- suivi du nombre) sur la page [www.bradyeurope.com/tds](http://www.bradyeurope.com/tds)



# Manchons

Les manchons sont une solution d'identification flexible. Ils peuvent être déplacés le long d'un câble jusqu'à leur position finale avant d'être thermorétractés. Cela vous permet d'ajuster leur position une fois les câbles raccordés. Vous devez enfiler le manchon sur le câble avant de raccorder ce dernier.

Disponible en plusieurs couleurs, le **manchon en polyoléfine thermorétractable PermaSleeve™ B-342** possède une très bonne résistance aux températures (135 °C), aux produits chimiques et aux solvants. Un texte clair et lisible peut être imprimé sur le manchon de fil ou de câble avec une imprimante Brady pour une identification fiable des fils.

Le **manchon sans halogène à faible dégagement de fumée B-7641** possède une excellente résistance aux UV, à l'humidité et aux solvants, ainsi qu'une excellente inflammabilité (EN 45545-2). Ce manchon permet de se conformer aux réglementations gouvernementales sur les émissions de fumée et de produits chimiques en cas d'incendie.

## Manchon sans halogène à faible dégagement de fumée B-7641



RÉSISTANCE À L'ABRASION



RÉSISTANCE AUX SOLVANTS/PRODUITS CHIMIQUES



ANTI-INFLAMMABLE/AUTO-EXTINGUIBLE



RÉSISTANCE AUX UV

## PermaSleeve B-342



RÉSISTANCE AUX BASSES TEMPÉRATURES



ANTI-INFLAMMABLE/AUTO-EXTINGUIBLE

Pour connaître les détails techniques, tapez la référence correspondante (B- suivi du nombre) sur la page [www.bradyeurope.com/tds](http://www.bradyeurope.com/tds)



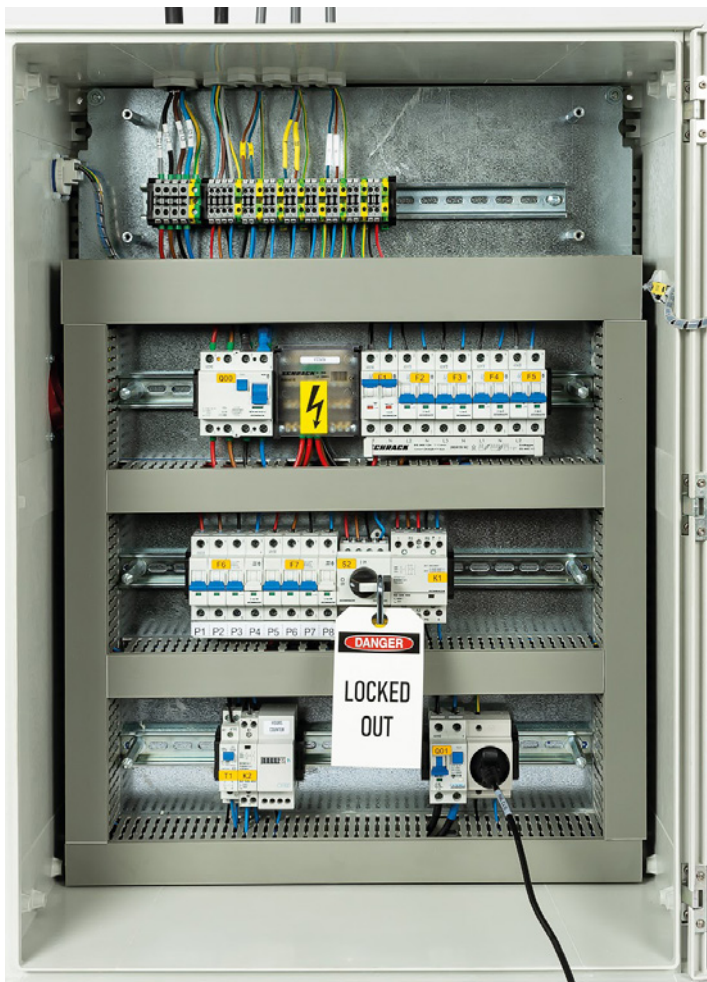


## Matériau à crochets imprimable BradyGrip™

Le matériau à crochets imprimable BradyGrip™ est une solution unique qui facilite l'impression et le positionnement d'une identification sur les faisceaux de câbles. Son dos accrochable facilite son repositionnement ou son retrait et évite ainsi toute modification coûteuse. Il vous suffit de l'imprimer et de le positionner. C'est un jeu d'enfant.

- **Améliore l'efficacité** : optimisez votre temps de disponibilité grâce à une identification imprimable et plus rapide des faisceaux de câbles.
- **Facile à appliquer et retirer** : appliquez, repositionnez et retirez grâce à un matériau prêt à imprimer et positionner.
- **Sûr** : offre une alternative non endommageante aux colliers de serrage en nylon.
- **Ultra-adaptable** : personnalisez les étiquettes selon vos besoins en imprimant sur des matériaux de différentes largeurs.





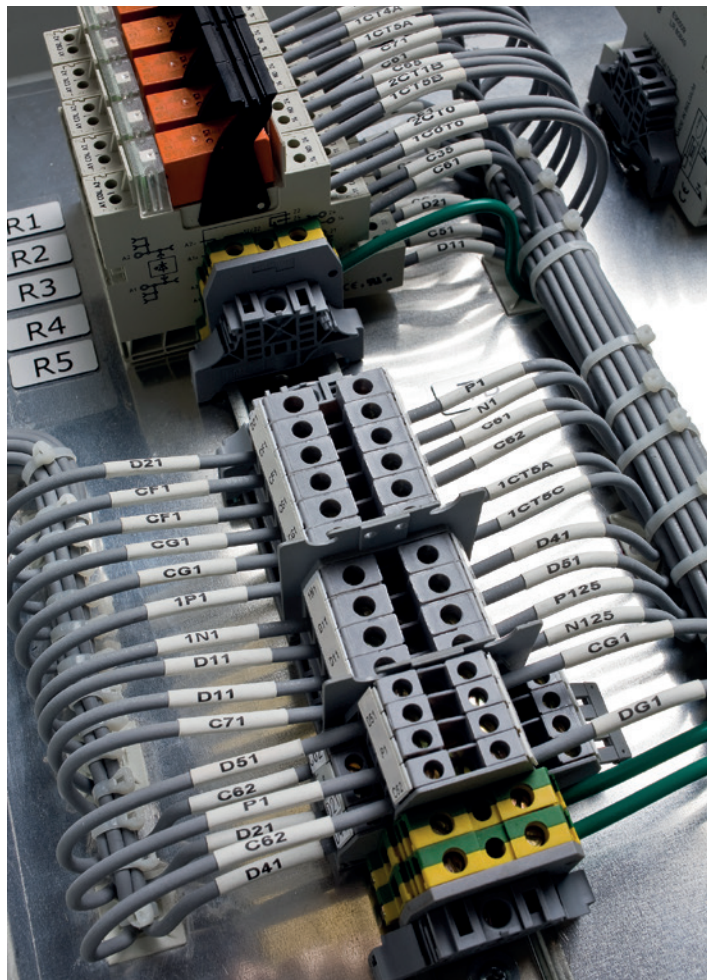
# Identification de composants

En plus d'un nombre important de fils et de câbles, les installations électriques, télécom et datacom comprennent également de nombreux composants de petite taille et de taille moyenne dont la fonction et le nombre peuvent être identifiés pour accélérer la maintenance et les opérations de suivi.

Brady propose plusieurs étiquettes spéciales pour composants, notamment pour les composants suivants :

- Borniers et disjoncteurs
- Alternative aux plaques gravées pour tableaux électriques
- Panneaux de connexion
- Prises

Les pages qui suivent contiennent une sélection de solutions d'identification de composants fréquemment utilisées. Pour connaître la gamme complète, rendez-vous sur notre site Web [www.bradyeurope.com](http://www.bradyeurope.com).



## Identification de borniers et de disjoncteurs

L'utilisation de clips pré-imprimés reste un moyen d'identification de borniers très fréquent. Toutefois, les étiquettes pouvant être appliquées sur les clips ou directement sur les borniers sont une alternative rentable ne nécessitant aucun stock important de clips pré-imprimés. Il vous suffit d'avoir avec vous quelques clips vierges de différentes tailles et une imprimante capable d'imprimer vos étiquettes d'identification de fils et de composants.

Brady propose les **étiquettes repositionnables pour borniers B-498** qui disposent d'un excellent pouvoir d'adhésion tout en étant faciles à retirer et à repositionner.

*Conseil : utilisez les types d'étiquettes pour borniers et disjoncteurs prédéfinis du menu de l'imprimante portable Brady pour optimiser le temps nécessaire pour créer ces types de marqueurs.*

### Étiquette repositionnable pour borniers B-498



RÉSISTANCE À  
L'ABRASION



RÉSISTANCE  
AUX BASSES  
TEMPÉRATURES

Pour connaître les détails techniques, tapez la référence correspondante (B- suivi du nombre) sur la page [www.bradyeurope.com/tcd](http://www.bradyeurope.com/tcd)





## Alternative aux plaques gravées pour tableaux électriques

Le choix et l'achat de plaques signalétiques gravées adéquates pour tableaux électriques peuvent s'avérer très pénibles, et celles-ci doivent souvent être commandées à l'avance.

Brady propose l'**étiquette EPREP B-593/B-7593** innovante. Il s'agit d'une étiquette en polyester pourvue d'un ruban en mousse compressible et d'un revêtement brillant. Imprimable sur site, elle a été spécialement conçue pour remplacer les plaques gravées et poinçonnées en vue d'identifier les composants électriques, les armoires électriques, les boutons-poussoirs et les panneaux de connexion. En d'autres termes, vous pouvez décider sur place à quoi ressemblera l'alternative à votre plaque gravée.

### Étiquette EPREP B-593/B-7593



RÉSISTANCE À L'ABRASION



RÉSISTANCE AUX CARBURANTS/À L'HUILE



RÉSISTANCE AUX SOLVANTS/PRODUITS CHIMIQUES



RÉSISTANCE AUX BASSES TEMPÉRATURES



RÉSISTANCE AUX UV

Pour connaître les détails techniques, tapez la référence correspondante (B- suivi du nombre) sur la page [www.bradyeurope.com/tds](http://www.bradyeurope.com/tds)



# Identification de panneaux de connexion et de prises

Les prises de télécommunication sont généralement identifiées manuellement au moyen d'un stylo, entraînant un nombre accru de problèmes liés à leur lisibilité et une perte d'informations au fil du temps. Une étiquette imprimée de qualité peut remédier à ces problèmes.

Brady propose les **étiquettes non adhésives en polypropylène B-412** ou les **étiquettes en polyester B-422/B-423/B-430** pour identifier les panneaux de connexion et les prises. Fortement résistants à la traction, ces consommables durables sont disponibles dans différentes tailles afin d'identifier les racks, les baies, les cadres, les logements et d'autres équipements télécom et datacom. Ils ont été conçus pour être imprimés et coupés à la bonne longueur afin d'être insérés dans les panneaux de connexion ou d'y être fixés au moyen d'un adhésif.

## Étiquette non adhésive en polypropylène B-412



RÉSISTANCE À L'ABRASION



RÉSISTANCE AUX CARBURANTS/À L'HUILE



RÉSISTANCE AUX HAUTES TEMPÉRATURES



RÉSISTANCE AUX BASSES TEMPÉRATURES

## Étiquette en polyester B-422



RÉSISTANCE À L'ABRASION



RÉSISTANCE AUX CARBURANTS/À L'HUILE



RÉSISTANCE AUX HAUTES TEMPÉRATURES



RÉSISTANCE AUX BASSES TEMPÉRATURES



RÉSISTANCE AUX UV

## Étiquette en polyester B-423/B-430



RÉSISTANCE À L'ABRASION



RÉSISTANCE AUX CARBURANTS/À L'HUILE



RÉSISTANCE AUX HAUTES TEMPÉRATURES

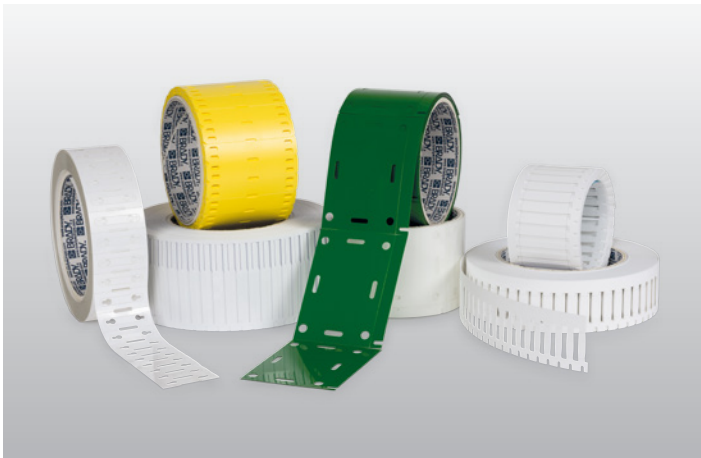


RÉSISTANCE AUX BASSES TEMPÉRATURES



RÉSISTANCE AUX UV

Pour connaître les détails techniques, tapez la référence correspondante (B- suivi du nombre) sur la page [www.bradyeurope.com/tcs](http://www.bradyeurope.com/tcs)



# Solutions d'identification personnalisées

Des solutions d'identification personnalisées peuvent être créées en fonction de vos besoins !

Les étiquettes personnalisées fréquemment utilisées incluent notamment :

- des formes et/ou des dimensions spécifiques ;
- des couleurs spécifiques : aspect du matériau par coloration de l'étiquette ;
- des matériaux spécifiques répondant à vos exigences : résistance aux produits chimiques, aux UV, aux éraflures ;
- une impression ou une configuration spécifique.

Lorsque cela s'avère nécessaire, Brady peut se servir de son expertise en matière d'identification, de ses connaissances des matériaux et de la force de son service R&D pour développer des étiquettes d'identification personnalisées pour vos applications. Chaque étiquette Brady personnalisée peut être imprimée avec l'étiqueteuse BMP71 et les imprimantes de bureau (BBP12, BradyPrinter i3300 et BradyPrinter i7100).





# Impression portable

Grâce à nos étiqueteuses portables professionnelles, vous pouvez étiqueter n'importe quel câble, où que vous soyez, comme vous le souhaitez.

Nos systèmes d'impression portables permettent d'imprimer à la demande les étiquettes pour fils, câbles et composants les plus spécialisées utilisées dans les environnements électriques, de réseau et de datacenter.

- Enregistrez facilement vos formats d'étiquettes préférés en vue d'une réutilisation ultérieure.
- Concevez rapidement l'étiquette la mieux adaptée sur site à l'aide de l'imprimante ou de votre téléphone.
- Connectez l'imprimante à votre ordinateur portable pour concevoir encore plus d'étiquettes avec Brady Workstation.
- Importez des données et des modèles d'étiquettes du bureau par e-mail ou via USB.
- Imprimez sur des consommables fiables qui restent en place et lisibles.



# Impression de gros volumes

Imprimez facilement des milliers d'étiquettes dans vos locaux, ou imprimez et appliquez des étiquettes sur les câbles en 5 secondes.

Nos imprimantes de bureau extrêmement précises et fiables peuvent imprimer de gros volumes d'étiquettes sur site. Pour les entreprises faisant face à de gros volumes de câbles non identifiés, nous pouvons proposer des systèmes d'impression et de pose automatiques qui permettent d'étiqueter un câble en moins de 5 secondes.

Tous nos systèmes d'impression de bureau fonctionnent parfaitement avec les applications Brady Workstation pour la conception d'étiquettes et permettent de garantir une impression correcte du premier coup, de réduire le gaspillage et d'optimiser l'efficacité en communiquant avec nos consommables.



# Étiquettes d'identification pré-imprimées

Les cartes de marqueurs pré-imprimées peuvent être utilisées pour tous les produits dépourvus de rainure spéciale pour marqueur. Il s'agit d'une méthode pratique pour fournir un support de taille standard à toute une série de marqueurs, y compris des marqueurs pour borniers, fils, câbles et divers équipements industriels. Ce type de marqueur présente l'avantage de pouvoir indiquer la description du projet sur chaque carte de marqueurs et de pouvoir facilement retirer les marqueurs de leur support.

Brady propose également des cartes de marqueurs pré-imprimées pour fils et câbles. Les cartes de marqueurs comprennent toute une série de nombres et de lettres pouvant être facilement être décollés pour identifier vos fils et vos câbles.

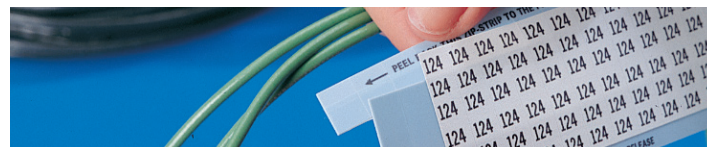
En plus de ces cartes, Brady propose également des étiquettes avec message de sécurité pré-imprimé en couleur, sur lesquelles vous pouvez imprimer des informations supplémentaires au moyen d'une imprimante noir et blanc, tout en restant conforme.

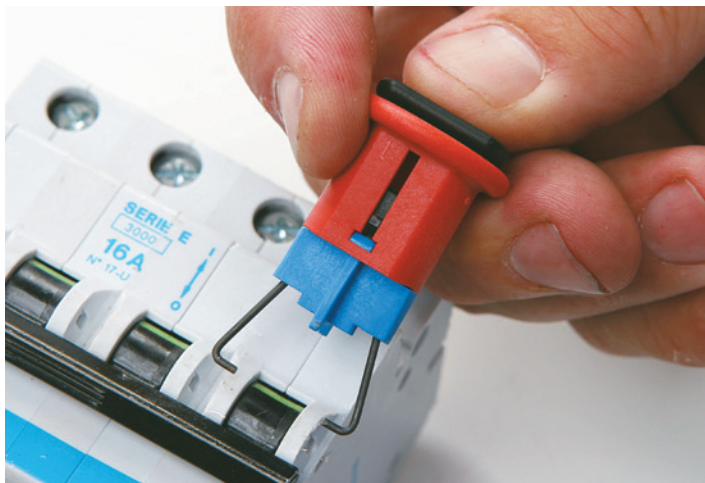


Industry  
Printers



Wire  
Automation





# Consignation/ condamnation électrique

En plus de l'identification de fils, câbles et composants, Brady propose également des systèmes de consignation/condamnation. Il s'agit d'une procédure permettant de rendre les machines inexploitable en isolant leur source d'énergie. Brady propose un large éventail de solutions de consignation/condamnation pour toutes les sources d'énergie, y compris des dispositifs de consignation dédiés, des cadenas et clés durables, des services de rédaction de procédures, un logiciel de gestion des procédures et une vidéo de formation comprenant plusieurs modules.

La solution de consignation/condamnation électrique de Brady vous permet de verrouiller un circuit en position d'arrêt au moyen d'un dispositif de consignation et d'un cadenas. Seule votre équipe ou vous-même pouvez remettre le circuit sous tension grâce à votre propre clé une fois les travaux de maintenance terminés.

Pour plus d'informations, consultez la page [www.bradyeurope.com/lockouttagout](http://www.bradyeurope.com/lockouttagout).



**Afrique**

Randburg, Afrique du Sud  
Tél. : +27 11 704 3295  
E-mail : africa@bradycorp.com

**Allemagne, Autriche et Suisse**

Egelsbach, Allemagne  
Tél. : +49 (0) 6103 7598 660  
E-mail : germany@bradycorp.com

**Benelux**

Zele, Belgique  
Tél. : +32 (0) 52 45 78 11  
E-mail : benelux@bradycorp.com

**Danemark**

Odense  
Tél. : +45 66 14 44 00  
E-mail : denmark@bradycorp.com

**Espagne et Portugal**

Madrid, Espagne  
Tél. : +34 900 902 993  
E-mail : spain@bradycorp.com,  
portugal@bradycorp.com

**Europe centrale et de l'Est**

Bratislava, Slovaquie  
Tél. : +421 2 3300 4800  
E-mail : central\_europe@bradycorp.com

**France**

Roncq  
Tél. : +33 (0) 3 20 76 94 48  
E-mail : france@bradycorp.com

**Hongrie**

Budaörs  
Tél. : +36 23 500 275  
E-mail : hungary@bradycorp.com

**Italie**

Gorgonzola  
Tél. : +39 02 26 00 00 22  
E-mail : italy@bradycorp.com

**Moyen-Orient FZE**

Dubaï, EAU  
Tél. : +971 4881 2524  
E-mail : cs\_me@bradycorp.com

**Norvège**

Kjeller  
Tél. : +47 70 13 40 00  
E-mail : norway@bradycorp.com

**Royaume-Uni et Irlande**

Banbury, Royaume-Uni  
Tél. : +44 (0) 1295 228 288  
E-mail : uk@bradycorp.com

**Suède, Finlande et Pays Baltes**

Kista, Suède  
Tél. : +46 (0) 8 590 057 30  
E-mail : sweden@bradyeurope.com

**Turquie**

Istanbul  
Tél. : +90 212 264 02 20 / 264 02 21  
E-mail : turkey@bradycorp.com

Notre mission est d'identifier et de protéger  
les personnes, les produits et les locaux



Afin de minimiser son impact sur l'environnement,  
Brady limite le nombre de réimpressions.

Les versions mises à jour sont toujours disponibles  
en téléchargement sur [www.bradyeurope.com](http://www.bradyeurope.com).



Recherchez : EUR-O-750-FR



Y4131470

Votre distributeur