



 BRADY

Kennzeichnen Sie jedes Kabel
und jede Komponente

Elektrischer Bereich sowie Sprach- und Datenkommunikation
Leitfaden für die Kennzeichnung

Zweck dieses Leitfadens

Wenn Leitungen, Kabel und Komponenten deutlich gekennzeichnet sind, können Profis wie Sie auf einen Blick erkennen, wie eine Installation funktioniert und wie sie verkabelt ist. So können Reparatur- und Aufrüstungsarbeiten schneller, sicherer und mit geringerer Fehlerwahrscheinlichkeit durchgeführt werden.

Professionelle Kennzeichnungsetiketten bieten zahlreiche Vorteile. Je nach Anforderungen empfiehlt es sich, ein beständiges Material auszuwählen, das während des gesamten Lebenszyklus der Kabel und Komponenten eine gute Lesbarkeit gewährleistet.



In diesem Kennzeichnungsleitfaden werden die besten Lösungen für die verschiedensten Anforderungen im elektrischen Bereich sowie in der Sprach- und Datenkommunikation vorgestellt.

Inhaltsverzeichnis

2	Zweck dieses Leitfadens
4	Der Vorteil durch Brady
7	Die Bedeutung der professionellen Kennzeichnung
8	Was ist ein professionelles Etikett?
12	Tipps und Tricks zur Kennzeichnung
15	Leitungs- und Kabelkennzeichnung
17	Wickeletiketten
19	Kabelfahnen
21	Kabelmarkierer
23	Schrumpfschläuche
25	Stabile Kennzeichnungen
27	BradyGrip
29	Komponentenkennzeichnung
31	Kennzeichnung von Klemmblocken und Stromkästen
33	EPREP-Typenschilder für elektrische Schalttafeln
35	Kennzeichnung von Patch-Panels und Anschlüssen
36	Kundenspezifische Kennzeichnungslösungen
39	Leistungsstarkes Drucken von Etiketten direkt vor Ort
51	Drucken großer Mengen
53	Vorbedruckte Kennzeichnungsetiketten
55	Lockout/Tagout im elektrischen Bereich

Der Vorteil durch Brady

Umfangreiches Sortiment

„Wir haben uns wegen der großen Vielfalt an Etiketten für Brady entschieden“

Mit seinem breiten Produktsortiment kann Brady eine passende Kennzeichnungslösung für jede Anwendung und jeden Zweck anbieten. Egal, welche Kennzeichnungsanforderungen Sie erfüllen müssen – wir haben eine professionelle Lösung, die Ihnen Kosten spart. Unsere Chemiker und Ingenieure können auch völlig neue Kennzeichnungslösungen für Sie anfertigen, die von der Etikettenstruktur bis hin zu den eigens entwickelten Klebstoffen und Druckfarben ganz und gar auf Ihre Anforderungen abgestimmt sind.

Wenn Leistung wirklich zählt

„Etiketten von Brady sind beständig und lösen sich nicht ab“

Brady bietet eine Vielzahl von Materialien, Markierungen, Druckfarben, Farbbändern, Druckmedien und Spezialklebstoffen an, um sicherzustellen, dass Etiketten auch unter sehr rauen Bedingungen sowie auf strukturierten oder farbbeschichteten Oberflächen zuverlässig haften.

Mehr als 100 Jahre Erfahrung

„Als Kunde ist es wichtig, sich auf seinen Lieferanten verlassen zu können“

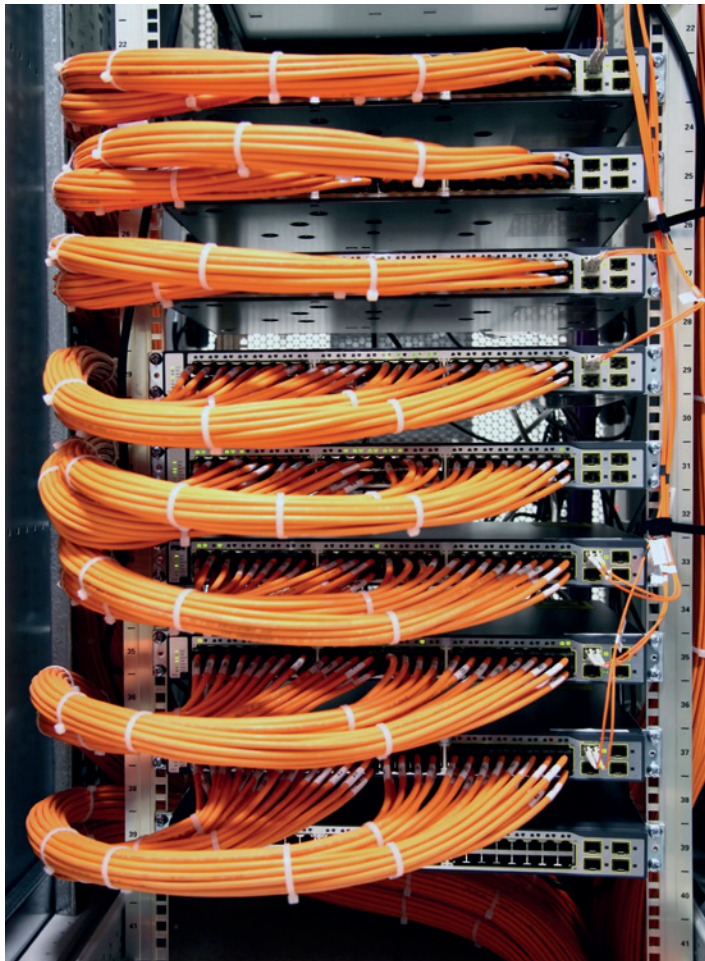
Die hochwertigen Lösungen von Brady für die Kabel- und Komponentenkennzeichnung stützen sich auf viele Jahre Erfahrung im elektrischen Bereich und in der Sprach- und Datenkommunikation.

Brady ist seit mehr als 100 Jahren im Geschäft – und das verdanken wir Ihnen und allen unseren anderen Kunden. Während dieser langen Zeit haben wir unsere Bemühungen stets in den Dienst unserer Kunden gestellt, die von unserem technischen Know-how und unseren fundierten Marktkenntnissen profitieren. Mit Ihrer Unterstützung möchten wir auch mindestens die nächsten 100 Jahre erfolgreich sein.

Hohe Verfügbarkeit

„Einfache Bestellung, schnelle Lieferung“

Brady arbeitet mit mehr als 1.500 Fachhändlern in ganz Europa zusammen und bietet Service und Support in allen europäischen Regionen. So können Sie sich immer auf eine rasche Lieferung unserer Kennzeichnungsetiketten, Drucklösungen und Verbrauchsmaterialien verlassen.



Die Bedeutung der professionellen Kennzeichnung

Haben Sie schon mal Zeit damit verschwendet, nachzuvollziehen, welches Kabel wohin führt?

Beständige und professionelle Etiketten, die auch unter rauen Bedingungen stets gut lesbar und zuverlässig haften bleiben, sind äußerst wichtig, damit Strom-, Netzwerk-, Sprach- und Datenkabel sowie entsprechende Komponenten immer geordnet und effektiv sind.

Eine professionelle Kennzeichnung von Leitungen, Kabeln und Komponenten bietet folgende Vorteile:

- Sofortiges Identifizieren betroffener Komponenten bei der Problembewegung
- Deutliche Kennzeichnung von Teilen für bevorstehende Wartungsarbeiten
- Verfolgung von Verlauf, Lebenszyklus und Lieferant
- Angabe von Sicherheitswarnungen und Vorsichtsmaßnahmen

Wie viel Zeit oder Geld kostet Sie es, nach fehlerhaften Kabeln, Leitungen oder Komponenten zu suchen, die nicht gekennzeichnet sind?

Fragen Sie sich, wie schnell Sie unter Druck geraten, wenn der Betrieb von Maschinen, Fertigungsstraßen, Servern und Services gestört ist.

In diesen Situationen werden die Vorteile einer professionellen Kennzeichnung mehr als deutlich.

Was ist ein professionelles Etikett?

Professionelle Kennzeichnungsetiketten werden speziell für den Einsatz in rauen Umgebungen entwickelt. Als Auswahlhilfe für Ihre spezifischen Anforderungen sind unsere Produkte auf den folgenden Seiten mit diesen Symbolen versehen:



Beständigkeit gegen Abrieb

Die Beständigkeit wurde mit dem Taber Abraser-Test mit CS10-Reibrollen und gewichtsbelasteten Armen bestätigt.



Beständigkeit gegen Kraftstoffe und Öle

Die Beständigkeit wurde bei Immersionstests mit Benzin, Bremsflüssigkeit, Öl SAE 30WT, Flugzeugtreibstoff JP-8 und Hydrauliköl MIL-H-5606 bestätigt.



Beständigkeit gegen hohe Temperaturen

Beständig bis 100 °C.



Beständigkeit gegen niedrige Temperaturen

Etiketten wurden 30 Tage oder 1.000 Stunden lang Temperaturen von -40 °C, -70 °C oder -80 °C ausgesetzt.



Ablösbar

Das angegebene Material lässt sich sauber ablösen, ohne Klebstoffrückstände auf der Oberfläche zu hinterlassen.



Selbstverlöschend schwer entflammbar

Das angegebene Material besitzt flammhemmende Eigenschaften, um das Entstehen eines Brandes zu verhindern und den Verbrennungsprozess zu unterbrechen oder zu verlangsamen.



Beständigkeit gegen Lösungsmittel und Chemikalien

Die Beständigkeit wurde bei Immersionstests mit MEK, Aceton, Toluol und Xylen bestätigt.



Reißfestigkeit

Das angegebene Material ist reißfest.



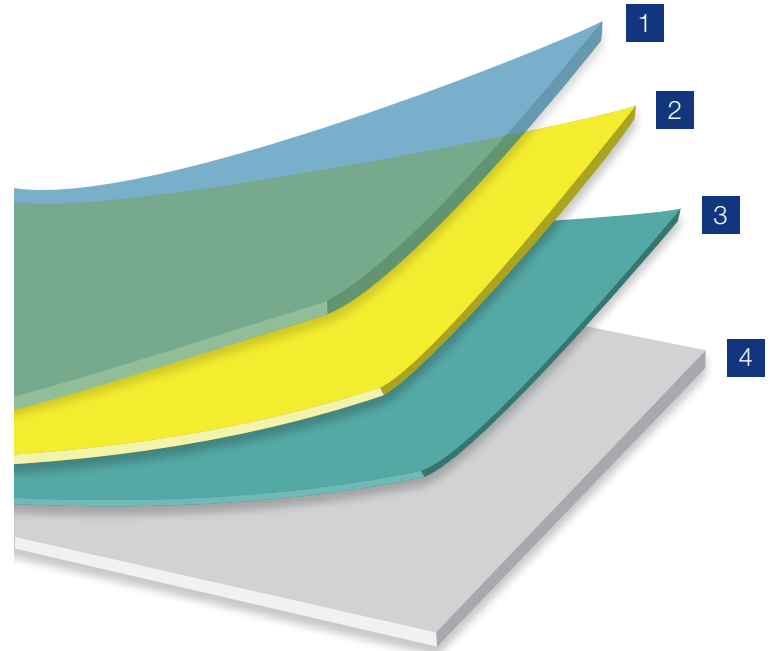
UV-Beständigkeit

Das angegebene Material ist gegen UV-Strahlung beständig, sodass es gegen Verblassen geschützt ist.

Typischer Aufbau eines professionellen Etiketts

Ein professionelles Etikett besteht aus einem Trägermaterial, einem Klebstoff, einem Substrat und einer Deckschicht, die sich gemeinsam auf die Beständigkeit, Leistungsmerkmale und die Haltbarkeit des Etiketts auswirken.

- 1 Die Deckschicht bestimmt die Farbe und Oberflächenbeschaffenheit des Etiketts, erhält den Aufdruck und sorgt für eine höhere Beständigkeit gegen Witterungseinflüsse, Flammenausbreitung, Chemikalien oder hohe Temperaturen.
- 2 Das Substrat verleiht dem Etikett seine Form und bestimmt seine Dehnungseigenschaften, wie Festigkeit und Flexibilität, sowie physikalische Eigenschaften, wie Beständigkeit gegen Chemikalien und unterschiedliche Temperaturen.
- 3 Mit dem Klebstoff wird das Etikett auf den gewünschten Oberflächen befestigt. Er sorgt auch für Beständigkeit gegen verschiedene Umwelteinflüsse.
- 4 Das Trägermaterial ist eine äußerst dünne Schicht, von der selbstklebende Etiketten abgelöst werden.



Tipps und Tricks zur Kennzeichnung

Professionelle Etiketten zur Kennzeichnung von Leitungen, Kabeln und Komponenten sind in verschiedenen Ausführungen, Größen und Materialien erhältlich und stehen für spezifische Anforderungen zur Verfügung. Welches Etikett ist am besten geeignet?

Material

Etiketten zur Kabel- und Komponentenkennzeichnung sind in verschiedenen Materialien erhältlich.

Bei der Wahl des passenden Materials muss berücksichtigt werden, in welcher Umgebung das Etikett verwendet wird.

- Etiketten und Schrumpfschläuche aus Polyolefin bleiben auch in feuchten Umgebungen gut lesbar. Zudem bieten sie eine ausgezeichnete Beständigkeit gegen Chemikalien und hohe Temperaturen.
- Vinyletiketten zeichnen sich durch ihre hohe Beständigkeit gegen Öl und Schmutz aus und eignen sich ideal für gekrümmte Oberflächen. Vinyletiketten bieten eine ausgezeichnete Beständigkeit gegen UV-Strahlung und sind in mehr als zehn Standardfarben erhältlich.
- Nylonetiketten bieten eine sehr gute Beständigkeit gegen Chemikalien und Temperaturen von -196 °C bis $+121\text{ °C}$. Sie sind sehr reißfest, flexibel und besonders gut für gekrümmte Oberflächen geeignet.

Kabelstärke

Bei der Wahl von Schrumpfschläuchen oder selbstlaminierten Etiketten muss auch die Stärke der Leitungen und Kabel berücksichtigt werden, um eine gute Passung sicherzustellen. Beachten Sie folgende Tipps:

- Ein Schrumpfschlauch sollte mindestens doppelt so hoch wie der Kabeldurchmesser sein.
- Selbstlaminierte Etiketten sollten ca. dem 6,5-Fachen des Kabeldurchmessers entsprechen ($2r \times 2pi$).
- Kabeletiketten zum Umwickeln sollten ca. dem 3,5-Fachen des Kabeldurchmessers entsprechen ($2r \times pi$).
- Sehr dicke Kabel können mithilfe von Kabelbindern und Anhängern für Kabelbündel gekennzeichnet werden.

Angeschlossene Kabel

Wenn bereits angeschlossene Kabel oder Leitungen gekennzeichnet werden müssen, sind Schrumpfschläuche nicht geeignet, da sie über das Kabel oder die Leitung geschoben werden müssen. Bei der Kennzeichnung von bereits angeschlossenen Kabeln können Anhänger als nicht klebende Lösung verwendet werden. Selbstlaminierte Etiketten, Wickeletiketten und Etikettenfahnen stellen eine selbstklebende Alternative dar.

Kabeltyp

Wenn Sie die Kontaktfläche zwischen Leitungen oder Kabeln und dem Kennzeichnungsprodukt minimieren möchten, eignen sich P- oder T-förmige Etikettenfahnen. Mit diesen Fahnen kann beispielsweise bei Glasfaserkabeln die Kontaktfläche minimiert werden, während gleichzeitig maximaler Platz zum Aufdrucken von Text oder Barcodes zur Verfügung steht.

Sie sind sich nicht sicher, welche Kennzeichnungslösung am besten für Ihre Anforderung geeignet ist? Ihr Brady-Fachhändler hilft Ihnen gerne weiter.

Leitungs- und Kabelkennzeichnung

Brady bietet hochwertige Lösungen für die Leitungs- und Kabelkennzeichnung in jeder Umgebung. Brady hat Etiketten mit hoher Beständigkeit entwickelt und getestet, um so eine zuverlässige und dauerhafte Kennzeichnung zu gewährleisten.

Wenn Leistung wirklich zählt, können Sie sich auf die hochwertigen und getesteten Brady-Lösungen für die Leitungs- und Kabelkennzeichnung verlassen.

- Wicketiketten
- Kabelfahnen
- Kabelmarkierer
- Schrumpfschläuche
- Kennzeichnungslösung mit Einsteckschildern

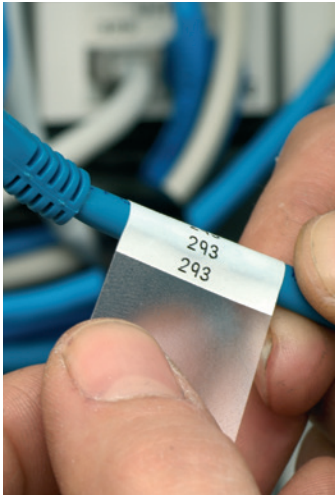
Auf den folgenden Seiten wird eine Auswahl beliebter Lösungen für die Leitungs- und Kabelkennzeichnung vorgestellt. Unser vollständiges Sortiment finden Sie auf unserer Webseite unter www.bradyeurope.com.



Verwenden Sie hochwertige Kennzeichnungslösungen von Brady



Denn auf Etiketten mit minderwertiger Qualität können Sie sich nicht verlassen



Wickeletiketten

Die Wickeletiketten von Brady sind beständig gegen Ausbleichen und Abrieb. Bei der dauerhaften oder temporären Kennzeichnung von Kabeln und Leitungen bieten Wickeletiketten eine hervorragende Druckqualität sowie hohe Beständigkeit gegen extreme Temperaturen, Chemikalien und Kraftstoffe.

Die **B-427 selbstlaminiierenden Vinyl-Kabeletiketten** bestehen aus einer haltbaren durchsichtigen Vinylfolie mit druckempfindlichem Acrylklebstoff. Diese Etiketten besitzen einen weißen (oder andersfarbigen) Bereich für den Aufdruck und eine transparente Schutzfolie, die sich um das gesamte Etikett wickeln lässt und den aufgedruckten Text vor dem Ausbleichen sowie vor Abrieb schützt. Das **drehbare Etikett aus dem B-427 selbstlaminiierenden Material** ermöglicht das schnellere Identifizieren von Kabeln, da der Aufdruck aus jedem Winkel lesbar ist. Das Etikett verfügt über einen nicht klebenden druckbaren Bereich und ein transparentes, selbstklebendes Laminat, das um das Kabel gewickelt wird. Dank dieser Ausführung kann das Etikett problemlos um ein Kabel gedreht werden.

Die **B-498 wiederablösbaren Etiketten aus Vinylgewebe** verfügen über eine spezielle Gewebeschicht. Diese Etiketten bieten eine ausgezeichnete Druckqualität. Trotz ihrer starken Klebkraft können sie innerhalb eines bestimmten Zeitraums an einer anderen Stelle neu angebracht werden.

B-427 Selbstlaminiierendes Etikett/Selbstlaminiierendes und drehbares Etikett



BESTÄNDIGKEIT
GEGEN ABRIB



BESTÄNDIGKEIT
GEGEN KRAFTSTOFFE
UND ÖLE



SELBSTVERLÖSCHEND
SCHWER ENTLAMMBAR



UV-BESTÄNDIGKEIT

B-498 Wiederablösbares Etikett aus Vinylgewebe



BESTÄNDIGKEIT
GEGEN ABRIB

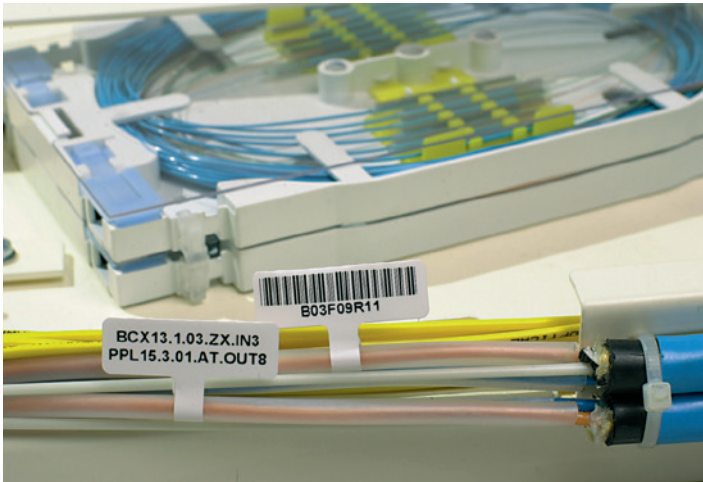
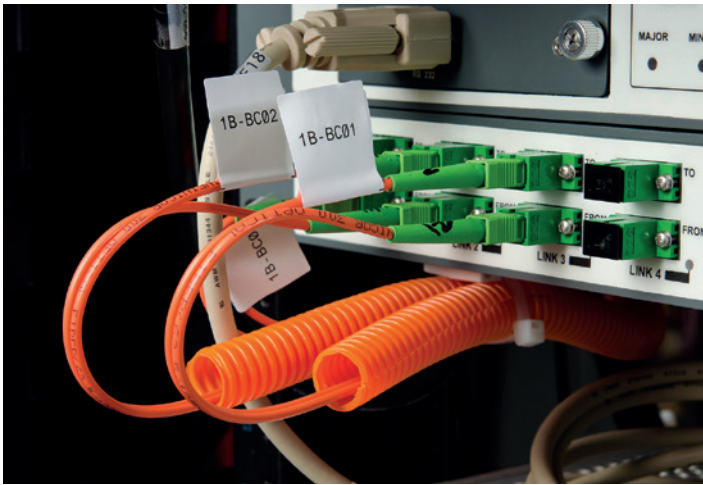


BESTÄNDIGKEIT GEGEN
HOHE TEMPERATUREN



ABLÖSBAR

Geben Sie die B-Nummer unter www.bradyeurope.com/tds ein, um weitere technische Informationen zu erhalten.



Kabelfahren

Kabelfahren sind eine ausgezeichnete Lösung, wenn für die ordnungsgemäße Kennzeichnung von Leitungen oder Kabeln zusätzliche Informationen oder ein Barcode erforderlich sind.

Die **B-425 Kabelfahren** aus Polypropylen eignen sich ideal zur Kennzeichnung von Glasfaserkabeln. Das äußerst flexible Material ist in P- oder T-Form erhältlich, sodass die Kontaktfläche zwischen dem Etikett und dem Glasfaserkabel minimiert werden kann.

Die **B-499 Kabelfahren aus Nylongewebe** lassen sich einfach um Kabel falten und sind auf beiden Seiten bedruckbar. Dieses Etikett bietet eine gute Beständigkeit gegen Hitze, Kälte, Öl, Schmutz und Chemikalien.

B-425 Kabelfahne aus Polypropylen



BESTÄNDIGKEIT
GEGEN KRAFTSTOFFE
UND ÖLE



BESTÄNDIGKEIT
GEGEN NIEDRIGE
TEMPERATUREN



BESTÄNDIGKEIT GEGEN
LÖSUNGSMITTEL UND
CHEMIKALIEN

B-499 Kabelfahne aus Nylongewebe



BESTÄNDIGKEIT
GEGEN ABRASION



BESTÄNDIGKEIT
GEGEN KRAFTSTOFFE
UND ÖLE

Geben Sie die B-Nummer unter www.bradyeurope.com/tds ein, um weitere technische Informationen zu erhalten.



Kabelmarkierer

Kabelmarkierer eignen sich ideal für die Kennzeichnung im Innen- und im Außenbereich. Sie werden meist mithilfe von Kabelbindern befestigt und bieten eine praktische Lösung zur Kennzeichnung von dicken Kabeln oder Kabelbündeln. Kabelanhänger bieten viel Platz für Kennzeichnungsdaten. Sie sind sehr reißfest und beständig gegen Lösungsmittel und hohe Temperaturen. Sie sind in vielen Farben erhältlich.

Brady empfiehlt die Kabelanhänger **B-109**, **B-145**, **B-7643**, **B-7598** und **B-7599** für die verschiedensten Anforderungen bei der Kabelkennzeichnung.



B-109/B-145



BESTÄNDIGKEIT GEGEN KRAFTSTOFFE UND ÖLE



BESTÄNDIGKEIT GEGEN HOHE TEMPERATUREN



BESTÄNDIGKEIT GEGEN NIEDRIGE TEMPERATUREN



REISSFESTIGKEIT



BESTÄNDIGKEIT GEGEN KRAFTSTOFFE UND ÖLE



BESTÄNDIGKEIT GEGEN NIEDRIGE TEMPERATUREN



BESTÄNDIGKEIT GEGEN LÖSUNGSMITTEL UND CHEMIKALIEN,



REISSFESTIGKEIT

B-7643



BESTÄNDIGKEIT GEGEN KRAFTSTOFFE UND ÖLE



BESTÄNDIGKEIT GEGEN NIEDRIGE TEMPERATUREN



BESTÄNDIGKEIT GEGEN LÖSUNGSMITTEL UND CHEMIKALIEN,



REISSFESTIGKEIT

B-7598



ABRIEB



BESTÄNDIGKEIT GEGEN KRAFTSTOFFE UND ÖLE



BESTÄNDIGKEIT GEGEN HOHE TEMPERATUREN



BESTÄNDIGKEIT GEGEN LÖSUNGSMITTEL UND CHEMIKALIEN,



REISSFESTIGKEIT

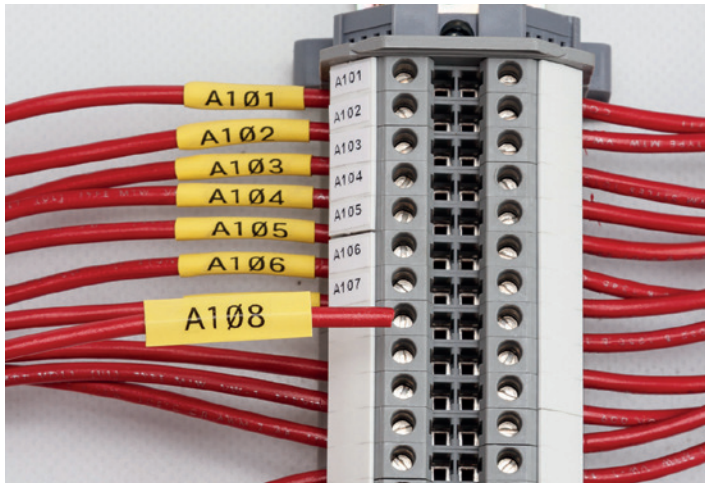


BESTÄNDIGKEIT GEGEN NIEDRIGE TEMPERATUREN



UV-BESTÄNDIGKEIT

Geben Sie die B-Nummer unter www.bradyeurope.com/tds ein, um weitere technische Informationen zu erhalten.



Schrumpfschläuche

Schrumpfschläuche sind eine sehr flexible Kennzeichnungslösung. Sie lassen sich am Kabel in die richtige Position schieben und dann im Wärmeschrumpfverfahren fixieren. So kann die Position der Schrumpfschläuche nach dem Anschluss der Kabel angepasst werden. Der Schrumpfschlauch muss vor dem Abschluss auf das Kabel geschoben werden.

Der **B-342 PermaSleeve™ Schrumpfschlauch aus Polyolefin** ist in zahlreichen Farben erhältlich und bietet eine sehr gute Beständigkeit gegen hohe Temperaturen (135 °C) sowie Chemikalien und Lösungsmittel. Mit einem Drucker von Brady lassen sich die Schrumpfschläuche mit gut leserlichem Text bedrucken, um eine zuverlässige Kennzeichnung von Kabeln und Leitungen zu gewährleisten.

Der **B-7641 halogenfreie Schrumpfschlauch mit geringer Rauchentwicklung** bietet ausgezeichnete Beständigkeit gegen UV-Strahlung, Feuchtigkeit und Lösungsmittel sowie sehr gute Entflammbarkeitsseigenschaften (EN 45545-2). Dieser Schrumpfschlauch unterstützt Sie bei der Einhaltung von gesetzlichen Vorschriften zur Freisetzung von Rauch und Chemikalien bei einem Brand.

B-7641 Halogenfreier Schrumpfschlauch mit geringer Rauchentwicklung



BESTÄNDIGKEIT
GEGEN ABRIB



BESTÄNDIGKEIT GEGEN
LÖSUNGSMITTEL UND
CHEMIKALIEN



SELBSTVERLÖSCHEND
SCHWER ENTFLAMMBAR



UV-BESTÄNDIGKEIT

B-342 PermaSleeve Schrumpfschlauch

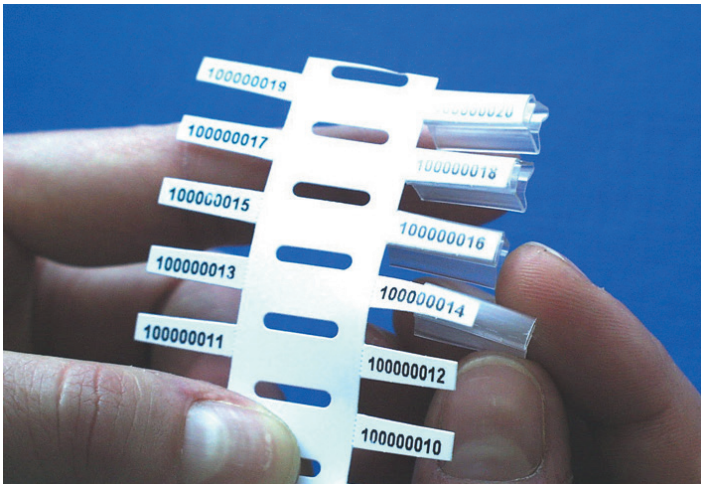


BESTÄNDIGKEIT
GEGEN NIEDRIGE
TEMPERATUREN



SELBSTVERLÖSCHEND
SCHWER ENTFLAMMBAR

Geben Sie die B-Nummer unter www.bradyeurope.com/tds ein, um weitere technische Informationen zu erhalten.



Stabile Kennzeichnungen

Brady bietet auch ein vollständiges Sortiment an stabilen Kabelkennzeichnungen aus PVC oder Polycarbonat an.

Brady empfiehlt **B-7697 DuraSleeve Einsteckschilder**, die in Gelb und Weiß erhältlich sind und sich für zahlreiche Kabel eignen. Die bedruckbaren DuraSleeve Einsteckschilder werden in einen transparenten, festen PVC-Halter eingeschoben, der das Schild und den aufgedruckten Text zuverlässig schützt. Durch seine besondere Form passt sich der aufsteckbare Halter an verschiedene Durchmesser an.

Brady bietet ein **umfassendes Sortiment an Anhängern und Trägern sowie stabile, aufsteckbare Kennzeichnungslösungen** aus PVC oder Polycarbonat an. Die stabilen Kabelkennzeichnungen sind beständig gegen Temperaturen von -30 °C bis 80 °C (PVC) bzw. -40 °C bis 140 °C (Polycarbonat) und eignen sich ideal als Alternative zu Kabeletiketten.



Geben Sie die B-Nummer unter www.bradyeurope.com/tds ein, um weitere technische Informationen zu erhalten.



BradyGrip™

Bedruckbares Klettband

Das BradyGrip™ bedruckbare Klettband ist eine einzigartige Lösung, mit der Kennzeichnungen einfach gedruckt und an Kabelbündeln angebracht werden können. Eine griffige Rückseite erleichtert das Ablösen oder Versetzen – somit ist keine kostenaufwändige Nacharbeit notwendig. Drucken und anbringen – ganz einfach.

- **Höhere Effizienz:** Maximieren Sie die Betriebszeit dank einer schnelleren, bedruckbaren Kennzeichnung für Kabelbündel.
- **Einfach anbringen, einfach ablösen:** Anbringen, Versetzen und Entfernen mit exklusivem bedruckbarem Material, das sich ablösen lässt.
- **Sicher:** Eine schonende Alternative zu Kabelbindern aus Nylon.
- **Äußerst flexibel:** Passen Sie Etiketten kundenspezifisch an große oder kleine Projekte an, indem Sie auf Materialien mit unterschiedlichen Breiten drucken.





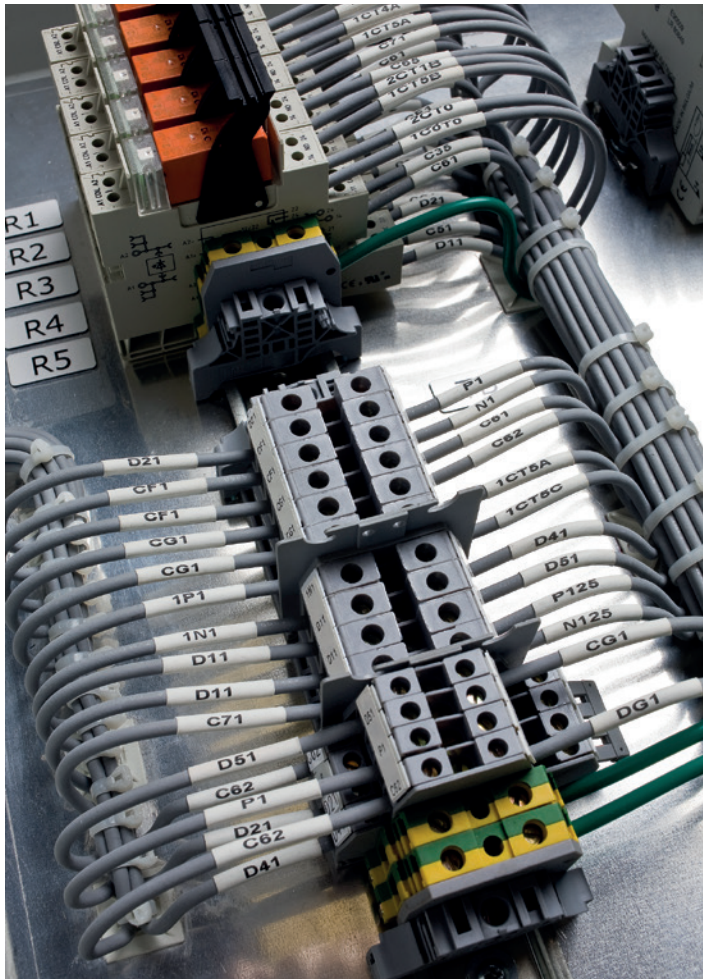
Komponenten-kennzeichnung

Zusätzlich zu zahlreichen Leitungen und Kabeln umfassen elektrische Installationen sowie Einrichtungen für die Sprach- und Datenkommunikation auch eine große Anzahl von kleinen und mittelgroßen Komponenten. Es empfiehlt sich, diese Komponenten nach Funktion oder Anzahl zu kennzeichnen, um schnellere Wartungsarbeiten und betriebliche Abläufe zu ermöglichen.

Brady bietet verschiedene Spezialetiketten für unterschiedliche Komponenten, wie zum Beispiel:

- Klemmblöcke und Stromkästen
- EPREP-Typenschilder für elektrische Schathtafeln
- Patch-Panels
- Anschlüsse

Auf den folgenden Seiten wird eine Auswahl beliebter Lösungen für die Komponentenkennzeichnung vorgestellt. Unser vollständiges Sortiment finden Sie auf unserer Webseite unter www.bradyeurope.com.



Kennzeichnung von Klemmblöcken und Stromkästen

Die Kennzeichnung von Klemmblöcken mithilfe von vorbedruckten Clips ist immer noch sehr beliebt. Es gibt jedoch eine praktische und kostengünstige Alternative – Etiketten, die direkt am Clip oder am Klemmblock angebracht werden können. Große Bestände an vorbedruckten Clips sind dabei nicht erforderlich. Sie benötigen lediglich ein paar leere Clips in unterschiedlichen Größen und einen Drucker, mit dem die Etiketten zur Komponenten- und Kabelkennzeichnung bedruckt werden können.

Brady empfiehlt für Klemmblöcke die **B-498 repositionierbaren Etiketten**, die eine ausgezeichnete Klebkraft bieten, sich aber trotzdem einfach wieder ablösen und an einer anderen Stelle wieder anbringen lassen.

Typ: Das Menü des tragbaren Brady-Druckers enthält für Klemmblöcke und Stromkästen vordefinierte Etikettentypen, mit denen Sie bei der Erstellung dieser Kennzeichnungen Zeit sparen können.

B-498 Wiederablösbares Etikett für Klemmblöcke



BESTÄNDIGKEIT
GEGEN ABRIEB



BESTÄNDIGKEIT GEGEN
NIEDRIGE TEMPERATUREN

Geben Sie die B-Nummer unter www.bradyeurope.com/tds ein, um weitere technische Informationen zu erhalten.



EPREP-Typenschilder für elektrische Schalttafeln

Die Wahl der passenden Gravurschilder für elektrische Schalttafeln kann sehr schwierig sein, und häufig müssen diese Schilder im Voraus bestellt werden.

Brady empfiehlt das innovative **B-593/B-7593 EPREP-Typenschild**, das aus Polyester gefertigt ist und über ein Schaumprofil sowie eine Hochglanzbeschichtung verfügt. Es wurde speziell als Ersatz für gravierte und gestanzte Typenschilder zur Kennzeichnung von elektrischen Komponenten, Schaltschränken, Drucktasten und Patch-Panels konzipiert und kann direkt vor Ort bedruckt werden. Sie können an Ort und Stelle entscheiden, wie Ihre Typenschilder aussehen sollen.

B-593/B-7593 EPREP-Typenschild



BESTÄNDIGKEIT
GEGEN ABRIB



BESTÄNDIGKEIT
GEGEN KRAFTSTOFFE
UND ÖLE



BESTÄNDIGKEIT GEGEN
LÖSUNGSMITTEL UND
CHEMIKALIEN



BESTÄNDIGKEIT
GEGEN NIEDRIGE
TEMPERATUREN



UV-BESTÄNDIGKEIT

Geben Sie die B-Nummer unter www.bradyeurope.com/tds ein, um weitere technische Informationen zu erhalten.



Kennzeichnung von Patch-Panels und Anschlüssen

Anschlüsse in der Telekommunikation werden meist manuell mit einem Stift gekennzeichnet. Häufig führt dies dazu, dass die Informationen im Lauf der Zeit verblasen oder ganz verloren gehen. Mit einem gedruckten Etikett in hoher Qualität lassen sich diese Probleme vermeiden.

Brady empfiehlt die **B-412 Polypropylen-Anhänger** oder die **B-422/B-423/ B-430 Polyester-Etiketten** zur Kennzeichnung von Patch-Panels und Anschlüssen. Diese beständigen Materialien bieten hohe Reißfestigkeit und sind in verschiedenen Größen zur Kennzeichnung von Racks, Einbauschächten, Rahmen, Einschüben und anderen Sprach- und Datengeräten erhältlich. Sie können bedruckt, zugeschnitten und dann als Einschub-Streifen oder mit Klebstoff an Patch-Panels angebracht werden.

B-412 Polypropylen-Anhänger



BESTÄNDIGKEIT
GEGEN ABRIEB



BESTÄNDIGKEIT
GEGEN KRAFTSTOFFE
UND ÖLE



BESTÄNDIGKEIT
GEGEN HOHE
TEMPERATUREN



BESTÄNDIGKEIT
GEGEN NIEDRIGE
TEMPERATUREN

B-422 Polyester-Etikett



BESTÄNDIGKEIT
GEGEN ABRIEB



BESTÄNDIGKEIT
GEGEN KRAFTSTOFFE
UND ÖLE



BESTÄNDIGKEIT
GEGEN HOHE
TEMPERATUREN



BESTÄNDIGKEIT
GEGEN NIEDRIGE
TEMPERATUREN



UV-BESTÄNDIGKEIT

B-423/B-430 Polyester-Etiketten



BESTÄNDIGKEIT
GEGEN ABRIEB



BESTÄNDIGKEIT
GEGEN KRAFTSTOFFE
UND ÖLE



BESTÄNDIGKEIT
GEGEN HOHE
TEMPERATUREN

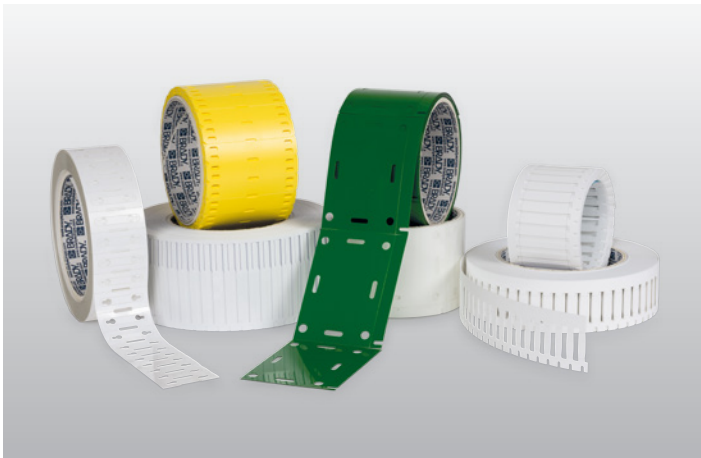


BESTÄNDIGKEIT
GEGEN NIEDRIGE
TEMPERATUREN



UV-BESTÄNDIGKEIT

Geben Sie die B-Nummer unter www.bradyeurope.com/tds ein, um weitere technische Informationen zu erhalten.



Kundenspezifische Kennzeichnungs-lösungen

Kundenspezifische Kennzeichnungslösungen können gemäß Ihren konkreten Anforderungen erstellt werden.

Bei kundenspezifischen Etiketten werden häufig die folgenden Merkmale individuell gestaltet:

- Bestimmte Formen und Maße
- Bestimmte Farben: Erscheinungsbild des Materials durch Etikettenfarben
- Bestimmte Materialien für verschiedene Anforderungen: Beständigkeit gegen Chemikalien oder UV-Strahlung, Kratzfestigkeit
- Bestimmte Aufdrucke oder Layouts



Mit dem umfassenden Know-how von Brady im Bereich Kennzeichnung und Materialien sowie Bradys Erfahrungen in Forschung und Entwicklung können bei Bedarf kundenspezifische Kennzeichnungsetiketten für Ihre Anforderungen entwickelt werden. Jedes kundenspezifische Etikett von Brady kann auf dem BMP71 Etikettendrucker und den Etiketten-Tischdruckern (BBP12, BradyPrinter i3300 und BradyPrinter i7100) gedruckt werden.



Leistungsstarkes Drucken mit tragbaren Druckern

Mithilfe unserer professionellen tragbaren Etikettendrucker können Sie jedes Kabel überall ganz nach Bedarf kennzeichnen.

Unsere tragbaren Drucksysteme ermöglichen das Drucken hochspezialisierter Leitungs-, Kabel- und Komponentenetiketten direkt bei Bedarf für den Einsatz im elektrischen Bereich sowie in Netzwerken und Rechenzentren.

- Speichern Sie ganz einfach Ihre bevorzugten Etikettenformate zur späteren Wiederverwendung.
- Gestalten Sie schnell das passende Etikett direkt vor Ort, entweder auf dem Drucker oder auf Ihrem Smartphone.
- Verbinden Sie Ihren Laptop, damit Sie mithilfe von Brady Workstation noch mehr Etiketten gestalten können.
- Rufen Sie Anwendungsvorlagen und Daten für die Etiketten per E-Mail oder USB aus Ihrem Büro ab
- Drucken Sie die Etiketten auf hochwertigen Materialien, die stets zuverlässig haften und gut lesbar bleiben.



Drucken großer Mengen

Drucken Sie ganz einfach Tausende von Etiketten direkt in Ihrem Betrieb. Es ist möglich, Etiketten in 5 Sekunden zu drucken und an Kabeln anzubringen.

Mit unseren äußerst präzisen Etiketten-Tischdruckern können Sie große Etikettenmengen direkt in Ihrem Betrieb drucken. Für Unternehmen, die große Mengen nicht gekennzeichnete Kabel bewältigen müssen, bieten wir auch automatisierte Druckapplikator-Systeme an, die ein Kabel in weniger als 5 Sekunden kennzeichnen können.

Alle unsere Tischdrucksysteme sind vollständig kompatibel mit den Brady Workstation-Apps für die Etikettengestaltung. Sie können mit unseren Etikettenmaterialien kommunizieren, damit schon beim ersten Mal das richtige Etikett gedruckt wird. So können Sie Etikettenverschwendung vermeiden und die Effizienz steigern.



Vorbedruckte Kennzeichnungsetiketten

Vorbedruckte Kennzeichnungskarten eignen sich für alle Produkte, die keine spezielle Vertiefung für die Kennzeichnung haben. Sie bieten eine einheitliche Lösung für ein weites Spektrum von Anwendungen, wie beispielsweise Klemmblöcke, Leitungen und Kabel sowie verschiedene industrielle Geräte. Der Vorteil dieser Kennzeichnungskarten ist, dass Sie Ihre Projektbeschreibung darauf vermerken können und dass sich die vorbedruckten Etiketten leicht von der Karte lösen lassen.

Brady bietet auch vorbedruckte Kennzeichnungskarten für Leitungen und Kabel. Die Kennzeichnungskarten enthalten vorgedruckte Zahlen und Buchstaben, die zur Kennzeichnung von Leitungen und Kabeln ganz einfach abgerissen werden können.

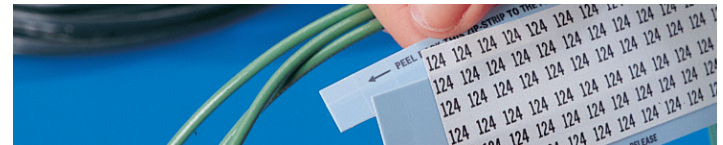
Außer den Kennzeichnungskarten bietet Brady auch Etiketten, die mit einem farbigen Sicherheitshinweis vorbedruckt sind. Sie können mit einem Schwarzweißdrucker weitere Informationen auf diese Etiketten drucken und so maßgebliche Vorschriften einhalten.

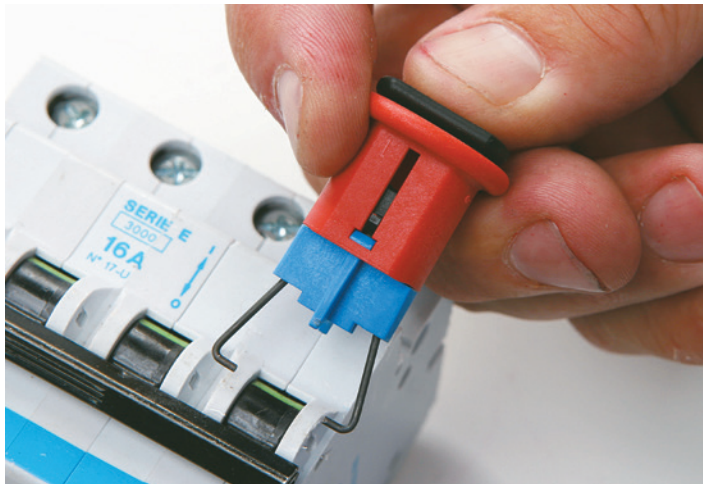


**Industry
Printers**



**Wire
Automation**





Lockout/Tagout im elektrischen Bereich

Außer Produkten für die Kennzeichnung von Leitungen, Kabeln und Komponenten bietet Brady auch Lockout/Tagout-Lösungen an. Diese Lösungen haben den Zweck, die Energiequellen von Maschinen vollständig abzuschalten, damit die Maschinen nicht in Betrieb genommen werden können. Brady bietet eine große Vielfalt an Lockout/Tagout-Lösungen für alle Energiequellen, wie spezielle Lockout-Vorrichtungen, beständige Vorhängeschlösser und Schlüssel, Services für das Erstellen von Prozeduren, Software für die Verwaltung von Prozeduren sowie ein modulares Schulungsvideo.

Zum Lockout/Tagout von elektrischen Geräten bietet Brady eine Lockout-Vorrichtung und ein Vorhängeschloss, um Schutzschalter in der Aus-Position zu sperren. Nach Abschluss der Wartungsarbeiten können nur Sie oder andere befugte Mitarbeiter die Stromzufuhr mithilfe des persönlichen Schlüssels wiederherstellen.

Weitere Informationen finden Sie unter www.bradyeurope.com/lockouttagout.





Afrika
Randburg, Südafrika
Tel.: +27 11 704 3295
E-Mail: africa@bradycorp.com

Benelux
Zele, Belgien
Tel.: +32 (0) 52 45 78 11
E-Mail: benelux@bradycorp.com

Dänemark
Odense
Tel.: +45 66 14 44 00
E-Mail: denmark@bradycorp.com

Deutschland, Österreich und Schweiz
Egelsbach, Deutschland
Tel.: +49 (0) 6103 7598 660
E-Mail: germany@bradycorp.com

Frankreich
Roncq
Tel.: +33 (0) 3 20 76 94 48
E-Mail: france@bradycorp.com

Großbritannien, Nordirland und Irland
Banbury, Großbritannien
Tel.: +44 (0) 1295 228 288
E-Mail: uk@bradycorp.com

Italien
Gorgonzola
Tel.: +39 02 26 00 00 22
E-Mail: italy@bradycorp.com

Mittel- und Osteuropa
Bratislava, Slowakei
Tel.: +421 2 3300 4800
E-Mail: central_europe@bradycorp.com

Naher Osten FZE
Dubai, VAE
Tel.: +971 4881 2524
E-Mail: cs_me@bradycorp.com

Norwegen
Kjeller
Tel.: +47 70 13 40 00
E-Mail: norway@bradycorp.com

Spanien und Portugal
Madrid, Spanien
Tel.: +34 900 902 993
E-Mail: spain@bradycorp.com,
portugal@bradycorp.com

Schweden, Finnland, Baltische Staaten
Kista, Schweden
Tel.: +46 (0) 8 590 057 30
E-Mail: sweden@bradyeurope.com

Türkei
Istanbul
Tel.: +90 212 264 02 20/264 02 21
E-Mail: turkey@bradycorp.com

Ungarn
Budaörs
Tel.: +36 23 500 275
E-Mail: hungary@bradycorp.com

Unsere Mission ist die Entwicklung von
Kennzeichnungslösungen zum Schutz von Personen,
Produkten und Betriebsstätten

Zum Schutz der Umwelt beschränkt Brady
die Anzahl der Neudrucke.



Die aktualisierten Versionen können immer von
www.bradyeurope.com heruntergeladen werden.



Suchen Sie nach: EUR-O-750-GE



Y4131469

Ihr Fachhändler