



 BRADY

Oznaczanie wszelkich kabli i komponentów

Przewodnik po etykietach identyfikacyjnych do urządzeń
i komponentów elektrycznych oraz telekomunikacyjnych

Dlaczego warto sięgnąć po ten poradnik?

Dobrze oznakowane przewody, kable i komponenty zapewniają specjalistom błyskawiczny wgląd w sposób funkcjonowania i podłączenia danej instalacji. To z kolei umożliwia sprawniejsze przeprowadzanie napraw, modernizacji i uaktualnień w bardziej bezpieczny sposób, z ograniczeniem ryzyka błędu popełnionego przez człowieka.

Profesjonalne etykiety identyfikacyjne są bardziej złożone, niż może się wydawać. W zależności od wykonywanych zadań może się okazać, że lepiej wybrać etykietę z bardziej trwałego materiału, zapewniającego jej czytelność przez cały czas eksploatacji kabla lub komponentu.



Niniejszy przewodnik po etykietach identyfikacyjnych do urządzeń elektrycznych i telekomunikacyjnych zawiera podpowiedzi najskuteczniejszych opcji rozwiązań w zakresie identyfikacji w różnych sytuacjach, z którymi stykają się specjaliści w dziedzinie instalacji elektrycznych i telekomunikacyjnych.

Spis treści

2	Dlaczego warto sięgnąć po ten poradnik?
4	Korzyści płynące ze stosowania rozwiązań Brady
7	Znaczenie profesjonalnych etykiet
8	Czym jest profesjonalna etykieta?
12	Wskazówki i porady dotyczące skutecznej identyfikacji kabli i komponentów
15	Oznakowania przewodów i kabli
17	Etykiety owijane
19	Etykiety z flagami do oznaczania kabli
21	Przywieszki kablowe
23	Koszulki termokurczliwe
25	Szttywne znaczniki
27	BradyGrip
29	Identyfikacja komponentów
31	Identyfikacja listew zaciskowych i rozdzielnic
33	Oznaczenia zastępcze za płytki grawerowane paneli elektrycznych
35	Identyfikacja paneli krosowniczych i gniazdek
37	Niestandardowe rozwiązania w zakresie identyfikacji
39	Możliwość drukowania etykiet na miejscu
51	Wysokowydajne drukarki
53	Gotowe etykiety identyfikacyjne
55	Procedury Lockout/Tagout dotyczące instalacji elektrycznych

Korzyści płynące ze stosowania rozwiązań Brady

Bogata oferta produktów

„Wybraliśmy firmę Brady z uwagi na różnorodność oferowanych przez nią etykiet”.

Firma Brady może się poszczycić największą ofertą produktów na rynku, zapewniającą kompleksowe rozwiązania w zakresie identyfikacji w dowolnym kontekście. Oznacza to, że oferta firmy Brady wyróżnia się profesjonalizmem i jest niezwykle korzystna ekonomicznie. Jeśli potrzebujesz nowego rozwiązania w zakresie identyfikacji, możesz polegać na naszych chemikach i inżynierach, którzy opracują dla Ciebie całkowicie nowy rodzaj etykiety, poczynwszy od nowego połączenia poszczególnych warstw etykiety po specjalnie opracowane kleje lub tusze.

Jeśli zależy Ci przede wszystkim na wydajności

„Etykiety marki Brady są trwałe i nie odpadają — tego właśnie szukaliśmy”.

Firma Brady oferuje wiele różnorodnych materiałów, znaczników, tuszy, taśm, nośników i specjalistycznych klejów, mających za zadanie zapewnić trwałość etykiet w trudnych warunkach i ich dobre przyleganie do chropowatych lub malowanych powierzchni.

Ponad 100 lat doświadczenia

„Fantastycznie jest być klientem firmy, której można zaufać”.

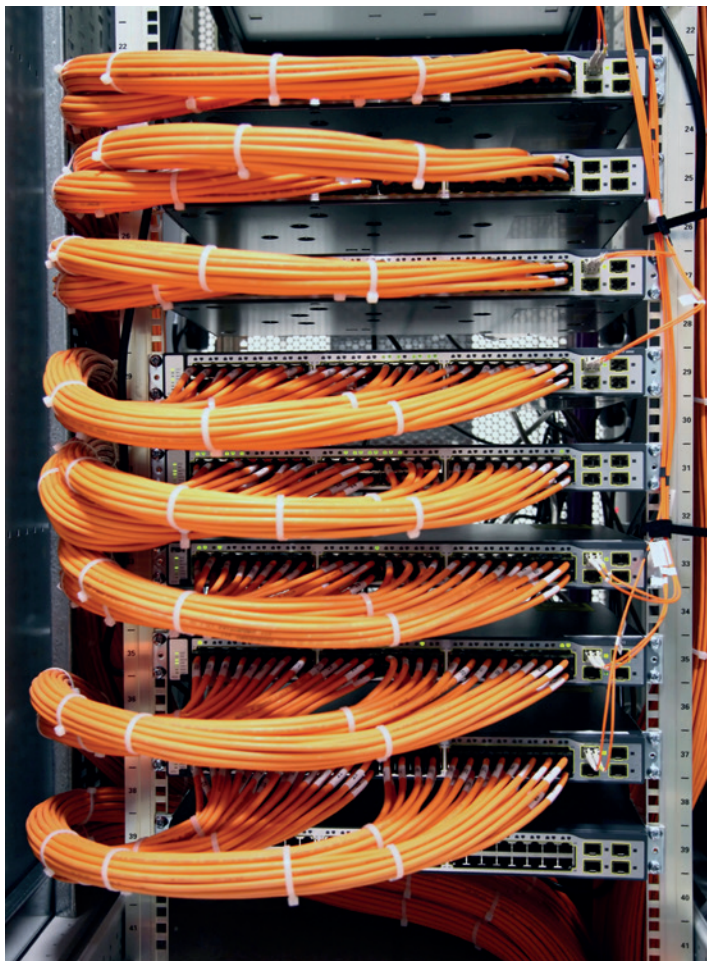
Wysokiej jakości systemy do identyfikacji komponentów i kabli dostarczane przez firmę Brady są wynikiem wieloletniej pracy nad rozwiązaniami do instalacji elektrycznych i telekomunikacyjnych.

Nasi klienci są przyczyną, dla której firma Brady funkcjonuje w branży od ponad 100 lat. Przez te lata nasi klienci wielokrotnie wyrażali uznanie dla specjalistycznych usług i pomocy oraz znajomości rynku oferowanych przez firmę Brady na podstawie wiedzy technicznej naszych ekspertów. Przy Waszym wsparciu planujemy kontynuować naszą działalność co najmniej przez kolejne 100 lat!

Wyśmienita dostępność

„Łatwość składania zamówień i szybka realizacja”.

Dzięki sieci ponad 1500 dystrybutorów w całej Europie i wsparciu oferowanemu przez działu usług i pomocy technicznej w każdym regionie Europy nasze etykiety identyfikacyjne, rozwiązania do drukowania i materiały eksploatacyjne są zawsze blisko Ciebie, co gwarantuje szybką realizację zamówienia.



Znaczenie profesjonalnych etykiet

Czy zdarzyło Ci się zmarnować cenny czas na zastanawianiu się nad przeznaczeniem poszczególnych przewodów?

Trwale, profesjonalne etykiety, zachowujące czytelność i pozostające na swoim miejscu nawet w trudnych warunkach eksploatacji, mają ogromne znaczenie dla skutecznej organizacji oraz sprawnego działania kabli i komponentów układów zasilania oraz sieci, a także kabli telekomunikacyjnych i informatycznych.

Profesjonalne rozwiązania do identyfikacji przewodów, kabli i komponentów umożliwiają:

- błyskawiczne ustalenie, które elementy należy sprawdzić podczas diagnostyki problemów;
- czytelne oznaczanie części objętych zaplanowanymi pracami konserwacyjnymi i modernizacyjnymi;
- monitorowanie historii, czasu eksploatacji i pochodzenia poszczególnych komponentów;
- dodawanie ostrzeżeń lub przestróg związanych z bezpieczeństwem.

Zastanów się, ile czasu lub pieniędzy tracisz, usiłując zidentyfikować nieoznaczony wadliwy kabel, przewód lub komponent.

Pomyśl, jaka presja towarzyszy przestojom maszyn, linii produkcyjnych, serwerów lub infrastruktury usługowej.

W takich chwilach profesjonalne rozwiązania do identyfikacji zwracają się z nawiązką.

Czym jest profesjonalna etykieta?

Profesjonalne etykiety identyfikacyjne zostały opracowane z myślą o stosowaniu w różnorodnych trudnych warunkach eksploatacyjnych. Aby ułatwić wybranie najlepszego rozwiązania do danego zastosowania nasze produkty przedstawione na dalszych stronach opatrzyliśmy następującymi oznaczeniami:



Odporność na ścieranie

Odporność na ścieranie sprawdzona z zastosowaniem aparatu Taber Abraser z kółkami ścierającymi model CS10 i odważnikami.



Odporność na paliwa/oleje

Odporność na paliwo/oleje badana poprzez zanurzenie w benzynie, płynie hamulcowym, oleju SAE 30WT, paliwie lotniczym JP-8, oleju MIL-H-5606.



Odporność na wysokie temperatury

Odporność na temperatury do 100°C.



Odporność na niskie temperatury

Etykiety poddane działaniu temperatury -40°C, -70°C lub -80°C przez 30 dni lub 1000 godzin.



Usuwalne

Oznacza, że materiał można czysto usunąć bez pozostawiania resztek kleju na powierzchni



Samogasnące niepalne

Oznacza, że materiał ma właściwości trudnopalne, co zapobiega rozprzestrzenianiu się pożaru i przerywa lub spowalnia procesy spalania.



Odporność na rozpuszczalniki / substancje chemiczne

Odporność potwierdzona testami zanurzeniowymi w MEK/ acetonie/toluenie/ksylenie.



Odporność na rozdarcie

Oznacza, że materiał jest odporny na skutki rozdarcia.



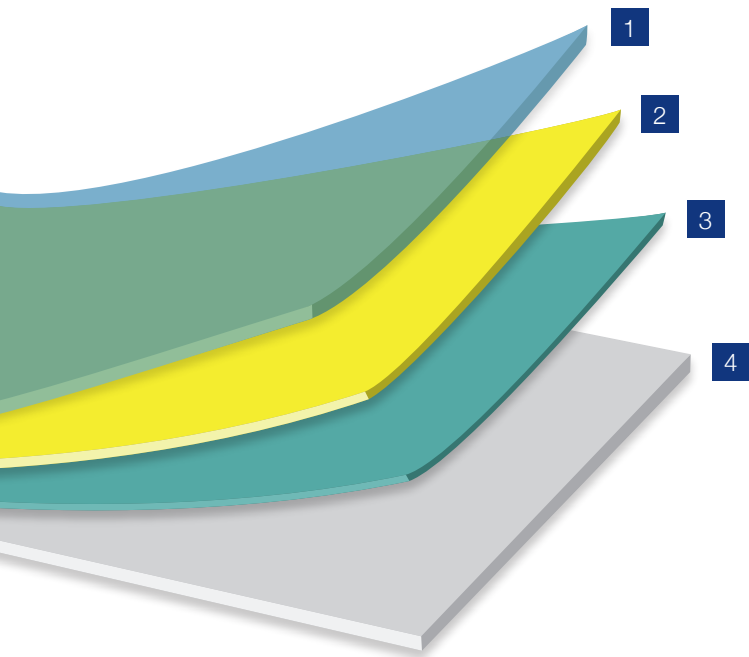
Odporność na promieniowanie UV

Oznacza, że materiał wytrzymuje działanie promieniowania UV, dzięki czemu jest mniej podatny na blaknięcie.

Typowa konstrukcja profesjonalnej etykiety

O charakterystyce, odporności, funkcjonalności i trwałości etykiety decyduje połączenie podkładu, warstwy klejącej, podłoża (warstwy właściwej) oraz wierzchniej powłoki.

- 1 Wierzchnia powłoka odpowiada za kolor i wykończenie etykiety, przyjmuje nadruk oraz zwiększa jej odporność na warunki pogodowe, ogień, substancje chemiczne i wysoką temperaturę.
- 2 Podłoże nadaje etykietce kształt i zapewnia jej właściwości mechaniczne, takie jak wytrzymałość i elastyczność, oraz fizyczne, to znaczy odporność na oddziaływanie substancji chemicznych i temperatury.
- 3 Warstwa klejąca służy do zamocowania etykiety do wybranej powierzchni, sprawiając, że trwale przylega w różnych warunków otoczenia.
- 4 Podkład etykiety to niezwykle cienka warstwa zabezpieczająca etykietę samoprzylepną, zanim zostanie przyklejona w miejscu docelowym.



Wskazówki i porady dotyczące skutecznej identyfikacji kabli i komponentów

Profesjonalne etykiety identyfikacyjne umożliwiają oznakowanie każdego typu przewodu, kabla i komponentu dzięki szerokiemu wyborowi stylów, rozmiarów oraz materiałów dostosowanych do konkretnych potrzeb i wymagań. Jaka etykieta będzie najlepsza?

Materiał

Etykiety do identyfikacji kabli i komponentów mogą być wykonane z różnych materiałów. To, który materiał jest najlepszy do określonego zastosowania, jest uzależnione od warunków eksploatacji etykiety.

- Etykiety poliolefinowe i koszulki termokurczliwe zachowują czytelność w warunkach wysokiej wilgotności oraz odznaczają się doskonałą odpornością na oddziaływanie substancji chemicznych i wysokich temperatur.
- Etykiety winylowe cechują się wysoką odpornością na oddziaływanie oleju i brudu, a także świetnie nadają się do stosowania na nierównych powierzchniach. Etykiety winylowe charakteryzują się również bardzo dużą odpornością na promieniowanie UV i są dostępne w ponad 10 standardowych wersjach kolorystycznych.
- Etykiety nylonowe odznaczają się doskonałą odpornością na oddziaływanie substancji chemicznych i temperatur w zakresie od -196°C do $+121^{\circ}\text{C}$. Idealnie sprawdzają się na powierzchniach wypukłych, są także bardzo wytrzymałe i elastyczne.

Grubość kabla

W zależności od grubości przewodów lub kabli należy dobrać odpowiednie koszulki termokurczliwe lub etykiety samolaminujące, aby zapewnić ich odpowiednie dopasowanie. Warto skorzystać z następujących wskazówek:

- Wysokość koszulki termokurczliwej powinna stanowić co najmniej dwukrotność średnicy kabla.
- Etykiety samolaminujące powinny być $\pm 6,5$ raza większe od średnicy kabla ($2 r \times 2 \pi$).
- Etykiety owijane powinny być $\pm 3,5$ raza większe od średnicy kabla ($2 r \times \pi$).
- Bardzo grube kable można oznaczyć przy użyciu pasków i przywieszek do wiązek przewodów.

Podłączone kable

Jeśli występuje konieczność oznaczenia kabli lub przewodów, które zostały już podłączone, nie można w tym celu użyć koszulek termokurczliwych, ponieważ należy je nasunąć na przewód lub kabel. Można natomiast użyć przywieszek jako opcji bez przyklejania bądź etykiet samolaminujących, etykiet owijanych lub etykiet z flagami jako etykiet samoprzylepnych do oznaczania podłączonych kabli.

Typ kabla

Aby ograniczyć powierzchnię stykącą między przewodem lub kablem a rozwiązaniem w zakresie identyfikacji, należy użyć etykiety z flagą w kształcie litery P lub T. Etykiety tego typu w minimalnym stopniu przylegają do kabli, na przykład światłowodowych, a jednocześnie odznaczają się dużą powierzchnią, na której bez problemu można wydrukować kod lub kod kreskowy.

W przypadku wątpliwości, jakie rozwiązanie w zakresie identyfikacji kabli i komponentów najlepiej sprawdzi się w danym zastosowaniu, skontaktuj się ze specjalistą z firmy Brady.



Sięgnij po wysokiej klasy rozwiązania w zakresie identyfikacji marki Brady



Ponieważ nie możesz polegać na etykietach niskiej jakości

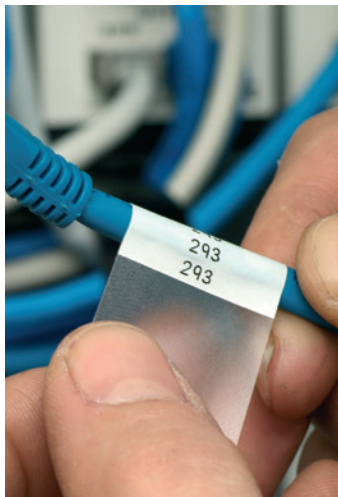
Oznakowania przewodów i kabli

Firma Brady oferuje rozwiązania w zakresie identyfikacji dowolnych przewodów lub kabli użytkowanych w różnorodnych środowiskach. Etykiety marki Brady zostały opracowane na podstawie badań i testów z myślą o uzyskaniu maksymalnej trwałości, zapewniającej czytelność podczas przyszłych prac serwisowych dotyczących instalacji.

Jeśli zależy Ci przede wszystkim na wydajności, zaufaj sprawdzonym rozwiązaniom w zakresie identyfikacji przewodów i kabli marki Brady:

- Etykiety owijane
- Etykiety z flagami do oznaczania kabli
- Przywieszki kablowe
- Koszulki termokurczliwe
- Etykiety nasuwane

Na kolejnych stronach przedstawiono ofertę popularnych rozwiązań w zakresie identyfikacji przewodów i kabli. Pełną ofertę można znaleźć na stronie internetowej www.bradyeurope.com.



Etykiety owijane

Etykiety owijane marki Brady odznaczają się wysoką odpornością na blaknięcie i ścieranie. Służące do trwałego lub tymczasowego oznaczania kabli i przewodów etykiety owijane charakteryzują się doskonałą jakością druku oraz bardzo wysoką odpornością na oddziaływanie ekstremalnych temperatur, substancji chemicznych i paliw.

Winylowe etykiety samolaminujące B-427 do identyfikacji kabli zawierają trwałą, przezroczystą warstwę winylową z akrylową warstwą klejącą, wrażliwą na dociskanie. Etykiety mają białą (lub opcjonalnie w innym kolorze) strefę do zadruku oraz przezroczystą warstwę laminującą, owijającą się wokół etykiety i zapewniającą ochronę nadruku przed blaknięciem i ścieraniem. **Samolaminująca etykieta z funkcją obrotu B-427** marki Brady może zwiększyć tempo identyfikacji kabli, ponieważ zadruk na niej widać pod każdym kątem. Etykietę można obracać wokół kabla dzięki nieprzylepnej strefie zadruku oraz przezroczystemu, samoprzylepnemu laminatowi owiniętemu wokół kabla.

Etykiety B-498 z tkaniny winylowej z możliwością wielokrotnego przyklejania odznaczają się specjalną powłoką wierzchnią na płóciennym spodzie. Odznaczają się bardzo dobrą jakością druku i doskonałym przyleganiem, a jednocześnie można je wielokrotnie przeklejać przez pewien czas.

Etykieta samolaminująca / Etykieta samolaminująca z funkcją obrotu B-427



ODPORNOŚĆ
NA ŚCIERANIE



ODPORNOŚĆ
NA PALIWA/
OLEJE



SAMOGASNĄCE
NIEPALNE



ODPORNOŚĆ NA
PROMIENIOWANIE UV

Etykieta B-498 z tkaniny winylowej do wielokrotnego przyklejania



ODPORNOŚĆ
NA ŚCIERANIE

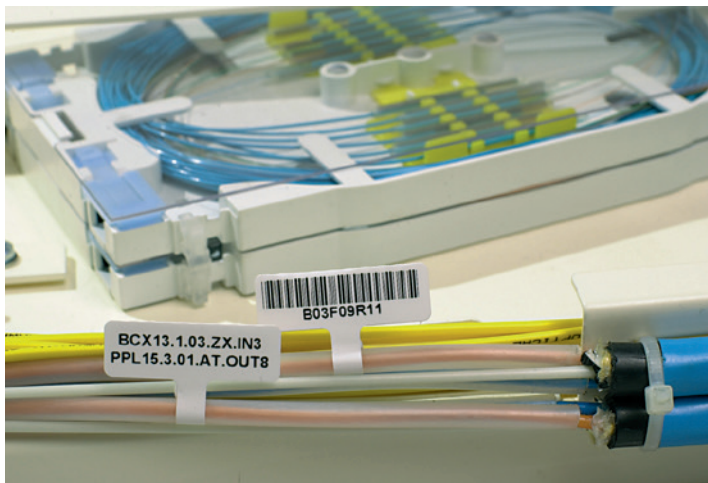
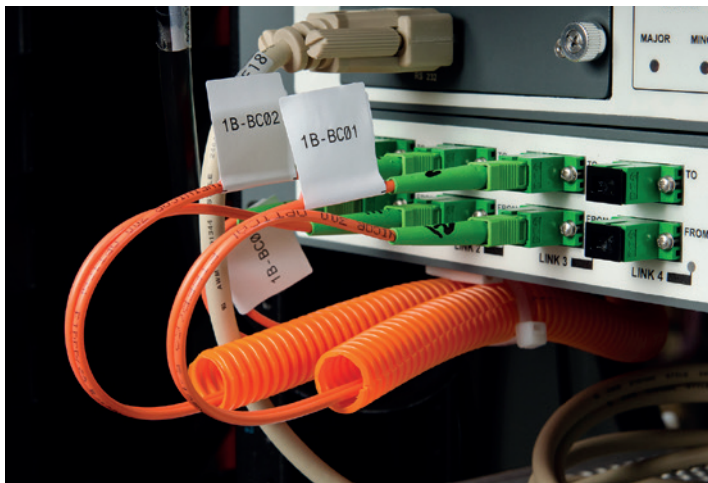


ODPORNOŚĆ
NA WYSOKIE
TEMPERATURY



USUWALNE

Aby uzyskać więcej informacji technicznych wpisz numer etykiety (B-number) na stronie internetowej www.bradyeurope.com/tds



Etykiety z flagami do oznaczania kabli

Etykiety z flagami do oznaczania kabli to doskonałe rozwiązanie w zakresie identyfikacji w sytuacji, gdy odpowiednie oznaczenie kabla lub przewodu wymaga podania większej ilości informacji lub kodu kreskowego.

Polipropylenowa etykieta B-425 z flagą do oznaczania kabli idealnie nadaje się do identyfikacji kabli światłowodowych. Jest wykonana z bardzo elastycznego materiału i dostępna w kształcie litery P lub T, co pozwala zminimalizować powierzchnię stykania się etykiety z kablem światłowodowym.

Etykieta B-499 z tkaniny nylonowej z flagą do oznaczania kabli można łatwo owinąć wokół przewodów, zaś nadruk można wykonać po obu stronach flagi. Ta etykieta charakteryzuje się wysoką odpornością na oddziaływanie wysokich i niskim temperatur, oleju, brudu i substancji chemicznych.

Polipropylenowa etykieta B-425 z flagą do oznaczania kabli



ODPORNOŚĆ
NA PALIWA/
OLEJE



ODPORNOŚĆ NA NISKIE
TEMPERATURY



ODPORNOŚĆ NA
ROZPUŠCZALNIKI /
SUBSTANCJE CHEMICZNE

Etykieta B-499 z tkaniny nylonowej z flagą do oznaczania kabli



ODPORNOŚĆ
NA ŚCIERANIE



ODPORNOŚĆ
NA PALIWA/
OLEJE

Aby uzyskać więcej informacji technicznych wpisz numer etykiety (B-number) na stronie internetowej www.bradyeurope.com/tds



Przywieszki kablowe

Przywieszki do kabli sprawdzają się doskonale zarówno w zastosowaniach wewnątrz pomieszczeń, jak i na zewnątrz. Są zazwyczaj mocowane przy użyciu opasek kablowych i doskonale nadają się do oznaczania grubych kabli lub wiązek przewodów. Przywieszki do kabli zapewniają dużo miejsca na informacje identyfikacyjne oraz charakteryzują się wysoką odpornością na rozdarcie, oddziaływanie rozpuszczalników oraz wysokich temperatur. Dostępne w wielu kolorach.

Brady oferuje przywieszki do kabli **B-109**, **B-145**, **B-7643**, **B-7598** i **B-7599** odpowiadające różnym potrzebom związanym z identyfikacją kabli.

B-109/ B-145



ODPORNOŚĆ NA
PALIWA/OLEJE



ODPORNOŚĆ
NA WYSOKIE
TEMPERATURY



ODPORNOŚĆ NA NISKIE
TEMPERATURY



ODPORNOŚĆ NA
ROZDARCIE

B-7599



ODPORNOŚĆ NA
PALIWA/OLEJE



ODPORNOŚĆ NA NISKIE
TEMPERATURY



ODPORNOŚĆ NA
ROZPUSZCZALNIKI /
SUBSTANCJE CHEMICZNE



ODPORNOŚĆ NA
ROZDARCIE

B-7643



ODPORNOŚĆ NA
PALIWA/OLEJE



ODPORNOŚĆ NA NISKIE
TEMPERATURY



ODPORNOŚĆ NA
ROZPUSZCZALNIKI /
SUBSTANCJE CHEMICZNE



ODPORNOŚĆ NA
ROZDARCIE

B-7598



ŚCIERANIE



ODPORNOŚĆ NA
PALIWA/OLEJE



ODPORNOŚĆ
NA WYSOKIE
TEMPERATURY



ODPORNOŚĆ NA
ROZPUSZCZALNIKI /
SUBSTANCJE
CHEMICZNE



ODPORNOŚĆ NA
ROZDARCIE

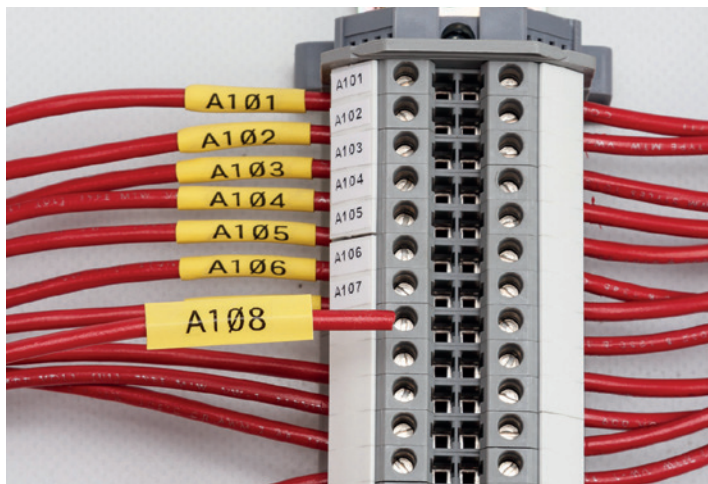


ODPORNOŚĆ NA NISKIE
TEMPERATURY



ODPORNOŚĆ NA
PROMIENIOWANIE UV

Aby uzyskać więcej informacji technicznych wpisz numer etykiety (B-number) na stronie internetowej www.bradyeurope.com/tds



Koszulki termokurczliwe

Koszulki termokurczliwe to elastyczne rozwiązanie w zakresie identyfikacji przewodów i kabli, z możliwością przesuwania wzdłuż kabla do momentu podgrzania i skurczenia się koszulki, co spowoduje jej unieruchomienie w żądanym miejscu. Takie właściwości pozwalają na dostosowanie położenia koszulki termokurczliwej już po podłączeniu kabla. Koszulkę termokurczliwą należy nasunąć na kabel przed jego podłączeniem.

Poliolefinowa koszulka termokurczliwa B-342 PermaSleeve™, dostępna w wielu kolorach, odznacza się bardzo wysoką odpornością na oddziaływanie temperatur (do 135°C) oraz substancji chemicznych i rozpuszczalników. Wyraźny, czytelny tekst wydrukowany na koszulce termokurczliwej do oznaczania przewodów i kabli przy użyciu drukarki Brady zapewnia niezawodną identyfikację przewodów.

Niedymiąca, bezhalogenowa koszulka termokurczliwa B-7641 charakteryzuje się doskonałą odpornością na oddziaływanie promieniowania UV, wilgotności i rozpuszczalników, a także ma wyśmienite właściwości palne (zgodne z normą EN 45545-2). Spełnia wymogi rządowych regulacji dotyczących poziomu emisji dymu i substancji chemicznych podczas pożaru.

Niedymiąca, bezhalogenowa koszulka termokurczliwa B-7641



ODPORNOŚĆ
NA ŚCIERANIE



ODPORNOŚĆ NA
ROZPUSSZCZALNIKI /
SUBSTANCJE CHEMICZNE



SAMOGASNĄCE NIEPALNE



ODPORNOŚĆ NA
PROMIENIOWANIE UV

Koszulka termokurczliwa B-342 PermaSleeve

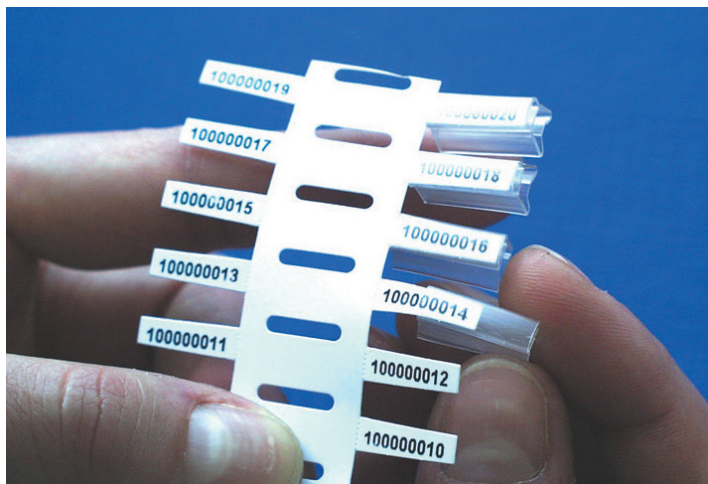


ODPORNOŚĆ
NA NISKIE
TEMPERATURY



SAMOGASNĄCE NIEPALNE

Aby uzyskać więcej informacji technicznych wpisz numer etykiety (B-number) na stronie internetowej www.bradyeurope.com/tds



Sztywne znaczniki

Firma Brady oferuje również pełną gamę sztywnych znaczników przewodów z PCV lub poliwęglanu.

Firma Brady poleca **etykiety B-7697 DuraSleeve**, dostępną w kolorze żółtym i białym, przeznaczoną do identyfikacji przewodów różnego rodzaju. Etykiety DuraSleeve z możliwością wykonywania nadruków są umieszczane w przezroczystej, sztywnej osłonie z PCV, odznaczającej się wyjątkową wytrzymałością i zapewniającej ochroną zadrukowanym wkładkom. Specjalny kształt osłonki nasadzanej na przewód umożliwia jej dostosowanie do różnych średnic przewodów.

Firma Brady oferuje **pełną gamę przywieszek i nośników oraz wpinanych, sztywnych rozwiązań w zakresie identyfikacji przewodów wykonanych z PCV lub poliwęglanu**. Sztywne znaczniki kablowe wytrzymują temperatury od -30°C do 80°C (PCV) lub od -40°C do 140°C (poliwęglan) i mogą stanowić alternatywę dla etykiet do kabli.

Aby uzyskać więcej informacji technicznych wpisz numer etykiety (B-number) na stronie internetowej www.bradyeurope.com/tds

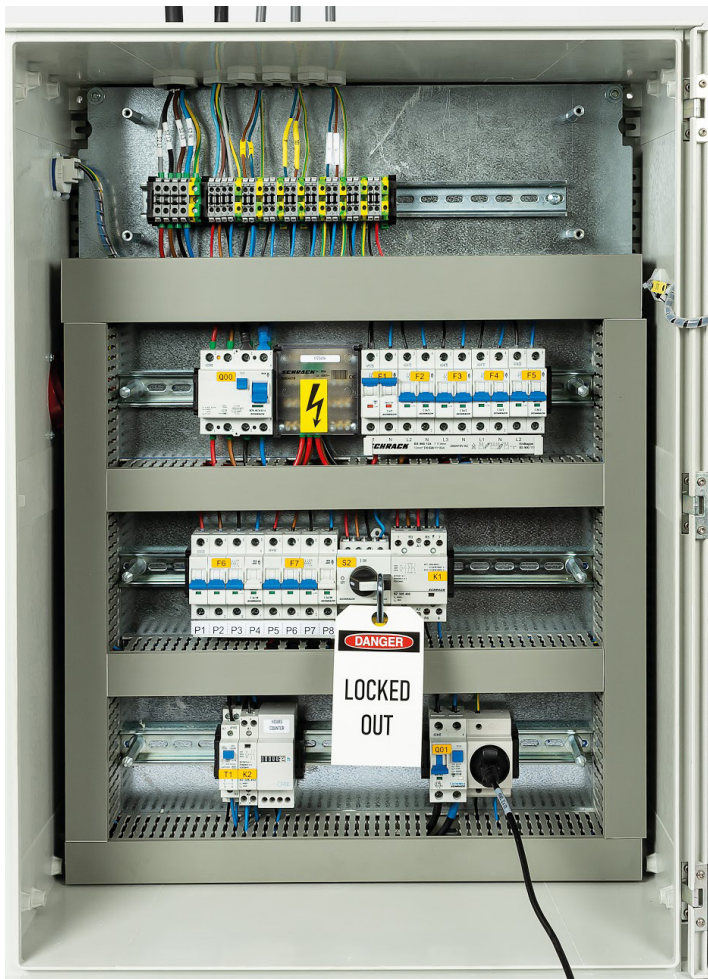


BradyGrip™

Materiał do druku etykiet na rzepy

Materiał do druku etykiet na rzepy BradyGrip™ to unikatowe rozwiązanie, które pozwala na łatwe drukowanie oznaczeń i umieszczanie na wiązkach. Przyczepne podłoże ułatwia przemieszczanie i zdejmowanie, bez konieczności kosztownych przeróbek. Wystarczy nadrukować i nałożyć – to takie proste.

- **Większa efektywność:** Maksymalne wykorzystanie czasu pracy dzięki szybszej identyfikacji wiązek kabli z możliwością zadruku.
- **Łatwe nakładanie i zdejmowanie:** unikatowy materiał z możliwością zadruku pozwala na nakładanie, przemieszczanie i zdejmowanie.
- **Bezpieczeństwo:** alternatywa dla nylonowych opasek kablowych eliminująca ryzyko uszkodzenia.
- **Wiele zastosowań:** możliwość dostosowania etykiet do dużych lub małych zadań poprzez drukowanie na materiałach o różnej szerokości.



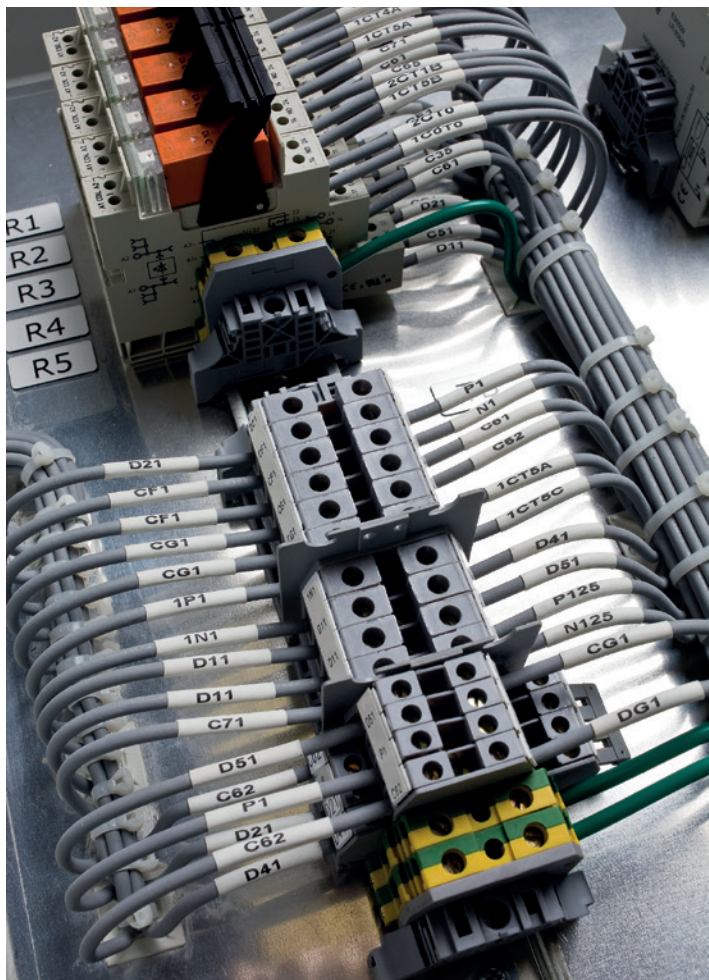
Identyfikacja komponentów

Poza ogromnymi ilościami przewodów i kabli instalacje elektryczne oraz telekomunikacyjne zawierają również dużą liczbę małych i średniej wielkości komponentów, których funkcje lub numery można oznaczyć w celu usprawnienia prac konserwacyjnych i inspekcji.

Firma Brady oferuje wiele specjalistycznych etykiet do identyfikacji komponentów, w tym:

- Oznaczenia listew zaciskowych i listew bezpieczników
- Oznaczenia zastępcze za płytki grawerowane paneli elektrycznych
- Oznaczenia paneli krosowniczych
- Oznaczenia gniazdek

Na kolejnych stronach przedstawiono ofertę popularnych rozwiązań w zakresie identyfikacji komponentów. Pełną ofertę można znaleźć na stronie internetowej www.bradyeurope.com.



Identyfikacja listew zaciskowych i rozdzielnic

Klipsy z gotowym nadrukiem wciąż są bardzo popularnym rozwiązaniem do identyfikacji listew zaciskowych. Etykiety, które można umieścić na klipsie bądź bezpośrednio na listwie zaciskowej, stanowią jednak ekonomiczną alternatywę, niewymagającą ponadto dużych zapasów klipsów z gotowym nadrukiem. Wystarczy mieć przy sobie puste klipsy w kilku rozmiarach oraz drukarkę do drukowania etykiet identyfikacyjnych komponentów oraz przewodów.

Firma Brady poleca **etykiety B-498 do oznaczania listew zaciskowych z możliwością wielokrotnego przyklejania**, odznaczające się doskonałym przyleganiem, a jednocześnie łatwością odklejenia i ponownego przyklejenia w innym miejscu.

Wskazówka: w menu drukarki mobilnej marki Brady należy wybrać opcje wstępnie zdefiniowanych typów etykiet do oznaczania listew zaciskowych i rozdzielnic, aby zoptymalizować czas tworzenia tego rodzaju znaczników.

Etykieta B-498 do oznaczania listew zaciskowych z możliwością wielokrotnego przyklejania



ODPORNOŚĆ
NA SCIERANIE



ODPORNOŚĆ NA NISKIE
TEMPERATURY

Aby uzyskać więcej informacji technicznych wpisz numer etykiety (B-number) na stronie internetowej www.bradyeurope.com/tds



Oznaczenia zastępcze za płytki grawerowane paneli elektrycznych

Wybór i zakup właściwych grawerowanych płytek opisowych paneli elektrycznych może sprawiać prawdziwy kłopot; często też takie płytki należy zamawiać z wyprzedzeniem.

Firma Brady poleca innowacyjną **etykiętę B-593/B-7593 EPREP**, wykonaną z poliestru z zastosowaniem taśmy z pianki kompresyjnej oraz błyszczącej powłoki wierzchniej. Ta etykieta została opracowana jako zamiennik grawerowanych i drukowanych tabliczek znamionowych do identyfikacji komponentów elektrycznych, rozdzielnic, przycisków oraz paneli krosowniczych i można ją drukować samodzielnie na miejscu. Oznacza to, że można podjąć decyzję odnośnie do wyglądu etykiety zastępującej płytkę grawerowaną, stojąc przed komponentem wymagającym oznakowania.

Etykieta B-593/B-7593 EPREP



ODPORNOŚĆ
NA SCIERANIE



ODPORNOŚĆ
NA PALIWA/
OLEJE



ODPORNOŚĆ NA
ROZPUSZCZALNIKI /
SUBSTANCJE CHEMICZNE



ODPORNOŚĆ NA NISKIE
TEMPERATURY



ODPORNOŚĆ NA
PROMIENIOWANIE UV

Aby uzyskać więcej informacji technicznych wpisz numer etykiety (B-number) na stronie internetowej www.bradyeurope.com/tds



Identyfikacja paneli krosowniczych i gniazdek

Gniazdko telekomunikacyjne są z reguły oznaczane ręcznie przy użyciu pisaka, co skutkuje problemami z czytelnością oznaczeń i utratą informacji wraz z upływem czasu. Etykieta z nadrukiem wysokiej jakości może być odpowiedzią na te problemy.

Firma Brady poleca **przywieszki B-412 z polipropylenu** lub **etykiety B-422/ B-423/B-430 z poliestru** do oznaczania paneli krosowniczych i gniazdek. Odnaczające się dużą wytrzymałością etykiety z trwałych materiałów są dostępne w wielu różnych rozmiarach, do oznaczania szaf, wnęk, ram, gniazd i innych komponentów instalacji telekomunikacyjnych. Można je drukować i docinać do rozmiarów uchwytów na oznaczenia panelu krosowniczych lub mocować za pomocą kleju.

Przywieszka B-412 z polipropylenu



ODPORNOŚĆ
NA SCIERANIE



ODPORNOŚĆ
NA PALIWA/
OLEJE



ODPORNOŚĆ
NA WYSOKIE
TEMPERATURY



ODPORNOŚĆ NA NISZKIE
TEMPERATURY

Etykieta B-422 z poliestru



ODPORNOŚĆ
NA SCIERANIE



ODPORNOŚĆ
NA PALIWA/
OLEJE



ODPORNOŚĆ
NA WYSOKIE
TEMPERATURY



ODPORNOŚĆ NA NISZKIE
TEMPERATURY



ODPORNOŚĆ NA
PROMIENIOWANIE UV

Etykieta B-423/B-430 z poliestru



ODPORNOŚĆ
NA SCIERANIE



ODPORNOŚĆ
NA PALIWA/
OLEJE



ODPORNOŚĆ
NA WYSOKIE
TEMPERATURY

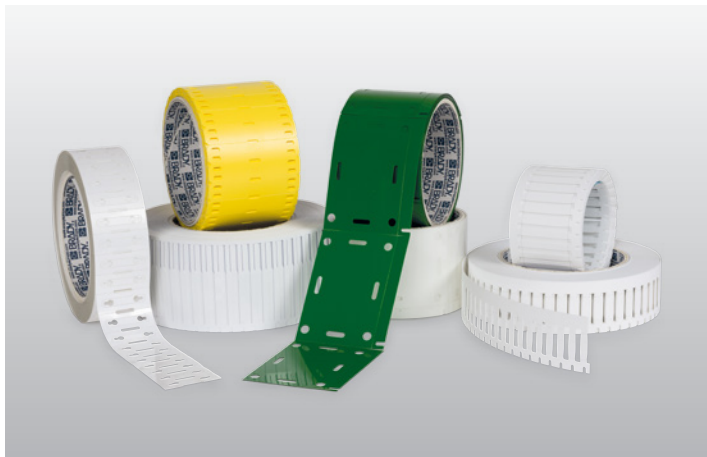


ODPORNOŚĆ NA NISZKIE
TEMPERATURY



ODPORNOŚĆ NA
PROMIENIOWANIE UV

Aby uzyskać więcej informacji technicznych wpisz numer etykiety (B-number) na stronie internetowej www.bradyeurope.com/tds



Niestandardowe rozwiązania w zakresie identyfikacji

Istnieje możliwość tworzenia niestandardowych rozwiązań w zakresie identyfikacji zgodnie ze specyfikacjami klienta.

Do często używanych niestandardowych etykiet należą:

- Etykiety w specjalnych kształtach i/lub rozmiarach
- Etykiety w specjalnych kolorach: oznaczanie materiału poprzez kolor etykiety
- Etykiety wykonane ze specjalnych materiałów dostosowanych do potrzeb klienta: odpornych na oddziaływanie substancji chemicznych, promieniowania UV, zarysowania
- Etykiety ze specjalnym rodzajem lub układem druku

Opracowując niestandardowe etykiety identyfikacyjne do konkretnych zastosowań, firma Brady może czerpać ze swojej rozległej specjalistycznej wiedzy w dziedzinie rozwiązań w zakresie identyfikacji, znajomości materiałów oraz zasobów w zakresie rozwoju i badań. Każdą etykietę niestandardową firmy Brady można wydrukować na drukarce etykiet BMP71 oraz stacjonarnych drukarkach etykiet (BBP12, BradyPrinter i3300 i BradyPrinter i7100).



Możliwość drukowania etykiet na miejscu

Możliwość drukowania etykiet na miejscu eliminuje konieczność noszenia przy sobie wielu różnych etykiet identyfikacyjnych. Wystarczy wybrać drukarkę najlepiej dostosowaną do indywidualnych potrzeb i kilka kaset z ulubionymi materiałami etykiet.

Rozwiązania do drukowania marki Brady umożliwiają drukowanie na żądanie najbardziej nawet specjalistycznych etykiet identyfikacyjnych przewodów, kabli i komponentów instalacji elektrycznych i telekomunikacyjnych. Drukarka zapamiętuje ulubione formaty etykiet, co umożliwia ich szybkie i łatwe ponowne użycie, a także obsługuje funkcję docinania etykiet do wymaganych rozmiarów. Wyposażona w aplikacje Brady Workstation do projektowania etykiet jest w stanie wydrukować nawet najbardziej skomplikowane etykiety identyfikacyjne.



Drukarka etykiet M710

Drukarka etykiet M710 to obecnie najszybsza i najbardziej zaawansowana drukarka mobilna. Obsługująca niezwykle bogatą gamę materiałów, w tym drukowanie etykiet niestandardowych, drukarka M710 jest wyposażona w duży i wyraźny ekran, jest łatwa do przenoszenia i ma wbudowaną klawiaturę dostępną w różnych konfiguracjach. Niezależnie od tego, czy potrzebujesz koszulek termokurczliwych, etykiet wykrawanych czy etykiet winylowych do stosowania zarówno w pomieszczeniach, jak i na zewnątrz, drukarka M710 z pewnością wydrukuje to na odpowiednim materiale.

- Ponad 500 wbudowanych symboli
- Możliwość szybkiego, dwuręcznego wpisywania
- Duża prędkość drukowania (76,20 mm/s)
- Ekran dotykowy
- Klawiatura QWERTY/AZERTY/QWERTZ/ z cyrylicą
- Akumulator litowo-jonowy z możliwością ładowania
- Idealna do drukowania dziennie 1000 etykiet ciągłych lub wykrawanych
- Maksymalna szerokość etykiety: 50,8 mm
- Obsługuje ponad 1300 części
- Działa z materiałami Authentic zapewniającymi lepszą komunikację między drukarką, materiałem, oprogramowaniem lub aplikacją



Drukarka etykiet M610

Drukarka etykiet M610 oferuje trwałość, jakiej wymaga Twoja praca. Jest mobilna i szybka, a dzięki bezprzewodowej łączności i szerokiej gamie trwałych etykiet sprosta wielu wyzwaniom z zakresu identyfikacji.

Dzięki specjalnie zaprojektowanej gumowej obudowie oraz wysokiej jakości ekranowi o żywych kolorach wytrzymała i niezawodna drukarka etykiet M610 stanie się Twoim zaufanym partnerem pierwszego wyboru we wszystkich zadaniach identyfikacji realizowanych na co dzień w kolejnych latach.

- Opcje łączności (USB 2.0, praca autonomiczna, Bluetooth)
- Duża prędkość drukowania (50,80 mm/s)
- Ekran w pełnej gamie kolorów
- Klawiatura QWERTY/AZERTY/QWERTZ/z cyrylicą
- Akumulator litowo-jonowy z możliwością ładowania
- Idealna do drukowania dziennie 750 etykiet wykrawanych lub ciągłych
- Maksymalna szerokość etykiety: 50,8 mm
- Obsługa 800 standardowych materiałów i etykiet niestandardowych
- Przechowywanie etykiet w drukarce
- Zwiększona trwałość dzięki odporności na upadki z wysokości do 1,8 m
- Możliwość pracy w trybie autonomicznym przy użyciu klawiatury lub podłączenia do komputera za pomocą BWS albo urządzenia mobilnego dzięki aplikacji Express Labels
- Działa z materiałami Authentic zapewniającymi lepszą komunikację między drukarką, materiałem, oprogramowaniem lub aplikacją



Drukarka etykiet M611

Drukarka etykiet M611 otwiera nowy etap ewolucji rozwiązań identyfikacyjnych. Teraz możesz sprawnie tworzyć w terenie nawet najbardziej skomplikowane etykiety tylko przy pomocy smartfona i darmowej aplikacji Express Labels firmy Brady oraz drukować je na drukarce etykiet M611 z wykorzystaniem niezawodnych materiałów etykiet klasy przemysłowej.

- Zgodna z urządzeniami z systemem Android (6.0 lub nowszym) oraz iOS (10 lub nowszym).
- Czytelny druk w rozdzielczości 300 dpi
- Kolorowy ekran dotykowy
- Automatyczny obcinak
- Automatyczne formatowanie etykiet
- Maksymalna szerokość etykiety: 50,8 mm
- Etykiety cięte, ciągłe i niestandardowe
- Wewnętrzny akumulator Li-Ion
- Szybkie i trwałe połączenie Bluetooth, które umożliwia nawet 5 jednoczesnych połączeń z urządzeniami
- Działa z materiałami Authentic zapewniającymi lepszą komunikację między drukarką, materiałem, oprogramowaniem lub aplikacją
- Przechowuj etykiety w drukarce z poziomu oprogramowania stacjonarnego lub aplikacji mobilnej



Drukarka etykiet BMP51

Drukarka etykiet BMP51 umożliwia szybsze, łatwiejsze i bardziej niezawodne drukowanie etykiet, a ponadto obsługuje wiele różnych materiałów w połączeniu z niezwykłą ostrością druku, łatwością formatowania, wygodnymi opcjami wyboru rozmiarów etykiet oraz możliwością przenoszenia. WiFi, Bluetooth, USB: drukarkę etykiet BMP51 można bez problemu połączyć z siecią, komputerem, laptopem lub smartfonem z oprogramowaniem Android bądź używać jej jako samodzielnego urządzenia.

- Łączność bezprzewodowa
- Duża prędkość drukowania (25,4 mm/s)
- Obcinarka z przytrzymywaniem etykiet
- Klawiatura QWERTY
- 8 baterii AA lub akumulator litowo-jonowy
- Idealna do drukowania dziennie 500 etykiet ciągłych lub wykrawanych
- Maksymalna szerokość etykiety: 38,10 mm
- Obsługuje 200 części



Drukarka etykiet BMP41

Drukarka etykiet BMP41 to wzmocniona drukarka mobilna, zapewniająca wszechstronne możliwości tworzenia etykiet o wybranej długości lub etykiet wykrawanych w dowolnym czasie i miejscu. Odznaczająca się doskonałą relacją jakości do ceny drukarka BMP41 umożliwia łatwiejsze i szybsze drukowanie etykiet, dzięki czemu możesz zająć się innymi obowiązkami.

- Odporna na upadki obudowa, sprawdzona w warunkach przemysłowych
- Wyjątkowe zróżnicowanie i trwałość materiałów
- Drukowanie do 250 etykiet dziennie z prędkością 33 mm/sekundę
- Duży podświetlany wyświetlacz LCD
- Klawiatura QWERTY
- Akumulator niklowo-wodorkowy
- Idealna do drukowania dziennie 250 etykiet wykrawanych lub ciągłych
- Maksymalna szerokość etykiety: 25,41 mm
- Obsługuje ponad 100 części



Drukarka etykiet M210

Kiedy już poznasz moc i wydajność drukarki do etykiet M210, będziesz chciał ją mieć tylko dla siebie. Pod wytrzymałą obudową kryją się inteligentne rozwiązania umożliwiające drukowanie etykiet do oznaczania przewodów, kabli i powierzchni płaskich.

- Bardzo wytrzymała obudowa z profilowanymi gumowymi elementami ochronnymi
- Łatwe w użyciu kasety drukujące
- Łatwa w obsłudze, ergonomiczna konstrukcja
- Klawiatura ABC
- 6 baterii AA lub akumulator litowo-jonowy
- Idealna w przypadku 100 etykiet dziennie
- Maksymalna szerokość etykiety: 19 mm
- Obsługuje ponad 90 części












Drukarka etykiet M211

Projektuj, przeglądaj i drukuj – za pomocą telefonu. Prosta i intuicyjna drukarka etykiet M211 sprawdzi się w każdym miejscu pracy - na pełnym naładowaniu działa cały dzień i jest odporna na upadki, wstrząsy oraz uderzenia.








- Bardzo wytrzymała obudowa z profilowanymi gumowymi elementami ochronnymi
- Łatwe w użyciu kasety drukujące
- Zaczep do paska umożliwia transport bez użycia rąk
- Bez klawiatury
- Akumulator litowo-jonowy
- Idealna w przypadku 100 etykiet dziennie
- Maksymalna szerokość etykiety: 19 mm
- Obsługuje ponad 90 części



Porównanie drukarek wg danych technicznych

	Przesuw etykiety	Maks. szerokość etykiet	Rozmiary tekstu	Obsługiwane części	Pojemność pamięci wewn.	Wbudowane symbole	Typy kodów kreskowych	Zasilanie
 M710 LABEL PRINTER	Ciągłe Wykrwane Długo roliki Niestandardowe	50,80 mm	4-174 pkt	1300	100 000 etykiet	Ponad 500	Code 128, Code 39, EAN-8, EAN-13, Interleaved 2 of 5, UPC-A, UPC-E, Data Matrix, kod QR; więcej na Brady Workstation	Akumulator litowo-jonowy z możliwością ładowania lub przewód zasilający
 M610 LABEL PRINTER	Ciągłe Wykrwane Długo roliki Niestandardowe	50,80 mm	4-174 pkt	+800	250 000 etykiet	Ponad 500	Code 128, Code 39, EAN-13, Interleaved 2 of 5, UPC-A, UPC-E, Data Matrix, kod QR; więcej na Brady Workstation	Akumulator litowo-jonowy z możliwością ładowania lub przewód zasilający
 M611 LABEL PRINTER	Ciągłe Wykrwane Długo roliki Niestandardowe	50,80 mm	4-174 pkt	+800	250 000 etykiet	Ponad 500	Code 128A, Code 128B, Code 128C, Code 39, GS1 Databar, HBC, Interleaved 2 of 5, UPC-A, UPC-E, Data Matrix, PDI4177, kod QR; więcej na Brady Workstation	Wewnętrzny akumulator litowo-jonowy z przewodem zasilającym
 BMP51 LABEL PRINTER	Ciągłe Wykrwane	38,10 mm	4-102 pkt	Ponad 200	25 000 etykiet	450	Code 39 Code 128 Za pośrednictwem oprogramowania	Akumulator litowo-jonowy z możliwością ładowania lub 8 baterii AA, lub przewód zasilający
 BMP41 LABEL PRINTER	Ciągłe Wykrwane	25,40 mm	4-72 pkt	+100	25 000 etykiet	450	Code 39 Code 128 Za pośrednictwem oprogramowania	Akumulator NiMH lub przewód zasilający
 M210 LABEL PRINTER	Ciągłe, wstępnie zymiarowane	19 mm	6-40 pkt	+90	12 etykiet	183	Code 128, Code 39, Data Matrix, kod QR	Akumulator litowo-jonowy z możliwością ładowania lub 6 baterii AA, lub przewód zasilający
 M211 LABEL PRINTER	Ciągłe, wstępnie zymiarowane	19 mm	4-150 pkt	+90	Zapisywanie plików za pomocą oprogramowania	Zależne od oprogramowania	Code 39 / Code 128 / Data Matrix / EAN 8 / JAN 8 / EAN 13 / JAN 13 / GS1-128 / HBC / PDI4177 / QR / UPC-A / UPC-E	Akumulator litowo-jonowy z możliwością ładowania przez USB-C

Porównanie drukarek wg zastosowań

Koszulki termo- kurcziwe	Samolam.	Owijane owijane	Z flagami	Przy- wieszka	Uchwyty z wkładkami	Na listwy zaciskowe	Etykiety zastępcze za grawerowane płytki paneli krosowniczych	Na panele krosownicze	Niestandardowe i zbiorcze
 M710 LABEL PRINTER	B-342 B-417 B-7641	B-427 B-498 B-499 B-642	B-425 B-499 B-595 B-483	B-109 B-412 B-7598 B-7643	B-7696 B-300 B-7596 B-7597	B-498 B-499	B-7593	B-412, B-422 B-423, B-428 B-430, B-483 B-488, B-498 B-499	Możliwość drukowanie etykiet niestandardowych i zbiorczych
 M610 LABEL PRINTER	B-342	B-427 B-417 B-642	B-425 B-499 B-595 B-483	B-109 B-412 B-7598 B-7643	B-7696 B-300 B-7596 B-7597	B-498 B-499	B-7593	B-412, B-422 B-423, B-428 B-430, B-483 B-488, B-498 B-499	Możliwość drukowanie etykiet niestandardowych i zbiorczych
 M611 LABEL PRINTER	B-342	B-427 B-417 B-642	B-425 B-499 B-595 B-483	B-109 B-412 B-7598 B-7643	B-7696 B-300 B-7596 B-7597	B-498 B-499	B-7593	B-412, B-422 B-423, B-428 B-430, B-483 B-488, B-498 B-499	Możliwość drukowanie etykiet niestandardowych i zbiorczych
 BMP51 LABEL PRINTER	B-342 B-7641	B-427 B-417	B-425 B-499 B-595 B-483	B-109 B-145 B-412	B-498 B-499	B-498 B-499	nie	B-412, B-422 B-428, B-483 B-498, B-499	nie
 BMP41 LABEL PRINTER	B-342	B-427 B-417	B-499 B-595 B-483	B-412	nie	B-498 B-499	nie	B-412, B-422 B-428, B-483 B-498, B-499	nie
 M210 LABEL PRINTER	B-342	B-427	B-499 B-595	nie	nie	B-499	nie	B-499, B-595	nie
 M211 LABEL PRINTER	B-342	B-427	B-499 B-595	nie	nie	B-499	nie	B-499, B-595	nie



Przemysłowa drukarka etykiet
BradyPrinter i7100



Przemysłowa drukarka etykiet
BradyPrinter i3300



Aplikator i drukarka do identyfikacji przewodów
Wraptor A6500



Drukarka etykiet BBP12



Drukarka oznakowań przewodów i rozdzielnic BSP41

Wysokowydajne drukarki

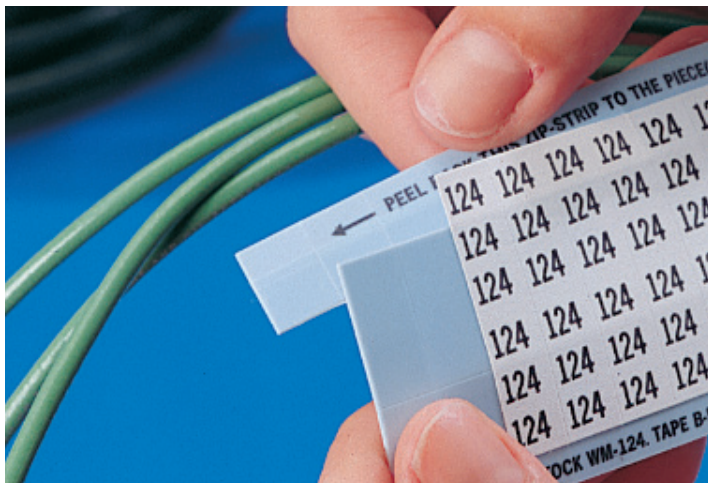
Przemysłowa drukarka etykiet **BradyPrinter i7100** to niezawodna drukarka o zwiększonej wytrzymałości i wysokiej dokładności, drukująca w szybkim tempie i na różnorodnych wysokiej jakości materiałach identyfikacyjnych.

Przemysłowa drukarka etykiet BradyPrinter i3300 to stacjonarna przemysłowa drukarka etykiet, prosta w obsłudze, niezwykle wydajna i oszczędzająca czas. Przemysłowa drukarka etykiet BradyPrinter i3300 idealnie sprawdza się w sytuacji, gdy chcesz szybko i często zmieniać materiały.

Drukarka etykiet BBP12 to podstawowa drukarka stacjonarna, która oferuje wysokiej prędkości druk na poziomie 100 mm/s i obsługuje szeroki zakres specjalistycznych etykiet identyfikacyjnych Brady o wysokiej trwałości.

Aplikator i drukarka do identyfikacji przewodów Wraptor A6500 automatycznie drukuje i aplikuje etykiety na szerokiej gamie przewodów, oszczędzając aż do 10 sekund na każdym identyfikowanym przewodzie.

Drukarka **oznakowania przewodów i rozdzielnic elektrycznych BSP41** jest idealnym rozwiązaniem do drukowania na żądanie, umożliwiającym tworzenie bardzo widocznych i trwałych, jednokolorowych, sztywnych przywieszek identyfikacyjnych do kabli, listew zaciskowych, przycisków i innych elementów elektrycznych.

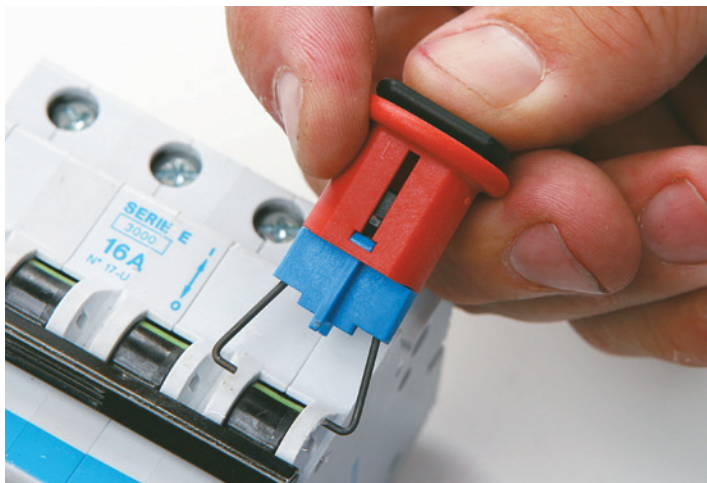


Gotowe etykiety identyfikacyjne

Gotowych kart znaczników można używać do oznaczania wszelkich produktów niemających specjalnych rowków na znaczniki. To wygodna metoda zapewnienia ujednoliconego rozmiaru ramy na różne znaczniki, stosowane między innymi do oznaczania listew zaciskowych, przewodów i kabli oraz różnych elementów urządzeń przemysłowych. Zaletą takich znaczników jest możliwość umieszczenia opisu projektu na każdej z nich, a następnie łatwego wyjęcia znaczników z ramy.

Firma Brady oferuje również gotowe karty identyfikacyjne do przewodów i kabli. Na takich kartach znajdują się serie nadrukowanych numerów i liter, które łatwo można oddzielić w celu umieszczenia oznaczenia na przewodach lub kablach.

Oprócz kart identyfikacyjnych firma Brady oferuje również gotowe kolorowe etykiety zawierające komunikaty dotyczące bezpieczeństwa umożliwiające nadrukowanie własnych informacji przy użyciu drukarki monochromatycznej, przy zachowaniu zgodności z obowiązującymi regulacjami.



Procedury Lockout/ Tagout dotyczące instalacji elektrycznych

Oprócz etykiet identyfikacyjnych do przewodów, kabli i komponentów firma Brady oferuje także rozwiązania z zakresu procedur Lockout/Tagout. Są to procedury dotyczące unieruchomienia maszyn i urządzeń przez odcięcie ich źródeł zasilania. Firma Brady oferuje bogatą gamę rozwiązań Lockout/Tagout do odcinania źródeł energii wszelkiego rodzaju: specjalistyczne blokady zabezpieczające, trwałe kłódki i klucze, usługi z zakresu opracowywania procedur, oprogramowanie do zarządzania procedurami, a także modułowe filmy szkoleniowe.

Oferowane przez firmę Brady rozwiązania Lockout/Tagout dotyczące instalacji elektrycznych umożliwiają odcięcie obwodu w pozycji wyłączonej przy użyciu blokady zabezpieczającej oraz kłódki. Tylko wyznaczona osoba lub zespół mogą przywrócić zasilanie obwodu przy użyciu osobistego klucza, po zakończeniu prac konserwacyjnych.

Więcej informacji można znaleźć na stronie www.bradyeurope.com/lockouttagout.

**Afryka**

Randburg, RPA
Tel.: +27 11 704 3295
E-mail: africa@bradycorp.com

Benelux

Zele, Belgia
Tel.: +32 (0) 52 45 78 11
E-mail: benelux@bradycorp.com

Bliski Wschód (przedsiębiorstwo wolnostrefowe)

Dubaj, ZEA
Tel.: +971 4881 2524
E-mail: cs_me@bradycorp.com

Dania

Odense
Tel.: +45 66 14 44 00
E-mail: denmark@bradycorp.com

Europa Środkowa i Wschodnia

Bratysława, Słowacja
Tel.: +421 2 3300 4800
E-mail: central_europe@bradycorp.com

Francja

Roncq
Tel.: +33 (0) 3 20 76 94 48
E-mail: france@bradycorp.com

Hiszpania i Portugalia

Madryt, Hiszpania
Tel.: +34 900 902 993
E-mail: spain@bradycorp.com,
portugal@bradycorp.com

Niemcy, Austria i Szwajcaria

Egelsbach, Niemcy
Tel.: +49 (0) 6103 7598 660
E-mail: germany@bradycorp.com

Norwegia

Kjeller
Tel.: +47 70 13 40 00
E-mail: norway@bradycorp.com

Szwecja, Finlandia, państwa bałtyckie

Kista, Szwecja
Tel.: +46 (0) 8 590 057 30
E-mail: sweden@bradyeurope.com

Turcja

Stambul
Tel.: +90 212 264 02 20 / 264 02 21
E-mail: turkey@bradycorp.com

Węgry

Budaörs
Tel.: +36 23 500 275
E-mail: hungary@bradycorp.com

Wielka Brytania i Irlandia

Banbury, Wielka Brytania
Tel.: +44 (0) 1295 228 288
E-mail: uk@bradycorp.com

Włochy

Gorgonzola
Tel.: +39 02 26 00 00 22
E-mail: italy@bradycorp.com

**Naszą misją jest identyfikacja i ochrona ludzi,
produktów oraz obiektów.**



Aby zminimalizować wpływ naszej działalności na środowisko firma Brady ogranicza liczbę druków.

Zaktualizowane wersje są zawsze dostępne do pobrania na stronie www.bradyeurope.com.



Wyszukaj: ELR-O-750-PL



Y4131478

Brady Polska sp. z o.o.

ul. Puławska 405

02-801 Warszawa

+48 22 104 6262

Email: poland@bradycorp.com