



 BRADY

Identificar cualquier cable o componente

Electricidad, telecomunicaciones y comunicación de datos

Guía de identificación

¿Cuál es la finalidad de esta guía?

Los cables y componentes bien identificados proporcionan a los profesionales como usted información inmediata sobre cómo funciona la instalación y cómo está conectada. Esto le permite realizar reparaciones, actualizaciones y mejoras en la instalación de una forma más rápida y segura, y con un riesgo menor de que se produzcan errores humanos.

Detrás de las etiquetas de identificación profesional hay mucho más de lo que parece a simple vista. En función del contexto de su trabajo, es mejor elegir un material más resistente que garantice la legibilidad a lo largo de toda la vida útil de un cable o componente.



Esta Guía de identificación para telecomunicaciones, comunicaciones de datos y electricidad le ofrecerá ideas sobre las mejores soluciones de identificación para un gran número de contextos a los que se enfrentan los profesionales de estos ámbitos.

Índice

2	¿Cuál es la finalidad de esta guía?
4	Ventajas de Brady
7	Importancia de un etiquetado profesional
8	¿Qué es una etiqueta profesional?
12	Trucos y consejos de identificación
15	Identificación de cables
17	Etiquetas envolventes
19	Banderas de cables
21	Etiquetas sin adhesivo para cables
23	Manguitos
25	Marcadores rígidos
27	BradyGrip
29	Identificación de componentes
31	Identificación para cajas de fusibles y bloques de terminales
33	Sustitución de placas grabadas para paneles eléctricos
35	Identificación de tomas de corriente y paneles de parcheo
36	Soluciones de identificación personalizadas
39	Potencia de impresión in situ de etiquetas
51	Gran volumen de impresión
53	Etiquetas de identificación preimpresas
55	Bloqueo/etiquetado de electricidad

Ventajas de Brady

Extensión de la línea de productos

«Elegimos Brady por la variedad de etiquetas.»

Brady utiliza la mayor gama de productos existente en el mercado para ofrecer una solución de identificación completa en cualquier contexto. Esto significa que Brady puede aportar una ventaja profesional exclusiva y, además, ahorrarle dinero. Si necesita una nueva solución de identificación, puede confiar en nuestros químicos e ingenieros para crear una etiqueta completamente nueva, incluidos nuevas combinaciones de capas de etiquetas y adhesivos o tintas desarrollados internamente.

Cuando el rendimiento es lo que más importa

«Las etiquetas de Brady son duraderas y no se caen, eso era lo que buscábamos.»

Brady ofrece una gran cantidad de distintos materiales, marcadores, tintas, cintas, medios de impresión y adhesivos especializados para garantizar que las etiquetas permanecerán en su lugar incluso en entornos adversos o en superficies estructuradas y revestidas con pintura.

Más de 100 años de experiencia

«Es genial ser cliente de una empresa en la que se puede confiar.»

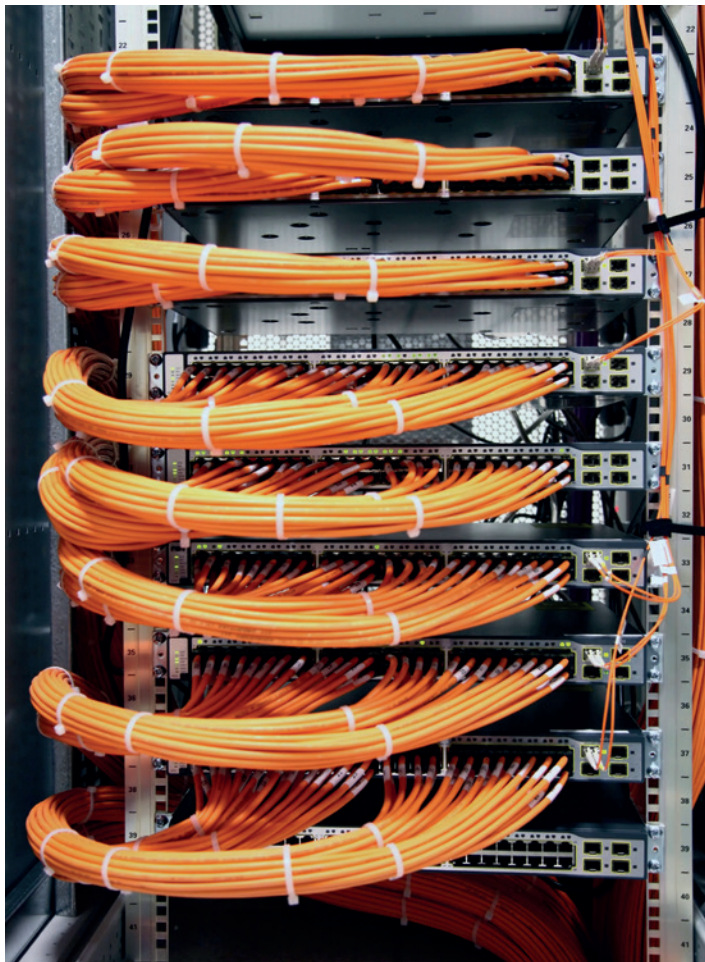
Los sistemas de identificación de componentes y cables de alto rendimiento que Brady suministra son el resultado de muchos años de dedicación a los mercados de la electricidad y las telecomunicaciones.

Usted, nuestro cliente, es el motivo de que Brady permanezca en el mercado tras más de 100 años. Durante este tiempo, nuestros clientes han valorado el servicio y el soporte especializado de Brady, basado en nuestra experiencia técnica, y han disfrutado de nuestro conocimiento del mercado. Con su respaldo, esperamos cumplir al menos otros 100 años.

Disponibilidad excelente

«Un pedido sencillo y una entrega rápida.»

Con más de 1500 distribuidores en toda Europa y respaldado por los servicios y soporte de Brady en todas las regiones europeas, nuestras etiquetas de identificación, soluciones de impresión y consumibles siempre están cerca para garantizar una entrega rápida.



Importancia de un etiquetado profesional

¿Alguna vez ha perdido tiempo intentando discernir hacia dónde va cada cable?

Las etiquetas duraderas profesionales que permanecen legibles y adheridas en condiciones adversas son importantísimas para mantener sus componentes y cables de alimentación, voz y datos organizados y operativos de manera eficaz.

La identificación profesional de cables y componentes le permite:

- reconocer inmediatamente lo que necesita comprobar durante la solución de problemas
- marcar de forma clara los componentes que deben someterse a una futura actualización de mantenimiento
- realizar un seguimiento del historial, vida útil y proveedor
- agregar advertencias o precauciones de seguridad

Pregúntese cuánto tiempo o dinero pierde cuando intenta seguir un cable o componente defectuoso sin identificar.

Piense en la rapidez con la que se acumula la presión cuando esto afecta a la maquinaria, líneas de producción, servidores y servicios.

Aquí es cuando un etiquetado profesional compensa el tiempo invertido.

¿Qué es una etiqueta profesional?

Las etiquetas de identificación profesional están diseñadas para soportar un gran número de entornos adversos. Para ayudarle a elegir la mejor opción para su contexto, los siguientes iconos acompañarán nuestros productos en las páginas siguientes:



Resistencia a abrasiones

Resistencia probada en el equipo Taber Abraser con ruedas de desgaste CS10 y brazos de presión.



Resistencia a aceites y combustibles

Resistencia probada mediante la inmersión en gasolina, líquido de frenos, aceite SAE 30wt, combustible para aviones JP-8, aceite MIL-H-5606.



Resistencia a altas temperaturas

Resistencia a 100 °C.



Resistencia a bajas temperaturas

Etiquetas sometidas a temperaturas de -40 °C, -70 °C o -80 °C durante 30 días o 1000 horas.



Removible

El material indicado se puede retirar de forma limpia, sin dejar residuos de adhesivo en la superficie.



Autoextinguible y no inflamable

El material indicado tiene propiedades ignífugas para evitar la propagación del fuego e interrumpir o ralentizar los procesos de combustión.



Resistencia a disolventes y productos químicos

Resistencia probada mediante prueba de inmersión en MEK/acetona/tolueno/xileno.



Resistencia al rasgado

El material indicado puede resistir los efectos del desgaste.



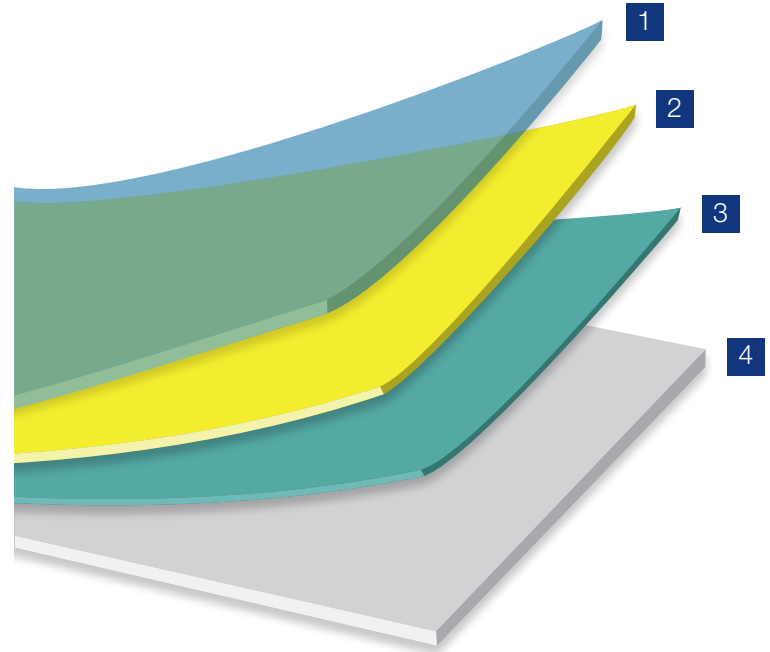
Resistencia a UV

El material indicado puede resistir los efectos de la radiación UV, lo que lo hace menos susceptible al borrado.

Construcción típica de una etiqueta profesional

La combinación de un soporte para etiquetas, adhesivo, sustrato y una capa superior proporciona las características, capacidades y durabilidad de una etiqueta profesional.

- 1 La capa superior proporciona a la etiqueta su color y acabado, es la que recibe la impresión y aumenta la resistencia frente a temperaturas extremas, llamas, productos químicos o calor.
- 2 El sustrato proporciona a la etiqueta su forma y ofrece propiedades de tensión, como resistencia y flexibilidad, así como propiedades físicas, por ejemplo, resistencia a productos químicos y a la temperatura.
- 3 El adhesivo adhiere la etiqueta a un tipo de superficie concreto y garantiza la resistencia frente a un conjunto de situaciones medioambientales.
- 4 El soporte para etiquetas es un sustrato muy fino que libera la capacidad autoadhesiva de la etiqueta.



Trucos y consejos de identificación

Existe una etiqueta de identificación profesional para cada tipo de cable y componente en distintos estilos, tamaños y materiales de etiquetas para dar respuesta a necesidades y requisitos de identificación concretos.

Pero, ¿cuál es la mejor etiqueta?

Material

Las etiquetas de identificación de cables y componentes se presentan en varios materiales. El mejor material para su aplicación depende del entorno al que esté expuesto.

- Las etiquetas y los manguitos de poliolefina permanecen legibles en entornos húmedos y ofrecen una resistencia excelente frente a los productos químicos y las altas temperaturas.
- Las etiquetas de vinilo ofrecen una excelente resistencia frente al aceite y la suciedad, y son ideales para superficies no lisas. Las etiquetas de vinilo también ofrecen una gran resistencia a los rayos UV y se ofrecen en más de 10 colores estándar.
- Las etiquetas de nailon ofrecen una excelente resistencia frente a productos químicos y temperaturas que oscilen entre $-196\text{ }^{\circ}\text{C}$ y $+121\text{ }^{\circ}\text{C}$. Son ideales para su uso sobre superficies curvadas, y son muy fuertes y flexibles.

Grosor del cable

En función del grosor de sus cables, deberá decidir qué manguitos o etiquetas autolaminadas usar para garantizar que se adaptan adecuadamente. Siga estos consejos:

- Los manguitos para cables deben tener al menos el doble de altura que el diámetro del cable
- Las etiquetas autolaminadas deben tener $\pm 6,5$ veces el diámetro del cable ($2r \times 2pi$)
- Las etiquetas envolventes deben tener $\pm 3,5$ veces el diámetro del cable ($2r \times pi$)
- Los cables muy gruesos se pueden identificar usando cintas y una etiqueta sin adhesivo para haces de cables

Cables terminados

Si necesita identificar cables que ya estén conectados, los manguitos no son una opción porque es necesario pasarlos por el cable. Las etiquetas sin adhesivo se pueden usar como una alternativa no adhesiva, y las etiquetas autolaminadas, envolventes y banderas de identificación constituyen una alternativa autoadhesiva para los cables ya conectados.

Tipo de cable

Si desea limitar la superficie de contacto entre su cable y su solución de identificación, use una etiqueta de bandera en T o en P. Este tipo de etiqueta minimizará el contacto con los cables de fibra óptica, por ejemplo, y maximizará el espacio de la etiqueta para poder imprimir un código de barras o cualquier otro código.

Si no está seguro de cuál es la mejor solución de identificación para su aplicación, póngase en contacto con su especialista de Brady.



Use las soluciones de identificación de calidad de Brady



Porque no puede depender de etiquetas de baja calidad

Identificación de cables

Brady ofrece soluciones de identificación de calidad para cables en cualquier entorno. Las etiquetas de Brady, investigadas y probadas, se han diseñado teniendo en cuenta la durabilidad para garantizar que su trabajo de identificación queda intacto para la siguiente intervención en la instalación.

Cuando el rendimiento es lo que más importa, confíe en las soluciones de identificación de cables investigadas y probadas de Brady:

- Etiquetas envolventes
- Banderas de cables
- Etiquetas sin adhesivo para cables
- Manguitos
- Solución de deslizamiento

La página siguiente muestra una selección de soluciones de identificación de cables conocidas. Si desea consultar la gama completa, visite nuestro sitio web www.bradyeurope.com.

Etiquetas envolventes

Las etiquetas envolventes de Brady ofrecen una buena resistencia a la abrasión y borrado. Para la identificación de cables permanente o temporal, las etiquetas envolventes ofrecen una excelente calidad de impresión y una alta resistencia frente a temperaturas extremas, productos químicos y combustibles.

Las **etiquetas para cables de vinilo autolaminado B-427** cuentan con una película de vinilo translúcida duradera con un adhesivo acrílico sensible a la presión. Estas etiquetas tienen una zona imprimible blanca (u otras opciones de color) y un sobrelaminado transparente, que envuelve la etiqueta para proteger el texto de su borrado y abrasión. La versión de **etiqueta giratoria autolaminada B-427** puede incrementar la velocidad de la identificación de los cables porque el texto impreso se puede leer desde cualquier ángulo. La etiqueta se puede girar alrededor de un cable gracias a una zona imprimible no adhesiva y un laminado autoadhesivo translúcido que se enrolla alrededor de un cable.

Las **etiquetas de tela de vinilo removibles B-498** cuentan con una capa superior especialmente formulada con tela en el dorso. Estas etiquetas ofrecen una muy buena calidad de impresión y un excelente poder de sujeción al tiempo que permiten el reposicionamiento de la etiqueta durante un tiempo limitado.

Etiqueta autolaminada B-427/etiqueta giratoria autolaminada



RESISTENCIA A ABRASIONES



RESISTENCIA A ACEITES Y COMBUSTIBLES



AUTOEXTINGUIBLE Y NO INFLAMABLE



RESISTENCIA A UV

Etiqueta de tela de vinilo removible B-498



RESISTENCIA A ABRASIONES

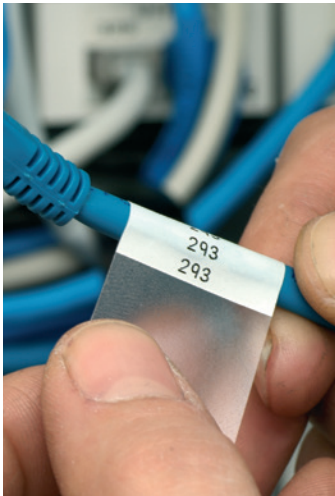


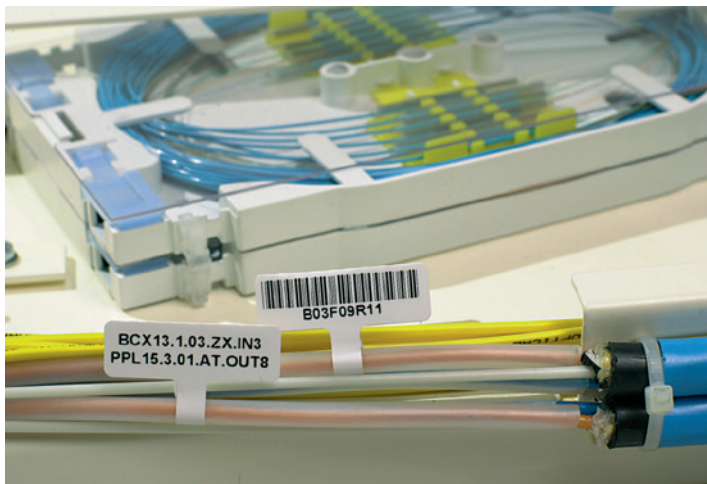
RESISTENCIA A ALTAS TEMPERATURAS



REMOVIBLE

Escriba el número B en www.bradyeurope.com/tds para obtener más información técnica





Banderas de cables

Las etiquetas de banderas de cables son una excelente solución de identificación cuando se necesita más información o un código de barras para identificar adecuadamente un cable.

La **bandera de cables de polipropileno B-425** es ideal para identificar cables de fibra óptica. El material es muy flexible y se ofrece con formatos de etiqueta en P o T para minimizar la superficie de contacto entre la etiqueta y el cable de fibra óptica.

La **bandera de cables de tejido de nailon B-499** permite doblar los cables de forma sencilla y permite la impresión en ambos lados. Esta etiqueta ofrece una buena resistencia frente al calor, el frío, el aceite, la suciedad y los productos químicos.

Bandera de cables de polipropileno B-425



RESISTENCIA
A ACEITES Y
COMBUSTIBLES



RESISTENCIA A BAJAS
TEMPERATURAS



RESISTENCIA A
DISOLVENTES Y
PRODUCTOS QUÍMICOS

Bandera de cables de tejido de nailon B-499



RESISTENCIA A
ABRASIONES



RESISTENCIA
A ACEITES Y
COMBUSTIBLES

Escriba el número B en www.bradyeurope.com/tds para obtener más información técnica



Etiquetas sin adhesivo para cables

Las etiquetas sin adhesivo para cables son ideales para aplicaciones en exteriores e interiores. Normalmente se adhieren mediante bridas y son ideales para identificar cables gruesos o haces de cables. Las etiquetas sin adhesivo para cables ofrecen mucho espacio para agregar datos de identificación y ofrecen resistencia al calor, disolventes y rasgado. Tiene a su disposición una amplia gama de colores.

Brady propone las etiquetas sin adhesivo para cables **B-109, B-145, B-7643, B-7598 y B-7599** para resolver una variedad de necesidades de identificación de cables.



B-109/ B-145



RESISTENCIA A ACEITES Y COMBUSTIBLES



RESISTENCIA A ALTAS TEMPERATURAS



RESISTENCIA A BAJAS TEMPERATURAS



RESISTENCIA AL RASGADO

B-7599



RESISTENCIA A ACEITES Y COMBUSTIBLES



RESISTENCIA A BAJAS TEMPERATURAS



RESISTENCIA A DISOLVENTES Y PRODUCTOS QUÍMICOS



RESISTENCIA AL RASGADO

B-7643



RESISTENCIA A ACEITES Y COMBUSTIBLES



RESISTENCIA A BAJAS TEMPERATURAS



RESISTENCIA A DISOLVENTES Y PRODUCTOS QUÍMICOS



RESISTENCIA AL RASGADO

B-7598



ABRASIÓN



RESISTENCIA A ACEITES Y COMBUSTIBLES



RESISTENCIA A ALTAS TEMPERATURAS



RESISTENCIA A DISOLVENTES Y PRODUCTOS QUÍMICOS



RESISTENCIA AL RASGADO

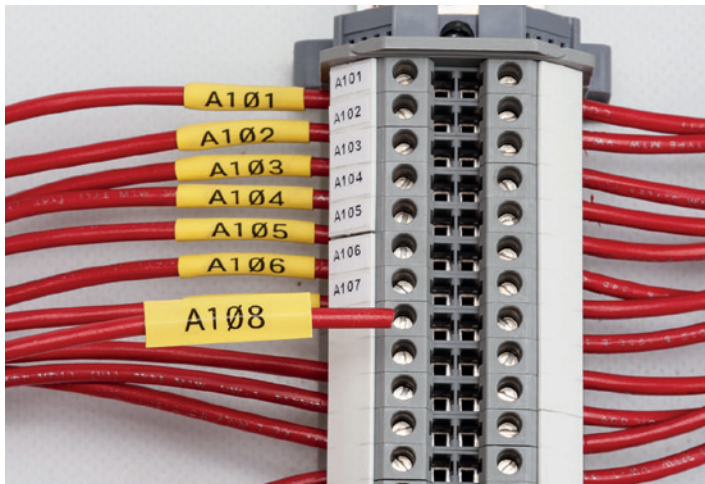


RESISTENCIA A BAJAS TEMPERATURAS



RESISTENCIA A UV

Escriba el número B en www.bradyeurope.com/tds para obtener más información técnica



Manguitos

Los manguitos son una solución de identificación flexible que se puede mover a lo largo del cable hasta que se retrae en su posición por la acción del calor. Esto le permite ajustar la posición del manguito una vez que los cables estén conectados. Debe deslizar el manguito y pasarlo por el cable antes conectarlo.

El **manguito PermaSleeve™ de poliolefina termorretráctil B-342**, disponible en varios colores, tiene muy buena resistencia a la temperatura (135 °C), los productos químicos y los disolventes. Se puede imprimir texto claro y legible en el manguito del cable con una impresora Brady para ofrecer una identificación de cables fiable.

El **manguito de baja emisión de humo y libre de halógenos B-7641** ofrece una excelente resistencia a los rayos UV, la humedad y los disolventes, así como una magnífica inflamabilidad (EN 45545-2). Este manguito le ayuda a cumplir las normativas gubernamentales sobre emisiones de humo y productos químicos durante un incendio.

Manguito de baja emisión de humo y libre de halógenos B-7641



RESISTENCIA A ABRASIONES



RESISTENCIA A DISOLVENTES Y PRODUCTOS QUÍMICOS



AUTOEXTINGUIBLE Y NO INFLAMABLE



RESISTENCIA A UV

PermaSleeve™ B-342

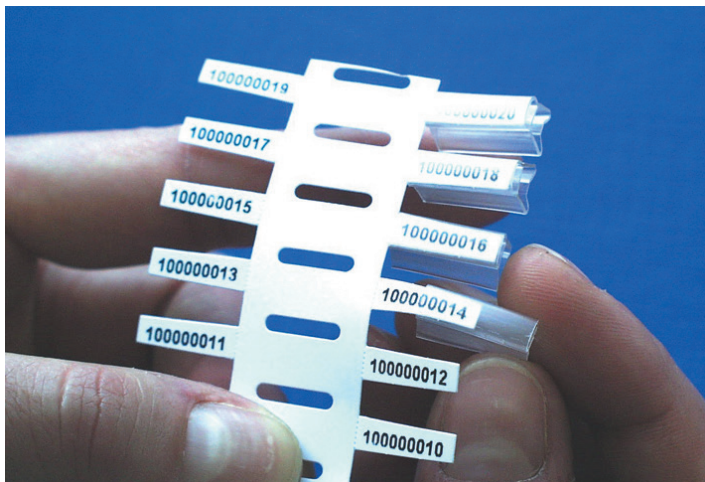


RESISTENCIA A BAJAS TEMPERATURAS



AUTOEXTINGUIBLE Y NO INFLAMABLE

Escriba el número B en www.bradyeurope.com/tds para obtener más información técnica



Marcadores rígidos

Brady también ofrece una gama completa de marcadores de cables rígidos de PVC o policarbonato.

Brady propone el **manguito DuraSleeve™ B-7697**, disponible en amarillo y blanco, que se puede adherir a una gran variedad de cables. Los DuraSleeves™ imprimibles se insertan en un portador de PVC rígido transparente, que ofrece una resistencia y protección superiores para sus insertos impresos. La forma especial del portador de clip permite su adaptación a distintos diámetros.

Brady ofrece una **gama completa de etiquetas y soportes y soluciones de identificación con clip rígidos** en PVC o policarbonato. Capaces de resistir rangos de temperaturas entre $-30\text{ }^{\circ}\text{C}$ y $80\text{ }^{\circ}\text{C}$ (PVC) o $-40\text{ }^{\circ}\text{C}$ y $140\text{ }^{\circ}\text{C}$ (policarbonato), los marcadores de cables rígidos pueden utilizarse como alternativa a las etiquetas para cables.



Escriba el número B en www.bradyeurope.com/tds para obtener más información técnica

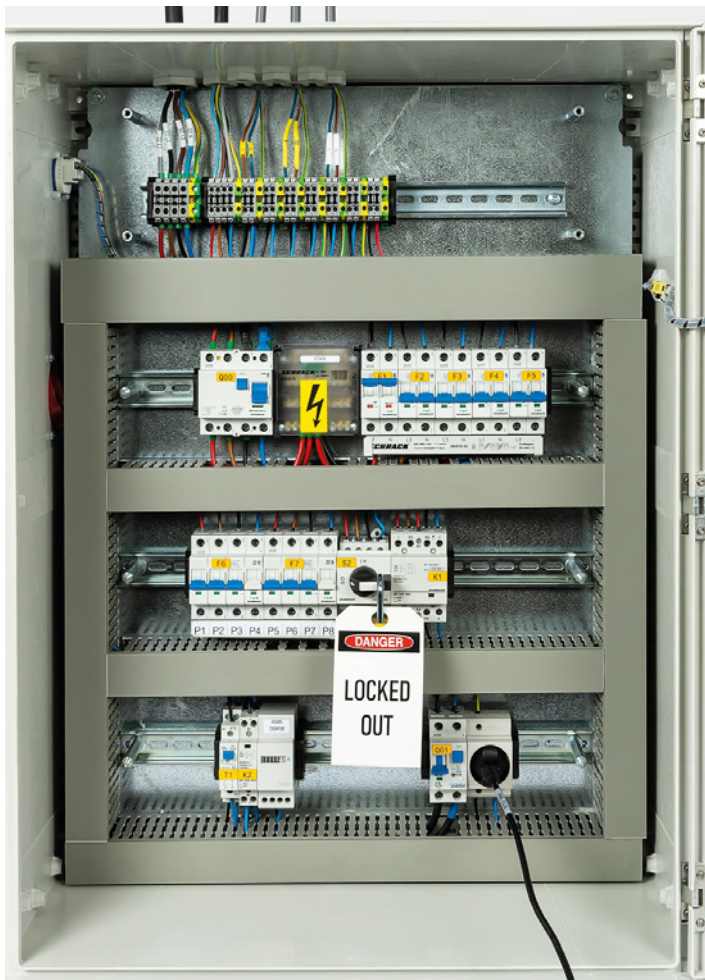


BradyGrip™ Material de impresión para cinta de cierre

El material de impresión BradyGrip™ para cinta de cierre es una solución única que permite imprimir fácilmente la identificación y colocarla en mazos de cables. Gracias a su reverso adherente se puede colocar o retirar fácilmente, evitando los costes de tener que rehacer la identificación. Imprimir y colocar: así de sencillo.

- **Mejora la eficiencia:** Maximiza su tiempo de actividad con una identificación imprimible más rápida para mazos de cables.
- **Fácil de colocar, fácil de retirar:** Aplicar, reposicionar y retirar con un material exclusivo que se puede imprimir y colocar.
- **Seguro:** Ofrece una alternativa a las bridas de nailon que no causa daños.
- **Extremadamente adaptable:** Personalice las etiquetas para que se ajusten a trabajos grandes o pequeños imprimiendo en materiales de distintos grosores.





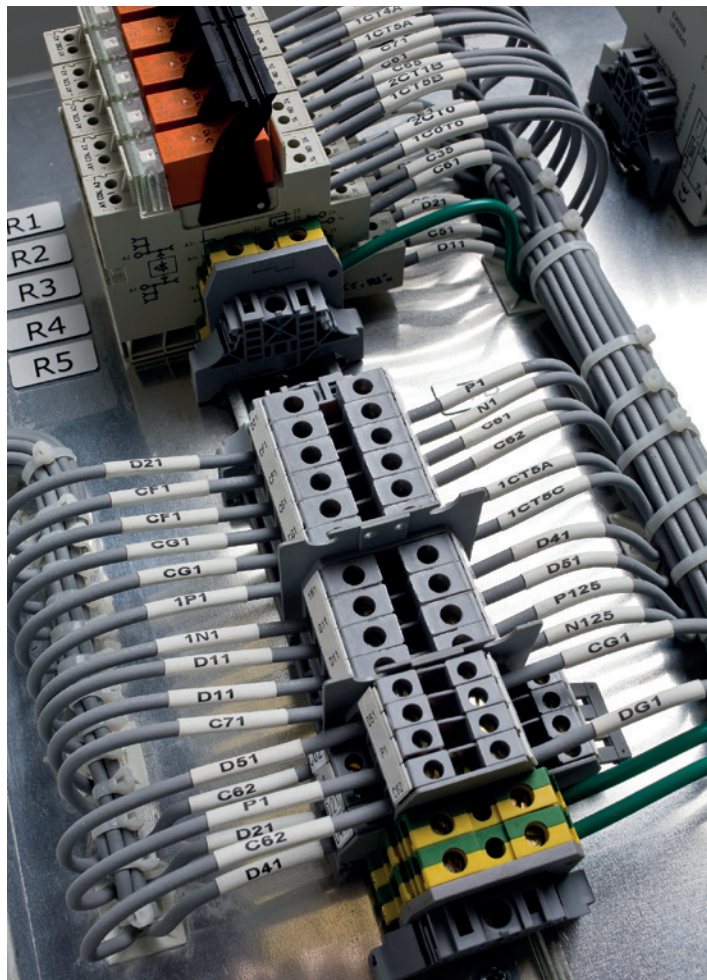
Identificación de componentes

Además de un gran número de cables, las instalaciones de comunicación de datos, telecomunicaciones y electricidad también contienen un gran número de componentes de tamaño pequeño y mediano, cuya función o número se puede identificar para facilitar las operaciones de mantenimiento y seguimiento.

Brady ofrece un número de etiquetas especializadas para los componentes, incluidos:

- Cajas de fusibles y bloques de terminales
- Sustituciones de placas grabadas para paneles eléctricos
- Paneles de parcheo
- Tomas de corriente

Las páginas siguientes muestran una selección de soluciones de identificación de componentes populares. Si desea consultar la gama completa, visite nuestro sitio web www.bradyeurope.com.



Identificación para cajas de fusibles y bloques de terminales

El uso de clips preimpresos sigue siendo muy popular para la identificación de bloques de terminales. Sin embargo, las etiquetas que se pueden aplicar en el clip o directamente en el bloque de terminales son una alternativa rentable que no requiere un gran stock de clips preimpresos. Tan solo necesita llevar algunos tamaños de clip en blanco y una impresora que pueda imprimir sus etiquetas de identificación de cables y componentes.

Brady propone las **etiquetas removibles de bloques de terminales B-498**, que ofrecen un excelente poder de sujeción y, además, son fáciles de retirar y volver a colocar.

Consejo: use los tipos de etiquetas para cajas de fusibles y bloques de terminales predefinidos en el menú de la impresora portátil de Brady para optimizar el tiempo necesario y crear estos tipos de marcadores.

Etiqueta removible de bloques de terminales B-498



RESISTENCIA A
ABRASIONES



RESISTENCIA A BAJAS
TEMPERATURAS

Escriba el número B en www.bradyeurope.com/tds para obtener más información técnica



Sustitución de placas grabadas para paneles eléctricos

Elegir y comprar las placas adecuadas de leyendas para paneles eléctricos grabados puede ser un verdadero lío y con frecuencia requieren realizar el pedido por adelantado.

Brady propone la innovadora **etiqueta EPREP B-593/B-7593**, que es una etiqueta de poliéster con una cinta de espuma comprimible y una capa superior brillante. Está especialmente diseñada para sustituir las placas con diseños y grabadas de componentes eléctricos, armarios eléctricos, pulsadores y paneles de parcheo, y se pueden imprimir in situ. Esto significa que puede decidir sobre la marcha cuál es el aspecto de su placa grabada.

Etiqueta EPREP B-593/B-7593



RESISTENCIA A ABRASIONES



RESISTENCIA A ACEITES Y COMBUSTIBLES



RESISTENCIA A DISOLVENTES Y PRODUCTOS QUÍMICOS



RESISTENCIA A BAJAS TEMPERATURAS



RESISTENCIA A UV

Escriba el número B en www.bradyeurope.com/tds para obtener más información técnica



Identificación de tomas de corriente y paneles de parcheo

Las tomas de corriente de telecomunicaciones se identifican normalmente de forma manual con un bolígrafo, dando lugar a más problemas de legibilidad y a la pérdida de información a lo largo del tiempo. Una etiqueta impresa de calidad puede solucionar estos problemas.

Brady propone las **etiquetas de polipropileno B-412** o las **etiquetas de poliéster B-422/B-423/B-430** para identificar los paneles de parcheo y las tomas de corriente. Estos materiales duraderos, que ofrecen gran fuerza de tensión, están disponibles en una variedad de tamaños para identificar rejillas, bahías, marcos, ranuras y otros equipos de telecomunicaciones y comunicaciones de datos. Están diseñadas para imprimirse y cortarse a la longitud necesaria para deslizarse en los insertos de los paneles de parcheo o bien pueden fijarse con adhesivo.

Etiqueta sin adhesivo de polipropileno B-412



RESISTENCIA A ABRASIONES



RESISTENCIA A ACEITES Y COMBUSTIBLES



RESISTENCIA A ALTAS TEMPERATURAS



RESISTENCIA A BAJAS TEMPERATURAS

Etiqueta de poliéster B-422



RESISTENCIA A ABRASIONES



RESISTENCIA A ACEITES Y COMBUSTIBLES



RESISTENCIA A ALTAS TEMPERATURAS



RESISTENCIA A BAJAS TEMPERATURAS



RESISTENCIA A UV

Etiqueta de poliéster B-423/B-430



RESISTENCIA A ABRASIONES



RESISTENCIA A ACEITES Y COMBUSTIBLES



RESISTENCIA A ALTAS TEMPERATURAS

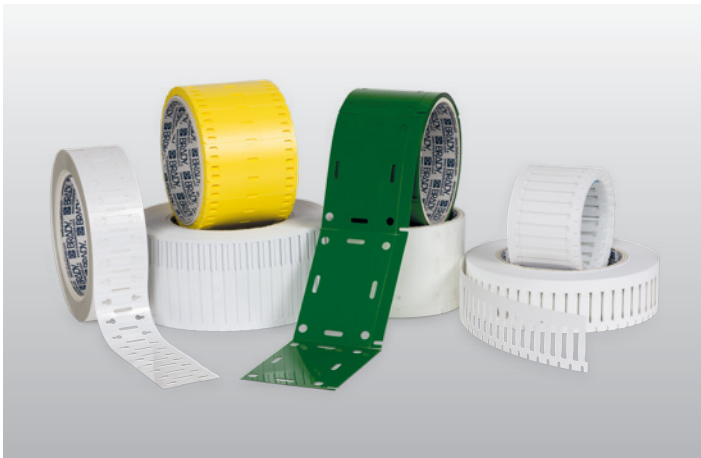


RESISTENCIA A BAJAS TEMPERATURAS



RESISTENCIA A UV

Escriba el número B en www.bradyeurope.com/tlds para obtener más información técnica



Soluciones de identificación personalizadas

Se pueden crear soluciones de identificación personalizadas según sus especificaciones.

Las etiquetas personalizadas usadas con frecuencia incluyen:

- Dimensiones y/o formas específicas
- Colores específicos: aspecto del material a través del color de las etiquetas
- Materiales específicos para cubrir sus requisitos: resistencia a productos químicos, resistencia a rayos UV, resistencia a arañazos
- Impresión o diseño específico

Brady puede aprovechar su experiencia en identificación, conocimiento sobre materiales y potencia en I+D para desarrollar etiquetas de identificación personalizadas para sus aplicaciones. Todas las etiquetas personalizadas de Brady se pueden imprimir con la impresora de etiquetas BMP71 y las impresoras de etiquetas de sobremesa (BBP12, BradyPrinter i3300 y BradyPrinter i7100).





El poder de imprimir desde cualquier lugar

Con nuestras impresoras portátiles de etiquetas profesionales, podrá etiquetar cualquier cable, esté donde esté y como usted quiera.

Nuestros sistemas de impresión portátil permiten la impresión a demanda de etiquetas especializadas para componentes y cables en los entornos de centros de datos, redes y electricidad.

- Guarde fácilmente sus formatos de etiqueta preferidos para reutilizarlos en el futuro
- Diseñe rápidamente la etiqueta adecuada en la propia impresora o en su teléfono
- Conéctese con su portátil para diseñar nuevas etiquetas con Brady Workstation
- Reciba los diseños y los datos de las etiquetas desde la oficina por correo electrónico o USB
- Imprima en materiales fiables con buena adherencia y legibilidad



Impresión de gran volumen

Imprima fácilmente miles de etiquetas en sus instalaciones, o imprima y aplique etiquetas a los cables en 5 segundos.

Nuestras impresoras de etiquetas de sobremesa son equipos de alta precisión que le permiten imprimir grandes volúmenes de etiquetas en sus propias instalaciones. A las empresas que trabajan con grandes volúmenes de cables sin identificar, podemos ofrecerles sistemas automatizados de impresión y aplicación con los que podrán etiquetar un cable en menos de 5 segundos.

Todos nuestros sistemas de impresión de sobremesa pueden comunicarse con las aplicaciones Brady Workstation para el diseño de etiquetas y combinan a la perfección con nuestros materiales de etiquetado para permitir una impresión correcta a la primera, minimizar los residuos y optimizar la eficiencia.



Etiquetas de identificación preimpresas

Las tarjetas de marcadores preimpresas se pueden usar para todos los productos que no tengan una muesca de marcador especial. Resulta un método práctico para ofrecer un marco de tamaños estándar en torno a un conjunto de marcadores, incluidos bloques de terminales, cables y una variedad de equipos industriales. El beneficio de este marcador es que puede poner la descripción de su proyecto en cada tarjeta de marcador y puede quitar fácilmente los marcadores de su marco.

Brady también ofrece tarjetas de marcadores preimpresas para cables. Las tarjetas de marcadores ofrecen un conjunto de números y letras preimpresos, que se pueden cortar fácilmente para identificar sus cables.

Además de las tarjetas de marcadores, Brady también ofrece etiquetas preimpresas con un mensaje de seguridad en color, que le permite agregar más información impresa con una impresora monocolor, y mantener el cumplimiento.



**Industry
Printers**



**Wire
Automation**

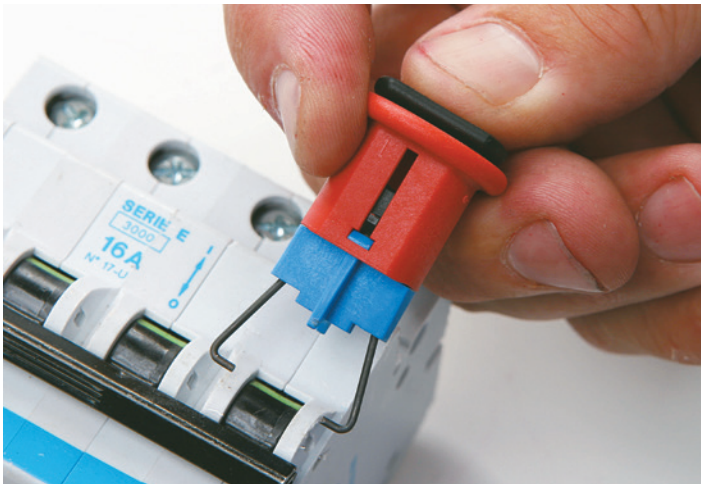


Bloqueo/etiquetado de electricidad

Además de la identificación de componentes y cables, Brady también ofrece opciones de bloqueo/etiquetado. Este proceso implica la inoperabilidad de la maquinaria al aislar sus fuentes de energía. Brady ofrece una amplia gama de soluciones de bloqueo/etiquetado para todas las fuentes de energía, incluidos dispositivos de bloqueo específicos, llaves y candados duraderos, servicios de redacción de procedimientos, software de gestión de procedimientos y un vídeo de formación modular.

La solución de bloqueo/etiquetado de electricidad de Brady le permite bloquear un circuito en la posición de desactivación con un dispositivo de bloqueo y un candado. Tan solo usted o su equipo puede reactivar el circuito con su llave personal después de acabar el trabajo de mantenimiento.

Para obtener más información, visite www.bradyeurope.com/lockouttagout.



**África**

Randburg, Sudáfrica
Tel.: +27 11 704 3295
Correo electrónico:
africa@bradycorp.com

Alemania, Austria y Suiza

Egelsbach, Alemania
Tel.: +49 (0) 6103 7598 660
Correo electrónico:
germany@bradycorp.com

Benelux

Zelev, Bélgica
Tel.: +32 (0)5 245 7811
Correo electrónico:
benelux@bradycorp.com

Dinamarca

Odense
Tel.: +45 66 14 44 00
Correo electrónico:
denmark@bradycorp.com

España y Portugal

Madrid, España
Tel.: +34 900 902 993
Correo electrónico:
spain@bradycorp.com,
portugal@bradycorp.com

Europa Central y Oriental

Bratislava, Eslovaquia
Tel.: +421 2 3300 4800
Correo electrónico:
central_europe@bradycorp.com

Francia

Roncq
Tel.: +33 (0) 3 20 76 94 48
Correo electrónico:
france@bradycorp.com

Hungría

Budaörs
Tel.: +36 23 500 275
Correo electrónico:
hungary@bradycorp.com

Italia

Gorgonzola
Tel.: +39 02 26 00 00 22
Correo electrónico:
italy@bradycorp.com

Noruega

Kjeller
Tel.: +47 70 13 40 00
Correo electrónico:
norway@bradycorp.com

Oriente Medio FZE

Dubái, EAU
Tel.: +971 4881 2524
Correo electrónico:
cs_me@bradycorp.com

Reino Unido e Irlanda

Banbury, Reino Unido
Tel.: +44 (0) 1295 228 288
Correo electrónico:
uk@bradycorp.com

Suecia, Finlandia, Países Bálticos

Kista, Suecia
Tel.: +46 (0) 8 590 057 30
Correo electrónico: sweden@bradyeurope.com

Turquía

Estambul
Tel.: +90 212 264 02 20/264 02 21
Correo electrónico:
turkey@bradycorp.com

Nuestra misión es identificar y proteger a las personas, los productos y las instalaciones



Para ayudar a minimizar nuestro impacto en el medio ambiente, Brady limita el número de reimpresiones.

Las versiones actualizadas siempre están disponibles para su descarga en www.bradyeurope.com.



Busque: EUR-O-750-ES

Su distribuidor



Y4131476