



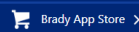
ANLEITUNG: Express-Design Schilder

Express-Design Schilder App

Mit der „Express-Design Schilder“ App von Brady können Schilder schnell und einfach in nur zwei Schritten gestaltet werden.

Download

Die „Express-Design Schilder“ App kann im



von [Brady Workstation](#)

Ein Schild in zwei Schritten gestalten

Öffnen Sie die „Express-Design Schilder“ App in Brady Workstation.

Bildschirm A:

1. Wählen Sie den „Drucker“, den „Teiletyp“ und die „Bandbreite“ aus.
2. Wählen Sie rechts ein „Schilddesign“ aus. Mehrere vordefinierte Kategorien stehen zur Auswahl. Wenn Sie auf ein Design klicken, wird der nächste Bildschirm angezeigt.

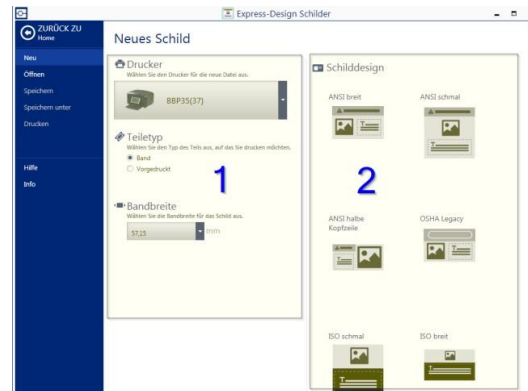


Abbildung 1: Bildschirm A

Bildschirm B:

1. Wählen Sie eine „Schildkategorie“ aus. Diese Auswahl bestimmt, welches Thermotransfer-Farbband und welche Druckfarben erforderlich sind. Geben Sie Text ein, und wählen Sie ein „Piktogramm“ aus, indem Sie auf die Schaltfläche „Durchsuchen“ klicken.
2. Ändern Sie das „Layout“ der ausgewählten Schildkategorie durch Klicken auf die Symbole.
3. Drucken Sie das Schild aus.

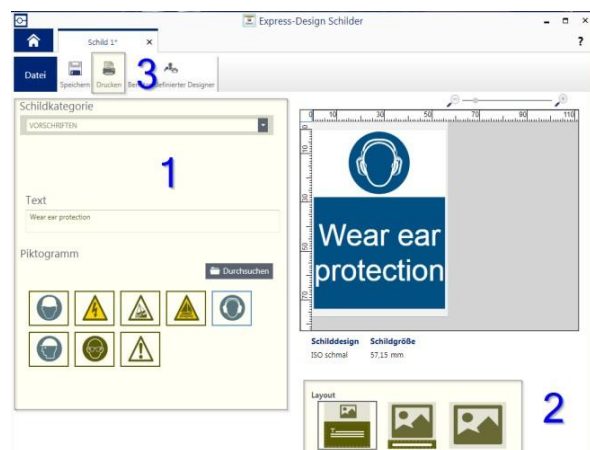


Abbildung 2: Bildschirm B

Systemanforderungen

32-Bit-Prozessor (x86) oder 64-Bit-Prozessor (x64) mit einer Geschwindigkeit von mindestens 1 GHz, mindestens 1 GB RAM (2 GB empfohlen), Windows 7, 8 oder 8.1, mindestens 250 MB Festplattenkapazität sowie 15 MB für jede installierte App.