



BRADY GA25

Brady GA25 is een robuuste en uiterst kostenefficiënte antenne met circulaire polarisatie. Deze antenne kan rechtstreeks op alle oppervlakken worden gemonteerd, zelfs op metaal, zonder afbreuk te doen aan de UHF RFID-leesprestaties.

UHF RFID	
Frequentie	865 MHz - 867 MHz of 902 MHz - 930 MHz
Antennenkenmerken	7,5 dBic RHCP polarisatie
Straalbreedte	65° / 65°
Ingangsimpedantie	50 Ω
SGV	< 1.5:1
Stroomvereisten	Max. 2 W ingangsvermogen
Verhouding voor/achter	15 dB
Asverhouding	< 1 dB
Externe antennepoort	SMA vrouwelijke connector
AFMETINGEN EN GEWICHT	
Afmeting	250,00 mm (B) x 250,00 mm (H) x 28,90 mm (D)
Gewicht (kg)	0,56 kg
OMGEVING	
Werkings temperatuur	-20°C - 55°C
Opslagtemperatuur	-40°C - 85°C
IP-classificatie	IP65



Bestelreferentie	Omschrijving
B-GA25-ANT-EU	Brady GA25-antenne
B-GA25-ANT-US	Brady GA25-antenne

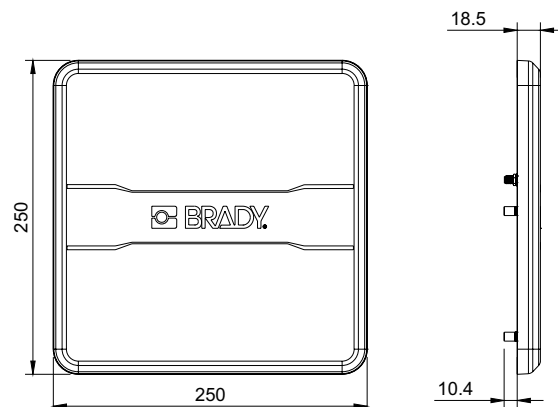
Producthighlights

- Hoge versterking om de langste RFID-leesafstand te bereiken
- Bruikbaar op alle oppervlakken, ook metaal
- Goede prestaties in elke richting
- VESA-standaardmontage

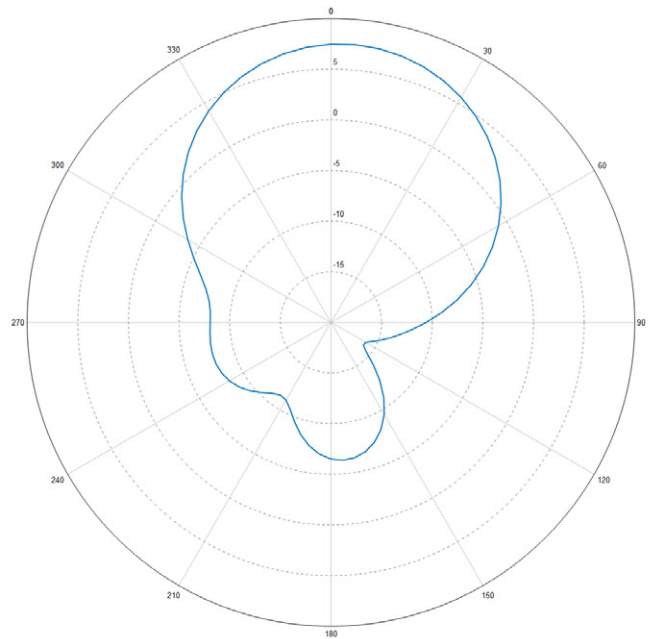
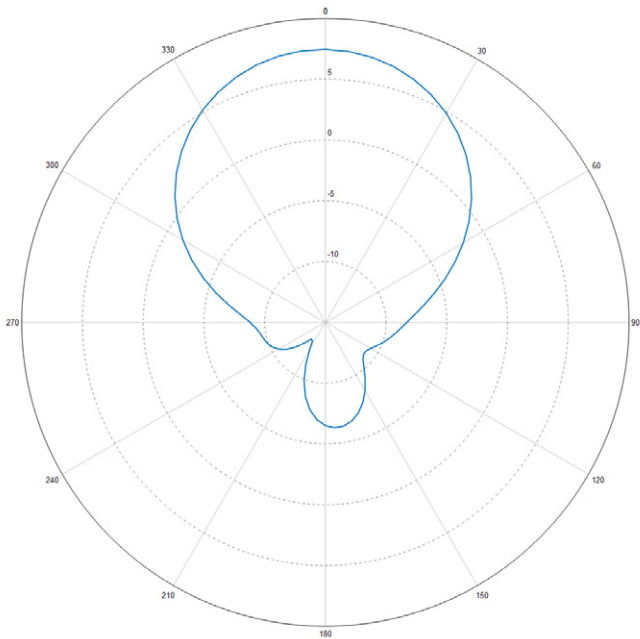
Geschikte toepassingsgebieden

- Traceren van assets
- Voorraadbeheer
- Toegangscontrole voor personen of voertuigen
- Traceren van documenten
- RFID-poorten
- RFID-tunnels

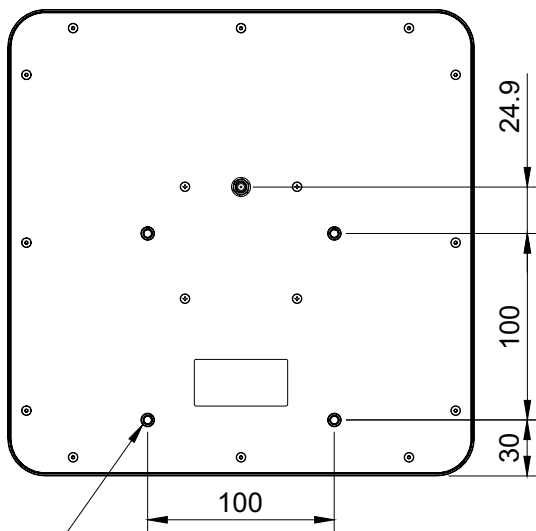
Afmetingen antenne (mm)



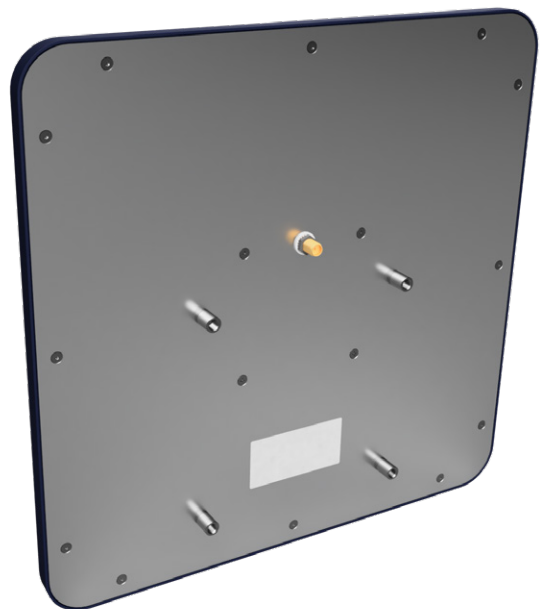
Stralingspatroon antenne



Montage (VESA-bevestiging)



4 x M5 VESA100 fixing



Opmerking over de VESA-bevestigingspunten: de maximale schroefdraaddiepte is 7 mm en het maximaal toegestane draaikoppel is 8 Nm.