



Choisir votre Etiquette d'identification idEale

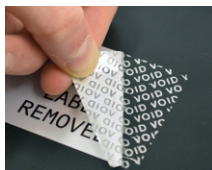
Guide des étiquettes d'identification durables

Pourquoi ce guide ?

Des étiquettes d'identification ont été spécialement conçues pour résoudre tous les problèmes d'identification, même dans les environnements industriels les plus complexes, et permettent notamment l'identification durable des câbles, composants, pièces, produits et installations. Une étiquette sera la solution idéale pour un besoin spécifique. Le principal défi est de choisir l'étiquette adaptée à des besoins spécifiques dans des environnements spécifiques.

Pourquoi Brady ?

Lorsque la température, les produits chimiques, la pression ou le frottement rendent l'identification difficile, et lorsque l'identification est essentielle pour la sécurité et l'efficacité, Brady vous propose son expertise, ses connaissances en science des matériaux et ses solutions d'impression d'étiquettes aisées pour résoudre vos défis d'identification.



Ce guide des étiquettes d'identification durables aide les industries à choisir l'étiquette idéale pour répondre à leurs besoins d'identification. Celui-ci décrit les différentes possibilités d'étiquetage et présente les solutions qui permettent aux entreprises de concevoir et d'imprimer facilement leurs propres étiquettes d'identification fiables.



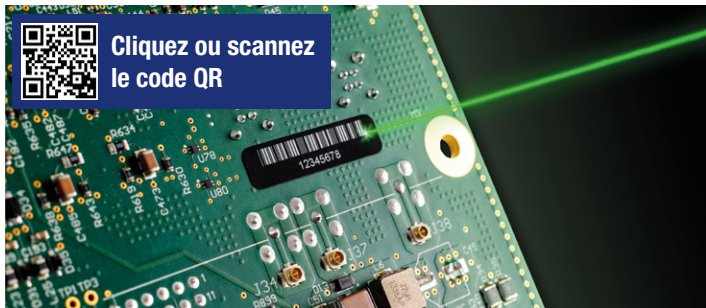
**Cliquez ou scannez
le code QR**

Table des matières

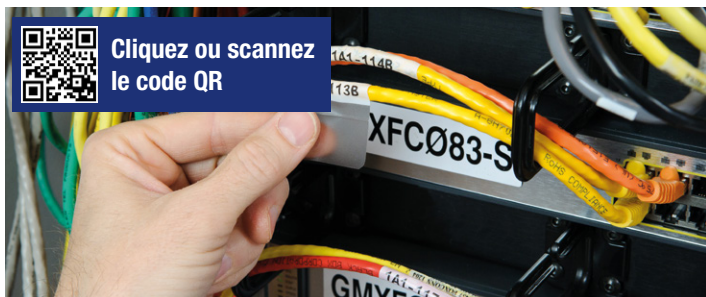
2	Pourquoi ce guide ?
5	L'importance d'un étiquetage professionnel
9	Choix des composants d'étiquette
10	Matériau
12	Couche de finition
13	Adhésif
14	Support
15	Taille d'étiquette
16	Forme d'étiquette
17	Couleur d'étiquette
18	Couleur d'impression
19	Configuration
20	Pré-impression
21	Guide de commande des étiquettes
23	Conception des étiquettes
27	Impression des étiquettes



Cliquez ou scannez
le code QR



Cliquez ou scannez
le code QR



Cliquez ou scannez
le code QR



L'importance d'un étiquetage professionnel

Les étiquettes d'identification durables peuvent être essentielles pour la traçabilité, la résolution des problèmes et la sécurité dans un large éventail de secteurs :

Traçabilité

- Suivi de l'historique, de la durée de vie et du fournisseur des pièces
- Respect total des exigences des clients
- Interception des pièces contrefaites

Résolution des problèmes

- Marquage des pièces et câbles pour la prochaine maintenance
- Compréhension du fonctionnement d'une installation
- Désignation facile de composants et pièces spécifiques

Sécurité

- Avertissement des employés et sous-traitants en cas de danger
- Communication des précautions de sécurité appropriées
- Interdiction de l'utilisation de certains outils ou appareils

Imaginez les gains de temps et d'argent réalisés, ou le nombre d'accidents du travail évités, si des informations essentielles étaient appliquées là où elles sont nécessaires, sur une étiquette durable qui reste en place et lisible. C'est à ce moment-là que les étiquettes durables portent leurs fruits.

Demandez des échantillons d'étiquettes à l'adresse
emea_request@bradycorp.com.

Qu'est-ce qu'une étiquette durable ?

Les étiquettes d'identification durables sont conçues pour résister aux environnements difficiles. Brady propose des étiquettes durables offrant une ou plusieurs des caractéristiques suivantes :



RESISTANCE
A L'ABRASION

Résistance à l'abrasion testée sur équipement Taber Abraser, avec des meules CS10 et des bras lestés.



RESISTANCE AUX
CARBURANTS/A L'HUILE

Résistance aux carburants/à l'huile testée par immersion dans de l'essence, du liquide de frein, de l'huile SAE 30WT, du carburant JP-8 Jet, de l'huile MIL-H-5606.



RESISTANCE
EN EXTERIEUR

Résistance en extérieur essai équivalent à 3 ans ou plus de résistance en extérieur.



RESISTANCE AUX
BASSES TEMPERATURES

Résistance aux basses températures testée pendant 30 jours ou 1 000 heures à -40 °C, -70 °C ou -80 °C.



RESISTANCE AUX
HAUTES TEMPERATURES

Résistance aux hautes températures étiquettes pouvant résister jusqu'à 100 °C.



RESISTANCE AUX SOLVANTS/
PRODUITS CHIMIQUES

Résistance aux solvants/produits chimiques testée par des essais d'immersion dans le méthyl-éthyl-cétone/ l'acétone/le toluène/le xylène.



AUTOEXTINGUIBLES/
ANTI-INFLAMMABILITE

Autoextinguibles/anti-inflammabilité étiquettes possédant un indice de propagation de flamme de 0 et une vitesse de combustion moyenne < 30 secondes.



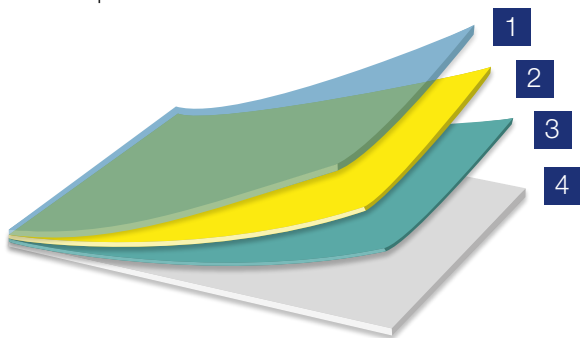
ADHESIF ULTRA
PUISSANT

Adhésif ultra puissant étiquettes nécessitant une force de retrait constante de 304,80 mm/min exercée à 180° pour pouvoir être retirées.

Composition classique d'une étiquette professionnelle

L'association d'un support, d'un adhésif, d'un substrat et d'une couche de finition confère aux étiquettes professionnelles leurs caractéristiques, leur résistance, leurs performances et leur durabilité.

- 1 La couche de finition donne aux étiquettes leur couleur et leur aspect (mat, brillant, ou satiné), sert de support d'impression, et accroît la résistance aux altérations atmosphériques, aux flammes, aux produits chimiques et à la chaleur.
- 2 Le substrat donne aux étiquettes leur forme ainsi que des propriétés de traction telles que la résistance et la souplesse, et des propriétés physiques telles que la résistance aux produits chimiques et aux températures extrêmes.
- 3 L'adhésif fixe les étiquettes au type de surface choisi et garantit leur résistance dans différents environnements.
- 4 Le support est la partie très fine qui se retire afin d'appliquer l'étiquette autocollante.



Choix des composants d'étiquette

L'étiquette adaptée à vos besoins reste en place et lisible, tandis qu'une autre peut se rétracter, se décoller ou devenir illisible après quelques jours ou même quelques minutes.

L'étiquette idéale qui résout vos défis d'identification est toujours une combinaison optimale de composants et d'attributs :



Matériau



Forme d'étiquette



Couche de finition



Couleur d'étiquette



Adhésif



Couleur d'impression



Support



Configuration



Taille d'étiquette



Pré-impression

Brady propose déjà des constructions d'étiquettes pour résoudre de nombreux défis d'identification. Nous pouvons également concevoir des étiquettes uniques pour répondre à des besoins très spécifiques. Les pages suivantes donnent un aperçu des possibilités et du potentiel de chaque composant et attribut d'étiquette. Si vous avez besoin d'aide pour composer votre étiquette d'identification idéale, contactez Brady à l'adresse emea_request@bradycorp.com.

Matériau

Le matériau d'étiquette le plus couramment utilisé dans le monde est le papier qui ne reste ni lisible ni intact lorsqu'il est utilisé en extérieur ou exposé aux températures ou produits chimiques des procédés industriels. Brady propose une vaste gamme de matériaux d'étiquette durables pour répondre aux besoins d'identification et d'étiquetage industriels difficiles.



Polyéthylène : bon marché, souple, résistance aux solvants/acides, utilisation en intérieur



Polypropylène : économique, adaptable, résistance aux solvants/acides, résistance aux températures extrêmes, utilisation en intérieur



Polyoléfine : souple, résistance aux solvants/acides, utilisation en intérieur/extérieur



Vinyle : souple, résistance à l'eau/huile, résistance aux températures extrêmes, utilisation en extérieur, large palette de couleurs



Polyester : durable, excellente résistance à la traction, résistance à l'eau/huile, bonne résistance aux températures extrêmes, utilisation en extérieur



Polyfluorure de vinyle : souple, résistance au feu, excellente résistance aux solvants, bonne résistance aux températures extrêmes, utilisation en extérieur



Polyimide : gravable au laser, résistance aux températures extrêmes, excellente résistance à la traction, très bonne résistance aux produits chimiques, résistance au feu

Couche de finition

Un revêtement peut être appliqué sur n'importe quel matériau d'étiquette pour en modifier les propriétés et en permettre l'impression. La couche de finition donne également à l'étiquette sa couleur et sa finition.

- Finition : brillante ou mate
- Réceptivité à différentes encres d'imprimerie
- Couleur
- Opacité
- Modifie la résistance aux environnements extérieurs, au feu, à la chaleur, aux produits chimiques, etc.



Afin de garantir la lisibilité de l'étiquette, il est important de toujours utiliser une étiquette associée à une encre recommandée, parfois spécialisée, pour n'importe quelle application donnée. Certaines couches de finition sont inscriptibles. Toutefois, l'impression offre des résultats plus durables.

Adhésif

Lors du choix d'un adhésif, il est important de connaître le type de surface sur laquelle l'étiquette sera appliquée. Les étiquettes restent en place plus longtemps si elles sont dotées de l'adhésif le mieux adapté.

- Adhésif caoutchouc : surfaces rugueuses, huileuses, peintes à la poudre, texturées et à faible énergie
- Adhésif acrylique : surfaces en verre, métal, plastique, résistance aux UV, aux solvants et à la chaleur
- Adhésif silicone : amovible, résistance aux hautes températures



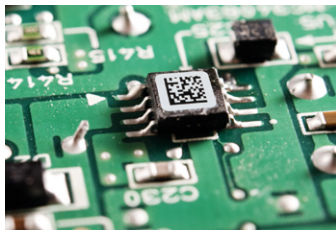
Support

Le support est la partie très fine qui se retire afin d'appliquer l'étiquette autocollante. Les supports d'étiquette et en particulier les tailles de support ont plus d'importance dans les solutions d'étiquetage automatiques, où les supports doivent être adaptés pour pouvoir être facilement retirés par les systèmes d'impression-pose et les machines bras-transfert.



Taille d'étiquette

Un large éventail de tailles d'étiquette est disponible, allant des minuscules étiquettes pour cartes de circuit imprimé uniquement lisibles par les lecteurs, aux plus grands panneaux de sécurité et étiquettes d'informations sur les produits, en passant par les marqueurs de tuyauteries de grande taille pour les installations importantes.



Les tailles d'étiquette minimale et maximale peuvent être déterminées par les capacités de l'imprimante utilisée sur site. Brady propose des imprimantes sur site pouvant gérer une variété de tailles d'étiquette, tandis que les usines Brady peuvent imprimer un plus large éventail de tailles d'étiquette.

Forme d'étiquette

Les étiquettes peuvent avoir différentes formes, notamment des rectangles, carrés, cercles, drapeaux, flèches et formes combinées. La forme d'étiquette peut être importante pour maximiser l'espace de marquage, tout en étant capable de s'adapter à un large éventail de produits, câbles et éléments d'installation.



Brady propose des solutions d'impression sur site spécifiques pouvant imprimer et découper des consommables de différentes formes. Les usines Brady peuvent également produire des étiquettes vierges ou pré-imprimées de n'importe quelle forme.

Couleur d'étiquette

Les étiquettes peuvent comporter une couleur ou une combinaison de couleurs pour améliorer la visibilité du message communiqué par l'étiquette. Certaines couleurs d'étiquette peuvent présenter des compromis en matière de durabilité dans des environnements industriels spécifiques.

N9TT-9G0A-B7FQ-RANC



N9TT-9G0A-B7FQ-RANC



N9TT-9G0A-B7FQ-RANC



N9TT-9G0A-B7FQ-RANC



N9TT-9G0A-B7FQ-RANC



N9TT-9G0A-B7FQ-RANC



N9TT-9G0A-B7FQ-RANC



N9TT-9G0A-B7FQ-RANC



N9TT-9G0A-B7FQ-RANC



N9TT-9G0A-B7FQ-RANC



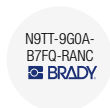
N9TT-9G0A-B7FQ-RANC



Les couleurs disponibles peuvent dépendre des exigences de durabilité de l'étiquette. Pour plus d'informations, contactez Brady à l'adresse emea_request@bradycorp.com.

Configuration d'étiquette

Les configurations d'étiquette peuvent inclure le logo de l'entreprise, un code-barres ou un code 2D, un numéro de série, du texte et même des photos. Tous ces éléments peuvent être placés n'importe où sur l'étiquette à l'aide des applications Brady Workstation avant d'être imprimés sur site avec une imprimante Brady.



Pré-impression

Les étiquettes peuvent être pré-imprimées dans les usines Brady de façon à ce que vous n'ayez plus qu'à y ajouter des informations spécifiques sur site à l'aide d'une imprimante Brady.



Hydrogen Peroxide (H2O2) 5%B Solution

Product Description
Neosizer sterilization agent bottle content 10% w/w hydrogen peroxide solution with custom sterilizable content. The sterilization agent is provided within dedicated containers that are electronically trackable.
Neosizer does not incorporate medicinal substances or materials of animal origin.

Product Classification
H2O2 10/50/50. Arrow 01/06 11 Class 2 endonster
Cat. No. 11441000000000000000

Instruction for Use

- Before handling any sterilization agent bottles, nitril or latex gloves should be worn to avoid any possible contact with hydrogen peroxide.
- Push the dispenser cover located at dispenser module. The dispenser system will be opened automatically.
- Remove the existing empty sterilization agent gently.
- Fill the dispenser system with a new sterilization agent bottle.
- Push the dispenser cover gently. Dispenser system will automatically close and read the sterilization agent information.

Shelf Life / Expiry Date

Unopened, intact sterilization agent bottles have a shelf life of 9 months. Opened bottles need to be used within 1 month. The manufacturer and expiry dates are labelled on bottle label.

Storage Conditions

Neosizer sterilization agent must be kept away from moisture, direct sunlight and stored at controlled cooler temperature. **DO NOT STORE** with explosive chemicals in same room. **DO NOT SHAKE** the bottle. Hold away from face when opening.



Manufacturer Information

PHS HIP TEKNOLOGI SAK. VE TIC. A.S.
Mevan Tarus Organize Sanayi Bölgesi 2. Cad.
No:2 Hisarlık 35200 Meriç, TÜRKİYE
info@permedical.com | permedical.com
EC REP EC Representative
Neosizer Mediatechnik GmbH
Gartenstrasse 1, D-40257 Düsseldorf / GERMANY

Safety Instructions

Read Instructions For Use before operating.

Hydrogen peroxide is CORROSIVE.

Hydrogen peroxide is an oxidizer.

Concentrated hydrogen peroxide is toxic.

Risk of eye injury. **DO NOT OPEN** the bottle.

Risk of skin injury. **DO NOT OPEN** the bottle.

Contents
Hydrogen Peroxide, CAS No: 7722-84-1
Deionized Water, CAS No: 7732-18-5
Stabilizer (trace amount)

Sterilization Agent

Description _____

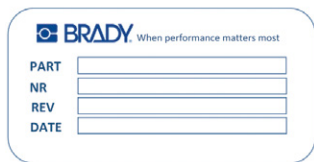
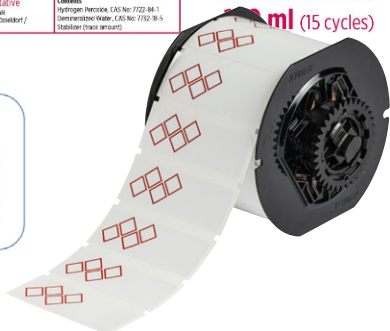
Lot nr _____

Production date _____

Country of origin _____

IMPORTANT: DO NOT USE if the safety seal on cap is broken or missing.

150 ml (15 cycles)



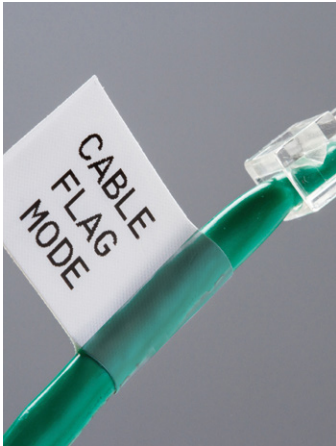
Les rouleaux ou cartouches d'étiquettes pré-imprimées sont programmés pour communiquer avec un large éventail d'imprimantes Brady. Cela vous permet d'ajouter des informations à une étiquette pré-imprimée à l'aide de votre imprimante, sans repasser sur les zones pré-imprimées.

Guide de commande des étiquettes

Si vous hésitez sur le choix de l'étiquette la plus adaptée à vos besoins, ou si vous cherchez à résoudre un problème d'étiquetage spécifique, l'équipe du service client Brady peut vous aider à répondre à une ou plusieurs des questions suivantes :

- Quel sera l'usage de l'étiquette ?
- Sur quelles surfaces l'étiquette doit-elle rester en place ?
- A quelles influences l'étiquette sera-t-elle exposée ? (utilisation en extérieur, hautes températures, huile, abrasion, pression, etc.)
- A quels standards ou normes l'étiquette doit-elle se conformer ? (ISO, Underground, UL, etc.)
- De quel type de solution d'identification avez-vous besoin ? (étiquettes adhésives ou non/étiquettes auto-protégées/étiquettes PermaShield/manchons/panneaux)
- De quelle taille d'étiquette avez-vous besoin ? (largeur et hauteur d'étiquette en mm)
- De quelle forme d'étiquette avez-vous besoin ? (Rectangle, carré, cercle, autre)
- Quelle(s) couleur(s) d'étiquette préférez-vous ?
- Avez-vous besoin d'une pré-impression ? (logo, texte, aucune)
- De quelle quantité d'étiquettes avez-vous besoin ?
- Imprimerez-vous l'étiquette avec une imprimante Brady ?

Demandez des échantillons d'étiquettes ou contactez un spécialiste à l'adresse emea_request@bradycorp.com.



Conception des étiquettes

La capacité à concevoir vos propres étiquettes sur site vous offre une grande flexibilité et vous permet de répondre à tous vos besoins d'identification en stockant un nombre limité de rouleaux d'étiquettes d'une durabilité optimale.

Brady propose 2 façons de concevoir des étiquettes sur site :

- Applications Brady Workstation
- Fonctions de conception d'étiquettes de l'imprimante



Conception autonome d'étiquettes

Les fonctions de conception d'étiquettes de l'imprimante vous permettent de concevoir des étiquettes courantes de base à l'aide de votre imprimante Brady. Selon l'imprimante utilisée, vous pouvez concevoir des étiquettes de texte, ajouter des codes-barres, des symboles standard, ou même des pictogrammes de sécurité conformes et bien d'autres.



Tirez le meilleur parti de votre imprimante Brady. Enregistrez votre imprimante pour recevoir automatiquement des notifications de mise à jour !



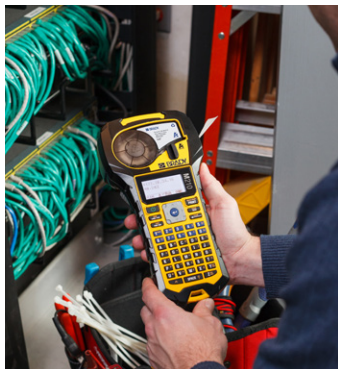
Impression des étiquettes

La capacité à imprimer vos étiquettes sur site vous permet de répondre rapidement à n'importe quel besoin d'identification, sans avoir à attendre la livraison.

Les solutions d'impression Brady permettent d'imprimer à la demande les étiquettes, panneaux et manchons d'identification de câbles, de composants, de produits, de sécurité et d'installations les plus spécialisés.

Brady propose les solutions suivantes :

- Etiqueteuses portables pour l'identification sur le terrain
- Imprimantes de bureau pour l'identification sur site
- Imprimantes avec applicateur d'étiquettes
- Etiquettes imprimées en usine en grande quantité



Demandez une démonstration d'imprimante à l'adresse
emea_request@bradycorp.com.

Etiqueteuses portables

Les étiqueteuses portables vous permettent d'utiliser les fonctions d'impression d'étiquettes sur le terrain. Lorsque vous pouvez imprimer rapidement les étiquettes dont vous avez besoin sur le terrain, vous n'avez plus à vous soucier du type et du nombre d'étiquettes que vous devez emporter avec vous. Les étiqueteuses portables Brady haut de gamme permettent d'imprimer les étiquettes personnalisées propres à votre



**Etiqueteuse
M210**



**Etiqueteuse
M211**



**Etiqueteuse
BMP41**



**Etiqueteuse
BMP51**



**Etiqueteuse
BMP61**



**Etiqueteuse
BMP71**

Imprimantes de bureau

Les imprimantes de bureau peuvent gérer davantage de tailles d'étiquette et généralement de plus gros volumes d'étiquette. Les imprimantes de bureau permettent notamment l'impression couleur haute précision, le changement rapide de consommables, la découpe de formes d'étiquette et l'impression d'étiquettes, de panneaux et de marqueurs de tuyauteries personnalisés, selon le modèle d'imprimante choisi.



**Imprimante
BBP12**



**BradyPrinter
i3300
Industrial
Label Printer**



**Imprimante de
panneaux et
d'étiquettes
BBP37 Multico-
leur & Cut**



**Imprimante
industrielle
BradyPrinter
i5100**



**Imprimante de
panneaux et
d'étiquettes
BBP85**



**Imprimante
couleur Brady-
Jet J5000**



**Imprimante
industrielle
BradyPrinter
i7100**



**Imprimante
de manchons
double face
BBP72**

Imprimantes avec applicateur

Les imprimantes avec application d'étiquettes peuvent imprimer, appliquer et/ou fournir des étiquettes pour l'identification automatique des câbles et produits, vous permettant à la fois de gagner du temps, répondre aux exigences de traçabilité des clients, garantir des faisceaux standardisés et rendre la production plus efficace.



Distributeur d'étiquettes ALF14



Imprimante avec applicateur Wraptor A6500 pour l'identification de fils



**Cliquez ou scannez
le code QR**



**Cliquez ou scannez
le code QR**



Système d'impression et de pose automatique BSP61

Étiquettes imprimées en usine

Brady dispose d'usines dans le monde entier pouvant imprimer et produire des étiquettes et des panneaux de façon rapide et continue. Nos usines peuvent produire des étiquettes complètes prêtes à appliquer, des étiquettes partiellement imprimées auxquelles des informations spécifiques peuvent être ajoutées sur site à l'aide d'une imprimante Brady, et des étiquettes vierges conçues pour durer dans votre environnement industriel.



Nous identifions et protégeons les personnes, les produits et les locaux.

www.bradyeurope.com

Afrique

Randburg, Afrique du Sud
Tél. +27 11 704 3295
afrika@bradycorp.com

Allemagne, Autriche & Suisse

Egelsbach, Allemagne
Tél. +49 (0) 6103 7598 660
germany@bradycorp.com

Benelux

Zelev, Belgique
Tél. +32 (0) 52 45 78 11
benelux@bradycorp.com

Danemark

Odense
Tél. +45 66 14 44 00
denmark@bradycorp.com

Espagne et Portugal

Madrid, Espagne
Tél. +34 900 902 993
spain@bradycorp.com
portugal@bradycorp.com

Europe centrale et orientale

Bratislava, Slovaquie
Tél. +421 2 3300 4800
central_europe@bradycorp.com

France

Roncq
Tél. +33 (0) 3 20 76 94 48
france@bradycorp.com

Hongrie

Budaörs
Tél. +36 23 500 275
central_europe@bradycorp.com

Italie

Gorgonzola
Tél. +39 02 26 00 00 22
italy@bradycorp.com

Moyen-Orient FZE

Dubaï, EAU
Tél. +971 4881 2524
me@bradycorp.com

Norvège

Kjeller
Tél. +47 70 13 40 00
norway@bradycorp.com

Roumanie

Bucarest
Tél. +40 21 202 3032
central_europe@bradycorp.com

Royaume-Uni et Irlande

Banbury, Royaume-Uni
Tél. +44 (0) 1295 228 288
uk@bradycorp.com

Suède, Finlande, Pays baltes

Kista, Suède
Tél. +46 (0) 8 590 057 30
sweden@bradycorp.com

Turquie

Istanbul
Tél. +90 212 264 02 20 / 264 02 21
turkey@bradycorp.com