



Scegliere le etichette di identificazione ideali

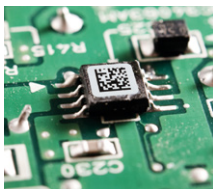
Guida alle etichette di identificazione resistenti

Perché questa guida?

Per qualsiasi sfida di identificazione, persino negli ambienti industriali più complessi, sono state progettate etichette di identificazione resistenti per identificare cavi, componenti, parti, prodotti e strutture. Un'unica etichetta è la soluzione ideale per qualsiasi esigenza specifica. La sfida principale è scegliere l'etichetta adatta ad applicazioni specifiche in contesti specifici.

Perché Brady?

Quando le temperature, i prodotti chimici, la pressione e gli attriti rendono difficile apporre etichette in modo durevole, e quando l'identificazione è assolutamente necessaria per ragioni di sicurezza ed efficienza, Brady risponde con le sue solide competenze, la sua profonda conoscenza della scienza dei materiali e soluzioni di stampa di etichette di facile utilizzo per venire incontro alle tue esigenze di identificazione.



La presente Guida alle etichette di identificazione resistenti è un valido strumento che consente alle aziende dei più svariati settori di scegliere l'etichetta ideale per le esigenze di identificazione più specifiche.

Mostra cosa è possibile fare nel mondo dell'etichettatura e presenta soluzioni che consentono alle aziende di progettare e stampare le proprie etichette di identificazione, in tutta semplicità e affidabilità.



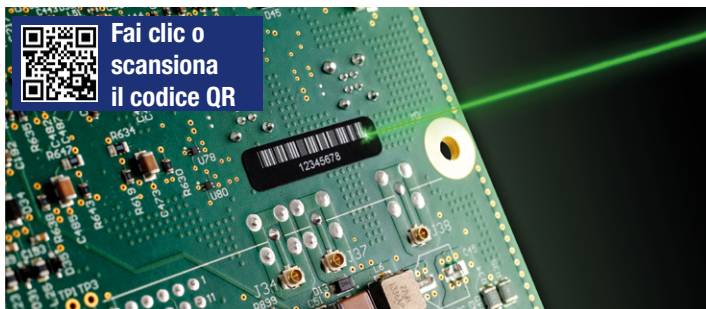
**Fai clic o scansiona
il codice QR**

Sommario

2	Perché questa guida
5	Importanza di un'etichettatura professionale
9	Scelta dei componenti delle etichette
10	Materiale
12	Rivestimento
13	Adesivo
14	Liner
15	Dimensione delle etichette
16	Forma delle etichette
17	Colore delle etichette
18	Colore di stampa
19	Layout
20	Prestampa
21	Guida per ordinare le etichette
23	Progettazione delle etichette
27	Stampa delle etichette



Fai clic o
scansiona
il codice QR



Fai clic o
scansiona
il codice QR



Fai clic o
scansiona
il codice QR



Importanza di un'etichettatura professionale

Etichette di identificazione resistenti possono essere di grande importanza per scopi di tracciabilità, risoluzione dei problemi e sicurezza in un'ampia gamma di settori:

Tracciabilità

- tenere traccia della cronologia, della durata e del fornitore delle parti
- garantire la massima compatibilità con le richieste dei clienti
- intercettare parti contraffatte

Risoluzione dei problemi

- contrassegnare parti o cavi per i prossimi interventi di manutenzione
- ottenere informazioni dettagliate sul funzionamento di un'installazione
- fare riferimento a parti e componenti specifici in tutta semplicità

Sicurezza

- segnalare a dipendenti e appaltatori eventuali pericoli
- comunicare le adeguate precauzioni di sicurezza
- vietare l'utilizzo di alcuni attrezzi o dispositivi

Immagina quanto tempo e denaro puoi risparmiare o quanti incidenti sul luogo di lavoro puoi evitare grazie all'applicazione di informazioni critiche laddove necessario, su un'etichetta resistente che non si stacca e resta leggibile.

Ecco perché le etichette resistenti sono un ottimo investimento.

Richiedi etichette campione scrivendo all'indirizzo
emea_request@bradycorp.com

Che cos'è un'etichetta resistente?

Le etichette di identificazione durevoli sono progettate per resistere in una serie di ambienti difficili. Brady offre etichette che possono resistere a una o più delle seguenti sfide:



Resistenza all'abrasione: prodotto testato su macchina per prove di abrasione Taber con mole CS10 e bracci zavorrati.



Resistenza a carburante/olio: prodotto testato per immersione in benzina, fluido per freni, olio SAE 30wt, jet fuel JP-8, olio MIL-H-5606.



Durata in esterni: le prove equivalgono a una durata in esterni di 3 anni o più.



Resistenza alle basse temperature: prodotto testato per 30 giorni o 1.000 ore a -40°C , -70°C o -80°C .



Resistenza al calore elevato: le etichette sono in grado di resistere fino a 100 °C.



Resistenza a solventi/sostanze chimiche: resistenza verificata con prova di immersione in MEK/acetone/toluene/xilene.



Autoestinguenza/anti-infiammabilità: le etichette hanno un indice di propagazione della fiamma di 0 e una durata media della combustione per quanto concerne l'infiammabilità di <30 secondi.

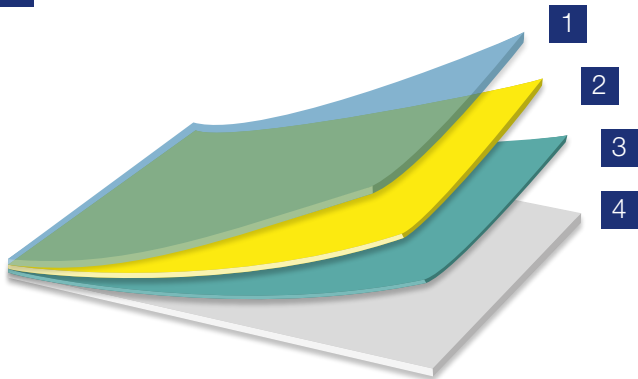


Adesione ultra-aggressiva: è necessaria una forza costante di 30,5 cm/min con distacco di 180° per rimuovere le etichette.

Struttura tipica di un'etichetta professionale

Le caratteristiche, la resistenza, le capacità e la durata di un'etichetta professionale sono garantite dalla combinazione tra liner, adesivo, substrato e rivestimento.











- 1** Il rivestimento conferisce all'etichetta il colore e la finitura, riceve la stampa e aumenta la resistenza ad agenti atmosferici, fiamme, sostanze chimiche o calore.
- 2** Il substrato conferisce all'etichetta la forma e assicura le proprietà di trazione, come la resistenza e la flessibilità, e le proprietà fisiche, come la resistenza alle temperature e alle sostanze chimiche.
- 3** L'adesivo fissa l'etichetta a un tipo di superficie scelto e garantisce la resistenza a una serie di condizioni ambientali.
- 4** Il liner è un supporto molto sottile che rilascia l'etichetta autoadesiva.



Scelta dei componenti delle etichette

Le etichette adatte alle tue applicazioni non si staccano e restano leggibili più a lungo, mentre le etichette sbagliate possono restringersi, staccarsi o diventare illeggibili dopo qualche giorno o addirittura nel giro di pochi minuti.

L'etichetta ideale, in grado di superare le tue sfide di identificazione, sarà sempre una combinazione ottimale tra i componenti e gli attributi delle etichette:

	Materiale		Forma delle etichette
	Rivestimento		Colore delle etichette
	Adesivo		Colore di stampa
	Liner		Layout
	Dimensione delle etichette		Prestampa

Brady offre già etichette disponibili per un'ampia gamma di sfide di identificazione. Siamo inoltre in grado di progettare etichette esclusive per esigenze molto specifiche. Di seguito vengono forniti dettagli sulle possibilità e sul potenziale di ciascun componente e attributo di etichette. Se hai bisogno di aiuto per comporre l'etichetta di identificazione ideale, contatta Brady all'indirizzo emea_request@bradycorp.com

Materiale

Il materiale più utilizzato per la produzione di etichette nel mondo è la carta, un supporto che non resta leggibile o intatto quando utilizzato in esterni o quando esposto alle sostanze chimiche o alle temperature dei processi industriali. Brady offre un'ampia gamma di materiali di etichette resistenti per superare le complesse esigenze di identificazione ed etichettatura dell'industria.



Polietilene: costo ridotto, flessibile, resistente a solventi/acidi, per esterni



Polipropilene: economicamente vantaggioso, conformabile, resistente a solventi/acidi, resistente alle temperature, per esterni



Poliolfine: flessibili, resistenti a solventi/acidi, per interni/esterni



Vinile: flessibile, resistente ad acqua/olio, resistente alle temperature, per esterni, ampia gamma di colori



Poliestere: durevole, elevata resistenza alla trazione, resistente ad acqua/olio, buona resistenza alle temperature, per esterni



Fluoruro di polivinile: flessibile, ignifugo, eccellente resistenza ai solventi, buona resistenza alle temperature, per esterni



Poliimmide: resistente alle temperature estreme, elevata resistenza alla trazione, ottima resistenza alle sostanze chimiche, incidibile a laser, ignifugo

Rivestimento

È possibile applicare rivestimenti su qualsiasi materiale di etichetta per modificarne le proprietà e ricevere stampe. Inoltre, il rivestimento conferisce all'etichetta il suo colore e la sua finitura.

- Finitura: opaca o lucida
- Ricettività a diversi inchiostri di stampa
- Colore
- Opacità
- Modifica la resistenza agli ambienti esterni, al fuoco, al calore, alle sostanze chimiche ecc.



Per garantire la leggibilità delle etichette, è necessario utilizzare sempre un'etichetta in combinazione con inchiostri consigliati e, in alcuni casi, specializzati per qualsiasi applicazione. Su alcuni rivestimenti è possibile scrivere manualmente, tuttavia la stampa offre risultati più durevoli.

Adesivo

Quando si sceglie un adesivo, è importante sapere su quale superficie verrà applicata l'etichetta. Le etichette resteranno attaccate più a lungo se sono dotate dell'adesivo più adatto.

- Adesivo in gomma: superfici irregolari, oleose, rivestite a polvere, ruvide e a bassa energia superficiale.
- Adesivo acrilico: superfici di vetro, metallo, plastica trasparente, resistente ai raggi UV, resistente ai solventi, resistente al calore
- Adesivo in silicone: rimovibile, resistente alle alte temperature



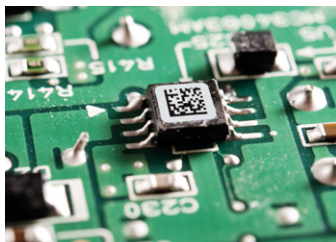
Liner

Il liner è un supporto molto sottile utilizzato per rilasciare un'etichetta autoadesiva. I liner, e in special modo le loro dimensioni, diventano particolarmente importanti nelle soluzioni di etichettatura automatizzate, in cui devono adattarsi e rilasciare facilmente etichette nei macchinari di stampa e applicazione e "pick & place".



Dimensione delle etichette

Le etichette sono disponibili in un'ampia gamma di dimensioni: dalle etichette per schede a circuiti stampati di piccole dimensioni che possono essere lette solo da scanner alle etichette di informazioni sui prodotti e alla segnaletica di sicurezza di grandi dimensioni fino ad arrivare ai marcatubi per strutture più grandi.



Le dimensioni minime e massime delle etichette possono essere determinate in base alle funzionalità della stampante per etichette in loco utilizzata o che si prevede di utilizzare. Brady offre stampanti per etichette in loco in grado di gestire etichette con una vasta gamma di dimensioni. Presso le sedi di Brady, inoltre, è possibile stampare una serie ancora più ampia di etichette di diverse dimensioni.

Forma delle etichette

Le etichette possono essere di varie forme: rettangolari, quadrate, circolari, bandiere, frecce e forme combinate. Determinare la forma delle etichette è importante perché permette di sfruttare al massimo lo spazio per le marcature e di adattare le etichette a una vasta gamma di prodotti, cavi e altri oggetti.



Brady offre soluzioni di stampa in loco in grado di stampare e tagliare materiali di etichette in varie forme. Presso le sedi di Brady è possibile stampare etichette vuote o prestampate di qualsiasi forma.

Colore delle etichette

Le etichette possono essere di qualsiasi colore o essere stampate con una combinazione di colori per conferire maggiore visibilità ai messaggi che devono convogliare. Alcuni colori potrebbero rappresentare anche un compromesso in termini di durabilità delle etichette in contesti industriali specifici.

N9TT-9G0A-B7FQ-RANC



N9TT-9G0A-B7FQ-RANC



N9TT-9G0A-B7FQ-RANC



N9TT-9G0A-B7FQ-RANC



N9TT-9G0A-B7FQ-RANC



N9TT-9G0A-B7FQ-RANC



N9TT-9G0A-B7FQ-RANC



N9TT-9G0A-B7FQ-RANC



N9TT-9G0A-B7FQ-RANC



N9TT-9G0A-B7FQ-RANC



N9TT-9G0A-B7FQ-RANC



I colori disponibili potrebbero variare in base ai requisiti di durabilità delle etichette. Contatta Brady per ulteriori informazioni scrivendo all'indirizzo emea_request@bradycorp.com

Colore di stampa

Le etichette possono essere stampate anche in un'ampia gamma di colori. I colori di stampa possono aggiungere ulteriore visibilità ai messaggi che le etichette devono convogliare, e possono rappresentare anche un compromesso in termini di durabilità in contesti d'uso specifici.



Brady offre soluzioni di stampa in loco per la stampa monocromatica, in più colori o nell'intero spettro di colori utilizzando tecnologie di stampa a trasferimento termico o a getto di inchiostro, che è possibile associare a rivestimenti e laminati high tech per rendere le etichette ancora più resistenti nel tempo. Presso le sedi di Brady è inoltre possibile stampare elementi di qualsiasi colore sulle etichette, consentendo di aggiungere ulteriori informazioni in loco utilizzando una stampante per etichette monocromatica.

Layout delle etichette

I layout delle etichette possono includere i loghi dell'azienda, un codice a barre o un codice 2D, serializzazione, testo e persino immagini. Tutti questi elementi possono essere posizionati ovunque sull'etichetta utilizzando le app per Brady Workstation prima di stamparli presso la tua sede utilizzando una stampante per etichette Brady.



Prestampa

Le etichette possono essere prestampate presso le sedi di Brady: a te non resta che aggiungere informazioni specifiche in loco utilizzando una stampante per etichette Brady.



Hydrogen Peroxide (H2O2) %58 Solution

Product Description

Neosizer sterilization agent bottle contains 100 mL 5% hydrogen peroxide solution with custom stabilizer content. The sterilization agent is provided within dedicated containers that are electronically traceable.

Neosizer does not incorporate medicinal substances or materials of animal origin.

Product Classification

MD 10/42/5C. Annex II Part II Class II endonorm for the Medicinal Devices Regulation.

Instruction for Use

- Before handling any sterilization agent bottles, nitril or latex gloves should be worn to avoid any possible contact with hydrogen peroxide.
- Push the dispenser cover located at the dispenser module. The dispenser system will be opened automatically.
- Remove the existing empty sterilization agent gently.
- Fill the dispenser system with a new sterilization agent bottle.
- Push the dispenser cover gently. Dispenser system will automatically close and read the sterilization agent information.

Shelf Life / Expiry Date

Unopened, unexpired sterilization agent bottles have a shelf life of 9 months. Opened bottles need to be used within 1 month. The manufacturer and expiry dates are labelled on bottle label.

Storage Conditions

Neosizer sterilization agent must be kept away from moisture, direct sunlight and stored at controlled room temperature. **DO NOT STORE** with explosive chemicals in same room. **DO NOT SHAKE** the bottle. Hold away from face when opening.



Manufacturer Information

PHS HIP TEKNOLOGI SAK VE TIC A.S.
Mevan Tarus Organize Sanayi Bölgesi 2. Cad.
No:2 Kuzeykent 33200 Meras, TURKEY
info@pmsmedikal.com | pmsmedikal.com

EC REP EC Representative

Neosizer Mediatechnik GmbH
Gartenstrasse 2, D-40257 Düsseldorf / GERMANY

Safety Instructions



Read Instructions For Use before operating.



Hydrogen peroxide is corrosive.



Hydrogen peroxide is an oxidizer.



Concentrated hydrogen peroxide is toxic.



Risk of eye injury. **DO NOT OPEN** the bottle.



Risk of skin injury. **DO NOT OPEN** the bottle.

Contents

Hydrogen Peroxide, CAS No: 7722-84-1
Deionized Water, CAS No: 7732-18-5
Stabilizer (trace amount)

Sterilization Agent

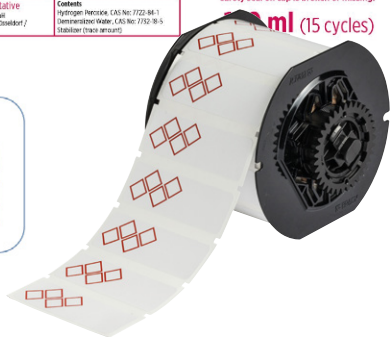
Description _____

Lot nr _____

Production date _____

Country of origin _____

IMPORTANT: DO NOT USE if the safety seal on cap is broken or missing.



BRADY When performance matters most

PART _____

NR _____

REV _____

DATE _____

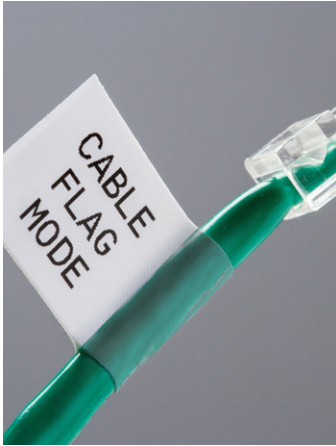
I rotoli o le cartucce di etichette prestampate sono programmati per comunicare con un'ampia gamma di stampanti per etichette Brady. In questo modo, puoi aggiungere informazioni a un'etichetta prestampata con la tua stampante, senza sovrascrivere le aree prestampate delle etichette.

Guida per ordinare le etichette

Se non sai quale etichetta è più adatta a soddisfare le tue esigenze o se stai tentando di risolvere una problematica di etichettatura molto specifica, il servizio clienti di Brady ti aiuterà a trovare la soluzione più giusta per te, basandosi su uno o più dei seguenti parametri:

- in quali applicazioni sarà utilizzata l'etichetta?
- su quali superfici è necessario apporre l'etichetta?
- a quali fattori (uso in esterni, calore elevato, sostanze chimiche, olio, abrasioni, pressione ecc.) sarà esposta l'etichetta?
- quali standard o norme l'etichetta deve rispettare (ISO, Underground, UL ecc.)?
- quale tipo di soluzione di identificazione è quella più adatta (etichette, cartellini, etichette autolaminanti, PermaShield, tubetti, segnaletica)?
- quali sono le dimensioni delle etichette (larghezza e altezza in cm delle etichette)?
- quale forma è necessaria per le etichette (rettangolare, quadrata, circolare ecc.)?
- quali colori di etichette preferisci?
- hai bisogno di una prestampata? (ad es. logotipo, testo, niente)
- qual è la quantità di etichette di cui hai bisogno?
- le etichette verranno stampate con una stampante Brady?

Ricevi campioni di etichette o una chiamata da uno specialista scrivendo all'indirizzo emea_request@bradycorp.com.



Progettazione delle etichette

La possibilità di progettare le tue etichette in loco offre grande flessibilità e ti consente di soddisfare tutte le esigenze di identificazione stoccando una serie limitata di rotoli di etichette dalla resistenza ottimale.

Brady offre due strumenti per progettare le etichette in loco:

- App per Brady Workstation
- Funzionalità di progettazione di etichette della stampante



Progettazione di etichette in autonomia

Le funzionalità di progettazione di etichette della stampante ti consentono di progettare etichette comuni di base con la tua stampante Brady. In base alla stampante utilizzata, potrai progettare etichette con testo, aggiungere codici a barre, aggiungere simboli standard o persino includere segnaletica di sicurezza e altri segnali nelle tue etichette.



Sfrutta al massimo la tua stampante per etichette Brady. Registra la stampante per ricevere automaticamente notifiche sugli aggiornamenti!



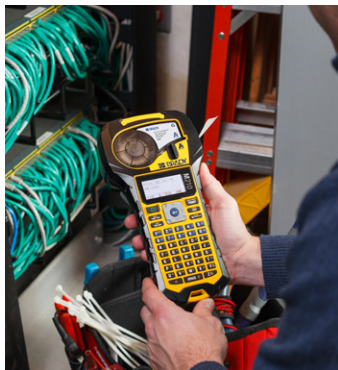
Stampa delle etichette

La possibilità di stampare le etichette in loco ti consente di soddisfare in breve tempo qualsiasi esigenza di identificazione, evitando di dover attendere la consegna degli ordini.

Le soluzioni di stampa Brady consentono di stampare on-demand le etichette più specializzate per l'identificazione di cavi, componenti e prodotti, etichette di sicurezza e tubetti e la segnaletica.

Brady offre:

- Stampanti per etichette portatili per l'identificazione sul campo
- Stampanti per etichette da tavolo per l'identificazione in loco
- Applicatori di etichette
- Grandi volumi di etichette stampate in fabbrica



Richiedi una demo della stampante scrivendo all'indirizzo
emea_request@bradycorp.com

Stampanti per etichette portatili

Le stampanti per etichette portatili ti consentono di utilizzare le funzionalità di stampa di etichette sul campo. Quando puoi stampare rapidamente le etichette di cui hai bisogno sul campo, non devi preoccuparti di quali e quante etichette portare con te. Le stampanti portatili di fascia alta di Brady sono in grado di stampare anche le etichette personalizzate esclusive della



Stampante per etichette M210



Stampante per etichette M211



Stampante per etichette BMP41



Stampante per etichette BMP51



Stampante per etichette BMP61



Stampante per etichette BMP71

Stampanti per etichette da tavolo

Le stampanti per etichette da tavolo sono in grado di gestire una più ampia gamma di etichette di diverse dimensioni e, in genere, volumi più grandi di etichette. Le funzionalità delle stampanti da tavolo offrono elevata precisione e accuratezza, stampa a colori, sostituzione rapida dei consumabili, ritaglio di forme e stampa di etichette, segnaletica e marcatubi personalizzati in base al modello di stampante per etichette utilizzato.



Stampante per etichette BBP12



BradyPrinter i3300 Industrial Label Printer



Stampante per etichette e segnaletica BBP37 Multicolour & Cut



Stampante per etichette industriali BradyPrinter i5100



Stampante per etichette e segnaletica BBP85



Stampante per etichette a colori BradyJet J5000



Stampante per etichette industriali BradyPrinter i7100



Stampante per tubetti bifacciali BBP72

Applicatori con stampante

Gli applicatori con stampante per etichette sono in grado di stampare, applicare e/o fornire etichette in modo affidabile per l'identificazione automatizzata di cavi e prodotti, consentendoti di risparmiare tempo, rispettare la conformità con i requisiti di tracciabilità dei clienti, offrire cavi standardizzati e aumentare l'efficienza.



Alimentatore di etichette ALF14



Applicatore con stampante per l'identificazione di fili e cavi Wraptor A6500



Fai clic o scansiona per ulteriori informazioni



Fai clic o scansiona per ulteriori informazioni



Stampa e applicazione BSP61

Etichette stampate in fabbrica

Brady vanta sedi in tutto il mondo che possono stampare e consegnare etichette e segnaletica in tempi rapidi. Le nostre sedi possono fornire etichette complete pronte per l'applicazione, etichette stampate parzialmente che possono essere integrate con informazioni specifiche presso la tua sede con una stampante Brady ed etichette preconfezionate vuote progettate per resistere nei contesti industriali più complessi.



**Identifichiamo e proteggiamo
persone, prodotti e beni.**

www.bradyeurope.com

Africa

Randburg, Sudafrica
Tel. +27 11 704 3295
africa@bradycorp.com

Benelux

Zele, Belgio
Tel. +32 (0) 52 45 78 11
benelux@bradycorp.com

Danimarca

Odense
Tel. +45 66 14 44 00
denmark@bradycorp.com

Europa centroorientale

Bratislava, Slovacchia
Tel. +421 2 3300 4800
central_europe@bradycorp.com

Francia

Roncq
Tel. +33 (0) 3 20 76 94 48
france@bradycorp.com

Germania, Austria e Svizzera

Egelsbach, Germania
Tel. +49 (0) 6103 7598 660
germany@bradycorp.com

Italia

Gorgonzola
Tel. +39 02 26 00 00 22
italy@bradycorp.com

Medio Oriente FZE

Dubai, Emirati Arabi Uniti
Tel. +971 4881 2524
me@bradycorp.com

Norvegia

Kjeller
Tel. +47 70 13 40 00
norway@bradycorp.com

Regno Unito e Irlanda

Banbury, Regno Unito
Tel. +44 (0) 1295 228 288
uk@bradycorp.com

Romania

Bucarest
Tel. +40 21 202 3032
central_europe@bradycorp.com

Spagna e Portogallo

Madrid, Spagna
Tel. +34 900 902 993
spain@bradycorp.com
portugal@bradycorp.com

Svezia, Finlandia, Stati Baltici

Kista, Svezia
Tel. +46 (0) 8 590 057 30
sweden@bradycorp.com

Turchia

Istanbul
Tel. +90 212 264 02 20 / 264 02 21
turkey@bradycorp.com

Ungheria

Budaörs
Tel. +36 23 500 275
central_europe@bradycorp.com