



Välj de bäst lämpade identifieringsetiketterna

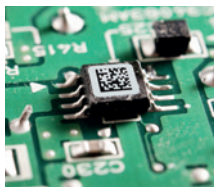
Handledning för hållbara identifieringsetiketter

Vad innehåller den här handledningen?

För varje identifieringsutmaning, även i de mest komplexa industriella miljöer, finns det passande identifieringsetiketter som kan användas för att identifiera kablar, komponenter, delar, produkter och anläggningar permanent. En och samma etikett blir den perfekta lösningen för varje specifikt behov. Den huvudsakliga utmaningen är att välja rätt etikett för specifika tillämpningar i specifika kontexter.

Varför välja Brady?

När hållbar identifiering försvåras av temperaturer, kemikalier, tryck eller friktion och när identifiering samtidigt är avgörande för säkerhet och effektivitet, svarar Brady med expertkunskaper, insikter i materialvetenskap och problemfria lösningar för etikettutskrifter som motsvarar just dina identifieringsutmaningar.



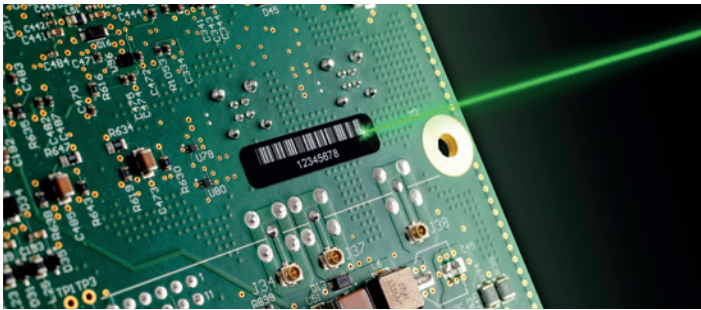
Den här handledningen om hållbara identifieringsetiketter underlättar vid valet av den etikett som lämpar sig bäst för de identifieringsbehov som uppstår inom olika branscher. Den illustrerar vad som är möjligt i termer av etikettering och presenterar lösningar som gör det möjligt för ett företag att enkelt utforma och skriva ut egna pålitliga identifieringsetiketter.



**Klicka eller skanna
in QR-koden**

Innehållsförteckning

2	Vad innehåller den här handledningen?
5	Vikten av professionell etikettering
9	Välja etikettkomponenter
10	Material
12	Ytskikt
13	Adhesiv
14	Bärbara
15	Etikettstorlek
16	Etikettens form
17	Etikettens färg
18	Utskriftsfärg
19	Layout
20	Förtryck
21	Guide för etikettbeställningar
23	Utforma etiketter på egen hand
27	Skriv ut egna etiketter



Vikten av professionell etikettering

Hållbara identifieringsetiketter kan vara mycket viktiga för spårbarhet, felsökning och säkerhetsändamål inom en rad olika branscher:

Spårbarhet

- spåra delhistorik, livslängd och leverantör
- uppfyll kundens krav fullt ut
- upptäck förfalskade delar

Felsökning

- markera delar och kablar för framtida underhåll
- få information om hur en installation fungerar
- hänvisa enkelt till specifika komponenter och delar

Säkerhet

- varna anställd och inhyrd personal vid fara
- kommunicera korrekta säkerhetsåtgärder
- förhindra användning av vissa verktyg eller enheter

Tänk dig hur mycket tid och pengar man skulle kunna spara, och hur många arbetsplatsolyckor som skulle kunna undvikas genom att viktig information sitter på plats där den behövs, på en hållbar etikett som sitter kvar och förblir läslig.

Det lönar sig verkligen att använda hållbara etiketter.

Beställ etikettprover via emea_request@bradycorp.com

Vad är en hållbar etikett?

Hållbara identifieringsetiketter är konstruerade så att de står emot en eller flera typer av tuffa miljöer. Brady levererar hållbara etiketter som är individuellt beständiga mot en eller flera av följande faktorer:



Nötningsbeständighet testat på Taber Abraser-utrustning med CS10-nötningshjul och viktbelastade armar.



Beständighet mot bränsle/olja testat genom nedsänkning i bensen, bromsvätska, SAE 30wt-olja, JP-8-jetbränsle, MIL-H-5606-olja.



Tester för hållbarhet utomhus motsvarande minst 3 års användning utomhus.



Beständighet mot låga temperaturer testat under 30 dagar eller 1 000 timmar vid -40°C , -70°C respektive -80°C .



Etiketter med hög värmebeständighet kan stå emot temperaturer på upp till 100°C .



Beständighet mot lösningsmedel/kemikalier bevisat med test genom nedsänkning i MEK/acetone/toluen/xylen.



Självslocknande/flamskyddade etiketter har ett flamspridningsindex på 0 och en genomsnittlig flambarhetsbrinntid < 30 sekunder.

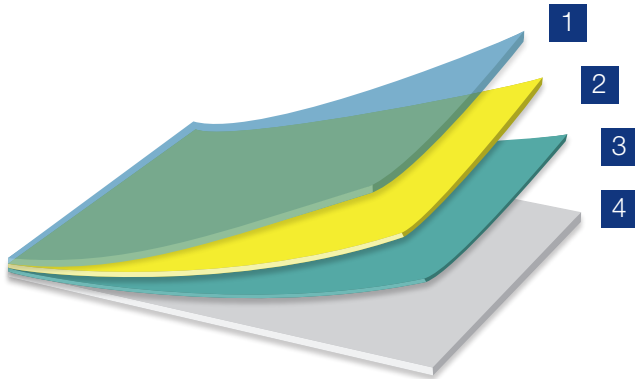


Etiketter med ultra-aggressiv vidhäftning kräver en konstant kraft på $30,5\text{ cm/min}$. med 180° för bortdragnin.

Typisk konstruktion av en professionell etikett

Kombinationen av bärbana, adhesiv, substrat och toppskikt ger den professionella etiketten dess funktioner, beständighetsegenskaper och hållbarhet.

- 1 Toppskiktet ger etiketten dess färg och finish. Här fästs även trycket. Toppskiktet ökar beständigheten mot väder och vind, lågor, kemikalier och hög värme.
- 2 Substratet ger etiketten dess form och ger draghållfasthetsegenskaper som styrka och flexibilitet och fysiska egenskaper som beständighet mot kemikalier och temperaturer.
- 3 Adhesivet fäster etiketten vid den valda typen av yta och ger beständighet mot en rad olika miljöförhållanden.
- 4 Etikettens bärbana är en mycket tunn bana som den självhäftande etiketten är fäst vid.



Välja etikettkomponenter

Rätt etikett för den aktuella tillämpningen sitter kvar och förblir läsbar längre medan fel etikett kan krympa, falla av eller bli oläslig efter några få dagar eller till och med några minuter.

Den perfekta etikett som löser företagets identifieringsutmaningar har alltid en optimal kombination av etikettkomponenter och -egenskaper:

	Material		Etikettens form
	Ytskikt		Etikettens färg
	Adhesiv		Utskriftsfärg
	Bärbana		Layout
	Etikettstorlek		Förtryck

Brady erbjuder redan olika etikettkonstruktioner för ett stort antal identifieringsutmaningar. Vi har även möjlighet att utforma unika etiketter för mycket specifika behov. På följande sidor finns en översikt av de möjligheter och den potential som varje etikettkomponent och -egenskap ger. Om du behöver hjälp med att sätta samman en identifieringsetikett som passar perfekt är du välkommen att kontakta Brady via emea_request@bradycorp.com

Material

Det vanligast förekommande etikettmaterialet är papper, som inte förblir läsligt eller ens intakt när det används utomhus eller utsätts för industriella processkemikalier eller temperaturer. Brady erbjuder ett brett utbud av hållbara etikettmaterial som kan användas för att lösa utmanande uppgifter inom det industriella etiketterings- och identifieringsområdet.



Polyetylen: kostnadseffektivt, flexibelt, beständigt med lösningsmedel/syror, används inomhus



Polypropylen: budgetvänligt, anpassningsbart, beständigt mot lösningsmedel/syror, temperaturbeständigt, används inomhus



Polyolefiner: flexibla, beständiga mot lösningsmedel/syror, används inom-/utomhus



Vinyl: flexibelt, vatten- och oljebeständigt, temperaturbeständigt, används utomhus, brett utbud av färger



Polyester: hållbart, hög draghållfasthet, vatten- och oljebeständigt, god temperaturbeständighet, används utomhus



Polyvinylfluorid: flexibelt, flambeständigt, utmärkt beständighet mot lösningsmedel, god temperaturbeständighet, används utomhus



Polyimid: extrem temperaturbeständigt, hög draghållfasthet, mycket god kemisk beständighet, kan graveras med laser, flambeständigt

Ytskikt

Ett toppskikt kan fästas på valfritt etikettmaterial för att förändra dess egenskaper och applicera trycket. Toppskiktet ger etiketten dess färg och finish.

- Finish: blank eller matt
- Mottaglighet för olika bläcktyper
- Färg
- Opacitet
- Förändrar beständigheten mot utomhusmiljöer, brand, värme, kemikalier osv.



Det är viktigt för etiketternas läsbarhet att man alltid använder en etikett i kombination med rekommenderade, ibland specialanpassade, färgband för alla aktuella tillämpningar. En del toppskikt tillåter handskrift, men maskinutskrift ger mer hållbara resultat.

Adhesiv

Vad som är viktigt när man väljer ett adhesiv är att känna till vilken typ av yta som etiketten kommer att appliceras på. Etiketterna kommer att sitta kvar längre om de är försedda med det bäst anpassade adhesivet.

- Gummiadhesiv: grova ytor, oljiga ytor, pulverlackerade ytor, texturerade ytor och ytor med låg ytenergi
- Adhesiv i akryl: glas, metall, rena plasttyper, UV-beständighet, beständighet mot lösningsmedel, beständighet mot värme
- Silikonadhesiv: borttagbart, hög temperaturbeständighet



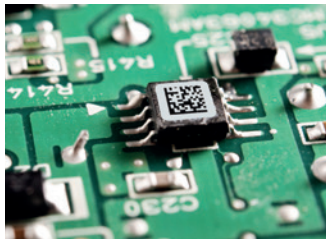
Bärbara

Etikettens bärbara är den mycket tunna bana som en självhäftande etikett tas bort från. Etiketternas bärbara, och i synnerhet bärbarornas format, har större inverkan i automatiska etiketteringslösningar där bärbarorna behöver passa och där etiketterna lätt ska kunna plockas bort vid användning av utskrifts-/appliceringsutrustning eller användning med Pick&Place-maskiner.



Etikettstorlek

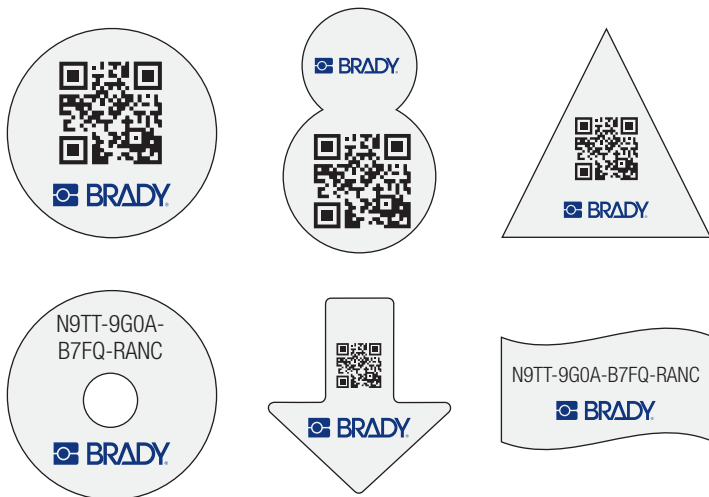
Ett brett utbud av etikettstorlekar är tillgängliga, från pyttesmå kretskortsetiketter som endast kan läsa med skannrar, till större produktinformationsetiketter och säkerhetsskyltar, upp till fullskaliga rörmärkningar för stora anläggningar.



Minsta och största etikettstorlek kan fastställas med hjälp av kapaciteten hos den etikettskrivare som du kanske använder eller planerar att använda. Brady levererar etikettskrivare för användning på plats och som kan hantera en rad olika etikettstorlekar, och kan även förtrycka på ett ännu större storlekssortiment i våra fabriker.

Etikettens form

Etiketter kan ha många olika former, däribland rektangulära, kvadratiska, runda, flaggformade, pilformade och etikettset. Etikettens form kan vara viktig när det gäller att maximera utrymmet på märkningen, samtidigt som den fortfarande ska kunna användas på en rad olika produkter, kablar och typer av anläggningsutrustning.



Brady tillhandahåller specifika lösningar för utskrift på plats, som kan användas för att skriva ut och skära till etikettmaterial i olika former. Brady tillverkar och levererar även blanka eller förtryckta etiketter med valfri form.

Etikettens färg

Etiketterna kan ha valfri färg eller kombination av färger för att förbättra synligheten hos det budskap som etiketten ska förmedla. En del etikettfärger kan ge försämrad etikethållbarhet i vissa industriella miljöer.



Tillgängliga färger kan variera beroende på etiketternas hållbarhetskrav. Kontakta Brady för mer information via emea_request@bradycorp.com

Utskriftsfärg

Etiketter kan även skrivas ut i en rad olika färger. Utskriftsfärgen kan öka även öka synligheten hos det budskap som etiketten behöver förmedla, men kan samtidigt medföra försämrade hållbarhet i särskilda användningsmiljöer.



Brady erbjuder lokala utskriftslösningar i enfärg, flerfärg och fullfärg med termisk värmeöverföring eller bläckstråletekniker, tillsammans med högteknologiska toppskikt och lamineringar som ger etiketterna extra beständighet. Brady kan även förtrycka alla färgobjekt på etiketterna, och sedan kan informationen kompletteras lokalt med en enfärgs-etikettsskrivare.

Etikettlayout

Etikettlayouter kan inkludera företagslogotyper, en streckkod eller en 2D-kod, serienummering, text och till och med bilder. Alla sådana element kan placeras var som helst på etiketten med hjälp av Brady Workstation-apparna innan de skrivs ut lokalt på en Brady-etikettsskrivare.



Förtryck

Etiketterna kan förtryckas av Brady så att man bara behöver lägga till specifik information med en Brady-etikettskrivare lokalt.



Hydrogen Peroxide (H2O2) %50 Solution

Product Description
Resealable sterilization agent bottle content 350 ml of the hydrogen peroxide solution with carbon dioxide content. The sterilization agent is provided within dedicated containers that are electrically non-conductive.
Resealable, does not incorporate medicinal substances or materials of animal origin.

Shelf Life / Expiry Date
Unopened resealable sterilization agent bottles have a shelf life of 6 months. Opened bottles need to be used within 1 month. The manufacturing and expiry dates are labelled on the bottle front.

Storage Conditions
Resealable sterilization agent must be kept away from moisture, direct sunlight and stored at a controlled room temperature. **DO NOT STORE** with flammable chemicals in the same room. **DO NOT SMASH** the bottle. Hold away from face when opening.

Instruction for Use
Before handling any sterilization agent bottles, first or clean gloves should be washed to avoid any possible contact with hydrogen peroxide.
Push the dispenser cover located at dispenser mouth. The dispenser cap will be locked automatically.
Retrieve the existing empty sterilization agent per tray.
Fit the dispenser system with a new sterilization agent bottle.
Push the dispenser cover gently. Dispenser system will automatically close and start the sterilization agent information.

Safety Instructions

Read Instructions For Use before operating.

Hydrogen peroxide is corrosive.

Hydrogen peroxide is an oxidiser.

Concentrated hydrogen peroxide is toxic.

Risk of eye injury. **DO NOT OPEN** the bottle.

Risk of skin injury. **DO NOT OPEN** the bottle.

Manufacturer Information
PMS TIP TRADING S.p.A. S.p.A. S.p.A.
Marsil Tarso Ogilvie S.p.A. S.p.A. S.p.A.
Nac Hazard, ESDO, Marsil, TIBSOT
www.manufacturer.com / www.manufacturer.com

EC REP EC Representative
Nuzco Produktions GmbH
Gartenstraße 1, D-46251 Düsseldorf / GERMANY

Contents
Hydrogen Peroxide (CAS No: 7722-84-7)
Demerolone Water (CAS No: 7732-84-5)
Stabilizer (trace amount)

Sterilization Agent

Description _____

Lot nr _____

Production date _____

Country of origin _____

IMPORTANT: DO NOT USE if the safety seal on cap is broken or missing.



BRADY When performance matters most

PART _____

NR _____

REV _____

DATE _____

Förtryckta etikettrullar eller kassetter är programmerade att kommunicera med flera av Bradys etikettskrivare. Detta gör att man kan lägga till information på en förtryckt etikett med en egen skrivare utan att skriva över de förtryckta etikettområdena.

Guide för etikettbeställningar

Om du inte är säker på vilken etikett som skulle fungera bäst för de aktuella behoven eller om du vill lösa en mycket specifik etiketteringsutmaning kan Bradys kundserviceteam komma fram till en lösning tillsammans med dig. Ni utgår då från en eller flera av följande parametrar:

- I vilka tillämpningar kommer etiketten att användas?
- Vilka ytor behöver etiketten sitta fäst vid?
- Vilka externa faktorer (användning utomhus, hög värme, kemikalier, olja, nötning, tryck osv.) kommer etiketten att utsättas för?
- Vilka standarder eller normer behöver etiketten uppfylla (ISO, Underground, UL, osv.)?
- Vilken typ av identifieringslösning behöver företaget (etiketter/taggar/självlaminering/permashield-etiketter, hylsor/skyltvar)?
- Vilken etikettstorlek (etikettens bredd och höjd i cm) blir bäst?
- Vilken etikettform (rektangulär, kvadratisk, rund eller annan) blir bäst?
- Vilka etikettfärger är aktuella?
- Behövs ett förtryck (t.ex. logotyp, text, inget)?
- Hur många etiketter behövs?
- Ska etiketten skrivas ut på en Brady-skrivare?

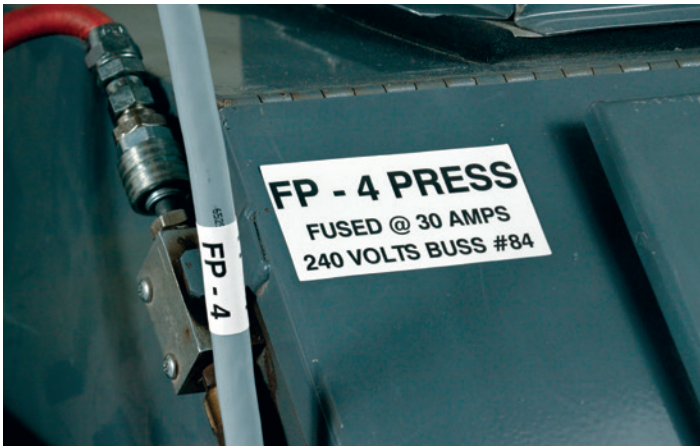
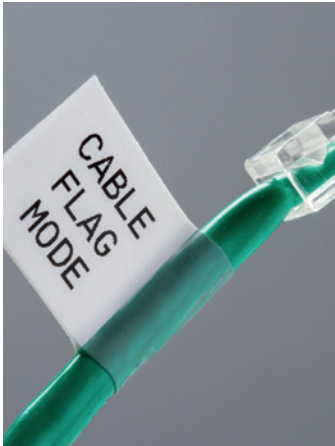
Kontakta oss här för att beställa etikettprover eller bli uppringd av en specialist: emea_request@bradycorp.com.

Utforma etiketter på egen hand

Möjligheten att designa egna etiketter lokalt skapar stor flexibilitet och ger möjlighet att lösa alla identifieringsbehov, eftersom man kan lagra ett begränsat antal etikettullar med optimal hållbarhet.

Brady erbjuder två möjligheter att utforma etiketter lokalt:

- Brady Workstation-appar
- Design och utskrift direkt i skrivaren



Utforma vilken etikett som helst

Med Brady Workstation kan du enkelt skapa alla slags etiketter eller skyltar för identifiering av produkter, kablar och anläggningar med hjälp av mer än 20 professionella etikettdesignappar och -verktyg. Välj bara de appar du behöver, aktivera en kostnadsfri utvärderingsversion som är giltig i 30 dagar och köp produkterna om de motsvarar dina behov.



Prova Brady
Workstation utan
kostnad!

Fristående etikettdesign

Med hjälp av inbyggda funktioner för utskrift av etiketter kan du designa vanliga basetiketter direkt på en Brady-skrivare. Beroende på vilken skrivare du använder kommer du att kunna utforma textetiketter, lägga till streckkoder, standardsymboler eller till och med förse dem med säkerhetssymboler och andra symboler som motsvarar olika regler och föreskrifter.



Få ut mesta möjliga av din Brady-etikettskrivare. Registrera din skrivare och få uppdateringsaviseringar automatiskt!



Skriv ut egna etiketter

Möjligheten att skriva ut etiketterna själv på plats gör att man snabbt kan agera utifrån de identifieringsbehov som uppstår och snabbt ta fram olika etiketter.

Med Bradys utskriftlösningar kan man skriva ut de mest specialiserade hylsorna, etiketterna och skyltarna för kablar, komponenter, produkter, säkerhetstillämpningar och anläggningar i takt med att man behöver dem.

Brady erbjuder följande:

- Mobila etikettskrivare för identifiering på fältet
- Stationära etikettskrivare för utskrift av identifikation lokalt
- Etikettapplikatorer
- Fabrikstryckta etiketter i stora volymer



Beställ en skrivardemo via emea_request@bradycorp.com

Mobila etikettskrivare

Mobila etikettskrivare ger möjlighet att skriva ut etiketter på plats. När man snabbt kan skriva ut de etiketter som behövs lokalt behöver man aldrig fundera över vilka eller hur många etiketter man behöver bära med sig. Bradys avancerade mobila skrivare kan även användas för att skriva ut företagets unika specialetiketter.



**Klicka eller skanna
för mer information**



Stationära etikettskrivare

Stationära etikettskrivare hanterar fler etikettstorlekar och högre etikettvolymmer generellt sett. Stationära skrivare ger bland annat hög noggrannhet och hög precision, utskrifter i fullfärg, snabba materialbyten, utskärning av etikettformer samt möjligheten att skriva ut anpassade etiketter, skyltar och rörmärkningar – beroende på vilken etikettskrivarmodell du föredrar.



**Klicka eller skanna
för mer information**



Skrivarapplikatorer

Etikettsskrivarapplikatorer kan användas för att skriva ut, applicera och/ eller på ett tillförlitligt sätt framställa etiketter för automatiserad kabel- och produktidentifiering. Det gör att man sparar tid, och samtidigt kan följa kundens krav på spårbarhet, leverera standardiserade färdiga enheter och göra produktionen mer effektiv.



Etikettmatare ALF14



Skrivarapplikator för kabelmärkning
Wraptor A6500



Klicka eller skanna
för mer information



Klicka eller skanna
för mer information



Print & Apply BSP61

Fabrikstryckta etiketter

Brady har anläggningar över hela världen som trycker och levererar etiketter och skyltar snabbt och kontinuerligt. Våra anläggningar kan leverera kompletta etiketter som är redo att appliceras, delvis utskrivna etiketter som kan kompletteras med specifik information lokalt hos kunden med hjälp av en Brady-skrivare samt blanka etikettkonstruktioner utformade för att klara av en viss industriell miljö.



**Afrika**

Randburg, Sydafrika
Telefon: +27 11 704 3295
africa@bradycorp.com

Benelux

Zele, Belgien
Telefon: +32 (0) 52 45 78 11
benelux@bradycorp.com

Central- och Östeuropa

Bratislava, Slovakien
Telefon: +421 2 3300 4800
central_europe@bradycorp.com

Danmark

Odense
Telefon: +45 66 14 44 00
denmark@bradycorp.com

Frankrike

Roncq
Telefon: +33 (0) 3 20 76 94 48
france@bradycorp.com

Italien

Gorgonzola
Telefon: +39 02 26 00 00 22
italy@bradycorp.com

Mellanöstern FZE

Dubai, UAE
Telefon: +971 4881 2524
me@bradycorp.com

Norge

Kjeller
Telefon: +47 70 13 40 00
norway@bradycorp.com

Rumänien

Bukarest
Telefon: +40 21 202 3032
central_europe@bradycorp.com

Spanien och Portugal

Madrid, Spanien
Telefon: +34 900 902 993
spain@bradycorp.com
portugal@bradycorp.com

Storbritannien och Irland

Banbury, Storbritannien
Telefon: +44 (0) 1295 228 288
uk@bradycorp.com

Sverige, Finland, Baltikum

Kista, Sverige
Telefon: +46 (0) 859 00 57 30
sweden@bradycorp.com

Turkiet

Istanbul
Telefon: +90 212 264 02 20 / 264
02 21
turkey@bradycorp.com

Tyskland, Österrike och Schweiz

Egelsbach, Tyskland
Telefon: +49 (0) 6103 7598 660
germany@bradycorp.com

Ungern

Budaörs
Telefon: +36 23 500 275
central_europe@bradycorp.com

Vi identifierar och skyddar
människor, produkter och
anläggningar

www.bradyeurope.com

21/09/2022

EUR-M-940-SE

© 2024 Brady Worldwide inc. All rights reserved