

# M710

**La stampante portatile più veloce e avanzata**

Otteni di più in meno tempo

**STAMPANTE PER  
ETICHETTE**

# Informazioni su Brady



**Una volta che avrai sperimentato la collaborazione con Brady, resterai indissolubilmente legato alla nostra azienda (proprio come le nostre etichette sono inseparabili da ciò che identificano) perché Brady è uno dei leader mondiali specializzati nel campo dell'identificazione e dell'etichettatura.**

## Innovazione

Brady continua a migliorare. Abbiamo molti clienti in tutti i settori e cerchiamo di anticipare le loro esigenze continuando a investire nella ricerca di soluzioni sempre più performanti. Sviluppando concetti più efficienti e intuitivi per l'utilizzatore, offriamo alle nostre migliaia di clienti il meglio attualmente disponibile sul mercato.

## Forza

Noi di Brady riteniamo che la nostra forza maggiore sia rappresentata dall'ampia gamma di soluzioni di identificazione e sicurezza che siamo in grado di offrire ai nostri clienti, che si tratti dell'etichettatura dei più piccoli componenti o della segnaletica completa per un intero magazzino. Siamo inoltre orgogliosi di offrire molti prodotti e servizi, dalle stampanti, gli scanner e i software ai contratti di assistenza e la formazione in loco, necessario completamento di ogni attività di identificazione. Senza dimenticare la nostra vasta rete di distributori specializzati, sempre in grado di offrirti una soluzione personalizzata che risponda alle tue specifiche esigenze.

## Fiducia

Da quasi un secolo, il nome Brady è associato alla qualità, all'affidabilità e alla stabilità. Esigiamo il massimo per i tuoi prodotti e servizi perché sappiamo meglio di chiunque altro quanto sia importante un'identificazione corretta e affidabile. L'identificazione potrebbe sembrare un piccolo dettaglio, ma ogni professionista sa che questo genere di dettagli è fondamentale per qualunque azienda.

## Informazione

Disponiamo altresì di rivenditori specializzati nella tua zona, in grado di rispondere a ogni domanda sull'identificazione e l'etichettatura che riguardi specificamente la tua attività, che saranno lieti di proporti tutte le alternative e le soluzioni possibili senza alcun impegno da parte tua.

Microsoft è un marchio commerciale di Microsoft Corporation, Bluetooth è un marchio commerciale di Bluetooth Sig, Inc., Android è un marchio commerciale di Google Inc.



I prodotti Brady sono venduti a condizione che l'acquirente possa provarne l'utilizzo effettivo e determinarne l'utilità per i propri scopi. Brady garantisce all'acquirente che i prodotti Brady sono esenti da difetti di materiale e di lavorazione, ma limita i propri obblighi di garanzia alla sostituzione del prodotto che secondo il giudizio di Brady presenta difetti al momento dell'acquisto.

La garanzia non si estende a eventuali persone che abbiano acquisito il prodotto dall'acquirente e sostituisce qualsiasi altra garanzia, comprese le garanzie di capacità di vendita, commerciabilità o idoneità per gli scopi previsti, e sostituisce anche qualsiasi altro obbligo o responsabilità da parte di Brady.

In nessun caso Brady sarà ritenuta responsabile per perdite, danni, costi o danni indiretti di qualunque natura che possano derivare dall'uso, o dal non uso, di prodotti Brady.

# Stampante per etichette M710

## I “Vantaggio Brady”

Quando si tratta di identificazione, sicurezza e rispetto delle norme, la collaborazione con Brady offre un vantaggio evidente. Poniamo i nostri clienti al centro di tutto ciò che facciamo.

Il nostro obiettivo è offrire loro un'esperienza impareggiabile. Diamo incessantemente il massimo per garantire prestazioni ed eccellenza: nei nostri prodotti, nei nostri servizi, con il nostro personale.

I nostri prodotti e le nostre soluzioni assicurano prestazioni che gli altri semplicemente non sono in grado di eguagliare. Il nostro personale opera sempre in modo da superare le aspettative dei clienti, e la nostra attenzione e il nostro rigore sono tutti tesi a garantire loro prestazioni affidabili e costanti nel tempo.

In breve, Brady è l'azienda a cui affidarsi quando ciò che più conta sono le prestazioni.

**Per ulteriori informazioni sul “Vantaggio Brady”, visitare il sito [www.bradyeurope.com](http://www.bradyeurope.com)**

## Sommario

- 4 PIÙ VELOCITÀ. PIÙ ORDINE.
- 5 La M710 in sintesi
- 6 Svolgi il lavoro al meglio ovunque
- 7 Applicazioni
- 10 Vantaggi dell'etichettatura
- 11 Che cos'è un'etichetta professionale?
- 12 Gamma di consumabili per M710
- 13 Nastri
- 14 Identificazione di impianti elettrici, comunicazione voce/dati
- 30 Identificazione industriale e generale
- 34 Identificazione di impianti e sicurezza
- 38 Identificazione di componenti elettronici
- 40 Identificazione di laboratorio
- 49 Indice generale dei prodotti
- 52 Brady Workstation
- 53 Specifiche della stampante
- 54 Stampante M710 e accessori
- 55 Assistenza tecnica Brady





# PIÙ VELOCITÀ. PIÙ ORDINE. Identifica qualsiasi cosa.

Con la nuovissima stampante per etichette M710 puoi svolgere un maggior numero di lavori e portarli a termine in tempi record. Veloce e flessibile, è il tuo strumento per creare etichette senza soluzione di continuità, in azienda o sul campo. Crea e stampa con un'app per dispositivi mobili, un software o una tastiera e un touchscreen a colori. Sfrutta la possibilità di stampare su materiali più resistenti, oltre alla maggiore autonomia grazie alla batteria agli ioni di litio che dura tutto il giorno. Le migliori prestazioni sul lavoro iniziano con la M710.



## FAI DI PIÙ GRAZIE A:



**VELOCITÀ DI STAMPA FULMINEA**



**FLESSIBILITÀ DA AZIENDA A CAMPO**



**PIÙ DI 60 MATERIALI DISPONIBILI**



Guarda i video tutorial sul canale YouTube di Brady.



Clicca qui o scansiona

# La M710 in sintesi

**Esperienza senza soluzione di continuità perqualsiasi applicazione**

**Stampa 76 mm al secondo. Taglia automaticamente le etichette.  
Stampa 4.500 etichette con una sola ricarica.**

Con la stampante M710 il lavoro viene svolto perfettamente ovunque. Grazie alla velocità e alla maggiore autonomia per sopportare giornate più lunghe in condizioni più difficili, la M710 è la nostra stampante più avanzata. Collegati al tuo lavoro nel modo che preferisci, con un software o con l'app per dispositivi mobili progettata per centinaia di applicazioni industriali. Quindi crea e stampa usando il tastierino, il tuo smartphone o un PC. Se il lavoro aumenta, la M710 è il tuo partner ideale.

**GARANZIA DI  
2 ANNI**



**A** Stampa fino a 76 mm al secondo



**B** Facile caricamento dei consumabili con opzione rotolo bulk



**C** Porta USB per importare e salvare file, elenchi ed elementi grafici

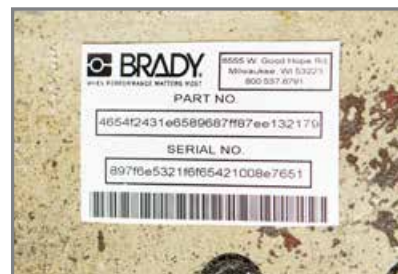


**D** Batteria agli ioni di litio ricaricabile per stampare fino a 4.500 etichette con una sola ricarica

# Svolgi il lavoro al meglio ovunque

## Ottimizza le tue prestazioni con consumabili Brady

La M710 lavora duro dietro le quinte in modo che tu possa mantenere prestazioni elevate e lavorare senza alcuna difficoltà. Grazie a una tecnologia intelligente, comunica con i consumabili e con il software per semplificare l'impostazione e la stampa delle etichette. Riconosce e si adatta alle dimensioni, al tipo, al colore, alla quantità e alla compatibilità dei consumabili, oltre a impostare la corretta temperatura e velocità di stampa. Tutto questo automaticamente, evitando ogni intervento dell'utente.



### ROTOLI INTELLIGENTI

- ▶ Svolgi il lavoro con oltre 50 materiali ad alte prestazioni e più di 1.300 tipi di etichette.

### ROTOLI BULK

- ▶ Risparmia comprando rotoli di etichette in bulk: oltre 14 materiali e più di 200 tipi di etichette.

### POSSIBILITÀ DI PERSONALIZZAZIONE

- ▶ Hai esigenze particolari? Scegli tra un numero illimitato di etichette personalizzabili in oltre 70 materiali diversi.



**Garantisiti un'esperienza di etichettatura superiore scegliendo i consumabili Brady Authentic ottimizzati**

**Garantisiti un'esperienza di etichettatura superiore scegliendo i consumabili Brady Authentic ottimizzati**

I consumabili Brady Authentic sono appositamente pensati per le stampanti Brady al fine di produrre prestazioni e affidabilità migliori che non si ottengono con quelli di altri produttori. Offriamo la più ampia gamma di colori, finiture e impieghi specifici del settore. Scegli prodotti originali. Migliora con Brady.

## I vantaggi in termini di risparmio di tempo e di costi includono:



**CONFIGURAZIONE PIÙ RAPIDA**



**MENO ERRORI DI ETICHETTATURA**



**CREAZIONE DI ETICHETTE CONFORMI**



**MENO SPRECHI DI CONSUMABILI**



Guarda i video tutorial sul canale YouTube di Brady.



Fare clic o eseguire la scansione qui

# Applicazioni

## Identificazione di impianti elettrici, comunicazione voce/dati

**Marcatura di fili e cavi** per cavi dati a doppino intrecciato (UTP, FTP, ecc.), cavi in fibra ottica, conduttori, cavi di computer, fili e cavi di impianti elettrici, cavi di alimentazione e messa a terra, cavi di trasmissione dell'energia...



*Tubetti*



*Etichette autolaminanti*



*Etichette wrap around*



*Etichette a bandiera*

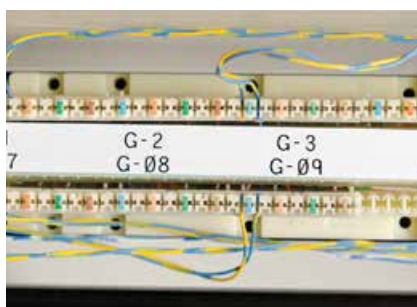


*Targhette*

**Marcatura di componenti** per patch panel, quadri di comando, punch block, morsettiere, scatole di interruttori, pannelli frontali...



*Etichette spessorate*



*Etichette per morsettiere*



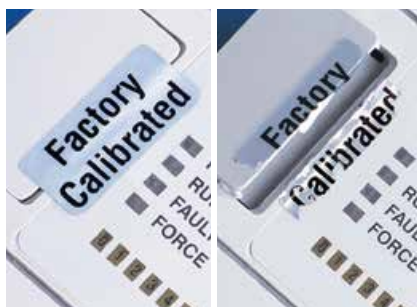
*Etichette per punch block e patch panel*

## Identificazione industriale e generale

**Marcatura di risorse e componenti** da utilizzare su qualsiasi tipo di superficie (liscia, irregolare, ruvida, a bassa energia superficiale, ecc.).



*Etichette per dati di targa e targhe di identificazione*



*Etichette per identificazione di sicurezza*



*Etichette per targhe di identificazione*

# Applicazioni

## Identificazione di impianti e sicurezza



*Marcatura di tubi e valvole*



*Marcatura di attrezzature per il settore alimentare*



*Segnaletica di sicurezza*



*Etichette per manutenzione*



*Marcatura di aree e passaggi*



*Etichette di sicurezza*



*Etichette per magazzini Lean*



*Etichettatura per basse temperature*



*Etichette magnetiche*

## Identificazione di componenti elettronici

**Marcatura di schede elettroniche** per l'identificazione di schede elettroniche (anche dissipative statiche), schede elettroniche con tecnologia SMT – Alto/Basso, ecc.



*Etichette in poliestere*



*Etichette in poliimide*



*Etichette dissipative elettrostatiche*



# Applicazioni

## Identificazione di laboratorio

**Identificazione a fini di tracciabilità dei campioni** per la tracciabilità dei campioni nei laboratori di istologia: per evitare errori diagnostici, utilizza la tecnologia dei codici a barre.



*Etichette per pipette e astine*



*Etichette per tappi di fiale*



*Etichette per fiale e provette*



*Etichette provetta conica e di grandi dimensioni*

**Identificazione dei processi cui sono sottoposti i campioni** a supporto dell'analisi microscopica di cellule e tessuti nei laboratori clinici e di patologia.



*Etichette per centrifughe/microcentrifughe*



*Etichette per vetrini*

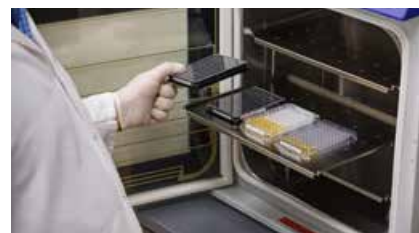
**Identificazione a fini di conservazione dei campioni** a supporto della raccolta e della manipolazione di campioni quali campioni di sangue, campioni criogenici, ecc.



*Etichette per provette criogeniche*



*Etichette per cassette di campioni di tessuto*



*Etichette per piastre a pozzetti*

**Identificazione di laboratorio Lean** per contrassegnare materiali in generale.



*Sigilli antimanomissione per flaconi*



*Flaconi, muffole e capsule*



*Etichette per attrezzature di laboratorio in generale*

# Vantaggi dell'etichettatura

## Hai mai perso tempo per capire come sono cablati i vari cavi?

Etichette professionali resistenti, che rimangono leggibili e attaccate anche in condizioni difficili, sono estremamente importanti per organizzare e far funzionare in maniera efficiente impianti e componenti di alimentazione, rete, voce e dati.

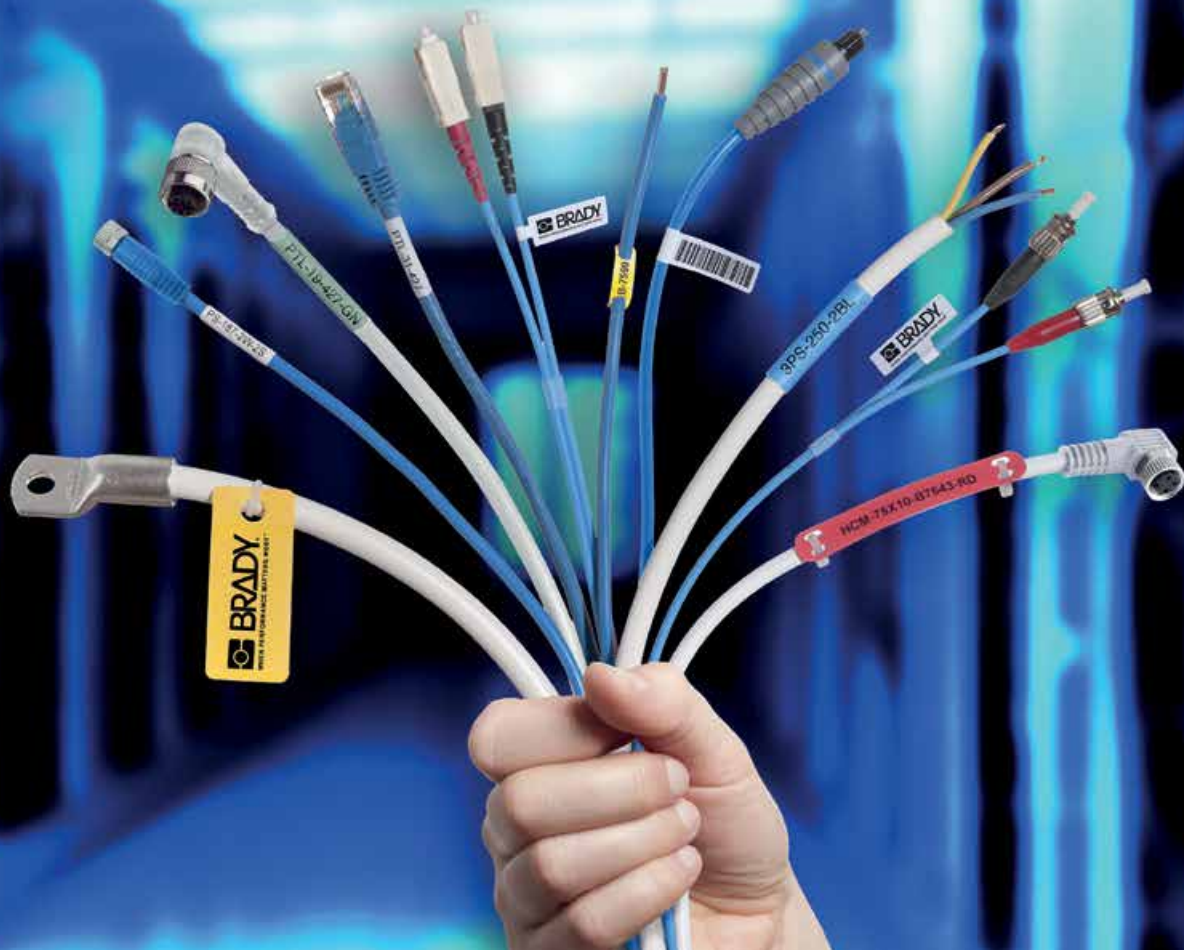
## L'identificazione professionale di fili, cavi e componenti ti permette di:

- riconoscere immediatamente che cosa va controllato durante le procedure di ricerca e risoluzione dei guasti
- contrassegnare con chiarezza gli elementi per i successivi interventi di ampliamento e manutenzione
- mantenere traccia della cronologia degli interventi, della durata e di chi ha eseguito il lavoro
- aggiungere avvertenze e precauzioni di sicurezza

Chiediti quanto tempo o denaro sprechi cercando di rintracciare un cavo, un filo o un componente difettoso non identificato.

Chiediti quanto velocemente aumenta la pressione quando sono in gioco macchinari, linee di produzione, server e servizi.

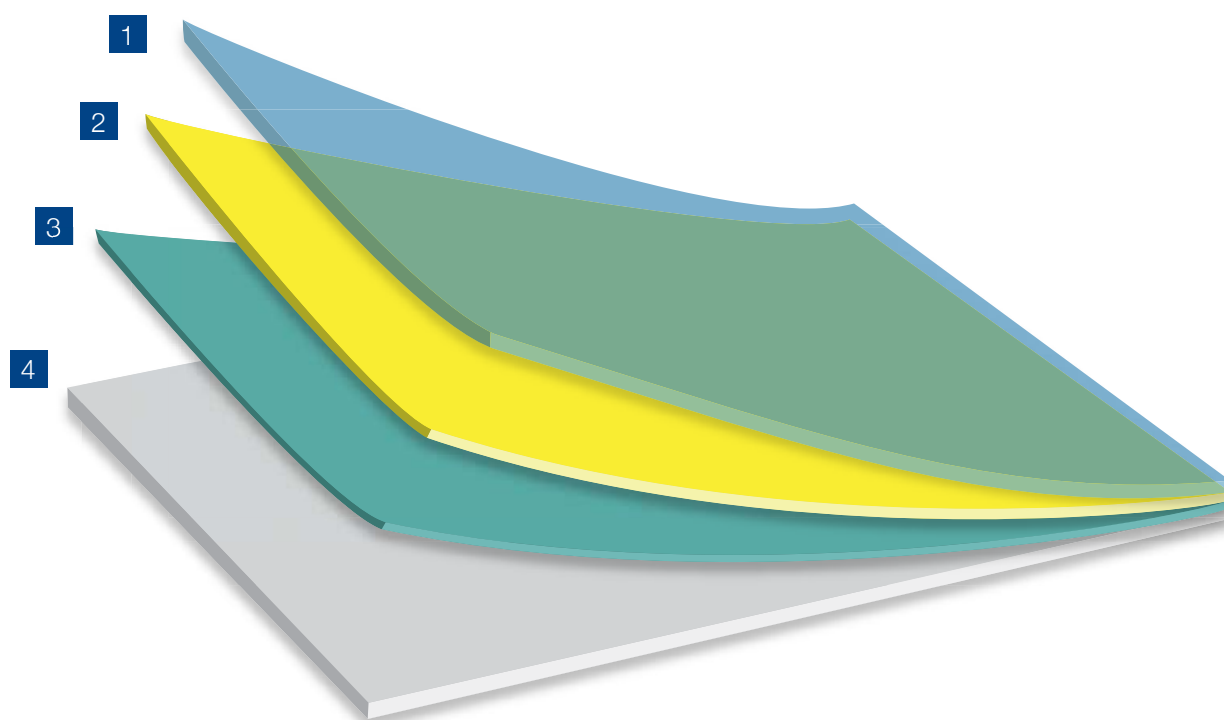
**In tutti questi casi, un'etichettatura professionale ha un valore inestimabile.**



# Che cos'è un'etichetta professionale?

**Le caratteristiche, la resistenza, le capacità e la durata di un'etichetta professionale sono garantite dalla combinazione tra liner, adesivo, substrato e rivestimento.**

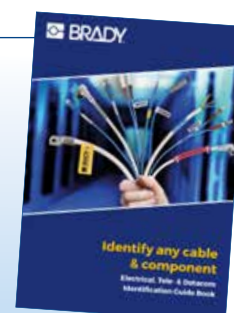
- 1** Il rivestimento conferisce all'etichetta il colore e la finitura, riceve la stampa e aumenta la resistenza ad agenti atmosferici, fiamme, sostanze chimiche o calore.
- 2** Il substrato conferisce all'etichetta la forma e assicura le proprietà di rottura, come la resistenza e la flessibilità, e le proprietà fisiche, come la resistenza alle temperature e alle sostanze chimiche.
- 3** L'adesivo fissa l'etichetta a un tipo di superficie scelto e garantisce la resistenza a una serie di condizioni ambientali.
- 4** Il liner è un supporto molto sottile che rilascia l'etichetta autoadesiva.



## Quale etichetta è più adatta alle tue esigenze?

Per scegliere l'etichetta Brady ottimale per la tua applicazione, richiedi la guida all'identificazione appositamente dedicata al settore dell'impiantistica elettrica e della comunicazione voce/dati su:

[www.bradyeurope.com/cableID](http://www.bradyeurope.com/cableID).



# Gamma di consumabili per M710

Cerchiamo continuamente di migliorare e ampliare la gamma di etichette disponibili; è pertanto opportuno verificare regolarmente se sono disponibili aggiornamenti del firmware in modo da poter utilizzare sempre gli ultimi consumabili introdotti.

Materiale Brady	
B-109	Polietilene
B-342	Poliolfina termoretraibile
B-348	Poliolfina
B-351	Vinile antimanomissione
B-362	Vinile metallizzato antimanomissione
B-412	Polipropilene
B-414	Poliestere
B-417	Vinile autolaminante
B-422	Poliestere
B-423	Poliestere
B-424	Carta
B-425A	Polipropilene
B-427	Vinile autolaminante
B-428	Poliestere metallizzato
B-430	Poliestere
B-435A	Poliestere metallizzato
B-437	Fluoruro di polivinile
B-459	Poliestere
B-461	Poliestere autolaminante
B-472	Poliimide
B-473	Poliestere dissipativo statico
B-481	Poliestere StainerBondz™
B-483A	Poliestere
B-483A/B-634	Poliestere con sovrallaminazione in poliestere
B-486B	Poliestere metallizzato
B-488	Poliestere
B-489A	Poliestere
B-490	Poliestere FreezerBondz™

Materiale Brady	
B-492	Poliestere FreezerBondz™
B-498	Tessuto in vinile
B-499	Tessuto in nylon
B-509	Poliestere magnetico
B-526	Poliestere fosforescente
B-529	Polipropilene
B-530	Vinile antimanomissione
B-549	Poliestere
B-569	Poliestere
B-581	Vinile
B-582	Poliestere fosforescente
B-584	Nastro riflettente
B-595	Vinile
B-642	Fluoruro di polivinile
B-717	Poliimide
B-718	Poliimide
B-719	Poliimide
B-724	Poliimide
B-727	Poliimide
B-7593	Poliestere laminato con polietilene espanso
B-7598	Poliestere
B-7599	Polietilene
B-7641	Poliolfina termoretraibile
B-7643	Poliuretano polietere termoplastico
B-7696	Vinile
B-7697	Poliestere
B-854	Poliestere rilevabile al metal detector
B-855	Poliestere

## Consumabili compatibili



La maggior parte dei consumabili per M610 è compatibile con la stampante per etichette M710 utilizzando l'apposito adattatore nero con la M710. Altri adattatori possono essere ordinati



separatamente come accessorio (codice prodotto 147998)

## Confezione bulk per stampa di grandi volumi



Le etichette bulk sono pensate come soluzione economica quando occorrono grandi volumi di etichette. I codici prodotto che iniziano con "B" indicano rotoli bulk. Per la stampa su etichette bulk servono l'alimentatore e la bobina SmartCell forniti nella confezione dei consumabili bulk.

### Ordina le tue etichette per M710 personalizzate in base alle tue specifiche!

Ecco alcune delle etichette custom più diffuse:

- Forme e/o dimensioni specifiche
- Colori specifici: aspetto del consumabile attraverso la colorazione dell'etichetta
- Materiali specifici per rispondere ai tuoi requisiti: resistenza alle sostanze chimiche, resistenza agli UV, resistenza ai graffi
- Stampa o layout specifico



Fare clic o eseguire la scansione qui



# Nastri di stampa

Tutti i consumabili nelle stampanti funzionano con una serie di nastri M7 facilmente installabili. Si consiglia di inserire il nastro prima di caricare i consumabili.

▶ Guarda i video tutorial sul canale YouTube di Brady.



Codice prodotto	Colore	Larghezza A (mm)	Lunghezza (m)		Note / Dettagli
M7-R4300	Nero	50,00	45,72	Cera/Resina	I nastri con inserimento a pressione serie M710 sono sostituibili in 5 secondi. Basta con calibrazioni, complesse procedure di installazione, sprechi, difficoltà, e l'inchiostro sarà sempre rivolto nella giusta direzione!
M7-R6700-WT	Bianco	50,00	45,72	Cera/Resina	I nastri con inserimento a pressione serie M710 sono sostituibili in 5 secondi. Basta con calibrazioni, complesse procedure di installazione, sprechi, difficoltà, e l'inchiostro sarà sempre rivolto nella giusta direzione!
M7-R10000	Nero	50,00	45,72	Resina	Sostituibile con un semplice "drop & click" in 5 secondi, questo nastro M710 a prova di sbavature non richiede alcuna operazione di posizionamento o calibratura. Ed è straordinariamente resistente per l'uso industriale e in esterni.
M7-R10000-BL	Blu	50,00	45,72	Resina	Sostituibile con un semplice "drop & click" in 5 secondi, questo nastro M710 a prova di sbavature non richiede alcuna operazione di posizionamento o calibratura. E l'inchiostro è straordinariamente resistente per l'uso industriale e in esterni.
M7-R10000-GN	Verde	50,00	45,72	Resina	Sostituibile con un semplice "drop & click" in 5 secondi, questo nastro M710 a prova di sbavature non richiede alcuna operazione di posizionamento o calibratura. Ed è straordinariamente resistente per l'uso industriale e in esterni.
M7-R10000-RD	Rosso	50,00	45,72	Resina	Sostituibile con un semplice "drop & click" in 5 secondi, questo nastro M710 a prova di sbavature non richiede alcuna operazione di posizionamento o calibratura. Ed è straordinariamente resistente per l'uso industriale e in esterni.
M7-R10000-WT	Bianco	50,00	45,72	Resina	Sostituibile con un semplice "drop & click" in 5 secondi, questo nastro M710 a prova di sbavature non richiede alcuna operazione di posizionamento o calibratura. Ed è straordinariamente resistente per l'uso industriale e in esterni.
M7-R10000-YL	Giallo	50,00	45,72	Resina	Sostituibile con un semplice "drop & click" in 5 secondi, questo nastro M710 a prova di sbavature non richiede alcuna operazione di posizionamento o calibratura. Ed è straordinariamente resistente per l'uso industriale e in esterni.
M7-R4400-WT	Bianco	50,00	45,72	Resina	I nastri con inserimento a pressione serie M710 sono sostituibili in 5 secondi. Basta con calibrazioni, complesse procedure di installazione, sprechi, difficoltà, e l'inchiostro sarà sempre rivolto nella giusta direzione!
M7-R6000	Nero	50,00	45,72	Resina	I nastri con inserimento a pressione serie M710 sono sostituibili in 5 secondi. Basta con calibrazioni, complesse procedure di installazione, sprechi, difficoltà, e l'inchiostro sarà sempre rivolto nella giusta direzione!
M7-R6200	Nero	50,00	45,72	Resina	I nastri con inserimento a pressione serie M710 sono sostituibili in 5 secondi. Basta con calibrazioni, complesse procedure di installazione, sprechi, difficoltà, e l'inchiostro sarà sempre rivolto nella giusta direzione!
M7-R6400	Nero	50,00	45,72	Resina	I nastri con inserimento a pressione serie M710 sono sostituibili in 5 secondi. Basta con calibrazioni, complesse procedure di installazione, sprechi, difficoltà, e l'inchiostro sarà sempre rivolto nella giusta direzione!
M7-R6600	Nero	50,00	45,72	Resina	I nastri con inserimento a pressione serie M710 sono sostituibili in 5 secondi. Basta con calibrazioni, complesse procedure di installazione, sprechi, difficoltà, e l'inchiostro sarà sempre rivolto nella giusta direzione!
M7-R6800-WT	Bianco	50,00	36,58	Resina	I nastri con inserimento a pressione serie M710 sono sostituibili in 5 secondi. Basta con calibrazioni, complesse procedure di installazione, sprechi, difficoltà, e l'inchiostro sarà sempre rivolto nella giusta direzione!
M7-R6900-BL	Blu	50,00	45,72	Resina	I nastri con inserimento a pressione serie M710 sono sostituibili in 5 secondi. Basta con calibrazioni, complesse procedure di installazione, sprechi, difficoltà, e l'inchiostro sarà sempre rivolto nella giusta direzione!
M7-R6900-GN	Verde	50,00	45,72	Resina	I nastri con inserimento a pressione serie M710 sono sostituibili in 5 secondi. Basta con calibrazioni, complesse procedure di installazione, sprechi, difficoltà, e l'inchiostro sarà sempre rivolto nella giusta direzione!
M7-R6900-MA	Magenta	50,00	45,72	Resina	I nastri con inserimento a pressione serie M710 sono sostituibili in 5 secondi. Basta con calibrazioni, complesse procedure di installazione, sprechi, difficoltà, e l'inchiostro sarà sempre rivolto nella giusta direzione!
M7-R6900-RD	Rosso	50,00	45,72	Resina	I nastri con inserimento a pressione serie M710 sono sostituibili in 5 secondi. Basta con calibrazioni, complesse procedure di installazione, sprechi, difficoltà, e l'inchiostro sarà sempre rivolto nella giusta direzione!
M7-R6900-YL	Giallo	50,00	45,72	Resina	I nastri con inserimento a pressione serie M710 sono sostituibili in 5 secondi. Basta con calibrazioni, complesse procedure di installazione, sprechi, difficoltà, e l'inchiostro sarà sempre rivolto nella giusta direzione!

## ▶ Tecnologia SmartCell

Le etichette Brady Authentic sono dotate di una tecnologia SmartCell, per cui la formattazione delle etichette avviene in modo automatico, senza alcun intervento dell'utente e sono studiate per la comunicazione bidirezionale, che consente di stabilire le impostazioni corrette della stampante e del software per ottimizzare le prestazioni e il processo di creazione delle etichette.

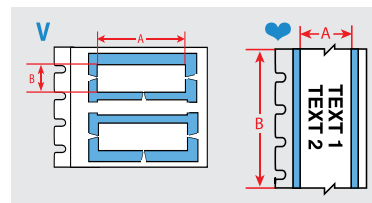


## Marcatura fili e cavi



### Tubetti termorestringenti PermaSleeve

- Questi tubetti termorestringenti sono il meglio che possa esistere per la marcatura, la protezione, la durabilità e l'estetica.
- La capacità di termorestringersi rapidamente consente di risparmiare tempo e denaro durante l'installazione.



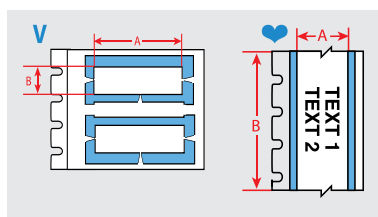
Disegno	Codice prodotto	Rapporto di Restringimento	Colore	Larghezza tubetto A (mm)	Altezza tubetto B (mm)	Lunghezza tubetto B (m)	Min. Diametro cavo (mm)	Max. Diametro cavo (mm)	Tubetti per rotolo	Nastro di stampa raccomandato
B-342: Poliolefina termoretraibile										
V	BM-094-1-342-2	3:1	Bianco	12,70	4,62	-	0,58	2,03	5000	R4300, R6600
V	BM-094-175-342-2	3:1	Bianco	22,23	4,62	-	0,58	2,03	5000	R4300, R6600
V	BM-094-1-342	3:1	Bianco	25,40	4,62	-	0,58	2,03	2500	R4300, R6600
V	M7-094-1-342	3:1	Bianco	25,40	4,62	-	0,58	2,03	100	R4300, R6600
V	BM-094-1-342-YL	3:1	Giallo	25,40	4,62	-	0,58	2,03	2500	R4300, R6600
V	M7-094-1-342-YL	3:1	Giallo	25,40	4,62	-	0,58	2,03	100	R4300, R6600
V	BM-094-175-342	3:1	Bianco	44,45	4,62	-	0,58	2,03	2500	R4300, R6600
V	M7-094-175-342	3:1	Bianco	44,45	4,62	-	0,58	2,03	100	R4300, R6600
V	BM-094-175-342-YL	3:1	Giallo	44,45	4,62	-	0,58	2,03	2500	R4300, R6600
V	M7-094-175-342-YL	3:1	Giallo	44,45	4,62	-	0,58	2,03	100	R4300, R6600
♥	BM7C-125-342	3:1	Bianco	-	5,97	15,24	1,17	2,79	1	R4300, R6600
V	BM-125-1-342-2	3:1	Bianco	12,70	5,97	-	1,17	2,79	2000	R4300, R6600
V	BM-125-175-342-3	3:1	Bianco	14,81	5,97	-	1,17	2,79	3000	R4300, R6600
V	BM-125-175-342-2	3:1	Bianco	22,23	5,97	-	1,17	2,79	2000	R4300, R6600
V	BM-125-1-342	3:1	Bianco	25,40	5,97	-	1,17	2,79	1000	R4300, R6600
V	M7-125-1-342	3:1	Bianco	25,40	5,97	-	1,17	2,79	100	R4300, R6600
V	BM-125-1-342-YL	3:1	Giallo	25,40	5,97	-	1,17	2,79	1000	R4300, R6600
V	M7-125-1-342-YL	3:1	Giallo	25,40	5,97	-	1,17	2,79	100	R4300, R6600
V	BM-125-175-342	3:1	Bianco	44,45	5,97	-	1,17	2,79	1000	R4300, R6600
V	M7-125-175-342	3:1	Bianco	44,45	5,97	-	1,17	2,79	100	R4300, R6600
V	BM-125-175-342-YL	3:1	Giallo	44,45	5,97	-	1,17	2,79	1000	R4300, R6600
V	M7-125-175-342-YL	3:1	Giallo	44,45	5,97	-	1,17	2,79	100	R4300, R6600
♥	BM7C-187-342	3:1	Bianco	-	8,51	15,24	1,57	3,81	1	R4300, R6600
V	BM-187-175-342-4	3:1	Bianco	11,10	8,51	-	1,57	3,81	4000	R4300, R6600
V	BM-187-175-342-3	3:1	Bianco	14,81	8,51	-	1,57	3,81	3000	R4300, R6600
V	BM-187-175-342-2	3:1	Bianco	22,23	8,51	-	1,57	3,81	2000	R4300, R6600
V	BM-187-1-342	3:1	Bianco	25,40	8,51	-	1,57	3,81	1000	R4300, R6600
V	M7-187-1-342	3:1	Bianco	25,40	8,51	-	1,57	3,81	100	R4300, R6600
V	BM-187-1-342-YL	3:1	Giallo	25,40	8,51	-	1,57	3,81	1000	R4300, R6600
V	M7-187-1-342-YL	3:1	Giallo	25,40	8,51	-	1,57	3,81	100	R4300, R6600
V	BM-187-175-342-OR	3:1	Arancione	44,45	8,51	-	1,57	3,81	1000	R4300, R6600
V	BM-187-175-342	3:1	Bianco	44,45	8,51	-	1,57	3,81	1000	R4300, R6600
V	M7-187-175-342	3:1	Bianco	44,45	8,51	-	1,57	3,81	100	R4300, R6600

I codici prodotto che iniziano con "B" indicano rotoli bulk.

>>

## Marcatura fili e cavi

### Tubetti termorestringenti PermaSleeve (continua)



Disegno	Codice prodotto	Rapporto di Restringimento	Colore	Larghezza tubetto A (mm)	Altezza tubetto B (mm)	Lunghezza tubetto B (m)	Min. Diametro cavo (mm)	Max. Diametro cavo (mm)	Tubetti per rotolo	Nastro di stampa raccomandato
B-342: Poliolefina termoretraibile										
V	BM-187-175-342-YL	3:1	Giallo	44,45	8,51	-	1,57	3,81	1000	R4300, R6600
V	M7-187-175-342-YL	3:1	Giallo	44,45	8,51	-	1,57	3,81	100	R4300, R6600
V	BM-187-175-342-RD	3:1	Rosso	44,45	8,51	-	1,57	3,81	1000	R4300, R6600
♥	BM7C-250-342	3:1	Bianco	-	11,15	15,24	2,39	5,46	1	R4300, R6600
V	BM-250-1-342	3:1	Bianco	25,40	11,15	-	2,39	5,46	1000	R4300, R6600
V	M7-250-1-342	3:1	Bianco	25,40	11,15	-	2,39	5,46	100	R4300, R6600
V	BM-250-1-342-YL	3:1	Giallo	25,40	11,15	-	2,39	5,46	1000	R4300, R6600
V	M7-250-1-342-YL	3:1	Giallo	25,40	11,15	-	2,39	5,46	100	R4300, R6600
V	BM-250-175-342	3:1	Bianco	44,45	11,15	-	2,39	5,46	1000	R4300, R6600
V	M7-250-175-342	3:1	Bianco	44,45	11,15	-	2,39	5,46	100	R4300, R6600
V	BM-250-175-342-YL	3:1	Giallo	44,45	11,15	-	2,39	5,46	1000	R4300, R6600
V	M7-250-175-342-YL	3:1	Giallo	44,45	11,15	-	2,39	5,46	100	R4300, R6600
♥	BM7C-375-342	3:1	Bianco	-	16,38	15,24	3,18	8,13	1	R4300, R6600
V	BM-375-1-342-2	3:1	Bianco	12,70	16,38	-	3,18	8,13	2000	R4300, R6600
V	BM-375-175-342-2	3:1	Bianco	22,23	16,38	-	3,18	8,13	2000	R4300, R6600
V	BM-375-1-342	3:1	Bianco	25,40	16,38	-	3,18	8,13	1000	R4300, R6600
V	M7-375-1-342	3:1	Bianco	25,40	16,38	-	3,18	8,13	100	R4300, R6600
V	BM-375-1-342-YL	3:1	Giallo	25,40	16,38	-	3,18	8,13	1000	R4300, R6600
V	M7-375-1-342-YL	3:1	Giallo	25,40	16,38	-	3,18	8,13	100	R4300, R6600
V	BM-375-175-342	3:1	Bianco	44,45	16,38	-	3,18	8,13	1000	R4300, R6600
V	M7-375-175-342	3:1	Bianco	44,45	16,38	-	3,18	8,13	100	R4300, R6600
V	BM-375-175-342-YL	3:1	Giallo	44,45	16,38	-	3,18	8,13	1000	R4300, R6600
V	M7-375-175-342-YL	3:1	Giallo	44,45	16,38	-	3,18	8,13	100	R4300, R6600
♥	BM7C-500-342	3:1	Bianco	-	21,62	15,24	4,75	11,43	1	R4300, R6600
V	BM-500-175-342-YL-3	3:1	Giallo	14,81	21,62	-	4,75	11,43	3000	R4300, R6600
V	BM-500-1-342	3:1	Bianco	25,40	21,62	-	4,75	11,43	1000	R4300, R6600
V	M7-500-1-342	3:1	Bianco	25,40	21,62	-	4,75	11,43	100	R4300, R6600
V	BM-500-1-342-YL	3:1	Giallo	25,40	21,62	-	4,75	11,43	1000	R4300, R6600
V	M7-500-1-342-YL	3:1	Giallo	25,40	21,62	-	4,75	11,43	100	R4300, R6600
V	BM-500-175-342	3:1	Bianco	44,45	21,62	-	4,75	11,43	1000	R4300, R6600
V	BM-500-175-342-YL	3:1	Giallo	44,45	21,62	-	4,75	11,43	1000	R4300, R6600
V	M7-500-175-342-YL	3:1	Giallo	44,45	21,62	-	4,75	11,43	100	R4300, R6600
♥	BM7C-1000-342	3:1	Bianco	-	42,16	15,24	8,46	24,13	1	R4300, R6600
V	M7-1000-1-342	3:1	Bianco	25,40	42,16	-	8,46	24,13	50	R4300, R6600
V	BM-1000-175-342	3:1	Bianco	44,45	42,16	-	8,46	24,13	500	R4300, R6600
V	M7-1000-175-342	3:1	Bianco	44,45	42,16	-	8,46	24,13	50	R4300, R6600
V	M7-1000-1-342-YL	3:1	Giallo	25,40	42,34	-	8,46	24,13	50	R4300, R6600
V	M7-1000-175-342-YL	3:1	Giallo	44,45	42,34	-	8,46	24,13	50	R4300, R6600

I codici prodotto che iniziano con "B" indicano rotoli bulk.

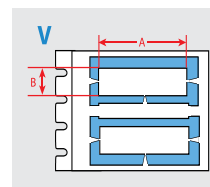
▶ Per un indice dettagliato dei materiali, consulta pagina 49 -51.

## Marchatura fili e cavi



### Tubetti marcafilati halogen free a bassa emissione di fumi PermaSleeve, rapporto restringimento 2:1

- Questi tubetti termorestringenti sono il meglio che possa esistere per la marcatura, la protezione, la durabilità e l'estetica.
- I tubetti per la marcatura di cavi halogen free a bassa emissione di fumi garantiscono straordinarie proprietà antincendio e minima emissione di fumo.
- La capacità di termorestringersi rapidamente consente di risparmiare tempo e denaro durante l'installazione. Disponibili come marcatori singoli prefustellati o tubetto continuo da tagliare a misura.



I tubetti sono riportati in ordine di altezza e larghezza per tubetto.

Disegno	Codice prodotto	Rapporto di Restringimento	Colore	Larghezza tubetto A (mm)	Altezza tubetto B (mm)	Min. Diametro cavo (mm)	Max. Diametro cavo (mm)	Tubetti per rotolo	Nastro di stampa raccomandato
B-7641: Poliolefina termoretraibile									
V	BM-094-1-7641	2:1	Bianco	25,40	4,62	1,19	2,03	2500	R6000HF R6600
V	M7-094-1-7641	2:1	Bianco	25,40	4,62	1,19	2,03	100	R6000HF R6600
V	M7-094-1-7641-YL	2:1	Giallo	25,40	4,62	1,19	2,03	100	R6000HF R6600
V	M7-094-175-7641	2:1	Bianco	44,45	4,62	1,19	2,03	100	R6000HF R6600
V	M7-094-175-7641-YL	2:1	Giallo	44,45	4,62	1,19	2,03	100	R6000HF R6600
V	BM-125-1-7641	2:1	Bianco	25,40	5,97	1,57	2,79	1000	R6000HF R6600
V	M7-125-1-7641	2:1	Bianco	25,40	5,97	1,57	2,79	100	R6000HF R6600
V	M7-125-1-7641-YL	2:1	Giallo	25,40	5,97	1,57	2,79	100	R6000HF R6600
V	BM-125-175-7641	2:1	Bianco	44,45	5,97	1,57	2,79	1000	R6000HF R6600
V	M7-125-175-7641	2:1	Bianco	44,45	5,97	1,57	2,79	100	R6000HF R6600
V	M7-125-175-7641-YL	2:1	Giallo	44,45	5,97	1,57	2,79	100	R6000HF R6600
V	BM-187-1-7641	2:1	Bianco	25,40	8,51	2,39	3,81	1000	R6000HF R6600

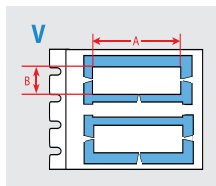
I codici prodotto che iniziano con "B indicano rotoli bulk.

>>



## Marcatura fili e cavi

### Tubetti marcaffili halogen free a bassa emissione di fumi PermaSleeve, rapporto restringimento 2:1 (continua)



I tubetti sono riportati in ordine di altezza e larghezza per tubetto.

Disegno	Codice prodotto	Rapporto di Restringimento	Colore	Larghezza tubetto A (mm)	Altezza tubetto B (mm)	Min. Diametro cavo (mm)	Max. Diametro cavo (mm)	Tubetti per rotolo	Nastro di stampa raccomandato
B-7641: Poliolefina termoretraibile									
V	M7-187-1-7641	2:1	Bianco	25,40	8,51	2,39	3,81	100	R6000HF R6600
V	M7-187-1-7641-YL	2:1	Giallo	25,40	8,51	2,39	3,81	100	R6000HF R6600
V	BM-187-175-7641	2:1	Bianco	44,45	8,51	2,39	3,81	1000	R6000HF R6600
V	M7-187-175-7641	2:1	Bianco	44,45	8,51	2,39	3,81	100	R6000HF R6600
V	M7-187-175-7641-YL	2:1	Giallo	44,45	8,51	2,39	3,81	100	R6000HF R6600
V	BM-250-1-7641	2:1	Bianco	25,40	11,15	3,18	5,46	1000	R6000HF R6600
V	M7-250-1-7641	2:1	Bianco	25,40	11,15	3,18	5,46	100	R6000HF R6600
V	M7-250-1-7641-YL	2:1	Giallo	25,40	11,15	3,18	5,46	100	R6000HF R6600
V	M7-250-175-7641	2:1	Bianco	44,45	11,15	3,18	5,46	100	R6000HF R6600
V	M7-250-175-7641-YL	2:1	Giallo	44,45	11,15	3,18	5,46	100	R6000HF R6600
V	BM-375-1-7641	2:1	Bianco	25,40	16,38	4,78	8,13	1000	R6000HF R6600
V	M7-375-1-7641	2:1	Bianco	25,40	16,38	4,78	8,13	100	R6000HF R6600
V	M7-375-1-7641-YL	2:1	Giallo	25,40	16,38	4,78	8,13	100	R6000HF R6600
V	BM-375-175-7641	2:1	Bianco	44,45	16,38	4,78	8,13	1000	R6000HF R6600
V	M7-375-175-7641	2:1	Bianco	44,45	16,38	4,78	8,13	100	R6000HF R6600
V	M7-375-175-7641-YL	2:1	Giallo	44,45	16,38	4,78	8,13	100	R6000HF R6600
V	M7-500-1-7641	2:1	Bianco	25,40	21,62	6,35	11,43	100	R6000HF R6600
V	M7-500-1-7641-YL	2:1	Giallo	25,40	21,62	6,35	11,43	100	R6000HF R6600
V	M7-500-175-7641	2:1	Bianco	44,45	21,62	6,35	11,43	100	R6000HF R6600
V	M7-500-175-7641-YL	2:1	Giallo	44,45	21,62	6,35	11,43	100	R6000HF R6600
V	M7-750-1-7641	2:1	Bianco	25,40	31,75	9,53	17,78	75	R6000HF R6600
V	M7-750-1-7641-YL	2:1	Giallo	25,40	31,75	9,53	17,78	75	R6000HF R6600
V	M7-750-175-7641	2:1	Bianco	44,45	31,75	9,53	17,78	75	R6000HF R6600
V	M7-750-175-7641-YL	2:1	Giallo	44,45	31,75	9,53	17,78	75	R6000HF R6600

I codici prodotto che iniziano con "B" indicano rotoli bulk.

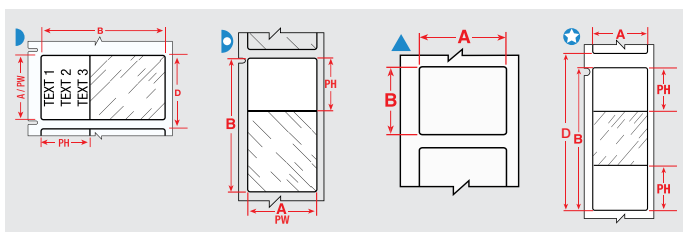
► Per un indice dettagliato dei materiali, consulta pagina 49 -51.

## Marchatura fili e cavi



### Etichette autolaminanti

- Presenta un'area non stampabile trasparente che si avvolge attorno al cavo e funge da pellicola per il testo stampato.
- Garantisce una resistenza superiore ad abrasione, sporco, oli, solventi e acqua.

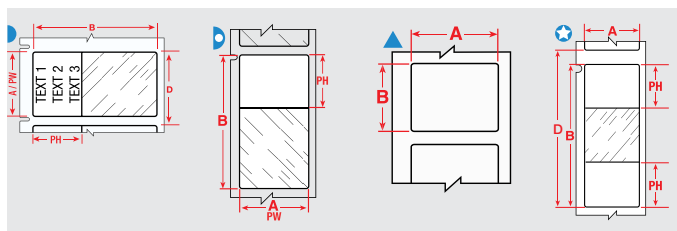


Disegno	Codice prodotto	Colore	Larghezza A (mm)	Altezza B (mm)	Area scrivibile PW (mm)	Area scrivibile PH (mm)	Ripetizione verticale D (mm)	Min. Diametro cavo (mm)	Max. Diametro cavo (mm)	Etichette per rotolo	Nastro di stampa raccomandato
<b>B-417: Vinile autolaminante</b>											
▶	M7-11-417	Bianco, trasparente	12,70	19,05	12,70	9,53	15,88	1,52	3,02	500	R4300
▶	M7-29-417	Bianco, trasparente	12,70	38,10	12,70	12,70	15,88	2,03	4,04	500	R4300
▶	M7-96-417	Bianco, trasparente	25,40	19,05	25,40	9,53	22,23	1,52	3,02	250	R4300
▶	M7-19-417	Bianco, trasparente	25,40	25,40	25,40	9,53	28,58	1,52	3,02	250	R4300
▶	M7-103-417	Bianco, trasparente	25,40	31,75	25,40	12,70	34,93	3,40	6,10	250	R4300
▶	M7-31-417	Bianco, trasparente	25,40	38,10	25,40	12,70	28,58	3,99	8,10	250	R4300
▶	M7-21-417	Bianco, trasparente	25,40	63,50	25,40	19,05	66,68	3,05	6,07	100	R4300
▶	M7-32-417	Bianco, trasparente	38,10	38,10	38,10	12,70	41,28	2,03	4,04	250	R4300
▶	M7-109-417	Bianco, trasparente	38,10	101,60	38,10	38,10	104,78	6,10	12,14	100	R4300
▶	M7-66-417	Bianco, trasparente	49,23	80,00	49,23	25,40	83,57	4,06	8,08	100	R4300
<b>B-427: Vinile autolaminante</b>											
▶	M7-10-427	Bianco, trasparente	6,35	19,05	6,35	9,53	9,53	2,01	3,00	750	R4300
▶	M7-28-427	Bianco, trasparente	6,35	38,10	6,35	12,70	9,53	3,99	8,10	750	R4300
▶	M7-11-427	Bianco, trasparente	12,70	19,05	12,70	9,53	15,88	2,01	3,00	500	R4300
▶	BM-11-427	Bianco, trasparente	12,70	19,05	12,70	9,53	15,88	2,01	3,00	5000	R4300
▶	M7-17-427	Bianco, trasparente	12,70	25,40	12,70	9,53	15,88	2,69	5,11	500	R4300
▶	BM-17-427	Bianco, trasparente	12,70	25,40	12,70	9,53	15,88	2,69	5,11	5000	R4300
▶	M7-29-427	Bianco, trasparente	12,70	38,10	12,70	12,70	15,88	3,99	8,10	500	R4300
▶	BM-29-427	Bianco, trasparente	12,70	38,10	12,70	12,70	15,88	3,99	8,10	5000	R4300
▶	M7-18-427	Bianco, trasparente	19,05	25,40	19,05	9,53	22,23	2,69	5,11	250	R4300
▶	BM-18-427	Bianco, trasparente	19,05	25,40	19,05	9,53	22,23	2,69	5,11	2500	R4300
▶	M7-30-427	Bianco, trasparente	19,05	38,10	19,05	12,70	22,23	3,99	8,10	250	R4300
▶	BM-30-427	Bianco, trasparente	19,05	38,10	19,05	12,70	22,23	3,99	8,10	2500	R4300
▶	M7-30-427-BL	Blu, trasparente	19,05	38,10	19,05	12,70	22,23	3,99	8,10	250	R4300, R4400, R6700
▶	M7-30-427-PL	Viola, trasparente	19,05	38,10	19,05	12,70	22,23	3,99	8,10	250	R4300, R4400, R6700
▶	M7-30-427-RD	Rosso, trasparente	19,05	38,10	19,05	12,70	22,23	3,99	8,10	250	R4300, R4400, R6700
▶	M7-96-427	Bianco, trasparente	25,40	19,05	25,40	9,53	22,23	2,01	3,00	250	R4300
▶	M7-19-427	Bianco, trasparente	25,40	25,40	25,40	9,53	28,58	2,69	5,11	250	R4300
▶	BM-19-427	Bianco, trasparente	25,40	25,40	25,40	9,53	28,58	2,69	5,11	2500	R4300
▶	M7-19-427-YL	Giallo, trasparente	25,40	25,40	25,40	9,53	28,58	2,69	5,11	250	R4300, R4400, R6700

>>

## Marcatura fili e cavi

### Etichette autolaminanti (continua)



Disegno	Codice prodotto	Colore	Larghezza A (mm)	Altezza B (mm)	Area scrivibile PW (mm)	Area scrivibile PH (mm)	Ripetizione verticale D (mm)	Min. Diametro cavo (mm)	Max. Diametro cavo (mm)	Etichette per rotolo	Nastro di stampa raccomandato
▶	M7-103-427	Bianco, trasparente	25,40	31,75	25,40	12,70	34,93	3,40	6,10	250	R4300
▶	M7-31-427-YL	Giallo, trasparente	25,40	38,10	25,40	12,70	28,58	3,99	8,10	250	R4300
▶	M7-31-427	Bianco, trasparente	25,40	38,10	25,40	12,70	28,58	3,99	8,10	250	R4300
▶	BM-31-427	Bianco, trasparente	25,40	38,10	25,40	12,70	28,58	3,99	8,10	2500	R4300
▶	M7-31-427-GN	Verde, trasparente	25,40	38,10	25,40	12,70	28,58	3,99	8,10	250	R4300, R4400, R6700
▶	M7-31-427-RD	Rosso, trasparente	25,40	38,10	25,40	12,70	28,58	3,99	8,10	250	R4300, R4400, R6700
▶	M7-21-427	Bianco, trasparente	25,40	63,50	25,40	19,05	66,68	6,71	14,20	100	R4300
▶	BM-21-427	Bianco, trasparente	25,40	63,50	25,40	19,05	66,68	6,71	14,20	1000	R4300
▶	M7-21-427-YL	Giallo, trasparente	25,40	63,50	25,40	19,05	66,68	6,71	14,20	100	R4300, R4400, R6700
★	M7-64-427	Bianco, trasparente	25,40	85,73	25,40	28,58	88,90	9,09	18,21	100	R4300
★	BM-64-427	Bianco, trasparente	25,40	85,73	25,40	28,58	88,90	9,09	18,21	1000	R4300
▶	M7-23-427	Bianco, trasparente	25,40	101,60	25,40	25,40	104,78	10,80	24,31	100	R4300
▶	BM-23-427	Bianco, trasparente	25,40	101,60	25,40	25,40	104,78	10,80	24,31	1000	R4300
▲	M7-30-427-AW	Bianco	38,10	19,05	-	-	22,23	3,99	8,00	250	R4300
▶	M7-104-427	Bianco, trasparente	38,10	25,40	38,10	9,53	28,58	2,69	5,11	250	R4300
▶	M7-32-427	Bianco, trasparente	38,10	38,10	38,10	12,70	41,28	3,99	8,10	250	R4300
▶	BM-32-427	Bianco, trasparente	38,10	38,10	38,10	12,70	41,28	3,99	8,10	1000	R4300
▶	M7-32-427-YL	Giallo, trasparente	38,10	38,10	38,10	12,70	41,28	3,99	8,10	250	R4300, R4400, R6700
▶	M7-33-427-YL	Giallo, trasparente	38,10	101,60	38,10	25,40	104,78	10,80	24,31	100	R4300
▶	M7-33-427	Bianco, trasparente	38,10	101,60	38,10	25,40	104,78	10,80	24,31	100	R4300
▶	BM-33-427	Bianco, trasparente	38,10	101,60	38,10	25,40	104,78	10,80	24,31	500	R4300
▶	BM-109-427	Bianco, trasparente	38,10	101,60	38,10	38,10	104,78	10,80	20,19	500	R4300
▶	M7-109-427	Bianco, trasparente	38,10	101,60	38,10	38,10	104,78	10,80	20,19	100	R4300
▶	M7-34-427	Bianco, trasparente	38,10	152,40	38,10	38,10	155,58	16,21	36,40	50	R4300
▶	BM-34-427	Bianco, trasparente	38,10	152,40	38,10	38,10	155,58	16,21	36,40	500	R4300
▶	M7-88-427	Bianco, trasparente	44,45	38,10	44,45	12,70	41,28	3,99	8,10	250	R4300
▶	M7-66-427	Bianco, trasparente	49,23	80,00	49,23	25,40	83,57	8,50	17,40	100	R4300
▶	BM-107-427	Bianco, trasparente	50,80	38,10	50,80	12,70	53,98	3,99	8,10	1000	R4300
▶	M7-107-427	Bianco, trasparente	50,80	38,10	50,80	12,70	53,98	3,99	8,10	100	R4300
B-642: Fluoruro di polivinile											
▶	M7-19-642	Bianco, trasparente	25,40	25,40	25,40	9,53	28,58	3,00	5,05	250	R4300
▶	M7-31-642	Bianco, trasparente	25,40	38,10	25,40	12,70	28,58	3,99	8,10	250	R4300, R6200
▶	M7-21-642	Bianco, trasparente	25,40	63,50	25,40	19,05	66,68	6,71	14,20	100	R4300, R6200

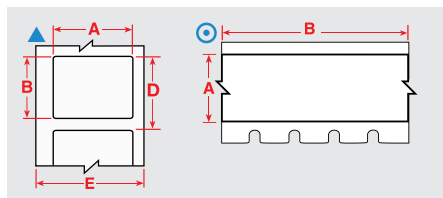
I codici prodotto che iniziano con "B" indicano rotoli bulk. \*I codici prodotto che terminano con "AW" indicano le etichette completamente bianche senza aree trasparenti.

## Marchatura fili e cavi



### Etichette wrap around

- Queste resistenti etichette wrap around in tessuto sono disponibili con un adesivo che consente di rimuoverle senza lasciare residui e riapplicarle ove necessario (B-498) oppure con un adesivo permanente (B-437, B-499).
- Per ottenere un risultato ideale e duraturo, con questi consumabili si consiglia una sovrapposizione di 3 mm.



Disegno	Codice prodotto	Colore	Larghezza A (mm)	Altezza B (mm)	Lunghezza B (m)	Ripetizione verticale D (mm)	Max. Diametro cavo (mm)	Etichette per rotolo	Nastro di stampa raccomandato
<b>B-472: Poliimmide</b>									
⊙	M7C-1000-472-YL	Giallo	25,40	-	15,24	-	-	1	R4300, R6200
⊙	M7C-1000-472	Bianco	25,40	-	15,24	-	-	1	R4300, R6200
▲	M7-17-472	Bianco	25,40	12,70	-	15,88	-	500	R4300, R6200, R5000
⊙	M7C-1500-472-YL	Giallo	38,10	-	15,24	-	-	1	R4300, R6200
⊙	M7C-1500-472	Bianco	38,10	-	15,24	-	-	1	R4300, R6200
▲	M7-30-472	Bianco	38,10	19,05	-	22,23	-	250	R4300, R6200, R5000
⊙	M7C-2000-472-YL	Giallo	50,80	-	15,24	-	-	1	R4300, R6200
⊙	M7C-2000-472	Bianco	50,80	-	15,24	-	-	1	R4300, R6200
<b>B-498: Tessuto in vinile</b>									
⊙	M7C-240-498	Bianco	6,10	-	9,14	-	-	1	R6200
⊙	BM7C-240-498	Bianco	6,10	-	83,82	-	-	1	R6200
▲	M7-10-498	Bianco	6,35	19,05	-	9,53	4,55	750	R6200
⊙	M7C-318-498	Bianco	8,08	-	9,14	-	-	1	R6200
⊙	M7C-375-498	Bianco	9,53	-	9,14	-	-	1	R6200
⊙	BMC-375-498	Bianco	9,53	-	83,82	-	-	1	R6200
⊙	M7C-500-498	Bianco	12,70	-	9,14	-	-	1	R6200
▲	M7-7-498	Bianco	12,70	12,70	-	15,88	3,02	500	R6200
▲	M7-11-498	Bianco	12,70	19,05	-	15,88	4,55	500	R6200
▲	BM-11-498	Bianco	12,70	19,05	-	15,88	4,55	5000	R6200
▲	BM-29-498	Bianco	12,70	38,10	-	15,88	9,09	5000	R6200
▲	M7-18-498	Bianco	19,05	25,40	-	22,23	6,07	250	R6200
▲	BM-18-498	Bianco	19,05	25,40	-	22,23	6,07	2500	R6200
▲	M7-30-498	Bianco	19,05	38,10	-	22,23	9,09	250	R6200
⊙	M7C-1000-498	Bianco	25,40	-	9,14	-	-	1	R6200
▲	M7-17-498	Bianco	25,40	12,70	-	15,88	6,07	500	R6200
▲	M7-19-498	Bianco	25,40	25,40	-	28,58	6,07	250	R6200
▲	BM-19-498	Bianco	25,40	25,40	-	28,58	6,07	2500	R6200
▲	M7-31-498	Bianco	25,40	38,10	-	28,58	9,09	250	R6200
▲	M7-21-498	Bianco	25,40	63,50	-	66,68	15,60	100	R6200
▲	M7-16-498	Bianco	25,40	9,53	-	12,70	6,07	500	R6200
▲	M7-33-498	Bianco	38,10	101,60	-	104,78	24,26	100	R6200
▲	M7-29-498	Bianco	38,10	12,70	-	15,88	9,09	500	R6200
▲	M7-32-498	Bianco	38,10	38,10	-	41,28	9,09	250	R6200
⊙	M7C-1900-498	Bianco	48,26	-	9,14	-	-	1	R6200

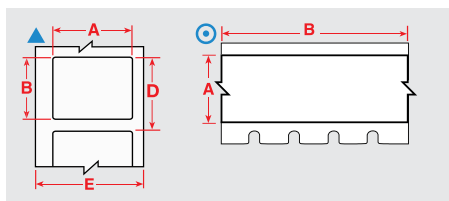
>>

I codici prodotto che iniziano con "B" indicano rotoli bulk.

► Per un indice dettagliato dei materiali, consulta pagina 49 - 51.

## Marcatura fili e cavi

### Etichette wrap around (continua)



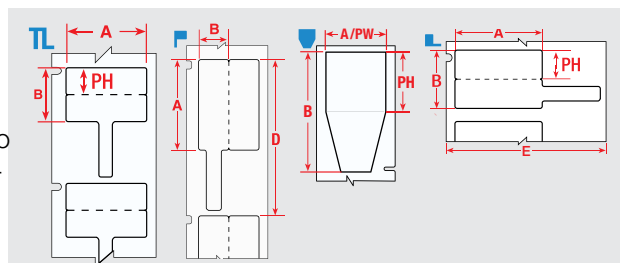
Disegno	Codice prodotto	Colore	Larghezza A (mm)	Altezza B (mm)	Lunghezza B (m)	Ripetizione verticale D (mm)	Max. Diametro cavo (mm)	Etichette per rotolo	Nastro di stampa raccomandato
B-499: Tessuto in nylon									
⊙	M7C-500-499	Bianco	12,70	-	9,14	-	-	1	R4300, R6000HF, R6200
▲	M7-7-499	Bianco	12,70	12,70	-	15,88	3,02	500	R4300
▲	M7-11-499	Bianco	12,70	19,05	-	15,88	4,55	500	R4300
▲	BM-11-499	Bianco	12,70	19,05	-	15,88	4,55	5000	R4300, R6000HF
▲	M7-29-499	Bianco	12,70	38,10	-	15,88	9,09	500	R6200
▲	M7-67-499-YL	Giallo	15,00	9,00	-	-	-	750	R4300
▲	M7-41-499-YL	Giallo	16,00	5,00	-	-	-	750	R4300
▲	M7-18-499	Bianco	19,05	25,40	-	22,23	6,07	250	R4300
▲	M7-30-499	Bianco	19,05	38,10	-	22,23	9,09	250	R4300
▲	M7-84-499	Bianco	22,86	12,70	-	15,88	6,07	500	R4300, R6000HF, R6200, R6900
⊙	M7C-1000-499	Bianco	25,40	-	9,14	-	-	1	R4300, R6000HF, R6200
▲	M7-31-499	Bianco	25,40	38,10	-	28,58	9,09	250	R4300, R6000HF, R6200
▲	M7-21-499	Bianco	25,40	63,50	-	66,68	15,60	100	R4300, R4500, R4900, R6000HF, R6200
▲	M7-16-499	Bianco	25,40	9,53	-	12,70	6,07	500	R4300
▲	M7-28-499	Bianco	38,10	6,35	-	9,53	9,09	750	R4300, R4500, R4900, R6000HF, R6200
⊙	M7C-1900-499	Bianco	48,26	-	9,14	-	-	1	R4300, R6000HF, R6200
▲	M7-78-499	Bianco	48,26	25,40	-	28,58	10,01	250	R4300
▲	M7-81-499	Bianco	48,26	6,35	-	9,53	10,01	750	R4300

I codici prodotto che iniziano con "B" indicano rotoli bulk.



### Etichette/etichette a bandiera per fibra ottica

Queste etichette a bandiera per fibra ottica consentono di stampare informazioni più leggibili su cavi di piccolo diametro consentendoti di manipolare e vedere le etichette senza toccare i cavi.



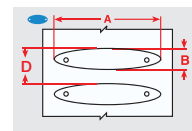
Disegno	Codice prodotto	Colore	Larghezza A (mm)	Altezza B (mm)	Area scrivibile PH (mm)	Ripetizione verticale D (mm)	Etichette per rotolo	Nastro di stampa raccomandato
B-425A: Polipropilene								
TL	M7-1-425-FT	Bianco	29,97	20,02	9,91	43,56	250	R4300
L	M7-1-425-FP	Bianco	29,97	20,02	-	23,50	250	R4300
F	M7-2-425-FP	Bianco	44,45	25,40	-	66,68	100	R4300, R6200, R6400
B-483A: Poliestere								
U	M7-214-483	Bianco	25,40	50,80	-	53,98	250	R6000HF

## Marcatura fili e cavi



### Marcatori per cavi in plastica RAPIDO

- Targhetta in polietilene giallo rivestito adatta alla marcatura permanente di cavi di dispositivi elettrici e impianti in fibra.



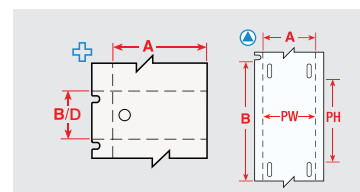
Disegno	Codice prodotto	Colore	Larghezza A (mm)	Altezza B (mm)	Max. righe di testo	Max. caratteri per riga	Ripetizione verticale D (mm)	Min. Diametro cavo (mm)	Max. Diametro cavo (mm)	Etichette per rotolo	Nastro di stampa raccomandato
B-7599: Polietilene											
●	BM-1-7599-YL-R	Giallo	23,00	5,20	1	11	8,38	-	-	2500	R6200
●	BM-2-7599-YL-R	Giallo	23,00	5,20	1	8	8,38	-	-	2500	R6200
●	BM-3-7599-YL-R	Giallo	25,00	5,70	2	7	8,89	-	-	2500	R6200
●	BM-4-7599-YL-R	Giallo	26,00	7,00	2	7	12,01	-	-	2500	R6200
●	BM-5-7599-YL-R	Giallo	41,00	11,00	3	17	14,20	-	-	2500	R6200

I codici prodotto che iniziano con "B" indicano rotoli bulk.



### Marcatori per cavi antistrappo

- Questi marcatori per cavi estremamente resistenti allo strappo sono utilizzabili per moltissime applicazioni, tra cui cavi multiconduttore, scorte di magazzino e attrezzature.



Disegno	Codice prodotto	Colore	Larghezza A (mm)	Altezza B (mm)	Area scrivibile PW (mm)	Area scrivibile PH (mm)	Ripetizione verticale D (mm)	Etichette per rotolo	Nastro di stampa raccomandato
B-109: Polietilene									
⊕	BM-60-109	Bianco	12,00	50,00	12,00	33,00	50,17	1000	R4300
⊕	M7-12-109	Bianco	19,05	76,20	12,45	52,07	76,20	100	R6200, R4300
⊕	BM-12-109	Bianco	19,05	76,20	12,45	52,07	76,20	1000	R6200, R4300
⊕	M7-36-109	Bianco	44,45	28,58	44,45	28,58	28,56	250	R6200, R4300

I codici prodotto che iniziano con "B" indicano rotoli bulk.

### Fascette colorate in nylon

- Perfette per applicazioni con codice colore.

Codice prodotto	Colore	Larghezza (mm)	Lunghezza (mm)	Quantità
196283	Nero	3,50	200,00	100
196311	Trasparente	3,50	200,00	100
196352	Giallo	3,50	200,00	100
196349	Blu	3,60	200,00	100
196350	Verde	3,60	200,00	100
196351	Rosso	3,60	200,00	100

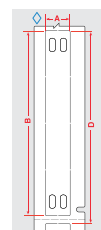


## Marchatura fili e cavi



### Targhetta per cavi in poliestere B-7598

La targhetta in poliestere B-7598 è un prodotto per l'identificazione generale di cavi esposti a condizioni estreme. È necessario utilizzare una fascetta per fissarla a cavi di vario diametro. Le applicazioni più comuni di questa targhetta per cavi sono:



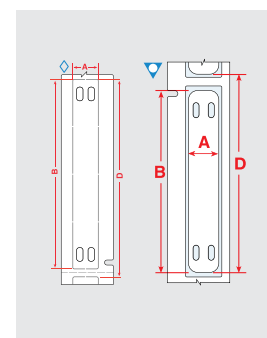
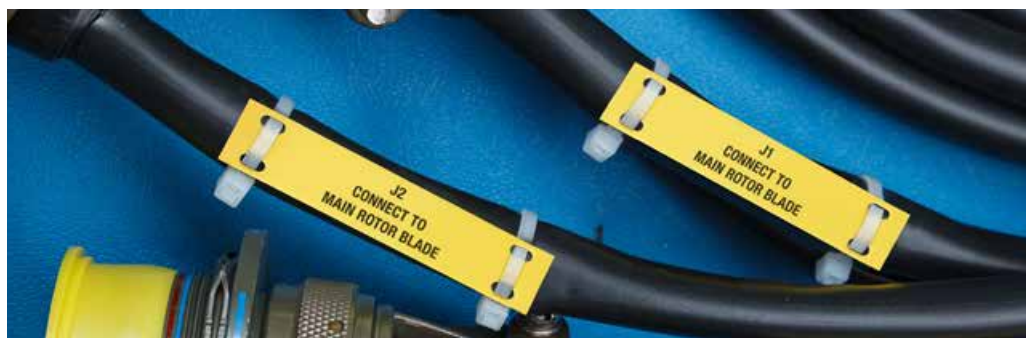
- Identificazione di cavi multiconduttore
- Identificazione di cavi di ripetitori di segnale
- Identificazione generale di cavi per comunicazione voce e dati
- Identificazione generale di cavi quando la massima resistenza è un requisito fondamentale

Disegno	Codice prodotto	Colore	Larghezza A (mm)	Altezza B (mm)	Ripetizione verticale D (mm)	Etichette per rotolo	Nastro di stampa raccomandato
B-7598: Poliestere							
◇	BM-10X60-7598-BK	Nero	10,00	60,00	65,09	500	R4400-WT
◇	BM-10X60-7598-BL	Blu	10,00	60,00	65,09	500	R6000HF
◇	BM-10X60-7598-GN	Verde	10,00	60,00	65,09	500	R6000HF
◇	BM-10X60-7598-RD	Rosso	10,00	60,00	65,09	500	R6000HF
◇	BM-10X60-7598-SV	Argento	10,00	60,00	65,09	500	R6000HF
◇	BM-10X60-7598-WT	Bianco	10,00	60,00	65,09	500	R6000HF
◇	BM-10X60-7598-YL	Giallo	10,00	60,00	65,09	500	R6000HF
◇	BM-10X75-7598-BK	Nero	10,00	75,00	80,43	250	R4400-WT
◇	BM-10X75-7598-BL	Blu	10,00	75,00	80,43	250	R6000HF
◇	BM-10X75-7598-GN	Verde	10,00	75,00	80,43	250	R6000HF
◇	BM-10X75-7598-RD	Rosso	10,00	75,00	80,43	250	R6000HF
◇	BM-10X75-7598-SV	Argento	10,00	75,00	80,43	250	R6000HF
◇	BM-10X75-7598-WT	Bianco	10,00	75,00	80,43	250	R6000HF
◇	BM-10X75-7598-YL	Giallo	10,00	75,00	80,43	250	R6000HF
◇	BM-15X75-7598-BK	Nero	15,00	75,00	80,43	250	R4400-WT
◇	BM-15X75-7598-BL	Blu	15,00	75,00	80,43	250	R6000HF
◇	BM-15X75-7598-GN	Verde	15,00	75,00	80,43	250	R6000HF
◇	BM-15X75-7598-RD	Rosso	15,00	75,00	80,43	250	R6000HF
◇	BM-15X75-7598-SV	Argento	15,00	75,00	80,43	250	R6000HF
◇	BM-15X75-7598-WT	Bianco	15,00	75,00	80,43	250	R6000HF
◇	BM-15X75-7598-YL	Giallo	15,00	75,00	80,43	250	R6000HF
◇	BM-25X75-7598-BK	Nero	25,00	75,00	80,43	250	R4400-WT
◇	BM-25X75-7598-BL	Blu	25,00	75,00	80,43	250	R6000HF
◇	BM-25X75-7598-GN	Verde	25,00	75,00	80,43	250	R6000HF
◇	BM-25X75-7598-RD	Rosso	25,00	75,00	80,43	250	R6000HF
◇	BM-25X75-7598-SV	Argento	25,00	75,00	80,43	250	R6000HF
◇	BM-25X75-7598-WT	Bianco	25,00	75,00	80,43	250	R6000HF
◇	BM-25X75-7598-YL	Giallo	25,00	75,00	80,43	250	R6000HF

I codici prodotto che iniziano con "B" indicano rotoli bulk.

► Per un indice dettagliato dei materiali, consulta pagina 49-51.

## Marcatura fili e cavi



## Targhetta per cavi halogen free B-7643

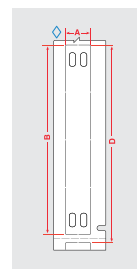
- Questi marcatori per cavi sono realizzati in materiale poliuretano halogen free.
- Sono resistenti, inalterabili e con un grado elevatissimo di permanenza della marcatura pressoché in qualsiasi ambiente.

Disegno	Codice prodotto	Colore	Larghezza A (mm)	Altezza B (mm)	Ripetizione verticale D (mm)	Etichette per rotolo	Nastro di stampa raccomandato
B-7643: Poliuretano polietere termoplastico							
◇	BM-10x60-7643-BK	Nero	10,00	60,00	65,09	250	R4400
◇	BM-10x60-7643-BL	Blu	10,00	60,00	65,09	250	R6000HF
◇	BM-10x60-7643-GN	Verde	10,00	60,00	65,09	250	R6000HF
◇	BM-10x60-7643-OR	Arancione	10,00	60,00	65,09	250	R6000HF
◇	BM-10x60-7643-RD	Rosso	10,00	60,00	65,09	250	R6000HF
◇	BM-10x60-7643-WT	Bianco	10,00	60,00	65,09	250	R6000HF
▽	BM-10x60-7643-WT-L	Bianco	10,00	60,00	65,88	250	R6000HF
◇	BM-10x60-7643-YL	Giallo	10,00	60,00	65,09	250	R6000HF
▽	BM-10x60-7643-YL-L	Giallo	10,00	60,00	65,88	250	R6000HF
◇	BM-10x75-7643-BK	Nero	10,00	75,00	80,43	250	R4400-WT
◇	BM-10x75-7643-BL	Blu	10,00	75,00	80,43	250	R6000HF
◇	BM-10x75-7643-GN	Verde	10,00	75,00	80,43	250	R6000HF
◇	BM-10x75-7643-OR	Arancione	10,00	75,00	80,43	250	R6000HF
◇	BM-10x75-7643-RD	Rosso	10,00	75,00	80,43	250	R6000HF
◇	BM-10x75-7643-WT	Bianco	10,00	75,00	80,43	250	R6000HF
▽	BM-10x75-7643-WT-L	Bianco	10,00	75,00	81,17	250	R6000HF
◇	BM-10x75-7643-YL	Giallo	10,00	75,00	80,43	250	R6000HF
▽	BM-10x75-7643-YL-L	Giallo	10,00	75,00	81,17	250	R6000HF
◇	BM-15x75-7643-BK	Nero	15,00	75,00	80,43	250	R4400-WT
◇	BM-15x75-7643-BL	Blu	15,00	75,00	80,43	250	R6000HF
◇	BM-15x75-7643-GN	Verde	15,00	75,00	80,43	250	R6000HF
◇	BM-15x75-7643-OR	Arancione	15,00	75,00	80,43	250	R6000HF
◇	BM-15x75-7643-RD	Rosso	15,00	75,00	80,43	250	R6000HF
◇	BM-15x75-7643-WT	Bianco	15,00	75,00	80,43	250	R6000HF
◇	BM-15x75-7643-YL	Giallo	15,00	75,00	80,43	250	R6000HF
◇	BM-25x75-7643-BK	Nero	25,00	75,00	80,43	250	R4400-WT
◇	BM-25x75-7643-BL	Blu	25,00	75,00	80,43	250	R6000HF
◇	BM-25x75-7643-GN	Verde	25,00	75,00	80,43	250	R6000HF
◇	BM-25x75-7643-OR	Arancione	25,00	75,00	80,43	250	R6000HF
◇	BM-25x75-7643-RD	Rosso	25,00	75,00	80,43	250	R6000HF
◇	BM-25x75-7643-WT	Bianco	25,00	75,00	80,43	250	R6000HF
▽	BM-25x75-7643-WT-L	Bianco	25,00	75,00	82,55	250	R6000HF
◇	BM-25x75-7643-YL	Giallo	25,00	75,00	80,43	250	R6000HF
▽	BM-25x75-7643-YL-L	Giallo	25,00	75,00	82,55	250	R6000HF

I codici prodotto che iniziano con "B indicano rotoli bulk.



## Marchatura fili e cavi



## Targhetta per trasporti pubblici B-348

- La targhetta per trasporti pubblici B-348 è conforme ai requisiti minimi in materia di emissione di fumi e alogenii stabiliti dalle norme più restrittive applicabili ai veicoli per trasporti pubblici sotterranei.
- Stampabile sia in sede fumi campo, la targhetta offre ai costruttori di veicoli per trasporti pubblici una pratica soluzione per identificare cavi spessi e fasci di cavi.

Disegno	Codice prodotto	Colore	Larghezza A (mm)	Altezza B (mm)	Ripetizione verticale D (mm)	Etichette per rotolo	Nastro di stampa raccomandato
B-348: Poliolefina							
◇	BM-10x60-348-WT	Bianco	10,00	60,00	65,09	250	R6000HF
◇	BM-10x60-348-YL	Giallo	10,00	60,00	65,09	250	R6000HF
◇	BM-10x75-348-WT	Bianco	10,00	75,00	80,43	250	R6000HF
◇	BM-10x75-348-YL	Giallo	10,00	75,00	80,43	250	R6000HF
◇	BM-15x75-348-WT	Bianco	15,00	75,00	80,43	250	R6000HF
◇	BM-15x75-348-YL	Giallo	15,00	75,00	80,43	250	R6000HF
◇	BM-25x75-348-WT	Bianco	25,00	75,00	80,43	250	R6000HF
◇	BM-25x75-348-YL	Giallo	25,00	75,00	80,43	250	R6000HF

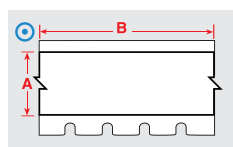


## Materiale a strappo stampabile BradyGrip™

Il materiale a strappo stampabile BradyGrip™ è una soluzione di identificazione unica nel suo genere che può essere stampata e applicata facilmente su qualsiasi fascio di cavi. Il rivestimento uncinato permette di riposizionarlo o rimuoverlo agevolmente, senza bisogno di costosi interventi in caso di riposizionamento o modifiche. Basta stampare e applicare, facile come bere un bicchier d'acqua.

- Massimizza la tua operatività con una soluzione di identificazione stampabile più veloce per fasci di cavi.
- Applica, riposiziona e rimuovi grazie all'esclusivo materiale a strappo stampabile immediatamente pronto all'uso.
- Offre un'alternativa alle fascette in nylon, preserva l'integrità del fascio senza danneggiarlo.
- Personalizza le etichette per grandi o piccole necessità stampando su materiali di diversa larghezza.

Disegno	Codice prodotto	Colore	Larghezza A (mm)	Lunghezza B (m)
B-414: Poliestere				
⊙	M7C-250-414	Bianco	6,35	6,10 m
⊙	M7C-500-414	Bianco	12,70	6,10 m
⊙	M7C-750-414	Bianco	19,05	6,10 m
⊙	M7C-1000-414	Bianco	25,40	6,10 m
⊙	M7C-1500-414	Bianco	38,10	6,10 m



▶ Per un indice dettagliato dei materiali, consulta pagina 49 -51.

## Marcatura fili e cavi



## Inserti DuraSleeve

- Gli inserti stampabili DuraSleeve di Brady creano una marcatura resistente.
- Targhette e inserti si inseriscono facilmente nei relativi portainseriti trasparenti.
- La legenda può essere sostituita prima di collegare il cavo o dopo.

Disegno	Codice prodotto	Colore	Larghezza A (mm)	Altezza B (mm)	Ripetizione verticale D (mm)	Etichette per rotolo	Nastro di stampa raccomandato
<b>B-7696: Vinile</b>							
★	M7-10x4.4-7696-WT	Bianco	10,00	4,40	7,58	500	R6000HF
★	M7-10x4.4-7696-YL	Giallo	10,00	4,40	7,58	500	R6000HF
★	BM-10x4.4-7696-WT	Bianco	10,00	4,40	7,56	2500	R6000HF
★	BM-10x4.4-7696-YL	Giallo	10,00	4,40	7,56	2500	R6000HF
★	M7-12x4.4-7696-WT	Bianco	12,00	4,40	7,58	500	R6000HF
★	M7-12x4.4-7696-YL	Giallo	12,00	4,40	7,58	500	R6000HF
★	BM-12x4.4-7696-WT	Bianco	12,00	4,40	7,56	2500	R6000HF
★	BM-12x4.4-7696-YL	Giallo	12,00	4,40	7,56	2500	R6000HF
★	M7-16x4.4-7696-WT	Bianco	16,00	4,40	7,58	500	R6000HF
★	BM-16x4.4-7696-WT	Bianco	16,00	4,40	7,56	2500	R6000HF
★	BM-16x4.4-7696-YL	Giallo	16,00	4,40	7,56	5000	R6000HF
★	M7-23x4.4-7696-WT	Bianco	23,00	4,40	7,58	500	R6000HF
★	M7-23x4.4-7696-YL	Giallo	23,00	4,40	7,58	500	R6000HF
★	BM-23x4.4-7696-WT	Bianco	23,00	4,40	7,56	2500	R6000HF
★	BM-23x4.4-7696-YL	Giallo	23,00	4,40	7,56	2500	R6000HF
★	M7-30x4.4-7696-WT	Bianco	30,00	4,40	7,58	500	R6000HF
★	BM-30x4.4-7696-WT	Bianco	30,00	4,40	7,56	2500	R6000HF
★	BM-30x4.4-7696-YL	Giallo	30,00	4,40	7,56	5000	R6000HF
<b>B-7697: Poliestere</b>							
⊗	M7-10x4.4-7697-WT	Bianco	10,00	4,40	7,58	500	R4300, R6200
⊗	M7-12x4.4-7697-WT	Bianco	12,00	4,40	7,58	500	R4300, R6200
⊗	M7-16x4.4-7697-WT	Bianco	16,00	4,40	7,58	500	R4300, R6200
⊗	M7-23x4.4-7697-WT	Bianco	23,00	4,40	7,58	500	R4300, R6200
⊗	M7-30x4.4-7697-WT	Bianco	30,63	4,40	7,58	500	R4300, R6200

I codici prodotto che iniziano con "B" indicano rotoli bulk.

## Portainseriti DuraSleeve

I portainseriti DuraSleeve sono prodotti in PVC trasparente. La particolare forma del portainseriti consente di adattarlo a cavi di vari diametri. Sono disponibili diversi formati di portainseriti per cavi con diametri esterni da 1,30 mm a 15 mm.

- Range di temperatura: Da -40 °C a 60 °C
- Materiale: PVC

Rivolgiti al tuo rappresentante Brady locale per identificare e selezionare il portainseriti più appropriato alla tua specifica applicazione.



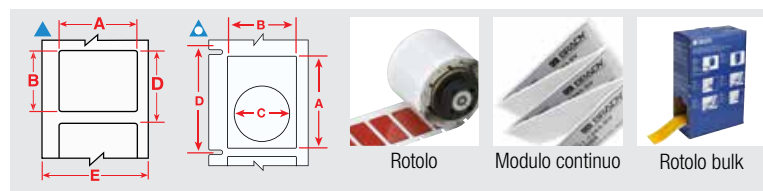
Codice prodotto	Colore	Larghezza A (mm)	Min. Diametro cavo (mm)	Max. Diametro cavo (mm)	Etichette per rotolo
<b>Cloruro di polivinile</b>					
DMC-1.5/2.5-10	Trasparente	10,00	1,50	2,50	1000
DMC-2/4-10	Trasparente	10,00	2,00	4,00	1000
DMC-4/7-10	Trasparente	10,00	4,00	7,00	500
DMC-6/10-10	Trasparente	10,00	6,00	10,00	500
DMC-10/14-10	Trasparente	10,00	10,00	14,00	200
DMC-1.5/2.5-12	Trasparente	12,00	1,50	2,50	1000
DMC-2/4-12	Trasparente	12,00	2,00	4,00	1000
DMC-4/7-12	Trasparente	12,00	4,00	7,00	500
DMC-6/10-12	Trasparente	12,00	6,00	10,00	500
DMC-10/14-12	Trasparente	12,00	10,00	14,00	200
DMC-10/14-16	Trasparente	16,00	10,00	14,00	200
DMC-1.5/2.5-16	Trasparente	16,00	1,50	2,50	1000

Codice prodotto	Colore	Larghezza A (mm)	Min. Diametro cavo (mm)	Max. Diametro cavo (mm)	Etichette per rotolo
DMC-2/4-16	Trasparente	16,00	2,00	4,00	1000
DMC-4/7-16	Trasparente	16,00	4,00	7,00	500
DMC-6/10-16	Trasparente	16,00	6,00	10,00	500
DMC-1.5/2.5-23	Trasparente	23,00	1,50	2,50	500
DMC-2/4-23	Trasparente	23,00	2,00	4,00	500
DMC-4/7-23	Trasparente	23,00	4,00	7,00	500
DMC-6/10-23	Trasparente	23,00	6,00	10,00	200
DMC-10/14-23	Trasparente	23,00	10,00	14,00	200
DMC-1.5/2.5-30	Trasparente	30,00	1,50	2,50	500
DMC-2/4-30	Trasparente	30,00	2,00	4,00	500
DMC-4/7-30	Trasparente	30,00	4,00	7,00	200
DMC-6/10-30	Trasparente	30,00	6,00	10,00	200
DMC-10/14-30	Trasparente	30,00	10,00	14,00	200

## Marcatura di componenti e attrezzature

### Etichette spessorate (EPREP)

Le etichette EPREP di Brady sono etichette innovative, appositamente pensate per sostituire targhe serigrafate e in alluminio per l'identificazione di componenti elettrici, quadri elettrici, pulsanti, patch panel, ecc.

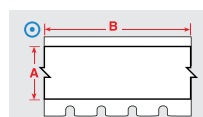


Disegno	Codice prodotto	Colore	Larghezza A (mm)	Altezza B (mm)	Diametro foro C (mm)	Ripetizione verticale D (mm)	Etichette per rotolo	Layout	Nastro di stampa raccomandato
B-7593: Poliestere laminato con polietilene espanso									
▲	M7-1-7593-SL	Argento	27,00	7,95	-	11,18	250		R6000HF
▲	M7-1-7593-WT	Bianco	27,00	7,95	-	11,18	250		R6000HF
▲	M7-2-7593-SL	Argento	27,00	12,45	-	15,63	250		R6000HF
▲	M7-2-7593-WT	Bianco	27,00	12,45	-	15,63	250		R6000HF
▲	M7-3-7593-SL	Argento	27,00	15,00	-	18,14	150		R6000HF
▲	M7-3-7593-WT	Bianco	27,00	15,00	-	18,14	150		R6000HF
▲	M7-4-7593-SL	Argento	27,00	18,00	-	21,25	150		R6000HF
▲	M7-4-7593-WT	Bianco	27,00	18,00	-	21,25	150		R6000HF
△	M7-5-7593-SL	Argento	30,00	40,00	24,00	50,80	100	Modulo continuo	R6000HF
△	M7-5-7593-WT	Bianco	30,00	40,00	24,00	50,80	100	Modulo continuo	R6000HF
△	M7-5-7593-YL	Giallo	30,00	40,00	24,00	50,80	100	Modulo continuo	R6000HF
△	M7-5-7593-BK	Nero	30,00	40,00	24,00	50,80	100	Modulo continuo	R4400-WT
△	M7-5-7593-RD	Rosso	30,00	40,00	24,00	50,80	100	Modulo continuo	R6000HF
△	M7-5-7593-GN	Verde	30,00	40,00	24,00	50,80	100	Modulo continuo	R6000HF
▲	M7-7-7593-SL	Argento	35,00	18,00	-	21,49	100		R6000HF
▲	M7-7-7593-WT	Bianco	35,00	18,00	-	21,49	100		R6000HF
▲	M7-7-7593-YL	Giallo	35,00	18,00	-	21,49	100		R6000HF
▲	BM-06-7593-SL	Argento	45,00	15,00	-	18,26	500		R6000HF
▲	BM-06-7593-WT	Bianco	45,00	15,00	-	18,26	500		R6000HF
▲	M7-6-7593-YL	Giallo	45,00	15,00	-	40,37	100	Modulo continuo	R6000HF
▲	M7-6-7593-BK	Nero	45,00	15,00	-	40,37	100	Modulo continuo	R4400-WT
▲	M7-6-7593-RD	Rosso	45,00	15,00	-	40,37	100	Modulo continuo	R6000HF
▲	M7-8-7593-SL	Argento	48,00	19,00	-	22,46	125		R6000HF
▲	M7-8-7593-WT	Bianco	48,00	19,00	-	22,46	125		R6000HF

I codici prodotto che iniziano con "B" indicano rotoli bulk.

### Marcatori per morsettiere

Marcatore in tessuto di vinile riposizionabile con resistente adesivo per una tenuta eccellente, ma facilmente amovibile e riapplicabile.



Disegno	Codice prodotto	Colore	Larghezza A (mm)	Lunghezza B (mm)	Etichette per rotolo	Nastro di stampa raccomandato
B-498: Tessuto in vinile						
⊙	M7C-240-498	Bianco	6,10	9,14	1	R6200
⊙	M7C-318-498	Bianco	8,08	9,14	1	R6200
⊙	M7C-375-498	Bianco	9,53	9,14	1	R6200
⊙	M7C-500-498	Bianco	12,70	9,14	1	R6200
⊙	BM7C-240-498	Bianco	6,10	83,82	1	R6200
⊙	BMC-375-498	Bianco	9,53	83,82	1	R6200

I codici prodotto che iniziano con "B" indicano rotoli bulk.

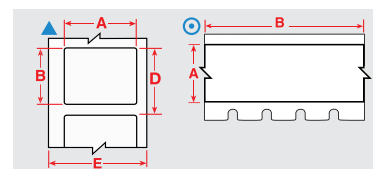
► Per un indice dettagliato dei materiali, consulta pagina 49 -51.

## Marchatura di componenti e attrezzature



## Etichette per punch block e patch panel

- Crea un'etichetta per punch block serializzata e perfettamente formattata per le tue apparecchiature.
- Etichetta porte, jack e prese con etichette autoadesive o strisce inseribili.



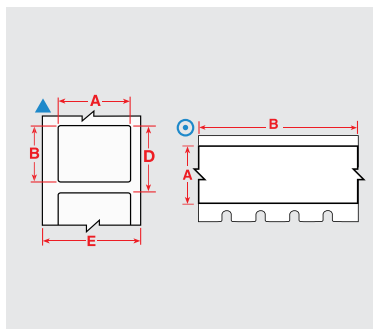
Disegno	Codice prodotto	Colore	Larghezza A (mm)	Altezza B (mm)	Lunghezza B (m)	Ripetizione verticale D (mm)	Etichette per rotolo	Nastro di stampa raccomandato
<b>B-412: Polipropilene</b>								
⊙	M7C-230-412	Bianco	5,84	-	15,24	-	1	R6200, R4300
⊙	M7C-375-412	Bianco	9,53	-	15,24	-	1	R6200, R4300
⊙	M7C-475-412	Bianco	12,07	-	15,24	-	1	R6200, R4300
⊙	M7C-785-412	Bianco	19,94	-	15,24	-	1	R6200, R4300
<b>B-422: Poliestere</b>								
▲	M7-45-422	Bianco	38,10	9,53	-	12,70	500	R6000HF
▲	M7-30-422	Bianco	38,10	19,05	-	22,23	250	R6000HF
⊙	M7C-375-422	Bianco	9,53	-	15,24	-	1	R6000HF
⊙	M7C-475-422	Bianco	12,07	-	15,24	-	1	R6000HF
⊙	M7C-500-422	Bianco	12,70	-	15,24	-	1	R6000HF
⊙	M7C-625-422	Bianco	15,88	-	15,24	-	1	R6000HF
⊙	M7C-1000-422	Bianco	25,40	-	15,24	-	1	R6000HF
<b>B-423: Poliestere</b>								
▲	M7-1-423	Bianco	6,35	6,35	-	9,53	750	R6000HF
▲	M7-3-423	Bianco	9,53	9,53	-	12,70	500	R6000HF
▲	M7-4-423	Bianco	10,16	10,16	-	13,34	500	R6000HF
▲	M7-7-423	Bianco	12,70	12,70	-	15,88	500	R6000HF
▲	M7-6-423	Bianco	12,70	6,99	-	10,16	750	R6000HF
▲	M7-5-423	Bianco	12,70	5,08	-	8,26	750	R6000HF
▲	BM-7-423	Bianco	12,70	12,70	-	15,88	5000	R6000HF
▲	M7-9-423	Bianco	16,51	5,08	-	8,26	750	R6000HF
▲	M7-10-423	Bianco	19,05	6,35	-	9,53	750	R6000HF
▲	M7-13-423	Bianco	22,86	6,35	-	9,53	750	R6000HF
▲	M7-19-423	Bianco	25,40	25,40	-	28,58	250	R6000HF
▲	M7-17-423	Bianco	25,40	12,70	-	15,88	500	R6000HF
▲	M7-16-423	Bianco	25,40	9,53	-	12,70	500	R6000HF
▲	M7-15-423	Bianco	25,40	6,99	-	10,16	750	R6000HF
▲	M7-14-423	Bianco	25,40	4,75	-	8,26	750	R6000HF
▲	BM-17-423	Bianco	25,40	12,70	-	15,88	5000	R6000HF
▲	BM-16-423	Bianco	25,40	9,53	-	12,70	5000	R6000HF
▲	BM-19-423	Bianco	25,40	25,40	-	28,58	2500	R6000HF
▲	M7-25-423	Bianco	31,75	6,35	-	9,53	750	R6000HF
▲	M7-32-423	Bianco	38,10	38,10	-	41,28	250	R6000HF
▲	M7-31-423	Bianco	38,10	25,40	-	28,58	250	R6000HF
▲	M7-29-423	Bianco	38,10	12,70	-	15,88	500	R6000HF
▲	M7-28-423	Bianco	38,10	6,35	-	9,53	750	R6000HF
▲	M7-27-423	Bianco	38,10	3,18	-	6,35	750	R6000HF
▲	BM-29-423	Bianco	38,10	12,70	-	15,88	5000	R6000HF
⊙	M7C-500-423	Bianco	12,70	-	15,24	-	1	R6000HF

I codici prodotto che iniziano con "B" indicano rotoli bulk.

>>

► Per un indice dettagliato dei materiali, consulta pagina 49 -51.

## Marcatura di componenti e attrezzature



## Etichette per punch block e patch panel (continua)

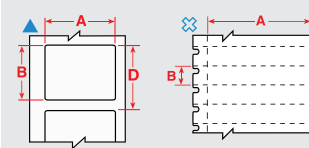
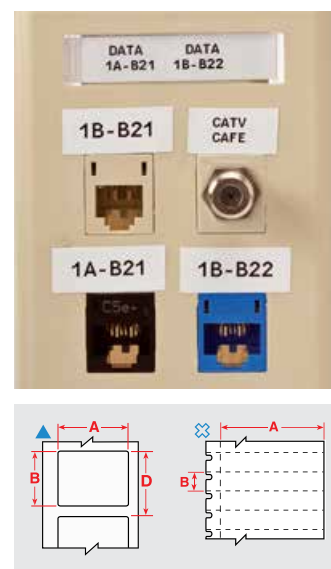
Disegno	Codice prodotto	Colore	Larghezza A (mm)	Altezza B (mm)	Lunghezza B (m)	Ripetizione verticale D (mm)	Etichette per rotolo	Nastro di stampa raccomandato
<b>B-428: Poliestere metallizzato</b>								
▲	M7-17-428	Grigio chiaro	25,40	12,70	-	15,88	500	R4300
▲	M7-15-428	Grigio chiaro	25,40	6,99	-	10,16	750	R4300
▲	BM-17-428	Grigio chiaro	25,40	12,70	-	15,88	5000	R4300
▲	M7-29-428	Grigio chiaro	38,10	12,70	-	15,88	500	R4300
◎	M7C-500-428	Grigio chiaro	12,70	-	15,24	-	1	R4300
<b>B-430: Poliestere</b>								
▲	M7-71-430	Trasparente	8,89	5,08	-	9,53	750	R6000HF
▲	M7-17-430	Trasparente	25,40	12,70	-	15,88	500	R6000HF
▲	M7-16-430	Trasparente	25,40	9,53	-	12,70	500	R6000HF
▲	M7-45-430	Trasparente	38,10	9,53	-	12,70	500	R6000HF
◎	M7C-375-430	Trasparente	9,53	-	15,24	-	1	R6000HF
◎	M7C-500-430	Trasparente	12,70	-	15,24	-	1	R6000HF
◎	M7C-1000-430	Trasparente	25,40	-	15,24	-	1	R6000HF
<b>B-483A: Poliestere</b>								
▲	M7-19-483	Bianco	25,40	25,40	-	28,58	250	R6000HF
▲	M7-17-483	Bianco	25,40	12,70	-	15,88	500	R6000HF
▲	M7-16-483	Bianco	25,40	9,53	-	12,70	500	R6000HF
▲	M7-65-483	Bianco	34,93	25,40	-	28,58	250	R6000HF
▲	M7-31-483	Bianco	38,10	25,40	-	28,58	250	R6000HF
▲	M7-30-483	Bianco	38,10	19,05	-	22,23	250	R6000HF
▲	M7-29-483	Bianco	38,10	12,70	-	15,88	500	R6000HF
◎	M7C-500-483	Bianco	12,70	-	15,24	-	1	R6000HF
◎	M7C-1000-483	Bianco	25,40	-	15,24	-	1	R6000HF

I codici prodotto che iniziano con "B" indicano rotoli bulk.

## Etichette per placche a muro

Un'intera gamma di materiali durevoli e resistenti per etichettare la tua stazione di lavoro.

Disegno	Codice prodotto	Colore	Larghezza A (mm)	Altezza B (mm)	Ripetizione verticale D (mm)	Etichette per rotolo	Nastro di stampa raccomandato
<b>B-412: Polipropilene</b>							
⊞	M7-40-412	Bianco	49,23	9,53	9,53	750	DesiStrip R6200, R4300
⊞	BM-40-412	Bianco	49,23	9,53	9,53	5000	DesiStrip R6200, R4300
<b>B-422: Poliestere</b>							
▲	M7-45-422	Bianco	38,10	9,53	12,70	500	Identificazione di posizioni R6000HF
<b>B-430: Poliestere</b>							
▲	M7-71-430	Trasparente	8,89	5,08	9,53	750	Pannelli frontali e prese R6000HF
▲	M7-17-430	Trasparente	25,40	12,70	15,88	500	Identificazione di posizioni R6000HF
▲	M7-16-430	Trasparente	25,40	9,53	12,70	500	R6000HF
▲	M7-45-430	Trasparente	38,10	9,53	12,70	500	Identificazione di posizioni R6000HF

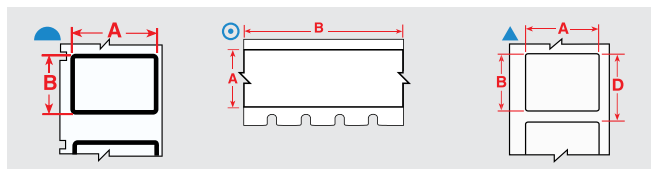


I codici prodotto che iniziano con "B" indicano rotoli bulk.



### Etichette per dati di targa e targhe di identificazione

Scegli tra i vari materiali con adesivi aggressivi utilizzabili per applicazioni commerciali/industriali, tra cui superfici ruvide e a bassa energia superficiale.



### Per superfici ruvide

Disegno	Codice prodotto	Colore	Larghezza A (mm)	Altezza B (mm)	Lunghezza B (m)	Ripetizione verticale D (mm)	Etichette per rotolo	Nastro di stampa raccomandato
<b>B-483A: Poliestere</b>								
▲	M7-61-483	Bianco	12,70	50,80	-	53,98	100	R6000HF
▲	M7-20-483	Bianco	25,40	50,80	-	53,98	100	R6000HF
▲	M7-19-483	Bianco	25,40	25,40	-	28,58	250	R6000HF
▲	M7-17-483	Bianco	25,40	12,70	-	15,88	500	R6000HF
▲	M7-16-483	Bianco	25,40	9,53	-	12,70	500	R6000HF
▲	M7-65-483	Bianco	34,93	25,40	-	28,58	250	R6000HF
▲	M7-31-483	Bianco	38,10	25,40	-	28,58	250	R6000HF
▲	M7-30-483	Bianco	38,10	19,05	-	22,23	250	R6000HF
▲	M7-29-483	Bianco	38,10	12,70	-	15,88	500	R6000HF
▲	M7-37-483	Bianco	76,20	48,26	-	79,38	100	R6000HF
▲	M7-38-483	Bianco	101,60	48,26	-	104,78	100	R6000HF
▲	M7-23-483	Bianco	101,60	25,40	-	104,78	100	R6000HF
⊙	M7C-500-483	Bianco	12,70	-	15,24	-	1	R6000HF
⊙	M7C-1000-483	Bianco	25,40	-	15,24	-	1	R6000HF
⊙	M7C-1900-483	Bianco	50,80	-	15,24	-	1	R6000HF
<b>B-486B: Poliestere metallizzato</b>								
▲	M7-20-486	Grigio chiaro	25,40	50,80	-	53,98	100	R4300
▲	M7-17-486	Grigio chiaro	25,40	12,70	-	15,88	500	R4300
▲	M7-30-486	Grigio chiaro	38,10	19,05	-	22,23	250	R4300
▲	M7-29-486	Grigio chiaro	38,10	12,70	-	15,88	500	R6200
▲	M7-37-486	Grigio chiaro	76,20	48,26	-	79,38	100	R4300
<b>B-489A: Poliestere</b>								
▲	M7-17-489	Bianco	25,40	12,70	-	15,88	500	R4300
▲	M7-32-489	Bianco	38,10	38,10	-	41,28	250	R6200
▲	M7-29-489	Bianco	38,10	12,70	-	15,88	500	R4300
▲	M7-38-489	Bianco	101,60	48,26	-	104,78	100	R6200

### Per superfici a bassa energia e ruvide

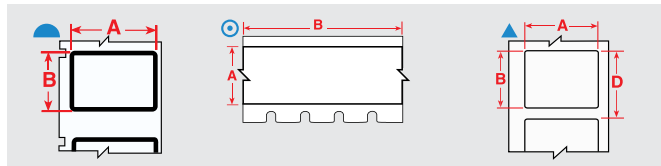
Disegno	Codice prodotto	Colore	Larghezza A (mm)	Altezza B (mm)	Lunghezza B (m)	Ripetizione verticale D (mm)	Etichette per rotolo	Nastro di stampa raccomandato
<b>B-422: Poliestere</b>								
▲	M7-45-422	Bianco	38,10	9,53	-	12,70	500	R6000HF
▲	M7-30-422	Bianco	38,10	19,05	-	22,23	250	R6000HF
▲	BM-20-422	Bianco	50,80	25,40	-	53,98	1000	R6000HF
▲	M7-37-422	Bianco	76,20	48,26	-	79,38	100	R6000HF
⊙	M7C-375-422	Bianco	9,53	-	15,24	-	1	R6000HF
⊙	M7C-475-422	Bianco	12,07	-	15,24	-	1	R6000HF
⊙	M7C-500-422	Bianco	12,70	-	15,24	-	1	R6000HF
⊙	M7C-625-422	Bianco	15,88	-	15,24	-	1	R6000HF
⊙	M7C-1000-422	Bianco	25,40	-	15,24	-	1	R6000HF
⊙	M7C-1900-422	Bianco	50,80	-	15,24	-	1	R6000HF
<b>B-435A: Poliestere metallizzato</b>								
▲	M7-20-435	Argento	25,40	50,80	-	53,98	100	R6000HF
▲	M7-17-435	Argento	25,40	12,70	-	15,88	500	R6000HF
▲	M7-31-435	Argento	38,10	25,40	-	28,58	250	R6000HF
▲	M7-30-435	Argento	38,10	19,05	-	22,23	250	R6000HF
▲	M7-37-435	Argento	48,26	76,20	-	79,38	100	R6000HF

I codici prodotto che iniziano con "B" indicano rotoli bulk.

► Per un indice dettagliato dei materiali, consulta pagina 49 - 51.

## Marcatura di risorse e componenti

### Etichette per dati di targa e targhe di identificazione (continua)

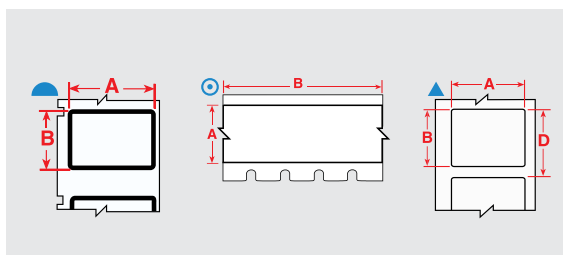


### Per superfici a bassa energia e ruvide (continua)

Disegno	Codice prodotto	Colore	Larghezza A (mm)	Altezza B (mm)	Lunghezza B (m)	Ripetizione verticale D (mm)	Etichette per rotolo	Nastro di stampa raccomandato
<b>B-499: Tessuto in nylon</b>								
▲	M7-7-499	Bianco	12,70	12,70	-	15,88	500	R4300
▲	M7-29-499	Bianco	12,70	38,10	-	15,88	500	R6200
▲	M7-11-499	Bianco	12,70	19,05	-	15,88	500	R4300
▲	BM-11-499	Bianco	12,70	19,05	-	15,88	5000	R4300, R6000HF
▲	M7-67-499-YL	Giallo	15,00	9,00	-	-	750	R4300
▲	M7-41-499-YL	Giallo	16,00	5,00	-	-	750	R4300
▲	M7-30-499	Bianco	19,05	38,10	-	22,23	250	R4300
▲	M7-18-499	Bianco	19,05	25,40	-	22,23	250	R4300
▲	M7-84-499	Bianco	22,86	12,70	-	15,88	500	R4300, R6000HF, R6200, R6900
▲	M7-31-499	Bianco	25,40	38,10	-	28,58	250	R4300, R6000HF, R6200
▲	M7-19-499	Bianco	25,40	25,40	-	28,58	250	R4300
▲	M7-16-499	Bianco	25,40	9,53	-	12,70	500	R4300
▲	M7-21-499	Bianco	25,40	63,50	-	66,68	100	R4300, R4500, R4900, R6000HF, R6200
▲	M7-28-499	Bianco	38,10	6,35	-	9,53	750	R4300, R4500, R4900, R6000HF, R6200
▲	M7-81-499	Bianco	48,26	6,35	-	9,53	750	R4300
▲	M7-78-499	Bianco	48,26	25,40	-	28,58	250	R4300
◎	M7C-500-499	Bianco	12,70	-	9,14	-	1	R4300, R6000HF, R6200
◎	M7C-1000-499	Bianco	25,40	-	9,14	-	1	R4300, R6000HF, R6200
◎	M7C-1900-499	Bianco	48,26	-	9,14	-	1	R4300, R6000HF, R6200
<b>B-595: Vinile</b>								
◎	M7C-500-595-OR	Arancione	12,70	-	15,24	-	1	R6000HF, R4400-WT
◎	M7C-500-595-WT	Bianco	12,70	-	15,24	-	1	R6000HF
◎	M7C-500-595-BL	Blu	12,70	-	15,24	-	1	R6000HF, R4400-WT
◎	M7C-500-595-YL	Giallo	12,70	-	15,24	-	1	R6000HF, R4400-WT
◎	M7C-500-595-BK	Nero	12,70	-	15,24	-	1	R4400-WT
◎	M7C-500-595-RD	Rosso	12,70	-	15,24	-	1	R6000HF, R4400-WT
◎	M7C-500-595-CL	Trasparente	12,70	-	15,24	-	1	R6000HF, R4400-WT
◎	M7C-500-595-GN	Verde	12,70	-	15,24	-	1	R6000HF, R4400-WT
◎	M7C-1000-595-OR	Arancione	25,40	-	15,24	-	1	R6000HF, R4400-WT
◎	M7C-1000-595-WT	Bianco	25,40	-	15,24	-	1	R6000HF
◎	M7C-1000-595-BL	Blu	25,40	-	15,24	-	1	R6000HF, R4400-WT
◎	M7C-1000-595-YL	Giallo	25,40	-	15,24	-	1	R6000HF, R4400-WT
◎	M7C-1000-595-BK	Nero	25,40	-	15,24	-	1	R4400-WT
◎	M7C-1000-595-RD	Rosso	25,40	-	15,24	-	1	R6000HF, R4400-WT
◎	M7C-1000-595-CL	Trasparente	25,40	-	15,24	-	1	R6000HF, R4400-WT
◎	M7C-1000-595-GN	Verde	25,40	-	15,24	-	1	R6000HF, R4400-WT
◎	M7C-2000-595-OR	Arancione	50,80	-	15,24	-	1	R6000HF, R4400-WT
◎	M7C-2000-595-WT	Bianco	50,80	-	15,24	-	1	R6000HF
◎	M7C-2000-595-BL	Blu	50,80	-	15,24	-	1	R6000HF, R4400-WT
◎	M7C-2000-595-YL	Giallo	50,80	-	15,24	-	1	R6000HF, R4400-WT
◎	M7C-2000-595-BK	Nero	50,80	-	15,24	-	1	R4400-WT
◎	M7C-2000-595-RD	Rosso	50,80	-	15,24	-	1	R6000HF, R4400-WT
◎	M7C-2000-595-CL	Trasparente	50,80	-	15,24	-	1	R6000HF, R4400-WT
◎	M7C-2000-595-GN	Verde	50,80	-	15,24	-	1	R6000HF, R4400-WT

I codici prodotto che iniziano con "B" indicano rotoli bulk.

## Marcatura di risorse e componenti



## Etichette per dati di targa e targhe di identificazione (continua)

Per superfici lisce, ad alta energia

Disegno	Codice prodotto	Colore	Larghezza A (mm)	Altezza B (mm)	Lunghezza B (m)	Ripetizione verticale D (mm)	Etichette per rotolo	Nastro di stampa raccomandato
<b>B-423: Poliestere</b>								
▲	M7-1-423	Bianco	6,35	6,35	-	9,53	750	R6000HF
▲	M7-3-423	Bianco	9,53	9,53	-	12,70	500	R6000HF
▲	M7-4-423	Bianco	10,16	10,16	-	13,34	500	R6000HF
▲	M7-7-423	Bianco	12,70	12,70	-	15,88	500	R6000HF
▲	M7-6-423	Bianco	12,70	6,99	-	10,16	750	R6000HF
▲	M7-5-423	Bianco	12,70	5,08	-	8,26	750	R6000HF
▲	BM-7-423	Bianco	12,70	12,70	-	15,88	5000	R6000HF
▲	M7-9-423	Bianco	16,51	5,08	-	8,26	750	R6000HF
▲	M7-10-423	Bianco	19,05	6,35	-	9,53	750	R6000HF
▲	M7-13-423	Bianco	22,86	6,35	-	9,53	750	R6000HF
▲	M7-20-423	Bianco	25,40	50,80	-	53,98	100	R6000HF
▲	M7-19-423	Bianco	25,40	25,40	-	28,58	250	R6000HF
▲	M7-17-423	Bianco	25,40	12,70	-	15,88	500	R6000HF
▲	M7-16-423	Bianco	25,40	9,53	-	12,70	500	R6000HF
▲	M7-15-423	Bianco	25,40	6,99	-	10,16	750	R6000HF
▲	M7-14-423	Bianco	25,40	4,75	-	8,26	750	R6000HF
▲	BM-17-423	Bianco	25,40	12,70	-	15,88	5000	R6000HF
▲	BM-16-423	Bianco	25,40	9,53	-	12,70	5000	R6000HF
▲	BM-19-423	Bianco	25,40	25,40	-	28,58	2500	R6000HF
▲	M7-24-423-BK	Bianco	28,70	12,70	-	15,88	500	R6000HF
▲	M7-25-423	Bianco	31,75	6,35	-	9,53	750	R6000HF
▲	M7-32-423	Bianco	38,10	38,10	-	41,28	250	R6000HF
▲	M7-31-423	Bianco	38,10	25,40	-	28,58	250	R6000HF
▲	M7-29-423	Bianco	38,10	12,70	-	15,88	500	R6000HF
▲	M7-28-423	Bianco	38,10	6,35	-	9,53	750	R6000HF
▲	M7-27-423	Bianco	38,10	3,18	-	6,35	750	R6000HF
▲	BM-29-423	Bianco	38,10	12,70	-	15,88	5000	R6000HF
▲	M7-2-423	Bianco	50,80	6,35	-	53,98	100	R6000HF
▲	BM-20-423	Bianco	50,80	25,40	-	53,98	1000	R6000HF
▲	M7-26-423	Bianco	69,85	31,75	-	73,03	100	R6000HF
▲	M7-37-423	Bianco	76,20	48,26	-	79,38	100	R6000HF
▲	M7-22-423	Bianco	76,20	25,40	-	79,38	100	R6000HF
▲	M7-38-423	Bianco	101,60	48,26	-	104,78	100	R6000HF
▲	M7-23-423	Bianco	101,60	25,40	-	104,78	100	R6000HF
⊙	M7C-500-423	Bianco	12,70	-	15,24	-	1	R6000HF
<b>B-428: Poliestere metallizzato</b>								
▲	M7-20-428	Grigio chiaro	25,40	50,80	-	53,98	100	R4300
▲	M7-17-428	Grigio chiaro	25,40	12,70	-	15,88	500	R4300
▲	M7-15-428	Grigio chiaro	25,40	6,99	-	10,16	750	R4300
▲	BM-17-428	Grigio chiaro	25,40	12,70	-	15,88	5000	R4300
▲	M7-29-428	Grigio chiaro	38,10	12,70	-	15,88	500	R4300
▲	BM-20-428	Grigio chiaro	50,80	25,40	-	53,98	1000	R4300
▲	M7-26-428	Grigio chiaro	69,85	31,75	-	73,03	100	R4300
▲	M7-22-428	Grigio chiaro	76,20	25,40	-	79,38	100	R4300
▲	M7-38-428	Grigio chiaro	101,60	48,26	-	104,78	100	R4300
⊙	M7C-500-428	Grigio chiaro	12,70	-	15,24	-	1	R4300

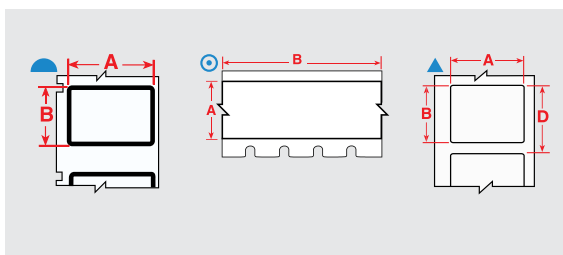
I codici prodotto che iniziano con "B indicano rotoli bulk.

>>

► Per un indice dettagliato dei materiali, consulta pagina 49 -51.



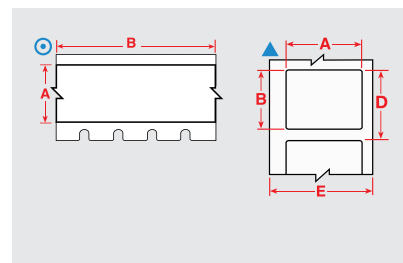
## Marcatura di risorse e componenti



## Etichette per dati di targa e targhe di identificazione (continua)

Per superfici lisce, ad alta energia (Continua)

Disegno	Codice prodotto	Colore	Larghezza A (mm)	Altezza B (mm)	Lunghezza B (m)	Ripetizione verticale D (mm)	Etichette per rotolo	Nastro di stampa raccomandato
<b>B-430: Poliestere</b>								
▲	M7-71-430	Trasparente	8,89	5,08	-	9,53	750	R6000HF
▲	M7-17-430	Trasparente	25,40	12,70	-	15,88	500	R6000HF
▲	M7-16-430	Trasparente	25,40	9,53	-	12,70	500	R6000HF
▲	M7-45-430	Trasparente	38,10	9,53	-	12,70	500	R6000HF
◎	M7C-375-430	Trasparente	9,53	-	15,24	-	1	R6000HF
◎	M7C-500-430	Trasparente	12,70	-	15,24	-	1	R6000HF
◎	M7C-1000-430	Trasparente	25,40	-	15,24	-	1	R6000HF
◎	M7C-1900-430	Trasparente	50,80	-	15,24	-	1	R6000HF
<b>B-488: Poliestere</b>								
▲	M7-80-488	Bianco	19,05	22,86	-	28,58	250	R4300
▲	M7-97-488	Bianco	22,86	22,86	-	28,58	250	R4300
▲	M7-81-488	Bianco	48,26	6,35	-	9,53	750	R4300
<b>B-529: Polipropilene</b>								
◎	M7C-1000-529	Bianco	25,40	-	15,24	-	1	R6000HF
◎	M7C-2000-529	Bianco	50,80	-	15,24	-	1	R6000HF



## Etichette per identificazione di sicurezza

Le etichette antimanomissione in rotolo si distruggono in microscopici frammenti se si tenta di rimuoverle, rendendo qualsiasi tentativo di rimozione dell'etichetta praticamente impossibile e dispendioso in termini di tempo.

Disegno	Codice prodotto	Colore	Larghezza A (mm)	Altezza B (mm)	Lunghezza B (m)	Ripetizione verticale D (mm)	Etichette per rotolo	Nastro di stampa raccomandato
<b>B-351: Vinile antimanomissione</b>								
▲	M7-20-351	Bianco	25,40	50,80	-	53,98	100	R6000HF
▲	M7-17-351	Bianco	25,40	12,70	-	15,88	500	R6000HF
▲	M7-31-351	Bianco	38,10	25,40	-	28,58	250	R6000HF
▲	M7-37-351	Bianco	76,20	48,26	-	79,38	100	R6000HF
<b>B-362: Vinile metallizzato antimanomissione</b>								
▲	M7-17-362	Argento	25,40	12,70	-	15,88	500	R6000HF
▲	M7-31-362	Argento	25,40	38,10	-	28,58	250	R6000HF
▲	M7-20-362	Argento	50,80	25,40	-	53,98	100	R6000HF
▲	M7-37-362	Argento	76,20	48,26	-	79,38	100	R6000HF
<b>B-530: Vinile antimanomissione</b>								
◎	M7C-500-530	Bianco	12,70	-	15,24	-	1	R6000HF
◎	M7C-1000-530	Bianco	25,40	-	15,24	-	1	R6000HF
◎	M7C-2000-530	Bianco	50,80	-	15,24	-	1	R6000HF

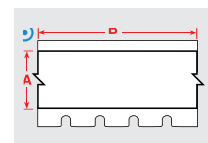
## Marcatura di tubazioni e valvole/Segnaletica di sicurezza



## Vinile per interni/esterni ad alte prestazioni

- Aderisce ad articoli difficili con bassa energia superficiale come tubazioni in PVC, custodie per attrezzature stampate per soffiaggio, plastica ABS, superfici verniciate a polvere e attrezzature in plastica riciclata.
- Aderisce anche perfettamente alle superfici molto irregolari come muri in blocchi forati in calcestruzzo verniciati, legno con finitura irregolare, plastica ruvida, tubazioni ruvide e con rivestimento in carta.
- Durata media all'esterno 8-10\*\* anni con temperature da -40 °C a 82 °C, può essere applicato con temperature fino a -18 °C

Disegno	Codice prodotto	Colore	Finitura	Larghezza A (mm)	Lunghezza B (m)	Etichette per rotolo	Nastro di stampa raccomandato
<b>B-595: Vinile</b>							
⊙	M7C-500-595-OR	Arancione	Lucido	12,70	15,24 m	1	R6000HF, R4400-WT
⊙	M7C-500-595-LB	Azzurro	Lucido	12,70	15,24 m	1	R6000HF, R4400-WT
⊙	M7C-500-595-WT	Bianco	Lucido	12,70	15,24 m	1	R6000HF
⊙	M7C-500-595-BL	Blu	Lucido	12,70	15,24 m	1	R6000HF, R4400-WT
⊙	M7C-500-595-SB	Blu cielo	Lucido	12,70	15,24 m	1	R6000HF, R4400-WT
⊙	M7C-500-595-YL	Giallo	Lucido	12,70	15,24 m	1	R6000HF, R4400-WT
⊙	M7C-500-595-GY	Grigio	Lucido	12,70	15,24 m	1	R6000HF, R4400-WT
⊙	M7C-500-595-BR	Marrone	Lucido	12,70	15,24 m	1	R6000HF, R4400-WT
⊙	M7C-500-595-TN	Marrone rossiccio	Lucido	12,70	15,24 m	1	R6000HF, R4400-WT
⊙	M7C-500-595-BK	Nero	Lucido	12,70	15,24 m	1	R4400-WT
⊙	M7C-500-595-OC	Ocra	Lucido	12,70	15,24 m	1	R6000HF, R4400-WT
⊙	M7C-500-595-GD	Oro	Lucido	12,70	15,24 m	1	R6000HF, R4400-WT
⊙	M7C-500-595-PK	Rosa	Lucido	12,70	15,24 m	1	R6000HF, R4400-WT
⊙	M7C-500-595-RD	Rosso	Lucido	12,70	15,24 m	1	R6000HF, R4400-WT
⊙	M7C-500-595-CL	Trasparente	Lucido	12,70	15,24 m	1	R6000HF, R4400-WT
⊙	M7C-500-595-GN	Verde	Lucido	12,70	15,24 m	1	R6000HF, R4400-WT
⊙	M7C-500-595-PL	Viola	Lucido	12,70	15,24 m	1	R6000HF, R4400-WT
⊙	M7C-1000-595-OR	Arancione	Lucido	25,40	15,24 m	1	R6000HF, R4400-WT
⊙	M7C-1000-595-LB	Azzurro	Lucido	25,40	15,24 m	1	R6000HF, R4400-WT
⊙	M7C-1000-595-WT	Bianco	Lucido	25,40	15,24 m	1	R6000HF
⊙	M7C-1000-595-BL	Blu	Lucido	25,40	15,24 m	1	R6000HF, R4400-WT
⊙	M7C-1000-595-SB	Blu cielo	Lucido	25,40	15,24 m	1	R6000HF, R4400-WT
⊙	M7C-1000-595-YL	Giallo	Lucido	25,40	15,24 m	1	R6000HF, R4400-WT
⊙	M7C-1000-595-GY	Grigio	Lucido	25,40	15,24 m	1	R6000HF, R4400-WT
⊙	M7C-1000-595-BR	Marrone	Lucido	25,40	15,24 m	1	R6000HF, R4400-WT
⊙	M7C-1000-595-TN	Marrone rossiccio	Lucido	25,40	15,24 m	1	R6000HF, R4400-WT
⊙	M7C-1000-595-BK	Nero	Lucido	25,40	15,24 m	1	R4400-WT
⊙	M7C-1000-595-OC	Ocra	Lucido	25,40	15,24 m	1	R6000HF, R4400-WT
⊙	M7C-1000-595-GD	Oro	Lucido	25,40	15,24 m	1	R6000HF, R4400-WT
⊙	M7C-1000-595-PK	Rosa	Lucido	25,40	15,24 m	1	R6000HF, R4400-WT
⊙	M7C-1000-595-RD	Rosso	Lucido	25,40	15,24 m	1	R6000HF, R4400-WT
⊙	M7C-1000-595-CL	Trasparente	Lucido	25,40	15,24 m	1	R6000HF, R4400-WT
⊙	M7C-1000-595-GN	Verde	Lucido	25,40	15,24 m	1	R6000HF, R4400-WT
⊙	M7C-1000-595-PL	Viola	Lucido	25,40	15,24 m	1	R6000HF, R4400-WT
⊙	M7C-2000-595-OR	Arancione	Lucido	50,80	15,24 m	1	R6000HF, R4400-WT
⊙	M7C-2000-595-LB	Azzurro	Lucido	50,80	15,24 m	1	R6000HF, R4400-WT
⊙	M7C-2000-595-WT	Bianco	Lucido	50,80	15,24 m	1	R6000HF
⊙	M7C-2000-595-BL	Blu	Lucido	50,80	15,24 m	1	R6000HF, R4400-WT
⊙	M7C-2000-595-SB	Blu cielo	Lucido	50,80	15,24 m	1	R6000HF, R4400-WT
⊙	M7C-2000-595-YL	Giallo	Lucido	50,80	15,24 m	1	R6000HF, R4400-WT
⊙	M7C-2000-595-GY	Grigio	Lucido	50,80	15,24 m	1	R6000HF, R4400-WT
⊙	M7C-2000-595-BR	Marrone	Lucido	50,80	15,24 m	1	R6000HF, R4400-WT
⊙	M7C-2000-595-TN	Marrone rossiccio	Lucido	50,80	15,24 m	1	R6000HF, R4400-WT
⊙	M7C-2000-595-BK	Nero	Lucido	50,80	15,24 m	1	R4400-WT
⊙	M7C-2000-595-OC	Ocra	Lucido	50,80	15,24 m	1	R6000HF, R4400-WT
⊙	M7C-2000-595-GD	Oro	Lucido	50,80	15,24 m	1	R6000HF, R4400-WT
⊙	M7C-2000-595-PK	Rosa	Lucido	50,80	15,24 m	1	R6000HF, R4400-WT
⊙	M7C-2000-595-RD	Rosso	Lucido	50,80	15,24 m	1	R6000HF, R4400-WT
⊙	M7C-2000-595-CL	Trasparente	Lucido	50,80	15,24 m	1	R6000HF, R4400-WT
⊙	M7C-2000-595-GN	Verde	Lucido	50,80	15,24 m	1	R6000HF, R4400-WT
⊙	M7C-2000-595-PL	Viola	Lucido	50,80	15,24 m	1	R6000HF, R4400-WT



\*\*Le aspettative medie di durata in esterni del prodotto dipendono dalla definizione di deterioramento dell'utente, dalle condizioni climatiche, dalle tecniche di montaggio e dal colore del materiale. La durata all'esterno di 8-10 anni vale esclusivamente per le etichette al vinile; la durata del nastro può variare. Si consiglia l'utilizzo di una pellicola di poliestere per gli ambienti più difficili con esposizione a lungo termine a vento e pioggia.

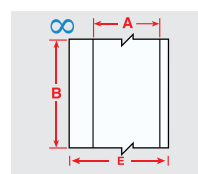
## Marcatura di tubazioni e valvole/Segnaletica di sicurezza

### Consumabile per basse temperature

- Lo speciale adesivo aderisce permanentemente a superfici estremamente fredde
- Prodotto ideale per magazzini a temperatura controllata, frigoriferi, congelatori e breve uso all'esterno nel periodo invernale
- Temperatura di utilizzo da -40 °C a 100 °C
- Temperatura di applicazione da -23 °C a 100 °C



Disegno	Codice prodotto	Colore	Finitura	Larghezza A (mm)	Lunghezza B (m)	Nastro di stampa raccomandato
B-549: Poliestere						
∞	M7C-1000-549-WT	Bianco	Lucido	25,40	15,24 m	R6000HF, R10000
∞	M7C-1000-549-YL	Giallo	Lucido	25,40	15,24 m	R6000HF, R10000
∞	M7C-2000-549-WT	Bianco	Lucido	50,80	15,24 m	R6000HF, R10000
∞	M7C-2000-549-YL	Giallo	Lucido	50,80	15,24 m	R6000HF, R10000

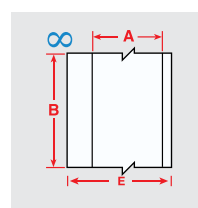


### Consumabile in poliestere ad alte prestazioni in rotolo

- Consigliato per l'etichettatura a basso contenuto di alogenuri su tubazioni e superfici in acciaio inox in ambienti difficili.
- Ideale per superfici molto lisce e pannelli rigidi.



Disegno	Codice prodotto	Colore	Finitura	Larghezza A (mm)	Lunghezza B (m)	Etichette per rotolo	Nastro di stampa raccomandato
B-569: Poliestere							
∞	M7C-1000-569-WT	Bianco	Lucido	25,40	15,24 m	1	R6000HF, R10000
∞	M7C-1000-569-BL	Blu	Lucido	25,40	15,24 m	1	R6000HF, R10000
∞	M7C-1000-569-YL	Giallo	Lucido	25,40	15,24 m	1	R6000HF, R10000
∞	M7C-1000-569-RD	Rosso	Lucido	25,40	15,24 m	1	R6000HF, R10000
∞	M7C-1000-569-GN	Verde	Lucido	25,40	15,24 m	1	R6000HF, R10000
∞	M7C-2000-569-WT	Bianco	Lucido	50,80	15,24 m	1	R6000HF, R10000
∞	M7C-2000-569-BL	Blu	Lucido	50,80	15,24 m	1	R6000HF, R10000
∞	M7C-2000-569-YL	Giallo	Lucido	50,80	15,24 m	1	R6000HF, R10000
∞	M7C-2000-569-RD	Rosso	Lucido	50,80	15,24 m	1	R6000HF, R10000
∞	M7C-2000-569-GN	Verde	Lucido	50,80	15,24 m	1	R6000HF, R10000



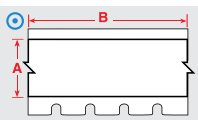
## Marcatura di attrezzature per il settore alimentare

### Etichette Serie ToughWash

- Etichetta resistente, è in grado di supportare ambienti di lavaggio aggressivi ed è stata testata a temperature di lavaggio fino a 80 °C (175 °F) e pressioni fino a 1.500 PSI.
- Il prodotto B-854 è una versione in grado di essere rilevata dai metal detector attualmente in commercio.



Disegno	Codice prodotto	Colore	Finitura	Larghezza A (mm)	Lunghezza B (m)	Nastro di stampa raccomandato
B-854: Poliestere rilevabile al metal detector						
⊙	BM7C-2000-854-CAU	Nero, giallo su bianco	Opaco	104,78		R6000HF
⊙	BM7C-1000-854-WT	Bianco	Opaco	25,40	22,86 m	R6000HF
⊙	BM7C-1000-854-YL	Giallo	Opaco	25,40	22,86 m	R6000HF
⊙	BM7C-2000-854-WT	Bianco	Opaco	50,80	22,86 m	R6000HF
⊙	BM7C-2000-854-YL	Giallo	Opaco	50,80	22,86 m	R6000HF
B-855: Poliestere						
⊙	BM7C-1000-855-WT	Bianco	Opaco	25,40	22,86 m	R6000HF
⊙	BM7C-1000-855-YL	Giallo	Opaco	25,40	22,86 m	R6000HF
⊙	BM7C-2000-855-WT	Bianco	Opaco	50,80	22,86 m	R6000HF
⊙	BM7C-2000-855-YL	Giallo	Opaco	50,80	22,86 m	R6000HF



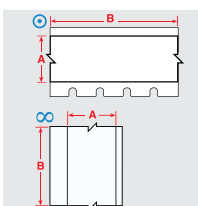
## Segnaletica direzionale e di uscita

### Poliestere fotoluminescente in rotolo

Consumabile glow-in-the-dark, ideale per la segnaletica direzionale e di uscita, l'identificazione di estintori e allarmi antincendio, la marcatura di percorsi di uscita luminosi, nonché la creazione di sistemi direzionali per vie di fuga o evacuazione.



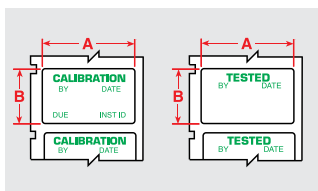
Disegno	Codice prodotto	Colore	Finitura	Larghezza A (mm)	Lunghezza B (m)	Nastro di stampa raccomandato
B-526: Poliestere fosforescente						
∞	BM7C-1000-526	Bianco	Lucido	25,40	22,86 m	R10000
∞	BM7C-2000-526	Bianco	Lucido	50,80	22,86 m	R10000
B-582: Poliestere fosforescente						
⊙	BM7C-1000-582	Verde fotoluminescente	Lucido	25,40	22,86 m	R6000HF
⊙	BM7C-2000-582	Verde fotoluminescente	Lucido	50,80	22,86 m	R6000HF



I codici prodotto che iniziano con "B" indicano rotoli bulk.

▶ Per un indice dettagliato dei materiali, consulta pagina 49 -51.

## Manutenzione



## Etichette per manutenzione prestampate

- Le etichette per manutenzione stampabili per M710 con testo prestampato consentono ai clienti di stampare informazioni variabili accanto ai relativi titoli prestampati.

Codice prodotto	Testo	Colore	Finitura	Larghezza A (mm)	Altezza B (mm)	Ripetizione verticale D (mm)	Etichette per rotolo	Nastro di stampa raccomandato
B-423: Poliestere								
M7-30-423-TEST	TESTED	Verde su bianco	Lucido	38,10	19,05	22,23	250	R6000HF
B-428: Poliestere metallizzato								
M7-30-428-CALI	CALIBRATION	Verde su grigio	Opaco	38,10	19,05	22,23	250	R4300

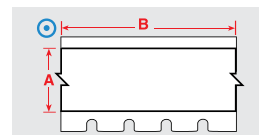
## Marcatura di aree e percorsi



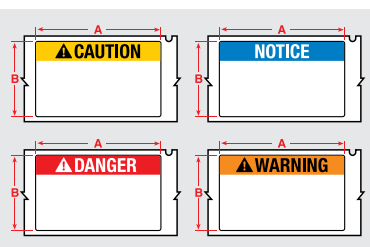
## Nastro per marcatura di aree ToughStripe

- Crea etichette marcasuolo personalizzate con una semplice procedura in 3 fasi: stampa dell'etichetta, posizionamento sul pavimento e applicazione della sovralamina.
- Ogni kit comprende 1 rotolo di nastro B-483 e 1 rotolo di sovralamina B-634.

Disegno	Codice prodotto	Colore	Finitura	Larghezza A (mm)	Lunghezza B (m)	Nastro di stampa raccomandato
B-483A/B-634: Poliestere con sovralamina in poliestere						
⊙	M7-1000-483-OR-KT	Arancione	Lucido	25,40	15,24 m	R6000HF, R4400
⊙	M7-1000-483-WT-KT	Bianco	Lucido	25,40	15,24 m	R6000HF
⊙	M7-1000-483-BL-KT	Blu	Lucido	25,40	15,24 m	R6000HF, R4400
⊙	M7-1000-483-YL-KT	Giallo	Lucido	25,40	15,24 m	R6000HF, R4400
⊙	M7-1000-483-BK-KT	Nero	Lucido	25,40	15,24 m	R4400-WT, R6000HF
⊙	M7-1000-483-RD-KT	Rosso	Lucido	25,40	15,24 m	R6000HF, R4400
⊙	M7-1000-483-GN-KT	Verde	Lucido	25,40	15,24 m	R6000HF, R4400
⊙	M7-2000-483-OR-KT	Arancione	Lucido	50,80	15,24 m	R6000HF, R4400
⊙	M7-2000-483-WT-KT	Bianco	Lucido	50,80	15,24 m	R4400-WT
⊙	M7-2000-483-BL-KT	Blu	Lucido	50,80	15,24 m	R6000HF, R4400
⊙	M7-2000-483-YL-KT	Giallo	Lucido	50,80	15,24 m	R6000HF, R4400
⊙	M7-2000-483-BK-KT	Nero	Lucido	50,80	15,24 m	R4400-WT, R6000HF
⊙	M7-2000-483-RD-KT	Rosso	Lucido	50,80	15,24 m	R6000HF, R4400
⊙	M7-2000-483-GN-KT	Verde	Lucido	50,80	15,24 m	R6000HF, R4400



## Etichette e segnaletica di sicurezza



## Etichette di sicurezza prestampate

Le etichette di sicurezza stampabili per M710 con intestazioni prestampate consentono ai clienti di stampare varie informazioni assieme a titoli molto visibili.

Codice prodotto	Testo	Colore	Finitura	Larghezza A (mm)	Altezza B (mm)	Ripetizione verticale D (mm)	Etichette per rotolo	Nastro di stampa raccomandato
B-483A: Poliestere								
M7-38-483-CAUTION	CAUTION	Nero, giallo su bianco	Lucido	101,60	48,26	104,78	100	R6000HF
M7-38-483-DANGER	DANGER	Rosso su bianco	Lucido	101,60	48,26	104,78	100	R6000HF
M7-38-483-NOTICE	NOTICE	Blu su bianco	Lucido	101,60	48,26	104,78	100	R6000HF
M7-38-483-WARNING	WARNING	Nero, arancione su bianco	Lucido	101,60	48,26	104,78	100	R6000HF

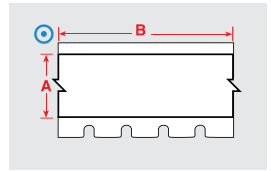
## Etichette e segnaletica di sicurezza

### Rotoli riflettenti

La qualità riflettente di questo materiale lo rende ideale per la lettura delle etichette in condizioni di scarsa illuminazione (con torce elettriche).



Disegno	Codice prodotto	Colore	Finitura	Larghezza A (mm)	Lunghezza B (m)	Nastro di stampa raccomandato
<b>B-584: Nastro riflettente</b>						
⊙	BMC-1000-584-OR	Arancione	Lucido	25,40	22,86 m	R6000HF
⊙	BMC-1000-584-WT	Bianco	Lucido	25,40	22,86 m	R6000HF
⊙	BMC-1000-584-YL	Giallo	Lucido	25,40	22,86 m	R6000HF
⊙	BMC-2000-584-OR	Arancione	Lucido	50,80	22,86 m	R6000HF
⊙	BMC-2000-584-WT	Bianco	Lucido	50,80	22,86 m	R6000HF
⊙	BMC-2000-584-YL	Giallo	Lucido	50,80	22,86 m	R6000HF



I codici prodotto con "C" (ad esempio, M71C) indicano in rotolo continuo. I codici prodotto che iniziano con "B" indicano rotoli bulk.

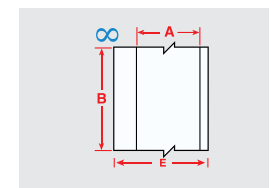
## Etichette per magazzini Lean

### Etichetta magnetica stampabile

- Il consumabile magnetico non adesivo può essere stampato direttamente
- Ideale per applicazioni di identificazione riutilizzabili e riposizionabili



Disegno	Codice prodotto	Colore	Finitura	Larghezza A (mm)	Lunghezza B (m)	Nastro di stampa raccomandato
<b>B-509: Poliestere magnetico</b>						
∞	BM7C-1000-509-WT	Bianco	Opaco	25,40	7,62	R10000
∞	BM7C-1000-509-YL	Giallo	Opaco	25,40	7,62	R10000
∞	BM7C-1800-509-WT	Bianco	Opaco	45,72	7,62	R10000
∞	BM7C-1800-509-YL	Giallo	Opaco	45,72	7,62	R10000

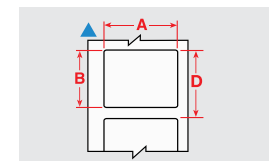


### Etichette in carta

- Scelta economica per l'identificazione generale temporanea in ambienti non particolarmente difficili.
- Finitura bianca e topcoat opaco.
- Eccellente contrasto e resistenza alle sbavature per la stampa di codici a barre.



Disegno	Codice prodotto	Colore	Larghezza A (mm)	Altezza B (mm)	Ripetizione verticale D (mm)	Etichette per rotolo	Nastro di stampa raccomandato
<b>B-424: Carta</b>							
▲	M7-20-424	Bianco	25,40	50,80	53,98	100	R4300
▲	BM-20-424	Bianco	50,80	25,40	53,98	1000	R4300



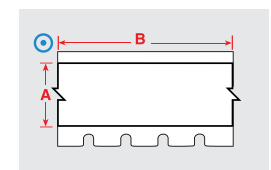
I codici prodotto che iniziano con "B" indicano rotoli bulk.

### Vinile riposizionabile

La scelta migliore per la marcatura di interni quando è necessario un riposizionamento frequente, per esempio sugli scaffali. Lo speciale adesivo consente una facile rimozione dell'etichetta per una successiva riapplicazione, anche ripetuta.



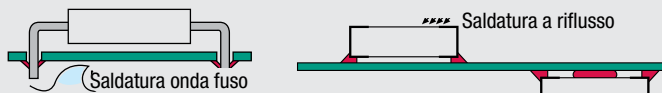
Disegno	Codice prodotto	Colore	Finitura	Larghezza A (mm)	Lunghezza B (m)	Nastro di stampa raccomandato
<b>B-581: Vinile</b>						
⊙	M7C-500-581-WT	Bianco	Lucido	12,70	15,24 m	R6000HF
⊙	M7C-500-581-YL	Giallo	Lucido	12,70	15,24 m	R6000HF
⊙	M7C-1000-581-WT	Bianco	Lucido	25,40	15,24 m	R6000HF
⊙	M7C-1000-581-YL	Giallo	Lucido	25,40	15,24 m	R6000HF
⊙	M7C-2000-581-WT	Bianco	Lucido	50,80	15,24 m	R6000HF
⊙	M7C-2000-581-YL	Giallo	Lucido	50,80	15,24 m	R6000HF



► Per un indice dettagliato dei materiali, consulta pagina 49 - 51.

## Marcatura di schede elettroniche

### Tabella di riferimento processo materiale PCB



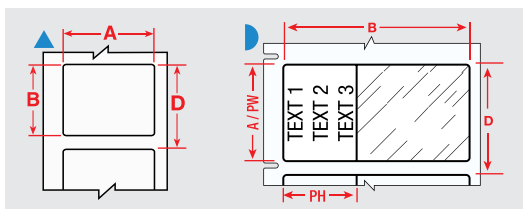
	Tecnologia con fori		Tecnologia a montaggio superficiale (SMT)	
	Top	Bottom	Top o bottom	Post-processo
B-717, B-718, B-719, B-724, B-727	Si	Si	Si	Si
B-422, B-423, B-430, B-437, B-459, B-473, B-488	Si*	No	No	Si

\*A temperature estremamente elevate, si raccomanda il collaudo di questi materiali.



### Etichette in poliesteri

Vari tipi di consumabili in poliesteri estremamente resistenti per relè, solenoidi, schede elettroniche, componenti elettronici e molto altro.



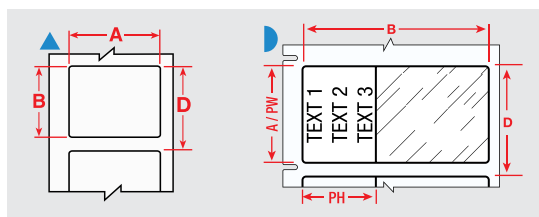
Disegno	Codice prodotto	Colore	Larghezza A (mm)	Altezza B (mm)	Ripetizione verticale D (mm)	Etichette per rotolo	Nastro di stampa raccomandato
B-423: Poliesteri							
▲	M7-1-423	Bianco	6,35	6,35	9,53	750	R6000HF
▲	M7-3-423	Bianco	9,53	9,53	12,70	500	R6000HF
▲	M7-4-423	Bianco	10,16	10,16	13,34	500	R6000HF
▲	M7-7-423	Bianco	12,70	12,70	15,88	500	R6000HF
▲	M7-6-423	Bianco	12,70	6,99	10,16	750	R6000HF
▲	M7-5-423	Bianco	12,70	5,08	8,26	750	R6000HF
▲	BM-7-423	Bianco	12,70	12,70	15,88	5000	R6000HF
▲	M7-9-423	Bianco	16,51	5,08	8,26	750	R6000HF
▲	M7-10-423	Bianco	19,05	6,35	9,53	750	R6000HF
▲	M7-13-423	Bianco	22,86	6,35	9,53	750	R6000HF
▲	M7-19-423	Bianco	25,40	25,40	28,58	250	R6000HF
▲	M7-17-423	Bianco	25,40	12,70	15,88	500	R6000HF
▲	M7-16-423	Bianco	25,40	9,53	12,70	500	R6000HF
▲	M7-15-423	Bianco	25,40	6,99	10,16	750	R6000HF
▲	M7-14-423	Bianco	25,40	4,75	8,26	750	R6000HF
▲	BM-17-423	Bianco	25,40	12,70	15,88	5000	R6000HF
▲	BM-16-423	Bianco	25,40	9,53	12,70	5000	R6000HF
▲	BM-19-423	Bianco	25,40	25,40	28,58	2500	R6000HF
▲	M7-25-423	Bianco	31,75	6,35	9,53	750	R6000HF
▲	M7-32-423	Bianco	38,10	38,10	41,28	250	R6000HF
▲	M7-31-423	Bianco	38,10	25,40	28,58	250	R6000HF
▲	M7-29-423	Bianco	38,10	12,70	15,88	500	R6000HF
▲	M7-28-423	Bianco	38,10	6,35	9,53	750	R6000HF
▲	M7-27-423	Bianco	38,10	3,18	6,35	750	R6000HF
▲	BM-29-423	Bianco	38,10	12,70	15,88	5000	R6000HF

I codici prodotto che iniziano con "B indicano rotoli bulk.

>>

## Marcatura di schede elettroniche (PCB)

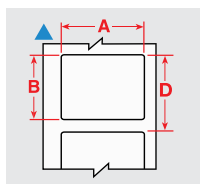
### Etichette in poliestere (continua)



Disegno	Codice prodotto	Colore	Larghezza A (mm)	Altezza B (mm)	Ripetizione verticale D (mm)	Etichette per rotolo	Nastro di stampa raccomandato
<b>B-459: Poliestere</b>							
▲	M7-20-459	Bianco	25,40	50,80	53,98	100	R6000HF
▲	M7-30-459	Bianco	38,10	19,05	22,23	250	R6000HF
▲	M7-29-459	Bianco	38,10	12,70	15,88	500	R6000HF
<b>B-473: Poliestere dissipativo statico</b>							
▲	M7-6-473	Bianco	12,70	6,99	10,16	750	R6000HF
▲	M7-9-473	Bianco	16,51	5,08	8,26	750	R6000HF
▲	M7-10-473	Bianco	19,05	6,35	9,53	750	R6000HF
▲	M7-17-473	Bianco	25,40	12,70	15,88	500	R6000HF
▲	M7-16-473	Bianco	25,40	9,53	12,70	500	R6000HF
▸	M7-28-473	Bianco	38,10	6,35	9,53	750	R6000HF

### Etichette in poliimmide

Vari tipi di consumabili in poliimmide estremamente resistenti per relè, solenoidi, schede elettroniche e componenti elettronici.



Disegno	Codice prodotto	Colore	Larghezza A (mm)	Altezza B (mm)	Ripetizione verticale D (mm)	Etichette per rotolo	Nastro di stampa raccomandato
<b>B-717: Poliimmide</b>							
▲	M7-14-717	Bianco	25,40	4,75	8,26	750	R6000HF
▲	M7-2-717	Bianco	50,80	6,35	53,98	100	R6000HF
<b>B-718: Poliimmide</b>							
▲	M7-4-718	Bianco	10,16	10,16	13,34	500	R6000HF
▲	M7-9-718	Bianco	16,51	5,08	8,26	750	R6000HF
▲	M7-25-718	Bianco	31,75	6,35	9,53	750	R6000HF
<b>B-724: Poliimmide</b>							
▲	M7-9-724	Ambra	16,51	5,08	8,26	750	R4300
▲	M7-13-724	Ambra	22,86	6,35	9,53	750	R4300
▲	M7-17-724	Ambra	25,40	12,70	15,88	500	R4300
▲	M7-16-724	Ambra	25,40	9,53	12,70	500	R4300
▲	M7-28-724	Ambra	38,10	6,35	9,53	750	R4300
<b>B-727: Poliimmide</b>							
▲	M7-10-727	Bianco	19,05	6,35	9,53	750	R6000HF
▲	M7-16-727	Bianco	25,40	9,53	12,70	500	R6000HF

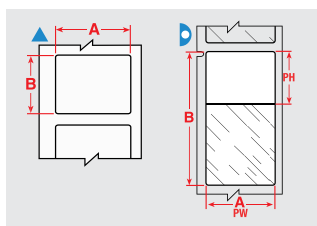
▶ Per un indice dettagliato dei materiali, consulta paginan 49 -51.

## Identificazione a fini di tracciabilità dei campioni



### Etichettatura di pipette e astine

Brady propone un'ampia gamma di etichette studiate per adattarsi alle superfici ridotte di pipette e astine in grado di resistere a una conservazione a lungo termine.



Le etichette sono riportate in base alle dimensioni della fiala/provetta e alla larghezza dell'etichetta.

I colori dello sfondo nella colonna relativa al codice prodotto rappresentano il colore del materiale.

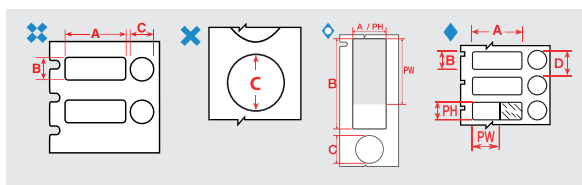
Disegno	Materiale Brady	Caratteristiche particolari	Larghezza A (mm)	Altezza B (mm)	Area scrivibile PW (mm)	Area scrivibile PH (mm)	Codice prodotto	Nastro di stampa raccomandato	Etichette per rotolo
<b>0.25 ml</b>									
▶	B-427	F N S	25,40	25,40	25,40	9,53	BM-19-427	R4300	2500
▶	B-461	F N A F S L	25,40	25,40	25,40	9,53	M7-19-461	R4300	250
▶	B-427	F N S	25,40	25,40	25,40	9,53	M7-19-427	R4300	250
▶	B-427	F N S	25,40	25,40	25,40	9,53	M7-19-427-YL	R4300, R4400, R6700	250
<b>0.25 ml Straw</b>									
▲	B-492	F N H L	25,40	25,40	-	-	M7-19-492	R6400	250
<b>0.3</b>									
▶	B-427	F N S	25,40	63,50	25,40	19,05	BM-21-427	R4300	1000
▶	B-427	F N S	25,40	63,50	25,40	19,05	M7-21-427	R4300	100
▶	B-427	F N S	25,40	63,50	25,40	19,05	M7-21-427-YL	R4300, R4400, R6700	100

I codici prodotto che iniziano con "B" indicano rotoli bulk.



### Tappi di fiale

Risparmia tempo usando le etichette combinate per tappi di fiale e fiale per stampare le informazioni una sola volta.



Disegno	Materiale Brady	Caratteristiche particolari	Larghezza A (mm)	Altezza B (mm)	Diametro C (mm)	Area scrivibile PW (mm)	Area scrivibile PH (mm)	Codice prodotto	Nastro di stampa raccomandato	Etichette per rotolo
<b>0,6 - 1,5 ml</b>										
✕	B-499	F A	-	-	9,53	-	-	M7-82-499	R4300, R6000HF, R6200	500
<b>1,0 - 2,0 ml</b>										
✕	B-499	F A	-	-	12,70	-	-	M7-83-499	R4300, R6000HF, R6200	500
◇	B-461	F A H S L	15,24	41,28	12,70	15,24	30,00	M7-116-461	R6200	150
✕	B-492	F H L	25,40	12,70	9,53	-	-	M7-118-492	R6400	500
◇	B-461	F A H S L	40,00	15,00	9,53	29,97	15,00	M7-101-461	R6200	250
<b>1,0 - 8,0 ml</b>										
✕	B-499	F A	22,86	12,70	12,70	-	-	M7-126-499	R4300	500

F Congelatore

N Azoto liquido

A Autoclave

H Bagnomaria (100 °C)

S Autolaminante

L Ultra-sottile

R Rimovibile

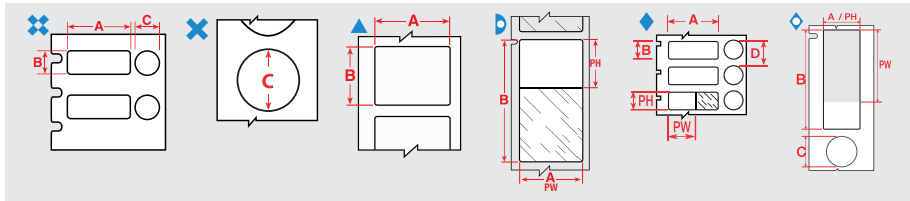
▶ Per un indice dettagliato dei materiali, consulta pagina 49 - 51.



## Identificazione a fini di tracciabilità dei campioni

### Etichette per fiale/provette

Le etichette per fiale e provette proposte da Brady sono studiate per sopportare solventi di laboratorio particolarmente aggressivi come lo xilene, l'etanolo, l'alcol e il dimetilsolfossido (DMSO), garantendo che l'identificazione del campione sia sempre leggibile e non sbiadisca, scolorisca o si distacchi.



Le etichette sono riportate in base alle dimensioni della fiala/provetta e alla larghezza dell'etichetta.

I colori dello sfondo nella colonna relativa al codice prodotto rappresentano il colore del materiale.

Disegno	Materiale Brady	Caratteristiche particolari	Larghezza A (mm)	Altezza B (mm)	Lunghezza B (m)	Diametro C (mm)	Area scrivibile PW (mm)	Area scrivibile PH (mm)	Codice prodotto	Nastro di stampa raccomandato	Etichette per rotolo
<b>0,5 - 0,7 ml</b>											
▷	B-461	F N A H S L	9,53	45,72	-	-	9,53	19,05	M7-73-461	R6200	250
▲	B-498	F	12,70	19,05	-	-	-	-	BM-11-498	R6200	5000
▲	B-492	F N H L	25,40	9,53	-	-	-	-	M7-16-492	R6400	500
▲	B-498	F	25,40	9,53	-	-	-	-	M7-16-498	R6200	500
✖	B-499	F A	25,40	9,53	-	9,53	-	-	M7-98-499	R4300R6000H-FR6200R6900	500
<b>0,6 - 1,5 ml</b>											
✖	B-499	F A	-	-	-	9,53	-	-	M7-82-499	R4300R6000H-FR6200	500
<b>1,0 - 2,0 ml</b>											
✖	B-499	F A	-	-	-	12,70	-	-	M7-83-499	R4300R6000H-FR6200	500
▷	B-461	F N A H S L	15,24	38,10	-	-	15,24	33,00	M7-100-461	R6200	500
◇	B-461	F A H S L	15,24	41,28	-	12,70	15,24	30,00	M7-116-461	R6200	150
✖	B-492	F H L	25,40	12,70	-	9,53	-	-	M7-118-492	R6400	500
▷	B-461	F N A H S L	25,40	44,45	-	-	25,40	25,40	M7-106-461	R6200	250
◇	B-461	F A H S L	40,00	15,00	-	9,53	29,97	15,00	M7-101-461	R6200	250
<b>1,0 - 8,0 ml</b>											
▷	B-461	F N A H S L	15,24	41,28	-	-	15,24	25,40	M7-76-461	R6200	500
▷	B-461	F N A H S L	15,24	66,68	-	-	15,24	25,40	M7-86-461	R6200	100
✖	B-499	F A	22,86	12,70	-	12,70	-	-	M7-126-499	R4300	500
▷	B-461	F N A H S L	25,40	66,68	-	-	25,40	25,40	M7-115-461	R6200	100
▲	B-490	F N H L	41,28	15,24	-	-	-	-	M7-76-490	R4300	500
▲	B-492	F N H L	48,26	25,40	-	-	-	-	M7-78-492	R6400	250
<b>2,0 - 4,0 ml</b>											
▷	B-461	F N A H S L	15,24	48,26	-	-	15,24	40,00	M7-119-461	R6200	500
<b>12,0 - 24,0 ml</b>											
▲	B-498	F	12,70	38,10	-	-	-	-	BM-29-498	R6200	5000
▲	B-498	F	38,10	12,70	-	-	-	-	M7-29-498	R6200	500
<b>50,0 ml</b>											
▷	B-427	F N S	19,05	38,10	-	-	19,05	12,70	BM-30-427	R4300	2500
▲	B-498	F	25,40	12,70	-	-	-	-	M7-17-498	R6200	500
▲	B-498	F	25,40	38,10	-	-	-	-	M7-31-498	R6200	250
▲	B-427	F N S	38,10	19,05	-	-	-	-	M7-30-427-AW	R4300	250

I codici prodotto che iniziano con "B" indicano rotoli bulk. \*AW = Etichetta completamente bianca/senza aree trasparenti.

**F** Congelatore

**N** Azoto liquido

**A** Autoclave

**H** Bagnomaria (100 °C)

**S** Autolaminante

**L** Ultra-sottile

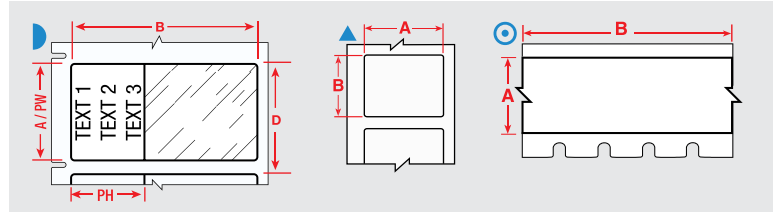
**R** Rimovibile

## Identificazione a fini di tracciabilità dei campioni



## Etichettatura di provette coniche e di grande dimensione

Brady propone diverse etichette per l'identificazione dei campioni che sono ideali per contrassegnare provette coniche. Facili da manipolare, queste etichette sono molto flessibili e si avvolgono facilmente attorno a contenitori curvi. La tua etichetta di identificazione di un campione resterà perfettamente aderente e leggibile anche se il campione viene congelato, conservato in azoto liquido o riscaldato in autoclave.



Le etichette sono riportate in base alle dimensioni della fiala/provetta e alla larghezza dell'etichetta.

I colori dello sfondo nella colonna relativa al codice prodotto rappresentano il colore del materiale.

Disegno	Materiale Brady	Caratteristiche particolari	Larghezza A (mm)	Altezza B (mm)	Lunghezza B (m)	Diametro C (mm)	Area scrivibile PW (mm)	Area scrivibile PH (mm)	Codice prodotto	Nastro di stampa raccomandato	Etichette per rotolo
1,0 - 8,0 ml											
▲	B-499	F N A	48,26	25,40	-	-	-	-	M7-78-499	R4300	250
1,5 ml											
○	B-430	F A H	12,70	-	15,24	-	-	-	M7C-500-430	R6000HF	1
12,0 - 24,0 ml											
▲	B-498	F R	12,70	38,10	-	-	-	-	BM-29-498	R6200	5000
▲	B-499	F N A	12,70	38,10	-	-	-	-	M7-29-499	R6200	500
▲	B-498	F R	38,10	12,70	-	-	-	-	M7-29-498	R6200	500
50,0 ml											
▲	B-423	F A H	12,70	12,70	-	-	-	-	BM-7-423	R6000HF	5000
▲	B-423	F A H	12,70	12,70	-	-	-	-	M7-7-423	R6000HF	500
▲	B-499	F N A	19,05	38,10	-	-	-	-	M7-30-499	R4300	250
▶	B-427	F N S	19,05	38,10	-	-	19,05	12,70	BM-30-427	R4300	2500
▲	B-423	F A H	25,40	4,75	-	-	-	-	M7-14-423	R6000HF	750
▲	B-423	F A H	25,40	6,99	-	-	-	-	M7-15-423	R6000HF	750
▲	B-423	F A H	25,40	12,70	-	-	-	-	M7-17-423	R6000HF	500
▲	B-492	F N H L	25,40	12,70	-	-	-	-	M7-17-492	R6400	500
▲	B-498	F R	25,40	12,70	-	-	-	-	M7-17-498	R6200	500
▲	B-498	F R	25,40	38,10	-	-	-	-	M7-31-498	R6200	250
▲	B-499	F N A	25,40	38,10	-	-	-	-	M7-31-499	R4300, R6000HF, R6200	250
▲	B-423	F A H	25,40	50,80	-	-	-	-	M7-20-423	R6000HF	100
▲	B-427	F N S	38,10	19,05	-	-	-	-	M7-30-427-AW	R4300	250
▲	B-423	F A H	38,10	25,40	-	-	-	-	M7-31-423	R6000HF	250
▲	B-423	F A H	50,80	25,40	-	-	-	-	BM-20-423	R6000HF	1000
▲	B-423	F A H	76,20	25,40	-	-	-	-	M7-22-423	R6000HF	100

I codici prodotto che iniziano con "B" indicano rotoli bulk. \*AW = Etichetta completamente bianca/senza aree trasparenti.

**F** Congelatore

**N** Azoto liquido

**A** Autoclave

**H** Bagnomaria (100 °C)

**S** Autolaminante

**L** Ultra-sottile

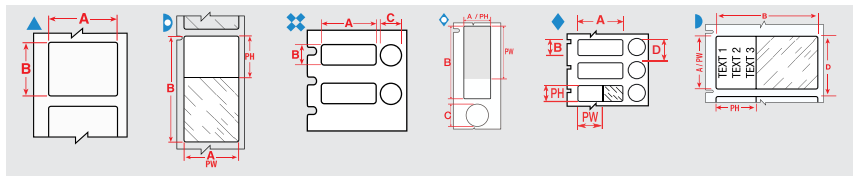
**R** Rimovibile

▶ Per un indice dettagliato dei materiali, consulta pagina 49-51.

## Identificazione dei processi cui sono sottoposti i campioni

### Etichette per centrifughe/microcentrifughe

- Brady offre un'ampia gamma di etichette per centrifughe, provette Eppendorf e processi PCR.
- Quando si applica un'etichetta autolaminante, per garantire la massima adesione si raccomanda di non toccare il lato adesivo dell'etichetta avvolgendola attorno a una fiala o una provetta.



Le etichette sono riportate in base alle dimensioni della fiala/provetta e alla larghezza dell'etichetta.

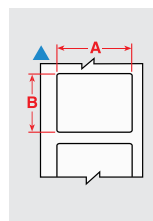
I colori dello sfondo nella colonna relativa al codice prodotto rappresentano il colore del materiale.

Disegno	Materiale Brady	Caratteristiche particolari	Larghezza A (mm)	Altezza B (mm)	Lunghezza B (m)	Diametro C (mm)	Area scrivibile PW (mm)	Area scrivibile PH (mm)	Codice prodotto	Nastro di stampa raccomandato	Etichette per rotolo
<b>0,5 - 0,7 ml</b>											
▷	B-461	F N A F S L	9,53	45,72	-	-	9,53	19,05	M7-73-461	R6200	250
▲	B-498	F R	12,70	19,05	-	-	-	-	BM-11-498	R6200	5000
▲	B-498	F R	12,70	19,05	-	-	-	-	M7-11-498	R6200	500
▲	B-499	F N A	12,70	19,05	-	-	-	-	M7-11-499	R4300	500
▲	B-498	F R	25,40	9,53	-	-	-	-	M7-16-498	R6200	500
▲	B-499	F N A	25,40	9,53	-	-	-	-	M7-16-499	R4300	500
⊞	B-499	F A	25,40	9,53	-	9,53	-	-	M7-98-499	R4300, R6000HF, R6200, R6900	500
<b>0,6 ml</b>											
▲	B-499	F N A	22,86	12,70	-	-	-	-	M7-84-499	R4300, R6000HF, R6200, R6900	500
<b>1,0 - 2,0 ml</b>											
▷	B-461	F N A F S L	15,24	38,10	-	-	15,24	33,00	M7-100-461	R6200	500
◇	B-461	F A F S L	15,24	41,28	-	12,70	15,24	30,00	M7-116-461	R6200	150
▷	B-461	F N A F S L	25,40	44,45	-	-	25,40	25,40	M7-106-461	R6200	250
◆	B-461	F A F S L	40,00	15,00	-	9,53	29,97	15,00	M7-101-461	R6200	250
<b>1,0 - 8,0 ml</b>											
▷	B-461	F N A F S L	15,24	41,28	-	-	15,24	25,40	M7-76-461	R6200	500
▷	B-461	F N A F S L	15,24	66,68	-	-	15,24	25,40	M7-86-461	R6200	100
▷	B-461	F N A F S L	25,40	66,68	-	-	25,40	25,40	M7-115-461	R6200	100
▲	B-490	F N F L	41,28	15,24	-	-	-	-	M7-76-490	R4300	500
▷	B-461	F N A F S L	66,68	25,40	-	-	25,40	25,40	BM-75-461	R6200	1000
<b>2,0 - 4,0 ml</b>											
▷	B-461	F N A F S L	15,24	48,26	-	-	15,24	40,00	M7-119-461	R6200	500
<b>50,0 ml</b>											
▷	B-427	F N S	19,05	38,10	-	-	19,05	12,70	BM-30-427	R4300	2500
▲	B-427	F N S	38,10	19,05	-	-	-	-	M7-30-427-AW	R4300	250

I codici prodotto che iniziano con "B" indicano rotoli bulk. \*AW = Etichetta completamente bianca/senza aree trasparenti.

### Etichette per vetrini

Brady propone etichette specificamente studiate per identificare i vetrini e resistere all'esposizione a sostanze chimiche aggressive durante il processo di colorazione. Le etichette garantiscono ottime prestazioni nel processo di colorazione dei vetrini con ematossilina ed eosina e assicurano una resistenza superiore alle sostanze chimiche utile anche in altri contesti di laboratorio.



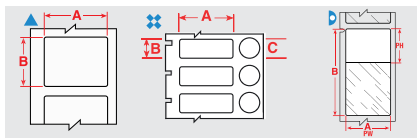
Disegno	Materiale Brady	Caratteristiche particolari	Larghezza A (mm)	Altezza B (mm)	Codice prodotto	Nastro di stampa raccomandato	Etichette per rotolo
▲	B-488	F A	19,05	22,86	M7-80-488	R4300	250
▲	B-488	F A	22,86	22,86	M7-97-488	R4300	250
▲	B-481	F F	22,86	22,86	M7-97-481	R6400	250

## Identificazione a fini di conservazione dei campioni

### Fiale e provette per criogenia



- Brady propone un'ampia gamma di etichette specificamente studiate per identificare campioni di laboratorio destinati alla conservazione criogenica.
- Le etichette, applicabili a campioni a temperatura ambiente o già congelati, vanno leggermente sovrapposte.
- L'etichetta resta leggibile e perfettamente aderente al contenitore del campione per tutto il processo, anche se esposta a calore estremo o sostanze chimiche come il dimetilsolfossido (DMSO), lo xilene e l'etanolo, garantendo un'identificazione sicura del campione nelle condizioni di laboratorio più aggressive.



Le etichette sono riportate in base alle dimensioni della fiala/provetta e alla larghezza dell'etichetta.

I colori dello sfondo nella colonna relativa al codice prodotto rappresentano il colore del materiale.

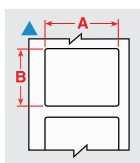
Disegno	Materiale Brady	Caratteristiche particolari	Larghezza A (mm)	Altezza B (mm)	Diametro C (mm)	Area scrivibile PW (mm)	Area scrivibile PH (mm)	Codice prodotto	Nastro di stampa raccomandato	Etichette per rotolo
<b>0,3 ml Strawt</b>										
▲	B-492	<b>F N H L</b>	25,40	25,40	-	-	-	M7-19-492	R6400	250
<b>0,5 - 0,7 ml</b>										
▲	B-499	<b>F N A</b>	12,70	19,05	-	-	-	M7-11-499	R4300	500
▲	B-492	<b>F N H L</b>	25,40	9,53	-	-	-	M7-16-492	R6400	500
◆	B-499	<b>F A</b>	25,40	9,53	9,53	-	-	M7-98-499	R4300R6000H-FR6200R6900	500
<b>0,6 ml</b>										
▲	B-499	<b>F N A</b>	22,86	12,70	-	-	-	M7-84-499	R4300, R6000HF, R6200, R6900	500
<b>1,0 - 2,0 ml</b>										
◆	B-492	<b>F H L</b>	25,40	12,70	9,53	-	-	M7-118-492	R6400	500
<b>1,0 - 8,0 ml</b>										
▲	B-490	<b>F N H L</b>	41,28	15,24	-	-	-	M7-76-490	R4300	500
▲	B-492	<b>F N H L</b>	48,26	25,40	-	-	-	M7-78-492	R6400	250
♻	B-461	<b>F N A H S L</b>	66,68	25,40	-	25,40	25,40	BM-75-461	R6200	1000
<b>12,0 - 24,0 ml</b>										
▲	B-498	<b>F</b>	<b>R</b> 12,70	38,10	-	-	-	BM-29-498	R6200	5000
▲	B-499	<b>F N A</b>	12,70	38,10	-	-	-	M7-29-499	R6200	500
▲	B-498	<b>F</b>	<b>R</b> 38,10	12,70	-	-	-	M7-29-498	R6200	500
<b>50,0 ml</b>										
▲	B-492	<b>F N H L</b>	25,40	12,70	-	-	-	M7-17-492	R6400	500

I codici prodotto che iniziano con "B indicano rotoli bulk.



### Etichette per cassette per campioni di tessuto

- Le cassette per campioni di tessuto vengono spesso reidentificate quando i laboratori raccolgono campioni da varie biobanche. In genere, ogni laboratorio ha un proprio modo di identificare i campioni, il che crea la necessità di identificare nuovamente i campioni in modo comune.
- Le etichette Brady B-498 per il post-trattamento offrono ai clienti il modo ottimale per organizzare i campioni e condurre ulteriori studi. Le etichette possono essere applicate direttamente sulle cassette, sulla paraffina pura e sopra un'altra etichetta o identificazione.



Disegno	Materiale Brady	Caratteristiche particolari	Larghezza A (mm)	Altezza B (mm)	Codice prodotto	Nastro di stampa raccomandato	Etichette per rotolo
▲	B-498	<b>F</b>	<b>R</b> 6,35	19,05	M7-10-498	R6200	750
▲	B-498	<b>F</b>	<b>R</b> 12,70	12,70	M7-7-498	R6200	500
▲	B-498	<b>F</b>	<b>R</b> 12,70	19,05	BM-11-498	R6200	5000
▲	B-498	<b>F</b>	<b>R</b> 12,70	19,05	M7-11-498	R6200	500
▲	B-498	<b>F</b>	<b>R</b> 19,05	25,40	BM-18-498	R6200	2500
▲	B-498	<b>F</b>	<b>R</b> 19,05	25,40	M7-18-498	R6200	250
▲	B-498	<b>F</b>	<b>R</b> 25,40	12,70	M7-17-498	R6200	500

I codici prodotto che iniziano con "B indicano rotoli bulk.

**F** Congelatore

**N** Azoto liquido

**A** Autoclave

**H** Bagnomaria (100 °C)

**S** Autolaminante

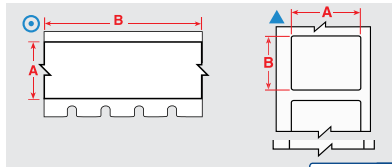
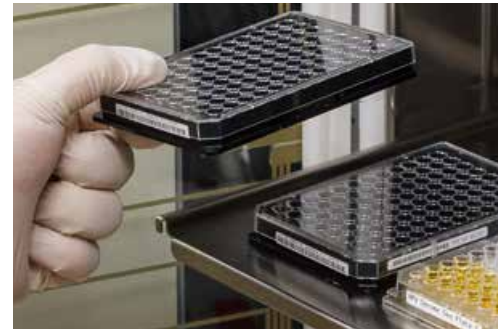
**L** Ultra-sottile

**R** Rimovibile

## Identificazione a fini di conservazione dei campioni

### Etichette per piastre a pozzetti

Quando è richiesta la tracciabilità completa di tutti i prelievi di campioni, Brady dispone della soluzione ideale per l'identificazione delle piastre. Le nostre etichette per pozzetti garantiscono una chiara visione dei dati e dei codici a barre per la maggior parte degli ambienti di laboratorio.



Le etichette sono riportate in base alla larghezza dell'etichetta.

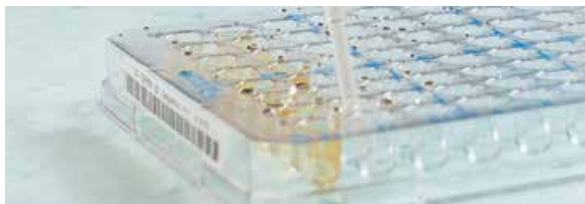
I colori dello sfondo nella colonna relativa al codice prodotto rappresentano il colore del materiale.

Disegno	Materiale Brady	Caratteristiche particolari	Larghezza A (mm)	Altezza B (mm)	Lunghezza B (m)	Codice prodotto	Nastro di stampa raccomandato	Etichette per rotolo
⊙	B-498	F	6,10	-	9,14	M7C-240-498	R6200	1
⊙	B-498	F	6,10	-	83,82	BM7C-240-498	R6200	1
▲	B-498	F R	6,35	19,05	-	M7-10-498	R6200	750
⊙	B-498	F	8,08	-	9,14	M7C-318-498	R6200	1
⊙	B-498	F	9,53	-	9,14	M7C-375-498	R6200	1
⊙	B-498	F	9,53	-	83,82	BMC-375-498	R6200	1
⊙	B-498	F R	12,70	-	9,14	M7C-500-498	R6200	1
⊙	B-595	F	12,70	-	15,24	M7C-500-595-BK	R4400-WT	1
⊙	B-595	F	12,70	-	15,24	M7C-500-595-BL	R6000HFR4400-WT	1
⊙	B-595	F	12,70	-	15,24	M7C-500-595-BR	R6000HFR4400-WT	1
⊙	B-595	F	12,70	-	15,24	M7C-500-595-CL	R6000HFR4400-WT	1
⊙	B-595	F	12,70	-	15,24	M7C-500-595-GD	R6000HFR4400-WT	1
⊙	B-595	F	12,70	-	15,24	M7C-500-595-GN	R6000HFR4400-WT	1
⊙	B-595	F	12,70	-	15,24	M7C-500-595-GY	R6000HFR4400-WT	1
⊙	B-595	F	12,70	-	15,24	M7C-500-595-LB	R6000HFR4400-WT	1
⊙	B-595	F	12,70	-	15,24	M7C-500-595-OC	R6000HFR4400-WT	1
⊙	B-595	F	12,70	-	15,24	M7C-500-595-OR	R6000HFR4400-WT	1
⊙	B-595	F	12,70	-	15,24	M7C-500-595-PK	R6000HFR4400-WT	1
⊙	B-595	F	12,70	-	15,24	M7C-500-595-PL	R6000HFR4400-WT	1
⊙	B-595	F	12,70	-	15,24	M7C-500-595-RD	R6000HFR4400-WT	1
⊙	B-595	F	12,70	-	15,24	M7C-500-595-SB	R6000HFR4400-WT	1
⊙	B-595	F	12,70	-	15,24	M7C-500-595-TN	R6000HFR4400-WT	1
⊙	B-595	F	12,70	-	15,24	M7C-500-595-WT	R6000HF	1
⊙	B-595	F	12,70	-	15,24	M7C-500-595-YL	R6000HFR4400-WT	1
⊙	B-430	F A H	12,70	-	15,24	M7C-500-430	R6000HF	1
▲	B-423	F A H	12,70	12,70	-	BM-7-423	R6000HF	5000
▲	B-499	F N A	12,70	12,70	-	M7-7-499	R4300	500
▲	B-498	F R	12,70	12,70	-	M7-7-498	R6200	500
▲	B-423	F A H	12,70	12,70	-	M7-7-423	R6000HF	500
▲	B-499	F N A	12,70	19,05	-	BM-11-499	R4300R6000HF	5000
▲	B-498	F R	12,70	38,10	-	BM-29-498	R6200	5000
▲	B-499	F N A	12,70	38,10	-	M7-29-499	R6200	500
▲	B-499	F N A	15,00	9,00	-	M7-67-499-YL	R4300	750
▲	B-499	F N A	16,00	5,00	-	M7-41-499-YL	R4300	750
▲	B-498	F R	19,05	25,40	-	BM-18-498	R6200	2500
▲	B-499	F N A	19,05	25,40	-	M7-18-499	R4300	250
▲	B-498	F R	19,05	25,40	-	M7-18-498	R6200	250
▲	B-499	F N A	19,05	38,10	-	M7-30-499	R4300	250
▲	B-498	F R	19,05	38,10	-	M7-30-498	R6200	250
⊙	B-499	F N A	25,40	-	9,14	M7C-1000-499	R4300R6000HFR6200	1
⊙	B-498	F	25,40	-	9,14	M7C-1000-498	R6200	1
⊙	B-595	F	25,40	-	15,24	M7C-1000-595-BK	R4400-WT	1
⊙	B-595	F	25,40	-	15,24	M7C-1000-595-BL	R6000HFR4400-WT	1
⊙	B-595	F	25,40	-	15,24	M7C-1000-595-BR	R6000HFR4400-WT	1
⊙	B-595	F	25,40	-	15,24	M7C-1000-595-CL	R6000HFR4400-WT	1
⊙	B-595	F	25,40	-	15,24	M7C-1000-595-GD	R6000HFR4400-WT	1

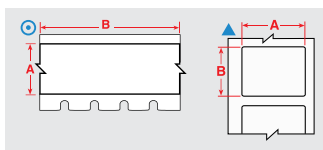
I codici prodotto che iniziano con "B" indicano rotoli bulk.

>>

## Identificazione a fini di conservazione dei campioni



## Etichette per piastre a pozzetti (continua)



Le etichette sono riportate in base alla larghezza dell'etichetta.

I colori dello sfondo nella colonna relativa al codice prodotto rappresentano il colore del materiale.

Disegno	Materiale Brady	Caratteristiche particolari	Larghezza A (mm)	Altezza B (mm)	Lunghezza B (m)	Codice prodotto	Nastro di stampa raccomandato	Etichette per rotolo
⊙	B-498	F	6,10	-	9,14	M7C-240-498	R6200	1
⊙	B-498	F	6,10	-	83,82	BM7C-240-498	R6200	1
▲	B-498	F R	6,35	19,05	-	M7-10-498	R6200	750
⊙	B-498	F	8,08	-	9,14	M7C-318-498	R6200	1
⊙	B-498	F	9,53	-	9,14	M7C-375-498	R6200	1
⊙	B-498	F	9,53	-	83,82	BMC-375-498	R6200	1
⊙	B-498	F R	12,70	-	9,14	M7C-500-498	R6200	1
⊙	B-595	F	12,70	-	15,24	M7C-500-595-BK	R4400-WT	1
⊙	B-595	F	12,70	-	15,24	M7C-500-595-BL	R6000HF, R4400-WT	1
⊙	B-595	F	12,70	-	15,24	M7C-500-595-BR	R6000HF, R4400-WT	1
⊙	B-595	F	12,70	-	15,24	M7C-500-595-CL	R6000HF, R4400-WT	1
⊙	B-595	F	12,70	-	15,24	M7C-500-595-GD	R6000HF, R4400-WT	1
⊙	B-595	F	12,70	-	15,24	M7C-500-595-GN	R6000HF, R4400-WT	1
⊙	B-595	F	12,70	-	15,24	M7C-500-595-GY	R6000HF, R4400-WT	1
⊙	B-595	F	12,70	-	15,24	M7C-500-595-LB	R6000HF, R4400-WT	1
⊙	B-595	F	12,70	-	15,24	M7C-500-595-OC	R6000HF, R4400-WT	1
⊙	B-595	F	12,70	-	15,24	M7C-500-595-OR	R6000HF, R4400-WT	1
⊙	B-595	F	12,70	-	15,24	M7C-500-595-PK	R6000HF, R4400-WT	1
⊙	B-595	F	12,70	-	15,24	M7C-500-595-PL	R6000HF, R4400-WT	1
⊙	B-595	F	12,70	-	15,24	M7C-500-595-RD	R6000HF, R4400-WT	1
⊙	B-595	F	12,70	-	15,24	M7C-500-595-SB	R6000HF, R4400-WT	1
⊙	B-595	F	12,70	-	15,24	M7C-500-595-TN	R6000HF, R4400-WT	1
⊙	B-595	F	12,70	-	15,24	M7C-500-595-WT	R6000HF	1
⊙	B-595	F	12,70	-	15,24	M7C-500-595-YL	R6000HF, R4400-WT	1
⊙	B-430	F A H	12,70	-	15,24	M7C-500-430	R6000HF	1
▲	B-423	F A H	12,70	12,70	-	BM-7-423	R6000HF	5000
▲	B-499	F N A	12,70	12,70	-	M7-7-499	R4300	500
▲	B-498	F R	12,70	12,70	-	M7-7-498	R6200	500
▲	B-423	F A H	12,70	12,70	-	M7-7-423	R6000HF	500
▲	B-499	F N A	12,70	19,05	-	BM-11-499	R4300, R6000HF	5000
▲	B-498	F R	12,70	38,10	-	BM-29-498	R6200	5000
▲	B-499	F N A	12,70	38,10	-	M7-29-499	R6200	500
▲	B-499	F N A	15,00	9,00	-	M7-67-499-YL	R4300	750
▲	B-499	F N A	16,00	5,00	-	M7-41-499-YL	R4300	750
▲	B-498	F R	19,05	25,40	-	BM-18-498	R6200	2500
▲	B-499	F N A	19,05	25,40	-	M7-18-499	R4300	250

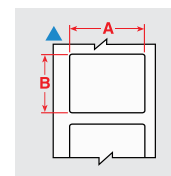
I codici prodotto che iniziano con "B" indicano rotoli bulk.

## Etichette antimanomissione per fialoni

La soluzione di sigillatura per fialoni proposta da Brady fornisce informazioni di tracciabilità e garantisce maggiore sicurezza. Questi consumabili sono studiati per frammentarsi facilmente mostrando i segni di un'eventuale manomissione del campione e impedire che l'etichetta possa essere rimossa intera.



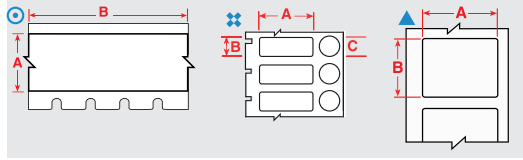
Disegno	Materiale Brady	Caratteristiche particolari	Larghezza A (mm)	Altezza B (mm)	Codice prodotto	Nastro di stampa raccomandato	Etichette per rotolo
▲	B-351	F	25,40	12,70	M7-17-351	R6000HF	500
▲	B-351	F	25,40	50,80	M7-20-351	R6000HF	100
▲	B-351	F	38,10	25,40	M7-31-351	R6000HF	250
▲	B-351	F	76,20	48,26	M7-37-351	R6000HF	100



## Identificazione di laboratorio Lean

### Flaconi/muffole e capsule

Le etichette Brady per flaconi, muffole e capsule sono flessibili, il che le rende facili da applicare ai contenitori curvi e rimangono attaccate e leggibili anche dopo essere state sottoposte a congelamento, azoto liquido e calore.



Le etichette sono riportate in base alla larghezza dell'etichetta.

I colori dello sfondo nella colonna relativa al codice prodotto rappresentano il colore del materiale.

Disegno	Materiale Brady	Caratteristiche particolari	Larghezza A (mm)	Altezza B (mm)	Lunghezza B (m)	Diametro C (mm)	Codice prodotto	Nastro di stampa raccomandato	Etichette per rotolo
⊙	B-430	F A H	12,70	-	15,24	-	M7C-500-430	R6000HF	1
▲	B-423	F A H	12,70	12,70	-	-	BM-7-423	R6000HF	5000
▲	B-423	F A H	12,70	12,70	-	-	M7-7-423	R6000HF	500
▲	B-498	F R	12,70	38,10	-	-	BM-29-498	R6200	5000
▲	B-499	F N A	12,70	38,10	-	-	M7-29-499	R6200	500
▲	B-499	F N A	19,05	38,10	-	-	M7-30-499	R4300	250
▲	B-423	F A H	25,40	4,75	-	-	M7-14-423	R6000HF	750
▲	B-423	F A H	25,40	6,99	-	-	M7-15-423	R6000HF	750
▲	B-492	F N H L	25,40	9,53	-	-	M7-16-492	R6400	500
▲	B-498	F R	25,40	12,70	-	-	M7-17-498	R6200	500
▲	B-492	F N H L	25,40	12,70	-	-	M7-17-492	R6400	500
▲	B-430	F A H	25,40	12,70	-	-	M7-17-430	R6000HF	500
▲	B-423	F A H	25,40	12,70	-	-	M7-17-423	R6000HF	500
⊕	B-492	F H L	25,40	12,70	-	9,53	M7-118-492	R6400	500
▲	B-492	F N H L	25,40	25,40	-	-	M7-19-492	R6400	250
▲	B-423	F A H	25,40	50,80	-	-	M7-20-423	R6000HF	100
▲	B-498	F R	38,10	12,70	-	-	M7-29-498	R6200	500
▲	B-427	F N S	38,10	19,05	-	-	M7-30-427-AW	R4300	250
▲	B-490	F N H L	41,28	15,24	-	-	M7-76-490	R4300	500
▲	B-499	F N A	48,26	25,40	-	-	M7-78-499	R4300	250
▲	B-492	F N H L	48,26	25,40	-	-	M7-78-492	R6400	250
▲	B-423	F A H	50,80	25,40	-	-	BM-20-423	R6000HF	1000
▲	B-423	F A H	76,20	25,40	-	-	M7-22-423	R6000HF	100

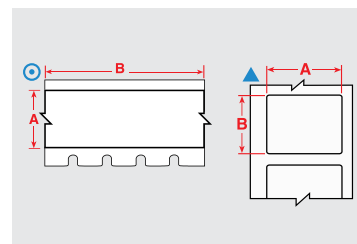
I codici prodotto che iniziano con "B" indicano rotoli bulk. \*I codici prodotto che terminano con "AW" indicano le etichette completamente bianche senza aree trasparenti.

## Identificazione di laboratorio Lean



### Etichette per attrezzature di laboratorio in generale

Con una corretta identificazione, il tempo speso a cercare il campione o lo strumento giusto può essere investito in ciò che conta davvero. Brady propone una serie di materiali idonei per l'identificazione di contenitori, armadi, scaffalature, magazzini e attrezzature da laboratorio



Disegno	Materiale Brady	Caratteristiche particolari	Larghezza A (mm)	Altezza B (mm)	Lunghezza B (m)	Codice prodotto	Nastro di stampa raccomandato	Etichette per rotolo
⊙	B-430	F A H	9,53	-	15,24	M7C-375-430	R6000HF	1
▲	B-423		9,53	9,53	-	M7-3-423	R6000HF	500
▲	B-423		10,16	10,16	-	M7-4-423	R6000HF	500
⊙	B-595	F	12,70	-	15,24	M7C-500-595-BK	R4400-WT	1
⊙	B-595	F	12,70	-	15,24	M7C-500-595-BL	R6000HFR4400-WT	1
⊙	B-595	F	12,70	-	15,24	M7C-500-595-CL	R6000HFR4400-WT	1
⊙	B-595	F	12,70	-	15,24	M7C-500-595-GN	R6000HFR4400-WT	1
⊙	B-595	F	12,70	-	15,24	M7C-500-595-OR	R6000HFR4400-WT	1
⊙	B-595	F	12,70	-	15,24	M7C-500-595-RD	R6000HFR4400-WT	1
⊙	B-595	F	12,70	-	15,24	M7C-500-595-WT	R6000HF	1
⊙	B-595	F	12,70	-	15,24	M7C-500-595-YL	R6000HFR4400-WT	1
⊙	B-430	F A H	12,70	-	15,24	M7C-500-430	R6000HF	1
⊙	B-423		12,70	-	15,24	M7C-500-423	R6000HF	1
▲	B-423	F A H	12,70	12,70	-	BM-7-423	R6000HF	5000
▲	B-423	F A H	12,70	12,70	-	M7-7-423	R6000HF	500
⊙	B-595	F	25,40	-	15,24	M7C-1000-595-BK	R4400-WT	1
⊙	B-595	F	25,40	-	15,24	M7C-1000-595-BL	R6000HFR4400-WT	1
⊙	B-595	F	25,40	-	15,24	M7C-1000-595-CL	R6000HFR4400-WT	1
⊙	B-595	F	25,40	-	15,24	M7C-1000-595-GN	R6000HFR4400-WT	1
⊙	B-595	F	25,40	-	15,24	M7C-1000-595-OR	R6000HFR4400-WT	1
⊙	B-595	F	25,40	-	15,24	M7C-1000-595-RD	R6000HFR4400-WT	1
⊙	B-595	F	25,40	-	15,24	M7C-1000-595-WT	R6000HF	1
⊙	B-595	F	25,40	-	15,24	M7C-1000-595-YL	R6000HFR4400-WT	1
⊙	B-430	F A H	25,40	-	15,24	M7C-1000-430	R6000HF	1
▲	B-423		25,40	9,53	-	BM-16-423	R6000HF	5000
▲	B-430		25,40	9,53	-	M7-16-430	R6000HF	500
▲	B-423		25,40	9,53	-	M7-16-423	R6000HF	500
▲	B-423		25,40	12,70	-	BM-17-423	R6000HF	5000
▲	B-430	F A H	25,40	12,70	-	M7-17-430	R6000HF	500
▲	B-423	F A H	25,40	12,70	-	M7-17-423	R6000HF	500
▲	B-423		25,40	25,40	-	BM-19-423	R6000HF	2500
▲	B-423		25,40	25,40	-	M7-19-423	R6000HF	250
▲	B-424	F	25,40	50,80	-	M7-20-424	R4300	100
▲	B-423	F A H	25,40	50,80	-	M7-20-423	R6000HF	100
▲	B-430		38,10	9,53	-	M7-45-430	R6000HF	500
▲	B-423		38,10	12,70	-	BM-29-423	R6000HF	5000
▲	B-423		38,10	12,70	-	M7-29-423	R6000HF	500
▲	B-423	F A H	38,10	25,40	-	M7-31-423	R6000HF	250
▲	B-423		38,10	38,10	-	M7-32-423	R6000HF	250
⊙	B-595	F	50,80	-	15,24	M7C-2000-595-BK	R4400-WT	1
⊙	B-595	F	50,80	-	15,24	M7C-2000-595-BL	R6000HFR4400-WT	1
⊙	B-595	F	50,80	-	15,24	M7C-2000-595-CL	R6000HFR4400-WT	1
⊙	B-595	F	50,80	-	15,24	M7C-2000-595-GN	R6000HFR4400-WT	1
⊙	B-595	F	50,80	-	15,24	M7C-2000-595-OR	R6000HFR4400-WT	1
⊙	B-595	F	50,80	-	15,24	M7C-2000-595-RD	R6000HFR4400-WT	1
⊙	B-595	F	50,80	-	15,24	M7C-2000-595-WT	R6000HF	1
⊙	B-595	F	50,80	-	15,24	M7C-2000-595-YL	R6000HFR4400-WT	1
⊙	B-430	F A H	50,80	-	15,24	M7C-1900-430	R6000HF	1
▲	B-424	F	50,80	25,40	-	BM-20-424	R4300	1000
▲	B-423	F A H	50,80	25,40	-	BM-20-423	R6000HF	1000

F Congelatore

N Azoto liquido

A Autoclave

H Bagnomaria (100 °C)

S Autolaminante

L Ultra-sottile

R Rimovibile



Questa sezione fornisce un rapido riferimento ai prodotti Brady elencati nella presente brochure, tra cui applicazioni e conformità normativa, ove del caso. Per informazioni più dettagliate su attributi e prestazioni dei materiali, consulta la scheda tecnica del prodotto all'indirizzo [www.bradyeurope.com/tds](http://www.bradyeurope.com/tds).

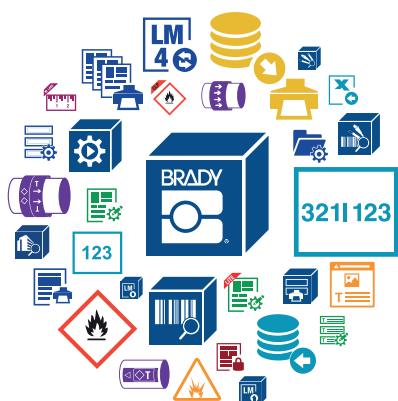
Materiale Brady		Finitura	Colore	Temperatura		Proprietà e applicazioni	Approvazioni/conformità
				Min.	Max.		
B-109	Polietilene	Opaco	Bianco	-40 °C	49 °C	Materiale per targhette in polietilene bianco con finitura opaca. Eccellente targhetta multiuso per l'identificazione di cavi multiconduttore, scorte di magazzino, avvertenze di sicurezza in caso di riparazione e prodotti in corso di lavorazione. Buona resistenza agli agenti atmosferici, resistenza all'umidità e leggibilità dopo l'esposizione a solventi.	—
B-342	Poliolefina termoretraibile	Opaco	Bianco	-55 °C	130,6 °C	Tubetto per la marcatura di cavi con rapporto di restringimento 3:1 che aderisce perfettamente ai cavi identificandoli e proteggendoli. Resistente allo sbiadimento e ignifugo. Disponibile anche in giallo e nero.	Riconosciuto da UL secondo lo standard UL224SAE-AMS-DTL-23053/5 C (classe 1)SAE AS-81531
B-348	Poliolefina	Opaco	Bianco	-55 °C	135 °C	La targhetta per trasporti pubblici è conforme ai requisiti minimi in materia di emissione di fumo e alogeni stabiliti dalle norme più restrittive applicabili ai veicoli per trasporti pubblici sotterranei. La targhetta offre ai costruttori di veicoli per trasporti pubblici una pratica soluzione per identificare cavi di grande diametro e fasci di cavi.	—
B-351	Vinile antimanomissione	Opaco	Bianco	-40 °C	80 °C		—
B-362	Vinile metallizzato antimanomissione	Lucido	Argento	-70 °C	80 °C	Studiato per frammentarsi facilmente per mostrare i segni di un'eventuale manomissione del prodotto e impedire che l'etichetta possa essere rimossa intera. Prestare attenzione nella rimozione dal liner perché il materiale è fragile.	—
B-412	Polipropilene	Opaco	Bianco	-40 °C	100 °C	Materiale per targhette in polipropilene bianco con finitura opaca. Garantisce grande leggibilità della stampa e notevole resistenza alla trazione.	—
B-414	Poliestere	Opaco	Bianco	-40 °C	50 °C	L'identificazione di cavi e fili non è più un problema: grazie alla collaborazione tra Brady e VELCRO® Brand, ecco il nuovo BradyGrip™, un esclusivo materiale a strappo stampabile immediatamente pronto all'uso che può essere applicato, riposizionato o rimosso.	—
B-417	Vinile autolaminante	Opaco	Bianco, trasparente	-40 °C	70 °C	Proteggere l'identificazione di fili e cavi utilizzando questa etichetta autolaminante con adesivo extra-forte. L'adesivo extra-forte rende queste etichette ideali per fili di diametro ridotto. È caratterizzato da una superficie bianca stampabile con una coda trasparente che si avvolge attorno all'etichetta.	Riconosciuto da UL secondo lo standard di etichettatura e marcatura UL969 se stampato con nastri Brady serie R4300 e R6200. Per i dettagli specifici, consultare i fascicoli UL MH62024. I clienti di Brady dovranno specificare al momento dell'ordine se intendono acquistare etichette B-417 riconosciute da UL. Brady vende sia etichette B-417 riconosciute da UL sia etichette non omologate, a seconda delle esigenze del cliente.
B-422	Poliestere	Lucido	Bianco	-40 °C	100 °C	Studiato per resistere all'esposizione ai solventi. Utilizzato per l'identificazione di componenti, la codifica a barre e la tracciabilità di risorse e scorte di magazzino.	Riconosciuto da UL Accettato da CSA
B-423	Poliestere	Lucido	Bianco	-70 °C	110 °C	Largamente utilizzato per l'identificazione di componenti, la codifica a barre e la tracciabilità di risorse e scorte di magazzino.	Riconosciuto da UL Accettato da CSA
B-424	Carta	Opaco	Bianco	-40 °C	50 °C	Materiale in carta bianca con finitura opaca e rivestimento liscio per stampa a trasferimento termico. Buon contrasto e resistenza alle macchine per la stampa termica di codici a barre. Utilizzato per applicazioni di etichettatura in generale	—
B-425A	Polipropilene	Opaco	Bianco	-70 °C	80 °C		Riconosciuto da UL Accettato da CSA senza alogeni (DIN VDE 0472/ parte 815)
B-427	Vinile autolaminante	Opaco	Bianco, trasparente	-40 °C	60 °C	Materiale autolaminante stampabile a trasferimento termico. Queste etichette hanno una zona stampabile con una "coda trasparente che si avvolge attorno al marcatore. La "coda funge da pellicola sovrallaminata per proteggere la stampa. Resistenza superiore ad abrasione, solventi, acqua, olio e sporco. Disponibile anche in grigio, marrone, verde, giallo, blu, rosso, viola, arancione	Riconosciuto da UL secondo lo standard di etichettatura e marcatura UL969 se stampato con nastri Brady serie R4300 e R6200. Per i dettagli specifici, consultare i file UL MH17154. I clienti di Brady dovranno specificare al momento dell'ordine se intendono acquistare etichette B-427 riconosciute da UL. Brady vende sia etichette B-427 riconosciute da UL sia etichette non omologate, a seconda delle esigenze del cliente.
B-428	Poliestere metallizzato	Opaco	Grigio chiaro	-70 °C	120 °C	Poliestere metallizzato stampabile a trasferimento termico, con finitura opaca. Resiste a solventi e variazioni di temperatura. Eccellente per targhe seriali e di identificazione, con finitura metallizzata e qualità dei dati di targa.	Riconosciuto da UL Accettato da CSA senza alogeni (DIN VDE 0472/ parte 815)
B-430	Poliestere	Lucido	Trasparente	-70 °C	100 °C	Materiale in poliestere ad alte prestazioni traslucido con finitura lucida. Stampabile a trasferimento termico.	Riconosciuto da UL Accettato da CSA

# Indice generale dei materiali

Materiale Brady	Finitura	Colore	Temperatura		Proprietà e applicazioni	Approvazioni/conformità	
			Min.	Max.			
B-437	Fluoruro di polivinile	Opaco	Bianco	-70 °C	135 °C	Materiale per etichette in polivinilfluoruro con finitura opaca. Utilizzabile per applicazioni di identificazione di fili e cavi che richiedono proprietà autoestinguenti. Questo materiale utilizza un adesivo per applicazioni heavy duty ed è disponibile in formato prefustellato e rotolo continuo. Eccellente resistenza ad acqua, olio e altri liquidi comuni. Disponibile anche in giallo.	MIL-M-87958 Specifiche per l'identificazione e i marcatori per fili o cavi con adesivo sensibile alla pressione
B-459	Poliestere	Opaco	Bianco	-40 °C	100 °C	Materiale stampabile a trasferimento termico in poliestere bianco con finitura opaca. Studiato per applicazioni come la parte superiore di schede a circuiti stampati e targhe di identificazione che utilizzano codici alfanumerici, codici a barre e grafica di alta qualità/densità.	Riconosciuto da UL
B-461	Poliestere autolaminante	Opaco	Bianco, trasparente	-196 °C	110 °C	Adesivo permanente; idoneo per applicazioni con azoto liquido se il materiale viene avvolto su se stesso, come nell'autolaminazione; scrivibile. Il limite di temperatura aumenta a 121 °C se utilizzato in processi in autoclave	—
B-472	Poliimmide	Opaco	Bianco	-70 °C	100 °C	Applicazioni di etichettatura e identificazione di fasci di cavi e fili che richiedono proprietà antistatici	—
B-473	Poliestere dissipativo statico	Lucido	Bianco	-40 °C	120 °C	Questo consumabile realizzato con adesivo dissipativo statico è pensato per l'etichettatura post-processo di schede e componenti elettronici.	Riconosciuto da UL Accettato da CSA e conforme ai valori di resistività superficiale che rientrano nell'intervallo raccomandato per i materiali di imballaggio a dissipazione elettrostatica definiti nello standard ANSI/ESD S541-2008 (tra 10 e 10 ohm)
B-481	Poliestere StainerBondz™	Opaco	Bianco	-80 °C	130 °C	Il poliestere bianco continua a resistere anche se esposto a xilene e altre sostanze chimiche comunemente utilizzate nel processo di colorazione dei vetri	—
B-483A	Poliestere	Lucido	Bianco	-40 °C	120 °C		Riconosciuto da UL Accettato da CSA
B-483A / B-634	Poliestere con sovrallaminazione in poliestere	Lucido	Bianco	-18 °C	54 °C	Poliestere per stampa a trasferimento termico ToughStripe™ studiato per la marcatura di pavimenti con adesivo ultra-aggressivo che consente di marcare i pavimenti con messaggi stampabili. Il rotolo per la marcatura di pavimenti è fornito con un rotolo distinto di pellicola sovrallaminata in poliestere B-634 per proteggere la legenda. Ideale per creare marcature personalizzate per pavimenti. Disponibile in bianco, giallo, rosso, arancione, verde, blu e nero.	—
B-486B	Poliestere metallizzato	Opaco	Grigio chiaro	-40 °C	120 °C	Materiale stampabile a trasferimento termico in poliestere metallizzato, ideale per l'etichettatura di prodotti per interni, la tracciabilità dei cespiti e l'identificazione generale su superfici molto irregolari.	Riconosciuto da UL Accettato da CSA
B-488	Poliestere	Opaco	Bianco	-40 °C	145 °C		—
B-489A	Poliestere	Opaco	Bianco	-40 °C	120 °C	Materiale stampabile a trasferimento termico in poliestere bianco, simile al B-483, ma con finitura opaca. Adesivo aggressivo appositamente studiato per superfici verniciate a polvere.	Riconosciuto da UL Accettato da CSA
B-490	Poliestere FreezerBondz™	Opaco	Bianco	-196 °C	130 °C	Applicabile su superfici congelate tra cui vetro e polipropilene conservati in azoto liquido, tranne tappi di fiale. Il materiale deve sovrapporsi leggermente.	—
B-492	Poliestere FreezerBondz™	Opaco	Bianco	-196 °C	110 °C	Ultrasottile; può etichettare superfici congelate/surgelate (con sovrapposizione) o a temperatura ambiente resistendo all'azoto liquido e alle immersioni in acqua calda	—
B-498	Tessuto in vinile	Semiopaco	Bianco	-40 °C	80 °C		Riconosciuto da UL
B-499	Tessuto in nylon	Opaco	Nero su bianco	-40 °C	90 °C	Materiale in tessuto di nylon con finitura opaca. L'adesivo consente l'etichettatura in ambienti con alta o bassa temperatura, olio e sporco. Disponibili anche in giallo.	Riconosciuto da UL Accettato da CSA
B-509	Poliestere magnetico	Opaco	Bianco	-18 °C	70 °C	Il poliestere con supporto magnetico è utilizzato per segnaletica temporanea, riutilizzabile e amovibile	—
B-526	Poliestere fosforescente	Lucido	Verde fotoluminescente	-40 °C	60 °C	La laminatura BradyGlo™ ad alta intensità è stata progettata appositamente per offrire luminescenza e adesione elevata alla marcatura di uscite in aree poco illuminate lungo le scale di edifici pubblici, su segnaletica di uscita e direzionale, per l'identificazione di allarmi antincendio ed estintori, la marcatura di percorsi stretti e i sistemi direzionali per vie di fuga e percorsi di evacuazione.	Legge locale di New York 26 RS 6-1 e 6-1A Città di New York, Department of Buildings MEA n. 467-06-M UV: 46-9-7
B-529	Polipropilene	Lucido	Bianco	-40 °C	100 °C		—
B-530	Vinile antimanomissione	Lucido	Bianco	-40 °C	90 °C	Il nastro anti-manomissione di Brady si distrugge in piccoli frammenti se manomesso.	—
B-549	Poliestere	Lucido	Bianco	-40 °C	100 °C	Nastro adesivo per applicazione permanente, sensibile alla pressione, flessibile, dimensionalmente stabile, ideale per basse temperature. L'adesivo è applicabile a temperature fino a -23 °C.	—
B-569	Poliestere	Lucido	Verde	-40 °C	100 °C	Studiato per l'uso su tubi in acciaio inossidabile in ambienti aggressivi quali il settore della lavorazione della pasta di cellulosa e della carta	—
B-581	Vinile	Lucido	Bianco	-40 °C	82 °C	Solo per interni, quando è richiesto un riposizionamento frequente	—

Materiale Brady		Finitura	Colore	Temperatura		Proprietà e applicazioni	Approvazioni/conformità
				Min.	Max.		
B-582	Poliestere fosforescente	Lucido	Verde fotoluminescente	-40 °C	80 °C	Il poliestere fosforescente è utilizzato per la segnaletica direzionale e di uscita, l'identificazione di estintori e allarmi antincendio, la marcatura di percorsi di uscita luminosi, nonché la creazione di sistemi direzionali per vie di fuga o evacuazione.	ASTM E-2072-00 / ASTM E-2073-00 ASTM E-162 ASTM E-648 ASTM E-662 IMO Resolution A.752(18) ISO/CD 15370 Marine Safety Committee MSC.27(61) DIN 67 510 (Parti 1 - 4) Conforme a OSHA 1910.37
B-584	Nastro riflettente	Lucido	Arancione	-40 °C	70 °C	Idoneo per l'uso in esterni. Disponibili anche in argento e giallo.	–
B-595	Vinile	Lucido	Bianco	-40 °C	82 °C	Vinile duraturo, a basso ritiro con il nostro adesivo più aggressivo. Si adatta a superfici curve, irregolari, ruvide e molto strutturate (blocchi forati in calcestruzzo verniciati, legno irregolare, plastica ruvida, tubi isolati, superfici verniciate a polvere). Aderisce a materiali "difficili con bassa energia superficiale (tubazioni in PVC, custodie per attrezzature stampate per soffiaggio, plastica ABS, plastica riciclata). Disponibile in un'ampia gamma di colori.	BS5609:1986 sezione 2 e sezione 3. Conforme a NORSOK se laminato con poliestere B-634 usando il laminatore BLS2000
B-642	Fluoruro di polivinile	Opaco	Bianco, trasparente	-70 °C	120 °C	Applicazioni che richiedono un'identificazione autoestinguente. Marcatura autolaminante di fili, cavi e fiale da laboratorio. Eccellente resistenza ad abrasione e sbavature.	–
B-717	Poliimmide	Lucido	Bianco	-70 °C	300 °C	Materiale in poliimmide bianco, con finitura lucida e adesivo ultrasensibile. Utilizzato per l'etichettatura pre-processo di schede a circuiti stampati e componenti elettronici. Studiato per l'uso con protocolli di lavaggio e detergenti chimici molto aggressivi. Valori di resistività superficiale rientranti nella gamma consigliata per i materiali di imballaggio ESD dissipativi.	Riconosciuto da UL Conforme ai requisiti per i materiali di imballaggio elettrostatico-dissipativi secondo ANSI/ESD S541-2008 (tra 10 e 10 ohm)–
B-718	Poliimmide	Lucido	Bianco	-70 °C	300 °C	Materiale in poliimmide bianco, a basso profilo (spessore 1 mil), con finitura lucida e adesivo ultrasensibile. Utilizzato per l'etichettatura pre-processo di schede a circuiti stampati e componenti elettronici. Studiato per l'uso con protocolli di lavaggio e detergenti chimici molto aggressivi. Valori di resistività superficiale rientranti nella gamma consigliata per i materiali di imballaggio ESD dissipativi.	Riconosciuto da UL Conforme ai requisiti per i materiali di imballaggio elettrostatico-dissipativi secondo ANSI/ESD S541-2008 (tra 10 e 10 ohm)–
B-719	Poliimmide	Opaco	Bianco	-70 °C	300 °C	Materiale in poliimmide bianco, con finitura opaca e adesivo ultrasensibile. Utilizzato per l'etichettatura pre-processo di schede a circuiti stampati e componenti elettronici. Studiato per l'uso con protocolli di lavaggio e detergenti chimici molto aggressivi. Valori di resistività superficiale rientranti nella gamma consigliata per i materiali di imballaggio ESD dissipativi.	Riconosciuto da UL Conforme ai requisiti per i materiali di imballaggio elettrostatico-dissipativi secondo ANSI/ESD S541-2008 (tra 10 e 10 ohm)–
B-724	Poliimmide	Opaco	Ambra	-70 °C	300 °C	Materiale in poliimmide ambra, con finitura opaca e adesivo ultrasensibile. Utilizzato per l'etichettatura pre-processo di schede a circuiti stampati e componenti elettronici. Studiato per l'uso con protocolli di lavaggio e detergenti chimici molto aggressivi.	Conforme alle prestazioni richieste da MIL -STD-202G, Notice 12, Method 215K Marcatura dei materiali isolanti elettrici SAE AS81531
B-727	Poliimmide	Lucido	Bianco	-70 °C	300 °C	Materiale in poliimmide bianco, con finitura lucida e adesivo ultrasensibile. Utilizzato per l'etichettatura pre-processo di schede a circuiti stampati e componenti elettronici. Studiato per l'uso con protocolli di lavaggio e detergenti chimici molto aggressivi.	Riconosciuto da UL Conforme alle prestazioni richieste da MIL -STD-202G, Notice 12, Method 215K Senza dibutili e diottill stagno
B-7593	Poliestere laminato con polietilene espanso	Lucido	Bianco, giallo, rosso, verde, argento, nero	-40 °C	100 °C	Le etichette EPREP (Engraved Plate REplacement) sono etichette sostitutive di targhe incise appositamente studiate per i patch panel che permettono di identificare interruttori e pulsanti esterni, nonché punti di collegamento interni.	–
B-7598	Poliestere	Lucido	Bianco, giallo, rosso, verde, argento, nero, blu	-40 °C	100 °C	Targhetta in poliestere per l'identificazione generale di cavi esposti a condizioni estreme. Fino a 10 anni di durata all'esterno. Disponibile anche in nero, blu, verde, rosso, argento e giallo.	Le parti in dotazione in bianco, nero o halogen free secondo IEC 61249-2-21 (2003-11)
B-7599	Polietilene	Opaco	Giallo	-40 °C	50 °C	Materiale per etichette in polietilene bianco. I tubetti per la marcatura Rapido™ sono veloci e facili da applicare. È sufficiente schiacciare i bordi del materiale l'uno contro l'altro, introdurre il cavo nei fori e tirarlo per liberare il marcatore.	–
B-7641	Poliolfina termoretraibile	Opaco	Bianco	-55 °C	105 °C	Tubetti per la marcatura di cavi senza alogeni con rapporto di restringimento 2:1. I tubetti per la marcatura di cavi garantiscono straordinarie proprietà antincendio e minima emissione di fumo. Disponibili anche in giallo.	BS-6853 (1999) categoria veicolo 1A; EN-45545-2, requisito R22/R23, categoria veicolo HL3 Senza alogeni
B-7643	Poliuretano polietere termoplastico	Opaco	Bianco, giallo	-40 °C	90 °C	Targhetta per fasci di fili e cavi stampabile a matrice di punti e trasferimento termico per ambienti difficili. Materiale a basso contenuto di alogeni. Disponibile anche in nero, arancione, rosso e giallo.	Senza alogeni in base ai requisiti di IEC 61249-2-21 (2003-11) aderenza: SAE-AS81531-1998 ritardante di fiamma MIL-STD-202G
B-7696	Vinile	Lucido	Bianco, giallo	-40 °C	70 °C	Gli inserti stampabili DuraSleeve® di Brady creano una legenda resistente. La costruzione rigida del sistema per la marcatura di cavi DuraSleeve consente di ottenere inserti che possono essere facilmente introdotti in un supporto trasparente. La legenda può essere sostituita prima di collegare il cavo o dopo. Disponibili anche in giallo.	UL94V0
B-7697	Poliestere	Opaco	Bianco	-40 °C	120 °C		–
B-854	Poliestere rilevabile al metal detector	Opaco	Bianco	-40 °C	110 °C	Resistente in ambienti con rigide procedure di lavaggio; rilevabile al metal-detector. Disponibili anche in giallo.	–
B-855	Poliestere	Opaco	Bianco	-40 °C	110 °C	Resistente in ambienti con rigide procedure di lavaggio. Disponibili anche in giallo.	–

## Crea qualsiasi etichetta con le app per Brady Workstation



Brady Workstation offre intuitive app professionali che permettono di creare segnaletica di sicurezza ed etichette di alta qualità per cavi e prodotti. Creare etichette diventa più facile, veloce e rapidamente adattabile alle nuove normative in materia di etichettatura grazie agli aggiornamenti centralizzati.

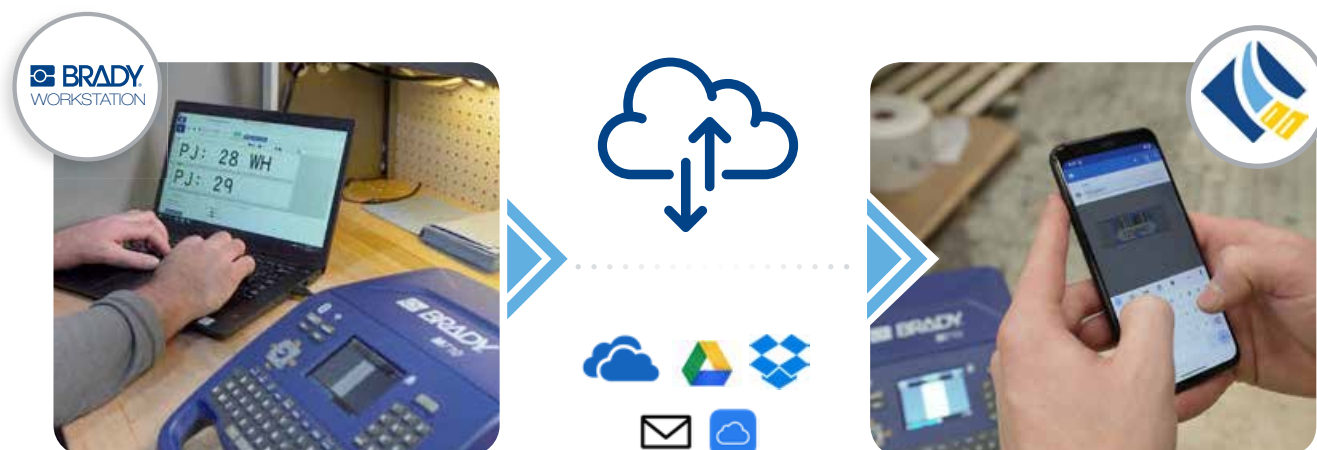
### Scegli le app che ti servono

È sufficiente scegliere le app che ti servono, scaricare la versione di prova valida per 30 giorni e acquistare il prodotto se lo reputi soddisfacente.

▶ **Provale oggi stesso! Scopri Brady Workstation su [www.bradyeurope.com/workstation](http://www.bradyeurope.com/workstation) o scarica la piattaforma da [workstation.bradyid.com](http://workstation.bradyid.com).**

## App Etichette express per Brady Workstation

Accedi ai file più velocemente Ovunque ti trovi.



File dell'etichetta creato in ufficio

Etichette trasferite in cloud

Etichette stampate in loco

- ▶ 20+ tipi di codici a barre
- ▶ 85+ tipi di carattere
- ▶ 1.400+ simboli
- ▶ Importazione di dati da Microsoft Excel
- ▶ Sequenziamento di etichette
- ▶ Salvataggio e condivisione di etichette
- ▶ Anteprima di stampa accurata
- ▶ Stato della stampante in tempo reale
- ▶ Sequenziamento di etichette

▶ **Scarica l'app gratuita da Apple App Store o Google Play (cerca "Etichette express Brady")**



Specifiche	
Tecnologia di stampa	Trasferimento termico
Risoluzione (DPI)	300 dpi
Velocità di stampa (mm/s)	76,20 mm/s
Capacità colore	Monocolore
Etichette continue o fustellate	Continue e fustellate
Max larghezza etichetta (mm)	50,80 mm
Lunghezza max.	1016,00 mm
Opzioni di connettività	Uso stand alone USB Bluetooth su alcuni modelli WiFi su alcuni modelli
Cellulari e tablet supportati	Dispositivi Android con Android OS 6+ iPhone con iOS 10+ Solo per modelli con WiFi e Bluetooth.
Compatibilità software	Brady Workstation App Etichette express
Codici a barre	QR Code Data Matrix Code 128 Code 39 EAN-8 EAN-13 Interleaved 2 de 5 UPC-A UPC-E Altro tramite Brady Workstation Altro tramite software
Simboli incorporati	500+
Proprietà fisiche	
Larghezza x Altezza x Profondità (mm)	240.03 x 345.20 x 116.75
Peso (kg)	2,45 kg
Indicatori a schermo	Autonomia residua batteria Riconoscimento del codice prodotto del nastro e dell'etichetta Nastro rimanente Consumabile rimanente Messaggi di errore
Taglierina	Taglierina automatica
Garanzia	2 anni
Lunghezza del testo	Resistente a cadute da 1,2 metri Sabbia e polvere



## Stampanti



▶ Per ulteriori informazioni sulle app per Brady Workstation e sull'app Etichette Brady express, vedere pagina 52.

La Suite Design di base è fornita gratuitamente con ogni stampante. È sufficiente scaricarla.

**Workstation.BradyID.com/Free**

Codice prodotto	Codice	Descrizione
M710-AZ-PWID	317818	M710 AZERTY EU + Suite PWID BWS
M710-WB-AZ-PWID	317819	M710 AZERTY EU Wi-Fi, BT + Suite PWID BWS
M710-WB-AZ-SFID	317827	M710 AZERTY EU Wi-Fi, BT + Suite SFID BWS
M710-WB-CYR-PWID	317820	M710 CYRILLIC EU Wi-Fi, BT + Suite PWID BWS
M710-WB-CYR-SFID	317828	M710 CYRILLIC Wi-Fi, BT + Suite SFID BWS
M710-QY-EU-PWID	317821	M710 QWERTY EU + Suite PWID BWS
M710-QY-EU-SFID	317829	M710 QWERTY EU + Suite SFID BWS
M710-WB-QY-EU-PWID	317822	M710 QWERTY EU Wi-Fi, BT + Suite PWID BWS
M710-WB-QY-EU-SFID	317830	M710 QWERTY EU Wi-Fi, BT + Suite SFID BWS
M710-QY-UK-PWID	317823	M710 QWERTY UK + Suite PWID BWS
M710-QY-UK-SFID	317831	M710 QWERTY UK + Suite SFID BWS
M710-WB-QY-UK-PWID	317824	M710 QWERTY UK Wi-Fi, BT + Suite PWID BWS
M710-WB-QY-UK-SFID	317832	M710 QWERTY UK Wi-Fi, BT + Suite SFID BWS
M710-WB-QZ-PWID	317825	M710 QWERTZ EU Wi-Fi, BT + Suite PWID BWS
M710-WB-QZ-SFID	317833	M710 QWERTZ EU Wi-Fi, BT + Suite SFID BWS
M710-AZ-SFID	317826	MP71 AZERTY EU + Suite SFID BWS
M710-AZERTY-EU	317814	Stampante per etichette M710 AZERTY
M710-WB-AZERTY-EU	317815	Stampante per etichette M710 AZERTY, Wi-Fi, BT
M710-WB-CYRILLIC	317817	Stampante per etichette M710 Cyrillic con Wi-Fi e BT
M710-QWERTY-EU	317810	Stampante per etichette M710 QWERTY EU
M710-WB-QWERTY-EU	317811	Stampante per etichette M710 QWERTY EU con Wi-Fi e BT
M710-QWERTY-UK	317812	Stampante per etichette M710 QWERTY UK
M710-WB-QWERTY-UK	317813	Stampante per etichette M710 QWERTY UK con Wi-Fi e BT
M710-US	317834	Stampante per etichette M710 Qwerty US
M710-WB-US	317835	Stampante per etichette M710 Qwerty US con Wi-Fi e BT
M710-WB-QWERTZ	317816	Stampante per etichette M710 QWERTZ con Wi-Fi e BT

La stampante è fornita in una valigia rigida cavo USB, guida rapida, USB prodotto (contenente informazioni sul prodotto e driver di stampa per Windows), batteria Li-ION ricaricabile, trasformatore CA, software per la creazione di etichette in Brady Workstation, adattatore per rotoli, rotolo M7C-1000-595-WT e nastro M7-R6000

## Accessori

Valigia rigida



Kit di pulizia



Batteria agli ioni di litio



Codice	Descrizione
147998	Adattatore per consumabili M6 per stampante
175673	Batteria agli ioni di litio ricaricabile per stampante per etichette M610/M710
175674	Batteria NIMH ricaricabile per stampante per etichette M610/M710
150619	Borsa morbida protettiva per stampanti portatili
175665	Cavo da USB-C a USB Tipo A
114886	Kit di pulizia
321280	Trasformatore CA/caricabatteria per stampante per etichette M710 EU
321281	Trasformatore CA/caricabatteria per stampante per etichette M710 UK
175664	Valigia rigida per stampante per etichette M710

## Garanzia di 2 anni su tutte le stampanti portatili Brady

Brady offre una garanzia di 2 anni su ogni stampante portatile Brady Mobile venduta. Questa garanzia del costruttore, completamente gratuita, rispecchia l'impegno profuso da Brady per assicurarti la qualità e l'affidabilità dei suoi prodotti.

Inquadra questo QR Code per accedere a tutti i dettagli sulla garanzia di Brady.



## E se volessi ulteriore assistenza?

Brady offre i contratti di assistenza Assist Base, Assist Field e Assist Custom, che prevedono l'assistenza prioritaria per 1, 3 o 5 anni garantendoti supporto continuo e la massima affidabilità della stampante, anche in ambienti di lavoro difficili. Questi contratti offrono inoltre molti interessanti servizi aggiuntivi rispetto alla nostra garanzia standard di 2 anni gratuita, tra cui pezzi di ricambio, soluzione entro 2 giorni lavorativi, manutenzione preventiva annuale gratuita, spese di trasporto in caso di riparazione, accesso prioritario al team dell'assistenza tecnica e persino invio di uno specialista in azienda.

Assicurati tutti questi servizi per meno del normale costo di una riparazione!

## Il nostro servizio di formazione e installazione

- **Brady Setup Base:** installazione senza problemi della stampante e del software Brady mediante condivisione dello schermo. Assistiamo il cliente nella creazione delle prime etichette.
- **Brady Setup Field:** installazione senza problemi della stampante e del software Brady da parte di uno specialista Brady presso la sede del cliente. Assistiamo il cliente nella creazione delle prime etichette.
- **Brady Training Half/Whole Day:** formazione pratica impartita da uno specialista Brady in azienda.



**Contattaci per ulteriori informazioni!**

**Africa**

Randburg, Sudafrica  
Tel.: +27 11 704 3295  
Email: africa@bradycorp.com

**Benelux**

Zele, Belgio  
Tel.: +32 (0) 52 45 78 11  
Email: benelux@bradycorp.com

**Danimarca**

Odense  
Tel.: +45 66 14 44 00  
Email: denmark@bradycorp.com

**Europa centrale e orientale**

Bratislava, Slovacchia  
Tel.: +421 2 3300 4800  
Email: central\_europe@bradycorp.com

**Francia**

Roncq  
Tel.: +33 (0) 3 20 76 94 48  
Email: france@bradycorp.com

**Germania, Austria e Svizzera**

Egelsbach, Germania  
Tel.: +49 (0) 6103 7598 660  
Email: germany@bradycorp.com

**Italia**

Gorgonzola  
Tel.: +39 02 26 00 00 22  
Email: italy@bradycorp.com

**Medio Oriente**

Dubai, UAE  
Tel.: +971 4881 2524  
Email: cs\_me@bradycorp.com

**Norvegia**

Kjeller  
Tel.: +47 70 13 40 00  
Email: norway@bradycorp.com

**Regno Unito e Irlanda**

Banbury, Regno Unito  
Tel.: +44 (0) 1295 228 288  
Email: uk@bradycorp.com

**Spagna e Portogallo**

Madrid, Spagna  
Tel.: +34 900 902 993  
Email: spain@bradycorp.com,  
portugal@bradycorp.com

**Svezia, Finlandia, Stati Baltici**

Kista, Svezia  
Tel.: +46 (0) 8 590 057 30  
Email: sweden@bradyeurope.com

**Turchia**

Istanbul  
Tel.: +90 212 264 02 20 / 264 02 21  
Email: turkey@bradycorp.com

**Ungheria**

Budaörs  
Tel.: +36 23 500 275  
Email: hungary@bradycorp.com

La nostra missione è identificare e proteggere  
persone, prodotti e beni



Per contribuire al controllo dell'impatto ambientale, Brady limita il numero di ristampe della sua documentazione.

Le versioni aggiornate possono essere scaricate da [www.bradyeurope.com](http://www.bradyeurope.com).



Cerca: EUR-M-314-IT

Il vostro distributore