

 BRADY®

M710

**DRUKARKA
ETYKIET**

**Najszybsza i najbardziej zaawansowana
drukarka mobilna**

Pracuj szybciej i wydajniej

Informacje O BRADY



BRADY to jeden z największych na świecie producentów systemów etykietowania i identyfikacji.

Innowacyjność

Nieustannie doskonalimy nasze produkty i stale szukamy wydajniejszych rozwiązań, aby z wyprzedzeniem zaspokajać potrzeby naszych klientów wywodzących się z wszystkich branż. Dzięki wdrażaniu coraz efektywniejszych i przyjaźniejszych dla użytkownika technologii tysiące naszych klientów ma dostęp do najlepszych produktów na rynku.

Atuty

Naszym największym atutem jest szeroka oferta produktów w zakresie identyfikacji i zabezpieczeń mających zastosowanie zarówno w etykietowaniu małych elementów, jak i kompletnego oznakowania całego magazynu. Wspomnianą ofertę uzupełnia bogata oferta dodatkowych produktów (m.in. drukarek, skanerów i oprogramowania) i usług (serwis urządzeń i szkolenia na miejscu). Ponadto w ramach naszej rozległej sieci wyspecjalizowanych dystrybutorów możemy zawsze zaoferować rozwiązanie dostosowane do konkretnych potrzeb klienta.

Zaufanie

Od ponad stu lat marka BRADY jest synonimem jakości, zaufania i stabilności. Nasze produkty i usługi są najlepsze, ponieważ lepiej niż inni rozumiemy znaczenie dobrej i niezawodnej identyfikacji. Każdy przedsiębiorca bowiem wie, że właściwe oznaczenia to podstawa każdej działalności.

Informacje

Nasi przedstawiciele handlowi odpowiedzą na wszelkie pytania dotyczące systemów identyfikacji i etykietowania mających zastosowanie w konkretnej działalności. Ponadto przedstawiają wszystkie dostępne opcje i rozwiązania bez żadnych zobowiązań ze strony pytającego.

Microsoft jest znakiem towarowym Microsoft Corporation. Bluetooth jest znakiem towarowym Bluetooth SIG, Inc. Android jest znakiem towarowym Google Inc.



Produkty Brady są sprzedawane z zastrzeżeniem, że nabywca przetestuje je w rzeczywistym środowisku eksploatacji i samodzielnie potwierdzi ich przydatność do zamierzonego celu. Brady gwarantuje nabywcy, że produkty Brady są wolne od wad materiałowych i jakościowych, ale w ramach niniejszej gwarancji ogranicza swoje zobowiązania do wymiany produktu, którego wadliwość w momencie zakupu zostanie udowodniona w sposób satysfakcjonujący dla Brady.

Gwarancja ta nie ma zastosowania do osób, które nabyły produkt od nabywcy. Gwarancja ta zastępuje wszelkie inne gwarancje, w tym wszelkie gwarancje co do wartości handlowej oraz przydatności do sprzedaży i do określonego celu, a także wszelkie inne zobowiązania Brady.

W żadnym razie Brady nie ponosi odpowiedzialności za jakiegokolwiek straty, szkody, koszty lub dalsze szkody mogące zaistnieć w związku z korzystaniem lub brakiem możliwości korzystania z produktów Brady.

Drukarka etykiet M710

Korzyści płynące ze stosowania rozwiązań Brady

Stosowanie rozwiązań Brady zapewnia oczywiste korzyści w zakresie identyfikacji, bezpieczeństwa i zgodności z przepisami, ponieważ stawiamy naszych klientów na pierwszym miejscu we wszystkim, co robimy.

Naszym celem jest, aby klienci byli zadowoleni z naszych rozwiązań. Dążymy do tego, aby nasze produkty i usługi były coraz lepsze i wydajniejsze, a nasi pracownicy – bardziej produktywni i pomocni klientom.

Nasze produkty i rozwiązania działają w sposób, któremu inni nie potrafią dorównać, a nasi pracownicy na co dzień przekraczają oczekiwania klientów. Nasza konsekwencja i dyscyplina przekłada się natomiast na doskonałą obsługę klienta w długim okresie czasu.

Jeśli liczy się wydajność, warto zaufać marce Brady.

Więcej informacji na temat korzyści płynących ze stosowania rozwiązań Brady można znaleźć pod adresem www.bradyeurope.com

Spis treści

- 4 Jedna drukarka do wszystkich zastosowań
- 5 M710 w skrócie
- 6 Realizuj zadania w dowolnym miejscu pracy
- 7 Zastosowanie
- 10 Zalety oznaczania etykietami
- 11 12 Oferta nośników M710
- 13 Taśmy barwiące
- 14 Identyfikacja urządzeń elektrycznych, telekomunikacyjnych i teleinformatycznych
- 30 Identyfikacja ogólna i przemysłowa
- 34 Identyfikacja BHP i zakładowa
- 38 Oznaczenia urządzeń i komponentów elektrycznych
- 40 Identyfikacja laboratoryjna
- 49 Główny indeks materiałów
- 52 Brady Workstation
- 53 Printer specifications
- 54 Drukarka M710 i akcesoria
- 55 Serwis techniczny Brady



WIĘKSZA SZYBKOSC. MNIEJ ODPADÓW. Jedna drukarka do wszystkich zastosowań

Pracuj szybciej i wydajniej dzięki zupełnie nowej drukarce etykiet M710. Z tym szybkim i wszechstronnym narzędziem bez problemu stworzysz etykiety w każdych warunkach: od zakładu do pracy w terenie. Projektuj i drukuj za pomocą aplikacji mobilnej, oprogramowania lub klawiatury i kolorowego ekranu dotykowego. Urządzenie drukuje na najtwardszych materiałach, a dzięki akumulatorowi litowo-jonowemu o większej pojemności może pracować przez cały dzień. Lepsza wydajność zaczyna się od M710.



WYKONAJ WIĘCEJ ZADAŃ DZIĘKI:



**BŁYSKAWICZNE SZYBKOŚCI
DRUKOWANIA**



**MOŻLIWOŚĆ STOSOWANIA W
ZAKŁADZIE I W TERENIE**



PONAD 60 OPCJI MATERIAŁÓW



Obejrzyj filmy
instruktażowe na naszym
kanale Brady w serwisie
YouTube.



Kliknij lub zeskanuj tutaj

M710 w skrócie

Bezproblemowa obsługa dla wielu zastosowań

**Drukuj 76 mm na sekundę. Automatyczne obcinanie etykiet.
Wydrukuj 4500 etykiet na jednym ładowaniu.**

Z drukarką M710 możesz pracować w każdych warunkach. Szybkość druku w połączeniu ze zwiększoną wytrzymałością sprawiają, że jest to nasza najbardziej zaawansowana drukarka. Obsługa setek zastosowań przemysłowych przy użyciu oprogramowania lub aplikacji mobilnej zapewnia jeszcze większą swobodę pracy. Projektuj i drukuj za pomocą klawiatury, telefonu lub komputera. Dzięki M710 zwiększysz wydajność.

**DWULETNI
GWARANCJA**



A Drukuje z szybkością do 76 mm na sekundę



B Łatwy załadunek materiału z opcją rolki zbiorczej



C Port USB do importowania i zapisywania plików, list i grafik



D Drukuj 76 mm na sekundę. Automatyczne obcinanie etykiet. Wydrukuj 4500 etykiet na jednym ładowaniu.

Realizuj zadania w dowolnym miejscu pracy

Zoptymalizuj wydajność przy użyciu materiałów Brady

M710 to cichy pomocnik, który pomaga utrzymać wysoką wydajność pracy bez zakłóceń. Dzięki inteligentnej technologii komunikuje się z materiałami etykietowymi i oprogramowaniem, ułatwiając konfigurację i drukowanie etykiet. Rozpoznaje i dostosowuje się do rozmiaru materiału, typu, koloru, ilości i kompatybilności, a także ustawia odpowiednią konfigurację wypalania i szybkość drukowania. A wszystko to odbywa się automatycznie, dzięki czemu nie trzeba przeprowadzać prób i korygować błędów.



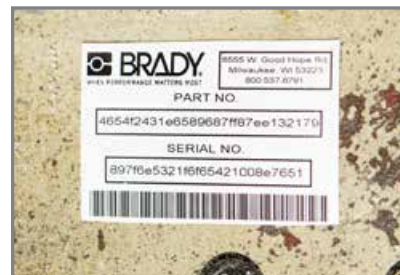
ROLKI INTELIGENTNE

- ▶ Dzięki możliwości wyboru spośród ponad 50 zaawansowanych materiałów i ponad 1300 opcji etykiet wykonasz każde zadanie.



ROLKI ZBIORCZE

- ▶ Oszczędzaj, kupując rolki zbiorcze: ponad 14 materiałów i ponad 200 opcji etykiet do wyboru.



OPCJE NIESTANDARDOWE

- ▶ Masz konkretne potrzeby? Korzystaj z nieograniczonych opcji etykiet niestandardowych na bazie ponad 70 różnych materiałów.



Zwiększ wygodę etykietowania dzięki zoptymalizowanym materiałom Brady Authentic

Oryginalne materiały bezproblemowo współpracują z drukarkami Brady, aby zapewnić zwiększoną wydajność i niezawodność, której nie można uzyskać, stosując materiały innych producentów. Oferujemy największy wybór kolorów, wykończeń i zastosowań w branży. Postaw na oryginalne materiały. Pracuj wydajniej z Brady.

Oszczędność czasu i kosztów:



**SKRÓCONY CZAS
KONFIGURACJI**



**MNIEJ BŁĘDÓW NA
ETYKIETACH**



**TWORZENIE ETYKIET
ZGODNYCH Z PRZEPISAMI**



**REDUKCJA ODPADÓW
MATERIAŁOWYCH**



Obejrzyj filmy na naszym kanale Brady w serwisie YouTube.



Kliknij lub zeskanuj

Zastosowanie

Identyfikacja urządzeń elektrycznych, telekomunikacyjnych i teleinformatycznych

Oznakowanie przewodów i kabli

- skrętek do transmisji danych (UTP, FTP itp.), kabli światłowodowych, żył, przewodów komputerowych, przewodów i kabli w instalacjach elektrycznych, kabli zasilających i uziemiających, kabli energetycznych itp.



Koszulki termokurczliwe



Etykiety samolaminujące



Etykiety owijane



Flagi

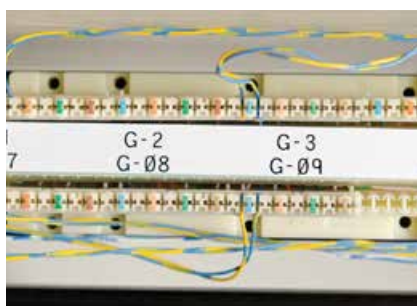


Przywieszki

Oznakowanie komponentów - paneli krosowniczych, paneli sterowania, łączników zaciskowych, listew zaciskowych, skrzynek bezpiecznikowych, płyt czołowych itp.



Panele nakładane



Etykiety listew zaciskowych



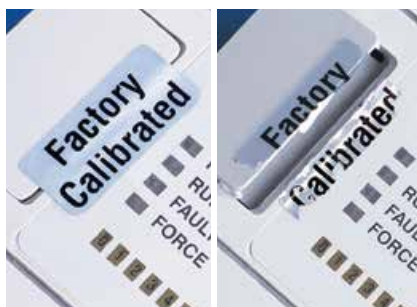
Etykiety na łączniki zaciskowe i panele krosownicze

Identyfikacja ogólna i przemysłowa

Oznakowanie środków trwałych i komponentów do stosowania na wszystkich rodzajach powierzchni (gładkie, chropowate, teksturowane, o niskiej energii powierzchniowej itp.).



Etykiety tabliczek znamionowych i tabliczek z nazwą



Etykiety do oznakowań zabezpieczających



Oznaczenia tabliczek znamionowych

Zastosowanie

Identyfikacja BHP i zakładowa



Oznaczenia rur i zaworów



Oznakowanie urządzeń do przetwórstwa żywności



Znaki bezpieczeństwa



Etykiety do zadań utrzymania ruchu



Oznakowanie stref i ciągów pieszych



Etykiety bezpieczeństwa



Etykiety magazynowe systemu lean



Etykiety do niskich temperatur



Etykiety magnetyczne

Oznaczenia urządzeń i komponentów elektrycznych

Oznakowanie obwodów drukowanych do identyfikacji obwodów drukowanych (także w wersji rozpraszającej ładunki elektrostatyczne), PCB SMT - góra / dół itp.



Etykiety poliestrowe



Etykiety poliimidowe



Rozpraszanie ładunków elektrostatycznych

Zastosowanie

Identyfikacja laboratoryjna

Identyfikacja śledzenia próbek - śledzenie w ruchu próbek w laboratoriach histologicznych: wykorzystywanie technologii kodów kreskowych w celu uniknięcia błędnej diagnozy.



Słomki i trzpienie



Etykiety na wieczka fiolek



Etykiety na fiołki i próbówki



Etykiety na naczynia stożkowe i duże

Oznakowanie procesów dotyczących próbek wspomagające analizę mikroskopową komórek i tkanek w laboratoriach anatomopatologicznych i klinicznych.



próbówki



Etykiety do wirówek i mikrowirówek

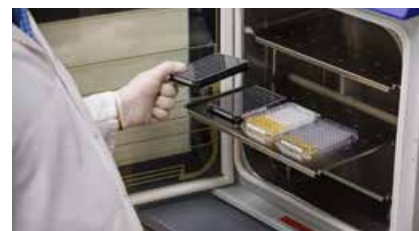
Identyfikacja przechowywanych próbek wspomagająca pobieranie i obsługę próbek krwi, próbek przechowywanych w warunkach kriogenicznych itp.



Etykiety do szkiełek



Etykiety do krioprobówek



Etykiety do kaset na próbki tkankowe

Identyfikacja laboratorium w systemie lean do ogólnego znakowania materiałów eksploatacyjnych.



Etykiety na płytki dołkowe



*Zabezpieczenie butelek
Butelki, kolby i szalki*



Etykiety na sprzęt laboratoryjny

Zalety oznaczania etykietami

Czy zdarzyło Ci się zmarnować cenny czas na zastanawianiu się nad przeznaczeniem poszczególnych przewodów?

Trwałe, profesjonalne etykiety zachowujące czytelność i pozostające na swoim miejscu nawet w trudnych warunkach eksploatacji, mają ogromne znaczenie dla skutecznej organizacji oraz sprawnego działania kabli i komponentów układów zasilania oraz sieci, a także kabli telekomunikacyjnych i informatycznych.

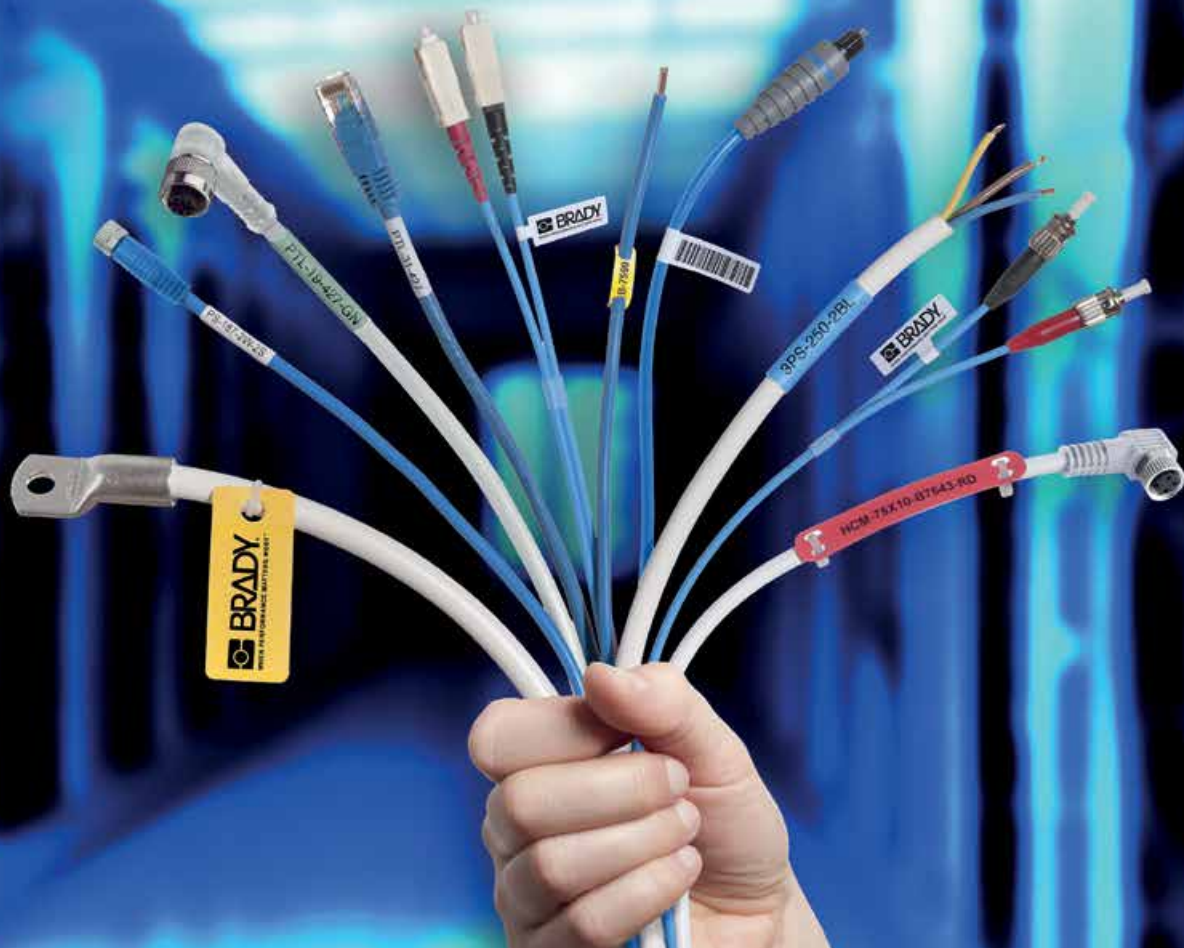
Profesjonalne rozwiązania do identyfikacji przewodów, kabli i komponentów umożliwiają:

- błyskawiczne ustalenie, które elementy należy sprawdzić podczas diagnostyki problemów
- czytelne oznaczanie części objętych zaplanowanymi pracami konserwacyjnymi i modernizacyjnymi;
- monitorowanie historii, czasu eksploatacji i pochodzenia poszczególnych komponentów;
- dodawanie ostrzeżeń lub przestróg związanych z bezpieczeństwem.

Zastanów się, ile czasu lub pieniędzy tracisz, usiłując zidentyfikować nieoznaczony wadliwy kabel, przewód lub komponent.

Pomyśl, jaka presja towarzyszy przestojom maszyn, linii produkcyjnych, serwerów lub infrastruktury usługowej.

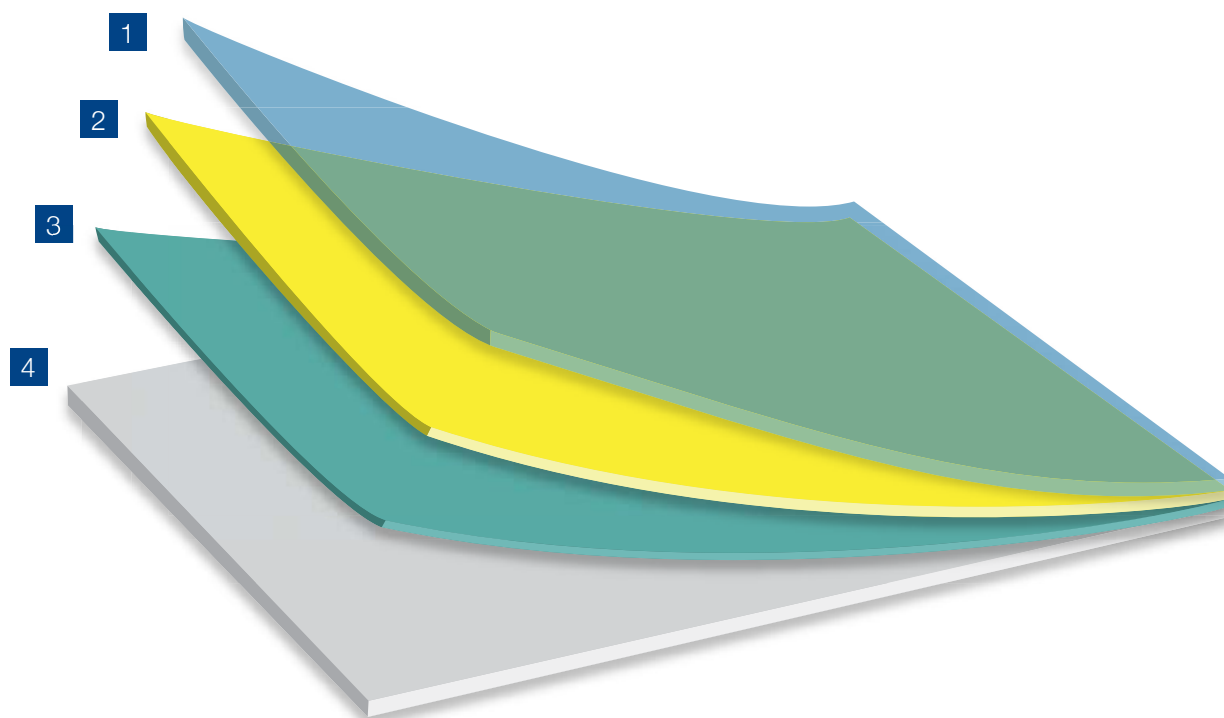
W takich chwilach profesjonalne rozwiązania do identyfikacji zwracają się z nawiązką.



Czym jest profesjonalna etykieta?

O charakterystyce, odporności, funkcjonalności i trwałości etykiety decyduje połączenie podkładu, warstwy klejącej, podłoża (warstwy właściwej) oraz wierzchniej powłoki.

- 1 Wierzchnia powłoka odpowiada za kolor i wykończenie etykiety, przyjmuje nadruk oraz zwiększa jej odporność na warunki pogodowe, ogień, substancje chemiczne i wysoką temperaturę.
- 2 Podłoże nadaje etykietce kształt i zapewnia jej właściwości mechaniczne, takie jak wytrzymałość i elastyczność, oraz fizyczne, w tym odporność na oddziaływanie substancji chemicznych i temperatury.
- 3 Warstwa klejąca służy do zamocowania etykiety do wybranej powierzchni i sprawia, że trwale przylega ona w różnych warunkach otoczenia.
- 4 Podkład etykiety to bardzo cienka warstwa zabezpieczająca etykietę samoprzylepną, zanim zostanie przyklejona w miejscu docelowym.



Jaka etykieta najlepiej zaspokoi Twoje potrzeby?

Poproś o przewodnik po etykietach identyfikacyjnych dla branży elektrycznej, telekomunikacyjnej i teleinformatycznej, który pomoże Ci wybrać optymalny materiał etykiet Brady do Twojego zastosowania:

www.bradyeurope.com/cableID.



Oferta nośników M710

Nieustannie staramy się ulepszać i rozszerzać naszą ofertę materiałów etykiet, dlatego pamiętaj, aby regularnie sprawdzać dostępność aktualizacji oprogramowania sprzętowego. Dzięki temu zyskasz pewność, że zawsze masz dostęp do najnowszych materiałów.

Nr materiału Brady	
B-109	Polietylen
B-342	Termokurczliwa poliolefin
B-348	Poliolefin
B-351	Wynyl odporny na manipulowanie
B-362	Metalizowany winyl odporny na manipulowanie
B-412	Polipropylen
B-414	Poliester
B-417	Wynyl samolaminujący
B-422	Poliester
B-423	Poliester
B-424	Papier
B-425A	Polipropylen
B-427	Wynyl samolaminujący
B-428	Poliester metalizowany
B-430	Poliester
B-435A	Poliester metalizowany
B-437	Fluorek poliwinylu
B-459	Poliester
B-461	Poliester samolaminujący
B-472	Polimid
B-473	Poliester rozpraszający ładunki elektrostatyczne
B-481	Poliester StainerBondz™
B-483A	Poliester
B-483A/B-634	Poliester z poliestrowym laminatem zabezpieczającym
B-486B	Poliester metalizowany
B-488	Poliester
B-489A	Poliester
B-490	Poliester FreezerBondz™

Nr materiału Brady	
B-492	Poliester FreezerBondz™
B-498	Tkanina winylowa
B-499	Tkanina nylonowa
B-509	Poliester magnetyczny
B-526	Fosforyzujący poliester
B-529	Polipropylen
B-530	Wynyl odporny na manipulowanie
B-549	Poliester
B-569	Poliester
B-581	Wynylowa
B-582	Fosforyzujący poliester
B-584	Taśma odbłaskowa
B-595	Wynylowa
B-642	Fluorek poliwinylu
B-717	Polimid
B-718	Polimid
B-719	Polimid
B-724	Polimid
B-727	Polimid
B-7593	Poliester z laminatem z pianki polietylenowej
B-7598	Poliester
B-7599	Polietylen
B-7641	Termokurczliwa poliolefin
B-7643	Termoplastyczny poliuretan polieterowy
B-7696	Wynylowa
B-7697	Poliester
B-854	Poliester wykrywalny przez detektor metalu
B-855	Poliester

Materiały eksploatacyjne



Dzięki zastosowaniu czarnej przewodnicy nośników znanej z drukarki etykiet M710 większość materiałów eksploatacyjnych M610 jest kompatybilna z modelem M710. Dodatkowo przewodnice nośników są



dostępne jako wyposażenie dodatkowe (nr zamówienia: M71-ADAPT-BK)

Opakowania zbiorcze do druku wysokonakładowego



Etykiety zbiorcze są ekonomicznym rozwiązaniem zaprojektowanym z myślą o etykietowaniu dużych ilości. Numery zamówienia rozpoczynające się od litery „B” oznaczają rolki zbiorcze. W celu drukowania etykiet zbiorczych wymagany jest podajnik materiału i szpula Smart Cell, które znajdują się w zestawie materiałów do etykietowania zbiorczego.

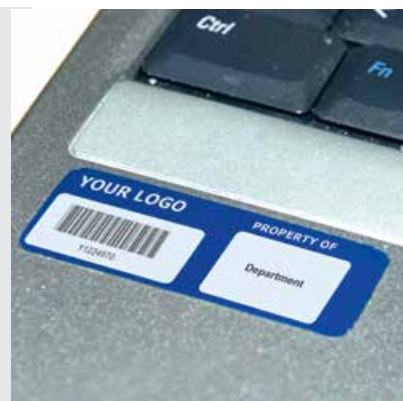
▶ Stwórz niestandardowe etykiety M710 zgodnie z Twoją specyfikacją!

Do często używanych niestandardowych etykiet należą:

- Kształty i / lub wymiary specjalne
- Kolory specjalne: wygląd materiału poprzez barwienie etykiet
- Materiały specjalne, które spełnią Twoje wymagania: odporność chemiczna, odporność na promieniowanie UV, odporność na zarysowania
- Nadruk lub układ specjalny



Click or scan here



Taśmy barwiące

Wszystkie elementy drukarki są kompatybilne z wstęgami barwiącymi serii M7, które można łatwo zamontować w drukarce. Taśmę barwiącą najlepiej zainstalować przed załadunkiem materiałów eksploatacyjnych.

▶ Obejrzyj filmy na naszym kanale Brady w serwisie YouTube.



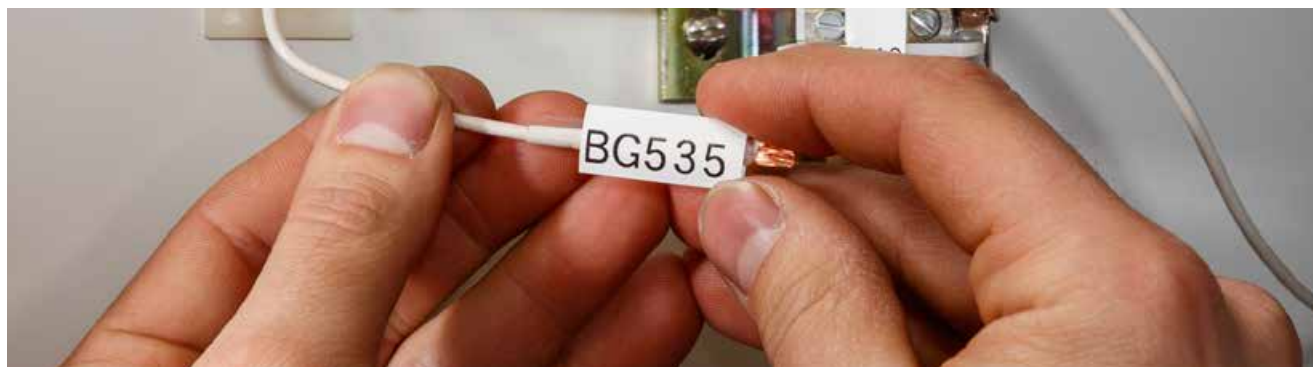
Numer zamówienia	Kolor	Szerokość (mm)	Długość (m)		Rozwinięcie opisu
M7-R4300	Czarny	50,00	45,72	Wosk/żywica	Zatraskowe taśmy barwiące z serii M710 umożliwiają wymianę taśmy w ciągu 5 sekund. Bez kalibracji, bez nawijania, bez odpadów i bez kłopotów - tusz zawsze będzie skierowany we właściwym kierunku!
M7-R6700-WT	Biały	50,00	45,72	Wosk/żywica	Zatraskowe taśmy barwiące z serii M710 umożliwiają wymianę taśmy w ciągu 5 sekund. Bez kalibracji, bez nawijania, bez odpadów i bez kłopotów - tusz zawsze będzie skierowany we właściwym kierunku!
M7-R10000	Czarny	50,00	45,72	Żywica	Ta odporna na zarysowania taśma barwiąca do drukarki M710, wymieniana w ciągu 5 sekund, nie wymaga nawijania ani kalibracji. Ponadto ze względu na wyjątkową odporność idealnie nadaje się do zastosowań zewnętrznych i przemysłowych.
M7-R10000-BL	Niebieski	50,00	45,72	Żywica	Ta odporna na zarysowania taśma barwiąca do drukarki M710, wymieniana w ciągu 5 sekund, nie wymaga nawijania ani kalibracji. Ponadto ze względu na wyjątkową odporność tuszu idealnie nadaje się do zastosowań zewnętrznych i przemysłowych.
M7-R10000-GN	Zielony	50,00	45,72	Żywica	Ta odporna na zarysowania taśma barwiąca do drukarki M710, wymieniana w ciągu 5 sekund, nie wymaga nawijania ani kalibracji. Ponadto ze względu na wyjątkową odporność idealnie nadaje się do zastosowań zewnętrznych i przemysłowych.
M7-R10000-RD	Czerwony	50,00	45,72	Żywica	Ta odporna na zarysowania taśma barwiąca do drukarki M710, wymieniana w ciągu 5 sekund, nie wymaga nawijania ani kalibracji. Ponadto ze względu na wyjątkową odporność idealnie nadaje się do zastosowań zewnętrznych i przemysłowych.
M7-R10000-WT	Biały	50,00	45,72	Żywica	Ta odporna na zarysowania taśma barwiąca do drukarki M710, wymieniana w ciągu 5 sekund, nie wymaga nawijania ani kalibracji. Ponadto ze względu na wyjątkową odporność idealnie nadaje się do zastosowań zewnętrznych i przemysłowych.
M7-R10000-YL	Żółty	50,00	45,72	Żywica	Ta odporna na zarysowania taśma barwiąca do drukarki M710, wymieniana w ciągu 5 sekund, nie wymaga nawijania ani kalibracji. Ponadto ze względu na wyjątkową odporność idealnie nadaje się do zastosowań zewnętrznych i przemysłowych.
M7-R4400-WT	Biały	50,00	45,72	Żywica	Zatraskowe taśmy barwiące z serii M710 umożliwiają wymianę taśmy w ciągu 5 sekund. Bez kalibracji, bez nawijania, bez odpadów i bez kłopotów - tusz zawsze będzie skierowany we właściwym kierunku!
M7-R6000	Czarny	50,00	45,72	Żywica	Zatraskowe taśmy barwiące z serii M710 umożliwiają wymianę taśmy w ciągu 5 sekund. Bez kalibracji, bez nawijania, bez odpadów i bez kłopotów - tusz zawsze będzie skierowany we właściwym kierunku!
M7-R6200	Czarny	50,00	45,72	Żywica	Zatraskowe taśmy barwiące z serii M710 umożliwiają wymianę taśmy w ciągu 5 sekund. Bez kalibracji, bez nawijania, bez odpadów i bez kłopotów - tusz zawsze będzie skierowany we właściwym kierunku!
M7-R6400	Czarny	50,00	45,72	Żywica	Zatraskowe taśmy barwiące z serii M710 umożliwiają wymianę taśmy w ciągu 5 sekund. Bez kalibracji, bez nawijania, bez odpadów i bez kłopotów - tusz zawsze będzie skierowany we właściwym kierunku!
M7-R6600	Czarny	50,00	45,72	Żywica	Zatraskowe taśmy barwiące z serii M710 umożliwiają wymianę taśmy w ciągu 5 sekund. Bez kalibracji, bez nawijania, bez odpadów i bez kłopotów - tusz zawsze będzie skierowany we właściwym kierunku!
M7-R6800-WT	Biały	50,00	36,58	Żywica	Zatraskowe taśmy barwiące z serii M710 umożliwiają wymianę taśmy w ciągu 5 sekund. Bez kalibracji, bez nawijania, bez odpadów i bez kłopotów - tusz zawsze będzie skierowany we właściwym kierunku!
M7-R6900-BL	Niebieski	50,00	45,72	Żywica	Zatraskowe taśmy barwiące z serii M710 umożliwiają wymianę taśmy w ciągu 5 sekund. Bez kalibracji, bez nawijania, bez odpadów i bez kłopotów - tusz zawsze będzie skierowany we właściwym kierunku!
M7-R6900-GN	Zielony	50,00	45,72	Żywica	Zatraskowe taśmy barwiące z serii M710 umożliwiają wymianę taśmy w ciągu 5 sekund. Bez kalibracji, bez nawijania, bez odpadów i bez kłopotów - tusz zawsze będzie skierowany we właściwym kierunku!
M7-R6900-MA	Magenta	50,00	45,72	Żywica	Zatraskowe taśmy barwiące z serii M710 umożliwiają wymianę taśmy w ciągu 5 sekund. Bez kalibracji, bez nawijania, bez odpadów i bez kłopotów - tusz zawsze będzie skierowany we właściwym kierunku!
M7-R6900-RD	Czerwony	50,00	45,72	Żywica	Zatraskowe taśmy barwiące z serii M710 umożliwiają wymianę taśmy w ciągu 5 sekund. Bez kalibracji, bez nawijania, bez odpadów i bez kłopotów - tusz zawsze będzie skierowany we właściwym kierunku!
M7-R6900-YL	Żółty	50,00	45,72	Żywica	Zatraskowe taśmy barwiące z serii M710 umożliwiają wymianę taśmy w ciągu 5 sekund. Bez kalibracji, bez nawijania, bez odpadów i bez kłopotów - tusz zawsze będzie skierowany we właściwym kierunku!

▶ Technologia Smart Cell

Etykiety Brady Authentic są wyposażone w technologię Smart Cell, zapewniającą automatyczne formatowanie etykiet. Mają dwukierunkową komunikację, która umożliwia wprowadzenie poprawnych ustawień drukarki i oprogramowania w celu zapewnienia optymalnej wydajności jakości tworzenia etykiet.

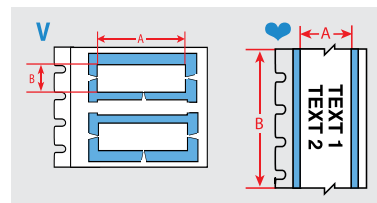


Oznaczenie przewodów i kabli



Znaczniki koszulek termokurczliwych PermaSleeve

- Te koszulki termokurczliwe są najlepszym rozwiązaniem w zakresie identyfikacji przy użyciu znaczników pod względem ochrony, trwałości i estetyki wyglądu.
- Szybkie tempo obkurczania pozwala zaoszczędzić czas i koszty podczas instalacji.



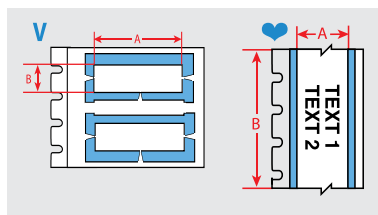
Schemat	Numer zamówienia	Współczynnik kurczliwości	Kolor	Szerokość koszulki termokurczliwej A (mm)	Wysokość koszulki termokurczliwej B (mm)	Długość koszulki termokurczliwej B (m)	Min. średnica przewodu (mm)	Maks. średnica przewodu/linki (mm)	Liczba etykietna rolkę	Zalecane kalki
B-342: Termokurczliwa poliolefin										
V	BM-094-1-342-2	3:1	Biały	12,70	4,62	-	0,58	2,03	5000	R4300, R6600
V	BM-094-175-342-2	3:1	Biały	22,23	4,62	-	0,58	2,03	5000	R4300, R6600
V	BM-094-1-342	3:1	Biały	25,40	4,62	-	0,58	2,03	2500	R4300, R6600
V	M7-094-1-342	3:1	Biały	25,40	4,62	-	0,58	2,03	100	R4300, R6600
V	BM-094-1-342-YL	3:1	Żółty	25,40	4,62	-	0,58	2,03	2500	R4300, R6600
V	M7-094-1-342-YL	3:1	Żółty	25,40	4,62	-	0,58	2,03	100	R4300, R6600
V	BM-094-175-342	3:1	Biały	44,45	4,62	-	0,58	2,03	2500	R4300, R6600
V	M7-094-175-342	3:1	Biały	44,45	4,62	-	0,58	2,03	100	R4300, R6600
V	BM-094-175-342-YL	3:1	Żółty	44,45	4,62	-	0,58	2,03	2500	R4300, R6600
V	M7-094-175-342-YL	3:1	Żółty	44,45	4,62	-	0,58	2,03	100	R4300, R6600
♥	BM7C-125-342	3:1	Biały	-	5,97	15,24	1,17	2,79	1	R4300, R6600
V	BM-125-1-342-2	3:1	Biały	12,70	5,97	-	1,17	2,79	2000	R4300, R6600
V	BM-125-175-342-3	3:1	Biały	14,81	5,97	-	1,17	2,79	3000	R4300, R6600
V	BM-125-175-342-2	3:1	Biały	22,23	5,97	-	1,17	2,79	2000	R4300, R6600
V	BM-125-1-342	3:1	Biały	25,40	5,97	-	1,17	2,79	1000	R4300, R6600
V	M7-125-1-342	3:1	Biały	25,40	5,97	-	1,17	2,79	100	R4300, R6600
V	BM-125-1-342-YL	3:1	Żółty	25,40	5,97	-	1,17	2,79	1000	R4300, R6600
V	M7-125-1-342-YL	3:1	Żółty	25,40	5,97	-	1,17	2,79	100	R4300, R6600
V	BM-125-175-342	3:1	Biały	44,45	5,97	-	1,17	2,79	1000	R4300, R6600
V	M7-125-175-342	3:1	Biały	44,45	5,97	-	1,17	2,79	100	R4300, R6600
V	BM-125-175-342-YL	3:1	Żółty	44,45	5,97	-	1,17	2,79	1000	R4300, R6600
V	M7-125-175-342-YL	3:1	Żółty	44,45	5,97	-	1,17	2,79	100	R4300, R6600
♥	BM7C-187-342	3:1	Biały	-	8,51	15,24	1,57	3,81	1	R4300, R6600
V	BM-187-175-342-4	3:1	Biały	11,10	8,51	-	1,57	3,81	4000	R4300, R6600
V	BM-187-175-342-3	3:1	Biały	14,81	8,51	-	1,57	3,81	3000	R4300, R6600
V	BM-187-175-342-2	3:1	Biały	22,23	8,51	-	1,57	3,81	2000	R4300, R6600
V	BM-187-1-342	3:1	Biały	25,40	8,51	-	1,57	3,81	1000	R4300, R6600
V	M7-187-1-342	3:1	Biały	25,40	8,51	-	1,57	3,81	100	R4300, R6600
V	BM-187-1-342-YL	3:1	Żółty	25,40	8,51	-	1,57	3,81	1000	R4300, R6600
V	M7-187-1-342-YL	3:1	Żółty	25,40	8,51	-	1,57	3,81	100	R4300, R6600
V	BM-187-175-342	3:1	Biały	44,45	8,51	-	1,57	3,81	1000	R4300, R6600
V	M7-187-175-342	3:1	Biały	44,45	8,51	-	1,57	3,81	100	R4300, R6600

Numerzy zamówień zaczynające się na literę „B oznaczają rolki zbiorcze.

>>

Oznaczenie przewodów i kabli

Znaczniki koszulek termokurczliwych PermaSleeve (cd.)



Schemat	Numer zamówienia	Współczynnik kurczliwości	Kolor	Szerokość koszulki termokurczliwej A (mm)	Wysokość koszulki termokurczliwej B (mm)	Długość koszulki termokurczliwej B (m)	Min. średnica przewodu (mm)	Maks. średnica przewodu/linki (mm)	Liczba etykietna rolkę	Zalecane kalki
B-342: Termokurczliwa poliolefina										
V	BM-187-175-342-RD	3:1	Czerwony	44,45	8,51	-	1,57	3,81	1000	R4300, R6600
V	BM-187-175-342-OR	3:1	Pomarańczowy	44,45	8,51	-	1,57	3,81	1000	R4300, R6600
V	BM-187-175-342-YL	3:1	Żółty	44,45	8,51	-	1,57	3,81	1000	R4300, R6600
V	M7-187-175-342-YL	3:1	Żółty	44,45	8,51	-	1,57	3,81	100	R4300, R6600
♥	BM7C-250-342	3:1	Biały	-	11,15	15,24	2,39	5,46	1	R4300, R6600
V	BM-250-1-342	3:1	Biały	25,40	11,15	-	2,39	5,46	1000	R4300, R6600
V	M7-250-1-342	3:1	Biały	25,40	11,15	-	2,39	5,46	100	R4300, R6600
V	BM-250-1-342-YL	3:1	Żółty	25,40	11,15	-	2,39	5,46	1000	R4300, R6600
V	M7-250-1-342-YL	3:1	Żółty	25,40	11,15	-	2,39	5,46	100	R4300, R6600
V	BM-250-175-342	3:1	Biały	44,45	11,15	-	2,39	5,46	1000	R4300, R6600
V	M7-250-175-342	3:1	Biały	44,45	11,15	-	2,39	5,46	100	R4300, R6600
V	BM-250-175-342-YL	3:1	Żółty	44,45	11,15	-	2,39	5,46	1000	R4300, R6600
V	M7-250-175-342-YL	3:1	Żółty	44,45	11,15	-	2,39	5,46	100	R4300, R6600
♥	BM7C-375-342	3:1	Biały	-	16,38	15,24	3,18	8,13	1	R4300, R6600
V	BM-375-1-342-2	3:1	Biały	12,70	16,38	-	3,18	8,13	2000	R4300, R6600
V	BM-375-175-342-2	3:1	Biały	22,23	16,38	-	3,18	8,13	2000	R4300, R6600
V	BM-375-1-342	3:1	Biały	25,40	16,38	-	3,18	8,13	1000	R4300, R6600
V	M7-375-1-342	3:1	Biały	25,40	16,38	-	3,18	8,13	100	R4300, R6600
V	BM-375-1-342-YL	3:1	Żółty	25,40	16,38	-	3,18	8,13	1000	R4300, R6600
V	M7-375-1-342-YL	3:1	Żółty	25,40	16,38	-	3,18	8,13	100	R4300, R6600
V	BM-375-175-342	3:1	Biały	44,45	16,38	-	3,18	8,13	1000	R4300, R6600
V	M7-375-175-342	3:1	Biały	44,45	16,38	-	3,18	8,13	100	R4300, R6600
V	BM-375-175-342-YL	3:1	Żółty	44,45	16,38	-	3,18	8,13	1000	R4300, R6600
V	M7-375-175-342-YL	3:1	Żółty	44,45	16,38	-	3,18	8,13	100	R4300, R6600
♥	BM7C-500-342	3:1	Biały	-	21,62	15,24	4,75	11,43	1	R4300, R6600
V	BM-500-175-342-YL-3	3:1	Żółty	14,81	21,62	-	4,75	11,43	3000	R4300, R6600
V	BM-500-1-342	3:1	Biały	25,40	21,62	-	4,75	11,43	1000	R4300, R6600
V	M7-500-1-342	3:1	Biały	25,40	21,62	-	4,75	11,43	100	R4300, R6600
V	BM-500-1-342-YL	3:1	Żółty	25,40	21,62	-	4,75	11,43	1000	R4300, R6600
V	M7-500-1-342-YL	3:1	Żółty	25,40	21,62	-	4,75	11,43	100	R4300, R6600
V	BM-500-175-342	3:1	Biały	44,45	21,62	-	4,75	11,43	1000	R4300, R6600
V	BM-500-175-342-YL	3:1	Żółty	44,45	21,62	-	4,75	11,43	1000	R4300, R6600
V	M7-500-175-342-YL	3:1	Żółty	44,45	21,62	-	4,75	11,43	100	R4300, R6600
♥	BM7C-1000-342	3:1	Biały	-	42,16	15,24	8,46	24,13	1	R4300, R6600
V	M7-1000-1-342	3:1	Biały	25,40	42,16	-	8,46	24,13	50	R4300, R6600
V	BM-1000-175-342	3:1	Biały	44,45	42,16	-	8,46	24,13	500	R4300, R6600
V	M7-1000-175-342	3:1	Biały	44,45	42,16	-	8,46	24,13	50	R4300, R6600
V	M7-1000-1-342-YL	3:1	Żółty	25,40	42,34	-	8,46	24,13	50	R4300, R6600
V	M7-1000-175-342-YL	3:1	Żółty	44,45	42,34	-	8,46	24,13	50	R4300, R6600

Numery zamówień zaczynające się na literę „B” oznaczają rolki zbiorcze.

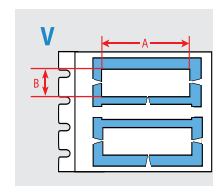
▶ Szczegółowy indeks materiałów można znaleźć na stronach 49-51.

Oznaczenie przewodów i kabli



Niedymiące, bezhalogenowe koszulki termokurczliwe PermaSleeve do oznaczania przewodów, współczynnik obkurczenia 2:1

- Oferowane przez nas koszulki termokurczliwe są najlepszym rozwiązaniem w zakresie identyfikacji przy użyciu znaczników pod względem ochrony, trwałości i estetyki wyglądu.
- Niedymiące, bezhalogenowe koszulki termokurczliwe do oznaczania przewodów wyróżniają się doskonałymi właściwościami przeciwpożarowymi i minimalną emisją dymu.
- Szybkie tempo obkurczania pozwala zaoszczędzić czas i koszty podczas instalacji. Dostępne jako pojedyncze znaczniki lub ciągłe rurki cięte na długość.



Koszulki termokurczliwe są uporządkowane według wysokości i szerokości.

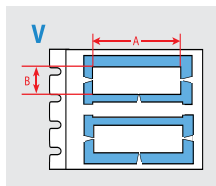
Schemat	Numer zamówienia	Kolor	Szerokość koszulki termokurczliwej A (mm)	Wysokość koszulki termokurczliwej B (mm)	Min. średnica przewodu (mm)	Maks. średnica przewodu/ linki (mm)	Zalecane kalki		
B-7641: Termokurczliwa poliolefin									
V	BM-094-1-7641	2:1	Biały	25,40	4,62	1,19	2,03	2500	R6000HF R6600
V	M7-094-1-7641	2:1	Biały	25,40	4,62	1,19	2,03	100	R6000HF R6600
V	M7-094-1-7641-YL	2:1	Żółty	25,40	4,62	1,19	2,03	100	R6000HF R6600
V	M7-094-175-7641	2:1	Biały	44,45	4,62	1,19	2,03	100	R6000HF R6600
V	M7-094-175-7641-YL	2:1	Żółty	44,45	4,62	1,19	2,03	100	R6000HF R6600
V	BM-125-1-7641	2:1	Biały	25,40	5,97	1,57	2,79	1000	R6000HF R6600
V	M7-125-1-7641	2:1	Biały	25,40	5,97	1,57	2,79	100	R6000HF R6600
V	M7-125-1-7641-YL	2:1	Żółty	25,40	5,97	1,57	2,79	100	R6000HF R6600
V	BM-125-175-7641	2:1	Biały	44,45	5,97	1,57	2,79	1000	R6000HF R6600
V	M7-125-175-7641	2:1	Biały	44,45	5,97	1,57	2,79	100	R6000HF R6600
V	M7-125-175-7641-YL	2:1	Żółty	44,45	5,97	1,57	2,79	100	R6000HF R6600

Numerzy zamówień zaczynające się na literę „B” oznaczają rolki zbiorcze.

>>

Oznaczanie przewodów i kabli

Niedymiące, bezhalogenowe koszulki termokurczliwe PermaSleeve do oznaczania przewodów, współczynnik obkurczenia 2:1 (cd)



Koszulki termokurczliwe są uporządkowane według wysokości i szerokości.



Schemat	Numer zamówienia	Kolor	Szerokość koszulki termokurczliwej A (mm)	Wysokość koszulki termokurczliwej B (mm)	Min. średnica przewodu (mm)	Maks. średnica przewodu/linki (mm)	Zalecane kalki	
B-7641: Termokurczliwa poliolefin								
V	BM-187-1-7641	2:1 Biały	25,40	8,51	2,39	3,81	1000	R6000HF R6600
V	M7-187-1-7641	2:1 Biały	25,40	8,51	2,39	3,81	100	R6000HF R6600
V	M7-187-1-7641-YL	2:1 Żółty	25,40	8,51	2,39	3,81	100	R6000HF R6600
V	BM-187-175-7641	2:1 Biały	44,45	8,51	2,39	3,81	1000	R6000HF R6600
V	M7-187-175-7641	2:1 Biały	44,45	8,51	2,39	3,81	100	R6000HF R6600
V	M7-187-175-7641-YL	2:1 Żółty	44,45	8,51	2,39	3,81	100	R6000HF R6600
V	BM-250-1-7641	2:1 Biały	25,40	11,15	3,18	5,46	1000	R6000HF R6600
V	M7-250-1-7641	2:1 Biały	25,40	11,15	3,18	5,46	100	R6000HF R6600
V	M7-250-1-7641-YL	2:1 Żółty	25,40	11,15	3,18	5,46	100	R6000HF R6600
V	M7-250-175-7641	2:1 Biały	44,45	11,15	3,18	5,46	100	R6000HF R6600
V	M7-250-175-7641-YL	2:1 Żółty	44,45	11,15	3,18	5,46	100	R6000HF R6600
V	BM-375-1-7641	2:1 Biały	25,40	16,38	4,78	8,13	1000	R6000HF R6600
V	M7-375-1-7641	2:1 Biały	25,40	16,38	4,78	8,13	100	R6000HF R6600
V	M7-375-1-7641-YL	2:1 Żółty	25,40	16,38	4,78	8,13	100	R6000HF R6600
V	BM-375-175-7641	2:1 Biały	44,45	16,38	4,78	8,13	1000	R6000HF R6600
V	M7-375-175-7641	2:1 Biały	44,45	16,38	4,78	8,13	100	R6000HF R6600
V	M7-375-175-7641-YL	2:1 Żółty	44,45	16,38	4,78	8,13	100	R6000HF R6600
V	M7-500-1-7641	2:1 Biały	25,40	21,62	6,35	11,43	100	R6000HF R6600
V	M7-500-1-7641-YL	2:1 Żółty	25,40	21,62	6,35	11,43	100	R6000HF R6600
V	M7-500-175-7641	2:1 Biały	44,45	21,62	6,35	11,43	100	R6000HF R6600
V	M7-500-175-7641-YL	2:1 Żółty	44,45	21,62	6,35	11,43	100	R6000HF R6600
V	M7-750-1-7641	2:1 Biały	25,40	31,75	9,53	17,78	75	R6000HF R6600
V	M7-750-1-7641-YL	2:1 Żółty	25,40	31,75	9,53	17,78	75	R6000HF R6600
V	M7-750-175-7641	2:1 Biały	44,45	31,75	9,53	17,78	75	R6000HF R6600
V	M7-750-175-7641-YL	2:1 Żółty	44,45	31,75	9,53	17,78	75	R6000HF R6600

Numery zamówień zaczynające się na literę „B” oznaczają rolki zbiorcze.

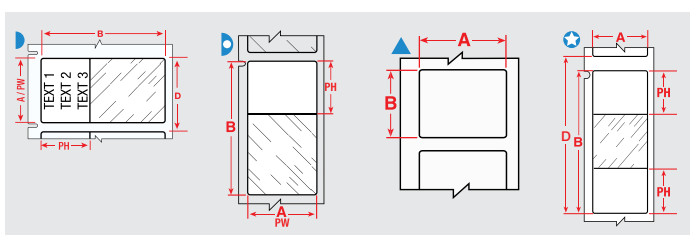
▶ Szczegółowy indeks materiałów można znaleźć na stronach 49-51.

Oznaczenie przewodów i kabli



Etykiety samolaminujące

- Zawierają przezroczysty obszar nieprzeznaczony do zadruku, który jest owijany wokół kabla i służy jako laminat zabezpieczający tekst.
- Zapewniają doskonałą odporność na ścieranie, brud, oleje, rozpuszczalniki i wodę.

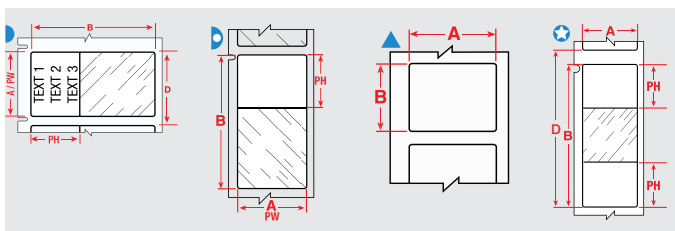


Schemat	Oznaczenie produktu	Kolor	Szerokość A (mm)	Wysokość B (mm)	Szerokość obszaru zadruku PW (mm)	Wysokość obszaru zadruku PH (mm)	Pionowa wielokrotność D (mm)	Min. średnica przewodu (mm)	Maks. średnica przewodu/ linki (mm)	Opakowanie	Zalecane kalki
B-417: Winył samolaminujący											
▶	M7-11-417	Biały, przezroczysty	12,70	19,05	12,70	9,53	15,88	1,52	3,02	500	R4300
▶	M7-29-417	Biały, przezroczysty	12,70	38,10	12,70	12,70	15,88	2,03	4,04	500	R4300
▶	M7-96-417	Biały, przezroczysty	25,40	19,05	25,40	9,53	22,23	1,52	3,02	250	R4300
▶	M7-19-417	Biały, przezroczysty	25,40	25,40	25,40	9,53	28,58	1,52	3,02	250	R4300
▶	M7-103-417	Biały, przezroczysty	25,40	31,75	25,40	12,70	34,93	3,40	6,10	250	R4300
▶	M7-31-417	Biały, przezroczysty	25,40	38,10	25,40	12,70	28,58	3,99	8,10	250	R4300
▶	M7-21-417	Biały, przezroczysty	25,40	63,50	25,40	19,05	66,68	3,05	6,07	100	R4300
▶	M7-32-417	Biały, przezroczysty	38,10	38,10	38,10	12,70	41,28	2,03	4,04	250	R4300
▶	M7-109-417	Biały, przezroczysty	38,10	101,60	38,10	38,10	104,78	6,10	12,14	100	R4300
▶	M7-66-417	Biały, przezroczysty	49,23	80,00	49,23	25,40	83,57	4,06	8,08	100	R4300
B-427: Winył samolaminujący											
▶	M7-10-427	Biały, przezroczysty	6,35	19,05	6,35	9,53	9,53	2,01	3,00	750	R4300
▶	M7-28-427	Biały, przezroczysty	6,35	38,10	6,35	12,70	9,53	3,99	8,10	750	R4300
▶	M7-11-427	Biały, przezroczysty	12,70	19,05	12,70	9,53	15,88	2,01	3,00	500	R4300
▶	BM-11-427	Biały, przezroczysty	12,70	19,05	12,70	9,53	15,88	2,01	3,00	5000	R4300
▶	M7-17-427	Biały, przezroczysty	12,70	25,40	12,70	9,53	15,88	2,69	5,11	500	R4300
▶	BM-17-427	Biały, przezroczysty	12,70	25,40	12,70	9,53	15,88	2,69	5,11	5000	R4300
▶	M7-29-427	Biały, przezroczysty	12,70	38,10	12,70	12,70	15,88	3,99	8,10	500	R4300
▶	BM-29-427	Biały, przezroczysty	12,70	38,10	12,70	12,70	15,88	3,99	8,10	5000	R4300
▶	M7-18-427	Biały, przezroczysty	19,05	25,40	19,05	9,53	22,23	2,69	5,11	250	R4300
▶	BM-18-427	Biały, przezroczysty	19,05	25,40	19,05	9,53	22,23	2,69	5,11	2500	R4300
▶	M7-30-427	Biały, przezroczysty	19,05	38,10	19,05	12,70	22,23	3,99	8,10	250	R4300
▶	BM-30-427	Biały, przezroczysty	19,05	38,10	19,05	12,70	22,23	3,99	8,10	2500	R4300
▶	M7-30-427-BL	Niebieski, przezroczysty	19,05	38,10	19,05	12,70	22,23	3,99	8,10	250	R4300, R4400, R6700
▶	M7-30-427-PL	Purpurowy, przezroczysty	19,05	38,10	19,05	12,70	22,23	3,99	8,10	250	R4300, R4400, R6700
▶	M7-30-427-RD	Czerwony, przezroczysty	19,05	38,10	19,05	12,70	22,23	3,99	8,10	250	R4300, R4400, R6700
▶	M7-96-427	Biały, przezroczysty	25,40	19,05	25,40	9,53	22,23	2,01	3,00	250	R4300

>>

Oznaczenie przewodów i kabli

Etykiety samolaminujące (continued)



Schemat	Oznaczenie produktu	Kolor	Szerokość A (mm)	Wysokość B (mm)	Szerokość obszaru zadruku PW (mm)	Wysokość obszaru zadruku PH (mm)	Pionowa wielokrotność D (mm)	Min. średnica przewodu (mm)	Maks. średnica przewodu/linki (mm)	Opakowanie	Zalecane kalki
Ⓛ	M7-19-427	Biały, przezroczysty	25,40	25,40	25,40	9,53	28,58	2,69	5,11	250	R4300
Ⓛ	BM-19-427	Biały, przezroczysty	25,40	25,40	25,40	9,53	28,58	2,69	5,11	2500	R4300
Ⓛ	M7-19-427-YL	Żółty, przezroczysty	25,40	25,40	25,40	9,53	28,58	2,69	5,11	250	R4300, R4400, R6700
Ⓛ	M7-103-427	Biały, przezroczysty	25,40	31,75	25,40	12,70	34,93	3,40	6,10	250	R4300
Ⓛ	M7-31-427-YL	Żółty, przezroczysty	25,40	38,10	25,40	12,70	28,58	3,99	8,10	250	R4300
Ⓛ	M7-31-427	Biały, przezroczysty	25,40	38,10	25,40	12,70	28,58	3,99	8,10	250	R4300
Ⓛ	BM-31-427	Biały, przezroczysty	25,40	38,10	25,40	12,70	28,58	3,99	8,10	2500	R4300
Ⓛ	M7-31-427-GN	Zielony, przezroczysty	25,40	38,10	25,40	12,70	28,58	3,99	8,10	250	R4300, R4400, R6700
Ⓛ	M7-31-427-RD	Czerwony, przezroczysty	25,40	38,10	25,40	12,70	28,58	3,99	8,10	250	R4300, R4400, R6700
Ⓛ	M7-21-427	Biały, przezroczysty	25,40	63,50	25,40	19,05	66,68	6,71	14,20	100	R4300
Ⓛ	BM-21-427	Biały, przezroczysty	25,40	63,50	25,40	19,05	66,68	6,71	14,20	1000	R4300
Ⓛ	M7-21-427-YL	Żółty, przezroczysty	25,40	63,50	25,40	19,05	66,68	6,71	14,20	100	R4300, R4400, R6700
☆	M7-64-427	Biały, przezroczysty	25,40	85,73	25,40	28,58	88,90	9,09	18,21	100	R4300
☆	BM-64-427	Biały, przezroczysty	25,40	85,73	25,40	28,58	88,90	9,09	18,21	1000	R4300
Ⓛ	M7-23-427	Biały, przezroczysty	25,40	101,60	25,40	25,40	104,78	10,80	24,31	100	R4300
Ⓛ	BM-23-427	Biały, przezroczysty	25,40	101,60	25,40	25,40	104,78	10,80	24,31	1000	R4300
▲	M7-30-427-AW	Biały	38,10	19,05	-	-	22,23	3,99	8,00	250	R4300
Ⓛ	M7-104-427	Biały, przezroczysty	38,10	25,40	38,10	9,53	28,58	2,69	5,11	250	R4300
Ⓛ	M7-32-427	Biały, przezroczysty	38,10	38,10	38,10	12,70	41,28	3,99	8,10	250	R4300
Ⓛ	BM-32-427	Biały, przezroczysty	38,10	38,10	38,10	12,70	41,28	3,99	8,10	1000	R4300
Ⓛ	M7-32-427-YL	Żółty, przezroczysty	38,10	38,10	38,10	12,70	41,28	3,99	8,10	250	R4300, R4400, R6700
Ⓛ	M7-33-427-YL	Żółty, przezroczysty	38,10	101,60	38,10	25,40	104,78	10,80	24,31	100	R4300
Ⓛ	M7-33-427	Biały, przezroczysty	38,10	101,60	38,10	25,40	104,78	10,80	24,31	100	R4300
Ⓛ	BM-33-427	Biały, przezroczysty	38,10	101,60	38,10	25,40	104,78	10,80	24,31	500	R4300
Ⓛ	BM-109-427	Biały, przezroczysty	38,10	101,60	38,10	38,10	104,78	10,80	20,19	500	R4300
Ⓛ	M7-109-427	Biały, przezroczysty	38,10	101,60	38,10	38,10	104,78	10,80	20,19	100	R4300
Ⓛ	M7-34-427	Biały, przezroczysty	38,10	152,40	38,10	38,10	155,58	16,21	36,40	50	R4300
Ⓛ	BM-34-427	Biały, przezroczysty	38,10	152,40	38,10	38,10	155,58	16,21	36,40	500	R4300
Ⓛ	M7-88-427	Biały, przezroczysty	44,45	38,10	44,45	12,70	41,28	3,99	8,10	250	R4300
Ⓛ	M7-66-427	Biały, przezroczysty	49,23	80,00	49,23	25,40	83,57	8,50	17,40	100	R4300
Ⓛ	BM-107-427	Biały, przezroczysty	50,80	38,10	50,80	12,70	53,98	3,99	8,10	1000	R4300
Ⓛ	M7-107-427	Biały, przezroczysty	50,80	38,10	50,80	12,70	53,98	3,99	8,10	100	R4300
B-642: Fluorek poliwinylu											
Ⓛ	M7-19-642	Biały, przezroczysty	25,40	25,40	25,40	9,53	28,58	3,00	5,05	250	R4300
Ⓛ	M7-31-642	Biały, przezroczysty	25,40	38,10	25,40	12,70	28,58	3,99	8,10	250	R4300, R6200
Ⓛ	M7-21-642	Biały, przezroczysty	25,40	63,50	25,40	19,05	66,68	6,71	14,20	100	R4300, R6200

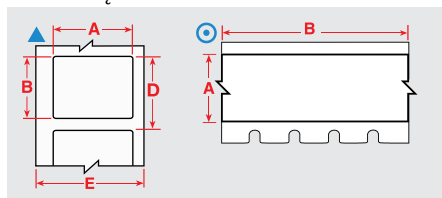
Numerzy zamówień zaczynające się na literę „B” oznaczają rolki zbiorcze.

Oznaczenie przewodów i kabli



Etykiety owijane

- Wytrzymałe etykiety owijane są dostępne z warstwą klejącą umożliwiającą czyste usunięcie znaczników i ponowne nałożenie ich w razie potrzeby (B-498) lub z trwałą warstwą klejącą (B-437, B-499).
- W przypadku tych materiałów zaleca się stosowanie zakładki 3 mm, aby uzyskać idealne i długotrwałe rozwiązanie.



Schemat	Oznaczenie produktu	Kolor	Szerokość A (mm)	Wysokość B (mm)	Długość B (m)	Pionowa wielokrotność D (mm)	Maks. średnica przewodu/linki (mm)	Opakowanie	Zalecane kalki
B-472: Poliimid									
⊙	M7C-1000-472-YL	Żółty	25,40	-	15,24	-	-	1	R4300, R6200
⊙	M7C-1000-472	Biały	25,40	-	15,24	-	-	1	R4300, R6200
▲	M7-17-472	Biały	25,40	12,70	-	15,88	-	500	R4300, R6200, R5000
⊙	M7C-1500-472-YL	Żółty	38,10	-	15,24	-	-	1	R4300, R6200
⊙	M7C-1500-472	Biały	38,10	-	15,24	-	-	1	R4300, R6200
▲	M7-30-472	Biały	38,10	19,05	-	22,23	-	250	R4300, R6200, R5000
⊙	M7C-2000-472-YL	Żółty	50,80	-	15,24	-	-	1	R4300, R6200
⊙	M7C-2000-472	Biały	50,80	-	15,24	-	-	1	R4300, R6200
B-498: Tkanina winylowa									
⊙	M7C-240-498	Biały	6,10	-	9,14	-	-	1	R6200
⊙	BM7C-240-498	Biały	6,10	-	83,82	-	-	1	R6200
▲	M7-10-498	Biały	6,35	19,05	-	9,53	4,55	750	R6200
⊙	M7C-318-498	Biały	8,08	-	9,14	-	-	1	R6200
⊙	M7C-375-498	Biały	9,53	-	9,14	-	-	1	R6200
⊙	BMC-375-498	Biały	9,53	-	83,82	-	-	1	R6200
⊙	M7C-500-498	Biały	12,70	-	9,14	-	-	1	R6200
▲	M7-7-498	Biały	12,70	12,70	-	15,88	3,02	500	R6200
▲	M7-11-498	Biały	12,70	19,05	-	15,88	4,55	500	R6200
▲	BM-11-498	Biały	12,70	19,05	-	15,88	4,55	5000	R6200
▲	BM-29-498	Biały	12,70	38,10	-	15,88	9,09	5000	R6200
▲	M7-18-498	Biały	19,05	25,40	-	22,23	6,07	250	R6200
▲	BM-18-498	Biały	19,05	25,40	-	22,23	6,07	2500	R6200
▲	M7-30-498	Biały	19,05	38,10	-	22,23	9,09	250	R6200
⊙	M7C-1000-498	Biały	25,40	-	9,14	-	-	1	R6200
▲	M7-17-498	Biały	25,40	12,70	-	15,88	6,07	500	R6200
▲	M7-19-498	Biały	25,40	25,40	-	28,58	6,07	250	R6200
▲	BM-19-498	Biały	25,40	25,40	-	28,58	6,07	2500	R6200
▲	M7-31-498	Biały	25,40	38,10	-	28,58	9,09	250	R6200
▲	M7-21-498	Biały	25,40	63,50	-	66,68	15,60	100	R6200
▲	M7-16-498	Biały	25,40	9,53	-	12,70	6,07	500	R6200
▲	M7-33-498	Biały	38,10	101,60	-	104,78	24,26	100	R6200
▲	M7-29-498	Biały	38,10	12,70	-	15,88	9,09	500	R6200
▲	M7-32-498	Biały	38,10	38,10	-	41,28	9,09	250	R6200
⊙	M7C-1900-498	Biały	48,26	-	9,14	-	-	1	R6200

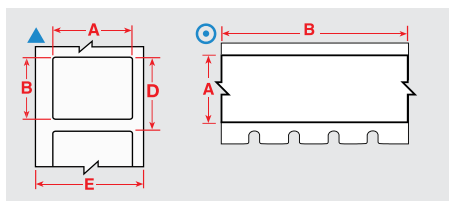
Numerzy zamówień zaczynające się na literę „B oznaczają rolki zbiorcze.

>>

► Szczegółowy indeks materiałów można znaleźć na stronach 49-51.

Oznaczenie przewodów i kabli

Etykiety owijane (cd.)



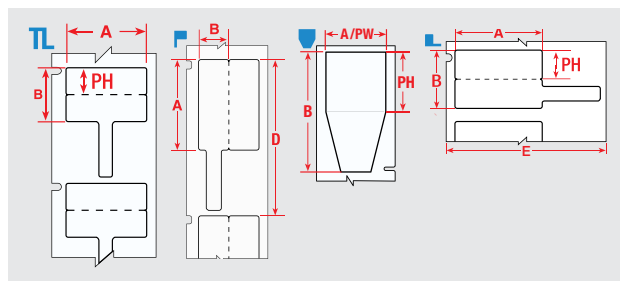
Schemat	Oznaczenie produktu	Kolor	Szerokość A (mm)	Wysokość B (mm)	Długość B (m)	Pionowa wielokrotność D (mm)	Maks. średnica przewodu/linki (mm)	Opakowanie	Zalecane kalki
B-499: Tkanina nylonowa									
⊙	M7C-500-499	Biały	12,70	-	9,14	-	-	1	R4300, R6000HF, R6200
▲	M7-7-499	Biały	12,70	12,70	-	15,88	3,02	500	R4300
▲	M7-11-499	Biały	12,70	19,05	-	15,88	4,55	500	R4300
▲	BM-11-499	Biały	12,70	19,05	-	15,88	4,55	5000	R4300, R6000HF
▲	M7-29-499	Biały	12,70	38,10	-	15,88	9,09	500	R6200
▲	M7-67-499-YL	Żółty	15,00	9,00	-	-	-	750	R4300
▲	M7-41-499-YL	Żółty	16,00	5,00	-	-	-	750	R4300
▲	M7-18-499	Biały	19,05	25,40	-	22,23	6,07	250	R4300
▲	M7-30-499	Biały	19,05	38,10	-	22,23	9,09	250	R4300
▲	M7-84-499	Biały	22,86	12,70	-	15,88	6,07	500	R4300, R6000HF, R6200, R6900
⊙	M7C-1000-499	Biały	25,40	-	9,14	-	-	1	R4300, R6000HF, R6200
▲	M7-31-499	Biały	25,40	38,10	-	28,58	9,09	250	R4300, R6000HF, R6200
▲	M7-21-499	Biały	25,40	63,50	-	66,68	15,60	100	R4300, R4500, R4900, R6000HF, R6200
▲	M7-16-499	Biały	25,40	9,53	-	12,70	6,07	500	R4300
▲	M7-28-499	Biały	38,10	6,35	-	9,53	9,09	750	R4300, R4500, R4900, R6000HF, R6200
⊙	M7C-1900-499	Biały	48,26	-	9,14	-	-	1	R4300, R6000HF, R6200
▲	M7-78-499	Biały	48,26	25,40	-	28,58	10,01	250	R4300
▲	M7-81-499	Biały	48,26	6,35	-	9,53	10,01	750	R4300

Numerzy zamówień zaczynające się na literę „B” oznaczają rolki zbiorcze.



Etykiety / flagi na światłowody

Flagi na światłowody umożliwiają drukowanie czytelniejszych informacji na przewodach o mniejszej średnicy oraz pozwalają na obsługę i przeglądanie etykiet bez dotykania przewodów.



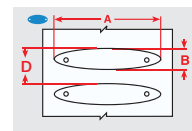
Schemat	Oznaczenie produktu	Kolor	Szerokość A (mm)	Wysokość B (mm)	Wysokość obszaru zadruku PH (mm)	Pionowa wielokrotność D (mm)	Opakowanie	Zalecane kalki
B-425A: Polipropylen								
TL	M7-1-425-FT	Biały	29,97	20,02	9,91	43,56	250	R4300
L	M7-1-425-FP	Biały	29,97	20,02	-	23,50	250	R4300
F	M7-2-425-FP	Biały	44,45	25,40	-	66,68	100	R4300, R6200, R6400
B-483A: Poliester								
U	M7-214-483	Biały	25,40	50,80	-	53,98	250	R6000HF

Oznaczenie przewodów i kabli



Plastikowe znaczniki przewodów RAPIDO

- Żółte przywieszki powlekane polietylenem do trwałego oznaczania przewodów urządzeń elektrycznych i instalacji światłowodowych.



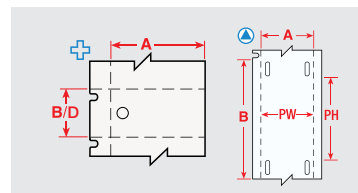
Schemat	Oznaczenie produktu	Kolor	Szerokość A (mm)	Wysokość B (mm)	Maks. liczba wierszy znaków	Maks. liczba znaków w wierszu	Pionowa wielokrotność D (mm)	Min. średnica przewodu (mm)	Maks. średnica przewodu/ linki (mm)	Opakowanie	Zalecane kalki
B-7599: Polietylen											
●	BM-1-7599-YL-R	Żółty	23,00	5,20	1	11	8,38	-	-	2500	R6200
●	BM-2-7599-YL-R	Żółty	23,00	5,20	1	8	8,38	-	-	2500	R6200
●	BM-3-7599-YL-R	Żółty	25,00	5,70	2	7	8,89	-	-	2500	R6200
●	BM-4-7599-YL-R	Żółty	26,00	7,00	2	7	12,01	-	-	2500	R6200
●	BM-5-7599-YL-R	Żółty	41,00	11,00	3	17	14,20	-	-	2500	R6200

Numery zamówień zaczynające się na literę „B” oznaczają rolki zbiorcze.



Znaczniki kablowe odporne na rozdarcie

- Te niezwykle odporne na rozdarcie znaczniki kablowe mają wiele zastosowań - służą m.in. do identyfikacji kabli wielożyłowych, zapasów i sprzętu.



Schemat	Oznaczenie produktu	Kolor	Szerokość A (mm)	Wysokość B (mm)	Szerokość obszaru zadruku PW (mm)	Wysokość obszaru zadruku PH (mm)	Pionowa wielokrotność D (mm)	Opakowanie	Zalecane kalki
B-109: Polietylen									
⊕	BM-60-109	Biały	12,00	50,00	12,00	33,00	50,17	1000	R4300
⊕	M7-12-109	Biały	19,05	76,20	12,45	52,07	76,20	100	R6200, R4300
⊕	BM-12-109	Biały	19,05	76,20	12,45	52,07	76,20	1000	R6200, R4300
⊕	M7-36-109	Biały	44,45	28,58	44,45	28,58	28,56	250	R6200, R4300

Numery zamówień zaczynające się na literę „B” oznaczają rolki zbiorcze.

Kolorowe linki nylonowe

- Idealne do zastosowań związanych z oznaczaniem kolorami.

Oznaczenie produktu	Kolor	Szerokość (mm)	Długość (mm)	Opakowanie
196283	Czarny	3,50	200,00	100
196311	Przezroczysty	3,50	200,00	100
196352	Żółty	3,50	200,00	100
196349	Niebieski	3,60	200,00	100
196350	Zielony	3,60	200,00	100
196351	Czerwony	3,60	200,00	100



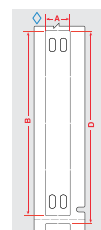
Oznaczenie przewodów i kabli



Poliestrowa przywieszka kablowa B-7598

Przywieszka poliestrowa B-7598 to ogólna przywieszka identyfikacyjna do kabli narażonych na ekstremalne warunki. Wymaga zastosowania opasek kablowych do kabli o różnych średnicach. Typowe zastosowania tego materiału na oznaczniki kablowe to:

- Identyfikacja kabli wielożyłowych
- Identyfikacja kabli w masztach telefonii komórkowej
- Ogólna identyfikacja kabli transmisji danych lub kabli telekomunikacyjnych
- Ogólna identyfikacja kabli, które muszą być wyjątkowo odporne

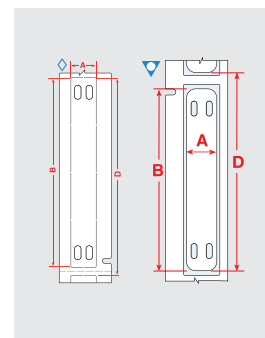
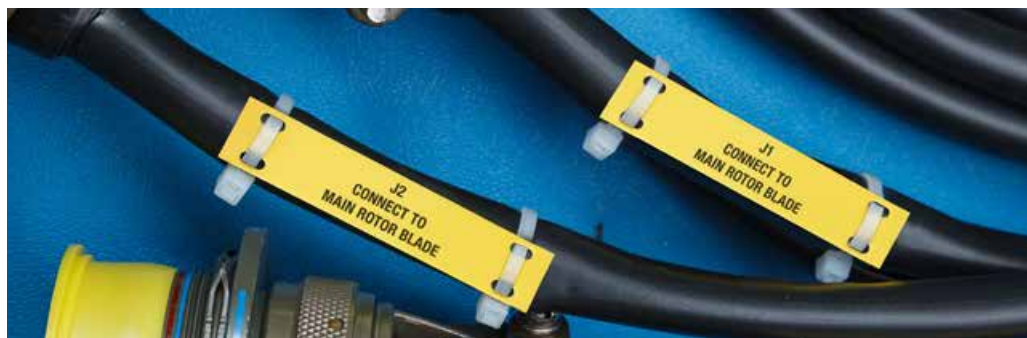


Schemat	Oznaczenie produktu	Kolor	Szerokość A (mm)	Wysokość B (mm)	Pionowa wielokrotność D (mm)	Opakowanie	Zalecane kalki
B-7598: Poliester							
◇	BM-10X60-7598-BK	Czarny	10,00	60,00	65,09	500	R4400-WT
◇	BM-10X60-7598-BL	Niebieski	10,00	60,00	65,09	500	R6000HF
◇	BM-10X60-7598-GN	Zielony	10,00	60,00	65,09	500	R6000HF
◇	BM-10X60-7598-RD	Czerwony	10,00	60,00	65,09	500	R6000HF
◇	BM-10X60-7598-SV	Srebrny	10,00	60,00	65,09	500	R6000HF
◇	BM-10X60-7598-WT	Biały	10,00	60,00	65,09	500	R6000HF
◇	BM-10X60-7598-YL	Żółty	10,00	60,00	65,09	500	R6000HF
◇	BM-10X75-7598-BK	Czarny	10,00	75,00	80,43	250	R4400-WT
◇	BM-10X75-7598-BL	Niebieski	10,00	75,00	80,43	250	R6000HF
◇	BM-10X75-7598-GN	Zielony	10,00	75,00	80,43	250	R6000HF
◇	BM-10X75-7598-RD	Czerwony	10,00	75,00	80,43	250	R6000HF
◇	BM-10X75-7598-SV	Srebrny	10,00	75,00	80,43	250	R6000HF
◇	BM-10X75-7598-WT	Biały	10,00	75,00	80,43	250	R6000HF
◇	BM-10X75-7598-YL	Żółty	10,00	75,00	80,43	250	R6000HF
◇	BM-15X75-7598-BK	Czarny	15,00	75,00	80,43	250	R4400-WT
◇	BM-15X75-7598-BL	Niebieski	15,00	75,00	80,43	250	R6000HF
◇	BM-15X75-7598-GN	Zielony	15,00	75,00	80,43	250	R6000HF
◇	BM-15X75-7598-RD	Czerwony	15,00	75,00	80,43	250	R6000HF
◇	BM-15X75-7598-SV	Srebrny	15,00	75,00	80,43	250	R6000HF
◇	BM-15X75-7598-WT	Biały	15,00	75,00	80,43	250	R6000HF
◇	BM-15X75-7598-YL	Żółty	15,00	75,00	80,43	250	R6000HF
◇	BM-25X75-7598-BK	Czarny	25,00	75,00	80,43	250	R4400-WT
◇	BM-25X75-7598-BL	Niebieski	25,00	75,00	80,43	250	R6000HF
◇	BM-25X75-7598-GN	Zielony	25,00	75,00	80,43	250	R6000HF
◇	BM-25X75-7598-RD	Czerwony	25,00	75,00	80,43	250	R6000HF
◇	BM-25X75-7598-SV	Srebrny	25,00	75,00	80,43	250	R6000HF
◇	BM-25X75-7598-WT	Biały	25,00	75,00	80,43	250	R6000HF
◇	BM-25X75-7598-YL	Żółty	25,00	75,00	80,43	250	R6000HF

Numery zamówień zaczynające się na literę „B” oznaczają rolki zbiorcze.

▶ Szczegółowy indeks materiałów można znaleźć na stronach 49-51.

Oznaczanie przewodów i kabli



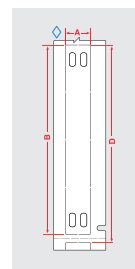
Bezhalogenowa przywieszka kablowa B-7643

- Znaczniki kablowe są wykonane z bezhalogenowego materiału poliuretanowego.
- Wyróżniają się wytrzymałością, odpornością i bardzo wysokim stopniem trwałości w prawie każdym środowisku.

Schemat	Oznaczenie produktu	Kolor	Szerokość A (mm)	Wysokość B (mm)	Pionowa wielokrotność D (mm)	Opakowanie	Zalecane kalki
B-7643: Termoplastyczny poliuretan polieterowy							
◇	BM-10x60-7643-BK	Czarny	10,00	60,00	65,09	250	R4400
◇	BM-10x60-7643-BL	Niebieski	10,00	60,00	65,09	250	R6000HF
◇	BM-10x60-7643-GN	Zielony	10,00	60,00	65,09	250	R6000HF
◇	BM-10x60-7643-OR	Pomarańczowy	10,00	60,00	65,09	250	R6000HF
◇	BM-10x60-7643-RD	Czerwony	10,00	60,00	65,09	250	R6000HF
◇	BM-10x60-7643-WT	Biały	10,00	60,00	65,09	250	R6000HF
▽	BM-10x60-7643-WT-L	Biały	10,00	60,00	65,88	250	R6000HF
◇	BM-10x60-7643-YL	Żółty	10,00	60,00	65,09	250	R6000HF
▽	BM-10x60-7643-YL-L	Żółty	10,00	60,00	65,88	250	R6000HF
◇	BM-10x75-7643-BK	Czarny	10,00	75,00	80,43	250	R4400-WT
◇	BM-10x75-7643-BL	Niebieski	10,00	75,00	80,43	250	R6000HF
◇	BM-10x75-7643-GN	Zielony	10,00	75,00	80,43	250	R6000HF
◇	BM-10x75-7643-OR	Pomarańczowy	10,00	75,00	80,43	250	R6000HF
◇	BM-10x75-7643-RD	Czerwony	10,00	75,00	80,43	250	R6000HF
◇	BM-10x75-7643-WT	Biały	10,00	75,00	80,43	250	R6000HF
▽	BM-10x75-7643-WT-L	Biały	10,00	75,00	81,17	250	R6000HF
◇	BM-10x75-7643-YL	Żółty	10,00	75,00	80,43	250	R6000HF
▽	BM-10x75-7643-YL-L	Żółty	10,00	75,00	81,17	250	R6000HF
◇	BM-15x75-7643-BK	Czarny	15,00	75,00	80,43	250	R4400-WT
◇	BM-15x75-7643-BL	Niebieski	15,00	75,00	80,43	250	R6000HF
◇	BM-15x75-7643-GN	Zielony	15,00	75,00	80,43	250	R6000HF
◇	BM-15x75-7643-OR	Pomarańczowy	15,00	75,00	80,43	250	R6000HF
◇	BM-15x75-7643-RD	Czerwony	15,00	75,00	80,43	250	R6000HF
◇	BM-15x75-7643-WT	Biały	15,00	75,00	80,43	250	R6000HF
◇	BM-15x75-7643-YL	Żółty	15,00	75,00	80,43	250	R6000HF
◇	BM-25x75-7643-BK	Czarny	25,00	75,00	80,43	250	R4400-WT
◇	BM-25x75-7643-BL	Niebieski	25,00	75,00	80,43	250	R6000HF
◇	BM-25x75-7643-GN	Zielony	25,00	75,00	80,43	250	R6000HF
◇	BM-25x75-7643-OR	Pomarańczowy	25,00	75,00	80,43	250	R6000HF
◇	BM-25x75-7643-RD	Czerwony	25,00	75,00	80,43	250	R6000HF
◇	BM-25x75-7643-WT	Biały	25,00	75,00	80,43	250	R6000HF
▽	BM-25x75-7643-WT-L	Biały	25,00	75,00	82,55	250	R6000HF
◇	BM-25x75-7643-YL	Żółty	25,00	75,00	80,43	250	R6000HF
▽	BM-25x75-7643-YL-L	Żółty	25,00	75,00	82,55	250	R6000HF

Numery zamówień zaczynające się na literę „B” oznaczają rolki zbiorcze.

Oznaczenie przewodów i kabli



Przywieszka Mass Transit B-348

- Przywieszka Mass Transit B-348 spełnia wymagania w zakresie emisji dymu i halogenu określone w najbardziej surowych normach dotyczących podziemnego transportu publicznego. Przywieszka, którą można wydrukować zarówno w zakładzie, jak i w terenie, to praktyczne rozwiązanie dla producentów środków transportu publicznego do identyfikacji grubych przewodów i wiązek przewodów.

Schemat	Oznaczenie produktu	Kolor	Szerokość A (mm)	Wysokość B (mm)	Pionowa wielokrotność D (mm)	Opakowanie	Zalecane kalki
B-348: Poliolefina							
◇	BM-10x60-348-WT	Biały	10,00	60,00	65,09	250	R6000HF
◇	BM-10x60-348-YL	Żółty	10,00	60,00	65,09	250	R6000HF
◇	BM-10x75-348-WT	Biały	10,00	75,00	80,43	250	R6000HF
◇	BM-10x75-348-YL	Żółty	10,00	75,00	80,43	250	R6000HF
◇	BM-15x75-348-WT	Biały	15,00	75,00	80,43	250	R6000HF
◇	BM-15x75-348-YL	Żółty	15,00	75,00	80,43	250	R6000HF
◇	BM-25x75-348-WT	Biały	25,00	75,00	80,43	250	R6000HF
◇	BM-25x75-348-YL	Żółty	25,00	75,00	80,43	250	R6000HF

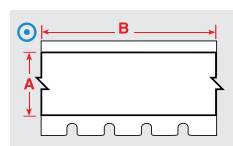


Materiał do druku etykiet na rzepy BradyGrip™

Materiał do druku etykiet na rzepy BradyGrip™ to unikatowe rozwiązanie, które pozwala na łatwe drukowanie oznaczeń i umieszczanie na wiązkach. Przyczepne podłoże ułatwia przemieszczanie i zdejmowanie, bez konieczności kosztownych przeróbek. Wystarczy nadrukować i nałożyć - to takie proste.

- Maksymalne wykorzystanie czasu pracy dzięki szybszej identyfikacji wiązek kabli z możliwością zadruku.
- Unikatowy materiał z możliwością zadruku pozwala na nakładanie, przemieszczanie i zdejmowanie.
- Alternatywa dla nylonowych opasek kablowych eliminująca ryzyko uszkodzenia.
- Możliwość dostosowania etykiet do dużych lub małych zadań poprzez drukowanie na materiałach o różnej szerokości.

Schemat	Oznaczenie produktu	Kolor	Szerokość A (mm)	Długość B (m)
B-414: Poliester				
⊙	M7C-250-414	Biały	6,35	6,10 m
⊙	M7C-500-414	Biały	12,70	6,10 m
⊙	M7C-750-414	Biały	19,05	6,10 m
⊙	M7C-1000-414	Biały	25,40	6,10 m
⊙	M7C-1500-414	Biały	38,10	6,10 m



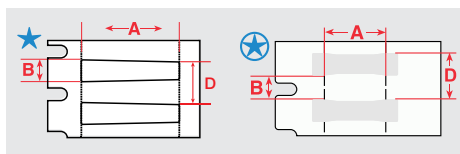
► Szczegółowy indeks materiałów można znaleźć na stronach 49-51.

Oznaczenie przewodów i kabli



Wkładki DuraSleeve

- Wkładki Brady DuraSleeve do nadruku chronią legendę przewodów.
- Znaczniki i wkładki można bez problemu wsunąć do czystej koszulki.
- Legendę można zmienić przed zakończeniem lub po zakończeniu.



Schemat	Oznaczenie produktu	Kolor	Szerokość A (mm)	Wysokość B (mm)	Pionowa wielokrotność D (mm)	Opakowanie	Zalecane kalki
B-7696: Winiłowa							
★	M7-10x4.4-7696-WT	Biały	10,00	4,40	7,58	500	R6000HF
★	M7-10x4.4-7696-YL	Żółty	10,00	4,40	7,58	500	R6000HF
★	BM-10x4.4-7696-WT	Biały	10,00	4,40	7,56	2500	R6000HF
★	BM-10x4.4-7696-YL	Żółty	10,00	4,40	7,56	2500	R6000HF
★	M7-12x4.4-7696-WT	Biały	12,00	4,40	7,58	500	R6000HF
★	M7-12x4.4-7696-YL	Żółty	12,00	4,40	7,58	500	R6000HF
★	BM-12x4.4-7696-WT	Biały	12,00	4,40	7,56	2500	R6000HF
★	BM-12x4.4-7696-YL	Żółty	12,00	4,40	7,56	2500	R6000HF
★	M7-16x4.4-7696-WT	Biały	16,00	4,40	7,58	500	R6000HF
★	BM-16x4.4-7696-WT	Biały	16,00	4,40	7,56	2500	R6000HF
★	BM-16x4.4-7696-YL	Żółty	16,00	4,40	7,56	5000	R6000HF
★	M7-23x4.4-7696-WT	Biały	23,00	4,40	7,58	500	R6000HF
★	M7-23x4.4-7696-YL	Żółty	23,00	4,40	7,58	500	R6000HF
★	BM-23x4.4-7696-WT	Biały	23,00	4,40	7,56	2500	R6000HF
★	BM-23x4.4-7696-YL	Żółty	23,00	4,40	7,56	2500	R6000HF
★	M7-30x4.4-7696-WT	Biały	30,00	4,40	7,58	500	R6000HF
★	BM-30x4.4-7696-WT	Biały	30,00	4,40	7,56	2500	R6000HF
★	BM-30x4.4-7696-YL	Żółty	30,00	4,40	7,56	5000	R6000HF
B-7697: Poliester							
★	M7-10x4.4-7697-WT	Biały	10,00	4,40	7,58	500	R4300, R6200
★	M7-12x4.4-7697-WT	Biały	12,00	4,40	7,58	500	R4300, R6200
★	M7-16x4.4-7697-WT	Biały	16,00	4,40	7,58	500	R4300, R6200
★	M7-23x4.4-7697-WT	Biały	23,00	4,40	7,58	500	R4300, R6200
★	M7-30x4.4-7697-WT	Biały	30,63	4,40	7,58	500	R4300, R6200

Numery zamówień zaczynające się na literę „B” oznaczają rolki zbiorcze.

Ostonki zawieszek DuraSleeve

Ostonki zawieszek DuraSleeve są produkowane z przezroczystego PCW. Specjalny kształt osłonek umożliwia jej dostosowanie do kabli o różnych średnicach. Istnieje kilka rozmiarów osłonek, które pasują do kabli o średnicach zewnętrznych od 1,50 mm do 14 mm.

- Zakres temperatur: -40°C do 60°C
- Materiał: PVC

Skontaktuj się z lokalnym przedstawicielem firmy Brady, aby zidentyfikować i wybrać najodpowiedniejszego przewoźnika dla Twojego indywidualnego zastosowania.



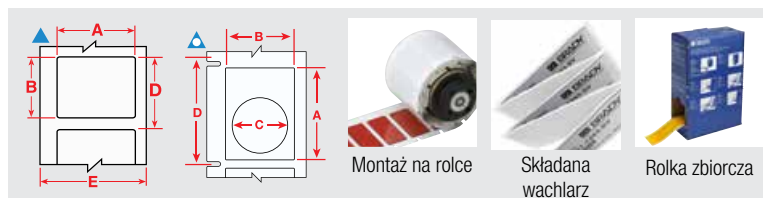
Oznaczenie produktu	Kolor	Szerokość A (mm)	Min. średnica przewodu (mm)	Maks. średnica przewodu/linki (mm)	Opakowanie
Polichlorek winiłu					
DMC-1.5/2.5-10	Przezroczysty	10,00	1,50	2,50	1000
DMC-2/4-10	Przezroczysty	10,00	2,00	4,00	1000
DMC-4/7-10	Przezroczysty	10,00	4,00	7,00	500
DMC-6/10-10	Przezroczysty	10,00	6,00	10,00	500
DMC-10/14-10	Przezroczysty	10,00	10,00	14,00	200
DMC-1.5/2.5-12	Przezroczysty	12,00	1,50	2,50	1000
DMC-2/4-12	Przezroczysty	12,00	2,00	4,00	1000
DMC-4/7-12	Przezroczysty	12,00	4,00	7,00	500
DMC-6/10-12	Przezroczysty	12,00	6,00	10,00	500
DMC-10/14-12	Przezroczysty	12,00	10,00	14,00	200
DMC-10/14-16	Przezroczysty	16,00	10,00	14,00	200
DMC-1.5/2.5-16	Przezroczysty	16,00	1,50	2,50	1000

Oznaczenie produktu	Kolor	Szerokość A (mm)	Min. średnica przewodu (mm)	Maks. średnica przewodu/linki (mm)	Opakowanie
DMC-2/4-16	Przezroczysty	16,00	2,00	4,00	1000
DMC-4/7-16	Przezroczysty	16,00	4,00	7,00	500
DMC-6/10-16	Przezroczysty	16,00	6,00	10,00	500
DMC-1.5/2.5-23	Przezroczysty	23,00	1,50	2,50	500
DMC-2/4-23	Przezroczysty	23,00	2,00	4,00	500
DMC-4/7-23	Przezroczysty	23,00	4,00	7,00	500
DMC-6/10-23	Przezroczysty	23,00	6,00	10,00	200
DMC-10/14-23	Przezroczysty	23,00	10,00	14,00	200
DMC-1.5/2.5-30	Przezroczysty	30,00	1,50	2,50	500
DMC-2/4-30	Przezroczysty	30,00	2,00	4,00	500
DMC-4/7-30	Przezroczysty	30,00	4,00	7,00	200
DMC-6/10-30	Przezroczysty	30,00	6,00	10,00	200
DMC-10/14-30	Przezroczysty	30,00	10,00	14,00	200

Identyfikacja komponentów i sprzętu

EPREP: etykiety zastępujące płytki grawerowane

Etykiety EPREP firmy Brady to innowacyjne rozwiązania zaprojektowane specjalnie jako alternatywa wobec płytek grawerowanych i plotowanych do identyfikacji komponentów i szaf elektrycznych, przycisków, paneli krosowniczych itp.

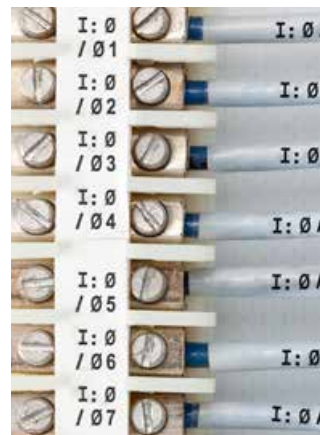
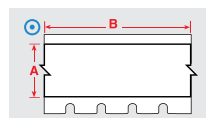


Schemat	Oznaczenie produktu	Kolor	Szerokość A (mm)	Wysokość B (mm)	Średnica otworu (mm)	Pionowa wielokrotność D (mm)	Opakowanie	Zalecane kalki
B-7593: Poliester z laminatem z pianki polietylenowej								
▲	M7-1-7593-WT	Biały	27,00	7,95	-	11,18	250	R6000HF
▲	M7-1-7593-SL	Srebrny	27,00	7,95	-	11,18	250	R6000HF
▲	M7-2-7593-WT	Biały	27,00	12,45	-	15,63	250	R6000HF
▲	M7-2-7593-SL	Srebrny	27,00	12,45	-	15,63	250	R6000HF
▲	M7-3-7593-WT	Biały	27,00	15,00	-	18,14	150	R6000HF
▲	M7-3-7593-SL	Srebrny	27,00	15,00	-	18,14	150	R6000HF
▲	M7-4-7593-WT	Biały	27,00	18,00	-	21,25	150	R6000HF
▲	M7-4-7593-SL	Srebrny	27,00	18,00	-	21,25	150	R6000HF
△	M7-5-7593-WT	Biały	30,00	40,00	24,00	50,80	100	Składane R6000HF
△	M7-5-7593-BK	Czarny	30,00	40,00	24,00	50,80	100	Składane R4400-WT
△	M7-5-7593-RD	Czerwony	30,00	40,00	24,00	50,80	100	Składane R6000HF
△	M7-5-7593-SL	Srebrny	30,00	40,00	24,00	50,80	100	Składane R6000HF
△	M7-5-7593-GN	Zielony	30,00	40,00	24,00	50,80	100	Składane R6000HF
△	M7-5-7593-YL	Żółty	30,00	40,00	24,00	50,80	100	Składane R6000HF
▲	M7-7-7593-WT	Biały	35,00	18,00	-	21,49	100	R6000HF
▲	M7-7-7593-SL	Srebrny	35,00	18,00	-	21,49	100	R6000HF
▲	M7-7-7593-YL	Żółty	35,00	18,00	-	21,49	100	R6000HF
▲	BM-06-7593-WT	Biały	45,00	15,00	-	18,26	450	R6000HF
▲	M7-6-7593-BK	Czarny	45,00	15,00	-	40,37	100	Składane R4400-WT
▲	M7-6-7593-RD	Czerwony	45,00	15,00	-	40,37	100	Składane R6000HF
▲	BM-06-7593-SL	Srebrny	45,00	15,00	-	18,26	450	R6000HF
▲	M7-6-7593-YL	Żółty	45,00	15,00	-	40,37	100	Składane R6000HF
▲	M7-8-7593-WT	Biały	48,00	19,00	-	22,46	125	R6000HF
▲	M7-8-7593-SL	Srebrny	48,00	19,00	-	22,46	125	R6000HF

Numery zamówień zaczynające się na literę „B” oznaczają rolki zbiorcze.

Znaczniki listew zaciskowych

Znacznik z tkaniny winylowej do wielokrotnego przyklejania z mocnym klejem wyróżnia się doskonałą przyczepnością, a jednocześnie łatwo go usunąć i nałożyć ponownie.

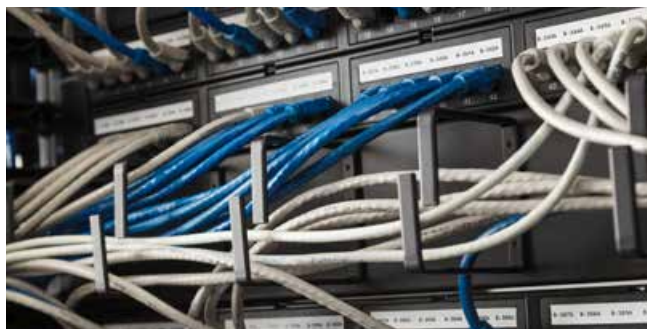


Schemat	Oznaczenie produktu	Kolor	Szerokość A (mm)	Długość B (m)	Opakowanie	Zalecane kalki
B-498: Tkanina winylowa						
⊙	M7C-240-498	Biały	6,10	9,14	1	R6200
⊙	M7C-318-498	Biały	8,08	9,14	1	R6200
⊙	M7C-375-498	Biały	9,53	9,14	1	R6200
⊙	M7C-500-498	Biały	12,70	9,14	1	R6200
⊙	BM7C-240-498	Biały	6,10	83,82	1	R6200
⊙	BMC-375-498	Biały	9,53	83,82	1	R6200

Numery zamówień zaczynające się na literę „B” oznaczają rolki zbiorcze.

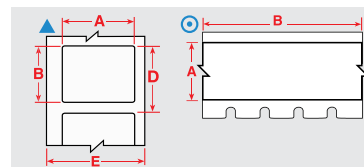
▶ Szczegółowy indeks materiałów można znaleźć na stronach 49-51.

Identyfikacja komponentów i sprzętu



Etykiety na łączniki zaciskowe i panele krosownicze

- Utwórz w pełni sformatowaną seryjną etykietę na łączniki zaciskowe, pasującą do Twojego urządzenia.
- Oznaczaj porty, gniazda i wyjścia za pomocą etykiet samoprzylepnych lub wsuwanych listew.



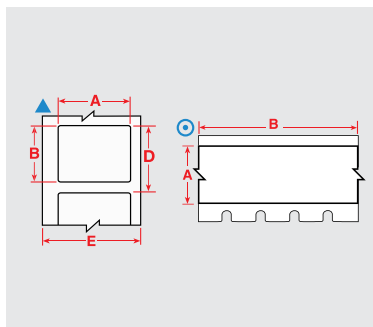
Schemat	Oznaczenie produktu	Kolor	Szerokość A (mm)	Wysokość B (mm)	Długość B (m)	Pionowa wielokrotność D (mm)	Opakowanie	Zalecane kalki
B-412: Polipropylen								
⊙	M7C-230-412	Biały	5,84	-	15,24	-	1	R6200, R4300
⊙	M7C-375-412	Biały	9,53	-	15,24	-	1	R6200, R4300
⊙	M7C-475-412	Biały	12,07	-	15,24	-	1	R6200, R4300
⊙	M7C-785-412	Biały	19,94	-	15,24	-	1	R6200, R4300
B-422: Poliester								
▲	M7-45-422	Biały	38,10	9,53	-	12,70	500	R6000HF
▲	M7-30-422	Biały	38,10	19,05	-	22,23	250	R6000HF
⊙	M7C-375-422	Biały	9,53	-	15,24	-	1	R6000HF
⊙	M7C-475-422	Biały	12,07	-	15,24	-	1	R6000HF
⊙	M7C-500-422	Biały	12,70	-	15,24	-	1	R6000HF
⊙	M7C-625-422	Biały	15,88	-	15,24	-	1	R6000HF
⊙	M7C-1000-422	Biały	25,40	-	15,24	-	1	R6000HF
B-423: Poliester								
▲	M7-1-423	Biały	6,35	6,35	-	9,53	750	R6000HF
▲	M7-3-423	Biały	9,53	9,53	-	12,70	500	R6000HF
▲	M7-4-423	Biały	10,16	10,16	-	13,34	500	R6000HF
▲	M7-7-423	Biały	12,70	12,70	-	15,88	500	R6000HF
▲	M7-6-423	Biały	12,70	6,99	-	10,16	750	R6000HF
▲	M7-5-423	Biały	12,70	5,08	-	8,26	750	R6000HF
▲	BM-7-423	Biały	12,70	12,70	-	15,88	5000	R6000HF
▲	M7-9-423	Biały	16,51	5,08	-	8,26	750	R6000HF
▲	M7-10-423	Biały	19,05	6,35	-	9,53	750	R6000HF
▲	M7-13-423	Biały	22,86	6,35	-	9,53	750	R6000HF
▲	M7-19-423	Biały	25,40	25,40	-	28,58	250	R6000HF
▲	M7-17-423	Biały	25,40	12,70	-	15,88	500	R6000HF
▲	M7-16-423	Biały	25,40	9,53	-	12,70	500	R6000HF
▲	M7-15-423	Biały	25,40	6,99	-	10,16	750	R6000HF
▲	M7-14-423	Biały	25,40	4,75	-	8,26	750	R6000HF
▲	BM-17-423	Biały	25,40	12,70	-	15,88	5000	R6000HF
▲	BM-16-423	Biały	25,40	9,53	-	12,70	5000	R6000HF
▲	BM-19-423	Biały	25,40	25,40	-	28,58	2500	R6000HF
▲	M7-25-423	Biały	31,75	6,35	-	9,53	750	R6000HF
▲	M7-32-423	Biały	38,10	38,10	-	41,28	250	R6000HF
▲	M7-31-423	Biały	38,10	25,40	-	28,58	250	R6000HF
▲	M7-29-423	Biały	38,10	12,70	-	15,88	500	R6000HF
▲	M7-28-423	Biały	38,10	6,35	-	9,53	750	R6000HF
▲	M7-27-423	Biały	38,10	3,18	-	6,35	750	R6000HF
▲	BM-29-423	Biały	38,10	12,70	-	15,88	5000	R6000HF

Numery zamówień zaczynające się na literę „B” oznaczają rolki zbiorcze.

>>

► Szczegółowy indeks materiałów można znaleźć na stronach 49-51.

Identyfikacja komponentów i sprzętu



Etykiety na łączniki zaciskowe i panele krosownicze (cd.)

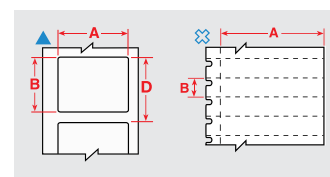
Schemat	Oznaczenie produktu	Kolor	Szerokość A (mm)	Wysokość B (mm)	Długość B (m)	Pionowa wielokrotność D (mm)	Opakowanie	Zalecane kalki
	M7C-500-423	Biały	12,70	-	15,24	-	1	R6000HF
B-428: Poliester metalizowany								
	M7-17-428	Jasnoszary	25,40	12,70	-	15,88	500	R4300
	M7-15-428	Jasnoszary	25,40	6,99	-	10,16	750	R4300
	BM-17-428	Jasnoszary	25,40	12,70	-	15,88	5000	R4300
	M7-29-428	Jasnoszary	38,10	12,70	-	15,88	500	R4300
	M7C-500-428	Jasnoszary	12,70	-	15,24	-	1	R4300
B-430: Poliester								
	M7-71-430	Przezroczysty	8,99	5,08	-	9,53	750	R6000HF
	M7-17-430	Przezroczysty	25,40	12,70	-	15,88	500	R6000HF
	M7-16-430	Przezroczysty	25,40	9,53	-	12,70	500	R6000HF
	M7-45-430	Przezroczysty	38,10	9,53	-	12,70	500	R6000HF
	M7C-375-430	Przezroczysty	9,53	-	15,24	-	1	R6000HF
	M7C-500-430	Przezroczysty	12,70	-	15,24	-	1	R6000HF
	M7C-1000-430	Przezroczysty	25,40	-	15,24	-	1	R6000HF
B-483A: Poliester								
	M7-19-483	Biały	25,40	25,40	-	28,58	250	R6000HF
	M7-17-483	Biały	25,40	12,70	-	15,88	500	R6000HF
	M7-16-483	Biały	25,40	9,53	-	12,70	500	R6000HF
	M7-65-483	Biały	34,93	25,40	-	28,58	250	R6000HF
	M7-31-483	Biały	38,10	25,40	-	28,58	250	R6000HF
	M7-30-483	Biały	38,10	19,05	-	22,23	250	R6000HF
	M7-29-483	Biały	38,10	12,70	-	15,88	500	R6000HF
	M7C-500-483	Biały	12,70	-	15,24	-	1	R6000HF
	M7C-1000-483	Biały	25,40	-	15,24	-	1	R6000HF

Numery zamówień zaczynające się na literę „B” oznaczają rolki zbiorcze.

Etykiety stacji roboczych

Duży wybór trwałych i odpornych materiałów do oznaczania stacji roboczych.

Schemat	Oznaczenie produktu	Kolor	Szerokość A (mm)	Wysokość B (mm)	Pionowa wielokrotność D (mm)	Opakowanie	Zalecane kalki
B-412: Polipropylen							
	M7-40-412	Biały	49,23	9,53	9,53	750	DesiStrip, R6200, R4300
	BM-40-412	Biały	49,23	9,53	9,53	5000	DesiStrip, R6200, R4300
B-422: Poliester							
	M7-45-422	Biały	38,10	9,53	12,70	500	Identyfikacja lokalizacji, R6000HF
B-430: Poliester							
	M7-71-430	Przezroczysty	8,99	5,08	9,53	750	Płytki gniazd i wyloty, R6000HF
	M7-17-430	Przezroczysty	25,40	12,70	15,88	500	Identyfikacja lokalizacji, R6000HF
	M7-16-430	Przezroczysty	25,40	9,53	12,70	500	Identyfikacja lokalizacji, R6000HF
	M7-45-430	Przezroczysty	38,10	9,53	12,70	500	Identyfikacja lokalizacji, R6000HF



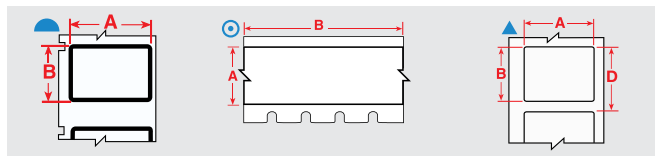
Numery zamówień zaczynające się na literę „B” oznaczają rolki zbiorcze.

Oznaczanie środków trwałych i komponentów



Etykiety tabliczek znamionowych i tabliczek z nazwą

Wybór z szeregu materiałów zawierających agresywne kleje do zastosowań handlowych / przemysłowych, w tym do stosowania na powierzchniach o niskiej energii powierzchniowej i powierzchniach fakturowanych.



Do powierzchni chropowatych

Schemat	Oznaczenie produktu	Kolor	Szerokość A (mm)	Wysokość B (mm)	Długość B (m)	Pionowa wielokrotność D (mm)	Opakowanie	Zalecane kalki
B-483A: Poliester								
▲	M7-61-483	Biały	12,70	50,80	-	53,98	100	R6000HF
▲	M7-20-483	Biały	25,40	50,80	-	53,98	100	R6000HF
▲	M7-19-483	Biały	25,40	25,40	-	28,58	250	R6000HF
▲	M7-17-483	Biały	25,40	12,70	-	15,88	500	R6000HF
▲	M7-16-483	Biały	25,40	9,53	-	12,70	500	R6000HF
▲	M7-65-483	Biały	34,93	25,40	-	28,58	250	R6000HF
▲	M7-31-483	Biały	38,10	25,40	-	28,58	250	R6000HF
▲	M7-30-483	Biały	38,10	19,05	-	22,23	250	R6000HF
▲	M7-29-483	Biały	38,10	12,70	-	15,88	500	R6000HF
▲	M7-37-483	Biały	76,20	48,26	-	79,38	100	R6000HF
▲	M7-38-483	Biały	101,60	48,26	-	104,78	100	R6000HF
▲	M7-23-483	Biały	101,60	25,40	-	104,78	100	R6000HF
⊙	M7C-500-483	Biały	12,70	-	15,24	-	1	R6000HF
⊙	M7C-1000-483	Biały	25,40	-	15,24	-	1	R6000HF
⊙	M7C-1900-483	Biały	50,80	-	15,24	-	1	R6000HF
B-486B: Poliester metalizowany								
▲	M7-20-486	Jasnoszary	25,40	50,80	-	53,98	100	R4300
▲	M7-17-486	Jasnoszary	25,40	12,70	-	15,88	500	R4300
▲	M7-30-486	Jasnoszary	38,10	19,05	-	22,23	250	R4300
▲	M7-29-486	Jasnoszary	38,10	12,70	-	15,88	500	R6200
▲	M7-37-486	Jasnoszary	76,20	48,26	-	79,38	100	R4300
B-489A: Poliester								
▲	M7-17-489	Biały	25,40	12,70	-	15,88	500	R4300
▲	M7-32-489	Biały	38,10	38,10	-	41,28	250	R6200
▲	M7-29-489	Biały	38,10	12,70	-	15,88	500	R4300
▲	M7-38-489	Biały	101,60	48,26	-	104,78	100	R6200

Do powierzchni o niskiej energii i fakturowanych

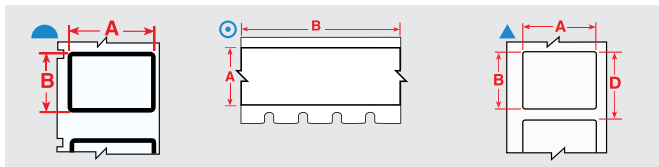
Schemat	Oznaczenie produktu	Kolor	Szerokość A (mm)	Wysokość B (mm)	Długość B (m)	Pionowa wielokrotność D (mm)	Opakowanie	Zalecane kalki
B-422: Poliester								
▲	M7-45-422	Biały	38,10	9,53	-	12,70	500	R6000HF
▲	M7-30-422	Biały	38,10	19,05	-	22,23	250	R6000HF
▲	BM-20-422	Biały	50,80	25,40	-	53,98	1000	R6000HF
▲	M7-37-422	Biały	76,20	48,26	-	79,38	100	R6000HF
⊙	M7C-375-422	Biały	9,53	-	15,24	-	1	R6000HF
⊙	M7C-475-422	Biały	12,07	-	15,24	-	1	R6000HF
⊙	M7C-500-422	Biały	12,70	-	15,24	-	1	R6000HF
⊙	M7C-625-422	Biały	15,88	-	15,24	-	1	R6000HF
⊙	M7C-1000-422	Biały	25,40	-	15,24	-	1	R6000HF
⊙	M7C-1900-422	Biały	50,80	-	15,24	-	1	R6000HF
B-435A: Poliester metalizowany								
▲	M7-20-435	Srebrny	25,40	50,80	-	53,98	100	R6000HF
▲	M7-17-435	Srebrny	25,40	12,70	-	15,88	500	R6000HF
▲	M7-31-435	Srebrny	38,10	25,40	-	28,58	250	R6000HF
▲	M7-30-435	Srebrny	38,10	19,05	-	22,23	250	R6000HF
▲	M7-37-435	Srebrny	48,26	76,20	-	79,38	100	R6000HF

Numerzy zamówień zaczynające się na literę „B” oznaczają rolki zbiorcze.

▶ Szczegółowy indeks materiałów można znaleźć na stronach 49-51.

Oznaczanie środków trwałych i komponentów

Etykiety tabliczek znamionowych i tabliczek z nazwą (cd.)

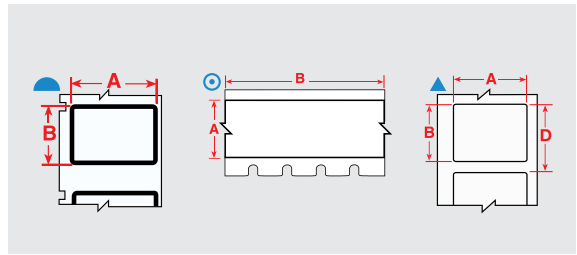


Do powierzchni o niskiej energii i fakturowanych (cd.)

Schemat	Oznaczenie produktu	Kolor	Szerokość A (mm)	Wysokość B (mm)	Długość B (m)	Pionowa wielokrotność D (mm)	Opakowanie	Zalecane kalki
B-499: Tkanina nylonowa								
▲	M7-7-499	Biały	12,70	12,70	-	15,88	500	R4300
▲	M7-29-499	Biały	12,70	38,10	-	15,88	500	R6200
▲	M7-11-499	Biały	12,70	19,05	-	15,88	500	R4300
▲	BM-11-499	Biały	12,70	19,05	-	15,88	5000	R4300, R6000HF
▲	M7-67-499-YL	Żółty	15,00	9,00	-	-	750	R4300
▲	M7-41-499-YL	Żółty	16,00	5,00	-	-	750	R4300
▲	M7-30-499	Biały	19,05	38,10	-	22,23	250	R4300
▲	M7-18-499	Biały	19,05	25,40	-	22,23	250	R4300
▲	M7-84-499	Biały	22,86	12,70	-	15,88	500	R4300, R6000HF, R6200, R6900
▲	M7-31-499	Biały	25,40	38,10	-	28,58	250	R4300, R6000HF, R6200
▲	M7-19-499	Biały	25,40	25,40	-	28,58	250	R4300
▲	M7-16-499	Biały	25,40	9,53	-	12,70	500	R4300
▲	M7-21-499	Biały	25,40	63,50	-	66,68	100	R4300, R4500, R4900, R6000HF, R6200
▲	M7-28-499	Biały	38,10	6,35	-	9,53	750	R4300, R4500, R4900, 6000HF, R6200
▲	M7-81-499	Biały	48,26	6,35	-	9,53	750	R4300
▲	M7-78-499	Biały	48,26	25,40	-	28,58	250	R4300
⊙	M7C-500-499	Biały	12,70	-	9,14	-	1	R4300, R6000HF, R6200
⊙	M7C-1000-499	Biały	25,40	-	9,14	-	1	R4300, R6000HF, R6200
⊙	M7C-1900-499	Biały	48,26	-	9,14	-	1	R4300, R6000HF, R6200
B-595: Winiłowa								
⊙	M7C-500-595-WT	Biały	12,70	-	15,24	-	1	R6000HF
⊙	M7C-500-595-BK	Czarny	12,70	-	15,24	-	1	R4400-WT
⊙	M7C-500-595-RD	Czerwony	12,70	-	15,24	-	1	R6000HF, R4400-WT
⊙	M7C-500-595-BL	Niebieski	12,70	-	15,24	-	1	R6000HF, R4400-WT
⊙	M7C-500-595-OR	Pomarańczowy	12,70	-	15,24	-	1	R6000HF, R4400-WT
⊙	M7C-500-595-CL	Przezroczysty	12,70	-	15,24	-	1	R6000HF, R4400-WT
⊙	M7C-500-595-GN	Zielony	12,70	-	15,24	-	1	R6000HF, R4400-WT
⊙	M7C-500-595-YL	Żółty	12,70	-	15,24	-	1	R6000HF, R4400-WT
⊙	M7C-1000-595-WT	Biały	25,40	-	15,24	-	1	R6000HF
⊙	M7C-1000-595-BK	Czarny	25,40	-	15,24	-	1	R4400-WT
⊙	M7C-1000-595-RD	Czerwony	25,40	-	15,24	-	1	R6000HF, R4400-WT
⊙	M7C-1000-595-BL	Niebieski	25,40	-	15,24	-	1	R6000HF, R4400-WT
⊙	M7C-1000-595-OR	Pomarańczowy	25,40	-	15,24	-	1	R6000HF, R4400-WT
⊙	M7C-1000-595-CL	Przezroczysty	25,40	-	15,24	-	1	R6000HF, R4400-WT
⊙	M7C-1000-595-GN	Zielony	25,40	-	15,24	-	1	R6000HF, R4400-WT
⊙	M7C-1000-595-YL	Żółty	25,40	-	15,24	-	1	R6000HF, R4400-WT
⊙	M7C-2000-595-WT	Biały	50,80	-	15,24	-	1	R6000HF
⊙	M7C-2000-595-BK	Czarny	50,80	-	15,24	-	1	R4400-WT
⊙	M7C-2000-595-RD	Czerwony	50,80	-	15,24	-	1	R6000HF, R4400-WT
⊙	M7C-2000-595-BL	Niebieski	50,80	-	15,24	-	1	R6000HF, R4400-WT
⊙	M7C-2000-595-OR	Pomarańczowy	50,80	-	15,24	-	1	R6000HF, R4400-WT
⊙	M7C-2000-595-CL	Przezroczysty	50,80	-	15,24	-	1	R6000HF, R4400-WT
⊙	M7C-2000-595-GN	Zielony	50,80	-	15,24	-	1	R6000HF, R4400-WT
⊙	M7C-2000-595-YL	Żółty	50,80	-	15,24	-	1	R6000HF, R4400-WT

Numery zamówień zaczynające się na literę „B” oznaczają rolki zbiorcze.

Oznaczanie środków trwałych i komponentów



Etykiety tabliczek znamionowych i tabliczek z nazwą (cd.)

Do gładkich powierzchni o wysokiej wartości energii powierzchniowej

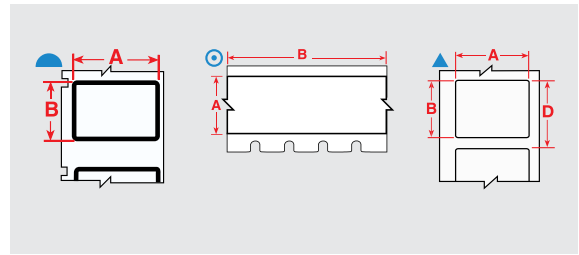
Schemat	Oznaczenie produktu	Kolor	Szerokość A (mm)	Wysokość B (mm)	Długość B (m)	Pionowa wielokrotność D (mm)	Opakowanie	Zalecane kalki
B-423: Poliester								
▲	M7-1-423	Biały	6,35	6,35	-	9,53	750	R6000HF
▲	M7-3-423	Biały	9,53	9,53	-	12,70	500	R6000HF
▲	M7-4-423	Biały	10,16	10,16	-	13,34	500	R6000HF
▲	M7-7-423	Biały	12,70	12,70	-	15,88	500	R6000HF
▲	M7-6-423	Biały	12,70	6,99	-	10,16	750	R6000HF
▲	M7-5-423	Biały	12,70	5,08	-	8,26	750	R6000HF
▲	BM-7-423	Biały	12,70	12,70	-	15,88	5000	R6000HF
▲	M7-9-423	Biały	16,51	5,08	-	8,26	750	R6000HF
▲	M7-10-423	Biały	19,05	6,35	-	9,53	750	R6000HF
▲	M7-13-423	Biały	22,86	6,35	-	9,53	750	R6000HF
▲	M7-20-423	Biały	25,40	50,80	-	53,98	100	R6000HF
▲	M7-19-423	Biały	25,40	25,40	-	28,58	250	R6000HF
▲	M7-17-423	Biały	25,40	12,70	-	15,88	500	R6000HF
▲	M7-16-423	Biały	25,40	9,53	-	12,70	500	R6000HF
▲	M7-15-423	Biały	25,40	6,99	-	10,16	750	R6000HF
▲	M7-14-423	Biały	25,40	4,75	-	8,26	750	R6000HF
▲	BM-17-423	Biały	25,40	12,70	-	15,88	5000	R6000HF
▲	BM-16-423	Biały	25,40	9,53	-	12,70	5000	R6000HF
▲	BM-19-423	Biały	25,40	25,40	-	28,58	2500	R6000HF
◐	M7-24-423-BK	Biały	28,70	12,70	-	15,88	500	R6000HF
▲	M7-25-423	Biały	31,75	6,35	-	9,53	750	R6000HF
▲	M7-32-423	Biały	38,10	38,10	-	41,28	250	R6000HF
▲	M7-31-423	Biały	38,10	25,40	-	28,58	250	R6000HF
▲	M7-29-423	Biały	38,10	12,70	-	15,88	500	R6000HF
▲	M7-28-423	Biały	38,10	6,35	-	9,53	750	R6000HF
▲	M7-27-423	Biały	38,10	3,18	-	6,35	750	R6000HF
▲	BM-29-423	Biały	38,10	12,70	-	15,88	5000	R6000HF
▲	M7-2-423	Biały	50,80	6,35	-	53,98	100	R6000HF
▲	BM-20-423	Biały	50,80	25,40	-	53,98	1000	R6000HF
▲	M7-26-423	Biały	69,85	31,75	-	73,03	100	R6000HF
▲	M7-37-423	Biały	76,20	48,26	-	79,38	100	R6000HF
▲	M7-22-423	Biały	76,20	25,40	-	79,38	100	R6000HF
▲	M7-38-423	Biały	101,60	48,26	-	104,78	100	R6000HF
▲	M7-23-423	Biały	101,60	25,40	-	104,78	100	R6000HF
◎	M7C-500-423	Biały	12,70	-	15,24	-	1	R6000HF
B-428: Poliester metalizowany								
▲	M7-20-428	Jasnoszary	25,40	50,80	-	53,98	100	R4300
▲	M7-17-428	Jasnoszary	25,40	12,70	-	15,88	500	R4300
▲	M7-15-428	Jasnoszary	25,40	6,99	-	10,16	750	R4300
▲	BM-17-428	Jasnoszary	25,40	12,70	-	15,88	5000	R4300
▲	M7-29-428	Jasnoszary	38,10	12,70	-	15,88	500	R4300
▲	BM-20-428	Jasnoszary	50,80	25,40	-	53,98	1000	R4300
▲	M7-26-428	Jasnoszary	69,85	31,75	-	73,03	100	R4300
▲	M7-22-428	Jasnoszary	76,20	25,40	-	79,38	100	R4300
▲	M7-38-428	Jasnoszary	101,60	48,26	-	104,78	100	R4300

Numery zamówień zaczynające się na literę „B” oznaczają rolki zbiorcze.

>>

▶ Szczegółowy indeks materiałów można znaleźć na stronach 49-51.

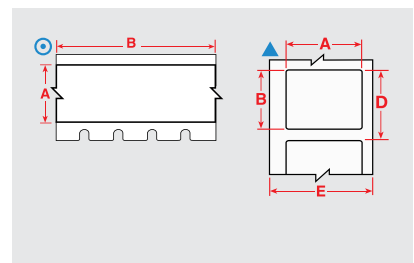
Oznaczenie środków trwałych i komponentów



Etykiety tabliczek znamionowych i tabliczek z nazwą (cd.)

Do gładkich powierzchni o wysokiej wartości energii powierzchniowej (cd.)

Schemat	Oznaczenie produktu	Kolor	Szerokość A (mm)	Wysokość B (mm)	Długość B (m)	Pionowa wielokrotność D (mm)	Opakowanie	Zalecane kalki
⊙	M7C-500-428	Jasnoszary	12,70	-	15,24	-	1	R4300
B-430: Poliester								
▲	M7-71-430	Przezroczysty	8,89	5,08	-	9,53	750	R6000HF
▲	M7-17-430	Przezroczysty	25,40	12,70	-	15,88	500	R6000HF
▲	M7-16-430	Przezroczysty	25,40	9,53	-	12,70	500	R6000HF
▲	M7-45-430	Przezroczysty	38,10	9,53	-	12,70	500	R6000HF
⊙	M7C-375-430	Przezroczysty	9,53	-	15,24	-	1	R6000HF
⊙	M7C-500-430	Przezroczysty	12,70	-	15,24	-	1	R6000HF
⊙	M7C-1000-430	Przezroczysty	25,40	-	15,24	-	1	R6000HF
⊙	M7C-1900-430	Przezroczysty	50,80	-	15,24	-	1	R6000HF
B-488: Poliester								
▲	M7-80-488	Biały	19,05	22,86	-	28,58	250	R4300
▲	M7-97-488	Biały	22,86	22,86	-	28,58	250	R4300
▲	M7-81-488	Biały	48,26	6,35	-	9,53	750	R4300
B-529: Polipropylen								
⊙	M7C-1000-529	Biały	25,40	-	15,24	-	1	R6000HF
⊙	M7C-2000-529	Biały	50,80	-	15,24	-	1	R6000HF



Etykiety do oznakowań zabezpieczających

Taśma wskazująca ingerencję rozpada się podczas ściągania na bardzo małe fragmenty, przez co próby jej usunięcia są bardzo trudne i czasochłonne.

Schemat	Oznaczenie produktu	Kolor	Szerokość A (mm)	Wysokość B (mm)	Długość B (m)	Pionowa wielokrotność D (mm)	Opakowanie	Zalecane kalki
B-351: Winył odporny na manipulowanie								
▲	M7-20-351	Biały	25,40	50,80	-	53,98	100	R6000HF
▲	M7-17-351	Biały	25,40	12,70	-	15,88	500	R6000HF
▲	M7-31-351	Biały	38,10	25,40	-	28,58	250	R6000HF
▲	M7-37-351	Biały	76,20	48,26	-	79,38	100	R6000HF
B-362: Metalizowany winyl odporny na manipulowanie								
▲	M7-17-362	Srebrny	25,40	12,70	-	15,88	500	R6000HF
▲	M7-31-362	Srebrny	25,40	38,10	-	28,58	250	R6000HF
▲	M7-20-362	Srebrny	50,80	25,40	-	53,98	100	R6000HF
▲	M7-37-362	Srebrny	76,20	48,26	-	79,38	100	R6000HF
B-530: Winył odporny na manipulowanie								
⊙	M7C-500-530	Biały	12,70	-	15,24	-	1	R6000HF
⊙	M7C-1000-530	Biały	25,40	-	15,24	-	1	R6000HF
⊙	M7C-2000-530	Biały	50,80	-	15,24	-	1	R6000HF

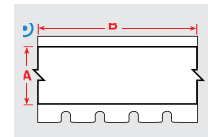
Oznaczenia rur i zaworów / oznakowanie bezpieczeństwa



Winył o wysokiej odporności do zastosowań wewnętrznych / zewnętrznych

- Możliwość mocowania do problematycznych elementach o niskiej energii powierzchniowej, takich jak rury z PVC, obudowy urządzeń formowane rozdmuchowo, tworzywa ABS, powierzchnie malowane proszkowo i urządzenia wykonane z tworzyw sztucznych pochodzących z recyklingu.
- Doskonale przylega również do powierzchni o wyraźnej fakturze, takich jak pomalowane ściany z pustaków żuźlowych, wykończone nierówne drewno, teksturowane tworzywa sztuczne, szorstkie rury i rury w papierowych osłonach.
- Średnio 8-10** lat trwałości w warunkach zewnętrznych w temperaturach od -40°C do 82°C. Możliwość aplikacji w temperaturze -18 °C

Schemat	Oznaczenie produktu	Kolor	Wykończenie	Szerokość A (mm)	Długość B (m)	Opakowanie	Zalecane kalki
B-595: Winyłowa							
⊙	M7C-500-595-WT	Biały	Połysk	12,70	15,24 m	1	R6000HF
⊙	M7C-500-595-SB	Błękitny	Połysk	12,70	15,24 m	1	R6000HF, R4400-WT
⊙	M7C-500-595-BR	Brązowy	Połysk	12,70	15,24 m	1	R6000HF, R4400-WT
⊙	M7C-500-595-BK	Czarny	Połysk	12,70	15,24 m	1	R4400-WT
⊙	M7C-500-595-RD	Czerwony	Połysk	12,70	15,24 m	1	R6000HF, R4400-WT
⊙	M7C-500-595-TN	Jasnobrązowy	Połysk	12,70	15,24 m	1	R6000HF, R4400-WT
⊙	M7C-500-595-LB	Jasnoniebieski	Połysk	12,70	15,24 m	1	R6000HF, R4400-WT
⊙	M7C-500-595-BL	Niebieski	Połysk	12,70	15,24 m	1	R6000HF, R4400-WT
⊙	M7C-500-595-OC	Ochra	Połysk	12,70	15,24 m	1	R6000HF, R4400-WT
⊙	M7C-500-595-OR	Pomarańczowy	Połysk	12,70	15,24 m	1	R6000HF, R4400-WT
⊙	M7C-500-595-CL	Przezroczysty	Połysk	12,70	15,24 m	1	R6000HF, R4400-WT
⊙	M7C-500-595-PL	Purpurowy	Połysk	12,70	15,24 m	1	R6000HF, R4400-WT
⊙	M7C-500-595-PK	Różowy	Połysk	12,70	15,24 m	1	R6000HF, R4400-WT
⊙	M7C-500-595-GY	Szary	Połysk	12,70	15,24 m	1	R6000HF, R4400-WT
⊙	M7C-500-595-GN	Zielony	Połysk	12,70	15,24 m	1	R6000HF, R4400-WT
⊙	M7C-500-595-GD	Złoty	Połysk	12,70	15,24 m	1	R6000HF, R4400-WT
⊙	M7C-500-595-YL	Żółty	Połysk	12,70	15,24 m	1	R6000HF, R4400-WT
⊙	M7C-1000-595-WT	Biały	Połysk	25,40	15,24 m	1	R6000HF
⊙	M7C-1000-595-SB	Błękitny	Połysk	25,40	15,24 m	1	R6000HF, R4400-WT
⊙	M7C-1000-595-BR	Brązowy	Połysk	25,40	15,24 m	1	R6000HF, R4400-WT
⊙	M7C-1000-595-BK	Czarny	Połysk	25,40	15,24 m	1	R4400-WT
⊙	M7C-1000-595-RD	Czerwony	Połysk	25,40	15,24 m	1	R6000HF, R4400-WT
⊙	M7C-1000-595-TN	Jasnobrązowy	Połysk	25,40	15,24 m	1	R6000HF, R4400-WT
⊙	M7C-1000-595-LB	Jasnoniebieski	Połysk	25,40	15,24 m	1	R6000HF, R4400-WT
⊙	M7C-1000-595-BL	Niebieski	Połysk	25,40	15,24 m	1	R6000HF, R4400-WT
⊙	M7C-1000-595-OC	Ochra	Połysk	25,40	15,24 m	1	R6000HF, R4400-WT
⊙	M7C-1000-595-OR	Pomarańczowy	Połysk	25,40	15,24 m	1	R6000HF, R4400-WT
⊙	M7C-1000-595-CL	Przezroczysty	Połysk	25,40	15,24 m	1	R6000HF, R4400-WT
⊙	M7C-1000-595-PL	Purpurowy	Połysk	25,40	15,24 m	1	R6000HF, R4400-WT
⊙	M7C-1000-595-PK	Różowy	Połysk	25,40	15,24 m	1	R6000HF, R4400-WT
⊙	M7C-1000-595-GY	Szary	Połysk	25,40	15,24 m	1	R6000HF, R4400-WT
⊙	M7C-1000-595-GN	Zielony	Połysk	25,40	15,24 m	1	R6000HF, R4400-WT
⊙	M7C-1000-595-GD	Złoty	Połysk	25,40	15,24 m	1	R6000HF, R4400-WT
⊙	M7C-1000-595-YL	Żółty	Połysk	25,40	15,24 m	1	R6000HF, R4400-WT
⊙	M7C-2000-595-WT	Biały	Połysk	50,80	15,24 m	1	R6000HF
⊙	M7C-2000-595-SB	Błękitny	Połysk	50,80	15,24 m	1	R6000HF, R4400-WT
⊙	M7C-2000-595-BR	Brązowy	Połysk	50,80	15,24 m	1	R6000HF, R4400-WT
⊙	M7C-2000-595-BK	Czarny	Połysk	50,80	15,24 m	1	R4400-WT
⊙	M7C-2000-595-RD	Czerwony	Połysk	50,80	15,24 m	1	R6000HF, R4400-WT
⊙	M7C-2000-595-TN	Jasnobrązowy	Połysk	50,80	15,24 m	1	R6000HF, R4400-WT
⊙	M7C-2000-595-LB	Jasnoniebieski	Połysk	50,80	15,24 m	1	R6000HF, R4400-WT
⊙	M7C-2000-595-BL	Niebieski	Połysk	50,80	15,24 m	1	R6000HF, R4400-WT
⊙	M7C-2000-595-OC	Ochra	Połysk	50,80	15,24 m	1	R6000HF, R4400-WT
⊙	M7C-2000-595-OR	Pomarańczowy	Połysk	50,80	15,24 m	1	R6000HF, R4400-WT
⊙	M7C-2000-595-CL	Przezroczysty	Połysk	50,80	15,24 m	1	R6000HF, R4400-WT
⊙	M7C-2000-595-PL	Purpurowy	Połysk	50,80	15,24 m	1	R6000HF, R4400-WT
⊙	M7C-2000-595-PK	Różowy	Połysk	50,80	15,24 m	1	R6000HF, R4400-WT
⊙	M7C-2000-595-GY	Szary	Połysk	50,80	15,24 m	1	R6000HF, R4400-WT
⊙	M7C-2000-595-GN	Zielony	Połysk	50,80	15,24 m	1	R6000HF, R4400-WT
⊙	M7C-2000-595-GD	Złoty	Połysk	50,80	15,24 m	1	R6000HF, R4400-WT
⊙	M7C-2000-595-YL	Żółty	Połysk	50,80	15,24 m	1	R6000HF, 4400-WT



** Średni przewidywany okres użytkowania produktu na zewnątrz zależy od zastosowania użytkownika, warunków klimatycznych, technik montażu i koloru materiału. Trwałość w warunkach zewnętrznych od 8 do 10 lat dotyczy wyłącznie serii etykiet winylowych. Trwałość etykiet wstęgowych jest różna. W przypadku trudnych środowisk (długotrwałe narażenie na wiatr i deszcz) zaleca się zastosowanie poliestrowego laminatu zabezpieczającego.

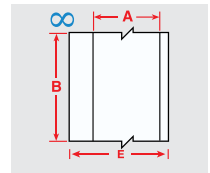
Oznaczenia rur i zaworów / oznakowanie bezpieczeństwa

Materiał do aplikacji w niskich temperaturach

Specjalny klej trwale przylega do bardzo zimnych powierzchni. Idealnie sprawdza się w mroźniach, chłodniach i lodówkach oraz do krótkotrwałego zastosowania w warunkach zewnętrznych w zimie. Zakres temperatur roboczych: od -40 do 100°C. Temperatura stosowania: od -23 do 100°C.



Schemat	Oznaczenie produktu	Kolor	Wykończenie	Szerokość A (mm)	Długość B (m)	Zalecane kalki
B-549: Poliester						
∞	M7C-1000-549-WT	Biały	Połysek	25,40	15,24 m	R6000HF, R10000
∞	M7C-1000-549-YL	Żółty	Połysek	25,40	15,24 m	R6000HF, R10000
∞	M7C-2000-549-WT	Biały	Połysek	50,80	15,24 m	R6000HF, R10000
∞	M7C-2000-549-YL	Żółty	Połysek	50,80	15,24 m	R6000HF, R10000

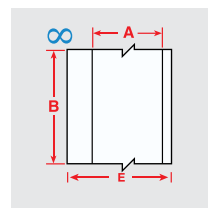


Taśma poliesterowa o wysokiej wydajności

- Zalecana do nanoszenia etykiet o niskiej zawartości chlorków na rury i powierzchnie ze stali nierdzewnej stosowane w trudnych warunkach.
- Produkt doskonale przylega do bardzo gładkich powierzchni i idealnie sprawdza się w przypadku mocowania do sztywnych paneli.



Schemat	Oznaczenie produktu	Kolor	Wykończenie	Szerokość A (mm)	Długość B (m)	Opakowanie	Zalecane kalki
B-569: Poliester							
∞	M7C-1000-569-WT	Biały	Połysek	25,40	15,24 m	1	R6000HF, R10000
∞	M7C-1000-569-RD	Czerwony	Połysek	25,40	15,24 m	1	R6000HF, R10000
∞	M7C-1000-569-BL	Niebieski	Połysek	25,40	15,24 m	1	R6000HF, R10000
∞	M7C-1000-569-GN	Zielony	Połysek	25,40	15,24 m	1	R6000HF, R10000
∞	M7C-1000-569-YL	Żółty	Połysek	25,40	15,24 m	1	R6000HF, R10000
∞	M7C-2000-569-WT	Biały	Połysek	50,80	15,24 m	1	R6000HF, R10000
∞	M7C-2000-569-RD	Czerwony	Połysek	50,80	15,24 m	1	R6000HF, R10000
∞	M7C-2000-569-BL	Niebieski	Połysek	50,80	15,24 m	1	R6000HF, R10000
∞	M7C-2000-569-GN	Zielony	Połysek	50,80	15,24 m	1	R6000HF, R10000
∞	M7C-2000-569-YL	Żółty	Połysek	50,80	15,24 m	1	R6000HF, R10000



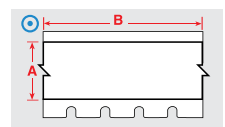
Oznakowanie urządzeń do przetwórstwa żywności

Etykiety serii ToughWash

- Trwała konstrukcja etykiety zachowuje odporność w środowiskach intensywnego zmywania i została sprawdzona pod tym kątem w temperaturach do 80°C (175°F) i pod ciśnieniem do 1500 PSI.
- B-854 to wersja wykrywalna przez czujniki metalu dostępne w sprzedaży.



Schemat	Oznaczenie produktu	Kolor	Wykończenie	Szerokość A (mm)	Długość B (m)	Zalecane kalki
B-854: Poliester wykrywalny przez detektor metalu						
⊙	BM7C-2000-854-CAU	Czarny, żółty na białym	Mat	104,78		R6000HF
⊙	BM7C-1000-854-WT	Biały	Mat	25,40	22,86 m	R6000HF
⊙	BM7C-1000-854-YL	Żółty	Mat	25,40	22,86 m	R6000HF
⊙	BM7C-2000-854-WT	Biały	Mat	50,80	22,86 m	R6000HF
⊙	BM7C-2000-854-YL	Żółty	Mat	50,80	22,86 m	R6000HF
B-855: Poliester						
⊙	BM7C-1000-855-WT	Biały	Mat	25,40	22,86 m	R6000HF
⊙	BM7C-1000-855-YL	Żółty	Mat	25,40	22,86 m	R6000HF
⊙	BM7C-2000-855-WT	Biały	Mat	50,80	22,86 m	R6000HF
⊙	BM7C-2000-855-YL	Żółty	Mat	50,80	22,86 m	R6000HF



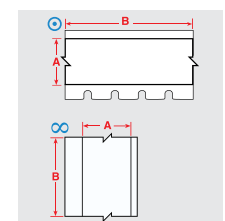
Znaki wyjścia i kierunkowe

Taśmy poliesterowe fotoluminescencyjne

Materiał świecący w ciemności świetnie nadaje się do znaków wyjścia i kierunkowych, oznaczania położenia alarmów pożarowych i gaśnic, oznaczeń wyjść w piwnicach i systemów znaków kierunkowych dla dróg ucieczki i ewakuacji.



Schemat	Oznaczenie produktu	Kolor	Wykończenie	Szerokość A (mm)	Długość B (m)	Zalecane kalki
B-526: Fosforyzujący poliester						
∞	BM7C-1000-526	Biały	Połysek	25,40	22,86 m	R10000
∞	BM7C-2000-526	Biały	Połysek	50,80	22,86 m	R10000
B-582: Fosforyzujący poliester						
⊙	BM7C-1000-582	Fotoluminescencyjny zielony	Połysek	25,40	22,86 m	R6000HF
⊙	BM7C-2000-582	Fotoluminescencyjny zielony	Połysek	50,80	22,86 m	R6000HF

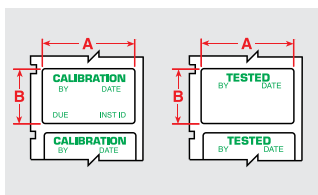


Numerzy zamówień zaczynające się na literę „B” oznaczają rolki zbiorcze.

▶ Szczegółowy indeks materiałów można znaleźć na stronach 49-51.

Identyfikacja BHP i zakładowa

Utrzymanie ruchu



Gotowe etykiety do prac konserwacyjnych

- Etykiety do prac konserwacyjnych do wydruku M710 z gotowymi nagłówkami pozwalają wydrukować informacje obok wyraźnych tytułów.

Oznaczenie produktu	Kolor	Wykończenie	Szerokość A (mm)	Wysokość B (mm)	Pionowa wielokrotność D (mm)	Opakowanie	Zalecane kalki	
B-423: Poliester								
M7-30-423-TEST	CALIBRATION	Zielony na białym	Połysk	38,10	19,05	22,23	250	R6000HF
B-428: Poliester metalizowany								
M7-30-428-CALI	TESTED	Zielony na szarym	Mat	38,10	19,05	22,23	250	R4300

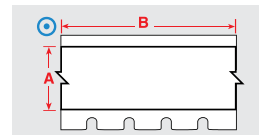
Oznakowanie stref i ciągów pieszych



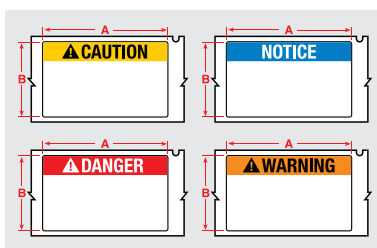
Taśma do wyznaczania stref ToughStripe

- Tworzenie etykiet na posadzki z niestandardowym drukiem w procesie składającym się z trzech kroków: druku etykiety, ułożenia na posadzce oraz nałożenia laminatu zabezpieczającego.
- Każdy zestaw zawiera 1 rolkę taśmy B-483 i 1 rolkę laminatu zabezpieczającego B-634.

Schemat	Oznaczenie produktu	Kolor	Wykończenie	Szerokość A (mm)	Długość B (m)	Zalecane kalki
B-483A/B-634: Poliester z poliestrowym laminatem zabezpieczającym						
⊙	M7-1000-483-WT-KT	Biały	Połysk	25,40	15,24 m	R6000HF
⊙	M7-1000-483-BK-KT	Czarny	Połysk	25,40	15,24 m	R4400-WT R6000HF
⊙	M7-1000-483-RD-KT	Czerwony	Połysk	25,40	15,24 m	R6000HF, R4400
⊙	M7-1000-483-BL-KT	Niebieski	Połysk	25,40	15,24 m	R6000HF, R4400
⊙	M7-1000-483-OR-KT	Pomarańczowy	Połysk	25,40	15,24 m	R6000HF, R4400
⊙	M7-1000-483-GN-KT	Zielony	Połysk	25,40	15,24 m	R6000HF R4400
⊙	M7-1000-483-YL-KT	Żółty	Połysk	25,40	15,24 m	R6000HF, R4400
⊙	M7-2000-483-WT-KT	Biały	Połysk	50,80	15,24 m	R4400-WT
⊙	M7-2000-483-BK-KT	Czarny	Połysk	50,80	15,24 m	R4400-WT R6000HF
⊙	M7-2000-483-RD-KT	Czerwony	Połysk	50,80	15,24 m	R6000HF, R4400
⊙	M7-2000-483-BL-KT	Niebieski	Połysk	50,80	15,24 m	R6000HF, R4400
⊙	M7-2000-483-OR-KT	Pomarańczowy	Połysk	50,80	15,24 m	R6000HF, R4400
⊙	M7-2000-483-GN-KT	Zielony	Połysk	50,80	15,24 m	R6000HF R4400
⊙	M7-2000-483-YL-KT	Żółty	Połysk	50,80	15,24 m	R6000HF, R4400



Znaki bezpieczeństwa i etykiety



Gotowe etykiety bezpieczeństwa

Etykiety bezpieczeństwa do wydruku M710 z gotowymi nagłówkami pozwalają wydrukować informacje obok wyraźnych tytułów.

Oznaczenie produktu	Kolor	Wykończenie	Szerokość A (mm)	Wysokość B (mm)	Pionowa wielokrotność D (mm)	Opakowanie	Zalecane kalki	
B-483A: Poliester								
M7-38-483-CAUTION	CAUTION	Czarny, żółty na białym	Połysk	101,60	48,26	104,78	100	R6000HF
M7-38-483-DANGER	DANGER	Czerwony na białym	Połysk	101,60	48,26	104,78	100	R6000HF
M7-38-483-NOTICE	NOTICE	Niebieski na białym	Połysk	101,60	48,26	104,78	100	R6000HF
M7-38-483-WARNING	WARNING	Czarny, pomarańczowy na białym	Połysk	101,60	48,26	104,78	100	R6000HF

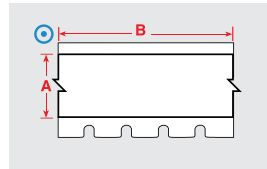
Znaki bezpieczeństwa i etykiety

Taśmy odblaskowe

Odblaskowe cechy tego materiału sprawiają, że idealnie nadaje się do odczytywania komunikatów w warunkach słabego oświetlenia (z latarką).



Schemat	Oznaczenie produktu	Kolor	Wykończenie	Szerokość A (mm)	Długość B (m)	Zalecane kalki
B-584: Taśma odblaskowa						
⊙	BMC-1000-584-WT	Biały	Połysk	25,40	22,86 m	R6000HF
⊙	BMC-1000-584-OR	Pomarańczowy	Połysk	25,40	22,86 m	R6000HF
⊙	BMC-1000-584-YL	Żółty	Połysk	25,40	22,86 m	R6000HF
⊙	BMC-2000-584-WT	Biały	Połysk	50,80	22,86 m	R6000HF
⊙	BMC-2000-584-OR	Pomarańczowy	Połysk	50,80	22,86 m	R6000HF
⊙	BMC-2000-584-YL	Żółty	Połysk	50,80	22,86 m	R6000HF



Numery zamówień z literą „C” (np. M71C) oznaczają rolki ciągłe. Numery zamówień rozpoczynające się od litery „B” oznaczają rolki zbiorcze.

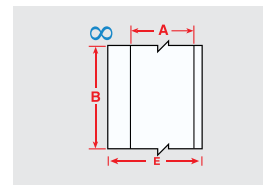
Etykiety magazynowe systemu lean

Zasilanie magnetyczne do druku

- Nieprzylepny materiał magnetyczny z możliwością bezpośredniego nadruku
- Idealny do zastosowań identyfikacyjnych wielokrotnego użytku i ze zmianą położenia



Schemat	Oznaczenie produktu	Kolor	Wykończenie	Szerokość A (mm)	Długość B (m)	Zalecane kalki
B-509: Poliester magnetyczny						
∞	BM7C-1000-509-WT	Biały	Mat	25,40	7,62	R10000
∞	BM7C-1000-509-YL	Żółty	Mat	25,40	7,62	R10000
∞	BM7C-1800-509-WT	Biały	Mat	45,72	7,62	R10000
∞	BM7C-1800-509-YL	Żółty	Mat	45,72	7,62	R10000

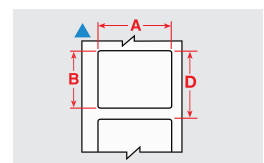


Etykiety papierowe

- Ekonomiczne rozwiązanie przeznaczone do zastosowań ogólnych.
- Biały wykończenie i matowa warstwa wierzchnia.
- Doskonały kontrast i odporność na rozmazywanie przy drukowaniu kodów kreskowych.



Schemat	Oznaczenie produktu	Kolor	Szerokość A (mm)	Wysokość B (mm)	Pionowa wielokrotność D (mm)	Opakowanie	Zalecane kalki
B-424: Papier							
▲	M7-20-424	Biały	25,40	50,80	53,98	100	R4300
▲	BM-20-424	Biały	50,80	25,40	53,98	1000	R4300



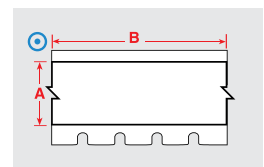
Numery zamówień zaczynające się na literę „B” oznaczają rolki zbiorcze.

Winył do wielokrotnego przyklejania

Najlepszy wybór do oznaczeń wewnątrz pomieszczeń, gdzie wymagana jest częsta zmiana położenia, np. na półkach. Specjalny klej umożliwia łatwe usunięcie etykiety i jej ponowne przyklejenie.



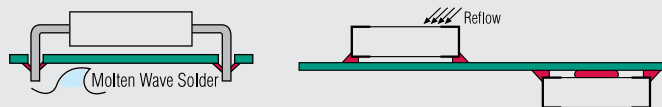
Schemat	Oznaczenie produktu	Kolor	Wykończenie	Szerokość A (mm)	Długość B (m)	Zalecane kalki
B-581: Winiłowa						
⊙	M7C-500-581-WT	Biały	Połysk	12,70	15,24 m	R6000HF
⊙	M7C-500-581-YL	Żółty	Połysk	12,70	15,24 m	R6000HF
⊙	M7C-1000-581-WT	Biały	Połysk	25,40	15,24 m	R6000HF
⊙	M7C-1000-581-YL	Żółty	Połysk	25,40	15,24 m	R6000HF
⊙	M7C-2000-581-WT	Biały	Połysk	50,80	15,24 m	R6000HF
⊙	M7C-2000-581-YL	Żółty	Połysk	50,80	15,24 m	R6000HF



► Szczegółowy indeks materiałów można znaleźć na stronach 49-51.

Oznaczanie obwodów drukowanych

Produkty z możliwością zadruku termotransferowego – schemat procesu dotyczącego płytek z obwodami drukowanymi



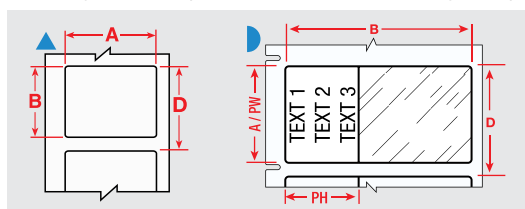
	Technologia otworów przelotowych		Technologia montażu powierzchniowego	
	Góra	Dół	Góra lub dół	Po procesie
B-717, B-718, B-719, B-724, B-727	Tak	Tak	Tak	Tak
B-422, B-423, B-430, B-437, B-459, B-473, B-488	Tak*	Nie	Nie	Tak

* Przy bardzo wysokich temperaturach zaleca się przetestowanie tych materiałów



Etykiety poliestrowe

Różne rodzaje odpornych materiałów poliestrowych do oznaczania przełączników, elektrozaworów, obwodów drukowanych, komponentów elektronicznych itp.



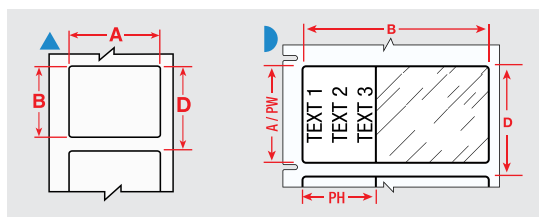
Schemat	Oznaczenie produktu	Kolor	Szerokość A (mm)	Wysokość B (mm)	Pionowa wielokrotność D (mm)	Opakowanie	Zalecane kalki
B-423: Poliester							
▲	M7-1-423	Biały	6,35	6,35	9,53	750	R6000HF
▲	M7-3-423	Biały	9,53	9,53	12,70	500	R6000HF
▲	M7-4-423	Biały	10,16	10,16	13,34	500	R6000HF
▲	M7-7-423	Biały	12,70	12,70	15,88	500	R6000HF
▲	M7-6-423	Biały	12,70	6,99	10,16	750	R6000HF
▲	M7-5-423	Biały	12,70	5,08	8,26	750	R6000HF
▲	BM-7-423	Biały	12,70	12,70	15,88	5000	R6000HF
▲	M7-9-423	Biały	16,51	5,08	8,26	750	R6000HF
▲	M7-10-423	Biały	19,05	6,35	9,53	750	R6000HF
▲	M7-13-423	Biały	22,86	6,35	9,53	750	R6000HF
▲	M7-19-423	Biały	25,40	25,40	28,58	250	R6000HF
▲	M7-17-423	Biały	25,40	12,70	15,88	500	R6000HF
▲	M7-16-423	Biały	25,40	9,53	12,70	500	R6000HF
▲	M7-15-423	Biały	25,40	6,99	10,16	750	R6000HF
▲	M7-14-423	Biały	25,40	4,75	8,26	750	R6000HF
▲	BM-17-423	Biały	25,40	12,70	15,88	5000	R6000HF
▲	BM-16-423	Biały	25,40	9,53	12,70	5000	R6000HF
▲	BM-19-423	Biały	25,40	25,40	28,58	2500	R6000HF
▲	M7-25-423	Biały	31,75	6,35	9,53	750	R6000HF
▲	M7-32-423	Biały	38,10	38,10	41,28	250	R6000HF
▲	M7-31-423	Biały	38,10	25,40	28,58	250	R6000HF
▲	M7-29-423	Biały	38,10	12,70	15,88	500	R6000HF
▲	M7-28-423	Biały	38,10	6,35	9,53	750	R6000HF
▲	M7-27-423	Biały	38,10	3,18	6,35	750	R6000HF

Numery zamówień zaczynające się na literę „B oznaczają rolki zbiorcze.

>>

Oznaczenie obwodów drukowanych

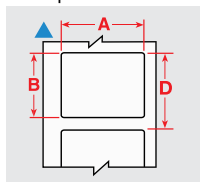
Etykiety poliestrowe (cd.)



Schemat	Oznaczenie produktu	Kolor	Szerokość A (mm)	Wysokość B (mm)	Pionowa wielokrotność D (mm)	Opakowanie	Zalecane kalki
▲	BM-29-423	Biały	38,10	12,70	15,88	5000	R6000HF
B-459: Poliester							
▲	M7-20-459	Biały	25,40	50,80	53,98	100	R6000HF
▲	M7-30-459	Biały	38,10	19,05	22,23	250	R6000HF
▲	M7-29-459	Biały	38,10	12,70	15,88	500	R6000HF
B-473: Poliester rozpraszający ładunki elektrostatyczne							
▲	M7-6-473	Biały	12,70	6,99	10,16	750	R6000HF
▲	M7-9-473	Biały	16,51	5,08	8,26	750	R6000HF
▲	M7-10-473	Biały	19,05	6,35	9,53	750	R6000HF
▲	M7-17-473	Biały	25,40	12,70	15,88	500	R6000HF
▲	M7-16-473	Biały	25,40	9,53	12,70	500	R6000HF
▤	M7-28-473	Biały	38,10	6,35	9,53	750	R6000HF

Etykiety poliimidowe

Różne rodzaje odpornych materiałów poliimidowych do oznaczania przełączników, elektrozaworów, obwodów drukowanych i komponentów elektronicznych.



Schemat	Oznaczenie produktu	Kolor	Szerokość A (mm)	Wysokość B (mm)	Pionowa wielokrotność D (mm)	Opakowanie	Zalecane kalki
B-717: Poliimid							
▲	M7-14-717	Biały	25,40	4,75	8,26	750	R6000HF
▲	M7-2-717	Biały	50,80	6,35	53,98	100	R6000HF
B-718: Poliimid							
▲	M7-4-718	Biały	10,16	10,16	13,34	500	R6000HF
▲	M7-9-718	Biały	16,51	5,08	8,26	750	R6000HF
▲	M7-25-718	Biały	31,75	6,35	9,53	750	R6000HF
B-724: Poliimid							
▲	M7-9-724	Bursztynowy	16,51	5,08	8,26	750	R4300
▲	M7-13-724	Bursztynowy	22,86	6,35	9,53	750	R4300
▲	M7-17-724	Bursztynowy	25,40	12,70	15,88	500	R4300
▲	M7-16-724	Bursztynowy	25,40	9,53	12,70	500	R4300
▲	M7-28-724	Bursztynowy	38,10	6,35	9,53	750	R4300
B-727: Poliimid							
▲	M7-10-727	Biały	19,05	6,35	9,53	750	R6000HF
▲	M7-16-727	Biały	25,40	9,53	12,70	500	R6000HF

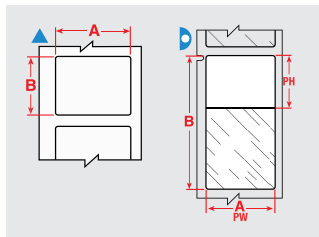
▶ Szczegółowy indeks materiałów można znaleźć na stronach 49-51.

Identyfikacja śledzenia próbek



Etykiety na słomki i trzpienie

Brady oferuje szeroką gamę etykiet zaprojektowanych specjalnie do małej powierzchni słomek i trzpieni, odpornych na długotrwałe przechowywanie.



Etykiety są pokazywane według wielkości folki / próbówki, uporządkowane według szerokości.

Kolory tła w kolumnie „Numer zamówienia odnoszą się do koloru materiału.”

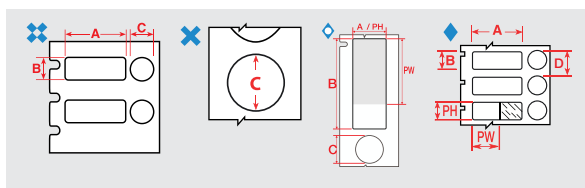
Schemat	Nr materiału Brady	Właściwości specjalne	Szerokość A (mm)	Wysokość B (mm)	Szerokość obszaru zadruku PW (mm)	Wysokość obszaru zadruku PH (mm)	Oznaczenie produktu	Zalecane kalki	Opakowanie
0.3									
▷	B-427	F N S	25,40	63,50	25,40	19,05	BM-21-427	R4300	1000
▷	B-427	F N S	25,40	63,50	25,40	19,05	M7-21-427	R4300	100
▷	B-427	F N S	25,40	63,50	25,40	19,05	M7-21-427-YL	R4300, R4400, R6700	100
0.25 ml									
▷	B-427	F N S	25,40	25,40	25,40	9,53	BM-19-427	R4300	2500
▷	B-461	F N A H S L	25,40	25,40	25,40	9,53	M7-19-461	R4300	250
▷	B-427	F N S	25,40	25,40	25,40	9,53	M7-19-427	R4300	250
▷	B-427	F N S	25,40	25,40	25,40	9,53	M7-19-427-YL	R4300, R4400, R6700	250
0.25 ml Straw									
▲	B-492	F N H L	25,40	25,40	-	-	M7-19-492	R6400	250

Numerzy zamówień zaczynające się na literę „B” oznaczają rolki zbiorcze.



Wieczka fiolek

Oszczędzaj czas, stosując łączone etykiety na fiołki i wieczka fiolek - drukuj wszystkie informacje na raz.



Schemat	Nr materiału Brady	Właściwości specjalne	Szerokość A (mm)	Wysokość B (mm)	Średnica C (mm)	Szerokość obszaru zadruku PW (mm)	Wysokość obszaru zadruku PH (mm)	Oznaczenie produktu	Zalecane kalki	Opakowanie
0,6 - 1,5 ml										
✕	B-499	F A	-	-	9,53	-	-	M7-82-499	R4300, R6000HF, R6200	500
1,0 - 2,0 ml										
✕	B-499	F A	-	-	12,70	-	-	M7-83-499	R4300, R6000HF, R6200	500
◇	B-461	F A H S L	15,24	41,28	12,70	15,24	30,00	M7-116-461	R6200	150
✖	B-492	F H L	25,40	12,70	9,53	-	-	M7-118-492	R6400	500
◆	B-461	F A H S L	40,00	15,00	9,53	29,97	15,00	M7-101-461	R6200	250
1,0 - 8,0 ml										
✖	B-499	F A	22,86	12,70	12,70	-	-	M7-126-499	R4300	500

F Środowisko zamrażarki

N Środowisko ciekłego azotu

A Środowisko autoklawu

H Gorąca kąpiel wodna (100°C)

S Etykieta samolaminująca

L Bardzo cienka etykieta

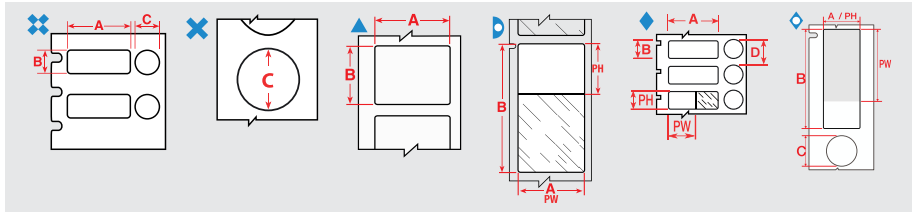
R Usuwalne

► Szczegółowy indeks materiałów można znaleźć na stronach 49-51.

Identyfikacja śledzenia próbek

Etykiety na fiolki / probówki

Etykiety na fiolki i probówki firmy Brady są odporne na działanie silnych rozpuszczalników laboratoryjnych, takich jak ksylen, etanol, alkohol i dimetylo-sulfotlenek (DMSO), dzięki czemu oznaczenie próbki będzie zawsze czytelne - nie rozmaże się, nie zblaknie ani nie odpadnie.



Etykiety są pokazywane według wielkości fiolki / probówki, uporządkowane według szerokości.

Kolory tła w kolumnie „Numer zamówienia odnoszą się do koloru materiału.”

Schemat	Nr materiału Brady	Właściwości specjalne	Szerokość A (mm)	Wysokość B (mm)	Długość B (m)	Średnica C (mm)	Szerokość obszaru zadruku PW (mm)	Wysokość obszaru zadruku PH (mm)	Oznaczenie produktu	Zalecane kalki	Opakowanie
0,5 - 0,7 ml											
▷	B-461	F N A H S L	9,53	45,72	-	-	9,53	19,05	M7-73-461	R6200	250
▲	B-498	F R	12,70	19,05	-	-	-	-	BM-11-498	R6200	5000
▲	B-492	F N A H L	25,40	9,53	-	-	-	-	M7-16-492	R6400	500
▲	B-498	F R	25,40	9,53	-	-	-	-	M7-16-498	R6200	500
⊞	B-499	F A	25,40	9,53	-	9,53	-	-	M7-98-499	R4300, R6000HF, R6200, R6900	500
0,6 - 1,5 ml											
×	B-499	F A	-	-	-	9,53	-	-	M7-82-499	R4300, R6000H, R6200	500
1,0 - 2,0 ml											
×	B-499	F A	-	-	-	12,70	-	-	M7-83-499	R4300, R6000HF, R6200	500
▷	B-461	F N A H S L	15,24	38,10	-	-	15,24	33,00	M7-100-461	R6200	500
◇	B-461	F A H S L	15,24	41,28	-	12,70	15,24	30,00	M7-116-461	R6200	150
⊞	B-492	F A H L	25,40	12,70	-	9,53	-	-	M7-118-492	R6400	500
▷	B-461	F N A H S L	25,40	44,45	-	-	25,40	25,40	M7-106-461	R6200	250
◇	B-461	F A H S L	40,00	15,00	-	9,53	29,97	15,00	M7-101-461	R6200	250
1,0 - 8,0 ml											
▷	B-461	F N A H S L	15,24	41,28	-	-	15,24	25,40	M7-76-461	R6200	500
▷	B-461	F N A H S L	15,24	66,68	-	-	15,24	25,40	M7-86-461	R6200	100
⊞	B-499	F A	22,86	12,70	-	12,70	-	-	M7-126-499	R4300	500
▷	B-461	F N A H S L	25,40	66,68	-	-	25,40	25,40	M7-115-461	R6200	100
▲	B-490	F N A H L	41,28	15,24	-	-	-	-	M7-76-490	R4300	500
▲	B-492	F N A H L	48,26	25,40	-	-	-	-	M7-78-492	R6400	250
2,0 - 4,0 ml											
▷	B-461	F N A H S L	15,24	48,26	-	-	15,24	40,00	M7-119-461	R6200	500
12,0 - 24,0 ml											
▲	B-498	F R	12,70	38,10	-	-	-	-	BM-29-498	R6200	5000
▲	B-498	F R	38,10	12,70	-	-	-	-	M7-29-498	R6200	500
50,0 ml											
▷	B-427	F N S	19,05	38,10	-	-	19,05	12,70	BM-30-427	R4300	2500
▲	B-498	F R	25,40	12,70	-	-	-	-	M7-17-498	R6200	500
▲	B-498	F R	25,40	38,10	-	-	-	-	M7-31-498	R6200	250
▲	B-427	F N S	38,10	19,05	-	-	-	-	M7-30-427-AW	R4300	250

Numery zamówień zaczynające się na literę „B” oznaczają rolki zbiorcze. * AW = cała biała / brak przezroczystego obszaru.

F Środowisko zamrażarki

N Środowisko ciekłego azotu

A Środowisko autoklawu

H Gorąca kąpiel wodna (100°C)

S Etykieta samolaminująca

L Bardzo cienka etykieta

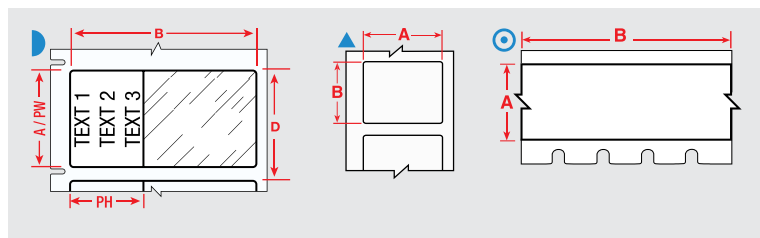
R Usuwalne

Identyfikacja śledzenia próbek



Etykiety na naczynia stożkowe i duże próbki

Brady oferuje kilka etykiet do identyfikacji próbek, w tym do oznaczania naczyń stożkowych. Są łatwe w użyciu, elastyczne i mogą być owijane wokół zakrzywionych pojemników na próbki. Etykieta identyfikacyjna próbki pozostaje stabilna i czytelna nawet wtedy, gdy próbka będzie przechowywana w zamrażarce, w ciekłym azocie lub podgrzewana w autoklawie.



Etykiety są pokazywane według wielkości fiołki / próbki, uporządkowane według szerokości.

Kolory tła w kolumnie „Numer zamówienia odnoszą się do koloru materiału.

Schemat	Nr materiału Brady	Właściwości specjalne	Szerokość A (mm)	Wysokość B (mm)	Długość B (m)	Średnica C (mm)	Szerokość obszaru zadruku PW (mm)	Wysokość obszaru zadruku PH (mm)	Oznaczenie produktu	Zalecane kalki	Opakowanie
1,0 - 8,0 ml											
▲	B-499	F N A	48,26	25,40	-	-	-	-	M7-78-499	R4300	250
1,5 ml											
◎	B-430	F A H	12,70	-	15,24	-	-	-	M7C-500-430	R6000HF	1
12,0 - 24,0 ml											
▲	B-498	F	R 12,70	38,10	-	-	-	-	BM-29-498	R6200	5000
▲	B-499	F N A	12,70	38,10	-	-	-	-	M7-29-499	R6200	500
▲	B-498	F	R 38,10	12,70	-	-	-	-	M7-29-498	R6200	500
50,0 ml											
▲	B-423	F A H	12,70	12,70	-	-	-	-	BM-7-423	R6000HF	5000
▲	B-423	F A H	12,70	12,70	-	-	-	-	M7-7-423	R6000HF	500
▲	B-499	F N A	19,05	38,10	-	-	-	-	M7-30-499	R4300	250
▶	B-427	F N S	19,05	38,10	-	-	19,05	12,70	BM-30-427	R4300	2500
▲	B-423	F A H	25,40	4,75	-	-	-	-	M7-14-423	R6000HF	750
▲	B-423	F A H	25,40	6,99	-	-	-	-	M7-15-423	R6000HF	750
▲	B-423	F A H	25,40	12,70	-	-	-	-	M7-17-423	R6000HF	500
▲	B-492	F N H L	25,40	12,70	-	-	-	-	M7-17-492	R6400	500
▲	B-498	F	R 25,40	12,70	-	-	-	-	M7-17-498	R6200	500
▲	B-498	F	R 25,40	38,10	-	-	-	-	M7-31-498	R6200	250
▲	B-499	F N A	25,40	38,10	-	-	-	-	M7-31-499	R4300, R6000HF, R6200	250
▲	B-423	F A H	25,40	50,80	-	-	-	-	M7-20-423	R6000HF	100
▲	B-427	F N S	38,10	19,05	-	-	-	-	M7-30-427-AW	R4300	250
▲	B-423	F A H	38,10	25,40	-	-	-	-	M7-31-423	R6000HF	250
▲	B-423	F A H	50,80	25,40	-	-	-	-	BM-20-423	R6000HF	1000
▲	B-423	F A H	76,20	25,40	-	-	-	-	M7-22-423	R6000HF	100

Numery zamówień zaczynające się na literę „B oznaczają rolki zbiorcze.

* AW = cała biała / brak przezroczystego obszaru.

F Środowisko zamrażarki

N Środowisko ciekłego azotu

A Środowisko autoklawu

H Gorąca kąpiel wodna (100°C)

S Etykieta samolaminująca

L Bardzo cienka etykieta

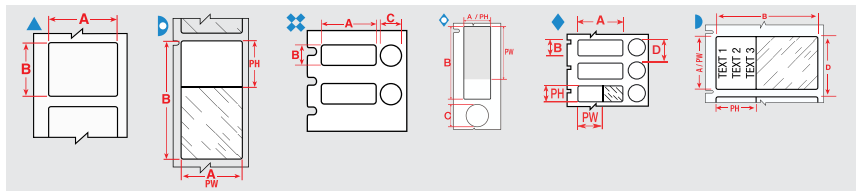
R Usuwalne

► Szczegółowy indeks materiałów można znaleźć na stronach 49-51

Oznaczenia próbek

Etykiety do wirówek / mikrowirówek

- Brady oferuje szeroki wybór etykiet do wirówek, Eppendorf i PCR.
- Przy nakładaniu etykiet samolaminujących zalecamy unikanie dotykania strony samoprzylepnej podczas owijania etykiety wokół fiołki lub próbówki, aby zapewnić maksymalną przyczepność.



Etykiety są pokazywane według wielkości fiołki / próbówki, uporządkowane według szerokości.

Kolory tła w kolumnie „Numer zamówienia odnoszą się do koloru materiału.”

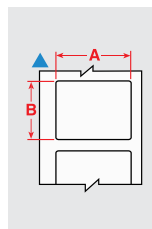
Schemat	Nr materiału Brady	Właściwości specjalne	Szerokość A (mm)	Wysokość B (mm)	Długość B (m)	Srednica C (mm)	Szerokość obszaru zadruku PW (mm)	Wysokość obszaru zadruku PH (mm)	Oznaczenie produktu	Zalecane kalki	Opakowanie
0,5 - 0,7 ml											
▷	B-461	F N A H S L	9,53	45,72	-	-	9,53	19,05	M7-73-461	R6200	250
▲	B-498	F	12,70	19,05	-	-	-	-	BM-11-498	R6200	5000
▲	B-498	F	12,70	19,05	-	-	-	-	M7-11-498	R6200	500
▲	B-499	F N A	12,70	19,05	-	-	-	-	M7-11-499	R4300	500
▲	B-498	F	25,40	9,53	-	-	-	-	M7-16-498	R6200	500
▲	B-499	F N A	25,40	9,53	-	-	-	-	M7-16-499	R4300	500
⊞	B-499	F A	25,40	9,53	-	9,53	-	-	M7-98-499	R4300, R6000HF, R6200, R6900	500
0,6 ml											
▲	B-499	F N A	22,86	12,70	-	-	-	-	M7-84-499	R4300, R6000F, R6200, R6900	500
1,0 - 2,0 ml											
▷	B-461	F N A H S L	15,24	38,10	-	-	15,24	33,00	M7-100-461	R6200	500
◇	B-461	F A H S L	15,24	41,28	-	12,70	15,24	30,00	M7-116-461	R6200	150
▷	B-461	F N A H S L	25,40	44,45	-	-	25,40	25,40	M7-106-461	R6200	250
◇	B-461	F A H S L	40,00	15,00	-	9,53	29,97	15,00	M7-101-461	R6200	250
1,0 - 8,0 ml											
▷	B-461	F N A H S L	15,24	41,28	-	-	15,24	25,40	M7-76-461	R6200	500
▷	B-461	F N A H S L	15,24	66,68	-	-	15,24	25,40	M7-86-461	R6200	100
▷	B-461	F N A H S L	25,40	66,68	-	-	25,40	25,40	M7-115-461	R6200	100
▲	B-490	F N H L	41,28	15,24	-	-	-	-	M7-76-490	R4300	500
▷	B-461	F N A H S L	66,68	25,40	-	-	25,40	25,40	BM-75-461	R6200	1000
2,0 - 4,0 ml											
▷	B-461	F N A H S L	15,24	48,26	-	-	15,24	40,00	M7-119-461	R6200	500
50,0 ml											
▷	B-427	F N S	19,05	38,10	-	-	19,05	12,70	BM-30-427	R4300	2500
▲	B-427	F N S	38,10	19,05	-	-	-	-	M7-30-427-AW	R4300	250

Numerzy zamówień zaczynające się na literę „B” oznaczają rolki zbiorcze.

* AW = cała biała / brak przezroczystego obszaru.

Etykiety na szkiełka

Brady oferuje etykiety zaprojektowane z myślą o identyfikacji szkiełek, odporne na działanie silnych środków chemicznych w procesie barwienia. Doskonale sprawdzają się w procesie barwienia hematoksyliną i eozyną, a ich odporność na środki chemiczne sprawdzi się również w innych zastosowaniach laboratoryjnych.



Schemat	Nr materiału Brady	Właściwości specjalne	Szerokość A (mm)	Wysokość B (mm)	Oznaczenie produktu	Zalecane kalki	Opakowanie
▲	B-488	F A	19,05	22,86	M7-80-488	R4300	250
▲	B-488	F A	22,86	22,86	M7-97-488	R4300	250
▲	B-481	F H	22,86	22,86	M7-97-481	R6400	250

F Środowisko zamrażarki

N Środowisko ciekłego azotu

A Środowisko autoklawu

H Gorąca kąpiel wodna (100°C)

S Etykieta samolaminująca

L Bardzo cienka etykieta

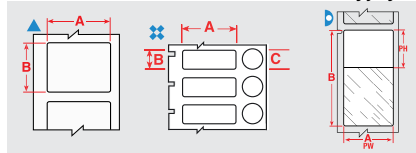
R Usuwalne

Identyfikacja przechowywania próbek

Krioprobówki i fiolki



- Brady oferuje szereg etykiet zaprojektowanych specjalnie do identyfikacji próbek laboratoryjnych przeznaczonych do przechowywania w kriokomorze.
- Etykiety te mogą być stosowane na próbkach w temperaturze pokojowej lub na próbkach już zamrożonych z niewielką zakładką.
- Etykieta pozostaje czytelna i przylega do pojemnika z próbką podczas przetwarzania, nawet w przypadku ekstremalnego ciepła lub stosowania substancji chemicznych, takich jak DMSO, ksylen i etanol, co zapewnia bezpieczną identyfikację próbki w najtrudniejszych warunkach laboratoryjnych.



Etykiety są pokazywane według wielkości fiolki / próbówki, uporządkowane według szerokości.

Kolory tła w kolumnie „Numer zamówienia odnoszą się do koloru materiału.”

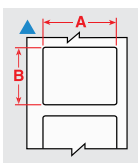
Schemat	Nr materiału Brady	Właściwości specjalne	Szerokość A (mm)	Wysokość B (mm)	Średnica C (mm)	Szerokość obszaru zadruku PW (mm)	Wysokość obszaru zadruku PH (mm)	Oznaczenie produktu	Zalecane kalki	Opakowanie
0,5 - 0,7 ml										
▲	B-499	F N A	12,70	19,05	-	-	-	M7-11-499	R4300	500
▲	B-492	F N H L	25,40	9,53	-	-	-	M7-16-492	R6400	500
⊗	B-499	F A	25,40	9,53	9,53	-	-	M7-98-499	R4300, R6000HF, R6200, R6900	500
0,6 ml										
▲	B-499	F N A	22,86	12,70	-	-	-	M7-84-499	R4300, R6000HF, R6200, R6900	500
0,3 ml Strawt										
▲	B-492	F N H L	25,40	25,40	-	-	-	M7-19-492	R6400	250
1,0 - 2,0 ml										
⊗	B-492	F H L	25,40	12,70	9,53	-	-	M7-118-492	R6400	500
1,0 - 8,0 ml										
▲	B-490	F N H L	41,28	15,24	-	-	-	M7-76-490	R4300	500
▲	B-492	F N H L	48,26	25,40	-	-	-	M7-78-492	R6400	250
▽	B-461	F N A H S L	66,68	25,40	-	25,40	25,40	BM-75-461	R6200	1000
12,0 - 24,0 ml										
▲	B-498	F	12,70	38,10	-	-	-	BM-29-498	R6200	5000
▲	B-499	F N A	12,70	38,10	-	-	-	M7-29-499	R6200	500
▲	B-498	F	38,10	12,70	-	-	-	M7-29-498	R6200	500
50,0 ml										
▲	B-492	F N H L	25,40	12,70	-	-	-	M7-17-492	R6400	500

Numerzy zamówień zaczynające się na literę „B” oznaczają rolki zbiorcze.



Etykiety na kasety na próbki tkankowe

- Kasety na próbki tkankowe wymagają często ponownej identyfikacji, kiedy laboratoria pobierają próbki z różnych biorepozytoriów. Zazwyczaj każde laboratorium ma własny, unikatowy sposób identyfikacji próbek, co wymaga ponownej identyfikacji próbek w spójny sposób.
- Etykiety Brady B-498 zapewniają klientom optymalny sposób organizacji próbek i prowadzenia dalszych badań. Etykiety można naklejać bezpośrednio na kasety, na czystą parafinę oraz na inną etykietę lub identyfikator.



Schemat	Nr materiału Brady	Właściwości specjalne	Szerokość A (mm)	Wysokość B (mm)	Oznaczenie produktu	Zalecane kalki	Opakowanie	
▲	B-498	F	R	6,35	19,05	M7-10-498	R6200	750
▲	B-498	F	R	12,70	12,70	M7-7-498	R6200	500
▲	B-498	F	R	12,70	19,05	BM-11-498	R6200	5000
▲	B-498	F	R	12,70	19,05	M7-11-498	R6200	500
▲	B-498	F	R	19,05	25,40	BM-18-498	R6200	2500
▲	B-498	F	R	19,05	25,40	M7-18-498	R6200	250
▲	B-498	F	R	25,40	12,70	M7-17-498	R6200	500

Numerzy zamówień zaczynające się na literę „B” oznaczają rolki zbiorcze.

F Środowisko zamrażarki

N Środowisko ciekłego azotu

A Środowisko autoklawu

H Gorąca kąpiel wodna (100°C)

S Etykieta samolaminująca

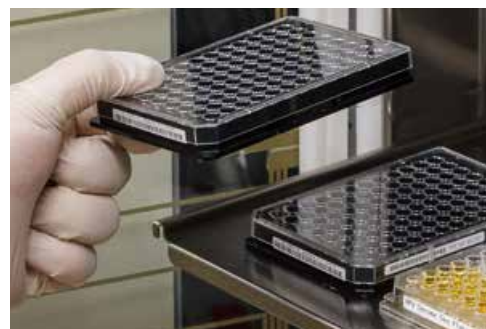
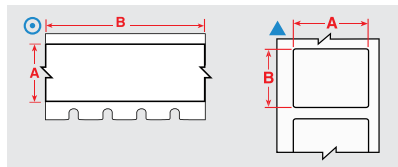
L Bardzo cienka etykieta

R Usuwalne

Identyfikacja przechowywania próbek

Etykiety na płytki dołkowe

Brady oferuje rozwiązanie do identyfikacji płytek dołkowych, gdy wymagane jest kompleksowe śledzenie wszystkich zestawów próbek. Nasze etykiety na płytki dołkowe zapewniają krystalicznie czysty tekst i kod kreskowy do większości zastosowań laboratoryjnych.



Etykiety są uporządkowane według szerokości.

Kolory tła w kolumnie „Numer zamówienia odnoszą się do koloru materiału.”

Schemat	Nr materiału Brady	Właściwości specjalne	Szerokość A (mm)	Wysokość B (mm)	Długość B (m)	Oznaczenie produktu	Zalecane kalki	Opakowanie
⊙	B-498	F	6,10	-	9,14	M7C-240-498	R6200	1
⊙	B-498	F	6,10	-	83,82	BM7C-240-498	R6200	1
▲	B-498	F R	6,35	19,05	-	M7-10-498	R6200	750
⊙	B-498	F	8,08	-	9,14	M7C-318-498	R6200	1
⊙	B-498	F	9,53	-	9,14	M7C-375-498	R6200	1
⊙	B-498	F	9,53	-	83,82	BMC-375-498	R6200	1
⊙	B-498	F R	12,70	-	9,14	M7C-500-498	R6200	1
⊙	B-595	F	12,70	-	15,24	M7C-500-595-BK	R4400-WT	1
⊙	B-595	F	12,70	-	15,24	M7C-500-595-BL	R6000HFR4400-WT	1
⊙	B-595	F	12,70	-	15,24	M7C-500-595-BR	R6000HFR4400-WT	1
⊙	B-595	F	12,70	-	15,24	M7C-500-595-CL	R6000HFR4400-WT	1
⊙	B-595	F	12,70	-	15,24	M7C-500-595-GD	R6000HFR4400-WT	1
⊙	B-595	F	12,70	-	15,24	M7C-500-595-GN	R6000HFR4400-WT	1
⊙	B-595	F	12,70	-	15,24	M7C-500-595-GY	R6000HFR4400-WT	1
⊙	B-595	F	12,70	-	15,24	M7C-500-595-LB	R6000HFR4400-WT	1
⊙	B-595	F	12,70	-	15,24	M7C-500-595-OC	R6000HFR4400-WT	1
⊙	B-595	F	12,70	-	15,24	M7C-500-595-OR	R6000HFR4400-WT	1
⊙	B-595	F	12,70	-	15,24	M7C-500-595-PK	R6000HFR4400-WT	1
⊙	B-595	F	12,70	-	15,24	M7C-500-595-PL	R6000HFR4400-WT	1
⊙	B-595	F	12,70	-	15,24	M7C-500-595-RD	R6000HFR4400-WT	1
⊙	B-595	F	12,70	-	15,24	M7C-500-595-SB	R6000HFR4400-WT	1
⊙	B-595	F	12,70	-	15,24	M7C-500-595-TN	R6000HFR4400-WT	1
⊙	B-595	F	12,70	-	15,24	M7C-500-595-WT	R6000HF	1
⊙	B-595	F	12,70	-	15,24	M7C-500-595-YL	R6000HFR4400-WT	1
⊙	B-430	F A H	12,70	-	15,24	M7C-500-430	R6000HF	1
▲	B-423	F A H	12,70	12,70	-	BM-7-423	R6000HF	5000
▲	B-499	F N A	12,70	12,70	-	M7-7-499	R4300	500
▲	B-498	F R	12,70	12,70	-	M7-7-498	R6200	500
▲	B-423	F A H	12,70	12,70	-	M7-7-423	R6000HF	500
▲	B-499	F N A	12,70	19,05	-	BM-11-499	R4300R6000HF	5000
▲	B-498	F R	12,70	38,10	-	BM-29-498	R6200	5000
▲	B-499	F N A	12,70	38,10	-	M7-29-499	R6200	500
▲	B-499	F N A	15,00	9,00	-	M7-67-499-YL	R4300	750
▲	B-499	F N A	16,00	5,00	-	M7-41-499-YL	R4300	750
▲	B-498	F R	19,05	25,40	-	BM-18-498	R6200	2500
▲	B-499	F N A	19,05	25,40	-	M7-18-499	R4300	250
▲	B-498	F R	19,05	25,40	-	M7-18-498	R6200	250
▲	B-499	F N A	19,05	38,10	-	M7-30-499	R4300	250
▲	B-498	F R	19,05	38,10	-	M7-30-498	R6200	250
⊙	B-499	F N A	25,40	-	9,14	M7C-1000-499	R4300R6000HFR6200	1
⊙	B-498	F	25,40	-	9,14	M7C-1000-498	R6200	1
⊙	B-595	F	25,40	-	15,24	M7C-1000-595-BK	R4400-WT	1
⊙	B-595	F	25,40	-	15,24	M7C-1000-595-BL	R6000HFR4400-WT	1
⊙	B-595	F	25,40	-	15,24	M7C-1000-595-BR	R6000HFR4400-WT	1
⊙	B-595	F	25,40	-	15,24	M7C-1000-595-CL	R6000HFR4400-WT	1
⊙	B-595	F	25,40	-	15,24	M7C-1000-595-GD	R6000HFR4400-WT	1
⊙	B-595	F	25,40	-	15,24	M7C-1000-595-GN	R6000HFR4400-WT	1
⊙	B-595	F	25,40	-	15,24	M7C-1000-595-GY	R6000HFR4400-WT	1

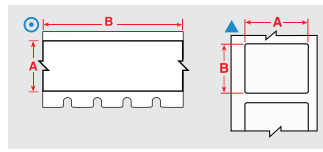
Numery zamówień zaczynające się na literę „B oznaczają rolki zbiorcze.

>>

Identyfikacja przechowywania próbek



Etykiety na płytki dołkowe (cd.)



Etykiety są uporządkowane według szerokości.

Kolory tła w kolumnie „Numer zamówienia odnoszą się do koloru materiału.”

Schemat	Nr materiału Brady	Właściwości specjalne	Szerokość A (mm)	Wysokość B (mm)	Długość B (m)	Oznaczenie produktu	Zalecane kalki	Opakowanie
⊙	B-498	F	6,10	-	9,14	M7C-240-498	R6200	1
⊙	B-498	F	6,10	-	83,82	BM7C-240-498	R6200	1
▲	B-498	F R	6,35	19,05	-	M7-10-498	R6200	750
⊙	B-498	F	8,08	-	9,14	M7C-318-498	R6200	1
⊙	B-498	F	9,53	-	9,14	M7C-375-498	R6200	1
⊙	B-498	F	9,53	-	83,82	BMC-375-498	R6200	1
⊙	B-498	F R	12,70	-	9,14	M7C-500-498	R6200	1
⊙	B-595	F	12,70	-	15,24	M7C-500-595-BK	R4400-WT	1
⊙	B-595	F	12,70	-	15,24	M7C-500-595-BL	R6000HF, R4400-WT	1
⊙	B-595	F	12,70	-	15,24	M7C-500-595-BR	R6000HF, R4400-WT	1
⊙	B-595	F	12,70	-	15,24	M7C-500-595-CL	R6000HF, R4400-WT	1
⊙	B-595	F	12,70	-	15,24	M7C-500-595-GD	R6000HF, R4400-WT	1
⊙	B-595	F	12,70	-	15,24	M7C-500-595-GN	R6000HF, R4400-WT	1
⊙	B-595	F	12,70	-	15,24	M7C-500-595-GY	R6000HF, FR4400-WT	1
⊙	B-595	F	12,70	-	15,24	M7C-500-595-LB	R6000HF, R4400-WT	1
⊙	B-595	F	12,70	-	15,24	M7C-500-595-OC	R6000HF, R4400-WT	1
⊙	B-595	F	12,70	-	15,24	M7C-500-595-OR	R6000HF, R4400-WT	1
⊙	B-595	F	12,70	-	15,24	M7C-500-595-PK	R6000HF, R4400-WT	1
⊙	B-595	F	12,70	-	15,24	M7C-500-595-PL	R6000HF, R4400-WT	1
⊙	B-595	F	12,70	-	15,24	M7C-500-595-RD	R6000HF, R4400-WT	1
⊙	B-595	F	12,70	-	15,24	M7C-500-595-SB	R6000HF, R4400-WT	1
⊙	B-595	F	12,70	-	15,24	M7C-500-595-TN	R6000HF, R4400-WT	1
⊙	B-595	F	12,70	-	15,24	M7C-500-595-WT	R6000HF	1
⊙	B-595	F	12,70	-	15,24	M7C-500-595-YL	R6000HF, R4400-WT	1
⊙	B-430	F A H	12,70	-	15,24	M7C-500-430	R6000HF	1
▲	B-423	F A H	12,70	12,70	-	BM-7-423	R6000HF	5000
▲	B-499	F N A	12,70	12,70	-	M7-7-499	R4300	500
▲	B-498	F R	12,70	12,70	-	M7-7-498	R6200	500
▲	B-423	F A H	12,70	12,70	-	M7-7-423	R6000HF	500
▲	B-499	F N A	12,70	19,05	-	BM-11-499	R4300R6000HF	5000
▲	B-498	F R	12,70	38,10	-	BM-29-498	R6200	5000
▲	B-499	F N A	12,70	38,10	-	M7-29-499	R6200	500
▲	B-499	F N A	15,00	9,00	-	M7-67-499-YL	R4300	750
▲	B-499	F N A	16,00	5,00	-	M7-41-499-YL	R4300	750
▲	B-498	F R	19,05	25,40	-	BM-18-498	R6200	2500
▲	B-499	F N A	19,05	25,40	-	M7-18-499	R4300	250
▲	B-498	F R	19,05	25,40	-	M7-18-498	R6200	250
▲	B-499	F N A	19,05	38,10	-	M7-30-499	R4300	250

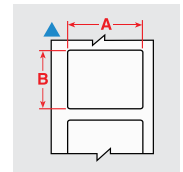
Numery zamówień zaczynające się na literę „B” oznaczają rolki zbiorcze.

Etykiety do wykazywania śladów ingerencji na butelkach

Identyfikacja za pomocą plomb na butelki firmy Brady umożliwia śledzenie produktów oraz zapewnia dodatkowe bezpieczeństwo. Te materiały etykiet łatwo się rozpadają, dzięki czemu widać ślady ingerencji na próbce i nie można usunąć etykiety w jednym kawałku.



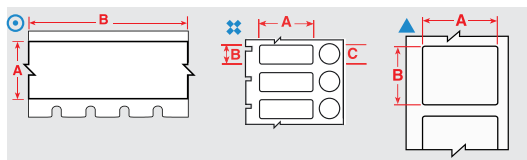
Schemat	Nr materiału Brady	Właściwości specjalne	Szerokość A (mm)	Wysokość B (mm)	Oznaczenie produktu	Zalecane kalki	Opakowanie
▲	B-351	F	25,40	12,70	M7-17-351	R6000HF	500
▲	B-351	F	25,40	50,80	M7-20-351	R6000HF	100
▲	B-351	F	38,10	25,40	M7-31-351	R6000HF	250
▲	B-351	F	76,20	48,26	M7-37-351	R6000HF	100



Identyfikacja laboratorium w systemie lean

Butelki, kolby i szalki

Elastyczne etykiety Brady na butelki, kolby i szalki można łatwo naklejać na zakrzywionych pojemnikach. Pozostają na miejscu i czytelne nawet po zamrożeniu, oddziaływaniu ciekłym azotem i wysoką temperaturą.



Etykiety są uporządkowane według szerokości.

Kolory tła w kolumnie „Numer zamówienia odnoszą się do koloru materiału.

Schemat	Nr materiału Brady	Właściwości specjalne	Szerokość A (mm)	Wysokość B (mm)	Długość B (m)	Średnica C (mm)	Oznaczenie produktu	Zalecane kalki	Opakowanie
⊙	B-430	F A H	12,70	-	15,24	-	M7C-500-430	R6000HF	1
▲	B-423	F A H	12,70	12,70	-	-	BM-7-423	R6000HF	5000
▲	B-423	F A H	12,70	12,70	-	-	M7-7-423	R6000HF	500
▲	B-498	F R	12,70	38,10	-	-	BM-29-498	R6200	5000
▲	B-499	F N A	12,70	38,10	-	-	M7-29-499	R6200	500
▲	B-499	F N A	19,05	38,10	-	-	M7-30-499	R4300	250
▲	B-423	F A H	25,40	4,75	-	-	M7-14-423	R6000HF	750
▲	B-423	F A H	25,40	6,99	-	-	M7-15-423	R6000HF	750
▲	B-492	F N H L	25,40	9,53	-	-	M7-16-492	R6400	500
▲	B-498	F R	25,40	12,70	-	-	M7-17-498	R6200	500
▲	B-492	F N H L	25,40	12,70	-	-	M7-17-492	R6400	500
▲	B-430	F A H	25,40	12,70	-	-	M7-17-430	R6000HF	500
▲	B-423	F A H	25,40	12,70	-	-	M7-17-423	R6000HF	500
⊗	B-492	F H L	25,40	12,70	-	9,53	M7-118-492	R6400	500
▲	B-492	F N H L	25,40	25,40	-	-	M7-19-492	R6400	250
▲	B-423	F A H	25,40	50,80	-	-	M7-20-423	R6000HF	100
▲	B-498	F R	38,10	12,70	-	-	M7-29-498	R6200	500
▲	B-427	F N S	38,10	19,05	-	-	M7-30-427-AW	R4300	250
▲	B-490	F N H L	41,28	15,24	-	-	M7-76-490	R4300	500
▲	B-499	F N A	48,26	25,40	-	-	M7-78-499	R4300	250
▲	B-492	F N H L	48,26	25,40	-	-	M7-78-492	R6400	250
▲	B-423	F A H	50,80	25,40	-	-	BM-20-423	R6000HF	1000
▲	B-423	F A H	76,20	25,40	-	-	M7-22-423	R6000HF	100

Numery zamówień zaczynające się na literę „B oznaczają rolki zbiorcze.

F Środowisko zamrażarki

N Środowisko ciekłego azotu

A Środowisko autoklawu

H Gorąca kąpiel wodna (100°C)

S Etykieta samolaminująca

L Bardzo cienka etykieta

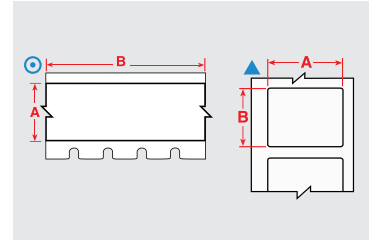
R Usuwalne

Identyfikacja laboratorium w systemie lean



Etykiety do sprzętu medycznego

Odpowiednia identyfikacja oznacza koniec marnowania czasu na szukanie właściwej próbki i materiału. Brady oferuje wiele materiałów odpowiednich do oznaczania szuflad, szafek, półek, magazynów i sprzętu laboratoryjnego.



Schemat	Nr materiału Brady	Właściwości specjalne	Szerokość A (mm)	Wysokość B (mm)	Długość B (m)	Oznaczenie produktu	Zalecane kalki	Opakowanie
⊙	B-430	F A H	9,53	-	15,24	M7C-375-430	R6000HF	1
▲	B-423		9,53	9,53	-	M7-3-423	R6000HF	500
▲	B-423		10,16	10,16	-	M7-4-423	R6000HF	500
⊙	B-595	F	12,70	-	15,24	M7C-500-595-BK	R4400-WT	1
⊙	B-595	F	12,70	-	15,24	M7C-500-595-BL	R6000HF, R4400-WT	1
⊙	B-595	F	12,70	-	15,24	M7C-500-595-CL	R6000HF, R4400-WT	1
⊙	B-595	F	12,70	-	15,24	M7C-500-595-GN	R6000HF, R4400-WT	1
⊙	B-595	F	12,70	-	15,24	M7C-500-595-OR	R6000HF, R4400-WT	1
⊙	B-595	F	12,70	-	15,24	M7C-500-595-RD	R6000HF, R4400-WT	1
⊙	B-595	F	12,70	-	15,24	M7C-500-595-WT	R6000HF	1
⊙	B-595	F	12,70	-	15,24	M7C-500-595-YL	R6000HF, R4400-WT	1
⊙	B-430	F A H	12,70	-	15,24	M7C-500-430	R6000HF	1
⊙	B-423		12,70	-	15,24	M7C-500-423	R6000HF	1
▲	B-423	F A H	12,70	12,70	-	BM-7-423	R6000HF	5000
▲	B-423	F A H	12,70	12,70	-	M7-7-423	R6000HF	500
⊙	B-595	F	25,40	-	15,24	M7C-1000-595-BK	R4400-WT	1
⊙	B-595	F	25,40	-	15,24	M7C-1000-595-BL	R6000HF, R4400-WT	1
⊙	B-595	F	25,40	-	15,24	M7C-1000-595-CL	R6000HF, R4400-WT	1
⊙	B-595	F	25,40	-	15,24	M7C-1000-595-GN	R6000HF, R4400-WT	1
⊙	B-595	F	25,40	-	15,24	M7C-1000-595-OR	R6000HF, R4400-WT	1
⊙	B-595	F	25,40	-	15,24	M7C-1000-595-RD	R6000HF, R4400-WT	1
⊙	B-595	F	25,40	-	15,24	M7C-1000-595-WT	R6000HF	1
⊙	B-595	F	25,40	-	15,24	M7C-1000-595-YL	R6000HF, R4400-WT	1
⊙	B-430	F A H	25,40	-	15,24	M7C-1000-430	R6000HF	1
▲	B-423		25,40	9,53	-	BM-16-423	R6000HF	5000
▲	B-430		25,40	9,53	-	M7-16-430	R6000HF	500
▲	B-423		25,40	9,53	-	M7-16-423	R6000HF	500
▲	B-423		25,40	12,70	-	BM-17-423	R6000HF	5000
▲	B-430	F A H	25,40	12,70	-	M7-17-430	R6000HF	500
▲	B-423	F A H	25,40	12,70	-	M7-17-423	R6000HF	500
▲	B-423		25,40	25,40	-	BM-19-423	R6000HF	2500
▲	B-423		25,40	25,40	-	M7-19-423	R6000HF	250
▲	B-424	F	25,40	50,80	-	M7-20-424	R4300	100
▲	B-423	F A H	25,40	50,80	-	M7-20-423	R6000HF	100
▲	B-430		38,10	9,53	-	M7-45-430	R6000HF	500
▲	B-423		38,10	12,70	-	BM-29-423	R6000HF	5000
▲	B-423		38,10	12,70	-	M7-29-423	R6000HF	500
▲	B-423	F A H	38,10	25,40	-	M7-31-423	R6000HF	250
▲	B-423		38,10	38,10	-	M7-32-423	R6000HF	250
⊙	B-595	F	50,80	-	15,24	M7C-2000-595-BK	R4400-WT	1
⊙	B-595	F	50,80	-	15,24	M7C-2000-595-BL	R6000HF, R4400-WT	1
⊙	B-595	F	50,80	-	15,24	M7C-2000-595-CL	R6000HF, R4400-WT	1
⊙	B-595	F	50,80	-	15,24	M7C-2000-595-GN	R6000HF, R4400-WT	1
⊙	B-595	F	50,80	-	15,24	M7C-2000-595-OR	R6000HF, R4400-WT	1
⊙	B-595	F	50,80	-	15,24	M7C-2000-595-RD	R6000HF, R4400-WT	1
⊙	B-595	F	50,80	-	15,24	M7C-2000-595-WT	R6000HF	1
⊙	B-595	F	50,80	-	15,24	M7C-2000-595-YL	R6000HF, R4400-WT	1
▲	B-430	F A H	50,80	-	15,24	M7C-1900-430	R6000HF	1
▲	B-424	F	50,80	25,40	-	BM-20-424	R4300	1000
▲	B-423	F A H	50,80	25,40	-	BM-20-423	R6000HF	1000

F Środowisko zamrażarki

N Środowisko ciekłego azotu

A Środowisko autoklawu

H Gorąca kąpiel wodna (100°C)

S Etykieta samolaminująca

L Bardzo cienka etykieta

R Usuwalne

Ten rozdział zawiera krótkie zestawienie materiałów firmy Brady wymienionych w tej broszurze wraz z ich zastosowaniami i zgodnością z przepisami w stosownych przypadkach. Więcej informacji o właściwościach i wydajności materiałów można znaleźć w kartach danych technicznych materiałów, które znajduje się na stronie www.bradyeurope.com/tds.

Nr materiału Brady	Wykończenie	Kolor	Temperatura		Opis	Zastosowanie / Uwagi	
			Min.	Maks.			
B-109	Polietylen	Mat	Biały	-40 °C	49 °C	Etykieta z białego polietylenu o matowym wykończeniu. Doskonały, wielofunkcyjny znacznik do identyfikacji kabli wielożyłowych, inwentaryzacji, napraw w ramach ostrzeżeń dotyczących bezpieczeństwa – i produkcji w toku. Dobra odporność na warunki atmosferyczne, wilgoć i czytelność po ekspozycji na rozpuszczalniki.	–
B-342	Termokurczliwa poliolefin	Mat	Biały	-55 °C	130,6 °C	Koszulka termokurczliwa do oznaczania przewodów 3:1, która dobrze przylega do przewodów, zapewniając identyfikację i ochronę. Odporna na blaknięcie, niepalna. Produkt dostępny również w kolorach żółtym i czarnym.	UL Recognised dla UL224SAE-AMS-DTL-23053/5 C (klasa 1)SAE AS-81531
B-348	Poliolefin	Mat	Biały	-55 °C	135 °C	Przywieszka Mass Transit spełnia warunki minimalnej emisji dymu i braku halogenów najbardziej rygorystycznych norm dla kolei podziemnej. Stanowi ona praktyczne rozwiązanie dla producentów z branży transportu publicznego na potrzeby identyfikacji grubych kabli i ich wiązek.	–
B-351	Winył odporny na manipulowanie	Mat	Biały	-40 °C	80 °C	Biały materiał winylowy z matowym wykończeniem. Pęknięcia materiału widoczne w przypadku manipulacji, aby pokazać oznaki manipulacji produktem i uniemożliwić usunięcie jednego elementu.	–
B-362	Metalizowany winyl odporny na manipulowanie	Połysek	Srebrny	-70 °C	80 °C	Zaprojektowane tak, aby łatwo pękać, aby pokazać oznaki manipulacji produktem i zapobiec usunięciu jednoczęściowej etykiety. Zachowaj ostrożność podczas wyjmowania z wykładziny, ponieważ materiał jest delikatny.	–
B-412	Polipropylen	Mat	Biały	-40 °C	100 °C	Przywieszki z białego polipropylenu o matowym wykończeniu. Zapewnia wysoką czytelność druku i dużą wytrzymałość na rozciąganie.	–
B-414	Poliester	Mat	Biały	-40 °C	50 °C	Zadbaj o identyfikację przewodów i kabli — Brady i marka VELCRO® nawiązały współpracę, aby dostarczyć materiał z haczykiem do nadruku BradyGrip™, ekskluzywny materiał do drukowania i umieszczania, który można łatwo nałożyć, zmienić położenie lub usunąć.	–
B-417	Winył samolaminujący	Mat	Biały, przezroczysty	-40 °C	70 °C	Zabezpiecz identyfikację przewodów za pomocą samolaminującego znacznika z wyjątkowo mocnym klejem. Dzięki wyjątkowo mocnemu klejowi znaczniki idealnie nadają się do oznaczania przewodów o małych średnicach. Etykieta składa się z białego obszaru do zadrukowania i przezroczystego paska, który można owinąć wokół znacznika.	UL Recognised dla normy UL969 dotyczącej systemów znakowania i etykietowania w przypadku stosowania z taśmami R4300 i R7950 firmy Brady. Szczegóły podano w dokumentacji UL MH62024. Klienci Brady powinni podczas zakupu podać, czy potrzebują etykiet B-417 z certyfikatem UL Recognised. W zależności od wymagań klienta firma Brady oferuje etykiety B-417 z certyfikatem UL Recognised lub bez certyfikatu.
B-422	Poliester	Połysek	Biały	-40 °C	100 °C	Zaprojektowane tak, aby wytrzymać ekspozycję na rozpuszczalniki. Używany do identyfikacji komponentów, kodów kreskowych, śledzenia zasobów i zapasów.	UL Recognised—
B-423	Poliester	Połysek	Biały	-70 °C	110 °C	Szeroko stosowany do identyfikacji komponentów, kodów kreskowych, śledzenia zasobów i zapasów.	UL Recognised—
B-424	Papier	Mat	Biały	-40 °C	50 °C	Biały papier z matowym wykończeniem i gładką warstwą wierzchnią do druku termotransferowego. Dobry kontrast i odporność na rozmazywanie przy termicznym druku kodów kreskowych. Używane do ogólnych zastosowań związanych z etykietowaniem	–
B-425A	Polipropylen	Mat	Biały	-70 °C	80 °C	Papier z białego polipropylenu z matowym wykończeniem do druku termotransferowego lub pisania. Doskonała odporność na rozpuszczalniki i wydajność drukowania; nie zaleca się długotrwałego stosowania na zewnątrz.	UL Recognised—Bezhalogenowy (DIN VDE 0472/część 815)
B-427	Winył samolaminujący	Mat	Biały, przezroczysty	-40 °C	60 °C	Materiał samolaminujący do zadruku termotransferowego. Etykiety te mają biały obszar do zadrukowania i przezroczysty pasek, którym można owinąć znacznik. Pasek ten działa jako laminat zabezpieczający druk. Bardzo wysoka odporność na ścieranie oraz działanie rozpuszczalników, wody, oleju i brudu. Produkt dostępny również w kolorach szarym, brązowym, zielonym, żółtym, niebieskim, czerwonym, purpurowym, pomarańczowym.	UL Recognised dla normy UL969 dotyczącej systemów znakowania i etykietowania w przypadku stosowania z taśmami R4300 i R6200 firmy Brady. Szczegóły podano w dokumentacji UL MH17154. Klienci Brady powinni podczas zakupu podać, czy potrzebują etykiet B-427 z certyfikatem uznanym przez UL. W zależności od wymagań klienta firma Brady oferuje etykiety B-427 z certyfikatem uznanym przez UL lub bez tego certyfikatu.
B-428	Poliester metalizowany	Mat	Jasnoszary	-70 °C	120 °C	Metalizowany poliester do druku termotransferowego z matowym wykończeniem. Odporny na rozpuszczalniki i zmienne temperatury. Doskonały do zastosowań w tabliczkach znamionowych i numerach seryjnych, o jakości tabliczki znamionowej i wykończeniu przypominającym metal.	UL Recognised—AGA ApprovedBezhalogenowy (DIN VDE 0472/część 815)
B-430	Poliester	Połysek	Przezroczysty	-70 °C	100 °C	Półprzezroczysty, wysokiej jakości materiał poliesterowy z błyszczącym wykończeniem. Możliwość druku termotransferowego.	UL Recognised—

Nr materiału	Brady	Wykończenie	Kolor	Temperatura		Opis	Certyfikacja / Uwagi
				Min.	Maks.		
B-437	Fluorek poliwinylu	Mat	Biały	-70 °C	135 °C	Materiał etykiet z fluorku poliwinylu z matowym wykończeniem. Stosowany do oznaczania przewodów i kabli w warunkach, w których wymagane są własności samogasnące. Ten materiał etykiet zawiera warstwę klejącą sprawdzającą się w trudnych warunkach i jest dostępny w formie ciągłym lub wykrawanym. Doskonała odporność na wodę, olej i inne popularne płyny. Produkt dostępny także w kolorze żółtym.	Specyfikacja dla wrażliwych na nacisk samoprzylepnych znaczników przewodów lub kabli i identyfikacyjnych MIL-M-87958
B-459	Poliester	Mat	Biały	-40 °C	100 °C	Biały poliestrowy materiał do druku termotransferowego z matowym wykończeniem. Zaprojektowane do zastosowań takich jak górna strona płytek drukowanych i tabliczek znamionowych, które wykorzystują wysokiej jakości znaki alfanumeryczne, kody kreskowe i grafikę.	UL Recognised
B-461	Poliester samolaminujący	Mat	Biały, przezroczysty	-196 °C	110 °C	Trwała warstwa klejąca; nadaje się do stosowania w ciekłym azocie, jeśli materiał jest owinięty wokół siebie, jak w przypadku etykiet samolaminujących; możliwość zapisu. W przypadku używania w autoklawie zakres temperatur wzrasta do 121 °C	–
B-472	Poliimid	Mat	Biały	-70 °C	100 °C	Sprawdza się w przypadku oznaczania wiązek kabli i przewodów oraz etykiet, gdzie wymagane są własności samogasnące	–
B-473	Poliester rozpraszający ładunki elektrostatyczne	Połysek	Biały	-40 °C	120 °C	Materiał z klejem rozpraszającym ładunki elektrostatyczne jest przeznaczony do etykietowania obwodów drukowanych i elementów elektronicznych po zakończeniu procesu produkcyjnego.	UL Recognised–Osiąga wartości odporności powierzchniowej w zalecanym zakresie dla materiałów opakowaniowych rozpraszających ładunki ESD zgodnie z definicją ANSI/ESD S541-2008 (między 10 a 10 omów)
B-481	Poliester StainerBondz™	Mat	Biały	-80 °C	130 °C	Biały poliester zachowuje odporność nawet po wystawieniu na działanie ksyłenu czy innych substancji chemicznych używanych często podczas barwienia szkiełek	–
B-483A	Poliester	Połysek	Biały	-40 °C	120 °C	Biały poliestrowy materiał do druku termotransferowego z błyszczącym wykończeniem i agresywnym klejem zaprojektowanym specjalnie do powierzchni malowanych proszkowo.	UL Recognised–
B-483A / B-634	Poliester z poliestrowym laminatem zabezpieczającym	Połysek	Biały	-18 °C	54 °C	Poliester ToughStripe™ z możliwością zadruku termotransferowego do oznaczania podłóg z bardzo agresywnym klejem umożliwiającym umieszczanie drukowanych komunikatów na podłodze. Rolka do oznaczania podłóg jest dostarczana z oddzielną rolką poliestrowego laminatu zabezpieczającego B-634, aby chronić legendę. Dostępny w kolorach białym, żółtym, czerwonym, pomarańczowym, zielonym, niebieskim i czarnym.	–
B-486B	Poliester metalizowany	Mat	Jasnoszary	-40 °C	120 °C	Metalizowany poliestrowy materiał do druku termotransferowego, idealny do etykietowania produktów w pomieszczeniach, śledzenia zasobów i ogólnej identyfikacji na bardzo nierównych powierzchniach.	UL Recognised–
B-488	Poliester	Mat	Biały	-40 °C	145 °C	Biały poliestrowy materiał do druku termotransferowego, podobny do B-423, ale z matowym wykończeniem. Szeroko stosowany do identyfikacji komponentów, kodów kreskowych, śledzenia zasobów i zapasów.	–
B-489A	Poliester	Mat	Biały	-40 °C	120 °C	Biały materiał poliestrowy do zadruku termotransferowego, podobny do B-483, ale z matowym wykończeniem. Agresywny klej przeznaczony specjalnie do powierzchni powlekanych proszkowo.	UL Recognised–
B-490	Poliester FreezerBondz™	Mat	Biały	-196 °C	130 °C	Może być stosowany na powierzchniach zamrożonych, w tym szkło i polipropylen przechowywane w ciekłym azocie, z wyjątkiem wieczek fiolet. Materiał musi nieznacznie zachodzić na siebie.	–
B-492	Poliester FreezerBondz™	Mat	Biały	-196 °C	110 °C	Ultracienkie; do stosowania w zamrażarkach (z zakładką) lub w temperaturze pokojowej, odporne na działanie ciekłego azotu i gorącej wody	–
B-498	Tkanina winylowa	Półpołysek	Biały	-40 °C	80 °C		UL Recognised
B-499	Tkanina nylonowa	Mat	Czarny na białym	-40 °C	90 °C	Materiał z tkaniny nylonowej z matowym wykończeniem. Warstwa klejąca umożliwia mocowanie w miejscach narażonych na działanie wysokich i niskich temperatur, olej i kurz. Produkt dostępny także w kolorze żółtym.	UL Recognised–
B-509	Poliester magnetyczny	Mat	Biały	-18 °C	70 °C	Poliester z warstwą magnetyczną na spodzie sprawdza się w przypadku znaków tymczasowych, wielokrotnego użytku i ruchomych	–
B-526	Fosforyzujący poliester	Połysek	Foto luminescencyjny zielony	-40 °C	60 °C	Laminat BradyGlo™ o wysokiej intensywności świecenia został zaprojektowany w celu zapewnienia wysokiej przyczepności i poświaty do znakowania dróg wyjścia w miejscach słabo oświetlonych, takich jak klatki schodowe w budynkach użyteczności publicznej, oznaczeń wyjść i kierunkowskazów, identyfikacji alarmów przeciwpożarowych i gaśnic, oznaczeń wyjść w piwnicach oraz systemów kierunkowych dróg ewakuacyjnych.	Ustawa lokalna Nowego Jorku 26 RS 6-1 & 6-1AMiasto Nowy Jork, Department Budownictwa MEA Nr 467-06-M UV: 46-9-7
B-529	Polipropylen	Połysek	Biały	-40 °C	100 °C		–
B-530	Winył odporny na manipulowanie	Połysek	Biały	-40 °C	90 °C	Odporna na manipulację taśma Brady rozpada się na drobne fragmenty podczas manipulacji.	–
B-549	Poliester	Połysek	Biały	-40 °C	100 °C	Elastyczna, stabilna wymiarowo, wytrzymała w niskich temperaturach, wrażliwa na nacisk taśma samoprzylepna do trwałych zastosowań. Klej może być stosowany w temperaturach do -23 °C.	–
B-569	Poliester	Połysek	Zielony	-40 °C	100 °C	Przeznaczony do stosowania na rurach ze stali nierdzewnej w trudnych warunkach, takich jak przemysł celulozowo-papierniczy	–
B-581	Winyłowa	Połysek	Biały	-40 °C	82 °C	Tylko do stosowania wewnątrz pomieszczeń, gdzie wymagana jest częsta zmiana położenia	–

Nr materiału Brady	Wykończenie	Kolor	Temperatura		Opis	Normy i standardy	
			Min.	Maks.			
B-582	Fosforyzujący poliestr	Połysek	Foto luminescencyjny zielony	-40 °C	80 °C	Fosforyzujący poliestr jest stosowany do znaków wyjścia i kierunkowych, oznaczania położenia alarmów pożarowych i gaśnic, oznaczeń wyjść w piwnicach i systemów znaków kierunkowych dla dróg ucieczki i ewakuacji.	ASTM E-2072-00 / ASTM E-2073-00 ASTM E-648 ASTM E-662 Rezolucja IMO A.752(18) ISO/CD 15370 Komitet Bezpieczeństwa na Morzu MSC.27(61) DIN 67 510 (części 1-4) Spełnia OSHA 1910.37
B-584	Taśma odblaskowa	Połysek	Pomarańczowy	-40 °C	70 °C	–	–
B-595	Wyniowa	Połysek	Biały	-40 °C	82 °C	–	BS5609:1986 sekcja 2 i sekcja 3
B-642	Fluorek poliwinylu	Mat	Biały, przezroczysty	-70 °C	120 °C	–	–
B-717	Poliimid	Połysek	Biały	-70 °C	300 °C	Biały materiał poliimidowy z błyszczącym wykończeniem i wyjątkowo trwałą warstwą klejącą. Do oznaczania obwodów drukowanych i komponentów elektronicznych na etapie obróbki wstępnej. Sprawdza się w przypadku kąpieli i mycia w agresywnych substancjach chemicznych. Wartości rezystywności powierzchni w zalecanym zakresie dla materiałów opakowaniowych rozpraszających ładunki elektrostatyczne.	UL Recognised Spełnia wymagania ANSI/ESD S541-2008 (między 10 a 10 omów) dotyczące materiałów do opakowań rozpraszających ładunki elektrostatyczne ESDMIL-STD-202G metoda 215K
B-718	Poliimid	Połysek	Biały	-70 °C	300 °C	Biały, bardzo cienki (1 mil grubości) materiał poliimidowy z błyszczącym wykończeniem i wyjątkowo trwałą warstwą klejącą. Do oznaczania obwodów drukowanych i komponentów elektronicznych na etapie obróbki wstępnej. Sprawdza się w przypadku kąpieli i mycia w agresywnych substancjach chemicznych. Wartości rezystywności powierzchni w zalecanym zakresie dla materiałów opakowaniowych rozpraszających ładunki elektrostatyczne.	UL Recognised Spełnia wymagania ANSI/ESD S541-2008 (między 10 a 10 omów) dotyczące materiałów do opakowań rozpraszających ładunki elektrostatyczne ESDMIL-STD-202G metoda 215K
B-719	Poliimid	Mat	Biały	-70 °C	300 °C	Biały materiał poliimidowy z matowym wykończeniem i wyjątkowo trwałą warstwą klejącą. Do oznaczania obwodów drukowanych i komponentów elektronicznych na etapie obróbki wstępnej. Sprawdza się w przypadku kąpieli i mycia w agresywnych substancjach chemicznych. Wartości rezystywności powierzchni w zalecanym zakresie dla materiałów opakowaniowych rozpraszających ładunki elektrostatyczne.	UL Recognised Spełnia wymagania ANSI/ESD S541-2008 (między 10 a 10 omów) dotyczące materiałów do opakowań rozpraszających ładunki elektrostatyczne ESDMIL-STD-202G metoda 215K
B-724	Poliimid	Mat	Bursztynowy	-70 °C	300 °C	Bursztynowy materiał poliimidowy z matowym wykończeniem i wyjątkowo trwałą warstwą klejącą. Do oznaczania obwodów drukowanych i komponentów elektronicznych na etapie obróbki wstępnej. Sprawdza się w przypadku kąpieli i mycia w agresywnych substancjach chemicznych.	Spełnia wymagania parametrów użytkowych MIL -STD-202G, uwaga 12, metoda 215K SAE AS81531 Oznaczenie materiałów izolacji elektrycznych
B-727	Poliimid	Połysek	Biały	-70 °C	300 °C	Biały materiał poliimidowy z błyszczącym wykończeniem i wyjątkowo trwałą warstwą klejącą. Do oznaczania obwodów drukowanych i komponentów elektronicznych na etapie obróbki wstępnej. Sprawdza się w przypadku kąpieli i mycia w agresywnych substancjach chemicznych.	UL Recognised Spełnia wymagania parametrów użytkowych MIL -STD-202G, uwaga 12, metoda 215K Wolne od dibutylienu i dioktylienu.
B-7593	Poliester z laminatem z pianki polietylenowej	Połysek	Biały, żółty, czerwony, zielony, srebrny, czarny	-40 °C	100 °C	Etykiety EPREP (etykiety zastępujące tabliczki znamionowe) są przeznaczone do identyfikacji paneli krosowniczych zewnętrznych przycisków, przełączników i wewnętrznych punktów przyłączenia. Dostępne również w kolorach czarnym, zielonym, czerwonym, srebrnym i żółtym.	–
B-7598	Poliester	Połysek	Biały, żółty, czerwony, zielony, srebrny, czarny, niebieski	-40 °C	100 °C	Poliestrowa przywieszka ogólnego zastosowania przeznaczona do kabli użytkowanych w bardzo trudnych warunkach otoczenia. Trwałość w warunkach zewnętrznych do 10 lat. Dostępna również w kolorach czarnym, niebieskim, zielonym, czerwonym, srebrnym i żółtym.	Części dostarczane w kolorach białym, czarnym lub srebrnym są bezhalogenowe zgodnie z normą IEC 61249-2-21 (2003-11)
B-7599	Polietylen	Mat	Żółty	-40 °C	50 °C	Biały polietylenowy materiał na przywieszki. Koszulki termokurczliwe Rapido™ do oznaczania przewodów umożliwiają szybkie i łatwe nakładanie. Wystarczy ścisnąć krawędzie materiału, przeciągnąć przewód przez otwory i wyciągnąć go, aby zwolnić znacznik.	–
B-7641	Termokurczliwa poliolefin	Mat	Biały	-55 °C	105 °C	Termokurczliwe (2:1), bezhalogenowe koszulki do oznaczania przewodów. Koszulki termokurczliwe do oznaczania przewodów charakteryzują się doskonałymi właściwościami przeciwpożarowymi i minimalną emisją dymu. Produkt dostępny także w kolorze żółtym.	BS-6853 (1999) kategoria pojazdów 1A; EN-45545-2, wymaganie 24, kategoria pojazdów HL3 Nie zawiera halogenu
B-7643	Termoplastyczny poliuretan polieteryowy	Mat	Biały, żółty	-40 °C	90 °C	Przywieszka na wiązki kabli i przewodów do zadruku termotransferowego i igłowego przeznaczona do stosowania w trudnych warunkach. Materiał o niskiej zawartości halogenów. Produkt dostępny również w kolorach czarnym, pomarańczowym, czerwonym i żółtym.	Bezhalogenowy zgodnie z normą IEC 61249-2-21 (2003-11) przyleganie: SAE-AS81531-1998 niepalny: MIL-STD-202G
B-7696	Wyniowa	Połysek	Biały, żółty	-40 °C	70 °C	Wkładki Brady DuraSleeve® z możliwością zadruku umożliwiają uzyskanie trwałego napisu. Dzięki sztywnej konstrukcji systemu oznaczania przewodów DuraSleeve można łatwo umieścić wkładki w przezroczystym uchwycie. Napis można zmienić przed zakończeniem lub po nim. Produkt dostępny także w kolorze żółtym.	UL94 V0
B-7697	Poliester	Mat	Biały	-40 °C	120 °C	–	–
B-854	Poliester wykrywalny przez detektor metalu	Mat	Biały	-40 °C	110 °C	Wytrzymały w trudnych warunkach (odporny na zmywanie); wykrywalny w wykrywaczu metali. Produkt dostępny także w kolorze żółtym.	–
B-855	Poliester	Mat	Biały	-40 °C	110 °C	Wytrzymały w trudnych warunkach (odporny na zmywanie). Produkt dostępny także w kolorze żółtym.	–

Opis	
Technologia druku	Termotransfer
Rozdzielczość druku (dpi)	300 dpi
Prędkość druku (mm/s)	76,20 mm/s
Kolor druku	Monochromatyczny
Etykiety ciągłe czy wykrawane	Ciągłe i wykrawane
Maksymalna szerokość etykiety (mm)	50,80 mm
Maks. długość wydruku	1016,00 mm
Opcje łączności	Do samodzielnego użytkowania USB Obsługa Bluetooth (niektóre modele) Obsługa Wi-Fi (niektóre modele)
Obsługiwane telefony i tablety	Urządzenia z systemem Android 6 i nowszymi wersjami iPhone z systemem iOS 10 lub nowszym Dotyczy tylko modeli z funkcją Wi-Fi i Bluetooth.
Obsługiwane oprogramowanie	Brady Workstation Aplikacja Express Labels
Typ kodu kreskowego	Kod QR Data Matrix Code 128 Code 39 EAN-8 EAN-13 Przeplatane 2 z 5 UPC-A UPC-E Więcej przy użyciu metody programowej Więcej przy użyciu Brady Workstation
Wbudowane symbole	500+
Właściwości fizyczne	
Szerokość x Wysokość x Głębokość (mm)	240.03 x 345.20 x 116.75
Masa (kg)	2,45 kg
Wskaźniki na ekranie	Czas pracy akumulatora Rozpoznawanie numeru części taśmy i etykiety Pozostała taśma Pozostałe zasilanie Komunikaty o błędach
Obcinarka	Automatyczna obcinarka
Gwarancja	2 lata
Odporność na upadek	Odporność na upadki z wysokości 1,2 metra Piasek i pył



Drukarki



Numer zamówienia	Nr produktu	Opis
M710-AZERTY-EU	317814	Drukarka etykiet M710 AZERTY
M710-WB-AZERTY-EU	317815	Drukarka etykiet M710 AZERTY, Wi-Fi, BT
M710-WB-CYRILLIC	317817	Drukarka etykiet M710 CYRILLIC z Wi-Fi i BT
M710-QWERTY-EU	317810	Drukarka etykiet M710 QWERTY UE
M710-WB-QWERTY-EU	317811	Drukarka etykiet M710 QWERTY UE z Wi-Fi i BT
M710-US	317834	Drukarka etykiet M710 QWERTY USA
M710-WB-US	317835	Drukarka etykiet M710 QWERTY USA z Wi-Fi i BT
M710-QWERTY-UK	317812	Drukarka etykiet M710 QWERTY Wielka Brytania
M710-WB-QWERTY-UK	317813	Drukarka etykiet M710 QWERTY Wielka Brytania z Wi-Fi i BT
M710-WB-QWERTZ	317816	Drukarka etykiet M710 QWERTZ z Wi-Fi i BT
M710-AZ-PWID	317818	M710 AZERTY UE + pakiet BWS PWID
M710-WB-AZ-PWID	317819	M710 AZERTY UE z Wi-Fi, BT + pakiet BWS PWID
M710-WB-AZ-SFID	317827	M710 AZERTY UE z Wi-Fi, BT + pakiet BWS SFID
M710-WB-CYR-PWID	317820	M710 CYRILLIC UE z Wi-Fi, BT + pakiet BWS PWID
M710-WB-CYR-SFID	317828	M710 CYRILLIC z Wi-Fi, BT + pakiet BWS SFID
M710-QY-EU-PWID	317821	M710 QWERTY UE + pakiet BWS PWID
M710-QY-EU-SFID	317829	M710 QWERTY UE + pakiet BWS SFID
M710-WB-QY-EU-PWID	317822	M710 QWERTY UE z Wi-Fi, BT + pakiet BWS PWID
M710-WB-QY-EU-SFID	317830	M710 QWERTY UE z Wi-Fi, BT + pakiet BWS SFID
M710-QY-UK-PWID	317823	M710 QWERTY Wielka Brytania + pakiet BWS PWID
M710-QY-UK-SFID	317831	M710 QWERTY Wielka Brytania + pakiet BWS SFID
M710-WB-QY-UK-PWID	317824	M710 QWERTY Wielka Brytania z Wi-Fi, BT + pakiet BWS PWID
M710-WB-QY-UK-SFID	317832	M710 QWERTY Wielka Brytania z Wi-Fi, BT + pakiet BWS SFID
M710-WB-QZ-PWID	317825	M710 QWERTZ UE z Wi-Fi, BT + pakiet BWS PWID
M710-WB-QZ-SFID	317833	M710 QWERTZ UE z Wi-Fi, BT + pakiet BWS SFID
M710-AZ-SFID	317826	MP71 AZERTY UE + pakiet BWS SFID

Drukarka jest wysyłana w skrzynce razem z kablem USB, skróconą instrukcją obsługi, pamięcią USB (z materiałami dotyczącymi produktu i sterownikiem Windows), akumulatorem litowo-jonowym, zasilaczem sieciowym, pakietem oprogramowania Brady Workstation do projektowania, adapterem nośników, rolką etykiet M7C-1000-595-WT i taśmą barwiącą M7-R6000

Więcej informacji na temat aplikacji Brady Workstation i Brady Express Label można znaleźć na stronie 52.

Pakiet podstawowy jest dołączony do każdej drukarki, wystarczy go pobrać.
Workstation.BradyID.com/Free

Akcesoria

Skrzynka



Zestaw do czyszczenia



Akumulator litowo-jonowy



Nr produktu	Opis
147998	Adapter nośników
175673	Akumulator litowo-jonowy do drukarek M610/M710
175674	Akumulator niklowo-metalowo-wodorkowy do drukarek M610/M710
150619	Ochronna torba do drukarek mobilnych
175665	Przewód USB-C - USB-A
175664	Walizka, drukarka etykiet M710
321280	Zasilacz sieciowy / ładowarka do drukarki etykiet M710 - UE
321281	Zasilacz sieciowy / ładowarka do drukarki etykiet M710 - UK
114886	Zestaw do czyszczenia

Dwuletnia gwarancja na wszystkie przenośne drukarki firmy Brady

Każda przenośna drukarka Brady jest objęta dwuletnią gwarancją. Gwarancja producenta jest całkowicie bezpłatna i stanowi wyraz zaangażowania firmy Brady w najwyższą jakość i niezawodność w pracy.

Zeskanuj kod QR, aby uzyskać dostęp do szczegółowych informacji dotyczących gwarancji Brady.



Potrzebujesz dodatkowego wsparcia?

Brady oferuje umowy serwisowe Assist Base, Assist Field i Assist Custom, które obejmują priorytetową pomoc przez 1 rok, 3 lata lub 5 lat, aby zagwarantować ciągłe wsparcie i najwyższą niezawodność drukarki, nawet w wymagających środowiskach pracy. Umowy te obejmują również wiele dodatków w porównaniu z naszą bezpłatną, standardową dwuletnią gwarancją: części zamienne, rozwiązanie w ciągu 2 dni roboczych, bezpłatna roczna konserwacja prewencyjna, koszty transportu w przypadku naprawy, priorytetowy dostęp do zespołu obsługi technicznej, a nawet specjalistę w siedzibie u klienta. Skorzystaj z dodatkowego wsparcia za cenę niższą niż koszt jednej naprawy w ramach opłaty ryczałtowej!

Szkolenie i konfiguracja

- **Brady Setup Base:** Łatwa instalacja drukarki i oprogramowania Brady poprzez udostępnianie ekranu. Pomożemy Ci w produkcji pierwszych etykiet.
- **Brady Setup Field:** Łatwa instalacja drukarki i oprogramowania Brady przez specjalistę Brady w Twojej siedzibie. Pomożemy Ci w produkcji pierwszych etykiet.
- **Szkolenie Brady pół dnia / cały dzień:** Praktyczne szkolenie prowadzone przez specjalistę firmy Brady na miejscu u klienta.



Skontaktuj się z nami, aby uzyskać dodatkowe informacje!

**Belgia & Luksemburg**

+32 (0) 52 45 78 11
benelux@bradycorp.com

Bliski Wschód FZE

+971 4881 2524
me@bradycorp.com

Dania

+45 66 14 44 00
denmark@bradycorp.com

Francja

+33 (0) 3 20 76 94 48
france@bradycorp.com

Hiszpania i Portugalia

+34 900 902 993
spain@bradycorp.com
portugal@bradycorp.com

Holandia

+31 (0)70 323 62 98
benelux@bradycorp.com

Niemcy, Austria, Szwajcaria

+49 (0) 6103 7598 660
germany@bradycorp.com

Norwegia

+47 70 13 40 00
norway@bradycorp.com

Polska

+48 22 104 6262
poland@bradycorp.com

Republika Czeska

+420 776 302 229
czechrepublic@bradycorp.com

Republika Południowej Afryki

+27 11 704 3295
africa@bradycorp.com

Słowacja

+421 902 939 406
slovakia@bradycorp.com

**Szwecja, Finlandia, Estonia, Łotwa,
Litwa**

+46 (0) 8 590 057 30
sweden@bradyeurope.com

Turcja

+90 212 264 02 20 / 264 02 21
turkey@bradycorp.com

Węgry

+36 23 500 275
hungary@bradycorp.com

Wielka Brytania i Irlandia

+44 (0) 1295 228 288
uk@bradycorp.com

Włochy

+39 02 26 00 00 22
italy@bradycorp.com

Naszą misją jest identyfikacja i ochrona ludzi,
produktów oraz miejsc.



Aby zminimalizować wpływ naszej działalności na środowisko firma Brady ogranicza liczbę dodruków.

Zaktualizowane wersje są zawsze dostępne do pobrania na stronie www.bradyeurope.com.



Wyszukaj: EUR-M-314-PL

Lokalny dystrybutor