



 BRADY®

M710

ETİKET YAZICI

Şimdiye kadarki en hızlı, en gelişmiş taşınabilir yazıcı

Daha az sürede daha fazlasını yapın

Hakkında BRADY



BRADY ile bir kez çalıştığınızda, bizi unutmayacaksınız. Çünkü BRADY, etiketleme ve tanımlama uzmanları arasında dünya liderlerinden biridir.

Yenilikçi

BRADY'de gelişim durmaksızın devam eder. Tüm sektörlerden müşterimize hizmet sunarken, daha da yüksek performanslı çözümlere yatırım yapmaya devam ederek, müşterilerimizin gereksinimleri fazlasıyla karşılamaya gayret ediyoruz. Daha kullanıcı dostu ve verimli konseptler geliştirerek, binlerce müşterimize pazarın en iyisini sunuyoruz.

Güç

İster en küçük bileşeni etiketleme, ister bir deponun tamamını işaretleme olsun, BRADY'de en güçlü yanımızın müşterilerimize sunduğumuz geniş tanımlama ve güvenlik çözümleri olduğuna inanırız. Yazıcılar, tarayıcılar ve yazılımlardan tüm tanımlama işleri için tamamlayıcı özellikte olan hizmet sözleşmeleri ve yerinde eğitimlere kadar birçok ürün ve hizmet sunmaktan da gurur duyuyoruz. Ayrıca unutmayın, geniş uzman distribütör ağıımız gereksinimleriniz için size özel çözümler sunabilir.

Güven

Neredeyse yüz yıldır BRADY kalite, güven ve tutarlılık sunuyor. İyi ve güvenilir tanımlamanın önemini herkesten iyi bildiğimiz için, ürünleriniz ve hizmetleriniz için en iyisini talep ediyoruz. Tanımlama küçük bir ayrıntı gibi görünse de, her profesyonel bu tip ayrıntıların her bir iş kolu için çok önemli olduğunu bilir.

Bilgi Verme

Bölgenizde de, faaliyet alanınıza özel tüm tanımlama ve etiketleme sorularınıza cevap verebilecek uzman satıcılarımız bulunur. Size, herhangi bir yükümlülük olmadan her tür opsiyonu ve çözümü sunmaktan memnuniyet duyuyoruz.

Microsoft, Microsoft Corporation'ın bir ticari markasıdır. Bluetooth, Bluetooth Sig, Inc.'in bir ticari markasıdır. Android, Google Inc.'in bir ticari markasıdır



Brady ürünleri, alıcının ürünleri fiili kullanım koşullarında test etmesi ve ürünlerin kendi kullanım amacına uygun olup olmadığını kendisinin belirlemesi kaydıyla satılmaktadır. Brady, ürünlerinin malzeme ve işçilik bakımından kusursuz olarak sunulacağı konusunda alıcıya garanti verir, ancak bu garanti kapsamındaki ürün değiştirme yükümlülükleri, yalnızca Brady'ye ürünün satın alındığı sırada kusurlu olduğunun kanıtlanması şartıyla sınırlanmıştır.

Garanti, ürünü alıcıdan devralan kişileri kapsamaz. Bu garanti, satılabilirlik, pazarlanabilirlik ve kullanım amacına uygunluk dahil olmak üzere diğer tüm garantilerin, ayrıca Brady'ye ait diğer tüm sorumluluk ve yükümlülüklerin yerine geçmektedir.

Brady, hiçbir koşul altında, Brady ürünlerinin kullanılmasından veya kullanılmamasından kaynaklanabilecek herhangi bir zarardan, hasardan, maliyetten veya buna bağlı hasardan sorumlu tutulamaz.

M710 Etiket Yazıcısı

Brady Avantajı

Tanımlama, güvenlik ve uyumluluk söz konusu olduğunda, Brady ile çalışmanın net bir avantajı vardır. Yaptığımız her şeyde, birinci sıraya müşterilerimizi yerleştiririz.

Hedefimiz size eşsiz bir müşteri deneyimi yaşatmaktır. Kendimizi ürünlerimizin, hizmetlerimizin ve çalışanlarımızın performans ve mükemmelliğine adadık.

Ürünlerimiz ve çözümlerimizde diğerlerinin erişemediği performanslar elde ediyoruz. Çalışanlarımız daima beklentilerinizin üzerinde hizmet verir ve disiplinli çalışmamız, müşterilerimize tutarlı ve uzun süreli performans sunmayı amaçlar.

Kısacası, performans en önemli konu olduğunda güvenebileceğiniz şirket Brady'dir.

Brady Avantajıyla ilgili daha fazlasını öğrenmek için:

www.bradyeurope.com

İçindekiler

- 4 Her şeyi yazdırmak için tek bir akıllı yazıcı
- 5 Bir bakışta M710
- 6 Her türlü işletmede işleri olması gerektiği gibi halledin
- 7 Uygulamalar
- 10 Etiketlemenin avantajları
- 11 Profesyonel etiket nedir?
- 12 M710 malzeme çeşitleri
- 13 Şeritler
- 14 Elektrik, ses / veri iletişimi tanımlama
- 30 Genel ve endüstriyel tanımlama
- 34 Güvenlik ve tesis tanımlama
- 38 Elektronik tanımlama
- 40 Laboratuvar tanımlama
- 49 Ana malzeme dizini
- 52 Brady Workstation
- 53 Yazıcı özellikleri
- 54 M710 Yazıcı ve aksesuarları
- 55 Brady Teknik Servis



DAHA FAZLA HIZ. DAHA AZ KARMAŐA. Her Őeyi yazdırmak iin tek bir akıllı yazıcı.

Tümüyle yenilenen M710 Etiket Yazıcısı ile daha fazla iŐ alıp ekor sürede bu iŐleri halledin. Ofiste yada sahada kullanımda kesintisiz etiket oluŐturmak iin hızlı ve esnek aracınızdır. Mobil uygulama, yazılım veya tuŐ takımı ya da renkli dokunmatik ekran sayesinde etiket tasarımı kolayca yapın ve yazdırın. Elinizdeki en zorlu malzemelerin üzerine uygulamak iin etiket yazdırabilmenin keyfini ıkarın. Ayrıca ekstra dayanıklı Li-ION pil, gn boyu enerji saėlar. M710 ile en iyi etiketleme performansını elde edersiniz.



İŐIK HIZINDA YAZDIRMA HIZI İLE



**HER SORUNLA BAŐA IKMANIZA
YARDIMCI OLUR**



**İŐİNİZDE KESİNTİ YAŐAMAMANIZI
SAėLAR**



**60'TAN FAZLA MALZEME
SEENEĐİ**



Brady YouTube
kanalımızdaki nasıl yapılır
videolarını izleyin.



Buraya tıklayın veya tarayın

Bir bakışta M710

Daha büyük uygulamalar için sorunsuz deneyim

Saniyede 76 mm hız ile yazdırın. Etiketleri otomatik olarak kesin.
Tek şarjda 4500 etiket yazdırın.

M710 ile her türlü işletmede işleri olması gerektiği gibi halledin. Bütünleşik hız ve ek dayanıklılık sayesinde daha uzun günlere ve daha zorlu iş koşullarına dayanan, şimdiye kadarki en gelişmiş yazıcımızdır. Yüzlerce endüstriyel uygulama için tasarlanmış yazılım veya mobil uygulama sayesinde işinize çok daha fazla yöntemle bağlanın. Sonra tuş takımını, telefonunuzu veya bir bilgisayar kullanarak etiket tasarlayıp yazdırın. Daha fazla iş üstlenmeye hazır olduğunuzda M710 ihtiyaçlarınızı karşılayacaktır.

**2 YIL
GARANTİ**



A Saniyede 76 mm'ye kadar yazdırır



B Büyük boyutlu rulo seçeneğiyle kolay malzeme yükleme



C Dosyaları, listeleri ve grafikleri içe aktarıp kaydetmek için USB bağlantı noktası



D Şarj edilebilir Li-Ion pil, tek şarjla 4500 etikete kadar yazdırır

Her türlü işletmede işleri olması gerektiği gibi halledin

Brady malzemeleriyle performansınızı optimize edin

M710, arka planda yoğun bir şekilde çalışır ve böylece yüksek performansla sorunsuz bir şekilde çalışmaya devam edebilirsiniz. Akıllı teknolojinin desteğiyle, etiket malzemeleri ve yazılımıyla iletişim kurarak daha sorunsuz etiket kurulumu ve yazdırma sağlar. Malzeme boyutunu, türünü, rengini, miktarını ve uyumluluğunu algılar ve ona göre kendini ayarlar, ayrıca uygun baskı ayarlarını ve yazdırma hızını düzenler. Bütün bunlar otomatik olarak yapılır, böylece deneme-yanılma yöntemiyle ayarlama ihtiyacını ortadan kaldırır.



AKILLI RULOLAR

- ▶ 50'den fazla yüksek performanslı malzeme ve 1300'den fazla etiket seçeneği ile işleri halledin.

BÜYÜK KUTU RULOLAR

- ▶ Daha fazla tasarruf edin, büyük kutu hâlinde satın alın: 14'ten fazla malzeme ve 200'den fazla etiket seçeneği.

ÖZEL SEÇENEKLER

- ▶ Özel ihtiyaçlarınız mı var? 70'in üzerinde farklı malzemede sınırsız özel etiket seçeneğinin keyfini çıkarın.



Optimize edilmiş Brady Authentic malzemeleriyle daha üstün bir etiketleme deneyiminin keyfini çıkarın

Orijinal malzemeler Brady yazıcılarla sorunsuz bir şekilde çalışarak gelişmiş performans ve güvenilirlik ortaya koyar. Diğer markaların malzemeleriyle bu performansı ve güvenilirliği elde edemezsiniz. Sektördeki en geniş renk, malzeme ve hedeflenen uygulama yelpazesine yanınızdayız. Özgün olun. Brady ile daha iyiye ulaşın.

Zaman ve maliyetten tasarruf sağlayan avantajları arasında şunlar yer alır:



AYARLAMA SÜRESİNDE
KISALMA



ETİKET HATALARINDA
AZALMA



UYUMLU ETİKET OLUŞTURMA



MALZEME ATIĞINI
AZALTMA



Brady YouTube kanalımızdaki nasıl yapılır videolarını izleyin.



Buraya tıklayın veya tarayın

Uygulamalar

Elektrik, ses / veri iletişimi tanımlama

Tel ve Kablo İşaretleme: çift bükümlü veri kabloları (UTP, FTP...), fiber optik kablolar, iletkenler, bilgisayar telleri, elektrik tesisat telleri ve kabloları, elektrik ve topraklama kabloları, enerji kabloları için.



Makaronlar



Kendinden laminasyonlu etiketler



Sarılabilir etiketler



Bayrak etiketler

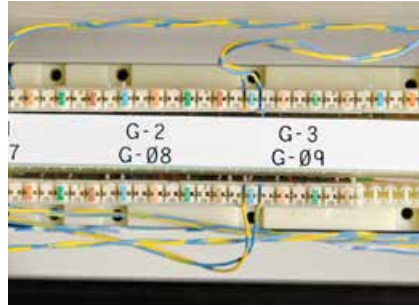


Yapışkansız etiketler

Bileşen İşaretleme: bağlantı panoları, kontrol panelleri, bağlantı blokları, bağlantı kutuları, sigorta kutuları, kablo bağlantı plakaları için.



Kalın pano etiketleri



Bağlantı kutusu etiketleri



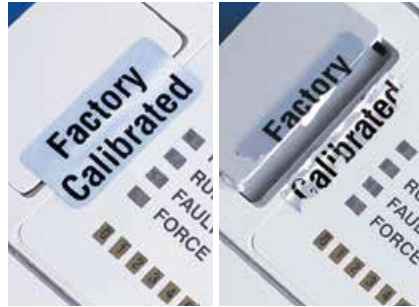
Bağlantı bloğu ve bağlantı panosu etiketleri

Genel ve endüstriyel tanımlama

Varlık ve Bileşen İşaretleme: her türlü yüzey (pürüzsüz, pürüzlü, dokulu, düşük enerjili...) üzerinde kullanıma uygun.



Derecelendirme ve isim levhası etiketleri



Güvenlik tanımlama etiketleri



Derecelendirme levhası etiketleri

Uygulamalar

Güvenlik ve tesis tanımlama



Boru ve vana işaretleme



Gıda işleme ekipmanı işaretleme



Güvenlik işaretleri



Bakım etiketleri



Alan ve yol işaretleme



Güvenlik etiketleri



Yalın depo etiketleri



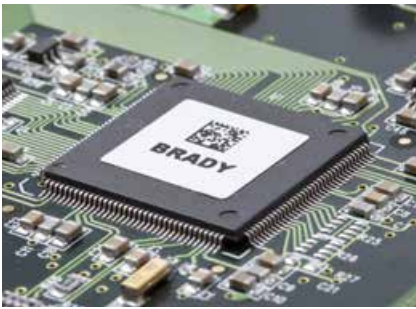
Soğuk ortam etiketleri



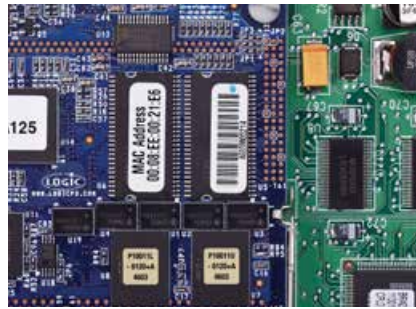
Manyetik etiketler

Elektronik tanımlama

Devre Kartı İşaretleme: baskılı devre kartı tanımlama (ayrıca statik koruyuculu) PCB SMT: Üst / Alt için.



Polyester etiketler



Poliimid etiketler



Elektrostatik Koruyuculu

Uygulamalar

Laboratuvar tanımlama

Numune takibi tanımlama hatalı teşhisi önlemek için histoloji laboratuvarlarında numune takibi sağlar.



Çubuklar ve pipetler



Flakon üstü etiketler



Flakon ve tüp etiketleri



Konik ve büyük tüp etiketleri

Numune işlemi işaretleme patoloji ve klinik laboratuvarlarında hücrelerin ve dokuların mikroskopta analizini destekler.



Santrifüj / mikrosantrifüj etiketleri



Lam etiketleri

Numune depolama tanımlaması kan örnekleri, kriyojenik numuneler vb. gibi numunelerin toplanmasını ve taşınmasını destekler.



Dondurucu etiketleri



Doku kaseti etiketleri



Kuyu plakası etiketleri

Yalın laboratuvar tanımlama genel malzeme işaretleme sağlar.



Şişe emniyet korumaları



Şişeler, deney tüpleri ve kaplar



Genel laboratuvar ekipmanları etiketleri

Etiketlemenin avantajları

Hangi telin nereye gittiğini tespit etmek için vakit kaybettiğiniz oldu mu?

Zorlu koşullarda okunabilir ve yerinde kalan dayanıklı profesyonel etiketler güç, şebeke, ses ve veri kabloları ile bileşenlerini düzenli ve etkin bir şekilde çalışır durumda tutmak için son derece önemlidir.

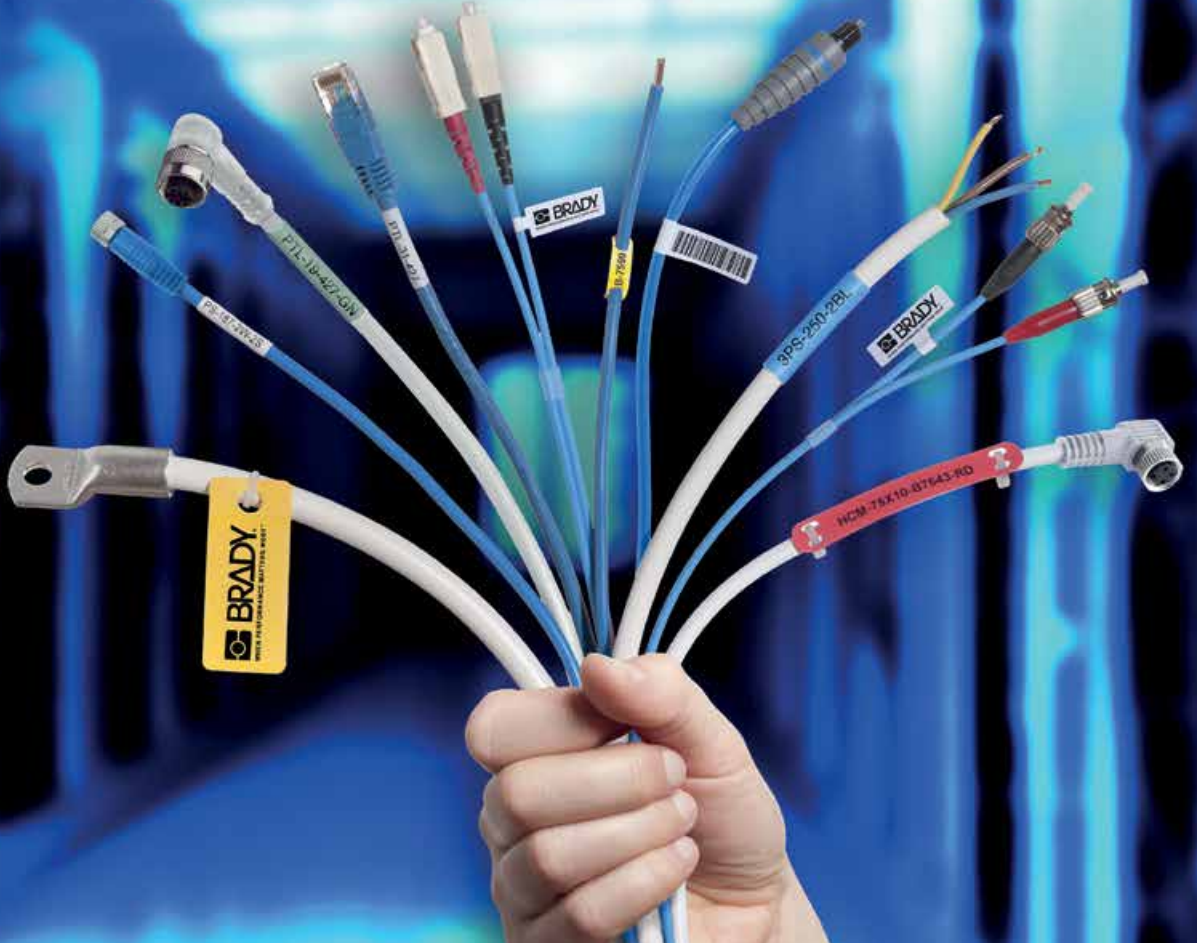
Teller, kablolar ve bileşenlerdeki profesyonel tanımlama, size şu avantajları sağlar:

- sorun giderme sırasında nelerin kontrol edilmesi gerektiğini anında fark etme
- gelecekte yapılacak bakım yükseltmeleri için parçaları açık bir şekilde işaretleme
- geçmiş, kullanım ömrünü ve tedarikçiyi izleme
- güvenlik uyarıları veya önlemleri ekleme

Tanımlanmamış hatalı bir kabloyu, teli ya da bileşeni izlemeye çalışırken ne kadar para ve zaman kaybettiğinizi düşünün.

Makineler, üretim hatları, sunucular ve hizmetler etkilendiğinde yönetimsel baskının ne kadar hızlı bir şekilde oluştuğunu düşünün.

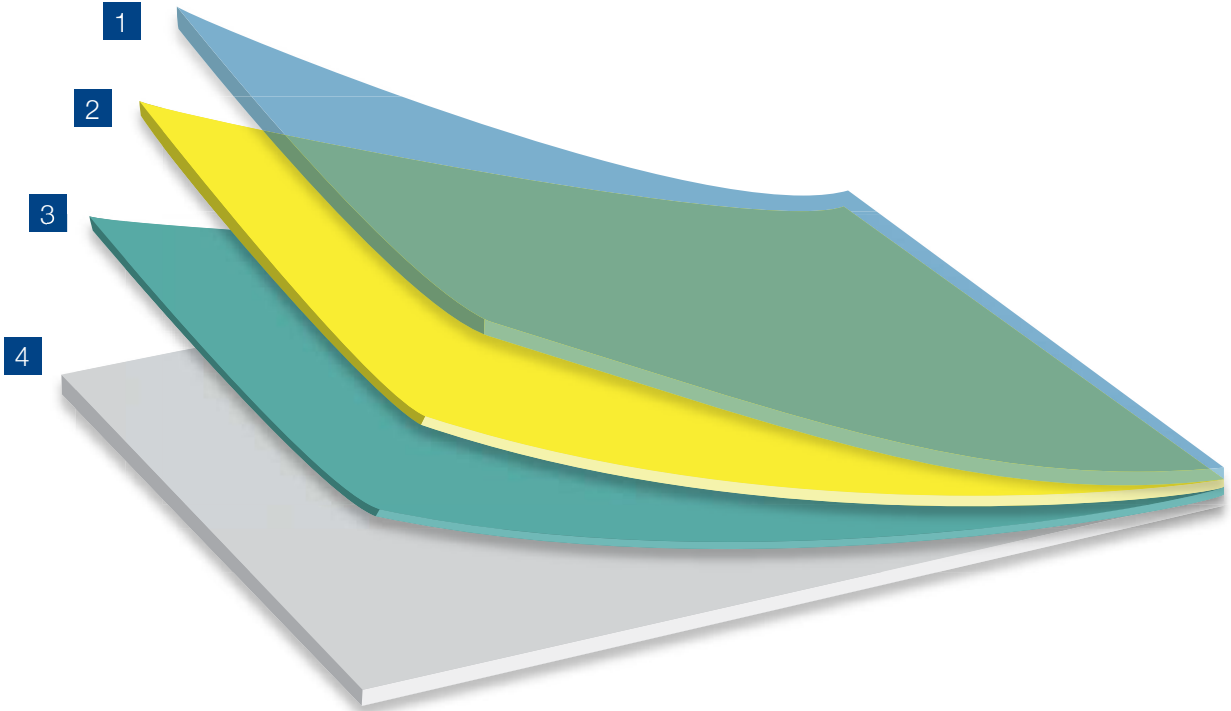
Profesyonel etiketleme, paranızın karşılığını tam da bu durumlarda ödüyor.



Profesyonel etiket nedir?

Etiket taşıyıcısı, yapışkan, alt tabaka ve üst tabaka, profesyonel bir etiketin özelliklerini, ömrünü, kapasitesini ve dayanıklılığını sağlar.

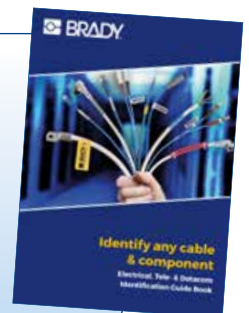
- 1 Üst tabaka, etikete rengini ve yüzey parlaklığını sağlar; dış ortam etkilerine, alev, kimyasallara veya ısıya karşı dayanıklılığı artırır ve bu tabaka üzerine baskı yapılır.
- 2 Alt tabaka, etikete biçimini verir ve güç ile esneklik gibi özelliklerini ve kimyasala ve sıcaklığa dayanıklılık gibi fiziksel özelliklerini sağlar.
- 3 Yapışkan, seçilen yüzey türüne etiketi yapıştırır ve çeşitli ortam koşullarına karşı dayanıklılık gösterir.
- 4 Etiket taşıyıcısı, kendinden yapışkanlı etiketi taşıyan çok ince bir tabakadır.



İhtiyaçlarınızı en iyi hangi etiket karşılar?

Uygulamanıza yönelik en uygun Brady etiket malzemesini seçmenize yardımcı olması için Elektrik, Telekom ve Veri İletişimi Tanımlama kılavuzunuzu şuradan indirin::

www.bradyeurope.com/cableID.



M710 malzeme çeşitleri

Etiket malzemesi çeşitlerimizi sürekli geliştirmeye ve genişletmeye çalışıyoruz; bu nedenle en yeni malzemelere her zaman erişiminiz olduğundan emin olmak için üretici yazılımı yükseltmelerini düzenli bir şekilde kontrol edin.

Brady Malzeme No.	
B-109	Poliyeten
B-342	Isı ile Daralan Poliolefin
B-348	Poliolefin
B-351	Emniyet belirteçli vinil
B-362	Emniyet belirteçli metalize vinil
B-412	Polipropilen
B-414	Polyester yapışkansız etiket
B-417	Kendinden Laminasyonlu Vinil
B-422	Polyester yapışkansız etiket
B-423	Polyester yapışkansız etiket
B-424	Kâğıt
B-425A	Polipropilen
B-427	Kendinden Laminasyonlu Vinil
B-428	Metalize Polyester
B-430	Polyester yapışkansız etiket
B-435	Metalize Polyester
B-437	Polivinilflorür
B-459	Polyester yapışkansız etiket
B-461	Kendinden Laminasyonlu polyester
B-472	Polyamid
B-473	Statik Korumucu Polyester
B-481	StainerBondz™ Polyester
B-483A	Polyester yapışkansız etiket
B-483A/B-634	Polyester with Polyester Overlamine
B-486B	Metalize Polyester
B-488	Polyester yapışkansız etiket
B-489A	Polyester yapışkansız etiket
B-490	FreezerBondz™ Polyester

Brady Malzeme No.	
B-492	FreezerBondz™ Polyester
B-498	Vinil bez
B-499	Naylon bez
B-509	Miknatıslı polyester
B-526	Fosforlu polyester
B-529	Polipropilen
B-530	Emniyet belirteçli vinil
B-549	Polyester yapışkansız etiket
B-569	Polyester yapışkansız etiket
B-581	Vinil
B-582	Fosforlu polyester
B-584	Reflektif etiket
B-595	Vinil
B-642	Polivinilflorür
B-717	Polyamid
B-718	Polyamid
B-719	Polyamid
B-724	Polyamid
B-727	Polyamid
B-7593	Poliyeten Köpük Lamine Polyester
B-7598	Polyester yapışkansız etiket
B-7599	Poliyeten
B-7641	Isı ile Daralan Poliolefin
B-7643	Termoplastik Polieter Poliüretan
B-7696	Vinil
B-7697	Polyester yapışkansız etiket
B-854	Metal dedektöründe algılanan polyester
B-855	Polyester yapışkansız etiket

Uyumlu sarf malzemeleri



M610 sarf malzemelerinin çoğu, M710 ile sunulan siyah malzeme adaptörü ile birlikte kullanıldığında M710 Etiket Yazıcısıyla uyumludur. Aksesuar olarak ek medya kılavuzları bulunmaktadır (sipariş ref.: M71-ADAPT-BK)



Büyük miktarda baskı için büyük kutu etiketler



Büyük kutu etiketler, yüksek hacimli etiketleme ihtiyaçlarına yönelik ekonomik bir çözüm olarak tasarlanmıştır. "B ile başlayan sipariş referansları büyük kutu etiketleri belirtir. Büyük Kutu Etiket yazdırma için büyük kutu etiket ambalajında bulunan etiket besleyici ve akıllı hücre bobinleri gerekir.

► Spesifikasyonlarınıza uygun özel M710 etiketlerinizi edinin!

Sıklıkla kullanılan özel etiketler şunları içerir:

- Spesifik şekiller ve / veya boyutlar
- Spesifik renkler: etiket rengi yoluyla malzeme görünümü
- İhtiyaçlarınızı karşılamak üzere spesifik malzemeler: kimyasala, UV ışınlarına ve çizilmeye dayanıklılık
- Özel baskı veya düzen



Buraya tıklayın veya tarayın



Şeritler

Yazıcıdaki tüm malzemeler, yazıcıya kolaylıkla sığan M7 serisi şeritlerle çalışır. Sarf malzemeleri yüklenmeden önce şeridin takılması önerilir.

▶ Brady YouTube kanalımızdaki nasıl yapılır videolarını izleyin.



Sipariş Referansı					
M7-R4300	Siyah	50,00	45,72	Mum/Reçine	M710 Serisi tak kilitle baskı şeritleri, şerit malzemesinin 5 saniyede değiştirilebilmesini sağlar. Kalibrasyon veya sarma işlemlerine gerek yoktur, israfa neden olmaz ve sorunsuz çalışır, mürekkep yönü her zaman doğrudur!
M7-R6700-WT	Beyaz	50,00	45,72	Mum/Reçine	M710 Serisi tak kilitle baskı şeritleri, şerit malzemesinin 5 saniyede değiştirilebilmesini sağlar. Kalibrasyon veya sarma işlemlerine gerek yoktur, israfa neden olmaz ve sorunsuz çalışır, mürekkep yönü her zaman doğrudur!
M7-R10000	Siyah	50,00	45,72	Reçine	5 saniyelik tak kilitle hareketiyle sarf malzemesi değişimine imkan tanıyan bu kire dayanıklı M710 Şeridin sarılmasına veya kalibre edilmesine gerek yoktur. Ayrıca, dış ve iç mekanlarda kullanım için süper sağlam olacak şekilde geliştirilmiştir.
M7-R10000-BL	Mavi	50,00	45,72	Reçine	5 saniyelik tak kilitle hareketiyle sarf malzemesi değişimine imkan tanıyan bu kire dayanıklı M710 Şeridin sarılmasına veya kalibre edilmesine gerek yoktur. Ayrıca mürekkep, dış ve iç mekanlarda kullanım için süper sağlam olacak şekilde geliştirilmiştir.
M7-R10000-GN	Yeşil	50,00	45,72	Reçine	5 saniyelik tak kilitle hareketiyle sarf malzemesi değişimine imkan tanıyan bu kire dayanıklı M710 Şeridin sarılmasına veya kalibre edilmesine gerek yoktur. Ayrıca, dış ve iç mekanlarda kullanım için süper sağlam olacak şekilde geliştirilmiştir.
M7-R10000-RD	Kırmızı	50,00	45,72	Reçine	5 saniyelik tak kilitle hareketiyle sarf malzemesi değişimine imkan tanıyan bu kire dayanıklı M710 Şeridin sarılmasına veya kalibre edilmesine gerek yoktur. Ayrıca, dış ve iç mekanlarda kullanım için süper sağlam olacak şekilde geliştirilmiştir.
M7-R10000-WT	Beyaz	50,00	45,72	Reçine	5 saniyelik tak kilitle hareketiyle sarf malzemesi değişimine imkan tanıyan bu kire dayanıklı M710'un sarılmasına veya kalibre edilmesine gerek yoktur. Ayrıca, dış ve iç mekanlarda kullanım için süper sağlam olacak şekilde geliştirilmiştir.
M7-R10000-YL	Sarı	50,00	45,72	Reçine	5 saniyelik tak kilitle hareketiyle sarf malzemesi değişimine imkan tanıyan bu kire dayanıklı M710 Şeridin sarılmasına veya kalibre edilmesine gerek yoktur. Ayrıca, dış ve iç mekanlarda kullanım için süper sağlam olacak şekilde geliştirilmiştir.
M7-R4400-WT	Beyaz	50,00	45,72	Reçine	M710 Serisi tak kilitle baskı şeritleri, şerit malzemesinin 5 saniyede değiştirilebilmesini sağlar. Kalibrasyon veya sarma işlemlerine gerek yoktur, israfa neden olmaz ve sorunsuz çalışır, mürekkep yönü her zaman doğrudur!
M7-R6000	Siyah	50,00	45,72	Reçine	M710 Serisi tak kilitle baskı şeritleri, şerit malzemesinin 5 saniyede değiştirilebilmesini sağlar. Kalibrasyon veya sarma işlemlerine gerek yoktur, israfa neden olmaz ve sorunsuz çalışır, mürekkep yönü her zaman doğrudur!
M7-R6200	Siyah	50,00	45,72	Reçine	M710 Serisi tak kilitle baskı şeritleri, şerit malzemesinin 5 saniyede değiştirilebilmesini sağlar. Kalibrasyon veya sarma işlemlerine gerek yoktur, israfa neden olmaz ve sorunsuz çalışır, mürekkep yönü her zaman doğrudur!
M7-R6400	Siyah	50,00	45,72	Reçine	M710 Serisi tak kilitle baskı şeritleri, şerit malzemesinin 5 saniyede değiştirilebilmesini sağlar. Kalibrasyon veya sarma işlemlerine gerek yoktur, israfa neden olmaz ve sorunsuz çalışır, mürekkep yönü her zaman doğrudur!
M7-R6600	Siyah	50,00	45,72	Reçine	M710 Serisi tak kilitle baskı şeritleri, şerit malzemesinin 5 saniyede değiştirilebilmesini sağlar. Kalibrasyon veya sarma işlemlerine gerek yoktur, israfa neden olmaz ve sorunsuz çalışır, mürekkep yönü her zaman doğrudur!
M7-R6800-WT	Beyaz	50,00	36,58	Reçine	M710 Serisi tak kilitle baskı şeritleri, şerit malzemesinin 5 saniyede değiştirilebilmesini sağlar. Kalibrasyon veya sarma işlemlerine gerek yoktur, israfa neden olmaz ve sorunsuz çalışır, mürekkep yönü her zaman doğrudur!
M7-R6900-BL	Mavi	50,00	45,72	Reçine	M710 Serisi tak kilitle baskı şeritleri, şerit malzemesinin 5 saniyede değiştirilebilmesini sağlar. Kalibrasyon veya sarma işlemlerine gerek yoktur, israfa neden olmaz ve sorunsuz çalışır, mürekkep yönü her zaman doğrudur!
M7-R6900-GN	Yeşil	50,00	45,72	Reçine	M710 Serisi tak kilitle baskı şeritleri, şerit malzemesinin 5 saniyede değiştirilebilmesini sağlar. Kalibrasyon veya sarma işlemlerine gerek yoktur, israfa neden olmaz ve sorunsuz çalışır, mürekkep yönü her zaman doğrudur!
M7-R6900-MA	Macenta	50,00	45,72	Reçine	M710 Serisi tak kilitle baskı şeritleri, şerit malzemesinin 5 saniyede değiştirilebilmesini sağlar. Kalibrasyon veya sarma işlemlerine gerek yoktur, israfa neden olmaz ve sorunsuz çalışır, mürekkep yönü her zaman doğrudur!
M7-R6900-RD	Kırmızı	50,00	45,72	Reçine	M710 Serisi tak kilitle baskı şeritleri, şerit malzemesinin 5 saniyede değiştirilebilmesini sağlar. Kalibrasyon veya sarma işlemlerine gerek yoktur, israfa neden olmaz ve sorunsuz çalışır, mürekkep yönü her zaman doğrudur!
M7-R6900-YL	Sarı	50,00	45,72	Reçine	M710 Serisi tak kilitle baskı şeritleri, şerit malzemesinin 5 saniyede değiştirilebilmesini sağlar. Kalibrasyon veya sarma işlemlerine gerek yoktur, israfa neden olmaz ve sorunsuz çalışır, mürekkep yönü her zaman doğrudur!

▶ Akıllı Hücre Teknolojisi

Brady Authentic etiketleri, bütünleşik olarak akıllı hücre teknolojisine sahiptir. Böylece etiketler hiçbir deneme yanılma yapmanızı gerektirmeden otomatik olarak biçimlendirilir. İdeal etiket performansı ve oluşturma için doğru yazıcı ve yazılım ayarlarını belirleyen iki yönlü iletişime sahiptir.

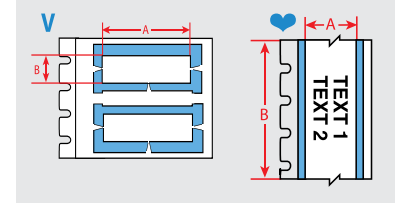


Tel ve kablo işaretleme



PermaSleeve ısıyla daralan makaron işaretleyicileri

- Isıyla daralan bu makaron etiketler; işaretleyici tanımlama, koruma, dayanıklılık ve estetik görünüm açısından en üstünüdür. Hızlı daralma, kurulum sırasında zamandan ve maliyetten tasarruf sağlar.



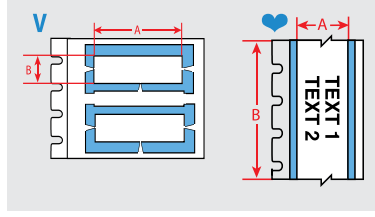
Diyagram	Sipariş Referansı	Renk	Makaron Genişliği A (mm)	Makaron Yüksekliği B (mm)	Makaron Uzunluğu B (m)	Min. Tel Çapı (mm)	Maks. Tel/Kablo Çapı (mm)	Önerilen Şerit		
B-342: Isı İle Daralan Poliolefin										
V	BM-094-1-342-2	3:1	Beyaz	12,70	4,62	-	0,58	2,03	5000	R4300, R6600
V	BM-094-175-342-2	3:1	Beyaz	22,23	4,62	-	0,58	2,03	5000	R4300, R6600
V	BM-094-1-342	3:1	Beyaz	25,40	4,62	-	0,58	2,03	2500	R4300, R6600
V	M7-094-1-342	3:1	Beyaz	25,40	4,62	-	0,58	2,03	100	R4300, R6600
V	BM-094-1-342-YL	3:1	Sarı	25,40	4,62	-	0,58	2,03	2500	R4300, R6600
V	M7-094-1-342-YL	3:1	Sarı	25,40	4,62	-	0,58	2,03	100	R4300, R6600
V	BM-094-175-342	3:1	Beyaz	44,45	4,62	-	0,58	2,03	2500	R4300, R6600
V	M7-094-175-342	3:1	Beyaz	44,45	4,62	-	0,58	2,03	100	R4300, R6600
V	BM-094-175-342-YL	3:1	Sarı	44,45	4,62	-	0,58	2,03	2500	R4300, R6600
V	M7-094-175-342-YL	3:1	Sarı	44,45	4,62	-	0,58	2,03	100	R4300, R6600
♥	BM7C-125-342	3:1	Beyaz	-	5,97	15,24	1,17	2,79	1	R4300, R6600
V	BM-125-1-342-2	3:1	Beyaz	12,70	5,97	-	1,17	2,79	2000	R4300, R6600
V	BM-125-175-342-3	3:1	Beyaz	14,81	5,97	-	1,17	2,79	3000	R4300, R6600
V	BM-125-175-342-2	3:1	Beyaz	22,23	5,97	-	1,17	2,79	2000	R4300, R6600
V	BM-125-1-342	3:1	Beyaz	25,40	5,97	-	1,17	2,79	1000	R4300, R6600
V	M7-125-1-342	3:1	Beyaz	25,40	5,97	-	1,17	2,79	100	R4300, R6600
V	BM-125-1-342-YL	3:1	Sarı	25,40	5,97	-	1,17	2,79	1000	R4300, R6600
V	M7-125-1-342-YL	3:1	Sarı	25,40	5,97	-	1,17	2,79	100	R4300, R6600
V	BM-125-175-342	3:1	Beyaz	44,45	5,97	-	1,17	2,79	1000	R4300, R6600
V	M7-125-175-342	3:1	Beyaz	44,45	5,97	-	1,17	2,79	100	R4300, R6600
V	BM-125-175-342-YL	3:1	Sarı	44,45	5,97	-	1,17	2,79	1000	R4300, R6600
V	M7-125-175-342-YL	3:1	Sarı	44,45	5,97	-	1,17	2,79	100	R4300, R6600
♥	BM7C-187-342	3:1	Beyaz	-	8,51	15,24	1,57	3,81	1	R4300, R6600
V	BM-187-175-342-4	3:1	Beyaz	11,10	8,51	-	1,57	3,81	4000	R4300, R6600
V	BM-187-175-342-3	3:1	Beyaz	14,81	8,51	-	1,57	3,81	3000	R4300, R6600
V	BM-187-175-342-2	3:1	Beyaz	22,23	8,51	-	1,57	3,81	2000	R4300, R6600
V	BM-187-1-342	3:1	Beyaz	25,40	8,51	-	1,57	3,81	1000	R4300, R6600
V	M7-187-1-342	3:1	Beyaz	25,40	8,51	-	1,57	3,81	100	R4300, R6600
V	BM-187-1-342-YL	3:1	Sarı	25,40	8,51	-	1,57	3,81	1000	R4300, R6600
V	M7-187-1-342-YL	3:1	Sarı	25,40	8,51	-	1,57	3,81	100	R4300, R6600
V	BM-187-175-342	3:1	Beyaz	44,45	8,51	-	1,57	3,81	1000	R4300, R6600
V	M7-187-175-342	3:1	Beyaz	44,45	8,51	-	1,57	3,81	100	R4300, R6600
V	BM-187-175-342-RD	3:1	Kırmızı	44,45	8,51	-	1,57	3,81	1000	R4300, R6600

*B ile başlayan sipariş referansları büyük kutu etiketleri belirtir.

>>

Tel ve kablo işaretleme

PermaSleeve ısıyla daralan makaron işaretleyicileri (devam)



Diyagram	Sipariş Referansı	Renk	Makaron Genişliği A (mm)	Makaron Yüksekliği B (mm)	Makaron Uzunluğu B (m)	Min. Tel Çapı (mm)	Maks. Tel/Kablo Çapı (mm)	Önerilen Şerit		
B-342: Isı ile Daralan Poliolefin										
V	BM-187-175-342-YL	3:1	Sarı	44,45	8,51	-	1,57	3,81	1000	R4300, R6600
V	M7-187-175-342-YL	3:1	Sarı	44,45	8,51	-	1,57	3,81	100	R4300, R6600
V	BM-187-175-342-OR	3:1	Turuncu	44,45	8,51	-	1,57	3,81	1000	R4300, R6600
♥	BM7C-250-342	3:1	Beyaz	-	11,15	15,24	2,39	5,46	1	R4300, R6600
V	BM-250-1-342	3:1	Beyaz	25,40	11,15	-	2,39	5,46	1000	R4300, R6600
V	M7-250-1-342	3:1	Beyaz	25,40	11,15	-	2,39	5,46	100	R4300, R6600
V	BM-250-1-342-YL	3:1	Sarı	25,40	11,15	-	2,39	5,46	1000	R4300, R6600
V	M7-250-1-342-YL	3:1	Sarı	25,40	11,15	-	2,39	5,46	100	R4300, R6600
V	BM-250-175-342	3:1	Beyaz	44,45	11,15	-	2,39	5,46	1000	R4300, R6600
V	M7-250-175-342	3:1	Beyaz	44,45	11,15	-	2,39	5,46	100	R4300, R6600
V	BM-250-175-342-YL	3:1	Sarı	44,45	11,15	-	2,39	5,46	1000	R4300, R6600
V	M7-250-175-342-YL	3:1	Sarı	44,45	11,15	-	2,39	5,46	100	R4300, R6600
♥	BM7C-375-342	3:1	Beyaz	-	16,38	15,24	3,18	8,13	1	R4300, R6600
V	BM-375-1-342-2	3:1	Beyaz	12,70	16,38	-	3,18	8,13	2000	R4300, R6600
V	BM-375-175-342-2	3:1	Beyaz	22,23	16,38	-	3,18	8,13	2000	R4300, R6600
V	BM-375-1-342	3:1	Beyaz	25,40	16,38	-	3,18	8,13	1000	R4300, R6600
V	M7-375-1-342	3:1	Beyaz	25,40	16,38	-	3,18	8,13	100	R4300, R6600
V	BM-375-1-342-YL	3:1	Sarı	25,40	16,38	-	3,18	8,13	1000	R4300, R6600
V	M7-375-1-342-YL	3:1	Sarı	25,40	16,38	-	3,18	8,13	100	R4300, R6600
V	BM-375-175-342	3:1	Beyaz	44,45	16,38	-	3,18	8,13	1000	R4300, R6600
V	M7-375-175-342	3:1	Beyaz	44,45	16,38	-	3,18	8,13	100	R4300, R6600
V	BM-375-175-342-YL	3:1	Sarı	44,45	16,38	-	3,18	8,13	1000	R4300, R6600
V	M7-375-175-342-YL	3:1	Sarı	44,45	16,38	-	3,18	8,13	100	R4300, R6600
♥	BM7C-500-342	3:1	Beyaz	-	21,62	15,24	4,75	11,43	1	R4300, R6600
V	BM-500-175-342-YL-3	3:1	Sarı	14,81	21,62	-	4,75	11,43	3000	R4300, R6600
V	BM-500-1-342	3:1	Beyaz	25,40	21,62	-	4,75	11,43	1000	R4300, R6600
V	M7-500-1-342	3:1	Beyaz	25,40	21,62	-	4,75	11,43	100	R4300, R6600
V	BM-500-1-342-YL	3:1	Sarı	25,40	21,62	-	4,75	11,43	1000	R4300, R6600
V	M7-500-1-342-YL	3:1	Sarı	25,40	21,62	-	4,75	11,43	100	R4300, R6600
V	BM-500-175-342	3:1	Beyaz	44,45	21,62	-	4,75	11,43	1000	R4300, R6600
V	BM-500-175-342-YL	3:1	Sarı	44,45	21,62	-	4,75	11,43	1000	R4300, R6600
V	M7-500-175-342-YL	3:1	Sarı	44,45	21,62	-	4,75	11,43	100	R4300, R6600
♥	BM7C-1000-342	3:1	Beyaz	-	42,16	15,24	8,46	24,13	1	R4300, R6600
V	M7-1000-1-342	3:1	Beyaz	25,40	42,16	-	8,46	24,13	50	R4300, R6600
V	BM-1000-175-342	3:1	Beyaz	44,45	42,16	-	8,46	24,13	500	R4300, R6600
V	M7-1000-175-342	3:1	Beyaz	44,45	42,16	-	8,46	24,13	50	R4300, R6600
V	M7-1000-1-342-YL	3:1	Sarı	25,40	42,34	-	8,46	24,13	50	R4300, R6600
V	M7-1000-175-342-YL	3:1	Sarı	44,45	42,34	-	8,46	24,13	50	R4300, R6600

*B ile başlayan sipariş referansları büyük kutu etiketleri belirtir.

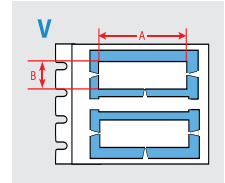
► Ayrıntılı bir malzeme dizini için bkz. sayfa 49-51.

Tel ve kablo işaretleme



PermaSleeve düşük dumanlı halojensiz tel işaretleme makaronları, 2:1 daralma oranı

- Isıyla daralan bu makaron etiketler; tanımlama, koruma, dayanıklılık ve estetik görünüm açısından en üstünüdür.
- Düşük duman salınımı halojensiz kablo işaretleme makaronları, harika yangın güvenliği ve minimal duman emisyonu özellikleri sunar.
- Hızlı daralma, kurulum sırasında zamandan ve maliyetten tasarruf sağlar. Aynı ayrı kalıp kesimli işaretleyiciler veya uzunluğa göre kesilebilen sürekli rulolar halinde sunulmaktadır.



Makaronlar, makaron yüksekliği ve makaron genişliği sırasıyla gösterilmektedir.

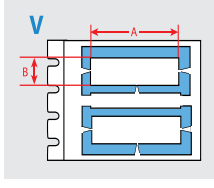
Diyagram	Sipariş Referansı	Renk	Makaron Genişliği A (mm)	Makaron Yüksekliği B (mm)	Min. Tel Çapı (mm)	Maks. Tel/ Kablo Çapı (mm)	Önerilen Şerit
B-7641: Isı ile Daralan Poliolefin							
V	BM-094-1-7641	2:1 Beyaz	25,40	4,62	1,19	2,03	2500 R6000HF R6600
V	M7-094-1-7641	2:1 Beyaz	25,40	4,62	1,19	2,03	100 R6000HF R6600
V	M7-094-1-7641-YL	2:1 Sarı	25,40	4,62	1,19	2,03	100 R6000HF R6600
V	M7-094-175-7641	2:1 Beyaz	44,45	4,62	1,19	2,03	100 R6000HF R6600
V	M7-094-175-7641-YL	2:1 Sarı	44,45	4,62	1,19	2,03	100 R6000HF R6600
V	BM-125-1-7641	2:1 Beyaz	25,40	5,97	1,57	2,79	1000 R6000HF R6600
V	M7-125-1-7641	2:1 Beyaz	25,40	5,97	1,57	2,79	100 R6000HF R6600
V	M7-125-1-7641-YL	2:1 Sarı	25,40	5,97	1,57	2,79	100 R6000HF R6600
V	BM-125-175-7641	2:1 Beyaz	44,45	5,97	1,57	2,79	1000 R6000HF R6600
V	M7-125-175-7641	2:1 Beyaz	44,45	5,97	1,57	2,79	100 R6000HF R6600
V	M7-125-175-7641-YL	2:1 Sarı	44,45	5,97	1,57	2,79	100 R6000HF R6600
V	BM-187-1-7641	2:1 Beyaz	25,40	8,51	2,39	3,81	1000 R6000HF R6600

"B ile başlayan sipariş referansları büyük kutu etiketleri belirtir.

>>

Tel ve kablo işaretleme

PermaSleeve düşük dumanlı halojensiz tel işaretleme makaronları, 2:1 daralma oranı (devam)



Makaronlar, makaron yüksekliği ve makaron genişliği sırasıyla gösterilmektedir.



Diyagram	Sipariş Referansı	Renk	Makaron Genişliği A (mm)	Makaron Yüksekliği B (mm)	Min. Tel Çapı (mm)	Maks. Tel/ Kablo Çapı (mm)	Önerilen Şerit
B-7641: Isı ile Daralan Poliölefin							
V	M7-187-1-7641	2:1 Beyaz	25,40	8,51	2,39	3,81	100 R6000HF R6600
V	M7-187-1-7641-YL	2:1 Sarı	25,40	8,51	2,39	3,81	100 R6000HF R6600
V	BM-187-175-7641	2:1 Beyaz	44,45	8,51	2,39	3,81	1000 R6000HF R6600
V	M7-187-175-7641	2:1 Beyaz	44,45	8,51	2,39	3,81	100 R6000HF R6600
V	M7-187-175-7641-YL	2:1 Sarı	44,45	8,51	2,39	3,81	100 R6000HF R6600
V	BM-250-1-7641	2:1 Beyaz	25,40	11,15	3,18	5,46	1000 R6000HF R6600
V	M7-250-1-7641	2:1 Beyaz	25,40	11,15	3,18	5,46	100 R6000HF R6600
V	M7-250-1-7641-YL	2:1 Sarı	25,40	11,15	3,18	5,46	100 R6000HF R6600
V	M7-250-175-7641	2:1 Beyaz	44,45	11,15	3,18	5,46	100 R6000HF R6600
V	M7-250-175-7641-YL	2:1 Sarı	44,45	11,15	3,18	5,46	100 R6000HF R6600
V	BM-375-1-7641	2:1 Beyaz	25,40	16,38	4,78	8,13	1000 R6000HF R6600
V	M7-375-1-7641	2:1 Beyaz	25,40	16,38	4,78	8,13	100 R6000HF R6600
V	M7-375-1-7641-YL	2:1 Sarı	25,40	16,38	4,78	8,13	100 R6000HF R6600
V	BM-375-175-7641	2:1 Beyaz	44,45	16,38	4,78	8,13	1000 R6000HF R6600
V	M7-375-175-7641	2:1 Beyaz	44,45	16,38	4,78	8,13	100 R6000HF R6600
V	M7-375-175-7641-YL	2:1 Sarı	44,45	16,38	4,78	8,13	100 R6000HF R6600
V	M7-500-1-7641	2:1 Beyaz	25,40	21,62	6,35	11,43	100 R6000HF R6600
V	M7-500-1-7641-YL	2:1 Sarı	25,40	21,62	6,35	11,43	100 R6000HF R6600
V	M7-500-175-7641	2:1 Beyaz	44,45	21,62	6,35	11,43	100 R6000HF R6600
V	M7-500-175-7641-YL	2:1 Sarı	44,45	21,62	6,35	11,43	100 R6000HF R6600
V	M7-750-1-7641	2:1 Beyaz	25,40	31,75	9,53	17,78	75 R6000HF R6600
V	M7-750-1-7641-YL	2:1 Sarı	25,40	31,75	9,53	17,78	75 R6000HF R6600
V	M7-750-175-7641	2:1 Beyaz	44,45	31,75	9,53	17,78	75 R6000HF R6600
V	M7-750-175-7641-YL	2:1 Sarı	44,45	31,75	9,53	17,78	75 R6000HF R6600

"B ile başlayan sipariş referansları büyük kutu etiketleri belirtir.

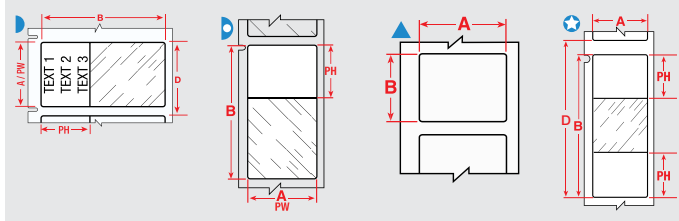
▶ Ayrıntılı bir malzeme dizini için bkz. sayfa 49-51.

Tel ve kablo işaretleme



Kendinden laminasyonlu etiketler

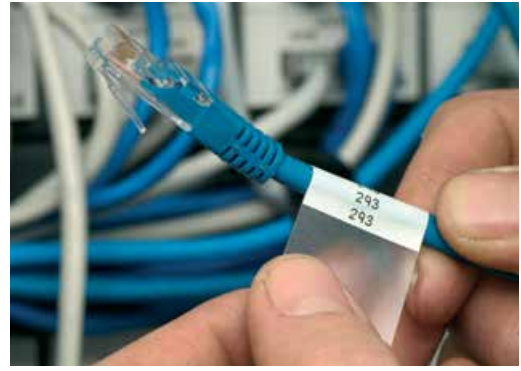
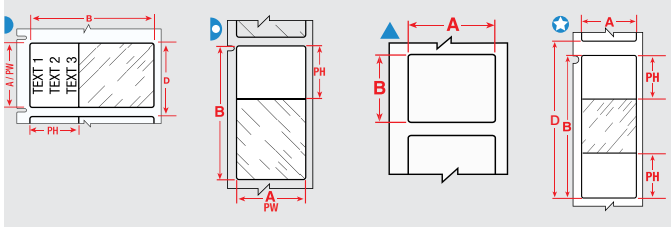
- Kablonun etrafına sarılan baskıyı korumak baskısı için bir üst laminasyon görevi gören şeffaf bir yazdırılmayan alan içerir. Aşınmaya, kire, yağlara, çözücü maddelere ve suya karşı üstün bir direnç sunar.



Diyagram	Sipariş Referansı	Renk	Genişlik A (mm)	Yükseklik B (mm)	Yazdırılabilir Alan Genişliği (mm)	Yazdırılabilir Alan Yüksekliği PH (mm)	Dikey Tekrar D (mm)	Min. Tel Çapı (mm)	Maks. Tel/ Kablo Çapı (mm)	Ambalaj	Önerilen Şerit
B-417: Kendinden Laminasyonlu Vinil											
▶	M7-11-417	Beyaz, Şeffaf	12,70	19,05	12,70	9,53	15,88	1,52	3,02	500	R4300
▶	M7-29-417	Beyaz, Şeffaf	12,70	38,10	12,70	12,70	15,88	2,03	4,04	500	R4300
▶	M7-96-417	Beyaz, Şeffaf	25,40	19,05	25,40	9,53	22,23	1,52	3,02	250	R4300
▶	M7-19-417	Beyaz, Şeffaf	25,40	25,40	25,40	9,53	28,58	1,52	3,02	250	R4300
▶	M7-103-417	Beyaz, Şeffaf	25,40	31,75	25,40	12,70	34,93	3,40	6,10	250	R4300
▶	M7-31-417	Beyaz, Şeffaf	25,40	38,10	25,40	12,70	28,58	3,99	8,10	250	R4300
▶	M7-21-417	Beyaz, Şeffaf	25,40	63,50	25,40	19,05	66,68	3,05	6,07	100	R4300
▶	M7-32-417	Beyaz, Şeffaf	38,10	38,10	38,10	12,70	41,28	2,03	4,04	250	R4300
▶	M7-109-417	Beyaz, Şeffaf	38,10	101,60	38,10	38,10	104,78	6,10	12,14	100	R4300
▶	M7-66-417	Beyaz, Şeffaf	49,23	80,00	49,23	25,40	83,57	4,06	8,08	100	R4300
B-427: Kendinden Laminasyonlu Vinil											
▶	M7-10-427	Beyaz, Şeffaf	6,35	19,05	6,35	9,53	9,53	2,01	3,00	750	R4300
▶	M7-28-427	Beyaz, Şeffaf	6,35	38,10	6,35	12,70	9,53	3,99	8,10	750	R4300
▶	M7-11-427	Beyaz, Şeffaf	12,70	19,05	12,70	9,53	15,88	2,01	3,00	500	R4300
▶	BM-11-427	Beyaz, Şeffaf	12,70	19,05	12,70	9,53	15,88	2,01	3,00	5000	R4300
▶	M7-17-427	Beyaz, Şeffaf	12,70	25,40	12,70	9,53	15,88	2,69	5,11	500	R4300
▶	BM-17-427	Beyaz, Şeffaf	12,70	25,40	12,70	9,53	15,88	2,69	5,11	5000	R4300
▶	M7-29-427	Beyaz, Şeffaf	12,70	38,10	12,70	12,70	15,88	3,99	8,10	500	R4300
▶	BM-29-427	Beyaz, Şeffaf	12,70	38,10	12,70	12,70	15,88	3,99	8,10	5000	R4300
▶	M7-18-427	Beyaz, Şeffaf	19,05	25,40	19,05	9,53	22,23	2,69	5,11	250	R4300
▶	BM-18-427	Beyaz, Şeffaf	19,05	25,40	19,05	9,53	22,23	2,69	5,11	2500	R4300
▶	M7-30-427	Beyaz, Şeffaf	19,05	38,10	19,05	12,70	22,23	3,99	8,10	250	R4300
▶	BM-30-427	Beyaz, Şeffaf	19,05	38,10	19,05	12,70	22,23	3,99	8,10	2500	R4300
▶	M7-30-427-BL	Mavi, Şeffaf	19,05	38,10	19,05	12,70	22,23	3,99	8,10	250	R4300, R4400, R6700
▶	M7-30-427-PL	Mor, Şeffaf	19,05	38,10	19,05	12,70	22,23	3,99	8,10	250	R4300, R4400, R6700
▶	M7-30-427-RD	Kırmızı, Şeffaf	19,05	38,10	19,05	12,70	22,23	3,99	8,10	250	R4300, R4400, R6700
▶	M7-96-427	Beyaz, Şeffaf	25,40	19,05	25,40	9,53	22,23	2,01	3,00	250	R4300
▶	M7-19-427	Beyaz, Şeffaf	25,40	25,40	25,40	9,53	28,58	2,69	5,11	250	R4300
▶	BM-19-427	Beyaz, Şeffaf	25,40	25,40	25,40	9,53	28,58	2,69	5,11	2500	R4300

Tel ve kablo işaretleme

Kendinden laminasyonlu etiketler (devam)



Diyagram	Sipariş Referansı	Renk	Genişlik A (mm)	Yükseklik B (mm)	Yazdırılabilir Alan Genişliği PW (mm)	Yazdırılabilir Alan Yüksekliği PH (mm)	Dikey Tekrar D (mm)	Min. Tel Çapı (mm)	Maks. Tel/ Kablo Çapı (mm)	Ambalaj	Önerilen Şerit
Ⓛ	M7-19-427-YL	Sarı, Şeffaf	25,40	25,40	25,40	9,53	28,58	2,69	5,11	250	R4300, R4400, R6700
Ⓛ	M7-103-427	Beyaz, Şeffaf	25,40	31,75	25,40	12,70	34,93	3,40	6,10	250	R4300
Ⓛ	M7-31-427-YL	Sarı, Şeffaf	25,40	38,10	25,40	12,70	28,58	3,99	8,10	250	R4300
Ⓛ	M7-31-427	Beyaz, Şeffaf	25,40	38,10	25,40	12,70	28,58	3,99	8,10	250	R4300
Ⓛ	BM-31-427	Beyaz, Şeffaf	25,40	38,10	25,40	12,70	28,58	3,99	8,10	2500	R4300
Ⓛ	M7-31-427-GN	Yeşil, Şeffaf	25,40	38,10	25,40	12,70	28,58	3,99	8,10	250	R4300, R4400, R6700
Ⓛ	M7-31-427-RD	Kırmızı, Şeffaf	25,40	38,10	25,40	12,70	28,58	3,99	8,10	250	R4300, R4400, R6700
Ⓛ	M7-21-427	Beyaz, Şeffaf	25,40	63,50	25,40	19,05	66,68	6,71	14,20	100	R4300
Ⓛ	BM-21-427	Beyaz, Şeffaf	25,40	63,50	25,40	19,05	66,68	6,71	14,20	1000	R4300
Ⓛ	M7-21-427-YL	Sarı, Şeffaf	25,40	63,50	25,40	19,05	66,68	6,71	14,20	100	R4300, R4400, R6700
Ⓛ	M7-64-427	Beyaz, Şeffaf	25,40	85,73	25,40	28,58	88,90	9,09	18,21	100	R4300
Ⓛ	BM-64-427	Beyaz, Şeffaf	25,40	85,73	25,40	28,58	88,90	9,09	18,21	1000	R4300
Ⓛ	M7-23-427	Beyaz, Şeffaf	25,40	101,60	25,40	25,40	104,78	10,80	24,31	100	R4300
Ⓛ	BM-23-427	Beyaz, Şeffaf	25,40	101,60	25,40	25,40	104,78	10,80	24,31	1000	R4300
▲	M7-30-427-AW	Beyaz	38,10	19,05	-	-	22,23	3,99	8,00	250	R4300
Ⓛ	M7-104-427	Beyaz, Şeffaf	38,10	25,40	38,10	9,53	28,58	2,69	5,11	250	R4300
Ⓛ	M7-32-427	Beyaz, Şeffaf	38,10	38,10	38,10	12,70	41,28	3,99	8,10	250	R4300
Ⓛ	BM-32-427	Beyaz, Şeffaf	38,10	38,10	38,10	12,70	41,28	3,99	8,10	1000	R4300
Ⓛ	M7-32-427-YL	Sarı, Şeffaf	38,10	38,10	38,10	12,70	41,28	3,99	8,10	250	R4300, R4400, R6700
Ⓛ	M7-33-427-YL	Sarı, Şeffaf	38,10	101,60	38,10	25,40	104,78	10,80	24,31	100	R4300
Ⓛ	M7-33-427	Beyaz, Şeffaf	38,10	101,60	38,10	25,40	104,78	10,80	24,31	100	R4300
Ⓛ	BM-33-427	Beyaz, Şeffaf	38,10	101,60	38,10	25,40	104,78	10,80	24,31	500	R4300
Ⓛ	BM-109-427	Beyaz, Şeffaf	38,10	101,60	38,10	38,10	104,78	10,80	20,19	500	R4300
Ⓛ	M7-109-427	Beyaz, Şeffaf	38,10	101,60	38,10	38,10	104,78	10,80	20,19	100	R4300
Ⓛ	M7-34-427	Beyaz, Şeffaf	38,10	152,40	38,10	38,10	155,58	16,21	36,40	50	R4300
Ⓛ	BM-34-427	Beyaz, Şeffaf	38,10	152,40	38,10	38,10	155,58	16,21	36,40	500	R4300
Ⓛ	M7-88-427	Beyaz, Şeffaf	44,45	38,10	44,45	12,70	41,28	3,99	8,10	250	R4300
Ⓛ	M7-66-427	Beyaz, Şeffaf	49,23	80,00	49,23	25,40	83,57	8,50	17,40	100	R4300
Ⓛ	BM-107-427	Beyaz, Şeffaf	50,80	38,10	50,80	12,70	53,98	3,99	8,10	1000	R4300
Ⓛ	M7-107-427	Beyaz, Şeffaf	50,80	38,10	50,80	12,70	53,98	3,99	8,10	100	R4300
B-642: Polivinilflorür											
Ⓛ	M7-19-642	Beyaz, Şeffaf	25,40	25,40	25,40	9,53	28,58	3,00	5,05	250	R4300
Ⓛ	M7-31-642	Beyaz, Şeffaf	25,40	38,10	25,40	12,70	28,58	3,99	8,10	250	R4300, R6200
Ⓛ	M7-21-642	Beyaz, Şeffaf	25,40	63,50	25,40	19,05	66,68	6,71	14,20	100	R4300, R6200

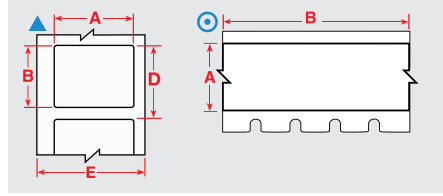
"B ile başlayan sipariş referansları büyük kutu etiketleri belirtir. **AW ile biten sipariş referansları şeffaf alanı olmayan tüm beyaz etiketlere işaret eder.

Tel ve kablo işaretleme



Sarılabilir etiketler

- Bu dayanıklı bezden sarılabilir etiketler, işaretleyicilerin temiz bir şekilde kaldırılıp gerekirse yeniden uygulanmasına olanak sağlayan bir yapışkanla (B-498) veya kalıcı bir yapışkanla (B-437, B-499) sağlanır. İdeal ve dayanıklı bir çözüm için bu etiketleri en az 3 mm'lik dolanma yaparak uygulamanız önerilir.



Diyagram	Sipariş Referansı	Renk	Genişlik A (mm)	Yükseklik B (mm)	Uzunluk B (m)	Dikey Tekrar D (mm)	Maks. Tel/ Kablo Çapı (mm)	Ambalaj	Önerilen Şerit
B-472: Polyamid									
⊙	M7C-1000-472-YL	Sarı	25,40	-	15,24	-	-	1	R4300, R6200
⊙	M7C-1000-472	Beyaz	25,40	-	15,24	-	-	1	R4300, R6200
▲	M7-17-472	Beyaz	25,40	12,70	-	15,88	-	500	R4300, R6200, R5000
⊙	M7C-1500-472-YL	Sarı	38,10	-	15,24	-	-	1	R4300, R6200
⊙	M7C-1500-472	Beyaz	38,10	-	15,24	-	-	1	R4300, R6200
▲	M7-30-472	Beyaz	38,10	19,05	-	22,23	-	250	R4300, R6200, R5000
⊙	M7C-2000-472-YL	Sarı	50,80	-	15,24	-	-	1	R4300, R6200
⊙	M7C-2000-472	Beyaz	50,80	-	15,24	-	-	1	R4300, R6200
B-498: Vinil bez									
⊙	M7C-240-498	Beyaz	6,10	-	9,14	-	-	1	R6200
⊙	BM7C-240-498	Beyaz	6,10	-	83,82	-	-	1	R6200
▲	M7-10-498	Beyaz	6,35	19,05	-	9,53	4,55	750	R6200
⊙	M7C-318-498	Beyaz	8,08	-	9,14	-	-	1	R6200
⊙	M7C-375-498	Beyaz	9,53	-	9,14	-	-	1	R6200
⊙	BMC-375-498	Beyaz	9,53	-	83,82	-	-	1	R6200
⊙	M7C-500-498	Beyaz	12,70	-	9,14	-	-	1	R6200
▲	M7-7-498	Beyaz	12,70	12,70	-	15,88	3,02	500	R6200
▲	M7-11-498	Beyaz	12,70	19,05	-	15,88	4,55	500	R6200
▲	BM-11-498	Beyaz	12,70	19,05	-	15,88	4,55	5000	R6200
▲	BM-29-498	Beyaz	12,70	38,10	-	15,88	9,09	5000	R6200
▲	M7-18-498	Beyaz	19,05	25,40	-	22,23	6,07	250	R6200
▲	BM-18-498	Beyaz	19,05	25,40	-	22,23	6,07	2500	R6200
⊙	M7C-1000-498	Beyaz	25,40	-	9,14	-	-	1	R6200
▲	M7-17-498	Beyaz	25,40	12,70	-	15,88	6,07	500	R6200
▲	M7-19-498	Beyaz	25,40	25,40	-	28,58	6,07	250	R6200
▲	BM-19-498	Beyaz	25,40	25,40	-	28,58	6,07	2500	R6200
▲	M7-21-498	Beyaz	25,40	63,50	-	66,68	15,60	100	R6200
▲	M7-16-498	Beyaz	25,40	9,53	-	12,70	6,07	500	R6200
▲	M7-33-498	Beyaz	38,10	101,60	-	104,78	24,26	100	R6200
▲	M7-29-498	Beyaz	38,10	12,70	-	15,88	9,09	500	R6200
▲	M7-30-498	Beyaz	38,10	19,05	-	22,23	9,09	250	R6200
▲	M7-31-498	Beyaz	38,10	25,40	-	28,58	9,09	250	R6200
▲	M7-32-498	Beyaz	38,10	38,10	-	41,28	9,09	250	R6200
⊙	M7C-1900-498	Beyaz	48,26	-	9,14	-	-	1	R6200

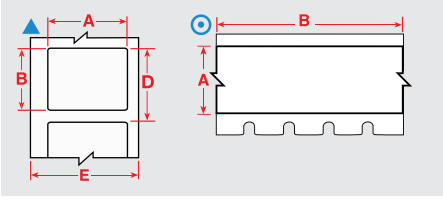
"B ile başlayan sipariş referansları büyük kutu etiketleri belirtir.

>>

▶ Ayrıntılı bir malzeme dizini için bkz. sayfa 49-51

Tel ve kablo işaretleme

Sarılabilir etiketler (devam)



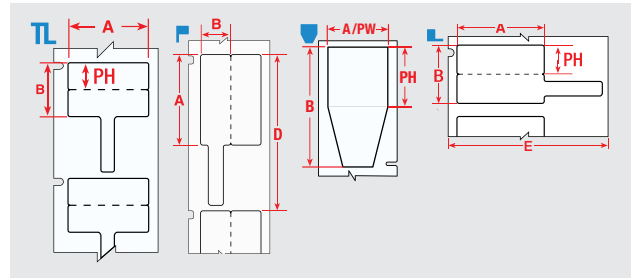
Diyagram	Sipariş Referansı	Renk	Genişlik A (mm)	Yükseklik B (mm)	Uzunluk B (m)	Dikey Tekrar D (mm)	Maks. Tel/ Kablo Çapı (mm)	Ambalaj	Önerilen Şerit
B-499: Naylon bez									
⊙	M7C-500-499	Beyaz	12,70	-	9,14	-	-	1	R4300, R6000HF, R6200
▲	M7-7-499	Beyaz	12,70	12,70	-	15,88	3,02	500	R4300
▲	M7-11-499	Beyaz	12,70	19,05	-	15,88	4,55	500	R4300
▲	BM-11-499	Beyaz	12,70	19,05	-	15,88	4,55	5000	R4300, R6000HF
▲	M7-29-499	Beyaz	12,70	38,10	-	15,88	9,09	500	R6200
▲	M7-67-499-YL	Sarı	15,00	9,00	-	-	-	750	R4300
▲	M7-41-499-YL	Sarı	16,00	5,00	-	-	-	750	R4300
▲	M7-18-499	Beyaz	19,05	25,40	-	22,23	6,07	250	R4300
▲	M7-84-499	Beyaz	22,86	12,70	-	15,88	6,07	500	R4300, R6000HF, R6200, R6900
⊙	M7C-1000-499	Beyaz	25,40	-	9,14	-	-	1	R4300, R6000HF, R6200
▲	M7-21-499	Beyaz	25,40	63,50	-	66,68	15,60	100	R4300, R4500, R4900, R6000HF, R6200
▲	M7-16-499	Beyaz	25,40	9,53	-	12,70	6,07	500	R4300
▲	M7-30-499	Beyaz	38,10	19,05	-	22,23	9,09	250	R4300
▲	M7-31-499	Beyaz	38,10	25,40	-	28,58	9,09	250	R4300, R6000HF, R6200
▲	M7-28-499	Beyaz	38,10	6,35	-	9,53	9,09	750	R4300, R4500, R4900, R6000HF, R6200
⊙	M7C-1900-499	Beyaz	48,26	-	9,14	-	-	1	R4300, R6000HF, R6200
▲	M7-78-499	Beyaz	48,26	25,40	-	28,58	10,01	250	R4300
▲	M7-81-499	Beyaz	48,26	6,35	-	9,53	10,01	750	R4300

*B ile başlayan sipariş referansları büyük kutu etiketleri belirtir.



Fiber optik etiketler / bayrak etiketler

Bu fiber optik bayrak etiketler, daha küçük çaplı tellere bilgilerin daha okunaklı şekilde yazdırılmasına imkan tanır ve etiketleri tellere dokunmadan tutmanızı ve görmenizi sağlar.



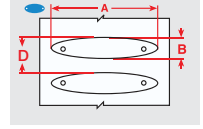
Diyagram	Sipariş Referansı	Renk	Genişlik A (mm)	Yükseklik B (mm)	Yazdırılabilir Alan Yüksekliği PH (mm)	Dikey Tekrar D (mm)	Ambalaj	Önerilen Şerit
B-425A: Polipropilen								
TL	M7-1-425-FT	Beyaz	29,97	20,02	9,91	43,56	250	R4300
L	M7-1-425-FP	Beyaz	29,97	20,02	-	23,50	250	R4300
F	M7-2-425-FP	Beyaz	44,45	25,40	-	66,68	100	R4300, R6200, R6400
B-483A: Polyester yapışkansız etiket								
U	M7-214-483	Beyaz	25,40	50,80	-	53,98	250	R6000HF

Tel ve kablo işaretleme



RAPIDO plastik tel işaretleyicileri

- Elektrikli aletler ve fiber tesisatlarda dayanıklı tel işaretlemeleri için sarı kaplamalı polietilen yapışkansız etiket.



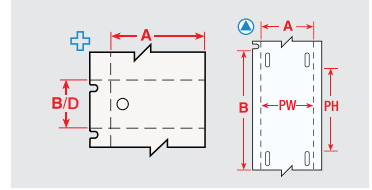
Diyagram	Sipariş Referansı	Renk	Genişlik A (mm)	Yükseklik B (mm)			Dikey Tekrar D (mm)	Min. Tel Çapı (mm)	Maks. Tel/ Kablo Çapı (mm)	Ambalaj	Önerilen Şerit
B-7599: Polietilen											
	BM-1-7599-YL-R	Sarı	23,00	5,20	1	11	8,38	-	-	2500	R6200
	BM-2-7599-YL-R	Sarı	23,00	5,20	1	8	8,38	-	-	2500	R6200
	BM-3-7599-YL-R	Sarı	25,00	5,70	2	7	8,89	-	-	2500	R6200
	BM-4-7599-YL-R	Sarı	26,00	7,00	2	7	12,01	-	-	2500	R6200
	BM-5-7599-YL-R	Sarı	41,00	11,00	3	17	14,20	-	-	2500	R6200

*B ile başlayan sipariş referansları büyük kutu etiketleri belirtir.



Yırtılmaya karşı dayanıklı kablo işaretleyicileri

- Yırtılmaya karşı son derece dayanıklı olan bu kablo işaretleyicileri; çok iletkenli kabloların, envanterin ve ekipmanların tanımlanması dahil olmak üzere çeşitli uygulamalarda kullanılabilir.



Diyagram	Sipariş Referansı	Renk	Genişlik A (mm)	Yükseklik B (mm)	Yazdırılabilir Alan Genişliği PW (mm)	Yazdırılabilir Alan Yüksekliği PH (mm)	Dikey Tekrar D (mm)	Ambalaj	Önerilen Şerit
B-109: Polietilen									
	BM-60-109	Beyaz	12,00	50,00	12,00	33,00	50,17	1000	R4300
	M7-12-109	Beyaz	19,05	76,20	12,45	52,07	76,20	100	R6200, R4300
	BM-12-109	Beyaz	19,05	76,20	12,45	52,07	76,20	1000	R6200, R4300
	M7-36-109	Beyaz	44,45	28,58	44,45	28,58	28,56	250	R6200, R4300

*B ile başlayan sipariş referansları büyük kutu etiketleri belirtir.

Renkli Naylon Bağlar

- Renk kodlu uygulamalar için mükemmel.

Sipariş Referansı	Renk	Genişlik (mm)	Boyut – Uzunluk (mm)	Ambalaj
196283	Siyah	3,50	200,00	100
196311	Şeffaf	3,50	200,00	100
196352	Sarı	3,50	200,00	100
196349	Mavi	3,60	200,00	100
196350	Yeşil	3,60	200,00	100
196351	Kırmızı	3,60	200,00	100



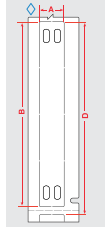
Tel ve kablo işaretleme



B-7598 Polyester yapışkansız kablo etiketi

B-7598 polyester etiket, zorlu koşullara maruz kalan kablolar için genel bir tanımlama etiketidir. Çeşitli çaplardaki kabloları uygulamak için kablo bağları gerektirir. Bu kablo etiketi malzemesi için yaygın uygulamalar şunlardır:

- Çok iletkenli kabloların tanımlanması
- Baz istasyonu kulelerindeki kabloların tanımlanması
- Genel olarak datakom veya telekom kablolarının tanımlanması
- Zorlu koşullara dayanıklı olması gereken genel kablo tanımlama

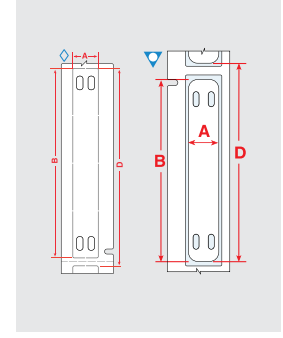


Diyagram	Sipariş Referansı	Renk	Genişlik A (mm)	Yükseklik B (mm)	Dikey Tekrar D (mm)	Ambalaj	Önerilen Şerit
B-7598: Polyester yapışkansız etiket							
◇	BM-10X60-7598-BK	Siyah	10,00	60,00	65,09	500	R4400-WT
◇	BM-10X60-7598-BL	Mavi	10,00	60,00	65,09	500	R6000HF
◇	BM-10X60-7598-GN	Yeşil	10,00	60,00	65,09	500	R6000HF
◇	BM-10X60-7598-RD	Kırmızı	10,00	60,00	65,09	500	R6000HF
◇	BM-10X60-7598-SV	Gümüş	10,00	60,00	65,09	500	R6000HF
◇	BM-10X60-7598-WT	Beyaz	10,00	60,00	65,09	500	R6000HF
◇	BM-10X60-7598-YL	Sarı	10,00	60,00	65,09	500	R6000HF
◇	BM-10X75-7598-BK	Siyah	10,00	75,00	80,43	250	R4400-WT
◇	BM-10X75-7598-BL	Mavi	10,00	75,00	80,43	250	R6000HF
◇	BM-10X75-7598-GN	Yeşil	10,00	75,00	80,43	250	R6000HF
◇	BM-10X75-7598-RD	Kırmızı	10,00	75,00	80,43	250	R6000HF
◇	BM-10X75-7598-SV	Gümüş	10,00	75,00	80,43	250	R6000HF
◇	BM-10X75-7598-WT	Beyaz	10,00	75,00	80,43	250	R6000HF
◇	BM-10X75-7598-YL	Sarı	10,00	75,00	80,43	250	R6000HF
◇	BM-15X75-7598-BK	Siyah	15,00	75,00	80,43	250	R4400-WT
◇	BM-15X75-7598-BL	Mavi	15,00	75,00	80,43	250	R6000HF
◇	BM-15X75-7598-GN	Yeşil	15,00	75,00	80,43	250	R6000HF
◇	BM-15X75-7598-RD	Kırmızı	15,00	75,00	80,43	250	R6000HF
◇	BM-15X75-7598-SV	Gümüş	15,00	75,00	80,43	250	R6000HF
◇	BM-15X75-7598-WT	Beyaz	15,00	75,00	80,43	250	R6000HF
◇	BM-15X75-7598-YL	Sarı	15,00	75,00	80,43	250	R6000HF
◇	BM-25X75-7598-BK	Siyah	25,00	75,00	80,43	250	R4400-WT
◇	BM-25X75-7598-BL	Mavi	25,00	75,00	80,43	250	R6000HF
◇	BM-25X75-7598-GN	Yeşil	25,00	75,00	80,43	250	R6000HF
◇	BM-25X75-7598-RD	Kırmızı	25,00	75,00	80,43	250	R6000HF
◇	BM-25X75-7598-SV	Gümüş	25,00	75,00	80,43	250	R6000HF
◇	BM-25X75-7598-WT	Beyaz	25,00	75,00	80,43	250	R6000HF
◇	BM-25X75-7598-YL	Sarı	25,00	75,00	80,43	250	R6000HF

*B ile başlayan sipariş referansları büyük kutu etiketleri belirtir.

► Ayrıntılı bir malzeme dizini için bkz. sayfa 49-51.

Tel ve kablo işaretleme



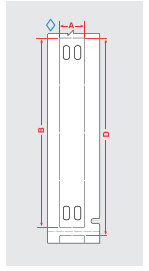
B-7643 Halojen içermeyen kablo etiketi

- Bu kablo işaretleyicileri, halojensiz poliüretan malzemeden yapılır.
- İşaretleyiciler dayanıklıdır ve bozulmaz. Neredeyse tüm ortamlarda çok yüksek oranda baskı kalıcılığına sahiptir.

Diyagram	Sipariş Referansı	Renk	Genişlik A (mm)	Yükseklik B (mm)	Dikey Tekrar D (mm)	Ambalaj	Önerilen Şerit
B-7643: Termoplastik Polieter Poliüretan							
◇	BM-10x60-7643-BK	Siyah	10,00	60,00	65,09	250	R4400
◇	BM-10x60-7643-BL	Mavi	10,00	60,00	65,09	250	R6000HF
◇	BM-10x60-7643-GN	Yeşil	10,00	60,00	65,09	250	R6000HF
◇	BM-10x60-7643-OR	Turuncu	10,00	60,00	65,09	250	R6000HF
◇	BM-10x60-7643-RD	Kırmızı	10,00	60,00	65,09	250	R6000HF
◇	BM-10x60-7643-WT	Beyaz	10,00	60,00	65,09	250	R6000HF
▽	BM-10x60-7643-WT-L	Beyaz	10,00	60,00	65,88	250	R6000HF
◇	BM-10x60-7643-YL	Sarı	10,00	60,00	65,09	250	R6000HF
▽	BM-10x60-7643-YL-L	Sarı	10,00	60,00	65,88	250	R6000HF
◇	BM-10x75-7643-BK	Siyah	10,00	75,00	80,43	250	R4400-WT
◇	BM-10x75-7643-BL	Mavi	10,00	75,00	80,43	250	R6000HF
◇	BM-10x75-7643-GN	Yeşil	10,00	75,00	80,43	250	R6000HF
◇	BM-10x75-7643-OR	Turuncu	10,00	75,00	80,43	250	R6000HF
◇	BM-10x75-7643-RD	Kırmızı	10,00	75,00	80,43	250	R6000HF
◇	BM-10x75-7643-WT	Beyaz	10,00	75,00	80,43	250	R6000HF
▽	BM-10x75-7643-WT-L	Beyaz	10,00	75,00	81,17	250	R6000HF
◇	BM-10x75-7643-YL	Sarı	10,00	75,00	80,43	250	R6000HF
▽	BM-10x75-7643-YL-L	Sarı	10,00	75,00	81,17	250	R6000HF
◇	BM-15x75-7643-BK	Siyah	15,00	75,00	80,43	250	R4400-WT
◇	BM-15x75-7643-BL	Mavi	15,00	75,00	80,43	250	R6000HF
◇	BM-15x75-7643-GN	Yeşil	15,00	75,00	80,43	250	R6000HF
◇	BM-15x75-7643-OR	Turuncu	15,00	75,00	80,43	250	R6000HF
◇	BM-15x75-7643-RD	Kırmızı	15,00	75,00	80,43	250	R6000HF
◇	BM-15x75-7643-WT	Beyaz	15,00	75,00	80,43	250	R6000HF
◇	BM-15x75-7643-YL	Sarı	15,00	75,00	80,43	250	R6000HF
◇	BM-25x75-7643-BK	Siyah	25,00	75,00	80,43	250	R4400-WT
◇	BM-25x75-7643-BL	Mavi	25,00	75,00	80,43	250	R6000HF
◇	BM-25x75-7643-GN	Yeşil	25,00	75,00	80,43	250	R6000HF
◇	BM-25x75-7643-OR	Turuncu	25,00	75,00	80,43	250	R6000HF
◇	BM-25x75-7643-RD	Kırmızı	25,00	75,00	80,43	250	R6000HF
◇	BM-25x75-7643-WT	Beyaz	25,00	75,00	80,43	250	R6000HF
▽	BM-25x75-7643-WT-L	Beyaz	25,00	75,00	82,55	250	R6000HF
◇	BM-25x75-7643-YL	Sarı	25,00	75,00	80,43	250	R6000HF
▽	BM-25x75-7643-YL-L	Sarı	25,00	75,00	82,55	250	R6000HF

*B ile başlayan sipariş referansları büyük kutu etiketleri belirtir.

Tel ve kablo işaretleme



B-348 Yapışkansız toplu taşıma etiketi

- B-348 Yapışkansız Toplu Taşıma Etiketi, toplu taşıma araçlarına yönelik en katı metro standartlarının düşük duman ve halojen emisyonu gereksinimleriyle uyumludur.
- Yerinde ve sahada yazdırılabilen bu etiket, toplu taşıma üreticilerinin kalın kabloları ve kablo demetlerini tanımlamasını sağlayacak pratik bir çözümdür.

Diyagram	Sipariş Referansı	Renk	Genişlik A (mm)	Yükseklik B (mm)	Dikey Tekrar D (mm)	Ambalaj	Önerilen Şerit
B-348: Poliolefin							
◇	BM-10x60-348-WT	Beyaz	10,00	60,00	65,09	250	R6000HF
◇	BM-10x60-348-YL	Sarı	10,00	60,00	65,09	250	R6000HF
◇	BM-10x75-348-WT	Beyaz	10,00	75,00	80,43	250	R6000HF
◇	BM-10x75-348-YL	Sarı	10,00	75,00	80,43	250	R6000HF
◇	BM-15x75-348-WT	Beyaz	15,00	75,00	80,43	250	R6000HF
◇	BM-15x75-348-YL	Sarı	15,00	75,00	80,43	250	R6000HF
◇	BM-25x75-348-WT	Beyaz	25,00	75,00	80,43	250	R6000HF
◇	BM-25x75-348-YL	Sarı	25,00	75,00	80,43	250	R6000HF

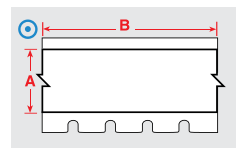


BradyGrip™ Cırt Bant Üstü Yazdırma Etiketleri

BradyGrip™ Cırt Bant Üstü Yazdırma Etiketleri, tanımlama amaçlı etiketlerin kolayca yazdırılmasını ve demetlere uygulanmasını sağlayan benzersiz bir çözümdür. Kaymaz bir destek malzemesi kolayca yeniden yerleştirme veya kaldırma sağlar. Bu da tüm işi baştan yapmanın getirdiği masrafları ortadan kaldırır. Yazdırıp uygulamanız yeterli, işte bu kadar basit.

- Kablo demetlerinde daha hızlı ve yazdırılabilir tanımlama ile çalışma sürenizi maksimum düzeye çıkarır.
- Özel yazdırıp yerleştirme malzemesi ile etiketi uygulayın, yeniden konumlandırın ve çıkarın.
- Naylon kablo bağları yerine kullanılabilir, kabloları zarar vermeyen bir alternatif sunar.
- Farklı genişlikteki malzemeleri yazdırarak büyük veya küçük işlerde kullanmak üzere özel etiketler elde edin.

Diyagram	Sipariş Referansı	Renk	Genişlik A (mm)	Uzunluk B (m)
B-414: Polyester yapışkansız etiket				
⊙	M7C-250-414	Beyaz	6,35	6,10 m
⊙	M7C-500-414	Beyaz	12,70	6,10 m
⊙	M7C-750-414	Beyaz	19,05	6,10 m
⊙	M7C-1000-414	Beyaz	25,40	6,10 m
⊙	M7C-1500-414	Beyaz	38,10	6,10 m



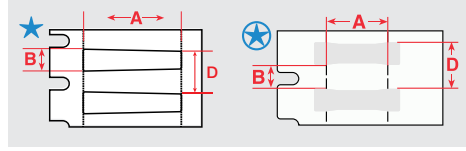
▶ Ayrıntılı bir malzeme dizini için bkz. sayfa 49-51

Tel ve kablo işaretleme



DuraSleeve taşıyıcı etiketleri

- Brady DuraSleeve yazdırılabilir iç etiketler, son derece dayanıklıdır.
- Yapışkansız etiketler, şeffaf taşıyıcılara kolaylıkla kayarak girer.
- Etiketler, sonlandırmadan önce veya sonra değiştirilebilir.



Diyagram	Sipariş Referansı	Renk	Genişlik A (mm)	Yükseklik B (mm)	Dikey Tekrar D (mm)	Ambalaj	Önerilen Şerit
B-7696: Vinil							
★	M7-10x4.4-7696-WT	Beyaz	10,00	4,40	7,58	500	R6000HF
★	M7-10x4.4-7696-YL	Sarı	10,00	4,40	7,58	500	R6000HF
★	BM-10x4.4-7696-WT	Beyaz	10,00	4,40	7,56	2500	R6000HF
★	BM-10x4.4-7696-YL	Sarı	10,00	4,40	7,56	2500	R6000HF
★	M7-12x4.4-7696-WT	Beyaz	12,00	4,40	7,58	500	R6000HF
★	M7-12x4.4-7696-YL	Sarı	12,00	4,40	7,58	500	R6000HF
★	BM-12x4.4-7696-WT	Beyaz	12,00	4,40	7,56	2500	R6000HF
★	BM-12x4.4-7696-YL	Sarı	12,00	4,40	7,56	2500	R6000HF
★	M7-16x4.4-7696-WT	Beyaz	16,00	4,40	7,58	500	R6000HF
★	BM-16x4.4-7696-WT	Beyaz	16,00	4,40	7,56	2500	R6000HF
★	BM-16x4.4-7696-YL	Sarı	16,00	4,40	7,56	5000	R6000HF
★	M7-23x4.4-7696-WT	Beyaz	23,00	4,40	7,58	500	R6000HF
★	M7-23x4.4-7696-YL	Sarı	23,00	4,40	7,58	500	R6000HF
★	BM-23x4.4-7696-WT	Beyaz	23,00	4,40	7,56	2500	R6000HF
★	BM-23x4.4-7696-YL	Sarı	23,00	4,40	7,56	2500	R6000HF
★	M7-30x4.4-7696-WT	Beyaz	30,00	4,40	7,58	500	R6000HF
★	BM-30x4.4-7696-WT	Beyaz	30,00	4,40	7,56	2500	R6000HF
★	BM-30x4.4-7696-YL	Sarı	30,00	4,40	7,56	5000	R6000HF
B-7697: Polyester yapışkansız etiket							
★	M7-10x4.4-7697-WT	Beyaz	10,00	4,40	7,58	500	R4300, R6200
★	M7-12x4.4-7697-WT	Beyaz	12,00	4,40	7,58	500	R4300, R6200
★	M7-16x4.4-7697-WT	Beyaz	16,00	4,40	7,58	500	R4300, R6200
★	M7-23x4.4-7697-WT	Beyaz	23,00	4,40	7,58	500	R4300, R6200
★	M7-30x4.4-7697-WT	Beyaz	30,63	4,40	7,58	500	R4300, R6200

*B ile başlayan sipariş referansları büyük kutu etiketleri belirtir.

DuraSleeve etiket taşıyıcı

DuraSleeve etiket taşıyıcılar, saydam PVC halinde üretilir. Taşıyıcı, özel şekli sayesinde çeşitli çaptaki kablolarla uyumlu olabilir. Dış çapı 1,50 mm ile 14 mm arasında olan kablolarla yönelik çeşitli boyutlarda taşıyıcılar mevcuttur.

- Sıcaklık aralığı: -40 °C ila 60 °C
- Malzeme: PVC

Kullanımınıza en uygun taşıyıcıyı belirlemek ve seçmek için lütfen Brady temsilcinize iletişime geçin.



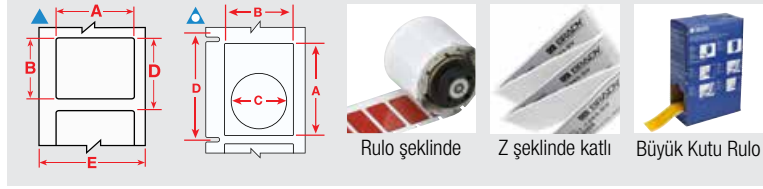
Sipariş Referansı	Renk	Genişlik A (mm)	Min. Tel Çapı (mm)	Maks. Tel/ Kablo Çapı (mm)	Ambalaj
Polyvinylchloride					
DMC-1.5/2.5-10	Şeffaf	10,00	1,50	2,50	1000
DMC-2/4-10	Şeffaf	10,00	2,00	4,00	1000
DMC-4/7-10	Şeffaf	10,00	4,00	7,00	500
DMC-6/10-10	Şeffaf	10,00	6,00	10,00	500
DMC-10/14-10	Şeffaf	10,00	10,00	14,00	200
DMC-1.5/2.5-12	Şeffaf	12,00	1,50	2,50	1000
DMC-2/4-12	Şeffaf	12,00	2,00	4,00	1000
DMC-4/7-12	Şeffaf	12,00	4,00	7,00	500
DMC-6/10-12	Şeffaf	12,00	6,00	10,00	500
DMC-10/14-12	Şeffaf	12,00	10,00	14,00	200
DMC-10/14-16	Şeffaf	16,00	10,00	14,00	200
DMC-1.5/2.5-16	Şeffaf	16,00	1,50	2,50	1000

Sipariş Referansı	Renk	Genişlik A (mm)	Min. Tel Çapı (mm)	Maks. Tel/ Kablo Çapı (mm)	Ambalaj
DMC-2/4-16	Şeffaf	16,00	2,00	4,00	1000
DMC-4/7-16	Şeffaf	16,00	4,00	7,00	500
DMC-6/10-16	Şeffaf	16,00	6,00	10,00	500
DMC-1.5/2.5-23	Şeffaf	23,00	1,50	2,50	500
DMC-2/4-23	Şeffaf	23,00	2,00	4,00	500
DMC-4/7-23	Şeffaf	23,00	4,00	7,00	500
DMC-6/10-23	Şeffaf	23,00	6,00	10,00	200
DMC-10/14-23	Şeffaf	23,00	10,00	14,00	200
DMC-1.5/2.5-30	Şeffaf	30,00	1,50	2,50	500
DMC-2/4-30	Şeffaf	30,00	2,00	4,00	500
DMC-4/7-30	Şeffaf	30,00	4,00	7,00	200
DMC-6/10-30	Şeffaf	30,00	6,00	10,00	200
DMC-10/14-30	Şeffaf	30,00	10,00	14,00	200

Bileşen ve ekipman işaretleme

EPREP: Kalın Pano Etiketleri

Yeni Brady EPREP etiketler; elektrik bileşenlerinin, elektrik kabinlerinin, düğmelerin ve bağlantı panolarının tanımlanmasına yönelik kazanılmış ve grafik içeren levha ve plakaları değiştirmek için özel olarak tasarlanmış yenilikçi etiketlerdir.

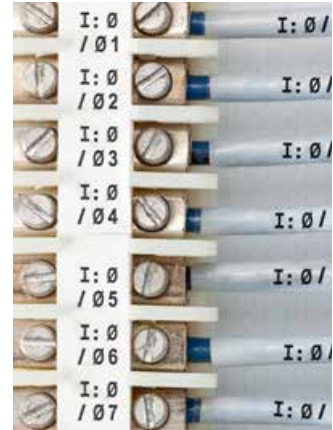
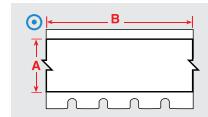


Diyagram	Sipariş Referansı	Renk	Genişlik A (mm)	Yükseklik B (mm)	Delik Çapı (mm)	Dikey Tekrar D (mm)	Ambalaj	Düzen	Önerilen Şerit
B-7593: Polietilen Köpük Lamine Polyester									
▲	M7-1-7593-WT	Beyaz	27,00	7,95	-	11,18	250		R6000HF
▲	M7-1-7593-SL	Gümüş	27,00	7,95	-	11,18	250		R6000HF
▲	M7-2-7593-WT	Beyaz	27,00	12,45	-	15,63	250		R6000HF
▲	M7-2-7593-SL	Gümüş	27,00	12,45	-	15,63	250		R6000HF
▲	M7-3-7593-WT	Beyaz	27,00	15,00	-	18,14	150		R6000HF
▲	M7-3-7593-SL	Gümüş	27,00	15,00	-	18,14	150		R6000HF
▲	M7-4-7593-WT	Beyaz	27,00	18,00	-	21,25	150		R6000HF
▲	M7-4-7593-SL	Gümüş	27,00	18,00	-	21,25	150		R6000HF
△	M7-5-7593-WT	Beyaz	30,00	40,00	24,00	50,80	100	Z şeklinde katlı	R6000HF
△	M7-5-7593-SL	Gümüş	30,00	40,00	24,00	50,80	100	Z şeklinde katlı	R6000HF
△	M7-5-7593-RD	Kırmızı	30,00	40,00	24,00	50,80	100	Z şeklinde katlı	R6000HF
△	M7-5-7593-YL	Sarı	30,00	40,00	24,00	50,80	100	Z şeklinde katlı	R6000HF
△	M7-5-7593-BK	Siyah	30,00	40,00	24,00	50,80	100	Z şeklinde katlı	R4400-WT
△	M7-5-7593-GN	Yeşil	30,00	40,00	24,00	50,80	100	Z şeklinde katlı	R6000HF
▲	M7-7-7593-WT	Beyaz	35,00	18,00	-	21,49	100		R6000HF
▲	M7-7-7593-SL	Gümüş	35,00	18,00	-	21,49	100		R6000HF
▲	M7-7-7593-YL	Sarı	35,00	18,00	-	21,49	100		R6000HF
▲	BM-06-7593-WT	Beyaz	45,00	15,00	-	18,26	450		R6000HF
▲	BM-06-7593-SL	Gümüş	45,00	15,00	-	18,26	450		R6000HF
▲	M7-6-7593-RD	Kırmızı	45,00	15,00	-	40,37	100	Z şeklinde katlı	R6000HF
▲	M7-6-7593-YL	Sarı	45,00	15,00	-	40,37	100	Z şeklinde katlı	R6000HF
▲	M7-6-7593-BK	Siyah	45,00	15,00	-	40,37	100	Z şeklinde katlı	R4400-WT
▲	M7-8-7593-WT	Beyaz	48,00	19,00	-	22,46	125		R6000HF
▲	M7-8-7593-SL	Gümüş	48,00	19,00	-	22,46	125		R6000HF

"B ile başlayan sipariş referansları büyük kutu etiketleri belirtir.

Klemens Etiketleri

Mükemmel yapışma gücü sunan ancak kolaylıkla çıkarılıp yeniden uygulanabilen sağlam bir yapışkana sahip yeri değiştirilebilir vinil bez işaretleyici.



Diyagram	Sipariş Referansı	Renk	Genişlik A (mm)	Uzunluk B (mm)	Ambalaj	Önerilen Şerit
B-498: Vinil bez						
⊙	M7C-240-498	Beyaz	6,10	9,14	1	R6200
⊙	M7C-318-498	Beyaz	8,08	9,14	1	R6200
⊙	M7C-375-498	Beyaz	9,53	9,14	1	R6200
⊙	M7C-500-498	Beyaz	12,70	9,14	1	R6200
⊙	BM7C-240-498	Beyaz	6,10	83,82	1	R6200
⊙	BMC-375-498	Beyaz	9,53	83,82	1	R6200

"B ile başlayan sipariş referansları büyük kutu etiketleri belirtir.

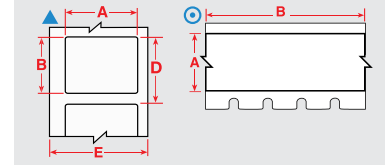
► Ayrıntılı bir malzeme dizini için bkz. sayfa 49-51.

Bileşen ve ekipman işaretleme



Bağlantı bloğu ve bağlantı panosu etiketleri

- Ekipmanınıza uyacak şekilde tamamen formatlanmış ve serileştirilmiş bir bağlantı bloğu etiketi oluşturun.
- Bağlantı noktalarınızı, fişlerinizi ve prizlerinizi yapışkan etiketlerle veya kaydırmalı şeritlerle etiketleyin.



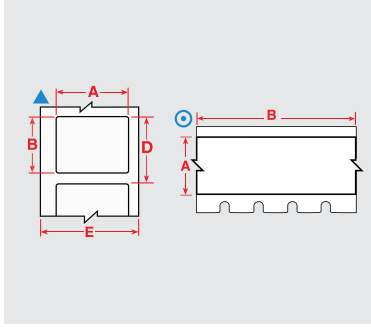
Diyagram	Sipariş Referansı	Renk	Genişlik A (mm)	Yükseklik B (mm)	Uzunluk B (m)	Dikey Tekrar D (mm)	Ambalaj	Önerilen Şerit
B-412: Polipropilen								
⊙	M7C-230-412	Beyaz	5,84	-	15,24	-	1	R6200, R4300
⊙	M7C-375-412	Beyaz	9,53	-	15,24	-	1	R6200, R4300
⊙	M7C-475-412	Beyaz	12,07	-	15,24	-	1	R6200, R4300
⊙	M7C-785-412	Beyaz	19,94	-	15,24	-	1	R6200, R4300
B-422: Polyester yapışkansız etiket								
▲	M7-45-422	Beyaz	38,10	9,53	-	12,70	500	R6000HF
▲	M7-30-422	Beyaz	38,10	19,05	-	22,23	250	R6000HF
⊙	M7C-375-422	Beyaz	9,53	-	15,24	-	1	R6000HF
⊙	M7C-475-422	Beyaz	12,07	-	15,24	-	1	R6000HF
⊙	M7C-500-422	Beyaz	12,70	-	15,24	-	1	R6000HF
⊙	M7C-625-422	Beyaz	15,88	-	15,24	-	1	R6000HF
⊙	M7C-1000-422	Beyaz	25,40	-	15,24	-	1	R6000HF
B-423: Polyester yapışkansız etiket								
▲	M7-1-423	Beyaz	6,35	6,35	-	9,53	750	R6000HF
▲	M7-3-423	Beyaz	9,53	9,53	-	12,70	500	R6000HF
▲	M7-4-423	Beyaz	10,16	10,16	-	13,34	500	R6000HF
▲	M7-7-423	Beyaz	12,70	12,70	-	15,88	500	R6000HF
▲	M7-6-423	Beyaz	12,70	6,99	-	10,16	750	R6000HF
▲	M7-5-423	Beyaz	12,70	5,08	-	8,26	750	R6000HF
▲	BM-7-423	Beyaz	12,70	12,70	-	15,88	5000	R6000HF
▲	M7-9-423	Beyaz	16,51	5,08	-	8,26	750	R6000HF
▲	M7-10-423	Beyaz	19,05	6,35	-	9,53	750	R6000HF
▲	M7-13-423	Beyaz	22,86	6,35	-	9,53	750	R6000HF
▲	M7-19-423	Beyaz	25,40	25,40	-	28,58	250	R6000HF
▲	M7-17-423	Beyaz	25,40	12,70	-	15,88	500	R6000HF
▲	M7-16-423	Beyaz	25,40	9,53	-	12,70	500	R6000HF
▲	M7-15-423	Beyaz	25,40	6,99	-	10,16	750	R6000HF
▲	M7-14-423	Beyaz	25,40	4,75	-	8,26	750	R6000HF
▲	BM-17-423	Beyaz	25,40	12,70	-	15,88	5000	R6000HF
▲	BM-16-423	Beyaz	25,40	9,53	-	12,70	5000	R6000HF
▲	BM-19-423	Beyaz	25,40	25,40	-	28,58	2500	R6000HF
▲	M7-25-423	Beyaz	31,75	6,35	-	9,53	750	R6000HF
▲	M7-32-423	Beyaz	38,10	38,10	-	41,28	250	R6000HF
▲	M7-31-423	Beyaz	38,10	25,40	-	28,58	250	R6000HF
▲	M7-29-423	Beyaz	38,10	12,70	-	15,88	500	R6000HF
▲	M7-28-423	Beyaz	38,10	6,35	-	9,53	750	R6000HF
▲	M7-27-423	Beyaz	38,10	3,18	-	6,35	750	R6000HF
▲	BM-29-423	Beyaz	38,10	12,70	-	15,88	5000	R6000HF
⊙	M7C-500-423	Beyaz	12,70	-	15,24	-	1	R6000HF

*B ile başlayan sipariş referansları büyük kutu etiketleri belirtir.

>>

► Ayrıntılı bir malzeme dizini için bkz. sayfa 49-51.

Bileşen ve ekipman işaretleme



Bağlantı bloğu ve bağlantı panosu etiketleri (devam)

Diyagram	Sipariş Referansı	Renk	Genişlik A (mm)	Yükseklik B (mm)	Uzunluk B (m)	Dikey Tekrar D (mm)	Ambalaj	Önerilen Şerit
B-428: Metalize Polyester								
▲	M7-17-428	Açık Gri	25,40	12,70	-	15,88	500	R4300
▲	M7-15-428	Açık Gri	25,40	6,99	-	10,16	750	R4300
▲	BM-17-428	Açık Gri	25,40	12,70	-	15,88	5000	R4300
▲	M7-29-428	Açık Gri	38,10	12,70	-	15,88	500	R4300
◎	M7C-500-428	Açık Gri	12,70	-	15,24	-	1	R4300
B-430: Polyester yapışkansız etiket								
▲	M7-71-430	Şeffaf	8,89	5,08	-	9,53	750	R6000HF
▲	M7-17-430	Şeffaf	25,40	12,70	-	15,88	500	R6000HF
▲	M7-16-430	Şeffaf	25,40	9,53	-	12,70	500	R6000HF
▲	M7-45-430	Şeffaf	38,10	9,53	-	12,70	500	R6000HF
◎	M7C-375-430	Şeffaf	9,53	-	15,24	-	1	R6000HF
◎	M7C-500-430	Şeffaf	12,70	-	15,24	-	1	R6000HF
◎	M7C-1000-430	Şeffaf	25,40	-	15,24	-	1	R6000HF
B-483A: Polyester yapışkansız etiket								
▲	M7-19-483	Beyaz	25,40	25,40	-	28,58	250	R6000HF
▲	M7-17-483	Beyaz	25,40	12,70	-	15,88	500	R6000HF
▲	M7-16-483	Beyaz	25,40	9,53	-	12,70	500	R6000HF
▲	M7-65-483	Beyaz	34,93	25,40	-	28,58	250	R6000HF
▲	M7-31-483	Beyaz	38,10	25,40	-	28,58	250	R6000HF
▲	M7-30-483	Beyaz	38,10	19,05	-	22,23	250	R6000HF
▲	M7-29-483	Beyaz	38,10	12,70	-	15,88	500	R6000HF
◎	M7C-500-483	Beyaz	12,70	-	15,24	-	1	R6000HF
◎	M7C-1000-483	Beyaz	25,40	-	15,24	-	1	R6000HF

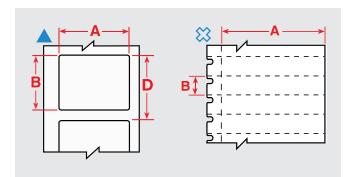
*B ile başlayan sipariş referansları büyük kutu etiketleri belirtir.

İş istasyonu etiketleri

İş istasyonunuzu etiketlemeniz için dayanıklılık ve dirence sahip çeşitli malzemeler.

Diyagram	Sipariş Referansı	Renk	Genişlik A (mm)	Yükseklik B (mm)	Dikey Tekrar D (mm)	Ambalaj	Önerilen Şerit
B-412: Polipropilen							
☒	M7-40-412	Beyaz	49,23	9,53	9,53	750	DesiStrip R6200, R4300
☒	BM-40-412	Beyaz	49,23	9,53	9,53	5000	DesiStrip R6200, R4300
B-422: Polyester yapışkansız etiket							
▲	M7-45-422	Beyaz	38,10	9,53	12,70	500	Konum Tanımlama R6000HF
B-430: Polyester yapışkansız etiket							
▲	M7-71-430	Şeffaf	8,89	5,08	9,53	750	Kablo Bağlantı Plakası ve Prizler R6000HF
▲	M7-17-430	Şeffaf	25,40	12,70	15,88	500	Konum Tanımlama R6000HF
▲	M7-16-430	Şeffaf	25,40	9,53	12,70	500	Konum Tanımlama R6000HF
▲	M7-45-430	Şeffaf	38,10	9,53	12,70	500	Konum Tanımlama R6000HF

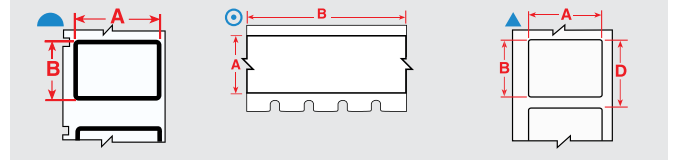
*B ile başlayan sipariş referansları büyük kutu etiketleri belirtir.





Derecelendirme ve isim levhası etiketleri

Düşük enerjili yüzeyler ve dokulu yüzeyler dahil olmak üzere ticari / endüstriyel uygulamalarda kullanım için kuvvetli yapışkanlı birçok malzeme arasından dilediğinizi seçin.



Pürüzlü yüzeyler için

Diyagram	Sipariş Referansı	Renk	Genişlik A (mm)	Yükseklik B (mm)	Uzunluk B (m)	Dikey Tekrar D (mm)	Ambalaj	Önerilen Şerit
B-483A: Polyester yapışkansız etiket								
▲	M7-61-483	Beyaz	12,70	50,80	-	53,98	100	R6000HF
▲	M7-20-483	Beyaz	25,40	50,80	-	53,98	100	R6000HF
▲	M7-19-483	Beyaz	25,40	25,40	-	28,58	250	R6000HF
▲	M7-17-483	Beyaz	25,40	12,70	-	15,88	500	R6000HF
▲	M7-16-483	Beyaz	25,40	9,53	-	12,70	500	R6000HF
▲	M7-65-483	Beyaz	34,93	25,40	-	28,58	250	R6000HF
▲	M7-31-483	Beyaz	38,10	25,40	-	28,58	250	R6000HF
▲	M7-30-483	Beyaz	38,10	19,05	-	22,23	250	R6000HF
▲	M7-29-483	Beyaz	38,10	12,70	-	15,88	500	R6000HF
▲	M7-37-483	Beyaz	76,20	48,26	-	79,38	100	R6000HF
▲	M7-38-483	Beyaz	101,60	48,26	-	104,78	100	R6000HF
▲	M7-23-483	Beyaz	101,60	25,40	-	104,78	100	R6000HF
⊙	M7C-500-483	Beyaz	12,70	-	15,24	-	1	R6000HF
⊙	M7C-1000-483	Beyaz	25,40	-	15,24	-	1	R6000HF
⊙	M7C-1900-483	Beyaz	50,80	-	15,24	-	1	R6000HF
B-486B: Metalize Polyester								
▲	M7-20-486	Açık Gri	25,40	50,80	-	53,98	100	R4300
▲	M7-17-486	Açık Gri	25,40	12,70	-	15,88	500	R4300
▲	M7-30-486	Açık Gri	38,10	19,05	-	22,23	250	R4300
▲	M7-29-486	Açık Gri	38,10	12,70	-	15,88	500	R6200
▲	M7-37-486	Açık Gri	76,20	48,26	-	79,38	100	R4300
B-489A: Polyester yapışkansız etiket								
▲	M7-17-489	Beyaz	25,40	12,70	-	15,88	500	R4300
▲	M7-32-489	Beyaz	38,10	38,10	-	41,28	250	R6200
▲	M7-29-489	Beyaz	38,10	12,70	-	15,88	500	R4300
▲	M7-38-489	Beyaz	101,60	48,26	-	104,78	100	R6200

Düşük enerjili ve dokulu yüzeyler için

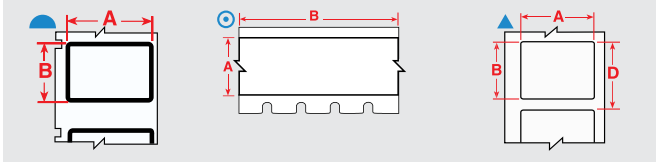
Diyagram	Sipariş Referansı	Renk	Genişlik A (mm)	Yükseklik B (mm)	Uzunluk B (m)	Dikey Tekrar D (mm)	Ambalaj	Önerilen Şerit
B-422: Polyester yapışkansız etiket								
▲	M7-45-422	Beyaz	38,10	9,53	-	12,70	500	R6000HF
▲	M7-30-422	Beyaz	38,10	19,05	-	22,23	250	R6000HF
▲	BM-20-422	Beyaz	50,80	25,40	-	53,98	1000	R6000HF
▲	M7-37-422	Beyaz	76,20	48,26	-	79,38	100	R6000HF
⊙	M7C-375-422	Beyaz	9,53	-	15,24	-	1	R6000HF
⊙	M7C-475-422	Beyaz	12,07	-	15,24	-	1	R6000HF
⊙	M7C-500-422	Beyaz	12,70	-	15,24	-	1	R6000HF
⊙	M7C-625-422	Beyaz	15,88	-	15,24	-	1	R6000HF
⊙	M7C-1000-422	Beyaz	25,40	-	15,24	-	1	R6000HF
⊙	M7C-1900-422	Beyaz	50,80	-	15,24	-	1	R6000HF
B-435A: Metalize Polyester								
▲	M7-20-435	Gümüş	25,40	50,80	-	53,98	100	R6000HF
▲	M7-17-435	Gümüş	25,40	12,70	-	15,88	500	R6000HF
▲	M7-31-435	Gümüş	38,10	25,40	-	28,58	250	R6000HF
▲	M7-30-435	Gümüş	38,10	19,05	-	22,23	250	R6000HF
▲	M7-37-435	Gümüş	76,20	48,26	-	79,38	100	R6000HF

*B ile başlayan sipariş referansları büyük kutu etiketleri belirtir.

► Ayrıntılı bir malzeme dizini için bkz. sayfa 49-51.

Varlık ve Bileşen İşaretleme

Derecelendirme ve isim levhası etiketleri (devam)

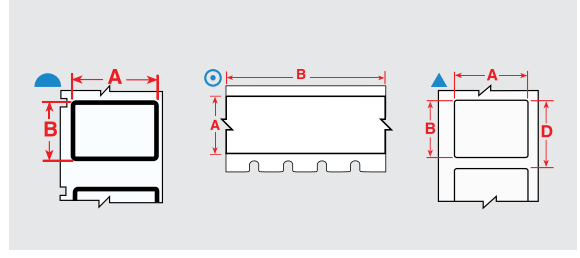


Düşük enerjili ve dokulu yüzeyler için

Diyagram	Sipariş Referansı	Renk	Genişlik A (mm)	Yükseklik B (mm)	Uzunluk B (m)	Dikey Tekrar D (mm)	Ambalaj	Önerilen Şerit
B-499: Naylon bez								
▲	M7-7-499	Beyaz	12,70	12,70	-	15,88	500	R4300
▲	M7-29-499	Beyaz	12,70	38,10	-	15,88	500	R6200
▲	M7-11-499	Beyaz	12,70	19,05	-	15,88	500	R4300
▲	BM-11-499	Beyaz	12,70	19,05	-	15,88	5000	R4300, R6000HF
▲	M7-67-499-YL	Sarı	15,00	9,00	-	-	750	R4300
▲	M7-41-499-YL	Sarı	16,00	5,00	-	-	750	R4300
▲	M7-18-499	Beyaz	19,05	25,40	-	22,23	250	R4300
▲	M7-84-499	Beyaz	22,86	12,70	-	15,88	500	R4300, R6000HF, R6200, R6900
▲	M7-19-499	Beyaz	25,40	25,40	-	28,58	250	R4300
▲	M7-16-499	Beyaz	25,40	9,53	-	12,70	500	R4300
▲	M7-21-499	Beyaz	25,40	63,50	-	66,68	100	R4300, R4500, R4900, R6000HF, R6200
▲	M7-31-499	Beyaz	38,10	25,40	-	28,58	250	R4300, R6000HF, R6200
▲	M7-30-499	Beyaz	38,10	19,05	-	22,23	250	R4300
▲	M7-28-499	Beyaz	38,10	6,35	-	9,53	750	R4300, R4500, R4900, R6000HF, R6200
▲	M7-81-499	Beyaz	48,26	6,35	-	9,53	750	R4300
▲	M7-78-499	Beyaz	48,26	25,40	-	28,58	250	R4300
○	M7C-500-499	Beyaz	12,70	-	9,14	-	1	R4300, R6000HF, R6200
○	M7C-1000-499	Beyaz	25,40	-	9,14	-	1	R4300, R6000HF, R6200
○	M7C-1900-499	Beyaz	48,26	-	9,14	-	1	R4300, R6000HF, R6200
B-595: Vinil								
○	M7C-500-595-WT	Beyaz	12,70	-	15,24	-	1	R6000HF
○	M7C-500-595-RD	Kırmızı	12,70	-	15,24	-	1	R6000HF, R4400-WT
○	M7C-500-595-BL	Mavi	12,70	-	15,24	-	1	R6000HF, R4400-WT
○	M7C-500-595-YL	Sarı	12,70	-	15,24	-	1	R6000HF, R4400-WT
○	M7C-500-595-BK	Siyah	12,70	-	15,24	-	1	R4400-WT
○	M7C-500-595-CL	Şeffaf	12,70	-	15,24	-	1	R6000HF, R4400-WT
○	M7C-500-595-OR	Turuncu	12,70	-	15,24	-	1	R6000HF, R4400-WT
○	M7C-500-595-GN	Yeşil	12,70	-	15,24	-	1	R6000HF, R4400-WT
○	M7C-1000-595-WT	Beyaz	25,40	-	15,24	-	1	R6000HF
○	M7C-1000-595-RD	Kırmızı	25,40	-	15,24	-	1	R6000HF, R4400-WT
○	M7C-1000-595-BL	Mavi	25,40	-	15,24	-	1	R6000HF, R4400-WT
○	M7C-1000-595-YL	Sarı	25,40	-	15,24	-	1	R6000HF, R4400-WT
○	M7C-1000-595-BK	Siyah	25,40	-	15,24	-	1	R4400-WT
○	M7C-1000-595-CL	Şeffaf	25,40	-	15,24	-	1	R6000HF, R4400-WT
○	M7C-1000-595-OR	Turuncu	25,40	-	15,24	-	1	R6000HF, R4400-WT
○	M7C-1000-595-GN	Yeşil	25,40	-	15,24	-	1	R6000HF, R4400-WT
○	M7C-2000-595-WT	Beyaz	50,80	-	15,24	-	1	R6000HF
○	M7C-2000-595-RD	Kırmızı	50,80	-	15,24	-	1	R6000HF, R4400-WT
○	M7C-2000-595-BL	Mavi	50,80	-	15,24	-	1	R6000HF, R4400-WT
○	M7C-2000-595-YL	Sarı	50,80	-	15,24	-	1	R6000HF, R4400-WT
○	M7C-2000-595-BK	Siyah	50,80	-	15,24	-	1	R4400-WT
○	M7C-2000-595-CL	Şeffaf	50,80	-	15,24	-	1	R6000HF, R4400-WT
○	M7C-2000-595-OR	Turuncu	50,80	-	15,24	-	1	R6000HF, R4400-WT
○	M7C-2000-595-GN	Yeşil	50,80	-	15,24	-	1	R6000HF, R4400-WT

*B ile başlayan sipariş referansları büyük kutu etiketleri belirtir.

Varlık ve Bileşen İşaretleme



Derecelendirme ve isim levhası etiketleri (devam)

Pürüzsüz, yüksek enerjili yüzeyler

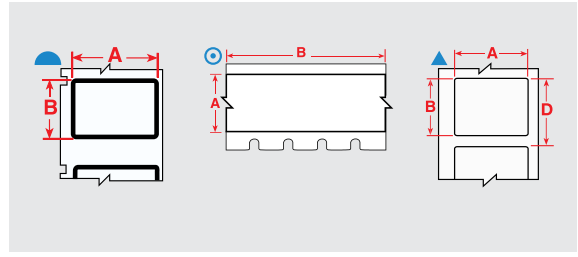
Diyagram	Sipariş Referansı	Renk	Genişlik A (mm)	Yükseklik B (mm)	Uzunluk B (m)	Dikey Tekrar D (mm)	Ambalaj	Önerilen Şerit
B-423: Polyester yapışkansız etiket								
▲	M7-1-423	Beyaz	6,35	6,35	-	9,53	750	R6000HF
▲	M7-3-423	Beyaz	9,53	9,53	-	12,70	500	R6000HF
▲	M7-4-423	Beyaz	10,16	10,16	-	13,34	500	R6000HF
▲	M7-7-423	Beyaz	12,70	12,70	-	15,88	500	R6000HF
▲	M7-6-423	Beyaz	12,70	6,99	-	10,16	750	R6000HF
▲	M7-5-423	Beyaz	12,70	5,08	-	8,26	750	R6000HF
▲	BM-7-423	Beyaz	12,70	12,70	-	15,88	5000	R6000HF
▲	M7-9-423	Beyaz	16,51	5,08	-	8,26	750	R6000HF
▲	M7-10-423	Beyaz	19,05	6,35	-	9,53	750	R6000HF
▲	M7-13-423	Beyaz	22,86	6,35	-	9,53	750	R6000HF
▲	M7-20-423	Beyaz	25,40	50,80	-	53,98	100	R6000HF
▲	M7-19-423	Beyaz	25,40	25,40	-	28,58	250	R6000HF
▲	M7-17-423	Beyaz	25,40	12,70	-	15,88	500	R6000HF
▲	M7-16-423	Beyaz	25,40	9,53	-	12,70	500	R6000HF
▲	M7-15-423	Beyaz	25,40	6,99	-	10,16	750	R6000HF
▲	M7-14-423	Beyaz	25,40	4,75	-	8,26	750	R6000HF
▲	BM-17-423	Beyaz	25,40	12,70	-	15,88	5000	R6000HF
▲	BM-16-423	Beyaz	25,40	9,53	-	12,70	5000	R6000HF
▲	BM-19-423	Beyaz	25,40	25,40	-	28,58	2500	R6000HF
▲	M7-24-423-BK	Beyaz	28,70	12,70	-	15,88	500	R6000HF
▲	M7-25-423	Beyaz	31,75	6,35	-	9,53	750	R6000HF
▲	M7-32-423	Beyaz	38,10	38,10	-	41,28	250	R6000HF
▲	M7-31-423	Beyaz	38,10	25,40	-	28,58	250	R6000HF
▲	M7-29-423	Beyaz	38,10	12,70	-	15,88	500	R6000HF
▲	M7-28-423	Beyaz	38,10	6,35	-	9,53	750	R6000HF
▲	M7-27-423	Beyaz	38,10	3,18	-	6,35	750	R6000HF
▲	BM-29-423	Beyaz	38,10	12,70	-	15,88	5000	R6000HF
▲	M7-2-423	Beyaz	50,80	6,35	-	53,98	100	R6000HF
▲	BM-20-423	Beyaz	50,80	25,40	-	53,98	1000	R6000HF
▲	M7-26-423	Beyaz	69,85	31,75	-	73,03	100	R6000HF
▲	M7-37-423	Beyaz	76,20	48,26	-	79,38	100	R6000HF
▲	M7-22-423	Beyaz	76,20	25,40	-	79,38	100	R6000HF
▲	M7-38-423	Beyaz	101,60	48,26	-	104,78	100	R6000HF
▲	M7-23-423	Beyaz	101,60	25,40	-	104,78	100	R6000HF
⊙	M7C-500-423	Beyaz	12,70	-	15,24	-	1	R6000HF
B-428: Metalize Polyester								
▲	M7-20-428	Açık Gri	25,40	50,80	-	53,98	100	R4300
▲	M7-17-428	Açık Gri	25,40	12,70	-	15,88	500	R4300
▲	M7-15-428	Açık Gri	25,40	6,99	-	10,16	750	R4300
▲	BM-17-428	Açık Gri	25,40	12,70	-	15,88	5000	R4300
▲	M7-29-428	Açık Gri	38,10	12,70	-	15,88	500	R4300
▲	BM-20-428	Açık Gri	50,80	25,40	-	53,98	1000	R4300
▲	M7-26-428	Açık Gri	69,85	31,75	-	73,03	100	R4300
▲	M7-22-428	Açık Gri	76,20	25,40	-	79,38	100	R4300
▲	M7-38-428	Açık Gri	101,60	48,26	-	104,78	100	R4300
⊙	M7C-500-428	Açık Gri	12,70	-	15,24	-	1	R4300

*B ile başlayan sipariş referansları büyük kutu etiketleri belirtir.

>>

▶ Ayrıntılı bir malzeme dizini için bkz. sayfa 49-51

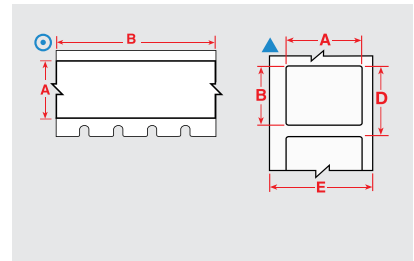
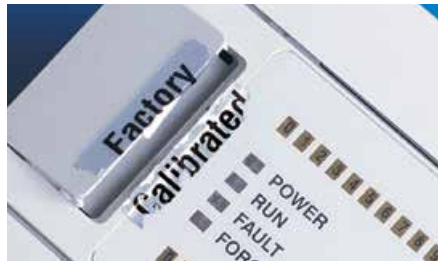
Varlık ve Bileşen İşaretleme



Derecelendirme ve isim levhası etiketleri (devam)

Pürüzsüz, yüksek enerjili yüzeyler (Continued)

Diyagram	Sipariş Referansı	Renk	Genişlik A (mm)	Yükseklik B (mm)	Uzunluk B (m)	Dikey Tekrar D (mm)	Ambalaj	Önerilen Şerit
B-430: Polyester yapışkansız etiket								
▲	M7-71-430	Şeffaf	8,89	5,08	-	9,53	750	R6000HF
▲	M7-17-430	Şeffaf	25,40	12,70	-	15,88	500	R6000HF
▲	M7-16-430	Şeffaf	25,40	9,53	-	12,70	500	R6000HF
▲	M7-45-430	Şeffaf	38,10	9,53	-	12,70	500	R6000HF
⊙	M7C-375-430	Şeffaf	9,53	-	15,24	-	1	R6000HF
⊙	M7C-500-430	Şeffaf	12,70	-	15,24	-	1	R6000HF
⊙	M7C-1000-430	Şeffaf	25,40	-	15,24	-	1	R6000HF
⊙	M7C-1900-430	Şeffaf	50,80	-	15,24	-	1	R6000HF
B-488: Polyester yapışkansız etiket								
▲	M7-80-488	Beyaz	19,05	22,86	-	28,58	250	R4300
▲	M7-97-488	Beyaz	22,86	22,86	-	28,58	250	R4300
▲	M7-81-488	Beyaz	48,26	6,35	-	9,53	750	R4300
B-529: Polipropilen								
⊙	M7C-1000-529	Beyaz	25,40	-	15,24	-	1	R6000HF
⊙	M7C-2000-529	Beyaz	50,80	-	15,24	-	1	R6000HF



Güvenlik tanımlama etiketleri

Emniyet belirteçli bant, çıkarılırken minik parçacıklara ayrılarak tahrip olur ve bu da etiketi çıkarmaya yönelik herhangi bir girişimi çok zor ve zaman alıcı hale getirir.

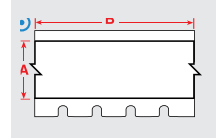
Diyagram	Sipariş Referansı	Renk	Genişlik A (mm)	Yükseklik B (mm)	Uzunluk B (m)	Dikey Tekrar D (mm)	Ambalaj	Önerilen Şerit
B-351: Emniyet belirteçli vinil								
▲	M7-20-351	Beyaz	25,40	50,80	-	53,98	100	R6000HF
▲	M7-17-351	Beyaz	25,40	12,70	-	15,88	500	R6000HF
▲	M7-31-351	Beyaz	38,10	25,40	-	28,58	250	R6000HF
▲	M7-37-351	Beyaz	76,20	48,26	-	79,38	100	R6000HF
B-362: Emniyet belirteçli metalize vinil								
▲	M7-17-362	Gümüş	25,40	12,70	-	15,88	500	R6000HF
▲	M7-31-362	Gümüş	38,10	25,40	-	28,58	250	R6000HF
▲	M7-20-362	Gümüş	50,80	25,40	-	53,98	100	R6000HF
▲	M7-37-362	Gümüş	76,20	48,26	-	79,38	100	R6000HF
B-530: Emniyet belirteçli vinil								
⊙	M7C-500-530	Beyaz	12,70	-	15,24	-	1	R6000HF
⊙	M7C-1000-530	Beyaz	25,40	-	15,24	-	1	R6000HF
⊙	M7C-2000-530	Beyaz	50,80	-	15,24	-	1	R6000HF

Boru ve vana işaretleme / Emniyet işaretleri



Yüksek performanslı iç / dış mekan vinili

- Şunlar dahil zorlu düşük yüzey enerjili malzemelere yapışır: PVC borular, hava üfleme şekillendirilmiş ekipman muhafazaları, ABS plastikler, toz boya kaplı yüzeyler ve geri dönüştürülmüş plastiklerden yapılmış ekipmanlar.
- Boyalı cüruf briketleri, yamuk ahşaplar, dokulu plastikler, sert borular ve kağıt kaplı borular gibi yoğun dokulu yüzeylerde de üstün performans gösterir.
- -40°C ila 82°C derece sıcaklıklarda dış mekanda ortalama 8-10** yıl dayanıklıdır, şu düşük sıcaklığa kadar uygulanabilir: -18 °C



Diyagram	Sipariş Referansı	Renk		Genişlik A (mm)	Uzunluk B (m)	Ambalaj	Önerilen Şerit
B-595: Vinil							
⊙	M7C-500-595-LB	Açık Mavi	Parlak	12,70	15,24 m	1	R6000HF, 4400-WT
⊙	M7C-500-595-GD	Altın	Parlak	12,70	15,24 m	1	R6000HF, R4400-WT
⊙	M7C-500-595-WT	Beyaz	Parlak	12,70	15,24 m	1	R6000HF
⊙	M7C-500-595-SB	Gök Mavisi	Parlak	12,70	15,24 m	1	R6000HF, R4400-WT
⊙	M7C-500-595-GY	Gri	Parlak	12,70	15,24 m	1	R6000HF, R4400-WT
⊙	M7C-500-595-BR	Kahverengi	Parlak	12,70	15,24 m	1	R6000HF, R4400-WT
⊙	M7C-500-595-RD	Kırmızı	Parlak	12,70	15,24 m	1	R6000HF, R4400-WT
⊙	M7C-500-595-OC	Koyu Sarı	Parlak	12,70	15,24 m	1	R6000HF, R4400-WT
⊙	M7C-500-595-BL	Mavi	Parlak	12,70	15,24 m	1	R6000HF, R4400-WT
⊙	M7C-500-595-PL	Mor	Parlak	12,70	15,24 m	1	R6000HF, R4400-WT
⊙	M7C-500-595-PK	Pembe	Parlak	12,70	15,24 m	1	R6000HF, R4400-WT
⊙	M7C-500-595-YL	Sarı	Parlak	12,70	15,24 m	1	R6000HF, R4400-WT
⊙	M7C-500-595-BK	Siyah	Parlak	12,70	15,24 m	1	R4400-WT
⊙	M7C-500-595-CL	Şeffaf	Parlak	12,70	15,24 m	1	R6000HF, R4400-WT
⊙	M7C-500-595-TN	Ten Rengi	Parlak	12,70	15,24 m	1	R6000HF, R4400-WT
⊙	M7C-500-595-OR	Turuncu	Parlak	12,70	15,24 m	1	R6000HF, R4400-WT
⊙	M7C-500-595-GN	Yeşil	Parlak	12,70	15,24 m	1	R6000HF, R4400-WT
⊙	M7C-1000-595-LB	Açık Mavi	Parlak	25,40	15,24 m	1	R6000HF, 4400-WT
⊙	M7C-1000-595-GD	Altın	Parlak	25,40	15,24 m	1	R6000HF, R4400-WT
⊙	M7C-1000-595-WT	Beyaz	Parlak	25,40	15,24 m	1	R6000HF
⊙	M7C-1000-595-SB	Gök Mavisi	Parlak	25,40	15,24 m	1	R6000HF, R4400-WT
⊙	M7C-1000-595-GY	Gri	Parlak	25,40	15,24 m	1	R6000HF, R4400-WT
⊙	M7C-1000-595-BR	Kahverengi	Parlak	25,40	15,24 m	1	R6000HF, R4400-WT
⊙	M7C-1000-595-RD	Kırmızı	Parlak	25,40	15,24 m	1	R6000HF, R4400-WT
⊙	M7C-1000-595-OC	Koyu Sarı	Parlak	25,40	15,24 m	1	R6000HF, R4400-WT
⊙	M7C-1000-595-BL	Mavi	Parlak	25,40	15,24 m	1	R6000HF, R4400-WT
⊙	M7C-1000-595-PL	Mor	Parlak	25,40	15,24 m	1	R6000HF, R4400-WT
⊙	M7C-1000-595-PK	Pembe	Parlak	25,40	15,24 m	1	R6000HF, R4400-WT
⊙	M7C-1000-595-YL	Sarı	Parlak	25,40	15,24 m	1	R6000HF, R4400-WT
⊙	M7C-1000-595-BK	Siyah	Parlak	25,40	15,24 m	1	R4400-WT
⊙	M7C-1000-595-CL	Şeffaf	Parlak	25,40	15,24 m	1	R6000HF, R4400-WT
⊙	M7C-1000-595-TN	Ten Rengi	Parlak	25,40	15,24 m	1	R6000HF, R4400-WT
⊙	M7C-1000-595-OR	Turuncu	Parlak	25,40	15,24 m	1	R6000HF, R4400-WT
⊙	M7C-1000-595-GN	Yeşil	Parlak	25,40	15,24 m	1	R6000HF, R4400-WT
⊙	M7C-2000-595-LB	Açık Mavi	Parlak	50,80	15,24 m	1	R6000HF, R4400-WT
⊙	M7C-2000-595-GD	Altın	Parlak	50,80	15,24 m	1	R6000HF, R4400-WT
⊙	M7C-2000-595-WT	Beyaz	Parlak	50,80	15,24 m	1	R6000HF
⊙	M7C-2000-595-SB	Gök Mavisi	Parlak	50,80	15,24 m	1	R6000HF, R4400-WT
⊙	M7C-2000-595-GY	Gri	Parlak	50,80	15,24 m	1	R6000HF, R4400-WT
⊙	M7C-2000-595-BR	Kahverengi	Parlak	50,80	15,24 m	1	R6000HF, R4400-WT
⊙	M7C-2000-595-RD	Kırmızı	Parlak	50,80	15,24 m	1	R6000HF, R4400-WT
⊙	M7C-2000-595-OC	Koyu Sarı	Parlak	50,80	15,24 m	1	R6000HF, R4400-WT
⊙	M7C-2000-595-BL	Mavi	Parlak	50,80	15,24 m	1	R6000HF, R4400-WT
⊙	M7C-2000-595-PL	Mor	Parlak	50,80	15,24 m	1	R6000HF, R4400-WT
⊙	M7C-2000-595-PK	Pembe	Parlak	50,80	15,24 m	1	R6000HF, R4400-WT
⊙	M7C-2000-595-YL	Sarı	Parlak	50,80	15,24 m	1	R6000HF, R4400-WT
⊙	M7C-2000-595-BK	Siyah	Parlak	50,80	15,24 m	1	R4400-WT
⊙	M7C-2000-595-CL	Şeffaf	Parlak	50,80	15,24 m	1	R6000HF, R4400-WT
⊙	M7C-2000-595-TN	Ten Rengi	Parlak	50,80	15,24 m	1	R6000HF, R4400-WT
⊙	M7C-2000-595-OR	Turuncu	Parlak	50,80	15,24 m	1	R6000HF, R4400-WT
⊙	M7C-2000-595-GN	Yeşil	Parlak	50,80	15,24 m	1	R6000HF, 4400-WT

** Ürünün beklenen ortalama dış mekan kullanım ömrü kullanıcı tanımlı arızalara, iklim koşullarına, montaj tekniklerine ve malzemenin rengine bağlıdır. Dış mekanda 8-10 yıllık dayanıklılık, yalnızca vinil etiket grubu için geçerlidir; şerit dayanıklılığı değişebilir. Uzun süre rüzgar ve yağmura maruz kalma gibi sert koşullara karşı polyester laminasyon önerilir.

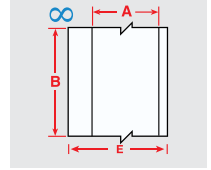
Boru ve vana işaretleme / Emniyet işaretleri

Düşük sıcaklıkta uygulama malzemesi

Özel yapışkan aşırı derecede soğuk yüzeylere kalıcı olarak yapışır
Soğuk depolama alanları, buzdolapları, dondurucular ve kış mevsiminde kısa süreli dış mekan kullanımı için ideal
Çalışma sıcaklığı: -40°C ila 100°C
Uygulama sıcaklığı: -23°C ila 100°C



Diyagram	Sipariş Referansı	Renk		Genişlik A (mm)	Uzunluk B (m)	Önerilen Şerit
B-549: Polyester yapışkansız etiket						
∞	M7C-1000-549-WT	Beyaz	Parlak	25,40	15,24 m	R6000HF, R10000
∞	M7C-1000-549-YL	Sarı	Parlak	25,40	15,24 m	R6000HF, R10000
∞	M7C-2000-549-WT	Beyaz	Parlak	50,80	15,24 m	R6000HF, R10000
∞	M7C-2000-549-YL	Sarı	Parlak	50,80	15,24 m	R6000HF, R10000

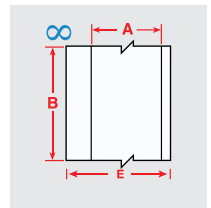


Yüksek performanslı polyester bant

- Zorlu ortamlarda paslanmaz çelik boruları ve yüzeyleri etiketlemek için düşük halojenür içeriği nedeniyle önerilir.
- Pürüzsüz yüzeylerde en iyi uygulama sonucunu verir ve esnemeyen paneller üzerine montaj için idealdir.



Diyagram	Sipariş Referansı	Renk		Genişlik A (mm)	Uzunluk B (m)	Ambalaj	Önerilen Şerit
B-569: Polyester yapışkansız etiket							
∞	M7C-1000-569-WT	Beyaz	Parlak	25,40	15,24 m	1	R6000HF, R10000
∞	M7C-1000-569-RD	Kırmızı	Parlak	25,40	15,24 m	1	R6000HF, R10000
∞	M7C-1000-569-BL	Mavi	Parlak	25,40	15,24 m	1	R6000HF, R10000
∞	M7C-1000-569-YL	Sarı	Parlak	25,40	15,24 m	1	R6000HF, R10000
∞	M7C-1000-569-GN	Yeşil	Parlak	25,40	15,24 m	1	R6000HF, R10000
∞	M7C-2000-569-WT	Beyaz	Parlak	50,80	15,24 m	1	R6000HF, R10000
∞	M7C-2000-569-RD	Kırmızı	Parlak	50,80	15,24 m	1	R6000HF, R10000
∞	M7C-2000-569-BL	Mavi	Parlak	50,80	15,24 m	1	R6000HF, R10000
∞	M7C-2000-569-YL	Sarı	Parlak	50,80	15,24 m	1	R6000HF, R10000
∞	M7C-2000-569-GN	Yeşil	Parlak	50,80	15,24 m	1	R6000HF, R10000



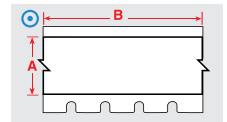
Gıda işleme ekipmanı işaretleme

ToughWash serisi etiketler

- Dayanıklı etiket yapısı, zorlu yüzey yıkama ortamlarına karşı dayanıklıdır. 80°C (175°F) sıcaklık ve 1500 PSI basınca kadar yüzey yıkama ile test edilmiştir. B-854, piyasada satılan metal detektörleri tarafından algılanabilen metal algılanabilir modeldir.



Diyagram	Sipariş Referansı	Renk		Genişlik A (mm)	Uzunluk B (m)	Önerilen Şerit
B-854: Metal dedektöründe algılanan polyester						
⊙	BM7C-2000-854-CAU	Siyah, Beyaz üzerine Sarı	Mat	104,78		R6000HF
⊙	BM7C-1000-854-WT	Beyaz	Mat	25,40	22,86 m	R6000HF
⊙	BM7C-1000-854-YL	Sarı	Mat	25,40	22,86 m	R6000HF
⊙	BM7C-2000-854-WT	Beyaz	Mat	50,80	22,86 m	R6000HF
⊙	BM7C-2000-854-YL	Sarı	Mat	50,80	22,86 m	R6000HF
B-855: Polyester yapışkansız etiket						
⊙	BM7C-1000-855-WT	Beyaz	Mat	25,40	22,86 m	R6000HF
⊙	BM7C-1000-855-YL	Sarı	Mat	25,40	22,86 m	R6000HF
⊙	BM7C-2000-855-WT	Beyaz	Mat	50,80	22,86 m	R6000HF
⊙	BM7C-2000-855-YL	Sarı	Mat	50,80	22,86 m	R6000HF



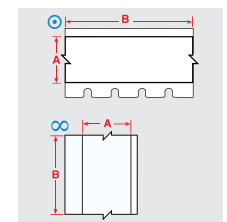
Çıkış ve yön belirtme işaretleri

Fotoluminesan polyester bantlar

Karanlıkta parlayan malzemesi çıkış ve yön işaretleri, yangın alarmları ve yangın söndürücü tanımları, düşük konum çıkış yolu işaretleri ve kaçış ya da tahliye rotalarına yönelik yön sistemleri için idealdir.



Diyagram	Sipariş Referansı	Renk		Genişlik A (mm)	Uzunluk B (m)	Önerilen Şerit
B-526: Fosforlu polyester						
∞	BM7C-1000-526	Beyaz	Parlak	25,40	22,86 m	R10000
∞	BM7C-2000-526	Beyaz	Parlak	50,80	22,86 m	R10000
B-582: Fosforlu polyester						
⊙	BM7C-1000-582	Fotoluminesan Yeşil	Parlak	25,40	22,86 m	R6000HF
⊙	BM7C-2000-582	Fotoluminesan Yeşil	Parlak	50,80	22,86 m	R6000HF

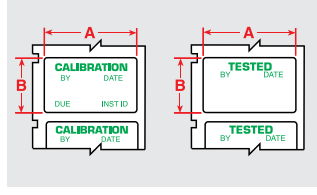


*B ile başlayan sipariş referansları büyük kutu etiketleri belirtir.

▶ Ayrıntılı bir malzeme dizini için bkz. sayfa 49-51.

Güvenlik ve tesis tanımlama

Bakım



Hazır baskılı bakım etiketleri

- Müşteriler, hazır baskılı metinlere sahip M710 yazdırılabilir bakım etiketleri sayesinde ilgili hazır baskılı başlıkların yanına çeşitli bilgiler yazdırabilir.

Sipariş Referansı	Renk	Genişlik A (mm)	Yükseklik B (mm)	Dikey Tekrar D (mm)	Ambalaj	Önerilen Şerit		
B-428: Metalize Polyester								
M7-30-428-CALI	CALIBRATION	Gri üzerine Yeşil	Mat	38,10	19,05	22,23	250	R4300
B-423: Polyester yapışkansız etiket								
M7-30-423-TEST	TESTED	Beyaz üzerine Yeşil	Parlak	38,10	19,05	22,23	250	R6000HF

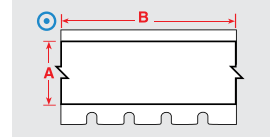
Alan ve yol işaretlemesi



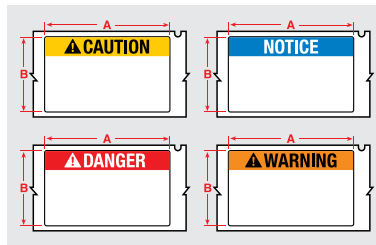
ToughStripe alan işaretleme bandı

- 3 adımlı kolay işlemlerle özel basım zemin etiketleri oluşturun: etiketi yazdırın, zemine yerleştirin ve laminasyon uygulayın.
- Her kitte 1 rulo B-483 bant ve 1 rulo B-634 laminasyon bulunur.

Diyagram	Sipariş Referansı	Renk	Genişlik A (mm)	Uzunluk B (m)	Önerilen Şerit	
B-483A/B-634: Polyester with Polyester Overlaminate						
⊙	M7-1000-483-WT-KT	Beyaz	Parlak	25,40	15,24 m	R6000HF
⊙	M7-1000-483-RD-KT	Kırmızı	Parlak	25,40	15,24 m	R6000HF, R4400
⊙	M7-1000-483-BL-KT	Mavi	Parlak	25,40	15,24 m	R6000HF, R4400
⊙	M7-1000-483-YL-KT	Sarı	Parlak	25,40	15,24 m	R6000HF, R4400
⊙	M7-1000-483-BK-KT	Siyah	Parlak	25,40	15,24 m	R4400-WT, R6000HF
⊙	M7-1000-483-OR-KT	Turuncu	Parlak	25,40	15,24 m	R6000HF, R4400
⊙	M7-1000-483-GN-KT	Yeşil	Parlak	25,40	15,24 m	R6000HF, R4400
⊙	M7-2000-483-WT-KT	Beyaz	Parlak	50,80	15,24 m	R6000HF
⊙	M7-2000-483-RD-KT	Kırmızı	Parlak	50,80	15,24 m	R6000HF, R4400
⊙	M7-2000-483-BL-KT	Mavi	Parlak	50,80	15,24 m	R6000HF, R4400
⊙	M7-2000-483-YL-KT	Sarı	Parlak	50,80	15,24 m	R6000HF, R4400
⊙	M7-2000-483-BK-KT	Siyah	Parlak	50,80	15,24 m	R4400-WT, R6000HF
⊙	M7-2000-483-OR-KT	Turuncu	Parlak	50,80	15,24 m	R6000HF, R4400
⊙	M7-2000-483-GN-KT	Yeşil	Parlak	50,80	15,24 m	R6000HF, R4400



Güvenlik işaretleri ve etiketleri



Hazır baskılı emniyet etiketleri

Hazır baskılı başlıklara sahip yazdırılabilir M710 emniyet etiketleri sayesinde müşteriler, büyük ölçüde görünür başlıkların yanına çeşitli bilgiler yazdırabilir.

Sipariş Referansı	Renk	Genişlik A (mm)	Yükseklik B (mm)	Dikey Tekrar D (mm)	Ambalaj	Önerilen Şerit		
B-483A: Polyester yapışkansız etiket								
M7-38-483-CAUTION	CAUTION	Siyah, Beyaz üzerine Sarı	Parlak	101,60	48,26	104,78	100	R6000HF
M7-38-483-DANGER	DANGER	Beyaz üzerine Kırmızı	Parlak	101,60	48,26	104,78	100	R6000HF
M7-38-483-NOTICE	NOTICE	Beyaz üzerine Mavi	Parlak	101,60	48,26	104,78	100	R6000HF
M7-38-483-WARNING	WARNING	Siyah, Beyaz üzerine Turuncu	Parlak	101,60	48,26	104,78	100	R6000HF

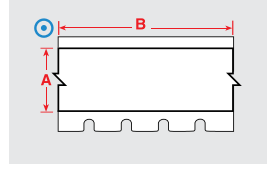
Güvenlik işaretleri ve etiketleri

Yansıtıcı bantlar

Bu malzemenin yansıtıcı kalitesi, onu düşük ışık koşullarında (el fenerleriyle) etiketlerin okunması için ideal kılar.



Diyagram	Sipariş Referansı	Renk		Genişlik A (mm)	Uzunluk B (m)	Önerilen Şerit
B-584: Reflektif etiket						
⊙	BMC-1000-584-WT	Beyaz	Parlak	25,40	22,86 m	R6000HF
⊙	BMC-1000-584-YL	Sarı	Parlak	25,40	22,86 m	R6000HF
⊙	BMC-1000-584-OR	Turuncu	Parlak	25,40	22,86 m	R6000HF
⊙	BMC-2000-584-WT	Beyaz	Parlak	50,80	22,86 m	R6000HF
⊙	BMC-2000-584-YL	Sarı	Parlak	50,80	22,86 m	R6000HF
⊙	BMC-2000-584-OR	Turuncu	Parlak	50,80	22,86 m	R6000HF



"C harfini içeren sipariş referansları (M71C gibi) "sürekli terimini belirtir. "B ile başlayan sipariş referansları büyük kutu etiketleri belirtir.

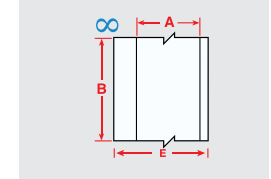
Yalın depo etiketleri

Yazdırılabilir manyetik etiketler

- Bu manyetik etiketleri güvenlik ve tesis tanımlama için kullanın. Yalın/5S uygulamaları için kolayca yeniden konumlandırılabilirler veya yeniden kullanılabilirler için ekstra esneklik sunarlar.
- Doğrudan üzerine baskı yapılabilen yapışkansız manyetik malzeme Yeniden kullanılabilen ve yeniden uygulanabilen tanımlama uygulamaları için ideal



Diyagram	Sipariş Referansı	Renk		Genişlik A (mm)	Uzunluk B (m)	Önerilen Şerit
B-509: Miknatıslı polyester						
∞	BM7C-1000-509-WT	Beyaz	Mat	25,40	7,62	R10000
∞	BM7C-1000-509-YL	Sarı	Mat	25,40	7,62	R10000
∞	BM7C-1800-509-WT	Beyaz	Mat	45,72	7,62	R10000
∞	BM7C-1800-509-YL	Sarı	Mat	45,72	7,62	R10000

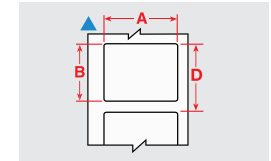


Kağıt etiketler

- Yüksek dayanım gerektirmeyen genel tanımlamalar için ekonomik seçim.
- Beyaz renk ve görünüm.
- Barkod baskıları için mükemmel kontrast ve kirlere karşı dayanıklılık.



Diyagram	Sipariş Referansı	Renk	Genişlik A (mm)	Yükseklik B (mm)	Dikey Tekrar D (mm)	Ambalaj	Önerilen Şerit
B-424: Kâğıt							
▲	M7-20-424	Beyaz	25,40	50,80	53,98	100	R4300
▲	BM-20-424	Beyaz	50,80	25,40	53,98	1000	R4300



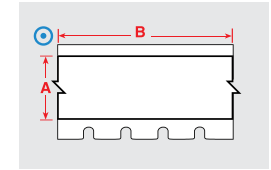
"B ile başlayan sipariş referansları büyük kutu etiketleri belirtir.

Yeniden konumlandırılabilir vinil

Etiket yerlerinin sıkça değiştirilmesi gereken raf uygulamaları gibi durumlarda iç mekan işaretlemeleri için en iyi seçimdir. Özel yapışkan, etiketin kolayca çıkarılmasını ve pek çok kez yeniden yapıştırılmasını sağlar.



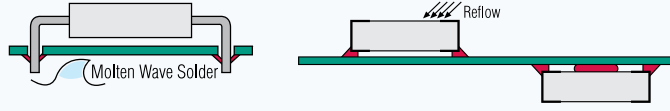
Diyagram	Sipariş Referansı	Renk		Genişlik A (mm)	Uzunluk B (m)	Önerilen Şerit
B-581: Vinil						
⊙	M7C-500-581-WT	Beyaz	Parlak	12,70	15,24 m	R6000HF
⊙	M7C-500-581-YL	Sarı	Parlak	12,70	15,24 m	R6000HF
⊙	M7C-1000-581-WT	Beyaz	Parlak	25,40	15,24 m	R6000HF
⊙	M7C-1000-581-YL	Sarı	Parlak	25,40	15,24 m	R6000HF
⊙	M7C-2000-581-WT	Beyaz	Parlak	50,80	15,24 m	R6000HF
⊙	M7C-2000-581-YL	Sarı	Parlak	50,80	15,24 m	R6000HF



▶ Ayrıntılı bir malzeme dizini için bkz. sayfa 49-51.



Termal transferle yazdırılabilen ürünler için devre kartı işlem çizelgesi



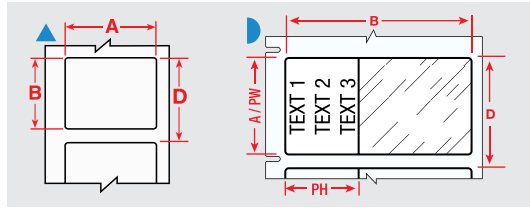
	Delikten Geçirme Teknolojisi		Yüze Montaj Teknolojisi (SMT)		İşlem Sonrası
	Üst	Alt	Üst veya Alt		
B-717, B-718, B-719, B-724, B-727	Evet	Evet	Evet		Evet
B-422, B-423, B-430, B-437, B-459, B-473, B-488	Var*	Hayır	Hayır		Evet

*Aşırı yüksek sıcaklıkta bu malzemelerin test edilmesi önerilir



Polyester etiketler

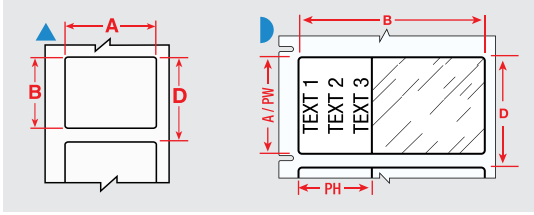
Röle, solenoid, PCB, elektronik komponentler ve daha fazlası için çeşitli türde yüksek dirençli polyester malzemeler.



Diyafram	Sipariş Referansı	Renk	Genişlik A (mm)	Yükseklik B (mm)	Dikey Tekrar D (mm)	Ambalaj	Önerilen Şerit
B-423: Polyester yapışkansız etiket							
▲	M7-1-423	Beyaz	6,35	6,35	9,53	750	R6000HF
▲	M7-3-423	Beyaz	9,53	9,53	12,70	500	R6000HF
▲	M7-4-423	Beyaz	10,16	10,16	13,34	500	R6000HF
▲	M7-7-423	Beyaz	12,70	12,70	15,88	500	R6000HF
▲	M7-6-423	Beyaz	12,70	6,99	10,16	750	R6000HF
▲	M7-5-423	Beyaz	12,70	5,08	8,26	750	R6000HF
▲	BM-7-423	Beyaz	12,70	12,70	15,88	5000	R6000HF
▲	M7-9-423	Beyaz	16,51	5,08	8,26	750	R6000HF
▲	M7-10-423	Beyaz	19,05	6,35	9,53	750	R6000HF
▲	M7-13-423	Beyaz	22,86	6,35	9,53	750	R6000HF
▲	M7-19-423	Beyaz	25,40	25,40	28,58	250	R6000HF
▲	M7-17-423	Beyaz	25,40	12,70	15,88	500	R6000HF
▲	M7-16-423	Beyaz	25,40	9,53	12,70	500	R6000HF
▲	M7-15-423	Beyaz	25,40	6,99	10,16	750	R6000HF
▲	M7-14-423	Beyaz	25,40	4,75	8,26	750	R6000HF
▲	BM-17-423	Beyaz	25,40	12,70	15,88	5000	R6000HF
▲	BM-16-423	Beyaz	25,40	9,53	12,70	5000	R6000HF
▲	BM-19-423	Beyaz	25,40	25,40	28,58	2500	R6000HF
▲	M7-25-423	Beyaz	31,75	6,35	9,53	750	R6000HF
▲	M7-32-423	Beyaz	38,10	38,10	41,28	250	R6000HF
▲	M7-31-423	Beyaz	38,10	25,40	28,58	250	R6000HF
▲	M7-29-423	Beyaz	38,10	12,70	15,88	500	R6000HF
▲	M7-28-423	Beyaz	38,10	6,35	9,53	750	R6000HF
▲	M7-27-423	Beyaz	38,10	3,18	6,35	750	R6000HF
▲	BM-29-423	Beyaz	38,10	12,70	15,88	5000	R6000HF

Devre kartı işaretleme

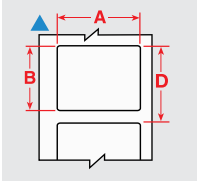
Polyester etiketler (devam)



Diyagram	Sipariş Referansı	Renk	Genişlik A (mm)	Yükseklik B (mm)	Dikey Tekrar D (mm)	Ambalaj	Önerilen Şerit
B-459: Polyester yapışkansız etiket							
▲	M7-20-459	Beyaz	25,40	50,80	53,98	100	R6000HF
▲	M7-30-459	Beyaz	38,10	19,05	22,23	250	R6000HF
▲	M7-29-459	Beyaz	38,10	12,70	15,88	500	R6000HF
B-473: Statik Korumalı Polyester							
▲	M7-6-473	Beyaz	12,70	6,99	10,16	750	R6000HF
▲	M7-9-473	Beyaz	16,51	5,08	8,26	750	R6000HF
▲	M7-10-473	Beyaz	19,05	6,35	9,53	750	R6000HF
▲	M7-17-473	Beyaz	25,40	12,70	15,88	500	R6000HF
▲	M7-16-473	Beyaz	25,40	9,53	12,70	500	R6000HF
▶	M7-28-473	Beyaz	38,10	6,35	9,53	750	R6000HF

Poliimid etiketler

Röle, solenoid, PCB ve elektronik bileşenler için çeşitli türde yüksek dirençli poliimid malzemeler.



Diyagram	Sipariş Referansı	Renk	Genişlik A (mm)	Yükseklik B (mm)	Dikey Tekrar D (mm)	Ambalaj	Önerilen Şerit
B-717: Polyamid							
▲	M7-14-717	Beyaz	25,40	4,75	8,26	750	R6000HF
▲	M7-2-717	Beyaz	50,80	6,35	53,98	100	R6000HF
B-718: Polyamid							
▲	M7-4-718	Beyaz	10,16	10,16	13,34	500	R6000HF
▲	M7-9-718	Beyaz	16,51	5,08	8,26	750	R6000HF
▲	M7-25-718	Beyaz	31,75	6,35	9,53	750	R6000HF
B-724: Polyamid							
▲	M7-9-724	Amber	16,51	5,08	8,26	750	R4300
▲	M7-13-724	Amber	22,86	6,35	9,53	750	R4300
▲	M7-17-724	Amber	25,40	12,70	15,88	500	R4300
▲	M7-16-724	Amber	25,40	9,53	12,70	500	R4300
▲	M7-28-724	Amber	38,10	6,35	9,53	750	R4300
B-727: Polyamid							
▲	M7-10-727	Beyaz	19,05	6,35	9,53	750	R6000HF
▲	M7-16-727	Beyaz	25,40	9,53	12,70	500	R6000HF

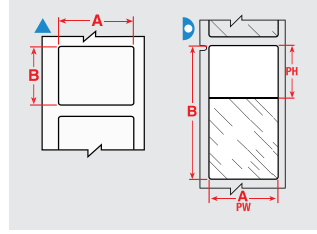
▶ Ayrıntılı bir malzeme dizini için bkz. sayfa 49-51.

Numune izleme ve tanımlama



Çubuk ve pipet etiketleme

Brady, çubuk ve pipetlerin küçük yüzey alanına uymak üzere tasarlanmış ve uzun süreli saklamaya dayanabilecek etiket çeşitleri sunar.



Etiketler, flakon / tüp boyutuna göre ve etiket genişliği sırasıyla gösterilir.

Sipariş Referansı sütununun arka plan rengi, malzeme rengini temsil eder.

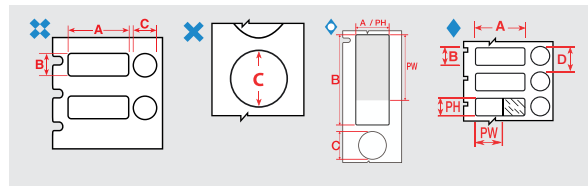
Diyagram	Brady Malzeme No.	Belirli Özellikler	Genişlik A (mm)	Yükseklik B (mm)	Yazdırılabilir Alan Genişliği PW (mm)	Yazdırılabilir Alan Yüksekliği PH (mm)	Sipariş Referansı	Önerilen Şerit	Ambalaj
0.25 ml									
▶	B-427	F N S	25,40	25,40	25,40	9,53	BM-19-427	R4300	2500
▶	B-461	F N A F S L	25,40	25,40	25,40	9,53	M7-19-461	R4300	250
▶	B-427	F N S	25,40	25,40	25,40	9,53	M7-19-427	R4300	250
▶	B-427	F N S	25,40	25,40	25,40	9,53	M7-19-427-YL	R4300, R4400, R6700	250
0.25 ml Straw									
▲	B-492	F N H L	25,40	25,40	-	-	M7-19-492	R6400	250
0.3 ml									
▶	B-427	F N S	25,40	63,50	25,40	19,05	BM-21-427	R4300	1000
▶	B-427	F N S	25,40	63,50	25,40	19,05	M7-21-427	R4300	100
▶	B-427	F N S	25,40	63,50	25,40	19,05	M7-21-427-YL	R4300, R4400, R6700	100

*B ile başlayan sipariş referansları büyük kutu etiketleri belirtir.



Flakon üstü etiketler

Flakon ve Flakon üstü kombinasyon etiketleri kullanarak zaman kazanın: bilgilerinizi tek seferde yazdırın.



Diyagram	Brady Malzeme No.	Belirli Özellikler	Genişlik A (mm)	Yükseklik B (mm)	Çap C (mm)	Yazdırılabilir Alan Genişliği PW (mm)	Yazdırılabilir Alan Yüksekliği PH (mm)	Sipariş Referansı	Önerilen Şerit	Ambalaj
0,6 - 1,5 ml										
✕	B-499	F A	-	-	9,53	-	-	M7-82-499	R4300, R6000HF, R6200	500
1,0 - 2,0 ml										
✕	B-499	F A	-	-	12,70	-	-	M7-83-499	R4300, R6000HF, R6200	500
◇	B-461	F A H S L	15,24	41,28	12,70	15,24	30,00	M7-116-461	R6200	150
✕	B-492	F H L	25,40	12,70	9,53	-	-	M7-118-492	R6400	500
◇	B-461	F A H S L	40,00	15,00	9,53	29,97	15,00	M7-101-461	R6200	250
1,0 - 8,0 ml										
✕	B-499	F A	22,86	12,70	12,70	-	-	M7-126-499	R4300	500

F Dondurucu ortamı

N Sıvı nitrojen ortamı

A Otoklav ortamı

H Sıcak su banyosu (100°C)

S Kendinden laminasyonlu etiket

L Düşük profilli (son derece ince) etiket

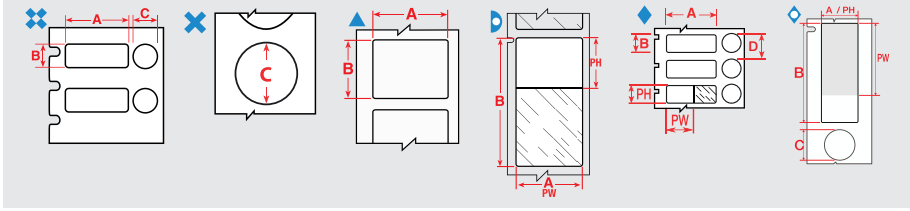
R Sökülebilir

► Ayrıntılı bir malzeme dizini için bkz. sayfa 49-51.

Numune izleme ve tanımlama

Flakon / tüp etiketleri

Brady'nin flakon ve test tüpü etiketleri; Ksilen, Etanol, Alkol ve DMSO gibi yüksek etkili laboratuvar çözücülerine dayanmak için tasarlanmış olup örnek tanımının her zaman okunaklı olmasını, bozulmamasını, solmamasını veya yerinden düşmemesini sağlar.



Etiketler, flakon / tüp boyutuna göre ve etiket genişliği sırasıyla gösterilir.

Sipariş Referansı sütununun arka plan rengi, malzeme rengini temsil eder.

Diyafram	Brady Malzeme No.	Belirli Özellikler	Genişlik A (mm)	Yükseklik B (mm)	Uzunluk B (m)	Çap C (mm)	Yazdırılabilir Alan Genişliği PW (mm)	Yazdırılabilir Alan Yüksekliği PH (mm)	Sipariş Referansı	Önerilen Şerit	Ambalaj
0,5 - 0,7 ml											
▷	B-461	F N A H S L	9,53	45,72	-	-	9,53	19,05	M7-73-461	R6200	250
▲	B-498	F R	12,70	19,05	-	-	-	-	BM-11-498	R6200	5000
▲	B-492	F N H L	25,40	9,53	-	-	-	-	M7-16-492	R6400	500
▲	B-498	F R	25,40	9,53	-	-	-	-	M7-16-498	R6200	500
✘	B-499	F A	25,40	9,53	-	9,53	-	-	M7-98-499	R4300, R6000HF, R6200, R6900	500
0,6 - 1,5 ml											
✘	B-499	F A	-	-	-	9,53	-	-	M7-82-499	R4300, R6000H, R6200	500
1,0 - 2,0 ml											
✘	B-499	F A	-	-	-	12,70	-	-	M7-83-499	R4300, R6000HF, R6200	500
▷	B-461	F N A H S L	15,24	38,10	-	-	15,24	33,00	M7-100-461	R6200	500
◇	B-461	F A H S L	15,24	41,28	-	12,70	15,24	30,00	M7-116-461	R6200	150
✘	B-492	F H L	25,40	12,70	-	9,53	-	-	M7-118-492	R6400	500
▷	B-461	F N A H S L	25,40	44,45	-	-	25,40	25,40	M7-106-461	R6200	250
◇	B-461	F A H S L	40,00	15,00	-	9,53	29,97	15,00	M7-101-461	R6200	250
1,0 - 8,0 ml											
▷	B-461	F N A H S L	15,24	41,28	-	-	15,24	25,40	M7-76-461	R6200	500
▷	B-461	F N A H S L	15,24	66,68	-	-	15,24	25,40	M7-86-461	R6200	100
✘	B-499	F A	22,86	12,70	-	12,70	-	-	M7-126-499	R4300	500
▷	B-461	F N A H S L	25,40	66,68	-	-	25,40	25,40	M7-115-461	R6200	100
▲	B-490	F N H L	41,28	15,24	-	-	-	-	M7-76-490	R4300	500
▲	B-492	F N H L	48,26	25,40	-	-	-	-	M7-78-492	R6400	250
2,0 - 4,0 ml											
▷	B-461	F N A H S L	15,24	48,26	-	-	15,24	40,00	M7-119-461	R6200	500
12,0 - 24,0 ml											
▲	B-498	F R	12,70	38,10	-	-	-	-	BM-29-498	R6200	5000
▲	B-498	F R	38,10	12,70	-	-	-	-	M7-29-498	R6200	500
50,0 ml											
▷	B-427	F N S	19,05	38,10	-	-	19,05	12,70	BM-30-427	R4300	2500
▲	B-498	F R	25,40	12,70	-	-	-	-	M7-17-498	R6200	500
▲	B-427	F N S	38,10	19,05	-	-	-	-	M7-30-427-AW	R4300	250
▲	B-498	F R	38,10	25,40	-	-	-	-	M7-31-498	R6200	250

*B ile başlayan sipariş referansları büyük kutu etiketleri belirtir.

*AW = Tümü Beyaz / saydam alan yoktur.

F Dondurucu ortamı

N Sıvı nitrojen ortamı

A Otoklav ortamı

H Sıcak su banyosu (100°C)

S Kendinden laminasyonlu etiket

L Düşük profilli (son derece ince) etiket

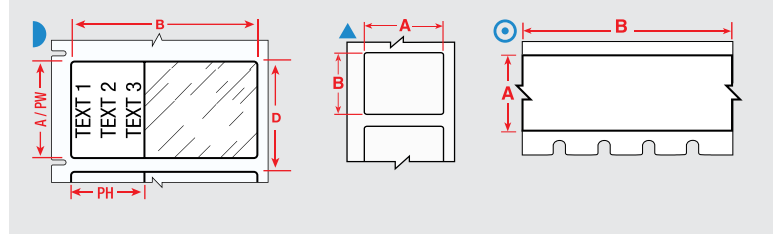
R Sökülebilir

Numune izleme ve tanımlama



Konik ve geniş tüp etiketleme

Brady, konik tüpleri tanımlamak için mükemmel birer çözüm olan numune tanımlama etiketleri sunar. Bu etiketler kolay taşınır, yüksek esnekliğe sahiptir ve kıvrımlı numune kaplarının çevresini kolayca sarar. Örnek dondurucu veya sıvı azot içinde saklandığında veya otoklavda ısıtıldığında bile numune tanımlama etiketiniz yüzeye tutunur ve okunaklı kalır.



Etiketler, flakon / tüp boyutuna göre ve etiket genişliği sırasıyla gösterilir.

Sipariş Referansı sütununun arka plan rengi, malzeme rengini temsil eder.

Diyagram	Brady Malzeme No.	Belirli Özellikler	Genişlik A (mm)	Yük-seklik B (mm)	Uzunluk C (mm)	Çap C (mm)	Yazdırılabilir Alan Genişliği PW (mm)	Yazdırılabilir Alan Yüksekliği PH (mm)	Sipariş Referansı	Önerilen Şerit	Ambalaj
1,0 - 8,0 ml											
▲	B-499	F N A	48,26	25,40	-	-	-	-	M7-78-499	R4300	250
1,5 ml											
○	B-430	F A F	12,70	-	15,24	-	-	-	M7C-500-430	R6000HF	1
12,0 - 24,0 ml											
▲	B-498	F	12,70	38,10	-	-	-	-	BM-29-498	R6200	5000
▲	B-499	F N A	12,70	38,10	-	-	-	-	M7-29-499	R6200	500
▲	B-498	F	38,10	12,70	-	-	-	-	M7-29-498	R6200	500
50,0 ml											
▲	B-423	F A F	12,70	12,70	-	-	-	-	BM-7-423	R6000HF	5000
▲	B-423	F A F	12,70	12,70	-	-	-	-	M7-7-423	R6000HF	500
▶	B-427	F N S	19,05	38,10	-	-	19,05	12,70	BM-30-427	R4300	2500
▲	B-423	F A F	25,40	4,75	-	-	-	-	M7-14-423	R6000HF	750
▲	B-423	F A F	25,40	6,99	-	-	-	-	M7-15-423	R6000HF	750
▲	B-423	F A F	25,40	12,70	-	-	-	-	M7-17-423	R6000HF	500
▲	B-492	F N F L	25,40	12,70	-	-	-	-	M7-17-492	R6400	500
▲	B-498	F	25,40	12,70	-	-	-	-	M7-17-498	R6200	500
▲	B-423	F A F	25,40	50,80	-	-	-	-	M7-20-423	R6000HF	100
▲	B-427	F N S	38,10	19,05	-	-	-	-	M7-30-427-AW	R4300	250
▲	B-499	F N A	38,10	19,05	-	-	-	-	M7-30-499	R4300	250
▲	B-423	F A F	38,10	25,40	-	-	-	-	M7-31-423	R6000HF	250
▲	B-498	F	38,10	25,40	-	-	-	-	M7-31-498	R6200	250
▲	B-499	F N A	38,10	25,40	-	-	-	-	M7-31-499	R4300, R6000HF, R6200	250
▲	B-423	F A F	50,80	25,40	-	-	-	-	BM-20-423	R6000HF	1000
▲	B-423	F A F	76,20	25,40	-	-	-	-	M7-22-423	R6000HF	100

*B ile başlayan sipariş referansları büyük kutu etiketleri belirtir.

*AW = Tümü Beyaz / saydam alan yoktur.

F Dondurucu ortamı

N Sıvı nitrojen ortamı

A Otoklav ortamı

H Sıcak su banyosu (100°C)

S Kendinden laminasyonlu etiket

L Düşük profilli (son derece ince) etiket

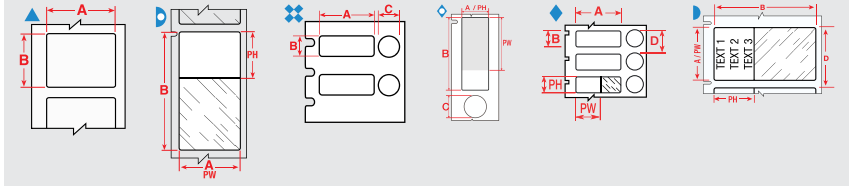
R Sökülebilir

▶ Ayrıntılı bir malzeme dizini için bkz. sayfa 49-51.

Numune işleme işaretleme

Santrifüj / mikrosantrifüj etiketleri

- Brady geniş bir Santrifüj, Eppendorf ve PCR Etiketleri yelpazesi sunar. Kendinden laminasyonlu bir etiket uygularken maksimum yapışma sağlamak için etiketi flakon veya tüpün çevresine sardığınız sırada etiketin yapışkan tarafına dokunmamanızı öneririz.



Etiketler, flakon / tüp boyutuna göre ve etiket genişliği sırasıyla gösterilir.

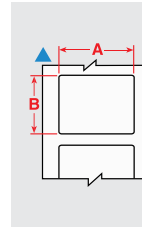
Sipariş Referansı sütununun arka plan rengi, malzeme rengini temsil eder.

Diyagram	Brady Malzeme No.	Belirli Özellikler	Genişlik A (mm)	Yükseklik B (mm)	Uzunluk B (mm)	Çap C (mm)	Yazdırılabilir Alan Genişliği PW (mm)	Yazdırılabilir Alan Yüksekliği PH (mm)	Sipariş Referansı	Önerilen Şerit	Ambalaj
0,5 - 0,7 ml											
▷	B-461	F N A F S L	9,53	45,72	-	-	9,53	19,05	M7-73-461	R6200	250
▲	B-498	F	12,70	19,05	-	-	-	-	BM-11-498	R6200	5000
▲	B-498	F	12,70	19,05	-	-	-	-	M7-11-498	R6200	500
▲	B-499	F N A	12,70	19,05	-	-	-	-	M7-11-499	R4300	500
▲	B-498	F	25,40	9,53	-	-	-	-	M7-16-498	R6200	500
▲	B-499	F N A	25,40	9,53	-	-	-	-	M7-16-499	R4300	500
⊞	B-499	F A	25,40	9,53	-	9,53	-	-	M7-98-499	R4300, R6000HF, R6200, R6900	500
0,6 ml											
▲	B-499	F N A	22,86	12,70	-	-	-	-	M7-84-499	R4300, R6000F, R6200, R6900	500
1,0 - 2,0 ml											
▷	B-461	F N A F S L	15,24	38,10	-	-	15,24	33,00	M7-100-461	R6200	500
◇	B-461	F N A F S L	15,24	41,28	-	12,70	15,24	30,00	M7-116-461	R6200	150
▷	B-461	F N A F S L	25,40	44,45	-	-	25,40	25,40	M7-106-461	R6200	250
◆	B-461	F N A F S L	40,00	15,00	-	9,53	29,97	15,00	M7-101-461	R6200	250
1,0 - 8,0 ml											
▷	B-461	F N A F S L	15,24	41,28	-	-	15,24	25,40	M7-76-461	R6200	500
▷	B-461	F N A F S L	15,24	66,68	-	-	15,24	25,40	M7-86-461	R6200	100
▷	B-461	F N A F S L	25,40	66,68	-	-	25,40	25,40	M7-115-461	R6200	100
▲	B-490	F N F L	41,28	15,24	-	-	-	-	M7-76-490	R4300	500
▷	B-461	F N A F S L	66,68	25,40	-	-	25,40	25,40	BM-75-461	R6200	1000
2,0 - 4,0 ml											
▷	B-461	F N A F S L	15,24	48,26	-	-	15,24	40,00	M7-119-461	R6200	500
50,0 ml											
▷	B-427	F N S	19,05	38,10	-	-	19,05	12,70	BM-30-427	R4300	2500
▲	B-427	F N S	38,10	19,05	-	-	-	-	M7-30-427-AW	R4300	250

*B ile başlayan sipariş referansları büyük kutu etiketleri belirtir. *AW = Tümü Beyaz / saydam alan yoktur.

Lam etiketleri

Brady, lamları tanımlamak ve lam boyama işlemi sırasında zorlu kimyasallara maruz kalmaya dayanmak için özel olarak tasarlanmış etiketler sunar. Bu etiketler, hematoksilin ve eozin lam boyama işlemlerinde iyi performans gösterir ve başka laboratuvar çalışmalarında da kullanılabilecek üstün kimyasal direnç ortaya koyar.



Diyagram	Brady Malzeme No.	Belirli Özellikler	Genişlik A (mm)	Yükseklik B (mm)	Sipariş Referansı	Önerilen Şerit	Ambalaj
▲	B-488	F A	19,05	22,86	M7-80-488	R4300	250
▲	B-488	F A	22,86	22,86	M7-97-488	R4300	250
▲	B-481	F H	22,86	22,86	M7-97-481	R6400	250

F Dondurucu ortamı

N Sıvı nitrojen ortamı

A Otoklav ortamı

H Sıcak su banyosu (100°C)

S Kendinden laminasyonlu etiket

L Düşük profilli (son derece ince) etiket

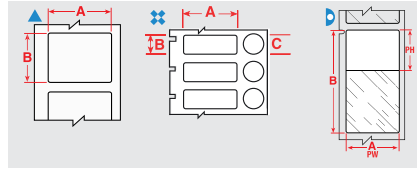
R Sökülebilir

Numune depolama tanımlaması

Kriyojenik tüpler ve flakonlar



- Brady, laboratuvar numunelerini kriyojenik saklamaya yönelik tanımlamak için tasarlanmış etiketler sunar.
- Bu etiketler, küçük bir kısmı üst üste gelecek biçimde olsa da oda sıcaklığında veya halihazırda donmuş durumda bulunan numunelere uygulanabilir.
- İşlem sırasında etiket, yüksek ısıya veya DMSO, Ksilen ve Etanol gibi kimyasallara maruz kaldığında dahi okunaklılığını koruyup numune kabına yapışarak, en zorlu laboratuvar koşullarında bile güvenli örnek tanımlaması sağlar.



Etiketler, flakon / tüp boyutuna göre ve etiket genişliği sırasıyla gösterilir.

Sipariş Referansı sütununun arka plan rengi, malzeme rengini temsil eder.

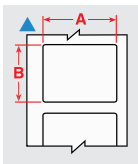
Diyagram	Brady Malzeme No.	Belirli Özellikler	Genişlik A (mm)	Yükseklik B (mm)	Çap C (mm)	Yazdırılabilir Alan Genişliği PW (mm)	Yazdırılabilir Alan Yüksekliği PH (mm)	Sipariş Referansı	Önerilen Şerit	Ambalaj
0,3 ml Strawt										
▲	B-492	F N H L	25,40	25,40	-	-	-	M7-19-492	R6400	250
0,5 - 0,7 ml										
▲	B-499	F N A	12,70	19,05	-	-	-	M7-11-499	R4300	500
▲	B-492	F N H L	25,40	9,53	-	-	-	M7-16-492	R6400	500
❖	B-499	F A	25,40	9,53	9,53	-	-	M7-98-499	R4300, R6000HF, R6200, R6900	500
0,6 ml										
▲	B-499	F N A	22,86	12,70	-	-	-	M7-84-499	R4300, R6000HF, R6200, R6900	500
1,0 - 2,0 ml										
❖	B-492	F H L	25,40	12,70	9,53	-	-	M7-118-492	R6400	500
1,0 - 8,0 ml										
▲	B-490	F N H L	41,28	15,24	-	-	-	M7-76-490	R4300	500
▲	B-492	F N H L	48,26	25,40	-	-	-	M7-78-492	R6400	250
▶	B-461	F N A H S L	66,68	25,40	-	25,40	25,40	BM-75-461	R6200	1000
12,0 - 24,0 ml										
▲	B-498	F R	12,70	38,10	-	-	-	BM-29-498	R6200	5000
▲	B-499	F N A	12,70	38,10	-	-	-	M7-29-499	R6200	500
▲	B-498	F R	38,10	12,70	-	-	-	M7-29-498	R6200	500
50,0 ml										
▲	B-492	F N H L	25,40	12,70	-	-	-	M7-17-492	R6400	500

*B ile başlayan sipariş referansları büyük kutu etiketleri belirtir.



Doku kaseti etiketleri

- Laboratuvarlar farklı biyolojik depolardan numune topladığında doku kasetleri genellikle yeniden tanımlanır. Genellikle her laboratuvarın numuneleri tanımlaması için kendine has yöntemi vardır. Bu yüzden, numunelerin ortak bir yöntemle yeniden tanımlanması gerekir.
- Brady B-498 işlem sonrası etiketleri, müşterilere bu numunelerin düzenlenmesi ve ek çalışmaların yürütülebilmesi için en uygun yöntemi sağlar. Bu etiketler saf parafin mum ile kasetlere doğrudan veya başka bir etiket veya tanımlayıcının üzerine uygulanabilir.



Diyagram	Brady Malzeme No.	Belirli Özellikler	Genişlik A (mm)	Yükseklik B (mm)	Sipariş Referansı	Önerilen Şerit	Ambalaj
▲	B-498	F R	6,35	19,05	M7-10-498	R6200	750
▲	B-498	F R	12,70	12,70	M7-7-498	R6200	500
▲	B-498	F R	12,70	19,05	BM-11-498	R6200	5000
▲	B-498	F R	12,70	19,05	M7-11-498	R6200	500
▲	B-498	F R	19,05	25,40	BM-18-498	R6200	2500
▲	B-498	F R	19,05	25,40	M7-18-498	R6200	250
▲	B-498	F R	25,40	12,70	M7-17-498	R6200	500

*B ile başlayan sipariş referansları büyük kutu etiketleri belirtir.

F Dondurucu ortamı

N Sıvı nitrojen ortamı

A Otoklav ortamı

H Sıcak su banyosu (100°C)

S Kendinden laminasyonlu etiket

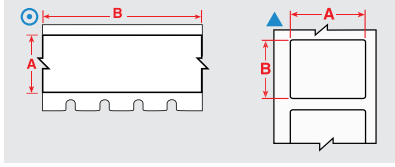
L Düşük profilli (son derece ince) etiket

R Sökülebilir

Numune depolama tanımlaması

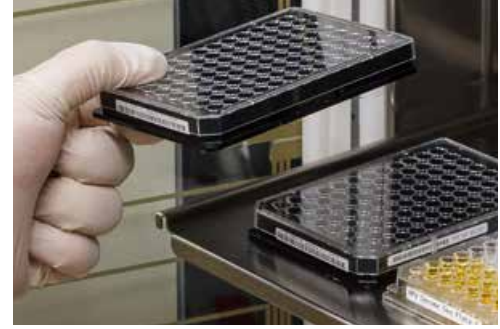
Kuyu plakası etiketleri

Toplanan tüm numunelerin toplu olarak izlenmesi gerekiyorsa Brady'nin kuyu plakası tanımlama çözümü kullanılabilir. Kuyu plakası etiketlerimiz, pek çok laboratuvar ortamında son derece belirgin metin ve barkod garanti eder.



Etiketler, etiket genişliği sırasıyla gösterilir.

Sipariş Referansı sütununun arka plan rengi, malzeme rengini temsil eder.



Diyagram	Brady Malzeme No.	Belirli Özellikler	Genişlik A (mm)	Yükseklik B (mm)	Uzunluk B (m)	Sipariş Referansı	Önerilen Şerit	Ambalaj
⊙	B-498	F	6,10	-	9,14	M7C-240-498	R6200	1
⊙	B-498	F	6,10	-	83,82	BM7C-240-498	R6200	1
▲	B-498	F R	6,35	19,05	-	M7-10-498	R6200	750
⊙	B-498	F	8,08	-	9,14	M7C-318-498	R6200	1
⊙	B-498	F	9,53	-	9,14	M7C-375-498	R6200	1
⊙	B-498	F	9,53	-	83,82	BMC-375-498	R6200	1
⊙	B-498	F R	12,70	-	9,14	M7C-500-498	R6200	1
⊙	B-595	F	12,70	-	15,24	M7C-500-595-BK	R4400-WT	1
⊙	B-595	F	12,70	-	15,24	M7C-500-595-BL	R6000HFR4400-WT	1
⊙	B-595	F	12,70	-	15,24	M7C-500-595-BR	R6000HFR4400-WT	1
⊙	B-595	F	12,70	-	15,24	M7C-500-595-CL	R6000HFR4400-WT	1
⊙	B-595	F	12,70	-	15,24	M7C-500-595-GD	R6000HFR4400-WT	1
⊙	B-595	F	12,70	-	15,24	M7C-500-595-GN	R6000HFR4400-WT	1
⊙	B-595	F	12,70	-	15,24	M7C-500-595-GY	R6000HFR4400-WT	1
⊙	B-595	F	12,70	-	15,24	M7C-500-595-LB	R6000HFR4400-WT	1
⊙	B-595	F	12,70	-	15,24	M7C-500-595-OC	R6000HFR4400-WT	1
⊙	B-595	F	12,70	-	15,24	M7C-500-595-OR	R6000HFR4400-WT	1
⊙	B-595	F	12,70	-	15,24	M7C-500-595-PK	R6000HFR4400-WT	1
⊙	B-595	F	12,70	-	15,24	M7C-500-595-PL	R6000HFR4400-WT	1
⊙	B-595	F	12,70	-	15,24	M7C-500-595-RD	R6000HFR4400-WT	1
⊙	B-595	F	12,70	-	15,24	M7C-500-595-SB	R6000HFR4400-WT	1
⊙	B-595	F	12,70	-	15,24	M7C-500-595-TN	R6000HFR4400-WT	1
⊙	B-595	F	12,70	-	15,24	M7C-500-595-WT	R6000HF	1
⊙	B-595	F	12,70	-	15,24	M7C-500-595-YL	R6000HFR4400-WT	1
⊙	B-430	F A H	12,70	-	15,24	M7C-500-430	R6000HF	1
▲	B-423	F A H	12,70	12,70	-	BM-7-423	R6000HF	5000
▲	B-499	F N A	12,70	12,70	-	M7-7-499	R4300	500
▲	B-498	F R	12,70	12,70	-	M7-7-498	R6200	500
▲	B-423	F A H	12,70	12,70	-	M7-7-423	R6000HF	500
▲	B-499	F N A	12,70	19,05	-	BM-11-499	R4300R6000HF	5000
▲	B-498	F R	12,70	38,10	-	BM-29-498	R6200	5000
▲	B-499	F N A	12,70	38,10	-	M7-29-499	R6200	500
▲	B-499	F N A	15,00	9,00	-	M7-67-499-YL	R4300	750
▲	B-499	F N A	16,00	5,00	-	M7-41-499-YL	R4300	750
▲	B-498	F R	19,05	25,40	-	BM-18-498	R6200	2500
▲	B-499	F N A	19,05	25,40	-	M7-18-499	R4300	250
▲	B-498	F R	19,05	25,40	-	M7-18-498	R6200	250
⊙	B-499	F N A	25,40	-	9,14	M7C-1000-499	R4300R6000H-FR6200	1
⊙	B-498	F	25,40	-	9,14	M7C-1000-498	R6200	1
⊙	B-595	F	25,40	-	15,24	M7C-1000-595-BK	R4400-WT	1
⊙	B-595	F	25,40	-	15,24	M7C-1000-595-BL	R6000HFR4400-WT	1
⊙	B-595	F	25,40	-	15,24	M7C-1000-595-BR	R6000HFR4400-WT	1
⊙	B-595	F	25,40	-	15,24	M7C-1000-595-CL	R6000HFR4400-WT	1
⊙	B-595	F	25,40	-	15,24	M7C-1000-595-GD	R6000HFR4400-WT	1
⊙	B-595	F	25,40	-	15,24	M7C-1000-595-GN	R6000HFR4400-WT	1

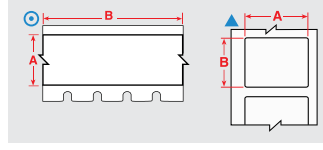
*B ile başlayan sipariş referansları büyük kutu etiketleri belirtir.

>>

Numune depolama tanımlaması



Kuyu plakası etiketleri (devam)



Etiketler, etiket genişliği sırasıyla gösterilir.

Sipariş Referansı sütununun arka plan rengi, malzeme rengini temsil eder.

Diyagram	Brady Malzeme No.	Belirli Özellikler	Genişlik A (mm)	Yükseklik B (mm)	Uzunluk B (m)	Sipariş Referansı	Önerilen Şerit	Ambalaj
⊙	B-498	F	6,10	-	9,14	M7C-240-498	R6200	1
⊙	B-498	F	6,10	-	83,82	BM7C-240-498	R6200	1
▲	B-498	F R	6,35	19,05	-	M7-10-498	R6200	750
⊙	B-498	F	8,08	-	9,14	M7C-318-498	R6200	1
⊙	B-498	F	9,53	-	9,14	M7C-375-498	R6200	1
⊙	B-498	F	9,53	-	83,82	BMC-375-498	R6200	1
⊙	B-498	F R	12,70	-	9,14	M7C-500-498	R6200	1
⊙	B-595	F	12,70	-	15,24	M7C-500-595-BK	R4400-WT	1
⊙	B-595	F	12,70	-	15,24	M7C-500-595-BL	R6000HFR4400-WT	1
⊙	B-595	F	12,70	-	15,24	M7C-500-595-BR	R6000HFR4400-WT	1
⊙	B-595	F	12,70	-	15,24	M7C-500-595-CL	R6000HFR4400-WT	1
⊙	B-595	F	12,70	-	15,24	M7C-500-595-GD	R6000HFR4400-WT	1
⊙	B-595	F	12,70	-	15,24	M7C-500-595-GN	R6000HFR4400-WT	1
⊙	B-595	F	12,70	-	15,24	M7C-500-595-GY	R6000HFR4400-WT	1
⊙	B-595	F	12,70	-	15,24	M7C-500-595-LB	R6000HFR4400-WT	1
⊙	B-595	F	12,70	-	15,24	M7C-500-595-OC	R6000HFR4400-WT	1
⊙	B-595	F	12,70	-	15,24	M7C-500-595-OR	R6000HFR4400-WT	1
⊙	B-595	F	12,70	-	15,24	M7C-500-595-PK	R6000HFR4400-WT	1
⊙	B-595	F	12,70	-	15,24	M7C-500-595-PL	R6000HFR4400-WT	1
⊙	B-595	F	12,70	-	15,24	M7C-500-595-RD	R6000HFR4400-WT	1
⊙	B-595	F	12,70	-	15,24	M7C-500-595-SB	R6000HFR4400-WT	1
⊙	B-595	F	12,70	-	15,24	M7C-500-595-TN	R6000HFR4400-WT	1
⊙	B-595	F	12,70	-	15,24	M7C-500-595-WT	R6000HF	1
⊙	B-595	F	12,70	-	15,24	M7C-500-595-YL	R6000HFR4400-WT	1
⊙	B-430	F A H	12,70	-	15,24	M7C-500-430	R6000HF	1
▲	B-423	F A H	12,70	12,70	-	BM-7-423	R6000HF	5000
▲	B-499	F N A	12,70	12,70	-	M7-7-499	R4300	500
▲	B-498	F R	12,70	12,70	-	M7-7-498	R6200	500
▲	B-423	F A H	12,70	12,70	-	M7-7-423	R6000HF	500
▲	B-499	F N A	12,70	19,05	-	BM-11-499	R4300R6000HF	5000
▲	B-498	F R	12,70	38,10	-	BM-29-498	R6200	5000
▲	B-499	F N A	12,70	38,10	-	M7-29-499	R6200	500
▲	B-499	F N A	15,00	9,00	-	M7-67-499-YL	R4300	750
▲	B-499	F N A	16,00	5,00	-	M7-41-499-YL	R4300	750
▲	B-498	F R	19,05	25,40	-	BM-18-498	R6200	2500
▲	B-499	F N A	19,05	25,40	-	M7-18-499	R4300	250

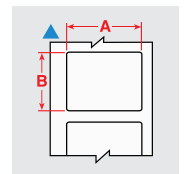
*B ile başlayan sipariş referansları büyük kutu etiketleri belirtir.

Şişe emniyet koruması etiketleri

Brady'nin şişe emniyet koruma tanımlaması hem izleme bilgileri sağlar hem de ek güvenlik özelliği sunar. Bu etiketleme malzemeleri, numuneye müdahale edildiğini göstermek ve etiketin tek parça halinde sökülmesini önlemek üzere kolaylıkla parçalanacak şekilde tasarlanmıştır.



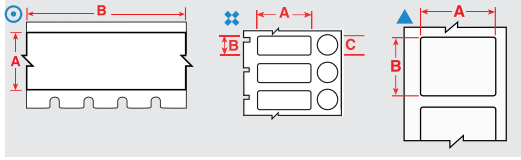
Diyagram	Brady Malzeme No.	Belirli Özellikler	Genişlik A (mm)	Yükseklik B (mm)	Sipariş Referansı	Önerilen Şerit	Ambalaj
▲	B-351	F	25,40	12,70	M7-17-351	R6000HF	500
▲	B-351	F	25,40	50,80	M7-20-351	R6000HF	100
▲	B-351	F	38,10	25,40	M7-31-351	R6000HF	250
▲	B-351	F	76,20	48,26	M7-37-351	R6000HF	100



Yalın laboratuvar tanımlama

Şişeler / deney tüpleri ve kaplar

Brady'nin şişe, deney tüpü ve kaplarına yönelik etiketleri esnekler, bu özellikli kıvrımlı kaplara uygulanmasına ve donma, sıvı azot ve ısıya maruz kaldıktan sonra dahi yüzeye tutunup okunaklı kalmasına olanak tanır.



Etiketler, etiket genişliği sırasıyla gösterilir.

Sipariş Referansı sütununun arka plan rengi, malzeme rengini temsil eder.

Diyagram	Brady Malzeme No.	Belirli Özellikler	Genişlik A (mm)	Yükseklik B (mm)	Uzunluk B (m)	Çap C (mm)	Sipariş Referansı	Önerilen Şerit	Ambalaj
○	B-430	F A H	12,70	-	15,24	-	M7C-500-430	R6000HF	1
▲	B-423	F A H	12,70	12,70	-	-	BM-7-423	R6000HF	5000
▲	B-423	F A H	12,70	12,70	-	-	M7-7-423	R6000HF	500
▲	B-498	F R	12,70	38,10	-	-	BM-29-498	R6200	5000
▲	B-499	F N A	12,70	38,10	-	-	M7-29-499	R6200	500
▲	B-423	F A H	25,40	4,75	-	-	M7-14-423	R6000HF	750
▲	B-423	F A H	25,40	6,99	-	-	M7-15-423	R6000HF	750
▲	B-492	F N H L	25,40	9,53	-	-	M7-16-492	R6400	500
▲	B-498	F R	25,40	12,70	-	-	M7-17-498	R6200	500
▲	B-492	F N H L	25,40	12,70	-	-	M7-17-492	R6400	500
▲	B-430	F A H	25,40	12,70	-	-	M7-17-430	R6000HF	500
▲	B-423	F A H	25,40	12,70	-	-	M7-17-423	R6000HF	500
⊗	B-492	F H L	25,40	12,70	-	9,53	M7-118-492	R6400	500
▲	B-492	F N H L	25,40	25,40	-	-	M7-19-492	R6400	250
▲	B-423	F A H	25,40	50,80	-	-	M7-20-423	R6000HF	100
▲	B-498	F R	38,10	12,70	-	-	M7-29-498	R6200	500
▲	B-499	F N A	38,10	19,05	-	-	M7-30-499	R4300	250
▲	B-427	F N S	38,10	19,05	-	-	M7-30-427-AW	R4300	250
▲	B-490	F N H L	41,28	15,24	-	-	M7-76-490	R4300	500
▲	B-499	F N A	48,26	25,40	-	-	M7-78-499	R4300	250
▲	B-492	F N H L	48,26	25,40	-	-	M7-78-492	R6400	250
▲	B-423	F A H	50,80	25,40	-	-	BM-20-423	R6000HF	1000
▲	B-423	F A H	76,20	25,40	-	-	M7-22-423	R6000HF	100

*B ile başlayan sipariş referansları büyük kutu etiketleri belirtir. **AW ile biten sipariş referansları şeffaf alanı olmayan tüm beyaz etiketlere işaret eder.

F Dondurucu ortamı

N Sıvı nitrojen ortamı

A Otoklav ortamı

H Sıcak su banyosu (100°C)

S Kendinden laminasyonlu etiket

L Düşük profilli (son derece ince) etiket

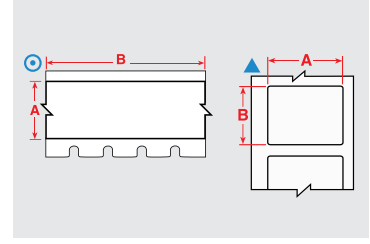
R Sökülebilir

Yalın laboratuvar tanımlama



Genel laboratuvar ekipman etiketleri

Düzgün etiketleme sayesinde doğru numune veya aleti aramak için harcanan zaman, gerçekten önemli konulara yönlendirilebilir. Brady; çekmece, kabin, raf, depolama birimi ve laboratuvar ekipmanlarını tanımlamak için uygun olarak çeşitli malzemeler sunar.



Diyagram	Brady Malzeme No.	Belirli Özellikler	Genişlik A (mm)	Yükseklik B (mm)	Uzunluk B (m)	Sipariş Referansı	Önerilen Şerit	Ambalaj
⊙	B-430	F A H	9,53	-	15,24	M7C-375-430	R6000HF	1
▲	B-423		9,53	9,53	-	M7-3-423	R6000HF	500
▲	B-423		10,16	10,16	-	M7-4-423	R6000HF	500
⊙	B-595	F	12,70	-	15,24	M7C-500-595-BK	R4400-WT	1
⊙	B-595	F	12,70	-	15,24	M7C-500-595-BL	R6000HF, R4400-WT	1
⊙	B-595	F	12,70	-	15,24	M7C-500-595-CL	R6000HF, R4400-WT	1
⊙	B-595	F	12,70	-	15,24	M7C-500-595-GN	R6000HF, R4400-WT	1
⊙	B-595	F	12,70	-	15,24	M7C-500-595-OR	R6000HF, R4400-WT	1
⊙	B-595	F	12,70	-	15,24	M7C-500-595-RD	R6000HF, R4400-WT	1
⊙	B-595	F	12,70	-	15,24	M7C-500-595-WT	R6000HF	1
⊙	B-595	F	12,70	-	15,24	M7C-500-595-YL	R6000HF, R4400-WT	1
⊙	B-430	F A H	12,70	-	15,24	M7C-500-430	R6000HF	1
⊙	B-423		12,70	-	15,24	M7C-500-423	R6000HF	1
▲	B-423	F A H	12,70	12,70	-	BM-7-423	R6000HF	5000
▲	B-423	F A H	12,70	12,70	-	M7-7-423	R6000HF	500
⊙	B-595	F	25,40	-	15,24	M7C-1000-595-BK	R4400-WT	1
⊙	B-595	F	25,40	-	15,24	M7C-1000-595-BL	R6000HF, R4400-WT	1
⊙	B-595	F	25,40	-	15,24	M7C-1000-595-CL	R6000HF, R4400-WT	1
⊙	B-595	F	25,40	-	15,24	M7C-1000-595-GN	R6000HF, R4400-WT	1
⊙	B-595	F	25,40	-	15,24	M7C-1000-595-OR	R6000HF, R4400-WT	1
⊙	B-595	F	25,40	-	15,24	M7C-1000-595-RD	R6000HF, R4400-WT	1
⊙	B-595	F	25,40	-	15,24	M7C-1000-595-WT	R6000HF	1
⊙	B-595	F	25,40	-	15,24	M7C-1000-595-YL	R6000HF, R4400-WT	1
⊙	B-430	F A H	25,40	-	15,24	M7C-1000-430	R6000HF	1
▲	B-423		25,40	9,53	-	BM-16-423	R6000HF	5000
▲	B-430		25,40	9,53	-	M7-16-430	R6000HF	500
▲	B-423		25,40	9,53	-	M7-16-423	R6000HF	500
▲	B-423		25,40	12,70	-	BM-17-423	R6000HF	5000
▲	B-430	F A H	25,40	12,70	-	M7-17-430	R6000HF	500
▲	B-423	F A H	25,40	12,70	-	M7-17-423	R6000HF	500
▲	B-423		25,40	25,40	-	BM-19-423	R6000HF	2500
▲	B-423		25,40	25,40	-	M7-19-423	R6000HF	250
▲	B-424	F	25,40	50,80	-	M7-20-424	R4300	100
▲	B-423	F A H	25,40	50,80	-	M7-20-423	R6000HF	100
▲	B-430		38,10	9,53	-	M7-45-430	R6000HF	500
▲	B-423		38,10	12,70	-	BM-29-423	R6000HF	5000
▲	B-423		38,10	12,70	-	M7-29-423	R6000HF	500
▲	B-423	F A H	38,10	25,40	-	M7-31-423	R6000HF	250
▲	B-423		38,10	38,10	-	M7-32-423	R6000HF	250
⊙	B-595	F	50,80	-	15,24	M7C-2000-595-BK	R4400-WT	1
⊙	B-595	F	50,80	-	15,24	M7C-2000-595-BL	R6000HF, R4400-WT	1
⊙	B-595	F	50,80	-	15,24	M7C-2000-595-CL	R6000HF, R4400-WT	1
⊙	B-595	F	50,80	-	15,24	M7C-2000-595-GN	R6000HF, R4400-WT	1
⊙	B-595	F	50,80	-	15,24	M7C-2000-595-OR	R6000HF, R4400-WT	1
⊙	B-595	F	50,80	-	15,24	M7C-2000-595-RD	R6000HF, R4400-WT	1
⊙	B-595	F	50,80	-	15,24	M7C-2000-595-WT	R6000HF	1
⊙	B-595	F	50,80	-	15,24	M7C-2000-595-YL	R6000HF, R4400-WT	1
⊙	B-430	F A H	50,80	-	15,24	M7C-1900-430	R6000HF	1
▲	B-424	F	50,80	25,40	-	BM-20-424	R4300	1000
▲	B-423	F A H	50,80	25,40	-	BM-20-423	R6000HF	1000

F Dondurucu ortamı

N Sıvı nitrojen ortamı

A Otoklav ortamı

H Sıcak su banyosu (100°C)

S Kendinden laminasyonlu etiket

L Düşük profilli (son derece ince) etiket

R Sökülebilir

Bu bölüm, bu katalog boyunca listelenen Brady malzemeleri hakkında, uygulamaları ve uygulanabildiği yerlerde yasalara uygunluğu dahil olmak üzere hızlı bir referans sağlar. Daha ayrıntılı malzeme özneliği ve performans bilgileri için lütfen malzemenin www.bradyeurope.com/tds adresinde listelenen Teknik Veri Sayfasına başvurun.

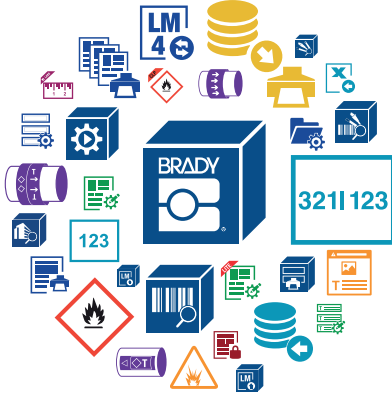
Brady Malzeme No.		Renk		Min.	Maks.		
B-109	Polietilen	Mat	Beyaz	-40 °C	49 °C	Mat yüzeyli beyaz polietilen etiket malzemesi. Çok iletkenli kabloları, envanteri, güvenlik uyarısı onanını ve üretim aşamasındaki üretimi tanımlamak için mükemmel çok amaçlı etiket. İyi hava koşullarına dayanıklılık, nem direnci ve solvante maruz kaldıktan sonra okunabilirlik.	–
B-342	Isı ile Daralan Poliolefin	Mat	Beyaz	-55 °C	130,6 °C	Tanımlama ve koruma amacıyla tellerin etrafına sıkıca sarılabilen, ısıyla 3:1 oranında daralabilen tel işaretleme makaronu. Solmaya karşı dirençlidir ve alevlenmeyi geciktirir. Ayrıca sarı ve siyah olarak mevcuttur.	UL Onaylı UL224–SAE AS-81531
B-348	Poliolefin	Mat	Beyaz	-55 °C	135 °C	Toplu Taşıma Etiket, toplu taşıma araçlarına yönelik en katı yer altı standartlarının düşük duman ve halojen emisyonu gereksinimleriyle uyumludur. Etiket, toplu taşıma üreticilerinin kalın kabloları ve kablo demetlerini tanımlamasını sağlayacak pratik bir çözümdür.	–
B-351	Emniyet belirteçli vinil	Mat	Beyaz	-40 °C	80 °C	Mat yüzeyli beyaz vinil malzeme. Ürünün kurcalandığını gösteren işaretleri göstermek ve tek parça çıkarmayı önlemek için kurcalanmaya açık malzeme kınlanır.	–
B-362	Emniyet belirteçli metalize vinil	Parlak	Gümüş	-70 °C	80 °C	Ürüne müdahale edildiğini göstermek ve tek parça etiketin çıkarılmasını önlemek amacıyla kolayca kırılacak şekilde tasarlanmıştır. Malzeme kırılma olduğundan astardan çıkarırken dikkatli olun.	–
B-412	Polipropilen	Mat	Beyaz	-40 °C	100 °C	Mat yüzeyli beyaz polipropilen etiket malzemesi. Yüksek baskı okunabilirliği ve yüksek gerilme mukavemeti sunar.	–
B-414	Polyester yapışkansız etiket	Mat	Beyaz	-40 °C	50 °C	Tel ve kablo tanımlama malzemelerinizi kontrol altına alın. Brady ve VELCRO® Brand size, kolayca uygulanabilen, yeniden konumlandırılabilen, çıkarılabilen ve yazdırıp yerleştirilebilen özel BradyGrip™ Cırt Bant Üstü Yazdırma Etiketlerini sunuyor.	–
B-417	Kendinden Laminasyonlu Vinil	Mat	Beyaz, Şeffaf	-40 °C	70 °C	Ekstra güçlü yapışkanlı, kendinden laminasyonlu bu etiket ile tel tanımlamalarının güvenli kalmasını sağlayın. Ekstra güçlü yapışkan sayesinde, bu etiketler küçük çaplı teller için idealdir. Beyaz yazdırılabilir bir alana ve bu yazdırılabilir alanın üstünü kaplayan şeffaf bir kuyruğa sahiptir.	Brady Serisi R4300 ve R7950 şeritlerle yazdırıldığında UL969 Etiketleme ve İşaretleme Standardı için UL Onaylı. Özel ayrıntılar için UL dosyaları MH62024'e bakın. Brady müşterileri, satın alma sırasında UL Onaylı B-417 etiketlerine ihtiyaç duyup duymadıklarını belirtmelidir. Brady, müşteri gerekliliklerine göre hem UL Onaylı B-417 etiketlerini hem de onaylanmamış etiketleri sunar.
B-422	Polyester yapışkansız etiket	Parlak	Beyaz	-40 °C	100 °C	Solvant maruziyetine dayanacak şekilde tasarlanmıştır. Bileşen tanımlama, barkodlama, varlık ve envanter takibi için kullanılır.	UL Onaylı CSA Tarafından Kabul Edilmiş
B-423	Polyester yapışkansız etiket	Parlak	Beyaz	-70 °C	110 °C	Bileşen tanımlama, barkodlama, varlık ve envanter takibi için yaygın olarak kullanılır.	UL Onaylı CSA Tarafından Kabul Edilmiş–
B-424	Kâğıt	Mat	Beyaz	-40 °C	50 °C	Termal transfer baskı için mat yüzeyli ve pürüzsüz son kat kaplamalı beyaz kâğıt malzemesi. Termal barkod baskısı için iyi kontrast ve lekelenme direnci. Genel amaçlı etiketleme uygulamaları için kullanılır	–
B-425A	Polipropilen	Mat	Beyaz	-70 °C	80 °C	Termal transfer baskı veya üzerine yazma uygulamaları için mat yüzeyli beyaz polipropilen malzeme stoğu. Mükemmel solvent direnci ve baskı performansı; uzun süreli dış mekan kullanımı için önerilmez.	UL Onaylı CSA Tarafından Kabul Edilmiş Halojeniz (DIN VDE 0472/bölüm 815)
B-427	Kendinden Laminasyonlu Vinil	Mat	Beyaz, Şeffaf	-40 °C	60 °C	Termal transferle yazdırılabilen, kendinden laminasyonlu malzeme. Bu etiketlerde, işaretleyicinin etrafını sarmak üzere şeffaf bir "kuyruğu bulunan yazdırılabilir bir alan bulunur. "Kuyruk baskıyı korumak üzere üst laminasyon görevini görür. Aşınmaya, çözücü maddelere, suya, yağa ve kire karşı üstün bir direnci gösterir. Gri, kahverengi, yeşil, sarı, mavi, kırmızı, mor ve turuncu olarak da mevcuttur.	Brady Serisi R4300 ve R6200 şeritlerle yazdırıldığında UL969 Etiketleme ve İşaretleme Standardı için UL Onaylı. Özel ayrıntılar için UL dosyaları MH17154'e bakın. Brady müşterileri, satın alma sırasında UL Onaylı B-427 etiketlerine ihtiyaç duyup duymadıklarını belirtmelidir. Brady, müşteri gerekliliklerine göre hem UL Onaylı B-427 etiketlerini hem de onaylanmamış etiketleri sunar.
B-428	Metalize Polyester	Mat	Açık Gri	-70 °C	120 °C	Mat yüzeyli, termal transferle basılabilir metalize polyester. Solventlere ve değişken sıcaklıklara dayanıklıdır. İsim plakası kalitesi ve metal görünümüyle kaplamasıyla seri ve bilgi plakası uygulamaları için mükemmeldir.	UL Onaylı CSA Tarafından Kabul Edilmiş AGA Onaylı Halojeniz (DIN VDE 0472/bölüm 815)
B-430	Polyester yapışkansız etiket	Parlak	Şeffaf	-70 °C	100 °C	Parlak kaplamalı yarı saydam, yüksek performanslı polyester malzeme. Termal transfer yazdırılabilir.	UL Onaylı CSA Tarafından Kabul Edilmiş
B-437	Polivinilflorür	Mat	Beyaz	-70 °C	135 °C	Mat yüzeyli polivinil florür etiket malzemesi. Kendi kendine sönmeye özellikleri gereken tel ve kablo tanımlama uygulamalarında kullanılır. Bu etiket malzemesi, ağır şartlardaki iş uygulamaları için bir yapışkan kullanır ve sürekli veya kalıp kesimli formatlarda kullanılabilir. Su, yağ ve sık karşılaşılan diğer sıvılara mükemmel direnci. Ayrıca sarı olarak kullanılabilir.	MIL-M-87958 Basınca Duyarlı Yapışkanlı Tel veya Kablo İşaretleyicisi ve Tanımlama spesifikasyonu

Ana malzeme dizini

Brady Malzeme No.		Renk		Min.	Maks.	
B-459	Polyester yapışkansız etiket	Mat	Beyaz	-40 °C	100 °C	Mat yüzeyli beyaz polyester termal transfer yazdırılabilir malzeme. Baskılı devre kartlarının üst tarafı ve yüksek kalite/yoğunlukta alfanümerikler, barkodlar ve grafikler kullanan derecelendirme plakaları gibi uygulamalar için tasarlanmıştır. UL Onaylı
B-461	Kendinden Laminasyonlu polyester	Mat	Beyaz, Şeffaf	-196 °C	110 °C	Kalıcı yapışkan; kendinden laminasyonlu malzemelerde olduğu gibi, malzemenin kendi üzerine sarılması durumunda sıvı azot uygulamasına uygun; yazılabilir özellikleri. Otoklav işleminde kullanıldığında sıcaklık aralığı 121 °C'a çıkar
B-472	Polyamid	Mat	Beyaz	-70 °C	100 °C	Kendi kendine söndürme özelliğinin gerekli olduğu kablo ve tel demeti uygulamaları ve etiket uygulamaları
B-473	Statik Koruyucu Polyester	Parlak	Beyaz	-40 °C	120 °C	Bu malzeme, statik koruyucu yapışkanla üretilmiş olup baskılı devre kartları ve elektronik bileşenlerin süreç sonrası etiketlenmesi için tasarlanmıştır. UL Onaylı/CSA Tarafından Kabul Edilmiş-
B-481	StainerBondz™ Polyester	Mat	Beyaz	-80 °C	130 °C	Beyaz polyester, lam boyama işleminde sıkça kullanılan ksilen ve diğer kimyasallara maruz kaldığında direnç gösterir
B-483A	Polyester yapışkansız etiket	Parlak	Beyaz	-40 °C	120 °C	Toz boyalı yüzeyler için özel olarak tasarlanmış, parlak kaplamalı ve agresif yapışkanlı beyaz polyester termal transfer yazdırılabilir malzeme. UL Onaylı/CSA Tarafından Kabul Edilmiş
B-483A / B-634	Polyester with Polyester Overlamine	Parlak	Beyaz	-18 °C	54 °C	Yazdırılabilir mesajların zemine yerleştirilmesine olanak tanıyan ultra agresif yapışkanlı ToughStripe™ zemin işaretleme termal transfer yazdırılabilir polyester. Zemin işaretleme rulosu, efsanenizi korumak için ayrı bir B-634 Polyester Kaplama rulosu ile birlikte gönderilir. Özel baskılı zemin etiketleri oluşturmak için idealdir. Beyaz, sarı, kırmızı, turuncu, yeşil, mavi ve siyah renkleri mevcuttur.
B-486B	Metalize Polyester	Mat	Açık Gri	-40 °C	120 °C	Metalize polyester termal transferle basılabilir malzeme, iç mekan ürün etiketlemesi, varlık takibi ve çok pürüzlü yüzeylerde genel kimlik için idealdir. UL Onaylı/CSA Tarafından Kabul Edilmiş
B-488	Polyester yapışkansız etiket	Mat	Beyaz	-40 °C	145 °C	B-423'e benzer ancak mat kaplamalı beyaz polyester termal transferle yazdırılabilir malzeme. Bileşen tanımlama, barkodlama, varlık ve envanter takibi için yaygın olarak kullanılır.
B-489A	Polyester yapışkansız etiket	Mat	Beyaz	-40 °C	120 °C	Mat yüzeyli olması dışında B-483'a benzeyen ve termal transferle yazdırılabilir beyaz polyester. Toz boyayla kaplı yüzeyler için özel olarak tasarlanmış kuvvetli yapışkan. UL Onaylı/CSA Tarafından Kabul Edilmiş
B-490	FreezerBondz™ Polyester	Mat	Beyaz	-196 °C	130 °C	Flakon Üstü dışında, sıvı azot içerisinde saklanan cam ve polipropilen gibi donmuş yüzeylere uygulanabilir. Malzemenin hafifçe kendi üzerine kaplanması gerekir.
B-492	FreezerBondz™ Polyester	Mat	Beyaz	-196 °C	110 °C	Ultra ince; dondurulmuş/donmuş (üst üste gelecek biçimde) veya oda sıcaklığında etiketleri uygulayabilir ve sıvı nitrojen ve sıcak su banyolarında kalıcılığını korur
B-498	Vinil bez	Yarı parlak	Beyaz	-40 °C	80 °C	Parlak kaplamalı beyaz vinil kumaş etiket malzemesi. Yapışkan ve kumaş desteği mükemmel tutma gücü sağlarken, yeniden konumlandırılabilir ve temiz bir şekilde çıkarılabilir. UL Onaylı
B-499	Naylon bez	Mat	Beyaz üzerine Siyah	-40 °C	90 °C	Mat yüzeyli naylon bez malzemesi. Yapışkan; ısı, soğuk, yağ ve kir olan ortamlarda etiketlemeye olanak sağlar. Ayrıca sarı olarak kullanılabilir. UL Onaylı/CSA Tarafından Kabul Edilmiş-
B-509	Mıknatıslı polyester	Mat	Beyaz	-18 °C	70 °C	Manyetik Arka Polyesteri, geçici, yeniden kullanılabilir ve taşınabilir işaretler için kullanılır
B-526	Fosforlu polyester	Parlak	Fotoluminesan Yeşil	-40 °C	60 °C	BradyGlo™ Yüksek Yoğunluklu laminat, kamu binalarının merdiven boşlukları boyunca düşük ışıklı alanlarda çıkış işaretlerinde, çıkış ve yön tabelalarında, yangın alarmlarının ve yangın söndürücülerinin tanımlanmasında, alçak konumlu çıkış yollarının işaretlenmesinde, kaçış veya tahliye rotaları için yönlendirme sistemlerinde yüksek yapışma ve parlaklık sunmak üzere tasarlanmıştır. Germanisher Lloyd New York Şehri, Bina İdaresi MEA No. 467-06-M UV: 46-9-7
B-529	Polipropilen	Parlak	Beyaz	-40 °C	100 °C	Brady'nin ekonomik polipropilen bandı kapalı mekanların pürüzsüz ve düz yüzeylerinde kullanıma yöneliktir.
B-530	Emniyet belirteçli vinil	Parlak	Beyaz	-40 °C	90 °C	Brady'nin kurcalamaya dayanıklı bandı, kurcalandığında küçük parçalara ayrılır.
B-549	Polyester yapışkansız etiket	Parlak	Beyaz	-40 °C	100 °C	Kalıcı uygulama için esnek, kararlı boyuta sahip, düşük sıcaklıkta, basınca karşı hassas yapışkan bant. Yapışkan -10°F (-23°C) sıcaklığa kadar uygulanabilir.
B-569	Polyester yapışkansız etiket	Parlak	Yeşil	-40 °C	100 °C	Kağıt Hamuru ve Kağıt Sektörü gibi zorlu ortamlarda paslanmaz çelik borular üzerinde kullanım için tasarlanmıştır
B-581	Vinil	Parlak	Beyaz	-40 °C	82 °C	Yerlerinin sık sık değiştirilmesi gereken durumlarda yalnızca iç mekanda kullanım için
B-582	Fosforlu polyester	Parlak	Fotoluminesan Yeşil	-40 °C	80 °C	Fosforlu Polyester, çıkış ve yön işaretleri, yangın alarmlarının ve söndürücülerin tanımlanması, alçak konumlu çıkış yolu işaretlemeleri ve kaçış veya tahliye yolları için yönlendirme sistemleri için kullanılır. ASTM E-2072-00 / ASTM E-2073-00ASTM E-162ASTM E-648ASTM E-662-ISO/CD 15370—
B-584	Reflektif etiket	Parlak	Turuncu	-40 °C	70 °C	Dış mekânlarda kullanım için uygundur. Gümüş ve sarı olarak da mevcuttur.

Brady Malzeme No.		Renk		Min.	Maks.		
B-595	Vinil	Parlak	Beyaz	-40 °C	82 °C	En agresif yapıştırıcılarımızla dayanıklı, az çekmeli vinil. Düzensiz, kavisli, pürüzlü ve oldukça dokulu yüzeylere uygundur (boyalı cüruf bloklar, düzgün olmayan ahşap, dokulu plastikler, kağıt kaplamalı borular, toz boyalı yüzeyler). "Zor" düşük yüzeyli enerji ögelerine (PVC borular, üfleme kalıplanmış ekipman kasaları, ABS plastikler, geri dönüştürülmüş plastikler) yapışır. Çeşitli renklerde mevcuttur.	BS5609:1986 Bölüm 2 ve bölüm 3
B-642	Polivinilflorür	Mat	Beyaz, Şeffaf	-70 °C	120 °C	Kendiliğinden sönen tanımlamayı gerektiren uygulamalar. Kendinden laminatlı, tel, kablo ve laboratuvar flakon markalaması. Mükemmel aşınma ve lekelenme direnci.	–
B-717	Polyamid	Parlak	Beyaz	-70 °C	300 °C	Parlak yüzeyli ve son derece dayanıklı yapışkanlı beyaz polyamid malzeme. Baskılı devre kartı ve elektronik bileşen ön işleme etiketlemede kullanılır. Aşırı yıkama protokolü ve temizleme kimyasalları ile kullanım için tasarlanmıştır. Koriyuculu ESD ambalaj malzemeleri için önerilen aralıkta yüzey direnç değerleri.	UL OnaylıKoriyuculu ESD ambalaj malzemeleri için ANSI/ESD S541-2008 (10 ve 10 ohm arasında) gerekliliklerini karşılarMIL-STD-202G, Yöntem 215K performans gerekliliklerini karşılar
B-718	Polyamid	Parlak	Beyaz	-70 °C	300 °C	Parlak yüzeyli, son derece dayanıklı yapışkanlı ve düşük profilli (1 mil kalınlık) beyaz polyamid malzeme. Baskılı devre kartı ve elektronik bileşen ön işleme etiketlemede kullanılır. Aşırı yıkama protokolü ve temizleme kimyasalları ile kullanım için tasarlanmıştır. Koriyuculu ESD ambalaj malzemeleri için önerilen aralıkta yüzey direnç değerleri.	UL OnaylıKoriyuculu ESD ambalaj malzemeleri için ANSI/ESD S541-2008 (10 ve 10 ohm arasında) gerekliliklerini karşılarMIL-STD-202G, Yöntem 215K performans gerekliliklerini karşılar
B-719	Polyamid	Mat	Beyaz	-70 °C	300 °C	Mat yüzeyli ve son derece dayanıklı yapışkanlı beyaz polyamid malzeme. Baskılı devre kartı ve elektronik bileşen ön işleme etiketlemede kullanılır. Aşırı yıkama protokolü ve temizleme kimyasalları ile kullanım için tasarlanmıştır. Koriyuculu ESD ambalaj malzemeleri için önerilen aralıkta yüzey direnç değerleri.	UL OnaylıKoriyuculu ESD ambalaj malzemeleri için ANSI/ESD S541-2008 (10 ve 10 ohm arasında) gerekliliklerini karşılarMIL-STD-202G, Yöntem 215K performans gerekliliklerini karşılar
B-724	Polyamid	Mat	Amber	-70 °C	300 °C	Mat yüzeyli ve son derece dayanıklı yapışkanlı amber polyamid malzeme. Baskılı devre kartı ve elektronik bileşen ön işleme etiketlemede kullanılır. Aşırı yıkama protokolü ve temizleme kimyasalları ile kullanım için tasarlanmıştır.	MIL -STD-202G, Duyuru 12, Yöntem 215K'nin gerekliliklerini karşılar–
B-727	Polyamid	Parlak	Beyaz	-70 °C	300 °C	Parlak yüzeyli ve son derece dayanıklı yapışkanlı beyaz polyamid malzeme. Baskılı devre kartı ve elektronik bileşen ön işleme etiketlemede kullanılır. Aşırı yıkama protokolü ve temizleme kimyasalları ile kullanım için tasarlanmıştır.	UL OnaylıMIL -STD-202G, Duyuru 12, Yöntem 215K'nin gerekliliklerini karşılarDibutiltin ve Diostiltin içermez
B-7593	Poliyeten Köpük Lamine Polyester	Parlak	Beyaz, Sarı, Kırmızı, Yeşil, Gümüş, Siyah	-40 °C	100 °C	EPREP (kalın pano etiketleri), harici butonların, anahtarların ve dahili bağlantı noktalarının tanımlanmasında bağlantı panelinin tanımlanması için tasarlanmıştır. Ayrıca siyah, yeşil, kırmızı, gümüş ve sarı renkleri de mevcuttur.	–
B-7598	Polyester yapışkansız etiket	Parlak	Beyaz, Sarı, Kırmızı, Yeşil, Gümüş, Siyah, Mavi	-40 °C	100 °C	Bu etiket, aşırı koşullara maruz kalan kablolar için genel tanımlama amaçlı polyester etikettir. 10 yıla kadar dış mekanda dayanıklı. Siyah, mavi, yeşil, kırmızı, gümüş ve sarı olarak da mevcuttur.	Beyaz, Siyah veya Gümüş renkte sağlanan parçalar Halojen içermez, IEC 61249-2-21 (2003-11)
B-7599	Poliyeten	Mat	Sarı	-40 °C	50 °C	Beyaz polietilen etiket malzemesi. Rapido™ Tel İşaretleme Makaronları hızlıdır ve kolay uygulanır. Malzemenin uç noktalarını bir araya gelecek şekilde sıkmanız, telinizi deliklerin içinden sarmanız ve işaretleyiciyi serbest bırakmak için teli dışa doğru çekmeniz yeterlidir.	–
B-7641	Isı ile Daralan Poliolefin	Mat	Beyaz	-55 °C	105 °C	Isıyla 2:1 oranında daralabilen halojeniz kablo işaretleme makaronları. Kablo işaretleme makaronları, harika yangın güvenliği özellikleri ve minimum duman yayılımı sunar. Ayrıca sarı olarak kullanılabilir.	BS-6853 (1999) Araç Kategorisi 1A; EN-45545-2, gereklilik 24, Araç Kategorisi HL3–
B-7643	Termoplastik Polieter Poliüretan	Mat	Beyaz, Sarı	-40 °C	90 °C	Zorlu ortamlar için termal transferli ve nokta vuruşlu yazdırılabilir tel ve kablo demeti etiketi. Düşük halojenli malzeme. Siyah, turuncu, kırmızı ve sarı olarak da mevcuttur.	–Yapışma: SAE-AS81531-1998–
B-7696	Vinil	Parlak	Beyaz, Sarı	-40 °C	70 °C	Brady DuraSleeve® yazdırılabilir kartlar, dayanıklı bir etiket oluşturur. DuraSleeve tel işaretleme sisteminin dayanıklı yapısı, temiz bir taşıyıcıya kolaylıkla yerleştirilebilen kartlar sağlar. Kartlar, sonlandırmadan önce veya sonra değiştirilebilir. Ayrıca sarı olarak kullanılabilir.	UL94 V0
B-7697	Polyester yapışkansız etiket	Mat	Beyaz	-40 °C	120 °C	Brady DuraSleeve® yazdırılabilir polyester tel işaretleme ekleri. DuraSleeve sisteminin sağlam yapısı, temiz bir taşıyıcıya kolayca yerleştirilebilen parçalar sağlar.	–
B-854	Metal dedektöründe algılanan polyester	Mat	Beyaz	-40 °C	110 °C	Zorlu yüzey yıkama ortamlarında sağlamlığını korur; metal algılanabilir. Ayrıca sarı olarak kullanılabilir.	–
B-855	Polyester yapışkansız etiket	Mat	Beyaz	-40 °C	110 °C	Zorlu yüzey yıkama ortamlarında sağlamlığını korur. Ayrıca sarı olarak kullanılabilir.	–

Brady Workstation uygulamalarıyla istediğiniz etiketi tasarlayın



Brady Workstation; kaliteli ürün, kablo etiketleri ve güvenlik işaretleri tasarlamak için profesyonel ve sezgisel uygulamalar sunar. Etiket tasarımı, daha hızlı ve kolay bir şekilde yapılabilir ve merkezi güncellemeler sayesinde hızla yeni etiket standartlarıyla uyumlu hâle getirilebilir.

İhtiyacınız olan uygulamaları seçin

İhtiyacınız olan uygulamaları seçin, ücretsiz 30 günlük deneme sürümünü indirin ve memnun kaldığınızda satın alın.

▶ **Hemen deneyin! Brady Workstation'ı www.bradyeurope.com/workstation adresinden inceleyin veya workstation.bradyid.com adresinden indirin.**

Brady Workstation Ekspres Etiketleri Uygulaması

Dosyalara daha hızlı erişin. Çalıştığınız her yerde.



Etiket dosyasının ofiste oluşturulması

Etiketlerin buluta gönderilmesi

Etiketlerin sahada yazdırılması

- ▶ 20'den fazla barkod türü
- ▶ 85'ten fazla yazı tipi
- ▶ 1400'den fazla simge
- ▶ Microsoft Excel verilerini içe aktarma
- ▶ Etiket sıralama
- ▶ Etiket kaydetme ve paylaşma
- ▶ Doğru baskı özileme
- ▶ Gerçek zamanlı yazıcı durumu
- ▶ Etiket sıralama

▶ **Ücretsiz uygulamamızı Apple App Store veya Google Play'den indirebilirsiniz ("Brady Express Etiketler" olarak arama yapabilirsiniz).**



Açıklama	
Baskı Teknolojisi	Termal Transfer
Yazdırma Çözünürlüğü (dpi)	300 dpi
Baskı Hızı (mm/sn)	76,20 mm/s
Renk Kapasitesi	Tek Renkli
Sürekli - Kalıp Kesimli Etiketler	Sürekli ve kalıp kesimli
Maks. Etiket Genişliği (mm)	50,80 mm
Maks. Yazdırma Uzunluğu	1016,00 mm
Bağlantı Seçenekleri	Bilgisayardan bağımsız kullanım USB Seçili modellerde Bluetooth özelliği Seçili modellerde Wi-Fi özelliği
Desteklenen Telefonlar ve Tabletler	Android OS 6+ yüklü Android cihazlar iOS 10+ yüklü iPhone cihazlar Yalnızca Wi-Fi ve Bluetooth modelleri için geçerlidir.
Yazılım Uyumluluğu	Brady Workstation Ekspres Etiketler Uygulaması
Barkod Türü	QR Kodu Data Matrix Code 128 Code 39 EAN-8 EAN-13 Interleaved 2 of 5 UPC-A UPC-E Brady WorkStation aracılığıyla daha fazlası Yazılım aracılığıyla daha fazlası
Dahili Semboller	500+
Fiziki özellikleri	
Genişlik x Yükseklik x Derinlik (mm)	240.03 x 345.20 x 116.75
Ağırlık (kg)	2,45 kg
Ekran Göstergeleri	Pil Ömrü Sensör: seçim ve konumlandırma Kalan Ribon Şerit Kalan Sarf Hata Mesajı
Kesici	Otomatik Kesici
Garanti	2 yıl
Düşürme Testi	1,2 metreden düşmeye dayanıklı Kum ve Toz



Yazıcılar



► Brady Workstation Uygulaması ve Brady Ekspres Etiketler uygulaması hakkında daha fazla bilgi için bkz. sayfa 52.

Temel Paket her yazıcıya dahildir, tek yapmanız gereken **Workstation.BradyID.com/Free** adresinden paketi indirmektir.

Sipariş Referansı	Madde Numarası	Açıklama
M710-WB-AZ-PWID	317819	BWS PWID Paketli, Wi-Fi ve Bluetooth özellikli M710 - AZERTY EU
M710-WB-CYR-PWID	317820	BWS PWID Paketli, Wi-Fi ve Bluetooth özellikli M710 - KİRİL EU
M710-WB-QY-EU-PWID	317822	BWS PWID Paketli, Wi-Fi ve Bluetooth özellikli M710 - QWERTY EU
M710-WB-QY-UK-PWID	317824	BWS PWID Paketli, Wi-Fi ve Bluetooth özellikli M710 - QWERTY UK
M710-WB-QZ-PWID	317825	BWS PWID Paketli, Wi-Fi ve Bluetooth özellikli M710 - QWERTZ EU
M710-AZ-PWID	317818	BWS PWID Paketli M710 - AZERTY EU
M710-QY-EU-PWID	317821	BWS PWID Paketli M710 - QWERTY EU
M710-QY-UK-PWID	317823	BWS PWID Paketli M710 - QWERTY UK
M710-WB-AZ-SFID	317827	BWS SFID Paketli, Wi-Fi ve Bluetooth özellikli M710 - AZERTY EU
M710-WB-CYR-SFID	317828	BWS SFID Paketli, Wi-Fi ve Bluetooth özellikli M710 - CYRILLIC EU
M710-WB-QY-EU-SFID	317830	BWS SFID Paketli, Wi-Fi ve Bluetooth özellikli M710 - QWERTY EU
M710-WB-QY-UK-SFID	317832	BWS SFID Paketli, Wi-Fi ve Bluetooth özellikli M710 - QWERTY UK
M710-WB-QZ-SFID	317833	BWS SFID Paketli, Wi-Fi ve Bluetooth özellikli M710 - QWERTZ EU
M710-QY-EU-SFID	317829	BWS SFID Paketli M710 - QWERTY EU
M710-QY-UK-SFID	317831	BWS SFID Paketli M710 - QWERTY UK
M710-AZ-SFID	317826	BWS SFID Paketli MP71 - AZERTY EU
M710-AZERTY-EU	317814	M710 Etiket Yazıcısı - AZERTY
M710-QWERTY-EU	317810	M710 Etiket Yazıcısı - QWERTY EU
M710-QWERTY-UK	317812	M710 Etiket Yazıcısı - QWERTY UK
M710-US	317834	M710 Etiket Yazıcısı - Qwerty US
M710-WB-AZERTY-EU	317815	Wi-Fi ve Bluetooth özellikli M710 Etiket Yazıcısı - AZERTY
M710-WB-CYRILLIC	317817	Wi-Fi ve Bluetooth özellikli M710 Etiket Yazıcısı - Kiril
M710-WB-QWERTY-EU	317811	Wi-Fi ve Bluetooth özellikli M710 Etiket Yazıcısı - QWERTY EU
M710-WB-QWERTY-UK	317813	Wi-Fi ve Bluetooth özellikli M710 Etiket Yazıcısı - QWERTY UK
M710-WB-US	317835	Wi-Fi ve Bluetooth özellikli M710 Etiket Yazıcısı - Qwerty US
M710-WB-QWERTZ	317816	Wi-Fi ve Bluetooth özellikli M710 Etiket Yazıcısı - QWERTZ

Bu yazıcı; USB kablosu, hızlı başlangıç kılavuzu, ürün USB'si (ürün bilgisi ve Windows sürücüsü ile birlikte), Li-ION Şarj Edilebilir Pil, AC adaptörü, Brady Workstation Tasarım Yazılımı, Etiket Adaptörü, 1 adet M7C-1000-595-WT etiket rulosu ve M7-R6000 şerit içeren sert malzemeden yapılmış bir çanta ile gönderilir

Aksesuarlar

Sert malzemeden taşıma çantası



Temizlik kiti



Li-Ion Pil



Madde Numarası	Açıklama
147998	Etiket adaptörü
175673	M610/M710 Yazıcılar için Yeniden Şarj Edilebilir Lityum İyon Pil
175674	M610/M710 Yazıcılar için Yeniden Şarj Edilebilir NiMH Pil
321280	M710 Etiket Yazıcısı AC Adaptör/Şarj Cihazı AB
321281	M710 Etiket Yazıcısı AC Adaptör/Şarj Cihazı BK
175664	M710 Etiket Yazıcısı Sert Plastik Taşıma Çantası
150619	Taşınabilir yazıcılar için koruyucu çanta
114886	Temizlik Kiti
175665	USB-C'den USB Tip A Kablosu

Tüm Brady taşınabilir yazıcılarda 2 yıl garanti

Brady, satılan tüm Brady Mobil Yazıcılarla birlikte 2 yıllık bir garanti sunar. Bu üretici garantisi tamamen ücretsizdir ve Brady'nin kaliteye ve iş başında güvenilirliğe bağlılığını vurgular.

Brady garantisi hakkındaki tüm bilgilere erişmek için bu QR Kodunu taratın.



Daha kapsamlı bir destek isterseniz ne olacak?

Brady, desteğin devam etmesini ve güç koşullara sahip çalışma ortamlarında bile en iyi yazıcı güvenilirliğini garanti etmek için 1, 3 veya 5 yıllık öncelikli desteği içeren Assist Base, Assist Field ve Assist Custom servis anlaşmalarını sunar. Bu anlaşmaları, 2 yıllık ücretsiz standart garantimizle karşılaştırıldığında şunlar gibi birçok harika ek özellik de içerir: yedek parçalar, 2 iş günü içinde bir çözüm, ücretsiz yıllık önleyici bakım, tamir taşıma maliyetleri, teknik servis ekibine veya hatta tesisinizde bir uzmana öncelikli erişim. Tek bir sabit ücretli onarım maliyetine tüm bu ek güvenceleri elde edin!

Eğitim ve kurulum servisimiz

- **Brady Setup Base:** Ekran paylaşımıyla Brady yazıcınızın ve yazılımınızın kolayca yüklenmesi. İlk etiketlerinizi üretmenize yardımcı oluyoruz.
- **Brady Setup Field:** Tesislerinizde bir Brady uzmanıyla Brady yazıcınızın ve yazılımınızın kolayca yüklenmesi. İlk etiketlerinizi üretmenize yardımcı oluyoruz.
- **Brady Eğitimi Yarım / Tam gün:** Tesislerinizde bir Brady uzmanı tarafından uygulamalı eğitim.



Lütfen ek bilgiler için bizimle iletişime geçin!



Afrika

Randburg, Güney Afrika
Tel.: +27 11 704 3295
Email: africa@bradycorp.com

Almanya, Avusturya ve İsviçre

Egelsbach, Almanya
Tel.: +49 (0) 6103 7598 660
Email: germany@bradycorp.com

Benelüks

Zele, Belçika
Tel.: +32 (0) 52 45 78 11
Email: benelux@bradycorp.com

Danimarka

Odense
Tel.: +45 66 14 44 00
Email: denmark@bradycorp.com

Fransa

Roncq
Tel.: +33 (0) 3 20 76 94 48
Email: france@bradycorp.com

İngiltere ve İrlanda

Banbury, İngiltere
Tel.: +44 (0) 1295 228 288
Email: uk@bradycorp.com

İspanya ve Portekiz

Madrid, İspanya
Tel.: +34 900 902 993
Email: spain@bradycorp.com,
portugal@bradycorp.com

İsveç, Finlandiya ve Baltık Ülkeleri

Kista, İsveç
Tel.: +46 (0) 8 590 057 30
Email: sweden@bradyeurope.com

İtalya

Gorgonzola
Tel.: +39 02 26 00 00 22
Email: italy@bradycorp.com

Macaristan

Budaörs
Tel.: +36 23 500 275
Email: hungary@bradycorp.com

Norveç

Kjeller
Tel.: +47 70 13 40 00
Email: norway@bradycorp.com

Orta Doğu Ser.Böl.

Dubai, BAE
Tel.: +971 4881 2524
Email: cs_me@bradycorp.com

Orta ve Doğu Avrupa

Bratislava, Slovakya
Tel.: +421 2 3300 4800
Email: central_europe@bradycorp.com

Türkiye

İstanbul
Tel.: +90 212 264 02 20 / 264 02 21
Email: turkey@bradycorp.com

Misyonumuz İnsanları, Ürünleri ve Mekanları Tanımlamak ve Korumak



Brady, çevre üzerindeki etkiyi en aza indirmeye yardımcı olması için yeniden yazdırmaların sayısını sınırlamaktadır.

Güncel sürümler her zaman www.bradyeurope.com adresinden indirilebilir.

Şu aramayı yapın: EUR-M-314-TR

Distribütörünüz