

Materiales de identificación general para las impresoras BBP@31 y BBP@33:

Etiquetas de perfil realzado B-593 - Sustituto de placas grabadas - Estilo rectangular

Cuesta hasta 80% menos que las placas con leyendas grabadas.

- Etiqueta de poliéster de alto brillo con perfil realzado grueso y adhesivo ultra agresivo (0.70mm de grosor).
- Ideal para interior de paneles y etiquetado de gabinetes.
- Hasta 80% menos que las placas grabadas y se imprimen en alrededor de 4 segundos.
- Durabilidad de 10 años en exteriores.
- 6 colores, 7 medidas rectangulares.

Temp. de servicio: -4°F a 212°F Temp. de aplicación: 50°F a 212°F
Durabilidad promedio en exteriores: Hasta 10 años

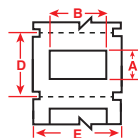
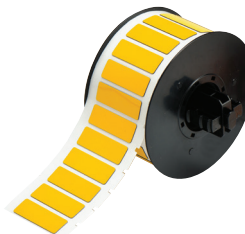


Figura 18c



Nota: Las impresoras BBP@31 adquiridas antes de 2012 requieren un retrabajo y actualización de firmware (gratuitos) para que sean compatibles con las siguientes etiquetas realizadas B-593. Contacte a Soporte Técnico al 01-800-212-8181 para obtener detalles.

Modelo (s) de impresora	Diagrama	No. de catálogo:	No. B	Color	Altura de etiqueta A Pulg. (mm)	Ancho de etiqueta B Pulg. (mm)	Vert. Repet. D Pulg. (mm)	Ancho de web E Pulg. (mm)	Etiquetas por fila	Etiquetas por rollo	Cinta de impresión recomendada
BBP31, BBP33	Fig. 18c	B30EP-171-593-WT	B-593	Blanco	0.490 (12.5)	1.060 (26.9)	0.750 (19.1)	1.375 (34.9)	1	500	B30-R6000
BBP31, BBP33	Fig. 18c	B30EP-172-593-WT	B-593	Blanco	0.590 (15.0)	1.770 (45.0)	0.850 (21.6)	2.500 (63.5)	1	450	B30-R6000
BBP31, BBP33	Fig. 18c	B30EP-175-593-WT	B-593	Blanco	0.750 (19.1)	3.000 (76.2)	1.000 (25.4)	3.250 (82.6)	1	375	B30-R6000
BBP31, BBP33	Fig. 18c	B30EP-173-593-WT	B-593	Blanco	1.000 (25.4)	2.000 (50.8)	1.250 (31.8)	2.500 (63.5)	1	300	B30-R6000
BBP31, BBP33	Fig. 18c	B30EP-174-593-WT	B-593	Blanco	1.000 (25.4)	4.000 (101.6)	1.250 (31.8)	4.250 (108.0)	1	300	B30-R6000
BBP31, BBP33	Fig. 18c	B30EP-176-593-WT	B-593	Blanco	1.000 (25.4)	3.000 (76.2)	1.250 (31.8)	3.250 (82.6)	1	300	B30-R6000
BBP31, BBP33	Fig. 18c	B30EP-177-593-WT	B-593	Blanco	2.500 (63.5)	3.000 (76.2)	2.750 (69.9)	3.250 (82.6)	1	125	B30-R6000
BBP31, BBP33	Fig. 18c	B30EP-171-593-YL	B-593	Amarillo	0.490 (12.5)	1.060 (26.9)	0.750 (19.1)	1.375 (34.9)	1	500	B30-R6000
BBP31, BBP33	Fig. 18c	B30EP-172-593-YL	B-593	Amarillo	0.600 (15.2)	1.770 (45.0)	0.850 (21.6)	2.500 (63.5)	1	450	B30-R6000
BBP31, BBP33	Fig. 18c	B30EP-175-593-YL	B-593	Amarillo	0.750 (19.1)	3.000 (76.2)	1.000 (25.4)	3.250 (82.6)	1	375	B30-R6000
BBP31, BBP33	Fig. 18c	B30EP-173-593-YL	B-593	Amarillo	1.000 (25.4)	2.000 (50.8)	1.250 (31.8)	2.500 (63.5)	1	300	B30-R6000
BBP31, BBP33	Fig. 18c	B30EP-174-593-YL	B-593	Amarillo	1.000 (25.4)	4.000 (101.6)	1.250 (31.8)	4.250 (108.0)	1	300	B30-R6000
BBP31, BBP33	Fig. 18c	B30EP-176-593-YL	B-593	Amarillo	1.000 (25.4)	3.000 (76.2)	1.250 (31.8)	3.250 (82.6)	1	300	B30-R6000
BBP31, BBP33	Fig. 18c	B30EP-177-593-YL	B-593	Amarillo	2.500 (63.5)	3.000 (76.2)	2.750 (69.9)	3.250 (82.6)	1	125	B30-R6000
BBP31, BBP33	Fig. 18c	B30EP-171-593-BK	B-593	Negro	0.490 (12.5)	1.060 (26.9)	0.750 (19.1)	1.375 (34.9)	1	500	B30-R4400-WT
BBP31, BBP33	Fig. 18c	B30EP-172-593-BK	B-593	Negro	0.600 (15.2)	1.770 (45.0)	0.850 (21.6)	2.500 (63.5)	1	450	B30-R4400-WT
BBP31, BBP33	Fig. 18c	B30EP-175-593-BK	B-593	Negro	0.750 (19.1)	3.000 (76.2)	1.000 (25.4)	3.250 (82.6)	1	375	B30-R4400-WT
BBP31, BBP33	Fig. 18c	B30EP-173-593-BK	B-593	Negro	1.000 (25.4)	2.000 (50.8)	1.250 (31.8)	2.500 (63.5)	1	300	B30-R4400-WT
BBP31, BBP33	Fig. 18c	B30EP-174-593-BK	B-593	Negro	1.000 (25.4)	4.000 (101.6)	1.250 (31.8)	4.250 (108.0)	1	300	B30-R4400-WT
BBP31, BBP33	Fig. 18c	B30EP-176-593-BK	B-593	Negro	1.000 (25.4)	3.000 (76.2)	1.250 (31.8)	3.250 (82.6)	1	300	B30-R4400-WT
BBP31, BBP33	Fig. 18c	B30EP-177-593-BK	B-593	Negro	2.500 (63.5)	3.000 (76.2)	2.750 (69.9)	3.250 (82.6)	1	125	B30-R4400-WT
BBP31, BBP33	Fig. 18c	B30EP-171-593-GN	B-593	Verde	0.490 (12.5)	1.060 (26.9)	0.750 (19.1)	1.375 (34.9)	1	500	B30-R4400-WT
BBP31, BBP33	Fig. 18c	B30EP-172-593-GN	B-593	Verde	0.600 (15.2)	1.770 (45.0)	0.850 (21.6)	2.500 (63.5)	1	450	B30-R4400-WT
BBP31, BBP33	Fig. 18c	B30EP-175-593-GN	B-593	Verde	0.750 (19.1)	3.000 (76.2)	1.000 (25.4)	3.250 (82.6)	1	375	B30-R4400-WT
BBP31, BBP33	Fig. 18c	B30EP-173-593-GN	B-593	Verde	1.000 (25.4)	2.000 (50.8)	1.250 (31.8)	2.500 (63.5)	1	300	B30-R4400-WT
BBP31, BBP33	Fig. 18c	B30EP-174-593-GN	B-593	Verde	1.000 (25.4)	4.000 (101.6)	1.250 (31.8)	4.250 (108.0)	1	300	B30-R4400-WT
BBP31, BBP33	Fig. 18c	B30EP-176-593-GN	B-593	Verde	1.000 (25.4)	3.000 (76.2)	1.250 (31.8)	3.250 (82.6)	1	300	B30-R4400-WT
BBP31, BBP33	Fig. 18c	B30EP-177-593-GN	B-593	Verde	2.500 (63.5)	3.000 (76.2)	2.750 (69.9)	3.250 (82.6)	1	125	B30-R4400-WT
BBP31, BBP33	Fig. 18c	B30EP-171-593-RD	B-593	Rojo	0.490 (12.5)	1.060 (26.9)	0.750 (19.1)	1.375 (34.9)	1	500	B30-R4400-WT
BBP31, BBP33	Fig. 18c	B30EP-172-593-RD	B-593	Rojo	0.600 (15.2)	1.770 (45.0)	0.850 (21.6)	2.500 (63.5)	1	450	B30-R4400-WT
BBP31, BBP33	Fig. 18c	B30EP-173-593-RD	B-593	Rojo	1.000 (25.4)	2.000 (50.8)	1.250 (31.8)	2.500 (63.5)	1	300	B30-R4400-WT
BBP31, BBP33	Fig. 18c	B30EP-174-593-RD	B-593	Rojo	1.000 (25.4)	4.000 (101.6)	1.250 (31.8)	4.250 (108.0)	1	300	B30-R4400-WT
BBP31, BBP33	Fig. 18c	B30EP-171-593-SL	B-593	Plateado	0.490 (12.5)	1.060 (26.9)	0.750 (19.1)	1.375 (34.9)	1	500	B30-R6000
BBP31, BBP33	Fig. 18c	B30EP-172-593-SL	B-593	Plateado	0.600 (15.2)	1.770 (45.0)	0.850 (21.6)	2.500 (63.5)	1	450	B30-R6000
BBP31, BBP33	Fig. 18c	B30EP-173-593-SL	B-593	Plateado	1.000 (25.4)	2.000 (50.8)	1.250 (31.8)	2.500 (63.5)	1	300	B30-R6000
BBP31, BBP33	Fig. 18c	B30EP-174-593-SL	B-593	Plateado	1.000 (25.4)	4.000 (101.6)	1.250 (31.8)	4.250 (108.0)	1	300	B30-R6000



Calcule su ahorro de costos

Una etiqueta rectangular de 1" x 2" de perfil realzado cuesta aproximadamente \$0.60, dura hasta 10 años en exteriores y se imprime en segundos.

¡Una etiqueta de 22.5mm para botonerías le costará alrededor de \$0.32!

¿Cuánto paga por las placas grabadas?



Ver todas las cintas de impresión para las impresoras BBP31 y BBP33 en la página 175.