

Soluções para uma manutenção segura

⇒ Participe num dos nossos Webinars



- ▶ Quarta-feira 1 de Abril às 11h
- ▶ Quinta-feira 2 de Abril às 11h
- ▶ Sexta-feira 3 de Abril às 11h



Qual a proposta da Brady?

Sistemas SFID

Impressoras



Consumíveis



Produtos SFID

Sinalização



Lockout & Tagout



Scafftag



Marcadores de Tubagens



Área Marking



Absorventes



Software & Serviços

Software



Serviços



Ajudamos a aumentar a segurança e cumprir com a legislação e normas internacionais e nacionais.



Impressoras portateis de alto rendimento

BMP61

BMP™ 61 LABEL PRINTER

Performance that matches your own

- 1 Large, Color Touchscreen Display
- 2 Die-Cut, Continuous & Custom Labels Up to 50.80mm
- 3 M61 Ribbons Easily Fit Into the Printer
- 4 Easy Material Loading
- 5 Connectivity: USB 2.0 Optional Wi-Fi (Factory installed)
- 6 Auto Label Formatting with Smart-Cut Technology
- 7 Crisp Print with 300 dpi Printhead
- 8 Industrial, Rugged Design and Drop Tested
- 9 Utility Strap for Easy Storage & Handling
- 10 Available keypads: Azerty, Qwerty, Qwertz, Cyrillic
- 11 Rechargeable Battery or use AC Power (included)
- 12 Bulk Size Roll Option

2 YEAR WARRANTY

Key Features

- ✓ Ecrã táctil a cores
- ✓ Consumível e químicos separados
- ✓ Imprime materiais contínuos e pré-cortados até 50,80 mm,
- ✓ Capacidades de impressão personalizadas
- ✓ Bateria recarregável Nimh
- ✓ Teclado Azerty / Qwerty / Qwertz / Cirílico

✓ Wi-Fi directo
✓ versão disponível

BMP71

BMP™ 71 LABEL PRINTER

One smart printer to print it all

Key Features

- ✓ Ecrã LCD e a cores
- ✓ Consumível e químicos separados
- ✓ Imprime materiais contínuos e pré-cortados até 50,80 mm,
- ✓ Capacidades de impressão personalizadas
- ✓ Bateria recarregável Nimh
- ✓ Teclado Azerty / Qwerty / Qwertz / Cirílico

Impressoras portateis de alto rendimento

M611



Características

- Utiliza todos os materiais e químicos BMP61
- Unidade USB 2.0 integrada (tipo A y B)
- Recarga a bateria con fonte de CA ou carregador de veículo.
- Texto nítido y legível desde 300 ppp, cabeça de impressão de 50mm

Facilidade de uso

- Ecrã a cor total de 3.5 polegadas
- ¡Cortador automático!
- Bateria de iões de litio incorporada: Pode também carregar com o telefone
- Carga fácil de consumíveis com abertura ampla e compartimento de etiquetas grande para una fácil colocação.

Mais flexibilidade

- Imprima sem problemas arquivos de etiquetas desde a aplicação móvel Brady Work Station y Brady Express Labels
- Wifi y ligação via bluetooth
- Ferramenta de desenho industrial, e resistente a quedas.



Exemplos:

Etiquetas de Segurança



Saídas y picto direcionais



Delimitação de áreas



Marcadores de tubagens e válvulas



Etiquetas Manutenção



Etiquetas de armazém & lean



Impressoras de bancada

FULL COLOUR



BradyJet J2000



BradyJet J5000

MONOCOLOUR
MULTI-COLOUR



BBP30



S3100



BBP35/37



BBP85



Principais aplicações das impressoras



	BMP71	BBP30	BBP33	S3100	BBP35/37	BBP85	BradyJet J2000	BradyJet J5000
Tamaño Máx. de etiqueta ▶	51 mm	100 mm	100 mm	100 mm	100 mm	250 mm	101.6 mm	209.55 mm



Señalización



Marcado de Tuberías



Control de Inventario



Instrucciones de Maquinas



Marcado de áreas



Identificación de Almacén



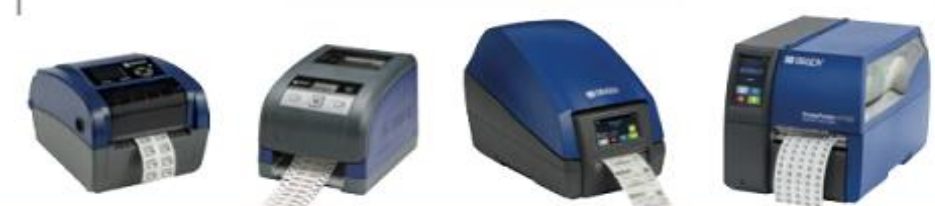
Control Visual de Producción

IMPRESORAS PARA ID DE CABLES Y PRODUCTOS

IMPRESORAS PORTÁTILES



IMPRESORAS DE SOBREMESA



	BMP21-PLUS	BMP41	BMP51	BMP61	BMP71	M611	BBP12	BBP33	i5100	i7100
Tamaño Máx. de etiqueta ▶	19 mm	25 mm	38 mm	50 mm	51 mm	50 mm	112 mm	106 mm	110 mm	110 mm



Etiquetas autolaminantes



Manguitos



Etiquetas identificativas



Identif. de productos con EPREP



Etiquetas ID de productos con protección



Etiquetas de seguridad



Inventario de equipos

Aplicações para trabalhos de manutenção:



Safety and Facility Signs



Lockout Tagout



Floor Marking



Spill Control



Pipe Marking



Cabinet/Rack Marking



Arc Flash Services and Labeling



Placards



Tags

Portfólio de produtos

Os produtos de segurança da Brady ajudam os clientes a criar e manter ambientes de trabalho mais seguros, cumprir com a norma e apoiar os objectivos de eficiência.

Lockout Tagout

Assegurar que as fontes de alimentação dos equipamentos estão bloqueados, para evitar acidentes



Sinalização

Uma excelente forma de comunicar informação de segurança importante



Marcadores de tubagens

Comunique rapidamente o conteúdo das tubagens, produtos perigosos e a direcção do fluxo.



Área marking e logística

Ajuda a aumentar a eficiência e a produtividade em todos os ambientes de trabalho.



Controle de derrames

As soluções de controle de derrames permitem a eliminação rápida de fluídos e um ambiente de trabalho seguro



Etiquetas Visuais

Comunicam claramente a última inspeção feita no equipamento.



Safety & Facility Identification – soluções:

Lockout Tagout



Lockout-Tagout (LoTo) - Procedimento de segurança utilizado em ambientes industriais e de investigação para assegurar que as fontes de energia dos equipamentos tenham sido bloqueadas, até que a manutenção dos mesmos

- **LoTo garante um ambiente de trabalho mais seguro, enquanto se realizam tarefas de manutenção, limpeza ou reparação de equipamentos.**
- **10% de todos os acidentes industriais estão relacionados com a falta de implementação devida de dispositivos LOTO.**

Lockout Tagout



Quando utilizamos LOTO

Sempre que um trabalhador que realiza uma manutenção possa estar exposto a qualquer fonte de energia perigosa.

Tipos de energia

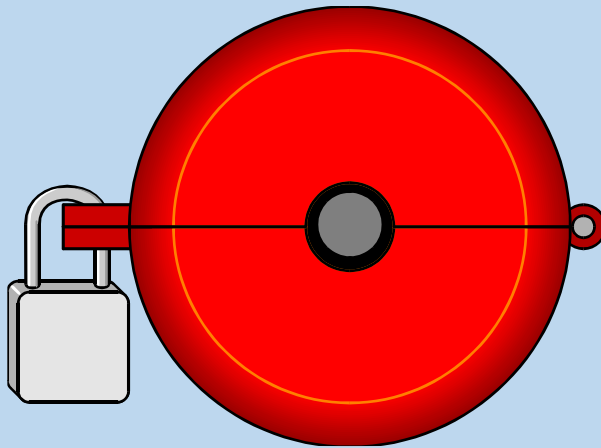
1. Elétrica
2. Mecânica
3. Pneumática
4. Hidráulica
5. Térmica
6. Química



O que é o LOTO?

Lockout

Colocação de um bloqueio num dispositivo que isola a fonte de energia, para que seja fisicamente impossível para qualquer pessoa, accionar o equipamento em manutenção, reparação ou limpeza.



Cadeado+ Dispositivo

Tagout

Colocação de uma etiqueta nos dispositivo que bloqueia a fonte de energia para advertir os trabalhadores de que o equipamento está e deverá permanecer desligado.



Soluções de bloqueio LOTO disponíveis

Cadeados



LOTO Mecânico



LOTO Eléctrico



Tagout



Caixas, acessórios e outros



Shadow Boards



Kits



Conheça o novo produto Brady: Cadeados SafeKey

- SafeKey representa um novo investimento da Brady
- O melhor cadeado do Mercado, com várias inovações



Mais, é mesmo mais com o novo SafeKey!



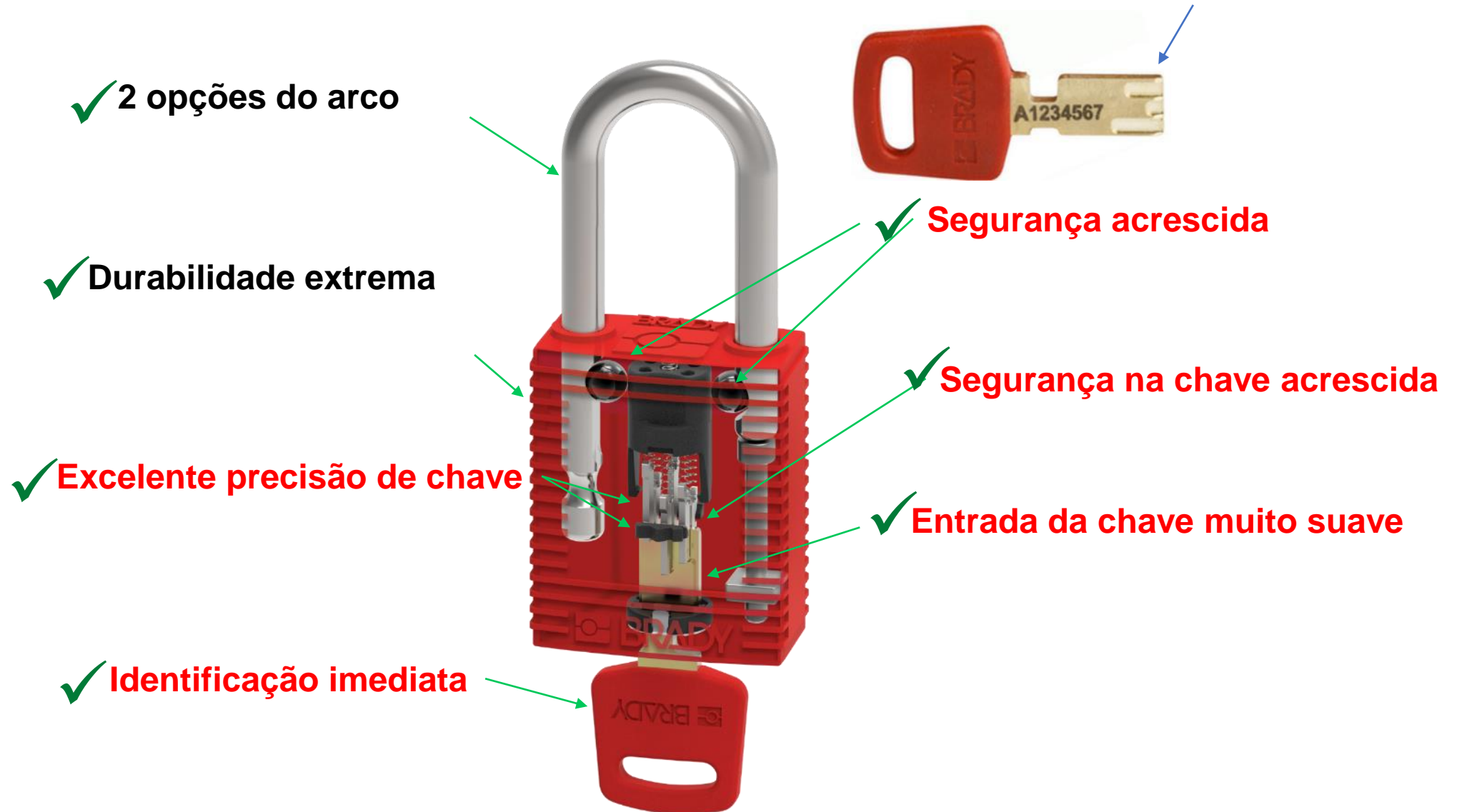
Cadeados safety
tardicionais



Cadeados safety
Safekey

Keyed Different	15,000 Key Codes	100,000+ Key Codes	
1 Master Key	3,250 Key Codes	15,000+ Key Codes	
25 Master Keys	150 Key Codes	600+ Key Codes	

SafeKey™ Anatomia do cadeado ✓ Diferença visível



SafeKey Nylon



- 9 cores
- 38 mm e 76 mm aço
- 38 mm Plástico
- 1 chave
- Retenção de chave



SafeKey Nylon Compact



- 9 cores nylon
- 25 mm Plástico
- 1 chave
- Retenção de chave



SafeKey Aluminium



- 9 Cores
- 38 mm e 76 mm aço
- 1 chave
- Sem retenção de chave



Safety & Facility Identification - Soluções

Sinais:



Os sinais são uma excelente solução para comunicar rapidamente informação importante sobre segurança e falta dela no local de trabalho e permitem cumprir com os requisitos legislativos e, mais importante, salvar vidas.

- Líder mundial em sinalização de instalações em fábrica.
- Mais de 20,000 referências
- Personalizável: podemos criar sinalética personalizada
- Materiais fotolum de marca propia: Nite-Glow y Xtra-Glow
- Sempre em linha con as normas e legislações mais recentes ISO 7010, ADR, IMO, CLP / GHS, ...
- ISO 7010 é a norma mais importante para a sinalização de segurança na EMEA

NITE-GLO | **XTRA-GLO**

ISO-7010



Porquê sinais de segurança em linha con a ISO 7010?

Os sinais de segurança EN ISO 7010 foram adoptados para criar uma norma uniforme em toda a Europa. Os sinais de segurança, em linha com a ISO 7010 comunicam facilmente informação de proibição, obrigação, advertência, emergência, primeiros socorros e combate a incêndios de acordo com a legislação de segurança.

Tipos de sinias ISO 7010

Proibição



Obrigatoriedade



Perigo



Emergência



Contra incêndios





CLP/GHS

ADR

A classificação (CLP) de substâncias e misturas perigosas reflecte o regulamento da UE 1272/2008, um sistema a nível da UE para classificar e etiquetar produtos químicos. Adopta o Sistema Globalmente Armonizado das Nações Unidas, o GHS. Legalmente vinculativo em todos os estados membros da UE.



Onde se usa?

Cada substância perigosa, ou mistura de substâncias, devee identificar-se claramente, principalmente para evitar lesões aos trabalhadores.



No envasamento



Numa tubagem



ADR

ADR

Acordo europeu relativo ao transporte internacional de mercadorias perigosas por avião, estrada, comboio, outros...



Onde se usa?

Cada camião que transporte mercadorias perigosas deve conter um ou mais sinais ADR.





Segurança nos equipamentos

ISO 3864-2:2016

Para identificar a a gravidade do risco, há 3 categorias de sinais

Indicam potenciais situações perigosas que poderão provocar a morte, lesões graves, mais leves ou moderadas.

 **DANGER**

 **WARNING**

 **CAUTION**

Onde se usa?

Em qualquer equipamento, ou máquina, que possa incorrer em algum risco potencial de acidente.



Disponibilidade de todo o tipo de pictogramas:

Sinais de Segurança– ISO 7010

Standard ISO 7010



Saídas de emergência:



Incêndio e primeiros socorros:



Sinais para Marine

Cumpe com a IMO:



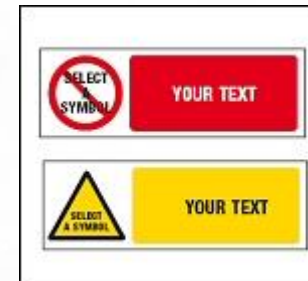
Mercadorias perigosas:
cumpe coma CLP / GHS



Sinais de transporte:
cumpe com a ADR



Muitos mais standard opu personalizados,
de acordo com as necessidades



Safety & Facility Identification - Soluções

Marcadores de tubagens:



Os **marcadores de tubagens** comunicam rapidamente o conteúdo da mesma, a informação sobre materiais perigosos assim como a direcção do fluxo. Estão disponíveis em múltiplos códigos de cor, tamanhos, e materiais. Os sistemas de fixação das tubagens também podem variar (fixados, colados).

Materiais mais vendidos:

- Rendimentos diferentes consoante o tipo de aplicação
- Personalizáveis
- Os países da EMEA têm normas variadas para aplicação de marcadores de tubagens, mas não são leis vinculativas.
- A Brady pode produzir marcadores de tubagens de acordo com todas as normas Europeias.
- As normas mais importantes são:
 - Reino Unido: BS 1710
 - Alemanha: DIN 2403
 - EUA: ASME / ANSI
 - Sueca: SSI 741
 - Norueguesa: NS 813

Soluções de marcação de tubagens disponíveis

Marcadores con legenda/texto



Marcadores sem texto



Marcadores de acordo com normas locais



BS1710



DIN2403



ISO 14726



NS 813



SSI 741

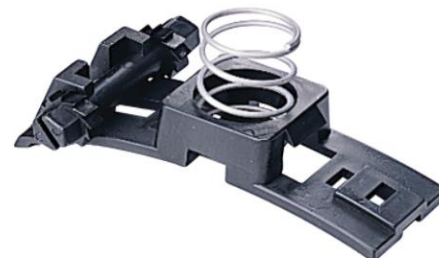


ASME A13.1

Marcação de válvulas



Accesórios Marcadores



E muito mais ...

Safety & Facility Identification - Soluções

Marcação logística e de áreas diversas:



- **Marcação logística e de áreas diversas** ajudam a aumentar a eficiência e produtividade nos mais diversos ambientes de trabalho. Estes produtos ajudam a prevenir acidentes causados por objectos em movimento ou em zonas perigosas.
-
- **ToughStripe** é uma das marcas mais fortes na EMEA para a marcação de solos, proporcionando uma durabilidade superior, com uma fácil aplicação e uma alta visibilidade.



Oferta ampla de Marcação logística e de áreas:

Marcação de solos



Identificação logística e de armazéns



Protecção de esquinas



Marcação Photolum



Postes e outros



Safety & Facility Identification - Soluções

SPC controlo de derrames

As soluções de controlo de derrames permitem a eliminação rápida e fácil de fluidos para evitar que se propaguem no local de trabalho, para evitar contaminar o meio ambiente.



- **SPC, uma marca forte: qualidade superior (importante para alguns)**
- **Presença global com fabrico e inventário próprios.**
- **Ampla gama de produtos em stock: Almofadas, rolos, choriços, etc...**
- **Soluções de absorção disponíveis em 3 cores para diferentes aplicações**
 - **Branco – derrames de óleos ou derivados**
 - **Cinzento - Universal: absorve uma variedade de líquidos industriais, incluindo óleos, solventes, refrigerantes, água, etc...**
 - **Verde – Derrames de químicos variados: ácidos, cáusticos, etc...**

Controlo de derrames SPC

Selecione os produtos para controlo de derrames SPC

A Brady oferece uma ampla gama de contentores de derrames, kits, rolos, almofadas, chouriços ... para segurança uso preventivo e reactivo.

Ajudamos a tornar o mundo um lugar mais limpo e seguro!



Baietas

Para derrames pequenos e bem localizados



Rolos

Para derrames maiores em superficies mais amplas



Chouriços

Tubos flexíveis que absorvem líquidos (ácidos, água, etc...)



Almofadas

Ideais para usar debaixo de paletes ou máquinas que goteiam



Sacos

Ideais para absorver e conter derrames de petróleo na água.



Oferta ampla para controlo de derrames:

Absorventes de óleos
- branco



Absorventes universais -
Cinzento



Absorventes químicos
- Verde



Absorventes – Alta visibilidade



Contenção de derrames



folhas e tapetes absorventes



Kits anti derrame



Safety & Facility Identification – Soluções:

Identificação Visual



Comunica claramente as últimas inspeções e testes ao equipamento em causa.

- Desde 1983
- Responsável ligado ao equipamento
- O inserto mostra informação pertinente relacionada com o equipamento e a legislação em vigor.
- Codificado por cor e capaz de registar datas de inspeção
- Pode retirar-se o inserto para mostrar a info de proibição no caso do equipamento não ser considerado "apto para uso"
- Não se trata de um sinal, mas sim de um sistema
- Personalizável: tanto o suporte como o inserto, de acordo com as necessidades de cada cliente.

Holder



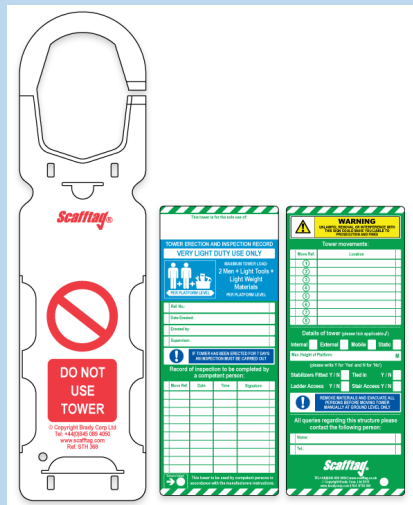
Insert





Identificação Visual – Não é um pictograma, é um sistema!

Exemplos:



É um sistema

- Soporte ligado ao equipamento
- O inserto mostra informação pertinente relacionada com o equipamento e a legislação em vigor.
- Codificado por cor e capaz de registar datas de inspecção
- Possibilidade de tirar o inserto e mostrar o letreiro de proibição no caso do equipamento não se considere "apto para uso"
- Pode fornecer-se das seguintes formas:
 - Suportes e insertos
 - Só suportes
 - Só insertos
- A informação nos insertos é para ser preenchida com canetas permanentes

Soluções disponíveis:

SCAFFTAG



TOWERTAG



LADDERTAG



MULTITAG



Smallest solutions

MICROTAG



NANOTAG



UNITAG

ENTRYTAG



FORKLIFTAG



MEWPTAG



CHEMTAG



Safetrak



Safetrak é um software de gestão de inspecções. Permite aos usuários planificar, realizar e informar facilmente sobre as inspecções

Safetrak é uma ferramenta web de fácil acesso. Permite uma rápida identificação de activos que necessitam inspecções, mediante leitura RFID, códigos de barras o números de série com um scanner, computador ou telemóvel.

Safetrak realiza um seguimento dos dados históricos de inspecção, que se podem apresentar durante uma auditoria.

O armazenamento de dados das inspecções é um requisito da Directiva Europeia

Link360



Link360 é uma ferramenta de gestão de procedimentos.

Permite aos usuários criar procedimentos de bloqueio claros, detalhados e altamente visuais.

Cada procedimento de bloqueio pode ser partilhado, aprovado e usado em diferentes sítios/ equipamentos

Link360 permite aos operadores e técnicos de manutenção realizar um procedimento de bloqueio actualizado e detalhado nos seus telemóveis.

Assegurar que os empregados trabalham de uma forma segura e proporcionar os meios para que assim aconteça é requisito legal a nível Europeu

Safetrak Workflow

Planifica a inspecção

Com o calendário pode planificar uma inspecção, como se tivesse a marcar uma reunião

Cria uma planificação

Introduz quais os activos a inspeccionar, quem deve realizar a inspecção (até seleccionar um grupo de inspectores) e a frequência com que deve ser feita

Inspecciona

Clique no rectangulo para mostrar a informação relacionada

Informa

Clique no rectangulo para mostrar a informação relacionada

Safetrak Workflow

Planifica

Clique no rectangulo para mostrar a informação relacionada

Inspecciona

O inspector realiza a inspecção programada

Identifica facilmente os activos

Use uma etiqueta RFID, códigos de barras (usando un scanner) ou um número de serie para identificar o activo correcto, e logo, começar a inspecção.

Informa

Clique no rectangulo para mostrar a informação relacionada

Safetrak Workflow

Planifica

Clique no rectangulo para mostrar a informação relacionada

Inspecciona

Clique no rectangulo para mostrar a informação relacionada

Informa

Obtenha relatórios de todas as inspecções realizadas ou receba-os por correio electrónico.

Baseado no tempo

Receba um correio electrónico a una hora fixa ou deixe que o sistema verifique a cada X minutos se há actualizações, e envie relatórios sempre que estas ocorram.

Link360

Procedimientos LOCKOUT



Crear e gerir os procedimentos online

Gestionar os procedimentos de bloqueio pode ser difícil. Podem estar em discos compartidos, armazenados localmente, guardados em pdfs, etc

Link360 centraliza os procedimentos de bloqueio. Durante a criação do procedimento, os clientes podem agregar e editar imagens para cada ponto de bloqueio.

Use uma lista de verificações de bloqueio ... Numa aplicação!

O Link360 vem com uma aplicação que permite às equipas de manutenção seguir uma lista e verificar cada passo do procedimento elaborado.

Administre os procedimentos ... Numa aplicação!

O Link360 dispõe de uma outra aplicação para administrar, actualizar e obter a aprovação dos seus procedimentos..

Características Link360

Procedimentos a verificar

Crie um relatório de todos os procedimentos que devem ser controlados.

Ex: frequência com que o controlo deve ser feito, 30 días, ou outro...

Personaliza o procedimento

Modifique o conteúdo da página de um procedimento para incluir o logotipo e os detalhes da sua empresa..

Editar fotos

Agregue símbolos e texto às imagens dos pontos de bloqueio.

Identifique facilmente os pontos de bloqueio nos equipamentos

Copiar procedimentos existentes

Tem os mesmos equipamentos em locais distintos da fábrica? Simplesmente copie o procedimento existente para a nova máquina. Não tem que o fazer novamente de raiz.

Lockout/Tagout Posted Procedure

ID#: BRDY-001-430104	Facility: Site 1 - Refrigeration	Location: Engine Room
Created: 9/16/2013	Description: Refrigeration Compressor #4	
Revised: 9/16/2013		

2

Lockout Points

Note: This is an example of Link360's "Short Form". The short form is used to identify the energy sources, where they are located, and the method of device used to lock them out. For increased imagery as well as the ability to add general detail, see the "Long Form".

Lockout Application Process

1. Notify affected personnel. 2. Properly shut down machine. 3. Isolate all energy sources. 4. Apply lockout devices, locks, & tags. 5. Verify total de-energization of all sources.

Disconnect in Engine Room - West of Machine



See Gate Valve identifier for exact location



Energy Source	Location	Method	Device
1 Electrical 480V	E-1 is located West of the machine.	PPE required: Arc flash shield, 8 cal/cm2, class E/F gloves. Turn Disconnect to the off position and lock out.	Lock and Hasp
2 Gas Ammonia	G-1 is located on the Northwest side of the machine.	Turn Gate Valve to the off position and lock out.	Gate Valve lockout device
3 Note Return PPE	Add Custom Notes for company or machine specific requirements.	Use notes to call attention to miscellaneous crucial steps to safely perform the lockout.	PPE required: Arc flash shield, 8 cal/cm2, class E/F gloves.

Lockout Removal Process

1. Ensure all tools and items have been removed. 2. Confirm that all employees are safely located. 3. Verify that controls are in neutral. 4. Remove lockout devices and reenergize machine. 5. Notify affected employees that servicing is completed.

CONTACTOS POR ZONAS (PT +ES)



OBRIGADO

Paulo Morais Pires neves

Paulo_neves@bradycorp.com



+351912611351

