

## MarkWare™ 3.7.6 – Software zur Kennzeichnung von Industrieanlagen



MarkWare™, die Ergänzungs-Software für Brady-Kennzeichnungssysteme ist ein hervorragendes, effizientes Werkzeug für das Erstellen industrieller Schilder. Mit den mehr als 1.000 Symbolen, Bildzeichen und Formatvorlagen können Sie Ihre eigenen Kennzeichnungen und Etiketten ganz leicht selbst erstellen. So können Sie auf Ihrem PC effizient Ihre Symbole, Piktogramme, Informations- und Hinweisschilder gestalten. Machen Sie Ihren Arbeitsplatz sicherer!

### MarkWare™ bietet folgende Funktionen:

- Monochromdruck bis zu 5 m Länge (i.V.m. Powermark™) auf selbstklebendes Trägermaterial (Rolle)
- Mehrfarbdruck bis zu 1 m Länge (i.V.m. Globalmark™) auf selbstklebendes Trägermaterial (Rolle)
- Ausschneiden von Buchstaben & Symbolen (i.V.m. Globalmark™ Color & Cut)
- Drucken + Ausschneiden auf dem gleichen Etikett (i.V.m. Globalmark™ Color & Cut)
- Druck auf vorgestanzten Etiketten (i.V.m. Minimark™)
- Druck auf Trägern von 13 mm bis 250 mm Breite, abhängig vom gewählten Brady Drucksystem

## MarkWare™- entscheiden Sie sich für Einfachheit und Effizienz

### Wichtigste Funktionen von MarkWare™

- Vorder- und Rückseitendruck/Puzzle-Druck/Drehung von Objekten/Datenimport (aus Excel®, Access®, DBase®, Text®, FoxPro®, Lotus®, Paradox®)/Import von Zeichnungen, Piktogrammen, Darstellungen in den Formaten BMP, DIB, TIF, JPG, WMF, PNG, PCX, PCT, RAS, EPS
- MarkWare™ erfüllt alle Grundfunktionen jeder Windows®-Anwendung und ermöglicht dadurch eine intuitive Nutzung (Kopieren/Einfügen innerhalb der Anwendung, Druckansicht, Zeilenausgleich, Hochzahl, Fettschrift, Kursiv, Unterstreichung, Rahmen...)
- Kompatibel mit Windows® XP Professional SP3, Windows® 2000 SP4 und Windows Vista™
- Unterstützt neue europäische CLP-Kennzeichnungsetiketten (Classification, Labelling and Packaging) für gefährliche Stoffe, enthält GHS- und ADR-Zeichen (Raute, Quadrat, Piktogramme, jetzt auch Raute und mit dem neuen Aufdruck "Umweltgefährdende Stoffe")
- Schriftarten: Alle auf einem PC installierten True-Type-Schriftarten
- 15 Codes: Barcode, Code 128 Auto, Code 128 A, Code 128 B, Code 128 C, Code 39, EAN/JAN-13, EAN/JAN-18, Code 39 extended (erweitert), HIBC, 2/5 Interleaved, UPCA, UPCE 11-stellig, UPCE-0-System 6-stellig, UPCE-1-System 6-stellig
- 19 Sprachen auf einer CD: Bulgarisch, Dänisch, Deutsch, Englisch, Finnisch, Französisch, Holländisch, Italienisch, Norwegisch, Polnisch, Portugiesisch, Rumänisch, Russisch, Schwedisch, Spanisch, Slowakisch, Slowenisch, Tschechisch und Ungarisch

Vorteile von MarkWare™		Für den Anwender
Windows®-kompatible Druckertreiber(Windows® XP Professional SP3, Windows® 2000 SP4 und Vista™ ultimate SP1) werden mitgeliefert.	→	Kein Download erforderlich.
Windows®-Druckertreiber. Der Treiber fügt den Brady-Drucker in Ihre Druckerliste ein.	→	Autorisiert den Direktdruck von verschiedenen anderen Softwareprogrammen wie Zeichen- und anderen weit verbreiteten Gestaltungsprogrammen (Da die MarkWare™ für Endlosmaterialien in Brady Druckern ausgelegt ist, sind lediglich die Ränder anzupassen).
Kein Sicherheitsschlüssel (Dongle) erforderlich.	→	Mühevoll einfache Nutzung
Neuinstallation möglich	→	Installation, wenn erforderlich, ohne Zusatzkosten mehrmals auf dem gleichen PC möglich. Kein Verlust der Lizenz bei beschädigter Festplatte, Änderung des Betriebssystems, Gerätewechsel...
MarkWare™ erfüllt die Funktionen aller Windows®-Grundanwendungen (Kopieren/Einfügen, Druckansicht...).	→	Schnell einsatzfähiges und einfach zu nutzendes Softwareprogramm.
Erfüllt die Sicherheitsnormen.	→	Entspricht den geltenden gesetzlichen Richtlinien der Sicherheitskennzeichnung.
MarkWare™ funktioniert in einer Netzwerkumgebung mit einer lokalen Installation (MarkWare™ ist keine Anwendung, die auf einem Netzwerk-Server installiert wird).	→	Die lokale Anwendung erzeugt keinerlei Störung in der eigentlichen Funktion des Netzwerks. <i>Hinweis: Sollte Ihr PC eine Netzwerkverbindung besitzen, sollte die Installation von MarkWare™ im Profil des Systemadministrators des entsprechenden PCs installiert werden (bitte kontaktieren Sie Ihren System-Administrator)</i>
Äußerst benutzerfreundliche Anwendung.	→	Dank der erweiterten Funktionen erstellen Sie Ihre Etiketten im Handumdrehen (Verschieben in den Hintergrund/Vordergrund, Zoom, Drehen...).
Vorlagen-Designer.	→	Schnelle und einfache Erstellung von individuellen Etikettenvorlagen.



# Eine intuitiv zu bedienende Software, die Sie versteht.

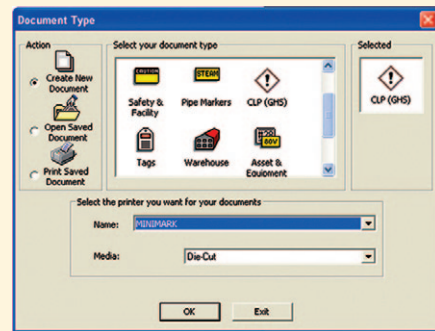
## Vielfältige Anwendungen

- Etiketten für Sicherheitsschilder (Piktogramme und/oder Text)
- Informations- und Hinweisschilder (einschließlich Evakuierungspläne)
- Etiketten für Sicherheitsverfahren (Kennzeichnung von Ventilen und Schaltern)
- Etiketten/Anhänger für Bedienungsanleitungen von Maschinen (Benutzungshinweise, Konsignation/Entnahme, technische Pläne)
- Rohrmarkierer
- Etiketten zur Kennzeichnung gefährlicher Stoffe (CLP/GHS, HSID und RTK)
- Etiketten für Gefahrtransporte (ADR)
- Etiketten für die Wartung (Hinweise für Instandhaltung und Reparatur)
- Verriegelungssysteme
- Etiketten für Kennzeichnungen in der Logistik (Lagerhaltung, Versand, Barcodes)

## Mindestkonfiguration

- Prozessor: 400 MHz oder gleichwertig
- Umgebung: Microsoft Windows® 2000 (SP4), XP PRO (SP3), oder Vista Ultimate (SP1)
- mind. 96 MB RAM (256 MB empfohlen)
- CD-Rom-Laufwerk
- Bis zu 500 MB Festplattenspeicher kann erforderlich sein (für eine komplette Installation).
- Bildschirmauflösung mind. 640 x 480 mit 256 Farben (1024 x 768 High Colour, 32 bit empfohlen)
- Druckvorlagen/Druckertreiber für alle Drucker

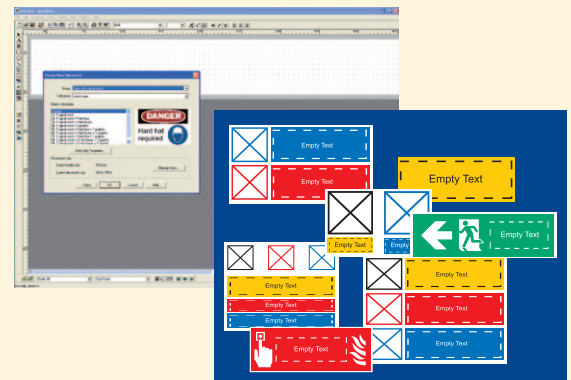
	Bestellnummer.	Beschreibung
Vollversion	710546	ASSY MARKWARE EU V3.7.6
Upgrade CD-Rom	710546UP	UPGRADE MW EU V3.7.6
Upgrade	–	Link zu <a href="http://www.bradyeurope.com">www.bradyeurope.com</a>



Direkter Zugriff auf individuell angepasste Anwendungen: Textetiketten – Sicherheit und Anlagen – Waren und Geräte – Anhänger – Rohrmarkierer – Lagerhaltung – Gefahrtransport – Kennzeichnung gefährlicher Stoffe.



Ansicht der CLP-Symbole entsprechend der geltenden gesetzlichen Richtlinien.



Fertige Druckvorlagen unterstützen Sie bei der Erstellung von Etiketten. Für maximale Effizienz passt sich die Größe der Modelle automatisch an die Größe der eingelegeten Klebefolie an – unabhängig von der Breite.

### Brady Niederlassungen

Afrika	+971 4881 2524	Mittlerer Osten	+971 4881 2524
Belgien	+32 (0) 52 45 78 11	Norwegen	+47 70 19 10 30
Dänemark	+45 66 14 44 00	Schweden	+46 (0) 8 590 057 30
Deutschland	+49 (0) 6103 7598 660	Slowakei	+421 2 3300 4800
England	+44 (0) 1295 228 288	Spanien	+34 900 902 993
Frankreich	+33 (0) 3 20 76 94 48	Türkei	+90 212 264 02 20
Italien	+39 02 26 00 00 22	Ungarn	+36 23 500 275

### Ihr Brady Fachhändler