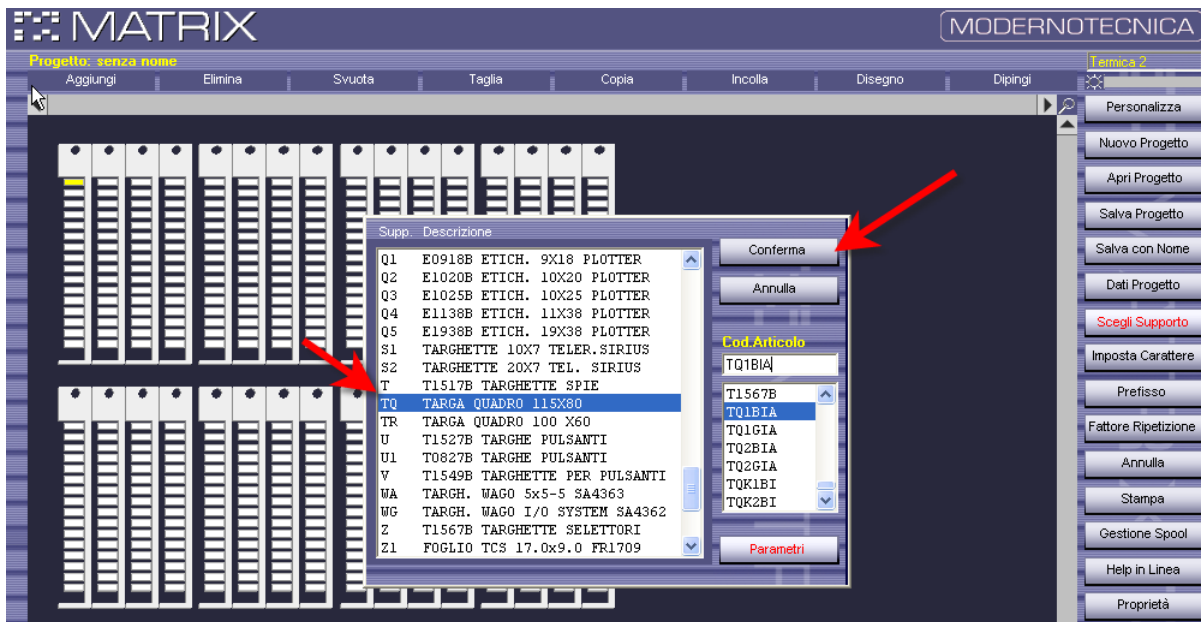
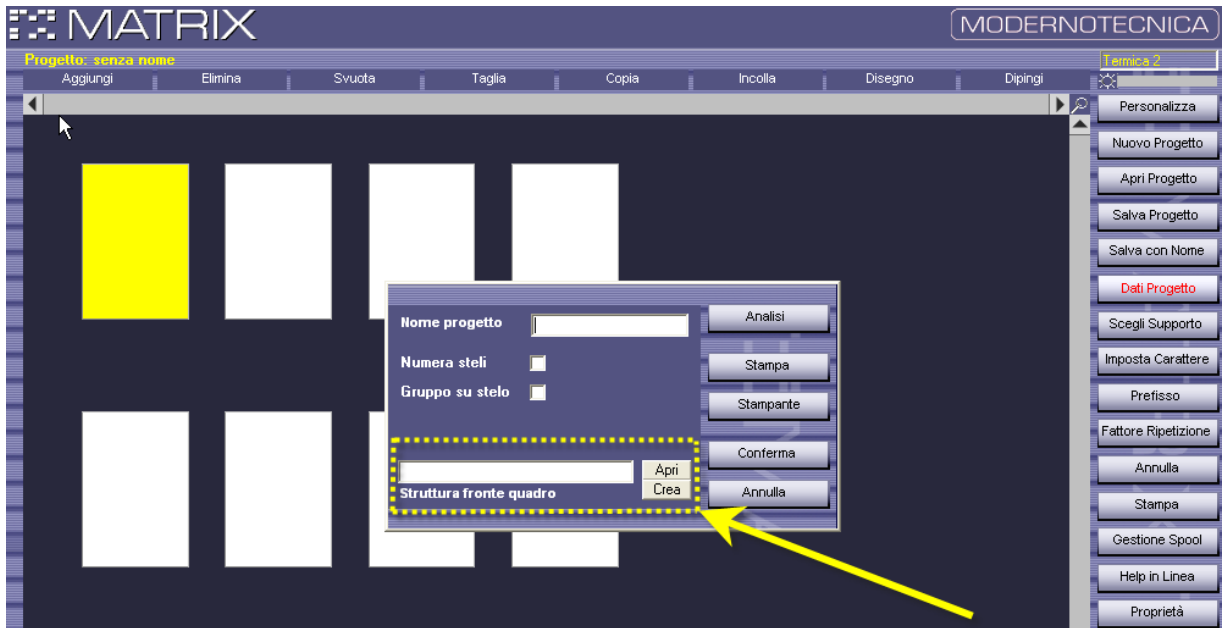


CREAZIONE DELLA TARGA QUADRO

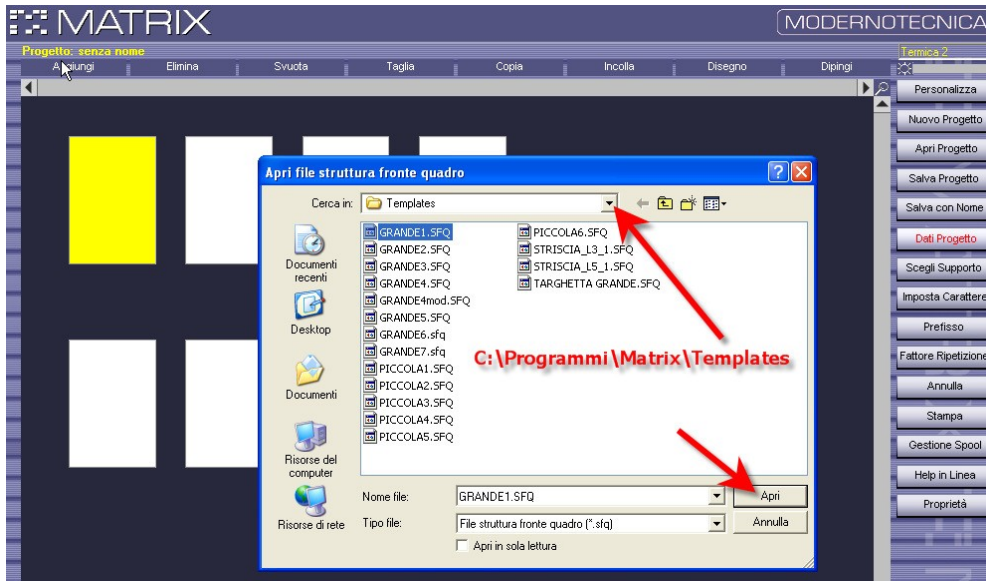




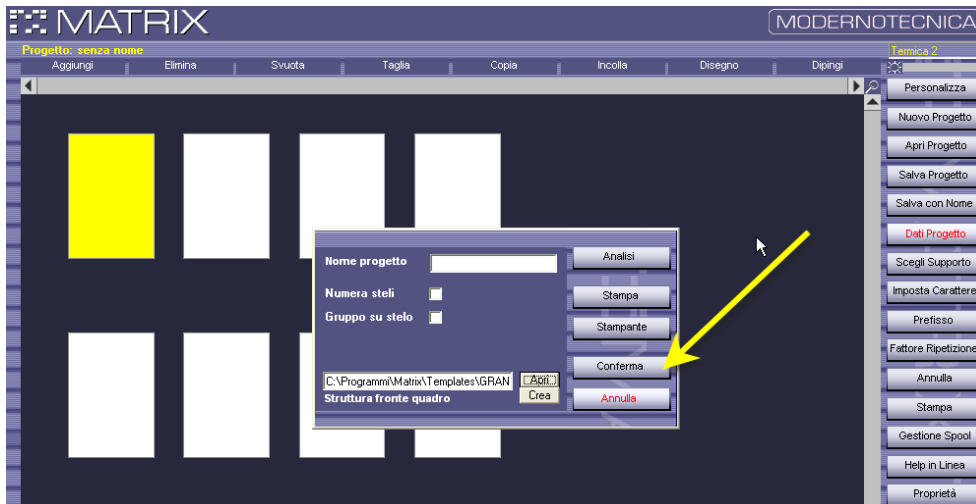
L'area che gestisce la Struttura Fronte Quadro (parte tratteggiata) si divide in due sezioni:

- Apri
- Crea

La sezione “**Apri**” serve ad aprire una Struttura Fronte Quadro (S.F.Q.) già esistente, andando all’interno della directory “C:\Programmi\Matrix\Templates” ci sono alcuni esempi di files S.F.Q. che possiamo utilizzare subito.

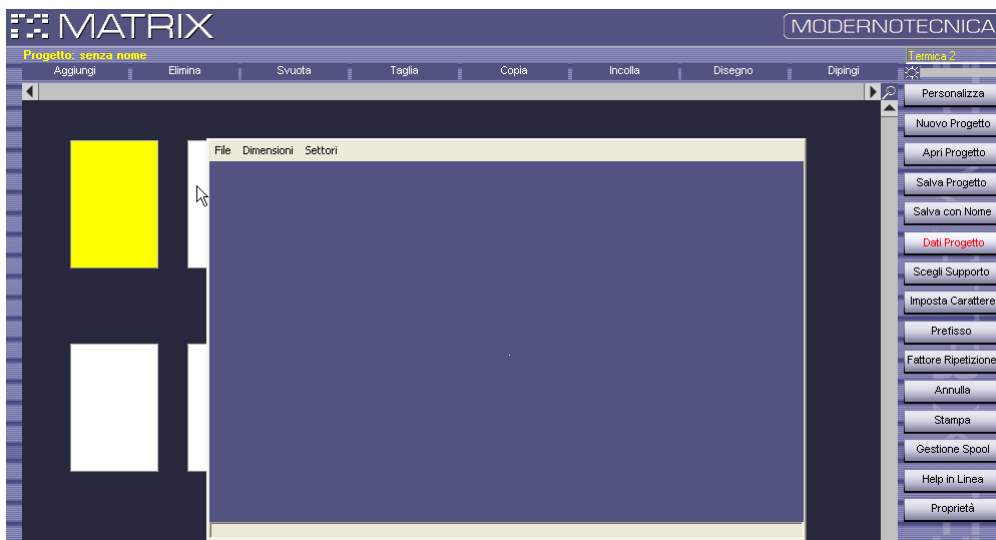
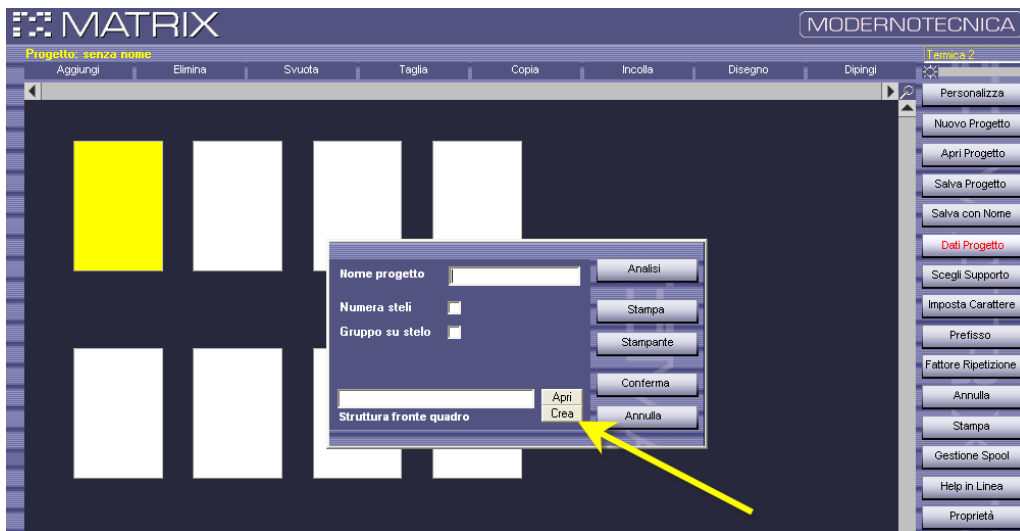


Apriamo per esempio il file “GRANDE1.SFQ”

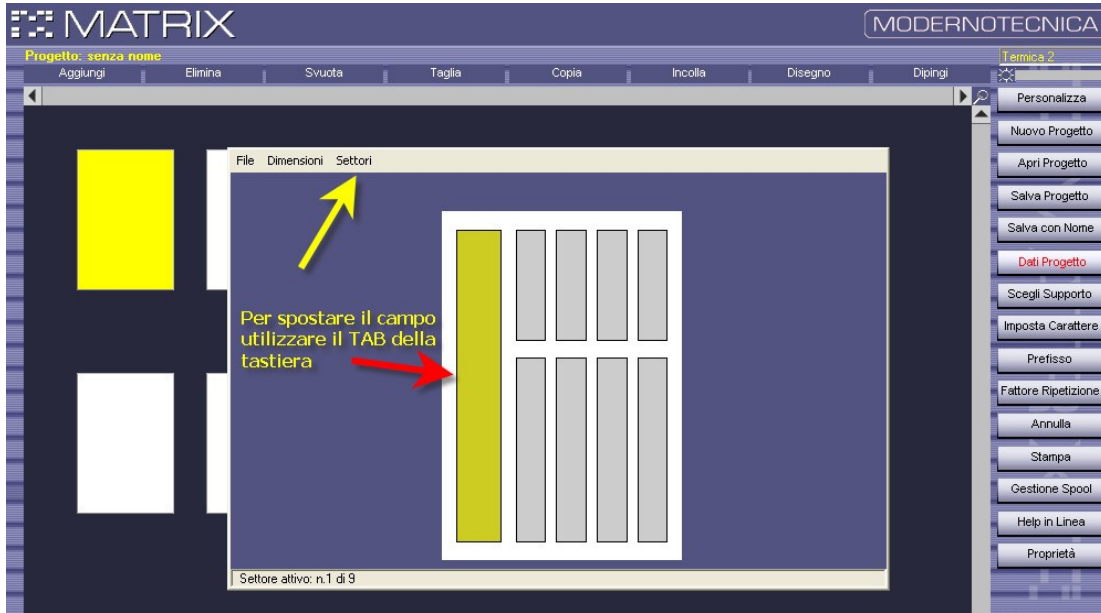




La sezione “**Crea**” serve a creare, oppure a modificare una Struttura Fronte Quadro (S.F.Q.)

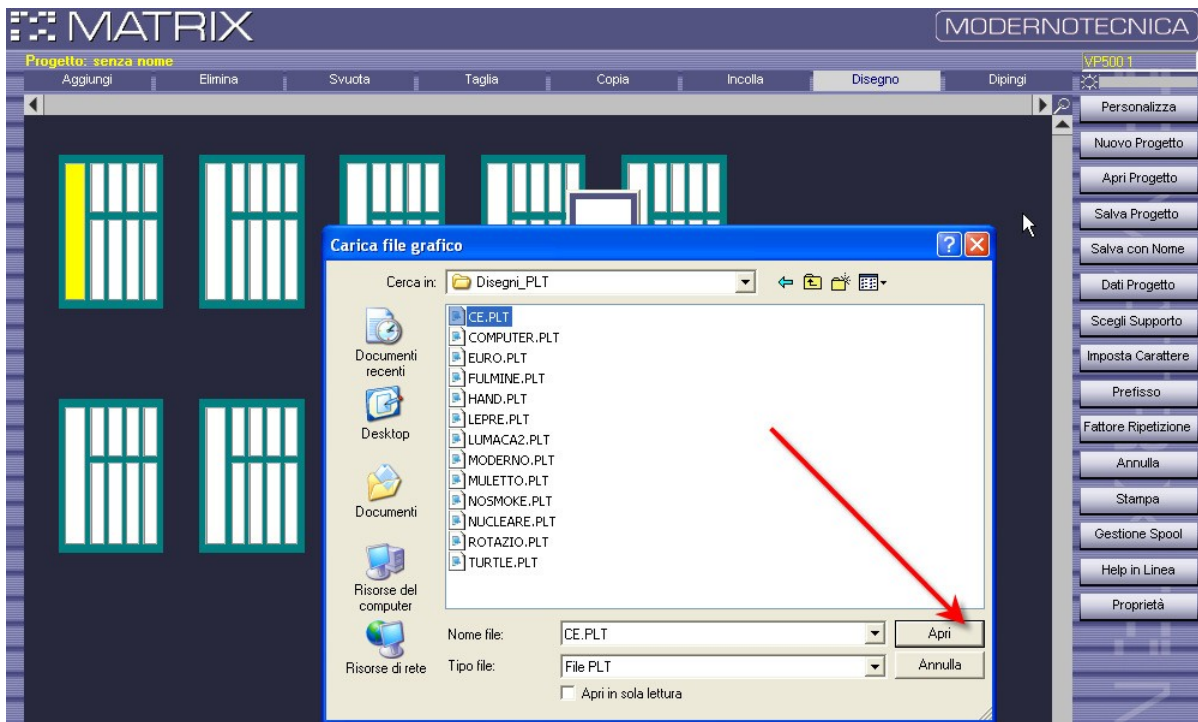


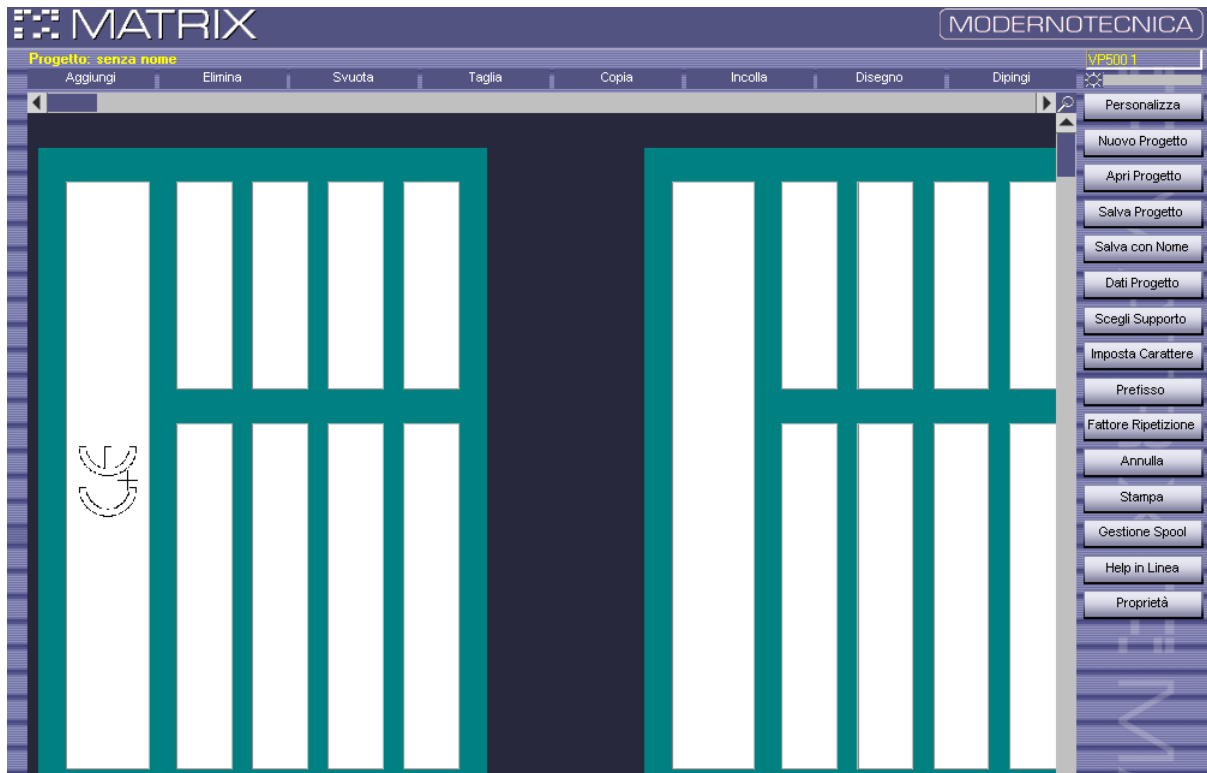
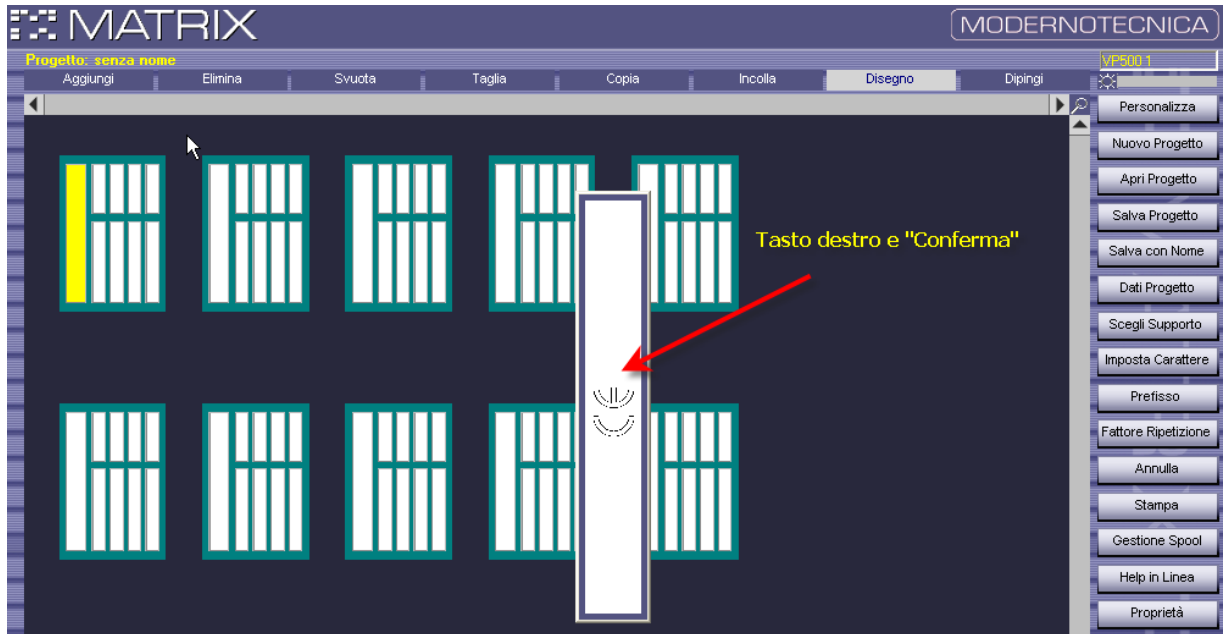
Premendo "File" abbiamo la possibilità di aprire una S.F.Q. dalla directory "C:\Programmi\Matrix\Templates" e tramite "Settori" possiamo modificare i vari campi



Quando la S.F.Q. è stata creata la salviamo ("File" > "Salva con nome") e possiamo utilizzarla in Matrix.







Technical Assistance

Via degli Abeti 44, 20064 Gorgonzola (Mi), Italia

Tel. +39 02.36009972 Fax +39 02.2575351

Website : <http://www.bradycorp.it>

E-mail : tsitaly@bradycorp.com