



## **Kennzeichnungssysteme für die Industrie**

**Lösungen für die Elektrotechnik**

# Wir über uns **BRADY**



**Sie werden schnell feststellen, dass eine Zusammenarbeit mit dem weltweit führenden Etikettier- und Kennzeichnungsspezialisten in jeder Hinsicht ein Gewinn für Sie ist, denn BRADY setzt alles daran, dass der erste gute Eindruck auch später haften bleibt.**

## **Innovativ**

Für BRADY ist nur das Beste gut genug. Wir streben stetig nach Verbesserungen, um den Bedürfnissen unserer Kunden aus den vielen unterschiedlichen Branchen gerecht zu werden. Auf der Suche nach immer leistungsfähigeren Produkten investieren wir darum nachhaltig in unsere Forschung. Wir entwickeln ständig verbesserte Konzepte, die noch benutzerfreundlicher und effizienter sind. So können unsere vielen tausend Kunden auf der ganzen Welt von den besten Lösungen profitieren, die der Markt zu bieten hat.

## **Stark**

Wir glauben, dass die größte Stärke von BRADY das enorm breite Sortiment ist. Dazu gehören nicht nur Kennzeichnungs- und Sicherheitslösungen, die von Etiketten für winzig kleine Komponenten bis hin zu kompletten Leitsystemen für Warenhäuser reichen, sondern auch die vielen Produkte und Serviceleistungen, die Kennzeichnungsaufgaben erleichtern und ergänzen – zum Beispiel Drucker, Scanner, Software oder Schulungen vor Ort. Darüber hinaus liefert Ihnen unser umfangreiches Netzwerk von spezialisierten Fachhändlern auf Wunsch kundenspezifische Lösungen für spezielle Anforderungen.

## **Vertrauenswürdig**

Seit 100 Jahren verbinden Unternehmen auf der ganzen Welt den Namen BRADY mit Qualität, Vertrauen und Stabilität. Wir legen großen Wert auf jede Einzelheit, denn wir wissen besser als jedes andere Unternehmen, wie wichtig eine gute und zuverlässige Kennzeichnung ist. Die Kennzeichnung selbst mag nur ein kleines Detail sein, aber jeder Fachmann weiß, dass gerade solche Details für den Erfolg von Unternehmen mit entscheidend sind.

## **Informativ**

Selbstverständlich gibt es auch in Ihrer Nähe einen erfahrenen Fachhändler, der Ihnen alle Fragen zum Thema Kennzeichnung und Etikettierung in Ihrer speziellen Branche beantworten kann und der Ihnen gerne und unverbindlich individuelle Lösungen und Alternativen aufzeigt.

Microsoft ist eine Marke der Microsoft Corporation, Bluetooth ist eine Marke von Bluetooth SIG, Inc., Android ist eine Marke von Google Inc.



Die Produkte von Brady werden unter der Auflage verkauft, dass der Käufer in seiner Arbeitsumgebung testet, ob sie für den gewünschten Verwendungszweck geeignet sind. Brady garantiert dem Käufer, dass die Produkte frei von Material- oder Ausführungsfehlern sind. Forderungen der gesetzlichen Gewährleistung werden erfüllt.

Die Garantie erstreckt sich nicht auf Personen, die das Produkt vom Erstkäufer erworben haben. Die Garantie ersetzt alle anderen Garantien, einschl. die der Verkäuflichkeit, der Marktfähigkeit und der Zweckmäßigkeit, sowie alle übrigen Verpflichtungen oder Haftungen seitens Brady.

Brady haftet in keinem Fall für Verluste, Beschädigungen, Kosten oder Folgeschäden, die sich im Zusammenhang mit der Verwendung bzw. unsachgemäßen Verwendung von Brady-Produkten ergeben.

# Kennzeichnungssysteme für die Industrie

## Lösungen für die Elektrotechnik

### INHALTSVERZEICHNIS

#### Drucksystem

BSP41 Drucker .....	5
Plotter .....	6
Software .....	8

#### Kennzeichnungen

Kabelkennzeichnungen .....	9
ACS-Kabelkennzeichnungen .....	9
ICS-Kabelkennzeichnungen .....	10
Klemmblock-Kennzeichnungen .....	11
Komponentenkennzeichnungen .....	12
B+R-System-Kennzeichnungen .....	12
Kennzeichnungen für Schienen und Drucktasten .....	13
Platten für Schaltschränke .....	14
Selbstklebende Kennzeichnungen .....	14
Selbstklebende Etiketten für Plotter .....	14
ICS-After .....	15
Kennzeichnungshalter-Schiene .....	15
Easy Canal .....	16
Plattenhalter .....	17

#### Kennzeichnungszubehör und Träger

Träger für HF-Kabel .....	17
Klemmträger .....	17
Träger für Kabel .....	18
9-mm-Träger .....	19
Klemmschiene .....	19
Klemmträger .....	19
15-mm-Träger .....	19

#### Tabelle zur Auswahlhilfe für ACS-/Klemmblock-Kennzeichnungen

Allen Bradley .....	20
Cabur .....	20
Connectwell .....	21
Conta-Clip .....	20
Entrelec/ABB .....	22
Festo .....	20
Murrelektronik .....	21
Phoenix .....	23
Siemens .....	20
Wago .....	26
Weidmüller .....	29
Wieland .....	21
Woertz .....	20

### Ihr Vorteil durch Brady

Wenn es um Kennzeichnung, Sicherheit und Konformität geht, erlangen Sie durch die Zusammenarbeit mit Brady einen entscheidenden Vorteil. Unsere Kunden stehen für uns immer an erster Stelle.

Unser Ziel ist es, Ihnen einen hervorragenden Kundenservice zu bieten. Wir streben nach absoluter Leistung – bei unseren Produkten, Dienstleistungen und Mitarbeitern.

Das Qualitätslevel unserer Produkte und Lösungen kann nicht so einfach erreicht werden. Mit Engagement verfolgen wir höchste Leistungsansprüche, um die Anforderungen unserer Kunden langfristig zu erfüllen.

Kurz gesagt: Brady ist Ihr bewährter Partner, wenn Leistung wirklich zählt.

**Weitere Informationen über Ihren Vorteil durch Brady finden Sie unter:**

[www.bradyeurope.com](http://www.bradyeurope.com)

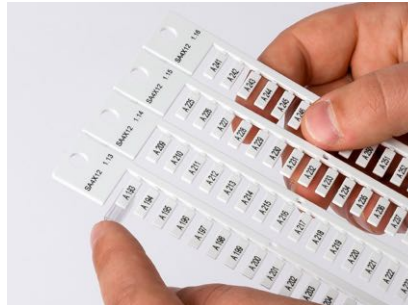




# Die Komplettlösung

## Anwendungen

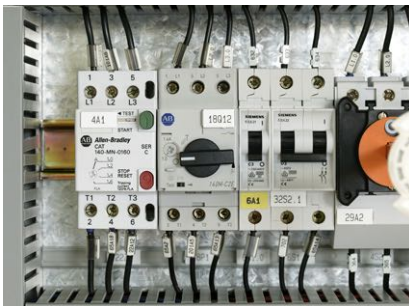
Ein breites Sortiment an Verbrauchsmaterialien in Kombination mit verschiedenen Drucksystemen eignet sich für zahlreiche Anwendungen, beispielsweise für die Kennzeichnung von Kabeln, Drucktasten und Klemmblöcken.



Kabelkennzeichnungen



Ademark-Träger - ACS-Kabelkennzeichnungen



Komponentenkennzeichnungen



Kennzeichnungen für Schienen und Drucktasten

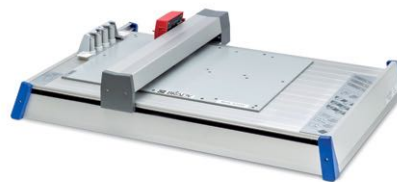


ICS-Kabelkennzeichnungen

## Die Komplettlösung



BSP41 Drucker



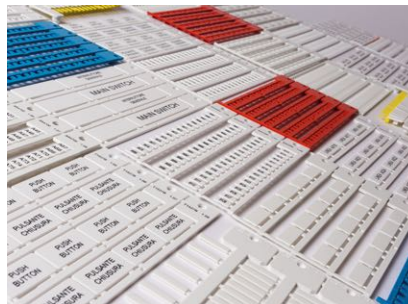
VP600-Plotter



VP600 Basic-Plotter



Matrix Software



Kennzeichnungen



Kennzeichnungszubehör und Träger

## BSP41

### WIRE & PANEL IDENTIFICATION PRINTER

Der BSP41 Drucker für die Kabel- und Schalttafelkennzeichnung eignet sich perfekt, um direkt bei Bedarf gut sichtbare, beständige, einfarbige, stabile Kennzeichnungen für Kabel, Klemmblocke, Drucktasten und andere elektrische Komponenten zu erstellen. In Kombination mit der Matrix-Software können mit dem BSP41 im A4-Druckformat schnell und effizient Kennzeichnungen für die verschiedensten Anwendungen gedruckt werden. Der robuste und industrietaugliche Tintenstrahldrucker lässt sich problemlos per USB oder Ethernet an einen PC anschließen und bietet eine Lösung für jede Kennzeichnungsanforderung.

### KENNZEICHNUNGSSORTIMENT

Brady bietet ein großes Sortiment an stabilen Kennzeichnungen für zahlreiche Anwendungen im elektrischen Bereich. Der BSP41 Drucker für die Kabel- und Schalttafelkennzeichnung ist perfekt dazu geeignet, Kennzeichnungen für die verschiedensten elektrischen Komponenten zu drucken.

Alle Kennzeichnungen, die mit dem BSP41 gedruckt werden können, sind auch mit dem VP600-Plotter von Brady kompatibel, sodass Sie Ihren gesamten Kennzeichnungsbestand mit beiden Systemen verwenden können.

### ANWENDUNGEN

- Leitungen und Kabel
- Klemmblocke
- Drucktasten
- Geräte und Maschinen
- Typenschilder
- Kabelkanäle

### BSP41 Drucker

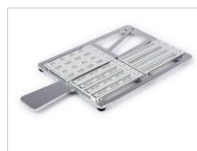
Bestellbezeichnung	Beschreibung	Lieferumfang	Verpackungseinheit
196518	BSP41 Drucker-Set	BSP41, 4 x PRIGP4, Matrix, USB-Kabel, Einzug	1

### Druckfarbe

Bestellbezeichnung	Beschreibung	Farbe	Verpackungseinheit
JETECB	BSP41-Tintenpatrone, Schwarz	Schwarz	1
134498	BSP41-Tintenpatrone, Gelb/Schwarz	Gelb/Schwarz	1
134499	BSP41-Tintenpatrone, Cyan/Schwarz	Cyan/Schwarz	1
134500	BSP41-Tintenpatrone, Magenta/Schwarz	Magenta/Schwarz	1
ECOVAR	BSP41 Auffangfach für Druckfarbe		1

### Zubehör

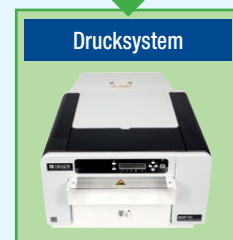
Bestellbezeichnung	Beschreibung	Verpackungseinheit
139415	Aluminiumplatte mit 3 Reihen für ICS	1
196709	Aluminiumplatte für TQ1, TQ2	1
197123	BSP41-Fach	1
PRIGP4	Aluminiumplatte mit 4 Reihen	1
PRIGP5	Aluminiumplatte mit 5 Reihen	1



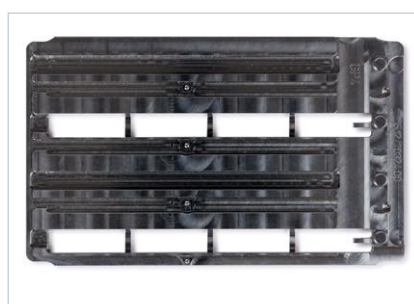
197123 – BSP41-Fach



### DIE KOMPLETTLÖSUNG



196709 – Aluminiumplatte für TQ1, TQ2  
(Platten für Schalttafel – Seite 14)



PRIGP4 - Aluminiumplatte mit 4 Reihen



PRIGP5 - Aluminiumplatte mit 5 Reihen

## DRUCKSYSTEME

Die vielseitigen VP600- und VP600 Basic-Plotter eignen sich zum Drucken von Einsteckschildern und Kennzeichnungen für Kabel, Klemmblöcke, Komponenten und Blenden von Schalttafeln. Die VP600- und VP600 Basic-Plotter zeichnen sich durch eine robuste Bauweise aus Aluminium aus und können mithilfe einer Grundplatte eine große Vielfalt von Kennzeichnungsmaterialien bedrucken.



Eine Tabelle als Auswahlhilfe für ACS-Kennzeichnungen/ Klemmblöcke befindet sich auf den Seiten 20-31.

## VP600-LOTTER

Mit dem äußerst vielseitigen und produktiven VP600-Plotter können Kunden alle stabilen Markierungen, die zur Kennzeichnung einer elektrischen Schalttafel erforderlich sind, in einem Druckauftrag erstellen. Da der Stifthalter des Plotters luftdicht ist, muss der Stift nicht entfernt werden, und das Gerät befindet sich permanent im Standby-Modus.

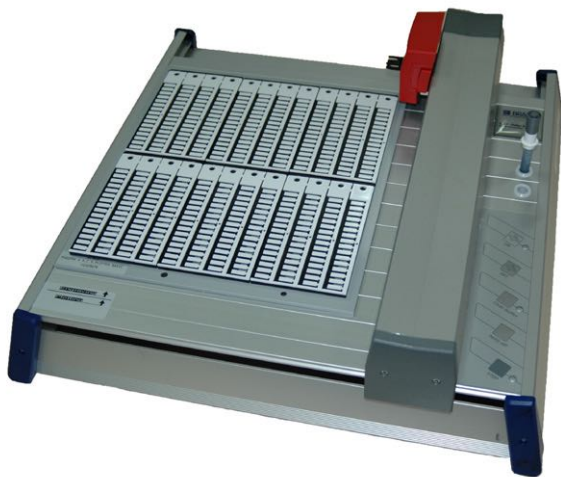
- Der Plotter ist mit 10 Platten ausgestattet und bietet daher eine sehr hohe Produktivität.
- Da der Stifthalter luftdicht ist, ist der Stift stets einsatzbereit.
- Mit diesem vielseitigen System können Kennzeichnungen mit verschiedenen Formaten in einer Drucksitzung positioniert und gedruckt werden.
- Das System eignet sich für das vollständige Kennzeichnungssortiment (für Kabel, Klemmblöcke, Drucktasten usw.).



## VP600 BASIC-LOTTER

Mit dem äußerst vielseitigen VP600 Basic-Plotter können Kunden alle stabilen Markierungen, die zur Kennzeichnung einer elektrischen Schalttafel erforderlich sind, in einem Druckauftrag erstellen. Der VP600 Basic ist kompakter und kleiner als der VP600 und lässt sich daher einfacher transportieren. Er eignet sich besonders gut für den sporadischen Einsatz.

- Kompakter und leicht transportierbarer Plotter.
- Mit diesem vielseitigen System können Kennzeichnungen mit verschiedenen Formaten in einer Drucksitzung positioniert und gedruckt werden.
- Mit 6 Platten und dem manuellen Stift ist dieser Plotter auch ideal für die sporadische Verwendung geeignet.
- Das System eignet sich für das vollständige Kennzeichnungssortiment (für Kabel, Klemmblöcke, Drucktasten usw.).



## DIE KOMPLETTLÖSUNG

### Drucksystem



### Kennzeichnungen

LINEA AX18	LINEA AX17	LINEA AX16
LINEA AX21	LINEA AX20	LINEA AX19
LINEA AX24	LINEA AX23	LINEA AX22
LINEA AX27	LINEA AX26	LINEA AX25

### Software





## PLOTTER

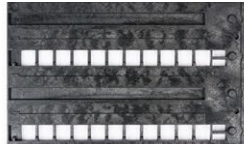
Bestell-bezeichnung	Beschreibung	Lieferumfang
SK20EK	VP600 Basic-Plotter-Set	VP600 Basic-Plotter, SA20PC, SA20PM, PEN025.A, Matrix, USB-Kabel, Einzug
SK40EK	VP600-Plotter-Set	VP600-Plotter, SAEKPC, SAEKPM, PEN025.A, Matrix, USB-Kabel, Einzug

## PVC-PLATTEN FÜR PLOTTER

Bestell-bezeichnung	Beschreibung	Verpackungs-einheit
SA20IC	6 Platten mit 3 Reihen für Kennzeichnungen für ICS/VP600 Basic-Plotter	6
SA20PC	6 Platten mit 3 Reihen für VP600 Basic-Plotter	6
SA20PM	6 Platten mit 4 Reihen für VP600 Basic-Plotter	6
SA40BE	1 Platte mit 4 Reihen für SA10X5 BE-Plotter	1
SAEKIC	10 Platten mit 3 Reihen für ICS/VP600-Plotter	10
SAEKPC	10 Platten mit 3 Reihen für VP600-Plotter	10
SAEKPM	10 Platten mit 4 Reihen für VP600-Plotter	10
SAEKTQ	1 Platte für Plotter-Kennzeichnungen	1



SAEKPC – 10 Platten mit 3 Reihen für VP600-Plotter



SAEKPM – 10 Platten mit 4 Reihen für VP600-Plotter



SAEKTQ – 1 Platte für Plotter-Kennzeichnungen



**Eine Tabelle als Auswahlhilfe für ACS-Kennzeichnungen/ Klemmblöcke befindet sich auf den Seiten 20-31.**

## STIFTE

Stifte, Druckfarbe, Lösungsmittel und Reinigungsprodukte für die VP600- und VP600 Basic-Plotter

Bestell-bezeichnung	Beschreibung	Verpackungs-einheit
047378	Stiftgreifer für Plotter	1
PEN025.A	Einwegstift, 0,25 mm	1
PEN035.A	Einwegstift, 0,35 mm	1
SA4071	Filzstift für VP600 und VP600 Basic	1
SA4160	Stiftpumpe	1
SACART.A	5 SAGN60-Tintenpatronen	5
SAGN60.A	Schwarze Plotter-Druckfarbe	1
SAGN6S.A	SAGN60 Lösungsmittel für Druckfarben	1
SAP025	ACS025 nachfüllbarer Stift und Patrone	1
SAP035	ACS035 nachfüllbarer Stift und Patrone	1

## PLOTTER-ZUBEHÖR

Bestell-bezeichnung	Beschreibung	Verpackungs-einheit
RICPEN	Auffüll-Set für Stift	1
SK4070 *	Elektrostatische Platte	1
SKBASE.B	Platte für Basic-Plotter	1
CASEA4	Wagen für den VP600 Basic-Plotter	1

\* Selbstklebende Etiketten für Plotter (Seite 14) können mit der elektrostatischen SK4070-Platte auf den VP600- und VP600 Basic-Plottern gedruckt werden.

## ALUMINIUMPLATTEN FÜR PLOTTER

Bestell-bezeichnung	Beschreibung	Verpackungs-einheit
PRIGP5	Aluminiumplatte mit 5 Reihen	1
SA40EN	Aluminiumplatte mit 4 Reihen für ABB/EN-Klemmblöcke	1

PRIGP5 für Kennzeichnungen mit 5 Reihen und SA40EN für einige ABB/Entrelec-Klemmblöcke, siehe Tabelle auf Seite 11.



PRIGP5 – Aluminiumplatte mit 5 Reihen



SA40EN – Aluminiumplatte mit 4 Reihen für ABB/EN-Klemmblöcke



**Kennzeichnung kompatibel mit Klemmblöcken von:**

- ABB/Entrelec
- Allen-Bradley
- Cabur
- Conta-Clip
- Harting
- Legrand
- Morsetti Italia
- Phoenix Contact
- Siemens
- Sprecher+Schuh
- Schneider Electric/Telemecanique
- Wago
- Weidmüller
- Wieland
- Woertz



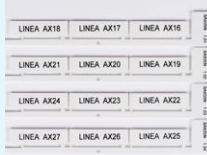
SAP035 – ACS035 nachfüllbarer Stift und Patrone

## DIE KOMPLETTLÖSUNG

### Drucksystem



### Kennzeichnungen



### Software



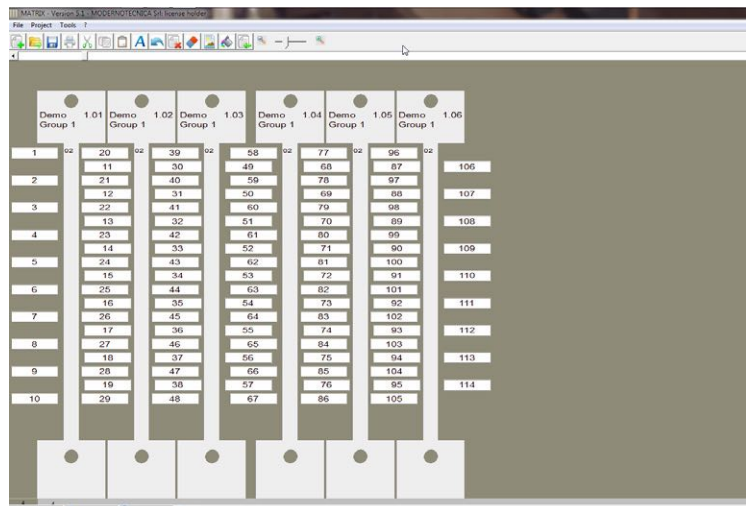
## MATRIX, PROFESSIONELLE SOFTWARE

Die Matrix-Software von Brady zeichnet sich durch eine äußerst intuitive Benutzeroberfläche aus und ermöglicht so eine schnelle und einfache Kennzeichnung von Kabeln und Komponenten. Zum Erstellen von Serialisierungen und zum Kennzeichnen der einzelnen Typenschilder sind nur wenige Schritte erforderlich.

- Verschiedene Arten von Kennzeichnungen können in einem Projekt gedruckt werden.
- Dasselbe Projekt kann mit Brady-Plottern gedruckt werden.
- Auf der Benutzeroberfläche wird die Druckausgabe genau dargestellt.

## EINFACHE UND INTUITIVE BENUTZEROBERFLÄCHE

Dank der einfachen und intuitiven Benutzeroberfläche können auch weniger erfahrene Anwender alle erforderlichen Etiketten für die Außen- und Innenseite eines Schaltschanks schnell und einfach erstellen.



## KOMPATIBEL MIT:



BSP41 Drucker



VP600-Plotter



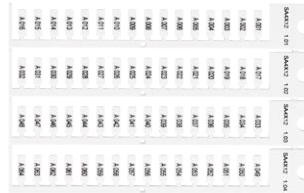
VP600 Basic-Plotter

- Mit Windows-Betriebssystemen kompatibel
- Fenster mit den Eigenschaften der ausgewählten Kennzeichnung
- Bibliothek mit Symbolen für die Elektrotechnik
- Mit den beliebtesten CAD-Programmen kompatibel
- Zeichenverwaltung (Größe, Drehung, Abstand, Fett- oder Kursivdruck)
- Verwaltung von Textattributen (Ausrichtung, vertikale Schrift, mehrzeiliger Text)
- Funktion zur Zeichenanpassung: rote Markierung, wenn der Text nicht auf die Kennzeichnung passt
- Bildformat: BMP, plt
- Online-Hilfe
- Einsatz im Netzwerk
- Verwaltung von mehreren Peripheriegeräten gleichzeitig (VP600/VP600 Basic, BSP41, generische Drucker)
- Sprache: Italienisch/Englisch/Französisch/Deutsch/Spanisch
- True Type-Schriftartverwaltung



## KABELKENNZEICHNUNGEN

- Feste Einsteckschilder für die Kabelkennzeichnung, rechteckiges Profil
- Für die Ademark-Träger auf Seite 18 vorgesehen.



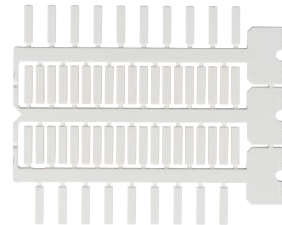
SA4X12 – Weiße Kennzeichnung, 4 x 12, 4 Reihen



Bestell- bezeichnung	Beschreibung	Farbe	Höhe (mm)	Breite (mm)	Kennzeich- nungen/Karte	Karten/ Packung	Kennzeich- nungen/Packung	Reihen	Adapterplatte BSP41	Adapterplatte VP600	Adapterplatte VP600 Basic
SA4X10	Weißer Kennzeichnung, 4 x 10, 4 Reihen	Weiß	10,00	4,00	64	32	2.048	4	PRIGP4	SAEKPM	SA20PM
4X12GI	Gelber Kennzeichnung, 4 x 12, 4 Reihen	Gelb	12,00	4,00	64	32	2.048	4	PRIGP4	SAEKPM	SA20PM
SA4X12	Weißer Kennzeichnung, 4 x 12, 4 Reihen	Weiß	12,00	4,00	64	32	2.048	4	PRIGP4	SAEKPM	SA20PM
SA4X15	Weißer Kennzeichnung, 4 x 15, 4 Reihen	Weiß	15,00	4,00	64	32	2.048	4	PRIGP4	SAEKPM	SA20PM
SAG415	Gelber Kennzeichnung, 4 x 15, 4 Reihen	Gelb	15,00	4,00	64	32	2.048	4	PRIGP4	SAEKPM	SA20PM
4X18BI	Weißer Kennzeichnung, 4 x 18, 3 Reihen	Weiß	18,00	4,00	48	30	1.440	3	139415	SAEKIC	SA20IC
4X18GI	Gelber Kennzeichnung, 4 x 18, 3 Reihen	Gelb	18,00	4,00	48	30	1.440	3	139415	SAEKIC	SA20IC
4X23BI	Weißer Kennzeichnung, 4 x 23, 3 Reihen	Weiß	23,00	4,00	48	30	1.440	3	139415	SAEKPC	SA20PC
4X23GI	Gelber Kennzeichnung, 4 x 23, 3 Reihen	Gelb	23,00	4,00	48	30	1.440	3	139415	SAEKPC	SA20PC

## ACS-KABELKENNZEICHNUNGEN

- Feste Einsteckschilder für die Kabelkennzeichnung, Profil mit Offset.
- Für die Ademark-Träger auf Seite 18 vorgesehen.



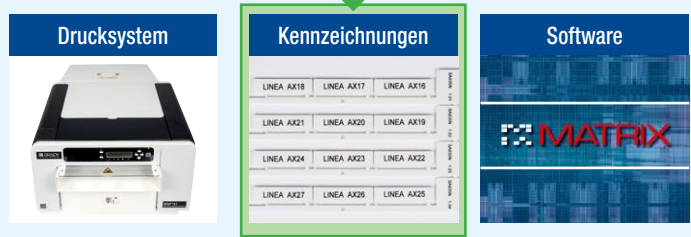
SA4220 – ACS-Kennzeichnung, weiß, 4 x 18 mm, 3 Reihen



Bestell- bezeichnung	Beschreibung	Farbe	Höhe (mm)	Breite (mm)	Kennzeich- nungen/Karte	Karten/ Packung	Kennzeich- nungen/Packung	Reihen	Adapter- platte BSP41	Adapter- platte VP600	Adapter- platte VP600 Basic
SAG410	ACS-Kennzeichnung, gelb, 4 x 10 mm, 4 Reihen	Gelb	10,00	4,00	64	32	2.048	4	PRIGP4	SAEKPM	SA20PM
SA4230	ACS-Kennzeichnung, weiß, 4 x 12 mm, 3 Reihen	Weiß	12,00	4,00	57	18	1.026	3	PRIGP3	SAEKIC	SA20IC
SAB412	ACS-Kennzeichnung, blau, 4 x 12 mm, 3 Reihen	Blau	12,00	4,00	57	18	1.026	3	PRIGP3	SAEKIC	SA20IC
SAG412	ACS-Kennzeichnung, gelb, 4 x 12 mm, 3 Reihen	Gelb	12,00	4,00	57	18	1.026	3	PRIGP3	SAEKIC	SA20IC
SAR412	ACS-Kennzeichnung, rot, 4 x 12 mm, 3 Reihen	Rot	12,00	4,00	57	18	1.026	3	PRIGP3	SAEKPC	SA20PC
SAV412	ACS-Kennzeichnung, grün, 4 x 12 mm, 3 Reihen	Grün	12,00	4,00	57	18	1.026	3	PRIGP3	SAEKPC	SA20PC
SA4220	ACS-Kennzeichnung, weiß, 4 x 18 mm, 3 Reihen	Weiß	18,00	4,00	57	18	1.026	3	PRIGP3	SAEKIC	SA20IC
SAB418	ACS-Kennzeichnung, blau, 4 x 18 mm, 3 Reihen	Blau	18,00	4,00	57	18	1.026	3	PRIGP3	SAEKIC	SA20IC
SAG418	ACS-Kennzeichnung, gelb, 4 x 18 mm, 3 Reihen	Gelb	18,00	4,00	57	18	1.026	3	PRIGP3	SAEKIC	SA20IC
SAR418	ACS-Kennzeichnung, rot, 4 x 18 mm, 3 Reihen	Rot	18,00	4,00	57	18	1.026	3	PRIGP3	SAEKPC	SA20PC
SAV418	ACS-Kennzeichnung, grün, 4 x 18 mm, 3 Reihen	Grün	18,00	4,00	57	18	1.026	3	PRIGP3	SAEKPC	SA20PC
SA4223	ACS-Kennzeichnung, weiß, 4 x 23 mm, 3 Reihen	Weiß	23,00	4,00	51	20	1.020	3	PRIGP3	SAEKIC	SA20IC
SAG423	ACS-Kennzeichnung, gelb, 4 x 23 mm, 3 Reihen	Gelb	23,00	4,00	51	20	1.020	3	PRIGP3	SAEKIC	SA20IC
SA4224	ACS-Kennzeichnung, weiß, 4 x 30 mm, 3 Reihen	Weiß	30,00	4,00	34	30	1.020	3	PRIGP3	SAEKIC	SA20IC
SAG424	ACS-Kennzeichnung, gelb, 4 x 30 mm, 3 Reihen	Gelb	30,00	4,00	34	30	1.020	3	PRIGP3	SAEKIC	SA20IC



## DIE KOMPLETTLÖSUNG





## ICS-KABELKENNZEICHNUNGEN

### ICS-KABELKENNZEICHNUNGEN

- Die ICS-Kabelkennzeichnung wird ohne Träger direkt auf das Kabel geschoben.
- Die ICS-Kabelkennzeichnung verfügt über zwei Ringe mit flexiblen Zungen, damit sie Kabel mit unterschiedlichen Durchmessern fest umschließt.
- Maximale Geschwindigkeit und Wirtschaftlichkeit.
- Zeit- und Kostenaufwand für das Anbringen der Träger entfällt.
- Minimaler Abstand, maximale Flexibilität des gekennzeichneten Kabels.

Bestell- bezeichnung	Beschreibung	Farbe	Höhe (mm)	Breite (mm)	Kennzeichnungen/ Karte	Karten/ Packung	Kennzeichnungen/ Packung	Reihen	Min. Kabel- durchmesser (mm)	Max. Kabel- durchmesser (mm)	Adapter- platte BSP41	Adapter- platte VP600	Adapter- platte VP600 Basic
IC11B3	ICS-Kennzeichnung, weiß, 4 x 11, D 1,7/3,2, 3 Reihen	Weiß	11,00	4,00	48	14	672	3	1,7	3,20	139415	SAEKIC	SA20IC
IC11G3	ICS-Kennzeichnung, gelb, 4 x 11, D 1,7/3,2, 3 Reihen	Gelb	11,00	4,00	48	14	672	3	1,7	3,20	139415	SAEKIC	SA20IC
IC21B3	ICS-Kennzeichnung, weiß, 4 x 11, D 2/4,2, 3 Reihen	Weiß	11,00	4,00	48	11	528	3	2,0	4,20	139415	SAEKIC	SA20IC
IC21G3	ICS-Kennzeichnung, gelb, 4 x 11, D 2/4,2, 3 Reihen	Gelb	11,00	4,00	48	11	528	3	2,0	4,20	139415	SAEKIC	SA20IC
ICS1B3	ICS-Kennzeichnung, weiß, 4 x 16, D 1,7/3,2, 3 Reihen	Weiß	16,00	4,00	48	14	672	3	1,7	3,20	139415	SAEKIC	SA20IC
ICS1G3	ICS-Kennzeichnung, gelb, 4 x 16, D 1,7/3,2, 3 Reihen	Gelb	16,00	4,00	48	14	672	3	1,7	3,20	139415	SAEKIC	SA20IC
ICS2B3	ICS-Kennzeichnung, weiß, 4 x 16, D 2/4,2, 3 Reihen	Weiß	16,00	4,00	48	11	528	3	2,0	4,20	139415	SAEKIC	SA20IC
ICS2G3	ICS-Kennzeichnung, gelb, 4 x 16, D 2/4,2, 3 Reihen	Gelb	16,00	4,00	48	11	528	3	2,0	4,20	139415	SAEKIC	SA20IC

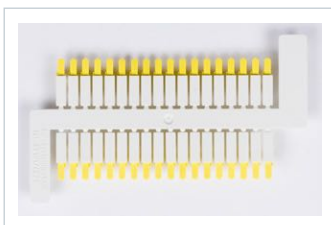
### ICS-KENNZEICHNUNGEN ZUR DIREKTKENNZEICHNUNG VON KABELN (IC3B10, IC4B10, IC5B10)



IC3B10 – ICS Basic S. 0,25-0,75 6x18

- Weiße Kennzeichnungen lassen sich direkt an Kabeln anbringen
- Material: Polycarbonat
- Temperatur: -40 °C bis +140 °C
- Formfestigkeit: bei 1,8 N/mm, 135 °C
- Entflammbarkeit: UL94 V0, halogenfrei gemäß DIN/VDE 0472, Teil 815, mit Stabilisierung gegen UV-Licht
- Nur für die Plotter VP600 und VP600 Basic

### KENNZEICHNUNG NACH DER VERKABELUNG (IC6B14, IC7B14, IC8B14)



IC6B14 – ICS-After-Wire, S. 0,5-0,75

- Hochwertige, halogenfreie Direktkennzeichnung von Kabeln.
- Kann auf fest verdrahteten Kabeln angebracht werden, ohne dass die Kabel dazu getrennt werden müssen.
- Schnelles und einfaches Anbringen mit dem MWTOOL-Werkzeug.
- Dank des höheren Profils der Kennzeichnungen ist zum Drucken auf einem Plotter keine Adapterplatte erforderlich.  
(NUR VP600/VP600 Basic)
- Material: Polycarbonat
- Temperatur: -40 °C bis +140 °C
- Formfestigkeit: bei 1,8 N/mm, 135 °C
- Entflammbarkeit: UL94 V0, halogenfrei gemäß DIN/VDE 0472, Teil 815, mit Stabilisierung gegen UV-Licht
- Nur für die Plotter VP600 und VP600 Basic

Bestell- bezeichnung	Beschreibung	Farbe	Höhe (mm)	Breite (mm)	Kennzeichnungen/ Karte	Karten/ Packung	Kennzeichnungen/ Packung	Min. Kabel- durchmesser (mm)	Max. Kabel- durchmesser (mm)	Adapter- platte VP600	Adapter- platte VP600 Basic
IC3B10	ICS Basic S. 0,25-0,75 6x18	Weiß	18,00	6,00	60	25	1.500	1,50	2,50	GRPD10	GRPD10
IC4B10	ICS Basic S. 0,75-1,5 6x18	Weiß	18,00	6,00	60	25	1.500	2,50	3,00	GRPD10	GRPD10
IC5B10	ICS Basic S. 0,75-1,5 6x26	Weiß	26,00	6,00	60	25	1.500	2,50	3,00	GRPD18	GRPD18
IC6B14	ICS-After-Wire, S. 0,5-0,75	Weiß	14,00	5,00	360	1	360	2,10	2,50	GRPDMW	GRPDMW
IC7B14	ICS-After-Wire, S. 1,0-1,5	Weiß	14,00	5,00	360	1	360	2,60	3,00	GRPDMW	GRPDMW
IC8B14	ICS-After-Wire, S. 2,5	Weiß	14,00	5,00	360	1	360	3,00	3,70	GRPDMW	GRPDMW

Bestell- bezeichnung	Beschreibung	Kennzeichnungen/ Karte	Karten/ Packung	Kennzeichnungen/ Packung
GRPD10	Platte für VP600/VP600 Basic-Plotter/ICS Basic-Plotter, 4 x 10	8	1	8
GRPD18	Platte für VP600/VP600 Basic-Plotter/ICS Basic-Plotter, 4 x 18	8	1	8
GRPDMW	Platte für VP600/VP600 Basic-Plotter/ICS-After-Plotter	1	1	1
MWTOOL	ICS-After-Kabelwerkzeug	1	1	1

**i** Weitere Informationen zum ICS-After-System finden Sie auf Seite 15.

## KLEMMBLOCK-KENNZEICHNUNGEN

- ABB/Entrelec
- Allen Bradley
- Cabur
- Conta-Clip
- Harting
- Legrand
- Morsetti Italia
- Phoenix
- Siemens
- Sprecher+Schuh
- Telemecanique
- Wago
- Weidmüller
- Wieland
- Woertz



SA4700 – Klemmblock-Kennzeichnung für Modul SS WITE 5 x 8,6-5



SA4295 – Klemmblock-Kennzeichnung, WA PH EN HA, 5 x 10

Der obere Bereich der Reihe kann für andere Kennzeichnungen und zur Nummerierung der Reihen verwendet werden.

**i** Eine Tabelle als Auswahlhilfe für ACS-Kennzeichnungen/Klemmblocke befindet sich auf den Seiten 20-31.

Bestell- bezeichnung	Beschreibung	Farbe	Breite (mm)	Kennzeichnungen/ Karte	Karten/ Packung	Kennzeichnungen/ Packung	Reihen	Adapter- platte BSP41	Adapter- platte VP600	Adapter- platte VP600 Basic
<b>5 mm</b>										
SA1248	Klemmblock-Kennzeichnung für Modul PH ZS 4,2 x 5-5	Weiß	4,20	125	20	2500	5	PRIGP5	PRIGP5	PRIGP5
SA1232	Klemmblock-Kennzeichnung für Modul PH ZS 5 x 5-5	Weiß	5,00	110	19	2090	5	PRIGP5	PRIGP5	PRIGP5
SA4363	Klemmblock-Kennzeichnung für Modul WA 5 x 5-5	Weiß	5,00	110	10	1100	5	PRIGP5	SAEKPM	SA20PM
<b>5,4 mm</b>										
SA4813	Klemmblock-Kennzeichnung für Modul WO AB 5 x 5,4-5	Weiß	5,00	110	13	1430	5	PRIGP5	PRIGP5	PRIGP5
<b>6 mm</b>										
SA1228	Klemmblock-Kennzeichnung für Modul PH ZS 6 x 5-6	Weiß	5,00	90	23	2070	5	PRIGP5	PRIGP5	PRIGP5
<b>7 mm</b>										
SA4950	Klemmblock-Kennzeichnung, SI, 5 x 7	Weiß	5,00	68	15	1020	4	PRIGP4	SAEKPM	SA20PM
<b>7,5 mm</b>										
SA1034	Klemmblock-Kennzeichnung für Modul 3,5 x 7,5-3,5 WE	Weiß	3,50	120	10	1200	4	PRIGP4	SAEKPM	SA20PM
SA5465	Klemmblock-Kennzeichnung für Modul WE 5 x 7,5-5	Weiß	5,00	88	16	1408	4	PRIGP4	SAEKPM	SA20PM
SA6546	Klemmblock-Kennzeichnung für Modul 5 x 7,5-5, gelb	Gelb	5,00	88	16	1408	4	PRIGP4	SAEKPM	SA20PM
<b>8,2 mm</b>										
SA1430	Klemmblock-Kennzeichnung für Modul WI TE 6 x 8,2-6	Weiß	6,00	72	14	1008	4	PRIGP4	SAEKPM	SA20PM
<b>8,6 mm</b>										
SA4700	Klemmblock-Kennzeichnung für Modul SS WI TE 5 x 8,6-5	Weiß	5,00	88	16	1408	4	PRIGP4	SAEKPM	SA20PM
<b>9 mm</b>										
SA4811	Klemmblock-Kennzeichnung für Modul WO AB 5 x 9-5	Weiß	5,00	88	16	1408	4	PRIGP4	SAEKPM	SA20PM
SA4810	Klemmblock-Kennzeichnung für Modul WO AB 6 x 9-6	Weiß	6,00	72	14	1008	4	PRIGP4	SAEKPM	SA20PM
<b>10 mm</b>										
SA1226	Klemmblock-Kennzeichnung für Modul 4 x 10-4 WA PH EN HA	Weiß	4,00	100	14	1400	4	PRIGP4	SAEKPM	SA20PM
SA4294	Klemmblock-Kennzeichnung 4 10 WA PH EN HA	Weiß	4,00	64	16	1024	4	PRIGP4	SAEKPM	SA20PM
CAB510	Klemmblock-Kennzeichnung für CABUR CBD CBC, 5 x 10, weiß	Weiß	5,00	64	16	1024	4	PRIGP4	SAEKIC	SA20IC
CAG510	Klemmblock-Kennzeichnung für CABUR CBD CBC, 5 x 10, gelb	Gelb	5,00	64	16	1024	4	PRIGP4	SAEKIC	SA20IC
SA1234	Klemmblock-Kennzeichnung für Modul 5 x 10-5 PH.ZS	Weiß	5,00	88	16	1408	4	PRIGP4	SAEKPM	SA20PM
SA2610	Klemmblock-Kennzeichnung für Modul EN ABB 5 x 10-5	Weiß	5,00	84	17	1428	4	SA40EN	SA40EN	SA40EN
SA4290	Klemmblock-Kennzeichnung für Modul 5 x 10-5 WA PH EN HA	Weiß	5,00	88	16	1408	4	PRIGP4	SAEKPM	SA20PM
SA4295	Klemmblock-Kennzeichnung, WA PH EN HA, 5 x 10	Weiß	5,00	64	16	1024	4	PRIGP4	SAEKPM	SA20PM
SA4310	Klemmblock-Kennzeichnung, WI TE, 5 x 10	Weiß	5,00	64	16	1024	4	PRIGP4	SAEKPM	SA20PM
SA4330	Klemmblock-Kennzeichnung, WE CC MI, 5 x 10	Weiß	5,00	64	16	1024	4	PRIGP4	SAEKPM	SA20PM
SA4335	Klemmblock-Kennzeichnung, WE, Offset-Clip, 5 x 10	Weiß	5,00	64	16	1024	4	PRIGP4	SAEKPM	SA20PM
SA4361	Klemmblock-Kennzeichnung für Modul 5 x 10-5 WA	Weiß	5,00	88	16	1408	4	PRIGP4	SAEKPM	SA20PM
SA4960	Klemmblock-Kennzeichnung, SI, 5 x 10	Weiß	5,00	68	15	1020	4	PRIGP4	SAEKPM	SA20PM
SA4961	Klemmblock-Kennzeichnung für Modul SI 8WA2 5 x 10-5	Weiß	5,00	80	16	1280	4	PRIGP4	SAEKPM	SA20PM
SA5443	Klemmblock-Kennzeichnung für Modul 5 x 10-5 WE	Weiß	5,00	88	16	1408	4	PRIGP4	SAEKPM	SA20PM
SALES1	Klemmblock-Kennzeichnung, SI LE, 5 x 10	Weiß	5,00	64	16	1024	4	PRIGP4	SAEKPM	SA20PM
SA1236	Klemmblock-Kennzeichnung für Modul PH ZS 6 x 10-6	Weiß	6,00	72	14	1008	4	PRIGP4	SAEKPM	SA20PM
SA2620	Klemmblock-Kennzeichnung für Modul EN 5000 ADO 6 x 10-6	Weiß	6,00	72	28	2016	4	SA40EN	SA40EN	SA40EN
SA4350	Klemmblock-Kennzeichnung für WA PH EN HA, 6 x 10	Weiß	6,00	64	16	1024	4	PRIGP4	SAEKPM	SA20PM
SA4370	Klemmblock-Kennzeichnung, WI TE, 6 x 10	Weiß	6,00	64	16	1024	4	PRIGP4	SAEKPM	SA20PM
SA4390	Klemmblock-Kennzeichnung, WE CC, 6 x 10	Weiß	6,00	64	16	1024	4	PRIGP4	SAEKPM	SA20PM
SA4441	Klemmblock-Kennzeichnung für Modul WE 6 x 10-6	Weiß	6,00	72	14	1008	4	PRIGP4	SAEKPM	SA20PM
SA4460	Klemmblock-Kennzeichnung für Modul WA PH EN HA 6 x 10-6	Weiß	6,00	72	14	1008	4	PRIGP4	SAEKPM	SA20PM
SA4480	Klemmblock-Kennzeichnung für Modul SS WI TE 6 x 10-6	Weiß	6,00	72	14	1008	4	PRIGP4	SAEKPM	SA20PM
SA2630	Klemmblock-Kennzeichnung für Modul EN 5000 ADO 8 x 10-8	Weiß	8,00	56	27	1512	4	SA40EN	SA40EN	SA40EN
<b>11 mm</b>										
SA5X11	Klemmblock-Kennzeichnung, LE VIKING3 WI TE SP, 5 x 11	Weiß	5,00	64	14	896	4	PRIGP4	SAEKPM	SA20PM
<b>12 mm</b>										
SA2615	Klemmblock-Kennzeichnung für Modul EN ABB 5 x 12-5	Weiß	5,00	80	25	2000	4	SA40EN	SA40EN	SA40EN
SA4812	Klemmblock-Kennzeichnung für Modul WO AB 5 x 12-5	Weiß	5,00	88	16	1408	4	PRIGP4	SAEKPM	SA20PM
SA2625	Klemmblock-Kennzeichnung für Modul EN ABB 6 x 12-6	Weiß	6,00	60	25	1500	4	SA40EN	SA40EN	SA40EN
SA4800	Klemmblock-Kennzeichnung für Modul MI WO AB 6 x 12-6	Weiß	6,00	72	14	1008	4	PRIGP4	SAEKPM	SA20PM
SA4362	Klemmblock-Kennzeichnung für WA I O SYS, 12 x 7	Weiß	7,00	36	10	360	4	PRIGP4	SAEKPM	SA20PM
SA4470	Klemmblock-Kennzeichnung für Modul EN ABB 8 x 12-8	Weiß	8,00	40	25	1000	4	SA40EN	SA40EN	SA40EN
<b>15 mm</b>										
SA4300	Klemmblock-Kennzeichnung für Modul WA PH EN HA 5 x 15-5	Weiß	5,00	88	16	1408	4	PRIGP4	SAEKPM	SA20PM
SA4305	Klemmblock-Kennzeichnung, WA PH EN HA, 5 x 15	Weiß	5,00	64	16	1024	4	PRIGP4	SAEKPM	SA20PM
SA4320	Klemmblock-Kennzeichnung, WI TE, 5 x 15	Weiß	5,00	64	16	1024	4	PRIGP4	SAEKPM	SA20PM
SA4340	Klemmblock-Kennzeichnung, WE CC OFFSET, 5 x 15	Weiß	5,00	64	16	1024	4	PRIGP4	SAEKPM	SA20PM
SA5444	Klemmblock-Kennzeichnung für Modul WE 5 x 15-5	Weiß	5,00	88	16	1408	4	PRIGP4	SAEKPM	SA20PM
SA4360	Klemmblock-Kennzeichnung, WW PH EN HA, 6 x 15	Weiß	6,00	64	16	1024	4	PRIGP4	SAEKPM	SA20PM
SA4380	Klemmblock-Kennzeichnung, WI TE, 6 x 15	Weiß	6,00	64	16	1024	4	PRIGP4	SAEKPM	SA20PM
SA4440	Klemmblock-Kennzeichnung, WE CC LO SM1/BG, 6 x 15	Weiß	6,00	64	16	1024	4	PRIGP4	SAEKPM	SA20PM



## KOMPONENTENKENNZEICHNUNGEN

### KENNZEICHNUNGEN FÜR FERNBEDIENUNGSSCHALTER – SCHALTER – ANSCHLÜSSE:

- Siemens
- Klockner-Moeller
- Telemecanique
- AEG
- Square-D
- Weidmüller-DSTV
- ILME
- Harting
- Wago



Bestell- bezeichnung	Beschreibung	Farbe	Höhe (mm)	Breite (mm)	Kennzeichnungen/ Karten/ Packing	Kennzeichnungen/ Packing	Reihen	Adapter- platte BSP41	Adapter- platte VP600	Adapter- platte VP600 Basic
SA10X5	BE-Komponentenkennzeichnung, 10 x 5	Weiß	10,00	5,00	40	25	1.000	4	N/A	SA40BE SA40BE
SA10X7	SI SIRIUS-Komponentenkennzeichnung, 10 x 7	Weiß	10,00	7,00	48	17	816	4	PRIGP4	SAEKPM SA20PM
SA10X8	SI ASI-Komponentenkennzeichnung, 10 x 8	Weiß	10,00	8,00	40	20	800	4	PRIGP4	SAEKPM SA20PM
SA11X4	SI SIRIUS-Komponentenkennzeichnung, 11 x 4	Weiß	11,00	4,00	80	15	1.200	4	PRIGP4	SAEKPM SA20PM
SA1060	LU-Komponentenkennzeichnung, 9 x 12	Weiß	12,00	9,00	20	19	380	4	PRIGP4	SAEKPM SA20PM
SA4980	Komponentenkennzeichnung für Modul WE DSTV DSTV-K	Weiß	15,00	6,00	64	25	1.600	4	PRIGP4	SAEKPM SA20PM
SA4841	TE LC1-Komponentenkennzeichnung, 8 x 17	Weiß	17,00	8,00	20	17	340	4	PRIGP4	SAEKPM SA20PM
SA9X17	ABB-Komponentenkennzeichnung, 9 x 17	Weiß	17,00	9,00	24	16	384	4	PRIGP4	SAEKPM SA20PM
SA4570	AB SS-Komponentenkennzeichnungen, 17 x 10	Weiß	17,00	10,00	30	25	750	5	PRIGP5	SAEKPM SA20PM
SA1070	KM-Komponentenkennzeichnung, 8 x 17,5	Weiß	17,50	8,00	24	30	720	4	PRIGP4	SAEKPM SA20PM
SA1054	PF-Komponentenkennzeichnung, 8 x 18,5	Weiß	18,50	8,00	20	24	480	4	PRIGP4	SAEKPM SA20PM
SA20X7	SI SIRIUS-Komponentenkennzeichnung, 20 x 7	Weiß	20,00	7,00	20	17	340	4	PRIGP4	SAEKPM SA20PM
SA1052	ESHA-Komponentenkennzeichnung, 8 x 20	Weiß	20,00	8,00	20	19	380	4	PRIGP4	SAEKPM SA20PM
SA4250	AEG SD-Komponentenkennzeichnung, 8 x 20	Weiß	20,00	8,00	20	19	380	4	PRIGP4	SAEKPM SA20PM
SA1042	FE KM-Komponentenkennzeichnung, 9 x 20	Weiß	20,00	9,00	20	19	380	4	PRIGP4	SAEKPM SA20PM
SA1062	LU-Komponentenkennzeichnung, 9 x 20	Weiß	20,00	9,00	20	19	380	4	PRIGP4	SAEKPM SA20PM
SA4260	SI KM OM-Komponentenkennzeichnung, 9 x 20	Weiß	20,00	9,00	20	19	380	4	PRIGP4	SAEKPM SA20PM
SA4265	SI KM-Komponentenkennzeichnung, 9 x 20	Weiß	20,00	9,00	20	16	320	4	PRIGP4	SAEKPM SA20PM
SAG426	Komponentenkennzeichnung, gelb, 9 x 20	Gelb	20,00	9,00	20	16	320	4	PRIGP4	SAEKPM SA20PM
SA4840	TE-Komponentenkennzeichnung, 8 x 21	Weiß	21,00	8,00	20	17	340	4	PRIGP4	SAEKPM SA20PM



## B+R-SYSTEM-KENNZEICHNUNGEN

- Hochwertige, halogenfreie Clip-Kennzeichnungen für Maschinen und Geräte.
- Können mit der entsprechenden PRIGP5-Platte auf einem Plotter gedruckt werden.
- Material: Polycarbonat
- Polycarbonat (PC): hohe mechanische Festigkeit und thermische Formfestigkeit, ausgezeichnete elektrische und dielektrische Eigenschaften, präzise Abmessungen, minimale Wasseraufnahme, selbstverlöschend.
- Temperatur: -40 °C bis +140 °C
- Formfestigkeit: bei 1,8 N/mm, 135 °C
- Entflammbarkeit: UL94V0
- Halogenfrei gemäß DIN/VDE 0472, Teil 815
- Mit Stabilisierung gegen UV-Licht

Bestell- bezeichnung	Beschreibung	Farbe	Höhe (mm)	Breite (mm)	Kennzeichnungen/ Karten/ Packing	Kennzeichnungen/ Packing	Reihen	Adapter- platte BSP41	Adapter- platte VP600	Adapter- platte VP600 Basic
BR113B	B+R-Kennzeichnung, hellblau, 11 x 3 mm	Blau	11,00	3,00	45	15	675	5	PRIGP5	PRIGP5 PRIGP5
BR113R	B+R-Kennzeichnung, rot, 11 x 3 mm	Rot	11,00	3,00	45	15	675	5	PRIGP5	PRIGP5 PRIGP5
BR113W	B+R-Kennzeichnung, weiß, 11 x 3 mm	Weiß	11,00	3,00	45	15	675	5	PRIGP5	PRIGP5 PRIGP5

## KENNZEICHNUNGEN FÜR SCHIENEN UND DRUCKTASTEN

Externe Kennzeichnungen von elektrischen Schalttafeln mit Drucktasten, Wahltasten, Signalleuchten, Schaltern usw.

### SETS

Bestell-bezeichnung	Beschreibung	Lieferumfang
PTKIT1	Platten-Installationsset, D 22	48 Drucktasten-Plattenhalter, Durchmesser 22, 48 Karten, 48 Fenster
PTKIT2	Platten-Installationsset, 17 x 30	48 selbstklebende Plattenhalter, 17 x 30, 48 Karten, 48 Fenster, 100 Schrauben
PTKIT3	Platten-Installationsset, 17 x 52	48 selbstklebende Plattenhalter, 17 x 52, 48 Karten, 48 Fenster, 100 Schrauben
PTKIT4	Platten-Installationsset, 17 x 70	48 selbstklebende Plattenhalter, 17 x 70, 48 Karten, 48 Fenster, 100 Schrauben
PTKITA	Plattenhalter-Set A, D 22	48 Drucktasten-Plattenhalter, Durchmesser 22, 48 Kennzeichnungen, 48 transparente Abdeckungen
PTKITB	Plattenhalter-Set B, 17 x 30	48 selbstklebende Plattenhalter, 17 x 30, 48 Kennzeichnungen, 48 Fenster, 100 Schrauben
PTKITC	Plattenhalter-Set C, 17 x 52	48 selbstklebende Plattenhalter, 17 x 52, 48 Kennzeichnungen, 48 Fenster, 100 Schrauben
PTKITD	Plattenhalter-Set D, 17 x 70	48 selbstklebende Plattenhalter, 17 x 70, 48 Kennzeichnungen, 48 Fenster, 100 Schrauben



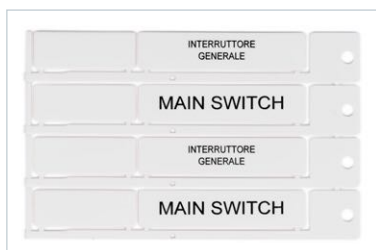
### KENNZEICHNUNGEN

- Für Drucktasten, Schalter, Kabelbündel...
- Kann mit Trägern (Seite 19), Plattenhaltern (Seite 17) und Schienen (Seite 15) verwendet werden.

Bestell-bezeichnung	Beschreibung	Farbe	Höhe (mm)	Breite (mm)	Kennzeich-nungen/Karte	Karten/Packung	Kennzeich-nungen/Packung	Reihen	Adapterplatte BSP41	Adapterplatte VP600	Adapterplatte VP600 Basic
T1517A	Kennzeichnung, silber, 15 x 17 mm	Silber	17,00	15,00	24	30	720	4	PRIGP4	SA20PM	SAEKPM
T1517B	Kennzeichnung, weiß, 15 x 17 mm	Weiß	17,00	15,00	24	30	720	4	PRIGP4	SAEKPM	SA20PM
T0827B	Kennzeichnung, weiß, 8 x 27 mm	Weiß	27,00	8,00	16	30	480	4	PRIGP4	SAEKPM	SA20PM
T1527B	Kennzeichnung, weiß, 15 x 27 mm	Weiß	27,00	15,00	16	30	480	4	PRIGP4	SAEKPM	SA20PM
T1527G	Kennzeichnung, gelb, 15 x 27 mm	Gelb	27,00	15,00	16	30	480	4	PRIGP4	SAEKPM	SA20PM
T1549A	Kennzeichnung, silber, 15 x 49 mm	Silber	49,00	15,00	8	30	240	4	PRIGP4	SAEKPM	SA20PM
T1549B	Kennzeichnung, weiß, 15 x 49 mm	Weiß	49,00	15,00	8	30	240	4	PRIGP4	SAEKPM	SA20PM
T1567A	Kennzeichnung, silber, 15 x 67 mm	Silber	67,00	15,00	4	30	120	4	PRIGP4	SAEKPM	SA20PM
T1567B	Kennzeichnung, weiß, 15 x 67 mm	Weiß	67,00	15,00	4	30	120	4	PRIGP4	SAEKPM	SA20PM



T1527B – Kennzeichnung, weiß, 15 x 27 mm



T1567B – Kennzeichnung, weiß, 15 x 67 mm



SA935N – Nicht klebende Kennzeichnung, weiß, 9 x 35, für SAT935

**DIE KENNZEICHNUNGEN, DIE MIT SCHIENEN UND TRÄGERN VERWENDET WERDEN KÖNNEN, LASSEN SICH AUCH MIT 9 MM HOHEN KABELBINDERN BEFESTIGEN.**

Für die Plattenhalter auf Seite 17 und die 9-mm-Träger auf Seite 19 vorgesehen.

Bestell-bezeichnung	Beschreibung	Farbe	Höhe (mm)	Breite (mm)	Kennzeich-nungen/Karte	Karten/Packung	Kennzeich-nungen/Packung	Reihen	Adapter-platte BSP41	Adapter-platte VP600	Adapter-platte VP600 Basic
SA920N	Nicht klebende Kennzeichnung, weiß, 9 x 20, für SAT920-SA1121	Weiß	9,00	20,00	20	30	600	4	PRIGP4	SAEKPM	SA20PM
SAG92N	Nicht klebende Kennzeichnung, gelb, 9 x 20	Gelb	9,00	20,00	20	30	600	4	PRIGP4	SAEKPM	SA20PM
SA935N	Nicht klebende Kennzeichnung, weiß, 9 x 35, für SAT935	Weiß	9,00	35,00	12	30	360	4	PRIGP4	SAEKPM	SA20PM
SAG93N	Nicht klebende Kennzeichnung, gelb, 9 x 35	Gelb	9,00	35,00	12	30	360	4	PRIGP4	SAEKPM	SA20PM

### FENSTER

Für die Plattenträger auf Seite 17 vorgesehen.

Bestell-bezeichnung	Beschreibung	Farbe	Höhe (mm)	Breite (mm)	Kennzeichnungen/Karte	Karten/Packung	Kennzeichnungen/Packung
T1527V	Fenster, 15 x 27	Transparent	27,00	15,00	16	30	480
T1549V	Fenster, 15 x 49	Transparent	49,00	15,00	8	30	240
T1567V	Fenster, 15 x 67	Transparent	67,00	15,00	4	30	120
T0827V	Fenster, 8 x 27	Transparent	27,00	8,00	16	30	480





TQK2BI – Schaltschrank-Platten-Set, weiß, Typ 2

## PLATTEN FÜR SCHALTSCHRÄNKE

Diese Lösung zur Kennzeichnung elektrischer Schaltschränke besteht aus zwei Komponenten, die übereinander angebracht werden können. Die transparente Schutzabdeckung lässt sich mit Schrauben oder Nieten befestigen. Die Rahmen sind opak, sodass die Schrauben oder Nieten nicht sichtbar sind.

Bestellbezeichnung	Beschreibung	Farbe	Höhe (mm)	Breite (mm)	Kennzeichnungen/ Karte	Karten/ Packung	Kennzeichnungen/ Packung	Adapterplatte BSP41	Adapterplatte VP600	Adapterplatte VP600 Basic
TQK1BI	Schaltschrank-Platten-Set, weiß, Typ 1	Weiß	80,00	115,00	1	1	1	196709	SAEKTQ	SAEKTQ
TQ1BIA	Schaltschrank-Platte, weiß, Typ 1	Weiß	80,00	115,00	20	1	20	196709	SAEKTQ	SAEKTQ
TQ1TRA	Fenster für Schaltschrank-Platte, Typ 1	Transparent	80,00	115,00	10	1	10			

\* TQK1BI: Set 1 mit 10 weißen Typenschildern und 10 transparenten Abdeckungen

Bestellbezeichnung	Beschreibung	Farbe	Höhe (mm)	Breite (mm)	Kennzeichnungen/ Karte	Karten/ Packung	Kennzeichnungen/ Packung	Adapterplatte BSP41	Adapterplatte VP600	Adapterplatte VP600 Basic
TQK2BI	Schaltschrank-Platten-Set, weiß, Typ 2	Weiß	60,00	100,00	1	1	1	196709	SAEKTQ	SAEKTQ
TQ2BIA	Schaltschrank-Platte, weiß, Typ 2	Weiß	60,00	100,00	20	1	20	196709	SAEKTQ	SAEKTQ
TQ2TRA	Fenster für Schaltschrank-Platte, Typ 2	Transparent	60,00	100,00	10	1	10			

\* TQK2BI: Set 2 mit 10 weißen Typenschildern und 10 transparenten Abdeckungen

## KENNZEICHNUNGEN MIT SELBSTKLEBENDER UNTERSEITE

Dank der selbstklebenden Unterseite können diese Kennzeichnungen schnell und einfach an Komponenten und Schaltschränken angebracht werden.

Bestellbezeichnung	Beschreibung	Farbe	Höhe (mm)	Breite (mm)	Kennzeichnungen/ Karte	Karten/ Packung	Kennzeichnungen/ Packung	Reihen	Adapterplatte BSP41	Adapterplatte VP600	Adapterplatte VP600 Basic
SA911A	Selbstklebende Kennzeichnung, 9 x 11 mm	Weiß	11,00	9,00	44	32	1.408	4	PRIGP4	SAEKPM	SA20PM
SA915A	Selbstklebende Kennzeichnung, 9 x 15 mm	Weiß	15,00	9,00	44	32	1.408	4	PRIGP4	SAEKPM	SA20PM
1517AD	Selbstklebende Kennzeichnung, 15 x 17 mm	Weiß	17,00	15,00	24	30	720	4	PRIGP4	SAEKPM	SA20PM
SA920A	Selbstklebende Kennzeichnung, 9 x 20 mm	Weiß	20,00	9,00	20	30	600	4	PRIGP4	SAEKPM	SA20PM
SAG92A	Selbstklebende Kennzeichnung, gelb, 9 x 20 mm	Gelb	20,00	9,00	20	30	600	4	PRIGP4	SAEKPM	SA20PM
1527AD	Selbstklebende Kennzeichnung, 15 x 27 mm	Weiß	27,00	15,00	16	30	480	4	PRIGP4	SAEKPM	SA20PM
SA935A	Selbstklebende Kennzeichnung, 9 x 35 mm	Weiß	35,00	9,00	12	30	360	4	PRIGP4	SAEKPM	SA20PM
SAG93A	Selbstklebende Kennzeichnung, gelb, 9 x 35 mm	Gelb	35,00	9,00	12	30	360	4	PRIGP4	SAEKPM	SA20PM
1549AD	Selbstklebende Kennzeichnung, 15 x 49 mm	Weiß	49,00	15,00	8	30	240	4	PRIGP4	SAEKPM	SA20PM
1567AD	Selbstklebende Kennzeichnung, 15 x 67 mm	Weiß	67,00	15,00	4	30	120	4	PRIGP4	SAEKPM	SA20PM



## SELBSTKLEBENDE ETIKETTEN FÜR PLOTTER

Können mit der elektrostatischen SK4070-Platte auf den VP600- und VP600 Basic-Plottern gedruckt werden (Seite 7). Einzelner Bogen, mit und ohne Rahmen.

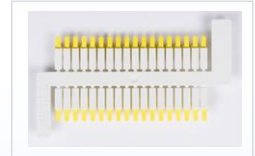
Bestellbezeichnung	Beschreibung	Farbe	Höhe (mm)	Breite (mm)	Kennzeichnungen/ Karte	Karten/ Packung	Kennzeichnungen/ Packung
E0615L	Etikettenbogen, 6 x 15 mm	Gelb	6,00	15,00	224	20	4480
E0915L	Etikettenbogen, 9 x 15 mm	Gelb	9,00	15,00	154	20	3.080
E1020C	Etikettenbogen mit Rahmen, 10 x 20 mm	Schwarz auf Gelb	10,00	20,00	100	20	2.000
E1025C	Etikettenbogen mit Rahmen, 10 x 25 mm	Schwarz auf Gelb	10,00	25,00	80	20	1.600
E1030C	Etikettenbogen mit Rahmen, 10 x 30 mm	Schwarz auf Gelb	10,00	30,00	70	20	1.400
E1550C	Etikettenbogen mit Rahmen, 15 x 50 mm	Schwarz auf Gelb	15,00	50,00	28	20	560



## ICS-AFTER

### SYSTEM ZUR KENNZEICHNUNG NACH DER VERKABELUNG

- Hochwertige und halogenfreie Kennzeichnungen.
- Zur Kennzeichnung von vorhandenen Kabelbündeln. Die Kennzeichnungen können an Schrumpfschläuchen oder Kabeln mit großen Durchmessern angebracht werden.
- Befestigung mit Kabelbindern.
- Aufgrund der speziellen Konstruktion ist keine Adapterplatte zum Drucken auf den VP600- und VP600 Basic-Plottern erforderlich.
- Material: Polycarbonat
- Polycarbonat (PC): hohe mechanische Festigkeit und thermische Formfestigkeit, ausgezeichnete elektrische und dielektrische Eigenschaften, präzise Abmessungen, minimale Wasseraufnahme, selbstverlöschend.
- Temperatur: -40 °C bis +140 °C
- Formfestigkeit: bei 1,8 N/mm, 135 °C
- Entflammbarkeit: UL94 V0, halogenfrei gemäß DIN/VDE 0472, Teil 815, mit Stabilisierung gegen UV-Licht



**Weitere Informationen zu Lösungen für die Kennzeichnung nach der Verkabelung finden Sie auf Seite 10.**

### ICS-AFTER-VERSCHLUSSHALTERUNGEN ZUR KENNZEICHNUNG VON GERÄTEN UND MASCHINEN

- Die Halterung wird mit einer selbstschließenden Basis mit Federmechanismus befestigt.
- Die Verschlusshalterungen und die selbstschließenden Kennzeichnungshalter sind aus Polyvinylchlorid (PVC) gefertigt.
- Temperatur: bis zu 60 °C
- Entflammbarkeit: UL94 V0



PT1AUT – Selbstschließender Kennzeichnungshalter, max. Durchmesser 5,2 mm

Bestellbezeichnung	Beschreibung	Verpackungseinheit	Max. zu verwendender Bereich	Min. Kabeldurchmesser (mm)	Max. Kabeldurchmesser (mm)
BRACKET	Verschlusshalterung	192	3,70	0,80	1,78
PT1AUT	Selbstschließender Kennzeichnungshalter, max. Durchmesser 5,2 mm	50	5,20		
PT2AUT	Selbstschließender Kennzeichnungshalter, max. Durchmesser 11 mm	50	11,00		
SL2712	Weißer Kennzeichnung, längs	192			
ST2712	Weißer Kennzeichnung, längs/quer	192			
STAFSL	Halterung + Kennzeichnung, längs	192	3,70	0,80	1,78

SL2712/ST2712: Keine Platte erforderlich. Wird direkt an den VP600- und VP600 Basic-Plottern angebracht.

## KENNZEICHNUNGSHALTER-SCHIENE

### SCHIENE FÜR KENNZEICHNUNGEN VON SCHALTSCHRÄNKEN

- Zur Verwendung mit den Kennzeichnungen T1517B – T1527B – T1549B – T1567B (Seite 13).
- Die Kennzeichnungen werden direkt auf die Schiene geklebt.
- Die Kennzeichnungen werden durch eine transparente Abdeckung geschützt.



Bestellbezeichnung	Beschreibung	Farbe	Verpackungseinheit	Höhe (mm)	Länge (mm)	Klebstoff
GDTACO	Abdeckung für 1.000-mm-Kennzeichnungsschiene	Transparent	25	15,00	1000,00	Nein
GDC043	Abdeckung für GDT43A	Transparent	50	15,00	430,00	Nein
GDC063	Abdeckung für GDT63A	Transparent	50	15,00	630,00	Nein
GDC065	Abdeckung für GDT65A	Transparent	50	15,00	650,00	Nein
GDC081	Abdeckung für GDT81A	Transparent	50	15,00	810,00	Nein
GDTANA	Schiene für schwarze nicht klebende Kennzeichnungen, 15 mm H/1.000 mm	Schwarz	25	15,00	1000,00	Nein
GDT43A	Schiene für schwarze selbstklebende Kennzeichnungen, 15 mm H/430 mm	Schwarz	50	15,00	430,00	Ja
GDT63A	Schiene für schwarze selbstklebende Kennzeichnungen, 15 mm H/630 mm	Schwarz	50	15,00	630,00	Ja
GDT65A	Schiene für schwarze selbstklebende Kennzeichnungen, 15 mm H/650 mm	Schwarz	50	15,00	650,00	Ja
GDT81A	Schiene für schwarze selbstklebende Kennzeichnungen, 15 mm H/810 mm	Schwarz	50	15,00	810,00	Ja
GDTAAD	Selbstklebende Schiene, 1.000 mm, schwarz, für Kennzeichnungen mit einer Höhe von 15 mm	Schwarz	25	15,00	1000,00	Ja

## EASY CANAL

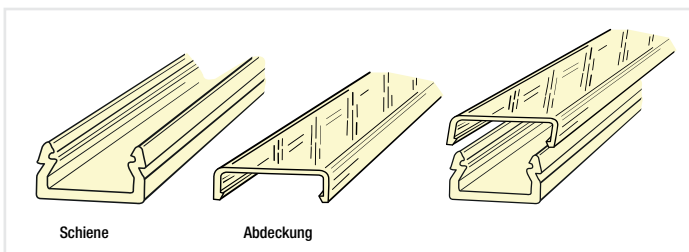
KENNZEICHNUNGSSYSTEM FÜR C-FÖRMIGE LEISTEN UND KABELKANÄLE



Das Easy Canal-Kennzeichnungssystem eignet sich für die verschiedensten Anwendungen. Dank der variablen Länge können die Kennzeichnungen an individuelle Anforderungen angepasst werden. Das spezielle Systemdesign bietet die Möglichkeit, so viele Informationen wie möglich innerhalb von elektrischen Schaltschränken unterzubringen. Die Kennzeichnungen lassen sich ganz einfach am Träger anbringen.

- Material: Weich-PVC gefertigt aus Polyvinylchlorid, Weichmachern und Zusatzstoffen. Das Material ist beständig gegen korrosive Salzlösungen und die meisten Säuren.
- Temperatur: bis zu 60 °C
- Entflammbarkeit: UL94V0

Bestellbezeichnung	Beschreibung	Farbe	Verpackungseinheit	Breite (mm)	Länge (mm)	Klebstoff
GD9500	9 x 500-mm-Schiene, schwarz	Schwarz	25	9,00	500,00	Nein
GD9600	9 x 600-mm-Schiene, schwarz	Schwarz	25	9,00	600,00	Nein
GD9100	9 x 1.000-mm-Schiene, schwarz	Schwarz	25	9,00	1000,00	Nein
GD9130	9 x 1.300-mm-Schiene, schwarz	Schwarz	25	9,00	1300,00	Nein
GD1550	15 x 500-mm-Schiene, schwarz	Schwarz	25	15,00	500,00	Nein
GD1560	15 x 600-mm-Schiene, schwarz	Schwarz	25	15,00	600,00	Nein
GD1510	15 x 1.000-mm-Schiene, schwarz	Schwarz	25	15,00	1000,00	Nein
GD1513	15 x 1.300-mm-Schiene, schwarz	Schwarz	25	15,00	1300,00	Nein
C09500	9 x 500-mm-Abdeckung, transparent	Transparent	25	9,00	500,00	Nein
C09600	9 x 600-mm-Abdeckung, transparent	Transparent	25	9,00	600,00	Nein
C09100	9 x 1.000-mm-Abdeckung, transparent	Transparent	25	9,00	1000,00	Nein
C09130	9 x 1.300-mm-Abdeckung, transparent	Transparent	25	9,00	1300,00	Nein
C01550	15 x 500-mm-Abdeckung, transparent	Transparent	25	15,00	500,00	Nein
C01560	15 x 600-mm-Abdeckung, transparent	Transparent	25	15,00	600,00	Nein
C01510	15 x 1.000-mm-Abdeckung, transparent	Transparent	25	15,00	1000,00	Nein
C01513	15 x 1.300-mm-Abdeckung, transparent	Transparent	25	15,00	1300,00	Nein



## ZUBEHÖR

Bestellbezeichnung	Beschreibung	Verpackungseinheit
GDBASE	Fixierplatte für Klemmblöcke	30
GDDISM	Abstandshalter für Klemmblöcke	100
GDDIST	Seitlicher Abstandshalter für Klemmblöcke	100
GDINDT	A T-Indikator für Klemmblock	100
GDSUPP	Auflage für Kabelkanal	100
GDTA09	9-mm-Stecker	80
GDTA15	15-mm-Stecker	80



Eine Tabelle als Auswahlhilfe für ACS-Kennzeichnungen/Klemmblöcke befindet sich auf den Seiten 20-31.

## PLATTENHALTER

- Wird mit doppelseitigem Kleband oder verborgenen Schrauben an einer Schiene angebracht.
- Die gedruckte Kennzeichnung wird in den Rahmen gesteckt und durch Anbringen der transparenten Klemmabdeckung befestigt.
- Schwarz

Bestell- bezeichnung	Beschreibung	Verpackungs- einheit	Höhe (mm)	Breite (mm)	Durchmesser (mm)
<b>Nicht klebende Ausführung</b>					
PT0827	Nicht klebender Drucktasten-Plattenhalter, D 22, für T0827B	250	40,00	30,00	22,00
PTAR22	Drucktasten-Plattenhalter, D 22, für T1527B	250	48,00	30,00	22,00
<b>Selbstklebende Ausführung</b>					
PTAR2A	Selbstklebender Drucktasten-Plattenhalter, D 22, für T1527B	250	48,00	30,00	22,00
PTAR24	Selbstklebender Drucktasten-Plattenhalter, D 24, für T1527B	250	48,00	30,00	24,00
PT827T	Selbstklebender TE-Drucktasten-Plattenhalter, D 22, für T0827B	250	40,00	30,00	22,00
PT827T.A	Selbstklebender TE-Drucktasten-Plattenhalter, D 22, für T0827B	250	40,00	30,00	22,00



Bestell- bezeichnung	Beschreibung	Verpackungs- einheit	Höhe (mm)	Breite (mm)
<b>Nicht klebende Ausführung</b>				
P1752N	Nicht klebender Plattenhalter für T1549B, 17 x 52	250	17,00	52,00
P1770N	Nicht klebender Plattenhalter für T1567B, 17 x 70	250	17,00	70,00
P1730N	Nicht klebender Plattenhalter für T1527B, 17 x 30	250	17,00	30,00
VITITA	Schneidschrauben für PTBIAN-Schiene	100		
<b>Selbstklebende Ausführung</b>				
PTBIAN	Selbstklebende Schiene für bi PTxxx- und P1xxx-Kennzeichnungen, 1.000 mm	25	1000,00	17,00
P1752A	Selbstklebender Plattenhalter für T1549B, 17 x 52	250	17,00	52,00
P1770A	Selbstklebender Plattenhalter für T1567B, 17 x 70	250	17,00	70,00
P1730A	Selbstklebender Plattenhalter für T1527B, 17 x 30	250	17,00	30,00
SAT920	Selbstklebender Plattenhalter für SA920N, 9 x 20	1.000	9,00	20,00
SAT935	Selbstklebender Plattenhalter für SA935N, 9 x 35	500	9,00	35,00

**i** Weitere Informationen zu Kennzeichnungen und Fenstern finden Sie auf Seite 13.

## TRÄGER FÜR HF-KABEL

Zur Verwendung mit halogenfreien ACS-Kabelkennzeichnungen

Bestell- bezeichnung	Beschreibung	Verpackungs- einheit	Länge (mm)	Min. Kabel- durchmesser (mm)	Max. Kabel- durchmesser (mm)
ES0012	Mod. 0 L12 halogenfreie Ademark-Träger	2.000	12,00	1,30	2,00
ES0018	Mod. 0 L18 halogenfreie Ademark-Träger	2.000	18,00	1,30	2,00
ES0023	Mod. 0 L23 halogenfreie Ademark-Träger	2.000	23,00	1,30	2,00
ES0030	Mod. 0 L30 halogenfreie Ademark-Träger	1.000	30,00	1,30	2,00
ES0112	Mod. 1 L12 halogenfreie Ademark-Träger	2.000	12,00	1,80	2,50
ES0118	Mod. 1 L18 halogenfreie Ademark-Träger	2.000	18,00	1,80	2,50
ES0123	Mod. 1 L23 halogenfreie Ademark-Träger	2.000	23,00	1,80	2,50
ES0130	Mod. 1 L30 halogenfreie Ademark-Träger	1.500	30,00	1,80	2,50
ES0212	Mod. 2 L12 halogenfreie Ademark-Träger	2.000	12,00	2,50	4,00
ES0218	Mod. 2 L18 halogenfreie Ademark-Träger	2.000	18,00	2,50	4,00
ES0223	Mod. 2 L23 halogenfreie Ademark-Träger	1.000	23,00	2,50	4,00
ES0230	Mod. 2 L30 halogenfreie Ademark-Träger	1.000	30,00	2,50	4,00
ES0312	Mod. 3 L12 halogenfreie Ademark-Träger	1.000	12,00	4,00	6,50
ES0318	Mod. 3 L18 halogenfreie Ademark-Träger	1.000	18,00	4,00	6,50
ES0323	Mod. 3 L23 halogenfreie Ademark-Träger	1.000	23,00	4,00	6,50
ES0330	Mod. 3 L30 halogenfreie Ademark-Träger	1.000	30,00	4,00	6,50
ES0412	Mod. 4 L12 halogenfreie Ademark-Träger	1.000	12,00	6,00	10,00
ES0418	Mod. 4 L18 halogenfreie Ademark-Träger	1.000	18,00	6,00	10,00
ES0423	Mod. 4 L23 halogenfreie Ademark-Träger	500	23,00	6,00	10,00
ES0430	Mod. 4 L30 halogenfreie Ademark-Träger	500	30,00	6,00	10,00



## KLEMMTRÄGER

Diese Lösung eignet sich ideal zur Kennzeichnung von Kabeln, die bereits in Kabelbäumen installiert sind. Kann mit den Kabelkennzeichnungen 4X23BI, 4X23GI und SA4223 verwendet werden (Seite 9).

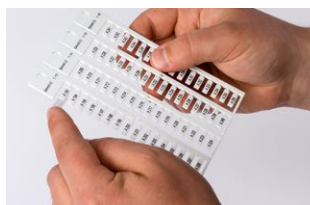
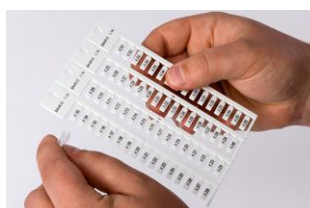
Bestell- bezeichnung	Beschreibung	Verpackungs- einheit	Länge (mm)	Min. Kabel- durchmesser (mm)	Max. Kabel- durchmesser (mm)
CLIP01	Mod. 1 x 23 Klemmträger	1.000	23,00	1,70	3,00
CLIP02	Mod. 2 x 23 Klemmträger	1.000	23,00	2,50	3,50
CLIP03	Mod. 3 x 23 Klemmträger	1.000	23,00	3,30	4,80
CLIP04	Mod. 4 x 23 Klemmträger	1.000	23,00	4,20	5,60
CLIP05	Mod. 5 x 23 Klemmträger	1.000	23,00	5,00	7,00



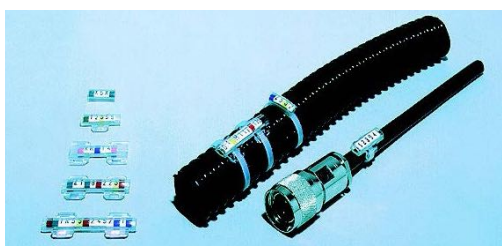


## TRÄGER FÜR KABEL

- Für die ACS-Kabelkennzeichnungen vorgesehen (Seite 9).



Bestellbezeichnung	Beschreibung	Verpackungseinheit	Min. Kabeldurchmesser (mm)	Max. Kabeldurchmesser (mm)
<b>Länge: 10,00 mm</b>				
SA0010	Modell 0 Ademark-Träger, 10 mm lang	2.000	1,30	2,00
SA0110	Modell 1 Ademark-Träger, 10 mm lang	2.000	1,80	2,50
SA0210	Modell 2 Ademark-Träger, 10 mm lang	2.000	2,50	4,00
SA0310	Modell 3 Ademark-Träger, 10 mm lang	1.000	4,00	6,50
SA0410	Modell 4 Ademark-Träger, 10 mm lang	1.000	6,00	10,00
SA0510	Modell 5 Ademark-Träger, 10 mm lang	1.000	9,00	15,00
SA0610	Modell 6 Ademark-Träger, 10 mm lang	500	15,00	24,00
<b>Länge: 12,00 mm</b>				
SA0012	Modell 0 Ademark-Träger, 12 mm lang	2.000	1,30	2,00
SA0112	Modell 1 Ademark-Träger, 12 mm lang	2.000	1,80	2,50
SA0212	Modell 2 Ademark-Träger, 12 mm lang	2.000	2,50	4,00
SA0312	Modell 3 Ademark-Träger, 12 mm lang	1.000	4,00	6,50
SA0412	Modell 4 Ademark-Träger, 12 mm lang	1.000	6,00	10,00
SA0512	Modell 5 Ademark-Träger, 12 mm lang	1.000	9,00	15,00
SA0612	Modell 6 Ademark-Träger, 12 mm lang	500	15,00	24,00
<b>Länge: 16,00 mm</b>				
SA0016	Modell 0 Ademark-Träger, 16 mm lang	2.000	1,30	2,00
SA0116	Modell 1 Ademark-Träger, 16 mm lang	2.000	1,80	2,50
SA0216	Modell 2 Ademark-Träger, 16 mm lang	2.000	2,50	4,00
SA0316	Modell 3 Ademark-Träger, 16 mm lang	1.000	4,00	6,50
SA0416	Modell 4 Ademark-Träger, 16 mm lang	1.000	6,00	10,00
SA0516	Modell 5 Ademark-Träger, 16 mm lang	750	9,00	15,00
SA0616	Modell 6 Ademark-Träger, 16 mm lang	500	15,00	24,00
<b>Länge: 18,00 mm</b>				
SA0018	Modell 0 Ademark-Träger, 18 mm lang	2.000	1,30	2,00
SA0118	Modell 1 Ademark-Träger, 18 mm lang	2.000	1,80	2,50
SA0218	Modell 2 Ademark-Träger, 18 mm lang	2.000	2,50	4,00
SA0318	Modell 3 Ademark-Träger, 18 mm lang	1.000	4,00	6,50
SA0418	Modell 4 Ademark-Träger, 18 mm lang	1.000	6,00	10,00
SA0518	Modell 5 Ademark-Träger, 18 mm lang	750	9,00	15,00
SA0618	Modell 6 Ademark-Träger, 18 mm lang	500	15,00	24,00
<b>Länge: 23,00 mm</b>				
SA0023	Modell 0 Ademark-Träger, 23 mm lang	2.000	1,30	2,00
SA0123	Modell 1 Ademark-Träger, 23 mm lang	2.000	1,80	2,50
SA0223	Modell 2 Ademark-Träger, 23 mm lang	2.000	2,50	4,00
SA0323	Modell 3 Ademark-Träger, 23 mm lang	1.000	4,00	6,50
SA0423	Modell 4 Ademark-Träger, 23 mm lang	1.000	6,00	10,00
SA0523	Modell 5 Ademark-Träger, 23 mm lang	500	9,00	15,00
SA0623	Modell 6 Ademark-Träger, 23 mm lang	500	15,00	24,00
<b>Länge: 30,00 mm</b>				
SA0030	Modell 0 Ademark-Träger, 30 mm lang	1.000	1,30	2,00
SA0130	Modell 1 Ademark-Träger, 30 mm lang	1.000	1,80	2,50
SA0230	Modell 2 Ademark-Träger, 30 mm lang	1.000	2,50	4,00
SA0330	Modell 3 Ademark-Träger, 30 mm lang	1.000	4,00	6,50
SA0430	Modell 4 Ademark-Träger, 30 mm lang	500	6,00	10,00
SA0530	Modell 5 Ademark-Träger, 30 mm lang	500	9,00	15,00
SA0630	Modell 6 Ademark-Träger, 30 mm lang	200	15,00	24,00
<b>Länge: 2 m</b>				
SA01TU	Mod. 1 Ademark-Träger, L 2.000 mm	16	1,80	2,50
SA02TU	Mod. 2 Ademark-Träger, L 2.000 mm	16	2,50	4,00
SA03TU	Mod. 3 Ademark-Träger, L 2.000 mm	16	4,00	6,50
<b>Länge: 25 m</b>				
SA05MT	Modell 5 Ademark-Endlosträger, 25 m lang	1	9,00	15,00
SA06MT	Modell 6 Ademark-Endlosträger, 25 m lang	1	15,00	24,00
<b>Länge: 50 m</b>				
SA00MT	Modell 0 Ademark-Endlosträger, 50 m lang	1	1,30	2,00
SA01MT	Modell 1 Ademark-Endlosträger, 50 m lang	1	1,80	2,50
SA02MT	Modell 2 Ademark-Endlosträger, 50 m lang	1	2,50	4,00
SA03MT	Modell 3 Ademark-Endlosträger, 50 m lang	1	4,00	6,50
SA04MT	Modell 4 Ademark-Endlosträger, 50 m lang	1	6,00	10,00



Wird mithilfe von Kabelbindern an Schrumpfschläuchen, Rohren, Kabelbündeln usw. angebracht.

Bestellbezeichnung	Beschreibung	Verpackungseinheit	Länge (mm)
SA0916	Ademark-Träger-Mod. 9 x 16	2.000	16,00
SA1018	Mod. Ademark-Träger mit 1 Kabelbinder, 10 x 18	1.000	18,00
SA1023	Mod. Ademark-Träger mit 1 Kabelbinder, 10 x 23	1.000	23,00
SA1028	Mod. Ademark-Träger mit 1 Kabelbinder, 10 x 28	1.000	28,00
SA1032	Mod. Ademark-Träger mit 2 Kabelbindern, 10 x 32	1.000	32,00
SA1036	Mod. Ademark-Träger mit 2 Kabelbindern, 10 x 36	1.000	36,00
SA1047	Mod. Ademark-Träger mit 2 Kabelbindern, 10 x 47	1.000	47,00
SA09MT	Mod. 9 MT-Ademark-Träger	1	100 m

## 9-MM-TRÄGER

Kabelträger (werden direkt oder mithilfe von Kabelbindern angebracht) zur Verwendung mit Kennzeichnungen mit einer Höhe von 9 mm und einer Länge von 20 und 35 mm (siehe Seite 13)

Bestell-bezeichnung	Beschreibung	Verpackungs-einheit	Länge (mm)	Min. Kabel-durchmesser (mm)	Max. Kabel-durchmesser (mm)	Anzahl Löcher
SA1121	ACS-Träger für Kennzeichnung, 9 x 20 mm	1.000	20,00			2
SA1135	ACS-Träger für Kennzeichnungen, 9 x 35 mm	500	35,00			4
SA2920	Mod. 29, 20-mm-Träger für Kennzeichnungen mit einer Größe von 9 x 20 mm	1.000	20,00	2,50	3,50	
SA2935	Mod. 29, 35-mm-Träger für Kennzeichnungen mit einer Größe von 9 x 35 mm	500	35,00	2,50	3,50	



## KLEMMSCHIENE

PERFORIERTE SCHIENE, SELBSTKLEBENDE SCHIENE, SCHIENENABDECKUNG

- Stabile PVC-Schiene, grau, mit perforierter oder selbstklebender Unterseite.
- Transparente PVC-Abdeckung.
- Schienengröße: 6,5 mm hoch, 11 mm breit

Bestell-bezeichnung	Beschreibung	Farbe	Verpackungs-einheit	Höhe (mm)	Länge	Klebstoff
SABIFO	Perforierte 500-mm-Schiene für Clip-Kennzeichnungen, H 9 mm, grau	Grau	50	6,50	0,50 m	Nein
SABIC5	Schienenabdeckung, 500 mm	Transparent	50		0,50 m	Nein
SABIAD	Selbstklebende 500-mm-Schiene für Clip-Kennzeichnungen, H 9 mm, grau	Grau	50	6,50	0,50 m	Ja
SABI1F	Perforierte 1.000-mm-Schiene für Clip-Kennzeichnungen, H 9 mm, grau	Grau	50	6,50	1,00 m	Nein
SABIC1	Schienenabdeckung, 1.000 mm	Transparent	50		1,00 m	Nein
SABI1A	Selbstklebende 1.000-mm-Schiene für Clip-Kennzeichnungen, H 9 mm, grau	Grau	50	6,50	1,00 m	Ja



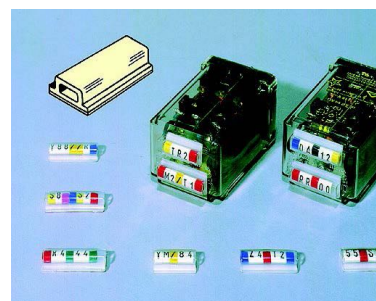
## KLEMMTRÄGER

KLEMMTRÄGER

Weißer, selbstklebender Ademark-Kennzeichnungen aus PVC eignen sich zur Komponentenkennzeichnung. Dank der Transparenz sind die eingeschobenen Markierer oder Kennzeichnungen gut sichtbar.



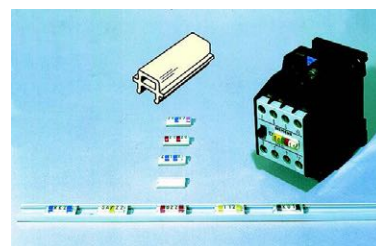
Bestell-bezeichnung	Beschreibung	Verpackungs-einheit	Breite (mm)	Länge (mm)
SATA12	Selbstklebende Kennzeichnung, L 12 mm	1.000	9,00	12,00
SATA16	Selbstklebende Kennzeichnung, L 16 mm	1.000	9,00	16,00
SATA18	Selbstklebende Kennzeichnung, L 18 mm	1.000	9,00	18,00
SATA22	Selbstklebende Kennzeichnung, L 22 mm	1.000	9,00	22,00
SATA25	Selbstklebende Kennzeichnung, L 25 mm	1.000	9,00	25,00



CLIP-KENNZEICHNUNGEN

Aus stabilem PVC gefertigt, grau, mit einem transparenten PVC-Nummernhalter. Die Clip-Kennzeichnung wird direkt an Siemens-Fernbedienungsschaltern und an einer beliebigen Stelle der Schiene befestigt. Dies ermöglicht eine praktische Kennzeichnung, wenn sich mehrere Komponenten direkt nebeneinander befinden.

Bestell-bezeichnung	Beschreibung	Verpackungs-einheit	Breite (mm)	Länge (mm)
SATC00	Clip-Kennzeichnung, 9 x 20 mm	1.000	9,00	20,00



## 15-MM-TRÄGER

MODELL 15 TRÄGER

Transparente PVC-Träger zur Kennzeichnung von Kabelbündeln, dicken Kabeln usw. Der Artikel TU1527 wird mit einem Kabelbinder befestigt, für die anderen Artikel sind zwei Kabelbinder erforderlich.

Bestell-bezeichnung	Beschreibung	Verpackungs-einheit	Länge (mm)	Anzahl Löcher
TU1527	Träger für Kennzeichnungen mit den Abmessungen 15 x 27 mm	500	27,00	2
TU1549	Träger für Kennzeichnungen mit den Abmessungen 15 x 49 mm	250	49,00	4
TU1567	Träger für Kennzeichnungen mit den Abmessungen 15 x 67 mm	125	67,00	4



# Tabelle zur Auswahlhilfe für ACS-/Klemmblock-Kennzeichnungen

## CABUR

CABUR	CAB510 SINGLE	SA4295 SINGLE	SA1034 PITCH	SA4330 SINGLE
AFO	•			
CBC	•			
CBD	•			
CBD 4	•			
CDA		•		
CVF	•			
DAS	•			
DBC	•			
DSFA	•			
DSS	•			
DSS	•			
EDM		•		
FCP	•			
FFS	•			
FLD		•		
FPC	•			
FPL	•			
FVS	•			
HDM.1				•
HMD-HD400GN		•		
HMM.1			•	
MAC	•			
MPFA	•			
MPS	•			
NCS	•			
SCB	•			
SCX		•		
SFC		•		
SV		•		
TC/DIN		•		
TC/P0	•			
TDE	•			
TE0	•			
TLD	•			
TLE	•			
TLS	•			
VLM		•		

## ALLEN BRADLEY

ALLEN BRADLEY	SA4811 PITCH	SA4812 PITCH	SA4810 PITCH	SA4800 PITCH	SA4330 SINGLE	SA5443 PITCH	SA4335 SINGLE
LCIE 02 ATEX 0039U	•	•					
LCIE 07 ATEX 0010U			•	•			
1492 K2	•	•					
1492 K3			•	•			
1492 L3						•	•
1492 LXXX	•	•					
1492 M 5X12		•					
1492 SM 5X9	•						
1492 SM 6X10							
1492 SM 6X12			•			•	
1492 SM 6X9						•	
1492-3						•	
1492-L35						•	
1492-L6						•	

## CONTA-CLIP

CONTA CLIP	SA1034 PITCH	SA5465 PITCH	SA4390 SINGLE	SA4441 PITCH	SA4440 SINGLE	SA4330 SINGLE	SA5343 PITCH
PK2.5-4-35							
PK-TS 15/35	•		•		•	•	•
ZRKG		•					
ZSLG		•					
ZSLN			•	•	•		
ZSRK		•	•	•	•		
ZVMAX			•	•	•		

## FESTO

FESTO	SA1042
IBS9X20	•

## WOERTZ

WOERTZ	SA4811 PITCH	SA4810 PITCH	SA4800 PITCH	SA4363 PITCH
2711				•
30150BL	•			
30150E	•			
30150GR	•			
30400				
30401				
30402				
30403				
30404				
30405				
30430		•		
30431		•		
30432		•		
30433		•		
30434		•		
3054 / 4 V				
3054 / 6 V				
3054 / 10 V				
30800			•	
30840			•	
30841			•	
30842			•	
30843			•	
30844			•	
30860	•			
30880	•			
30890		•		
30891		•		
3410		•		
3430		•		
3450BL		•		
3450GR		•		

## SIEMENS

SIEMENS	SA4350 SINGLE	SA4360 SINGLE	SA4950 SINGLE	SA4960 SINGLE	SA4961 PITCH	SA11X4 SINGLE	SA4260 SINGLE	SA1236 PITCH	SA1248 PITCH
3TF-2242							•		
3TX7 004-1LB0						•			
3TX7 004-1LB0						•			
3TX7 004-1LF00						•			
3TX7 004-1LF00						•			
8WA1	•								
8WA1 011-ODF21					•				
8WA1 011-ODG21			•	•					
8WA1 011-1BF23					•				
8WA1 011-1BF23					•				
8WA1 011-1DF11					•				
8WA1 011-1DF11					•				
8WA1 011-1DG11			•	•					
8WA1 011-3DF21					•				
8WA1 011-3DG21			•	•					
8WA1 011-ODF21					•				
8WA1 011-ODG21			•	•					
8WA1 221			•	•					
8WA1 221			•	•					
8WA1 741-2X			•	•					
8WA1 741-2X			•	•					
8WA1.../8WA2...			•						
8WA1.../8WA2...			•						
8WA1808							•		
8WA2					•				
8WA2 011-1DF20			•	•					
8WA2 011-1DF20			•	•					
8WH2040								•	
OTTA 2.5	•	•							•



## CONNECTWELL

CONNECTWELL	SA4295	SA4330	SA4340	SA5443	SA4335	SA5465	SA2620	SA4460	SA4441	SA2630
ADL2.5...	•									
CTS2.5UN	•									
CTS4UN	•						•			
CTS6U	•						•	•		•
CTS10U	•						•	•		•
CTS16U	•						•	•		•
CTS25U	•						•	•		•
CTS35U	•						•	•		•
CTS50U		•	•	•	•	•			•	
CTS95U		•	•	•	•	•			•	
CSCG2.5T	•									
CSCG4T	•									
CSCG6T	•									
CSCG10T	•							•		
CSCG16T	•							•		
CSCG35T	•							•		
CSFL4...	•							•		
CSC2.5T	•									
CSC4T	•									
CSC6T	•							•		
CSC10T	•							•		
CSC16T	•							•		
CA202	•						•			
CA702	•						•			•
CA802	•						•			•
CGT4N	•									
CGT6N	•						•	•		•
CGT4U	•						•			
CGT10U	•						•			•
CGT35U	•						•			•

## MURRELEKTRONIK

MURRELEKTRONIK	SA10X5	SA4260	SA4300	SA2610	SA2615	SA2620	SA2625	SA2630	SA4470
	SINGLE	SINGLE	PITCH	PITCH	PITCH	PITCH	PITCH	PITCH	PITCH
KET 5/10-5				•					
KET SNK 5/12-5					•				
KET 6/10-6						•			
KET SNK 6/12-6							•		
KET 8/10-8								•	
KET SNK 8/12-5									•
KM 4 (90931)									
KM 5 (90900)	•	•							
ME TERMINAL BLOCK 44212			•						

## WIELAND

WIELAND	4700	SA4310	SA4480
	PITCH	SINGLE	PITCH
9700 A S35		•	
97050 AI	•		
WK 2.5/ U		•	
WK 4/ U			•
WK 6/ U			
WK 8/ U			
WK 10/ U			
WK 25/ U			
WK 35/ U			
WKF 2.5/3.5	•		

## ENTRELEC/ABB

ENTRELEC/ABB	SA4811 PITCH	SA4810 PITCH	SA2620 PITCH	SA2630 PITCH	SA5465 PITCH	SA4294 SINGLE	SA1232 PITCH	SA4290 PITCH	SA1234 PITCH	SA4300 PITCH	SA4350 SINGLE	SA4460 PITCH	SA1236 PITCH	SA4360 SINGLE	SA1042 SINGLE
D 2.5/6.D															→
D 2.5/6.DPA1 (REF. 0115 643.27)															→
D1.5 /5											•	•		•	→
D2.2.5/6.DA (RC65)								•		•					→
D2.5/6.D							•	•	•						→
D2.5-5 2L								•							→
D2.5-5 2L								•							→
D2.5-5 2L2L													•		→
D2.5-5P.4L															→
D4/6 LNTP		•													→
D4-6 2L	•														→
D4-6P.2L		•													→
D6/8				•											→
D6-8 2L			•												→
D6-8P.2L			•												→
DR 4/6															→
ENK-BADL															→
M 10/10..			•												→
M 16/12..			•												→
M 35/16..			•												→
M 4/6..			•		•						•	•			→
M 4/8			•												→
M 6/8..				•											→
MA 2.5/5 (RC510)															→
MA 2.5/5D2 (RC510)						•									→
RC 510 (5X10 MM)															→
RC 55 (5X5 MM)															→
RC 610 (6X10 MM)			•												→
RC 65 (6X5 MM)															→
TIME RELAY MADEBY ENTRELEC/SCHIELE															→
5X10-5															→
5X12-5															→
6X10-6															→
6X12-6															→
8X10-8															→
8X12-5															→

ENTRELEC/ABB	SA4310 SINGLE	SA4320 SINGLE	SA4370 SINGLE	SA4380 SINGLE	SA20X7 SINGLE	SA4363 PITCH	SA4361 PITCH	SA4813 SINGLE	SA2610 PITCH	SA2615 PITCH	SA2620 PITCH	SA2625 PITCH	SA2630 PITCH	SA4470 PITCH
→ D 2.5/6.D								•						
→ D 2.5/6.DPA1 (REF. 0115 643.27)							•							
→ D1.5 /5														
→ D2.2.5/6.DA (RC65)														
→ D2.5/6.D														
→ D2.5-5 2L														
→ D2.5-5 2L														
→ D2.5-5 2L2L														
→ D2.5-5P.4L	•	•				•								
→ D4/6 LNTP														
→ D4-6 2L														
→ D4-6P.2L														
→ D6/8														
→ D6-8 2L			•	•		•								
→ D6-8P.2L			•	•		•								
→ DR 4/6						•								
→ ENK-BADL							•							
→ M 10/10..														
→ M 16/12..														
→ M 35/16..														
→ M 4/6..														
→ M 4/8														
→ M 6/8..														
→ MA 2.5/5 (RC510)														
→ MA 2.5/5D2 (RC510)														
→ RC 510 (5X10 MM)														
→ RC 55 (5X5 MM)						•								
→ RC 610 (6X10 MM)														
→ RC 65 (6X5 MM)						•								
→ TIME RELAY MADEBY ENTRELEC/SCHIELE							•							
→ 5X10-5									•					
→ 5X12-5										•				
→ 6X10-6											•			
→ 6X12-6												•		
→ 8X10-8													•	
→ 8X12-5														•

## PHOENIX

PHOENIX	SA4294 SINGLE	SA1126 PITCH	SA1232 PITCH	SA4290 PITCH	SA1234 PITCH	SA4300 PITCH	SA1228 PITCH	SA4350 SINGLE	SA4460 PITCH	SA4360 SINGLE	SA1042 SINGLE	SA4265 SINGLE	SA1054 SINGLE	SA4295 SINGLE
ASI 10 SL DI 4/4				•										
ASI 10 SL DIO 4/2/2				•										
ASI 10 SL DIO 8/4/4				•										
ASI 10 SL DO 4/4				•										
DFK 4								•	•	•				
DFK 4 - PE								•	•	•				
DFK 4 - SI								•		•				
DFK...								•		•				
DIK 1.5								•	•	•				
DIK 1.5 - LA (RD)								•	•	•				
DIKD 1.5								•	•	•				
DIKD 1.5 - LA								•	•	•				
DIKD 1.5 - PV								•	•	•				
DLK 2.5 - PE								•	•	•				
DLKB 2.5 PE								•	•	•				
DOK 1.5 - 2D								•	•	•				
DOK 1.5 LA								•	•	•				
DOKD 1.5 - TG								•	•	•				
E - UK								•		•				
GBS 5-UK/B				•										
GTF 76/230								•		•				
IB L2 BOX .....													•	
IBIL... DIVERSE								•						
INTERBUS MIR BOX											•			
SAB 24														
K4 - SP								•	•	•				
MBK 3/ E								•		•				
MBK 3/ E - Z				•		•								
MBK 3/ E - Z -PE				•		•								
MBKKB 2.5				•		•								
MBKKB 2.5 - DIO				•		•								
MBKKB 2.5 - PV				•		•								
MBKKB 2.5 + V				•		•								
MBT 2.5								•	•	•				
MBT 2.5 PE								•		•				
MSLKG 6								•		•				
MT 1.5	•													
MT 1.5 PE	•													
MT 1.5 QUATTRO	•													
MT 1.5 QUATTRO -PE	•													
MT 1.5 TWIN	•													
MT 1.5 TWIN -PE	•													
MTK - LOE						•								
MTK - P/P				•		•								
MTK - TP				•		•								
MTKD...				•				•		•				
MTTB 1.5	•													
MZB 1.5			•											
MZDB 1.5			•											
MZFK 1.5			•											
MZFKK 1.5			•											
MZFKKB 1.5			•											
OTTA 2.5								•		•				
OTTA 2.5 PE								•		•				
OTTA 25								•		•				
OTTA 6								•		•				
OTTA 6 - PE								•		•				
OTTA 6 - T								•		•				
PIK 4 -L								•		•				
PIK 4 -L / L								•		•				
PIK 4 -L /LB								•		•				
PIK 4 -PE / L / L								•		•				
PIK 4 -PE / L / N								•		•				
PIK 4 -PE / L / NT								•		•				
PIK 4 -PE / L / NTB								•		•				
PIK 6 -L / L								•		•				
PIK 6 -PE / L / L								•		•				
PIK 6 -PE / L / N								•		•				
PLC RSC								•		•				
QT 1.5							•		•					
QT 1.5 TWIN				•										
QT 1.5-PE							•		•					
RTK								•		•				
SACB-.../.....													•	
SACB-.../.....M8														•
SLKK 5								•	•	•				
SLKK 5 - LA								•	•	•				
SPB 2.5			•		•									
SSK 0525 KER-EX								•		•				

## PHOENIX (FORTSETZUNG)

PHOENIX	SA4294 SINGLE	SA1126 PITCH	SA1232 PITCH	SA4290 PITCH	SA1234 PITCH	SA4300 PITCH	SA1228 PITCH	SA4350 SINGLE	SA4460 PITCH	SA4360 SINGLE	SA1042 SINGLE	SA4265 SINGLE	SA1054 SINGLE	SA4295 SINGLE
SSK 110 KER-EX								•		•				
SSK 116 KER-EX								•		•				
ST 1.5	•													
ST 10							•							
ST 16							•							
ST 2.5			•											
ST 2.5 TWIN			•	•										
ST 2.5-PE			•											
ST 35				•			•							
ST 4							•							
ST 4 TWIN							•	•						
ST 6			•				•							
STL 2.5-PE/LB			•											
STS 2.5 / 2.5 PE / QUATTRO MT/TG							•							
STS 4 / 4 PE / QUATTRO								•	•					
STTB 1.5			•											
STTB 2.5			•											
STTB 4							•							
STTBU 4							•							
TML...								•		•				
UDK 3				•		•								
UDK 3 - PE				•		•								
UDK 4								•		•				
UDK 4 - ILA								•		•				
UDK 4 - ULA								•		•				
UDK 4 MTK - P / P								•		•				
UDMTK 5 - P / P								•		•				
UDMTK 5 - TWIN - P / P								•		•				
UDT 4 TG								•		•				
UHSK / S 2000								•		•				
UHV 150								•		•				
UHV 240								•		•				
UHV 25								•		•				
UHV 50								•		•				
UHV 95								•		•				
UIK 16								•		•				
UIK 16 - PE / N								•		•				
UIK 35 - PE / N								•		•				
UIKN 35								•		•				
UISLKG 16								•		•				
UISLKG 35								•		•				
UK 1.5 N	•	•												
UK 10								•		•				
UK 10 - DREHSI								•		•				
UK 10 - EX								•		•				
UK 10 - N-PE / N								•		•				
UK 10 - PLUS								•		•				
UK 10 - PLUS - PE								•		•				
UK 10 - TWIN								•		•				
UK 10 - TWIN - PE								•		•				
UK 10 N								•		•				
UK 10 RETURN								•		•				
UK 10 RETURN - PE								•		•				
UK 10.3 - HESI								•		•				
UK 16								•		•				
UK 16 - EX								•		•				
UK 16 - PE / N								•		•				
UK 16 N								•		•				
UK 16 N - EX								•		•				
UK 16 N - PE / N								•		•				
UK 2.5				•		•								
UK 2.5 B								•	•	•				
UK 2.5 LOER								•	•	•				
UK 2.5 N				•		•								•
UK 3				•		•								
UK 3 - EX				•		•								
UK 3 - RETURN				•		•								
UK 3 - RETURN - PE				•		•								
UK 3 - TWIN				•		•								
UK 3 - TWIN - PE				•		•								
UK 3 N				•		•								
UK 35								•		•				
UK 35 - EX								•		•				
UK 35 - PE / N								•		•				
UK 4								•	•	•				
UK 4 - TG								•	•	•				
UK 4 - TG LOER - P/P								•	•	•				
UK 4 FS/FS								•	•	•				



## PHOENIX (FORTSETZUNG)

PHOENIX	SA4294 SINGLE	SA1126 PITCH	SA1232 PITCH	SA4290 PITCH	SA1234 PITCH	SA4300 PITCH	SA1228 PITCH	SA4350 SINGLE	SA4460 PITCH	SA4360 SINGLE	SA1042 SINGLE	SA4265 SINGLE	SA1054 SINGLE	SA4295 SINGLE
UK 4 FSR								•	•	•				
UK 4 LOER								•	•	•				
UK 4 TP								•	•	•				
UK 4 TP / TP								•	•	•				
UK 5								•	•	•				
UK 5 - HESI								•	•	•				
UK 5 - MTK - P/P								•	•	•				
UK 5 - R - L								•	•	•				
UK 5 - TWIN				•		•		•	•	•				
UK 5 - TWIN								•	•	•				
UK 5 - TWIN - EX				•				•	•	•				
UK 5 - TWIN - PE								•	•	•				
UK 5 / R - DRAHT								•	•	•				
UK 5 N								•	•	•				
UK 5 RETURN								•	•	•				
UK 5 RETURN - PE								•	•	•				
UK 6								•	•	•				
UK 6 N								•	•	•				
UK 6.3 HESI								•	•	•				
UK FRONT 4								•	•	•				
UK FRONT 4 - PE								•	•	•				
UK SI								•	•	•				
UKB 4 FS...								•	•	•				
UKD 4 PE								•	•	•				
UKH 150								•	•	•				
UKH 240								•	•	•				
UKH 25								•	•	•				
UKH 50								•	•	•				
UKH 50 - PE/N								•	•	•				
UKH 95								•	•	•				
UKH 95 - PE/N								•	•	•				
UKK 3				•		•		•	•	•				
UKK 4 - FS								•	•	•				
UKK 4 FS / FS								•	•	•				
UKK 5								•	•	•				
UKK 5 - 2 - DIO								•	•	•				
UKK 5 - DIO								•	•	•				
UKK 5 - LA								•	•	•				
UKK 5 - TG								•	•	•				
UKKB 10								•	•	•				
UKKB 10/2.5								•	•	•				
UKKB 10/2.5 - PE								•	•	•				
UKKB 3				•		•		•	•	•				
UKKB 5								•	•	•				
UKN 10 (N)								•	•	•				
UKN 16								•	•	•				
UKN 16N								•	•	•				
UKN 2.5								•	•	•				
UKN 35								•	•	•				
UKN 4								•	•	•				
UKN 5								•	•	•				
UKSN								•	•	•				
URK - ND								•	•	•				
URK - ND 2								•	•	•				
URKN								•	•	•				
URKN - A								•	•	•				
URKN/S								•	•	•				
URTK/S								•	•	•				
URTK/S-BEN								•	•	•				
URTK/SS								•	•	•				
URTK-BEN								•	•	•				
URTKD/SP								•	•	•				
USED 16								•	•	•				
USED 27								•	•	•				
USEN 14								•	•	•				
USEN 18								•	•	•				
USK 4 FSR...								•	•	•				
USK/SGSK								•	•	•				
USLKG 10 (N)								•	•	•				
USLKG 16								•	•	•				
USLKG 16 N								•	•	•				
USLKG 2.5								•	•	•				
USLKG 2.5-N				•		•		•	•	•				
USLKG 3				•		•		•	•	•				
USLKG 35								•	•	•				
USLKG 4								•	•	•				
USLKG 5								•	•	•				
USLKG 50								•	•	•				
USLKQ 95								•	•	•				
UT 2.5								•	•	•				
UT 4								•	•	•				
UT 4 BU								•	•	•				•

## PHOENIX (FORTSETZUNG)

PHOENIX	SA4294 SINGLE	SA1126 PITCH	SA1232 PITCH	SA4290 PITCH	SA1234 PITCH	SA4300 PITCH	SA1228 PITCH	SA4350 SINGLE	SA4460 PITCH	SA4360 SINGLE	SA1042 SINGLE	SA4265 SINGLE	SA1054 SINGLE	SA4295 SINGLE
UT 4 YE										•				
UT 4-MTD BU										•				
UT 4-MTD-PE										•				
UTK 35										•				
UXKK 4								•	•	•				
VBSN 4 FS ....														
VBST 4 FS/FS														
VIOK 1.5								•						
VIOK 1.5-2ID								•						
VIOK 1.5-3D/PE								•						
VIOK 1.5-D/TG/D/PE							•	•						
VIOK 1.5-LA								•						
ZDIK 1.5			•											
ZDMTK 2.5							•							
ZFDK 2.5				•										
ZFDK -PE				•										
ZFK 1.5	•	•												
ZFK 16								•						
ZFK 2.5-PE				•										
ZFK 2.5-PE/L/N								•						
ZFK 2.5-TWIN				•										
ZFK 2.5-TWIN - PE				•										
ZFK 4								•						
ZFK 4-PE								•						
ZFK 4-TG								•						
ZFK 6								•						
ZFK L 4								•						
ZFKK 2.5(-MT)				•										
ZFKN 4								•						
ZVIOK 1.5			•											
ZVIOK 1.5/1.5 LA			•											
ZVIOK 1.5-2D			•											
ZVIOK 1.5-D/ TG/D/PE			•											
ZVIOK 1.5-LA			•											
ZVKK 4 FS			•					•		•				

## WAGO

WAGO	SA5465 PITCH	SA4330 SINGLE	SA4390 SINGLE	SA4294 SINGLE	SA4290 PITCH	SA4350 SINGLE	SA4700 PITCH	SA1430 PITCH	SA4363 PITCH	SA4361 PITCH	SA4362 SINGLE	SA5465 PITCH
2002-1201 TOP-JOB									•			
2002-1401 TOP-JOB									•			
2004-1201 TOP-JOB									•			
249-117									•			
264-321									•			
264-324									•			
264-351									•			
264-711								•				
270-570								•				
279-104				•								
279-105				•								
279-106				•								
279-107				•								
279-108				•								
279-109				•								
279-110				•								
279-111				•								
279-112				•								
279-113				•								
279-114				•								
279-115				•								
279-116				•								
279-117				•								
279-118				•								
279-119				•								
279-120				•								
279-121				•								
279-122				•								
279-123				•								
279-124				•								
279-125				•								
279-126				•								
279-127				•								
279-128				•								
279-129				•								
279-130				•								

## WAGO (FORTSETZUNG)

WAGO	SA5465 PITCH	SA4330 SINGLE	SA4390 SINGLE	SA4294 SINGLE	SA4290 PITCH	SA4350 SINGLE	SA4700 PITCH	SA1430 PITCH	SA4363 PITCH	SA4361 PITCH	SA4362 SINGLE	SA5465 PITCH
279-131				•								
279-132				•								
280-520										•		
280-560					•					•		
280-601					•					•		
280-607					•					•		
280-612					•					•		
280-622					•					•		
280-626					•					•		
280-641					•					•		
280-646					•					•		
280-649					•					•		
280-650					•					•		
280-651					•					•		
280-653					•					•		
280-654					•					•		
280-656					•					•		
280-671					•					•		
280-672					•					•		
280-676					•					•		
280-681					•					•		
280-683					•					•		
280-684					•					•		
280-685					•					•		
280-687					•					•		
280-695					•					•		
280-830					•					•		
280-831					•					•		
280-832					•					•		
280-833					•					•		
280-834					•					•		
280-835					•					•		
280-836					•					•		
280-837					•					•		
280-869					•					•		
280-870					•					•		
280-871					•					•		
280-874					•					•		
280-875					•					•		
280-876					•					•		
280-878					•					•		
280-880					•					•		
280-881					•					•		
280-882					•					•		
280-883					•					•		
280-884					•					•		
280-885					•					•		
280-901					•					•		
280-902					•					•		
280-903					•					•		
280-904					•					•		
280-905					•					•		
280-906					•					•		
280-907					•					•		
280-912					•					•		
280-946					•					•		
281-601						•						
281-604						•						
281-607						•						
281-631						•						
281-652						•						
281-653						•						
281-654						•						
281-657						•						
281-659						•						
281-660						•						
281-663						•						
281-664						•						
281-666						•						
281-668						•						
281-678						•						
281-679						•						
281-681						•						
281-683						•						
281-684						•						
281-685						•						
281-686						•						
281-687						•						

## WAGO (FORTSETZUNG)

WAGO	SA5465 PITCH	SA4330 SINGLE	SA4390 SINGLE	SA4294 SINGLE	SA4290 PITCH	SA4350 SINGLE	SA4700 PITCH	SA1430 PITCH	SA4363 PITCH	SA4361 PITCH	SA4362 SINGLE	SA5465 PITCH
281-901						•						
281-901						•						
281-902						•						
281-903						•						
281-904						•						
281-905						•						
281-906						•						
281-907						•						
281-912						•						
282-601						•						
282-604						•						
282-607						•						
282-681						•						
282-682						•						
282-684						•						
282-687						•						
282-901						•						
282-902						•						
282-904						•						
282-907						•						
283-602						•						
283-604						•						
283-607						•						
283-609						•						
283-671						•						
283-672						•						
283-674						•						
283-677						•						
283-901						•						
283-902						•						
283-904						•						
283-907						•						
284-601						•						
284-604						•						
284-607						•						
284-681						•						
284-682						•						
284-684						•						
284-687						•						
284-901						•						
284-902						•						
284-904						•						
284-907						•						
285-195										•		
285-601						•						
285-605						•						
290-681										•		
750-XXX	•	•	•						•	•	•	
769-237									•			
775-641							•			•		
775-642										•		
777-641							•	•		•		
780-601							•			•		
781-601							•	•		•		
782-601							•	•		•		
782-604							•	•		•		
782-607							•	•		•		
783-601							•	•		•		
783-604							•	•		•		
783-607							•	•		•		
784-601							•	•		•		
785-601							•	•				
870-501		•								•		
870-501												•
870-507		•										
870-531									•			
870-538									•			
870-551		•										
870-551												•
870-567										•		
870-831										•		
870-901										•		
880-901		•										
X-COM SYSTEM BASE TERMINAL BLOCK									•			



WEIDMULLER	SA1034 PITCH	SA5465 PITCH	SA4330 SINGLE	SA4335 SINGLE	SA5443 PITCH	SA4340 SINGLE	SA5444 PITCH	SA4370 SINGLE	SA4441 PITCH	SA4380 SINGLE	SA4260 SINGLE	SA4330 SINGLE
AKZ 4./AKB 4 ...												
BZT ZVL 1.5			•			•			•	•		
DLA 2.5								•	•	•	•	
DLD 2.5								•	•	•	•	
DLI 2.5								•	•	•	•	
EK 10								•		•	•	
EK 16								•	•	•	•	
EK 2.5								•		•	•	
EK 35								•		•	•	
EK 6								•		•	•	
EW 15/2 NO ADAPTATION												
EW15			•			•						
EW35								•		•	•	
EWK1								•		•	•	
EWK2								•		•	•	
IAK 1.5N 3L			•			•						•
IDK 1.5			•									
IDK 1.5N			•			•						
IDK 1.5N/V			•			•						
IDU 1.5N			•			•						
IDU 2.5N								•				•
IEK 1.5N			•									
IHK 1.5N			•									
IPE 1.5N			•									
IPE 2.5N								•				
ITR 1.5N			•									
MAK 2.5								•	•	•		
MAK 2.5/VLI 1.5								•	•	•		
NT 10								•		•		
NT 16								•		•		
NT 4								•	•	•		
NT 6								•		•		
PDU 2.5/4				•								
SAI-4-N 170592											•	
SAI-M16/M23 IN SAI-M8								•				
SAK 10 (PA)								•		•		
SAK 16								•		•		
SAK 2.5								•	•	•		
SAK 35								•		•		
SAK 4								•		•		
SAK 6								•		•		
SAK 70								•		•		
SAK 95								•		•		
SAKA 10								•		•		
SAKB 10								•		•		
SAKC 10								•		•		
SAKC 4								•		•		
SAKD 2.5 N		•	•		•	•	•					
SAKG 28								•		•		
SAKG 32								•		•		
SAKG 40								•		•		
SAKG 46								•		•		
SAKG 54								•		•		
SAKG 70								•		•		
SAKR								•		•		
SAKRD								•		•		
SAKS 1								•		•		
SAKS 2								•		•		
SAKS 3								•		•		
SAKS 4								•		•		
SAKS 5 A								•		•		
SAKT 1								•		•		
SAKT 2								•		•		
SAKT 4								•	•	•		
SAL-8-N											•	
SS 10								•		•		
SS 12								•		•		
SS 6								•		•		
SS 8								•		•		
TOP 2.5								•		•		
TOP 4								•	•	•		
VDK 2.5 BLA R5.08		•	•		•	•	•					
VLI 2.5								•	•	•		
WDK 1.5/3.5	•											
WDK 2.5		•	•	•	•	•	•					
WDK 2.5 800V								•	•	•		
WDK 2.5 BLZ R5.08		•	•		•	•	•					
WDK 2.5N		•	•		•	•	•					
WDK 4N								•	•	•		
WDL 2.5 -		•	•		•	•	•			•		
WDL 2.5/S		•	•		•	•	•					
WDT 1.5								•		•		

## WEIDMULLER (FORTSETZUNG)

WEIDMULLER	SA1034 PITCH	SA5465 PITCH	SA4330 SINGLE	SA4335 SINGLE	SA5443 PITCH	SA4340 SINGLE	SA5444 PITCH	SA4370 SINGLE	SA4441 PITCH	SA4380 SINGLE	SA4260 SINGLE	SA4330 SINGLE
WDTR 2.5								•				
WDU 1.5		•	•		•	•	•					
WDU 1.5 BLA		•	•		•	•	•					
WDU 1.5 LD/BLA		•	•		•	•	•					
WDU 1.5/BLZ 5.08		•	•		•	•	•					
WDU 1.5/BLZ R7.62		•	•		•	•	•					
WDU 1.5/BLZ/LD/5.08		•	•		•	•	•					
WDU 1.5/R 3.5		•			•	•						
WDU 1.5/R/BLA	•											
WDU 1.5ZZ		•	•		•	•	•					
WDU 10		•	•		•	•	•					
WDU 10SL								•			•	
WDU 120/150								•			•	
WDU 16								•			•	
WDU 2.5 N								•			•	
WDU 2.5		•	•		•	•	•					
WDU 2.5 F		•	•	•	•	•	•					
WDU 2.5 FF		•	•		•	•	•					
WDU 2.5 TC		•	•		•	•	•					
WDU 2.5/1.5/ZZ		•			•	•	•					
WDU 240			•									
WDU 35 N								•			•	
WDU 4								•	•		•	
WDU 4N								•	•		•	
WDU 6								•			•	
WDU 70/95								•			•	
WDU 95N			•									
WFF 120								•			•	
WFF 185								•			•	
WFF 300								•			•	
WFF 35								•			•	
WFF 70								•			•	
WIN BLOCK		•	•		•	•	•					
WNT 10								•			•	
WNT 2.5		•	•		•	•	•					
WNT 4		•	•		•	•	•					
WNT 6								•			•	
WPE 1.5		•	•		•	•	•					
WPE 1.5/ZZ		•	•		•	•	•					
WPE 10								•			•	
WPE 16								•			•	
WPE 2.5		•	•		•	•	•					
WPE 2.5/1.5/ZR		•	•		•	•	•					
WPE 35								•			•	
WPE 4								•	•		•	
WPE 6								•			•	
WSI 6								•			•	
WSI 6/2								•			•	
WTL 6/1								•			•	
WTL 6/2								•			•	
WTR 2.5		•	•		•	•	•				•	
ZBLD 2.5/1.5				•								
ZBV 1.5PE				•								
ZDJ 2.5/2X2AN (E) BL				•								
ZDK 1.5	•											
ZDK 2.5/1.5				•								
ZDK 2.5/1.5 DU-PE				•								
ZDK 2.5/1.5 N-PE				•								
ZDK 2.5/1.5 V/E				•								
ZDK 2.5/1.5/E				•								
ZDK 2.5/1.5/E BL				•								
ZDK 2.5/1.5/LD/1				•								
ZDK 2.5/1.5/LD/2				•								
ZDK 2.5/1.5/N-PE/E				•								
ZDK 2.5/1.5D1...6				•								
ZDK 2.5/1.5N-DU				•								
ZDK 2.5/1.5N-DU/E				•								
ZDK 2.5/1.5N-DU/PE/E				•								
ZDK 2.5/1.5PE				•								
ZDK 2.5/1.5V				•								
ZDK 2.5DU-PE												•
ZDKB				•								
ZDKS				•								
ZDL 2.5 / 1.5 V				•								
ZDL 2.5/1.5				•								
ZDU 1.5	•											
ZDU 10 NT				•								
ZDU 16 16/3AN			•									
ZDU 2.5				•		•						
ZDU 2.5 (E)				•								
ZDU 2.5 (E) BL				•								
ZDU 2.5 2.5/10		•	•	•	•	•	•					

## WEIDMULLER (FORTSETZUNG)

WEIDMULLER	SA1034 PITCH	SA5465 PITCH	SA4330 SINGLE	SA4335 SINGLE	SA5443 PITCH	SA4340 SINGLE	SA5444 PITCH	SA4370 SINGLE	SA4441 PITCH	SA4380 SINGLE	SA4260 SINGLE	SA4330 SINGLE
ZDU 2.5/2X2AN				•								
ZDU 2.5/2X2AN/10				•								
ZDU 2.5/2X2AN/D				•								
ZDU 2.5/2X2AN/E				•								
ZDU 2.5/2X2AN/LD				•								
ZDU 2.5/3AN		•	•	•	•	•	•					
ZDU 2.5/3AN (E) BL				•								
ZDU 2.5/3AN/10				•								
ZDU 2.5/3AN/E				•								
ZDU 2.5/4AN		•	•	•	•	•	•					
ZDU 2.5/4AN (E) BL				•								
ZDU 2.5/4AN/10				•								
ZDU 2.5-2		•	•	•	•							
ZDU 2.5-2/3				•								
ZDU 2.5-2/3AN (E) BL				•								
ZDU 2.5-2/4N (E)				•								
ZDU 2.5-2/4AN (E) BL				•								
ZDU 35			•									
ZDU 4								•	•			
ZDU 6								•				
ZDUA 2.5-2 (E)				•								
ZDUA 2.5-2 (E) BL				•								
ZDUB 2.5 / 2-2/4AN				•								
ZDUB 2.5 / 2AN				•								
ZDUB 2.5-2/2AN				•								
ZIA 1.5/....		•	•	•	•	•	•					
ZK3S				•								
ZKB				•								
ZKS				•								
ZMAK 2.5				•								
ZPE 2.5				•								
ZPE 2.5/3AN				•								
ZPE 2.5/3AN/E				•								
ZPE 2.5/4AN		•	•	•	•	•	•					
ZPE 2.5/4AN				•								
ZPE 2.5/4AN/E				•								
ZPE 2.5/E				•								
ZPE 2.5-2 (E)				•								
ZPE 2.5-2/3AN				•								
ZPE 2.5-2/3AN/E		•	•	•	•	•	•					
ZPE 2.5-2/4AN				•								
ZPE 35				•								
ZPEA -2/E				•								
ZRV 1.5				•								
ZSI 2.5				•								
ZSI 2.5/2				•								
ZSLD 2.5/1.5				•								
ZTR 2.5		•	•	•	•	•	•					
ZTR 2.5 D		•	•	•	•	•	•					
ZTR 2.5/3AN				•								
ZVL 1.5 ...		•	•	•	•	•	•					

**Afrika**

Randburg, Südafrika  
Tel.: +27 11 704 3295  
Email: africa@bradycorp.com

**Benelux**

Zele, Belgien  
Tel.: +32 (0) 52 45 78 11  
Email: benelux@bradycorp.com

**Dänemark**

Odense  
Tel.: +45 66 14 44 00  
Email: denmark@bradycorp.com

**Deutschland, Österreich & Schweiz**

Egelsbach, Deutschland  
Tel.: +49 (0) 6103 7598 660  
Email: germany@bradycorp.com

**Frankreich**

Roncq  
Tel.: +33 (0) 3 20 76 94 48  
Email: france@bradycorp.com

**Großbritannien & Irland**

Banbury, Großbritannien  
Tel.: +44 (0) 1295 228 288  
Email: uk@bradycorp.com

**Italien**

Gorgonzola  
Tel.: +39 02 26 00 00 22  
Email: italy@bradycorp.com

**Mittel- und Osteuropa**

Bratislava, Slowakei  
Tel.: +421 2 3300 4800  
Email: central\_europe@bradycorp.com

**Mittlerer Osten**

Dubai, UAE  
Tel.: +971 4881 2524  
Email: me@bradycorp.com

**Norwegen**

Kjeller  
Tel.: +47 70 13 40 00  
Email: norway@bradycorp.com

**Rumänien**

Bukarest  
Tel.: +40 21 202 3032  
Email: central\_europe@bradycorp.com

**Russland**

Moskau  
Tel.: +7 495 269 47 87  
Email: central\_europe@bradycorp.com

**Schweden, Finnland & Baltikum**

Kista, Schweden  
Tel.: +46 (0) 8 590 057 30  
Email: sweden@bradyeurope.com

**Spanien & Portugal**

Madrid, Spanien  
Tel.: +34 900 902 993  
Email: spain@bradycorp.com,  
portugal@bradycorp.com

**Türkei**

Istanbul  
Tel.: +90 212 264 02 20 / 264 02 21  
Email: turkey@bradycorp.com

**Ungarn**

Budaörs  
Tel.: +36 23 500 275  
Email: central\_europe@bradycorp.com

# Unsere Mission ist die Entwicklung von Kennzeichnungslösungen zum Schutz von Personen, Gebäuden und Produkten



Der Umwelt zuliebe reduziert Brady die Anzahl der Nachdrucke.

Aktualisierte Versionen sind auf [www.bradyeurope.com](http://www.bradyeurope.com) zum Herunterladen verfügbar.

 Suchen Sie nach: EUR-O-912-GE



Y4599590

Ihr Brady Fachhändler

21/07/2020