



## Sistemi di siglatura industriale

Soluzioni per l'industria elettrotecnica



# Informazioni su Brady



**Una volta che avrai sperimentato la collaborazione con Brady, resterai indissolubilmente legato alla nostra azienda (proprio come le nostre etichette sono inseparabili da ciò che identificano) perché Brady è uno dei leader mondiali specializzati nel campo dell'identificazione e dell'etichettatura.**

## Innovazione

Brady continua a migliorare. Abbiamo molti clienti in tutti i settori e cerchiamo di anticipare le loro esigenze continuando a investire nella ricerca di soluzioni sempre più performanti. Sviluppando concetti più efficienti e intuitivi per l'utilizzatore, offriamo alle nostre migliaia di clienti il meglio attualmente disponibile sul mercato.

## Forza

Noi di Brady riteniamo che la nostra forza maggiore sia rappresentata dall'ampia gamma di soluzioni di identificazione e sicurezza che siamo in grado di offrire ai nostri clienti, che si tratti dell'etichettatura dei più piccoli componenti o della segnaletica completa per un intero magazzino. Siamo inoltre orgogliosi di offrire molti prodotti e servizi, dalle stampanti, gli scanner e i software ai contratti di assistenza e la formazione in loco, necessario completamento di ogni attività di identificazione. Senza dimenticare la nostra vasta rete di distributori specializzati, sempre in grado di offrirti una soluzione personalizzata che risponda alle tue specifiche esigenze.

## Fiducia

Da quasi un secolo, il nome Brady è associato alla qualità, all'affidabilità e alla stabilità. Esigiamo il massimo per i tuoi prodotti e servizi perché sappiamo meglio di chiunque altro quanto sia importante un'identificazione corretta e affidabile. L'identificazione potrebbe sembrare un piccolo dettaglio, ma ogni professionista sa che questo genere di dettagli è fondamentale per qualunque azienda.

## Informazione

Disponiamo altresì di rivenditori specializzati nella tua zona, in grado di rispondere a ogni domanda sull'identificazione e l'etichettatura che riguardi specificamente la tua attività, che saranno lieti di proporti tutte le alternative e le soluzioni possibili senza alcun impegno da parte tua.

Microsoft è un marchio commerciale di Microsoft Corporation, Bluetooth è un marchio commerciale di Bluetooth Sig, Inc., Android è un marchio commerciale di Google Inc.



I prodotti Brady sono venduti a condizione che l'acquirente possa provarne l'utilizzo effettivo e determinarne l'utilità per i propri scopi. Brady garantisce all'acquirente che i prodotti Brady sono esenti da difetti di materiale e di lavorazione, ma limita i propri obblighi di garanzia alla sostituzione del prodotto che secondo il giudizio di Brady presenta difetti al momento dell'acquisto.

La garanzia non si estende a eventuali persone che abbiano acquisito il prodotto dall'acquirente e sostituisce qualsiasi altra garanzia, comprese le garanzie di capacità di vendita, commerciabilità o idoneità per gli scopi previsti, e sostituisce anche qualsiasi altro obbligo o responsabilità da parte di Brady.

In nessun caso Brady sarà ritenuta responsabile per perdite, danni, costi o danni indiretti di qualunque natura che possano derivare dall'uso, o dal non uso, di prodotti Brady.

# Sistemi di siglatura industriale

## Soluzioni per l'industria elettrotecnica

### SOMMARIO

#### Sistema di stampa

Stampante BSP41 .....	5
Plotter .....	6
Software .....	8

#### Targhette

Targhette per cavi .....	9
Targhette ACS per cavi .....	9
Targhette ICS per cavi .....	10
Targhette per morsetti .....	11
Targhette per componenti .....	12
Targhette per sistema B+R .....	12
Targhette per binario e pulsanti .....	13
Targhe quadro .....	14
Targhette adesive .....	14
Etichette adesive in tela gialla per plotter .....	14
ICS After .....	15
Binario Portatarghe .....	15
Easy Canal .....	16
Portatarghe .....	17

#### Tubetti e accessori di siglatura

Tubetti per cavi HF .....	17
Tubetti clip-lock .....	17
Tubetti per cavi .....	18
Tubetti 9 mm .....	19
Binario clip .....	19
Tubetti clip-lock .....	19
Tubetti 15 mm .....	19

#### Tabella di selezione targhette ACS/morsetti

Allen Bradley .....	20
Cabur .....	20
Connectwell .....	21
Conta Clip .....	20
Entrelec/ABB .....	22
Festo .....	20
Murrelektronik .....	21
Phoenix .....	23
Siemens .....	20
Wago .....	26
Weidmuller .....	29
Wieland .....	21
Woertz .....	20

### Il "Vantaggio Brady"

Quando si tratta di identificazione, sicurezza e rispetto delle norme, la collaborazione con Brady offre un vantaggio evidente.

Poniamo i nostri clienti al centro di tutto ciò che facciamo.

Il nostro obiettivo è offrire loro un'esperienza impareggiabile.

Diamo incessantemente il massimo per garantire prestazioni ed eccellenza: nei nostri prodotti, nei nostri servizi, con il nostro personale.

I nostri prodotti e le nostre soluzioni assicurano prestazioni che gli altri semplicemente non sono in grado di eguagliare.

Il nostro personale opera sempre in modo da superare le aspettative dei clienti, e la nostra attenzione e il nostro rigore sono tutti tesi a garantire loro prestazioni affidabili e costanti nel tempo.

In breve, Brady è l'azienda a cui affidarsi quando ciò che più conta sono le prestazioni.

**Per ulteriori informazioni sul "Vantaggio Brady", visitare il sito [www.bradyeurope.com](http://www.bradyeurope.com)**

Modernotecnica è entrata a far parte del gruppo BRADY CO., che è uno dei principali produttori mondiali di soluzioni avanzate per l'identificazione, e grazie a ciò propone un'ulteriore gamma di prodotti, che va dalle stampanti portatili industriali, alle stampanti da tavolo con relativi materiali di consumo, contribuendo ad allargare ulteriormente la possibilità di scelta da parte della clientela.

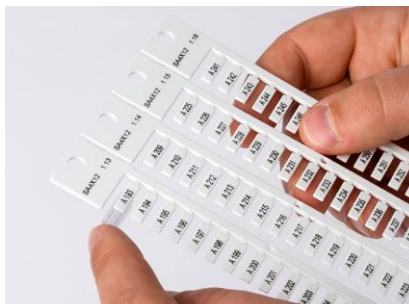


A Brady Business  BRADY

# La soluzione completa

## Applicazioni

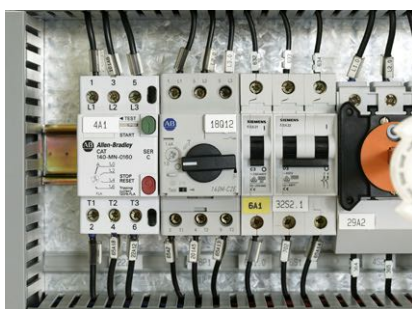
Ampia gamma di consumabili secondo le diverse applicazioni come marcatura cavi, pulsanti, morsettiere etc. utilizzabili con i diversi sistemi di stampa.



Targhette per cavi



Tubetti Ademark - Targhette ACS per cavi



Targhette per componenti



Targhette per binario e pulsanti



Targhette ICS per cavi

## La soluzione completa



Stampante BSP41



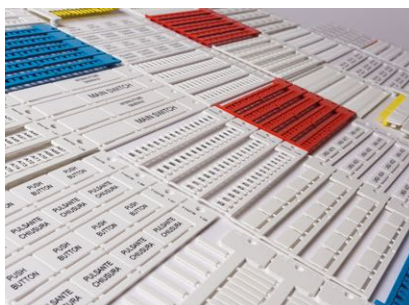
Plotter VP600



Plotter VP600 Basic



Matrix Software



Targhette



Tubetti e accessori di siglatura

## BSP41

### WIRE & PANEL IDENTIFICATION PRINTER

La stampante BSP™41 è ideale per la stampa di targhette rigide destinate alla siglatura di cavi, morsetti, pulsanti e altri componenti elettrici. Utilizzata con il software Matrix, La stampante BSP™41 permette una siglatura veloce ed efficiente di una varietà di targhette. Facilmente collegabile ad ogni PC tramite USB o Ethernet.

### AMPIA GAMMA DI TARGHETTE

Brady offre un'ampia gamma di targhette a copertura di un grande numero di applicazioni industriali. Se necessitate di identificare un componente o un cavo, all'interno o all'esterno di un quadro elettrico, la stampante BSP41™ è la soluzione. La maggior parte delle targhette stampabili con la Stampante BSP41™ può anche essere stampata con i plotter VP600 e VP600 Basic.



### APPLICAZIONI

- Cavi e fili
- Morsetti
- Pulsanti
- Componenti
- Targhe quadro
- Canaline

#### Stampante BSP41

Codice	Descrizione	Contenuto	Imballo
196518	Kit stampante BSP41	BSP41, 4 PRIGP4, Matrix, cavo USB, alimentatore	1

#### Inchiostro

Codice	Descrizione	Colore	Imballo
JETECB	Cartuccia BSP41 nero/black	Nero	1
134498	Cartuccia BSP41 giallo/black	Giallo/Nero	1
134499	Cartuccia BSP41 ciano/black	Cyan/Nero	1
134500	Cartuccia BSP41 magenta/black	Magenta/Nero	1
ECOVAR	Vaschetta recupero inchiostro BSP41		1

#### Accessori

Codice	Descrizione	Imballo
139415	Piastra 3 steli in alluminio per ICS	1
196709	Piastra in alluminio per TQ1, TQ2	1
197123	Vassoio BSP41	1
PRIGP4	Piastra 4 steli in alluminio	1
PRIGP5	Piastra 5 steli in alluminio	1



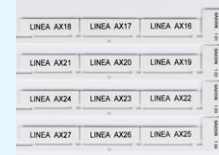
197123 - Vassoio BSP41  
- Posizionamento piastre secondo necessità

### LA SOLUZIONE COMPLETA

#### Sistema di stampa



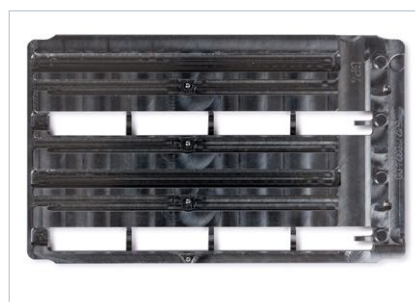
#### Targhette



#### Software



196709 - Piastra in alluminio per TQ1, TQ2 (targhe quadro - pagina 14)



PRIGP4 - Piastra 4 steli in alluminio



PRIGP5 - Piastra 5 steli in alluminio

## SISTEMI DI STAMPA

Il Plotter VP600 e il Plotter VP600 Basic sono versatili sistemi per la stampa di inserti e targhette per la siglatura di cavi, morsetti, componenti e targhe quadro. Il Plotter VP600 e il Plotter VP600 Basic hanno una robusta struttura in alluminio e permettono di stampare su di una piastra base una vasta gamma di consumabili anche diversi tra loro.

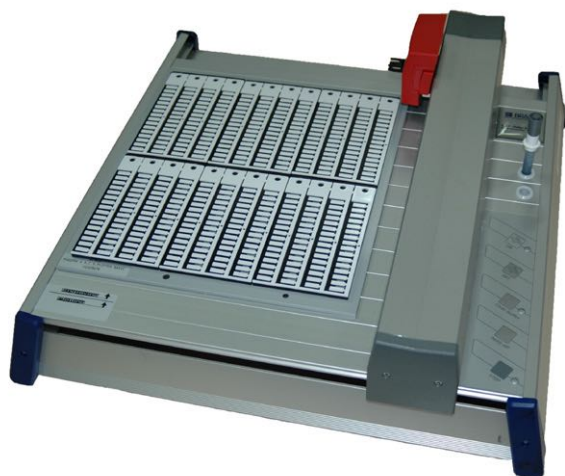


Vedere a pagina 20-31 per una tabella di selezione targhette ACS/morsetti

## PLOTTER VP600

Il VP600 è un plotter ad alta produttività estremamente versatile che permette ai clienti di realizzare tutti i marcatori rigidi di cui hanno bisogno per identificare un quadro elettrico con un'unica operazione di stampa. Poiché la stazione portapennini del plotter è stagna, non occorre rimuovere il pennino, per cui lo strumento resta sempre in standby.

- Plotter di alta produttività grazie alle 10 piastre.
- La stazione portapennino stagna rende il pennino immediatamente pronto all'uso.
- Sistema versatile permette il posizionamento di diversi formati di targhette e la loro stampa in un singolo lavoro di stampa.
- Accetta l'intera gamma di targhette (per cavi, morsetti, pulsanti,...)



## PLOTTER VP600 BASIC

Il VP600 Basic è un plotter estremamente versatile che permette ai clienti di realizzare tutti i marcatori rigidi di cui hanno bisogno per identificare un quadro elettrico con un'unica operazione di stampa. Più compatto rispetto al più grande VP600, il VP600 Basic è più semplice da spostare, il che lo rende un plotter ideale per un uso non continuo.

- Plotter compatto e facilmente trasportabile.
- Sistema versatile, permette il posizionamento di diversi formati di targhette e la loro stampa in un singolo lavoro di stampa.
- Le 6 piastre e l'applicazione manuale del pennino sono un'ideale combinazione per un uso anche saltuario.
- Accetta l'intera gamma di targhette (per cavi, morsetti, pulsanti,...)

## LA SOLUZIONE COMPLETA

### Sistema di stampa



### Targhette

LINEA AX18	LINEA AX17	LINEA AX16
LINEA AX21	LINEA AX20	LINEA AX19
LINEA AX24	LINEA AX23	LINEA AX22
LINEA AX27	LINEA AX26	LINEA AX25

### Software



## PLOTTER

Codice	Descrizione	Contenuto
SK20EK	Kit plotter VP600 Basic	Plotter VP600 Basic, SA20PC, SA20PM, PEN025.A, Matrix, cavo USB, alimentatore
SK40EK	Kit plotter VP600	Plotter VP600, SAEKPC, SAEKPM, PEN025.A, Matrix, cavo USB, alimentatore

## PIASTRE PLOTTER IN PVC

Codice	Descrizione	Imballo
SA20IC	6 piastre 3 steli targhette tipo ICS plotter VP600 basic	6
SA20PC	6 piastre 3 steli plotter VP600 basic	6
SA20PM	6 piastre 4 steli plotter VP600 basic	6
SA40BE	1 piastra 4 steli per SA10X5 BE plotter	1
SAEKIC	10 piastre 3 steli tipo ICS plotter VP600	10
SAEKPC	10 piastre 3 steli plotter VP600	10
SAEKPM	10 piastre 4 steli plotter VP600	10
SAEKTQ	1 piastra per targhe quadro plotter	1



SAEKPC - 10 piastre 3 steli plotter VP600



SAEKPM - 10 piastre 4 steli plotter VP600



SAEKTQ - 1 piastra per targhe quadro plotter



Vedere a pagina 20-31 per una tabella di selezione targhette ACS/morsetti

## ACCESSORI PLOTTER

Codice	Descrizione	Imballo
RICPEN	Kit ricambio pennino	1
SK4070 *	Piastra elettrostatica	1
SKBASE.B	Piastra per plotter basic	1
CASEA4	Trolley plotter basic	1

\* Etichette adesive in tela gialla per plotter (pagina 14) sono stampabili con Plotter VP600 e VP600Basic utilizzando la piastra elettrostatica SK4070.

## PIASTRE PLOTTER IN ALLUMINIO

Codice	Descrizione	Imballo
PRIGP5	Piastra 5 steli in alluminio	1
SA40EN	Piastra 4 steli alluminio per mors. ABB/EN	1

PRIGP5 per targhette a 5 steli e SA40EN per alcuni morsetti ABB/Entelec, si veda tabella a pag. 11.



PRIGP5 - Piastra 5 steli in alluminio



SA40EN - Piastra 4 steli alluminio per mors. ABB/EN



### Siglatura compatibile con morsetti:

- ABB/Entelec
- Allen-Bradley
- Cabur
- Conta-Clip
- Harting
- Legrand
- Morsetti Italia
- Phoenix Contact
- Siemens
- Sprecher+Schuh
- Schneider Electric/Telemecanique
- Wago
- Weidmüller
- Wieland
- Woertz

## PENNINI

Pennini, inchiostro, solvente e pulizia per plotter VP600 e VP600 Basic

Codice	Descrizione	Imballo
047378	Pinza prendi penna plotter	1
PEN025.A	Pennino usa getta 0,25mm	1
PEN035.A	Pennino usa getta 0,35mm	1
SA4071	Pennarello per VP600, VP600 basic	1
SA4160	Pompetta riattiv.pennino	1
SACART.A	5 cartucce inchiostro SAGN60	5
SAGN60.A	Inchiostro nero plotter	1
SAGN6S.A	Solvente inchiostro SAGN60	1
SAP025	Pennino ricaricabile ACS025 + serbatoio	1
SAP035	Pennino ricaricabile ACS035 + serbatoio	1



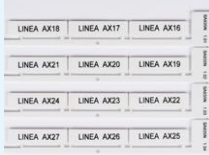
SAP035 - Pennino ricaricabile ACS035 + serbatoio

## LA SOLUZIONE COMPLETA

### Sistema di stampa



### Targhette



### Software



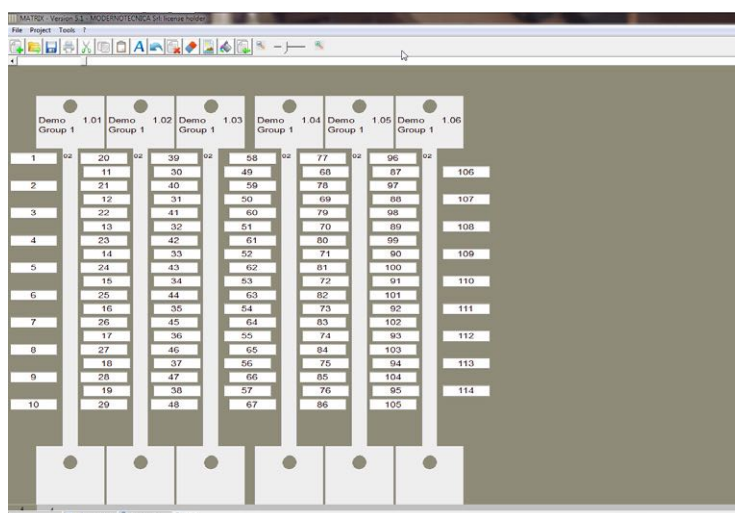
## MATRIX, SOFTWARE PROFESSIONALE

Il software di Brady Matrix permette facilmente e velocemente di siglare targhette per cavi e componenti grazie ad una intuitiva interfaccia. In pochi passaggi possono essere create sequenze, siglando anche le teste degli steli.

- Diversi tipi di targhette possono essere stampati in un unico progetto.
- Lo stesso progetto può essere stampato anche con i plotter Brady.
- L'interfaccia mostra esattamente quello che verrà stampato.

## SEMPLICE E INTUITIVA INTERFACCIA

La semplice e intuitiva interfaccia permette, anche ad un utente non esperto, di inserire in breve tempo tutte le siglature per interno ed esterno quadro.



## COMPATIBILE CON:



Stampante BSP41



Plotter VP600



Plotter VP600 Basic

- Compatibile con i sistemi operativi Windows
- Finestra proprietà targhetta selezionata
- Libreria dei simboli elettrotecnici
- Compatibilità con i più diffusi programmi CAD
- Gestione del carattere (dimensione, rotazione, spaziatura, grassetto, corsivo)
- Gestione attributi del testo (allineamento, scrittura in verticale, scrittura su più righe)
- Funzione adatta carattere: quando il testo supera la dimensione della targhetta questa viene evidenziata in rosso
- Formato immagini: BMP, plt
- Help in linea
- Impiego in rete
- Gestione di più periferiche contemporaneamente (VP600/VP600Basic, BSP41, stampante generica)
- Lingua: Italiano/Inglese/Francese/Tedesco/Spagnolo
- Gestione dei font true type



## TARGHETTE PER CAVI

- Inserti rigidi per siglatura cavi, profilo targhetta rettangolare
- Da usare con tubetti Ademark a pagina 18



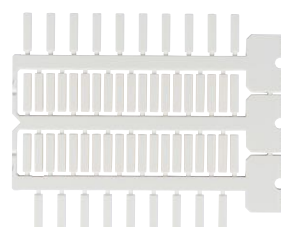
SA4X12 - Targhetta 4x12 4 steli bianco



Codice	Descrizione	Colore	Altezza (mm)	Larghezza (mm)	Quantità	Carte	Imballo	Steli	Piastra per BSP41	Piastra per VP600	Piastra per VP600 Basic
SA4X10	Targhetta 4x10 4 steli bianco	Bianco	10,00	4,00	64	32	2048	4	PRIGP4	SAEKPM	SA20PM
4X12GI	Targhetta 4x12 4 steli giallo	Giallo	12,00	4,00	64	32	2048	4	PRIGP4	SAEKPM	SA20PM
SA4X12	Targhetta 4x12 4 steli bianco	Bianco	12,00	4,00	64	32	2048	4	PRIGP4	SAEKPM	SA20PM
SA4X15	Targhetta 4x15 4 steli bianco	Bianco	15,00	4,00	64	32	2048	4	PRIGP4	SAEKPM	SA20PM
SAG415	Targhetta 4x15 4 steli giallo	Giallo	15,00	4,00	64	32	2048	4	PRIGP4	SAEKPM	SA20PM
4X18BI	Targhetta 4x18 3 steli bianco	Bianco	18,00	4,00	48	30	1440	3	139415	SAEKIC	SA20IC
4X18GI	Targhetta 4x18 3 steli giallo	Giallo	18,00	4,00	48	30	1440	3	139415	SAEKIC	SA20IC
4X23BI	Targhetta 4x23 3 steli bianco	Bianco	23,00	4,00	48	30	1440	3	139415	SAEKPC	SA20PC
4X23GI	Targhetta 4x23 3 steli giallo	Giallo	23,00	4,00	48	30	1440	3	139415	SAEKPC	SA20PC

## TARGHETTE ACS PER CAVI

- Inserti rigidi per siglatura cavi, profilo targhetta profilo disassato.
- Da usare con tubetti Ademark a pagina 18



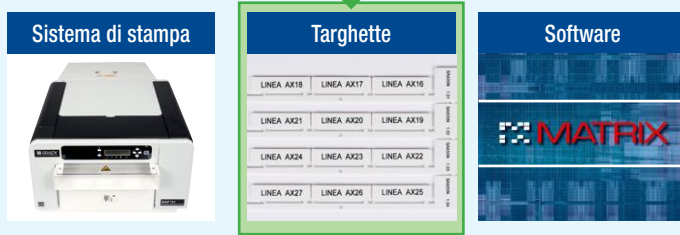
SA4220 - Targhetta 4x18mm 3 steli ACS bianco

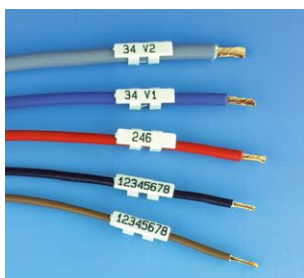


Codice	Descrizione	Colore	Altezza (mm)	Larghezza (mm)	Quantità	Carte	Imballo	Steli	Piastra per BSP41	Piastra per VP600	Piastra per VP600 Basic
SAG410	Targhetta 4x10mm 4 steli ACS giallo	Giallo	10,00	4,00	64	32	2048	4	PRIGP4	SAEKPM	SA20PM
SA4230	Targhetta 4x12mm 3 steli ACS bianco	Bianco	12,00	4,00	57	18	1026	3	PRIGP3	SAEKIC	SA20IC
SAB412	Targhetta 4x12mm 3 steli ACS blu	Blu	12,00	4,00	57	18	1026	3	PRIGP3	SAEKIC	SA20IC
SAG412	Targhetta 4x12mm 3 steli ACS giallo	Giallo	12,00	4,00	57	18	1026	3	PRIGP3	SAEKIC	SA20IC
SAR412	Targhetta 4x12mm 3 steli ACS rosso	Rosso	12,00	4,00	57	18	1026	3	PRIGP3	SAEKPC	SA20PC
SAV412	Targhetta 4x12mm 3 steli ACS verde	Verde	12,00	4,00	57	18	1026	3	PRIGP3	SAEKPC	SA20PC
SA4220	Targhetta 4x18mm 3 steli ACS bianco	Bianco	18,00	4,00	57	18	1026	3	PRIGP3	SAEKIC	SA20IC
SAB418	Targhetta 4x18mm 3 steli ACS blu	Blu	18,00	4,00	57	18	1026	3	PRIGP3	SAEKIC	SA20IC
SAG418	Targhetta 4x18mm 3 steli ACS giallo	Giallo	18,00	4,00	57	18	1026	3	PRIGP3	SAEKIC	SA20IC
SAR418	Targhetta 4x18mm 3 steli ACS rosso	Rosso	18,00	4,00	57	18	1026	3	PRIGP3	SAEKPC	SA20PC
SAV418	Targhetta 4x18mm 3 steli ACS verde	Verde	18,00	4,00	57	18	1026	3	PRIGP3	SAEKPC	SA20PC
SA4223	Targhetta 4x23mm 3 steli ACS bianco	Bianco	23,00	4,00	51	20	1020	3	PRIGP3	SAEKIC	SA20IC
SAG423	Targhetta 4x23mm 3 steli ACS giallo	Giallo	23,00	4,00	51	20	1020	3	PRIGP3	SAEKIC	SA20IC
SA4224	Targhetta 4x30mm 3 steli ACS bianco	Bianco	30,00	4,00	34	30	1020	3	PRIGP3	SAEKIC	SA20IC
SAG424	Targhetta 4x30mm 3 steli ACS giallo	Giallo	30,00	4,00	34	30	1020	3	PRIGP3	SAEKIC	SA20IC



## LA SOLUZIONE COMPLETA





## TARGHETTE ICS PER CAVI

### MARCAFILI ICS

- Il marcaffilo ICS si infila direttamente sul cavo senza l'uso di tubetti.
- Il marcaffilo ICS è dotato di due anelli con alette flessibili che si adattano a cavi di vario diametro tenendo il marcaffilo allineato al cavo.
- Massima rapidità ed economicità.
- Eliminazione dei costi e dei tempi di montaggio dei tubetti.
- Ingombro minimo, massima flessibilità del cavo marcato.

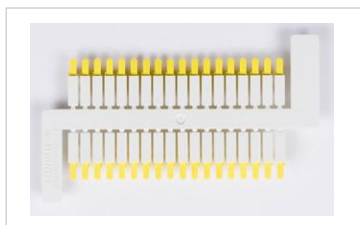
Codice	Descrizione	Colore	Altezza (mm)	Larghezza (mm)	Quantità	Carte	Imballo	Steli	Min. Diametro cavo (mm)	Max. Diametro cavo (mm)	Piastra per BSP41	Piastra per VP600	Piastra per VP600 Basic
IC11B3	Targhetta ICS 4x11 D.1,7/3,2 3 steli bianco	Bianco	11,00	4,00	48	14	672	3	1,7	3,20	139415	SAEKIC	SA20IC
IC11G3	Targhetta ICS 4x11 D.1,7/3,2 3 steli giallo	Giallo	11,00	4,00	48	14	672	3	1,7	3,20	139415	SAEKIC	SA20IC
IC21B3	Targhetta ICS 4x11 D.2/4,2 3 steli bianco	Bianco	11,00	4,00	48	11	528	3	2,0	4,20	139415	SAEKIC	SA20IC
IC21G3	Targhetta ICS 4x11 D.2/4,2 3 steli giallo	Giallo	11,00	4,00	48	11	528	3	2,0	4,20	139415	SAEKIC	SA20IC
ICS1B3	Targhetta ICS 4x16 D.1,7/3,2 3 steli bianco	Bianco	16,00	4,00	48	14	672	3	1,7	3,20	139415	SAEKIC	SA20IC
ICS1G3	Targhetta ICS 4x16 D.1,7/3,2 3 steli giallo	Giallo	16,00	4,00	48	14	672	3	1,7	3,20	139415	SAEKIC	SA20IC
ICS2B3	Targhetta ICS 4x16 D.2/4,2 3 steli bianco	Bianco	16,00	4,00	48	11	528	3	2,0	4,20	139415	SAEKIC	SA20IC
ICS2G3	Targhetta ICS 4x16 D.2/4,2 3 steli giallo	Giallo	16,00	4,00	48	11	528	3	2,0	4,20	139415	SAEKIC	SA20IC



IC3B10 - ICS basic D. 0,25-0,75 6x18

### TARGHETTE ICS PER SIGLATURA DIRETTA SUL FILO (IC3B10, IC4B10, IC5B10)

- Targhette bianche da applicare direttamente sui fili
- Materiale: policarbonato
- Temperatura: da -40°C a +140°C
- Indefornabilità: a 1,8 N/mm 135°C
- Infiammabilità: UL94V0 Halogen free a norma DIN/VDE 0472, parte 815 Stabilizzato ai raggi UV
- Solo per plotter VP600 e VP600Basic



IC6B14 - ICS after wire D. 0,5-0,75

### TARGHETTE PER SIGLATURA SUCCESSIVA AL CABLAGGIO (IC6B14, IC7B14, IC8B14)

- Targhetta di etichettatura di alta qualità senza alogeni per l'etichettatura direttamente sul filo.
- Si possono posizionare su fili già cablati senza staccare il collegamento.
- Montaggio semplice e veloce con l'attrezzo di montaggio MWTOOL.
- Le targhette sono spessorate e non necessitano quindi di alcuna piastra di adattamento per stampa su plotter. (SOLO VP600/VP600Basic)
- Materiale: policarbonato
- Temperatura: da -40°C a +140°C
- Indefornabilità: a 1,8 N/mm 135°C
- Infiammabilità: UL94V0 Halogen free a norma DIN/VDE 0472, parte 815 Stabilizzato ai raggi UV
- Solo per plotter VP600 e VP600Basic

Codice	Descrizione	Colore	Altezza (mm)	Larghezza (mm)	Quantità	Carte	Imballo	Min. Diametro cavo (mm)	Max. Diametro cavo (mm)	Piastra per VP600	Piastra per VP600 Basic
IC3B10	ICS basic D. 0,25-0,75 6x18	Bianco	18,00	6,00	60	25	1500	1,50	2,50	GRPD10	GRPD10
IC4B10	ICS basic D. 0,75-1,5 6x18	Bianco	18,00	6,00	60	25	1500	2,50	3,00	GRPD10	GRPD10
IC5B10	ICS basic D. 0,75-1,5 6x26	Bianco	26,00	6,00	60	25	1500	2,50	3,00	GRPD18	GRPD18
IC6B14	ICS after wire D. 0,5-0,75	Bianco	14,00	5,00	360	1	360	2,10	2,50	GRPDMW	GRPDMW
IC7B14	ICS after wire D. 1,0-1,5	Bianco	14,00	5,00	360	1	360	2,60	3,00	GRPDMW	GRPDMW
IC8B14	ICS after wire D. 2,5	Bianco	14,00	5,00	360	1	360	3,00	3,70	GRPDMW	GRPDMW

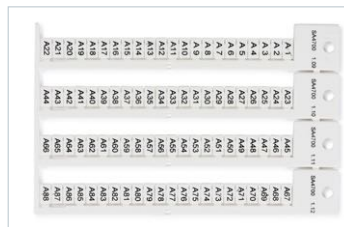
Codice	Descrizione	Quantità	Carte	Imballo
GRPD10	Piastra plotter VP600/VP600 basic ICS basic 4X10	8	1	8
GRPD18	Piastra plotter VP600/VP600 basic ICS basic 4x18	8	1	8
GRPDMW	Piastra plotter VP600/VP600 basic ICS after wire	1	1	1
MWTOOL	ICS after wire utensile	1	1	1



**Verdere a pagina 15 per ulteriori informazioni sulla sistema ICS After**

## TARGHETTE PER MORSETTI

- ABB/Entelec
- Allen Bradley
- Cabur
- Conta Clip
- Harting
- Legrand
- Morsetti Italia
- Phoenix
- Siemens
- Sprecher+Schuh
- Telemecanique
- Wago
- Weidmuller
- Wieland
- Woertz



SA4700 - Targhetta mors. modulo SS WI TE 5X8,6-5



SA4295 - Targhetta mors. WA PH EN HA 5X10

**i** Vedere a pagina 20-31 per una tabella di selezione targhette ACS/morsetti

La parte superiore dello stelo è utilizzabile per ulteriori indicazioni e numerazione degli steli.

Codice	Descrizione	Colore	Larghezza (mm)	Quantità	Carte	Imballo	Steli	Piastra per BSP41	Piastra per VP600	Piastra per VP600 Basic
<b>5 mm</b>										
SA1248	Targhetta mors. modulo PH ZS 4,2x5-5	Bianco	4,20	125	20	2500	5	PRIGP5	PRIGP5	PRIGP5
SA1232	Targhetta mors. modulo PH ZS 5X5-5	Bianco	5,00	110	19	2090	5	PRIGP5	PRIGP5	PRIGP5
SA4363	Targhetta mors. modulo WA 5X5-5	Bianco	5,00	110	10	1100	5	PRIGP5	SAEKPM	SA20PM
<b>5,4 mm</b>										
SA4813	Targhetta mors. modulo WO AB 5x5,4-5	Bianco	5,00	110	13	1430	5	PRIGP5	PRIGP5	PRIGP5
<b>6 mm</b>										
SA1228	Targhetta mors. modulo PH ZS 6X5-6	Bianco	5,00	90	23	2070	5	PRIGP5	PRIGP5	PRIGP5
<b>7 mm</b>										
SA4950	Targhetta mors. SI 5X7	Bianco	5,00	68	15	1020	4	PRIGP4	SAEKPM	SA20PM
<b>7,5 mm</b>										
SA1034	Targhetta mors. 3,5 7,5-3,5 modulo we	Bianco	3,50	120	10	1200	4	PRIGP4	SAEKPM	SA20PM
SA5465	Targhetta mors. modulo WE 5X7,5-5	Bianco	5,00	88	16	1408	4	PRIGP4	SAEKPM	SA20PM
SA6546	Targhetta mors. modulo 5x7,5-5 giallo	Giallo	5,00	88	16	1408	4	PRIGP4	SAEKPM	SA20PM
<b>8,2 mm</b>										
SA1430	Targhetta mors. modulo WI TE 6X8,2-6	Bianco	6,00	72	14	1008	4	PRIGP4	SAEKPM	SA20PM
<b>8,6 mm</b>										
SA4700	Targhetta mors. modulo SS WI TE 5X8,6-5	Bianco	5,00	88	16	1408	4	PRIGP4	SAEKPM	SA20PM
<b>9 mm</b>										
SA4811	Targhetta mors. modulo WO AB 5X9-5	Bianco	5,00	88	16	1408	4	PRIGP4	SAEKPM	SA20PM
SA4810	Targhetta mors. modulo WO AB 6X9-6	Bianco	6,00	72	14	1008	4	PRIGP4	SAEKPM	SA20PM
<b>10 mm</b>										
SA1226	Targhetta mors. 4 10-4 modulo WA PH EN HA	Bianco	4,00	100	14	1400	4	PRIGP4	SAEKPM	SA20PM
SA4294	Targhetta mors. 4 10 WA PH EN HA	Bianco	4,00	64	16	1024	4	PRIGP4	SAEKPM	SA20PM
CAB510	Targhetta mors. CABUR CBD CBC 5X10 bianco	Bianco	5,00	64	16	1024	4	PRIGP4	SAEKIC	SA20IC
CAG510	Targhetta mors. CABUR CBD CBC 5X10 giallo	Giallo	5,00	64	16	1024	4	PRIGP4	SAEKIC	SA20IC
SA1234	Targhetta mors. 5 10-5 modulo PH.ZS	Bianco	5,00	88	16	1408	4	PRIGP4	SAEKPM	SA20PM
SA2610	Targhetta mors. modulo EN ABB 5x10-5	Bianco	5,00	84	17	1428	4	SA40EN	SA40EN	SA40EN
SA4290	Targhetta mors. 5 10-5 modulo WA PH EN HA	Bianco	5,00	88	16	1408	4	PRIGP4	SAEKPM	SA20PM
SA4295	Targhetta mors. WA PH EN HA 5X10	Bianco	5,00	64	16	1024	4	PRIGP4	SAEKPM	SA20PM
SA4310	Targhetta mors. WI TE 5X10	Bianco	5,00	64	16	1024	4	PRIGP4	SAEKPM	SA20PM
SA4330	Targhetta mors. WE CC MI 5X10	Bianco	5,00	64	16	1024	4	PRIGP4	SAEKPM	SA20PM
SA4335	Targhetta mors. WE aggancio disassato 5X10	Bianco	5,00	64	16	1024	4	PRIGP4	SAEKPM	SA20PM
SA4361	Targhetta mors. 5 10-5 modulo WA	Bianco	5,00	88	16	1408	4	PRIGP4	SAEKPM	SA20PM
SA4960	Targhetta mors. SI 5X10	Bianco	5,00	68	15	1020	4	PRIGP4	SAEKPM	SA20PM
SA4961	Targhetta mors. modulo SI 8WA2 5X10-5	Bianco	5,00	80	16	1280	4	PRIGP4	SAEKPM	SA20PM
SA5443	Targhetta mors. 5 10-5 modulo WE	Bianco	5,00	88	16	1408	4	PRIGP4	SAEKPM	SA20PM
SALES1	Targhetta mors. SI LE 5X10	Bianco	5,00	64	16	1024	4	PRIGP4	SAEKPM	SA20PM
SA1236	Targhetta mors. modulo PH ZS 6X10-6	Bianco	6,00	72	14	1008	4	PRIGP4	SAEKPM	SA20PM
SA2620	Targhetta mors. modulo EN 5000 ADO 6X10-6	Bianco	6,00	72	28	2016	4	SA40EN	SA40EN	SA40EN
SA4350	Targhetta mors. WA PH EN HA 6X10	Bianco	6,00	64	16	1024	4	PRIGP4	SAEKPM	SA20PM
SA4370	Targhetta mors. WI TE 6X10	Bianco	6,00	64	16	1024	4	PRIGP4	SAEKPM	SA20PM
SA4390	Targhetta mors. WE CC 6X10	Bianco	6,00	64	16	1024	4	PRIGP4	SAEKPM	SA20PM
SA4441	Targhetta mors. modulo WE 6X10-6	Bianco	6,00	72	14	1008	4	PRIGP4	SAEKPM	SA20PM
SA4460	Targhetta mors. modulo WA PH EN HA 6X10-6	Bianco	6,00	72	14	1008	4	PRIGP4	SAEKPM	SA20PM
SA4480	Targhetta mors. modulo SS WI TE 6X10-6	Bianco	6,00	72	14	1008	4	PRIGP4	SAEKPM	SA20PM
SA2630	Targhetta mors. modulo EN 5000 ADO 8X10-8	Bianco	8,00	56	27	1512	4	SA40EN	SA40EN	SA40EN
<b>11 mm</b>										
SA5X11	Targhetta mors. LE VIKING3 WI TE SP 5X11	Bianco	5,00	64	14	896	4	PRIGP4	SAEKPM	SA20PM
<b>12 mm</b>										
SA2615	Targhetta mors. modulo EN ABB 5x12-5	Bianco	5,00	80	25	2000	4	SA40EN	SA40EN	SA40EN
SA4812	Targhetta mors. modulo WO AB 5X12-5	Bianco	5,00	88	16	1408	4	PRIGP4	SAEKPM	SA20PM
SA2625	Targhetta mors. modulo EN ABB 6x12-6	Bianco	6,00	60	25	1500	4	SA40EN	SA40EN	SA40EN
SA4800	Targhetta mors. modulo MI WO AB 6X12-6	Bianco	6,00	72	14	1008	4	PRIGP4	SAEKPM	SA20PM
SA4362	Targhetta mors. 12X7 WA I O SYS	Bianco	7,00	36	10	360	4	PRIGP4	SAEKPM	SA20PM
SA4470	Targhetta mors. modulo EN ABB 8x12-8	Bianco	8,00	40	25	1000	4	SA40EN	SA40EN	SA40EN
<b>15 mm</b>										
SA4300	Targhetta mors. modulo WA PH EN HA 5X15-5	Bianco	5,00	88	16	1408	4	PRIGP4	SAEKPM	SA20PM
SA4305	Targhetta mors. WA PH EN HA 5X15	Bianco	5,00	64	16	1024	4	PRIGP4	SAEKPM	SA20PM
SA4320	Targhetta mors. WI TE 5X15	Bianco	5,00	64	16	1024	4	PRIGP4	SAEKPM	SA20PM
SA4340	Targhetta mors. WE CC DISASSATO 5X15	Bianco	5,00	64	16	1024	4	PRIGP4	SAEKPM	SA20PM
SA5444	Targhetta mors. modulo WE 5X15-5	Bianco	5,00	88	16	1408	4	PRIGP4	SAEKPM	SA20PM
SA4360	Targhetta mors. WW PH EN HA 6X15	Bianco	6,00	64	16	1024	4	PRIGP4	SAEKPM	SA20PM
SA4380	Targhetta mors. WI TE 6X15	Bianco	6,00	64	16	1024	4	PRIGP4	SAEKPM	SA20PM
SA4440	Targhetta mors. WE CC LO SM1/BG 6X15	Bianco	6,00	64	16	1024	4	PRIGP4	SAEKPM	SA20PM

## TARGHETTE PER COMPONENTI

TARGHETTE PER TELERUTTORI - INTERRUTTORI - CONNETTORI:

- Siemens
- Klockner-Moeller
- Telemecanique
- AEG
- Square-D
- Weidmuller-DSTV
- ILME
- Harting
- Wago



Codice	Descrizione	Colore	Altezza (mm)	Larghezza (mm)	Quantità	Carte	Imballo	Steli	Piastra per BSP41	Piastra per VP600	Piastra per VP600 Basic
SA10X5	Targhetta componente BE 10X5	Bianco	10,00	5,00	40	25	1000	4	N/A	SA40BE	SA40BE
SA10X7	Targhetta componente SI SIRIUS 10X7	Bianco	10,00	7,00	48	17	816	4	PRIGP4	SAEKPM	SA20PM
SA10X8	Targhetta componente SI ASI 10X8	Bianco	10,00	8,00	40	20	800	4	PRIGP4	SAEKPM	SA20PM
SA11X4	Targhetta componente SI SIRIUS 11X4	Bianco	11,00	4,00	80	15	1200	4	PRIGP4	SAEKPM	SA20PM
SA1060	Targhetta componente LU 9X12	Bianco	12,00	9,00	20	19	380	4	PRIGP4	SAEKPM	SA20PM
SA4980	Targhetta componente modulo WE DSTV DSTV-K	Bianco	15,00	6,00	64	25	1600	4	PRIGP4	SAEKPM	SA20PM
SA4841	Targhetta componente TE LC1 8X17	Bianco	17,00	8,00	20	17	340	4	PRIGP4	SAEKPM	SA20PM
SA9X17	Targhetta componente ABB 9X17	Bianco	17,00	9,00	24	16	384	4	PRIGP4	SAEKPM	SA20PM
SA4570	Targhetta componente AB SS 17X10	Bianco	17,00	10,00	30	25	750	5	PRIGP5	SAEKPM	SA20PM
SA1070	Targhetta componente KM 8X17,5	Bianco	17,50	8,00	24	30	720	4	PRIGP4	SAEKPM	SA20PM
SA1054	Targhetta componente PF 8X18,5	Bianco	18,50	8,00	20	24	480	4	PRIGP4	SAEKPM	SA20PM
SA20X7	Targhetta componente SI SIRIUS 20X7	Bianco	20,00	7,00	20	17	340	4	PRIGP4	SAEKPM	SA20PM
SA1052	Targhetta componente ESHA 8X20	Bianco	20,00	8,00	20	19	380	4	PRIGP4	SAEKPM	SA20PM
SA4250	Targhetta componente AEG SD 8X20	Bianco	20,00	8,00	20	19	380	4	PRIGP4	SAEKPM	SA20PM
SA1042	Targhetta componente FE KM 9X20	Bianco	20,00	9,00	20	19	380	4	PRIGP4	SAEKPM	SA20PM
SA1062	Targhetta componente LU 9X20	Bianco	20,00	9,00	20	19	380	4	PRIGP4	SAEKPM	SA20PM
SA4260	Targhetta componente SI KM OM 9X20	Bianco	20,00	9,00	20	19	380	4	PRIGP4	SAEKPM	SA20PM
SA4265	Targhetta componente SI KM 9X20	Bianco	20,00	9,00	20	16	320	4	PRIGP4	SAEKPM	SA20PM
SAG426	Targhetta componente 9X20 giallo	Giallo	20,00	9,00	20	16	320	4	PRIGP4	SAEKPM	SA20PM
SA4840	Targhetta componente TE 8X21	Bianco	21,00	8,00	20	17	340	4	PRIGP4	SAEKPM	SA20PM

## TARGHETTE PER SISTEMA B+R



- Targhette di etichettatura di alta qualità, senza alogeni, da montare a scatto nelle apparecchiature.
- Si stampano su plotter utilizzando l'apposita piastra PRIGP5.
- Materiale: policarbonato
- Policarbonato (PC): elevata resistenza meccanica e indeformabilità termica, eccellenti proprietà elettriche e dielettriche, precisione dimensionale e assorbimento minimo d'acqua, autoestingente.
- Temperatura: da -40°C a +140°C
- Indeforabilità: a 1,8 N/mm 135°C
- Infiammabilità: UL94V0
- Halogen free a norma DIN/VE 0472, parte 815
- Stabilizzato ai raggi UV

Codice	Descrizione	Colore	Altezza (mm)	Larghezza (mm)	Quantità	Carte	Imballo	Steli	Piastra per BSP41	Piastra per VP600	Piastra per VP600 Basic
BR113B	Targhetta b+r 11x3mm azzurro	Blu	11,00	3,00	45	15	675	5	PRIGP5	PRIGP5	PRIGP5
BR113R	Targhetta b+r 11x3mm rosso	Rosso	11,00	3,00	45	15	675	5	PRIGP5	PRIGP5	PRIGP5
BR113W	Targhetta b+r 11x3mm bianco	Bianco	11,00	3,00	45	15	675	5	PRIGP5	PRIGP5	PRIGP5

## TARGHETTE PER BINARIO E PULSANTI

Targhette per pulsanti, targhe quadro e binari costituiscono un sistema per la marcatura all'esterno di un quadro elettrico di pulsanti, selettori, spie, interruttori etc.

### KITS

Codice	Descrizione	Contenuto
PTKIT1	Kit targhe instal. D.22	48 Portatarghe Pulsanti Diam. 22, 48 Cartoncini, 48 Vetrini
PTKIT2	Kit targhe instal.17x30	48 Portatarghe Adesivi 17 x 30, 48 Cartoncini, 48 Vetrini, 100 Viti
PTKIT3	Kit targhe instal.17x52	48 Portatarghe Adesivi 17 x 52, 48 Cartoncini, 48 Vetrini, 100 Viti
PTKIT4	Kit targhe instal.17x70	48 Portatarghe Adesivi 17 x 70, 48 Cartoncini, 48 Vetrini, 100 Viti
PTKITA	Kit A portatarga D.22	48 Portatarghe Pulsanti Diam. 22, 48 Targhette, 48 Vetrini
PTKITB	Kit B portatarga 17x30	48 Portatarghe Adesivi 17 x 30, 48 Targhette, 48 Vetrini, 100 Viti
PTKITC	Kit C portatarga 17x52	48 Portatarghe Adesivi 17 x 52, 48 Targhette, 48 Vetrini, 100 Viti
PTKITD	Kit D portatarga 17x70	48 Portatarghe Adesivi 17 x 70, 48 Targhette, 48 Vetrini, 100 Viti



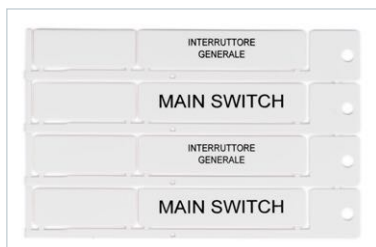
### TARGHETTE

- Per pulsanti, interruttori, fasci cavo...
- Utilizzabili con tubetti (pagina 19), portatarga (pagina 17), binario (pagina 15).

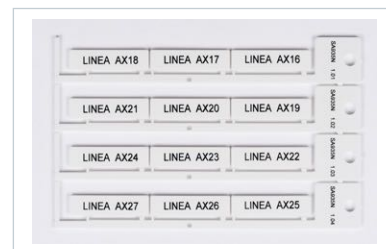
Codice	Descrizione	Colore	Altezza (mm)	Larghezza (mm)	Quantità	Carte	Imballo	Steli	Piastra per BSP41	Piastra per VP600	Piastra per VP600 Basic
T1517A	Targhetta 15x17mm argento	Argento	17,00	15,00	24	30	720	4	PRIGP4	SA20PM	SAEKPM
T1517B	Targhetta 15x17mm bianco	Bianco	17,00	15,00	24	30	720	4	PRIGP4	SAEKPM	SA20PM
T0827B	Targhetta 8x27mm bianco	Bianco	27,00	8,00	16	30	480	4	PRIGP4	SAEKPM	SA20PM
T1527B	Targhetta 15x27mm bianco	Bianco	27,00	15,00	16	30	480	4	PRIGP4	SAEKPM	SA20PM
T1527G	Targhetta 15x27mm giallo	Giallo	27,00	15,00	16	30	480	4	PRIGP4	SAEKPM	SA20PM
T1549A	Targhetta 15x49mm argento	Argento	49,00	15,00	8	30	240	4	PRIGP4	SAEKPM	SA20PM
T1549B	Targhetta 15x49mm bianco	Bianco	49,00	15,00	8	30	240	4	PRIGP4	SAEKPM	SA20PM
T1567A	Targhetta 15x67mm argento	Argento	67,00	15,00	4	30	120	4	PRIGP4	SAEKPM	SA20PM
T1567B	Targhetta 15x67mm bianco	Bianco	67,00	15,00	4	30	120	4	PRIGP4	SAEKPM	SA20PM



T1527B - Targhetta 15x27mm bianco



T1567B - Targhetta 15x67mm bianco



SA935N - Targhetta non adesiva 9x35 bianco per SAT935

### TARGHETTE UTILIZZABILI CON BINARIO E TUBETTI, ANCHE FASCETTABILI ALTEZZA 9 MM

Da usare con portatarghe a pagina 17 e tubetti 9 mm a pagina 19

Codice	Descrizione	Colore	Altezza (mm)	Larghezza (mm)	Quantità	Carte	Imballo	Steli	Piastra per BSP41	Piastra per VP600	Piastra per VP600 Basic
SA920N	Targhetta non adesiva 9x20 bianco per SAT920-SA1121	Bianco	9,00	20,00	20	30	600	4	PRIGP4	SAEKPM	SA20PM
SAG92N	Targhetta non adesiva 20x9mm	Giallo	9,00	20,00	20	30	600	4	PRIGP4	SAEKPM	SA20PM
SA935N	Targhetta non adesiva 9x35 bianco per SAT935	Bianco	9,00	35,00	12	30	360	4	PRIGP4	SAEKPM	SA20PM
SAG93N	Targhetta non adesiva 9x35 giallo	Giallo	9,00	35,00	12	30	360	4	PRIGP4	SAEKPM	SA20PM

### VETRINI

Da usare con portatarghe a pagina 17

Codice	Descrizione	Colore	Altezza (mm)	Larghezza (mm)	Quantità	Carte	Imballo
T1527V	Vetrino 15x27	Trasparente	27,00	15,00	16	30	480
T1549V	Vetrino 15x49	Trasparente	49,00	15,00	8	30	240
T1567V	Vetrino 15x67	Trasparente	67,00	15,00	4	30	120
T0827V	Vetrino 8x27	Trasparente	27,00	8,00	16	30	480





TQK2BI - Kit targa quadro tipo 2 bianco

## TARGHE QUADRO

Targa di identificazione del quadro elettrico composta da due componenti in policarbonato che si sovrappongono agganciandosi insieme. La targa bianca è dotata di due fori svasati per ospitare viti o rivetti. I bordi sinistro e destro sono opacizzati per nascondere la testa di viti o rivetti.

Codice	Descrizione	Colore	Altezza (mm)	Larghezza (mm)	Quantità	Carte	Imballo	Piastra per BSP41	Piastra per VP600	Piastra per VP600 Basic
TQ1TRA	Vetrino targa quadro 1	Trasparente	80,00	115,00	10	1	10			
TQ1BIA	Targa quadro tipo 1 bianco	Bianco	80,00	115,00	20	1	20	196709	SAEKTQ	SAEKTQ
TQK1BI	Kit targa quadro tipo 1 bianco	Bianco	80,00	115,00	1	1	1	196709	SAEKTQ	SAEKTQ

\* TQK1BI: Kit 1 con 10 targhe quadro bianche e 10 vetrini trasparenti

Codice	Descrizione	Colore	Altezza (mm)	Larghezza (mm)	Quantità	Carte	Imballo	Piastra per BSP41	Piastra per VP600	Piastra per VP600 Basic
TQ2TRA	Vetrino targa quadro 2	Trasparente	60,00	100,00	10	1	10			
TQ2BIA	Targa quadro tipo 2 bianco	Bianco	60,00	100,00	20	1	20	196709	SAEKTQ	SAEKTQ
TQK2BI	Kit targa quadro tipo 2 bianco	Bianco	60,00	100,00	1	1	1	196709	SAEKTQ	SAEKTQ

\* TQK2BI: Kit 2 con 10 targhe quadro bianche e 10 vetrini trasparenti

## TARGHETTE CON BASE ADESIVA

La parte inferiore della targhetta è adesivizzata per una rapida applicazione su componenti o all'interno del quadro.

Codice	Descrizione	Colore	Altezza (mm)	Larghezza (mm)	Quantità	Carte	Imballo	Steli	Piastra per BSP41	Piastra per VP600	Piastra per VP600 Basic
SA911A	Targhetta adesiva 9x11mm	Bianco	11,00	9,00	44	32	1408	4	PRIGP4	SAEKPM	SA20PM
SA915A	Targhetta adesiva 9x15mm	Bianco	15,00	9,00	44	32	1408	4	PRIGP4	SAEKPM	SA20PM
1517AD	Targhetta adesiva 15x17mm	Bianco	17,00	15,00	24	30	720	4	PRIGP4	SAEKPM	SA20PM
SA920A	Targhetta adesiva 9x20mm	Bianco	20,00	9,00	20	30	600	4	PRIGP4	SAEKPM	SA20PM
SAG92A	Targhetta adesiva 9x20mm giallo	Giallo	20,00	9,00	20	30	600	4	PRIGP4	SAEKPM	SA20PM
1527AD	Targhetta adesiva 15x27mm	Bianco	27,00	15,00	16	30	480	4	PRIGP4	SAEKPM	SA20PM
SA935A	Targhetta adesiva 9x35mm	Bianco	35,00	9,00	12	30	360	4	PRIGP4	SAEKPM	SA20PM
SAG93A	Targhetta adesiva 9x35mm giallo	Giallo	35,00	9,00	12	30	360	4	PRIGP4	SAEKPM	SA20PM
1549AD	Targhetta adesiva 15x49mm	Bianco	49,00	15,00	8	30	240	4	PRIGP4	SAEKPM	SA20PM
1567AD	Targhetta adesiva 15x67mm	Bianco	67,00	15,00	4	30	120	4	PRIGP4	SAEKPM	SA20PM



## ETICHETTE ADESIVE IN TELA GIALLA PER PLOTTER

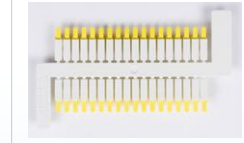
Stampabili con Plotter VP600 e VP600Basic utilizzando la piastra elettrostatica SK4070 (pagina 7). A foglio singolo, con e senza contorno.

Codice	Descrizione	Colore	Altezza (mm)	Larghezza (mm)	Quantità	Carte	Imballo
E1020C	Fogli etichette 10x20mm contorno	Nero su giallo	10,00	20,00	100	20	2000
E1025C	Fogli etichette 10x25mm contorno	Nero su giallo	10,00	25,00	80	20	1600
E1030C	Fogli etichette 10x30mm contorno	Nero su giallo	10,00	30,00	70	20	1400
E1550C	Fogli etichette 15x50mm contorno	Nero su giallo	15,00	50,00	28	20	560
E0615L	Fogli etichette 6x15mm	Giallo	6,00	15,00	224	20	4480
E0915L	Fogli etichette 9x15mm	Giallo	9,00	15,00	154	20	3080

## ICS AFTER

### SISTEMA DI ETICHETTATURA SUCCESSIVO AL CABLAGGIO CAVI

- Targhette per etichettatura di alta qualità senza alogeni.
- Per siglatura su cablaggi già effettuati, si monta sulle guaine o su cavi di ampio diametro.
- Chiusura con fascetta.
- Le targhette sono spessorate e non necessitano quindi di alcuna piastra di adattamento per stampa su plotter VP600 e VP600Basic.
- Materiale: policarbonato
- Policarbonato PC: elevata resistenza meccanica e indeformabilità termica, eccellenti proprietà elettriche e dielettriche, precisione dimensionale e assorbimento minimo d'acqua, autoestinguente.
- Temperatura: da -40°C a +140°C
- Indefornabilità: a 1,8 N/mm 135°C
- Infiammabilità: UL94V0 Halogen free a norma DIN/VDE 0472, parte 815 Stabilizzato ai raggi UV



**Vedere a pagina 10 per ulteriori informazioni sulle targhette per la siglatura successiva al cablaggio**

### ICS-AFTER HOLDER STAFFE DI BLOCCAGGIO PER ETICHETTATURA DI STRUMENTAZIONE

- Il fissaggio della staffa avviene mediante piedino autobloccante caricato a molla.
- Le staffe di bloccaggio e i portatarghette autobloccanti sono in cloruro di polivinile (PVC).
- Temperatura: fino a 60°C
- Infiammabilità: UL94V0



PT1AUT - Portatarghetta autobloccante D.max 5,2mm

Codice	Descrizione	Imballo	Max. Larghezza nasello (mm)	Min. Diametro cavo (mm)	Max. Diametro cavo (mm)
PT1AUT	Portatarghetta autobloccante D.max 5,2mm	50	5,20		
PT2AUT	Portatarghetta autobloccante D.max 11mm	50	11,00		
SL2712	Targhetta bianca longitudinale	192			
ST2712	Targhetta bianca long/trasv	192			
STAFFA	Staffa bloccaggio	192	3,70	0,80	1,78
STAFSL	Staffa + targhetta longitudinale	192	3,70	0,80	1,78

SL2712 / ST2712: Nessuna piastra necessaria. Si applicano direttamente su plotter VP600 e VP600 Basic.

## BINARIO PORTATARGHE

### GUIDA PER TARGHETTE QUADRO

- Da usare con le targhette T1517B - T1527B - T1549B - T1567B (pagina 13).
- Le targhette si montano a scatto direttamente sulla guida.
- Protezione della marcatura con coperchio trasparente.



Codice	Descrizione	Colore	Imballo	Altezza (mm)	Lunghezza (mm)	Adesività
GDC043	Coperchio per GDT43A	Trasparente	50	15,00	430,00	No
GDC063	Coperchio per GDT63A	Trasparente	50	15,00	630,00	No
GDC065	Coperchio per GDT65A	Trasparente	50	15,00	650,00	No
GDC081	Coperchio per GDT81A	Trasparente	50	15,00	810,00	No
GDTACO	Coperchio X guida targhette 1000mm	Trasparente	25	15,00	1000,00	No
GDTAAD	Guida adesiva X targhette H 15mm 1000mm nero	Nero	25	15,00	1000,00	Si
GDT43A	Guida per targhette H 15mm adesiva 430mm nero	Nero	50	15,00	430,00	Si
GDT63A	Guida per targhette H 15mm adesiva 630mm nero	Nero	50	15,00	630,00	Si
GDT65A	Guida per targhette H 15mm adesiva 650mm nero	Nero	50	15,00	650,00	Si
GDT81A	Guida per targhette H 15mm adesiva 810mm nero	Nero	50	15,00	810,00	Si
GDTANA	Guida per targhette H 15mm non adesiva 1000mm nero	Nero	25	15,00	1000,00	No

## EASY CANAL

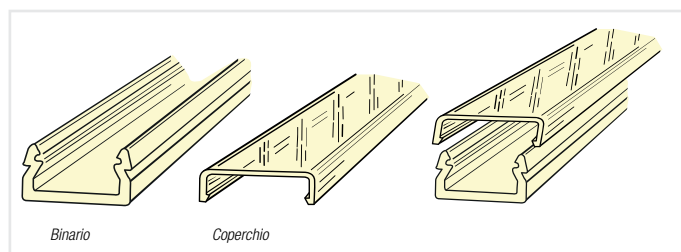
SISTEMA DI ETICHETTATURA PER BARRA A "C" E CANALINA



Il sistema di etichettatura Easy Canal si adatta ad ogni esigenza di etichettatura orizzontale o verticale all'interno, con supporto di etichettatura di qualsiasi lunghezza, con targhette a scelta. E' stato progettato per applicare in modo semplice quante più informazioni possibili all'interno del quadro elettrico. La barra di identificazione sigla morsetti e altri componenti. Il sistema può essere montato sulla guida profilata, sulla barra C o sulla canalina cavi. Le targhette vengono semplicemente posizionate a scatto nei supporti per etichettature.

- Materiale: PVC
- PVC: il PVC morbido viene prodotto dal cloruro di polivinile, emollienti e additivi. E' resistente alle soluzioni saline corrosive e alla maggior parte degli acidi.
- Temperatura: fino a 60°C
- Infiammabilità: UL94V0

Codice	Descrizione	Colore	Imballo	Larghezza (mm)	Lunghezza (mm)	Adesività
GD9500	Binario nero 9x500mm	Nero	25	9,00	500,00	No
GD9600	Binario nero 9x600mm	Nero	25	9,00	600,00	No
GD9100	Binario nero 9x1000mm	Nero	25	9,00	1000,00	No
GD9130	Binario nero 9x1300mm	Nero	25	9,00	1300,00	No
GD1550	Binario nero 15x500mm	Nero	25	15,00	500,00	No
GD1560	Binario nero 15x600mm	Nero	25	15,00	600,00	No
GD1510	Binario nero 15x1000mm	Nero	25	15,00	1000,00	No
GD1513	Binario nero 15x1300mm	Nero	25	15,00	1300,00	No
C09500	Coperchio trasparente 9x500mm	Trasparente	25	9,00	500,00	No
C09600	Coperchio trasparente 9x600mm	Trasparente	25	9,00	600,00	No
C09100	Coperchio trasparente 9x1000mm	Trasparente	25	9,00	1000,00	No
C09130	Coperchio trasparente 9x1300mm	Trasparente	25	9,00	1300,00	No
C01550	Coperchio trasparente 15x500mm	Trasparente	25	15,00	500,00	No
C01560	Coperchio trasparente 15x600mm	Trasparente	25	15,00	600,00	No
C01510	Coperchio trasparente 15x1000mm	Trasparente	25	15,00	1000,00	No
C01513	Coperchio trasparente 15x1300mm	Trasparente	25	15,00	1300,00	No



### ACCESSORI

Codice	Descrizione	Imballo
GDBASE	Basetta fissaggio morsetto	30
GDDISM	Distanziatore per morsetto	100
GDDIST	Distanziatore laterale per morsetto	100
GDINDT	Indicatore a t per morsetto	100
GDSUPP	Supporto per canalina	100
GDTA09	Tappo 9mm	80
GDTA15	Tappo 15mm	80



**Vedere a pagina 20-31 per una tabella di selezione targhette ACS/morsetti**



## PORTATARGHE

- Si montano a binario, con biadesivo o con viti a scomparsa.
- Targhetta marcata e vetrino si inseriscono a scatto.
- Colore nero

Codice	Descrizione	Imballo	Altezza (mm)	Larghezza (mm)	Diametro foro (mm)
Versione non adesiva					
PT0827	Portatarga pulsanti D.22 non adesivo per T0827B	250	40,00	30,00	22,00
PTAR22	Portatarga pulsanti D.22 per T1527B	250	48,00	30,00	22,00
Versione adesiva					
PTAR2A	Portatarga pulsanti adesivo D.22 per T1527B	250	48,00	30,00	22,00
PTAR24	Portatarga pulsanti adesivo D.24 per T1527B	250	48,00	30,00	24,00
PT827T	Portatarga pulsanti D.22 te adesivo per T0827B	250	40,00	30,00	22,00
PT827T.A	Portatarga pulsanti D.22 te adesivo per T0827B	250	40,00	30,00	22,00



Codice	Descrizione	Imballo	Altezza (mm)	Larghezza (mm)
Versione non adesiva				
P1752N	Portatarga non adesivo 17x52 per T1549B	250	17,00	52,00
P1770N	Portatarga non adesivo 17x70 per T1567B	250	17,00	70,00
P1730N	Portatarghe non adesivo 17x30 per T1527B	250	17,00	30,00
VITITA	Viti autofilettanti per binario PTBIAN	100		
Versione adesiva				
PTBIAN	Binario adesivo per targhette 1000mm bi PTxxxx, P1xxxx	25	1000,00	17,00
P1752A	Portatarga adesivo 17x52 per T1549B	250	17,00	52,00
P1770A	Portatarga adesivo 17x70 per T1567B	250	17,00	70,00
P1730A	Portatarghe adesivo 17x30 per T1527B	250	17,00	30,00
SAT920	Portatarghe adesivo 9X20 per SA920N	1000	9,00	20,00
SAT935	Portatarghe adesivo 9X35 per SA935N	500	9,00	35,00

**i** Vedere a pagina 13 per ulteriori informazioni sulle targhette e sui vetrini.

## TUBETTI PER CAVI HF

Da utilizzare con targhette ACS per cavi, versione Halogen Free

Codice	Descrizione	Imballo	Lunghezza (mm)	Min. Diametro cavo (mm)	Max. Diametro cavo (mm)
ES0012	Tubetti Ademark hal. free mod.0 L12	2000	12,00	1,30	2,00
ES0018	Tubetti Ademark hal. free mod.0 L18	2000	18,00	1,30	2,00
ES0023	Tubetti Ademark hal. free mod.0 L23	2000	23,00	1,30	2,00
ES0030	Tubetti Ademark hal. free mod.0 L30	1000	30,00	1,30	2,00
ES0112	Tubetti Ademark hal. free mod.1 L12	2000	12,00	1,80	2,50
ES0118	Tubetti Ademark hal. free mod.1 L18	2000	18,00	1,80	2,50
ES0123	Tubetti Ademark hal. free mod.1 L23	2000	23,00	1,80	2,50
ES0130	Tubetti Ademark hal. free mod.1 L30	1500	30,00	1,80	2,50
ES0212	Tubetti Ademark hal. free mod.2 L12	2000	12,00	2,50	4,00
ES0218	Tubetti Ademark hal. free mod.2 L18	2000	18,00	2,50	4,00
ES0223	Tubetti Ademark hal. free mod.2 L23	1000	23,00	2,50	4,00
ES0230	Tubetti Ademark hal. free mod.2 L30	1000	30,00	2,50	4,00
ES0312	Tubetti Ademark hal. free mod.3 L12	1000	12,00	4,00	6,50
ES0318	Tubetti Ademark hal. free mod.3 L18	1000	18,00	4,00	6,50
ES0323	Tubetti Ademark hal. free mod.3 L23	1000	23,00	4,00	6,50
ES0330	Tubetti Ademark hal. free mod.3 L30	1000	30,00	4,00	6,50
ES0412	Tubetti Ademark hal. free mod.4 L12	1000	12,00	6,00	10,00
ES0418	Tubetti Ademark hal. free mod.4 L18	1000	18,00	6,00	10,00
ES0423	Tubetti Ademark hal. free mod.4 L23	500	23,00	6,00	10,00
ES0430	Tubetti Ademark hal. free mod.4 L30	500	30,00	6,00	10,00



## TUBETTI CLIP-LOCK

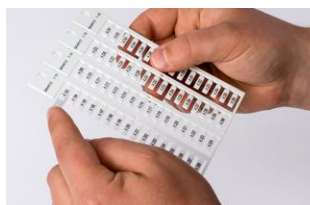
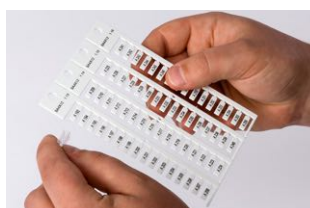
Per la marcatura di cavi già cablati, utilizzabile con targhetta per cavi 4X23BI, 4X23GI, SA4223 (pagina 9)

Codice	Descrizione	Imballo	Lunghezza (mm)	Min. Diametro cavo (mm)	Max. Diametro cavo (mm)
CLIP01	Tubetti cliplock mod.1x23	1000	23,00	1,70	3,00
CLIP02	Tubetti cliplock mod.2x23	1000	23,00	2,50	3,50
CLIP03	Tubetti cliplock mod.3x23	1000	23,00	3,30	4,80
CLIP04	Tubetti cliplock mod.4x23	1000	23,00	4,20	5,60
CLIP05	Tubetti cliplock mod.5x23	1000	23,00	5,00	7,00

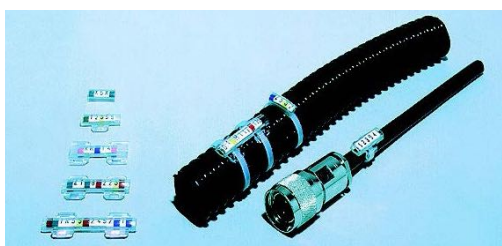


## TUBETTI PER CAVI

- Da utilizzare con targhette ACS per cavi (pagina 9)



Codice	Descrizione	Imballo	Min. Diametro cavo (mm)	Max. Diametro cavo (mm)
<b>Lunghezza: 10,00 mm</b>				
SA0010	Porta-inserti Ademark modello 0 lunghezza 10 mm	2.000	1,30	2,00
SA0110	Porta-inserti Ademark modello 1 lunghezza 10 mm	2.000	1,80	2,50
SA0210	Porta-inserti Ademark modello 2 lunghezza 10 mm	2.000	2,50	4,00
SA0310	Porta-inserti Ademark modello 3 lunghezza 10 mm	1.000	4,00	6,50
SA0410	Porta-inserti Ademark modello 4 lunghezza 10 mm	1.000	6,00	10,00
SA0510	Porta-inserti Ademark modello 5 lunghezza 10 mm	1.000	9,00	15,00
SA0610	Porta-inserti Ademark modello 6 lunghezza 10 mm	500	15,00	24,00
<b>Lunghezza: 12,00 mm</b>				
SA0012	Porta-inserti Ademark modello 0 lunghezza 12 mm	2.000	1,30	2,00
SA0112	Porta-inserti Ademark modello 1 lunghezza 12 mm	2.000	1,80	2,50
SA0212	Porta-inserti Ademark modello 2 lunghezza 12 mm	2.000	2,50	4,00
SA0312	Porta-inserti Ademark modello 3 lunghezza 12 mm	1.000	4,00	6,50
SA0412	Porta-inserti Ademark modello 4 lunghezza 12 mm	1.000	6,00	10,00
SA0512	Porta-inserti Ademark modello 5 lunghezza 12 mm	1.000	9,00	15,00
SA0612	Porta-inserti Ademark modello 6 lunghezza 12 mm	500	15,00	24,00
<b>Lunghezza: 16,00 mm</b>				
SA0016	Porta-inserti Ademark modello 0 lunghezza 16 mm	2.000	1,30	2,00
SA0116	Porta-inserti Ademark modello 1 lunghezza 16 mm	2.000	1,80	2,50
SA0216	Porta-inserti Ademark modello 2 lunghezza 16 mm	2.000	2,50	4,00
SA0316	Porta-inserti Ademark modello 3 lunghezza 16 mm	1.000	4,00	6,50
SA0416	Porta-inserti Ademark modello 4 lunghezza 16 mm	1.000	6,00	10,00
SA0516	Porta-inserti Ademark modello 5 lunghezza 16 mm	750	9,00	15,00
SA0616	Porta-inserti Ademark modello 6 lunghezza 16 mm	500	15,00	24,00
<b>Lunghezza: 18,00 mm</b>				
SA0018	Porta-inserti Ademark modello 0 lunghezza 18 mm	2.000	1,30	2,00
SA0118	Porta-inserti Ademark modello 1 lunghezza 18 mm	2.000	1,80	2,50
SA0218	Porta-inserti Ademark modello 2 lunghezza 18 mm	2.000	2,50	4,00
SA0318	Porta-inserti Ademark modello 3 lunghezza 18 mm	1.000	4,00	6,50
SA0418	Porta-inserti Ademark modello 4 lunghezza 18 mm	1.000	6,00	10,00
SA0518	Porta-inserti Ademark modello 5 lunghezza 18 mm	750	9,00	15,00
SA0618	Porta-inserti Ademark modello 6 lunghezza 18 mm	500	15,00	24,00
<b>Lunghezza: 23,00 mm</b>				
SA0023	Porta-inserti Ademark modello 0 lunghezza 23 mm	2.000	1,30	2,00
SA0123	Porta-inserti Ademark modello 1 lunghezza 23 mm	2.000	1,80	2,50
SA0223	Porta-inserti Ademark modello 2 lunghezza 23 mm	2.000	2,50	4,00
SA0323	Porta-inserti Ademark modello 3 lunghezza 23 mm	1.000	4,00	6,50
SA0423	Porta-inserti Ademark modello 4 lunghezza 23 mm	1.000	6,00	10,00
SA0523	Porta-inserti Ademark modello 5 lunghezza 23 mm	500	9,00	15,00
SA0623	Porta-inserti Ademark modello 6 lunghezza 23 mm	500	15,00	24,00
<b>Lunghezza: 30,00 mm</b>				
SA0030	Porta-inserti Ademark modello 0 lunghezza 30 mm	1.000	1,30	2,00
SA0130	Porta-inserti Ademark modello 1 lunghezza 30 mm	1.000	1,80	2,50
SA0230	Porta-inserti Ademark modello 2 lunghezza 30 mm	1.000	2,50	4,00
SA0330	Porta-inserti Ademark modello 3 lunghezza 30 mm	1.000	4,00	6,50
SA0430	Porta-inserti Ademark modello 4 lunghezza 30 mm	500	6,00	10,00
SA0530	Porta-inserti Ademark modello 5 lunghezza 30 mm	500	9,00	15,00
SA0630	Porta-inserti Ademark modello 6 lunghezza 30 mm	200	15,00	24,00
<b>Lunghezza: 2 m</b>				
SA01TU	Tubetti Ademark mod.1 L. 2000mm	16	1,80	2,50
SA02TU	Tubetti Ademark mod.2 L. 2000mm	16	2,50	4,00
SA03TU	Tubetti Ademark mod.3 L. 2000mm	16	4,00	6,50
<b>Lunghezza: 25 m</b>				
SA05MT	Porta-inserti continui Ademark modello 5 lunghezza 25 m	1	9,00	15,00
SA06MT	Porta-inserti continui Ademark modello 6 lunghezza 25 m	1	15,00	24,00
<b>Lunghezza: 50 m</b>				
SA00MT	Porta-inserti continui Ademark modello 0 lunghezza 50 m	1	1,30	2,00
SA01MT	Porta-inserti continui Ademark modello 1 lunghezza 50 m	1	1,80	2,50
SA02MT	Porta-inserti continui Ademark modello 2 lunghezza 50 m	1	2,50	4,00
SA03MT	Porta-inserti continui Ademark modello 3 lunghezza 50 m	1	4,00	6,50
SA04MT	Porta-inserti continui Ademark modello 4 lunghezza 50 m	1	6,00	10,00



Applicazione con fascette per uso su guaine, tubi, fasci cavo.

Codice	Descrizione	Imballo	Lunghezza (mm)
SA0916	Tubetti Ademark mod.9x16	2000	16,00
SA1018	Tubetti Ademark mod.10x18 1 fascetta	1000	18,00
SA1023	Tubetti Ademark mod.10x23 1 fascetta	1000	23,00
SA1028	Tubetti Ademark mod.10x28 1 fascetta	1000	28,00
SA1032	Tubetti Ademark mod.10x32 2 fascette	1000	32,00
SA1036	Tubetti Ademark mod.10x36 2 fascette	1000	36,00
SA1047	Tubetti Ademark mod.10x47 2 fascette	1000	47,00
SA09MT	Tubetto Ademark mod.9 mt.	1	100 m

## TUBETTI 9 MM

Tubetti per cavi, applicazione diretta o fascettabili da usare con targhette altezza 9 mm e lunghezze 20 e 35 mm (pagina 13)

Codice	Descrizione	Imballo	Lunghezza (mm)	Min. Diametro cavo (mm)	Max. Diametro cavo (mm)	Numero fori
SA1121	Tubetto targhette ACS 9x20mm	1000	20,00			2
SA1135	Tubetto targhette ACS 9x35mm	500	35,00			4
SA2920	Tubetto mod.29 20mm x targ. 9x20mm	1000	20,00	2,50	3,50	
SA2935	Tubetto mod.29 35mm x targ. 9x35mm	500	35,00	2,50	3,50	



## BINARIO CLIP

**BINARIO FORATO, BINARIO ADESIVO, COPERCHIO PER BINARIO**

- Binario realizzato in PVC rigido di colore grigio con base forata o adesiva.
- Coperchio realizzato in PVC rigido trasparente.
- Dimensioni binario: altezza 6,5 mm, larghezza 11 mm



Codice	Descrizione	Colore	Imballo	Altezza (mm)	Lunghezza (m)	Adesività
SABIAD	Binario clip adesivo 500mm per targhette clip/h 9mm grigio	Grigio	50	6,50	0,50 m	Si
SABIFO	Binario clip forato 500mm per targhette clip/H 9mm grigio	Grigio	50	6,50	0,50 m	No
SABIC5	Coperchio binario 500mm	Trasparente	50		0,50 m	No
SABI1A	Binario clip adesivo 1000mm per targhette clip/h 9mm grigio	Grigio	50	6,50	1,00 m	Si
SABI1F	Binario clip forato 1000mm per targhette clip/H 9mm grigio	Grigio	50	6,50	1,00 m	No
SABIC1	Coperchio binario 1000 mm	Trasparente	50		1,00 m	No

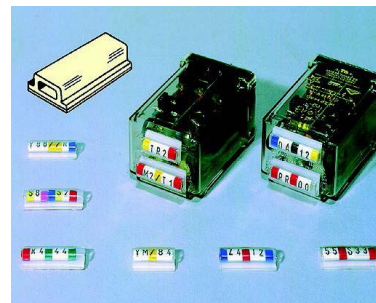
## TUBETTI CLIP-LOCK

**TUBETTI CLIP-LOCK**

Le targhette Ademark adesive sono realizzate in PVC rigido di colore bianco con una parte trasparente in cui inserire la siglatura. Adatti a componenti etc.



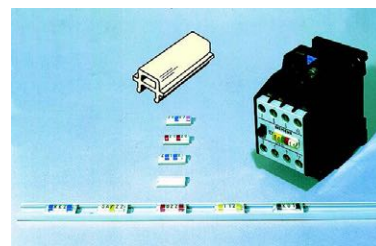
Codice	Descrizione	Imballo	Larghezza (mm)	Lunghezza (mm)
SATA12	Targhetta adesiva L12mm	1000	9,00	12,00
SATA16	Targhetta adesiva L16mm	1000	9,00	16,00
SATA18	Targhetta adesiva L18mm	1000	9,00	18,00
SATA22	Targhetta adesiva L22mm	1000	9,00	22,00
SATA25	Targhetta adesiva L25mm	1000	9,00	25,00



**TARGHETTE CLIP**

Realizzata in PVC rigido di colore grigio con una tasca portanumeri in PVC trasparente. La targhetta si aggancia direttamente sui teleruttori Siemens e sull'apposito binario in qualsiasi punto consentendo una marcatura funzionale per più componenti affiancati.

Codice	Descrizione	Imballo	Larghezza (mm)	Lunghezza (mm)
SATC00	Targhetta clip 9x20mm	1000	9,00	20,00



## TUBETTI 15 MM

**TUBETTO MODELLO 15**

In PVC trasparente. Per la siglatura di fasci cavi o cavi di grande dimensioni etc. Il codice TU1527 si chiude con una fascetta, gli altri con due.

Codice	Descrizione	Imballo	Lunghezza (mm)	Numero fori
TU1527	Tubetto X targhette 15x27mm	500	27,00	2
TU1549	Tubetto X targhette 15x49mm	250	49,00	4
TU1567	Tubetto X targhette 15x67mm	125	67,00	4



# Tabella di selezione targhette ACS/morsetti

## CABUR

CABUR	CAB510 SINGLE	SA4295 SINGLE	SA1034 PITCH	SA4330 SINGLE
AFO	•			
CBC	•			
CBD	•			
CBD 4	•			
CDA		•		
CVF	•			
DAS	•			
DBC	•			
DSFA	•			
DSS	•			
DSS	•			
EDM		•		
FCP	•			
FFS	•			
FLD		•		
FPC	•			
FPL	•			
FVS	•			
HDM.1				•
HMD-HD400GN		•		
HMM.1			•	
MAC	•			
MPFA	•			
MPS	•			
NCS	•			
SCB	•			
SCX		•		
SFC		•		
SV		•		
TC/DIN		•		
TC/P0	•			
TDE	•			
TE0	•			
TLD	•			
TLE	•			
TLS	•			
VLM		•		

## ALLEN BRADLEY

ALLEN BRADLEY	SA4811 PITCH	SA4812 PITCH	SA4810 PITCH	SA4800 PITCH	SA4330 SINGLE	SA5443 PITCH	SA4335 SINGLE
LCIE 02 ATEX 0039U	•	•					
LCIE 07 ATEX 0010U			•	•			
1492 K2	•	•					
1492 K3			•	•			
1492 L3						•	•
1492 LXXX	•	•					
1492 M 5X12		•					
1492 SM 5X9	•						
1492 SM 6X10							
1492 SM 6X12							
1492 SM 6X9			•		•		
1492-3						•	
1492-L35						•	
1492-L6						•	

## CONTA CLIP

CONTA CLIP	SA1034 PITCH	SA5465 PITCH	SA4390 SINGLE	SA4441 PITCH	SA4440 SINGLE	SA4330 SINGLE	SA5343 PITCH
PK2.5-4-35						•	•
PK-TS 15/35	•		•		•		
ZRKG		•					
ZSLG		•					
ZSLN			•	•	•		
ZSRK		•	•	•	•		
ZVMAX			•	•	•		

## FESTO

FESTO	SA1042
IBS9X20	•

## WOERTZ

WOERTZ	SA4811 PITCH	SA4810 PITCH	SA4800 PITCH	SA4363 PITCH
2711				•
30150BL	•			
30150E	•			
30150GR	•			
30400				
30401				
30402				
30403				
30404				
30405				
30430		•		
30431		•		
30432		•		
30433		•		
30434		•		
3054 / 4 V				
3054 / 6 V				
3054 / 10 V				
30800			•	
30840			•	
30841			•	
30842			•	
30843			•	
30844			•	
30860	•			
30880	•			
30890		•		
30891		•		
3410		•		
3430		•		
3450BL		•		
3450GR		•		

## SIEMENS

SIEMENS	SA4350 SINGLE	SA4360 SINGLE	SA4950 SINGLE	SA4960 SINGLE	SA4961 PITCH	SA11X4 SINGLE	SA4260 SINGLE	SA1236 PITCH	SA1248 PITCH
3TF-2242							•		
3TX7 004-1LB0						•			
3TX7 004-1LB0						•			
3TX7 004-1LF00						•			
3TX7 004-1LF00						•			
8WA1	•								
8WA1 011-ODF21					•				
8WA1 011-ODG21			•	•					
8WA1 011-1BF23					•				
8WA1 011-1BF23					•				
8WA1 011-1DF11					•				
8WA1 011-1DF11					•				
8WA1 011-1DG11			•	•					
8WA1 011-3DF21					•				
8WA1 011-3DG21			•	•					
8WA1 011-ODF21					•				
8WA1 011-ODG21			•	•					
8WA1 221			•	•					
8WA1 221			•	•					
8WA1 741-2X			•	•					
8WA1 741-2X			•	•					
8WA1.../8WA2...			•						
8WA1.../8WA2...			•						
8WA1808							•		
8WA2					•				
8WA2 011-1DF20			•	•					
8WA2 011-1DF20			•	•					
8WH2040								•	
OTTA 2.5	•	•							•

## CONNECTWELL

CONNECTWELL	SA4295	SA4330	SA4340	SA5443	SA4335	SA5465	SA2620	SA4460	SA4441	SA2630
ADL2.5...	•									
CTS2.5UN	•									
CTS4UN	•						•			
CTS6U	•						•	•		•
CTS10U	•						•	•		•
CTS16U	•						•	•		•
CTS25U	•						•	•		•
CTS35U	•						•	•		•
CTS50U		•	•	•	•	•			•	
CTS95U		•	•	•	•	•			•	
CSCG2.5T	•									
CSCG4T	•									
CSCG6T	•									
CSCG10T	•							•		
CSCG16T	•							•		
CSCG35T	•							•		
CSFL4...	•							•		
CSC2.5T	•									
CSC4T	•									
CSC6T	•							•		
CSC10T	•							•		
CSC16T	•							•		
CA202	•						•			
CA702	•						•			•
CA802	•						•			•
CGT4N	•									
CGT6N	•						•	•		•
CGT4U	•						•			
CGT10U	•						•			•
CGT35U	•						•			•

## MURRELEKTRONIK

MURRELEKTRONIK	SA10X5	SA4260	SA4300	SA2610	SA2615	SA2620	SA2625	SA2630	SA4470
	SINGLE	SINGLE	PITCH	PITCH	PITCH	PITCH	PITCH	PITCH	PITCH
KET 5/10-5				•					
KET SNK 5/12-5					•				
KET 6/10-6						•			
KET SNK 6/12-6							•		
KET 8/10-8								•	
KET SNK 8/12-5									•
KM 4 (90931)									
KM 5 (90900)	•	•							
ME TERMINAL BLOCK 44212			•						

## WIELAND

WIELAND	4700	SA4310	SA4480
	PITCH	SINGLE	PITCH
9700 A S35		•	
97050 AI	•		
WK 2.5/ U		•	
WK 4/ U			•
WK 6/ U			
WK 8/ U			
WK 10/ U			
WK 25/ U			
WK 35/ U			
WKF 2.5/3.5	•		

# Tabella di selezione targhette ACS/morsetti

## ENTRELEC/ABB

ENTRELEC/ABB	SA4811 PITCH	SA4810 PITCH	SA2620 PITCH	SA2630 PITCH	SA5465 PITCH	SA4294 SINGLE	SA1232 PITCH	SA4290 PITCH	SA1234 PITCH	SA4300 PITCH	SA4350 SINGLE	SA4460 PITCH	SA1236 PITCH	SA4360 SINGLE	SA1042 SINGLE
D 2.5/6.D															→
D 2.5/6.DPA1 (REF. 0115 643.27)															→
D1.5 /5											•	•		•	→
D2.2.5/6.DA (RC65)								•		•					→
D2.5/6.D							•	•	•						→
D2.5-5 2L								•							→
D2.5-5 2L								•							→
D2.5-5 2L2L													•		→
D2.5-5P.4L															→
D4/6 LNTP		•													→
D4-6 2L	•														→
D4-6P.2L		•													→
D6/8				•											→
D6-8 2L			•												→
D6-8P.2L			•												→
DR 4/6															→
ENK-BADL															→
M 10/10..			•												→
M 16/12..			•												→
M 35/16..			•												→
M 4/6..			•		•						•	•			→
M 4/8			•												→
M 6/8..				•											→
MA 2.5/5 (RC510)															→
MA 2.5/5D2 (RC510)						•									→
RC 510 (5X10 MM)															→
RC 55 (5X5 MM)															→
RC 610 (6X10 MM)			•												→
RC 65 (6X5 MM)															→
TIME RELAY MADEBY ENTRELEC/SCHIELE															→
5X10-5															→
5X12-5															→
6X10-6															→
6X12-6															→
8X10-8															→
8X12-5															→

ENTRELEC/ABB	SA4310 SINGLE	SA4320 SINGLE	SA4370 SINGLE	SA4380 SINGLE	SA20X7 SINGLE	SA4363 PITCH	SA4361 PITCH	SA4813 SINGLE	SA2610 PITCH	SA2615 PITCH	SA2620 PITCH	SA2625 PITCH	SA2630 PITCH	SA4470 PITCH
→ D 2.5/6.D								•						
→ D 2.5/6.DPA1 (REF. 0115 643.27)							•							
→ D1.5 /5														
→ D2.2.5/6.DA (RC65)														
→ D2.5/6.D														
→ D2.5-5 2L														
→ D2.5-5 2L														
→ D2.5-5 2L2L														
→ D2.5-5P.4L	•	•				•								
→ D4/6 LNTP														
→ D4-6 2L														
→ D4-6P.2L														
→ D6/8														
→ D6-8 2L			•	•		•								
→ D6-8P.2L			•	•		•								
→ DR 4/6						•								
→ ENK-BADL							•							
→ M 10/10..														
→ M 16/12..														
→ M 35/16..														
→ M 4/6..														
→ M 4/8														
→ M 6/8..														
→ MA 2.5/5 (RC510)														
→ MA 2.5/5D2 (RC510)														
→ RC 510 (5X10 MM)														
→ RC 55 (5X5 MM)						•								
→ RC 610 (6X10 MM)														
→ RC 65 (6X5 MM)						•								
→ TIME RELAY MADEBY ENTRELEC/SCHIELE							•							
→ 5X10-5									•					
→ 5X12-5										•				
→ 6X10-6											•			
→ 6X12-6												•		
→ 8X10-8													•	
→ 8X12-5														•

## PHOENIX

PHOENIX	SA4294 SINGLE	SA1126 PITCH	SA1232 PITCH	SA4290 PITCH	SA1234 PITCH	SA4300 PITCH	SA1228 PITCH	SA4350 SINGLE	SA4460 PITCH	SA4360 SINGLE	SA1042 SINGLE	SA4265 SINGLE	SA1054 SINGLE	SA4295 SINGLE
ASI IO SL DI 4/4				•										
ASI IO SL DIO 4/2/2				•										
ASI IO SL DIO 8/4/4				•										
ASI IO SL DO 4/4				•										
DFK 4								•	•	•				
DFK 4 - PE								•	•	•				
DFK 4 - SI								•		•				
DFK...								•		•				
DIK 1.5								•	•	•				
DIK 1.5 - LA (RD)								•	•	•				
DIKD 1.5								•	•	•				
DIKD 1.5 - LA								•	•	•				
DIKD 1.5 - PV								•	•	•				
DLK 2.5 - PE								•	•	•				
DLKB 2.5 PE								•	•	•				
DOK 1.5 - 2D								•	•	•				
DOK 1.5 LA								•	•	•				
DOKD 1.5 - TG								•	•	•				
E - UK								•		•				
GBS 5-UK/B				•										
GTF 76/230								•		•				
IB L2 BOX .....												•		
IBIL... DIVERSE								•						
INTERBUS MIR BOX											•			
SAB 24														
K4 - SP								•	•	•				
MBK 3/ E								•		•				
MBK 3/ E - Z				•		•								
MBK 3/ E - Z -PE				•		•								
MBKKB 2.5				•		•								
MBKKB 2.5 - DIO				•		•								
MBKKB 2.5 - PV				•		•								
MBKKB 2.5 + V				•		•								
MBT 2.5								•	•	•				
MBT 2.5 PE								•		•				
MSLKG 6								•		•				
MT 1.5	•													
MT 1.5 PE	•													
MT 1.5 QUATTRO	•													
MT 1.5 QUATTRO -PE	•													
MT 1.5 TWIN	•													
MT 1.5 TWIN -PE	•													
MTK - LOE						•								
MTK - P/P				•		•								
MTK - TP				•		•								
MTKD...				•				•		•				
MTTB 1.5	•													
MZB 1.5			•											
MZDB 1.5			•											
MZFK 1.5			•											
MZFKK 1.5			•											
MZFKKB 1.5			•											
OTTA 2.5								•		•				
OTTA 2.5 PE								•		•				
OTTA 25								•		•				
OTTA 6								•		•				
OTTA 6 - PE								•		•				
OTTA 6 - T								•		•				
PIK 4 - L								•		•				
PIK 4 - L / L								•		•				
PIK 4 - L / LB								•		•				
PIK 4 -PE / L / L								•		•				
PIK 4 -PE / L / N								•		•				
PIK 4 -PE / L / NT								•		•				
PIK 4 -PE / L / NTB								•		•				
PIK 6 - L / L								•		•				
PIK 6 -PE / L / L								•		•				
PIK 6 -PE / L / N								•		•				
PLC RSC								•		•				
QT 1.5							•		•					
QT 1.5 TWIN				•										
QT 1.5-PE							•		•					
RTK								•		•				
SACB-.../.....													•	
SACB-.../.....M8														•
SLKK 5								•	•	•				
SLKK 5 - LA								•	•	•				
SPB 2.5			•		•									
SSK 0525 KER-EX								•		•				

# Tabella di selezione targhette ACS/morsetti

## PHOENIX (CONTINUAZIONE)

PHOENIX	SA4294 SINGLE	SA1126 PITCH	SA1232 PITCH	SA4290 PITCH	SA1234 PITCH	SA4300 PITCH	SA1228 PITCH	SA4350 SINGLE	SA4460 PITCH	SA4360 SINGLE	SA1042 SINGLE	SA4265 SINGLE	SA1054 SINGLE	SA4295 SINGLE
SSK 110 KER-EX								•		•				
SSK 116 KER-EX								•		•				
ST 1.5	•													
ST 10							•							
ST 16							•							
ST 2.5			•											
ST 2.5 TWIN			•	•										
ST 2.5-PE			•											
ST 35				•			•							
ST 4							•							
ST 4 TWIN							•	•						
ST 6			•				•							
STL 2.5-PE/LB			•											
STS 2.5 / 2.5 PE / QUATTRO MT/TG							•							
STS 4 / 4 PE / QUATTRO								•	•					
STTB 1.5			•											
STTB 2.5			•											
STTB 4							•							
STTBU 4							•							
TML...								•		•				
UDK 3				•		•								
UDK 3 - PE				•		•								
UDK 4								•		•				
UDK 4 - ILA								•		•				
UDK 4 - ULA								•		•				
UDK 4 MTK - P / P								•		•				
UDMTK 5 - P / P								•		•				
UDMTK 5 - TWIN - P / P								•		•				
UDT 4 TG								•		•				
UHSK / S 2000								•		•				
UHV 150								•		•				
UHV 240								•		•				
UHV 25								•		•				
UHV 50								•		•				
UHV 95								•		•				
UIK 16								•		•				
UIK 16 - PE / N								•		•				
UIK 35 - PE / N								•		•				
UIKN 35								•		•				
UISLKG 16								•		•				
UISLKG 35								•		•				
UK 1.5 N	•	•												
UK 10								•		•				
UK 10 - DREHSI								•		•				
UK 10 - EX								•		•				
UK 10 - N-PE / N								•		•				
UK 10 - PLUS								•		•				
UK 10 - PLUS - PE								•		•				
UK 10 - TWIN								•		•				
UK 10 - TWIN - PE								•		•				
UK 10 N								•		•				
UK 10 RETURN								•		•				
UK 10 RETURN - PE								•		•				
UK 10.3 - HESI								•		•				
UK 16								•		•				
UK 16 - EX								•		•				
UK 16 - PE / N								•		•				
UK 16 N								•		•				
UK 16 N - EX								•		•				
UK 16 N - PE / N								•		•				
UK 2.5				•		•								
UK 2.5 B								•	•	•				
UK 2.5 LOER								•	•	•				
UK 2.5 N				•		•								•
UK 3				•		•								
UK 3 - EX				•		•								
UK 3 - RETURN				•		•								
UK 3 - RETURN - PE				•		•								
UK 3 - TWIN				•		•								
UK 3 - TWIN - PE				•		•								
UK 3 N				•		•								
UK 35								•		•				
UK 35 - EX								•		•				
UK 35 - PE / N								•		•				
UK 4								•	•	•				
UK 4 - TG								•	•	•				
UK 4 - TG LOER - P/P								•	•	•				
UK 4 FS/FS								•	•	•				



## PHOENIX (CONTINUAZIONE)

PHOENIX	SA4294 SINGLE	SA1126 PITCH	SA1232 PITCH	SA4290 PITCH	SA1234 PITCH	SA4300 PITCH	SA1228 PITCH	SA4350 SINGLE	SA4460 PITCH	SA4360 SINGLE	SA1042 SINGLE	SA4265 SINGLE	SA1054 SINGLE	SA4295 SINGLE
UK 4 FSR								•	•	•				
UK 4 LOER								•	•	•				
UK 4 TP								•	•	•				
UK 4 TP / TP								•	•	•				
UK 5								•	•	•				
UK 5 - HESI								•	•	•				
UK 5 - MTK - P/P								•	•	•				
UK 5 - R - L								•	•	•				
UK 5 - TWIN				•		•		•	•	•				
UK 5 - TWIN								•	•	•				
UK 5 - TWIN - EX				•				•	•	•				
UK 5 - TWIN - PE								•	•	•				
UK 5 / R - DRAHT								•	•	•				
UK 5 N								•	•	•				
UK 5 RETURN								•	•	•				
UK 5 RETURN - PE								•	•	•				
UK 6								•	•	•				
UK 6 N								•	•	•				
UK 6.3 HESI								•	•	•				
UK FRONT 4								•	•	•				
UK FRONT 4 - PE								•	•	•				
UK SI								•	•	•				
UKB 4 FS...								•	•	•				
UKD 4 PE								•	•	•				
UKH 150								•	•	•				
UKH 240								•	•	•				
UKH 25								•	•	•				
UKH 50								•	•	•				
UKH 50 - PE/N								•	•	•				
UKH 95								•	•	•				
UKH 95 - PE/N								•	•	•				
UKK 3				•		•		•	•	•				
UKK 4 - FS								•	•	•				
UKK 4 FS / FS								•	•	•				
UKK 5								•	•	•				
UKK 5 - 2 - DIO								•	•	•				
UKK 5 - DIO								•	•	•				
UKK 5 - LA								•	•	•				
UKK 5 - TG								•	•	•				
UKKB 10								•	•	•				
UKKB 10/2.5								•	•	•				
UKKB 10/2.5 - PE								•	•	•				
UKKB 3				•		•		•	•	•				
UKKB 5								•	•	•				
UKN 10 (N)								•	•	•				
UKN 16								•	•	•				
UKN 16N								•	•	•				
UKN 2.5								•	•	•				
UKN 35								•	•	•				
UKN 4								•	•	•				
UKN 5								•	•	•				
UKSN								•	•	•				
URK - ND								•	•	•				
URK - ND 2								•	•	•				
URKN								•	•	•				
URKN - A								•	•	•				
URKN/S								•	•	•				
URTK/S								•	•	•				
URTK/S-BEN								•	•	•				
URTK/SS								•	•	•				
URTK-BEN								•	•	•				
URTKD/SP								•	•	•				
USED 16								•	•	•				
USED 27								•	•	•				
USEN 14								•	•	•				
USEN 18								•	•	•				
USK 4 FSR...								•	•	•				
USK/SGSK								•	•	•				
USLKG 10 (N)								•	•	•				
USLKG 16								•	•	•				
USLKG 16 N								•	•	•				
USLKG 2.5								•	•	•				
USLKG 2.5-N				•		•		•	•	•				
USLKG 3				•		•		•	•	•				
USLKG 35								•	•	•				
USLKG 4								•	•	•				
USLKG 5								•	•	•				
USLKG 50								•	•	•				
USLKQ 95								•	•	•				
UT 2.5								•	•	•				
UT 4								•	•	•				
UT 4 BU								•	•	•				•

# Tabella di selezione targhette ACS/morsetti

## PHOENIX (CONTINUAZIONE)

PHOENIX	SA4294 SINGLE	SA1126 PITCH	SA1232 PITCH	SA4290 PITCH	SA1234 PITCH	SA4300 PITCH	SA1228 PITCH	SA4350 SINGLE	SA4460 PITCH	SA4360 SINGLE	SA1042 SINGLE	SA4265 SINGLE	SA1054 SINGLE	SA4295 SINGLE
UT 4 YE										•				
UT 4-MTD BU										•				
UT 4-MTD-PE										•				
UTK 35										•				
UXKK 4								•	•	•				
VBSN 4 FS ....										•				
VBST 4 FS/FS										•				
VIOK 1.5								•						
VIOK 1.5-2ID								•						
VIOK 1.5-3D/PE								•						
VIOK 1.5-D/TG/D/PE							•	•						
VIOK 1.5-LA								•						
ZDIK 1.5			•											
ZDMTK 2.5							•							
ZFDK 2.5				•										
ZFDK -PE				•										
ZFK 1.5	•	•												
ZFK 16								•						
ZFK 2.5-PE				•										
ZFK 2.5-PE/L/N								•						
ZFK 2.5-TWIN				•										
ZFK 2.5-TWIN - PE				•										
ZFK 4								•						
ZFK 4-PE								•						
ZFK 4-TG								•						
ZFK 6								•						
ZFK L 4								•						
ZFKK 2.5(-MT)				•										
ZFKN 4								•						
ZVIOK 1.5			•											
ZVIOK 1.5/1.5 LA			•											
ZVIOK 1.5-2D			•											
ZVIOK 1.5-D/ TG/D/PE			•											
ZVIOK 1.5-LA			•											
ZVKK 4 FS			•					•		•				

## WAGO

WAGO	SA5465 PITCH	SA4330 SINGLE	SA4390 SINGLE	SA4294 SINGLE	SA4290 PITCH	SA4350 SINGLE	SA4700 PITCH	SA1430 PITCH	SA4363 PITCH	SA4361 PITCH	SA4362 SINGLE	SA5465 PITCH
2002-1201 TOP-JOB									•			
2002-1401 TOP-JOB									•			
2004-1201 TOP-JOB									•			
249-117									•			
264-321									•			
264-324									•			
264-351									•			
264-711								•				
270-570								•				
279-104				•								
279-105				•								
279-106				•								
279-107				•								
279-108				•								
279-109				•								
279-110				•								
279-111				•								
279-112				•								
279-113				•								
279-114				•								
279-115				•								
279-116				•								
279-117				•								
279-118				•								
279-119				•								
279-120				•								
279-121				•								
279-122				•								
279-123				•								
279-124				•								
279-125				•								
279-126				•								
279-127				•								
279-128				•								
279-129				•								
279-130				•								

# Tabella di selezione targhette ACS/morsetti

## WAGO (CONTINUAZIONE)

WAGO	SA5465 PITCH	SA4330 SINGLE	SA4390 SINGLE	SA4294 SINGLE	SA4290 PITCH	SA4350 SINGLE	SA4700 PITCH	SA1430 PITCH	SA4363 PITCH	SA4361 PITCH	SA4362 SINGLE	SA5465 PITCH
279-131				•								
279-132				•								
280-520										•		
280-560					•					•		
280-601					•					•		
280-607					•					•		
280-612					•					•		
280-622					•					•		
280-626					•					•		
280-641					•					•		
280-646					•					•		
280-649					•					•		
280-650					•					•		
280-651					•					•		
280-653					•					•		
280-654					•					•		
280-656					•					•		
280-671					•					•		
280-672					•					•		
280-676					•					•		
280-681					•					•		
280-683					•					•		
280-684					•					•		
280-685					•					•		
280-687					•					•		
280-695					•					•		
280-830					•					•		
280-831					•					•		
280-832					•					•		
280-833					•					•		
280-834					•					•		
280-835					•					•		
280-836					•					•		
280-837					•					•		
280-869					•					•		
280-870					•					•		
280-871					•					•		
280-874					•					•		
280-875					•					•		
280-876					•					•		
280-878					•					•		
280-880					•					•		
280-881					•					•		
280-882					•					•		
280-883					•					•		
280-884					•					•		
280-885					•					•		
280-901					•					•		
280-902					•					•		
280-903					•					•		
280-904					•					•		
280-905					•					•		
280-906					•					•		
280-907					•					•		
280-912					•					•		
280-946					•					•		
281-601						•						
281-604						•						
281-607						•						
281-631						•						
281-652						•						
281-653						•						
281-654						•						
281-657						•						
281-659						•						
281-660						•						
281-663						•						
281-664						•						
281-666						•						
281-668						•						
281-678						•						
281-679						•						
281-681						•						
281-683						•						
281-684						•						
281-685						•						
281-686						•						
281-687						•						

# Tabella di selezione targhette ACS/morsetti

## WAGO (CONTINUAZIONE)

WAGO	SA5465 PITCH	SA4330 SINGLE	SA4390 SINGLE	SA4294 SINGLE	SA4290 PITCH	SA4350 SINGLE	SA4700 PITCH	SA1430 PITCH	SA4363 PITCH	SA4361 PITCH	SA4362 SINGLE	SA5465 PITCH
281-901						•						
281-901						•						
281-902						•						
281-903						•						
281-904						•						
281-905						•						
281-906						•						
281-907						•						
281-912						•						
282-601						•						
282-604						•						
282-607						•						
282-681						•						
282-682						•						
282-684						•						
282-687						•						
282-901						•						
282-902						•						
282-904						•						
282-907						•						
283-602						•						
283-604						•						
283-607						•						
283-609						•						
283-671						•						
283-672						•						
283-674						•						
283-677						•						
283-901						•						
283-902						•						
283-904						•						
283-907						•						
284-601						•						
284-604						•						
284-607						•						
284-681						•						
284-682						•						
284-684						•						
284-687						•						
284-901						•						
284-902						•						
284-904						•						
284-907						•						
285-195										•		
285-601						•						
285-605						•						
290-681										•		
750-XXX	•	•	•						•	•	•	
769-237									•			
775-641							•			•		
775-642										•		
777-641							•	•		•		
780-601							•			•		
781-601							•	•		•		
782-601							•	•		•		
782-604							•	•		•		
782-607							•	•		•		
783-601							•	•		•		
783-604							•	•		•		
783-607							•	•		•		
784-601							•	•		•		
785-601							•	•				
870-501		•								•		
870-501												•
870-507		•										
870-531									•			
870-538									•			
870-551		•										
870-551												•
870-567										•		
870-831										•		
870-901										•		
880-901		•										
X-COM SYSTEM BASE TERMINAL BLOCK									•			

# Tabella di selezione targhette ACS/morsetti

**WEIDMULLER**

WEIDMULLER	SA1034 PITCH	SA5465 PITCH	SA4330 SINGLE	SA4335 SINGLE	SA5443 PITCH	SA4340 SINGLE	SA5444 PITCH	SA4370 SINGLE	SA4441 PITCH	SA4380 SINGLE	SA4260 SINGLE	SA4330 SINGLE
AKZ 4./AKB 4 ...												
BZT ZVL 1.5			•			•			•	•		
DLA 2.5								•	•	•	•	
DLD 2.5								•	•	•	•	
DLI 2.5								•	•	•	•	
EK 10								•		•	•	
EK 16								•	•	•	•	
EK 2.5								•		•	•	
EK 35								•		•	•	
EK 6								•		•	•	
EW 15/2 NO ADAPTATION												
EW15			•			•						
EW35								•		•	•	
EWK1								•		•	•	
EWK2								•		•	•	
IAK 1.5N 3L			•			•						•
IDK 1.5			•									
IDK 1.5N			•			•						
IDK 1.5N/V			•			•						
IDU 1.5N			•			•						
IDU 2.5N								•				•
IEK 1.5N			•									
IHK 1.5N			•									
IPE 1.5N			•									
IPE 2.5N								•				
ITR 1.5N			•									
MAK 2.5								•	•	•		
MAK 2.5/VLI 1.5								•	•	•		
NT 10								•		•		
NT 16								•		•		
NT 4								•	•	•		
NT 6								•		•		
PDU 2.5/4				•								
SAI-4-N 170592											•	
SAI-M16/M23 IN SAI-M8								•				
SAK 10 (PA)								•		•		
SAK 16								•		•		
SAK 2.5								•	•	•		
SAK 35								•		•		
SAK 4								•		•		
SAK 6								•		•		
SAK 70								•		•		
SAK 95								•		•		
SAKA 10								•		•		
SAKB 10								•		•		
SAKC 10								•		•		
SAKC 4								•		•		
SAKD 2.5 N		•	•		•	•	•					
SAKG 28								•		•		
SAKG 32								•		•		
SAKG 40								•		•		
SAKG 46								•		•		
SAKG 54								•		•		
SAKG 70								•		•		
SAKR								•		•		
SAKRD								•		•		
SAKS 1								•		•		
SAKS 2								•		•		
SAKS 3								•		•		
SAKS 4								•		•		
SAKS 5 A								•		•		
SAKT 1								•		•		
SAKT 2								•		•		
SAKT 4								•	•	•		
SAL-8-N											•	
SS 10								•		•		
SS 12								•		•		
SS 6								•		•		
SS 8								•		•		
TOP 2.5								•		•		
TOP 4								•	•	•		
VDK 2.5 BLA R5.08		•	•		•	•	•					
VLI 2.5								•	•	•		
WDK 1.5/3.5	•											
WDK 2.5		•	•	•	•	•	•					
WDK 2.5 800V								•	•	•		
WDK 2.5 BLZ R5.08		•	•		•	•	•					
WDK 2.5N		•	•		•	•	•					
WDK 4N								•	•	•		
WDL 2.5 -		•	•		•	•	•			•		
WDL 2.5/S		•	•		•	•	•					
WDT 1.5								•		•		

# Tabella di selezione targhette ACS/morsetti

## WEIDMULLER (CONTINUAZIONE)

WEIDMULLER	SA1034 PITCH	SA5465 PITCH	SA4330 SINGLE	SA4335 SINGLE	SA5443 PITCH	SA4340 SINGLE	SA5444 PITCH	SA4370 SINGLE	SA4441 PITCH	SA4380 SINGLE	SA4260 SINGLE	SA4330 SINGLE
WDTR 2.5								•				
WDU 1.5		•	•		•	•	•					
WDU 1.5 BLA		•	•		•	•	•					
WDU 1.5 LD/BLA		•	•		•	•	•					
WDU 1.5/BLZ 5.08		•	•		•	•	•					
WDU 1.5/BLZ R7.62		•	•		•	•	•					
WDU 1.5/BLZ/LD/5.08		•	•		•	•	•					
WDU 1.5/R 3.5		•			•	•						
WDU 1.5/R/BLA	•											
WDU 1.5ZZ		•	•		•	•	•					
WDU 10		•	•		•	•	•					
WDU 10SL								•			•	
WDU 120/150								•			•	
WDU 16								•			•	
WDU 2.5 N								•			•	
WDU 2.5		•	•		•	•	•					
WDU 2.5 F		•	•	•	•	•	•					
WDU 2.5 FF		•	•		•	•	•					
WDU 2.5 TC		•	•		•	•	•					
WDU 2.5/1.5/ZZ		•			•	•	•					
WDU 240			•									
WDU 35 N								•			•	
WDU 4								•	•		•	
WDU 4N								•	•		•	
WDU 6								•			•	
WDU 70/95								•			•	
WDU 95N			•									
WFF 120								•			•	
WFF 185								•			•	
WFF 300								•			•	
WFF 35								•			•	
WFF 70								•			•	
WIN BLOCK		•	•		•	•	•					
WNT 10								•			•	
WNT 2.5		•	•		•	•	•					
WNT 4		•	•		•	•	•					
WNT 6								•			•	
WPE 1.5		•	•		•	•	•					
WPE 1.5/ZZ		•	•		•	•	•					
WPE 10								•			•	
WPE 16								•			•	
WPE 2.5		•	•		•	•	•					
WPE 2.5/1.5/ZR		•	•		•	•	•					
WPE 35								•			•	
WPE 4								•	•		•	
WPE 6								•			•	
WSI 6								•			•	
WSI 6/2								•			•	
WTL 6/1								•			•	
WTL 6/2								•			•	
WTR 2.5		•	•		•	•	•				•	
ZBLD 2.5/1.5				•								
ZBV 1.5PE				•								
ZDJ 2.5/2X2AN (E) BL				•								
ZDK 1.5	•											
ZDK 2.5/1.5				•								
ZDK 2.5/1.5 DU-PE				•								
ZDK 2.5/1.5 N-PE				•								
ZDK 2.5/1.5 V/E				•								
ZDK 2.5/1.5/E				•								
ZDK 2.5/1.5/E BL				•								
ZDK 2.5/1.5/LD/1				•								
ZDK 2.5/1.5/LD/2				•								
ZDK 2.5/1.5/N-PE/E				•								
ZDK 2.5/1.5D1...6				•								
ZDK 2.5/1.5N-DU				•								
ZDK 2.5/1.5N-DU/E				•								
ZDK 2.5/1.5N-DU/PE/E				•								
ZDK 2.5/1.5PE				•								
ZDK 2.5/1.5V				•								
ZDK 2.5DU-PE												•
ZDKB				•								
ZDKS				•								
ZDL 2.5 / 1.5 V				•								
ZDL 2.5/1.5				•								
ZDU 1.5	•											
ZDU 10 NT				•								
ZDU 16 16/3AN			•									
ZDU 2.5				•		•						
ZDU 2.5 (E)				•								
ZDU 2.5 (E) BL				•								
ZDU 2.5 2.5/10		•	•	•	•	•	•					

## WEIDMULLER (CONTINUAZIONE)

WEIDMULLER	SA1034 PITCH	SA5465 PITCH	SA4330 SINGLE	SA4335 SINGLE	SA5443 PITCH	SA4340 SINGLE	SA5444 PITCH	SA4370 SINGLE	SA4441 PITCH	SA4380 SINGLE	SA4260 SINGLE	SA4330 SINGLE
ZDU 2.5/2X2AN				•								
ZDU 2.5/2X2AN/10				•								
ZDU 2.5/2X2AN/D				•								
ZDU 2.5/2X2AN/E				•								
ZDU 2.5/2X2AN/LD				•								
ZDU 2.5/3AN		•	•	•	•	•	•					
ZDU 2.5/3AN (E) BL				•								
ZDU 2.5/3AN/10				•								
ZDU 2.5/3AN/E				•								
ZDU 2.5/4AN		•	•	•	•	•	•					
ZDU 2.5/4AN (E) BL				•								
ZDU 2.5/4AN/10				•								
ZDU 2.5-2		•	•	•	•							
ZDU 2.5-2/3				•								
ZDU 2.5-2/3AN (E) BL				•								
ZDU 2.5-2/4N (E)				•								
ZDU 2.5-2/4AN (E) BL				•								
ZDU 35			•									
ZDU 4								•	•			
ZDU 6								•				
ZDUA 2.5-2 (E)				•								
ZDUA 2.5-2 (E) BL				•								
ZDUB 2.5 / 2-2/4AN				•								
ZDUB 2.5 / 2AN				•								
ZDUB 2.5-2/2AN				•								
ZIA 1.5/....		•	•	•	•	•	•					
ZK3S				•								
ZKB				•								
ZKS				•								
ZMAK 2.5				•								
ZPE 2.5				•								
ZPE 2.5/3AN				•								
ZPE 2.5/3AN/E				•								
ZPE 2.5/4AN		•	•	•	•	•	•					
ZPE 2.5/4AN				•								
ZPE 2.5/4AN/E				•								
ZPE 2.5/E				•								
ZPE 2.5-2 (E)				•								
ZPE 2.5-2/3AN				•								
ZPE 2.5-2/3AN/E		•	•	•	•	•	•					
ZPE 2.5-2/4AN				•								
ZPE 35				•								
ZPEA -2/E				•								
ZRV 1.5				•								
ZSI 2.5				•								
ZSI 2.5/2				•								
ZSLD 2.5/1.5				•								
ZTR 2.5		•	•	•	•	•	•					
ZTR 2.5 D		•	•	•	•	•	•					
ZTR 2.5/3AN				•								
ZVL 1.5 ...		•	•	•	•	•	•					

**Africa**

Randburg, Sudafrica  
 Tel.: +27 11 704 3295  
 Email: africa@bradycorp.com

**Benelux**

Zele, Belgio  
 Tel.: +32 (0) 52 45 78 11  
 Email: benelux@bradycorp.com

**Danimarca**

Odense  
 Tel.: +45 66 14 44 00  
 Email: denmark@bradycorp.com

**Europa centrale e orientale**

Bratislava, Slovacchia  
 Tel.: +421 2 3300 4800  
 Email: central\_europe@bradycorp.com

**Francia**

Roncq  
 Tel.: +33 (0) 3 20 76 94 48  
 Email: france@bradycorp.com

**Germania, Austria e Svizzera**

Egelsbach, Germania  
 Tel.: +49 (0) 6103 7598 660  
 Email: germany@bradycorp.com

**Italia**

Gorgonzola  
 Tel.: +39 02 26 00 00 22  
 Email: italy@bradycorp.com

**Medio Oriente**

Dubai, UAE  
 Tel.: +971 4881 2524  
 Email: me@bradycorp.com

**Norvegia**

Kjeller  
 Tel.: +47 70 13 40 00  
 Email: norway@bradycorp.com

**Regno Unito e Irlanda**

Banbury, Regno Unito  
 Tel.: +44 (0) 1295 228 288  
 Email: uk@bradycorp.com

**Romania**

Bucharest  
 Tel.: +40 21 202 3032  
 Email: central\_europe@bradycorp.com

**Russia**

Moscow  
 Tel.: +7 495 269 47 87  
 Email: central\_europe@bradycorp.com

**Spagna e Portogallo**

Madrid, Spagna  
 Tel.: +34 900 902 993  
 Email: spain@bradycorp.com,  
 portugal@bradycorp.com

**Svezia, Finlandia, Stati Baltici**

Kista, Svezia  
 Tel.: +46 (0) 8 590 057 30  
 Email: sweden@bradyeurope.com

**Turchia**

Istanbul  
 Tel.: +90 212 264 02 20 / 264 02 21  
 Email: turkey@bradycorp.com

**Ungheria**

Budaörs  
 Tel.: +36 23 500 275  
 Email: central\_europe@bradycorp.com

# La nostra missione è identificare e proteggere persone, prodotti e beni



Per contribuire al controllo dell'impatto ambientale, Brady limita il numero di ristampe della sua documentazione.

Le versioni aggiornate possono essere scaricate da [www.bradyeurope.com](http://www.bradyeurope.com).



Cerca: EUR-O-912-IT



Il vostro distributore

21/07/2020