

Software NetDoc® para gestión de cables



A medida que las redes de cable crecen y se vuelven más complejas, es necesario contar con la documentación adecuada para saber qué tiene, dónde está ubicado y a qué está conectado. Obtenga la capacidad de documentar e identificar todos los aspectos de su red, incluidos cables, paneles de conexión, bastidores, activos y mucho más.

▶ **El software NetDoc facilita su trabajo y hace que la administración de cables sea más efectiva.**

NETDOC®

Complete su solución de gestión de cables con una impresora Brady.



Impresora de etiquetas BMP®61

Ahorre tiempo usando la función de lista que le permite exportar información de activos y de cables desde NetDoc a un archivo CSV. Coloque el archivo CSV en una unidad USB para importar los datos en la BMP61 para crear etiquetas rápidamente.



Impresora de etiquetas BBP®33

Empareje la BBP33 con Brady Workstation para diseñar etiquetas, importar datos, y para editar e imprimir. La impresora lee automáticamente los cartuchos de etiquetas instalados para imprimir sin problemas.

Documentar su red le brinda:

- **Resolución de problemas más rápida.** La documentación adecuada le permite localizar, revisar y corregir rápidamente problemas de red.
- **Mejora de la seguridad.** Mejore la seguridad general de su red o su capacidad para recuperarse de un desastre.
- **Información de red centralizada.** Guarde los resultados de las pruebas, los dibujos arquitectónicos y otros archivos adjuntos en un lugar seguro.
- **Mejora de la eficiencia.** Concéntrese en la actividad fácilmente en lugar de pasar horas buscando cables específicos.
- **Cero auditorías.** Elimine las auditorías manuales continuas teniendo una documentación de red actualizada.
- **Cumplimiento de la industria.** Cumpla con los estándares de etiquetado de la industria ANSI/TIA/EIA-606.
- **Gestione movimientos.** Administre el impacto en los activos y cables debido a movimientos, adiciones y cambios dentro de sus instalaciones.

▶ Con una red etiquetada puede:

- **Buscar activos rápidamente.** Ubicar rápidamente los cables y saber a qué componente(s) están conectados.
- **Ahorrar tiempo** Elimine el tiempo perdido buscando entre cientos de cables el que usted necesita.

Capas de documentación:

■ Empresa

- Campus
- Edificios
- Pisos
- Espacios

■ Infraestructura

- Bastidores
- Placas frontales

■ Cables

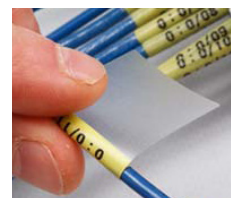
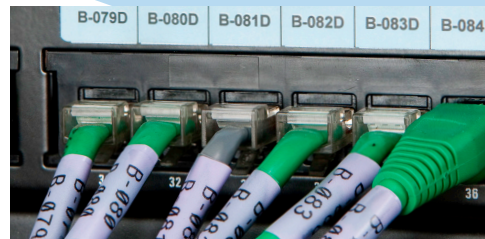
- Cables troncales
- Enlaces horizontales
- Cables de conexión

■ Activos

- Computadoras portátiles
- Teléfonos
- Impresoras
- Interruptores
- Enrutadores

■ Hardware de terminación

- Panel de conexiones
- Bloques de alabrado



Principales características:

- **Gestión de la empresa y de la infraestructura.** Documente los campus, edificios, pisos, espacios, bastidores y placas frontales para rastrear ubicaciones físicas de cables, hardware y activos.
- **Gestión de activos.** Documente los activos tales como computadoras y teléfonos, así como los cables que los conectan a su red.
- **Gestión de cables.** Documente los cables de fibra y cobre, su ubicación y el hardware de terminación al que están conectados.
- **Gestión de bastidores.** Gestione las ubicaciones de bastidores, activos conectados, puertos y conexiones de fibra.
- **Rastreo de red.** Use las herramientas Visual Connector y Circuit Trace para una interpretación visual del hardware, activos y cables conectados.
- **Asistentes de documentación.** Los asistentes fáciles de usar aceleran el proceso de documentación de cables, activos y otros componentes de red dentro del software.
- **Importar y exportar.** Importe datos desde Microsoft Excel o SQL para actualizar los componentes de red. Exporte componentes de red en cualquier punto del diseño de la red para análisis o impresión de etiquetas.
- **Reportes.** Ejecute informes ad-hoc o programados para hacer análisis.
- **Etiquetado de cables y activos.** Incluye el software Brady Workstation para acelerar el diseño e impresión de etiquetas para todos los activos en su red.
- **Habilitado para web.** Acceda desde múltiples estaciones de trabajo en toda su planta.
- **Bajo costo.** Los precios no están vinculados a una cantidad de bastidores o dispositivos, lo que garantiza que, a medida que crezca la infraestructura de administración de cables, su factura de software no lo hará.

Para obtener más información o para solicitar una demostración, visite www.bradylatinamerica.com, o llame al 01-800-262-7777.

Estados Unidos
Servicio al Cliente: 1-888-272-3946
Ventas Internas: 1-888-311-0775
BradyID.com

Canadá
Servicio al Cliente: 1-800-263-6149
BradyCanada.ca

América Latina
Servicio al Cliente:
01-800-262-7777 | (664) 624-9475
BradyLatinAmerica.com

 **BRADY**
CUANDO EL DESEMPEÑO ES LO QUE MÁS IMPORTA™