



Sorgen Sie bei Gruppen-Lockouts für Sicherheit

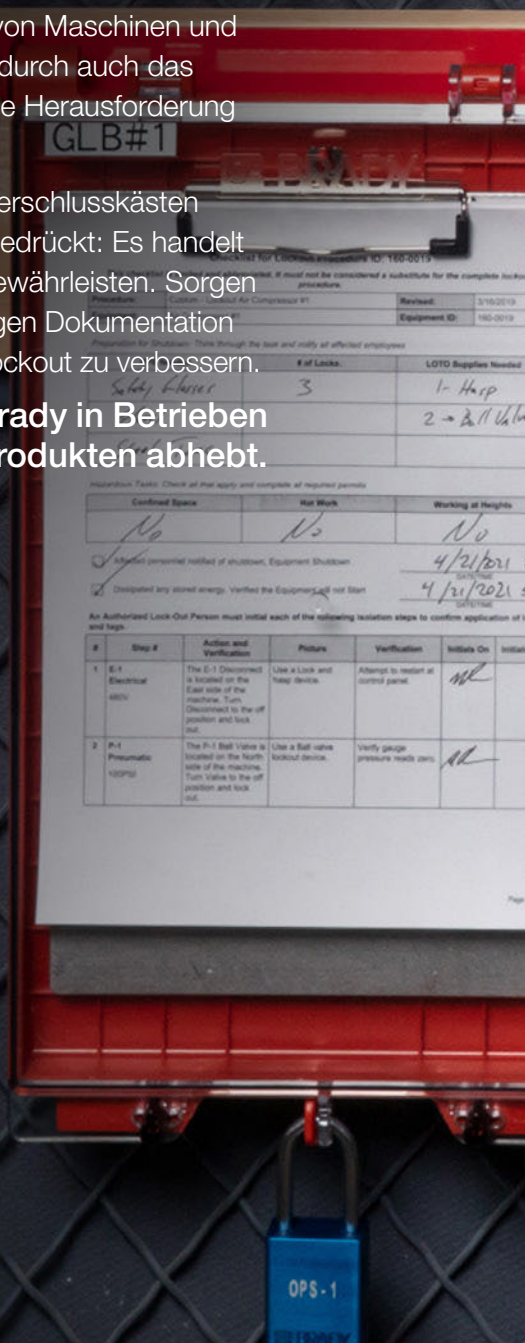
Berechtigungskontrollstation

Ein Hingucker in der Gruppe

Die Wartung von Maschinen und Geräten ist eine vielfältige Aufgabe – von der Einrichtung über routinemäßigen Service bis hin zu Reparatur und Fehlerbehebung. Je komplexer die Ausrüstung und je umfangreicher die Arbeiten, desto mehr Energietrennpunkte und autorisierte Mitarbeiter sind erforderlich. Durch mehr Mitarbeiter lassen sich zwar die Ausfallzeiten von Maschinen und Geräten verringern, aber ohne entsprechende Vorrichtungen erhöht sich dadurch auch das Risiko, dass die Energiezufuhr versehentlich wiederhergestellt wird. Für diese Herausforderung ist die Berechtigungskontrollstation von Brady eine ideale Lösung.

Einfach ausgedrückt: Für ein effektives Gruppen-Lockout-Programm sind Verschlusskästen und die zugehörige Begleitdokumentation erforderlich. Noch einfacher ausgedrückt: Es handelt sich um eine bewährte Vorgehensweise, um Compliance und Effizienz zu gewährleisten. Sorgen Sie dafür, dass Maschinen und Geräte jederzeit und überall von der zugehörigen Dokumentation begleitet werden, um die Kommunikation und Koordination beim Gruppen-Lockout zu verbessern.

Erfahren Sie, warum die Berechtigungskontrollstation von Brady in Betrieben sofort ins Auge fällt und warum sie sich von Wettbewerberprodukten abhebt.





GLB#2

Checklist for Lockout Procedure 101-10011
 This checklist is limited and abbreviated. It must not be considered a substitute for the complete lockout procedure.

Procedure: Lockout Chiller #1 Revised: 7/6/2018
 Equipment: Chiller #1 Equipment ID: 100-0171

Preparation for Shutdown: Think through the task and notify all affected employees

PPE Needed	# of Locks	LOTO Supplies Needed
Gloves Safety Glasses	5	Must Cable Lockout

Hazardous Tasks: Check all that apply and complete all required permits

Confined Space	Hot Work	Working at Heights
NO	NO	NO

Affected personnel notified of shutdown. Equipment Shutdown 4-26-2021 2:00PM
(DATE/TIME)

Disposed any stored energy. Verified the Equipment will not Start 4-27-2021 3:00PM
(DATE/TIME)

An Authorized Lock-Out Person must initial each of the following isolation steps to confirm application of locks and tags.

#	Step #	Action	Info	Verification	Initials On	Initials Off
1	E-1 Electrical 480V	The E-1 Disconnect is located on the West side of the machine. Turn Disconnect to the off position and lock out.	Use a Lock and tag device.	Attempt to restart at control panel.	BL	
2	W-6 Water Cool Water Supply	The W-6 Gate Valve is located on the South side of the machine. Turn the gate valve to the closed position and lock out.	Use a Cable lockout device.	Verify pressure has been off.	BL	

Berechtigungskontrollstation

Hauptmerkmale



Der Mittelpunkt

Die Kontrollstation kann direkt am Einsatzort an der Wand angebracht werden, damit Mitarbeiter Dokumente und Ausrüstungsgegenstände jederzeit problemlos identifizieren können.



Zentrale Aufbewahrung

Dank der 2-in-1-Ausführung bleiben Dokumente und Ausrüstungsgegenstände stets am selben Ort zusammen. Diese Best-Practice-Lösung unterstützt die Compliance und Effizienz bei Gruppen-Lockouts.



Einfaches Abnehmen

Der einfach zu öffnende Kasten und das abnehmbare Clipboard ermöglichen den leichten Zugriff sowie die Mitnahme der Dokumente zur Lockout-Überprüfung.



Klare Sicht

Der transparente Sichtdeckel ermöglicht die einfache Überprüfung von Lockout-Berechtigungen und Checklisten. Wichtige Informationen, Vorrichtungen und Kennzeichnungsdaten sind stets gut sichtbar.



Genau das Richtige für Sie

Eine Komplettlösung kann nach Bedarf zusammengestellt werden, die Komponenten sind aber zur Ergänzung einer vorhandenen Lösung auch einzeln erhältlich. Die Lösung bietet Platz für 25 Blätter und eignet sich daher auch für komplexe Prozeduren oder längere Arbeitsprotokolle.



Leicht und robust

Das Material ist leicht und ermöglicht eine einfache Einrichtung und Handhabung. Gleichzeitig sorgt das robuste Design für Widerstandsfähigkeit in nassen, staubigen und anspruchsvollen Umgebungen.

Für Ihre Arbeitsabläufe entwickelt

Was wäre, wenn Gruppen-Lockout-Prozeduren genauso häufig stattfänden wie routinemäßige Wartungsarbeiten? Brady bietet Lösungen an, die bei der Arbeit die Sicherheit und Produktivität gewährleisten, ohne Ihre spezifischen Arbeitsabläufe zu stören.

Speziell entwickelte Merkmale der Berechtigungskontrollstation sorgen bei jedem Schritt für Sicherheit und Effizienz, damit korrekte Verfahren bei Gruppen-Lockouts selbstverständlich werden. Sehen Sie sich die Merkmale genauer an.

Lockout-Vorrichtungen

11 Haken bieten Platz für bis zu drei Vorhängeschlösser (Bügel mit 38 mm oder 76 mm) und Schlüssel.

Zusätzliche Sicherheit

Die Verriegelungsklappen fixieren den Sichtdeckel vollständig und verhindern die Entnahme von Schlüsseln.

Einfacher Transport

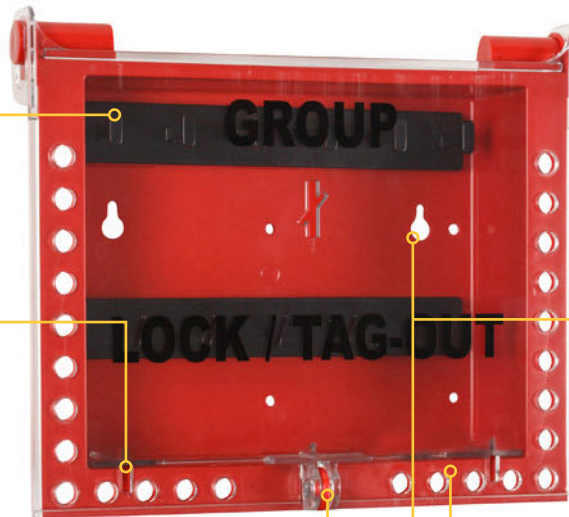
Der abnehmbare Schaukasten für Berechtigungsdokumente und das Clipboard lassen sich beim Lockout einfach transportieren.

Reichlich Platz

Das System bietet Platz für bis zu 25 A4-Papierbogen.

Schutz vor Beschädigungen

Die Dichtung mit Verriegelungsklappen bietet Schutz vor Wasser und Staub.



Wandbefestigung

Die Kontrollstation lässt sich mithilfe der Befestigungslöcher überall einfach und sicher anbringen.

Flexible Kombination

Kombinieren Sie anwendungsspezifische Boxen und Koffer für die beste Passform in Ihrer Einrichtung.

Sichtbarkeit des Schlosses

Das zentrierte Schloss gibt Aufschluss über den Lockout-Koordinator oder die Schichtleitung.



Sicherheit der Dokumente

Der Halterverschluss am Schaukasten sorgt beim Lockout für die Sicherheit der Dokumente.

Eine gemeinsame Erfahrung

A photograph of an industrial facility, likely a power plant or refinery, featuring a complex network of large, silver-colored pipes and machinery. The scene is dimly lit, with some blue and yellow accents from the equipment. The pipes run horizontally and vertically, creating a sense of depth and scale. The floor is covered with a metal grating.

Die Arbeit, die Sie in die fortlaufende Sicherheit Ihres Betriebs investieren, sagt viel über Sie aus. Sie stellt Ihre Werte dar und bildet Ihren Plan für die Zukunft ab.

Wenn Sie Wert auf harte Arbeit legen und eine Zukunft mit besseren Sicherheitslösungen anstreben, die eine höhere Effizienz und optimierte Arbeitsweisen ermöglichen, dann haben wir etwas gemeinsam. Bei Brady dreht sich alles um Verbesserungen. Und nachdem wir es schon seit 100 Jahren zu unserer Aufgabe machen, die Arbeitssicherheit zu verbessern, sind wir für die nächsten 100 Jahre bereit. Doch damit nicht genug.

Unser eigentliches Ziel ist es, in Ihrem Unternehmen für Compliance und maximale Sicherheit zu sorgen.

Unsere Lösungen sind flexibel. Sie erfüllen Ihre Anforderungen heute und auch zukünftig – so wie Sie wachsen. Egal, ob es sich um schriftliche Lockout-Prozeduren, Software zur Verwaltung von Lockout-Prozeduren, Vorrichtungen oder Vorhängeschlösser handelt – der Wert, den Sie jetzt auf die passenden Lösungen legen, bereitet den Weg für eine bessere Zukunft. Und dies ist eine gemeinsame Erfahrung, die sich lohnt.



S-1

TAAG OUT
B#4

ANGER
 This lock/tag may only be removed by:
 Name Rick Garcia
 Date 4-27-2021
 (44) 819-4368
 BRADY #65525 BRADYID.COM

ANGER
 This lock/tag may only be removed by:
 Name Rick Garcia
 Date 4-27-2021
 (44) 819-4368
 BRADY #65525 BRADYID.COM

DANGER
DO NOT OPERATE

This lock/tag may only be removed by:
 Name Terry Baker
 Date 4-27-2021
 (44) 325-4891
 BRADY #65525 BRADYID.COM

S-2

Procedure ID: 160-0071

not be considered a substitute procedure.

Revised	
Equipment	

Notify all affected employees

Locks:	LOTO Supplies Needed
	Hasp cable lockout

Required permits

Working at Heights	
--------------------	--

1 of 30 2 of 30

DO NOT OPERATE

GLB#



26er Gruppenverschlusskasten mit Berechtigungskontrollstation und Brady SafeKey Lockout-Vorhängeschlössern mit kundenspezifischer Gravur

Finden Sie die passende Lösung für Ihren Betrieb

Wir bieten Optionen, die genau zu Ihnen passen – von schmalen und tragbaren Verschlusskästen bis hin zu spezifischen Ausführungen für externe Dienstleister. Zu allen Optionen gehört der vielseitige und leichte Schaukasten für Berechtigungsdokumente. Wählen Sie die Station, die zu Ihren Anforderungen passt.



26er Gruppenverschlusskasten mit Berechtigungskontrollstation

- Diese Lösung eignet sich ideal für große Gruppen-Lockouts in Ihrem Betrieb, bei denen eine zentrale Organisation besonders wichtig ist.
- Die Lösung ist äußerst einfach und sicher und ermöglicht eine problemlose Aufbewahrung.
- Der transparente Deckel bietet eine gute Übersicht über alle erforderlichen Gegenstände.
- Der Schaukasten für Berechtigungsdokumente sorgt für einen einfachen Zugriff und einen guten Blick auf die Dokumente.



SlimView™ Gruppenverschlusskasten mit Berechtigungskontrollstation

- Diese Lösung eignet sich ideal für mittelgroße Gruppen-Lockout-Projekte, für die eine hohe Mobilität erforderlich ist.
- Das robuste Stahlgehäuse und der Polycarbonat-Deckel können auch anspruchsvollsten Bedingungen standhalten.
- Die Lösung ermöglicht dank der integrierten Haken für Vorhängeschlösser und Schlüssel eine praktische Aufbewahrung von bis zu 12 Vorhängeschlössern.
- Die Befestigungslöcher ermöglichen eine einfache Wandmontage.
- Der transparente Deckel bietet eine gute Übersicht über alle erforderlichen Gegenstände.
- Der Schaukasten für Berechtigungsdokumente sorgt für einen einfachen Zugriff und einen guten Blick auf die Dokumente.



Äußerst kompakter Verschlusskasten mit Berechtigungskontrollstation

- Diese Lösung eignet sich ideal für kleinere Gruppen-Lockout-Aufgaben und für beengte Bereiche.
- Die Station kann an der Wand befestigt und einfach abgenommen werden.
- Dank der kompakten Größe passt die Station in einen Werkzeugkasten, eine Tasche oder in die Hand.
- Bis zu 12 Personen können ihr Schloss an einem Verschlusskasten anbringen.
- Der transparente Klappdeckel ermöglicht den Blick in den Kasten und auf die enthaltenen Gegenstände.
- Der Schaukasten für Berechtigungsdokumente sorgt für einen einfachen Zugriff und einen guten Blick auf die Dokumente.

Sie haben bereits einen Gruppen-Verschlusskasten?



Nur Schaukasten für Berechtigungsdokumente

Wenn Sie bereits über Verschlusskästen oder Stationen verfügen, können Sie den Schaukasten für Berechtigungsdokumente separat erwerben, um Ihre Station zu vervollständigen. Diese optimale Lösung zeichnet sich durch folgende Vorteile aus:

- **Wasserbeständig und staubabweisend** – das robuste Design schützt Ihre Dokumente vor Umgebungseinflüssen.
- **Flexibel** – Kasten und Clipboard lassen sich einfach abnehmen.
- **Normenkonform** – die Lösung unterstützt bewährte Verfahren bei Gruppen-Lockouts in zahlreichen Branchen.
- **Optimale Lösung für Gruppen-Lockouts** mit Platz für 25 Papierblätter – DIN A4- oder Letter-Format (H x B x T: 43,2 x 24,8 x 3,8 cm)



Ideal für externe Dienstleister geeignet

Die bewährten Brady-Verschlusskästen sind in verschiedenen Farben erhältlich, damit unterschiedliche Teams schnell und einfach identifiziert werden können.

Komplexe Lockouts leicht gemacht

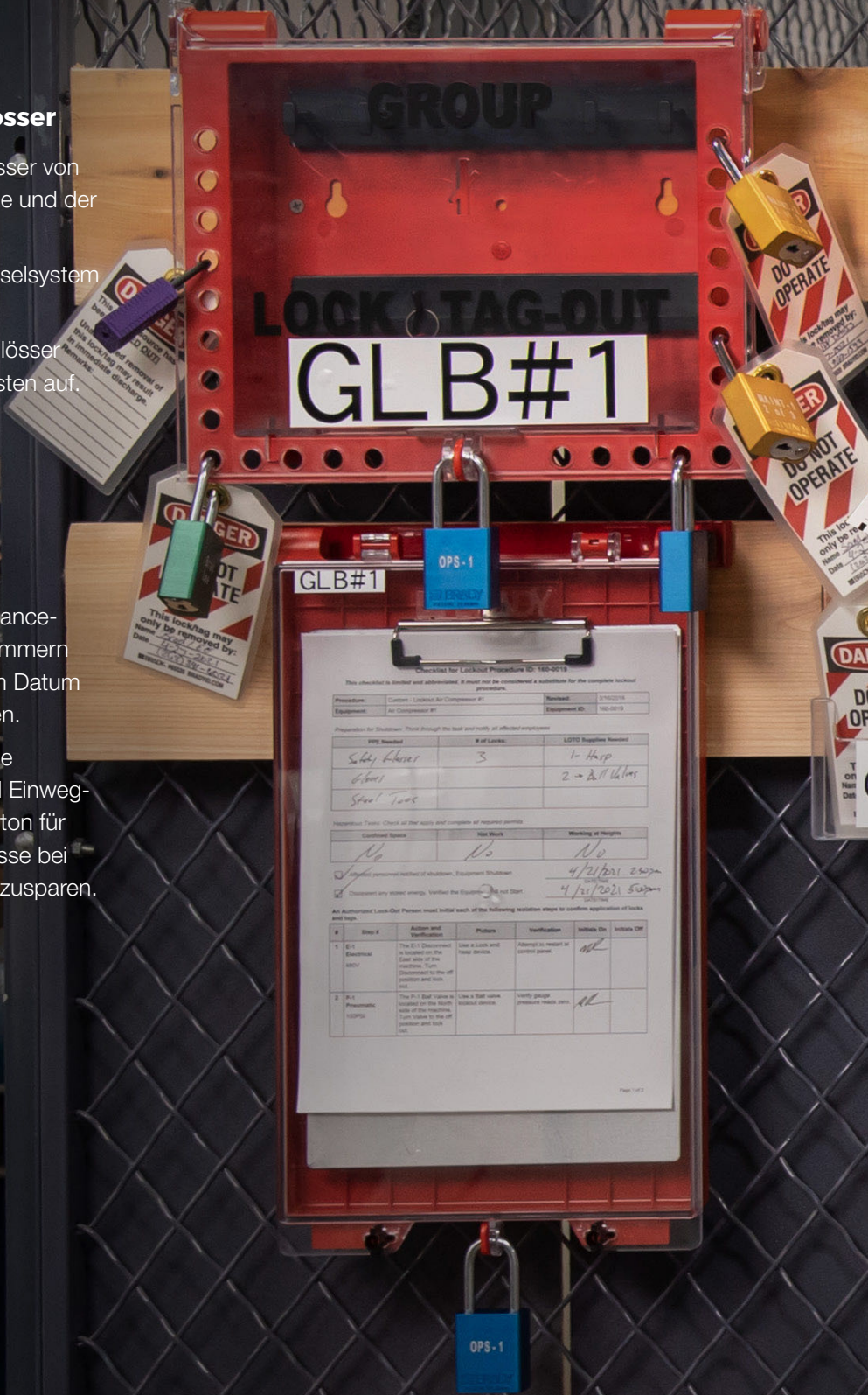
Im Rahmen eines umfassenden Programms unterstützt die Berechtigungskontrollstation die wesentlichen Bestandteile von bewährten Gruppen-Lockout-Prozeduren. Erhalten Sie Tipps zu effektiveren Gruppen-Lockouts, und konzipieren Sie eine Lösung, die Ihnen Sicherheit und Erfolg ermöglicht.

Identifizieren Sie Vorhängeschlösser

- Verwenden Sie SafeKey-Vorhängeschlösser von Brady, um Abteilungen anhand der Farbe und der eingravierten Namen zu unterscheiden.
- Organisieren Sie Ihr persönliches Schlüsselsystem auf effiziente Weise.
- Bewahren Sie farbkodierte Vorhängeschlösser mit serialisierter Gravur im Verschlusskasten auf.

Personalisieren Sie Anhänger

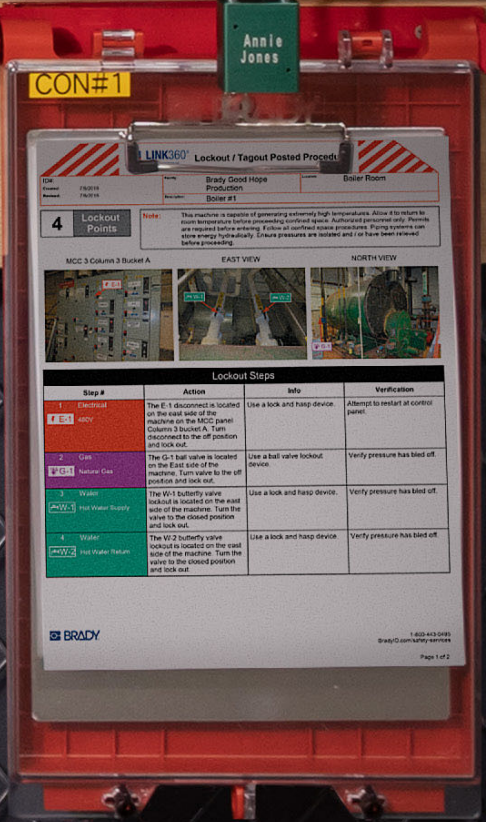
- Versehen Sie jeden Anhänger zu Compliance-Zwecken mit den Namen und Telefonnummern der autorisierten Mitarbeiter und mit dem Datum und der Uhrzeit der Lockout-Maßnahmen.
- Nutzen Sie wiederverwendbare laminierte Anhänger für autorisierte Mitarbeiter und Einweg-Anhänger aus kostengünstigem Halbkarton für externe Mitarbeiter, um ohne Kompromisse bei der Sicherheit Verbrauchsmaterialien einzusparen.





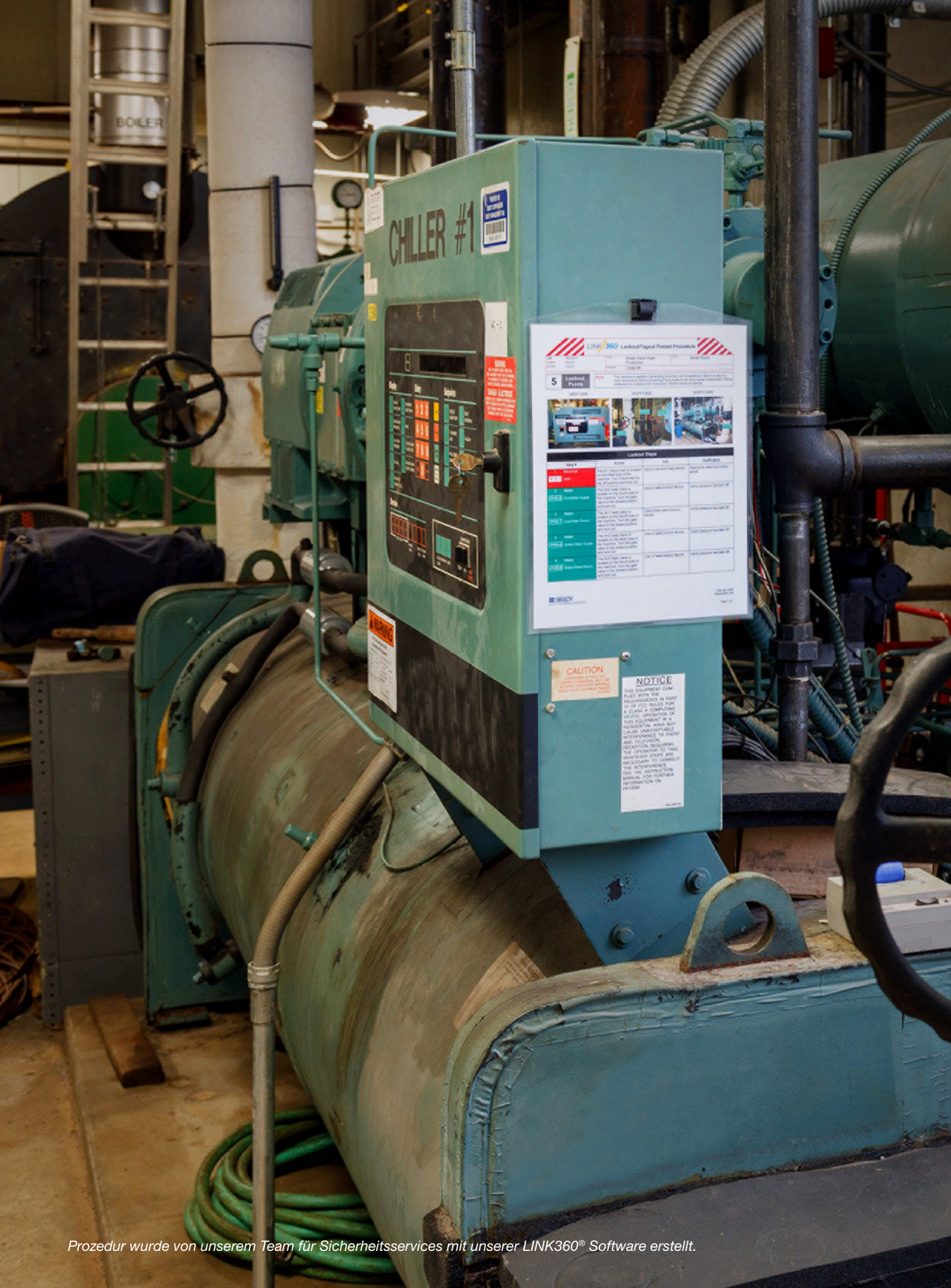
Getrennte Arbeitergruppen

- Verwenden Sie einen roten Hauptverschlusskasten für autorisierte Mitarbeiter und einen gelben Verschlusskasten für externe Mitarbeiter.
- Kennzeichnen Sie die Kästen und das jeweilige Zubehör für bestimmte Lockout-Zwecke.
- Stellen Sie mit dem primären Verschlusspunkt sicher, dass das Schloss des Lockout-Koordinators als Erstes angebracht und als Letztes wieder entfernt wird.



Beaufsichtigen Sie externe Mitarbeiter

- Designieren Sie einen Schichtkoordinator, um zu gewährleisten, dass die Tätigkeiten der externen Mitarbeiter nachverfolgt werden und dass die Energiezufuhr von Geräten erst nach Abschluss der Arbeiten wiederhergestellt wird.
- Stellen Sie sicher, dass der Schichtkoordinator den Generalschlüssel für die Schlösser der externen Mitarbeiter hat, falls Schlösser unabsichtlich zurückbleiben (sorgen Sie dafür, dass die entsprechenden Richtlinien für diesen Fall befolgt werden).



Prozedur wurde von unserem Team für Sicherheitsservices mit unserer LINK360® Software erstellt.

Sorgen Sie für die Vollständigkeit Ihres Gruppen-Lockout-Programms

Nur ein vollständiges Lockout/Tagout-Programm bietet Ihrem Team die Sicherheits- und Compliance-Standards, die Sie erwarten. Damit ein Programm die Compliance-Standards erfüllt, sind sechs Hauptelemente erforderlich:

1. Ein sorgfältig entwickeltes und gut dokumentiertes Programm
2. Schriftliche Lockout/Tagout-Prozeduren für die jeweiligen Maschinen und Arbeitsaufgaben
3. Deutlich gekennzeichnete Energietrennpunkte
4. Schulungen und regelmäßige Inspektionen
5. Erstklassige Vorrichtungen
6. Nachhaltigkeit und Skalierbarkeit

Wenn Sie sich für Brady entscheiden, erhalten Sie nicht nur die robusten Gruppen-Lockout-Produkte, die Sie benötigen, sondern auch Unterstützung für alle anderen Bestandteile eines vollständigen Lockout/Tagout-Programms.

Da die Sicherheit der verschiedensten Bereiche in Ihrem Betrieb zuverlässig gewährleistet werden muss, ist Brady Ihr fachkundiger Partner für jedes Lockout/Tagout-Projekt. Unser vollständiges Lösungsangebot umfasst:

- Unser Team für Sicherheitsservices bietet ein umfassendes Leistungsspektrum – vom Erstellen völlig neuer Prozeduren bis hin zu Schulungen für autorisierte und betroffene Mitarbeiter.
- Unsere innovativen und farbkodierten Brady SafeKey Lockout-Vorhängeschlösser bieten ein Höchstmaß an Schlüsselsicherheit und ermöglichen die einfache Standardisierung in Ihrem Betrieb.
- Mit der LINK360® Software sind Ihre Prozeduren stets zentralisiert und einfach zugänglich, sodass Ihr Programm als Ganzes nachhaltig angelegt ist.

Unsere internen Experten informieren sich kontinuierlich über neueste Lockout- und Branchen-Trends, Compliance-Anforderungen und Methoden zur Steigerung der Effizienz, damit sie stets über aktuelle Kenntnisse verfügen. Sie bieten Ihnen lückenlosen Support für Gruppen-Lockouts und mehr.

Afrika

Randburg, Südafrika
Tel.: +27 11 704 3295
Email: africa@bradycorp.com

Benelux

Zele, Belgien
Tel.: +32 (0) 52 45 78 11
Email: benelux@bradycorp.com

Dänemark

Odense
Tel.: +45 66 14 44 00
Email: denmark@bradycorp.com

Deutschland, Österreich & Schweiz

Egelsbach, Deutschland
Tel.: +49 (0) 6103 7598 660
Email: germany@bradycorp.com

Frankreich

Roncq
Tel.: +33 (0) 3 20 76 94 48
Email: france@bradycorp.com

Großbritannien & Irland

Banbury, Großbritannien
Tel.: +44 (0) 1295 228 288
Email: uk@bradycorp.com

Italien

Gorgonzola
Tel.: +39 02 26 00 00 22
Email: italy@bradycorp.com

Mittel- und Osteuropa

Bratislava, Slowakei
Tel.: +421 2 3300 4800
Email: central_europe@bradycorp.com

Mittlerer Osten

Dubai, UAE
Tel.: +971 4881 2524
Email: me@bradycorp.com

Norwegen

Kjeller
Tel.: +47 70 13 40 00
Email: norway@bradycorp.com

Russland

Moskau
Tel.: +7 495 269 47 87
Email: central_europe@bradycorp.com

Schweden, Finnland & Baltikum

Kista, Schweden
Tel.: +46 (0) 8 590 057 30
Email: sweden@bradyeurope.com

Spanien & Portugal

Madrid, Spanien
Tel.: +34 900 902 993
Email: spain@bradycorp.com,
portugal@bradycorp.com

Türkei

Istanbul
Tel.: +90 212 264 02 20 / 264 02 21
Email: turkey@bradycorp.com

Ungarn

Budaörs
Tel.: +36 23 500 275
Email: central_europe@bradycorp.com

Unsere Mission ist die Entwicklung von Kennzeichnungslösungen zum Schutz von Personen, Gebäuden und Produkten



Der Umwelt zuliebe reduziert Brady die Anzahl der Nachdrucke.

Aktualisierte Versionen sind auf www.bradyeurope.com zum Herunterladen verfügbar.



Suchen Sie nach: EUR-M-213-GE

Ihr Brady Fachhändler

21/09/2021