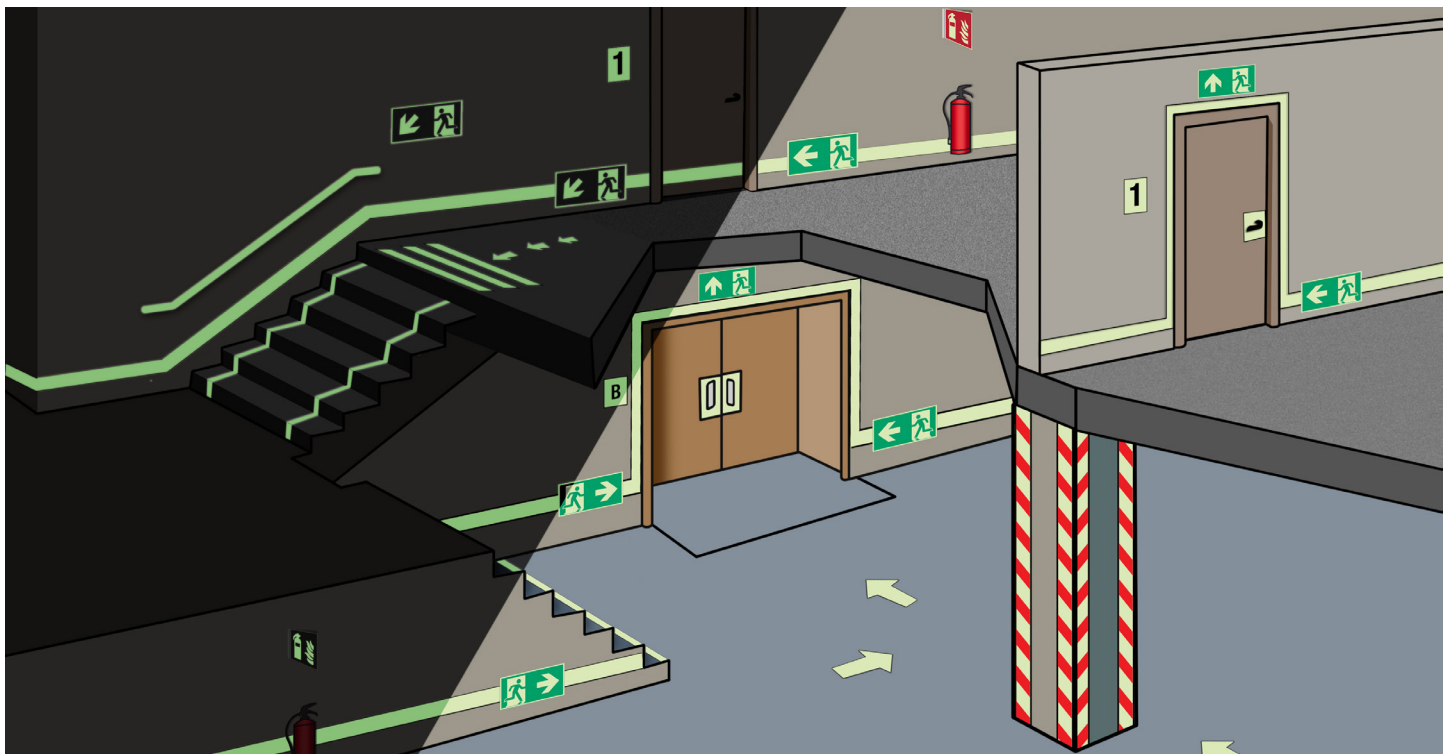


Czy masz plan na wypadek ewakuacji w sytuacji kryzysowej? A jeżeli wyłączy się oświetlenie? Wypróbuj znaki świecące w ciemności!



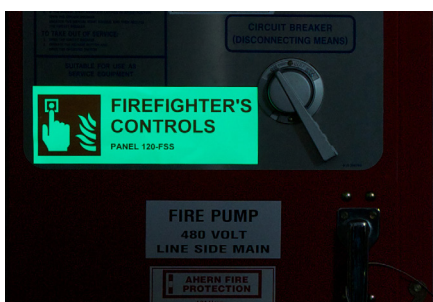
Dlaczego warto poprawić system oznakowania dróg ewakuacji w budynku? To jeden z najważniejszych środków przygotowania zakładu na sytuacje kryzysowe. Trasa ewakuacji z każdej lokalizacji w budynku powinna być jak najkrótsza, jak najszybsza do pokonania i jak najbezpieczniejsza. Nawet jednak w dzisiejszych czasach większość budynków i obiektów ma niedostateczne oświetlenie awaryjne, choć spełnia ono warunki lokalnych przepisów. Podświetlane i zasilane elektrycznie znaki wyjścia przy drzwiach lub na poziomie sufitu często zasłania gęsty dym występujący podczas pożarów. Nieodpowiednia konserwacja systemu oznaczania dróg ewakuacji może powodować, że nie będzie działał ze stuprocentową sprawnością. Podczas sytuacji kryzysowej instalacje elektryczne (podstawowe i rezerwowe) mogą przestać podawać zasilanie, np. w wyniku uszkodzenia spowodowanego wysoką temperaturą lub przez wodę do gaszenia.

Fotoluminescencyjne oznaczenia dróg ewakuacji widać zawsze. Nie potrzebują zewnętrznego zasilania i regularnej konserwacji. Znaki świecące w ciemności są wykonane z wysokiej jakości materiałów fosforyzujących, które pochłaniają i magazynują energię pochodzącą ze światła słonecznego i sztucznego oświetlenia. **W ciemności kumulowana energia jest uwalniana w formie jasnozielonej poświaty.**



Drukuj własne znaki bezpieczeństwa na fotoluminescencyjnych taśmach poliestrowych, używając drukarek do znaków bezpieczeństwa firmy Brady.

Materiał świecący w ciemności B-582 świetnie nadaje się do znaków wyjścia i kierunkowych, oznaczania położenia alarmów pożarowych i gaśnic, oznaczeń wyjść w piwnicach i systemów znaków kierunkowych dla dróg ucieczki i ewakuacji.



Drukarki do tworzenia znaków bezpieczeństwa umożliwiają druk trwałych znaków ostrzegawczych, znaczników rur, a także procedur bezpiecznej pracy na miejscu i według aktualnych potrzeb.

Możliwość druku na potrzeby identyfikacji na terenie zakładu eliminuje konieczność magazynowania znaków bezpieczeństwa do wykorzystania w przyszłości. Mając w zapasie niewielką ilość materiałów eksploatacyjnych, można drukować dowolne znaki w dowolnym czasie.



Nie czekaj!
Zamów taśmy
fotoluminescencyjne!